

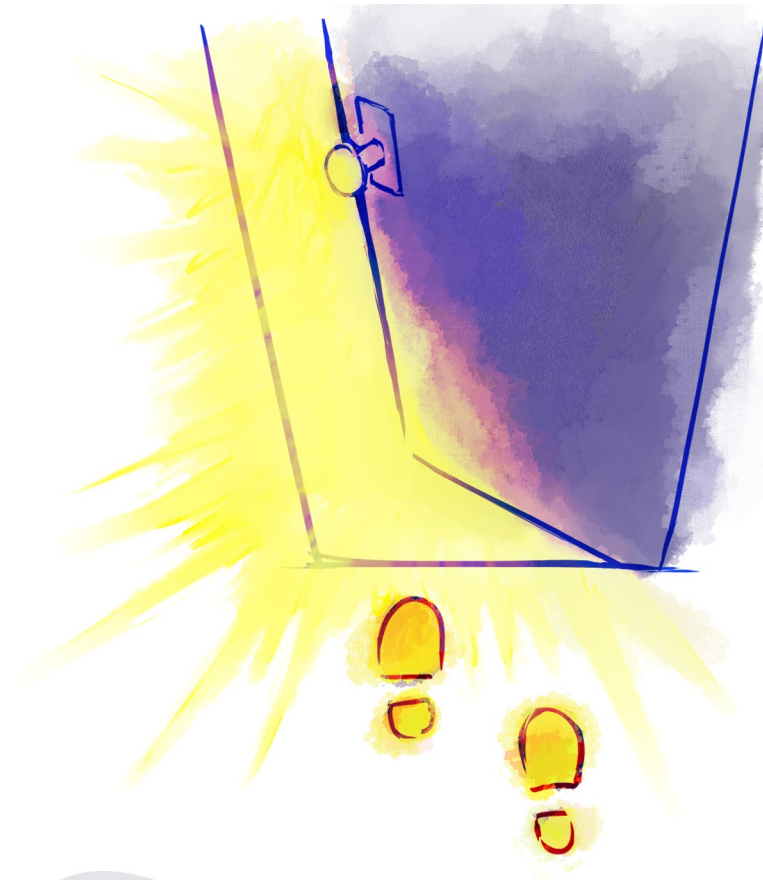
みらいっぽ

北海道わかもの就職応援センター

(札幌新卒応援ハローワーク×札幌わかものハローワーク×ジョブカフェ北海道)

この「一歩」が

「未来」をつくる



はじめての一歩

札幌新卒応援ハローワーク

よりそう一歩

ジョブカフェ北海道

あたらしい一歩

札幌わかものハローワーク

「みらいっぽ」は、国が運営する「札幌新卒応援ハローワーク」「札幌わかものハローワーク」と、北海道が運営する「ジョブカフェ北海道」が一体的となって、学生・若者の就職活動を応援する施設の総称です。

北海道の若者が、就職という未来へ新たに一歩を踏み出してほしい、という願いが込められています。



北海道わかもの就職応援センター「みらいっぽ」

〒060-0004
札幌市中央区北4条西5丁目 大樹生命札幌共同ビル

8F 9F

札幌新卒応援ハローワーク

7F

札幌わかものハローワーク

7F

ジョブカフェ北海道

月～金 8:45～17:15
TEL 8F…011-200-0194
9F…011-233-0222

月～金 10:30～19:00
TEL 011-233-0202

月～金 10:30～19:00
土 10:00～17:00
TEL 011-209-4510



はじめての一步

札幌新卒応援ハローワーク

「ひとりにしない あきらめさせない」

対象

- ▶ 学生・生徒（新卒）
- ▶ 学校卒業後3年以内の方

応援メニュー

- 面接練習
- 心理カウンセリング
- エントリーシート添削
- 就活の個別相談
- 就職後の相談
- 適性検査
- 求人紹介

セミナー

- 長所発見
- 自己PR作成
- 面接の立ち居ふるまい
- 個別面接トレーニング
- 仕事選び

大学生や短大生、専門学生、高校生などの「初めての就活」をサポートしています。仕事の悩みや転職の相談もできます。



公式HP



公式Twitter

あたらしい一步

「わかもの」のためのハローワークです。正社員を目指している方、お仕事経験の少ない方、ブランクがある方もお気軽にご相談ください。

札幌わかものハローワーク

「わたし、わかる」

対象

- ▶ 35歳未満の若者

応援メニュー

- 求人紹介
- 心理カウンセリング
- 履歴書添削
- 職務経歴書添削
- 就活の個別相談
- チャット相談
- 適性検査

セミナー

- 適職を考えよう
- 履歴書作成
- 職務経歴書作成
- 面接の基本



公式HP



公式Twitter

よりそう一步

ジョブカフェ北海道

「ワカル仕事 カワル自分」

対象

- ▶ 学生～45歳未満の方

応援メニュー

- 個別カウンセリング
- メール相談
- 書類添削
- 面接対策
- 企業説明会
- 職業興味検査

セミナー

- 履歴書の基本
- 会話マナー
- 自己分析
- 仕事の探し方
- ライフデザイン
- Zoom講座

「北海道」が設置している就職支援施設です。若者など向けのメニューをそれぞれ用意しております。



公式HP



公式Twitter