

令和4年6月の雇用失業情勢について

道内の雇用情勢は、求職者が依然として高水準にあり、弱さがみられる。
新型コロナウイルス感染症が雇用に与える影響に、引き続き注意する必要がある。

概要 (新規学卒を除く常用計)

令和4年6月の有効求人倍率は、1.04倍(前年同月0.96倍)と、前年同月を0.08ポイント上回った。

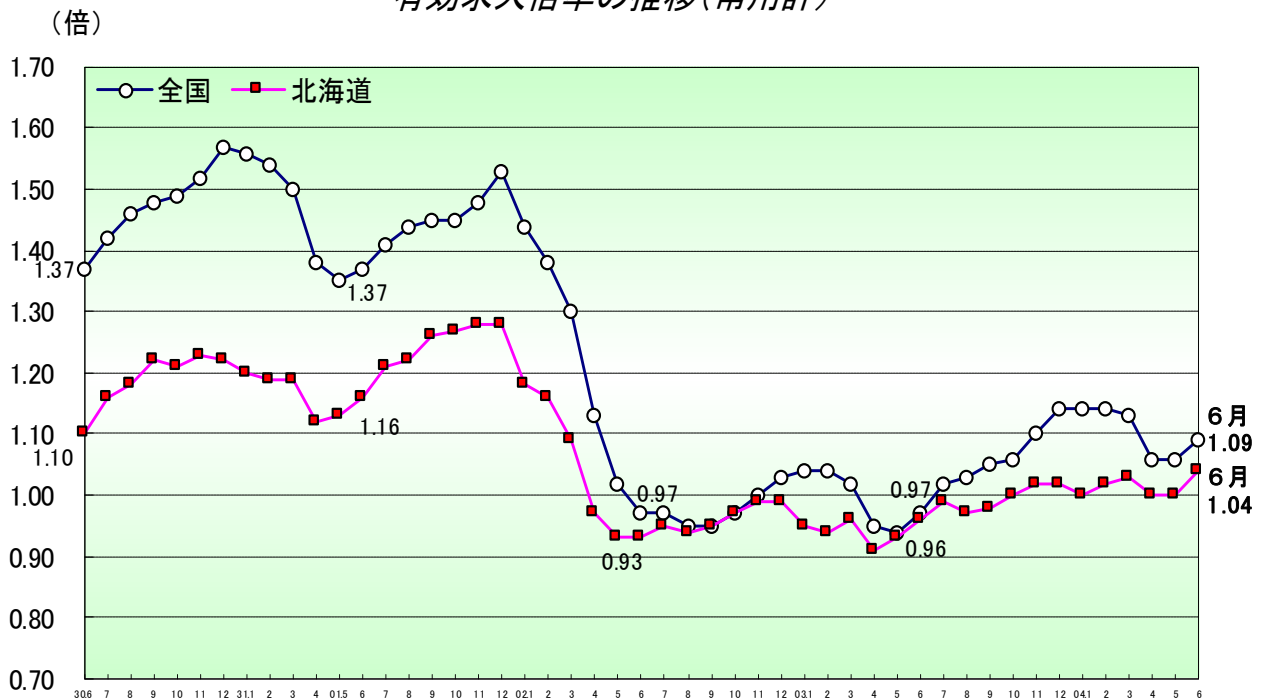
求人

- ・新規求人数は12.2%増加し、16か月連続で前年同月を上回った。
- ・月間有効求人数は14.9%増加し、15か月連続で前年同月を上回った。
- ・正社員の有効求人倍率は、0.82倍(前年同月0.78倍)と、前年同月を0.04ポイント上回った。

求職

- ・新規求職申込件数は6.4%増加し、2か月連続で前年同月を上回った。
- ・月間有効求職者数は5.5%増加し、24か月連続で前年同月を上回った。

有効求人倍率の推移(常用計)



(注)1. ハローワークインターネットサービスの機能拡充に伴い、令和3年9月以降の数値には、ハローワークに来所せず、オンライン上で求職登録した求職者数や、求職者がハローワークインターネットサービスの求人に直接応募した就職件数等が含まれている。

(注)2. 常用とは、雇用契約において雇用期間の定めのない、又は4か月以上の雇用期間が定められているものをいう。

(問い合わせ先)

厚生労働省北海道労働局 職業安定部職業安定課 地方労働市場情報官

TEL 011-709-2311(内線 3672)

URL <https://jsite.mhlw.go.jp/hokkaido-roudoukyoku/>

主たる産業の新規求人の概要（令和4年6月の求人数）

求人増加の主な産業

- ・医療、福祉 9,917人（対前年同月+13.1% +1,152人）
社会保険・社会福祉・介護事業（+9.3%、求人数6,398人）、医療業（+21.5%、求人数3,495人）で増加した。全体として16か月連続で前年同月を上回った。
(前月 8,808人)
- ・宿泊業、飲食サービス業 2,447人（対前年同月+41.6% +719人）
飲食店（+18.6%、求人数1,396人）、宿泊業（+104.6%、求人数845人）、持ち帰り・配達飲食サービス業（+49.3%、求人数206人）で増加した。全体として8か月連続で前年同月を上回った。
(前月 2,349人)
- ・製造業 2,542人（対前年同月+29.7% +582人）
輸送用機械器具製造業（▲43.8%、求人数59人）などで減少したが、食料品製造業（+36.4%、求人数1,460人）、金属製品製造業（+25.6%、求人数216人）などで増加した。全体として13か月連続で前年同月を上回った。
(前月 2,133人)
- ・サービス業 3,765人（対前年同月+13.7% +453人）
自動車整備業（▲13.3%、求人数241人）などで減少したが、その他の事業サービス業（+14.1%、求人数2,260人）、職業紹介・労働者派遣業（+12.2%、求人数719人）などで増加した。全体として16か月連続で前年同月を上回った。
(前月 3,241人)
- ・情報通信業 689人（対前年同月+53.8% +241人）
通信業（▲62.5%、求人数9人）で減少したが、ソフトウェア業（+10.9%、求人数326人）、情報処理・提供サービス業（+232.1%、求人数269人）などで増加した。全体として2か月連続で前年同月を上回った。
(前月 519人)
- ・建設業 4,076人（対前年同月+2.2% +86人）
総合工事業（▲2.9%、求人数2,019人）で減少したが、職別工事業（+12.1%、求人数1,211人）、設備工事業（+1.8%、求人数846人）で増加した。全体として6か月連続で前年同月を上回った。
(前月 3,688人)
- ・運輸業、郵便業 1,787人（対前年同月+0.7% +13人）
旅客運送（▲20.9%、求人数611人）などで減少したが、貨物運送（+12.6%、求人数974人）、運輸附帯サービス業（+21.5%、求人数113人）などで増加した。全体として2か月ぶりに前年同月を上回った。
(前月 1,491人)

求人減少の主な産業

- ・卸売業、小売業 3,728人（対前年同月▲7.5%、▲302人）
卸売業（+2.2%、求人数730人）は増加した。機械器具卸売業（▲10.3%、求人数157人）、その他の卸売業（▲8.6%、求人数127人）などで減少したが、飲食料品卸売業（+13.3%、求人数281人）、建築材料等卸売業（+17.2%、求人数136人）などで増加した。
小売業（▲9.6%、求人数2,998人）は減少した。飲食料品小売業（+29.4%、求人数819人）、各種商品小売業（+31.5%、求人数280人）などで増加したが、その他の小売業（▲29.1%、求人数1,368人）、機械器具小売業（▲25.0%、求人数333人）などで減少した。全体として3か月ぶりに前年同月を下回った。
(前月 3,463人)

1 新規求人数の状況(常用計)

(単位:人、%、ポイント)

産業	R04年6月	R03年6月	増減差	増減比
A,B 農,林,漁業	514	494	20	4.0
D 建設業	4,076	3,990	86	2.2
E 製造業	2,542	1,960	582	29.7
食料品製造業	1,460	1,070	390	36.4
窯業・土石製品製造業	89	59	30	50.8
金属製品製造業	216	172	44	25.6
はん用・生産用・業務用・電気機械器具製造業	185	148	37	25.0
輸送用機械器具製造業	59	105	▲46	▲43.8
その他の製造業	533	406	127	31.3
G 情報通信業	689	448	241	53.8
H 運輸業,郵便業	1,787	1,774	13	0.7
I 卸売業,小売業	3,728	4,030	▲302	▲7.5
M 宿泊業,飲食サービス業	2,447	1,728	719	41.6
P 医療,福祉	9,917	8,765	1,152	13.1
R サービス業(他に分類されないもの)	3,765	3,312	453	13.7
その他	3,904	3,232	672	20.8
合計	33,369	29,733	3,636	12.2
新規求人に占めるパートの割合	32.8	29.5	3.3	

(注) 新規学卒を除く常用計。

(単位:人、%)

年度・月	新規求人数		うちフルタイム求人数		うちパート求人数		新規求人に占めるパート求人数の割合
	対前年増減比		対前年増減比		対前年増減比		
平成24年度	299,317	9.6	210,371	8.7	88,946	12.0	29.7
平成25年度	341,569	14.1	239,724	14.0	101,845	14.5	29.8
平成26年度	358,959	5.1	249,928	4.3	109,031	7.1	30.4
平成27年度	374,167	4.2	259,043	3.6	115,124	5.6	30.8
平成28年度	383,593	2.5	263,528	1.7	120,065	4.3	31.3
平成29年度	389,213	1.5	266,918	1.3	122,295	1.9	31.4
平成30年度	395,627	1.6	271,634	1.8	123,993	1.4	31.3
令和元年度	385,088	▲2.7	263,029	▲3.2	122,059	▲1.6	31.7
令和2年度	333,305	▲13.4	229,377	▲12.8	103,928	▲14.9	31.2
令和3年度	355,472	6.7	242,910	5.9	112,562	8.3	31.7
令和3年6月	29,733	8.8	20,947	9.1	8,786	7.9	29.5
7月	29,930	8.6	20,455	7.8	9,475	10.4	31.7
8月	26,635	5.1	18,249	5.7	8,386	3.9	31.5
9月	30,374	7.4	20,776	7.5	9,598	7.3	31.6
10月	31,963	3.5	21,539	4.7	10,424	1.0	32.6
11月	28,717	8.6	19,494	6.9	9,223	12.4	32.1
12月	27,114	6.6	19,017	4.5	8,097	11.9	29.9
令和4年1月	30,102	6.9	20,869	6.3	9,233	8.3	30.7
2月	30,357	9.3	20,413	10.1	9,944	7.8	32.8
3月	33,763	1.9	22,419	▲0.0	11,344	6.0	33.6
4月	34,810	13.5	23,560	13.7	11,250	13.1	32.3
5月	29,853	14.3	20,100	11.6	9,753	20.3	32.7
6月	33,369	12.2	22,424	7.1	10,945	24.6	32.8

(注) 新規学卒を除く常用計。

2 新規求職者の状況(常用計)

(単位:件、人、%)

年度・月	新規求職申込件数		在職者		離職者				無業者			
	対前年増減比		対前年増減比		対前年増減比	うち事業主都合離職 対前年増減比	うち自己都合離職 対前年増減比	対前年増減比				
平成24年度	309,819	▲11.1	64,781	▲1.8	203,020	▲10.8	71,671	▲15.9	120,803	▲7.6	42,018	▲23.3
平成25年度	288,868	▲6.8	67,530	4.2	184,130	▲9.3	60,924	▲15.0	113,921	▲5.7	37,208	▲11.4
平成26年度	270,711	▲6.3	67,461	▲0.1	171,109	▲7.1	53,531	▲12.1	109,050	▲4.3	32,141	▲13.6
平成27年度	251,706	▲7.0	64,779	▲4.0	158,996	▲7.1	49,246	▲8.0	102,158	▲6.3	27,931	▲13.1
平成28年度	238,747	▲5.1	63,688	▲1.7	149,637	▲5.9	43,870	▲10.9	98,699	▲3.4	25,422	▲9.0
平成29年度	227,176	▲4.8	60,228	▲5.4	144,077	▲3.7	41,008	▲6.5	96,214	▲2.5	22,871	▲10.0
平成30年度	219,953	▲3.2	58,234	▲3.3	140,583	▲2.4	39,341	▲4.1	94,397	▲1.9	21,136	▲7.6
令和元年度	207,466	▲5.7	53,452	▲8.2	134,788	▲4.1	36,884	▲6.2	90,873	▲3.7	18,675	▲11.6
令和2年度	196,616	▲5.2	46,259	▲13.5	135,575	0.6	43,403	17.7	85,591	▲5.8	14,782	▲20.8
令和3年度	196,526	▲0.0	49,258	6.5	131,395	▲3.1	36,760	▲15.3	87,512	2.2	15,873	7.4
令和3年6月	15,470	▲9.0	3,674	3.8	10,467	▲13.7	2,770	▲33.6	7,231	▲2.0	1,329	0.0
7月	15,307	▲4.4	3,846	13.7	10,245	▲9.5	2,615	▲26.7	7,053	▲3.2	1,216	▲6.6
8月	15,131	8.4	3,961	20.1	9,808	6.1	2,212	▲8.8	7,054	9.4	1,362	▲3.8
9月	14,612	▲0.8	3,940	4.9	9,402	▲3.7	2,115	▲20.2	6,822	2.3	1,270	4.5
10月	15,640	▲3.3	3,931	6.2	10,347	▲7.3	2,696	▲18.9	7,111	▲3.1	1,362	4.8
11月	15,336	13.0	3,851	19.5	10,197	8.8	2,749	▲2.2	6,954	12.6	1,288	31.7
12月	13,438	1.7	3,390	5.6	9,074	▲0.4	3,065	▲6.8	5,648	3.1	974	9.7
令和4年1月	16,893	0.9	4,552	5.3	11,262	▲0.8	3,275	▲5.1	7,457	0.1	1,079	0.4
2月	15,208	▲10.5	5,072	▲10.0	9,093	▲9.4	2,194	▲24.0	6,423	▲4.1	1,043	▲21.1
3月	19,819	▲1.5	6,022	0.1	11,915	▲2.0	3,165	▲13.6	8,120	2.1	1,882	▲3.3
4月	23,930	▲2.7	3,893	0.2	18,270	▲3.3	5,950	▲13.8	10,738	2.2	1,767	▲3.5
5月	17,542	16.4	3,733	19.2	12,337	15.3	3,196	6.5	8,415	18.1	1,472	19.0
6月	16,457	6.4	3,966	7.9	11,059	5.7	2,705	▲2.3	7,739	7.0	1,432	7.8
	(100.0)		(24.1)		(67.2)		(16.4)		(47.0)		(8.7)	

(注) 1. 新規学卒を除く常用計。

2. 新規求職申込件数について、理由不明のものが存在するため、内訳と必ずしも一致しない。

3. ハローワークインターネットサービスの機能拡充に伴う令和3年9月以降の数値の取扱いについては、1頁の注1を参照。

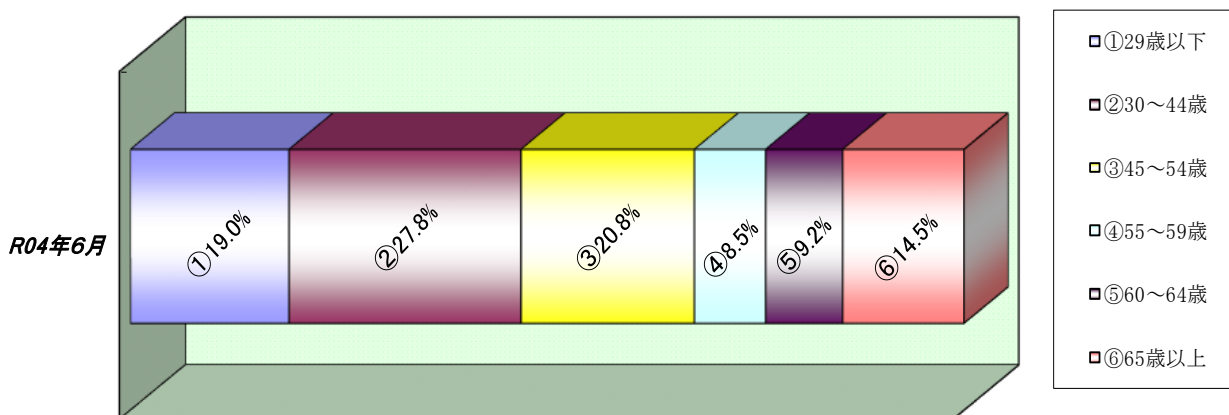
3 新規求職者の年齢別状況(常用計)

(単位:人、%)

年齢	R04年6月			R03年6月			増減比		
	計	男	女	計	男	女	計	男	女
29歳以下	3,134	1,235	1,893	2,962	1,189	1,771	5.8	3.9	6.9
30～44歳	4,579	1,649	2,929	4,361	1,615	2,743	5.0	2.1	6.8
45～54歳	3,424	1,290	2,133	3,162	1,152	2,010	8.3	12.0	6.1
55～59歳	1,405	586	819	1,411	605	806	▲0.4	▲3.1	1.6
60～64歳	1,521	775	746	1,360	701	657	11.8	10.6	13.5
65歳以上	2,394	1,553	838	2,214	1,402	812	8.1	10.8	3.2
合計	16,457	7,088	9,358	15,470	6,664	8,799	6.4	6.4	6.4

(注)ハローワークインターネットサービスの機能拡充に伴う令和3年9月以降の数値の取扱いについては、1頁の注1を参照。

【年齢別構成比】



4 雇用保険被保険者数の推移

(単位:人、%)

年度・月	月末被保険者数		資格取得者数		資格喪失者数		うち事業主都合離職		資格喪失者数 に対する事業 主都合離職の 構成比
		対前年増減比		対前年増減比		対前年増減比		対前年増減比	
平成24年度	1,316,054	0.7	278,378	2.7	258,349	1.2	25,741	▲12.3	10.0
平成25年度	1,328,970	1.0	289,473	4.0	261,225	1.1	21,427	▲16.8	8.2
平成26年度	1,339,381	0.8	294,391	1.7	263,798	1.0	19,011	▲11.3	7.2
平成27年度	1,358,957	1.5	294,805	0.1	262,803	▲0.4	17,491	▲8.0	6.7
平成28年度	1,375,699	1.2	291,390	▲1.2	263,452	0.2	15,733	▲10.1	6.0
平成29年度	1,385,331	0.7	293,722	0.8	266,225	1.1	15,794	0.4	5.9
平成30年度	1,392,268	0.5	288,312	▲1.8	265,530	▲0.3	14,469	▲8.4	5.4
令和元年度	1,403,070	0.8	293,015	1.6	267,894	0.9	14,378	▲0.6	5.4
令和2年度	1,403,094	0.0	267,641	▲8.7	248,827	▲7.1	17,484	21.6	7.0
令和3年度	1,390,590	▲0.9	258,140	▲3.5	250,172	0.5	12,557	▲28.2	5.0
令和3年6月	1,415,122	▲0.1	24,715	10.6	19,237	3.3	816	▲50.6	4.2
7月	1,414,193	▲0.1	20,153	▲4.2	19,325	▲1.9	912	▲53.8	4.7
8月	1,411,631	▲0.2	17,214	2.6	18,352	7.9	683	▲19.5	3.7
9月	1,408,937	▲0.3	16,820	▲8.7	17,759	1.4	707	▲24.5	4.0
10月	1,405,904	▲0.3	20,112	▲1.6	21,484	▲0.7	1,207	▲24.6	5.6
11月	1,405,882	▲0.4	19,130	4.9	17,171	5.8	809	▲5.0	4.7
12月	1,404,601	▲0.5	16,871	▲3.3	16,312	5.5	860	▲7.9	5.3
令和4年1月	1,397,029	▲0.6	15,680	▲4.8	21,052	6.4	924	▲25.1	4.4
2月	1,394,486	▲0.7	15,857	▲4.5	16,472	1.6	743	▲25.7	4.5
3月	1,390,590	▲0.9	17,622	▲12.0	20,183	1.5	1,059	▲3.5	5.2
4月	1,392,063	▲0.9	45,764	▲1.0	42,873	▲0.9	2,158	▲25.8	5.0
5月	1,401,778	▲0.7	32,073	15.6	20,880	6.7	802	▲13.8	3.8
6月	1,403,422	▲0.8	22,104	▲10.6	19,016	▲1.1	903	10.7	4.7

(注)1. 一般被保険者。

2. 月末被保険者数の年度分は3月末の数値。

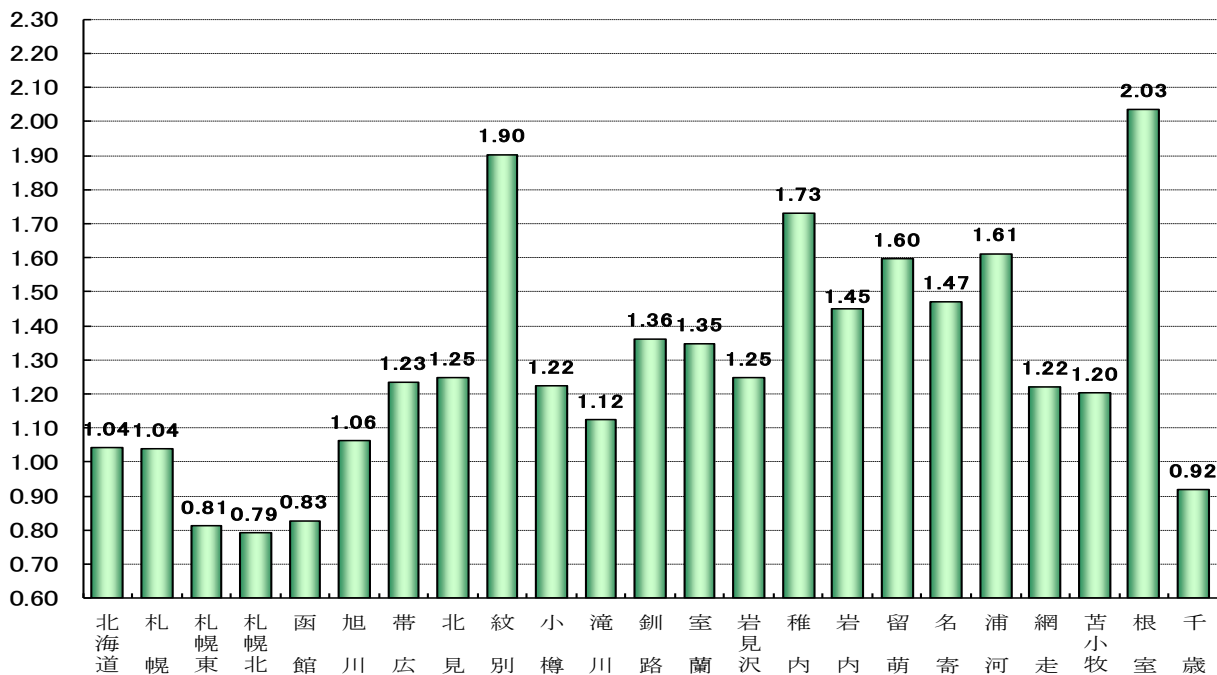
5 職業紹介状況(常用計)

(単位:件、人、倍、%、ポイント)

区分	R04年6月	R03年6月	増減比(増減差)
新規求職申込件数	16,457	15,470	6.4
月間有効求職者数	89,441	84,786	5.5
新規求人数	33,369	29,733	12.2
月間有効求人数	93,165	81,060	14.9
就職件数	4,016	3,982	0.9
有効求人倍率	1.04	0.96	0.08

(倍)

安定所別有効求人倍率(常用計)

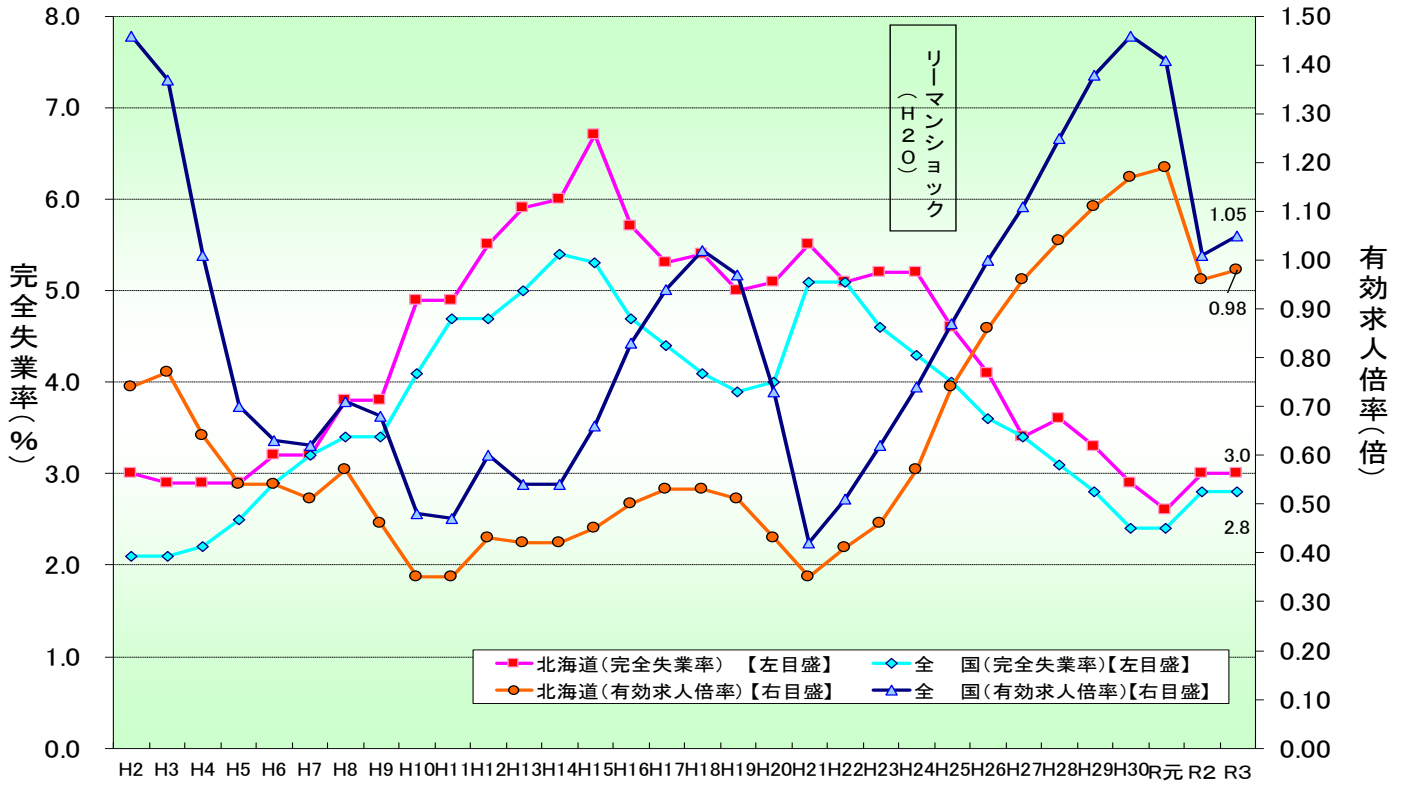


(単位: 件、人、倍、%、ポイント)

安定所	新規求職申込件数		月間有効求職者数		新規求人数		月間有効求人数		有効求人倍率	
	前年比	前年比	前年比	前年比	前年比	前年比	前年比	前年比	前年比	
計	16,457	6.4	89,441	5.5	33,369	12.2	93,165	14.9	1.04	0.08
札幌	3,395	17.0	17,767	12.2	6,496	23.5	18,448	23.0	1.04	0.09
札幌東	2,428	6.6	14,969	7.1	4,474	20.6	12,147	21.4	0.81	0.09
札幌北	1,825	5.8	10,565	6.0	2,984	▲18.1	8,365	0.8	0.79	▲0.04
函館	1,441	▲0.5	7,613	2.8	2,108	12.5	6,304	18.8	0.83	0.11
旭川	1,115	▲0.4	6,680	0.4	2,453	10.8	7,092	9.8	1.06	0.09
帯広	965	3.0	5,303	7.5	2,420	11.8	6,546	10.5	1.23	0.03
北見	465	▲7.2	2,614	2.3	1,250	18.7	3,261	13.4	1.25	0.12
紋別	66	▲33.3	380	▲9.7	202	▲2.9	723	14.9	1.90	0.41
小樽	421	4.0	1,921	▲1.6	891	15.6	2,350	16.0	1.22	0.18
滝川	349	9.7	1,942	6.7	844	14.4	2,181	13.5	1.12	0.06
釧路	683	▲10.4	3,192	4.4	1,519	0.0	4,346	7.1	1.36	0.03
室蘭	673	24.4	2,803	2.6	1,352	23.7	3,777	20.0	1.35	0.20
岩見沢	331	1.8	1,782	0.8	834	21.2	2,222	10.6	1.25	0.11
稚内	158	41.1	642	13.2	425	45.5	1,111	19.2	1.73	0.09
岩内	175	15.1	908	▲2.0	478	44.0	1,316	50.4	1.45	0.51
留萌	85	21.4	421	8.2	294	11.8	672	5.7	1.60	▲0.03
名寄	146	0.7	871	10.8	406	11.8	1,281	16.0	1.47	0.07
浦河	111	1.8	642	7.5	343	1.5	1,035	16.6	1.61	0.12
網走	148	19.4	761	8.7	310	5.8	929	17.4	1.22	0.09
苫小牧	782	10.6	3,810	1.7	1,565	▲2.1	4,582	5.1	1.20	0.04
根室	171	▲9.5	838	▲10.7	665	13.3	1,705	14.9	2.03	0.45
千歳	524	4.6	3,017	▲1.7	1,056	44.3	2,772	19.1	0.92	0.16

(注) ハローワークインターネットサービスの機能拡充に伴う令和3年9月以降の数値の取扱いについては、1頁の注1を参照。

6 有効求人倍率・完全失業率の推移(常用計)



(注) 1. 完全失業率は年平均、有効求人倍率は年度の数値である。
 2. 平成23年の全国の完全失業率は、東日本大震災の影響により調査の実施が困難な状況となったことから、岩手県、宮城県、及び福島県の数値を補完的に推計した結果によって集計している。

【有効求人倍率】

(単位：倍、ポイント)

区	分	R03年						R04年						
		6月	7月	8月	9月	10月	11月	12月	1月	2月	3月	4月	5月	6月
北海道	常用計原数値	0.96 (0.03)	0.99 (0.04)	0.97 (0.03)	0.98 (0.03)	1.00 (0.03)	1.02 (0.03)	1.02 (0.03)	1.00 (0.05)	1.02 (0.08)	1.03 (0.07)	1.00 (0.09)	1.00 (0.07)	1.04 (0.08)
	季節調整値	1.01 (0.01)	1.01 (0.00)	1.01 (0.00)	1.01 (0.00)	1.00 (▲0.01)	1.01 (0.01)	1.02 (0.01)	1.06 (0.04)	1.06 (0.00)	1.08 (0.02)	1.11 (0.03)	1.12 (0.01)	1.12 (0.00)
全国	常用計原数値	0.97 (0.00)	1.02 (0.05)	1.03 (0.08)	1.05 (0.10)	1.06 (0.09)	1.10 (0.10)	1.14 (0.11)	1.14 (0.10)	1.14 (0.10)	1.13 (0.11)	1.06 (0.11)	1.06 (0.12)	1.09 (0.12)
	季節調整値	1.13 (0.03)	1.14 (0.01)	1.15 (0.01)	1.15 (0.00)	1.16 (0.01)	1.17 (0.01)	1.17 (0.00)	1.20 (0.03)	1.21 (0.01)	1.22 (0.01)	1.23 (0.01)	1.24 (0.01)	1.27 (0.03)

(注) 1. 常用計原数値 () 内は対前年同月差、季節調整値 () 内は対前月差。
 2. 季節調整法はセンサス局法Ⅱ (X-12-ARIMA) による。
 3. 季節調整値は新季節指数により改訂されているため、以前の公表値とは若干異なっている。
 4. ハローワークインターネットサービスの機能拡充に伴う令和3年9月以降の数値の取扱いについては、1頁の注1を参照。

【完全失業率】

(単位：%)

区	分	R03年						R04年						
		6月	7月	8月	9月	10月	11月	12月	1月	2月	3月	4月	5月	6月
北海道		2.9 (3.3)		3.3 (2.7)				3.0 (3.3)				3.1 (3.0)		
全国		2.9	2.8	2.8	2.8	2.7	2.8	2.7	2.8	2.7	2.6	2.5	2.6	

(注) 1. 北海道分は原数値、全国分は季節調整値。
 2. () 内は前年同期。
 3. 季節調整値は新季節指数により改訂されているため、以前の公表値とは若干異なっている。

[資料出所：総務省統計局「労働力調査」]

7 新規求職・新規求人、有効求職・有効求人推移(常用計)

(単位: 件、人、倍、%、ポイント)

項目 年度・月	新規求職 申込件数	対前年 増減比	新規 求人数	対前年 増減比	新規求人倍率		月間有効 求職者数	対前年 増減比	月間有効 求人数	対前年 増減比	有効求人倍率	
					原数値	対前年 増減差					原数値	対前年 増減差
平成24年度	309,819	▲11.1	299,317	9.6	0.97	0.19	*111,830	▲8.1	*64,134	13.7	0.57	0.11
平成25年度	288,868	▲6.8	341,569	14.1	1.18	0.21	*101,843	▲8.9	*74,858	16.7	0.74	0.17
平成26年度	270,711	▲6.3	358,959	5.1	1.33	0.15	*93,839	▲7.9	*80,334	7.3	0.86	0.12
平成27年度	251,706	▲7.0	374,167	4.2	1.49	0.16	*88,473	▲5.7	*85,215	6.1	0.96	0.10
平成28年度	238,747	▲5.1	383,593	2.5	1.61	0.12	*84,483	▲4.5	*87,932	3.2	1.04	0.08
平成29年度	227,176	▲4.8	389,213	1.5	1.71	0.10	*81,417	▲3.6	*90,475	2.9	1.11	0.07
平成30年度	219,953	▲3.2	395,627	1.6	1.80	0.09	*79,157	▲2.8	*92,311	2.0	1.17	0.06
4月	26,509	0.3	34,792	4.8	1.31	0.05	87,719	▲4.2	93,547	2.1	1.07	0.07
5月	20,210	▲0.7	32,705	3.1	1.62	0.06	87,327	▲2.4	93,290	2.9	1.07	0.06
6月	17,048	▲8.9	32,360	0.8	1.90	0.18	83,966	▲2.9	92,386	2.5	1.10	0.06
7月	17,138	1.5	34,464	6.6	2.01	0.10	80,073	▲2.0	93,093	4.7	1.16	0.07
8月	17,570	▲5.1	32,371	1.1	1.84	0.11	79,098	▲3.1	93,157	3.6	1.18	0.08
9月	14,249	▲17.9	31,153	▲8.6	2.19	0.23	75,691	▲5.8	92,235	▲0.5	1.22	0.07
10月	18,828	1.8	36,746	6.7	1.95	0.09	77,457	▲3.6	93,782	0.7	1.21	0.05
11月	16,696	1.2	31,292	4.4	1.87	0.05	75,550	▲2.1	92,573	1.8	1.23	0.05
12月	13,037	▲4.0	26,516	▲4.7	2.03	▲0.02	71,913	▲1.0	87,875	2.1	1.22	0.04
1月	18,791	▲6.4	34,564	1.7	1.84	0.15	73,162	▲2.2	88,048	1.6	1.20	0.04
2月	19,692	2.9	34,206	2.6	1.74	0.00	76,876	▲1.3	91,586	1.3	1.19	0.03
3月	20,185	▲4.5	34,458	0.6	1.71	0.09	81,046	▲2.3	96,163	1.7	1.19	0.05
令和元年度	207,466	▲5.7	385,088	▲2.7	1.86	0.06	*76,484	▲3.4	*91,327	▲1.1	1.19	0.02
4月	25,148	▲5.1	35,963	3.4	1.43	0.12	85,553	▲2.5	95,890	2.5	1.12	0.05
5月	18,737	▲7.3	32,651	▲0.2	1.74	0.12	84,238	▲3.5	95,110	2.0	1.13	0.06
6月	16,698	▲2.1	32,293	▲0.2	1.93	0.03	81,227	▲3.3	94,086	1.8	1.16	0.06
7月	17,403	1.5	36,064	4.6	2.07	0.06	78,403	▲2.1	95,180	2.2	1.21	0.05
8月	16,108	▲8.3	31,737	▲2.0	1.97	0.13	76,771	▲2.9	93,870	0.8	1.22	0.04
9月	15,766	10.6	32,826	5.4	2.08	▲0.11	75,671	0.0	95,314	3.3	1.26	0.04
10月	17,108	▲9.1	36,703	▲0.1	2.15	0.20	75,296	▲2.8	95,498	1.8	1.27	0.06
11月	14,287	▲14.4	29,116	▲7.0	2.04	0.17	72,019	▲4.7	92,382	▲0.2	1.28	0.05
12月	13,322	2.2	26,987	1.8	2.03	0.00	68,442	▲4.8	87,593	▲0.3	1.28	0.06
1月	17,511	▲6.8	30,330	▲12.2	1.73	▲0.11	69,888	▲4.5	82,208	▲6.6	1.18	▲0.02
2月	16,508	▲16.2	30,347	▲11.3	1.84	0.10	72,627	▲5.5	83,944	▲8.3	1.16	▲0.03
3月	18,870	▲6.5	30,071	▲12.7	1.59	▲0.12	77,672	▲4.2	84,844	▲11.8	1.09	▲0.10
令和2年度	196,616	▲5.2	333,305	▲13.4	1.70	▲0.16	*81,183	6.1	*77,534	▲15.1	0.96	▲0.23
4月	22,970	▲8.7	27,936	▲22.3	1.22	▲0.21	81,729	▲4.5	79,361	▲17.2	0.97	▲0.15
5月	15,127	▲19.3	25,056	▲23.3	1.66	▲0.08	79,647	▲5.5	73,823	▲22.4	0.93	▲0.20
6月	17,000	1.8	27,339	▲15.3	1.61	▲0.32	80,165	▲1.3	74,584	▲20.7	0.93	▲0.23
7月	16,010	▲8.0	27,557	▲23.6	1.72	▲0.35	78,831	0.5	74,845	▲21.4	0.95	▲0.26
8月	13,957	▲13.4	25,334	▲20.2	1.82	▲0.15	79,784	3.9	74,962	▲20.1	0.94	▲0.28
9月	14,733	▲6.6	28,272	▲13.9	1.92	▲0.16	81,439	7.6	77,068	▲19.1	0.95	▲0.31
10月	16,167	▲5.5	30,883	▲15.9	1.91	▲0.24	83,398	10.8	80,551	▲15.7	0.97	▲0.30
11月	13,575	▲5.0	26,444	▲9.2	1.95	▲0.09	81,174	12.7	80,253	▲13.1	0.99	▲0.29
12月	13,211	▲0.8	25,439	▲5.7	1.93	▲0.10	78,869	15.2	77,768	▲11.2	0.99	▲0.29
1月	16,747	▲4.4	28,158	▲7.2	1.68	▲0.05	79,898	14.3	76,156	▲7.4	0.95	▲0.23
2月	16,997	3.0	27,766	▲8.5	1.63	▲0.21	82,408	13.5	77,338	▲7.9	0.94	▲0.22
3月	20,122	6.6	33,121	10.1	1.65	0.06	86,855	11.8	83,701	▲1.3	0.96	▲0.13
令和3年度	196,526	▲0.0	355,472	6.7	1.81	0.11	*84,776	4.4	*83,390	7.6	0.98	0.02
4月	24,603	7.1	30,677	9.8	1.25	0.03	91,937	12.5	83,329	5.0	0.91	▲0.06
5月	15,069	▲0.4	26,107	4.2	1.73	0.07	87,965	10.4	81,711	10.7	0.93	0.00
6月	15,470	▲9.0	29,733	8.8	1.92	0.31	84,786	5.8	81,060	8.7	0.96	0.03
7月	15,307	▲4.4	29,930	8.6	1.96	0.24	81,771	3.7	80,836	8.0	0.99	0.04
8月	15,131	8.4	26,635	5.1	1.76	▲0.06	83,830	5.1	81,323	8.5	0.97	0.03
9月	14,612	▲0.8	30,374	7.4	2.08	0.16	84,414	3.7	82,951	7.6	0.98	0.03
10月	15,640	▲3.3	31,963	3.5	2.04	0.13	84,875	1.8	84,535	4.9	1.00	0.03
11月	15,336	13.0	28,717	8.6	1.87	▲0.08	83,880	3.3	85,968	7.1	1.02	0.03
12月	13,438	1.7	27,114	6.6	2.02	0.09	81,612	3.5	83,021	6.8	1.02	0.03
1月	16,893	0.9	30,102	6.9	1.78	0.10	82,519	3.3	82,158	7.9	1.00	0.05
2月	15,208	▲10.5	30,357	9.3	2.00	0.37	82,574	0.2	84,037	8.7	1.02	0.08
3月	19,819	▲1.5	33,763	1.9	1.70	0.05	87,145	0.3	89,752	7.2	1.03	0.07
令和4年度												
4月	23,930	▲2.7	34,810	13.5	1.45	0.20	92,225	0.3	91,907	10.3	1.00	0.09
5月	17,542	16.4	29,853	14.3	1.70	▲0.03	91,724	4.3	91,826	12.4	1.00	0.07
6月	16,457	6.4	33,369	12.2	2.03	0.11	89,441	5.5	93,165	14.9	1.04	0.08

(注) 1. *印の数値は年度の平均値。

2. ハローワークインターネットサービスの機能拡充に伴う令和3年9月以降の数値の取扱いについては、1頁の注1を参照。

8 職種別求人・求職状況(常用計)

【令和4年6月内容】

(単位:倍、人、ポイント、%)

	有効求人倍率		月間有効求人数		月間有効求職者数	
		前年差		前年比		前年比
職業計	1.04	0.08	93,165	14.9	89,441	5.5
管理的職業	1.20	0.09	311	26.4	259	17.2
専門的・技術的職業	1.62	0.06	19,804	12.5	12,249	8.5
開発・製造技術者	0.87	0.07	563	7.9	646	▲0.6
建築・土木・測量技術者	5.07	0.18	3,291	4.2	649	0.5
情報処理・通信技術者	1.13	0.11	1,302	20.3	1,153	8.9
医師、薬剤師等	2.07	▲0.14	518	0.0	250	6.8
看護師、保健師等	1.43	0.07	4,669	12.9	3,256	6.8
医療技術者、栄養士等	1.87	0.15	2,576	19.8	1,381	10.4
保育士、福祉相談員等	2.30	0.10	5,368	14.3	2,331	9.4
事務的職業	0.40	0.07	8,530	30.4	21,533	7.1
一般事務員	0.33	0.06	6,157	32.0	18,699	7.3
会計・経理事務員	0.64	0.10	760	20.3	1,189	1.0
営業・販売事務員	1.19	0.23	731	32.2	612	6.4
販売の職業	1.54	0.10	8,530	3.1	5,545	▲3.8
販売店員、訪問販売員	1.52	0.09	5,907	2.4	3,894	▲3.4
保険外交員、サービス外交員	1.34	0.34	129	38.7	96	3.2
営業員	1.60	0.13	2,494	3.3	1,555	▲5.2
サービスの職業	2.34	0.38	22,991	17.5	9,833	▲1.5
ホームヘルパー、ケアワーカー	2.90	▲0.21	9,355	0.9	3,228	8.2
看護助手、歯科助手等	3.04	0.35	1,604	10.9	527	▲1.9
調理人、調理見習	2.53	0.73	6,101	30.7	2,411	▲7.0
給仕、接客サービス員	2.03	0.91	3,583	56.4	1,762	▲13.9
マンション、駐車場等管理人	0.60	0.08	451	29.6	747	10.7
保安の職業	3.78	0.16	2,551	17.7	674	12.7
警備員	3.79	0.14	2,547	17.9	672	13.7
農林漁業の職業	2.15	0.11	1,613	9.3	749	3.3
生産工程の職業	2.52	0.39	8,145	15.8	3,234	▲1.9
生産機械制御・監視員	1.69	0.52	161	30.9	95	▲9.5
金属加工、溶接・溶断工	3.32	0.12	1,219	3.7	367	0.0
その他の製造加工作業員	2.27	0.58	3,850	30.5	1,698	▲2.5
機械組立工	1.95	0.23	469	6.8	240	▲5.9
整備工・修理工	4.10	▲0.11	1,765	5.2	431	8.3
製品検査工	3.21	▲0.27	186	▲1.1	58	7.4
塗装、CADオペレーター	1.43	0.15	495	2.7	345	▲8.5
輸送、機械運転の職業	1.65	▲0.09	5,911	4.4	3,579	9.9
自動車運転手	1.85	▲0.06	4,296	3.7	2,327	7.2
ボイラー・建設機械運転工	1.42	▲0.11	1,381	1.5	975	10.0
建設・採掘の職業	4.38	0.37	6,421	12.0	1,465	2.5
型枠大工、とび工	6.83	0.59	1,127	17.3	165	7.1
大工・左官	3.79	0.36	1,409	10.5	372	0.0
電気工事、電気配線工	3.19	0.40	935	15.9	293	1.4
建設・土木作業員	4.63	0.25	2,940	9.8	635	3.9
運搬・清掃・包装の職業	0.70	0.12	8,358	23.9	11,863	1.3
運搬、配達、倉庫作業員	1.22	0.13	1,918	15.6	1,571	2.9
清掃作業員	1.82	0.51	3,864	32.0	2,121	▲4.9
包装作業員	2.43	▲1.13	282	▲3.4	116	41.5
選別作業員、軽作業員	0.28	0.04	2,294	22.8	8,055	2.3

(注) ハローワークインターネットサービスの機能拡充に伴う令和3年9月以降の数値の取扱いについては、1頁の注1を参照。

9 新規求人数の正社員割合

(単位:人、%)

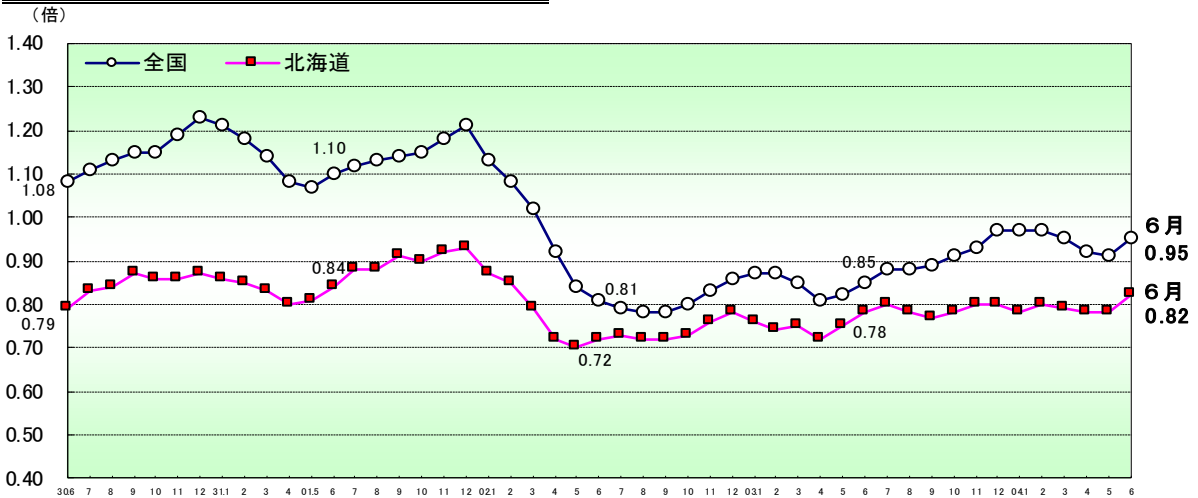
	R03年												R04年												対前年 同期比(差)
	6月	7月	8月	9月	10月	11月	12月	1月	2月	3月	4月	5月	6月	1月	2月	3月	4月	5月	6月						
新規求人数	29,733	29,930	26,635	30,374	31,963	28,717	27,114	30,102	30,357	33,763	34,810	29,853	33,369	30,102	30,357	33,763	34,810	29,853	33,369	12.2					
正社員求人	15,477	14,686	13,376	15,001	15,513	14,060	14,118	15,293	14,930	16,075	16,605	14,664	16,133	15,293	14,930	16,075	16,605	14,664	16,133	4.2					
占める割合	52.1	49.1	50.2	49.4	48.5	49.0	52.1	50.8	49.2	47.6	47.7	49.1	48.3	50.8	49.2	47.6	47.7	49.1	48.3	▲3.8					
正社員求人以外	14,256	15,244	13,259	15,373	16,450	14,657	12,996	14,809	15,427	17,688	18,205	15,189	17,236	14,809	15,427	17,688	18,205	15,189	17,236	20.9					
占める割合	47.9	50.9	49.8	50.6	51.5	51.0	47.9	49.2	50.8	52.4	52.3	50.9	51.7	49.2	50.8	52.4	52.3	50.9	51.7	3.8					

10 産業別正社員の新規求人数・割合

(単位:人、%)

産 業	産業別正社員の新規求人数			産業別新規求人数に占める正社員求人の割合		
	R04年6月	R03年6月	増減比	R04年6月	R03年6月	増減差
D 建設業	3,476	3,328	4.4	85.3	83.4	1.9
E 製造業	1,125	924	21.8	44.3	47.1	▲2.8
G 情報通信業	448	366	22.4	65.0	81.7	▲16.7
H 運輸業,郵便業	1,186	1,218	▲2.6	66.4	68.7	▲2.3
I 卸売業,小売業	1,735	2,467	▲29.7	46.5	61.2	▲14.7
M 宿泊業,飲食サービス業	731	538	35.9	29.9	31.1	▲1.2
P 医療,福祉	4,497	4,044	11.2	45.3	46.1	▲0.8
R サービス業(他に分類されないもの)	959	966	▲0.7	25.5	29.2	▲3.7
その他	1,976	1,626	21.5	44.7	43.6	1.1
合 計	16,133	15,477	4.2	48.3	52.1	▲3.8

11 正社員の有効求人倍率の推移



(単位:倍、ポイント)

区 分	R03年												R04年						
	6月	7月	8月	9月	10月	11月	12月	1月	2月	3月	4月	5月	6月	1月	2月	3月	4月	5月	6月
北 海 道	0.78 (0.06)	0.80 (0.07)	0.78 (0.06)	0.77 (0.05)	0.78 (0.05)	0.80 (0.04)	0.80 (0.02)	0.78 (0.02)	0.80 (0.06)	0.79 (0.04)	0.78 (0.06)	0.78 (0.03)	0.82 (0.04)	0.78 (0.02)	0.80 (0.06)	0.79 (0.04)	0.78 (0.06)	0.78 (0.03)	0.82 (0.04)
全 国	0.85 (0.04)	0.88 (0.09)	0.88 (0.10)	0.89 (0.11)	0.91 (0.11)	0.93 (0.10)	0.97 (0.11)	0.97 (0.10)	0.97 (0.10)	0.95 (0.10)	0.92 (0.11)	0.91 (0.09)	0.95 (0.10)	0.97 (0.10)	0.97 (0.10)	0.95 (0.10)	0.92 (0.11)	0.91 (0.09)	0.95 (0.10)

- (注) 1. 正社員有効求人倍率=正社員有効求人数/常用フルタイム有効求職者数。なお、常用フルタイム有効求職者にはフルタイムの派遣労働者や契約社員を希望する者も含まれるため、厳密な意味での正社員有効求人倍率より低い値となる。
 2. 下段()内は対前年同月差。
 3. ハローワークインターネットサービスの機能拡充に伴う令和3年9月以降の数値の取扱いについては、1頁の注1を参照。