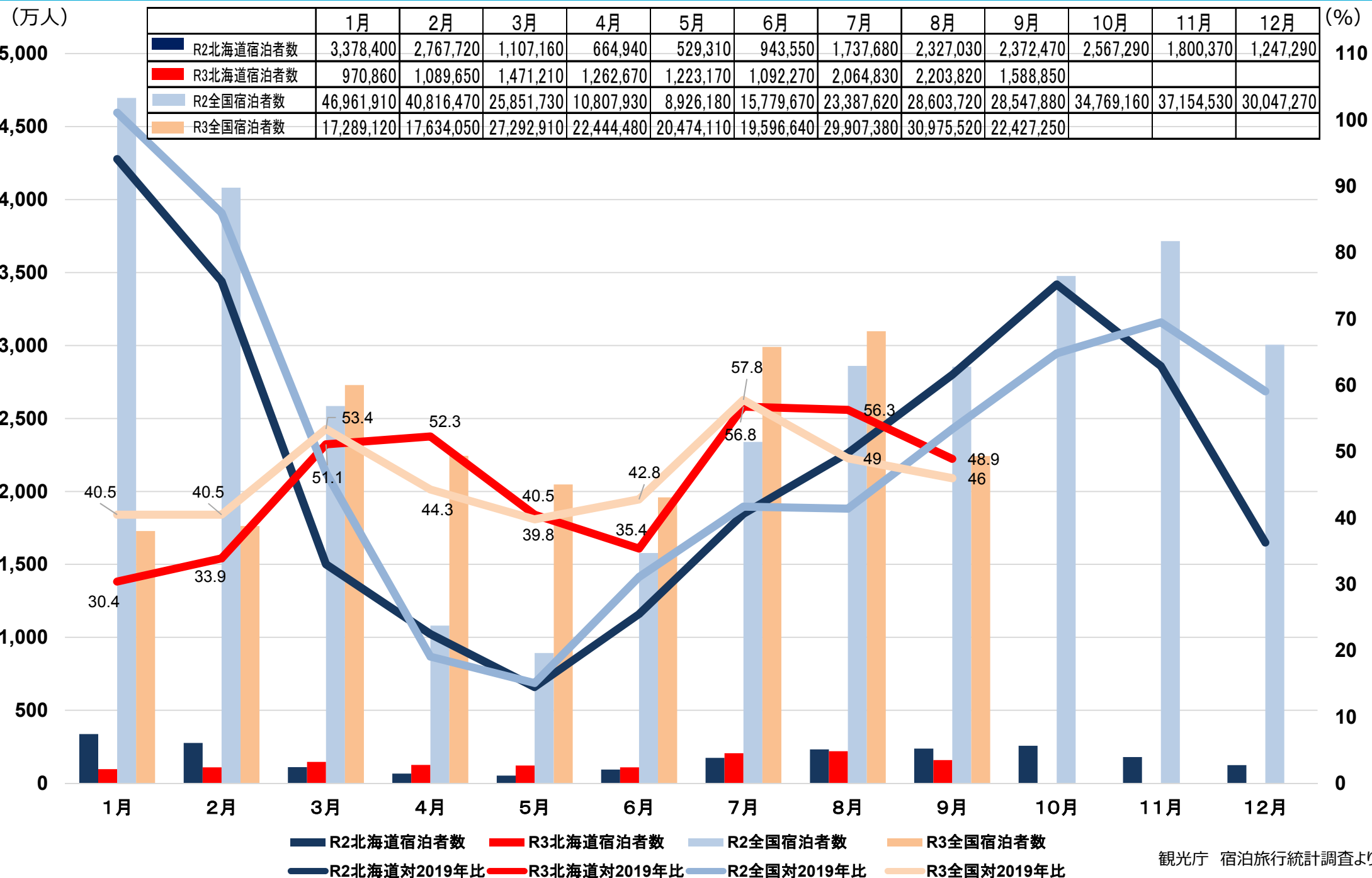


# 観光・交通における 新型コロナウイルスの影響について

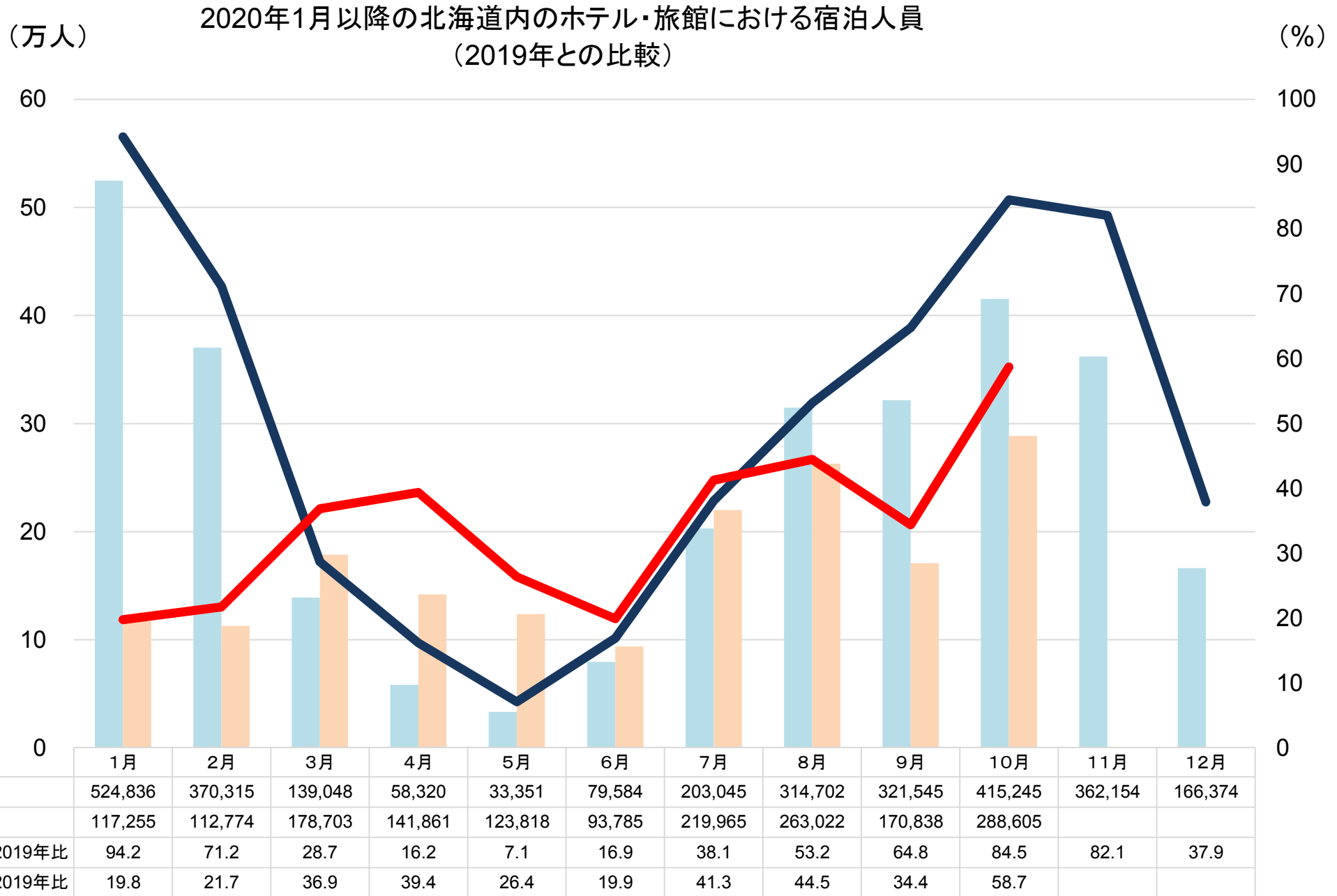
---

令和3年12月

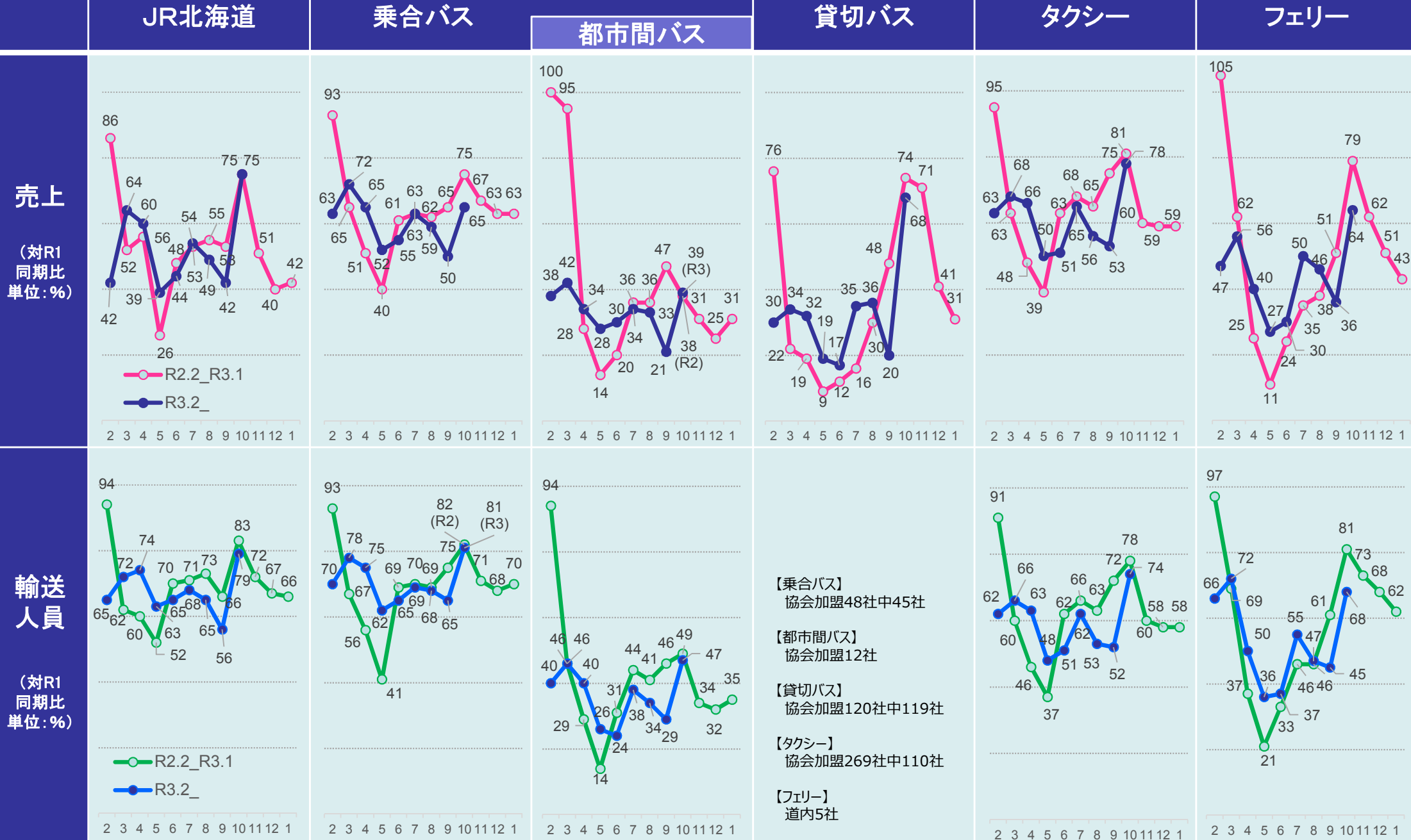
# 全国と北海道 延べ宿泊者数と2019年との比較



# 2020年1月以降の北海道内のホテル・旅館における宿泊人員比較と2019年との比較



## 交通事業者の概況



※都市間バスは乗合バスの内数

※コロナ感染拡大前と比較するため、令和3年1月からは対前々年同期比