



## 令和3年3月の雇用失業情勢について

道内の雇用情勢は、求人が引き続き減少しており、求職者の増加もあいまって弱さがみられる。

新型コロナウイルス感染症が雇用に与える影響に、より一層注意する必要がある。

### 概要 (新規学卒を除く常用計)

令和3年3月の有効求人倍率は、0.96倍(前年同月1.09倍)と、前年同月を0.13ポイント下回った。

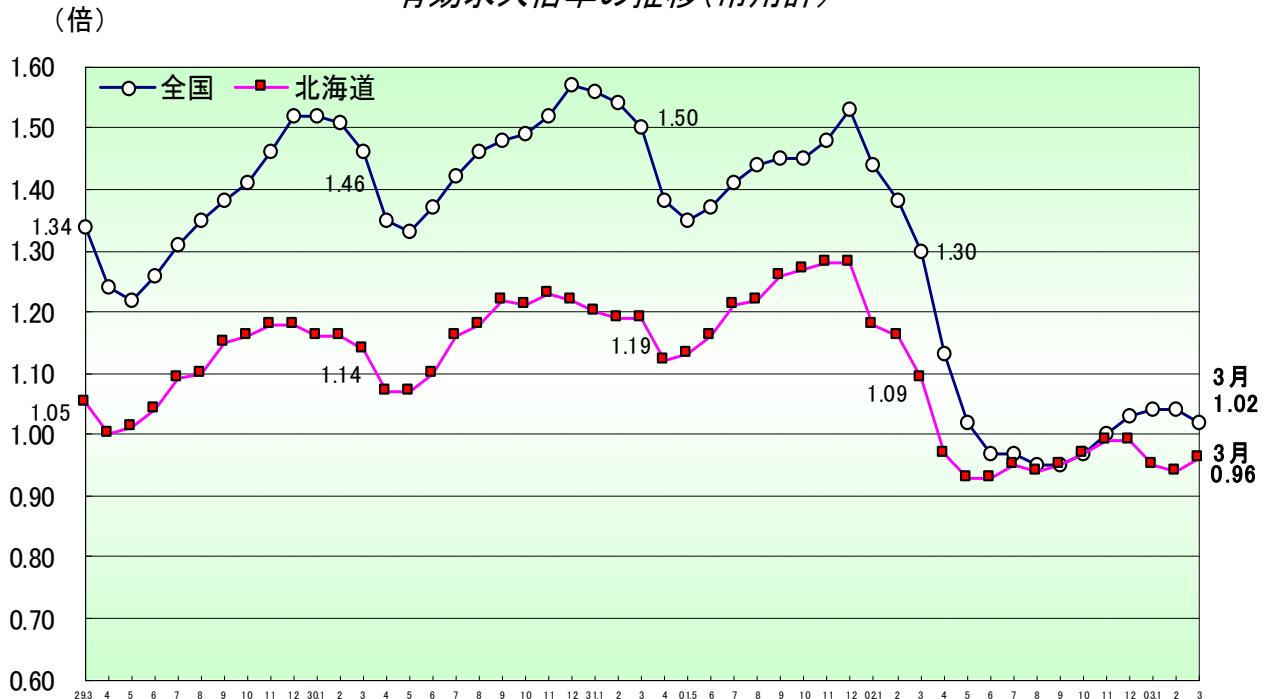
### 求人

- ・新規求人数は10.1%増加し、15か月ぶりに前年同月を上回った。
- ・月間有効求人数は1.3%減少し、17か月連続で前年同月を下回った。
- ・正社員の有効求人倍率は、0.75倍(前年同月0.79倍)と、前年同月を0.04ポイント下回った。

### 求職

- ・新規求職申込件数は6.6%増加し、2か月連続で前年同月を上回った。
- ・月間有効求職者数は11.8%増加し、9か月連続で前年同月を上回った。

## 有効求人倍率の推移(常用計)



(問い合わせ先)

厚生労働省北海道労働局 職業安定部職業安定課 地方労働市場情報官

TEL 011-709-2311(内線 3672)

URL <https://jsite.mhlw.go.jp/hokkaido-roudoukyoku/>

※常用とは、雇用契約において雇用期間の定めのない、又は4か月以上の雇用期間が定められているものをいう。

## 主たる産業の新規求人の概要（令和3年3月の求人数）

### 求人増加の主な産業

#### ・卸売業、小売業 4,745人（対前年同月+54.9%、+1,682人）

卸売業（求人数766人、+11.3%）は増加した。その他の卸売業（求人数166人、▲11.2%）、建築材料等卸売業（求人数129人、▲9.2%）などで減少したが、飲食料品卸売業（求人数233人、+43.8%）、機械器具卸売業（求人数208人、+19.5%）などで増加した。

小売業（求人数3,979人、+67.5%）は増加した。織物等小売業（求人数174人、▲21.6%）で減少したが、その他の小売業（求人数2,479人、+185.6%）、飲食料品小売業（求人数639人、+3.6%）、機械器具小売業（求人数422人、+30.7%）などで増加した。全体として3か月ぶりに前年同月を上回った。

（前月 3,310人）

#### ・建設業 4,107人（対前年同月+18.7% +646人）

総合工事業（求人数2,137人、+24.6%）、職別工事業（求人数1,095人、+14.9%）、設備工事業（求人数875人、+10.3%）で増加した。全体として4か月連続で前年同月を上回った。

また、就業先が道外の土木建設工事の求人は50件、162人（前年同月39件、127人）と前年同月を上回った。

（前月 3,442人）

#### ・宿泊業、飲食サービス業 2,047人（対前年同月+19.5% +334人）

宿泊業（求人数494人、▲12.7%）で減少したが、飲食店（求人数1,366人、+41.1%）、持ち帰り・配達飲食サービス業（求人数187人、+4.5%）で増加した。全体として17か月ぶりに前年同月を上回った。

（前月 1,574人）

#### ・医療、福祉 8,692人（対前年同月+3.7% +312人）

社会保険・社会福祉・介護事業（求人数5,744人、+2.7%）、医療業（求人数2,883人、+6.8%）全体として2か月ぶりに前年同月を上回った。

（前月 8,171人）

#### ・製造業 1,996人（対前年同月+11.0% +198人）

窯業・土石製品製造業（求人数75人、▲16.7%）、木材・木製品製造業（求人数71人、▲36.0%）などで減少したが、食料品製造業（求人数1,048人、+19.2%）、金属製品製造業（求人数199人、+19.9%）、輸送用機械器具製造業（求人数100人、+38.9%）などで増加した。全体として18か月ぶりに前年同月を上回った。

（前月 1,538人）

#### ・サービス業 3,620人（対前年同月+5.5% +190人）

職業紹介・労働者派遣業（求人数561人、▲2.4%）などで減少したが、その他の事業サービス業（求人数2,254人、+8.6%）、自動車整備業（求人数267人、+12.7%）、廃棄物処理業（求人数161人、+2.5%）などで増加した。全体として15か月ぶりに前年同月を上回った。

（前月 2,647人）

### 求人減少の主な産業

#### ・運輸業、郵便業 1,755人（対前年同月▲11.5% ▲229人）

貨物運送（求人数869人、+11.4%）、運輸付帯サービス業（求人数77人、+42.6%）などで増加したが、旅客運送（求人数735人、▲33.5%）で減少し、全体として12か月連続で前年同月を下回った。

（前月 1,378人）

#### ・情報通信業 503人（対前年同月▲2.3% ▲12人）

情報処理・提供サービス業（求人数120人、+66.7%）で増加したが、ソフトウェア業（求人数319人、▲2.7%）、通信業（求人数9人、▲65.4%）などで減少し、全体として4か月ぶりに前年同月を下回った。

（前月 704人）

# 1 新規求人数の状況(常用計)

(単位: 人、%、ポイント)

産業	R03年3月	R02年3月	増減差	増減比
A,B 農,林,漁業	724	501	223	44.5
D 建設業	4,107	3,461	646	18.7
E 製造業	1,996	1,798	198	11.0
食料品製造業	1,048	879	169	19.2
窯業・土石製品製造業	75	90	▲15	▲16.7
金属製品製造業	199	166	33	19.9
はん用・生産用・業務用・電気機械器具製造業	145	134	11	8.2
輸送用機械器具製造業	100	72	28	38.9
その他の製造業	429	457	▲28	▲6.1
G 情報通信業	503	515	▲12	▲2.3
H 運輸業,郵便業	1,755	1,984	▲229	▲11.5
I 卸売業,小売業	4,745	3,063	1,682	54.9
M 宿泊業,飲食サービス業	2,047	1,713	334	19.5
P 医療,福祉	8,692	8,380	312	3.7
R サービス業(他に分類されないもの)	3,620	3,430	190	5.5
その他	4,932	5,226	▲294	▲5.6
<b>合計</b>	<b>33,121</b>	<b>30,071</b>	<b>3,050</b>	<b>10.1</b>
新規求人に占めるパートの割合	32.3	32.0	0.3	

(注) 新規学卒を除く常用計。

(単位: 人、%)

年度・月	新規求人数		うちフルタイム求人数		うちパート求人数		新規求人数に占める パート求人数の割合
	対前年増減比		対前年増減比		対前年増減比		
平成22年度	246,630	10.7	171,638	11.3	74,992	9.4	30.4
平成23年度	273,010	10.7	193,586	12.8	79,424	5.9	29.1
平成24年度	299,317	9.6	210,371	8.7	88,946	12.0	29.7
平成25年度	341,569	14.1	239,724	14.0	101,845	14.5	29.8
平成26年度	358,959	5.1	249,928	4.3	109,031	7.1	30.4
平成27年度	374,167	4.2	259,043	3.6	115,124	5.6	30.8
平成28年度	383,593	2.5	263,528	1.7	120,065	4.3	31.3
平成29年度	389,213	1.5	266,918	1.3	122,295	1.9	31.4
平成30年度	395,627	1.6	271,634	1.8	123,993	1.4	31.3
令和元年度	385,088	▲2.7	263,029	▲3.2	122,059	▲1.6	31.7
令和2年3月	30,071	▲12.7	20,460	▲13.7	9,611	▲10.7	32.0
4月	27,936	▲22.3	19,261	▲21.0	8,675	▲25.0	31.1
5月	25,056	▲23.3	17,756	▲19.7	7,300	▲30.8	29.1
6月	27,339	▲15.3	19,196	▲14.1	8,143	▲18.2	29.8
7月	27,557	▲23.6	18,974	▲23.2	8,583	▲24.5	31.1
8月	25,334	▲20.2	17,265	▲20.5	8,069	▲19.5	31.9
9月	28,272	▲13.9	19,327	▲13.7	8,945	▲14.1	31.6
10月	30,883	▲15.9	20,563	▲16.0	10,320	▲15.5	33.4
11月	26,444	▲9.2	18,242	▲8.7	8,202	▲10.2	31.0
12月	25,439	▲5.7	18,200	▲5.9	7,239	▲5.4	28.5
令和3年1月	28,158	▲7.2	19,630	▲6.0	8,528	▲9.6	30.3
2月	27,766	▲8.5	18,540	▲8.3	9,226	▲9.0	33.2
3月	33,121	10.1	22,423	9.6	10,698	11.3	32.3

(注) 新規学卒を除く常用計。

# 2 新規求職者の状況(常用計)

(単位: 件、人、%)

年度・月	新規求職申込件数		在職者		離職者		うち事業主都合離職		うち自己都合離職		無業者	
	対前年増減比		対前年増減比		対前年増減比		対前年増減比		対前年増減比		対前年増減比	
平成22年度	353,025	0.6	65,371	3.5	235,071	▲4.1	91,995	▲9.3	130,132	0.2	52,583	22.7
平成23年度	348,427	▲1.3	65,994	1.0	227,669	▲3.1	85,171	▲7.4	130,675	0.4	54,764	4.1
平成24年度	309,819	▲11.1	64,781	▲1.8	203,020	▲10.8	71,671	▲15.9	120,803	▲7.6	42,018	▲23.3
平成25年度	288,868	▲6.8	67,530	4.2	184,130	▲9.3	60,924	▲15.0	113,921	▲5.7	37,208	▲11.4
平成26年度	270,711	▲6.3	67,461	▲0.1	171,109	▲7.1	53,531	▲12.1	109,050	▲4.3	32,141	▲13.6
平成27年度	251,706	▲7.0	64,779	▲4.0	158,996	▲7.1	49,246	▲8.0	102,158	▲6.3	27,931	▲13.1
平成28年度	238,747	▲5.1	63,688	▲1.7	149,637	▲5.9	43,870	▲10.9	98,699	▲3.4	25,422	▲9.0
平成29年度	227,176	▲4.8	60,228	▲5.4	144,077	▲3.7	41,008	▲6.5	96,214	▲2.5	22,871	▲10.0
平成30年度	219,953	▲3.2	58,234	▲3.3	140,583	▲2.4	39,341	▲4.1	94,397	▲1.9	21,136	▲7.6
令和元年度	207,466	▲5.7	53,625	▲7.9	135,166	▲3.9	36,968	▲6.0	91,153	▲3.4	18,675	▲11.6
令和2年3月	18,870	▲6.5	6,017	▲7.2	11,337	▲0.6	3,470	6.6	7,333	▲3.9	1,516	▲33.9
4月	22,970	▲8.7	3,348	▲19.5	18,416	▲2.9	7,084	11.3	9,889	▲9.6	1,206	▲40.4
5月	15,127	▲19.3	2,824	▲30.8	11,497	▲10.1	4,077	19.6	6,829	▲20.8	806	▲57.0
6月	17,000	1.8	3,538	▲19.7	12,133	13.3	4,172	58.0	7,378	▲1.8	1,329	▲15.9
7月	16,010	▲8.0	3,383	▲25.5	11,325	0.3	3,566	36.7	7,287	▲10.9	1,302	▲17.2
8月	13,957	▲13.4	3,297	▲22.1	9,244	▲8.5	2,426	9.5	6,447	▲13.8	1,416	▲20.0
9月	14,733	▲6.6	3,757	▲11.8	9,761	▲1.1	2,650	22.6	6,667	▲8.2	1,215	▲25.8
10月	16,167	▲5.5	3,701	▲13.0	11,167	▲1.3	3,323	14.7	7,337	▲7.3	1,299	▲15.8
11月	13,575	▲5.0	3,223	▲14.7	9,374	3.1	2,811	12.2	6,177	▲0.3	978	▲30.8
12月	13,211	▲0.8	3,209	▲11.4	9,114	5.8	3,290	21.0	5,478	▲1.2	888	▲18.4
令和3年1月	16,747	▲4.4	4,324	▲9.5	11,348	▲0.5	3,452	6.9	7,450	▲2.9	1,075	▲19.1
2月	16,997	3.0	5,637	2.6	10,038	3.6	2,887	5.2	6,698	3.0	1,322	▲0.2
3月	20,122	6.6	6,018	0.0	12,158	7.2	3,665	5.6	7,954	8.5	1,946	28.4
(100.0)			(29.9)		(60.4)		(18.2)		(39.5)		(9.7)	

(注) 1. 新規学卒を除く常用計。

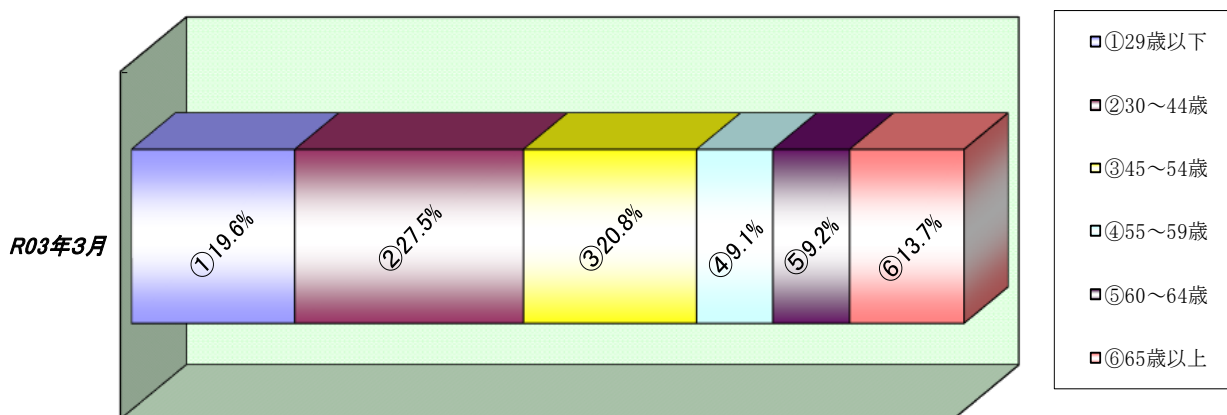
2. 新規求職申込件数について、理由不明のものが存在するため、内訳と必ずしも一致しない。

### 3 新規求職者の年齢別状況(常用計)

(単位:人、%)

年齢	R03年3月			R02年3月			増減比		
	計	男	女	計	男	女	計	男	女
29歳以下	3,950	1,631	2,314	3,724	1,494	2,230	6.1	9.2	3.8
30～44歳	5,526	1,931	3,588	5,207	1,832	3,373	6.1	5.4	6.4
45～54歳	4,186	1,505	2,681	4,034	1,403	2,630	3.8	7.3	1.9
55～59歳	1,840	828	1,011	1,741	761	980	5.7	8.8	3.2
60～64歳	1,857	1,032	825	1,743	963	780	6.5	7.2	5.8
65歳以上	2,763	1,749	1,014	2,421	1,607	814	14.1	8.8	24.6
合計	20,122	8,676	11,433	18,870	8,060	10,807	6.6	7.6	5.8

#### 【年齢別構成比】



### 4 雇用保険被保険者数の推移

(単位:人、%)

年度・月	月末被保険者数		資格取得者数		資格喪失者数		うち事業主都合離職		資格喪失者数 に対する事業 主都合離職の 構成比
		対前年増減比		対前年増減比		対前年増減比		対前年増減比	
平成22年度	1,300,155	1.7	273,545	9.0	242,998	4.2	32,958	▲17.9	13.6
平成23年度	1,307,494	0.6	270,934	▲1.0	255,304	5.1	29,338	▲11.0	11.5
平成24年度	1,316,054	0.7	278,378	2.7	258,349	1.2	25,741	▲12.3	10.0
平成25年度	1,328,970	1.0	289,473	4.0	261,225	1.1	21,427	▲16.8	8.2
平成26年度	1,339,381	0.8	294,391	1.7	263,798	1.0	19,011	▲11.3	7.2
平成27年度	1,358,957	1.5	294,805	0.1	262,803	▲0.4	17,491	▲8.0	6.7
平成28年度	1,375,699	1.2	291,390	▲1.2	263,452	0.2	15,733	▲10.1	6.0
平成29年度	1,385,331	0.7	293,722	0.8	266,225	1.1	15,794	0.4	5.9
平成30年度	1,392,268	0.5	288,312	▲1.8	265,530	▲0.3	14,469	▲8.4	5.4
令和元年度	1,403,070	0.8	293,015	1.6	267,894	0.9	14,378	▲0.6	5.4
令和2年3月	1,403,070	0.8	19,972	4.6	21,920	8.9	1,777	51.1	8.1
4月	1,399,661	0.9	43,499	7.9	45,624	1.4	3,353	32.7	7.3
5月	1,413,872	0.9	36,328	▲4.1	21,174	▲8.2	2,003	80.0	9.5
6月	1,415,996	0.2	22,344	▲25.3	18,614	▲5.0	1,653	71.3	8.9
7月	1,415,831	0.2	21,037	▲10.1	19,701	▲9.7	1,974	105.8	10.0
8月	1,414,173	0.1	16,777	▲19.2	17,006	▲13.9	848	▲12.9	5.0
9月	1,413,624	0.1	18,430	▲4.3	17,515	▲6.0	936	2.0	5.3
10月	1,410,701	0.0	20,446	▲13.3	21,626	▲9.1	1,601	50.6	7.4
11月	1,411,121	▲0.1	18,228	▲16.5	16,228	▲10.2	852	1.8	5.3
12月	1,411,460	▲0.2	17,438	▲12.1	15,468	▲9.5	934	2.1	6.0
令和3年1月	1,405,652	▲0.1	16,478	▲8.7	19,784	▲8.8	1,233	10.2	6.2
2月	1,404,071	▲0.2	16,607	▲8.8	16,205	▲7.3	1,000	▲17.4	6.2
3月	1,403,094	0.0	20,029	0.3	19,882	▲9.3	1,097	▲38.3	5.5

(注) 1. 平成22年1月、船員保険の失業部門が雇用保険に統合。

2. 一般被保険者。

3. 月末被保険者数の年度分は3月末の数値。

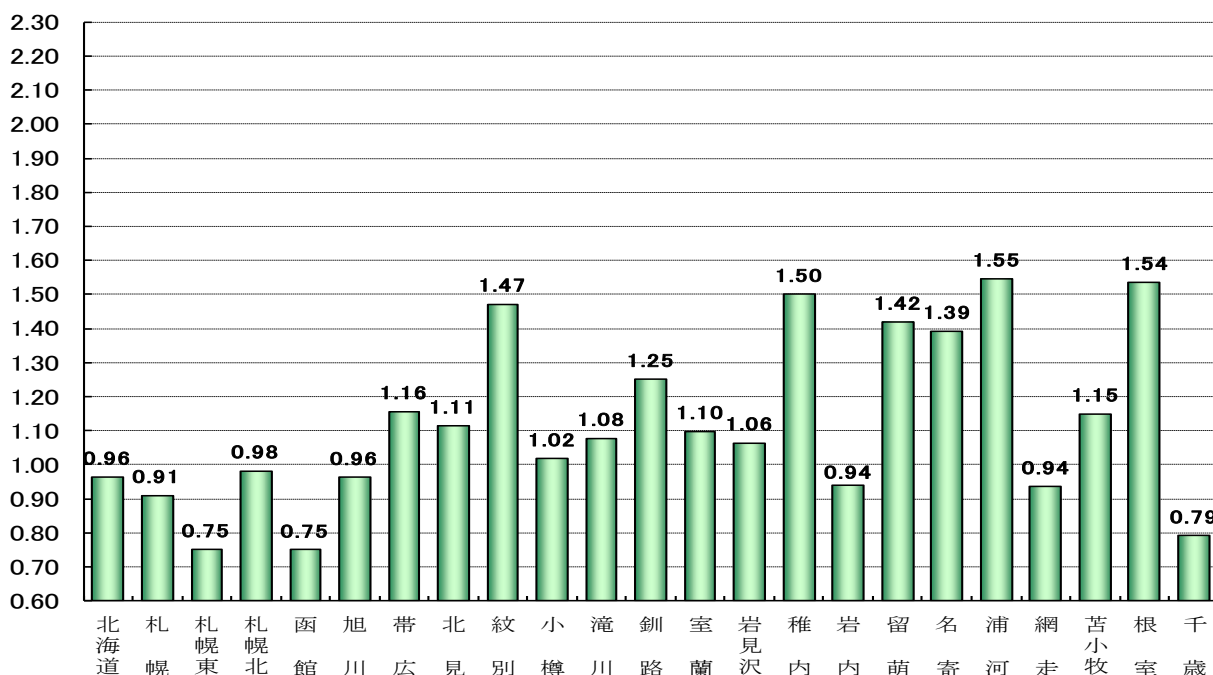
## 5 職業紹介状況(常用計)

(単位:件、人、倍、%、ポイント)

区分	R03年3月	R02年3月	増減比(増減差)
新規求職申込件数	20,122	18,870	6.6
月間有効求職者数	86,855	77,672	11.8
新規求人数	33,121	30,071	10.1
月間有効求人数	83,701	84,844	▲1.3
就職件数	5,840	5,899	▲1.0
月間有効求人倍率	0.96	1.09	▲0.13

(倍)

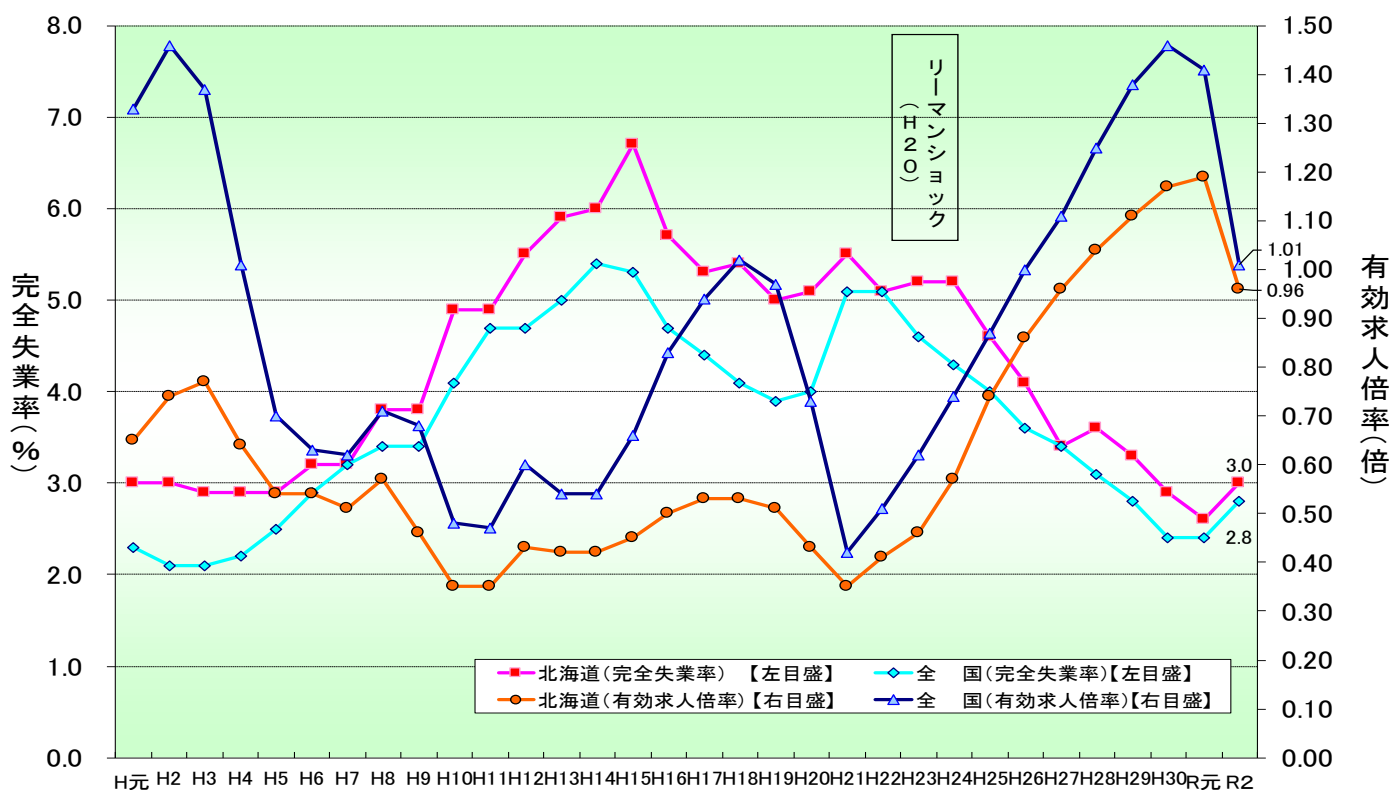
安定所別有効求人倍率(常用計)



(単位: 件、人、倍、%、ポイント)

安定所	新規求職申込件数		月間有効求職者数		新規求人数		月間有効求人数		有効求人倍率	
	前年比	前年差	前年比	前年差	前年比	前年差	前年比	前年差	前年比	前年差
計	20,122	6.6	86,855	11.8	33,121	10.1	83,701	▲1.3	0.96	▲0.13
札幌	3,888	18.8	16,578	16.5	6,029	4.8	15,084	▲10.3	0.91	▲0.27
札幌東	2,756	9.1	13,822	16.7	4,041	▲1.2	10,379	▲5.6	0.75	▲0.18
札幌北	2,120	17.5	9,940	18.5	4,198	29.4	9,763	11.2	0.98	▲0.07
函館	1,929	7.5	7,759	5.1	2,304	8.9	5,816	▲5.4	0.75	▲0.08
旭川	1,405	2.3	6,527	11.2	2,319	11.8	6,284	1.8	0.96	▲0.09
帯広	1,176	13.5	5,032	13.6	2,301	32.9	5,817	10.9	1.16	▲0.02
北見	659	▲1.6	2,660	2.5	1,096	7.6	2,963	6.3	1.11	0.04
紋別	122	▲14.1	407	▲10.2	205	▲22.3	599	▲23.1	1.47	▲0.25
小樽	592	▲6.2	2,102	8.0	943	5.4	2,139	▲10.4	1.02	▲0.21
滝川	410	▲13.3	1,856	7.7	793	7.9	2,000	4.2	1.08	▲0.03
釧路	806	▲9.2	3,061	0.1	1,514	18.7	3,828	10.6	1.25	0.12
室蘭	744	12.7	2,849	14.2	1,233	16.4	3,127	▲1.4	1.10	▲0.17
岩見沢	473	5.8	1,831	8.1	799	13.7	1,949	▲0.2	1.06	▲0.09
稚内	181	▲13.8	654	▲32.2	353	20.9	981	▲17.3	1.50	0.27
岩内	283	▲1.4	1,019	30.5	422	0.2	959	▲18.4	0.94	▲0.56
留萌	149	▲19.5	454	▲7.5	251	▲3.5	644	▲2.3	1.42	0.08
名寄	200	0.5	835	5.8	423	16.2	1,162	12.1	1.39	0.08
浦河	158	▲16.4	649	▲2.3	386	▲13.8	1,003	▲1.0	1.55	0.02
網走	177	▲11.9	838	5.8	300	▲3.2	784	▲10.4	0.94	▲0.16
苫小牧	907	7.1	3,780	11.6	1,644	15.6	4,344	10.8	1.15	▲0.01
根室	257	0.4	1,009	5.4	704	29.2	1,549	2.9	1.54	▲0.03
千歳	730	▲6.5	3,193	16.5	863	▲17.5	2,527	▲11.2	0.79	▲0.25

## 6 有効求人倍率・完全失業率の推移(常用計)



H元 H2 H3 H4 H5 H6 H7 H8 H9 H10 H11 H12 H13 H14 H15 H16 H17 H18 H19 H20 H21 H22 H23 H24 H25 H26 H27 H28 H29 H30 R元 R2

(注) 1. 完全失業率は年平均、有効求人倍率は年度の数値である。  
2. 平成23年の全国の完全失業率は、東日本大震災の影響により調査の実施が困難な状況となったことから、岩手県、宮城県、及び福島県の数値を補完的に推計した結果によって集計している。

### 【有効求人倍率】

(単位：倍、ポイント)

区 分	R02年											R03年		
		3月	4月	5月	6月	7月	8月	9月	10月	11月	12月	1月	2月	3月
北海道	常用計 原数値	1.09	0.97	0.93	0.93	0.95	0.94	0.95	0.97	0.99	0.99	0.95	0.94	0.96
	季節 調整値	(▲0.10)	(▲0.15)	(▲0.20)	(▲0.23)	(▲0.26)	(▲0.28)	(▲0.31)	(▲0.30)	(▲0.29)	(▲0.29)	(▲0.23)	(▲0.22)	(▲0.13)
全 国	常用計 原数値	1.30	1.13	1.02	0.97	0.97	0.95	0.95	0.97	1.00	1.03	1.04	1.04	1.02
	季節 調整値	(▲0.20)	(▲0.25)	(▲0.33)	(▲0.40)	(▲0.44)	(▲0.49)	(▲0.50)	(▲0.48)	(▲0.48)	(▲0.50)	(▲0.40)	(▲0.34)	(▲0.28)

(注) 1. 常用計原数値 ( ) 内は対前年同月差、季節調整値 ( ) 内は対前月差。  
2. 季節調整法はセンサス局法Ⅱ (X-12-ARIMA) による。  
3. 季節調整値は新季節指数により改訂されているため、以前の公表値とは若干異なっている。

### 【完全失業率】

(単位：%)

区 分	R02年										R03年			
		3月	4月	5月	6月	7月	8月	9月	10月	11月	12月	1月	2月	3月
北海道	2.5		3.3		2.7		3.3							
	(2.8)		(3.0)		(2.1)		(2.4)							
全 国	2.5	2.6	2.8	2.8	2.9	3.0	3.0	3.1	3.0	3.0	2.9	2.9		

(注) 1. 北海道分は原数値、全国分は季節調整値。  
2. ( ) 内は前年同期。  
3. 季節調整値は新季節指数により改訂されているため、以前の公表値とは若干異なっている。

[資料出所：総務省統計局「労働力調査」]

## 7 新規求職・新規求人、有効求職・有効求人推移(常用計)

(単位: 件、人、倍、%、ポイント)

項目 年度・月	新規求職 申込件数	対前年 増減比	新規 求人数	対前年 増減比	新規求人倍率		月間有効 求職者数	対前年 増減比	月間有効 求人数	対前年 増減比	有効求人倍率	
					原数値	対前年 増減差					原数値	対前年 増減差
平成22年度	353,025	0.6	246,630	10.7	0.70	0.07	*122,055	▲1.2	*49,510	13.7	0.41	0.06
平成23年度	348,427	▲1.3	273,010	10.7	0.78	0.08	*121,742	▲0.3	*56,424	14.0	0.46	0.05
平成24年度	309,819	▲11.1	299,317	9.6	0.97	0.19	*111,830	▲8.1	*64,134	13.7	0.57	0.11
平成25年度	288,868	▲6.8	341,569	14.1	1.18	0.21	*101,843	▲8.9	*74,858	16.7	0.74	0.17
平成26年度	270,711	▲6.3	358,959	5.1	1.33	0.15	*93,839	▲7.9	*80,334	7.3	0.86	0.12
平成27年度	251,706	▲7.0	374,167	4.2	1.49	0.16	*88,473	▲5.7	*85,215	6.1	0.96	0.10
平成28年度	238,747	▲5.1	383,593	2.5	1.61	0.12	*84,483	▲4.5	*87,932	3.2	1.04	0.08
4月	28,234	▲7.8	34,247	1.4	1.21	0.11	96,336	▲6.1	88,938	2.3	0.92	0.07
5月	20,274	▲2.3	30,599	3.1	1.51	0.08	92,645	▲5.0	87,694	2.6	0.95	0.07
6月	19,475	▲7.3	31,876	1.8	1.64	0.15	89,142	▲5.5	88,592	3.0	0.99	0.08
7月	17,680	▲11.4	33,450	▲1.3	1.89	0.19	84,110	▲6.4	88,609	2.7	1.05	0.09
8月	18,901	▲1.4	31,460	4.1	1.66	0.08	83,685	▲4.9	89,746	3.6	1.07	0.09
9月	19,087	▲0.1	33,096	8.0	1.73	0.13	83,284	▲3.7	91,257	4.4	1.10	0.09
10月	18,363	▲6.5	32,864	▲2.6	1.79	0.07	82,367	▲3.5	89,745	3.0	1.09	0.07
11月	17,105	▲3.9	29,161	5.7	1.70	0.15	79,653	▲3.1	87,582	4.2	1.10	0.08
12月	14,047	▲10.6	25,734	2.9	1.83	0.24	74,640	▲4.7	81,572	2.9	1.09	0.08
1月	20,742	▲0.2	32,042	0.4	1.54	0.00	77,312	▲3.5	81,628	3.0	1.06	0.07
2月	21,783	▲4.0	34,242	3.2	1.57	0.11	82,527	▲3.1	87,455	3.2	1.06	0.07
3月	23,056	▲6.0	34,822	4.9	1.51	0.16	88,095	▲4.0	92,369	3.3	1.05	0.08
平成29年度	227,176	▲4.8	389,213	1.5	1.71	0.10	*81,417	▲3.6	*90,475	2.9	1.11	0.07
4月	26,439	▲6.4	33,194	▲3.1	1.26	0.05	91,583	▲4.9	91,632	3.0	1.00	0.08
5月	20,347	0.4	31,719	3.7	1.56	0.05	89,449	▲3.4	90,673	3.4	1.01	0.06
6月	18,705	▲4.0	32,097	0.7	1.72	0.08	86,450	▲3.0	90,150	1.8	1.04	0.05
7月	16,878	▲4.5	32,317	▲3.4	1.91	0.02	81,711	▲2.9	88,878	0.3	1.09	0.04
8月	18,522	▲2.0	32,017	1.8	1.73	0.07	81,630	▲2.5	89,958	0.2	1.10	0.03
9月	17,350	▲9.1	34,088	3.0	1.96	0.23	80,353	▲3.5	92,711	1.6	1.15	0.05
10月	18,495	0.7	34,434	4.8	1.86	0.07	80,338	▲2.5	93,104	3.7	1.16	0.07
11月	16,494	▲3.6	29,965	2.8	1.82	0.12	77,202	▲3.1	90,920	3.8	1.18	0.08
12月	13,575	▲3.4	27,814	8.1	2.05	0.22	72,612	▲2.7	86,028	5.5	1.18	0.09
1月	20,084	▲3.2	33,990	6.1	1.69	0.15	74,794	▲3.3	86,658	6.2	1.16	0.10
2月	19,140	▲12.1	33,330	▲2.7	1.74	0.17	77,910	▲5.6	90,441	3.4	1.16	0.10
3月	21,147	▲8.3	34,248	▲1.6	1.62	0.11	82,970	▲5.8	94,543	2.4	1.14	0.09
平成30年度	219,953	▲3.2	395,627	1.6	1.80	0.09	*79,157	▲2.8	*92,311	2.0	1.17	0.06
4月	26,509	0.3	34,792	4.8	1.31	0.05	87,719	▲4.2	93,547	2.1	1.07	0.07
5月	20,210	▲0.7	32,705	3.1	1.62	0.06	87,327	▲2.4	93,290	2.9	1.07	0.06
6月	17,048	▲8.9	32,360	0.8	1.90	0.18	83,966	▲2.9	92,386	2.5	1.10	0.06
7月	17,138	1.5	34,464	6.6	2.01	0.10	80,073	▲2.0	93,093	4.7	1.16	0.07
8月	17,570	▲5.1	32,371	1.1	1.84	0.11	79,098	▲3.1	93,157	3.6	1.18	0.08
9月	14,249	▲17.9	31,153	▲8.6	2.19	0.23	75,691	▲5.8	92,235	▲0.5	1.22	0.07
10月	18,828	1.8	36,746	6.7	1.95	0.09	77,457	▲3.6	93,782	0.7	1.21	0.05
11月	16,696	1.2	31,292	4.4	1.87	0.05	75,550	▲2.1	92,573	1.8	1.23	0.05
12月	13,037	▲4.0	26,516	▲4.7	2.03	▲0.02	71,913	▲1.0	87,875	2.1	1.22	0.04
1月	18,791	▲6.4	34,564	1.7	1.84	0.15	73,162	▲2.2	88,048	1.6	1.20	0.04
2月	19,692	2.9	34,206	2.6	1.74	0.00	76,876	▲1.3	91,586	1.3	1.19	0.03
3月	20,185	▲4.5	34,458	0.6	1.71	0.09	81,046	▲2.3	96,163	1.7	1.19	0.05
令和元年度	207,466	▲5.7	385,088	▲2.7	1.86	0.06	*76,484	▲3.4	*91,327	▲1.1	1.19	0.02
4月	25,148	▲5.1	35,963	3.4	1.43	0.12	85,553	▲2.5	95,890	2.5	1.12	0.05
5月	18,737	▲7.3	32,651	▲0.2	1.74	0.12	84,238	▲3.5	95,110	2.0	1.13	0.06
6月	16,698	▲2.1	32,293	▲0.2	1.93	0.03	81,227	▲3.3	94,086	1.8	1.16	0.06
7月	17,403	1.5	36,064	4.6	2.07	0.06	78,403	▲2.1	95,180	2.2	1.21	0.05
8月	16,108	▲8.3	31,737	▲2.0	1.97	0.13	76,771	▲2.9	93,870	0.8	1.22	0.04
9月	15,766	10.6	32,826	5.4	2.08	▲0.11	75,671	▲0.0	95,314	3.3	1.26	0.04
10月	17,108	▲9.1	36,703	▲0.1	2.15	0.20	75,296	▲2.8	95,498	1.8	1.27	0.06
11月	14,287	▲14.4	29,116	▲7.0	2.04	0.17	72,019	▲4.7	92,382	▲0.2	1.28	0.05
12月	13,322	2.2	26,987	1.8	2.03	0.00	68,442	▲4.8	87,593	▲0.3	1.28	0.06
1月	17,511	▲6.8	30,330	▲12.2	1.73	▲0.11	69,888	▲4.5	82,208	▲6.6	1.18	▲0.02
2月	16,508	▲16.2	30,347	▲11.3	1.84	0.10	72,627	▲5.5	83,944	▲8.3	1.16	▲0.03
3月	18,870	▲6.5	30,071	▲12.7	1.59	▲0.12	77,672	▲4.2	84,844	▲11.8	1.09	▲0.10
令和2年度	196,616	▲5.2	333,305	▲13.4	1.70	▲0.16	*81,183	6.1	*77,534	▲15.1	0.96	▲0.23
4月	22,970	▲8.7	27,936	▲22.3	1.22	▲0.21	81,729	▲4.5	79,361	▲17.2	0.97	▲0.15
5月	15,127	▲19.3	25,056	▲23.3	1.66	▲0.08	79,647	▲5.5	73,823	▲22.4	0.93	▲0.20
6月	17,000	1.8	27,339	▲15.3	1.61	▲0.32	80,165	▲1.3	74,584	▲20.7	0.93	▲0.23
7月	16,010	▲8.0	27,557	▲23.6	1.72	▲0.35	78,831	0.5	74,845	▲21.4	0.95	▲0.26
8月	13,957	▲13.4	25,334	▲20.2	1.82	▲0.15	79,784	3.9	74,962	▲20.1	0.94	▲0.28
9月	14,733	▲6.6	28,272	▲13.9	1.92	▲0.16	81,439	7.6	77,068	▲19.1	0.95	▲0.31
10月	16,167	▲5.5	30,883	▲15.9	1.91	▲0.24	83,398	10.8	80,551	▲15.7	0.97	▲0.30
11月	13,575	▲5.0	26,444	▲9.2	1.95	▲0.09	81,174	12.7	80,253	▲13.1	0.99	▲0.29
12月	13,211	▲0.8	25,439	▲5.7	1.93	▲0.10	78,869	15.2	77,768	▲11.2	0.99	▲0.29
1月	16,747	▲4.4	28,158	▲7.2	1.68	▲0.05	79,898	14.3	76,156	▲7.4	0.95	▲0.23
2月	16,997	3.0	27,766	▲8.5	1.63	▲0.21	82,408	13.5	77,338	▲7.9	0.94	▲0.22
3月	20,122	6.6	33,121	10.1	1.65	0.06	86,855	11.8	83,701	▲1.3	0.96	▲0.13

## 8 職種別求人・求職状況(常用計)

【令和3年3月内容】

(単位:倍、人、ポイント、%)

	月間有効求人倍率		月間有効求人数		月間有効求職者数	
		前年差		前年比		前年比
<b>職業計</b>	<b>0.96</b>	<b>▲0.13</b>	<b>83,701</b>	<b>▲1.3</b>	<b>86,855</b>	<b>11.8</b>
管理的職業	0.91	▲0.61	224	▲14.5	245	42.4
専門的・技術的職業	1.62	▲0.14	18,440	3.7	11,371	12.7
開発・製造技術者	0.81	▲0.10	493	6.0	605	17.9
建築・土木・測量技術者	4.92	▲0.08	3,038	14.4	618	16.4
情報処理・通信技術者	1.09	▲0.31	1,162	8.6	1,067	39.3
医師・薬剤師等	2.21	0.02	541	24.9	245	23.7
看護師、保健師等	1.42	▲0.05	4,233	7.6	2,979	11.7
医療技術者、栄養士等	1.67	▲0.25	2,214	▲5.9	1,326	8.1
保育士、福祉相談員等	2.29	0.06	4,979	0.7	2,171	▲2.2
事務的職業	0.39	▲0.06	8,117	▲10.1	21,054	3.8
一般事務員	0.34	▲0.04	6,208	▲8.4	18,465	2.9
会計・経理事務員	0.57	▲0.15	616	▲11.0	1,075	11.6
営業・販売事務員	1.01	▲0.19	599	▲10.7	595	6.1
販売の職業	1.53	0.02	9,239	18.1	6,045	16.6
販売店員、訪問販売員	1.53	0.02	6,542	20.7	4,277	19.1
保険外交員、サービス外交員	1.34	▲0.20	111	44.2	83	66.0
営業員	1.53	0.02	2,586	11.3	1,685	9.2
サービスの職業	1.87	▲0.54	19,374	▲12.3	10,363	12.9
ホームヘルパー、ケアワーカー	2.91	▲0.14	8,705	▲0.9	2,988	3.8
看護助手、歯科助手等	2.36	▲0.46	1,390	▲3.6	590	15.2
調理人、調理見習	1.66	▲0.74	4,776	▲17.5	2,871	19.1
給仕、接客サービス員	1.09	▲0.95	2,361	▲34.5	2,176	23.4
マンション、駐車場等管理人	0.65	▲0.04	410	▲7.2	626	▲1.7
保安の職業	3.47	0.35	2,093	10.4	604	▲0.7
警備員	3.47	0.32	2,080	9.8	600	▲0.3
農林漁業の職業	2.00	0.14	1,610	24.1	803	15.2
生産工程の職業	1.77	▲0.03	6,620	2.9	3,740	4.8
生産機械制御・監視員	1.22	▲0.56	131	▲19.1	107	17.6
金属加工、溶接・溶断工	2.64	0.07	1,123	14.4	426	11.5
その他の製造加工作業員	1.44	▲0.09	2,803	▲3.9	1,943	1.7
機械組立工	1.41	0.27	400	20.8	284	▲2.4
整備工・修理工	3.53	▲0.15	1,556	7.4	441	11.9
製品検査工	1.93	▲0.69	156	▲9.8	81	22.7
塗装、CADオペレーター	0.98	0.02	451	8.4	458	5.8
輸送、機械運転の職業	1.62	▲0.19	5,406	▲5.2	3,346	6.5
自動車運転手	1.79	▲0.30	3,994	▲10.0	2,231	5.2
ボイラー・建設機械運転工	1.43	0.09	1,280	15.7	896	8.3
建設・採掘の職業	3.03	0.24	5,740	17.8	1,894	8.4
型枠大工、とび工	3.58	0.22	1,003	5.8	280	▲0.7
大工・左官	2.50	0.22	1,344	15.9	537	5.7
電気工事、電気配線工	3.27	0.22	820	16.5	251	8.7
建設・土木作業員	3.11	0.27	2,558	24.9	822	14.0
運搬・清掃・包装の職業	0.58	0.05	6,838	▲10.7	11,819	▲18.5
運搬、配達、倉庫作業員	1.04	▲0.13	1,615	▲4.0	1,557	8.0
清掃作業員	1.37	▲0.45	3,080	▲13.3	2,253	15.7
包装作業員	2.64	0.58	224	39.1	85	9.0
選別作業員、軽作業員	0.24	0.04	1,919	▲15.2	7,924	▲28.2



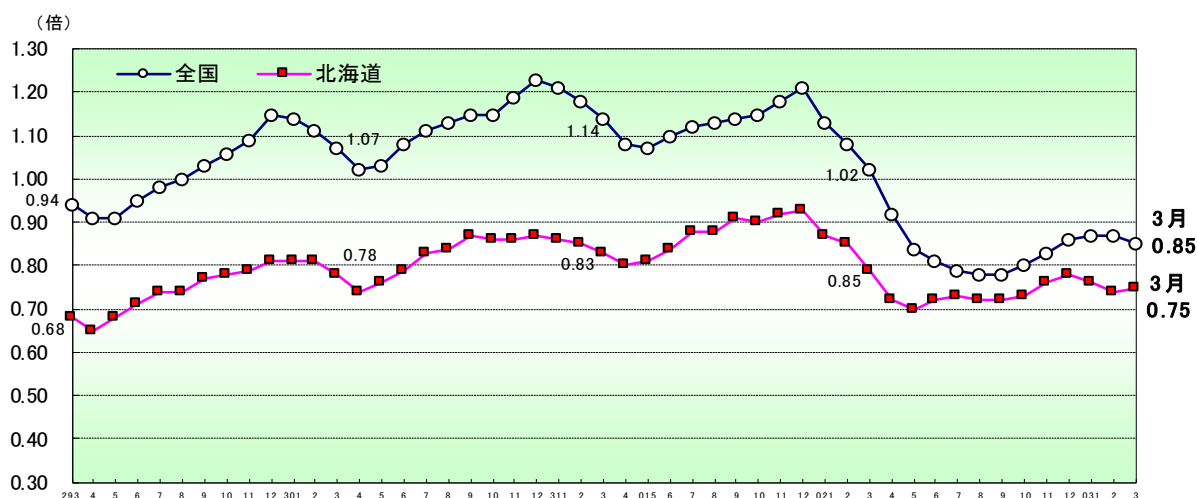
## 9 新規求人数の正社員割合

(単位:人、%)

	R02年												対前年 同期比(差)	
	3月	4月	5月	6月	7月	8月	9月	10月	11月	12月	R03年			
新規求人数	30,071	27,936	25,056	27,339	27,557	25,334	28,272	30,883	26,444	25,439	28,158	27,766	33,121	10.1
正社員求人	13,679	13,305	12,481	13,311	13,549	12,352	13,725	14,683	13,472	13,517	14,578	13,761	16,534	20.9
占める割合	45.5	47.6	49.8	48.7	49.2	48.8	48.5	47.5	50.9	53.1	51.8	49.6	49.9	4.4
正社員求人以外	16,392	14,631	12,575	14,028	14,008	12,982	14,547	16,200	12,972	11,922	13,580	14,004	16,587	1.2
占める割合	54.5	52.4	50.2	51.3	50.8	51.2	51.5	52.5	49.1	46.9	48.2	50.4	50.1	▲4.4

## 10 産業別正社員の新規求人数・割合

産 業	産業別正社員の新規求人数			産業別新規求人数に占める正社員求人の割合		
	R03年3月	R02年3月	増減比	R03年3月	R02年3月	増減差
D 建設業	3,493	2,944	18.6	85.0	85.1	▲0.1
E 製造業	955	909	5.1	47.8	50.6	▲2.8
G 情報通信業	421	445	▲5.4	83.7	86.4	▲2.7
H 運輸業,郵便業	1,178	1,255	▲6.1	67.1	63.3	3.8
I 卸売業,小売業	3,111	1,451	114.4	65.6	47.4	18.2
M 宿泊業,飲食サービス業	613	522	17.4	29.9	30.5	▲0.6
P 医療,福祉	4,017	3,731	7.7	46.2	44.5	1.7
R サービス業(他に分類されないもの)	955	798	19.7	26.4	23.3	3.1
その他	1,791	1,624	10.3	31.7	28.4	3.3
合 計	16,534	13,679	20.9	49.9	45.5	4.4



## 11 正社員の有効求人倍率の推移

区 分	R02年												R03年		
	3月	4月	5月	6月	7月	8月	9月	10月	11月	12月	1月	2月	3月		
北 海 道	0.79 (▲0.04)	0.72 (▲0.08)	0.70 (▲0.11)	0.72 (▲0.12)	0.73 (▲0.15)	0.72 (▲0.16)	0.72 (▲0.19)	0.73 (▲0.17)	0.76 (▲0.16)	0.78 (▲0.15)	0.76 (▲0.11)	0.74 (▲0.11)	0.75 (▲0.04)		
全 国	1.02 (▲0.12)	0.92 (▲0.16)	0.84 (▲0.23)	0.81 (▲0.29)	0.79 (▲0.33)	0.78 (▲0.35)	0.78 (▲0.36)	0.80 (▲0.35)	0.83 (▲0.35)	0.86 (▲0.35)	0.87 (▲0.26)	0.87 (▲0.21)	0.85 (▲0.17)		

(注) 1. 正社員有効求人倍率=正社員有効求人数/常用フルタイム有効求職者数。なお、常用フルタイム有効求職者にはフルタイムの派遣労働者や契約社員を希望する者も含まれるため、厳密な意味での正社員有効求人倍率より低い値となる。

2. 下段( )内は対前年同月差。