

令和2年度北海道労働局 第2回期間入札

国有財産一般競争入札案内書【物件調書】

この物件調書は、物件の概要を把握するための資料であり、これに基づいて入札参加者ご自身において、現地確認や諸規制の状況等の事前調査を必ず行ってください。

なお、現地確認にあたっては、近隣住民の迷惑とならないようにご配慮願います。

- ・物件は、現状有姿（あるがままのすがた）での引き渡しとなります。
従って、当該土地に設置されている鋼管柵、現地看板のほか、その他工作物や樹木等が存在する場合であっても、そのまま引き渡しとなり、越境物がある場合でも現状のまま引き渡します。
なお、現地看板は所有権の移転後、購入者側で速やかに撤去願います。
- ・現状のまま引き渡しますので、購入した物件を利用する際の整備はすべて購入者ご自身で実施する必要があります。
- ・開発等（建築を含む）にあたっては、都市計画法、建築基準法、各地方公共団体の条例等により指導がなされる場合もありますので、関係各機関にご照会ください。
- ・各種供給処理施設の使用にあたっては、そのほとんどが現時点で使用されていないため、原則として使用できないものとして取り扱っています。

物件調書の補足説明事項

- ・所在地
所在地は、物件の不動産登記簿に表示されている所在地番を記載しています。
- ・住居表示
住居表示は、物件の住居地番（住所）を記載しています。

(問い合わせ先)

厚生労働省北海道労働局総務部総務課会計第四係（国有財産担当）

〒060-8566 札幌市北区北8条西2丁目1-1 札幌第1合同庁舎9階

電話 011-700-5451（直通）

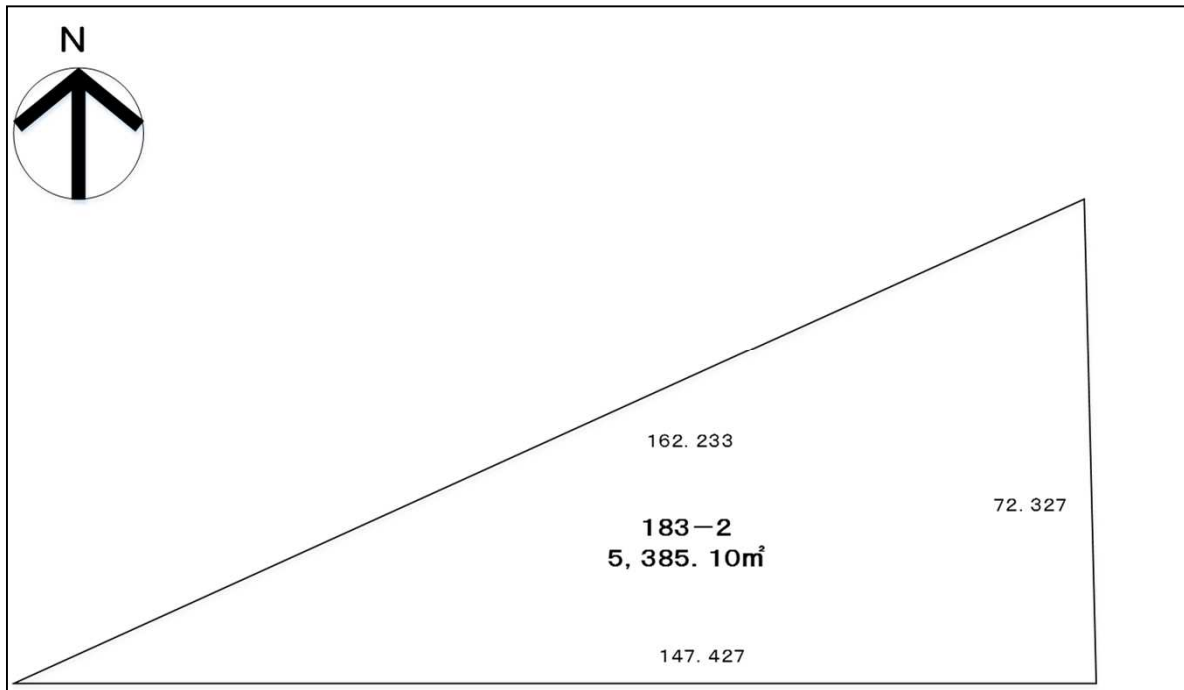
FAX 011-700-3179

物件調書

物件番号	001
------	-----

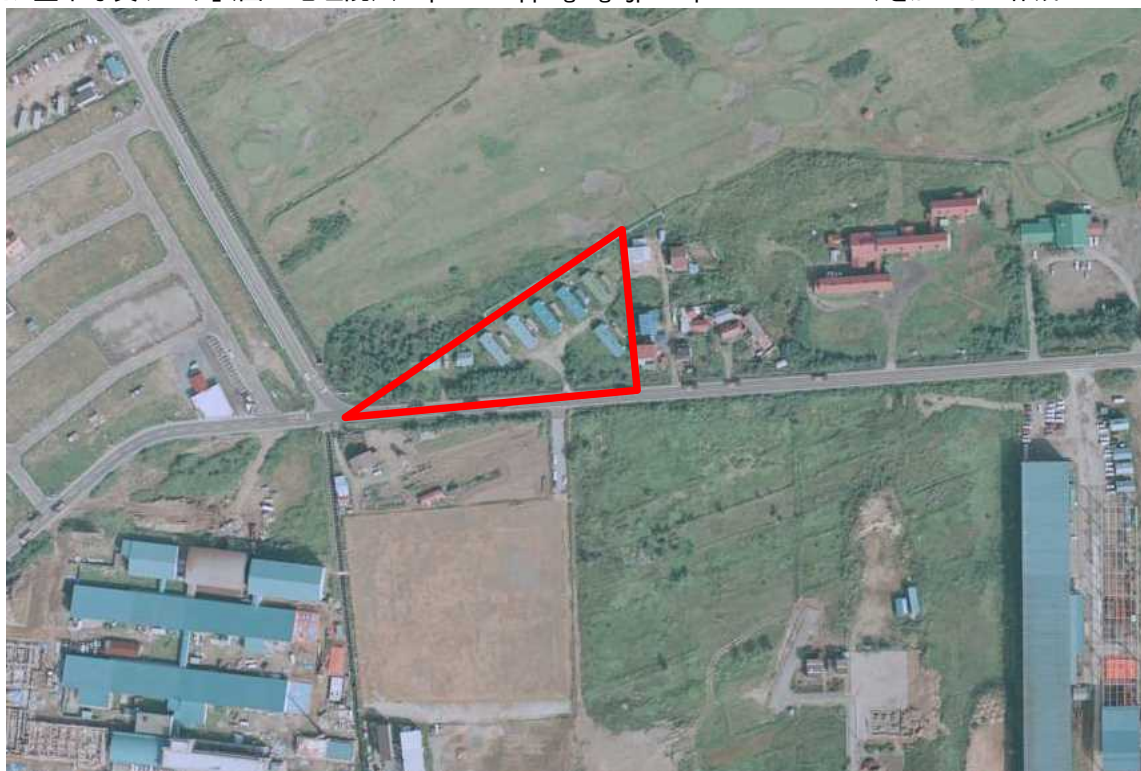
所在地	小樽市銭函3丁目183番2		地目	宅地
住居表示	小樽市銭函3丁目183番2		面積(㎡)	5,385.10
接面道路の状況	南側道道(小樽石狩線)幅員約12.5m			
法令に基づく制限	都市計画法	市街化区域		
	建築基準法	用途地域	準工業地域	
		建ぺい率/容積率	60%/200%	
供給処理施設の状況	種別	配管等の状況		
	電気	接面道路配線	有	
	上水道	接面道路配管	有	
	下水道	接面道路配管	有	
	都市ガス	接面道路配管	無	
交通機関	JR函館本線「銭函」駅の東方約1.6km、バス停留所「職業能力開発大前」から徒歩約1分			
公共施設	銭函小学校(南西方約1.8km)、銭函中学校(南西方約2.3km)、小樽市役所銭函サービスセンター(南西方約2.2km)			
参考事項	<p>1 当該物件は、旧雇用・能力開発機構北海道能開大の職員宿舎敷地として利用していた土地であり、建物は取り壊しておりますが、埋設物調査は行っており、基礎等が残存している可能性があります。当時の建物位置は【空中写真】を参照してください。</p> <p>2 【排水経路図】のとおり、浸透枳及び埋設管が確認されておりますが、そのままの引き渡しとなります。</p> <p>3 当該物件には多数の切株があります。</p> <p>4 道道(小樽石狩線)と高低差があるため、現状においては侵入口は2か所に限定されております。</p>			

【注意】この調書は、入札参加者が物件の概要を把握するための参考資料ですので、必ず入札参加者ご自身において現地及び諸規制についての調査・確認を行ってください。

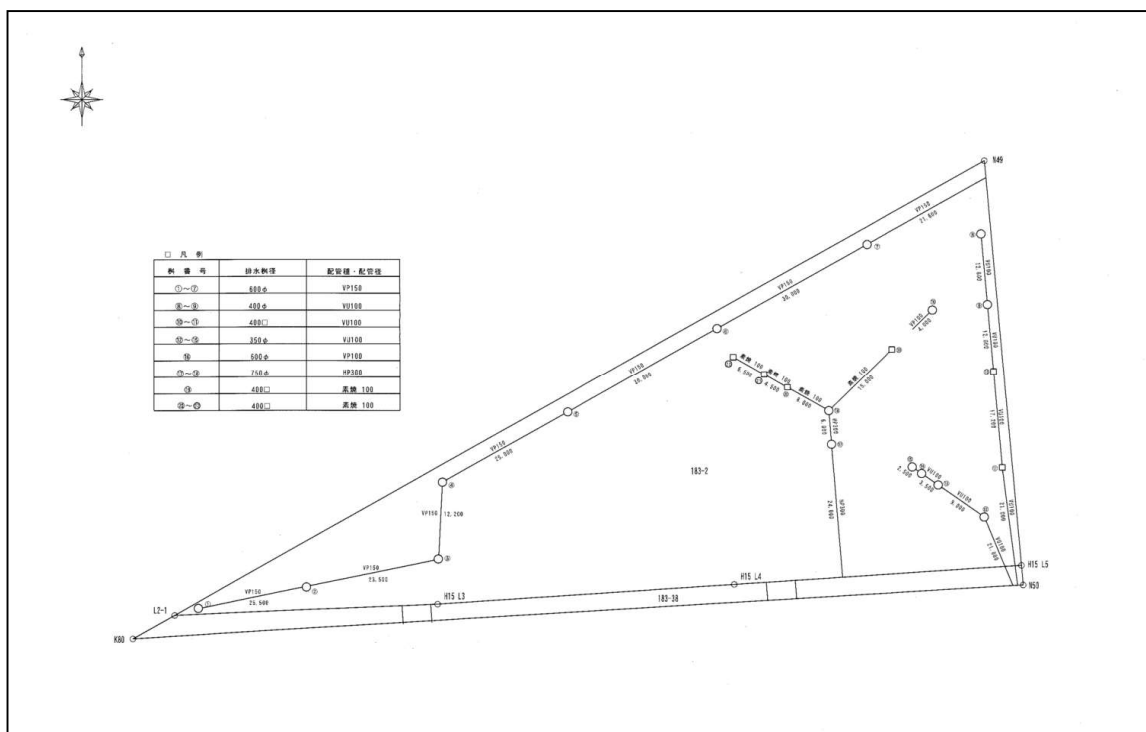


【空中写真】(昭和60年撮影)

※「空中写真データ」(国土地理院) (<https://mapps.gsi.go.jp/maplibSwarch.do#1>)を加工して作成



【排水経路図】



【物件写真】



