



令和元年12月の雇用失業情勢について

『 道内の雇用情勢は、改善が進んでいる。 』

概要 (新規学卒を除く常用計)

令和元年12月の有効求人倍率は、1.28倍(前年同月1.22倍)と、前年同月を0.06ポイント上回った。

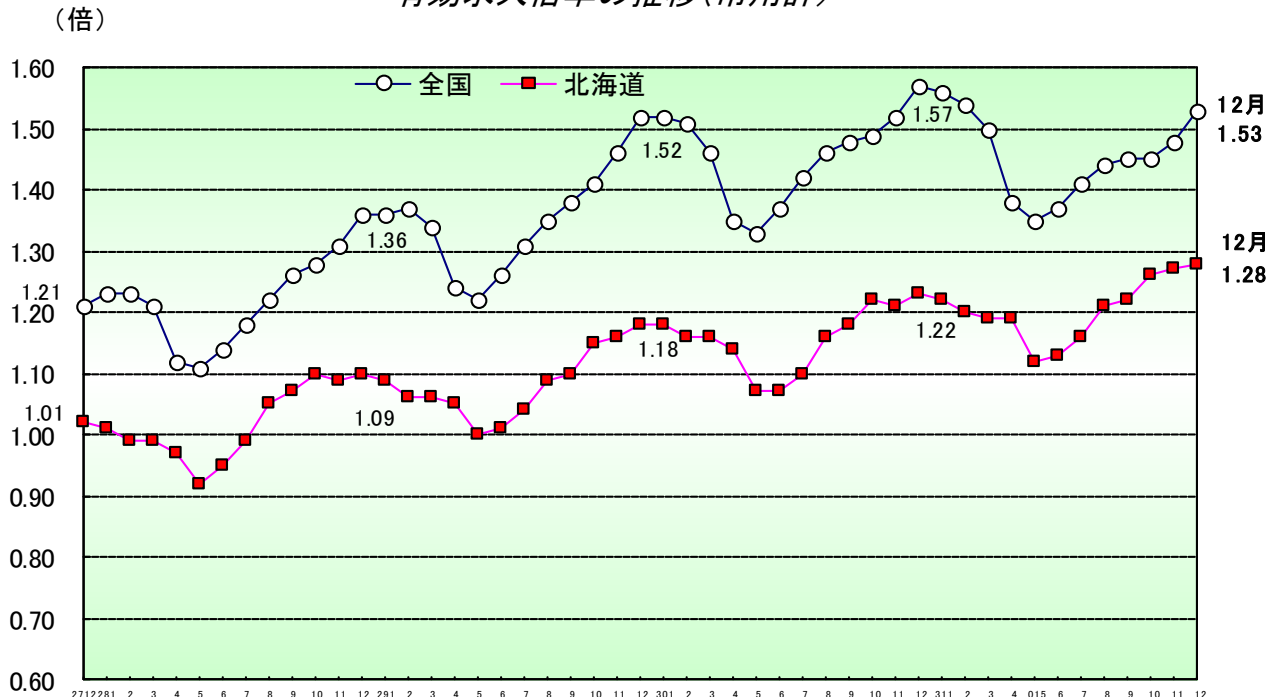
求人

- ・新規求人数は1.8%増加し、3か月ぶりに前年同月を上回った。
- ・月間有効求人数は0.3%減少し、2か月連続で前年同月を下回った。
- ・正社員の有効求人倍率は、0.93倍(前年同月0.87倍)と、前年同月を0.06ポイント上回った。

求職

- ・新規求職申込件数は2.2%増加し、3か月ぶりに前年同月を上回った。
- ・月間有効求職者数は4.8%減少し、98か月連続で前年同月を下回った。

有効求人倍率の推移(常用計)



(問い合わせ先)

厚生労働省北海道労働局 職業安定部職業安定課 地方労働市場情報官

TEL 011-709-2311(内線 3672)

URL <https://jsite.mhlw.go.jp/hokkaido-roudoukyoku/>

※常用とは、雇用契約において雇用期間の定めのない、又は4か月以上の雇用期間が定められているものをいう。

主たる産業の新規求人の概要（令和元年12月の求人数）

求人増加の主な産業

- ・**運輸業、郵便業 1,714人**（対前年同月+30.5% +401人）
鉄道業（求人数10人、▲28.6%）などで減少したが、旅客運送（求人数856人、+68.8%）、貨物運送（求人数762人、+16.3%）などで増加し、全体として2か月連続で前年同月を上回った。
(前月 2,043人)
- ・**医療、福祉 8,389人**（対前年同月+3.0% +244人）
医療業（求人数2,784人、+0.6%）、社会保険・社会福祉・介護事業（求人数5,577人、+4.2%）で増加し、全体として2か月ぶりに前年同月を上回った。
(前月 8,239人)
- ・**建設業 2,932人**（対前年同月+8.0% +217人）
総合工事業（求人数1,422人、+3.9%）、職別工事業（求人数810人、+7.0%）、設備工事業（求人数700人、+18.8%）で増加し、全体として3か月ぶりに前年同月を上回った。
また、就業先が道外の土木建築工事の求人は38件、128人（前年同月41件、148人）と前年同月を下回った。
(前月 3,045人)
- ・**サービス業 2,595人**（対前年同月+5.0% +124人）
廃棄物処理業（求人数127人、▲5.9%）などで減少したが、その他の事業サービス業（求人数1,418人、+4.0%）、職業紹介・労働者派遣業（求人数498人、+4.2%）などで増加し、全体として2か月ぶりに前年同月を上回った。
(前月 3,010人)

求人減少の主な産業

- ・**卸売業、小売業 3,147人**（対前年同月▲12.6% ▲453人）
卸売業（求人数582人、▲4.0%）は減少した。そのうち、機械器具卸売業（求人数171人、+39.0%）などで増加したが、その他の卸売業（求人数140人、▲24.3%）、建築材料等卸売業（求人数118人、▲7.1%）などで減少となった。
小売業（求人数2,565人、▲14.3%）も減少した。そのうち、無店舗小売業（求人数14人、+100%）で増加したが、その他の小売業（求人数1,061人、▲14.4%）、飲食料品小売業（求人数563人、▲8.8%）などで減少となった。全体として3か月連続で前年同月を下回った。
(前月 3,609人)
- ・**情報通信業 313人**（対前年同月▲46.2% ▲269人）
情報処理・提供サービス業（求人数68人、+6.3%）は増加したが、ソフトウェア業（求人数194人、▲46.0%）、インターネット付随サービス業（求人数14人、▲62.2%）などで減少し、全体として2か月連続で前年同月を下回った。
(前月 552人)
- ・**宿泊業、飲食サービス業 1,958人**（対前年同月▲9.1% ▲195人）
飲食店（求人数1,181人、+4.9%）で増加したが、宿泊業（求人数645人、▲11.0%）、持ち帰り・配達飲食サービス業（求人数132人、▲56.3%）で減少し、全体として2か月連続で前年同月を下回った。
(前月 2,590人)
- ・**製造業 1,636人**（対前年同月▲0.4% ▲7人）
輸送用機械器具製造業（求人数101人、+21.7%）などで増加したが、製造業の新規求人の約半数を占める食料品製造業（求人数782人、▲1.4%）、金属製品製造業（求人数140人、▲20.5%）などで減少し、全体として3か月連続で前年同月を下回った。
(前月 1,824人)

1 新規求人数の状況(常用計)

(単位:人、%、ポイント)

産 業	R01年12月	H30年12月	増減差	増減比
A,B 農,林,漁業	299	396	▲97	▲24.5
D 建設業	2,932	2,715	217	8.0
E 製造業	1,636	1,643	▲7	▲0.4
食料品製造業	782	793	▲11	▲1.4
窯業・土石製品製造業	55	62	▲7	▲11.3
金属製品製造業	140	176	▲36	▲20.5
はん用・生産用・業務用・電気機械器具製造業	132	143	▲11	▲7.7
輸送用機械器具製造業	101	83	18	21.7
その他の製造業	426	386	40	10.4
G 情報通信業	313	582	▲269	▲46.2
H 運輸業,郵便業	1,714	1,313	401	30.5
I 卸売業,小売業	3,147	3,600	▲453	▲12.6
M 宿泊業,飲食サービス業	1,958	2,153	▲195	▲9.1
P 医療,福祉	8,389	8,145	244	3.0
R サービス業(他に分類されないもの)	2,595	2,471	124	5.0
その他	4,004	3,498	506	14.5
合 計	26,987	26,516	471	1.8
新規求人に占めるパートの割合	28.4	28.5	▲0.1	

(単位:人、%)

年度・月	新規求人数		うちフルタイム求人数		うちパート求人数		新規求人に占める パート求人数の割合
	対前年増減比		対前年増減比		対前年増減比		
平成21年度	222,813	▲3.8	154,279	▲3.9	68,534	▲3.6	30.8
平成22年度	246,630	10.7	171,638	11.3	74,992	9.4	30.4
平成23年度	273,010	10.7	193,586	12.8	79,424	5.9	29.1
平成24年度	299,317	9.6	210,371	8.7	88,946	12.0	29.7
平成25年度	341,569	14.1	239,724	14.0	101,845	14.5	29.8
平成26年度	358,959	5.1	249,928	4.3	109,031	7.1	30.4
平成27年度	374,167	4.2	259,043	3.6	115,124	5.6	30.8
平成28年度	383,593	2.5	263,528	1.7	120,065	4.3	31.3
平成29年度	389,213	1.5	266,918	1.3	122,295	1.9	31.4
平成30年度	395,627	1.6	271,634	1.8	123,993	1.4	31.3
平成30年12月	26,516	▲4.7	18,948	▲5.0	7,568	▲3.8	28.5
1月	34,564	1.7	23,966	1.0	10,598	3.4	30.7
2月	34,206	2.6	23,025	0.5	11,181	7.3	32.7
3月	34,458	0.6	23,698	1.0	10,760	▲0.3	31.2
平成31年度4月	35,963	3.4	24,394	3.1	11,569	4.0	32.2
5月	32,651	▲0.2	22,107	▲1.4	10,544	2.6	32.3
6月	32,293	▲0.2	22,340	▲1.4	9,953	2.5	30.8
7月	36,064	4.6	24,694	5.5	11,370	2.9	31.5
8月	31,737	▲2.0	21,716	▲2.7	10,021	▲0.3	31.6
9月	32,826	▲4.0	22,408	▲2.7	10,418	▲6.8	31.7
10月	36,703	▲0.1	24,494	▲1.1	12,209	2.0	33.3
11月	29,116	▲7.0	19,979	▲4.8	9,137	▲11.4	31.4
12月	26,987	1.8	19,333	2.0	7,654	1.1	28.4

(注) 新規学卒を除く常用計。

2 新規求職者の状況(常用計)

(単位:件、人、%)

年度・月	新規求職申込件数		在職者		離職者		うち事業主都合離職		うち自己都合離職		無業者	
	対前年増減比		対前年増減比		対前年増減比		対前年増減比		対前年増減比		対前年増減比	
平成21年度	351,058	4.1	63,186	2.5	245,007	4.1	101,376	12.1	129,891	▲2.6	42,865	6.7
平成22年度	353,025	0.6	65,371	3.5	235,071	▲4.1	91,995	▲9.3	130,132	0.2	52,583	22.7
平成23年度	348,427	▲1.3	65,994	1.0	227,669	▲3.1	85,171	▲7.4	130,675	0.4	54,764	4.1
平成24年度	309,819	▲11.1	64,781	▲1.8	203,202	▲10.8	71,671	▲15.9	120,803	▲7.6	42,018	▲23.3
平成25年度	288,868	▲6.8	67,530	4.2	184,130	▲9.3	60,924	▲15.0	113,921	▲5.7	37,208	▲11.4
平成26年度	270,711	▲6.3	67,461	▲0.1	171,109	▲7.1	53,531	▲12.1	109,050	▲4.3	32,141	▲13.6
平成27年度	251,706	▲7.0	64,779	▲4.0	158,996	▲7.1	49,246	▲8.0	102,158	▲6.3	27,931	▲13.1
平成28年度	238,747	▲5.1	63,688	▲1.7	149,637	▲5.9	43,870	▲10.9	98,699	▲3.4	25,422	▲9.0
平成29年度	227,176	▲4.8	60,228	▲5.4	144,077	▲3.7	41,008	▲6.5	96,214	▲2.5	22,871	▲10.0
平成30年度	219,953	▲3.2	58,234	▲3.3	140,583	▲2.4	39,341	▲4.1	94,397	▲1.9	21,136	▲7.6
平成30年12月	13,037	▲4.0	3,509	▲2.4	8,443	▲3.3	2,879	▲2.4	5,241	▲3.6	1,085	▲13.0
1月	18,791	▲6.4	5,500	▲7.9	11,773	▲5.2	3,548	▲3.4	7,756	▲5.9	1,518	▲10.6
2月	19,692	2.9	6,804	▲0.9	11,005	5.1	3,065	5.4	7,458	4.7	1,883	4.5
3月	20,185	▲4.5	6,485	▲3.5	11,405	▲4.5	3,254	▲5.7	7,629	▲4.5	2,295	▲7.5
平成31年度4月	25,148	▲5.1	4,161	▲5.2	18,963	▲4.1	6,367	▲12.0	10,941	▲1.6	2,024	▲14.0
5月	18,737	▲7.3	4,079	▲10.5	12,782	▲5.4	3,408	▲12.2	8,621	▲3.5	1,876	▲12.3
6月	16,698	▲2.1	4,405	▲2.2	10,713	▲1.6	2,641	▲8.6	7,510	0.3	1,580	▲4.5
7月	17,403	1.5	4,542	2.6	11,289	1.1	2,609	1.1	8,176	1.7	1,572	1.7
8月	16,108	▲8.3	4,230	▲12.3	10,107	▲6.1	2,215	▲1.0	7,475	▲7.1	1,771	▲10.5
9月	15,766	10.6	4,261	10.2	9,867	9.1	2,162	14.8	7,265	6.7	1,638	22.2
10月	17,108	▲9.1	4,254	▲14.5	11,311	▲6.2	2,897	▲3.1	7,914	▲6.5	1,543	▲14.0
11月	14,287	▲14.4	3,780	▲14.0	9,094	▲15.4	2,505	▲13.4	6,198	▲16.3	1,413	▲8.8
12月	13,322	2.2	3,623	3.2	8,611	2.0	2,720	▲5.5	5,543	5.8	1,088	0.3
	(100.0)		(26.3)		(62.7)		(13.8)		(46.4)		(11.0)	

(注) 1. 新規学卒を除く常用計。

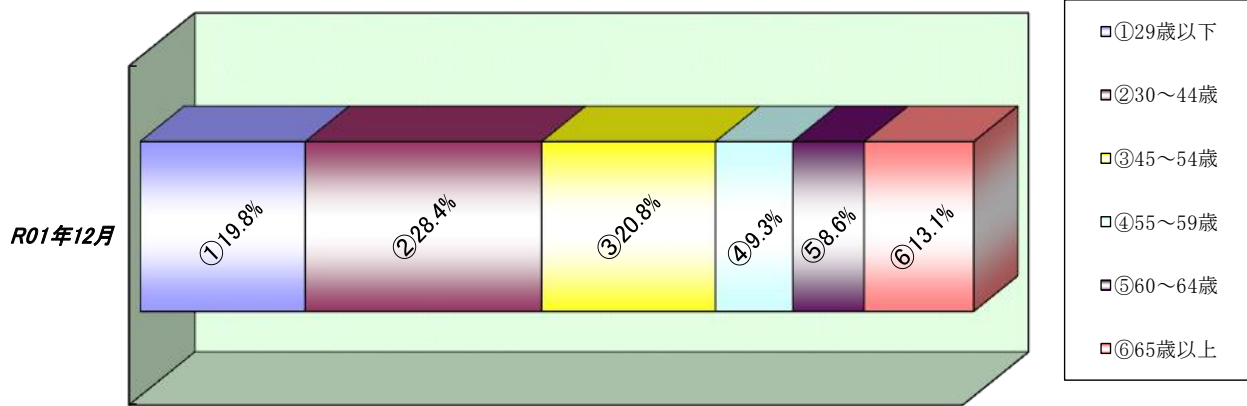
2. 新規求職申込件数について、理由不明のものが存在するため、内訳と必ずしも一致しない。

3 新規求職者の年齢別状況(常用計)

(単位:人、%)

年齢	R01年12月			H30年12月			増減比		
	計	男	女	計	男	女	計	男	女
29歳以下	2,641	1,061	1,572	2,665	1,063	1,600	▲0.9	▲0.2	▲1.8
30～44歳	3,778	1,367	2,409	4,062	1,630	2,428	▲7.0	▲16.1	▲0.8
45～54歳	2,777	1,052	1,723	2,652	1,021	1,626	4.7	3.0	6.0
55～59歳	1,237	577	660	1,063	497	565	16.4	16.1	16.8
60～64歳	1,140	621	519	1,054	581	472	8.2	6.9	10.0
65歳以上	1,749	1,171	576	1,541	1,051	488	13.5	11.4	18.0
合計	13,322	5,849	7,459	13,037	5,843	7,179	2.2	0.1	3.9

【年齢別構成比】



4 雇用保険被保険者数の推移

(単位:人、%)

年度・月	月末被保険者数		資格取得者数		資格喪失者数		うち事業主都合離職		資格喪失者数に対する事業主都合離職の構成比
	対前年増減比		対前年増減比		対前年増減比		対前年増減比		
平成21年度	1,277,908	0.9	250,929	▲0.7	233,178	▲4.4	40,126	▲3.5	17.2
平成22年度	1,300,155	1.7	273,545	9.0	242,998	4.2	32,958	▲17.9	13.6
平成23年度	1,307,494	0.6	270,934	▲1.0	255,304	5.1	29,338	▲11.0	11.5
平成24年度	1,316,054	0.7	278,378	2.7	258,349	1.2	25,741	▲12.3	10.0
平成25年度	1,328,970	1.0	289,473	4.0	261,225	1.1	21,427	▲16.8	8.2
平成26年度	1,339,381	0.8	294,391	1.7	263,798	1.0	19,011	▲11.3	7.2
平成27年度	1,358,957	1.5	294,805	0.1	262,803	▲0.4	17,491	▲8.0	6.7
平成28年度	1,375,699	1.2	291,390	▲1.2	263,452	0.2	15,733	▲10.1	6.0
平成29年度	1,385,331	0.7	293,722	0.8	266,225	1.1	15,794	0.4	5.9
平成30年度	1,392,268	0.5	288,312	▲1.8	265,530	▲0.3	14,469	▲8.4	5.4
平成30年度12月	1,402,024	0.5	19,046	0.2	16,685	1.4	1,002	▲10.6	6.0
1月	1,395,275	0.5	17,232	2.2	21,491	1.5	1,241	5.4	5.8
2月	1,394,595	0.5	18,887	1.5	17,770	2.0	1,108	3.3	6.2
3月	1,392,268	0.5	19,088	▲4.7	20,122	▲8.8	1,176	▲5.2	5.8
平成31年度4月	1,387,311	0.0	40,311	▲16.0	45,004	▲2.6	2,527	▲11.4	5.6
5月	1,401,238	0.1	37,880	6.5	23,060	3.0	1,113	▲2.7	4.8
6月	1,412,523	0.7	29,929	22.2	19,592	▲1.1	965	▲11.7	4.9
7月	1,412,975	0.7	23,400	3.6	21,819	2.7	959	▲5.5	4.4
8月	1,412,858	0.8	20,752	0.1	19,755	▲1.1	974	26.3	4.9
9月	1,412,026	0.8	19,254	14.2	18,624	7.1	918	7.5	4.9
10月	1,410,335	0.8	23,579	▲0.2	23,781	2.2	1,063	▲9.8	4.5
11月	1,412,587	0.8	21,840	▲1.7	18,075	▲5.8	837	▲19.1	4.6
12月	1,413,672	0.8	19,835	4.1	17,091	2.4	915	▲8.7	5.4

(注) 1. 平成22年1月、船員保険の失業部門が雇用保険に統合。
 2. 一般被保険者。
 3. 月末被保険者数の年度分は3月末の数値。

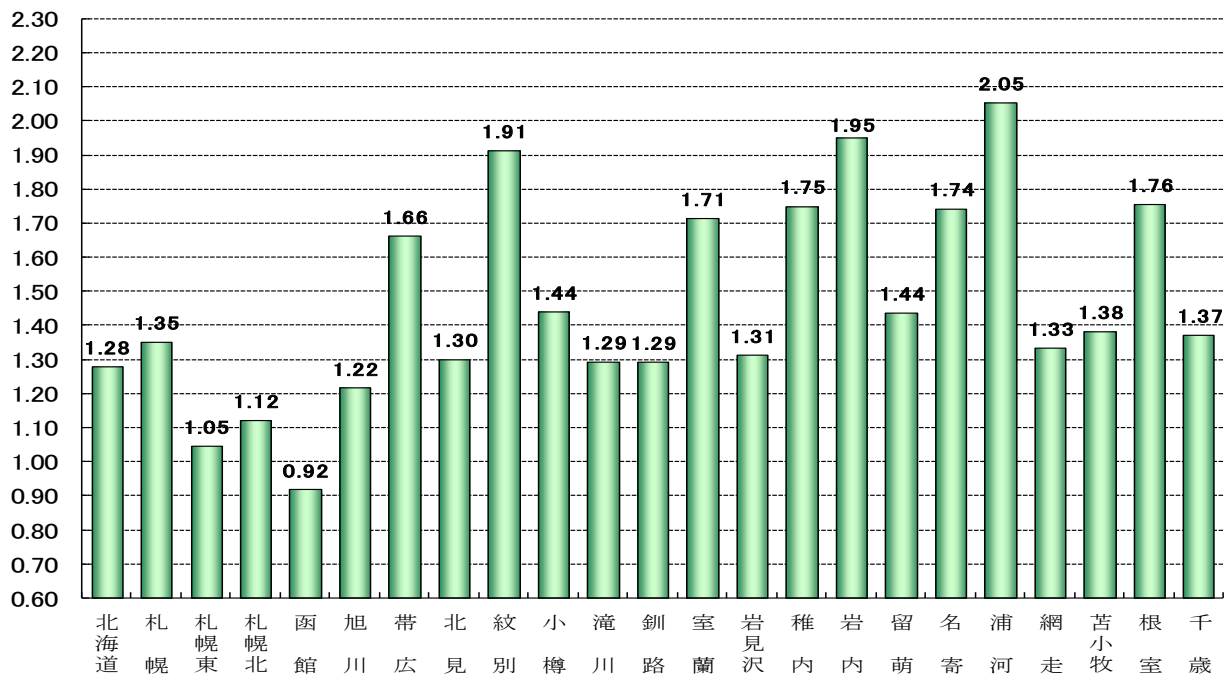
5 職業紹介状況(常用計)

(単位:件、人、倍、%、ポイント)

区分	R01年12月	H30年12月	増減比(増減差)
新規求職申込件数	13,322	13,037	2.2
月間有効求職者数	68,442	71,913	▲4.8
新規求人数	26,987	26,516	1.8
月間有効求人数	87,593	87,875	▲0.3
就職件数	3,518	3,771	▲6.7
月間有効求人倍率	1.28	1.22	0.06

(倍)

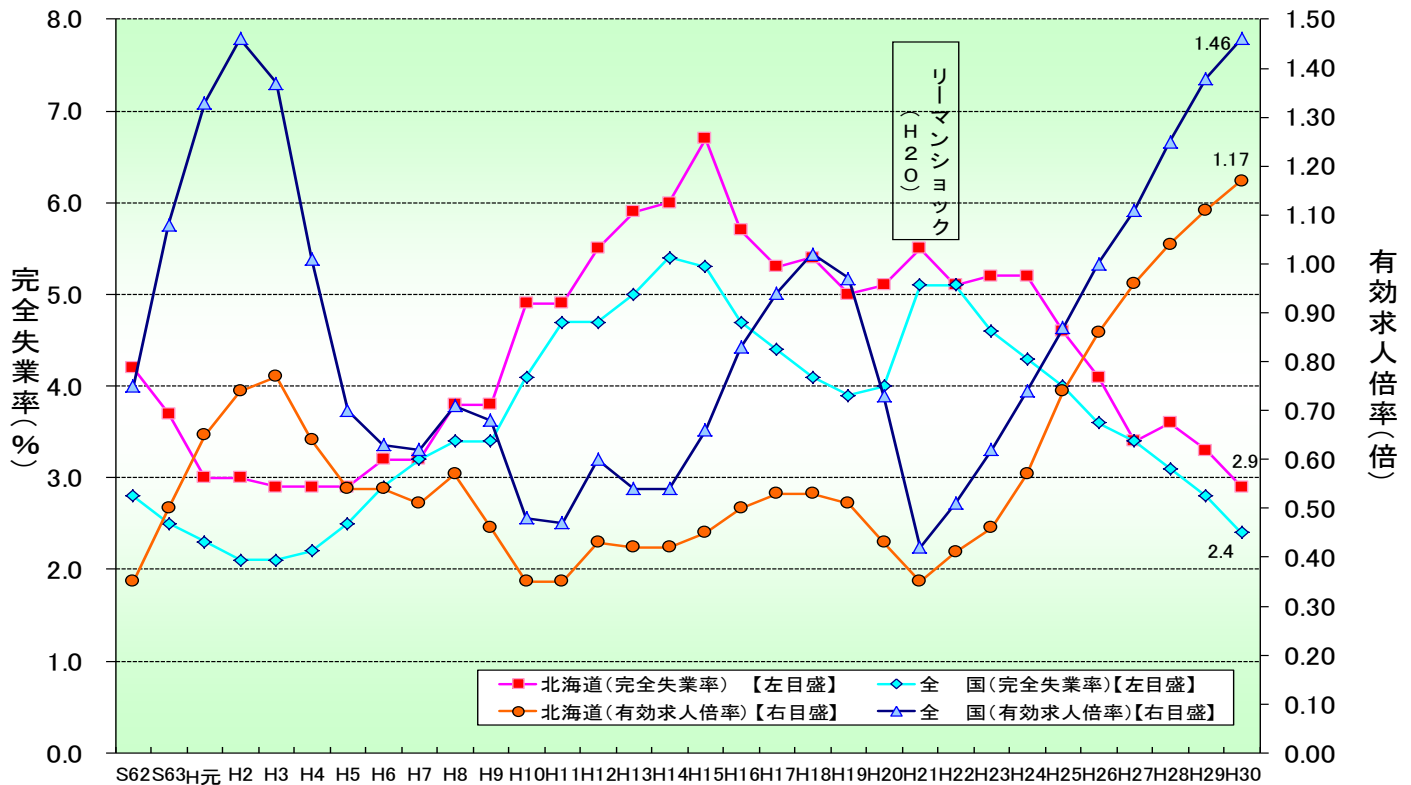
安定所別有効求人倍率(常用計)



(単位: 件、人、倍、%、ポイント)

安定所	新規求職申込件数		月間有効求職者数		新規求人数		月間有効求人数		有効求人倍率	
	前年比	前年差	前年比	前年差	前年比	前年差	前年比	前年差	前年比	前年差
計	13,322	2.2	68,442	▲4.8	26,987	1.8	87,593	▲0.3	1.28	0.06
札幌	2,896	6.7	12,943	▲5.7	5,151	1.1	17,506	0.6	1.35	0.08
札幌東	1,811	▲1.0	10,925	▲3.8	3,528	▲0.9	11,440	2.9	1.05	0.00
札幌北	1,411	7.9	7,554	▲4.7	2,571	▲3.7	8,481	▲4.1	1.12	0.00
函館	1,222	6.6	6,495	▲1.1	1,575	▲8.9	5,968	▲12.6	0.92	▲0.12
旭川	813	▲11.8	5,241	▲4.3	1,829	▲1.6	6,377	1.3	1.22	0.07
帯広	755	1.9	3,866	▲2.8	2,184	21.9	6,426	14.8	1.66	0.25
北見	425	▲2.7	2,153	▲2.9	860	1.1	2,803	0.3	1.30	0.04
紋別	70	▲9.1	335	▲10.9	181	▲1.1	641	4.7	1.91	0.28
小樽	363	▲0.3	1,672	▲11.7	820	5.1	2,408	▲2.1	1.44	0.14
滝川	306	23.9	1,511	3.5	654	▲8.5	1,956	▲8.6	1.29	▲0.18
釧路	537	▲3.8	2,649	▲9.6	1,160	▲4.1	3,426	▲3.8	1.29	0.07
室蘭	500	9.4	2,295	2.7	1,308	0.5	3,935	▲3.6	1.71	▲0.12
岩見沢	293	27.9	1,469	▲0.7	594	0.8	1,929	2.8	1.31	0.04
稚内	120	29.0	518	▲14.8	270	▲9.7	907	2.1	1.75	0.29
岩内	132	8.2	591	▲8.1	298	▲13.4	1,153	▲3.9	1.95	0.08
留萌	97	19.8	386	1.8	192	15.7	555	12.3	1.44	0.14
名寄	93	▲32.6	597	▲19.3	271	▲9.4	1,041	▲0.5	1.74	0.33
浦河	119	▲0.8	561	▲7.4	422	▲0.5	1,152	▲5.2	2.05	0.05
網走	120	▲7.7	583	▲9.6	217	▲17.8	778	▲5.0	1.33	0.06
苫小牧	635	▲8.5	3,012	▲12.2	1,344	15.9	4,167	▲1.1	1.38	0.15
根室	171	▲2.8	803	▲4.4	482	▲2.2	1,410	▲2.3	1.76	0.04
千歳	433	▲4.2	2,283	▲4.8	1,076	46.2	3,134	6.2	1.37	0.14

6 有効求人倍率・完全失業率の推移(常用計)



(注) 1. 完全失業率は年平均、有効求人倍率は年度の数値である。
 2. 平成23年の全国の完全失業率は、東日本大震災の影響により調査の実施が困難な状況となったことから、岩手県、宮城県及び福島県の数値を補完的に推計した結果によって集計している。

【有効求人倍率】

(単位：倍、ポイント)

区 分	H30年 12月	H31年		R01年											
		12月	1月	2月	3月	4月	5月	6月	7月	8月	9月	10月	11月	12月	
北海道	常用計 原数値	1.22 (0.04)	1.20 (0.04)	1.19 (0.03)	1.19 (0.05)	1.12 (0.05)	1.13 (0.06)	1.16 (0.06)	1.21 (0.05)	1.22 (0.04)	1.26 (0.04)	1.27 (0.06)	1.28 (0.05)	1.28 (0.06)	
	季節 調整値	1.22 (0.01)	1.23 (0.01)	1.22 (▲0.01)	1.22 (0.00)	1.23 (0.01)	1.25 (0.02)	1.25 (0.00)	1.23 (▲0.02)	1.23 (0.00)	1.21 (▲0.02)	1.24 (0.03)	1.27 (0.03)	1.29 (0.02)	
全 国	常用計 原数値	1.57 (0.05)	1.56 (0.04)	1.54 (0.03)	1.50 (0.04)	1.38 (0.03)	1.35 (0.02)	1.37 (0.00)	1.41 (▲0.01)	1.44 (▲0.02)	1.45 (▲0.03)	1.45 (▲0.04)	1.48 (▲0.04)	1.53 (▲0.04)	
	季節 調整値	1.63 (0.00)	1.63 (0.00)	1.63 (0.00)	1.63 (0.00)	1.63 (0.00)	1.62 (▲0.01)	1.61 (▲0.01)	1.59 (▲0.02)	1.59 (0.00)	1.57 (▲0.02)	1.57 (0.00)	1.57 (0.00)	1.57 (0.00)	

(注) 1. 常用計原数値 () 内は対前年同月差、季節調整値 () 内は対前月差。
 2. 季節調整法はセンサス局法Ⅱ (X-12-ARIMA) による。
 3. 季節調整値は新季節指数により改訂されているため、以前の公表値とは若干異なっている。

【完全失業率】

(単位：%)

区 分	H30年 12月	H31年		R01年											
		12月	1月	2月	3月	4月	5月	6月	7月	8月	9月	10月	11月	12月	
北海道	2.8 (2.9)		2.8 (3.1)			3.0 (3.0)			2.1 (2.8)						
全 国	2.4	2.5	2.3	2.5	2.4	2.4	2.3	2.2	2.2	2.4	2.4	2.2			

(注) 1. 北海道分は原数値、全国分は季節調整値。 [資料出所：総務省統計局「労働力調査」]
 2. () 内は前年同期。
 3. 季節調整値は新季節指数により改訂されているため、以前の公表値とは若干異なっている。

7 新規求職・新規求人、有効求職・有効求人推移(常用計)

(単位: 件、人、倍、%、ポイント)

項目 年度・月	新規求職 申込件数	対前年 増減比	新規 求人 数	対前年 増減比	新規求人倍率		月間有効 求職者数	対前年 増減比	月間有効 求人 数	対前年 増減比	有効求人倍率	
					原数値	対前年 増減差					原数値	対前年 増減差
平成21年度	351,058	4.1	222,813	▲3.8	0.63	▲0.06	*123,557	10.5	*43,551	▲9.0	0.35	▲0.08
平成22年度	353,025	0.6	246,630	10.7	0.70	0.07	*122,055	▲1.2	*49,510	13.7	0.41	0.06
平成23年度	348,427	▲1.3	273,010	10.7	0.78	0.08	*121,742	▲0.3	*56,424	14.0	0.46	0.05
平成24年度	309,819	▲11.1	299,317	9.6	0.97	0.19	*111,830	▲8.1	*64,134	13.7	0.57	0.11
平成25年度	288,868	▲6.8	341,569	14.1	1.18	0.21	*101,843	▲8.9	*74,858	16.7	0.74	0.17
平成26年度	270,711	▲6.3	358,959	5.1	1.33	0.15	*93,839	▲7.9	*80,334	7.3	0.86	0.12
平成27年度	251,706	▲7.0	374,167	4.2	1.49	0.16	*88,473	▲5.7	*85,215	6.1	0.96	0.10
4月	30,613	▲8.9	33,762	5.2	1.10	0.15	102,639	▲4.4	86,967	7.0	0.85	0.09
5月	20,743	▲12.2	29,690	2.7	1.43	0.21	97,503	▲7.0	85,434	6.8	0.88	0.12
6月	21,008	▲0.6	31,325	8.1	1.49	0.12	94,296	▲6.1	86,037	8.4	0.91	0.12
7月	19,954	▲8.4	33,877	8.3	1.70	0.26	89,846	▲6.7	86,287	7.6	0.96	0.13
8月	19,160	▲6.4	30,217	7.1	1.58	0.20	87,959	▲6.2	86,606	9.0	0.98	0.13
9月	19,102	▲9.3	30,641	▲0.3	1.60	0.14	86,459	▲6.8	87,409	6.5	1.01	0.13
10月	19,630	▲10.4	33,743	4.8	1.72	0.25	85,358	▲7.0	87,102	5.2	1.02	0.12
11月	17,807	▲1.6	27,594	6.6	1.55	0.12	82,222	▲5.1	84,054	6.1	1.02	0.11
12月	15,707	1.1	25,016	4.9	1.59	0.05	78,304	▲3.5	79,278	6.6	1.01	0.09
1月	20,782	▲13.0	31,909	▲0.2	1.54	0.20	80,103	▲5.1	79,213	4.2	0.99	0.09
2月	22,684	▲5.0	33,185	6.1	1.46	0.15	85,189	▲5.0	84,756	3.9	0.99	0.08
3月	24,516	▲4.7	33,208	▲1.1	1.35	0.04	91,799	▲5.3	89,440	2.0	0.97	0.07
平成28年度	238,747	▲5.1	383,593	2.5	1.61	0.12	*84,483	▲4.5	*87,932	3.2	1.04	0.08
4月	28,234	▲7.8	34,247	1.4	1.21	0.11	96,336	▲6.1	88,938	2.3	0.92	0.07
5月	20,274	▲2.3	30,599	3.1	1.51	0.08	92,645	▲5.0	87,694	2.6	0.95	0.07
6月	19,475	▲7.3	31,876	1.8	1.64	0.15	89,142	▲5.5	88,592	3.0	0.99	0.08
7月	17,680	▲11.4	33,450	▲1.3	1.89	0.19	84,110	▲6.4	88,609	2.7	1.05	0.09
8月	18,901	▲1.4	31,460	4.1	1.66	0.08	83,685	▲4.9	89,746	3.6	1.07	0.09
9月	19,087	▲0.1	33,096	8.0	1.73	0.13	83,284	▲3.7	91,257	4.4	1.10	0.09
10月	18,363	▲6.5	32,864	▲2.6	1.79	0.07	82,367	▲3.5	89,745	3.0	1.09	0.07
11月	17,105	▲3.9	29,161	5.7	1.70	0.15	79,653	▲3.1	87,582	4.2	1.10	0.08
12月	14,047	▲10.6	25,734	2.9	1.83	0.24	74,640	▲4.7	81,572	2.9	1.09	0.08
1月	20,742	▲0.2	32,042	0.4	1.54	0.00	77,312	▲3.5	81,628	3.0	1.06	0.07
2月	21,783	▲4.0	34,242	3.2	1.57	0.11	82,527	▲3.1	87,455	3.2	1.06	0.07
3月	23,056	▲6.0	34,822	4.9	1.51	0.16	88,095	▲4.0	92,369	3.3	1.05	0.08
平成29年度	227,176	▲4.8	389,213	1.5	1.71	0.10	*81,417	▲3.6	*90,475	2.9	1.11	0.07
4月	26,439	▲6.4	33,194	▲3.1	1.26	0.05	91,583	▲4.9	91,632	3.0	1.00	0.08
5月	20,347	0.4	31,719	3.7	1.56	0.05	89,449	▲3.4	90,673	3.4	1.01	0.06
6月	18,705	▲4.0	32,097	0.7	1.72	0.08	86,450	▲3.0	90,150	1.8	1.04	0.05
7月	16,878	▲4.5	32,317	▲3.4	1.91	0.02	81,711	▲2.9	88,878	0.3	1.09	0.04
8月	18,522	▲2.0	32,017	1.8	1.73	0.07	81,630	▲2.5	89,958	0.2	1.10	0.03
9月	17,350	▲9.1	34,088	3.0	1.96	0.23	80,353	▲3.5	92,711	1.6	1.15	0.05
10月	18,495	0.7	34,434	4.8	1.86	0.07	80,338	▲2.5	93,104	3.7	1.16	0.07
11月	16,494	▲3.6	29,965	2.8	1.82	0.12	77,202	▲3.1	90,920	3.8	1.18	0.08
12月	13,575	▲3.4	27,814	8.1	2.05	0.22	72,612	▲2.7	86,028	5.5	1.18	0.09
1月	20,084	▲3.2	33,990	6.1	1.69	0.15	74,794	▲3.3	86,658	6.2	1.16	0.10
2月	19,140	▲12.1	33,330	▲2.7	1.74	0.17	77,910	▲5.6	90,441	3.4	1.16	0.10
3月	21,147	▲8.3	34,248	▲1.6	1.62	0.11	82,970	▲5.8	94,543	2.4	1.14	0.09
平成30年度	219,953	▲3.2	395,627	1.6	1.80	0.09	*79,157	▲2.8	*92,311	2.0	1.17	0.06
4月	26,509	0.3	34,792	4.8	1.31	0.05	87,719	▲4.2	93,547	2.1	1.07	0.07
5月	20,210	▲0.7	32,705	3.1	1.62	0.06	87,327	▲2.4	93,290	2.9	1.07	0.06
6月	17,048	▲8.9	32,360	0.8	1.90	0.18	83,966	▲2.9	92,386	2.5	1.10	0.06
7月	17,138	1.5	34,464	6.6	2.01	0.10	80,073	▲2.0	93,093	4.7	1.16	0.07
8月	17,570	▲5.1	32,371	1.1	1.84	0.11	79,098	▲3.1	93,157	3.6	1.18	0.08
9月	14,249	▲17.9	31,153	▲8.6	2.19	0.23	75,691	▲5.8	92,235	▲0.5	1.22	0.07
10月	18,828	1.8	36,746	6.7	1.95	0.09	77,457	▲3.6	93,782	0.7	1.21	0.05
11月	16,696	1.2	31,292	4.4	1.87	0.05	75,550	▲2.1	92,573	1.8	1.23	0.05
12月	13,037	▲4.0	26,516	▲4.7	2.03	▲0.02	71,913	▲1.0	87,875	2.1	1.22	0.04
1月	18,791	▲6.4	34,564	1.7	1.84	0.15	73,162	▲2.2	88,048	1.6	1.20	0.04
2月	19,692	2.9	34,206	2.6	1.74	0.00	76,876	▲1.3	91,586	1.3	1.19	0.03
3月	20,185	▲4.5	34,458	0.6	1.71	0.09	81,046	▲2.3	96,163	1.7	1.19	0.05
平成31年度												
4月	25,148	▲5.1	35,963	3.4	1.43	0.12	85,553	▲2.5	95,890	2.5	1.12	0.05
5月	18,737	▲7.3	32,651	▲0.2	1.74	0.12	84,238	▲3.5	95,110	2.0	1.13	0.06
6月	16,698	▲2.1	32,293	▲0.2	1.93	0.03	81,227	▲3.3	94,086	1.8	1.16	0.06
7月	17,403	1.5	36,064	4.6	2.07	0.06	78,403	▲2.1	95,180	2.2	1.21	0.05
8月	16,108	▲8.3	31,737	▲2.0	1.97	0.13	76,771	▲2.9	93,870	0.8	1.22	0.04
9月	15,766	10.6	32,826	5.4	2.08	▲0.11	75,671	▲0.0	95,314	3.3	1.26	0.04
10月	17,108	▲9.1	36,703	▲0.1	2.15	0.20	75,296	▲2.8	95,498	1.8	1.27	0.06
11月	14,287	▲14.4	29,116	▲7.0	2.04	0.17	72,019	▲4.7	92,382	▲0.2	1.28	0.05
12月	13,322	2.2	26,987	1.8	2.03	0.00	68,442	▲4.8	87,593	▲0.3	1.28	0.06

(注) *印の数値は年度の平均値。

8 職種別求人・求職状況(常用計)

【令和元年12月内容】

(単位:倍、人、ポイント、%)

	月間有効求人倍率		月間有効求人数		月間有効求職者数	
		前年差		前年比		前年比
職業計	1.28	0.06	87,593	▲0.3	68,442	▲4.8
管理的職業	1.47	0.28	234	2.6	159	▲16.8
専門的・技術的職業	2.07	0.07	18,321	0.4	8,837	▲3.0
開発・製造技術者	1.12	0.18	515	4.5	460	▲12.5
建築・土木・測量技術者	6.23	▲0.16	2,815	▲1.1	452	1.6
情報処理・通信技術者	1.46	▲0.24	1,052	▲14.8	719	▲1.0
医師・薬剤師等	3.36	▲0.28	582	▲7.0	173	0.6
看護師、保健師等	1.69	0.07	3,950	▲0.1	2,332	▲4.5
医療技術者、栄養士等	2.22	0.36	2,389	6.4	1,076	▲10.9
保育士、福祉相談員等	2.74	0.14	5,446	6.4	1,986	0.9
事務的職業	0.46	0.06	8,051	10.5	17,529	▲4.6
一般事務員	0.36	0.05	5,506	10.5	15,463	▲4.5
会計・経理事務員	0.80	0.05	635	1.3	797	▲4.8
営業・販売事務員	1.42	0.14	783	6.0	553	▲4.2
販売の職業	1.68	▲0.07	8,679	▲11.7	5,169	▲7.7
販売店員、訪問販売員	1.67	▲0.19	6,036	▲15.8	3,618	▲6.0
保険外交員、サービス外交員	1.75	0.45	96	11.6	55	▲16.7
営業員	1.70	0.17	2,547	▲1.0	1,496	▲11.3
サービスの職業	2.88	0.23	24,038	▲0.8	8,340	▲8.7
ホームヘルパー、ケアワーカー	3.61	0.42	9,705	0.9	2,690	▲10.7
看護助手、歯科助手等	3.60	0.92	1,502	9.2	417	▲18.7
調理人、調理見習	2.88	0.15	6,066	0.1	2,109	▲5.1
給仕、接客サービス員	2.70	0.15	4,410	▲0.9	1,633	▲6.4
マンション、駐車場等管理人	0.83	0.00	439	▲12.7	528	▲12.9
保安の職業	4.19	0.06	1,840	▲6.1	439	▲7.4
警備員	4.28	0.07	1,839	▲6.1	430	▲7.5
農林漁業の職業	1.97	▲0.23	1,164	▲12.6	591	▲2.5
生産工程の職業	2.09	0.18	6,920	▲3.4	3,318	▲11.3
生産機械制御・監視員	1.47	▲0.07	162	13.3	110	18.3
金属加工、溶接・溶断工	3.27	0.26	1,059	▲7.5	324	▲14.7
その他の製造加工作業員	1.78	0.13	3,205	▲3.8	1,804	▲10.7
機械組立工	1.14	▲0.20	360	▲28.1	316	▲15.7
整備工・修理工	4.20	1.07	1,564	13.7	372	▲15.3
製品検査工	3.44	0.74	172	▲10.4	50	▲29.6
塗装、CADオペレーター	1.16	▲0.14	398	▲16.2	342	▲6.0
輸送、機械運転の職業	2.31	0.29	6,095	19.2	2,640	4.3
自動車運転手	2.76	0.45	4,815	23.2	1,744	3.1
ボイラー・建設機械運転工	1.53	▲0.06	1,104	6.2	721	10.1
建設・採掘の職業	3.98	0.39	4,689	▲1.9	1,179	▲11.5
型枠大工、とび工	6.18	0.59	877	▲7.1	142	▲16.0
大工・左官	3.76	0.12	1,135	0.3	302	▲2.9
電気工事、電気配線工	3.48	0.97	720	6.8	207	▲23.0
建設・土木作業員	3.73	0.22	1,947	▲3.9	522	▲9.5
運搬・清掃・包装の職業	0.40	▲0.01	7,562	▲2.0	18,680	▲1.0
運搬、配達、倉庫作業員	1.37	0.12	1,678	▲3.4	1,226	▲11.8
清掃作業員	1.92	0.00	3,465	▲3.0	1,805	▲3.2
包装作業員	3.18	0.90	191	4.9	60	▲25.0
選別作業員、軽作業員	0.14	0.00	2,228	0.2	15,589	0.4

9 新規求人数の正社員割合

(単位:人、%)

	H30年 12月	H31年 1月	2月	3月	4月	R01年 5月	6月	7月	8月	9月	10月	11月	12月	対前年 同期比(差)
新規求人数	26,516	34,564	34,206	34,458	35,963	32,651	32,293	36,064	31,737	32,826	36,703	29,116	26,987	1.8
正社員求人	13,294	16,428	15,313	15,705	16,161	14,512	15,090	16,774	13,900	15,341	16,172	13,324	13,411	0.9
占める割合	50.1	47.5	44.8	45.6	44.9	44.4	46.7	46.5	43.8	46.7	44.1	45.8	49.7	▲0.4
正社員求人以外	13,222	18,136	18,893	18,753	19,802	18,139	17,203	19,290	17,837	17,485	20,531	15,792	13,576	2.7
占める割合	49.9	52.5	55.2	54.4	55.1	55.6	53.3	53.5	56.2	53.3	55.9	54.2	50.3	0.4

10 産業別正社員の新規求人数・割合

(単位:人、%)

産 業	産業別正社員の新規求人数			産業別新規求人数に占める正社員求人の割合		
	R01年12月	H30年12月	増減比	R01年12月	H30年12月	増減差
D 建設業	2,500	2,227	12.3	85.3	82.0	3.3
E 製造業	848	839	1.1	51.8	51.1	0.7
G 情報通信業	252	451	▲44.1	80.5	77.5	3.0
H 運輸業、郵便業	1,097	802	36.8	64.0	61.1	2.9
I 卸売業、小売業	1,526	1,655	▲7.8	48.5	46.0	2.5
M 宿泊業、飲食サービス業	622	717	▲13.2	31.8	33.3	▲1.5
P 医療、福祉	4,156	4,083	1.8	49.5	50.1	▲0.6
R サービス業(他に分類されないもの)	750	787	▲4.7	28.9	31.8	▲2.9
その 他	1,660	1,733	▲4.2	38.6	44.5	▲5.9
合 計	13,411	13,294	0.9	49.7	50.1	▲0.4

11 正社員の有効求人倍率の推移



(単位:倍、ポイント)

区 分	H30年 12月	H31年 1月	2月	3月	4月	R01年 5月	6月	7月	8月	9月	10月	11月	12月
北 海 道	0.87 (0.06)	0.86 (0.05)	0.85 (0.04)	0.83 (0.05)	0.80 (0.06)	0.81 (0.05)	0.84 (0.05)	0.88 (0.05)	0.88 (0.04)	0.91 (0.04)	0.90 (0.04)	0.92 (0.02)	0.93 (0.06)
全 国	1.23 (0.08)	1.21 (0.07)	1.18 (0.07)	1.14 (0.07)	1.08 (0.06)	1.07 (0.04)	1.10 (0.02)	1.12 (0.01)	1.13 (0.00)	1.14 (▲0.01)	1.15 (0.00)	1.18 (1.18)	1.21 (▲0.02)

- (注) 1. 正社員有効求人倍率＝正社員有効求人数／常用フルタイム有効求職者数。なお、常用フルタイム有効求職者にはフルタイムの派遣労働者や契約社員を希望する者も含まれるため、厳密な意味での正社員有効求人倍率より低い値となる。
2. 下段()内は対前年同月差。