

ハローワーク情報むろらん



令和3年4月内容 《令和3年5月28日発行》

令和3年4月の有効求人倍率は1.09倍(前年同月1.20倍)で、前年同月差マイナス0.11ポイントとなり17ヶ月連続で下回った。

月間有効求職者数は2,989人(前年同月2,596人)で、8ヶ月連続して前年同月を上回った。

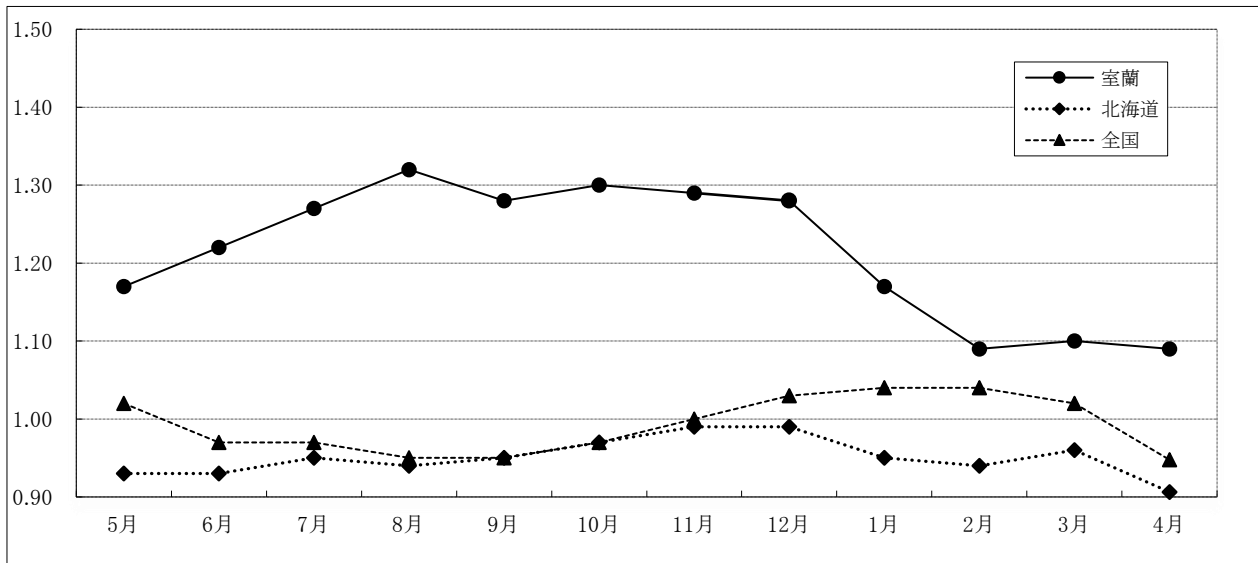
月間有効求人数は3,248人(前年同月3,117人)で、19ヶ月ぶりに前年同月を上回った。

【有効求人倍率の推移(常用)】

(単位:倍)

	R2年 5月	6月	7月	8月	9月	10月	11月	12月	R3年 1月	2月	3月	4月
室蘭	1.17 (1.47)	1.22 (1.53)	1.27 (1.55)	1.32 (1.63)	1.28 (1.61)	1.30 (1.61)	1.29 (1.67)	1.28 (1.71)	1.17 (1.50)	1.09 (1.43)	1.10 (1.27)	1.09 (1.20)
北海道	0.93 (1.13)	0.93 (1.16)	0.95 (1.21)	0.94 (1.22)	0.95 (1.26)	0.97 (1.27)	0.99 (1.28)	0.99 (1.28)	0.95 (1.18)	0.94 (1.16)	0.96 (1.09)	0.91 (0.97)
全国	1.02 (1.35)	0.97 (1.37)	0.97 (1.41)	0.95 (1.44)	0.95 (1.45)	0.97 (1.45)	1.00 (1.48)	1.03 (1.53)	1.04 (1.44)	1.04 (1.38)	1.02 (1.30)	0.95 (1.13)

(注) 1. 新規学卒を除き常用的パートを含む原数値 2. 下段の()は前年同月



【完全失業率の推移】

(単位:%)

	R2年 5月	6月	7月	8月	9月	10月	11月	12月	R3年 1月	2月	3月	4月
北海道	3.3 (3.0)		2.7 (2.1)			3.3 (2.4)			3.0 (2.5)			
全国	2.9 (2.4)	2.8 (2.3)	2.9 (2.3)	3.0 (2.3)	3.0 (2.4)	3.1 (2.4)	2.9 (2.2)	2.9 (2.2)	2.9 (2.4)	2.9 (2.4)	2.6 (2.5)	

(注) 1. 北海道分は原数値、全国分は季節調整値。

〔資料出所:総務省統計局「労働力調査」〕

2.()内は前年同期。

3.季節調整値は新季節指数により改訂されているため、以前の公表値とは若干異なっている。

新規求職申込件数は前年同月に比べ12.7%増加となり、3ヶ月連続して前年同月を上回った。
 新規求人数は前年同月に比べ5.6%増加となり、2ヶ月連続して前年同月を上回った。
 新規求人数に占めるパートタイム求人の割合は33.3%で、前年同月を2.8ポイント上回った。

【職業紹介状況（学卒を除きパートを含む常用）】

（単位：件、人、倍、%、ポイント）

項目	区分	令和3年4月	令和2年4月	対前年 (%)・(P)	令和3年度 4月～当月累計	前年同期	対前年 (%)・(P)
新規求職申込件数		904	802	12.7	904	802	12.7
月間有効求職者数		2,989	2,596	15.1	2,989	2,596	15.1
新規求人数		1,311	1,241	5.6	1,311	1,241	5.6
月間有効求人数		3,248	3,117	4.2	3,248	3,117	4.2
紹介件数		558	519	7.5	558	519	7.5
就職件数		217	249	▲ 12.9	217	249	▲ 12.9
充足数		196	241	▲ 18.7	196	241	▲ 18.7
新規求人倍率		1.45	1.55	▲ 0.10	1.45	1.55	▲ 0.10
有効求人倍率		1.09	1.20	▲ 0.11	1.09	1.20	▲ 0.11
就職率		24.0	31.0	▲ 7.0	24.0	31.0	▲ 7.0

(注)就職率=就職件数÷新規求職申込件数×100

【パートタイムの職業紹介状況（常用的パート）】

（単位：件、人、%、ポイント）

項目	区分	令和3年4月	令和2年4月	対前年 (%)・(P)	令和3年度 4月～当月累計	前年同期	対前年 (%)・(P)
新規求職申込件数		392	332	18.1	392	332	18.1
月間有効求職者数		1,215	1,012	20.1	1,215	1,012	20.1
新規求人数		437	379	15.3	437	379	15.3
月間有効求人数		1,018	972	4.7	1,018	972	4.7
紹介件数		237	165	43.6	237	165	43.6
就職件数		92	93	▲ 1.1	92	93	▲ 1.1
就職率		23.5	28.0	▲ 4.5	23.5	28.0	▲ 4.5
全新規求人に占める パート求人の割合		33.3	30.5	2.8	33.3	30.5	2.8
全月間有効求人に占める パート求人の割合		31.3	31.2	0.1	31.3	31.2	0.1

(注)就職率=就職件数÷新規求職申込件数×100

【中高年齢者（45歳以上）の職業紹介状況（学卒除きパートを含む常用）】

（単位：件、人、%）

項目	区分	令和3年4月	令和2年4月	対前年 (%)	令和3年度 4月～当月累計	前年同期	対前年 (%)
新規求職申込件数		542	493	9.9	542	493	9.9
55歳以上		382	334	14.4	382	334	14.4
65歳以上		223	168	32.7	223	168	32.7
月間有効求職者数		1,711	1,478	15.8	1,711	1,478	15.8
55歳以上		1,106	889	24.4	1,106	889	24.4
65歳以上		504	376	34.0	504	376	34.0
紹介件数		314	272	15.4	314	272	15.4
55歳以上		166	133	24.8	166	133	24.8
65歳以上		57	31	83.9	57	31	83.9
就職件数		116	123	▲ 5.7	116	123	▲ 5.7
55歳以上		61	56	8.9	61	56	8.9
65歳以上		22	16	37.5	22	16	37.5

【各種指標の推移（学卒を除きパートを含む常用）】

(単位:件、人、倍、%、ポイント)

	新規求職申込件数		新規求人数		新規求人倍率		月間有効求職者数		月間有効求人数		有効求人倍率		就職件数		充足数	
	(A)	対前年 (%)	(B)	対前年 (%)	(B/A)	対前年 (P)	(C)	対前年 (%)	(D)	対前年 (%)	(D/C)	対前年 (P)	(E)	対前年 (%)	(F)	対前年 (%)
23年度	14,670	0.5	12,097	▲ 0.5	0.82	▲ 0.01	53,510	▲ 2.4	29,938	0.2	0.56	0.02	4,701	▲ 4.0	4,320	▲ 3.1
24年度	13,668	▲ 6.8	13,109	8.4	0.96	0.14	50,618	▲ 5.4	33,544	12.0	0.66	0.10	4,649	▲ 1.1	4,224	▲ 2.2
25年度	12,998	▲ 4.9	14,610	11.5	1.12	0.16	47,848	▲ 5.5	38,201	13.9	0.8	0.14	4,767	2.5	4,282	1.4
26年度	11,727	▲ 9.8	15,222	4.2	1.30	0.18	42,671	▲ 10.8	40,799	6.8	0.96	0.16	4,255	▲ 10.7	3,758	▲ 12.2
27年度	10,640	▲ 9.3	16,169	6.2	1.52	0.22	38,917	▲ 8.8	44,025	7.9	1.13	0.17	3,850	▲ 9.5	3,469	▲ 7.7
28年度	9,889	▲ 7.1	16,513	2.1	1.67	0.15	36,028	▲ 7.4	44,938	2.1	1.25	0.12	3,612	▲ 6.2	3,318	▲ 4.4
29年度	9,309	▲ 5.9	17,126	3.7	1.84	0.17	34,886	▲ 3.2	47,565	5.8	1.36	0.11	3,307	▲ 8.4	3,036	▲ 8.5
30年度	8,679	▲ 6.8	17,515	2.3	2.02	0.18	32,291	▲ 7.4	48,900	2.8	1.51	0.15	3,071	▲ 7.1	2,824	▲ 7.0
元年度	8,215	▲ 5.3	16,747	▲ 4.4	2.04	0.02	30,721	▲ 4.9	47,257	▲ 3.4	1.54	0.03	2,883	▲ 6.1	2,651	▲ 6.1
4月	957	▲ 6.2	1,657	1.2	1.73	0.12	2,814	▲ 8.9	4,169	▲ 0.4	1.48	0.12	290	▲ 12.7	271	▲ 11.4
5月	781	▲ 3.5	1,372	▲ 7.9	1.76	▲ 0.08	2,842	▲ 7.8	4,187	▲ 0.4	1.47	0.11	282	▲ 8.4	263	▲ 4.4
6月	706	2.2	1,477	7.4	2.09	0.10	2,778	▲ 4.5	4,250	2.9	1.53	0.11	275	▲ 7.4	237	▲ 16.3
7月	679	▲ 4.6	1,612	2.5	2.37	0.16	2,676	▲ 3.7	4,155	2.0	1.55	0.08	270	13.9	240	13.2
8月	633	▲ 12.7	1,444	4.9	2.28	0.38	2,571	▲ 6.2	4,201	3.3	1.63	0.15	202	▲ 23.5	195	▲ 18.8
9月	665	6.4	1,513	11.4	2.28	0.11	2,547	▲ 3.0	4,100	1.8	1.61	0.08	251	21.8	229	15.7
10月	697	▲ 4.7	1,668	▲ 1.1	2.39	0.08	2,552	▲ 4.5	4,100	▲ 0.4	1.61	0.07	285	▲ 8.7	270	▲ 8.5
11月	646	6.3	1,308	▲ 5.4	2.02	▲ 0.25	2,466	▲ 0.4	4,115	▲ 0.3	1.67	0.00	214	▲ 16.1	195	▲ 14.1
12月	500	9.4	1,308	0.5	2.62	▲ 0.23	2,295	2.7	3,935	▲ 3.6	1.71	▲ 0.12	220	27.2	194	29.3
1月	687	▲ 13.5	1,183	▲ 20.9	1.72	▲ 0.16	2,316	▲ 2.8	3,475	▲ 12.0	1.50	▲ 0.16	156	2.6	147	3.5
2月	604	▲ 20.4	1,146	▲ 13.2	1.90	0.16	2,370	▲ 7.5	3,398	▲ 12.9	1.43	▲ 0.09	209	▲ 1.9	192	1.1
3月	660	▲ 11.8	1,059	▲ 30.4	1.60	▲ 0.43	2,494	▲ 9.0	3,172	▲ 21.4	1.27	▲ 0.20	229	▲ 28.9	218	▲ 28.8
2年度	7,377	▲ 10.2	13,569	▲ 19.0	1.84	▲ 0.20	30,928	0.7	37,765	▲ 20.1	1.22	▲ 0.32	2,302	▲ 20.2	2,135	▲ 19.5
4月	802	▲ 16.2	1,241	▲ 25.1	1.55	▲ 0.18	2,596	▲ 7.7	3,117	▲ 25.2	1.20	▲ 0.28	249	▲ 14.1	241	▲ 11.1
5月	565	▲ 27.7	989	▲ 27.9	1.75	▲ 0.01	2,535	▲ 10.8	2,958	▲ 29.4	1.17	▲ 0.30	150	▲ 46.8	146	▲ 44.5
6月	621	▲ 12.0	1,104	▲ 25.3	1.78	▲ 0.31	2,535	▲ 8.7	3,086	▲ 27.4	1.22	▲ 0.31	195	▲ 29.1	182	▲ 23.2
7月	613	▲ 9.7	1,270	▲ 21.2	2.07	▲ 0.30	2,502	▲ 6.5	3,174	▲ 23.6	1.27	▲ 0.28	219	▲ 18.9	200	▲ 16.7
8月	513	▲ 19.0	1,115	▲ 22.8	2.17	▲ 0.11	2,481	▲ 3.5	3,277	▲ 22.0	1.32	▲ 0.31	163	▲ 19.3	145	▲ 25.6
9月	569	▲ 14.4	1,138	▲ 24.8	2.00	▲ 0.28	2,570	0.9	3,280	▲ 20.0	1.28	▲ 0.33	199	▲ 20.7	184	▲ 19.7
10月	620	▲ 11.0	1,386	▲ 16.9	2.24	▲ 0.15	2,631	3.1	3,430	▲ 16.3	1.30	▲ 0.31	239	▲ 16.1	222	▲ 17.8
11月	579	▲ 10.4	1,051	▲ 19.6	1.82	▲ 0.20	2,573	4.3	3,316	▲ 19.4	1.29	▲ 0.38	184	▲ 14.0	174	▲ 10.8
12月	467	▲ 6.6	949	▲ 27.4	2.03	▲ 0.59	2,470	7.6	3,163	▲ 19.6	1.28	▲ 0.43	160	▲ 27.3	144	▲ 25.8
1月	636	▲ 7.4	1,137	▲ 3.9	1.79	0.07	2,521	8.9	2,944	▲ 15.3	1.17	▲ 0.33	139	▲ 10.9	121	▲ 17.7
2月	648	7.3	956	▲ 16.6	1.48	▲ 0.42	2,665	12.4	2,893	▲ 14.9	1.09	▲ 0.34	157	▲ 24.9	141	▲ 26.6
3月	744	12.7	1,233	16.4	1.66	0.06	2,849	14.2	3,127	▲ 1.4	1.10	▲ 0.17	248	8.3	235	7.8
3年度																
4月	904	12.7	1,311	5.6	1.45	▲ 0.10	2,989	15.1	3,248	4.2	1.09	▲ 0.11	217	▲ 12.9	196	▲ 18.7
5月																
6月																
7月																
8月																
9月																
10月																
11月																
12月																
1月																
2月																
3月																
4月～当月累計	904		1,311		1.45		2,989		3,248		1.09		217		196	
前年同期	802	12.7	1,241	5.6	1.55	▲ 0.10	2,596	15.1	3,117	4.2	1.20	▲ 0.11	249	▲ 12.9	241	▲ 18.7

【新規求人数の産業別状況（学卒を除きパートを含む常用）】

（単位：人、％）

産業分類	令和3年4月	令和2年4月	対前年（％）	令和3年度累計	前年同期	対前年（％）
合計	1,311	1,241	5.6	1,311	1,241	5.6
A, B 農・林・漁業（01～04）	12	12	0.0	12	12	0.0
C 鉱業（05）	0	0	0.0	0	0	0.0
D 建設業（06～08）	262	257	1.9	262	257	1.9
E 製造業（09～32）	101	113	▲ 10.6	101	113	▲ 10.6
09・10）食料品製造業	60	67	▲ 10.4	60	67	▲ 10.4
22）鉄鋼業	12	9	33.3	12	9	33.3
24）金属製品製造業	5	14	▲ 64.3	5	14	▲ 64.3
25）はん用機械器具製造業	6	4	50.0	6	4	50.0
26～29）生産・業務・電気機械器具製造、電子部品・デバイス製造	3	12	▲ 75.0	3	12	▲ 75.0
31）輸送用機械器具製造業	5	1	400.0	5	1	400.0
その他の製造業（11～21、23、30、32）	10	6	66.7	10	6	66.7
G 情報通信業（37～41）	8	2	300.0	8	2	300.0
H 運輸業・郵便業（42～49）	80	79	1.3	80	79	1.3
I 卸売・小売業（50～61）	62	62	0.0	62	62	0.0
J 金融・保険業（62～67）	13	9	44.4	13	9	44.4
M 宿泊業・飲食サービス業（75～77）	105	103	1.9	105	103	1.9
75）宿泊業	62	76	▲ 18.4	62	76	▲ 18.4
N 生活関連サービス業・娯楽業（78～80）	74	53	39.6	74	53	39.6
78）洗濯、理・美容、浴場	44	14	214.3	44	14	214.3
P 医療・福祉（83～85）	388	313	24.0	388	313	24.0
O, Q 教育学習支援業、複合サービス業（81、82、86、87）	6	17	▲ 64.7	6	17	▲ 64.7
R サービス業（88～96）	163	180	▲ 9.4	163	180	▲ 9.4
88）廃棄物処理業	16	14	14.3	16	14	14.3
89）自動車整備業	10	10	0.0	10	10	0.0
S, T 公務・分類不能（97～99）	24	29	▲ 17.2	24	29	▲ 17.2
F, K, L その他	13	12	8.3	13	12	8.3

【新規求職申込件数の年齢別状況（学卒を除きパートを含む常用）】

（単位：件、％）

年齢	令和3年4月			令和2年4月			対前年（％）		
	計	男	女	計	男	女	計	男	女
合計	904	364	540	802	348	454	12.7	4.6	18.9
29歳以下	146	32	114	113	27	86	29.2	18.5	32.6
30～44歳	216	69	147	196	66	130	10.2	4.5	13.1
45～54歳	160	46	114	159	52	107	0.6	▲ 11.5	6.5
55～59歳	69	29	40	70	24	46	▲ 1.4	20.8	▲ 13.0
60～64歳	90	41	49	96	55	41	▲ 6.3	▲ 25.5	19.5
65歳以上	223	147	76	168	124	44	32.7	18.5	72.7

年齢	令和3年度 累計			前年同期			対前年（％）		
	計	男	女	計	男	女	計	男	女
合計	904	364	540	802	348	454	12.7	4.6	18.9
29歳以下	146	32	114	113	27	86	29.2	18.5	32.6
30～44歳	216	69	147	196	66	130	10.2	4.5	13.1
45～54歳	160	46	114	159	52	107	0.6	▲ 11.5	6.5
55～59歳	69	29	40	70	24	46	▲ 1.4	20.8	▲ 13.0
60～64歳	90	41	49	96	55	41	▲ 6.3	▲ 25.5	19.5
65歳以上	223	147	76	168	124	44	32.7	18.5	72.7

（注）「性別未指定」の求職について「男」「女」のいずれにも計上せず「計」には計上を行うため、「計」は「男」「女」の合計と一致しないことがある

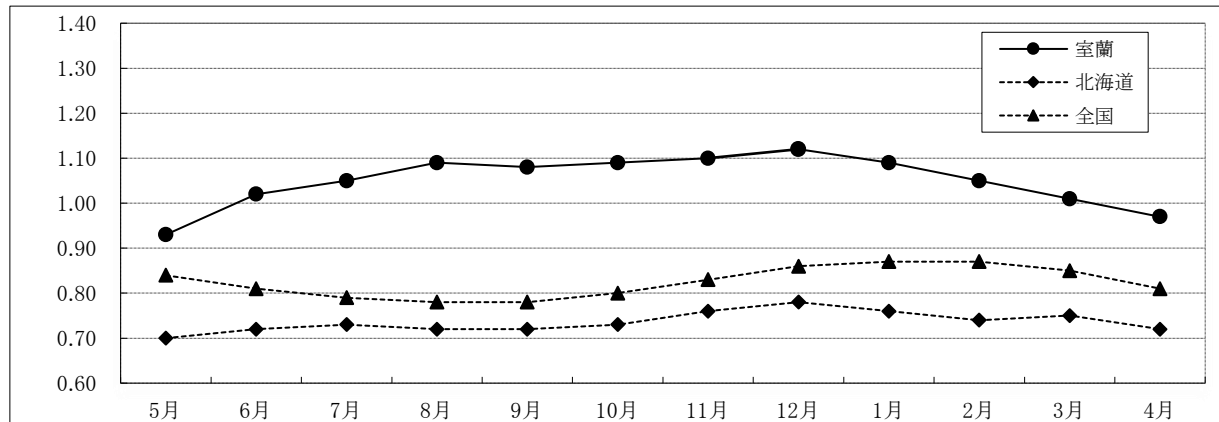
【正社員の有効求人倍率の推移】

(単位:倍)

	R2年 5月	6月	7月	8月	9月	10月	11月	12月	R3年 1月	2月	3月	4月
室蘭	0.93 (1.12)	1.02 (1.18)	1.05 (1.19)	1.09 (1.2)	1.08 (1.27)	1.09 (1.22)	1.10 (1.23)	1.12 (1.26)	1.09 (13.17)	1.05 (1.11)	1.01 (0.96)	0.97 (0.93)
北海道	0.70 (0.81)	0.72 (0.84)	0.73 (0.88)	0.72 (0.88)	0.72 (0.91)	0.73 (0.9)	0.76 (0.92)	0.78 (0.93)	0.76 (0.87)	0.74 (0.85)	0.75 (0.80)	0.72 (0.72)
全国	0.84 (1.08)	0.81 (1.07)	0.79 (1.1)	0.78 (1.12)	0.78 (1.13)	0.80 (1.14)	0.83 (1.15)	0.86 (1.18)	0.87 (1.21)	0.87 (1.13)	0.85 (1.08)	0.81 (0.92)

(注) 1. 正社員有効求人倍率＝正社員有効求人数÷常用フルタイム有効求職者数。なお、常用フルタイム有効求職者数には正社員以外を希望する者も含まれるため、厳密な意味での正社員有効求人倍率より低い値となる。

2. 下段の()内は前年同月



【職業別・年齢別月間有効求人・求職状況 (学卒を除きパートを含む常用)】

(単位:人、倍)

		年齢計	24歳以下	25～34歳	35～44歳	45～54歳	55歳以上
職業計	求人	3,248	374	635	672	686	881
	求職	2,989	278	473	527	605	1,106
	求人倍率	1.09	1.35	1.34	1.28	1.13	0.80
管理的職業	求人	5	0	3	0	0	2
	求職	11	0	1	0	1	9
	求人倍率	0.45	-	3.00	-	-	0.22
専門的・技術的職業	求人	584	52	147	112	125	148
	求職	331	24	67	53	61	126
	求人倍率	1.76	2.17	2.19	2.11	2.05	1.17
事務的職業	求人	195	23	45	48	47	32
	求職	704	67	137	161	174	165
	求人倍率	0.28	0.34	0.33	0.30	0.27	0.19
販売の職業	求人	210	35	58	35	37	45
	求職	192	26	42	27	38	59
	求人倍率	1.09	1.35	1.38	1.30	0.97	0.76
サービスの職業	求人	809	84	110	190	189	236
	求職	410	38	50	89	91	142
	求人倍率	1.97	2.21	2.20	2.13	2.08	1.66
保安の職業	求人	94	10	4	21	10	49
	求職	31	3	1	6	3	18
	求人倍率	3.03	3.33	4.00	3.50	3.33	2.72
農林漁業の職業	求人	35	9	7	8	2	9
	求職	18	4	3	4	1	6
	求人倍率	1.94	2.25	2.33	2.00	2.00	1.50
生産工程の職業	求人	406	59	111	82	78	76
	求職	183	18	34	28	34	69
	求人倍率	2.22	3.28	3.26	2.93	2.29	1.10
輸送・機械運転の職業	求人	227	0	12	30	63	122
	求職	127	0	5	12	28	82
	求人倍率	1.79	-	2.40	2.50	2.25	1.49
建設・採掘の職業	求人	380	51	42	82	88	117
	求職	69	6	5	11	16	31
	求人倍率	5.51	8.50	8.40	7.45	5.50	3.77
運搬・清掃等の職業	求人	303	27	38	39	63	136
	求職	408	29	41	43	81	214
	求人倍率	0.74	0.93	0.93	0.91	0.78	0.64
分類不能の職業	求人	0	0	0	0	0	0
	求職	505	63	87	93	77	185
	求人倍率	-	-	-	-	-	-

(注) 就職機会積み上げ方式による集計

(注) 「分類不能の職業」欄の求職者は「希望職種未定(検討中)の者」

【新規求職者の状況（学卒を除きパート含む常用）】

（単位：件、％）

年度・月	新規求職 申込件数	在職者				離職者						無業者				
		構成比		対前年比	構成比		対前年比		うち事業主都合離職者		対前年比		うち自己都合離職者		対前年比	
27年度	10,640	3,120	29.3	▲ 5.9	6,133	57.6	▲ 7.8	1,617	15.2	▲ 13.7	4,235	39.8	▲ 5.8	1,387	13.0	▲ 21.1
28年度	9,889	3,007	30.4	▲ 3.6	5,633	57.0	▲ 8.2	1,417	14.3	▲ 12.4	3,943	39.9	▲ 6.9	1,249	12.6	▲ 9.9
29年度	9,309	2,776	29.8	▲ 7.7	5,395	58.0	▲ 4.2	1,337	14.4	▲ 5.6	3,791	40.7	▲ 3.9	1,138	12.2	▲ 8.9
30年度	8,679	2,667	30.7	▲ 3.9	4,876	56.2	▲ 9.6	1,101	12.7	▲ 17.7	3,529	40.7	▲ 6.9	1,136	13.1	▲ 0.2
元年度	8,215	2,619	31.9	▲ 1.8	4,652	56.6	▲ 4.6	999	12.2	▲ 9.3	3,364	40.9	▲ 4.7	944	11.5	▲ 16.9
2年度	7,377	2,038	27.6	▲ 22.2	4,587	62.2	▲ 1.4	1,362	18.5	36.3	3,034	41.1	▲ 9.8	752	10.2	▲ 20.3
4月	802	155	19.3	▲ 23.3	583	72.7	▲ 9.3	233	29.1	37.9	314	39.2	▲ 24.5	64	8.0	▲ 42.9
5月	565	127	22.5	▲ 42.8	402	71.2	▲ 13.0	119	21.1	5.3	268	47.4	▲ 15.7	36	6.4	▲ 62.9
6月	621	153	24.6	▲ 33.5	401	64.6	3.6	117	18.8	60.3	270	43.5	▲ 3.9	67	10.8	▲ 24.7
7月	613	175	28.5	▲ 20.1	375	61.2	▲ 3.6	104	17.0	25.3	252	41.1	▲ 10.3	63	10.3	▲ 11.3
8月	513	134	26.1	▲ 35.3	309	60.2	▲ 9.9	58	11.3	0.0	241	47.0	▲ 9.4	70	13.6	▲ 15.7
9月	569	178	31.3	▲ 11.0	333	58.5	▲ 15.7	98	17.2	50.8	227	39.9	▲ 25.3	58	10.2	▲ 17.1
10月	620	179	28.9	▲ 17.9	385	62.1	▲ 7.5	98	15.8	19.5	274	44.2	▲ 12.2	56	9.0	▲ 11.1
11月	579	170	29.4	▲ 31.2	349	60.3	14.4	106	18.3	53.6	228	39.4	3.6	60	10.4	▲ 36.2
12月	467	140	30.0	▲ 2.8	272	58.2	▲ 9.0	86	18.4	7.5	174	37.3	▲ 14.7	55	11.8	▲ 3.5
1月	636	178	28.0	▲ 25.2	390	61.3	4.6	112	17.6	53.4	259	40.7	▲ 9.1	68	10.7	▲ 10.5
2月	648	232	35.8	▲ 4.9	353	54.5	20.1	106	16.4	112.0	231	35.6	0.4	63	9.7	▲ 4.5
3月	744	223	30.0	▲ 10.1	437	58.7	26.3	125	16.8	48.8	298	40.1	20.6	84	11.3	27.3
3年度																
4月	904	146	16.2	▲ 5.8	686	75.9	17.7	257	28.4	10.3	392	43.4	24.8	72	8.0	12.5
5月																
6月																
7月																
8月																
9月																
10月																
11月																
12月																
1月																
2月																
3月																

【雇用保険適用事業所及び一般被保険者の推移】

（単位：人、％）

年度・月	適用事業所数		一般被保険者数		資格喪失者数		うち事業主都合離職者数		構成比
		対前年比		対前年比		対前年比		対前年比	
27年度	3,300	▲ 0.4	41,754	▲ 0.5	6,353	▲ 5.8	416	▲ 45.5	6.5
28年度	3,271	▲ 0.9	41,118	▲ 1.5	6,261	▲ 1.4	440	5.8	7.0
29年度	3,233	▲ 1.2	40,594	▲ 1.3	5,831	▲ 6.9	373	▲ 15.2	6.4
30年度	3,191	▲ 1.3	40,241	▲ 0.9	5,695	▲ 2.3	365	▲ 2.1	6.4
元年度	3,164	▲ 0.8	40,103	▲ 0.3	5,483	▲ 3.7	319	▲ 12.6	5.8
2年度	3,164	0.0	39,637	▲ 1.2	5,276	▲ 3.8	428	34.2	8.1
4月	3,167	0.1	39,644	▲ 0.8	1,205	6.9	105	123.4	8.7
5月	3,168	0.2	40,049	▲ 0.8	373	▲ 16.9	48	128.6	12.9
6月	3,172	0.2	40,028	▲ 1.0	388	4.9	34	21.4	8.8
7月	3,172	0.2	39,988	▲ 1.0	396	▲ 12.6	35	52.2	8.8
8月	3,170	0.1	39,864	▲ 0.9	340	▲ 20.6	18	▲ 14.3	5.3
9月	3,156	0.0	39,717	▲ 1.2	375	▲ 7.4	31	24.0	8.3
10月	3,163	0.1	39,639	▲ 1.2	382	▲ 19.7	12	▲ 55.6	3.1
11月	3,161	0.0	39,571	▲ 1.4	347	10.2	24	50.0	6.9
12月	3,162	▲ 0.2	39,506	▲ 1.3	307	▲ 10.8	24	▲ 40.0	7.8
1月	3,158	▲ 0.3	39,306	▲ 1.3	385	▲ 13.5	29	7.4	7.5
2月	3,159	▲ 0.2	39,224	▲ 1.4	321	5.2	27	35.0	8.4
3月	3,157	▲ 0.3	39,104	▲ 1.6	457	24.9	41	70.8	9.0
3年度									
4月	3,152	▲ 0.5	39,103	▲ 1.4	1,038	▲ 13.9	69	▲ 34.3	6.6
5月									
6月									
7月									
8月									
9月									
10月									
11月									
12月									
1月									
2月									
3月									

（注）適用事業所数及び一般被保険者数の年度計は各月の平均

【雇用保険業務取扱状況】

(適用関係)

(単位:所、人、%)

		令和3年4月	令和2年4月	対前年 (%)	令和3年度 4月～当月累計	前年同期	対前年 (%)
適用事業所数		3,152	3,167	▲ 0.5			
被保険者数合計		43,799	44,435	▲ 1.4			
一般	被保険者数	39,103	39,644	▲ 1.4			
	資格取得数	1,103	1,160	▲ 4.9	1,103	1,160	▲ 4.9
	資格喪失数	1,038	1,205	▲ 13.9	1,038	1,205	▲ 13.9
高年齢	被保険者数	4,246	4,245	0.0			
	資格取得者数	72	99	▲ 27.3	72	99	▲ 27.3
	資格喪失者数	267	262	1.9	267	262	1.9
短期特例	被保険者数	450	546	▲ 17.6			
	資格取得者数	251	296	▲ 15.2	251	296	▲ 15.2
	資格喪失者数	23	32	▲ 28.1	23	32	▲ 28.1

(給付関係)

(単位:件、人、円、%)

		令和3年4月	令和2年4月	対前年 (%)	令和3年度 4月～当月累計	前年同期	対前年 (%)
一般	受給資格決定件数	298	298	0.0	298	298	0.0
	受給者実人員(基本手当)	678	493	37.5	678	493	37.5
	基本手当基本分	602	486	23.9	602	486	23.9
	基本手当支給総額(円)	79,166,281	52,279,427	51.4	79,166,281	52,279,427	51.4
	基本手当基本分(円)	70,637,682	51,218,084	37.9	70,637,682	51,218,084	37.9
	一般支給総金額(円)	80,245,970	53,136,467	51.0	80,245,970	53,136,467	51.0
高年齢	受給資格決定件数	167	137	21.9	167	137	21.9
	受給者数	140	111	26.1	140	111	26.1
	支給金額(円)	31,118,241	23,628,934	31.7	31,118,241	23,628,734	31.7
短期特例	受給資格決定件数	39	48	▲ 18.8	39	48	▲ 18.8
	受給者数	113	102	10.8	113	102	10.8
	支給金額(円)	23,206,056	21,076,596	10.1	23,206,056	21,076,596	10.1
支給金額計		134,570,267	97,841,997	37.5	134,570,267	97,841,997	37.5
再就職手当 (常用支度手当含む)	支給人員	54	55	▲ 1.8	54	55	▲ 1.8
	支給金額(円)	21,638,642	22,290,314	▲ 2.9	21,638,642	22,290,314	▲ 2.9

【障害者の職業紹介状況】

(単位:件、人、%)

	令和3年4月	令和2年4月	対前年 (%)	令和3年度 4月～当月累計	前年同期	対前年 (%)
新規求職申込件数	31	40	▲ 22.5	31	40	▲ 22.5
期末有効求職者数	286	269	6.3	286	269	6.3
就職者数	37	39	▲ 5.1	37	39	▲ 5.1

【 新規高卒者の求人・就職(内定)の状況 】

令和3年4月末

	令和3年3月卒			令和2年3月卒			対前年度同月比			
	計	男	女	計	男	女	計	男	女	
① 卒業予定者数(人)	1,456	747	709	1,475	763	712	▲ 1.3	▲ 2.1	▲ 0.4	
② 就職希望者数(人)	317	192	125	392	234	158	▲ 19.1	▲ 17.9	▲ 20.9	
③ 管内求人数(人)	713			810			▲ 12.0			
④ 求人倍率(倍)	2.25			2.07			0.18			
⑤ 就職内定者数(人)	316	191	125	391	234	157	▲ 19.2	▲ 18.4	▲ 20.4	
	管内	251	147	104	316	186	130	▲ 20.6	▲ 21.0	▲ 20.0
		(215)	(133)	(82)	(265)	(163)	(102)	▲ 18.9	▲ 18.4	▲ 19.6
	道内	58	40	18	58	37	21	0.0	8.1	▲ 14.3
		(78)	(43)	(35)	(90)	(48)	(42)	▲ 13.3	▲ 10.4	▲ 16.7
	道外	7	4	3	17	11	6	▲ 58.8	▲ 63.6	▲ 50.0
		(23)	(15)	(8)	(36)	(23)	(13)	▲ 36.1	▲ 34.8	▲ 38.5
⑥ 内定率(%)	99.7	99.5	100.0	99.7	100.0	99.4	▲ 0.3	▲ 0.5	0.6	
⑦ 未内定者数(人)	1	1	0	1	0	1	0.0		▲ 100.0	
希望地域	管内	1	1	0	1	0	1	0.0		▲ 100.0
	道内	0	0	0	0	0	0			
	道外	0	0	0	0	0	0			

- (注) 1. ②は学校又は安定所による紹介を希望する者
 2. 対前年比は単位%、ただし④と⑥のみポイント
 3. ④求人倍率＝③管内求人数÷②就職希望者数
 4. ⑥就職率＝⑤就職内定者数÷②就職希望者数×100
 5. ⑤の地域別内訳は就業地で計上。下段()は求人事業所の所在地で計上。
 6. 今年度(令和3年3月卒)は選考開始日が9月16日から10月16日へ1か月後ろ倒しになっています。

【室蘭所(本所)の職業紹介状況 (学卒を除きパートを含む常用)】

《管轄:室蘭市、登別市》

新規求職申込件数は前年同月に比べ11.9%増加し、月間有効求職者数は前年同月に比べ12.5%増加した。新規求人数は前年同月に比べ3.2%増加し、月間有効求人数は前年同月に比べ3.6%増加した。

(単位:件、人、倍、%、ポイント)

項目	区分	令和3年4月	令和2年4月	対前年 (%)・(P)	令和3年度 4月～当月累計	前年同期	対前年 (%)・(P)
新規求職申込件数		676	604	11.9	676	604	11.9
月間有効求職者数		2,247	1,997	12.5	2,247	1,997	12.5
新規求人数		956	926	3.2	956	926	3.2
月間有効求人数		2,361	2,278	3.6	2,361	2,278	3.6
紹介件数		430	417	3.1	430	417	3.1
就職件数		162	205	▲ 21.0	162	205	▲ 21.0
充足数		146	200	▲ 27.0	146	200	▲ 27.0
新規求人倍率		1.41	1.53	▲ 0.12	1.41	1.53	▲ 0.12
有効求人倍率		1.05	1.14	▲ 0.09	1.05	1.14	▲ 0.09
就職率		24.0	33.9	▲ 9.9	24.0	33.9	▲ 9.9

(注)就職率=就職件数÷新規求職申込件数×100

【パートタイムの職業紹介状況 (常用的パート)】

(単位:件、人、%、ポイント)

項目	区分	令和3年4月	令和2年4月	対前年 (%)・(P)	令和3年度 4月～当月累計	前年同期	対前年 (%)・(P)
新規求職申込件数		282	263	7.2	282	263	7.2
月間有効求職者数		888	763	16.4	888	763	16.4
新規求人数		329	287	14.6	329	287	14.6
月間有効求人数		729	710	2.7	729	710	2.7
紹介件数		196	134	46.3	196	134	46.3
就職件数		72	79	▲ 8.9	72	79	▲ 8.9
就職率		25.5	30.0	▲ 4.5	25.5	30.0	▲ 4.5
全新規求人に占めるパート 求人の割合		34.4	31.0	3.4	34.4	31.0	3.4
全月間有効求人に占める パート求人の割合		30.9	31.2	▲ 0.3	30.9	31.2	▲ 0.3

(注)就職率=就職件数÷新規求職申込件数×100

【新規求人数の産業別状況 (学卒を除きパートを含む常用)】

(単位:人、%)

産業分類	令和3年4月	令和2年4月	対前年(%)	令和3年度 4月～当月累計	前年同期	対前年(%)
合計	956	926	3.2	956	926	3.2
A, B 農・林・漁業(01～04)	0	0	0.0	0	0	0.0
C 鉱業(05)	0	0	0.0	0	0	0.0
D 建設業(06～08)	210	218	▲ 3.7	210	218	▲ 3.7
E 製造業(09～32)	59	69	▲ 14.5	59	69	▲ 14.5
09・10) 食料品製造業	20	32	▲ 37.5	20	32	▲ 37.5
22)鉄鋼業	12	9	33.3	12	9	33.3
24) 金属製品製造業	5	14	▲ 64.3	5	14	▲ 64.3
25) はん用機械器具製造業	6	4	50.0	6	4	50.0
26～29) 生産・業務・電気機械器具製造、電子部品・デバイス製造	1	5	▲ 80.0	1	5	▲ 80.0
31) 輸送用機械器具製造業	5	1	400.0	5	1	400.0
その他の製造業(11～21、23、30、32)	10	4	150.0	10	4	150.0
G 情報通信業(37～41)	8	2	300.0	8	2	300.0
H 運輸業・郵便業(42～49)	55	50	10.0	55	50	10.0
I 卸売・小売業(50～61)	45	47	▲ 4.3	45	47	▲ 4.3
J 金融・保険業(62～67)	6	2	200.0	6	2	200.0
M 宿泊業・飲食サービス業(75～77)	82	71	15.5	82	71	15.5
75) 宿泊業	52	56	▲ 7.1	52	56	▲ 7.1
N 生活関連サービス業・娯楽業(78～80)	38	42	▲ 9.5	38	42	▲ 9.5
78)洗濯、理・美容、浴場	19	13	46.2	19	13	46.2
P 医療・福祉(83～85)	282	227	24.2	282	227	24.2
O, Q 教育学習支援業、複合サービス業(81, 82, 86, 87)	1	16	▲ 93.8	1	16	▲ 93.8
R サービス業(88～96)	134	150	▲ 10.7	134	150	▲ 10.7
88)廃棄物処理業	14	14	0.0	14	14	0.0
89)自動車整備業	6	10	▲ 40.0	6	10	▲ 40.0
S, T 公務・分類不能(97～99)	23	22	4.5	23	22	4.5
F, K, L その他	13	10	30.0	13	10	30.0

【伊達分室の職業紹介状況（学卒を除きパートを含む常用）】 《管轄：伊達市、洞爺湖町、豊浦町、壮瞥町》

新規求職申込件数は前年同月に比べ15.2%増加し、月間有効求職者数は前年同月に比べ23.9%増加した。新規求人数は前年同月に比べ12.7%増加し、月間有効求人数は前年同月に比べ5.7%減少した。

(単位:件、人、倍、%、ポイント)

項目	令和3年4月	令和2年4月	対前年 (%)・(P)	令和3年度 4月～当月累計	前年同期	対前年 (%)・(P)
新規求職申込件数	228	198	15.2	228	198	15.2
月間有効求職者数	742	599	23.9	742	599	23.9
新規求人数	355	315	12.7	355	315	12.7
月間有効求人数	887	839	5.7	887	839	5.7
紹介件数	128	102	25.5	128	102	25.5
就職件数	55	44	25.0	55	44	25.0
充足数	50	41	22.0	50	41	22.0
新規求人倍率	1.56	1.59	▲ 0.03	1.56	1.59	▲ 0.03
有効求人倍率	1.20	1.40	▲ 0.20	1.20	1.40	▲ 0.20
就職率	24.1	22.2	1.9	24.1	22.2	1.9

(注)就職率=就職件数÷新規求職申込件数×100

【パートタイムの職業紹介状況（常用的パート）】

(単位:件、人、%、ポイント)

項目	令和3年4月	令和2年4月	対前年 (%)・(P)	令和3年度 4月～当月累計	前年同期	対前年 (%)・(P)
新規求職申込件数	110	69	59.4	110	69	59.4
月間有効求職者数	327	249	31.3	327	249	31.3
新規求人数	108	92	17.4	108	92	17.4
月間有効求人数	289	262	10.3	289	262	10.3
紹介件数	41	31	32.3	41	31	32.3
就職件数	20	14	42.9	20	14	42.9
就職率	18.2	20.3	▲ 2.1	18.2	20.3	▲ 2.1
全新規求人に占めるパート 求人の割合	30.4	29.2	1.2	30.4	29.2	1.2
全月間有効求人に占める パート求人の割合	32.6	31.2	1.4	32.6	31.2	1.4

(注)就職率=就職件数÷新規求職申込件数×100

【新規求人数の産業別状況（学卒を除きパートを含む常用）】

(単位:人、%)

産業分類	令和3年4月	令和2年4月	対前年(%)	令和3年度 4月～当月累計	前年同期	対前年(%)
合計	355	315	12.7	355	315	12.7
A, B 農・林・漁業(01～04)	12	12	0.0	12	12	0.0
C 鉱業(05)	0	0	0.0	0	0	0.0
D 建設業(06～08)	52	39	33.3	52	39	33.3
E 製造業(09～32)	42	44	▲ 4.5	42	44	▲ 4.5
09・10) 食料品製造業	40	35	14.3	40	35	14.3
22)鉄鋼業	0	0	0.0	0	0	0.0
24) 金属製品製造業	0	0	0.0	0	0	0.0
25) はん用機械器具製造業	0	0	0.0	0	0	0.0
26～29) 生産・業務・電気機械器具製造、電子部品・デバイス製造	2	7	▲ 71.4	2	7	▲ 71.4
31) 輸送用機械器具製造業	0	0	0.0	0	0	0.0
その他の製造業(11～21、23、30、32)	0	2	-	0	2	-
G 情報通信業(37～41)	0	0	0.0	0	0	0.0
H 運輸業・郵便業(42～49)	25	29	▲ 13.8	25	29	▲ 13.8
I 卸売・小売業(50～61)	17	15	13.3	17	15	13.3
J 金融・保険業(62～67)	7	7	0.0	7	7	0.0
M 宿泊業・飲食サービス業(75～77)	23	32	▲ 28.1	23	32	▲ 28.1
75) 宿泊業	10	20	▲ 50.0	10	20	▲ 50.0
N 生活関連サービス業・娯楽業(78～80)	36	11	227.3	36	11	227.3
78)洗濯、理・美容、浴場	25	1	2,400.0	25	1	2,400.0
P 医療・福祉(83～85)	106	86	23.3	106	86	23.3
O, Q 教育学習支援業、複合サービス業(81, 82, 86, 87)	5	1	400.0	5	1	400.0
R サービス業(88～96)	29	30	▲ 3.3	29	3	866.7
88)廃棄物処理業	2	0	-	2	0	-
89)自動車整備業	4	0	-	4	0	-
S, T 公務・分類不能(97～99)	1	7	▲ 85.7	1	7	▲ 85.7
F, K, L その他	0	2	-	0	2	-