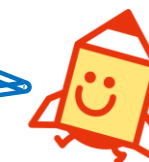


平成30年度募集分 ハロートレーニング(職業訓練) 実施計画一覧表

H30.4.19(木)

 ハロートレーニングで
 目指せ再就職!!


* ハロートレーニングとは公的職業訓練の愛称・キャッチフレーズです

◆◆◆訓練科目及び開始・終了日、募集期間・選考日等については、変更となる場合がありますのでご注意ください◆◆◆

月	実施機関・訓練	訓練科目	(支No.)	期間	定員	募集開始	募集終了	選考日	合否発表	訓練開始	訓練終了						
5 月 生	《 求職者支援訓練 》 対象: 求職者	PC 職場で生きるパソコン事務入門科	1716	4ヶ月	17	H30.4.17	H30.5.14	H30.5.18	H30.5.23	H30.5.31	H30.9.27						
		営業・販売・事務 ステップアップビジネスパソコン事務科	1708	4ヶ月	16	H30.3.27	H30.4.23	H30.4.27	H30.5.7	H30.5.15	H30.9.14						
		介護 介護福祉実務科	1711	6ヶ月	20	H30.4.11	H30.5.8	H30.5.14	H30.5.17	H30.5.25	H30.11.22						
		医療事務 医療事務・調剤事務科	1712	3ヶ月	20	H30.3.30	H30.4.26	H30.5.7	H30.5.10	H30.5.18	H30.8.17						
		IT WEBデザインクリエイター科(託児)	1710	6ヶ月	20	H30.3.30	H30.4.26	H30.5.7	H30.5.10	H30.5.18	H30.11.16						
6 月 生	《 公共職業訓練 》 ポリテクセンター アビリティコース・6ヶ月 対象: 求職者	CAD/CAM技術科	公共	6ヶ月	15	H30.4.6	H30.4.26	H30.5.8	H30.5.17	H30.6.1	H30.11.29						
		ビル管理技術科			15												
	ポリテクセンター デュアルコース・7ヶ月 対象: 求職者 概ね45歳未満	ものづくりプログラム科 (導入講習・企業実習あり)	公共	7ヶ月	20	H30.4.6	H30.4.26	H30.5.8	H30.5.17	H30.6.1	H30.12.28						
		電気設備技術科 (導入講習・企業実習あり)			15												
生	《 公共職業訓練 》 介護労働安定センター 対象: 求職者	介護労働講習 (実務者研修を含む)	公共	6ヶ月	44	H30.3.2	H30.5.11	H30.5.16 H30.5.17	H30.5.18	H30.6.1	H30.11.12						
		《 公共職業訓練 》	公共	6ヶ月	30	H30.4.10	H30.4.25	H30.5.14	H30.5.23	H30.6.1	H30.11.30						
		札幌高等技術専門学院			介護実務科②							30					
		建築CADエキスパート科			30							H30.4.10	H30.4.25	H30.5.14	H30.5.23	H30.6.1	H30.10.31
		パソコン基礎科⑤			30							H30.4.10	H30.4.25	H30.5.14	H30.5.23	H30.6.1	H30.8.31
		パソコン上級科①			30							H30.4.10	H30.4.25	H30.5.14	H30.5.23	H30.6.1	H30.9.28
経理税務科①	30	H30.4.27			H30.5.21							H30.6.1	H30.6.12	H30.6.21	H30.11.20		
対象: 求職者	★ 余市校	パソコン実践科③		4ヶ月	20	H30.4.17	H30.5.24	H30.6.4	H30.6.13	H30.6.22	H30.10.19						

平成30年度募集分 ハロートレーニング(職業訓練) 実施計画一覧表

* ハロートレーニングとは公的職業訓練の愛称・キャッチフレーズです

月	実施機関・訓練	訓練科目	(支No.)	期間	定員	募集開始	募集終了	選考日	合否発表	訓練開始	訓練終了
6 月 生	《 求職者支援訓練 》 ★ 小樽校 対象: 求職者	PC 基礎から始めるビジネス・事務科	1804	3ヶ月	18	H30.4.20	H30.5.17	H30.5.23	H30.5.28	H30.6.5	H30.9.4
	《 求職者支援訓練 》	PC 実務で役立つビジネスパソコン基礎科	1813	4ヶ月	15	H30.4.20	H30.5.17	H30.5.23	H30.5.28	H30.6.5	H30.10.4
		PC 職場で生きるパソコン基礎科	1814	4ヶ月	20	H30.5.8	H30.6.4	H30.6.8	H30.6.13	H30.6.21	H30.10.18
	営業・販売・事務	簿記パソコン実践科	1811	4ヶ月	15	H30.4.19	H30.5.16	H30.5.22	H30.5.25	H30.6.4	H30.10.3
		オフィス経理科	1812	4ヶ月	15	H30.5.10	H30.6.6	H30.6.12	H30.6.15	H30.6.25	H30.10.24
	デザイン	PC・スマホサイトデザイン科	1806	6ヶ月	14	H30.4.20	H30.5.18	H30.5.24	H30.5.29	H30.6.6	H30.12.5
		WEBデザインクリエイター科(託児)	1805	6ヶ月	20	H30.5.1	H30.5.28	H30.6.1	H30.6.6	H30.6.14	H30.12.13
	IT	Android実務科	1807	6ヶ月	15	H30.5.11	H30.6.7	H30.6.13	H30.6.18	H30.6.26	H30.12.25
	介護	じっくり学ぶ介護職員実践科	1810	6ヶ月	20	H30.5.8	H30.6.4	H30.6.8	H30.6.13	H30.6.21	H30.12.20
	基礎	2ヶ月で新たな明日を見つけよう 就職に役立つ社会人スキル基礎科	1815	2ヶ月	10	H30.5.10	H30.6.6	H30.6.12	H30.6.15	H30.6.25	H30.8.24
7 月 生	《 公共職業訓練 》 ポリテクセンター アビリティコース・6ヶ月 対象: 求職者	機械・CAD技術科	公共	6ヶ月	15	H30.5.8	H30.5.28	H30.6.4	H30.6.14	H30.7.4	H30.12.28
	住宅リフォーム技術科	15									
	ビル管理技術科	15									

<過去1年以内に公共職業訓練、求職者支援訓練(実践コース)を受講された方は応募できません>