

# ハローワークレポート **ねむろ**

**令和6年9月内容**（令和6年10月29日発行）

—誰もが安心して働ける北海道を目指して—



厚生労働省 北海道労働局 **根室公共職業安定所**

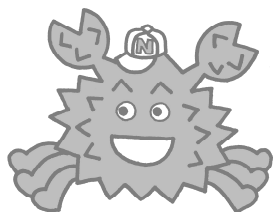
WEBサイト [https://jsite.mhlw.go.jp/hokkaido-hellowork/newpage\\_00076.html](https://jsite.mhlw.go.jp/hokkaido-hellowork/newpage_00076.html)

電話番号 0153-23-2161

所在地 〒087-8609 根室市弥栄町1丁目18番地 根室地方合同庁舎4階

## 目 次

1	<b>職業紹介業務取扱状況（全所計）</b>	
(1)	職業紹介状況	P 1
(2)	新規求職者の就業・不就業の状態	P 1
(3)	産業別新規求人数	P 2
(4)	新規求人数と新規求職申込件数の推移	P 2
(5)	新規求職・求人、有効求職・求人、求人倍率の推移	P 3
1-1	<b>職業紹介業務取扱状況（根室本所）</b>	
(1)	職業紹介状況	P 4
(2)	新規求職者の就業・不就業の状態	P 4
(3)	産業別新規求人数	P 5
(4)	新規求人数と新規求職申込件数の推移	P 5
1-2	<b>職業紹介業務取扱状況（中標津分室）</b>	
(1)	職業紹介状況	P 6
(2)	新規求職者の就業・不就業の状態	P 6
(3)	産業別新規求人数	P 7
(4)	新規求人数と新規求職申込件数の推移	P 7
2	<b>有効求人倍率の推移</b>	P 8
3	<b>中・高齢者の職業紹介業務取扱状況</b>	P 8
4	<b>障害者の職業紹介業務取扱状況 等</b>	
(1)	職業紹介状況	P 9
(2)	障害者の登録状況	P 9
(3)	障害者の雇用状況	P 9
5	<b>季節労働者の職業紹介業務取扱状況</b>	P 9
6	<b>新規学校卒業者の職業紹介業務取扱状況</b>	
(1)	中学校の状況	P 10
(2)	高等学校の状況	P 10
(3)	産業別・職業別求人数（管内・高等学校）	P 11
7	<b>雇用保険業務取扱状況</b>	
(1)	適用状況	P 12
(2)	給付状況	P 12



(注) ハローワークインターネットサービスの機能拡充に伴い、令和3年9月以降の数値には、ハローワークに  
来所せず、オンライン上で求職登録した求職者や、求職者がハローワークインターネットサービスの求人  
に直接応募した就職件数等が含まれている。

# 1 職業紹介業務取扱状況（全所計）

## （1）職業紹介状況

（単位：件、人、倍、%、ポイント）

年 月	令和6年 9月	令和5年 9月	前年比・差	今年度 累計	前年度 累計	前年比・差	前年度 計
新規求職申込件数	156	189	▲ 17.5	1,179	1,181	▲ 0.2	2,334
うち45歳以上	83	94	▲ 11.7	667	654	2.0	1,311
うち雇用保険受給者	34	47	▲ 27.7	338	352	▲ 4.0	609
月間有効求職者数	737	801	▲ 8.0	4,790	5,013	▲ 4.4	9,665
うち45歳以上	413	448	▲ 7.8	2,808	2,938	▲ 4.4	5,630
うち雇用保険受給者	299	339	▲ 11.8	1,807	2,024	▲ 10.7	3,657
新規求人数	490	540	▲ 9.3	2,924	2,866	2.0	5,786
月間有効求人数	1,345	1,438	▲ 6.5	8,190	8,066	1.5	16,280
有効求人倍率	1.82	1.80	0.02 P	1.71	1.61	0.10 P	1.68
就職件数	71	66	7.6	487	462	5.4	897
うち45歳以上	42	31	35.5	264	226	16.8	437
うち雇用保険受給者	27	21	28.6	141	129	9.3	241

（注）新規学卒を除き、パートを含む常用 （注）根室本所と中標津分室の合計

## （2）新規求職者の就業・不就業の状態

（単位：人、%）

年 月	令和6年 9月	令和5年 9月	前年比	今年度 累計	前年度 累計	前年比	前年度 計
新規求職申込件数【常用パートを除く】	96	100	▲ 4.0	683	665	2.7	1,341
（ ）内は雇用保険受給者で内数	（ 24）	（ 25）	（▲ 4.0）	（ 230）	（ 217）	（ 6.0）	（ 386）
就業・不就業の状態							
1. 在職者	31	35	▲ 11.4	180	182	▲ 1.1	422
（1）雇用者	31	34	▲ 8.8	176	178	▲ 1.1	413
（2）その他	0	1	▲ 100.0	4	4	0.0	9
2. 離職者	53	57	▲ 7.0	451	428	5.4	815
（1）前職雇用者	53	54	▲ 1.9	445	416	7.0	790
イ. 定年到達者	1	3	▲ 66.7	7	10	▲ 30.0	16
ロ. 事業主都合離職者	11	8	37.5	83	107	▲ 22.4	196
ハ. 自己都合離職者	40	43	▲ 7.0	351	298	17.8	574
ニ. その他	1	0	-	4	1	300.0	4
（2）前職自営、その他	0	3	▲ 100.0	6	12	▲ 50.0	25
3. 無業者	12	8	50.0	52	55	▲ 5.5	104
（1）家事、育児等従事者	1	3	▲ 66.7	3	12	▲ 75.0	19
（2）その他	11	5	120.0	49	43	14.0	85

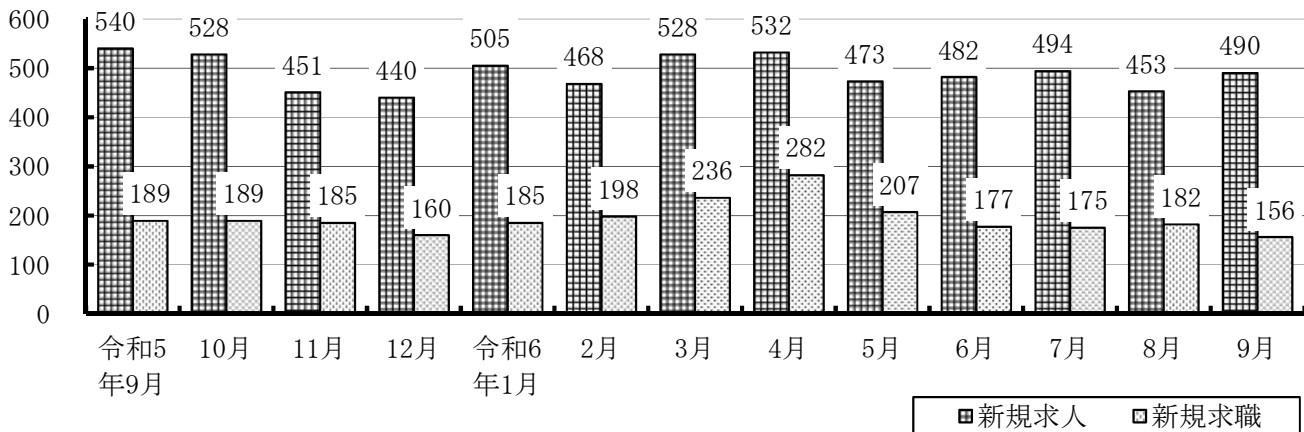
(3) 産業別新規求人人数

(単位：人、%)

項目	年月	令和6年 9月	令和5年 9月	前年比	今年度 累計	前年度 累計	前年比	前年度 計
A, B 農, 林, 漁業		16	48	▲ 66.7	174	177	▲ 1.7	359
C 鉱業, 採石業, 砂利採取業		2	2	0.0	4	5	▲ 20.0	12
D 建設業		65	37	75.7	345	283	21.9	566
E 製造業		71	109	▲ 34.9	479	572	▲ 16.3	1,116
09 食料品製造業		63	105	▲ 40.0	413	482	▲ 14.3	960
F 電気・ガス・熱供給・水道業		1	1	0.0	34	23	47.8	62
G 情報通信業		1	2	▲ 50.0	16	20	▲ 20.0	45
H 運輸業, 郵便業		22	22	0.0	113	106	6.6	209
I 卸売業, 小売業		62	78	▲ 20.5	382	354	7.9	713
J 金融業, 保険業		9		-	23	29	▲ 20.7	44
K 不動産業, 物品賃貸業			3	▲ 100.0	15	7	114.3	18
L 学術研究, 専門・技術サービス業		8	1	700.0	25	27	▲ 7.4	46
M 宿泊業, 飲食サービス業		43	44	▲ 2.3	197	203	▲ 3.0	362
N 生活関連サービス業, 娯楽業		20	14	42.9	55	46	19.6	99
O 教育, 学習支援業		4	5	▲ 20.0	28	21	33.3	55
P 医療, 福祉		103	108	▲ 4.6	502	527	▲ 4.7	1,012
Q 複合サービス事業		14	11	27.3	105	98	7.1	180
R サービス業 (他に分類されないもの)		36	49	▲ 26.5	262	252	4.0	483
S, T 公務 (他に分類されるものを除く)・その他		13	6	116.7	165	116	42.2	405
合計		490	540	▲ 9.3	2,924	2,866	2.0	5,786

(注) 新規学卒を除き、パートを含む常用

(4) 新規求人人数と新規求職申込件数の推移



※※ 求人・求職の動向 ※※ (全所計)

- ◎ 新規求職申込件数は前年同月比17.5%減少の156件、月間有効求職者数は前年同月比8.0%減少の737人となった。
- ◎ 新規求人人数は前年同月比9.3%減少の490人、月間有効求人人数は前年同月比6.5%減少の1,345人となった。
- ◎ 有効求人倍率は1.82倍となり、前年同月を0.02ポイント上回った。

(5) 新規求職・求人、有効求職・求人、求人倍率の推移

(単位：件、人、倍、%、ポイント)

年度	新規求職		新規求人数		新規求人倍率		月間有効求職者数		月間有効求人数		月間有効求人倍率	
	申込件数	前年比	前年比	前年比	前年差	前年比	前年比	前年比	前年比	前年比	前年差	
令和2年度	2,370 1,440	▲ 2.6 ▲ 5.7	6,278 4,123	14.7 ▲ 2.1	2.65 2.86	0.35 0.10	11,327 6,645	1.0 5.4	17,024 11,188	17.3 ▲ 4.2	1.50 1.68	0.22 ▲ 0.17
令和3年度	2,320 1,369	▲ 2.1 ▲ 4.9	6,545 4,353	4.3 5.6	2.82 3.18	0.17 0.32	10,550 5,926	▲ 6.9 ▲ 10.8	18,063 12,101	6.1 8.2	1.71 2.04	0.21 0.36
令和4年度	2,408 1,424	3.8 4.0	6,991 4,665	6.8 7.2	2.90 3.28	0.08 0.10	9,416 5,258	▲ 10.7 ▲ 11.3	19,724 13,294	9.2 9.9	2.09 2.53	0.38 0.49
令和5年度	2,334 1,341	▲ 3.1 ▲ 5.8	5,786 3,935	▲ 17.2 ▲ 15.6	2.48 2.93	▲ 0.42 ▲ 0.35	9,665 5,333	2.6 1.4	16,280 11,086	▲ 17.5 ▲ 16.6	1.68 2.08	▲ 0.41 ▲ 0.45
4	293 164	▲ 5.8 3.8	488 357	▲ 24.1 ▲ 20.0	1.67 2.18	▲ 0.40 ▲ 0.64	939 526	▲ 0.6 1.7	1,454 978	▲ 12.1 ▲ 13.1	1.55 1.86	▲ 0.20 ▲ 0.32
	5	184 93	▲ 5.2 ▲ 20.5	424 287	▲ 16.2 ▲ 13.3	2.30 3.09	▲ 0.31 0.26	893 472	▲ 0.6 ▲ 3.5	1,365 928	▲ 17.8 ▲ 18.4	1.53 1.97
6	173 106	1.2 5.0	447 295	▲ 32.8 ▲ 35.3	2.58 2.78	▲ 1.31 ▲ 1.73	825 440	▲ 1.6 ▲ 1.1	1,276 894	▲ 25.2 ▲ 23.6	1.55 2.03	▲ 0.48 ▲ 0.60
	7	157 93	5.4 ▲ 4.1	480 340	▲ 26.5 ▲ 22.9	3.06 3.66	▲ 1.32 ▲ 0.89	773 423	6.6 7.6	1,208 820	▲ 29.7 ▲ 29.9	1.56 1.94
8	185 109	▲ 7.0 ▲ 15.5	487 312	▲ 6.7 ▲ 8.8	2.63 2.86	0.01 0.21	782 435	2.6 4.3	1,325 908	▲ 22.8 ▲ 21.7	1.69 2.09	▲ 0.56 ▲ 0.69
	9	189 100	18.1 0.0	540 355	▲ 12.2 ▲ 14.9	2.86 3.55	▲ 0.98 ▲ 0.62	801 430	8.5 4.6	1,438 973	▲ 14.7 ▲ 14.1	1.80 2.26
上期	1,181 665	▲ 0.3 ▲ 5.3	2,866 1,946	▲ 20.5 ▲ 20.0	2.43 2.93	▲ 0.61 ▲ 0.54	5,013 2,726	2.2 2.0	8,066 5,501	▲ 20.4 ▲ 20.2	1.61 2.02	▲ 0.46 ▲ 0.56
	10	189 105	▲ 3.6 ▲ 13.2	528 378	▲ 18.6 ▲ 14.9	2.79 3.60	▲ 0.52 ▲ 0.07	804 427	5.9 ▲ 1.8	1,427 956	▲ 14.4 ▲ 14.6	1.77 2.24
11	185 113	26.7 44.9	451 320	▲ 2.0 8.8	2.44 2.83	▲ 0.71 ▲ 0.94	761 423	10.1 10.2	1,425 999	▲ 12.6 ▲ 9.0	1.87 2.36	▲ 0.49 ▲ 0.50
	12	160 100	29.0 22.0	440 297	▲ 23.3 ▲ 23.1	2.75 2.97	▲ 1.88 ▲ 1.74	726 416	11.3 10.1	1,326 932	▲ 16.3 ▲ 12.0	1.83 2.24
1	185 110	▲ 24.5 ▲ 19.7	505 335	▲ 13.5 ▲ 18.7	2.73 3.05	0.35 0.04	741 425	1.4 1.2	1,313 894	▲ 16.3 ▲ 16.1	1.77 2.10	▲ 0.38 ▲ 0.44
	2	198 111	▲ 11.6 ▲ 23.4	468 312	▲ 5.8 ▲ 0.6	2.36 2.81	0.14 0.64	782 445	0.3 ▲ 2.8	1,349 897	▲ 13.0 ▲ 12.7	1.73 2.02
3	236 137	▲ 18.3 ▲ 13.8	528 347	▲ 15.2 ▲ 9.2	2.24 2.53	0.08 0.13	838 471	▲ 6.6 ▲ 7.8	1,374 907	▲ 13.3 ▲ 11.8	1.64 1.93	▲ 0.13 ▲ 0.08
	下期	1,153 676	▲ 5.8 ▲ 6.4	2,920 1,989	▲ 13.8 ▲ 10.9	2.53 2.94	▲ 0.24 ▲ 0.15	4,652 2,607	3.1 0.8	8,214 5,585	▲ 14.3 ▲ 12.7	1.77 2.14
令和6年度												
4	282 150	▲ 3.8 ▲ 8.5	532 343	9.0 ▲ 3.9	1.89 2.29	0.22 0.11	877 486	▲ 6.6 ▲ 7.6	1,393 932	▲ 4.2 ▲ 4.7	1.59 1.92	0.04 0.06
	5	207 113	12.5 21.5	473 323	11.6 12.5	2.29 2.86	▲ 0.01 ▲ 0.23	844 462	▲ 5.5 ▲ 2.1	1,408 943	3.2 1.6	1.67 2.04
6	177 102	2.3 ▲ 3.8	482 304	7.8 3.1	2.72 2.98	0.14 0.20	806 443	▲ 2.3 0.7	1,364 903	6.9 1.0	1.69 2.04	0.14 0.01
	7	175 108	11.5 16.1	494 340	2.9 0.0	2.82 3.15	▲ 0.24 ▲ 0.51	770 439	▲ 0.4 3.8	1,348 909	11.6 10.9	1.75 2.07
8	182 114	▲ 1.6 4.6	453 321	▲ 7.0 2.9	2.49 2.82	▲ 0.14 ▲ 0.04	756 429	▲ 3.3 ▲ 1.4	1,332 909	0.5 0.1	1.76 2.12	0.07 0.03
	9	156 96	▲ 17.5 ▲ 4.0	490 310	▲ 9.3 ▲ 12.7	3.14 3.23	0.28 ▲ 0.32	737 427	▲ 8.0 ▲ 0.7	1,345 907	▲ 6.5 ▲ 6.8	1.82 2.12
上期	1,179 683	▲ 0.2 2.7	2,924 1,941	2.0 ▲ 0.3	2.48 2.84	0.05 ▲ 0.09	4,790 2,686	▲ 4.4 ▲ 1.5	8,190 5,503	1.5 0.0	1.71 2.05	0.10 0.03
10												
11												
12												
1												
2												
3												
下期												

(注) 新規学卒を除き、パートを含む常用(各欄の下段はパートを除く常用)

# 1-1 職業紹介業務取扱状況（根室本所）

## (1) 職業紹介状況

(単位：件、人、倍、%、ポイント)

項目	年 月	令和6年 9月	令和5年 9月	前年比・差	今年度 累計	前年度 累計	前年比・差	前年度 計
新規求職申込件数		78	92	▲ 15.2	498	499	▲ 0.2	991
うち45歳以上		46	51	▲ 9.8	293	300	▲ 2.3	595
うち雇用保険受給者		17	26	▲ 34.6	146	147	▲ 0.7	252
月間有効求職者数		318	346	▲ 8.1	1,926	2,053	▲ 6.2	4,015
うち45歳以上		184	203	▲ 9.4	1,150	1,245	▲ 7.6	2,395
うち雇用保険受給者		113	137	▲ 17.5	663	764	▲ 13.2	1,408
新規求人数		282	289	▲ 2.4	1,655	1,683	▲ 1.7	3,348
月間有効求人数		762	855	▲ 10.9	4,604	4,645	▲ 0.9	9,280
有効求人倍率		2.40	2.47	▲ 0.07 P	2.39	2.26	0.13 P	2.31
就職件数		32	21	52.4	207	169	22.5	362
うち45歳以上		20	12	66.7	116	95	22.1	197
うち雇用保険受給者		14	3	366.7	56	39	43.6	94

(注) 新規学卒を除き、パートを含む常用 (注) 根室本所の管轄地域…根室市、別海町

## (2) 新規求職者の就業・不就業の状態

(単位：人、%)

項目	年 月	令和6年 9月	令和5年 9月	前年比	今年度 累計	前年度 累計	前年比	前年度 計
新規求職申込件数【常用パートを除く】		48	46	4.3	300	293	2.4	588
( ) 内は雇用保険受給者で内数		( 11)	( 13)	(▲ 15.4)	( 103)	( 90)	( 14.4)	( 161)
就業・不就業の状態	1. 在職者	15	17	▲ 11.8	84	84	0.0	180
	(1) 雇用者	15	17	▲ 11.8	81	82	▲ 1.2	178
	(2) その他	0	0	-	3	2	50.0	2
	2. 離職者	26	25	4.0	189	173	9.2	338
	(1) 前職雇用者	26	23	13.0	187	171	9.4	330
	イ. 定年到達者	1	2	▲ 50.0	4	5	▲ 20.0	9
	( )	( 0)	( 0)	( - )	( 1)	( 1)	( 0.0)	( 1)
	ロ. 事業主都合離職者	4	3	33.3	41	53	▲ 22.6	87
	( )	( 3)	( 1)	( 200.0)	( 21)	( 26)	(▲ 19.2)	( 41)
	ハ. 自己都合離職者	20	18	11.1	139	113	23.0	232
	( )	( 8)	( 12)	(▲ 33.3)	( 80)	( 62)	( 29.0)	( 117)
	ニ. その他	1	0	-	3	0	-	2
	( )	( 0)	( 0)	( - )	( 0)	( 0)	( - )	( 0)
(2) 前職自営、その他	0	2	▲ 100.0	2	2	0.0	8	
3. 無業者	7	4	75.0	27	36	▲ 25.0	70	
(1) 家事、育児等従事者	1	2	▲ 50.0	2	9	▲ 77.8	14	
(2) その他	6	2	200.0	25	27	▲ 7.4	56	

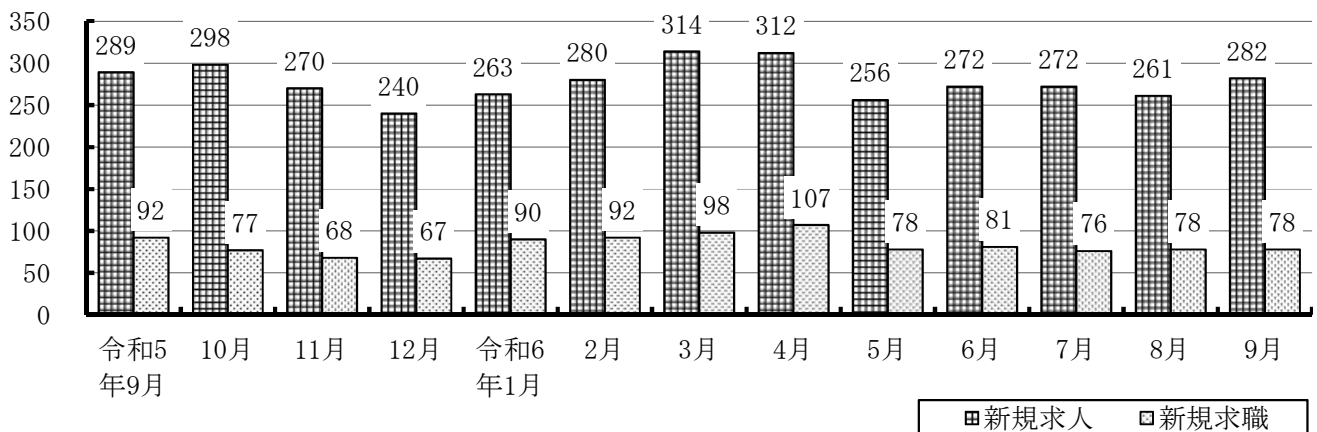
(3) 産業別新規求人人数

(単位：人、%)

項目	年月	令和6年 9月	令和5年 9月	前年比	今年度 累計	前年度 累計	前年比	前年度 計
A, B 農, 林, 漁業		4	10	▲ 60.0	55	54	1.9	109
C 鉱業, 採石業, 砂利採取業		1	2	▲ 50.0	2	5	▲ 60.0	11
D 建設業		25	19	31.6	144	129	11.6	239
E 製造業		67	90	▲ 25.6	414	464	▲ 10.8	915
09 食料品製造業		62	89	▲ 30.3	378	422	▲ 10.4	846
F 電気・ガス・熱供給・水道業				-	30	19	57.9	54
G 情報通信業		1	1	0.0	15	11	36.4	32
H 運輸業, 郵便業		13	8	62.5	75	60	25.0	112
I 卸売業, 小売業		23	23	0.0	163	164	▲ 0.6	346
J 金融業, 保険業		9		-	20	24	▲ 16.7	35
K 不動産業, 物品賃貸業				-	11	1	1000.0	6
L 学術研究, 専門・技術サービス業		1		-	5	7	▲ 28.6	13
M 宿泊業, 飲食サービス業		14	7	100.0	37	58	▲ 36.2	95
N 生活関連サービス業, 娯楽業		10	8	25.0	27	28	▲ 3.6	57
O 教育, 学習支援業			3	▲ 100.0	11	13	▲ 15.4	25
P 医療, 福祉		77	90	▲ 14.4	320	353	▲ 9.3	655
Q 複合サービス事業		12	6	100.0	85	81	4.9	149
R サービス業 (他に分類されないもの)		13	18	▲ 27.8	89	103	▲ 13.6	168
S, T 公務 (他に分類されるものを除く)・その他		12	4	200.0	152	109	39.4	327
合計		282	289	▲ 2.4	1,655	1,683	▲ 1.7	3,348

(注) 新規学卒を除き、パートを含む常用

(4) 新規求人人数と新規求職申込件数の推移



※※ 求人・求職の動向 ※※ (根室本所)

- ◎ 新規求職申込件数は前年同月比15.2%減少の78件、月間有効求職者数は前年同月比8.1%減少の318人となった。
- ◎ 新規求人数は前年同月比2.4%減少の282人となった。  
産業別に見ると、「金融業, 保険業」(前年同月比9人)、「公務・その他」(同200.0%、8人)、「宿泊業, 飲食サービス業」(同100.0%、7人)などで増加が見られたものの、「製造業」(同▲25.6%、▲23人)、「医療, 福祉」(同▲14.4%、▲13人)などで減少が見られた。  
月間有効求人数は前年同月比10.9%減少の762人となった。
- ◎ 有効求人倍率は2.40倍となり、前年同月を0.07ポイント下回った。

# 1-2 職業紹介業務取扱状況（中標津分室）

## (1) 職業紹介状況

(単位：件、人、倍、%、ポイント)

項目	年 月	令和6年 9月	令和5年 9月	前年比・差	今年度 累計	前年度 累計	前年比・差	前年度 計
新規求職申込件数		78	97	▲ 19.6	681	682	▲ 0.1	1,343
うち45歳以上		37	43	▲ 14.0	374	354	▲ 5.6	716
うち雇用保険受給者		17	21	▲ 19.0	192	205	▲ 6.3	357
月間有効求職者数		419	455	▲ 7.9	2,864	2,960	▲ 3.2	5,650
うち45歳以上		229	245	▲ 6.5	1,658	1,693	▲ 2.1	3,235
うち雇用保険受給者		186	202	▲ 7.9	1,144	1,260	▲ 9.2	2,249
新規求人数		208	251	▲ 17.1	1,269	1,183	▲ 7.3	2,438
月間有効求人数		583	583	0.0	3,586	3,421	▲ 4.8	7,000
有効求人倍率		1.39	1.28	0.11 P	1.25	1.16	0.09 P	1.24
就職件数		39	45	▲ 13.3	280	293	▲ 4.4	535
うち45歳以上		22	19	▲ 15.8	148	131	▲ 13.0	240
うち雇用保険受給者		13	18	▲ 27.8	85	90	▲ 5.6	147

(注) 新規学卒を除き、パートを含む常用 (注) 中標津分室の管轄地域…中標津町、標津町、羅臼町

## (2) 新規求職者の就業・不就業の状態

(単位：人、%)

項目	年 月	令和6年 9月	令和5年 9月	前年比	今年度 累計	前年度 累計	前年比	前年度 計
新規求職申込件数【常用パートを除く】		48	54	▲ 11.1	383	372	▲ 3.0	753
( ) 内は雇用保険受給者で内数		( 13)	( 12)	( 8.3)	( 127)	( 127)	( 0.0)	( 225)
就業・不就業の状態	1. 在職者	16	18	▲ 11.1	96	98	▲ 2.0	242
	(1) 雇用者	16	17	▲ 5.9	95	96	▲ 1.0	235
	(2) その他	0	1	▲ 100.0	1	2	▲ 50.0	7
	2. 離職者	27	32	▲ 15.6	262	255	▲ 2.7	447
	(1) 前職雇用者	27	31	▲ 12.9	258	245	▲ 5.3	460
	イ. 定年到達者	0	1	▲ 100.0	3	5	▲ 40.0	7
	( )	( 0)	( 0)	( -)	( 2)	( 2)	( 0.0)	( 4)
	ロ. 事業主都合離職者	7	5	▲ 40.0	42	54	▲ 22.2	109
	( )	( 4)	( 3)	( 33.3)	( 20)	( 38)	(▲ 47.4)	( 58)
	ハ. 自己都合離職者	20	25	▲ 20.0	212	185	▲ 14.6	342
	( )	( 9)	( 9)	( 0.0)	( 103)	( 85)	( 21.2)	( 160)
	ニ. その他	0	0	-	1	1	0.0	2
	( )	( 0)	( 0)	( -)	( 0)	( 0)	( -)	( 0)
	(2) 前職自営、その他	0	1	▲ 100.0	4	10	▲ 60.0	17
	3. 無業者	5	4	▲ 25.0	25	19	▲ 31.6	34
(1) 家事、育児等従事者	0	1	▲ 100.0	1	3	▲ 66.7	5	
(2) その他	5	3	▲ 66.7	24	16	▲ 50.0	29	

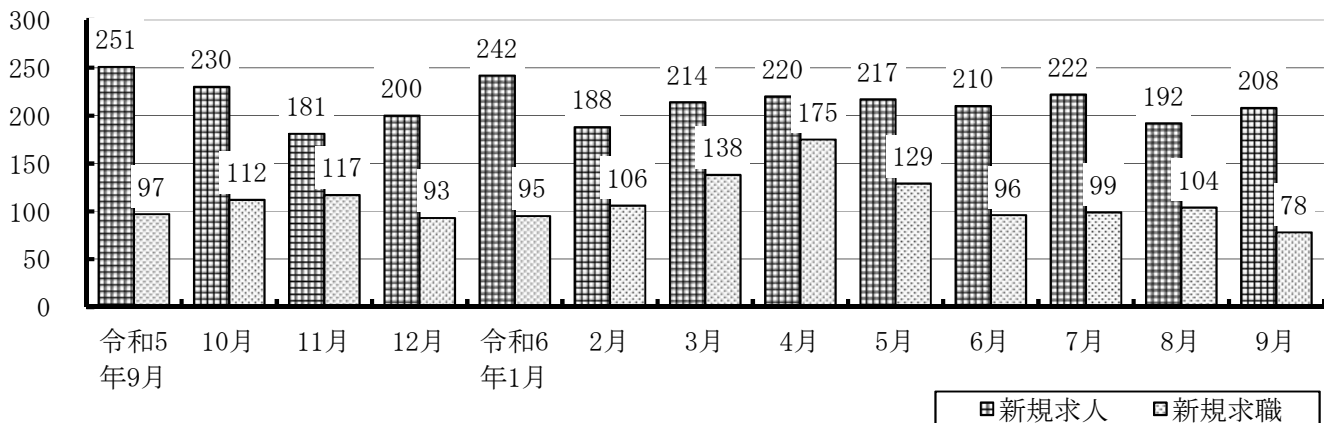
(3) 産業別新規求人人数

(単位：人、%)

項目	年月	令和6年 9月	令和5年 9月	前年比	今年度 累計	前年度 累計	前年比	前年度 計
A, B 農, 林, 漁業		12	38	▲ 68.4	119	123	▲ 3.3	250
C 鉱業, 採石業, 砂利採取業		1		-	2		-	1
D 建設業		40	18	122.2	201	154	30.5	327
E 製造業		4	19	▲ 78.9	65	108	▲ 39.8	201
09 食料品製造業		1	16	▲ 93.8	35	60	▲ 41.7	114
F 電気・ガス・熱供給・水道業		1	1	0.0	4	4	0.0	8
G 情報通信業			1	▲ 100.0	1	9	▲ 88.9	13
H 運輸業, 郵便業		9	14	▲ 35.7	38	46	▲ 17.4	97
I 卸売業, 小売業		39	55	▲ 29.1	219	190	15.3	367
J 金融業, 保険業				-	3	5	▲ 40.0	9
K 不動産業, 物品賃貸業			3	▲ 100.0	4	6	▲ 33.3	12
L 学術研究, 専門・技術サービス業		7	1	600.0	20	20	0.0	33
M 宿泊業, 飲食サービス業		29	37	▲ 21.6	160	145	10.3	267
N 生活関連サービス業, 娯楽業		10	6	66.7	28	18	55.6	42
O 教育, 学習支援業		4	2	100.0	17	8	112.5	30
P 医療, 福祉		26	18	44.4	182	174	4.6	357
Q 複合サービス事業		2	5	▲ 60.0	20	17	17.6	31
R サービス業 (他に分類されないもの)		23	31	▲ 25.8	173	149	16.1	315
S, T 公務 (他に分類されるものを除く)・その他		1	2	▲ 50.0	13	7	85.7	78
合計		208	251	▲ 17.1	1,269	1,183	7.3	2,438

(注) 新規学卒を除き、パートを含む常用

(4) 新規求人人数と新規求職申込件数の推移



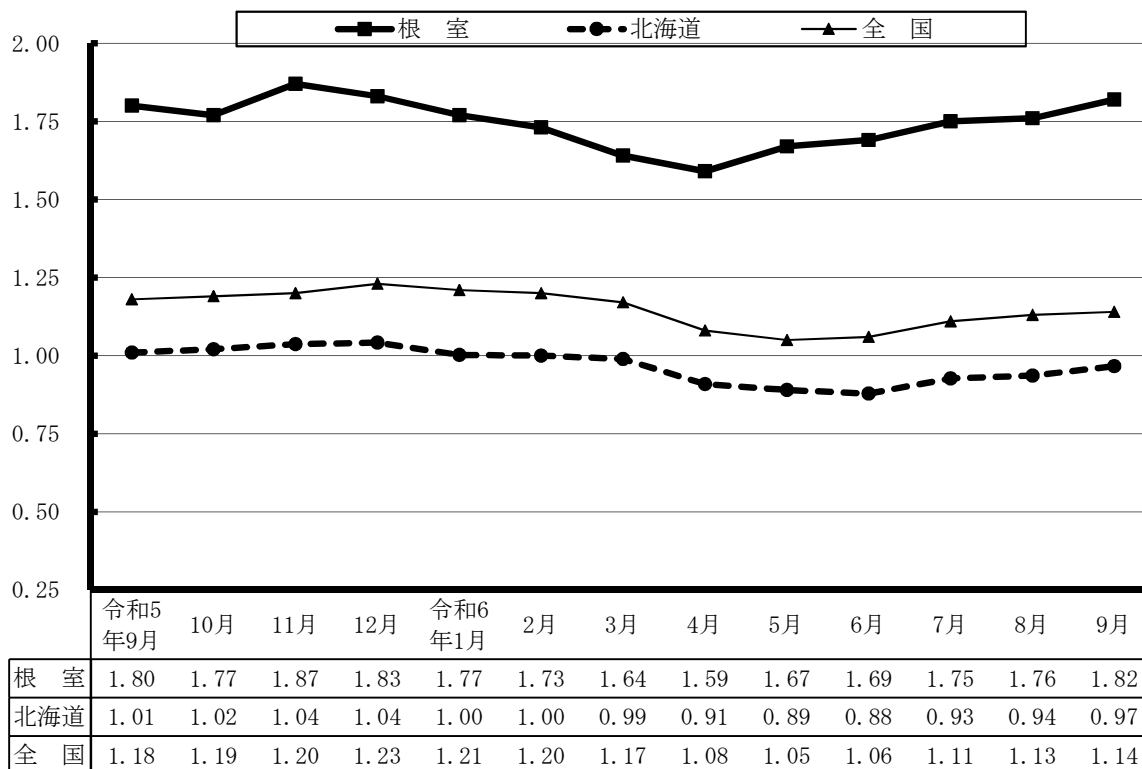
※※ 求人・求職の動向 ※※ (中標津分室)

- ◎ 新規求職申込件数は前年同月比19.6%減少の78件、月間有効求職者数は前年同月比7.9%減少の419人となった。
- ◎ 新規求人人数は前年同月比17.1%減少の208人となった。  
産業別に見ると、「建設業」(前年同月比122.2%、22人)、「医療, 福祉」(同44.4%、8人)などで増加が見られたものの、「農, 林, 漁業」(同▲68.4%、▲26人)、「卸売業, 小売業」(同▲29.1%、▲16人)、「製造業」(同▲78.9%、▲15人)などで減少が見られた。  
月間有効求人人数は前年と同じ583人となった。
- ◎ 有効求人倍率は1.39倍となり、前年同月を0.11ポイント上回った。



## 2 有効求人倍率の推移

9月の有効求人倍率は1.82倍となり、前年同月を0.02ポイント上回った。



(注) 新規学卒を除き、パートを含む常用

## 3 中・高年齢者の職業紹介業務取扱状況

(単位：件、人、%)

年 月		令和6年	令和5年	前年比	今年度	前年度	前年比	前年度
項 目		9月	9月		累計	累計		計
全数 (45歳以上)	新規求職申込件数	83	94	▲ 11.7	667	654	2.0	1,311
	月間有効求職者数	413	448	▲ 7.8	2,808	2,938	▲ 4.4	5,630
	就職件数	42	31	35.5	264	226	16.8	437
	うち雇用保険受給者	15	12	25.0	76	70	8.6	125
55歳以上	新規求職申込件数	48	53	▲ 9.4	413	426	▲ 3.1	846
	月間有効求職者数	253	276	▲ 8.3	1,808	1,887	▲ 4.2	3,575
	就職件数	24	12	100.0	150	116	29.3	230

(注) パートを含む常用

## 4 障害者の職業紹介業務取扱状況等

### (1) 職業紹介状況

(単位：件、人、%)

項目	年月	令和6年 9月	令和5年 9月	前年比	今年度 累計	前年度 累計	前年比	前年度 計
新規求職申込件数		6	14	▲57.1	61	52	17.3	107
月間有効求職者数		126	127	▲0.8	687	718	▲4.3	1,474
就職件数		6	9	▲33.3	26	29	▲10.3	53

(注) パートを含む常用

### (2) 障害者の登録状況

(単位：人)

区分	項目	登録者数	有効中 の者	就業中 の者	保留中 の者
計		580	126	304	150
身体障害者		204	42	99	63
知的障害者		203	39	125	39
精神障害者		146	38	69	39
その他の障害者		27	7	11	9

### (3) 障害者の雇用状況

民間企業 (法定雇用率2.3%、43.5人以上)

(単位：所、人、%) (各年6月1日現在)

区分	項目	対象 企業数	雇用状況			達成企業 の割合
			対象労働者数	障害者数	実雇用率	
根室	令和5年	56	4,599.0	135.0	2.94	57.1
	令和4年	58	4,787.5	122.0	2.55	48.3
北海道	令和5年	3,895	668,944.0	17,255.0	2.58	53.1
	令和4年	3,928	666,021.0	16,234.5	2.44	51.3
全国	令和5年	108,202	27,523,661.0	642,178.0	2.33	50.1
	令和4年	107,691	27,281,606.5	613,958.0	2.25	48.3

## 5 季節労働者の職業紹介業務取扱状況

(単位：件、人、%)

項目	年月	令和6年 9月	令和5年 9月	前年比	今年度 累計	前年度 累計	前年比	前年度 計
新規求職申込件数		6	5	20.0	195	185	5.4	1,126
新規求人数		11	13	▲15.4	143	112	27.7	226
就職件数		1	0	-	17	13	30.8	25

## 6 新規学校卒業者の職業紹介業務取扱状況

### (1) 中学校の状況

(単位：人、倍、%、ポイント)

9月末現在

年次 項目	令和7年3月卒				令和6年3月卒				前年比・差			
	計	管内	道内	道外	計	管内	道内	道外	計	管内	道内	道外
求職者数	0	/	/	/	0	/	/	/	-	/	/	/
男	0	/	/	/	0	/	/	/	-	/	/	/
女	0	/	/	/	0	/	/	/	-	/	/	/
求人数	3	0	0	3	2	0	0	2	50.0	-	-	50.0
求人倍率	-	/	/	/	-	/	/	/	-	/	/	/
就職内定者数	0	/	/	/	0	/	/	/	/	/	/	/
男	0	/	/	/	0	/	/	/	/	/	/	/
女	0	/	/	/	0	/	/	/	/	/	/	/
就職内定率	-	/	/	/	-	/	/	/	/	/	/	/

(注) 「求人数」の「管内/道内/道外」は求人受理地別

### (2) 高等学校の状況

(単位：人、倍、%、ポイント)

9月末現在

年次 項目	令和7年3月卒				令和6年3月卒				前年比・差			
	計	管内	道内	道外	計	管内	道内	道外	計	管内	道内	道外
求職者数	116	/	/	/	121	/	/	/	▲4.1	/	/	/
男	70	/	/	/	65	/	/	/	7.7	/	/	/
女	46	/	/	/	56	/	/	/	▲17.9	/	/	/
求人数	463	370	82	11	428	344	78	6	8.2	7.6	5.1	83.3
求人倍率	3.99	3.19	/	/	3.54	2.84	/	/	0.45	0.35	/	/
就職内定者数	36	20	12	4	53	38	12	3	▲32.1	▲47.4	0.0	33.3
男	18	10	6	2	24	19	4	1	▲25.0	▲47.4	50.0	100.0
女	18	10	6	2	29	19	8	2	▲37.9	▲47.4	▲25.0	0.0
就職内定率	31.0	/	/	/	43.8	/	/	/	▲12.8	/	/	/

(注) 根室本所管内2校、中標津分室管内5校 (注) 「求人数」「就職内定者数」の「管内/道内/道外」は求人受理地別

## (3) 産業別・職業別求人数 (管内・高等学校)

(単位:人、%)

9月末現在

年次		令和7年	令和6年	前年比
産業別・職業別		3月卒	3月卒	
産 業 別	A, B 農, 林, 漁業	35	27	29.6
	C 鉱業, 採石業, 砂利採取業	0	0	-
	D 建設業	103	96	7.3
	E 製造業	45	51	▲ 11.8
	09 食料品製造業	39	38	2.6
	10 飲料・たばこ・飼料製造業	1	1	0.0
	11 繊維工業	0	0	-
	12 木材・木製品製造業	0	3	▲ 100.0
	13 家具・装備品製造業	0	0	-
	15 印刷・同関連業	0	0	-
	21 窯業・土石製品製造業	0	0	-
	22 鉄鋼業	0	0	-
	24 金属製品製造業	0	0	-
	25 はん用機械器具製造業	0	0	-
	26 生産用機械器具製造業	0	0	-
	27 業務用機械器具製造業	0	0	-
	29 電気機械器具製造業	0	0	-
	その他の製造業	5	9	▲ 44.4
	F 電気・ガス・熱供給・水道業	3	3	0.0
	G 情報通信業	0	0	-
	H 運輸業, 郵便業	1	2	▲ 50.0
	I 卸売業, 小売業	37	38	▲ 2.6
	50~55 卸売業	7	6	16.7
	56~61 小売業	30	32	▲ 6.3
	J 金融業, 保険業	16	20	▲ 20.0
	K 不動産業, 物品賃貸業	2	2	0.0
	M 宿泊業, 飲食サービス業	3	5	▲ 40.0
75 宿泊業	0	1	▲ 100.0	
76~77 飲食サービス業	3	4	▲ 25.0	
O 教育, 学習支援業	41	27	51.9	
P 医療, 福祉				
L 学術研究, 専門・技術サービス業				
N 生活関連サービス業, 娯楽業				
Q 複合サービス事業	84	73	15.1	
R サービス業 (他に分類されないもの)				
S, T 公務, その他	0	0	-	
合 計		370	344	7.6
職 業 別	A~C 専門, 技術, 管理, 事務	126	98	28.6
	D 販売	47	53	▲ 11.3
	E サービス	44	32	37.5
	I 生産工程	58	62	▲ 6.5
	上記以外の職業	95	99	▲ 4.0

## 7 雇用保険業務取扱状況

### (1) 適用状況

(単位：所、人、%)

年 月		当年	前年	前年比	今年度	前年度	前年比	前年度
項 目		9月	9月		累計	累計		計
月末適用事業所数		1,828	1,818	0.6				1,838
月末被保険者数		16,734	16,690	0.3				15,671
一般被保険者	月末被保険者数	13,904	13,862	0.3				13,753
	資格取得者数	181	190	▲ 4.7	1,508	1,562	▲ 3.5	2,519
	資格喪失者数	144	138	4.3	1,259	1,179	6.8	2,123
高年齢被保険者	月末被保険者数	1,767	1,699	4.0				1,737
	資格取得者数	12	13	▲ 7.7	98	94	4.3	149
	資格喪失者数	10	19	▲ 47.4	180	183	▲ 1.6	327
短期雇用特例被保険者	月末被保険者数	1,063	1,129	▲ 5.8				181
	資格取得者数	58	53	9.4	1,059	1,101	▲ 3.8	1,209
	資格喪失者数	9	3	200.0	157	117	34.2	1,168

(注) 月末適用事業所数と月末被保険者数の前年度計の欄は年度末の数

### (2) 給付状況

(単位：件、人、千円、%)

年 月		当年	前年	前年比	今年度	前年度	前年比	前年度
項 目		9月	9月		累計	累計		計
一般求職者給付	受給資格決定件数	41	45	▲ 8.9	373	398	▲ 6.3	674
	受給者実人員 (基本手当)	210	226	▲ 7.1	192	215	▲ 10.7	198
	一般求職者給付 支給総額	22,026	25,896	▲ 14.9	131,631	154,690	▲ 14.9	284,986
高年齢求職者給付	受給資格決定件数	1	15	▲ 93.3	116	130	▲ 10.8	223
	受給者数	5	10	▲ 50.0	122	129	▲ 5.4	225
	支給金額	1,120	2,401	▲ 53.4	26,361	29,539	▲ 10.8	50,555
特例一時金	受給資格決定件数	6	5	20.0	195	185	5.4	1,126
	受給者数	4	6	▲ 33.3	317	351	▲ 9.7	1,168
	支給金額	1,181	1,360	▲ 13.2	73,171	80,279	▲ 8.9	278,563
求職者給付支給金額合計		24,326	29,657	▲ 18.0	231,163	264,508	▲ 12.6	614,104
就職件数		38	27	40.7	201	189	6.3	358

(注1) 一般求職者給付・受給者実人員(基本手当)の各年度累計と前年度計の欄は月平均値

(注2) 支給金額は千円未満を四捨五入

時間額960円から時間額1,010円に  
引上げとなりました

# 北海道最低賃金

北海道内の事業場で働くすべての労働者（臨時、パートタイマー、アルバイト等を含む。）及びその使用者に適用される北海道最低賃金が次のとおり改定されます。

時間額 **1,010** 円

（効力発生年月日 令和6年10月1日）

- 最低賃金には、**精皆勤手当、通勤手当、家族手当、臨時に支払われる賃金及び時間外等割増賃金**は算入されません。
- 特定の産業（「処理牛乳・乳飲料、乳製品、糖類製造業」、「鉄鋼業」、「電子部品・デバイス・電子回路、電気機械器具、情報通信機械器具製造業」、「船舶製造・修理業、船体ブロック製造業」）で働く方は、北海道の特定（産業別）最低賃金が適用されます。なお、令和6年10月1日から今年度の改定までの間、「鉄鋼業」で働く方を除き、北海道最低賃金（時間額1,010円）が適用されます。

• 厚生労働省北海道労働局労働基準部賃金室 TEL 011-709-2311（内線 3533）

- |                                |                               |
|--------------------------------|-------------------------------|
| ・札幌中央 労働基準監督署 TEL 011-737-1191 | ・滝川 労働基準監督署 TEL 0125-24-7361  |
| ・札幌東 労働基準監督署 TEL 011-894-2815  | ・北見 労働基準監督署 TEL 0157-88-3983  |
| ・函館 労働基準監督署 TEL 0138-87-7605   | ・室蘭 労働基準監督署 TEL 0143-23-6131  |
| 江差駐在事務所 TEL 0139-52-1028       | ・釧路 労働基準監督署 TEL 0154-45-7835  |
| ・小樽 労働基準監督署 TEL 0134-33-7651   | ・名寄 労働基準監督署 TEL 01654-2-3186  |
| 倶知安支署 TEL 0136-22-0206         | ・留萌 労働基準監督署 TEL 0164-42-0463  |
| ・岩見沢 労働基準監督署 TEL 0126-22-4490  | ・稚内 労働基準監督署 TEL 0162-73-0777  |
| ・旭川 労働基準監督署 TEL 0166-99-4704   | ・浦河 労働基準監督署 TEL 0146-22-2113  |
| ・帯広 労働基準監督署 TEL 0155-97-1243   | ・苫小牧 労働基準監督署 TEL 0144-88-8899 |

## 特定最低賃金

最低賃金の件名	最低賃金額 (円)	特定最低賃金の適用が除外される者
処理牛乳・乳飲料、乳製品、糖類製造業	時間額 <b>996</b> 5. 12. 1発効	1 18歳未満又は65歳以上の者 2 雇入れ後3月末満の者であって、技能習得中のもの 3 清掃、片付け、整理、雑役又は炊事の業務に主として従事する者 4 手作業による洗浄、皮むき、選別、包装又は箱詰め業務に主として従事する者
鉄鋼業 ※「鉄素形材製造業」及び「その他の鉄鋼業」を除く	時間額 <b>1,030</b> 5. 12. 1発効	1 18歳未満又は65歳以上の者 2 雇入れ後6月末満の者であって、技能習得中のもの 3 清掃、片付け、整理、雑役又は炊事の業務に主として従事する者 4 みがき又は塗油の業務に主として従事する者
電子部品・デバイス・電子回路、電気機械器具、情報通信機械器具製造業 ※「発電用・送電用・配電用電気機械器具製造業」、「産業用電気機械器具製造業」、「電球・電気照明器具製造業」及び「医療用計測器製造業（心電計製造業を除く。）」を除く	時間額 <b>997</b> 5. 12. 1発効	1 18歳未満又は65歳以上の者 2 雇入れ後6月末満の者であって、技能習得中のもの 3 清掃、片付け、整理、雑役又は炊事の業務に主として従事する者 4 みがき又は塗油の業務に主として従事する者 5 手作業による検品、検数、選別、材料若しくは部品の送給若しくは取りそろえ、運搬、洗浄、包装、袋詰め、箱詰め、ラベルはり、メッキのマスキング又は脱脂の業務（これらの業務のうち、流れ作業の中で行う業務を除く。）に主として従事する者 6 熟練を要しない手作業又は手工具若しくは操作が容易な小型電動工具を用いて行う曲げ、切り、組線、巻き線、かしめ、バリ取りの業務（これらの業務のうち、流れ作業の中で行う業務を除く。）に主として従事する者
船舶製造・修理業、船体ブロック製造業 ※「木造船製造・修理業」及び「木製漁船製造・修理業」を除く	時間額 <b>990</b> 5. 12. 1発効	1 18歳未満又は65歳以上の者 2 雇入れ後6月末満の者であって、技能習得中のもの 3 清掃、片付け、整理、雑役又は炊事の業務に主として従事する者 4 みがき又は塗油の業務に主として従事する者

# 「最低賃金制度」って、

働くすべての人に、賃金の最低額(最低賃金額)を保障する制度のことだよ!

年齢やパート・学生アルバイトなどの働き方の違いにかかわらず、すべての労働者に適用されます。

**確認の方法は？** | **確認したい賃金<sup>※1</sup>を時間額にして、最低賃金額(時間額)と比較してみましょう!**

最低賃金額との比較方法 あなたの賃金と北海道最低賃金額を書き込んでみましょう。<sup>※2</sup>

1 時間給の場合	<table border="1"> <tr><td>時間給</td></tr> <tr><td>円</td></tr> </table> $\geq$ <table border="1"> <tr><td>北海道最低賃金額(時間額)</td></tr> <tr><td>円</td></tr> </table>	時間給	円	北海道最低賃金額(時間額)	円				
時間給									
円									
北海道最低賃金額(時間額)									
円									
2 日給の場合	<table border="1"> <tr><td>日給</td></tr> <tr><td>円</td></tr> </table> $\div$ <table border="1"> <tr><td>1日の平均所定労働時間</td></tr> <tr><td>時間</td></tr> </table> $=$ <table border="1"> <tr><td>時間額</td></tr> <tr><td>円</td></tr> </table> $\geq$ <table border="1"> <tr><td>北海道最低賃金額(時間額)</td></tr> <tr><td>円</td></tr> </table>	日給	円	1日の平均所定労働時間	時間	時間額	円	北海道最低賃金額(時間額)	円
日給									
円									
1日の平均所定労働時間									
時間									
時間額									
円									
北海道最低賃金額(時間額)									
円									
3 月給の場合	<table border="1"> <tr><td>月給</td></tr> <tr><td>円</td></tr> </table> $\div$ <table border="1"> <tr><td>1か月の平均所定労働時間</td></tr> <tr><td>時間</td></tr> </table> $=$ <table border="1"> <tr><td>時間額</td></tr> <tr><td>円</td></tr> </table> $\geq$ <table border="1"> <tr><td>北海道最低賃金額(時間額)</td></tr> <tr><td>円</td></tr> </table>	月給	円	1か月の平均所定労働時間	時間	時間額	円	北海道最低賃金額(時間額)	円
月給									
円									
1か月の平均所定労働時間									
時間									
時間額									
円									
北海道最低賃金額(時間額)									
円									
4 上記1, 2, 3が 組み合わせられている場合	<p>例えば、基本給が日額で各手当(職務手当など)が月額の場合</p> <p>① 基本給(日給) → 2の計算で時間額を出す ② 各手当(月給) → 3の計算で時間額を出す ③ ①と②を合計した額 <math>\geq</math> 1,010円</p>								

(※1) 最低賃金との比較に当たって、次の賃金は算入しません。

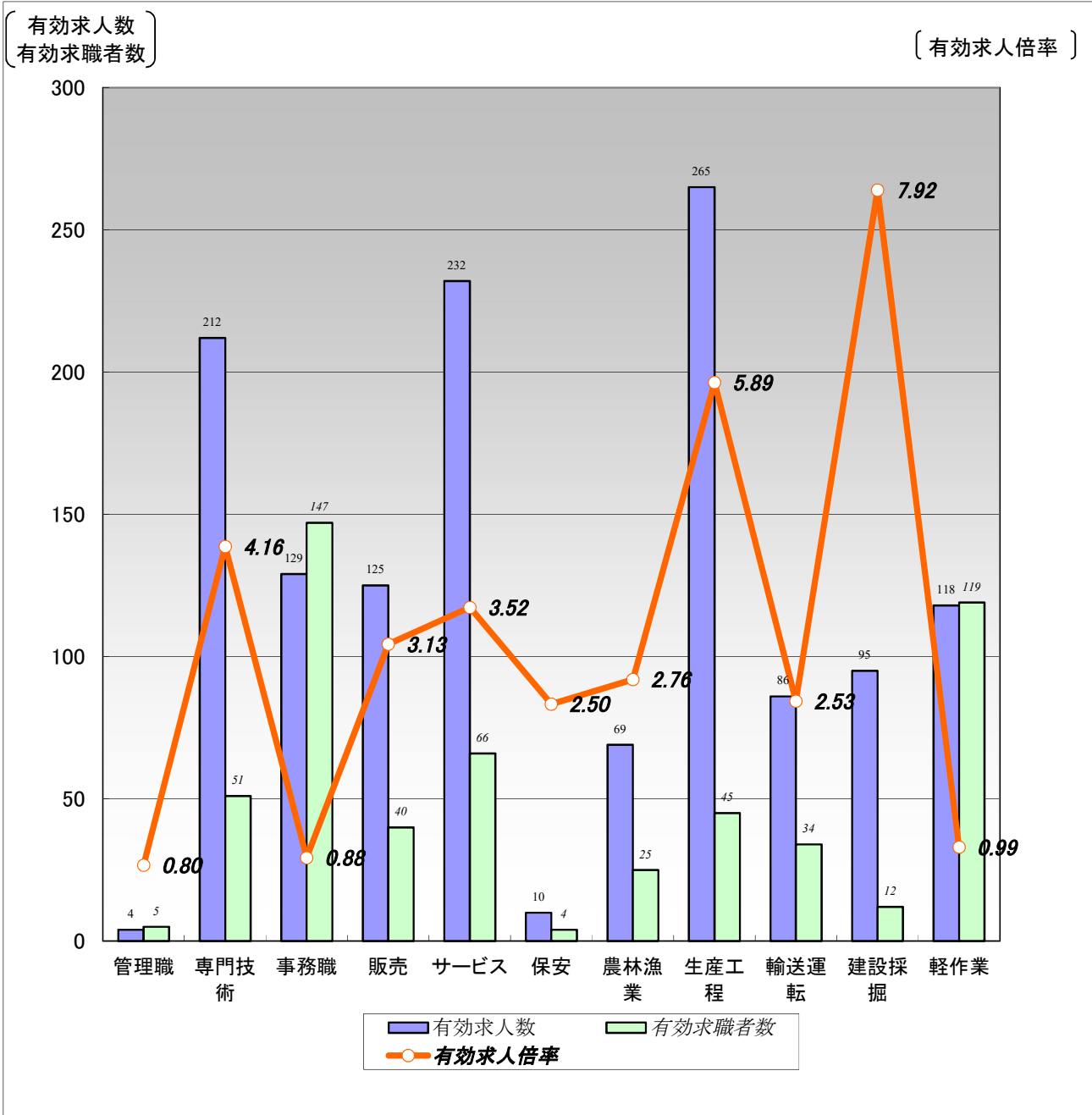
① 臨時に支払われる賃金(結婚手当など) ② 1か月を超える期間ごとに支払われる賃金(賞与など) ③ 所定労働時間を超える時間の労働に対して支払われる賃金(割増賃金など) ④ 所定労働日以外の日の労働に対して支払われる賃金(休日割増賃金など) ⑤ 午後10時から午前5時までの間の労働に対して支払われる賃金のうち、通常の労働時間の賃金の計算額を超える部分(深夜割増賃金など) ⑥ 精皆勤手当、通勤手当および家族手当

(※2) 詳細な計算方法や歩合給の場合の計算方法などは労働局または最寄りの労働基準監督署へ

# 【職業別】求人・求職バランスシート(パート含む常用)

ハローワーク根室  
パート含む常用

[令和6年9月内容]



	職業計	管理職	専門技術	事務職	販売	サービス	保安	農林漁業	生産工程	輸送運転	建設採掘	軽作業
有効求人数	1,345	4	212	129	125	232	10	69	265	86	95	118
有効求職者数	737	5	51	147	40	66	4	25	45	34	12	119
有効求人倍率	1.82	0.80	4.16	0.88	3.13	3.52	2.50	2.76	5.89	2.53	7.92	0.99

(注)1.新規学校卒業者を除くパート含む常用雇用状況を表示。

2.有効求人倍率は、有効求人数÷有効求職者数で、求職者1人あたりの求人数を表す。

また、分母である有効求職者数が0の場合は、求人倍率が計算できないため、求人数÷1として表示。

3.ハローワークインターネットサービスの機能拡充に伴い、令和3年9月以降の数値には、ハローワークに来所せず、オンライン上で求職登録した求職者数が含まれている。

4.有効求職者数については、分類不能等のものが存在するため、職業計と必ずしも一致しない。



# 【職業別】求人・求職・賃金状況(パート含む常用)

ハローワーク根室

(単位:人、倍、円)

[令和6年9月内容]

	月間有効 求人倍率	月間有効 求人数	月間有効 求職者数	一般		パート	
				新規求人賃金	新規求職希望賃金	新規求人賃金	新規求職希望賃金
職業計	1.82	1,345	737	200,767	203,218	1,072	995
管理的職業	0.80	4	5	207,667	250,000	0	0
専門的・技術的職業	4.16	212	51	220,000	220,000	1,132	1,010
開発・製造技術者	2.50	5	2	280,000	0	0	0
建築・土木・測量技術者	26.00	52	2	223,333	300,000	0	0
情報処理・通信技術者	0.00	0	1	0	0	0	0
医師、薬剤師等	1.67	5	3	320,800	0	0	0
看護師、保健師等	7.25	58	8	230,340	225,000	1,332	0
医療技術者、栄養士等	5.40	27	5	212,200	0	1,150	0
保育士、福祉相談員等	2.00	44	22	193,425	0	1,020	1,010
事務的職業	0.88	129	147	178,665	190,000	1,026	1,007
一般事務員	0.72	98	136	176,509	185,333	1,050	1,006
会計・経理事務員	5.50	22	4	185,133	200,000	1,010	1,010
営業・販売事務員	7.00	7	1	0	250,000	0	0
販売の職業	3.13	125	40	192,096	187,500	1,102	1,010
販売店員、訪問販売員	2.75	99	36	192,561	183,333	1,107	1,010
保険外交員、サービス外交員	6.00	6	0	200,000	0	1,010	0
営業員	5.00	20	4	180,000	200,000	1,200	0
サービスの職業	3.52	232	66	199,067	168,571	1,046	985
ホームヘルパー、ケアワーカー	4.58	87	19	186,553	176,667	1,047	960
看護助手、歯科助手等	17.00	17	1	182,500	0	1,138	0
調理人、調理見習	2.38	50	21	225,916	0	1,013	1,010
給仕、接客サービス員	3.16	60	19	199,676	160,000	1,038	1,010
マンション、駐車場等管理人	2.00	2	0	0	0	1,010	0
保安の職業	2.50	10	4	0	180,000	0	0
警備員	2.50	10	4	0	180,000	0	0
農林漁業の職業	2.76	69	25	208,178	225,000	1,203	1,007
生産工程の職業	5.89	265	45	195,410	220,000	1,028	980
生産機械制御・監視員	0.00	0	0	0	0	0	0
金属加工、溶接・溶断工	4.67	14	3	250,000	0	0	0
その他の製造加工作業員	6.03	205	34	186,190	210,000	1,028	980
機械組立工	0.50	1	2	0	0	0	0
整備工・修理工	14.33	43	3	208,300	250,000	0	0
製品検査工	0.00	0	2	0	0	0	0
塗装、CADオペレーター	2.00	2	1	200,000	0	0	0
輸送、機械運転の職業	2.53	86	34	207,492	242,857	1,080	0
自動車運転手	2.04	51	25	211,040	220,000	1,080	0
ボイラー・建設機械運転工	4.00	32	8	198,268	300,000	0	0
建設・採掘の職業	7.92	95	12	200,568	320,000	1,213	0
型枠大工、とび工	2.00	2	1	0	0	0	0
大工・左官	16.00	32	2	202,186	460,000	0	0
電気工事、電気配線工	9.67	29	3	202,340	200,000	1,300	0
建設・土木作業員	5.17	31	6	177,100	300,000	1,125	0
運搬・清掃・包装の職業	0.99	118	119	203,465	165,833	1,061	993
運搬、配達、倉庫作業員	1.25	25	20	221,064	200,000	1,180	0
清掃作業員	2.14	60	28	187,667	0	1,015	1,000
包装作業員	9.00	9	0	0	0	0	0
選別作業員、軽作業員	0.34	24	71	162,862	159,000	1,005	989

注) 1.新規学校卒業者を除くパート含む常用雇用状況を表示。

2.職業分類については、「日本標準職業分類」を使用している。

3.分母である有効求職者数が0の場合は、求人倍率が計算できないため、求人数÷1として表示。

4.新規求人賃金は令和6年9月に根室のハローワークに申し込まれた新規求人の下限賃金の平均額を表示。

5.新規求職希望賃金は令和6年9月に根室のハローワークに申し込まれた新規求職の希望賃金の平均額を表示。

6.ハローワークインターネットサービスの機能拡充に伴い、令和3年9月以降の数値には、ハローワークに来所せず、オンライン上で求職登録した求職者数が含まれている。