

ハローワークレポート **ねむろ**

令和6年7月内容 (令和6年8月30日発行)

—誰もが安心して働ける北海道を目指して—



厚生労働省 北海道労働局 **根室公共職業安定所**

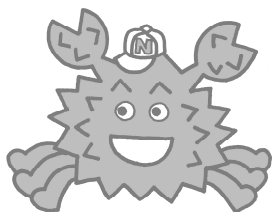
WEBサイト https://jsite.mhlw.go.jp/hokkaido-hellowork/newpage_00076.html

電話番号 0153-23-2161

所在地 〒087-8609 根室市弥栄町1丁目18番地 根室地方合同庁舎4階

目 次

1	職業紹介業務取扱状況 (全所計)	
(1)	職業紹介状況	P 1
(2)	新規求職者の就業・不就業の状態	P 1
(3)	産業別新規求人数	P 2
(4)	新規求人数と新規求職申込件数の推移	P 2
(5)	新規求職・求人、有効求職・求人、求人倍率の推移	P 3
1-1	職業紹介業務取扱状況 (根室本所)	
(1)	職業紹介状況	P 4
(2)	新規求職者の就業・不就業の状態	P 4
(3)	産業別新規求人数	P 5
(4)	新規求人数と新規求職申込件数の推移	P 5
1-2	職業紹介業務取扱状況 (中標津分室)	
(1)	職業紹介状況	P 6
(2)	新規求職者の就業・不就業の状態	P 6
(3)	産業別新規求人数	P 7
(4)	新規求人数と新規求職申込件数の推移	P 7
2	有効求人倍率の推移	P 8
3	中・高齢者の職業紹介業務取扱状況	P 8
4	障害者の職業紹介業務取扱状況 等	
(1)	職業紹介状況	P 9
(2)	障害者の登録状況	P 9
(3)	障害者の雇用状況	P 9
5	季節労働者の職業紹介業務取扱状況	P 9
6	新規学校卒業者の職業紹介業務取扱状況	
(1)	中学校の状況	P 10
(2)	高等学校の状況	P 10
(3)	産業別・職業別求人数 (管内・高等学校)	P 11
7	雇用保険業務取扱状況	
(1)	適用状況	P 12
(2)	給付状況	P 12



(注) ハローワークインターネットサービスの機能拡充に伴い、令和3年9月以降の数値には、ハローワークに
来所せず、オンライン上で求職登録した求職者や、求職者がハローワークインターネットサービスの求人
に直接応募した就職件数等が含まれている。

1 職業紹介業務取扱状況（全所計）

（1）職業紹介状況

（単位：件、人、倍、%、ポイント）

年 月	令和6年	令和5年	前年比・差	今年度	前年度	前年比・差	前年度
項 目	7月	7月		累計	累計		計
新規求職申込件数	175	157	11.5	841	807	4.2	2,334
うち45歳以上	97	82	18.3	482	466	3.4	1,311
うち雇用保険受給者	55	42	31.0	254	257	▲ 1.2	609
月間有効求職者数	770	773	▲ 0.4	3,297	3,430	▲ 3.9	9,665
うち45歳以上	443	454	▲ 2.4	1,964	2,035	▲ 3.5	5,630
うち雇用保険受給者	304	341	▲ 10.9	1,206	1,351	▲ 10.7	3,657
新規求人数	494	480	2.9	1,981	1,839	7.7	5,786
月間有効求人数	1,348	1,208	11.6	5,513	5,303	4.0	16,280
有効求人倍率	1.75	1.56	0.19 P	1.67	1.55	0.12 P	1.68
就職件数	67	72	▲ 6.9	353	338	4.4	897
うち45歳以上	32	36	▲ 11.1	185	165	12.1	437
うち雇用保険受給者	17	26	▲ 34.6	94	95	▲ 1.1	241

（注）新規学卒を除き、パートを含む常用 （注）根室本所と中標津分室の合計

（2）新規求職者の就業・不就業の状態

（単位：人、%）

年 月	令和6年	令和5年	前年比	今年度	前年度	前年比	前年度	
項 目	7月	7月		累計	累計		計	
新規求職申込件数【常用パートを除く】	108	93	16.1	473	456	3.7	1,341	
（ ）内は雇用保険受給者で内数	（ 33）	（ 29）	（ 13.8）	（ 170）	（ 160）	（ 6.3）	（ 386）	
就業・不就業の状態	1. 在職者	32	23	39.1	117	108	8.3	422
	（1）雇用者	31	23	34.8	114	106	7.5	413
	（2）その他	1	0	-	3	2	50.0	9
	2. 離職者	65	64	1.6	322	308	4.5	815
	（1）前職雇用者	64	62	3.2	316	302	4.6	790
	イ. 定年到達者	0	2	▲ 100.0	5	6	▲ 16.7	16
		（ 0）	（ 0）	（ - ）	（ 2）	（ 2）	（ 0.0）	（ 5）
	ロ. 事業主都合離職者	12	12	0.0	64	87	▲ 26.4	196
		（ 4）	（ 5）	（▲ 20.0）	（ 33）	（ 52）	（▲ 36.5）	（ 99）
	ハ. 自己都合離職者	52	48	8.3	244	208	17.3	574
		（ 29）	（ 24）	（ 20.8）	（ 133）	（ 104）	（ 27.9）	（ 277）
	ニ. その他	0	0	-	3	1	200.0	4
		（ 0）	（ 0）	（ - ）	（ 0）	（ 0）	（ - ）	（ 0）
	（2）前職自営、その他	1	2	▲ 50.0	6	6	0.0	25
3. 無業者	11	6	83.3	34	40	▲ 15.0	104	
（1）家事、育児等従事者	0	4	▲ 100.0	1	8	▲ 87.5	19	
（2）その他	11	2	450.0	33	32	3.1	85	

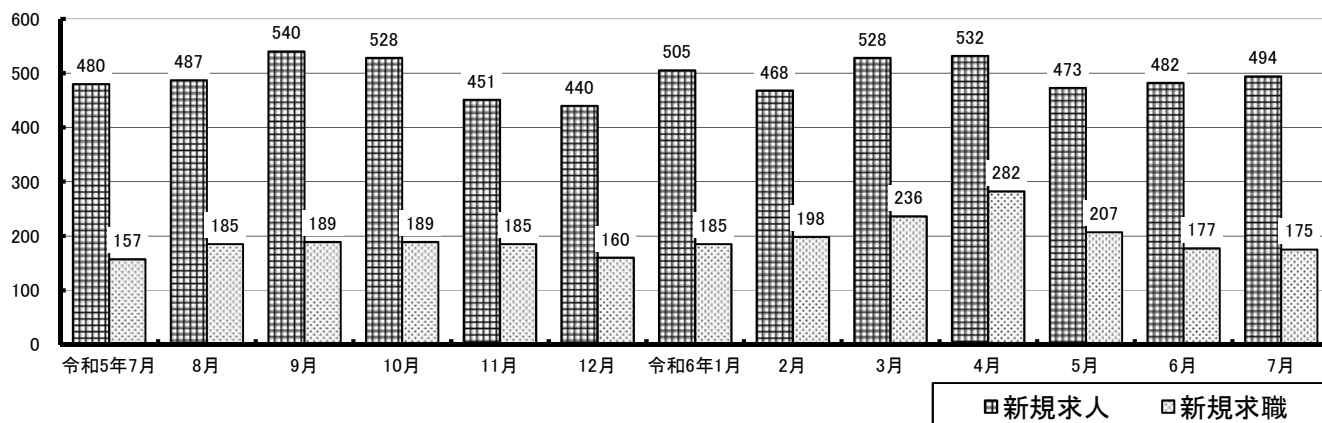
(3) 産業別新規求人人数

(単位：人、%)

項目	年月	令和6年 7月	令和5年 7月	前年比	今年度 累計	前年度 累計	前年比	前年度 計
A, B 農, 林, 漁業		31	29	6.9	129	119	8.4	359
C 鉱業, 採石業, 砂利採取業			1	▲ 100.0	2	3	▲ 33.3	12
D 建設業		46	58	▲ 20.7	216	198	9.1	566
E 製造業		87	94	▲ 7.4	325	362	▲ 10.2	1,116
09 食料品製造業		62	73	▲ 15.1	270	289	▲ 6.6	960
F 電気・ガス・熱供給・水道業		15	16	▲ 6.3	32	22	45.5	62
G 情報通信業		6	7	▲ 14.3	15	17	▲ 11.8	45
H 運輸業, 郵便業		21	23	▲ 8.7	78	76	2.6	209
I 卸売業, 小売業		49	47	4.3	248	206	20.4	713
J 金融業, 保険業		5	3	66.7	13	16	▲ 18.8	44
K 不動産業, 物品賃貸業		6	3	100.0	13	4	225.0	18
L 学術研究, 専門・技術サービス業		4	7	▲ 42.9	17	24	▲ 29.2	46
M 宿泊業, 飲食サービス業		26	22	18.2	129	119	8.4	362
N 生活関連サービス業, 娯楽業		1	3	▲ 66.7	31	27	14.8	99
O 教育, 学習支援業		7	2	250.0	23	13	76.9	55
P 医療, 福祉		111	97	14.4	354	349	1.4	1,012
Q 複合サービス事業		24	20	20.0	75	70	7.1	180
R サービス業 (他に分類されないもの)		46	41	12.2	186	150	24.0	483
S, T 公務 (他に分類されるものを除く)・その他		9	7	28.6	95	64	48.4	405
合計		494	480	2.9	1,981	1,839	7.7	5,786

(注) 新規学卒を除き、パートを含む常用

(4) 新規求人人数と新規求職申込件数の推移



※※ 求人・求職の動向 ※※ (全所計)

- ◎ 新規求職申込件数は前年同月比11.5%増加の175件、月間有効求職者数は前年同月比0.4%減少の770人となった。
- ◎ 新規求人数は前年同月比2.9%増加の494人、月間有効求人数は前年同月比11.6%増加の1,348人となった。
- ◎ 有効求人倍率は1.75倍となり、前年同月を0.19ポイント上回った。

(5) 新規求職・求人、有効求職・求人、求人倍率の推移

(単位：件、人、倍、%、ポイント)

年度	新規求職		新規求人数		新規求人倍率		月間有効求職者数		月間有効求人数		月間有効求人倍率	
	申込件数	前年比	前年比	前年比	前年差	前年比	前年比	前年比	前年比	前年比	前年差	
令和2年度	2,370	▲ 2.6	6,278	14.7	2.65	0.35	11,327	1.0	17,024	17.3	1.50	0.22
	1,440	▲ 5.7	4,123	▲ 2.1	2.86	0.10	6,645	5.4	11,188	▲ 4.2	1.68	▲ 0.17
令和3年度	2,320	▲ 2.1	6,545	4.3	2.82	0.17	10,550	▲ 6.9	18,063	6.1	1.71	0.21
	1,369	▲ 4.9	4,353	5.6	3.18	0.32	5,926	▲ 10.8	12,101	8.2	2.04	0.36
令和4年度	2,408	3.8	6,991	6.8	2.90	0.08	9,416	▲ 10.7	19,724	9.2	2.09	0.38
	1,424	4.0	4,665	7.2	3.28	0.10	5,258	▲ 11.3	13,294	9.9	2.53	0.49
令和5年度	2,334	▲ 3.1	5,786	▲ 17.2	2.48	▲ 0.42	9,665	2.6	16,280	▲ 17.5	1.68	▲ 0.41
	1,341	▲ 5.8	3,935	▲ 15.6	2.93	▲ 0.35	5,333	1.4	11,086	▲ 16.6	2.08	▲ 0.45
4	293	▲ 5.8	488	▲ 24.1	1.67	▲ 0.40	939	▲ 0.6	1,454	▲ 12.1	1.55	▲ 0.20
	164	3.8	357	▲ 20.0	2.18	▲ 0.64	526	1.7	978	▲ 13.1	1.86	▲ 0.32
5	184	▲ 5.2	424	▲ 16.2	2.30	▲ 0.31	893	▲ 0.6	1,365	▲ 17.8	1.53	▲ 0.32
	93	▲ 20.5	287	▲ 13.3	3.09	0.26	472	▲ 3.5	928	▲ 18.4	1.97	▲ 0.36
6	173	1.2	447	▲ 32.8	2.58	▲ 1.31	825	▲ 1.6	1,276	▲ 25.2	1.55	▲ 0.48
	106	5.0	295	▲ 35.3	2.78	▲ 1.73	440	▲ 1.1	894	▲ 23.6	2.03	▲ 0.60
7	157	5.4	480	▲ 26.5	3.06	▲ 1.32	773	6.6	1,208	▲ 29.7	1.56	▲ 0.81
	93	▲ 4.1	340	▲ 22.9	3.66	▲ 0.89	423	7.6	820	▲ 29.9	1.94	▲ 1.04
8	185	▲ 7.0	487	▲ 6.7	2.63	0.01	782	2.6	1,325	▲ 22.8	1.69	▲ 0.56
	109	▲ 15.5	312	▲ 8.8	2.86	0.21	435	4.3	908	▲ 21.7	2.09	▲ 0.69
9	189	18.1	540	▲ 12.2	2.86	▲ 0.98	801	8.5	1,438	▲ 14.7	1.80	▲ 0.48
	100	0.0	355	▲ 14.9	3.55	▲ 0.62	430	4.6	973	▲ 14.1	2.26	▲ 0.50
上期	1,181	▲ 0.3	2,866	▲ 20.5	2.43	▲ 0.61	5,013	2.2	8,066	▲ 20.4	1.61	▲ 0.46
	665	▲ 5.3	1,946	▲ 20.0	2.93	▲ 0.54	2,726	2.0	5,501	▲ 20.2	2.02	▲ 0.56
10	189	▲ 3.6	528	▲ 18.6	2.79	▲ 0.52	804	5.9	1,427	▲ 14.4	1.77	▲ 0.43
	105	▲ 13.2	378	▲ 14.9	3.60	▲ 0.07	427	▲ 1.8	956	▲ 14.6	2.24	▲ 0.33
11	185	26.7	451	▲ 2.0	2.44	▲ 0.71	761	10.1	1,425	▲ 12.6	1.87	▲ 0.49
	113	44.9	320	8.8	2.83	▲ 0.94	423	10.2	999	▲ 9.0	2.36	▲ 0.50
12	160	29.0	440	▲ 23.3	2.75	▲ 1.88	726	11.3	1,326	▲ 16.3	1.83	▲ 0.60
	100	22.0	297	▲ 23.1	2.97	▲ 1.74	416	10.1	932	▲ 12.0	2.24	▲ 0.56
1	185	▲ 24.5	505	▲ 13.5	2.73	0.35	741	1.4	1,313	▲ 16.3	1.77	▲ 0.38
	110	▲ 19.7	335	▲ 18.7	3.05	0.04	425	1.2	894	▲ 16.1	2.10	▲ 0.44
2	198	▲ 11.6	468	▲ 5.8	2.36	0.14	782	0.3	1,349	▲ 13.0	1.73	▲ 0.26
	111	▲ 23.4	312	▲ 0.6	2.81	0.64	445	▲ 2.8	897	▲ 12.7	2.02	▲ 0.22
3	236	▲ 18.3	528	▲ 15.2	2.24	0.08	838	▲ 6.6	1,374	▲ 13.3	1.64	▲ 0.13
	137	▲ 13.8	347	▲ 9.2	2.53	0.13	471	▲ 7.8	907	▲ 11.8	1.93	▲ 0.08
下期	1,153	▲ 5.8	2,920	▲ 13.8	2.53	▲ 0.24	4,652	3.1	8,214	▲ 14.3	1.77	▲ 0.36
	676	▲ 6.4	1,989	▲ 10.9	2.94	▲ 0.15	2,607	0.8	5,585	▲ 12.7	2.14	▲ 0.33
令和6年度												
4	282	▲ 3.8	532	9.0	1.89	0.22	877	▲ 6.6	1,393	▲ 4.2	1.59	0.04
	150	▲ 8.5	343	▲ 3.9	2.29	0.11	486	▲ 7.6	932	▲ 4.7	1.92	0.06
5	207	12.5	473	11.6	2.29	▲ 0.01	844	▲ 5.5	1,408	3.2	1.67	0.14
	113	21.5	323	12.5	2.86	▲ 0.23	462	▲ 2.1	943	1.6	2.04	0.07
6	177	2.3	482	7.8	2.72	0.14	806	▲ 2.3	1,364	6.9	1.69	0.14
	102	▲ 3.8	304	3.1	2.98	0.20	443	0.7	903	1.0	2.04	0.01
7	175	11.5	494	2.9	2.82	▲ 0.24	770	▲ 0.4	1,348	11.6	1.75	0.19
	108	16.1	340	0.0	3.15	▲ 0.51	439	3.8	909	10.9	2.07	0.13
8												
9												
上期												
10												
11												
12												
1												
2												
3												
下期												

(注) 新規学卒を除き、パートを含む常用(各欄の下段はパートを除く常用)

1-1 職業紹介業務取扱状況（根室本所）

(1) 職業紹介状況

(単位：件、人、倍、%、ポイント)

年 月	令和6年	令和5年	前年比・差	今年度	前年度	前年比・差	前年度
項 目	7月	7月		累計	累計		計
新規求職申込件数	76	69	10.1	342	328	4.3	991
うち45歳以上	46	44	4.5	200	204	▲ 2.0	595
うち雇用保険受給者	24	22	9.1	111	100	11.0	252
月間有効求職者数	303	312	▲ 2.9	1,299	1,387	▲ 6.3	4,015
うち45歳以上	176	188	▲ 6.4	783	848	▲ 7.7	2,395
うち雇用保険受給者	114	121	▲ 5.8	441	500	▲ 11.8	1,408
新規求人数	272	293	▲ 7.2	1,112	1,082	2.8	3,348
月間有効求人数	734	709	3.5	3,096	2,984	3.8	9,280
有効求人倍率	2.42	2.27	0.15 P	2.38	2.15	0.23 P	2.31
就職件数	26	26	0.0	144	126	14.3	362
うち45歳以上	10	15	▲ 33.3	76	69	10.1	197
うち雇用保険受給者	7	10	▲ 30.0	32	30	6.7	94

(注) 新規学卒を除き、パートを含む常用 (注) 根室本所の管轄地域…根室市、別海町

(2) 新規求職者の就業・不就業の状態

(単位：人、%)

年 月	令和6年	令和5年	前年比	今年度	前年度	前年比	前年度
項 目	7月	7月		累計	累計		計
新規求職申込件数【常用パートを除く】	52	47	10.6	201	203	▲ 1.0	588
() 内は雇用保険受給者で内数	(16)	(15)	(6.7)	(77)	(61)	(26.2)	(161)
1. 在職者	19	13	46.2	53	53	0.0	180
(1) 雇用者	18	13	38.5	50	52	▲ 3.8	178
(2) その他	1	0	-	3	1	200.0	2
2. 離職者	28	28	0.0	132	122	8.2	338
(1) 前職雇用者	28	28	0.0	130	122	6.6	330
イ. 定年到達者	0	0	-	2	3	▲ 33.3	9
	(0)	(0)	(-)	(0)	(1)	(▲ 100.0)	(1)
ロ. 事業主都合離職者	7	6	16.7	31	43	▲ 27.9	87
	(1)	(1)	(0.0)	(18)	(21)	(▲ 14.3)	(41)
ハ. 自己都合離職者	21	22	▲ 4.5	95	76	25.0	232
	(15)	(14)	(7.1)	(59)	(39)	(51.3)	(117)
ニ. その他	0	0	-	2	0	-	2
	(0)	(0)	(-)	(0)	(0)	(-)	(0)
(2) 前職自営、その他	0	0	-	2	0	-	8
3. 無業者	5	6	▲ 16.7	16	28	▲ 42.9	70
(1) 家事、育児等従事者	0	4	▲ 100.0	0	7	▲ 100.0	14
(2) その他	5	2	150.0	16	21	▲ 23.8	56

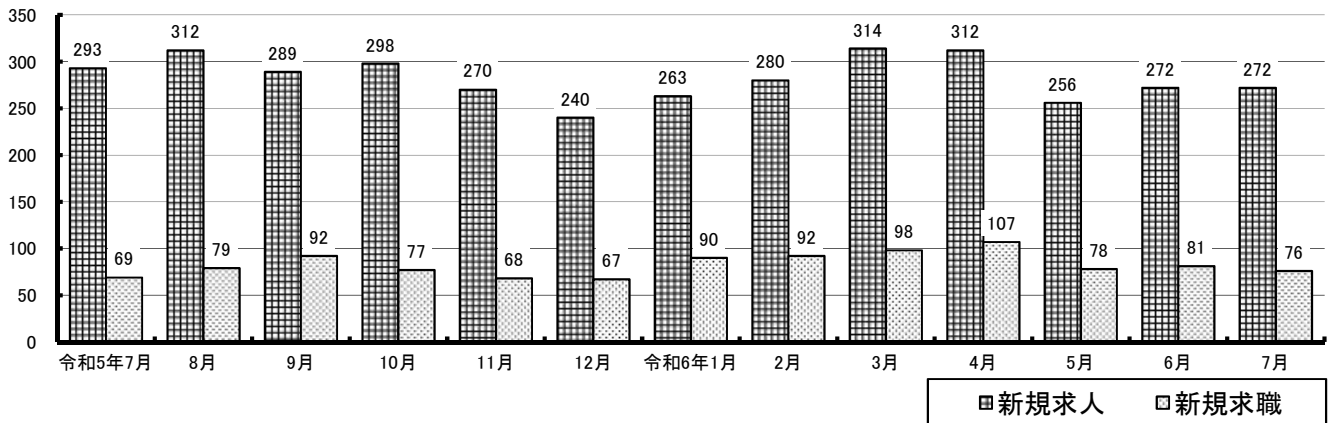
(3) 産業別新規求人人数

(単位：人、%)

項目	年月	令和6年 7月	令和5年 7月	前年比	今年度 累計	前年度 累計	前年比	前年度 計
A, B 農, 林, 漁業		13	11	18.2	41	39	5.1	109
C 鉱業, 採石業, 砂利採取業			1	▲ 100.0	1	3	▲ 66.7	11
D 建設業		24	29	▲ 17.2	97	91	6.6	239
E 製造業		68	67	1.5	273	279	▲ 2.2	915
09 食料品製造業		54	63	▲ 14.3	245	250	▲ 2.0	846
F 電気・ガス・熱供給・水道業		14	15	▲ 6.7	29	19	52.6	54
G 情報通信業		6	7	▲ 14.3	14	9	55.6	32
H 運輸業, 郵便業		15	16	▲ 6.3	52	48	8.3	112
I 卸売業, 小売業		25	30	▲ 16.7	110	100	10.0	346
J 金融業, 保険業		2	1	100.0	10	12	▲ 16.7	35
K 不動産業, 物品賃貸業		4	1	300.0	10	1	900.0	6
L 学術研究, 専門・技術サービス業		1	3	▲ 66.7	4	7	▲ 42.9	13
M 宿泊業, 飲食サービス業		2	9	▲ 77.8	22	40	▲ 45.0	95
N 生活関連サービス業, 娯楽業			2	▲ 100.0	14	18	▲ 22.2	57
O 教育, 学習支援業		2	2	0.0	10	7	42.9	25
P 医療, 福祉		55	55	0.0	213	226	▲ 5.8	655
Q 複合サービス事業		22	18	22.2	62	58	6.9	149
R サービス業 (他に分類されないもの)		14	21	▲ 33.3	64	64	0.0	168
S, T 公務 (他に分類されるものを除く)・その他		5	5	0.0	86	61	41.0	327
合計		272	293	▲ 7.2	1,112	1,082	2.8	3,348

(注) 新規学卒を除き、パートを含む常用

(4) 新規求人人数と新規求職申込件数の推移



※※ 求人・求職の動向 ※※ (根室本所)

- ◎ 新規求職申込件数は前年同月比10.1%増加の76件、月間有効求職者数は前年同月比2.9%減少の303人となった。
- ◎ 新規求人数は前年同月比7.2%減少の272人となった。
産業別に見ると、「複合サービス事業」(前年同月比22.2%、4人)、「不動産業, 物品賃貸業」(同300.0%、3人)などで増加が見られたものの、「宿泊業, 飲食サービス業」(同▲77.8%、▲7人)、「サービス業」(同▲33.3%、▲7人)などで減少が見られた。
月間有効求人数は前年同月比3.5%増加の734人となった。
- ◎ 有効求人倍率は2.42倍となり、前年同月を0.15ポイント上回った。

1-2 職業紹介業務取扱状況（中標津分室）

(1) 職業紹介状況

(単位：件、人、倍、%、ポイント)

項目	年 月	令和6年 7月	令和5年 7月	前年比・差	今年度 累計	前年度 累計	前年比・差	前年度 計
新規求職申込件数		99	88	12.5	499	479	4.2	1,343
うち45歳以上		51	38	34.2	282	262	7.6	716
うち雇用保険受給者		31	20	55.0	143	157	▲ 8.9	357
月間有効求職者数		467	461	1.3	1,998	2,043	▲ 2.2	5,650
うち45歳以上		267	266	0.4	1,181	1,187	▲ 0.5	3,235
うち雇用保険受給者		190	220	▲ 13.6	765	851	▲ 10.1	2,249
新規求人数		222	187	18.7	869	757	14.8	2,438
月間有効求人数		614	499	23.0	2,417	2,319	4.2	7,000
有効求人倍率		1.31	1.08	0.23 P	1.21	1.14	0.07 P	1.24
就職件数		41	46	▲ 10.9	209	212	▲ 1.4	535
うち45歳以上		22	21	4.8	109	96	13.5	240
うち雇用保険受給者		10	16	▲ 37.5	62	65	▲ 4.6	147

(注) 新規学卒を除き、パートを含む常用

(注) 中標津分室の管轄地域…中標津町、標津町、羅臼町

(2) 新規求職者の就業・不就業の状態

(単位：人、%)

項目	年 月	令和6年 7月	令和5年 7月	前年比	今年度 累計	前年度 累計	前年比	前年度 計
新規求職申込件数【常用パートを除く】		56	46	21.7	272	253	7.5	753
() 内は雇用保険受給者で内数		(17)	(14)	(21.4)	(93)	(99)	(▲ 6.1)	(225)
就業・不就業の状態	1. 在職者	13	10	30.0	64	55	16.4	242
	(1) 雇用者	13	10	30.0	64	54	18.5	235
	(2) その他	0	0	-	0	1	▲ 100.0	7
	2. 離職者	37	36	2.8	190	186	2.2	447
	(1) 前職雇用者	36	34	5.9	186	180	3.3	460
	イ. 定年到達者	0	2	▲ 100.0	3	3	0.0	7
		(0)	(0)	(-)	(2)	(1)	(100.0)	(4)
	ロ. 事業主都合離職者	5	6	▲ 16.7	33	44	▲ 25.0	109
		(3)	(4)	(▲ 25.0)	(15)	(31)	(▲ 51.6)	(58)
	ハ. 自己都合離職者	31	26	19.2	149	132	12.9	342
		(14)	(10)	(40.0)	(74)	(65)	(13.8)	(160)
	ニ. その他	0	0	-	1	1	0.0	2
		(0)	(0)	(-)	(0)	(0)	(-)	(0)
	(2) 前職自営、その他	1	2	▲ 50.0	4	6	▲ 33.3	17
3. 無業者	6	0	-	18	12	50.0	34	
(1) 家事、育児等従事者	0	0	-	1	1	0.0	5	
(2) その他	6	0	-	17	11	54.5	29	

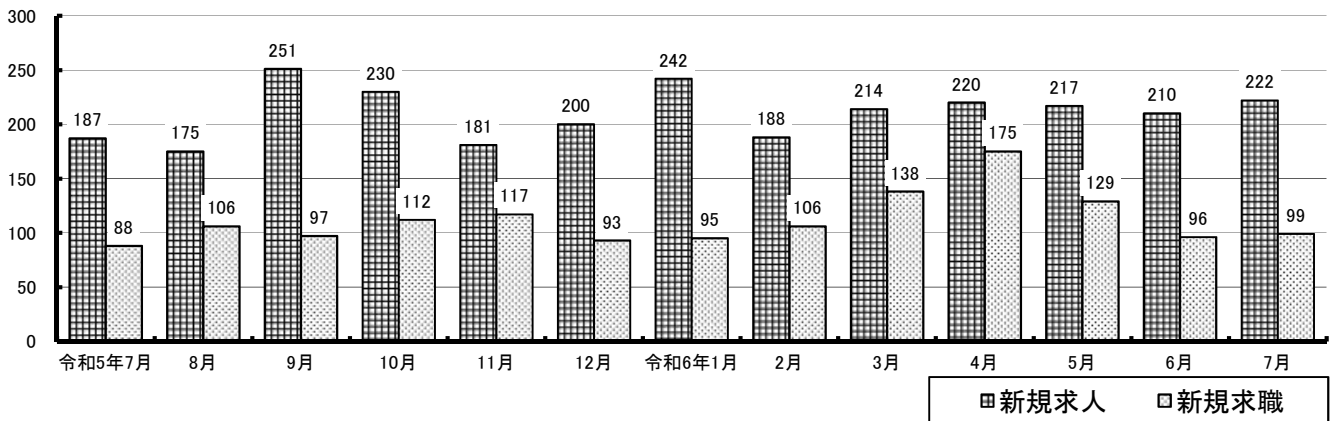
(3) 産業別新規求人人数

(単位：人、%)

項目	年月	令和6年 7月	令和5年 7月	前年比	今年度 累計	前年度 累計	前年比	前年度 計
A, B 農, 林, 漁業		18	18	0.0	88	80	10.0	250
C 鉱業, 採石業, 砂利採取業				-	1		-	1
D 建設業		22	29	▲ 24.1	119	107	11.2	327
E 製造業		19	27	▲ 29.6	52	83	▲ 37.3	201
09 食料品製造業		8	10	▲ 20.0	25	39	▲ 35.9	114
F 電気・ガス・熱供給・水道業		1	1	0.0	3	3	0.0	8
G 情報通信業				-	1	8	▲ 87.5	13
H 運輸業, 郵便業		6	7	▲ 14.3	26	28	▲ 7.1	97
I 卸売業, 小売業		24	17	41.2	138	106	30.2	367
J 金融業, 保険業		3	2	50.0	3	4	▲ 25.0	9
K 不動産業, 物品賃貸業		2	2	0.0	3	3	0.0	12
L 学術研究, 専門・技術サービス業		3	4	▲ 25.0	13	17	▲ 23.5	33
M 宿泊業, 飲食サービス業		24	13	84.6	107	79	35.4	267
N 生活関連サービス業, 娯楽業		1	1	0.0	17	9	88.9	42
O 教育, 学習支援業		5		-	13	6	116.7	30
P 医療, 福祉		56	42	33.3	141	123	14.6	357
Q 複合サービス事業		2	2	0.0	13	12	8.3	31
R サービス業 (他に分類されないもの)		32	20	60.0	122	86	41.9	315
S, T 公務 (他に分類されるものを除く)・その他		4	2	100.0	9	3	200.0	78
合計		222	187	18.7	869	757	14.8	2,438

(注) 新規学卒を除き、パートを含む常用

(4) 新規求人人数と新規求職申込件数の推移

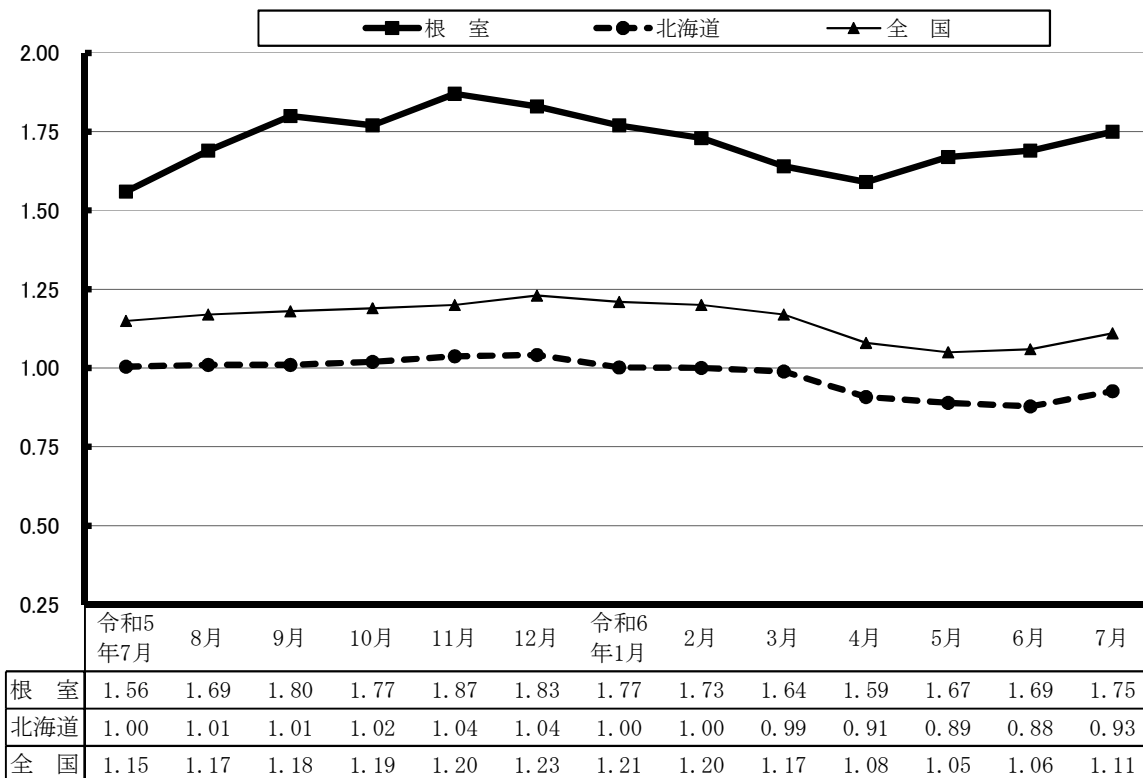


※※ 求人・求職の動向 ※※ (中標津分室)

- ◎ 新規求職申込件数は前年同月比12.5%増加の99件、月間有効求職者数は前年同月比1.3%増加の467人となった。
- ◎ 新規求人数は前年同月比18.7%増加の222人となった。
産業別に見ると、「製造業」(前年同月比▲29.6%、▲8人)、「建設業」(同▲24.1%、▲7人)などで減少が見られたものの、「医療, 福祉」(同33.3%、14人)、「サービス業」(同60.0%、12人)、「宿泊業, 飲食サービス業」(同84.6%、11人)などで増加が見られた。
月間有効求人数は前年同月比23.0%増加の614人となった。
- ◎ 有効求人倍率は1.31倍となり、前年同月を0.23ポイント上回った。

2 有効求人倍率の推移

7月の有効求人倍率は1.75倍となり、前年同月を0.19ポイント上回った。



(注) 新規学卒を除き、パートを含む常用

3 中・高年齢者の職業紹介業務取扱状況

(単位：件、人、%)

項目		年月	令和6年7月	令和5年7月	前年比	今年度累計	前年度累計	前年比	前年度計
全数 (45歳以上)	新規求職申込件数		97	82	18.3	482	466	3.4	1,311
	月間有効求職者数		443	454	▲ 2.4	1,964	2,035	▲ 3.5	5,630
	就職件数		32	36	▲ 11.1	185	165	12.1	437
	うち雇用保険受給者		8	14	▲ 42.9	50	52	▲ 3.8	125
55歳以上	新規求職申込件数		59	54	9.3	312	308	1.3	846
	月間有効求職者数		286	284	0.7	1,289	1,321	▲ 2.4	3,575
	就職件数		18	18	0.0	104	85	22.4	230

(注) パートを含む常用

4 障害者の職業紹介業務取扱状況等

(1) 職業紹介状況

(単位：件、人、%)

項目	年月	令和6年 7月	令和5年 7月	前年比	今年度 累計	前年度 累計	前年比	前年度 計
新規求職申込件数		31	6	416.7	49	30	63.3	107
月間有効求職者数		124	119	4.2	434	467	▲7.1	1,474
就職件数		6	8	▲25.0	18	19	▲5.3	53

(注) パートを含む常用

(2) 障害者の登録状況

(単位：人)

区分	項目	登録者数	有効中 の者	就業中 の者	保留中 の者
計		573	124	298	151
身体障害者		203	41	98	64
知的障害者		201	36	126	39
精神障害者		142	39	64	39
その他の障害者		27	8	10	9

(3) 障害者の雇用状況

民間企業 (法定雇用率2.3%、43.5人以上)

(単位：所、人、%) (各年6月1日現在)

区分	項目	対象 企業数	雇用状況			達成企業 の割合
			対象労働者数	障害者数	実雇用率	
根室	令和5年	56	4,599.0	135.0	2.94	57.1
	令和4年	58	4,787.5	122.0	2.55	48.3
北海道	令和5年	3,895	668,944.0	17,255.0	2.58	53.1
	令和4年	3,928	666,021.0	16,234.5	2.44	51.3
全国	令和5年	108,202	27,523,661.0	642,178.0	2.33	50.1
	令和4年	107,691	27,281,606.5	613,958.0	2.25	48.3

5 季節労働者の職業紹介業務取扱状況

(単位：件、人、%)

項目	年月	令和6年 7月	令和5年 7月	前年比	今年度 累計	前年度 累計	前年比	前年度 計
新規求職申込件数		15	20	▲25.0	186	173	7.5	1,126
新規求人数		16	22	▲27.3	110	82	34.1	226
就職件数		1	1	0.0	15	13	15.4	25

6 新規学校卒業者の職業紹介業務取扱状況

(1) 中学校の状況

(単位：人、倍、%、ポイント)

7月末現在

年次 項目	令和7年3月卒				令和6年3月卒				前年比・差			
	計	管内	道内	道外	計	管内	道内	道外	計	管内	道内	道外
求職者数	0	/	/	/	0	/	/	/	-	/	/	/
男	0	/	/	/	0	/	/	/	-	/	/	/
女	0	/	/	/	0	/	/	/	-	/	/	/
求人数	3	0	0	3	2	0	0	2	50.0	-	-	50.0
求人倍率	-	/	/	/	-	/	/	/	-	/	/	/
就職内定者数	0	/	/	/	0	/	/	/	/	/	/	/
男	0	/	/	/	0	/	/	/	/	/	/	/
女	0	/	/	/	0	/	/	/	/	/	/	/
就職内定率	-	/	/	/	-	/	/	/	/	/	/	/

(注) 「求人数」の「管内/道内/道外」は求人受理地別

(2) 高等学校の状況

(単位：人、倍、%、ポイント)

7月末現在

年次 項目	令和7年3月卒				令和6年3月卒				前年比・差			
	計	管内	道内	道外	計	管内	道内	道外	計	管内	道内	道外
求職者数	101	/	/	/	104	/	/	/	▲2.9	/	/	/
男	61	/	/	/	55	/	/	/	10.9	/	/	/
女	40	/	/	/	49	/	/	/	▲18.4	/	/	/
求人数	416	330	75	11	379	296	77	6	9.8	11.5	▲2.6	83.3
求人倍率	4.12	3.27	/	/	3.64	2.85	/	/	0.48	0.42	/	/
就職内定者数	0	0	0	0	0	0	0	0	-	-	-	-
男	0	0	0	0	0	0	0	0	-	-	-	-
女	0	0	0	0	0	0	0	0	-	-	-	-
就職内定率	0.0	/	/	/	0.0	/	/	/	0.0	/	/	/

(注) 根室本所管内2校、中標津分室管内5校 (注) 「求人数」「就職内定者数」の「管内/道内/道外」は求人受理地別

(3) 産業別・職業別求人数(管内・高等学校)

(単位:人、%)

7月末現在

年次		令和7年	令和6年	前年比
産業別・職業別		3月卒	3月卒	
産 業 別	A, B 農, 林, 漁業	28	16	75.0
	C 鉱業, 採石業, 砂利採取業	0	0	-
	D 建設業	94	88	6.8
	E 製造業	40	44	▲ 9.1
	09 食料品製造業	34	31	9.7
	10 飲料・たばこ・飼料製造業	1	1	0.0
	11 繊維工業	0	0	-
	12 木材・木製品製造業	0	3	▲ 100.0
	13 家具・装備品製造業	0	0	-
	15 印刷・同関連業	0	0	-
	21 窯業・土石製品製造業	0	0	-
	22 鉄鋼業	0	0	-
	24 金属製品製造業	0	0	-
	25 はん用機械器具製造業	0	0	-
	26 生産用機械器具製造業	0	0	-
	27 業務用機械器具製造業	0	0	-
	29 電気機械器具製造業	0	0	-
	その他の製造業	5	9	▲ 44.4
	F 電気・ガス・熱供給・水道業	3	3	0.0
	G 情報通信業	0	0	-
	H 運輸業, 郵便業	1	0	-
	I 卸売業, 小売業	30	35	▲ 14.3
	50~55 卸売業	7	6	16.7
	56~61 小売業	23	29	▲ 20.7
	J 金融業, 保険業	16	18	▲ 11.1
	K 不動産業, 物品賃貸業	2	2	0.0
	M 宿泊業, 飲食サービス業	0	3	▲ 100.0
75 宿泊業	0	1	▲ 100.0	
76~77 飲食サービス業	0	2	▲ 100.0	
O 教育, 学習支援業	40	26	53.8	
P 医療, 福祉				
L 学術研究, 専門・技術サービス業				
N 生活関連サービス業, 娯楽業	76	61	24.6	
Q 複合サービス事業				
R サービス業(他に分類されないもの)				
S, T 公務, その他	0	0	-	
合 計		330	296	11.5
職 業 別	A~C 専門, 技術, 管理, 事務	117	84	39.3
	D 販売	41	51	▲ 19.6
	E サービス	40	29	37.9
	I 生産工程	52	58	▲ 10.3
	上記以外の職業	80	74	8.1

7 雇用保険業務取扱状況

(1) 適用状況

(単位：所、人、%)

年 月		当年	前年	前年比	今年度	前年度	前年比	前年度
項 目		7月	7月		累計	累計		計
月末適用事業所数		1,841	1,831	0.5				1,838
月末被保険者数		16,616	16,527	0.5				15,671
一般被保険者	月末被保険者数	13,866	13,777	0.6				13,753
	資格取得者数	178	166	7.2	1,105	1,147	▲ 3.7	2,519
	資格喪失者数	177	144	22.9	932	888	5.0	2,123
高齢被保険者	月末被保険者数	1,743	1,672	4.2				1,737
	資格取得者数	14	6	133.3	81	71	14.1	149
	資格喪失者数	18	16	12.5	150	146	2.7	327
短期雇用特例被保険者	月末被保険者数	1,007	1,078	▲ 6.6				181
	資格取得者数	79	53	49.1	987	1,033	▲ 4.5	1,209
	資格喪失者数	22	18	22.2	143	103	38.8	1,168

(注) 月末適用事業所数と月末被保険者数の前年度計の欄は年度末の数

(2) 給付状況

(単位：件、人、千円、%)

年 月		当年	前年	前年比	今年度	前年度	前年比	前年度
項 目		7月	7月		累計	累計		計
一般求職者給付	受給資格決定件数	56	44	27.3	277	296	▲ 6.4	674
	受給者実人員 (基本手当)	204	243	▲ 16.0	185	206	▲ 10.2	198
	一般求職者給付 支給総額	24,741	25,560	▲ 3.2	85,659	95,641	▲ 10.4	284,986
高齢求職者給付	受給資格決定件数	16	13	23.1	105	101	4.0	223
	受給者数	21	17	23.5	108	104	3.8	225
	支給金額	4,216	3,993	5.6	23,305	24,049	▲ 3.1	50,555
特例一時金	受給資格決定件数	15	20	▲ 25.0	186	173	7.5	1,126
	受給者数	19	17	11.8	309	331	▲ 6.6	1,168
	支給金額	3,577	3,335	7.3	71,330	76,524	▲ 6.8	278,563
求職者給付支給金額合計		32,534	32,888	▲ 1.1	180,293	196,214	▲ 8.1	614,104
就職件数		33	32	3.1	139	136	2.2	358

(注1) 一般求職者給付・受給者実人員(基本手当)の各年度累計と前年度計の欄は月平均値

(注2) 支給金額は千円未満を四捨五入

厚生労働省
からの
お知らせ

事業主のみなさまへ

法律改正により
パート・アルバイトの
社会保険の加入条件が
変わります。



対象となる企業

2016年10月～

従業員数501人以上
の企業

2022年10月～

従業員数101人以上
の企業

2024年10月～

従業員数51人以上
の企業

従業員数は以下の A + B の合計「現在の厚生年金保険の適用対象者」

A

フルタイムの
従業員数

+

B

週労働時間がフルタイムの
3/4以上の従業員数

※従業員には、パート・アルバイトを含みます。

詳しくは、裏面や特設サイトをご覧ください。



適用拡大特設サイト

<https://www.mhlw.go.jp/tekiyoukakudai/index.html>



加入対象者

加入対象者は、
右の全てにチェックが入った
パート・アルバイトの方です。

- check 週の所定労働時間が20時間以上
- check 所定内賃金が月額8.8万円以上※
- check 2ヶ月を超える雇用の見込みがある
- check 学生ではない

※基本給及び諸手当を指します。ただし、通勤手当・残業代・賞与等は含みません。

社会保険に加入するメリット

パート・アルバイトの方が**社会保険**(厚生年金保険・健康保険)に加入することにより、
社会保険料のご負担が変わりますが、
パート・アルバイトの方の**保障が充実します。**

年金

老後・障害・死亡の保障が
さらに充実!

- 1階(基礎年金部分)に加えて2階(報酬比例部分)の上乗せ。
- より軽い障害にも保障範囲が広がります。

医療保険

あんしんの医療保険が**もっと充実!**

- 傷病手当金 病休期間中、給与の2/3相当を支給
- 出産手当金 産休期間中、給与の2/3相当を支給

社内準備のステップは4つ!

① 加入対象者の把握

まずは、社内の加入対象者を把握しましょう。

② 社内周知

社内の加入対象者に周知しましょう。

③ 従業員とのコミュニケーション

必要に応じて説明会や個人面談を実施しましょう。

④ 書類の作成・届出(オンライン)

厚生年金保険の「被保険者資格取得届」をオンラインで届け出ましょう。



「適用拡大の手続き」に関するご案内

<https://www.nenkin.go.jp/tokusetsu/tekiyokakudai.html>



オンライン申請に関するご案内

<https://www.nenkin.go.jp/denshibenri/index.html>



支援制度のご案内



キャリアアップ助成金 ご案内

社会保険適用時
処遇改善コース

https://www.mhlw.go.jp/stf/seisakunitsuite/bunya/koyou_roudou/koyou/kyufukin/syakaihoken_tekiyou.html



その他コース

(賃金規定等改定コース等)

https://www.mhlw.go.jp/stf/seisakunitsuite/bunya/koyou_roudou/part_haken/jigyounushi/career.html



申請は
都道府県労働局 ハローワーク

<https://www.mhlw.go.jp/content/11910500/001239298.pdf>



専門家活用支援事業 ご案内

適用拡大に関するノウハウ豊かな社会保険労務士を無料で派遣します。適用拡大への対応方針の検討、従業員への説明のサポート、手続きに関するアドバイスなど気軽にご相談いただけます。



詳しくは
適用拡大特設サイト

<https://www.mhlw.go.jp/tekiyokakudai/index.html>

