

ハローワークレポート **ねむろ**

令和6年6月内容 (令和6年7月30日発行)

—誰もが安心して働ける北海道を目指して—



厚生労働省 北海道労働局 **根室公共職業安定所**

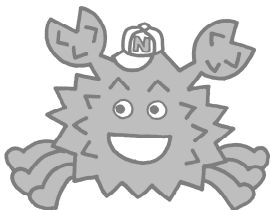
WEBサイト https://jsite.mhlw.go.jp/hokkaido-hellowork/newpage_00076.html

電話番号 0153-23-2161

所在地 〒087-8609 根室市弥栄町1丁目18番地 根室地方合同庁舎4階

目 次

1	職業紹介業務取扱状況 (全所計)	
(1)	職業紹介状況	P 1
(2)	新規求職者の就業・不就業の状態	P 1
(3)	産業別新規求人数	P 2
(4)	新規求人数と新規求職申込件数の推移	P 2
(5)	新規求職・求人、有効求職・求人、求人倍率の推移	P 3
1-1	職業紹介業務取扱状況 (根室本所)	
(1)	職業紹介状況	P 4
(2)	新規求職者の就業・不就業の状態	P 4
(3)	産業別新規求人数	P 5
(4)	新規求人数と新規求職申込件数の推移	P 5
1-2	職業紹介業務取扱状況 (中標津分室)	
(1)	職業紹介状況	P 6
(2)	新規求職者の就業・不就業の状態	P 6
(3)	産業別新規求人数	P 7
(4)	新規求人数と新規求職申込件数の推移	P 7
2	有効求人倍率の推移	P 8
3	中・高齢者の職業紹介業務取扱状況	P 8
4	障害者の職業紹介業務取扱状況 等	
(1)	職業紹介状況	P 9
(2)	障害者の登録状況	P 9
(3)	障害者の雇用状況	P 9
5	季節労働者の職業紹介業務取扱状況	P 9
6	新規学校卒業者の職業紹介業務取扱状況	
(1)	中学校の状況	P 10
(2)	高等学校の状況	P 10
(3)	産業別・職業別求人数 (管内・高等学校)	P 11
7	雇用保険業務取扱状況	
(1)	適用状況	P 12
(2)	給付状況	P 12



(注) ハローワークインターネットサービスの機能拡充に伴い、令和3年9月以降の数値には、ハローワークに
来所せず、オンライン上で求職登録した求職者や、求職者がハローワークインターネットサービスの求人
に直接応募した就職件数等が含まれている。

1 職業紹介業務取扱状況（全所計）

（1）職業紹介状況

（単位：件、人、倍、%、ポイント）

年 月	令和6年	令和5年	前年比・差	今年度	前年度	前年比・差	前年度
項 目	6月	6月		累計	累計		計
新規求職申込件数	177	173	2.3	666	650	2.5	2,334
うち45歳以上	92	109	▲ 15.6	385	384	0.3	1,311
うち雇用保険受給者	40	46	▲ 13.0	199	215	▲ 7.4	609
月間有効求職者数	806	825	▲ 2.3	2,527	2,657	▲ 4.9	9,665
うち45歳以上	472	503	▲ 6.2	1,521	1,581	▲ 3.8	5,630
うち雇用保険受給者	290	333	▲ 12.9	902	1,010	▲ 10.7	3,657
新規求人数	482	447	7.8	1,487	1,359	9.4	5,786
月間有効求人数	1,364	1,276	6.9	4,165	4,095	1.7	16,280
有効求人倍率	1.69	1.55	0.14 P	1.65	1.54	0.11 P	1.68
就職件数	84	74	13.5	286	266	7.5	897
うち45歳以上	41	35	17.1	153	129	18.6	437
うち雇用保険受給者	22	14	57.1	77	69	11.6	241

（注）新規学卒を除き、パートを含む常用 （注）根室本所と中標津分室の合計

（2）新規求職者の就業・不就業の状態

（単位：人、%）

年 月	令和6年	令和5年	前年比	今年度	前年度	前年比	前年度	
項 目	6月	6月		累計	累計		計	
新規求職申込件数【常用パートを除く】	102	106	▲ 3.8	365	363	0.6	1,341	
（ ）内は雇用保険受給者で内数	（ 30）	（ 29）	（ 3.4）	（ 137）	（ 131）	（ 4.6）	（ 386）	
就業・不就業の状態	1. 在職者	33	35	▲ 5.7	85	85	0.0	422
	（1）雇用者	33	35	▲ 5.7	83	83	0.0	413
	（2）その他	0	0	-	2	2	0.0	9
	2. 離職者	61	60	1.7	257	244	5.3	815
	（1）前職雇用者	59	59	0.0	252	240	5.0	790
	イ. 定年到達者	0	2	▲ 100.0	5	4	25.0	16
		（ 0）	（ 1）	（▲ 100.0）	（ 2）	（ 2）	（ 0.0）	（ 5）
	ロ. 事業主都合離職者	11	18	▲ 38.9	52	75	▲ 30.7	196
		（ 5）	（ 11）	（▲ 54.5）	（ 29）	（ 47）	（▲ 38.3）	（ 99）
	ハ. 自己都合離職者	47	38	23.7	192	160	20.0	574
		（ 25）	（ 16）	（ 56.3）	（ 104）	（ 80）	（ 30.0）	（ 277）
	ニ. その他	1	1	0.0	3	1	200.0	4
		（ 0）	（ 0）	（ - ）	（ 0）	（ 0）	（ - ）	（ 0）
	（2）前職自営、その他	2	1	100.0	5	4	25.0	25
3. 無業者	8	11	▲ 27.3	23	34	▲ 32.4	104	
（1）家事、育児等従事者	1	2	▲ 50.0	1	4	▲ 75.0	19	
（2）その他	7	9	▲ 22.2	22	30	▲ 26.7	85	

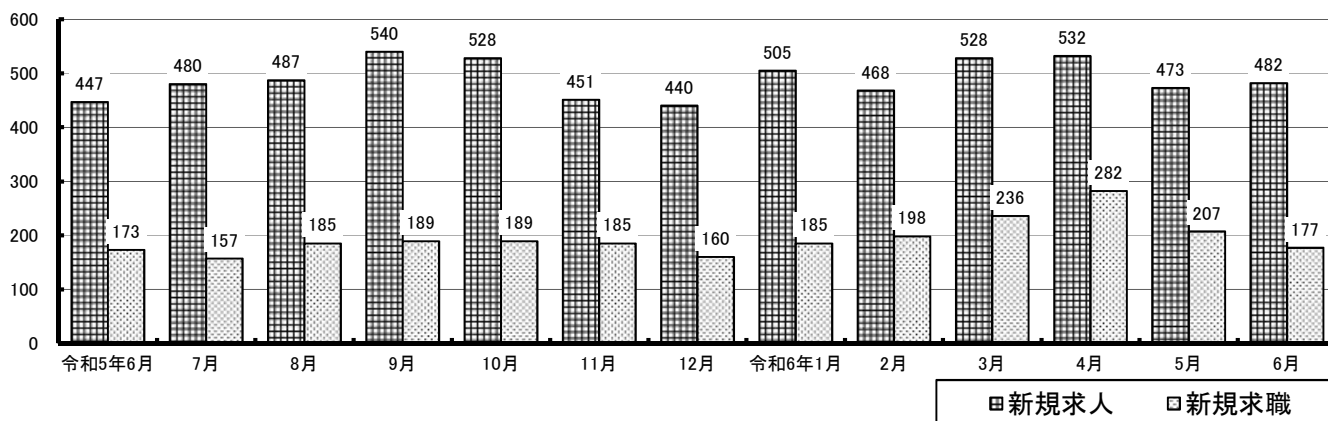
(3) 産業別新規求人人数

(単位：人、%)

項目	年月	令和6年 6月	令和5年 6月	前年比	今年度 累計	前年度 累計	前年比	前年度 計
A, B 農, 林, 漁業		28	36	▲ 22.2	98	90	8.9	359
C 鉱業, 採石業, 砂利採取業		2	1	100.0	2	2	0.0	12
D 建設業		56	38	47.4	170	140	21.4	566
E 製造業		77	95	▲ 18.9	238	268	▲ 11.2	1,116
09 食料品製造業		74	81	▲ 8.6	208	216	▲ 3.7	960
F 電気・ガス・熱供給・水道業		1	1	0.0	17	6	183.3	62
G 情報通信業		2	4	▲ 50.0	9	10	▲ 10.0	45
H 運輸業, 郵便業		22	26	▲ 15.4	57	53	7.5	209
I 卸売業, 小売業		74	66	12.1	199	159	25.2	713
J 金融業, 保険業		7		-	8	13	▲ 38.5	44
K 不動産業, 物品賃貸業		3	1	200.0	7	1	600.0	18
L 学術研究, 専門・技術サービス業		8	3	166.7	13	17	▲ 23.5	46
M 宿泊業, 飲食サービス業		42	43	▲ 2.3	103	97	6.2	362
N 生活関連サービス業, 娯楽業		14	9	55.6	30	24	25.0	99
O 教育, 学習支援業		7		-	16	11	45.5	55
P 医療, 福祉		65	71	▲ 8.5	243	252	▲ 3.6	1,012
Q 複合サービス事業		13	9	44.4	51	50	2.0	180
R サービス業 (他に分類されないもの)		34	35	▲ 2.9	140	109	28.4	483
S, T 公務 (他に分類されるものを除く)・その他		27	9	200.0	86	57	50.9	405
合計		482	447	7.8	1,487	1,359	9.4	5,786

(注) 新規学卒を除き、パートを含む常用

(4) 新規求人人数と新規求職申込件数の推移



※※ 求人・求職の動向 ※※ (全所計)

- ◎ 新規求職申込件数は前年同月比2.3%増加の177件、月間有効求職者数は前年同月比2.3%減少の806人となった。
- ◎ 新規求人数は前年同月比7.8%増加の482人、月間有効求人数は前年同月比6.9%増加の1,364人となった。
- ◎ 有効求人倍率は1.69倍となり、前年同月を0.14ポイント上回った。

(5) 新規求職・求人、有効求職・求人、求人倍率の推移

(単位：件、人、倍、%、ポイント)

年度	新規求職		新規求人数		新規求人倍率		月間有効求職者数		月間有効求人数		月間有効求人倍率	
	申込件数	前年比	前年比	前年比	前年差	前年比	前年比	前年比	前年比	前年比	前年差	
令和2年度	2,370	▲ 2.6	6,278	14.7	2.65	0.35	11,327	1.0	17,024	17.3	1.50	0.22
	1,440	▲ 5.7	4,123	▲ 2.1	2.86	0.10	6,645	5.4	11,188	▲ 4.2	1.68	▲ 0.17
令和3年度	2,320	▲ 2.1	6,545	4.3	2.82	0.17	10,550	▲ 6.9	18,063	6.1	1.71	0.21
	1,369	▲ 4.9	4,353	5.6	3.18	0.32	5,926	▲ 10.8	12,101	8.2	2.04	0.36
令和4年度	2,408	3.8	6,991	6.8	2.90	0.08	9,416	▲ 10.7	19,724	9.2	2.09	0.38
	1,424	4.0	4,665	7.2	3.28	0.10	5,258	▲ 11.3	13,294	9.9	2.53	0.49
令和5年度	2,334	▲ 3.1	5,786	▲ 17.2	2.48	▲ 0.42	9,665	2.6	16,280	▲ 17.5	1.68	▲ 0.41
	1,341	▲ 5.8	3,935	▲ 15.6	2.93	▲ 0.35	5,333	1.4	11,086	▲ 16.6	2.08	▲ 0.45
4	293	▲ 5.8	488	▲ 24.1	1.67	▲ 0.40	939	▲ 0.6	1,454	▲ 12.1	1.55	▲ 0.20
	164	3.8	357	▲ 20.0	2.18	▲ 0.64	526	1.7	978	▲ 13.1	1.86	▲ 0.32
5	184	▲ 5.2	424	▲ 16.2	2.30	▲ 0.31	893	▲ 0.6	1,365	▲ 17.8	1.53	▲ 0.32
	93	▲ 20.5	287	▲ 13.3	3.09	0.26	472	▲ 3.5	928	▲ 18.4	1.97	▲ 0.36
6	173	1.2	447	▲ 32.8	2.58	▲ 1.31	825	▲ 1.6	1,276	▲ 25.2	1.55	▲ 0.48
	106	5.0	295	▲ 35.3	2.78	▲ 1.73	440	▲ 1.1	894	▲ 23.6	2.03	▲ 0.60
7	157	5.4	480	▲ 26.5	3.06	▲ 1.32	773	6.6	1,208	▲ 29.7	1.56	▲ 0.81
	93	▲ 4.1	340	▲ 22.9	3.66	▲ 0.89	423	7.6	820	▲ 29.9	1.94	▲ 1.04
8	185	▲ 7.0	487	▲ 6.7	2.63	0.01	782	2.6	1,325	▲ 22.8	1.69	▲ 0.56
	109	▲ 15.5	312	▲ 8.8	2.86	0.21	435	4.3	908	▲ 21.7	2.09	▲ 0.69
9	189	18.1	540	▲ 12.2	2.86	▲ 0.98	801	8.5	1,438	▲ 14.7	1.80	▲ 0.48
	100	0.0	355	▲ 14.9	3.55	▲ 0.62	430	4.6	973	▲ 14.1	2.26	▲ 0.50
上期	1,181	▲ 0.3	2,866	▲ 20.5	2.43	▲ 0.61	5,013	2.2	8,066	▲ 20.4	1.61	▲ 0.46
	665	▲ 5.3	1,946	▲ 20.0	2.93	▲ 0.54	2,726	2.0	5,501	▲ 20.2	2.02	▲ 0.56
10	189	▲ 3.6	528	▲ 18.6	2.79	▲ 0.52	804	5.9	1,427	▲ 14.4	1.77	▲ 0.43
	105	▲ 13.2	378	▲ 14.9	3.60	▲ 0.07	427	▲ 1.8	956	▲ 14.6	2.24	▲ 0.33
11	185	26.7	451	▲ 2.0	2.44	▲ 0.71	761	10.1	1,425	▲ 12.6	1.87	▲ 0.49
	113	44.9	320	8.8	2.83	▲ 0.94	423	10.2	999	▲ 9.0	2.36	▲ 0.50
12	160	29.0	440	▲ 23.3	2.75	▲ 1.88	726	11.3	1,326	▲ 16.3	1.83	▲ 0.60
	100	22.0	297	▲ 23.1	2.97	▲ 1.74	416	10.1	932	▲ 12.0	2.24	▲ 0.56
1	185	▲ 24.5	505	▲ 13.5	2.73	0.35	741	1.4	1,313	▲ 16.3	1.77	▲ 0.38
	110	▲ 19.7	335	▲ 18.7	3.05	0.04	425	1.2	894	▲ 16.1	2.10	▲ 0.44
2	198	▲ 11.6	468	▲ 5.8	2.36	0.14	782	0.3	1,349	▲ 13.0	1.73	▲ 0.26
	111	▲ 23.4	312	▲ 0.6	2.81	0.64	445	▲ 2.8	897	▲ 12.7	2.02	▲ 0.22
3	236	▲ 18.3	528	▲ 15.2	2.24	0.08	838	▲ 6.6	1,374	▲ 13.3	1.64	▲ 0.13
	137	▲ 13.8	347	▲ 9.2	2.53	0.13	471	▲ 7.8	907	▲ 11.8	1.93	▲ 0.08
下期	1,153	▲ 5.8	2,920	▲ 13.8	2.53	▲ 0.24	4,652	3.1	8,214	▲ 14.3	1.77	▲ 0.36
	676	▲ 6.4	1,989	▲ 10.9	2.94	▲ 0.15	2,607	0.8	5,585	▲ 12.7	2.14	▲ 0.33
令和6年度												
4	282	▲ 3.8	532	9.0	1.89	0.22	877	▲ 6.6	1,393	▲ 4.2	1.59	0.04
	150	▲ 8.5	343	▲ 3.9	2.29	0.11	486	▲ 7.6	932	▲ 4.7	1.92	0.06
5	207	12.5	473	11.6	2.29	▲ 0.01	844	▲ 5.5	1,408	3.2	1.67	0.14
	113	21.5	323	12.5	2.86	▲ 0.23	462	▲ 2.1	943	1.6	2.04	0.07
6	177	2.3	482	7.8	2.72	0.14	806	▲ 2.3	1,364	6.9	1.69	0.14
	102	▲ 3.8	304	3.1	2.98	0.20	443	0.7	903	1.0	2.04	0.01
7												
8												
9												
上期												
10												
11												
12												
1												
2												
3												
下期												

(注) 新規学卒を除き、パートを含む常用(各欄の下段はパートを除く常用)

1-1 職業紹介業務取扱状況（根室本所）

(1) 職業紹介状況

(単位：件、人、倍、%、ポイント)

年 月	令和6年	令和5年	前年比・差	今年度	前年度	前年比・差	前年度
項 目	6月	6月		累計	累計		計
新規求職申込件数	81	73	11.0	266	259	2.7	991
うち45歳以上	39	49	▲ 20.4	154	160	▲ 3.8	595
うち雇用保険受給者	24	15	60.0	87	78	11.5	252
月間有効求職者数	316	333	▲ 5.1	996	1,075	▲ 7.3	4,015
うち45歳以上	181	208	▲ 13.0	607	660	▲ 8.0	2,395
うち雇用保険受給者	107	116	▲ 7.8	327	379	▲ 13.7	1,408
新規求人数	272	248	9.7	840	789	6.5	3,348
月間有効求人数	754	748	0.8	2,362	2,275	3.8	9,280
有効求人倍率	2.39	2.25	0.14 P	2.37	2.12	0.25 P	2.31
就職件数	32	29	10.3	118	100	18.0	362
うち45歳以上	14	17	▲ 17.6	66	54	22.2	197
うち雇用保険受給者	6	1	500.0	25	20	25.0	94

(注) 新規学卒を除き、パートを含む常用 (注) 根室本所の管轄地域…根室市、別海町

(2) 新規求職者の就業・不就業の状態

(単位：人、%)

年 月	令和6年	令和5年	前年比	今年度	前年度	前年比	前年度
項 目	6月	6月		累計	累計		計
新規求職申込件数【常用パートを除く】	48	49	▲ 2.0	149	156	▲ 4.5	588
() 内は雇用保険受給者で内数	(19)	(9)	(111.1)	(61)	(46)	(32.6)	(161)
1. 在職者	12	19	▲ 36.8	34	40	▲ 15.0	180
(1) 雇用者	12	19	▲ 36.8	32	39	▲ 17.9	178
(2) その他	0	0	-	2	1	100.0	2
2. 離職者	32	24	33.3	104	94	10.6	338
(1) 前職雇用者	32	24	33.3	102	94	8.5	330
イ. 定年到達者	0	2	▲ 100.0	2	3	▲ 33.3	9
	(0)	(1)	(▲ 100.0)	(0)	(1)	(▲ 100.0)	(1)
ロ. 事業主都合離職者	7	5	40.0	24	37	▲ 35.1	87
	(4)	(2)	(100.0)	(17)	(20)	(▲ 15.0)	(41)
ハ. 自己都合離職者	24	17	41.2	74	54	37.0	232
	(15)	(6)	(150.0)	(44)	(25)	(76.0)	(117)
ニ. その他	1	0	-	2	0	-	2
	(0)	(0)	(-)	(0)	(0)	(-)	(0)
(2) 前職自営、その他	0	0	-	2	0	-	8
3. 無業者	4	6	▲ 33.3	11	22	▲ 50.0	70
(1) 家事、育児等従事者	0	1	▲ 100.0	0	3	▲ 100.0	14
(2) その他	4	5	▲ 20.0	11	19	▲ 42.1	56

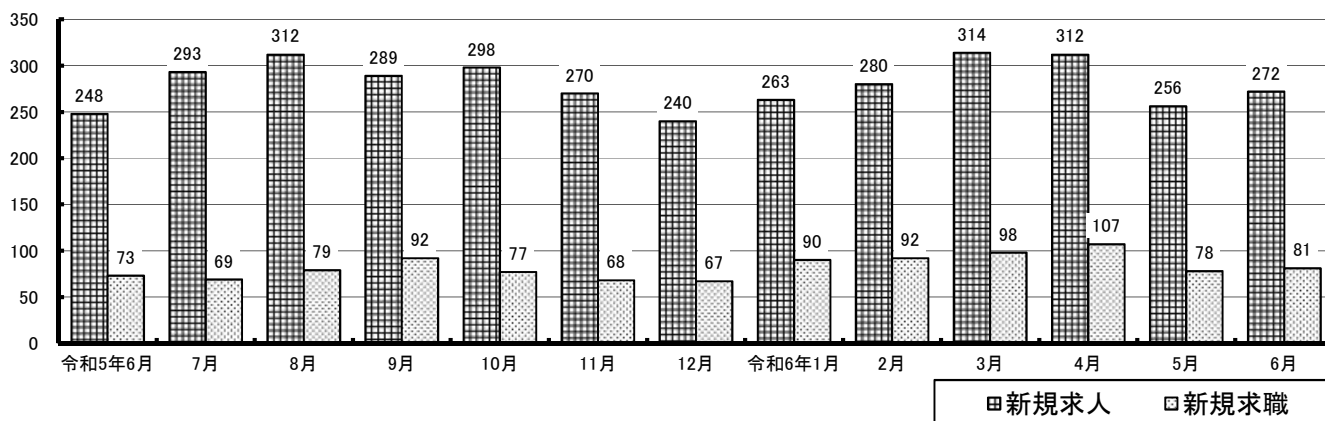
(3) 産業別新規求人人数

(単位：人、%)

項目	年月	令和6年 6月	令和5年 6月	前年比	今年度 累計	前年度 累計	前年比	前年度 計
A, B 農, 林, 漁業		6	14	▲ 57.1	28	28	0.0	109
C 鉱業, 採石業, 砂利採取業		1	1	0.0	1	2	▲ 50.0	11
D 建設業		23	18	27.8	73	62	17.7	239
E 製造業		74	79	▲ 6.3	205	212	▲ 3.3	915
09 食料品製造業		74	68	8.8	191	187	2.1	846
F 電気・ガス・熱供給・水道業				-	15	4	275.0	54
G 情報通信業		1	1	0.0	8	2	300.0	32
H 運輸業, 郵便業		15	13	15.4	37	32	15.6	112
I 卸売業, 小売業		26	18	44.4	85	70	21.4	346
J 金融業, 保険業		7		-	8	11	▲ 27.3	35
K 不動産業, 物品賃貸業		3		-	6		-	6
L 学術研究, 専門・技術サービス業		2	2	0.0	3	4	▲ 25.0	13
M 宿泊業, 飲食サービス業		12	12	0.0	20	31	▲ 35.5	95
N 生活関連サービス業, 娯楽業		8	7	14.3	14	16	▲ 12.5	57
O 教育, 学習支援業		3		-	8	5	60.0	25
P 医療, 福祉		47	51	▲ 7.8	158	171	▲ 7.6	655
Q 複合サービス事業		7	7	0.0	40	40	0.0	149
R サービス業 (他に分類されないもの)		11	16	▲ 31.3	50	43	16.3	168
S, T 公務 (他に分類されるものを除く)・その他		26	9	188.9	81	56	44.6	327
合計		272	248	9.7	840	789	6.5	3,348

(注) 新規学卒を除き、パートを含む常用

(4) 新規求人人数と新規求職申込件数の推移



※※ 求人・求職の動向 ※※ (根室本所)

- ◎ 新規求職申込件数は前年同月比11.0%増加の81件、月間有効求職者数は前年同月比5.1%減少の316人となった。
- ◎ 新規求人数は前年同月比9.7%増加の272人となった。
産業別に見ると、「農, 林, 漁業」(前年同月比▲57.1%、▲8人)、「サービス業」(同▲31.3%、▲5人)、「製造業」(同▲6.3%、▲5人)などで減少が見られたものの、「公務・その他」(同188.9%、17人)、「卸売業, 小売業」(同44.4%、8人)、「金融業, 保険業」(同7人)などで増加が見られた。
- ◎ 月間有効求人数は前年同月比0.8%増加の754人となった。
- ◎ 有効求人倍率は2.39倍となり、前年同月を0.14ポイント上回った。

1-2 職業紹介業務取扱状況（中標津分室）

(1) 職業紹介状況

(単位：件、人、倍、%、ポイント)

年 月	令和6年	令和5年	前年比・差	今年度	前年度	前年比・差	前年度
項 目	6月	6月		累計	累計		計
新規求職申込件数	96	100	▲ 4.0	400	391	2.3	1,343
うち45歳以上	53	60	▲ 11.7	231	224	3.1	716
うち雇用保険受給者	16	31	▲ 48.4	112	137	▲ 18.2	357
月間有効求職者数	490	492	▲ 0.4	1,531	1,582	▲ 3.2	5,650
うち45歳以上	291	295	▲ 1.4	914	921	▲ 0.8	3,235
うち雇用保険受給者	183	217	▲ 15.7	575	631	▲ 8.9	2,249
新規求人数	210	199	5.5	647	570	13.5	2,438
月間有効求人数	610	528	15.5	1,803	1,820	▲ 0.9	7,000
有効求人倍率	1.24	1.07	0.17 P	1.18	1.15	0.03 P	1.24
就職件数	52	45	15.6	168	166	1.2	535
うち45歳以上	27	18	50.0	87	75	16.0	240
うち雇用保険受給者	16	13	23.1	52	49	6.1	147

(注) 新規学卒を除き、パートを含む常用 (注) 中標津分室の管轄地域…中標津町、標津町、羅臼町

(2) 新規求職者の就業・不就業の状態

(単位：人、%)

年 月	令和6年	令和5年	前年比	今年度	前年度	前年比	前年度	
項 目	6月	6月		累計	累計		計	
新規求職申込件数【常用パートを除く】	54	57	▲ 5.3	216	207	4.3	753	
() 内は雇用保険受給者で内数	(11)	(20)	(▲ 45.0)	(76)	(85)	(▲ 10.6)	(225)	
就業・不就業の状態	1. 在職者	21	16	31.3	51	45	13.3	242
	(1) 雇用者	21	16	31.3	51	44	15.9	235
	(2) その他	0	0	-	0	1	▲ 100.0	7
	2. 離職者	29	36	▲ 19.4	153	150	2.0	447
	(1) 前職雇用者	27	35	▲ 22.9	150	146	2.7	460
	イ. 定年到達者	0	0	-	3	1	200.0	7
	ロ. 事業主都合離職者	(0)	(0)	(-)	(2)	(1)	(100.0)	(4)
	ハ. 自己都合離職者	4	13	▲ 69.2	28	38	▲ 26.3	109
	ニ. その他	(1)	(9)	(▲ 88.9)	(12)	(27)	(▲ 55.6)	(58)
	(2) 前職自営、その他	23	21	9.5	118	106	11.3	342
	(10)	(10)	(10)	(0.0)	(60)	(55)	(9.1)	(160)
	ニ. その他	0	1	▲ 100.0	1	1	0.0	2
	(0)	(0)	(0)	(-)	(0)	(0)	(-)	(0)
	(2) 前職自営、その他	2	1	100.0	3	4	▲ 25.0	17
3. 無業者	4	5	▲ 20.0	12	12	0.0	34	
(1) 家事、育児等従事者	1	1	0.0	1	1	0.0	5	
(2) その他	3	4	▲ 25.0	11	11	0.0	29	

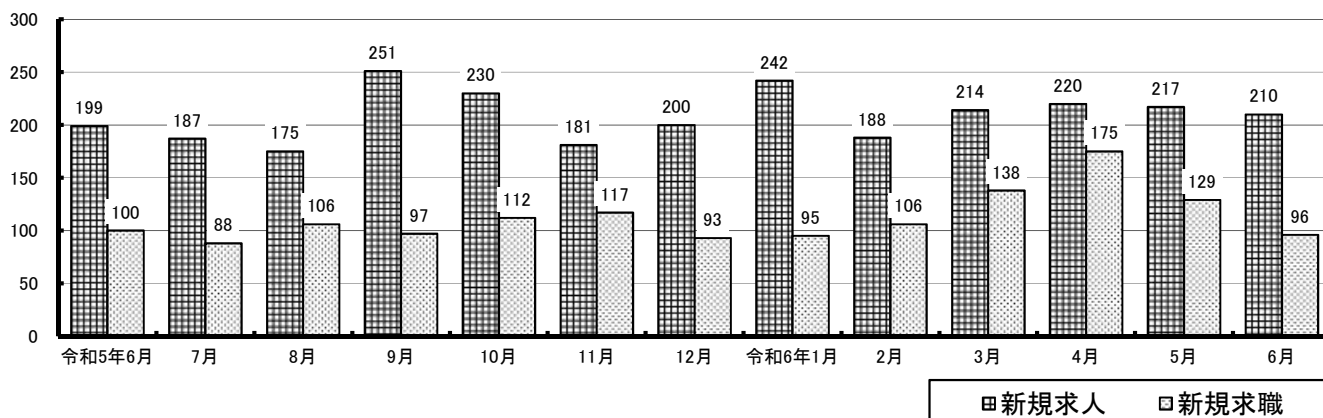
(3) 産業別新規求人人数

(単位：人、%)

項目	年月	令和6年 6月	令和5年 6月	前年比	今年度 累計	前年度 累計	前年比	前年度 計
A, B 農, 林, 漁業		22	22	0.0	70	62	12.9	250
C 鉱業, 採石業, 砂利採取業		1		-	1		-	1
D 建設業		33	20	65.0	97	78	24.4	327
E 製造業		3	16	▲ 81.3	33	56	▲ 41.1	201
09 食料品製造業			13	▲ 100.0	17	29	▲ 41.4	114
F 電気・ガス・熱供給・水道業		1	1	0.0	2	2	0.0	8
G 情報通信業		1	3	▲ 66.7	1	8	▲ 87.5	13
H 運輸業, 郵便業		7	13	▲ 46.2	20	21	▲ 4.8	97
I 卸売業, 小売業		48	48	0.0	114	89	28.1	367
J 金融業, 保険業				-		2	▲ 100.0	9
K 不動産業, 物品賃貸業			1	▲ 100.0	1	1	0.0	12
L 学術研究, 専門・技術サービス業		6	1	500.0	10	13	▲ 23.1	33
M 宿泊業, 飲食サービス業		30	31	▲ 3.2	83	66	25.8	267
N 生活関連サービス業, 娯楽業		6	2	200.0	16	8	100.0	42
O 教育, 学習支援業		4		-	8	6	33.3	30
P 医療, 福祉		18	20	▲ 10.0	85	81	4.9	357
Q 複合サービス事業		6	2	200.0	11	10	10.0	31
R サービス業 (他に分類されないもの)		23	19	21.1	90	66	36.4	315
S, T 公務 (他に分類されるものを除く)・その他		1		-	5	1	400.0	78
合計		210	199	5.5	647	570	13.5	2,438

(注) 新規学卒を除き、パートを含む常用

(4) 新規求人人数と新規求職申込件数の推移



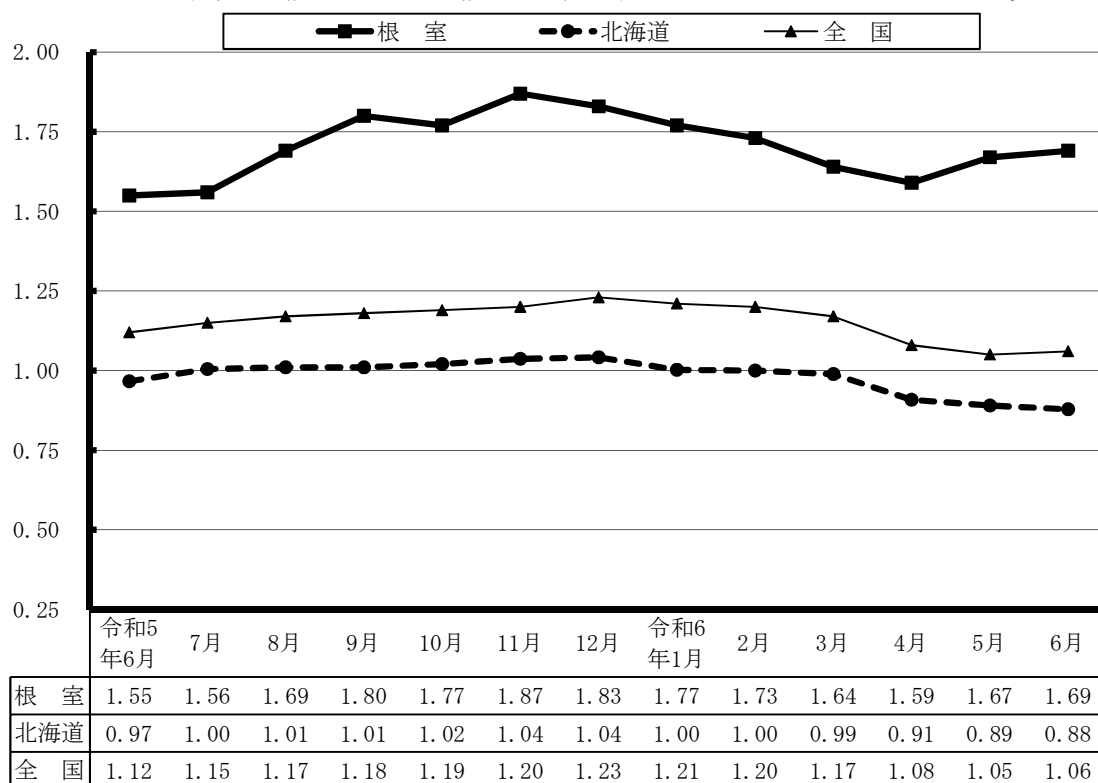
■新規求人 □新規求職

※※ 求人・求職の動向 ※※ (中標津分室)

- ◎ 新規求職申込件数は前年同月比4.0%減少の96件、月間有効求職者数は前年同月比0.4%減少の490人となった。
- ◎ 新規求人数は前年同月比5.5%増加の210人となった。
産業別に見ると、「製造業」(前年同月比▲81.3%、▲13人)、「運輸業, 郵便業」(同▲46.2%、▲6人)などで減少が見られたものの、「建設業」(同65.0%、13人)、「学術研究, 専門・技術サービス業」(同500.0%、5人)、などで増加が見られた。
月間有効求人数は前年同月比15.5%増加の610人となった。
- ◎ 有効求人倍率は1.24倍となり、前年同月を0.17ポイント上回った。

2 有効求人倍率の推移

6月の有効求人倍率は1.69倍となり、前年同月を0.14ポイント上回った。



(注) 新規学卒を除き、パートを含む常用

3 中・高齢者の職業紹介業務取扱状況

(単位：件、人、%)

年月		令和6年	令和5年	前年比	今年度	前年度	前年比	前年度
項目		6月	6月		累計	累計		計
全数 (45歳以上)	新規求職申込件数	92	109	▲ 15.6	385	384	0.3	1,311
	月間有効求職者数	472	503	▲ 6.2	1,521	1,581	▲ 3.8	5,630
	就職件数	41	35	17.1	153	129	18.6	437
	うち雇用保険受給者	11	8	37.5	42	38	10.5	125
55歳以上	新規求職申込件数	54	70	▲ 22.9	253	254	▲ 0.4	846
	月間有効求職者数	312	334	▲ 6.6	1,003	1,037	▲ 3.3	3,575
	就職件数	20	21	▲ 4.8	86	67	28.4	230

(注) パートを含む常用

4 障害者の職業紹介業務取扱状況等

(1) 職業紹介状況

(単位：件、人、%)

項目	年月	令和6年 6月	令和5年 6月	前年比	今年度 累計	前年度 累計	前年比	前年度 計
新規求職申込件数		4	10	▲60.0	18	24	▲25.0	107
月間有効求職者数		104	122	▲14.8	310	348	▲10.9	1,474
就職件数		4	0	-	12	11	9.1	53

(注) パートを含む常用

(2) 障害者の登録状況

(単位：人)

区分	項目	登録者数	有効中 の者	就業中 の者	保留中 の者
計		556	104	301	151
身体障害者		200	38	98	64
知的障害者		195	27	129	39
精神障害者		138	35	64	39
その他の障害者		23	4	10	9

(3) 障害者の雇用状況

民間企業 (法定雇用率2.3%、43.5人以上)

(単位：所、人、%) (各年6月1日現在)

区分	項目	対象 企業数	雇用状況			達成企業 の割合
			対象労働者数	障害者数	実雇用率	
根室	令和5年	56	4,599.0	135.0	2.94	57.1
	令和4年	58	4,787.5	122.0	2.55	48.3
北海道	令和5年	3,895	668,944.0	17,255.0	2.58	53.1
	令和4年	3,928	666,021.0	16,234.5	2.44	51.3
全国	令和5年	108,202	27,523,661.0	642,178.0	2.33	50.1
	令和4年	107,691	27,281,606.5	613,958.0	2.25	48.3

5 季節労働者の職業紹介業務取扱状況

(単位：件、人、%)

項目	年月	令和6年 6月	令和5年 6月	前年比	今年度 累計	前年度 累計	前年比	前年度 計
新規求職申込件数		14	21	▲33.3	171	153	11.8	1,126
新規求人数		22	23	▲4.3	94	60	56.7	226
就職件数		4	1	300.0	14	12	16.7	25

6 新規学校卒業者の職業紹介業務取扱状況

(1) 中学校の状況

(単位：人、倍、%、ポイント)

4月末現在

年次 項目	令和6年3月卒				令和5年3月卒				前年比・差			
	計	管内	道内	道外	計	管内	道内	道外	計	管内	道内	道外
求職者数	0	/	/	/	0	/	/	/	-	/	/	/
男	0	/	/	/	0	/	/	/	-	/	/	/
女	0	/	/	/	0	/	/	/	-	/	/	/
求人人数	2	0	0	2	3	0	0	3	▲33.3	-	-	▲33.3
求人倍率	-	/	/	/	-	/	/	/	-	/	/	/
就職内定者数	0	/	/	/	0	/	/	/	/	/	/	/
男	0	/	/	/	0	/	/	/	/	/	/	/
女	0	/	/	/	0	/	/	/	/	/	/	/
就職内定率	-	/	/	/	-	/	/	/	/	/	/	/

(注) 「求人人数」の「管内/道内/道外」は求人受理地別

(2) 高等学校の状況

(単位：人、倍、%、ポイント)

4月末現在

年次 項目	令和6年3月卒				令和5年3月卒				前年比・差			
	計	管内	道内	道外	計	管内	道内	道外	計	管内	道内	道外
求職者数	123	/	/	/	113	/	/	/	8.8	/	/	/
男	64	/	/	/	59	/	/	/	8.5	/	/	/
女	59	/	/	/	54	/	/	/	9.3	/	/	/
求人人数	468	381	81	6	461	381	73	7	1.5	0.0	11.0	▲14.3
求人倍率	3.80	3.10	/	/	4.08	3.37	/	/	▲0.28	▲0.27	/	/
就職内定者数	122	78	35	9	113	74	32	7	8.0	5.4	9.4	28.6
男	64	40	19	5	59	43	13	3	8.5	▲7.0	46.2	66.7
女	58	38	16	4	54	31	19	4	7.4	22.6	▲15.8	0.0
就職内定率	99.2	/	/	/	100.0	/	/	/	▲0.8	/	/	/

(注) 根室本所管内2校、中標津分室管内5校 (注) 「求人人数」「就職内定者数」の「管内/道内/道外」は求人受理地別

(3) 産業別・職業別求人数（管内・高等学校）

（単位：人、％）

4月末現在

年次		令和6年	令和5年	前年比
産業別・職業別		3月卒	3月卒	
産 業 別	A, B 農, 林, 漁業	27	32	▲ 15.6
	C 鉱業, 採石業, 砂利採取業	0	1	▲ 100.0
	D 建設業	100	94	6.4
	E 製造業	59	46	28.3
	09 食料品製造業	46	32	43.8
	10 飲料・たばこ・飼料製造業	1	1	0.0
	11 繊維工業	0	0	-
	12 木材・木製品製造業	3	0	-
	13 家具・装備品製造業	0	0	-
	15 印刷・同関連業	0	2	▲ 100.0
	21 窯業・土石製品製造業	0	0	-
	22 鉄鋼業	0	0	-
	24 金属製品製造業	0	0	-
	25 はん用機械器具製造業	0	0	-
	26 生産用機械器具製造業	0	0	-
	27 業務用機械器具製造業	0	0	-
	29 電気機械器具製造業	0	0	-
	その他の製造業	9	11	▲ 18.2
	F 電気・ガス・熱供給・水道業	3	3	0.0
	G 情報通信業	0	3	▲ 100.0
H 運輸業, 郵便業	2	1	100.0	
I 卸売業, 小売業	40	41	▲ 2.4	
50～55 卸売業	7	4	75.0	
56～61 小売業	33	37	▲ 10.8	
J 金融業, 保険業	20	20	0.0	
K 不動産業, 物品賃貸業	2	5	▲ 60.0	
M 宿泊業, 飲食サービス業	6	8	▲ 25.0	
75 宿泊業	1	1	0.0	
76～77 飲食サービス業	5	7	▲ 28.6	
O 教育, 学習支援業	44	44	0.0	
P 医療, 福祉				
L 学術研究, 専門・技術サービス業				
N 生活関連サービス業, 娯楽業	78	83	▲ 6.0	
Q 複合サービス事業				
R サービス業（他に分類されないもの）				
S, T 公務, その他	0	0	-	
合計		381	381	0.0
職 業 別	A～C 専門, 技術, 管理, 事務	107	102	4.9
	D 販売	57	61	▲ 6.6
	E サービス	48	50	▲ 4.0
	I 生産工程	68	60	13.3
	上記以外の職業	101	108	▲ 6.5

7 雇用保険業務取扱状況

(1) 適用状況

(単位：所、人、%)

年 月		当年	前年	前年比	今年度	前年度	前年比	前年度
項 目		6月	6月		累計	累計		計
月末適用事業所数		1,839	1,832	0.4				1,838
月末被保険者数		16,574	16,480	0.6				15,671
一般被保険者	月末被保険者数	13,896	13,778	0.9				13,753
	資格取得者数	158	178	▲ 11.2	927	981	▲ 5.5	2,519
	資格喪失者数	147	139	5.8	755	744	1.5	2,123
高齢被保険者	月末被保険者数	1,727	1,656	4.3				1,737
	資格取得者数	6	22	▲ 72.7	67	65	3.1	149
	資格喪失者数	21	27	▲ 22.2	132	130	1.5	327
短期雇用特例被保険者	月末被保険者数	951	1,046	▲ 9.1				181
	資格取得者数	270	298	▲ 9.4	908	980	▲ 7.3	1,209
	資格喪失者数	23	19	21.1	121	85	42.4	1,168

(注) 月末適用事業所数と月末被保険者数の前年度計の欄は年度末の数

(2) 給付状況

(単位：件、人、千円、%)

年 月		当年	前年	前年比	今年度	前年度	前年比	前年度
項 目		6月	6月		累計	累計		計
一般求職者給付	受給資格決定件数	47	56	▲ 16.1	221	252	▲ 12.3	674
	受給者実人員 (基本手当)	178	208	▲ 14.4	178	194	▲ 8.2	198
	一般求職者給付 支給総額	19,667	25,097	▲ 21.6	60,918	70,081	▲ 13.1	284,986
高齢求職者給付	受給資格決定件数	18	22	▲ 18.2	89	88	1.1	223
	受給者数	18	18	0.0	87	87	0.0	225
	支給金額	3,765	3,631	3.7	19,088	20,056	▲ 4.8	50,555
特例一時金	受給資格決定件数	14	21	▲ 33.3	171	153	11.8	1,126
	受給者数	14	20	▲ 30.0	290	314	▲ 7.6	1,168
	支給金額	2,617	3,746	▲ 30.1	67,753	73,189	▲ 7.4	278,563
求職者給付支給金額合計		26,048	32,474	▲ 19.8	147,759	163,326	▲ 9.5	614,104
就職件数		33	24	37.5	106	104	1.9	358

(注1) 一般求職者給付・受給者実人員(基本手当)の各年度累計と前年度計の欄は月平均値

(注2) 支給金額は千円未満を四捨五入

『働き方改革』に取り組む 中小企業・小規模事業者の皆さまを支援します !!

働き方改革推進支援センター

「働き方改革推進支援センター」って何？

「働き方改革推進支援センター」は、中小企業・小規模事業者の皆さまの働き方改革の取組を支援することを目的として、全国47都道府県に設置されています。センターでは、**労務管理の専門家が無料**で、時間外労働の上限規制や同一労働同一賃金、その他働き方改革を広く支援する取組(※)に関する個別相談やコンサルティングを実施しています。

働き方改革に取り組みたい中小企業・小規模事業者の皆さま、是非ご相談ください！

※その他働き方改革を広く支援する取組とは…

- ・男性の育児休業取得促進の取組支援
 - ・仕事と育児や介護の両立支援
 - ・職場におけるハラスメントの防止措置の取組
 - ・良質なテレワークの定着促進
 - ・多様な正社員制度の導入支援
 - ・兼業・副業など多様な働き方の実現に向けた支援
- など多様な働き方の実現に向けた取組に対応しています。

