

ハローワークレポート **ねむろ**

令和6年3月内容 (令和6年4月30日発行)

—誰もが安心して働ける北海道を目指して—



厚生労働省 北海道労働局 **根室公共職業安定所**

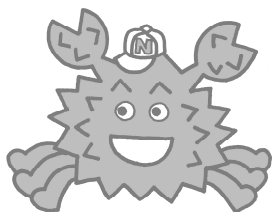
WEBサイト https://jsite.mhlw.go.jp/hokkaido-hellowork/newpage_00076.html

電話番号 0153-23-2161

所在地 〒087-8609 根室市弥栄町1丁目18番地 根室地方合同庁舎4階

目次

1	職業紹介業務取扱状況 (全所計)	
(1)	職業紹介状況	P 1
(2)	新規求職者の就業・不就業の状態	P 1
(3)	産業別新規求人数	P 2
(4)	新規求人数と新規求職申込件数の推移	P 2
(5)	新規求職・求人、有効求職・求人、求人倍率の推移	P 3
1-1	職業紹介業務取扱状況 (根室本所)	
(1)	職業紹介状況	P 4
(2)	新規求職者の就業・不就業の状態	P 4
(3)	産業別新規求人数	P 5
(4)	新規求人数と新規求職申込件数の推移	P 5
1-2	職業紹介業務取扱状況 (中標津分室)	
(1)	職業紹介状況	P 6
(2)	新規求職者の就業・不就業の状態	P 6
(3)	産業別新規求人数	P 7
(4)	新規求人数と新規求職申込件数の推移	P 7
2	有効求人倍率の推移	P 8
3	中・高齢者の職業紹介業務取扱状況	P 8
4	障害者の職業紹介業務取扱状況 等	
(1)	職業紹介状況	P 9
(2)	障害者の登録状況	P 9
(3)	障害者の雇用状況	P 9
5	季節労働者の職業紹介業務取扱状況	P 9
6	新規学校卒業者の職業紹介業務取扱状況	
(1)	中学校の状況	P 10
(2)	高等学校の状況	P 10
(3)	産業別・職業別求人数 (管内・高等学校)	P 11
7	雇用保険業務取扱状況	
(1)	適用状況	P 12
(2)	給付状況	P 12



(注) ハローワークインターネットサービスの機能拡充に伴い、令和3年9月以降の数値には、ハローワークに
来所せず、オンライン上で求職登録した求職者や、求職者がハローワークインターネットサービスの求人
に直接応募した就職件数等が含まれている。

1 職業紹介業務取扱状況（全所計）

（1）職業紹介状況

（単位：件、人、倍、%、ポイント）

項目	年 月	令和6年	令和5年	前年比・差	今年度	前年度	前年比・差	前年度
	3月	3月	累計		累計	計		
新規求職申込件数		236	289	▲ 18.3	2,334	2,408	▲ 3.1	2,408
うち45歳以上		142	153	▲ 7.2	1,311	1,290	1.6	1,290
うち雇用保険受給者		39	51	▲ 23.5	609	618	▲ 1.5	618
月間有効求職者数		838	897	▲ 6.6	9,665	9,416	2.6	9,416
うち45歳以上		492	496	▲ 0.8	5,630	5,072	11.0	5,072
うち雇用保険受給者		259	284	▲ 8.8	3,657	3,525	3.7	3,525
新規求人数		528	623	▲ 15.2	5,786	6,991	▲ 17.2	6,991
月間有効求人数		1,374	1,584	▲ 13.3	16,280	19,724	▲ 17.5	19,724
有効求人倍率		1.64	1.77	▲ 0.13 P	1.68	2.09	▲ 0.41 P	2.09
就職件数		87	131	▲ 33.6	897	952	▲ 5.8	952
うち45歳以上		44	68	▲ 35.3	437	473	▲ 7.6	473
うち雇用保険受給者		15	26	▲ 42.3	241	244	▲ 1.2	244

（注）新規学卒を除き、パートを含む常用 （注）根室本所と中標津分室の合計

（2）新規求職者の就業・不就業の状態

（単位：人、%）

項目	年 月	令和6年	令和5年	前年比	今年度	前年度	前年比	前年度
	3月	3月	累計		累計	計		
新規求職申込件数【常用パートを除く】		137	159	▲ 13.8	1,341	1,424	▲ 5.8	1,424
（ ）内は雇用保険受給者で内数		(27)	(32)	(▲ 15.6)	(386)	(393)	(▲ 1.8)	(393)
就業・不就業の状態	1. 在職者	54	57	▲ 5.3	422	441	▲ 4.3	441
	（1）雇用者	53	55	▲ 3.6	413	435	▲ 5.1	435
	（2）その他	1	2	▲ 50.0	9	6	50.0	6
	2. 離職者	69	83	▲ 16.9	815	879	▲ 7.3	879
	（1）前職雇用者	66	79	▲ 16.5	790	860	▲ 8.1	860
	イ. 定年到達者	2	1	100.0	16	18	▲ 11.1	18
	（1）	(1)	(1)	(0.0)	(5)	(6)	(▲ 16.7)	(6)
	ロ. 事業主都合離職者	16	22	▲ 27.3	196	188	4.3	188
	（1）	(3)	(8)	(▲ 62.5)	(99)	(83)	(19.3)	(83)
	ハ. 自己都合離職者	47	56	▲ 16.1	574	649	▲ 11.6	649
	（1）	(23)	(23)	(0.0)	(277)	(301)	(▲ 8.0)	(301)
	ニ. その他	1	0	-	4	5	▲ 20.0	5
	（1）	(0)	(0)	(-)	(0)	(1)	(▲ 100.0)	(1)
	（2）前職自営、その他	3	4	▲ 25.0	25	19	31.6	19
3. 無業者	14	19	▲ 26.3	104	104	0.0	104	
（1）家事、育児等従事者	2	4	▲ 50.0	19	29	▲ 34.5	29	
（2）その他	12	15	▲ 20.0	85	75	13.3	75	

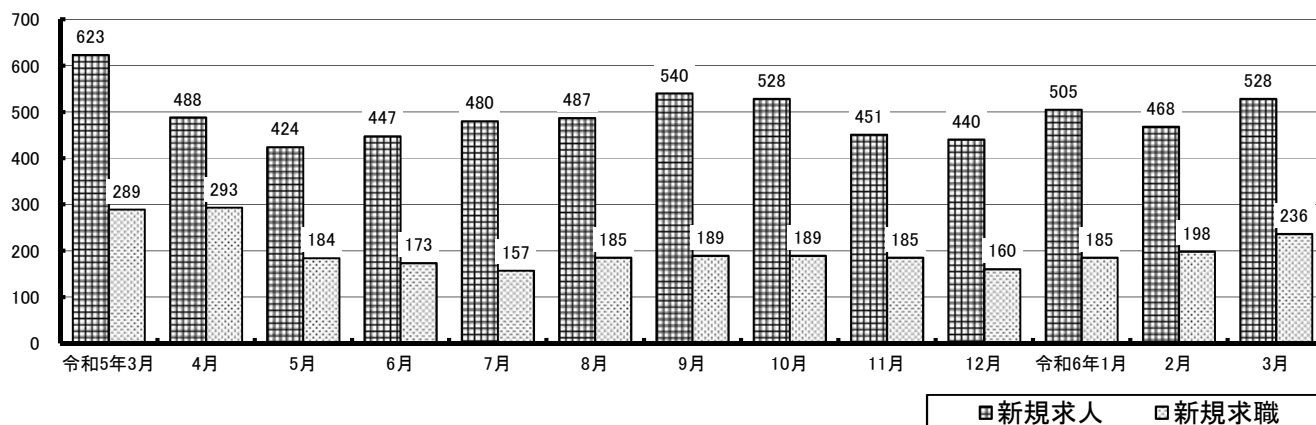
(3) 産業別新規求人人数

(単位：人、%)

項目	年月	令和6年 3月	令和5年 3月	前年比	今年度 累計	前年度 累計	前年比	前年度 計
A, B 農, 林, 漁業		34	50	▲ 32.0	359	551	▲ 34.8	551
C 鉱業, 採石業, 砂利採取業		4	1	300.0	12	6	100.0	6
D 建設業		54	49	10.2	566	719	▲ 21.3	719
E 製造業		115	124	▲ 7.3	1,116	1,242	▲ 10.1	1,242
09 食料品製造業		115	111	3.6	960	1,016	▲ 5.5	1,016
F 電気・ガス・熱供給・水道業		1	14	▲ 92.9	62	106	▲ 41.5	106
G 情報通信業		1	2	▲ 50.0	45	83	▲ 45.8	83
H 運輸業, 郵便業		23	21	9.5	209	253	▲ 17.4	253
I 卸売業, 小売業		52	91	▲ 42.9	713	814	▲ 12.4	814
J 金融業, 保険業		1	4	▲ 75.0	44	56	▲ 21.4	56
K 不動産業, 物品賃貸業		3	5	▲ 40.0	18	42	▲ 57.1	42
L 学術研究, 専門・技術サービス業		9	4	125.0	46	29	58.6	29
M 宿泊業, 飲食サービス業		31	51	▲ 39.2	362	627	▲ 42.3	627
N 生活関連サービス業, 娯楽業		10	10	0.0	99	182	▲ 45.6	182
O 教育, 学習支援業		5	5	0.0	55	79	▲ 30.4	79
P 医療, 福祉		93	95	▲ 2.1	1,012	1,127	▲ 10.2	1,127
Q 複合サービス事業		8	10	▲ 20.0	180	165	9.1	165
R サービス業 (他に分類されないもの)		46	44	4.5	483	514	▲ 6.0	514
S, T 公務 (他に分類されるものを除く)・その他		38	43	▲ 11.6	405	396	2.3	396
合計		528	623	▲ 15.2	5,786	6,991	▲ 17.2	6,991

(注) 新規学卒を除き、パートを含む常用

(4) 新規求人人数と新規求職申込件数の推移



※※ 求人・求職の動向 ※※ (全所計)

- ◎ 新規求職申込件数は前年同月比18.3%減少の236件、月間有効求職者数は前年同月比6.6%減少の838人となった。
- ◎ 新規求人数は前年同月比15.2%減少の528人、月間有効求人数は前年同月比13.3%減少の1,374人となった。
- ◎ 有効求人倍率は1.64倍となり、前年同月を0.13ポイント下回った。

1-1 職業紹介業務取扱状況（根室本所）

（1）職業紹介状況

（単位：件、人、倍、%、ポイント）

項目	年 月	令和6年	令和5年	前年比・差	今年度	前年度	前年比・差	前年度
	3月	3月	累計		累計	計		
新規求職申込件数		98	109	▲ 10.1	991	964	2.8	964
うち45歳以上		69	60	15.0	595	555	7.2	555
うち雇用保険受給者		12	16	▲ 25.0	252	245	2.9	245
月間有効求職者数		352	369	▲ 4.6	4,015	3,885	3.3	3,885
うち45歳以上		216	220	▲ 1.8	2,395	2,244	6.7	2,244
うち雇用保険受給者		98	109	▲ 10.1	1,408	1,365	3.2	1,365
新規求人数		314	326	▲ 3.7	3,348	3,197	4.7	3,197
月間有効求人数		785	789	▲ 0.5	9,280	8,810	5.3	8,810
有効求人倍率		2.23	2.14	0.09 P	2.31	2.27	0.04 P	2.27
就職件数		40	56	▲ 28.6	362	358	1.1	358
うち45歳以上		23	34	▲ 32.4	197	189	4.2	189
うち雇用保険受給者		7	12	▲ 41.7	94	112	▲ 16.1	112

（注）新規学卒を除き、パートを含む常用 （注）根室本所の管轄地域…根室市、別海町

（2）新規求職者の就業・不就業の状態

（単位：人、%）

項目	年 月	令和6年	令和5年	前年比	今年度	前年度	前年比	前年度
	3月	3月	累計		累計	計		
新規求職申込件数【常用パートを除く】		60	63	▲ 4.8	588	579	1.6	579
（ ）内は雇用保険受給者で内数		（ 9）	（ 12）	（▲ 25.0）	（ 161）	（ 152）	（ 5.9）	（ 152）
就業・不就業の状態	1. 在職者	25	21	19.0	180	175	2.9	175
	（1）雇用者	25	20	25.0	178	171	4.1	171
	（2）その他	0	1	▲ 100.0	2	4	▲ 50.0	4
	2. 離職者	26	30	▲ 13.3	338	328	3.0	328
	（1）前職雇用者	24	28	▲ 14.3	330	324	1.9	324
	イ. 定年到達者	1	0	-	9	6	50.0	6
	ロ. 事業主都合離職者	（ 0）	（ 0）	（ - ）	（ 1）	（ 3）	（▲ 66.7）	（ 3）
	ハ. 自己都合離職者	7	7	0.0	87	78	11.5	78
	ニ. その他	（ 1）	（ 3）	（▲ 66.7）	（ 41）	（ 33）	（ 24.2）	（ 33）
	（2）前職自営、その他	16	21	▲ 23.8	232	237	▲ 2.1	237
	（2）前職自営、その他	（ 8）	（ 9）	（▲ 11.1）	（ 117）	（ 114）	（ 2.6）	（ 114）
	（2）前職自営、その他	0	0	-	2	3	▲ 33.3	3
	（2）前職自営、その他	（ 0）	（ 0）	（ - ）	（ 0）	（ 0）	（ - ）	（ 0）
	（2）前職自営、その他	2	2	0.0	8	4	100.0	4
3. 無業者	9	12	▲ 25.0	70	76	▲ 7.9	76	
（1）家事、育児等従事者	1	3	▲ 66.7	14	22	▲ 36.4	22	
（2）その他	8	9	▲ 11.1	56	54	3.7	54	

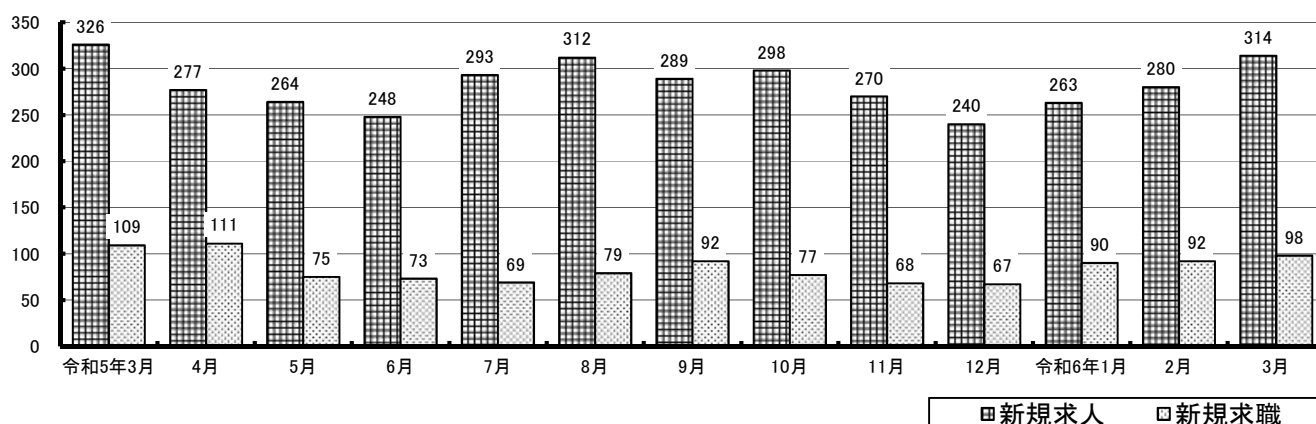
(3) 産業別新規求人人数

(単位：人、%)

項目	年月	令和6年 3月	令和5年 3月	前年比	今年度 累計	前年度 累計	前年比	前年度 計
A, B 農, 林, 漁業		8	13	▲ 38.5	109	102	6.9	102
C 鉱業, 採石業, 砂利採取業		3	1	200.0	11	6	83.3	6
D 建設業		16	20	▲ 20.0	239	187	27.8	187
E 製造業		100	82	22.0	915	878	4.2	878
09 食料品製造業		100	81	23.5	846	820	3.2	820
F 電気・ガス・熱供給・水道業			13	▲ 100.0	54	84	▲ 35.7	84
G 情報通信業		1	2	▲ 50.0	32	79	▲ 59.5	79
H 運輸業, 郵便業		12	6	100.0	112	73	53.4	73
I 卸売業, 小売業		20	31	▲ 35.5	346	346	0.0	346
J 金融業, 保険業			4	▲ 100.0	35	38	▲ 7.9	38
K 不動産業, 物品賃貸業		3	1	200.0	6	9	▲ 33.3	9
L 学術研究, 専門・技術サービス業		3	2	50.0	13	18	▲ 27.8	18
M 宿泊業, 飲食サービス業		9	12	▲ 25.0	95	149	▲ 36.2	149
N 生活関連サービス業, 娯楽業		6	8	▲ 25.0	57	88	▲ 35.2	88
O 教育, 学習支援業		1	4	▲ 75.0	25	38	▲ 34.2	38
P 医療, 福祉		76	68	11.8	655	580	12.9	580
Q 複合サービス事業		7	7	0.0	149	87	71.3	87
R サービス業 (他に分類されないもの)		12	14	▲ 14.3	168	124	35.5	124
S, T 公務 (他に分類されるものを除く) ・その他		37	38	▲ 2.6	327	311	5.1	311
合計		314	326	▲ 3.7	3,348	3,197	4.7	3,197

(注) 新規学卒を除き、パートを含む常用

(4) 新規求人人数と新規求職申込件数の推移



※※ 求人・求職の動向 ※※ (根室本所)

- ◎ 新規求職申込件数は前年同月比10.1%減少の98件、月間有効求職者数は前年同月比4.6%減少の352人となった。
- ◎ 新規求人数は前年同月比3.7%減少の314人となった。産業別に見ると、「製造業」(前年同月比22.0%、18人)、産業「医療, 福祉」(同11.8%、8人)などで増加が見られたものの、「電気・ガス・熱供給・水道業」(同▲13人)、「卸売業, 小売業」(同▲35.5%、▲11人)などで減少が見られた。月間有効求人数は前年同月比0.5%減少の785人となった。
- ◎ 有効求人倍率は2.23倍となり、前年同月を0.09ポイント上回った。

1-2 職業紹介業務取扱状況（中標津分室）

(1) 職業紹介状況

(単位：件、人、倍、%、ポイント)

項目	年月	令和6年	令和5年	前年比・差	今年度	前年度	前年比・差	前年度
		3月	3月		累計	累計		計
新規求職申込件数		138	180	▲ 23.3	1,343	1,444	▲ 7.0	1,444
うち45歳以上		73	93	▲ 21.5	716	735	▲ 2.6	735
うち雇用保険受給者		27	35	▲ 22.9	357	373	▲ 4.3	373
月間有効求職者数		486	528	▲ 8.0	5,650	5,531	2.2	5,531
うち45歳以上		276	276	0.0	3,235	2,828	14.4	2,828
うち雇用保険受給者		161	175	▲ 8.0	2,249	2,160	4.1	2,160
新規求人数		214	297	▲ 27.9	2,438	3,794	▲ 35.7	3,794
月間有効求人数		589	795	▲ 25.9	7,000	10,914	▲ 35.9	10,914
有効求人倍率		1.21	1.51	▲ 0.30 P	1.24	1.97	▲ 0.73 P	1.97
就職件数		47	75	▲ 37.3	535	594	▲ 9.9	594
うち45歳以上		21	34	▲ 38.2	240	284	▲ 15.5	284
うち雇用保険受給者		8	14	▲ 42.9	147	132	11.4	132

(注) 新規学卒を除き、パートを含む常用 (注) 中標津分室の管轄地域…中標津町、標津町、羅臼町

(2) 新規求職者の就業・不就業の状態

(単位：人、%)

項目	年月	令和6年	令和5年	前年比	今年度	前年度	前年比	前年度
		3月	3月		累計	累計		計
新規求職申込件数【常用パートを除く】		77	96	▲ 19.8	753	845	▲ 10.9	845
() 内は雇用保険受給者で内数		(18)	(20)	(▲ 10.0)	(225)	(241)	(▲ 6.6)	(241)
就業・不就業の状態	1. 在職者	29	36	▲ 19.4	242	266	▲ 9.0	266
	(1) 雇用者	28	35	▲ 20.0	235	264	▲ 11.0	264
	(2) その他	1	1	0.0	7	2	250.0	2
	2. 離職者	43	53	▲ 18.9	477	551	▲ 13.4	551
	(1) 前職雇用者	42	51	▲ 17.6	460	536	▲ 14.2	536
	イ. 定年到達者	1	1	0.0	7	12	▲ 41.7	12
	()	(1)	(1)	(0.0)	(4)	(3)	(33.3)	(3)
	ロ. 事業主都合離職者	9	15	▲ 40.0	109	110	▲ 0.9	110
	()	(2)	(5)	(▲ 60.0)	(58)	(50)	(16.0)	(50)
	ハ. 自己都合離職者	31	35	▲ 11.4	342	412	▲ 17.0	412
	()	(15)	(14)	(7.1)	(160)	(187)	(▲ 14.4)	(187)
	ニ. その他	1	0	-	2	2	0.0	2
	()	(0)	(0)	(-)	(0)	(1)	(▲ 100.0)	(1)
(2) 前職自営、その他	1	2	▲ 50.0	17	15	13.3	15	
3. 無業者	5	7	▲ 28.6	34	28	21.4	28	
(1) 家事、育児等従事者	1	1	0.0	5	7	▲ 28.6	7	
(2) その他	4	6	▲ 33.3	29	21	38.1	21	

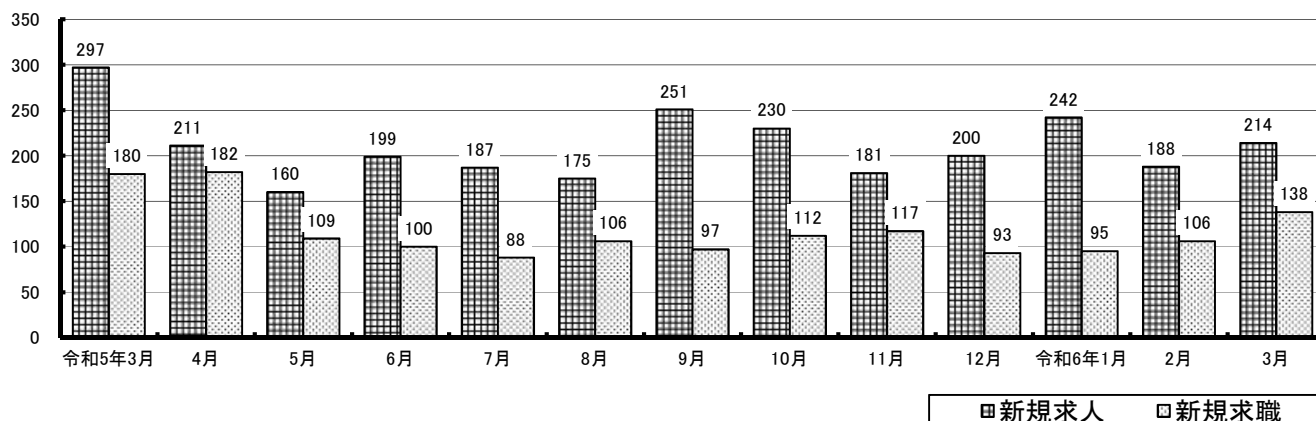
(3) 産業別新規求人人数

(単位：人、%)

項目	年 月	令和6年 3月	令和5年 3月	前年比	今年度 累計	前年度 累計	前年比	前年度 計
A, B 農, 林, 漁業		26	37	▲ 29.7	250	449	▲ 44.3	449
C 鉱業, 採石業, 砂利採取業		1		-	1		-	
D 建設業		38	29	31.0	327	532	▲ 38.5	532
E 製造業		15	42	▲ 64.3	201	364	▲ 44.8	364
09 食料品製造業		15	30	▲ 50.0	114	196	▲ 41.8	196
F 電気・ガス・熱供給・水道業		1	1	0.0	8	22	▲ 63.6	22
G 情報通信業				-	13	4	225.0	4
H 運輸業, 郵便業		11	15	▲ 26.7	97	180	▲ 46.1	180
I 卸売業, 小売業		32	60	▲ 46.7	367	468	▲ 21.6	468
J 金融業, 保険業		1		-	9	18	▲ 50.0	18
K 不動産業, 物品賃貸業			4	▲ 100.0	12	33	▲ 63.6	33
L 学術研究, 専門・技術サービス業		6	2	200.0	33	11	200.0	11
M 宿泊業, 飲食サービス業		22	39	▲ 43.6	267	478	▲ 44.1	478
N 生活関連サービス業, 娯楽業		4	2	100.0	42	94	▲ 55.3	94
O 教育, 学習支援業		4	1	300.0	30	41	▲ 26.8	41
P 医療, 福祉		17	27	▲ 37.0	357	547	▲ 34.7	547
Q 複合サービス事業		1	3	▲ 66.7	31	78	▲ 60.3	78
R サービス業 (他に分類されないもの)		34	30	13.3	315	390	▲ 19.2	390
S, T 公務 (他に分類されるものを除く) ・その他		1	5	▲ 80.0	78	85	▲ 8.2	85
合 計		214	297	▲ 27.9	2,438	3,794	▲ 35.7	3,794

(注) 新規学卒を除き、パートを含む常用

(4) 新規求人人数と新規求職申込件数の推移



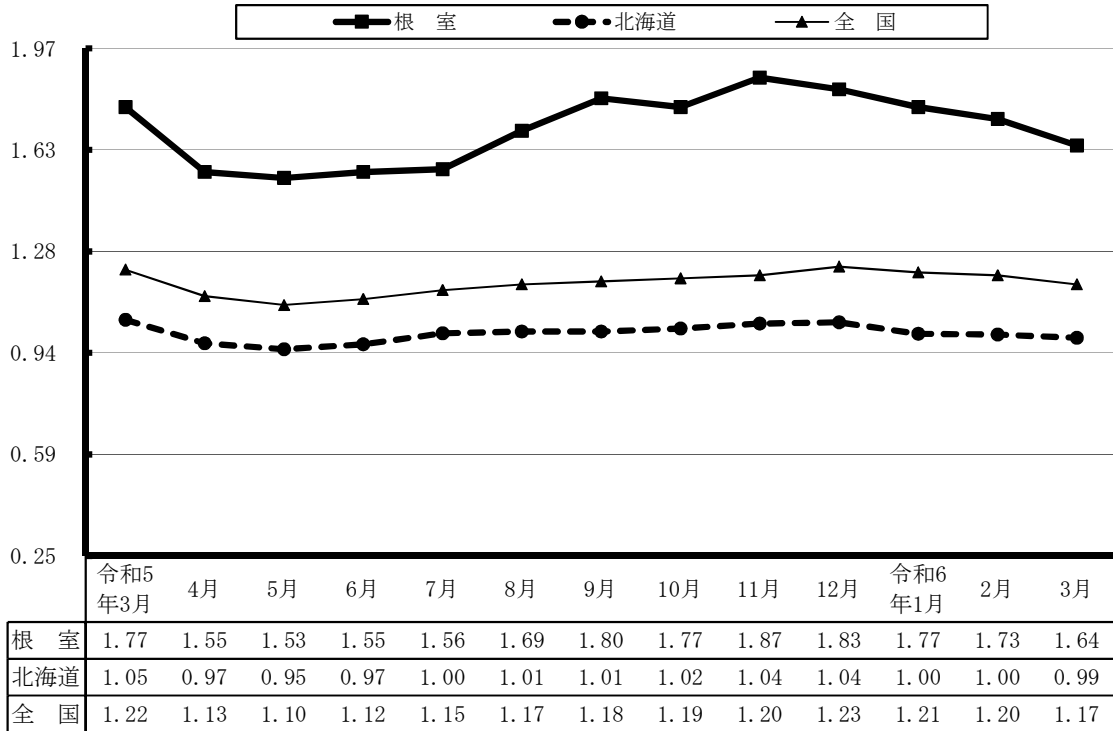
■ 新規求人 □ 新規求職

※※ 求人・求職の動向 ※※ (中標津分室)

- ◎ 新規求職申込件数は前年同月比23.3%減少の138件、月間有効求職者数は前年同月比8.0%減少の486人となった。
- ◎ 新規求人数は前年同月比27.9%減少の214人となった。産
業別に見ると、「建設業」(前年同月比31.0%、9人)、「学術研究, 専門・技術サービス業」(同20.0%、4人)などで増加が見られたものの、「卸売業, 小売業」(同▲46.7%、▲28人)、「製造業」(同▲64.3%、▲27人)、「宿泊業, 飲食サービス業」(同▲43.6%、▲17人)などで減少が見られた。月間有効求人数は前年同月比25.9%減少の589人となった。
- ◎ 有効求人倍率は1.21倍となり、前年同月を0.30ポイント下回った。

2 有効求人倍率の推移

3月の有効求人倍率は1.64倍となり、前年同月を0.13ポイント下回った。



(注) 新規学卒を除き、パートを含む常用

3 中・高齢者の職業紹介業務取扱状況

(単位：件、人、%)

項目	年月		前年比	今年度 累計	前年度 累計	前年比	前年度 計	
	令和6年 3月	令和5年 3月						
全数 (45歳以上)	新規求職申込件数	142	153	▲ 7.2	1,311	1,290	1.6	1,290
	月間有効求職者数	492	496	▲ 0.8	5,630	5,072	11.0	5,072
	就職件数	44	68	▲ 35.3	437	473	▲ 7.6	473
	うち雇用保険受給者	11	13	▲ 15.4	125	109	14.7	109
55歳以上	新規求職申込件数	96	93	3.2	846	825	2.5	825
	月間有効求職者数	322	316	1.9	3,575	3,217	11.1	3,217
	就職件数	26	36	▲ 27.8	230	273	▲ 15.8	273

(注) パートを含む常用

4 障害者の職業紹介業務取扱状況等

(1) 職業紹介状況

(単位：件、人、%)

項目	年月	令和6年 3月	令和5年 3月	前年比	今年度 累計	前年度 累計	前年比	前年度 計
新規求職申込件数		15	10	50.0	107	92	16.3	92
月間有効求職者数		100	113	▲11.5	1,474	1,406	4.8	1,406
就職件数		6	16	▲62.5	53	52	1.9	52

(注) パートを含む常用

(2) 障害者の登録状況

(単位：人)

区分	項目	登録者数	有効中 の者	就業中 の者	保留中 の者
計		553	100	300	153
身体障害者		199	40	94	65
知的障害者		195	26	130	39
精神障害者		136	31	65	40
その他の障害者		23	3	11	9

(3) 障害者の雇用状況

民間企業 (法定雇用率2.3%、43.5人以上)

(単位：所、人、%) (各年6月1日現在)

区分	項目	対象 企業数	雇用状況			達成企業 の割合
			対象労働者数	障害者数	実雇用率	
根室	令和5年	56	4,599.0	135.0	2.94	57.1
	令和4年	58	4,787.5	122.0	2.55	48.3
北海道	令和5年	3,895	668,944.0	17,255.0	2.58	53.1
	令和4年	3,928	666,021.0	16,234.5	2.44	51.3
全国	令和5年	108,202	27,523,661.0	642,178.0	2.33	50.1
	令和4年	107,691	27,281,606.5	613,958.0	2.25	48.3

5 季節労働者の職業紹介業務取扱状況

(単位：件、人、%)

項目	年月	令和6年 3月	令和5年 3月	前年比	今年度 累計	前年度 累計	前年比	前年度 計
新規求職申込件数		176	236	▲25.4	1,126	1,251	▲10.0	1,251
新規求人数		24	52	▲53.8	226	348	▲35.1	348
就職件数		4	3	33.3	25	26	▲3.8	26

6 新規学校卒業者の職業紹介業務取扱状況

(1) 中学校の状況

(単位：人、倍、%、ポイント)

3月末現在

年次 項目	令和6年3月卒				令和5年3月卒				前年比・差			
	計	管内	道内	道外	計	管内	道内	道外	計	管内	道内	道外
求職者数	0	/	/	/	0	/	/	/	-	/	/	/
男	0	/	/	/	0	/	/	/	-	/	/	/
女	0	/	/	/	0	/	/	/	-	/	/	/
求人人数	2	0	0	2	3	0	0	3	▲33.3	-	-	▲33.3
求人倍率	-	/	/	/	-	/	/	/	-	/	/	/
就職内定者数	0	/	/	/	0	/	/	/	/	/	/	/
男	0	/	/	/	0	/	/	/	/	/	/	/
女	0	/	/	/	0	/	/	/	/	/	/	/
就職内定率	-	/	/	/	-	/	/	/	/	/	/	/

(注) 「求人人数」の「管内/道内/道外」は求人受理地別

(2) 高等学校の状況

(単位：人、倍、%、ポイント)

3月末現在

年次 項目	令和6年3月卒				令和5年3月卒				前年比・差			
	計	管内	道内	道外	計	管内	道内	道外	計	管内	道内	道外
求職者数	123	/	/	/	113	/	/	/	8.8	/	/	/
男	64	/	/	/	59	/	/	/	8.5	/	/	/
女	59	/	/	/	54	/	/	/	9.3	/	/	/
求人人数	468	381	81	6	461	381	73	7	1.5	0.0	11.0	▲14.3
求人倍率	3.80	3.10	/	/	4.08	3.37	/	/	▲0.28	▲0.27	/	/
就職内定者数	122	78	35	9	113	74	32	7	8.0	5.4	9.4	28.6
男	64	40	19	5	59	43	13	3	8.5	▲7.0	46.2	66.7
女	58	38	16	4	54	31	19	4	7.4	22.6	▲15.8	0.0
就職内定率	99.2	/	/	/	100.0	/	/	/	▲0.8	/	/	/

(注) 根室本所管内2校、中標津分室管内5校 (注) 「求人人数」「就職内定者数」の「管内/道内/道外」は求人受理地別

年次		令和6年	令和5年	前年比
産業別・職業別		3月卒	3月卒	
産業別	A, B 農, 林, 漁業	27	32	▲ 15.6
	C 鉱業, 採石業, 砂利採取業	0	1	▲ 100.0
	D 建設業	100	94	6.4
	E 製造業	59	46	28.3
	09 食料品製造業	46	32	43.8
	10 飲料・たばこ・飼料製造業	1	1	0.0
	11 繊維工業	0	0	-
	12 木材・木製品製造業	3	0	-
	13 家具・装備品製造業	0	0	-
	15 印刷・同関連業	0	2	▲ 100.0
	21 窯業・土石製品製造業	0	0	-
	22 鉄鋼業	0	0	-
	24 金属製品製造業	0	0	-
	25 はん用機械器具製造業	0	0	-
	26 生産用機械器具製造業	0	0	-
	27 業務用機械器具製造業	0	0	-
	29 電気機械器具製造業	0	0	-
	その他の製造業	9	11	▲ 18.2
	F 電気・ガス・熱供給・水道業	3	3	0.0
	G 情報通信業	0	3	▲ 100.0
	H 運輸業, 郵便業	2	1	100.0
	I 卸売業, 小売業	40	41	▲ 2.4
	50~55 卸売業	7	4	75.0
	56~61 小売業	33	37	▲ 10.8
	J 金融業, 保険業	20	20	0.0
	K 不動産業, 物品賃貸業	2	5	▲ 60.0
	M 宿泊業, 飲食サービス業	6	8	▲ 25.0
	75 宿泊業	1	1	0.0
	76~77 飲食サービス業	5	7	▲ 28.6
O 教育, 学習支援業	44	44	0.0	
P 医療, 福祉				
L 学術研究, 専門・技術サービス業				
N 生活関連サービス業, 娯楽業	78	83	▲ 6.0	
Q 複合サービス事業				
R サービス業(他に分類されないもの)				
S, T 公務, その他	0	0	-	
合計		381	381	0.0
職業別	A~C 専門, 技術, 管理, 事務	107	102	4.9
	D 販売	57	61	▲ 6.6
	E サービス	48	50	▲ 4.0
	I 生産工程	68	60	13.3
	上記以外の職業	101	108	▲ 6.5

7 雇用保険業務取扱状況

(1) 適用状況

(単位：所、人、%)

年 月		当年	前年	前年比	今年度	前年度	前年比	前年度
項 目		3月	3月		累計	累計		計
月末適用事業所数		1,838	1,831	0.4				1,831
月末被保険者数		15,671	15,420	1.6				15,420
一般被保険者	月末被保険者数	13,753	13,589	1.2				13,589
	資格取得者数	162	174	▲ 6.9	2,519	2,325	8.3	2,325
	資格喪失者数	166	193	▲ 14.0	2,123	2,414	▲ 12.1	2,414
高年齢被保険者	月末被保険者数	1,737	1,665	4.3				1,665
	資格取得者数	7	21	▲ 66.7	149	167	▲ 10.8	167
	資格喪失者数	18	21	▲ 14.3	327	307	6.5	307
短期雇用特例被保険者	月末被保険者数	181	166	9.0				166
	資格取得者数	32	42	▲ 23.8	1,209	1,297	▲ 6.8	1,297
	資格喪失者数	201	265	▲ 24.2	1,168	1,284	▲ 9.0	1,284

(注) 月末適用事業所数と月末被保険者数の前年度計の欄は年度末の数

(2) 給付状況

(単位：件、人、千円、%)

年 月		当年	前年	前年比	今年度	前年度	前年比	前年度
項 目		3月	3月		累計	累計		計
一般求職者給付	受給資格決定件数	45	57	▲ 21.1	674	690	▲ 2.3	690
	受給者実人員 (基本手当)	164	174	▲ 5.7	198	180	10.0	180
	一般求職者給付 支給総額	19,426	19,992	▲ 2.8	284,986	247,150	15.3	247,150
高年齢求職者給付	受給資格決定件数	16	15	6.7	223	208	7.2	208
	受給者数	17	15	13.3	225	204	10.3	204
	支給金額	3,437	3,429	0.2	50,555	45,508	11.1	45,508
特例一時金	受給資格決定件数	176	236	▲ 25.4	1,126	1,251	▲ 10.0	1,251
	受給者数	96	122	▲ 21.3	1,168	1,246	▲ 6.3	1,246
	支給金額	21,843	27,078	▲ 19.3	278,563	296,785	▲ 6.1	296,785
求職者給付支給金額合計		44,706	50,500	▲ 11.5	614,104	589,444	4.2	589,444
就職件数		26	44	▲ 40.9	358	352	1.7	352

(注1) 一般求職者給付・受給者実人員(基本手当)の各年度累計と前年度計の欄は月平均値

(注2) 支給金額は千円未満を四捨五入

雇用関係助成金を 電子申請しませんか？



より使いやすく

電子申請できる雇用関係助成金の
対象が拡大しました。

雇用関係助成金の申請についてはこちら

雇用関係助成金

検索 

電子申請には「GビズID」の
申請・取得が必要です。



雇用関係助成金ポータルで電子申請可能に


厚生労働省の雇用関係助成金の電子申請を行うページです。

雇用関係助成金ポータルで電子申請が可能な助成金


- ① 雇用維持関係**
 - ・雇用調整助成金
- ② 在籍型出向支援関係**
 - ・産業雇用安定助成金
- ③ 再就職支援関係**
 - ・早期再就職支援等助成金
- ④ 雇入れ関係**
 - ・トライアル雇用助成金
 - ・地域雇用開発助成金
- ⑤ 雇用環境の整備関係**
 - ・人材確保等支援助成金
 - ・通年雇用助成金
 - ・キャリアアップ助成金
- ⑥ 仕事と家庭の両立支援関係**
 - ・両立支援等助成金
- ⑦ 人材開発支援関係**
 - ・人材開発支援助成金

社会保険労務士や代理人による申請にも対応しています。紙の申請と他の電子申請※も引き続きご利用いただけます。
※e-Gov電子申請。

電子申請の3つのポイント

- POINT 1 利便性の向上**


来所が不要であるため、移動時間や待ち時間を気にする必要はありません。
- POINT 2 負担の軽減**


一度入力した情報の一部は繰り返し自動で反映させることができます。
- POINT 3 いつでも使える**


窓口が閉まっている時間でも、いつでも申請・申請状況の確認ができます。
※メンテナンス時間を除きます

雇用関係助成金の申請についてはこちら

雇用関係助成金

検索

https://www.mhlw.go.jp/stf/seisakunitsuite/bunya/koyou_roudou/koyou/kyufukin/index.html

電子申請には「G BizID」の申請・取得が必要です

G BizIDとは？ 1つのID・パスワードで様々な行政サービスにログインできるサービスです。

雇用関係助成金の申請期限に間に合うようG BizIDの申請・取得をお願いします。
(雇用関係助成金の電子申請を社会保険労務士や代理人に依頼する場合もG BizIDの取得が必要です。)

G BizIDの詳細・取得はコチラ (QRコードからアクセス可能)→ <https://gbiz-id.go.jp/top/>



注意! gBizIDエントリーでは、雇用関係助成金ポータルをご利用できません。