

ハローワークレポート **ねむろ**

令和5年4月内容 (令和5年5月30日発行)

—誰もが安心して働ける北海道を目指して—



厚生労働省 北海道労働局 **根室公共職業安定所**

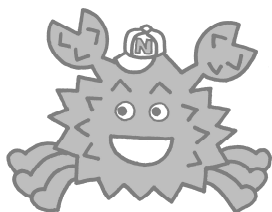
WEBサイト https://jsite.mhlw.go.jp/hokkaido-hellowork/newpage_00076.html

電話番号 0153-23-2161

所在地 〒087-8609 根室市弥栄町1丁目18番地 根室地方合同庁舎4階

目次

1	職業紹介業務取扱状況 (全所計)	
(1)	職業紹介状況	P 1
(2)	新規求職者の就業・不就業の状態	P 1
(3)	産業別新規求人数	P 2
(4)	新規求人数と新規求職申込件数の推移	P 2
(5)	新規求職・求人、有効求職・求人、求人倍率の推移	P 3
1-1	職業紹介業務取扱状況 (根室本所)	
(1)	職業紹介状況	P 4
(2)	新規求職者の就業・不就業の状態	P 4
(3)	産業別新規求人数	P 5
(4)	新規求人数と新規求職申込件数の推移	P 5
1-2	職業紹介業務取扱状況 (中標津分室)	
(1)	職業紹介状況	P 6
(2)	新規求職者の就業・不就業の状態	P 6
(3)	産業別新規求人数	P 7
(4)	新規求人数と新規求職申込件数の推移	P 7
2	有効求人倍率の推移	P 8
3	中・高齢者の職業紹介業務取扱状況	P 8
4	障害者の職業紹介業務取扱状況 等	
(1)	職業紹介状況	P 9
(2)	障害者の登録状況	P 9
(3)	障害者の雇用状況	P 9
5	季節労働者の職業紹介業務取扱状況	P 9
6	新規学校卒業者の職業紹介業務取扱状況	
(1)	中学校の状況	P 10
(2)	高等学校の状況	P 10
(3)	産業別・職業別求人数 (管内・高等学校)	P 11
7	雇用保険業務取扱状況	
(1)	適用状況	P 12
(2)	給付状況	P 12



(注) ハローワークインターネットサービスの機能拡充に伴い、令和3年9月以降の数値には、ハローワークに
来所せず、オンライン上で求職登録した求職者や、求職者がハローワークインターネットサービスの求人
に直接応募した就職件数等が含まれている。

1 職業紹介業務取扱状況（全所計）

（1）職業紹介状況

（単位：件、人、倍、%、ポイント）

年 月	令和5年	令和4年	前年比・差	今年度	前年度	前年比・差	前年度
項 目	4月	4月		累計	累計		計
新規求職申込件数	293	311	▲ 5.8	293	311	▲ 5.8	2,408
うち45歳以上	187	179	4.5	187	179	4.5	1,290
うち雇用保険受給者	119	90	32.2	119	90	32.2	618
月間有効求職者数	939	945	▲ 0.6	939	945	▲ 0.6	9,416
うち45歳以上	555	525	5.7	555	525	5.7	5,072
うち雇用保険受給者	330	322	2.5	330	322	2.5	3,525
新規求人数	488	643	▲ 24.1	488	643	▲ 24.1	6,991
月間有効求人数	1,454	1,654	▲ 12.1	1,454	1,654	▲ 12.1	19,724
有効求人倍率	1.55	1.75	▲ 0.20 P	1.55	1.75	▲ 0.20 P	2.09
就職件数	110	118	▲ 6.8	110	118	▲ 6.8	952
うち45歳以上	53	62	▲ 14.5	53	62	▲ 14.5	473
うち雇用保険受給者	30	25	20.0	30	25	20.0	244

（注）新規学卒を除き、パートを含む常用 （注）根室本所と中標津分室の合計

（2）新規求職者の就業・不就業の状態

（単位：人、%）

年 月	令和5年	令和4年	前年比	今年度	前年度	前年比	前年度	
項 目	4月	4月		累計	累計		計	
新規求職申込件数	164	158	3.8	164	158	3.8	1,424	
【常用パートを除く】	(73)	(54)	(35.2)	(73)	(54)	(35.2)	(393)	
就業・不就業の状態	1. 在職者	25	27	▲ 7.4	25	27	▲ 7.4	441
	（1）雇用者	23	27	▲ 14.8	23	27	▲ 14.8	435
	（2）その他	2	0	-	2	0	-	6
	2. 離職者	126	120	5.0	126	120	5.0	879
	（1）前職雇用者	124	119	4.2	124	119	4.2	860
	イ. 定年到達者	2	5	▲ 60.0	2	5	▲ 60.0	18
	ロ. 事業主都合離職者	(1)	(3)	(▲ 66.7)	(1)	(3)	(▲ 66.7)	(6)
	ハ. 自己都合離職者	42	33	27.3	42	33	27.3	188
	ニ. その他	(25)	(13)	(92.3)	(25)	(13)	(92.3)	(83)
	（2）前職自営、その他	80	81	▲ 1.2	80	81	▲ 1.2	649
	（1）家事、育児等従事者	(47)	(38)	(23.7)	(47)	(38)	(23.7)	(301)
	（2）その他	0	0	-	0	0	-	5
	（1）家事、育児等従事者	(0)	(0)	(-)	(0)	(0)	(-)	(1)
	（2）その他	2	1	100.0	2	1	100.0	19
3. 無業者	13	11	18.2	13	11	18.2	104	
（1）家事、育児等従事者	1	3	▲ 66.7	1	3	▲ 66.7	29	
（2）その他	12	8	50.0	12	8	50.0	75	

（注）（ ）内は雇用保険受給者で内数

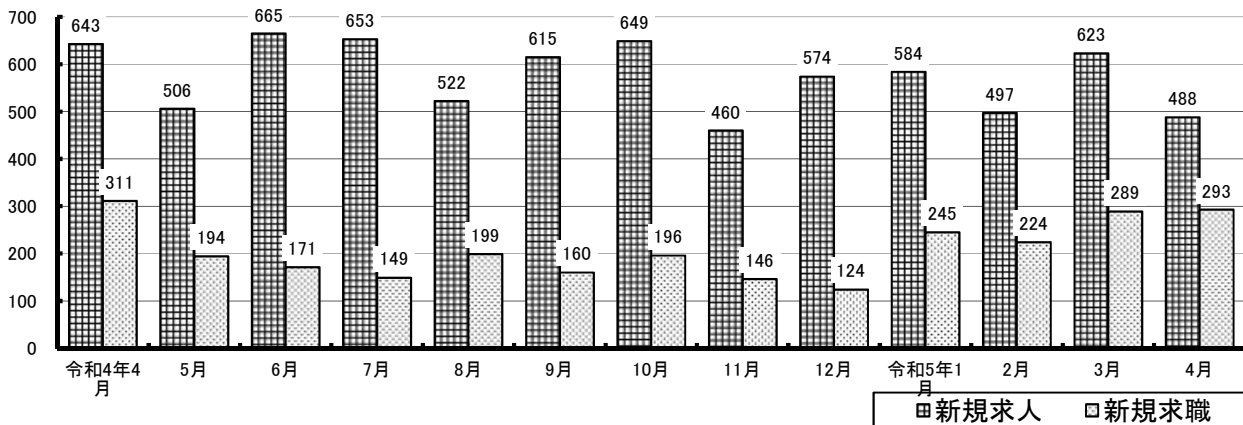
(3) 産業別新規求人人数

(単位：人、%)

項目	年月	令和5年 4月	令和4年 4月	前年比	今年度 累計	前年度 累計	前年比	前年度 計
A, B 農, 林, 漁業		36	57	▲ 36.8	36	57	▲ 36.8	551
C 鉱業, 採石業, 砂利採取業		1		-	1		-	6
D 建設業		62	70	▲ 11.4	62	70	▲ 11.4	719
E 製造業		104	122	▲ 14.8	104	122	▲ 14.8	1,242
09 食料品製造業		80	90	▲ 11.1	80	90	▲ 11.1	1,016
F 電気・ガス・熱供給・水道業		5	10	▲ 50.0	5	10	▲ 50.0	106
G 情報通信業		2	11	▲ 81.8	2	11	▲ 81.8	83
H 運輸業, 郵便業		20	22	▲ 9.1	20	22	▲ 9.1	253
I 卸売業, 小売業		43	70	▲ 38.6	43	70	▲ 38.6	814
J 金融業, 保険業		2	7	▲ 71.4	2	7	▲ 71.4	56
K 不動産業, 物品賃貸業			4	▲ 100.0		4	▲ 100.0	42
L 学術研究, 専門・技術サービス業		6	1	500.0	6	1	500.0	29
M 宿泊業, 飲食サービス業		24	41	▲ 41.5	24	41	▲ 41.5	627
N 生活関連サービス業, 娯楽業		11	20	▲ 45.0	11	20	▲ 45.0	182
O 教育, 学習支援業		2	7	▲ 71.4	2	7	▲ 71.4	79
P 医療, 福祉		104	105	▲ 1.0	104	105	▲ 1.0	1,127
Q 複合サービス事業		20	18	11.1	20	18	11.1	165
R サービス業 (他に分類されないもの)		43	42	2.4	43	42	2.4	514
S, T 公務 (他に分類されるものを除く)・その他		3	36	▲ 91.7	3	36	▲ 91.7	396
合計		488	643	▲ 24.1	488	643	▲ 24.1	6,991

(注) 新規学卒を除き、パートを含む常用

(4) 新規求人人数と新規求職申込件数の推移



※※ 求人・求職の動向 ※※ (全所計)

- ◎ 新規求職申込件数は前年同月比5.8%減少の293件、月間有効求職者数は前年同月比0.6%減少の939人となった。
- ◎ 新規求人数は前年同月比23.3%減少の488人、月間有効求人数は前年同月比12.1%減少の1,454人となった。
- ◎ 有効求人倍率は1.55倍となり、前年同月を0.20ポイント下回った。

(5) 新規求職・求人、有効求職・求人、求人倍率の推移

(単位：件、人、倍、%、ポイント)

年度	新規求職		新規		新規		月間有効		月間有効		月間有効	
	申込件数	前年比	求人数	前年比	求人倍率	前年差	求職者数	前年比	求人数	前年比	求人倍率	前年差
平成31年度	2,507 1,527	▲ 2.6 ▲ 9.8	6,482 4,211	14.7 1.2	2.59 2.76	0.35 0.30	10,560 6,303	1.0 ▲ 2.9	17,977 11,680	17.3 1.8	1.70 1.85	0.22 0.08
令和2年度	2,370 1,440	▲ 5.5 ▲ 5.7	6,278 4,123	▲ 3.1 ▲ 2.1	2.65 2.86	0.06 0.10	11,327 6,645	7.3 5.4	17,024 11,188	▲ 5.3 ▲ 4.2	1.50 1.68	▲ 0.20 ▲ 0.17
令和3年度	2,320 1,369	▲ 2.1 ▲ 4.9	6,545 4,353	4.3 5.6	2.82 3.18	0.17 0.32	10,550 5,926	▲ 6.9 ▲ 10.8	18,063 12,101	6.1 8.2	1.71 2.04	0.21 0.36
令和4年度	2,408 1,424	3.8 4.0	6,991 4,665	6.8 7.2	2.90 3.28	0.08 0.10	9,416 5,258	▲ 10.7 ▲ 11.3	19,724 13,294	9.2 9.9	2.09 2.53	0.38 0.49
4	311 158	12.3 ▲ 0.6	643 446	9.2 18.6	2.07 2.82	▲ 0.06 0.46	945 517	▲ 8.9 ▲ 16.1	1,654 1,126	5.4 8.6	1.75 2.18	0.24 0.50
	194 117	3.2 21.9	506 331	10.2 6.8	2.61 2.83	0.17 ▲ 0.40	898 489	▲ 8.6 ▲ 12.4	1,660 1,137	12.9 17.2	1.85 2.33	0.35 0.59
5	171 101	▲ 9.5 ▲ 5.6	665 456	13.3 24.3	3.89 4.51	0.78 1.08	838 445	▲ 10.7 ▲ 13.6	1,705 1,170	14.9 20.1	2.03 2.63	0.45 0.74
	149 97	▲ 3.9 3.2	653 441	19.8 23.2	4.38 4.55	0.86 0.74	725 393	▲ 18.4 ▲ 19.8	1,718 1,170	18.5 22.5	2.37 2.98	0.74 1.03
6	199 129	53.1 76.7	522 342	9.7 1.8	2.62 2.65	▲ 1.04 ▲ 1.95	762 417	▲ 11.7 ▲ 10.5	1,717 1,160	15.6 17.6	2.25 2.78	0.53 0.66
	160 100	0.0 5.3	615 417	8.7 15.2	3.84 4.17	0.30 0.36	738 411	▲ 14.9 ▲ 13.3	1,685 1,133	15.2 16.8	2.28 2.76	0.59 0.71
7	149 97	▲ 3.9 3.2	653 441	19.8 23.2	4.38 4.55	0.86 0.74	725 393	▲ 18.4 ▲ 19.8	1,718 1,170	18.5 22.5	2.37 2.98	0.74 1.03
	199 129	53.1 76.7	522 342	9.7 1.8	2.62 2.65	▲ 1.04 ▲ 1.95	762 417	▲ 11.7 ▲ 10.5	1,717 1,160	15.6 17.6	2.25 2.78	0.53 0.66
8	160 100	0.0 5.3	615 417	8.7 15.2	3.84 4.17	0.30 0.36	738 411	▲ 14.9 ▲ 13.3	1,685 1,133	15.2 16.8	2.28 2.76	0.59 0.71
	1,184 702	7.7 12.5	3,604 2,433	11.9 15.4	3.04 3.47	0.11 0.09	4,906 2,672	▲ 12.0 ▲ 14.3	10,139 6,896	13.6 17.0	2.07 2.58	0.47 0.69
9	196 121	▲ 18.3 ▲ 17.1	649 444	9.1 10.7	3.31 3.67	0.83 0.92	759 435	▲ 20.4 ▲ 17.9	1,667 1,120	9.7 8.8	2.20 2.57	0.61 0.63
	146 78	▲ 24.7 ▲ 31.0	460 294	5.3 ▲ 3.0	3.15 3.77	0.90 1.09	691 384	▲ 25.5 ▲ 25.6	1,631 1,098	11.1 10.1	2.36 2.86	0.78 0.93
10	124 82	▲ 8.1 ▲ 5.7	574 386	5.1 2.1	4.63 4.71	0.59 0.37	652 378	▲ 13.5 ▲ 10.6	1,584 1,059	9.9 5.9	2.43 2.80	0.52 0.44
	245 137	26.9 19.1	584 412	1.2 5.4	2.38 3.01	▲ 0.61 ▲ 0.39	731 420	1.0 1.4	1,569 1,065	5.4 3.7	2.15 2.54	0.09 0.06
11	224 145	13.1 21.8	497 314	▲ 6.8 ▲ 9.8	2.22 2.17	▲ 0.47 ▲ 0.75	780 458	2.0 6.3	1,550 1,028	▲ 0.5 ▲ 1.3	1.99 2.24	▲ 0.05 ▲ 0.18
	289 159	10.7 ▲ 3.6	623 382	▲ 2.4 ▲ 9.7	2.16 2.40	▲ 0.28 ▲ 0.16	897 511	5.7 3.7	1,584 1,028	▲ 4.9 ▲ 7.7	1.77 2.01	▲ 0.19 ▲ 0.25
12	1,224 722	0.2 ▲ 3.1	3,387 2,232	1.8 ▲ 0.5	2.77 3.09	0.05 0.08	4,510 2,586	▲ 9.3 ▲ 7.9	9,585 6,398	4.9 3.0	2.13 2.47	0.29 0.26
	293 164	▲ 5.8 3.8	488 357	▲ 24.1 ▲ 20.0	1.67 2.18	▲ 0.40 ▲ 0.64	939 526	▲ 0.6 1.7	1,454 978	▲ 12.1 ▲ 13.1	1.55 1.86	▲ 0.20 ▲ 0.32
5												
6												
7												
8												
9												
上期												
10												
11												
12												
1												
2												
3												
下期												

(注) 新規学卒を除き、パートを含む常用（各欄の下段はパートを除く常用）

1-1 職業紹介業務取扱状況（根室本所）

(1) 職業紹介状況

(単位：件、人、倍、%、ポイント)

年 月	令和5年	令和4年	前年比・差	今年度	前年度	前年比・差	前年度
項 目	4月	4月		累計	累計		累計
新規求職申込件数	111	132	▲ 15.9	111	132	▲ 15.9	964
うち45歳以上	72	80	▲ 10.0	72	80	▲ 10.0	555
うち雇用保険受給者	44	39	12.8	44	39	12.8	245
月間有効求職者数	384	413	▲ 7.0	384	413	▲ 7.0	3,885
うち45歳以上	234	242	▲ 3.3	234	242	▲ 3.3	2,244
うち雇用保険受給者	127	141	▲ 9.9	127	141	▲ 9.9	1,365
新規求人数	277	296	▲ 6.4	277	296	▲ 6.4	3,197
月間有効求人数	776	711	9.1	776	711	9.1	8,810
有効求人倍率	2.02	1.72	0.30 P	2.02	1.72	0.30 P	2.27
就職件数	37	44	▲ 15.9	37	44	▲ 15.9	358
うち45歳以上	16	22	▲ 27.3	16	22	▲ 27.3	189
うち雇用保険受給者	6	13	▲ 53.8	6	13	▲ 53.8	112

(注) 新規学卒を除き、パートを含む常用 (注) 根室本所の管轄地域…根室市、別海町

(2) 新規求職者の就業・不就業の状態

(単位：人、%)

年 月	令和5年	令和4年	前年比	今年度	前年度	前年比	前年度	
項 目	4月	4月		累計	累計		計	
新規求職申込件数	64	73	▲ 12.3	64	73	▲ 12.3	579	
【常用パートを除く】	(24)	(25)	(▲ 4.0)	(24)	(25)	(▲ 4.0)	(152)	
就業・不就業の状態	1. 在職者	10	10	0.0	10	10	0.0	175
	(1) 雇用者	9	10	▲ 10.0	9	10	▲ 10.0	171
	(2) その他	1	0	-	1	0	-	4
	2. 離職者	44	53	▲ 17.0	44	53	▲ 17.0	328
	(1) 前職雇用者	44	53	▲ 17.0	44	53	▲ 17.0	324
	イ. 定年到達者	1	3	▲ 66.7	1	3	▲ 66.7	6
	ロ. 事業主都合離職者	(0)	(2)	(▲ 100.0)	(0)	(2)	(▲ 100.0)	(3)
	ハ. 自己都合離職者	21	15	46.7	21	15	46.7	78
	ニ. その他	(12)	(5)	(140.0)	(12)	(5)	(140.0)	(33)
	(2) 前職自営、その他	21	35	▲ 40.0	21	35	▲ 40.0	237
	(1) 家事、育児等従事者	(12)	(18)	(▲ 33.3)	(12)	(18)	(▲ 33.3)	(114)
	(2) その他	0	0	-	0	0	-	3
	(2) 前職自営、その他	(0)	(0)	(-)	(0)	(0)	(-)	(0)
	3. 無業者	0	0	-	0	0	-	4
(1) 家事、育児等従事者	10	10	0.0	10	10	0.0	76	
(2) その他	1	3	▲ 66.7	1	3	▲ 66.7	22	
	9	7	28.6	9	7	28.6	54	

(注) () 内は雇用保険受給者で内数

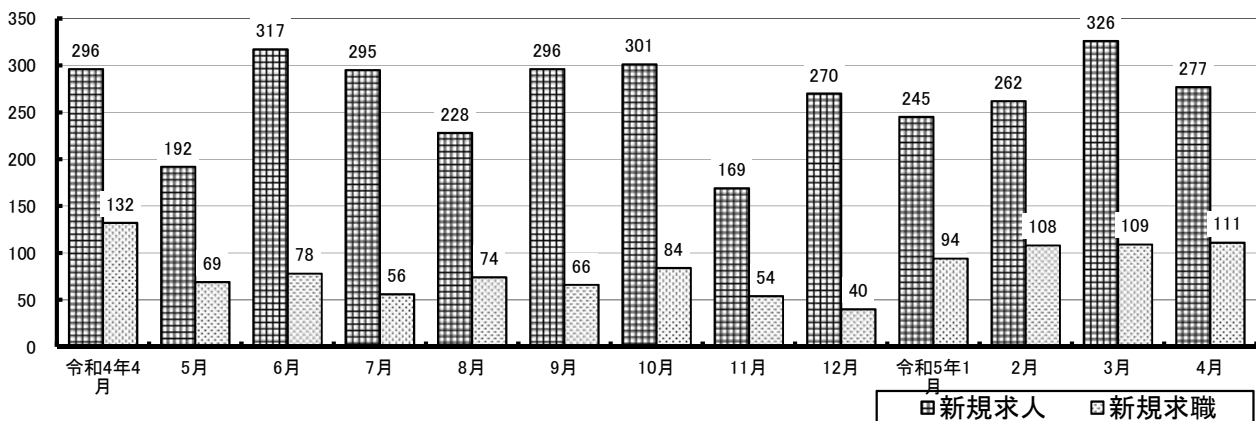
(3) 産業別新規求人人数

(単位：人、%)

項目	年月	令和5年 4月	令和4年 4月	前年比	今年度 累計	前年度 累計	前年比	前年度 計
A, B 農, 林, 漁業		13	12	8.3	13	12	8.3	102
C 鉱業, 採石業, 砂利採取業		1		-	1		-	6
D 建設業		27	16	68.8	27	16	68.8	187
E 製造業		79	85	▲ 7.1	79	85	▲ 7.1	878
09 食料品製造業		70	73	▲ 4.1	70	73	▲ 4.1	820
F 電気・ガス・熱供給・水道業		4	7	▲ 42.9	4	7	▲ 42.9	84
G 情報通信業		1	10	▲ 90.0	1	10	▲ 90.0	79
H 運輸業, 郵便業		15	5	200.0	15	5	200.0	73
I 卸売業, 小売業		23	30	▲ 23.3	23	30	▲ 23.3	346
J 金融業, 保険業			6	▲ 100.0		6	▲ 100.0	38
K 不動産業, 物品賃貸業			1	▲ 100.0		1	▲ 100.0	9
L 学術研究, 専門・技術サービス業		1		-	1		-	18
M 宿泊業, 飲食サービス業		9	16	▲ 43.8	9	16	▲ 43.8	149
N 生活関連サービス業, 娯楽業		6	11	▲ 45.5	6	11	▲ 45.5	88
O 教育, 学習支援業		2		-	2		-	38
P 医療, 福祉		63	45	40.0	63	45	40.0	580
Q 複合サービス事業		15	18	▲ 16.7	15	18	▲ 16.7	87
R サービス業 (他に分類されないもの)		15	9	66.7	15	9	66.7	124
S, T 公務 (他に分類されるものを除く)・その他		3	25	▲ 88.0	3	25	▲ 88.0	311
合計		277	296	▲ 6.4	277	296	▲ 6.4	3,197

(注) 新規学卒を除き、パートを含む常用

(4) 新規求人人数と新規求職申込件数の推移



※※ 求人・求職の動向 ※※ (根室本所)

- ◎ 新規求職申込件数は前年同月比15.9%減少の111件、月間有効求職者数は前年同月比7.0%減少の384人となった。
- ◎ 新規求人数は前年同月比6.4%減少の277人となった。
産業別に見ると、「医療, 福祉」(前年同月比40.0%、18人)、「建設業」(同68.8%、11人)、「運輸業, 郵便業」(同200.0%、10人)などで増加が見られたものの、「公務・その他」(同▲88.0%、▲22人)、「情報通信業」(同▲90.0%、▲9人)などで減少が見られた。月間有効求人数は前年同月比9.1%増加の776人となった。
- ◎ 有効求人倍率は2.02倍となり、前年同月を0.30ポイント上回った。

1-2 職業紹介業務取扱状況（中標津分室）

(1) 職業紹介状況

(単位：件、人、倍、%、ポイント)

年 月	令和5年	令和4年	前年比・差	今年度	前年度	前年比・差	前年度
項 目	4月	4月		累計	累計		累計
新規求職申込件数	182	179	1.7	182	179	1.7	1,444
うち45歳以上	115	99	16.2	115	99	16.2	735
うち雇用保険受給者	75	51	47.1	75	51	47.1	373
月間有効求職者数	555	532	4.3	555	532	4.3	5,531
うち45歳以上	321	283	13.4	321	283	13.4	2,828
うち雇用保険受給者	203	181	12.2	203	181	12.2	2,160
新規求人数	211	347	▲ 39.2	211	347	▲ 39.2	3,794
月間有効求人数	678	943	▲ 28.1	678	943	▲ 28.1	10,914
有効求人倍率	1.22	1.77	▲ 0.55 P	1.22	1.77	▲ 0.55 P	1.97
就職件数	73	74	▲ 1.4	73	74	▲ 1.4	594
うち45歳以上	37	40	▲ 7.5	37	40	▲ 7.5	284
うち雇用保険受給者	24	12	100.0	24	12	100.0	132

(注) 新規学卒を除き、パートを含む常用 (注) 中標津分室の管轄地域…中標津町、標津町、羅臼町

(2) 新規求職者の就業・不就業の状態

(単位：人、%)

年 月	令和5年	令和4年	前年比	今年度	前年度	前年比	前年度	
項 目	4月	4月		累計	累計		計	
新規求職申込件数	100	85	17.6	100	85	17.6	845	
【常用パートを除く】	(49)	(29)	(69.0)	(49)	(29)	(69.0)	(241)	
就業・不就業の状態	1. 在職者	15	17	▲ 11.8	15	17	▲ 11.8	266
	(1) 雇用者	14	17	▲ 17.6	14	17	▲ 17.6	264
	(2) その他	1	0	-	1	0	-	2
	2. 離職者	82	67	22.4	82	67	22.4	551
	(1) 前職雇用者	80	66	21.2	80	66	21.2	536
	イ. 定年到達者	1	2	▲ 50.0	1	2	▲ 50.0	12
	(1)	(1)	(1)	(0.0)	(1)	(1)	(0.0)	(3)
	ロ. 事業主都合離職者	20	18	11.1	20	18	11.1	110
	(1)	(13)	(8)	(62.5)	(13)	(8)	(62.5)	(50)
	ハ. 自己都合離職者	59	46	28.3	59	46	28.3	412
	(1)	(35)	(20)	(75.0)	(35)	(20)	(75.0)	(187)
	ニ. その他	0	0	-	0	0	-	2
	(1)	(0)	(0)	(-)	(0)	(0)	(-)	(1)
	(2) 前職自営、その他	2	1	100.0	2	1	100.0	15
3. 無業者	3	1	200.0	3	1	200.0	28	
(1) 家事、育児等従事者	0	0	-	0	0	-	7	
(2) その他	3	1	200.0	3	1	200.0	21	

(注) () 内は雇用保険受給者で内数

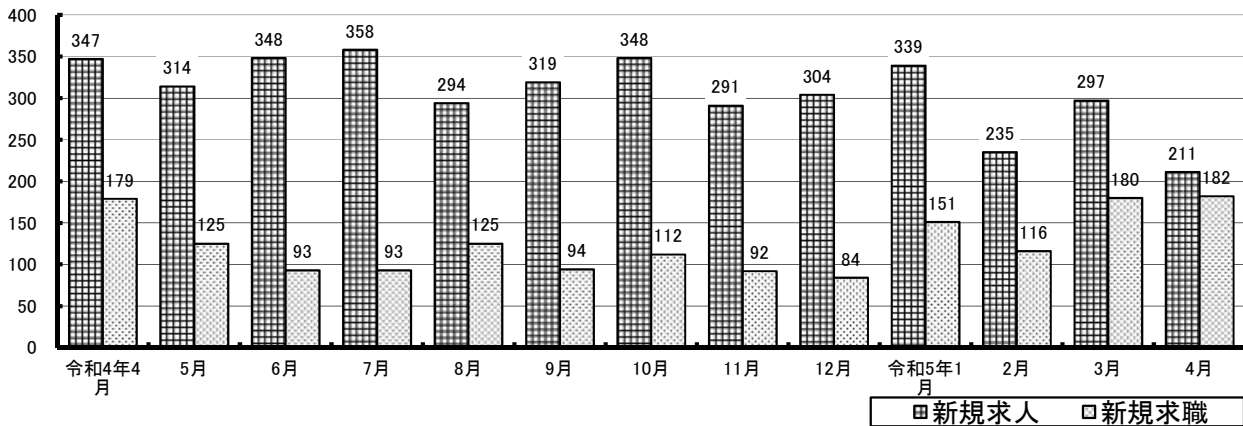
(3) 産業別新規求人人数

(単位：人、%)

項目	年月	令和5年 4月	令和4年 4月	前年比	今年度 累計	前年度 累計	前年比	前年度 計
A, B 農, 林, 漁業		23	45	▲ 48.9	23	45	▲ 48.9	449
C 鉱業, 採石業, 砂利採取業				-			-	
D 建設業		35	54	▲ 35.2	35	54	▲ 35.2	532
E 製造業		25	37	▲ 32.4	25	37	▲ 32.4	364
09 食料品製造業		10	17	▲ 41.2	10	17	▲ 41.2	196
F 電気・ガス・熱供給・水道業		1	3	▲ 66.7	1	3	▲ 66.7	22
G 情報通信業		1	1	0.0	1	1	0.0	4
H 運輸業, 郵便業		5	17	▲ 70.6	5	17	▲ 70.6	180
I 卸売業, 小売業		20	40	▲ 50.0	20	40	▲ 50.0	468
J 金融業, 保険業		2	1	100.0	2	1	100.0	18
K 不動産業, 物品賃貸業			3	▲ 100.0		3	▲ 100.0	33
L 学術研究, 専門・技術サービス業		5	1	400.0	5	1	400.0	11
M 宿泊業, 飲食サービス業		15	25	▲ 40.0	15	25	▲ 40.0	478
N 生活関連サービス業, 娯楽業		5	9	▲ 44.4	5	9	▲ 44.4	94
O 教育, 学習支援業			7	▲ 100.0		7	▲ 100.0	41
P 医療, 福祉		41	60	▲ 31.7	41	60	▲ 31.7	547
Q 複合サービス事業		5		-	5		-	78
R サービス業 (他に分類されないもの)		28	33	▲ 15.2	28	33	▲ 15.2	390
S, T 公務 (他に分類されるものを除く)・その他			11	▲ 100.0		11	▲ 100.0	85
合計		211	347	▲ 39.2	211	347	▲ 39.2	3,794

(注) 新規学卒を除き、パートを含む常用

(4) 新規求人人数と新規求職申込件数の推移

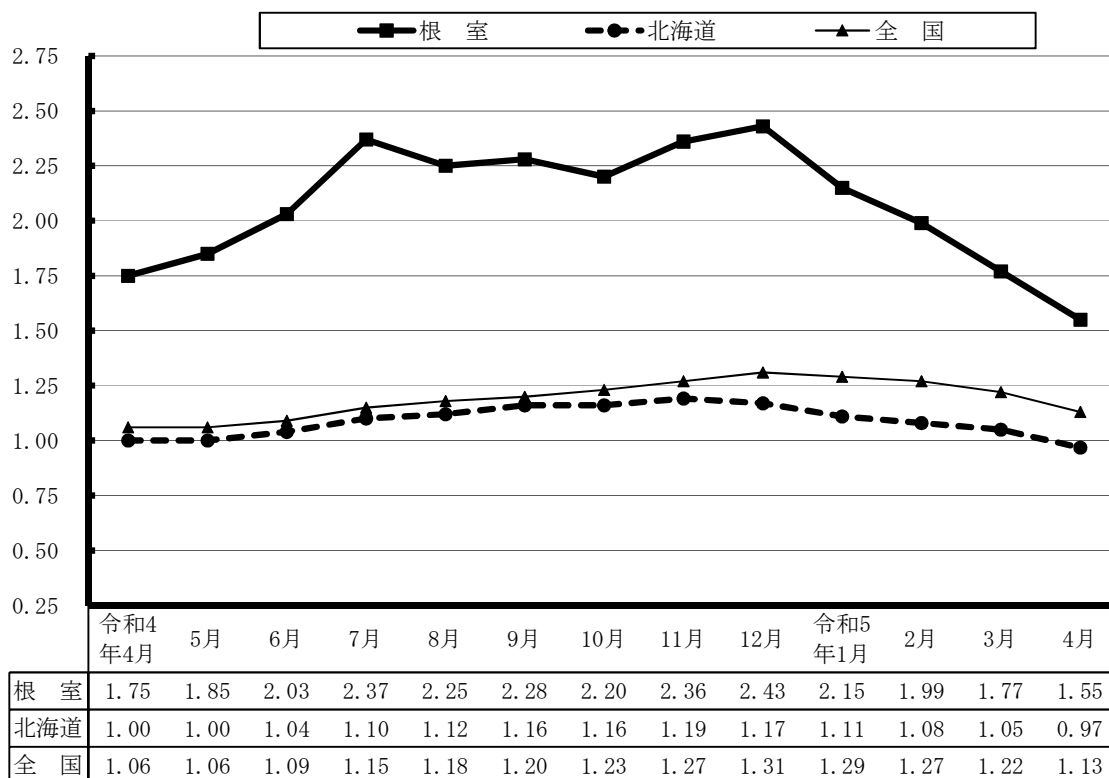


※※ 求人・求職の動向 ※※ (中標津分室)

- ◎ 新規求職申込件数は前年同月比1.7%増加の182件、月間有効求職者数は前年同月比4.3%増加の555人となった。
- ◎ 新規求人数は前年同月比39.2%減少の211人となった。
産業別に見ると、「複合サービス事業」(前年同月比5人)、「学術研究, 専門・技術サービス業」(同400.0%、4人)などで増加が見られたものの、「農, 林, 漁業」(同▲48.9%、▲22人)、「卸売業, 小売業」(同▲50.0%、▲20人)、「建設業」(同▲35.2%、▲19人)、「医療, 福祉」(同▲31.7%、▲19人)などで減少が見られた。月間有効求人数は前年同月比28.1%減少の678人となった。
- ◎ 有効求人倍率は1.22倍となり、前年同月を0.55ポイント下回った。

2 有効求人倍率の推移

4月の有効求人倍率は1.55倍となり、前年同月を0.2ポイント下回った。



(注) 新規学卒を除き、パートを含む常用

3 中・高齢者の職業紹介業務取扱状況

(単位：件、人、%)

項 目	年 月	令和5年	令和4年	前年比	今年度	前年度	前年比	前年度
		4月	4月					
全数 (45歳以上)	新規求職申込件数	187	179	4.5	187	179	4.5	1,290
	月間有効求職者数	555	525	5.7	555	525	5.7	5,072
	就職件数	53	62	▲ 14.5	53	62	▲ 14.5	473
	うち雇用保険受給者	16	18	▲ 11.1	16	18	▲ 11.1	109
55歳以上	新規求職申込件数	130	120	8.3	130	120	8.3	825
	月間有効求職者数	365	337	8.3	365	337	8.3	3,217
	就職件数	27	30	▲ 10.0	27	30	▲ 10.0	273

(注) パートを含む常用

4 障害者の職業紹介業務取扱状況等

(1) 職業紹介状況

(単位：件、人、%)

項目	年月	令和5年 4月	令和4年 4月	前年比	今年度 累計	前年度 累計	前年比	前年度 計
新規求職申込件数		8	9	▲11.1	8	9	▲11.1	92
月間有効求職者数		114	123	▲7.3	114	123	▲7.3	1,406
就職件数		10	4	150.0	10	4	150.0	52

(注) パートを含む常用

(2) 障害者の登録状況

(単位：人)

区分	項目	登録者数	有効中 の者	就業中 の者	保留中 の者
計		734	114	388	232
身体障害者		303	51	125	127
知的障害者		235	24	160	51
精神障害者		174	35	88	51
その他の障害者		22	4	15	3

(3) 障害者の雇用状況

民間企業 (法定雇用率2.3%、43.5人以上)

(単位：所、人、%) (各年6月1日現在)

区分	項目	対象 企業数	雇用状況			達成企業 の割合
			対象労働者数	障害者数	実雇用率	
根室	令和4年	58	4,787.5	122.0	2.55	48.3
	令和3年	59	5,202.0	123.5	2.37	47.5
北海道	令和4年	3,928	666,021.0	16,234.5	2.44	51.3
	令和3年	3,889	663,996.0	15,745.0	2.37	50.1
全国	令和4年	107,691	27,281,606.5	613,958.0	2.25	48.3
	令和3年	106,924	27,156,780.5	597,786.0	2.20	47.0

(注) 令和2年度の法定雇用率は引上げ前の2.2%、45.5人以上

5 季節労働者の職業紹介業務取扱状況

(単位：件、人、%)

項目	年月	令和5年 4月	令和4年 4月	前年比	今年度 累計	前年度 累計	前年比	前年度 計
新規求職申込件数		105	129	▲18.6	105	129	▲18.6	1,251
新規求人数		21	46	▲54.3	21	46	▲54.3	348
就職件数		9	8	12.5	9	8	12.5	26

6 新規学校卒業者の職業紹介業務取扱状況

(1) 中学校の状況

(単位：人、倍、%、ポイント)

4月末現在

年次 項目	令和5年3月卒				令和4年4月卒				前年比・差			
	計	管内	道内	道外	計	管内	道内	道外	計	管内	道内	道外
求職者数	0	/	/	/	1	1	0	0	▲100.0	/	/	/
男	0	/	/	/	0	0	0	0	-	/	/	/
女	0	/	/	/	1	1	0	0	▲100.0	/	/	/
求人数	3	0	0	3	3	0	0	3	0.0	-	-	0.0
求人倍率	-	/	/	/	3.00	/	/	/	-	/	/	/
就職内定者数	0	/	/	/	1	1	0	0	/	/	/	/
男	0	/	/	/	0	0	0	0	/	/	/	/
女	0	/	/	/	1	1	0	0	/	/	/	/
就職内定率	-	/	/	/	100.0	/	/	/	/	/	/	/

(注) 「求人数」の「管内/道内/道外」は求人受理地別

(2) 高等学校の状況

(単位：人、倍、%、ポイント)

4月末現在

年次 項目	令和5年3月卒				令和4年4月卒				前年比・差			
	計	管内	道内	道外	計	管内	道内	道外	計	管内	道内	道外
求職者数	113	/	/	/	113	/	/	/	0.0	/	/	/
男	59	/	/	/	60	/	/	/	▲1.7	/	/	/
女	54	/	/	/	53	/	/	/	1.9	/	/	/
求人数	461	381	73	7	432	370	59	3	6.7	3.0	23.7	133.3
求人倍率	4.08	3.37	/	/	3.82	3.27	/	/	0.26	0.10	/	/
就職内定者数	113	74	32	7	111	65	38	8	1.8	13.8	▲15.8	▲12.5
男	59	43	13	3	59	38	16	5	0.0	13.2	▲18.8	▲40.0
女	54	31	19	4	52	27	22	3	3.8	14.8	▲13.6	33.3
就職内定率	100.0	/	/	/	98.2	/	/	/	1.8	/	/	/

(注) 根室本所管内2校、中標津分室管内5校 (注) 「求人数」「就職内定者数」の「管内/道内/道外」は求人受理地別

(3) 産業別・職業別求人数(管内・高等学校)

(単位:人、%)

4月末現在

年次		令和5年	令和4年	前年比
産業別・職業別		3月卒	3月卒	
産 業 別	A, B 農・林・漁業	32	22	45.5
	C 鉱業, 採石業, 砂利採取業	1	0	-
	D 建設業	94	94	0.0
	E 製造業	46	48	▲ 4.2
	09 食料品製造業	32	34	▲ 5.9
	10 飲料・たばこ・飼料製造業	1	3	▲ 66.7
	11 繊維工業	0	0	-
	12 木材・木製品製造業	0	0	-
	13 家具・装備品製造業	0	0	-
	15 印刷・同関連業	2	0	-
	21 窯業・土石製品製造業	0	0	-
	22 鉄鋼業	0	0	-
	24 金属製品製造業	0	0	-
	25 はん用機械器具製造業	0	0	-
	26 生産用機械器具製造業	0	0	-
	27 業務用機械器具製造業	0	0	-
	29 電気機械器具製造業	0	0	-
	その他の製造業	11	11	0.0
	F 電気・ガス・熱供給・水道業	3	8	▲ 62.5
	G 情報通信業	3	1	200.0
	H 運輸業, 郵便業	1	2	▲ 50.0
	I 卸売業, 小売業	41	42	▲ 2.4
	50~55 卸売業	4	5	▲ 20.0
	56~61 小売業	37	37	0.0
	J 金融業, 保険業	20	7	185.7
	K 不動産業, 物品賃貸業	5	2	150.0
	M 宿泊業, 飲食サービス業	8	7	14.3
75 宿泊業	1	1	0.0	
76~77 飲食サービス業	7	6	16.7	
O 教育, 学習支援業	44	44	0.0	
P 医療, 福祉				
L 学術研究, 専門・技術サービス業				
N 生活関連サービス業, 娯楽業				
Q 複合サービス事業	83	93	▲ 10.8	
R サービス業(他に分類されないもの)				
S, T 公務, その他	0	0	-	
合 計		381	370	3.0
職 業 別	A~C 専門, 技術, 管理, 事務	102	122	▲ 16.4
	D 販売	61	36	69.4
	E サービス	50	51	▲ 2.0
	I 生産工程	60	68	▲ 11.8
	上記以外の職業	108	93	16.1

7 雇用保険業務取扱状況

(1) 適用状況

(単位：所、人、%)

年 月		当年	前年	前年比	今年度	前年度	前年比	前年度
項 目		4月	4月		累計	累計		計
月末適用事業所数		1,838	1,825	0.7				1,831
月末被保険者数		15,528	15,932	▲ 2.5				15,420
一般被保険者	月末被保険者数	13,625	14,112	▲ 3.5				13,589
	資格取得者数	491	415	18.3	491	415	18.3	2,325
	資格喪失者数	435	524	▲ 17.0	435	524	▲ 17.0	2,414
高年齢被保険者	月末被保険者数	1,636	1,542	6.1				1,665
	資格取得者数	28	21	33.3	28	21	33.3	167
	資格喪失者数	73	76	▲ 3.9	73	76	▲ 3.9	307
短期雇用特例被保険者	月末被保険者数	267	278	▲ 4.0				166
	資格取得者数	158	167	▲ 5.4	158	167	▲ 5.4	1,297
	資格喪失者数	54	76	▲ 28.9	54	76	▲ 28.9	1,284

(注) 月末適用事業所数と月末被保険者数の前年度計の欄は年度末の数

(2) 給付状況

(単位：件、人、千円、%)

年 月		当年	前年	前年比	今年度	前年度	前年比	前年度
項 目		4月	4月		累計	累計		計
一般求職者給付	受給資格決定件数	136	100	36.0	136	100	36.0	690
	受給者実人員 (基本手当)	163	170	▲ 4.1	163	170	▲ 4.1	180
	一般求職者給付 支給総額	18,711	19,445	▲ 3.8	18,711	19,445	▲ 3.8	247,150
高年齢求職者給付	受給資格決定件数	49	52	▲ 5.8	49	52	▲ 5.8	208
	受給者数	38	42	▲ 9.5	38	42	▲ 9.5	204
	支給金額	8,534	9,389	▲ 9.1	8,534	9,389	▲ 9.1	45,508
特例一時金	受給資格決定件数	105	129	▲ 18.6	105	129	▲ 18.6	1,251
	受給者数	230	278	▲ 17.3	230	278	▲ 17.3	1,246
	支給金額	54,243	64,773	▲ 16.3	54,243	64,773	▲ 16.3	296,785
求職者給付支給金額合計		81,487	93,606	▲ 12.9	81,487	93,606	▲ 12.9	589,444
就職件数		32	39	▲ 17.9	32	39	▲ 17.9	352

(注1) 一般求職者給付・受給者実人員(基本手当)の各年度累計と前年度計の欄は月平均値

(注2) 支給金額は千円未満を四捨五入

求人の更新手続き方法が変わります

令和3年から政府が取り組んでいる「国の機関の業務のデジタル化推進」では、特に、ハローワークにおけるFAX利用の廃止が強く求められてきています。

ハローワークインターネットサービスでは、令和2年1月から求人者マイページの運用を開始しており、求人者の申込、応募者管理、求人更新、求人取消などのオンライン手続きが可能になっています。

一方で、求人者マイページを開設していない求人者向けには、**FAXによる求人更新手続き案内**を並行して行ってきましたが、「国の機関の業務のデジタル化推進」を受けて、ハローワークではオンラインサービスのさらなる普及強化を推進するとともに、**令和5年3月を目途にFAXの利用を原則廃止**させていただきます。

紹介期限が到来する求人を更新するためには「求人者マイページ」の開設をお願いします

ハローワークの求人の紹介期限日は、受付日の翌々月末日までです。紹介期限日の翌日以降も募集継続を希望される場合は、求人者の更新手続きのため、マイページの開設をお願いします。

マイページの開設は次の手順で進めてください。

- 1 ハローワークの窓口、郵送等でメールアドレスを登録
*アドレスは組織で共有可能なアドレスを推奨します

窓口への来所が困難な場合は、インターネットでメールアドレスの登録も可能です。

根室市・別海町の
企業はこちらから



https://jsite.mhlw.go.jp/form/pub/roudou01/mypage_nemuro

中標津町・標津町・羅臼町
の企業はこちらから



https://jsite.mhlw.go.jp/form/pub/roudou01/mypage_nakashibetsu

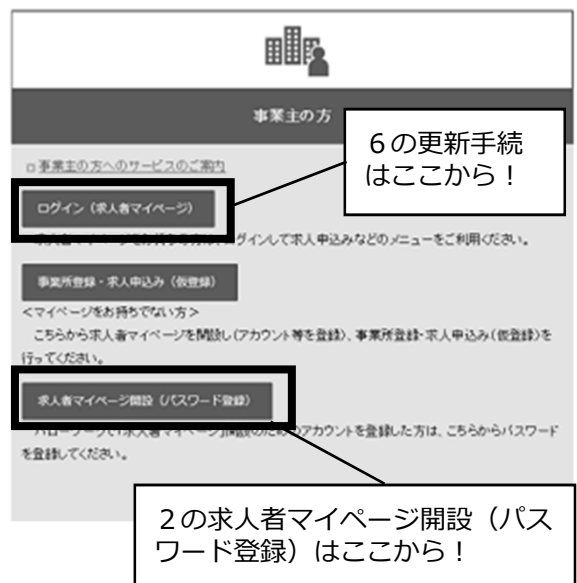
- 2 ハローワークインターネットサービスにアクセス
【求人者マイページ開設（パスワード登録）】をクリック

- 3 利用規約などに同意し、1で登録したメールアドレスを入力

- 4 3で入力したメールアドレスに認証キーが届きます
(50分有効)

- 5 4で届いた認証キーを入力し、パスワード登録して開設完了

- 6 ※開設が完了した後に、事業所で更新手続きが必要です。
【ログイン（求人者マイページ）】をクリックして、手続きを進めてください。操作方法がわからない場合はお問い合わせください。



*事業所にメール機能が無い場合など、マイページの開設ができない場合はご相談ください。

ご不明な点はお問い合わせ願います。