

ハローワークレポート **ねむろ**

令和5年3月内容 (令和5年4月28日発行)

—誰もが安心して働ける北海道を目指して—



厚生労働省 北海道労働局 **根室公共職業安定所**

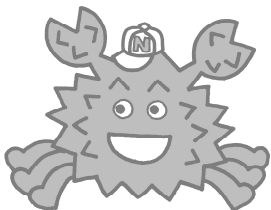
WEBサイト https://jsite.mhlw.go.jp/hokkaido-hellowork/newpage_00076.html

電話番号 0153-23-2161

所在地 〒087-8609 根室市弥栄町1丁目18番地 根室地方合同庁舎4階

目 次

1	職業紹介業務取扱状況 (全所計)	
(1)	職業紹介状況	P 1
(2)	新規求職者の就業・不就業の状態	P 1
(3)	産業別新規求人数	P 2
(4)	新規求人数と新規求職申込件数の推移	P 2
(5)	新規求職・求人、有効求職・求人、求人倍率の推移	P 3
1-1	職業紹介業務取扱状況 (根室本所)	
(1)	職業紹介状況	P 4
(2)	新規求職者の就業・不就業の状態	P 4
(3)	産業別新規求人数	P 5
(4)	新規求人数と新規求職申込件数の推移	P 5
1-2	職業紹介業務取扱状況 (中標津分室)	
(1)	職業紹介状況	P 6
(2)	新規求職者の就業・不就業の状態	P 6
(3)	産業別新規求人数	P 7
(4)	新規求人数と新規求職申込件数の推移	P 7
2	有効求人倍率の推移	P 8
3	中・高齢者の職業紹介業務取扱状況	P 8
4	障害者の職業紹介業務取扱状況 等	
(1)	職業紹介状況	P 9
(2)	障害者の登録状況	P 9
(3)	障害者の雇用状況	P 9
5	季節労働者の職業紹介業務取扱状況	P 9
6	新規学校卒業者の職業紹介業務取扱状況	
(1)	中学校の状況	P 10
(2)	高等学校の状況	P 10
(3)	産業別・職業別求人数 (管内・高等学校)	P 11
7	雇用保険業務取扱状況	
(1)	適用状況	P 12
(2)	給付状況	P 12



(注) ハローワークインターネットサービスの機能拡充に伴い、令和3年9月以降の数値には、ハローワークに
来所せず、オンライン上で求職登録した求職者や、求職者がハローワークインターネットサービスの求人
に直接応募した就職件数等が含まれている。

1 職業紹介業務取扱状況（全所計）

（1）職業紹介状況

（単位：件、人、倍、%、ポイント）

年 月	令和5年	令和4年	前年比・差	今年度	前年度	前年比・差	前年度
項 目	3月	3月		累計	累計		計
新規求職申込件数	289	261	10.7	2,408	2,320	3.8	2,320
うち45歳以上	153	134	14.2	1,290	1,174	9.9	1,174
うち雇用保険受給者	51	54	▲ 5.6	618	619	▲ 0.2	619
月間有効求職者数	897	849	5.7	9,416	10,550	▲ 10.7	10,550
うち45歳以上	496	470	5.5	5,072	5,711	▲ 11.2	5,711
うち雇用保険受給者	284	291	▲ 2.4	3,525	3,863	▲ 8.7	3,863
新規求人数	623	638	▲ 2.4	6,991	6,548	6.8	6,548
月間有効求人数	1,584	1,666	▲ 4.9	19,724	18,063	9.2	18,063
有効求人倍率	1.77	1.96	▲ 0.19 P	2.09	1.71	0.38 P	1.71
就職件数	131	104	26.0	952	911	4.5	911
うち45歳以上	68	48	41.7	473	431	9.7	431
うち雇用保険受給者	26	14	85.7	224	230	▲ 2.6	230

（注）新規学卒を除き、パートを含む常用 （注）根室本所と中標津分室の合計

（2）新規求職者の就業・不就業の状態

（単位：人、%）

年 月	令和5年	令和4年	前年比	今年度	前年度	前年比	前年度	
項 目	3月	3月		累計	累計		計	
新規求職申込件数	159	165	▲ 3.6	1,424	1,370	3.9	1,370	
【常用パートを除く】	(32)	(36)	(▲ 11.1)	(393)	(384)	(2.3)	(384)	
就業・不就業の状態	1. 在職者	57	56	1.8	441	413	6.8	413
	(1) 雇用者	55	55	0.0	435	403	7.9	403
	(2) その他	2	1	100.0	6	10	▲ 40.0	10
	2. 離職者	83	96	▲ 13.5	879	841	4.5	841
	(1) 前職雇用者	79	94	▲ 16.0	860	824	4.4	824
	イ. 定年到達者	1	1	0.0	18	16	12.5	16
	ロ. 事業主都合離職者	(1)	(0)	(-)	(6)	(8)	(▲ 25.0)	(8)
	ハ. 自己都合離職者	22	19	15.8	188	194	▲ 3.1	194
	ニ. その他	(8)	(7)	(14.3)	(83)	(96)	(▲ 13.5)	(96)
	(2) 前職自営、その他	56	74	▲ 24.3	649	610	6.4	610
	(1) 家事、育児等従事者	(23)	(28)	(▲ 17.9)	(301)	(274)	(9.9)	(274)
	(2) その他	0	0	-	5	4	25.0	4
	(2) 前職自営、その他	(0)	(0)	(-)	(1)	(0)	(-)	(0)
	3. 無業者	4	2	100.0	19	17	11.8	17
(1) 家事、育児等従事者	19	13	46.2	104	116	▲ 10.3	116	
(2) その他	4	2	100.0	29	24	20.8	24	
(2) その他	15	11	36.4	75	92	▲ 18.5	92	

（注）（ ）内は雇用保険受給者で内数

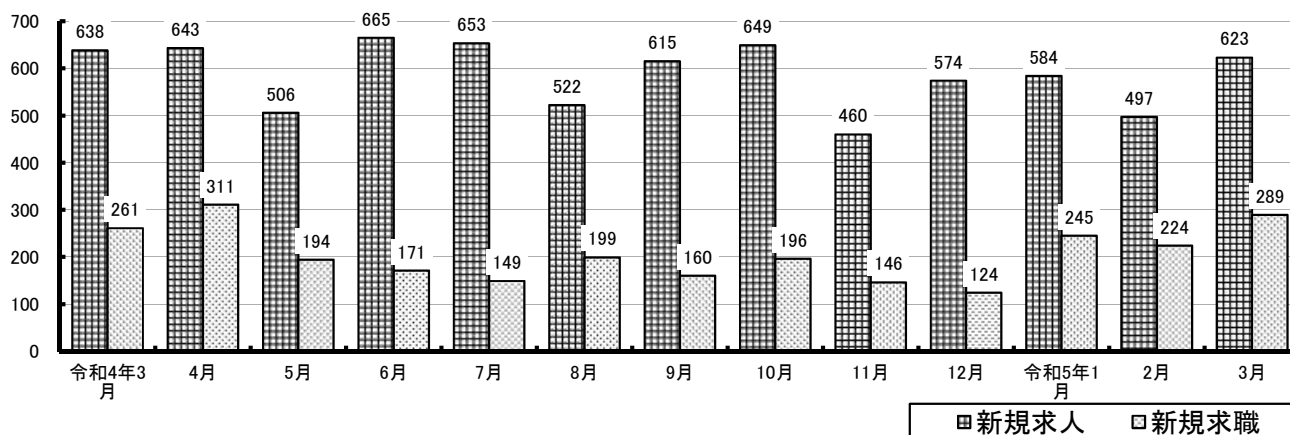
(3) 産業別新規求人数

(単位：人、%)

年 月	令和5年	令和4年	前年比	今年度	前年度	前年比	前年度
項 目	3月	3月		累計	累計		計
A, B 農, 林, 漁業	50	66	▲ 24.2	551	585	▲ 5.8	585
C 鉱業, 採石業, 砂利採取業	1	1	0.0	6	6	0.0	6
D 建設業	49	64	▲ 23.4	719	682	5.4	682
E 製造業	124	115	7.8	1,242	1,131	9.8	1,131
09 食料品製造業	111	99	12.1	1,016	917	10.8	917
F 電気・ガス・熱供給・水道業	14	15	▲ 6.7	106	81	30.9	81
G 情報通信業	2	6	▲ 66.7	83	29	186.2	29
H 運輸業, 郵便業	21	21	0.0	253	222	14.0	222
I 卸売業, 小売業	91	69	31.9	814	845	▲ 3.7	845
J 金融業, 保険業	4	4	0.0	56	43	30.2	43
K 不動産業, 物品賃貸業	5	1	400.0	42	37	13.5	37
L 学術研究, 専門・技術サービス業	4	8	▲ 50.0	29	31	▲ 6.5	31
M 宿泊業, 飲食サービス業	51	55	▲ 7.3	627	527	19.0	527
N 生活関連サービス業, 娯楽業	10	18	▲ 44.4	182	163	11.7	163
O 教育, 学習支援業	5	6	▲ 16.7	79	78	1.3	78
P 医療, 福祉	95	92	3.3	1,127	1,145	▲ 1.6	1,145
Q 複合サービス事業	10	15	▲ 33.3	165	163	1.2	163
R サービス業 (他に分類されないもの)	44	45	▲ 2.2	514	514	0.0	514
S, T 公務 (他に分類されるものを除く)・その他	43	37	16.2	396	266	48.9	266
合 計	623	638	▲ 2.4	6,991	6,548	6.8	6,548

(注) 新規学卒を除き、パートを含む常用

(4) 新規求人数と新規求職申込件数の推移



※※ 求人・求職の動向 ※※ (全所計)

- ◎ 新規求職申込件数は前年同月比10.7%増加の289件、月間有効求職者数は前年同月比5.7%増加の897人となった。
- ◎ 新規求人数は前年同月比2.4%減少の623人、月間有効求人数は前年同月比4.9%減少の1,584人となった。
- ◎ 有効求人倍率は1.77倍となり、前年同月を0.19ポイント下回った。

1-1 職業紹介業務取扱状況（根室本所）

(1) 職業紹介状況

(単位：件、人、倍、%、ポイント)

年 月	令和5年	令和4年	前年比・差	今年度	前年度	前年比・差	前年度
項 目	3月	3月		累計	累計		計
新規求職申込件数	109	108	0.9	964	1,000	▲ 3.6	1,000
うち45歳以上	60	57	5.3	555	518	7.1	518
うち雇用保険受給者	16	19	▲ 15.8	245	288	▲ 14.9	288
月間有効求職者数	369	390	▲ 5.4	3,885	4,712	▲ 17.6	4,712
うち45歳以上	220	226	▲ 2.7	2,244	2,644	▲ 15.1	2,644
うち雇用保険受給者	109	136	▲ 19.9	1,365	1,789	▲ 23.7	1,789
新規求人数	326	308	5.8	3,197	2,820	13.4	2,820
月間有効求人数	789	724	9.0	8,810	7,627	15.5	7,627
有効求人倍率	2.14	1.86	0.28 P	2.27	1.62	0.65 P	1.62
就職件数	56	57	▲ 1.8	358	394	▲ 9.1	394
うち45歳以上	34	30	13.3	189	208	▲ 9.1	208
うち雇用保険受給者	12	7	71.4	92	112	▲ 17.9	112

(注) 新規学卒を除き、パートを含む常用 (注) 根室本所の管轄地域…根室市、別海町

(2) 新規求職者の就業・不就業の状況

(単位：人、%)

年 月	令和5年	令和4年	前年比	今年度	前年度	前年比	前年度	
項 目	3月	3月		累計	累計		計	
新規求職申込件数	63	71	▲ 11.3	579	619	▲ 6.5	619	
【常用パートを除く】	(12)	(12)	(0.0)	(152)	(178)	(▲ 14.6)	(178)	
就業・不就業の状況	1. 在職者	21	26	▲ 19.2	175	182	▲ 3.8	182
	(1) 雇用者	20	26	▲ 23.1	171	177	▲ 3.4	177
	(2) その他	1	0	-	4	5	▲ 20.0	5
	2. 離職者	30	39	▲ 23.1	328	384	▲ 14.6	384
	(1) 前職雇用者	28	37	▲ 24.3	324	374	▲ 13.4	374
	イ. 定年到達者	0	0	-	6	5	20.0	5
	ロ. 事業主都合離職者	(0)	(0)	(-)	(3)	(2)	(50.0)	(2)
	ハ. 自己都合離職者	7	4	75.0	78	93	▲ 16.1	93
	ニ. その他	(3)	(0)	-	(33)	(50)	(▲ 34.0)	(50)
	ヘ. 自己都合離職者	21	33	▲ 36.4	237	273	▲ 13.2	273
	ニ. その他	(9)	(11)	(▲ 18.2)	(114)	(123)	(▲ 7.3)	(123)
	ト. その他	0	0	-	3	3	0.0	3
	(2) 前職自営、その他	(0)	(0)	(-)	(0)	(0)	(-)	(0)
3. 無業者	2	2	0.0	4	10	▲ 60.0	10	
(1) 家事、育児等従事者	12	6	100.0	76	53	43.4	53	
(2) その他	3	1	200.0	22	13	69.2	13	
	9	5	80.0	54	40	35.0	40	

(注) () 内は雇用保険受給者で内数

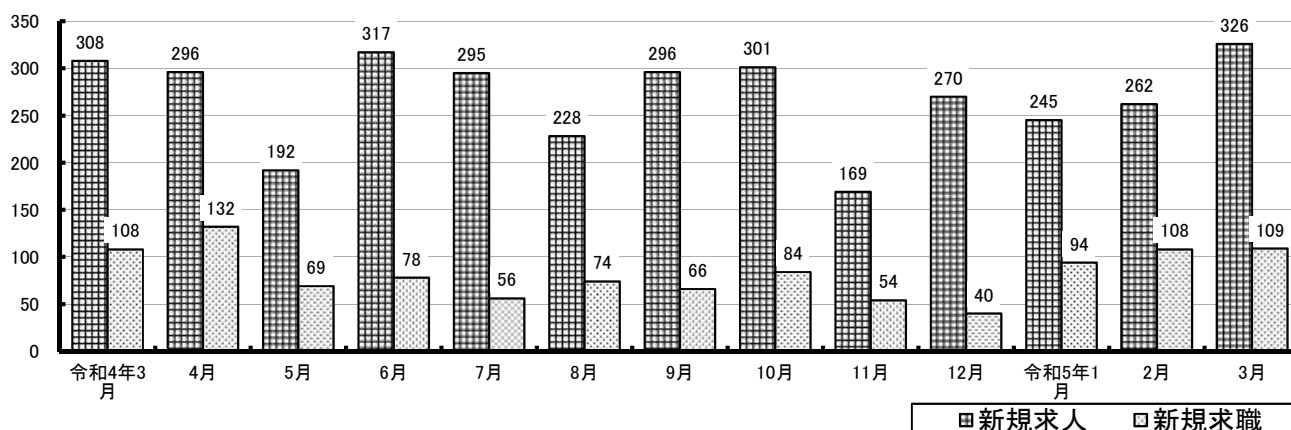
(3) 産業別新規求人数

(単位：人、%)

項目	年月	令和5年 3月	令和4年 3月	前年比	今年度 累計	前年度 累計	前年比	前年度 計
A, B 農, 林, 漁業		13	14	▲ 7.1	102	128	▲ 20.3	128
C 鉱業, 採石業, 砂利採取業		1	1	0.0	6	6	0.0	6
D 建設業		20	7	185.7	187	153	22.2	153
E 製造業		82	92	▲ 10.9	878	845	3.9	845
09 食料品製造業		81	89	▲ 9.0	820	763	7.5	763
F 電気・ガス・熱供給・水道業		13	14	▲ 7.1	84	74	13.5	74
G 情報通信業		2	6	▲ 66.7	79	21	276.2	21
H 運輸業, 郵便業		6	10	▲ 40.0	73	68	7.4	68
I 卸売業, 小売業		31	25	24.0	346	294	17.7	294
J 金融業, 保険業		4	4	0.0	38	23	65.2	23
K 不動産業, 物品賃貸業		1	1	0.0	9	15	▲ 40.0	15
L 学術研究, 専門・技術サービス業		2	5	▲ 60.0	18	11	63.6	11
M 宿泊業, 飲食サービス業		12	19	▲ 36.8	149	130	14.6	130
N 生活関連サービス業, 娯楽業		8	9	▲ 11.1	88	83	6.0	83
O 教育, 学習支援業		4	1	300.0	38	17	123.5	17
P 医療, 福祉		68	49	38.8	580	544	6.6	544
Q 複合サービス事業		7	6	16.7	87	85	2.4	85
R サービス業 (他に分類されないもの)		14	17	▲ 17.6	124	112	10.7	112
S, T 公務 (他に分類されるものを除く)・その他		38	28	35.7	311	211	47.4	211
合計		326	308	5.8	3,197	2,820	13.4	2,820

(注) 新規学卒を除き、パートを含む常用

(4) 新規求人数と新規求職申込件数の推移



■ 新規求人 □ 新規求職

※※ 求人・求職の動向 ※※ (根室本所)

- ◎ 新規求職申込件数は前年同月比0.9%増加の109件、月間有効求職者数は前年同月比5.4%減少の369人となった。
- ◎ 新規求人数は前年同月比5.8%増加の326人となった。
産業別に見ると、「製造業」(前年同月比▲10.9%、▲10人)、「宿泊業, 飲食サービス業」(同▲36.8%、▲7人)などで減少が見られたものの、「医療, 福祉」(同38.8%、19人)、「建設業」(同185.7%、13人)などで増加が見られた。
月間有効求人数は前年同月比9.0%増加の789人となった。
- ◎ 有効求人倍率は2.14倍となり、前年同月を0.28ポイント上回った。

1-2 職業紹介業務取扱状況（中標津分室）

(1) 職業紹介状況

(単位：件、人、倍、%、ポイント)

年 月	令和5年	令和4年	前年比・差	今年度	前年度	前年比・差	前年度
項 目	3月	3月		累計	累計		計
新規求職申込件数	180	153	17.6	1,444	1,320	9.4	1,320
うち45歳以上	93	77	20.8	735	656	12.0	656
うち雇用保険受給者	35	35	0.0	373	331	12.7	331
月間有効求職者数	528	459	15.0	5,531	5,838	▲ 5.3	5,838
うち45歳以上	276	244	13.1	2,828	3,067	▲ 7.8	3,067
うち雇用保険受給者	175	155	12.9	2,160	2,074	4.1	2,074
新規求人数	297	330	▲ 10.0	3,794	3,728	1.8	3,728
月間有効求人数	795	942	▲ 15.6	10,914	10,436	4.6	10,436
有効求人倍率	1.51	2.05	▲ 0.54 P	1.97	1.79	0.18 P	1.79
就職件数	75	47	59.6	594	517	14.9	517
うち45歳以上	34	18	88.9	284	223	27.4	223
うち雇用保険受給者	14	7	100.0	132	118	11.9	118

(注) 新規学卒を除き、パートを含む常用 (注) 中標津分室の管轄地域…中標津町、標津町、羅臼町

(2) 新規求職者の就業・不就業の状況

(単位：人、%)

年 月	令和5年	令和4年	前年比	今年度	前年度	前年比	前年度	
項 目	3月	3月		累計	累計		計	
新規求職申込件数	96	94	2.1	845	751	12.5	751	
【常用パートを除く】	(20)	(24)	(▲ 16.7)	(241)	(206)	(17.0)	(206)	
就業・不就業の状況	1. 在職者	36	30	20.0	266	231	15.2	231
	(1) 雇用者	35	29	20.7	264	226	16.8	226
	(2) その他	1	1	0.0	2	5	▲ 60.0	5
	2. 離職者	53	57	▲ 7.0	551	457	20.6	457
	(1) 前職雇用者	51	57	▲ 10.5	536	450	19.1	450
	イ. 定年到達者	1	1	0.0	12	11	9.1	11
	ロ. 事業主都合離職者	15	15	0.0	110	101	8.9	101
	ハ. 自己都合離職者	35	41	▲ 14.6	412	337	22.3	337
	ニ. その他	0	0	-	2	1	100.0	1
	(2) 前職自営、その他	2	0	-	15	7	114.3	7
	3. 無業者	7	7	0.0	28	63	▲ 55.6	63
	(1) 家事、育児等従事者	1	1	0.0	7	11	▲ 36.4	11
	(2) その他	6	6	0.0	21	52	▲ 59.6	52

(注) () 内は雇用保険受給者で内数

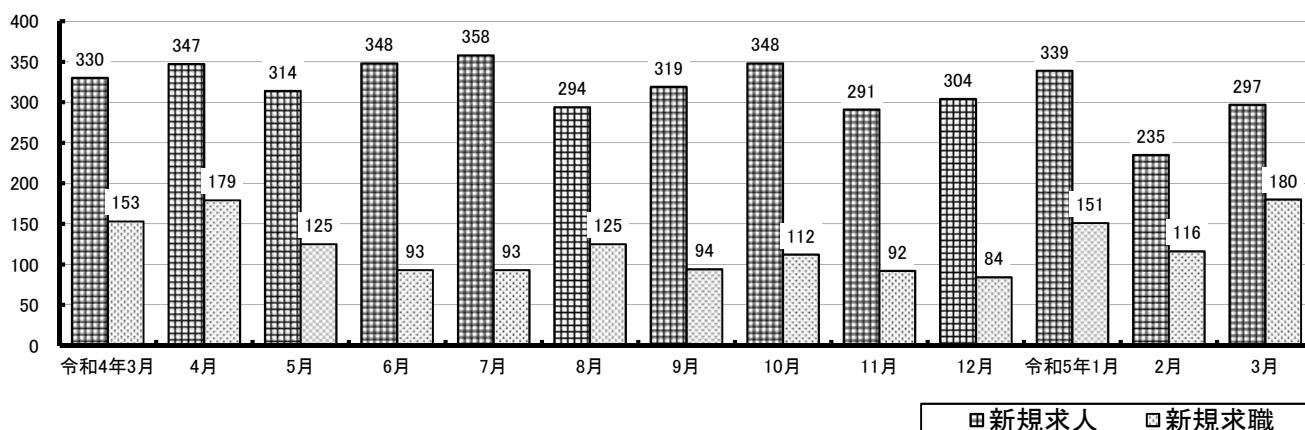
(3) 産業別新規求人数

(単位：人、%)

項目	年月	令和5年 3月	令和4年 3月	前年比	今年度 累計	前年度 累計	前年比	前年度 計
A, B 農, 林, 漁業		37	52	▲ 28.8	449	457	▲ 1.8	457
C 鉱業, 採石業, 砂利採取業				-			-	
D 建設業		29	57	▲ 49.1	532	529	0.6	529
E 製造業		42	23	82.6	364	286	27.3	286
09 食料品製造業		30	10	200.0	196	154	27.3	154
F 電気・ガス・熱供給・水道業		1	1	0.0	22	7	214.3	7
G 情報通信業				-	4	8	▲ 50.0	8
H 運輸業, 郵便業		15	11	36.4	180	154	16.9	154
I 卸売業, 小売業		60	44	36.4	468	551	▲ 15.1	551
J 金融業, 保険業				-	18	20	▲ 10.0	20
K 不動産業, 物品賃貸業		4		-	33	22	50.0	22
L 学術研究, 専門・技術サービス業		2	3	▲ 33.3	11	20	▲ 45.0	20
M 宿泊業, 飲食サービス業		39	36	8.3	478	397	20.4	397
N 生活関連サービス業, 娯楽業		2	9	▲ 77.8	94	80	17.5	80
O 教育, 学習支援業		1	5	▲ 80.0	41	61	▲ 32.8	61
P 医療, 福祉		27	43	▲ 37.2	547	601	▲ 9.0	601
Q 複合サービス事業		3	9	▲ 66.7	78	78	0.0	78
R サービス業 (他に分類されないもの)		30	28	7.1	390	402	▲ 3.0	402
S, T 公務 (他に分類されるものを除く)・その他		5	9	▲ 44.4	85	55	54.5	55
合計		297	330	▲ 10.0	3,794	3,728	1.8	3,728

(注) 新規学卒を除き、パートを含む常用

(4) 新規求人数と新規求職申込件数の推移



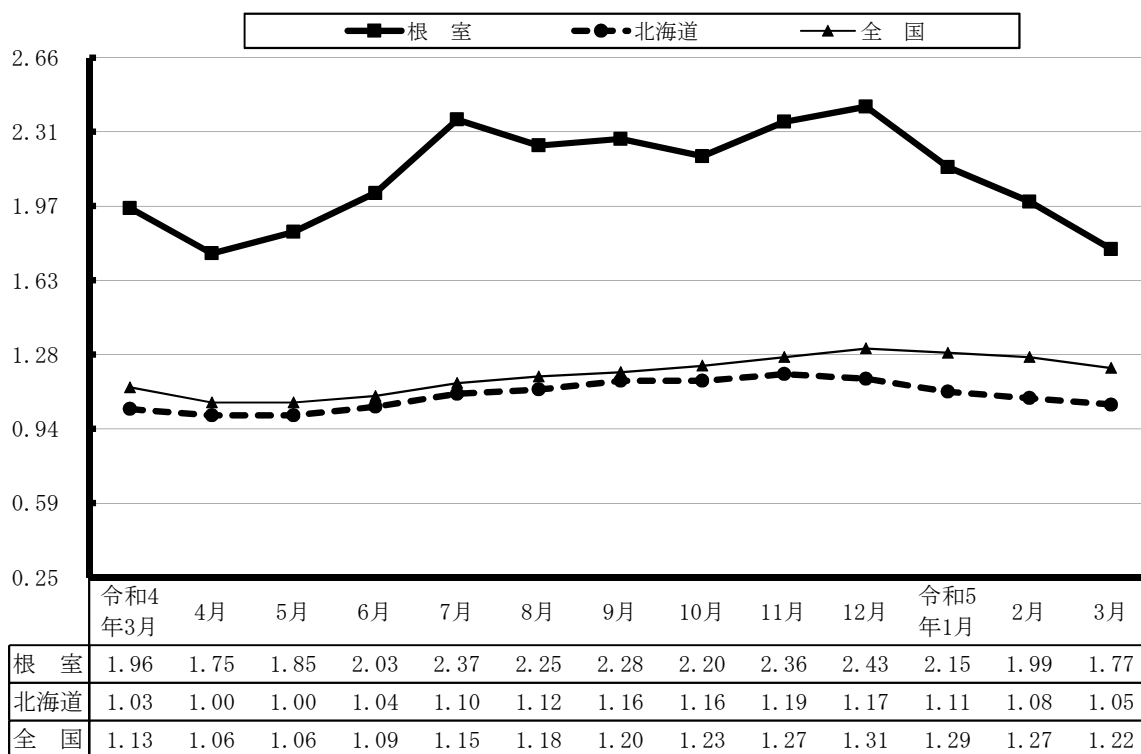
■ 新規求人 □ 新規求職

※※ 求人・求職の動向 ※※ (中標津分室)

- ◎ 新規求職申込件数は前年同月比17.6%増加の180件、月間有効求職者数は前年同月比15.0%増加の528人となった。
- ◎ 新規求人数は前年同月比10.0%減少の297人となった。
産業別に見ると、「製造業」(前年同月比82.6%、19人)、「卸売業, 小売業」(同36.4%、16人)などで増加が見られたものの、「建設業」(同▲49.1%、▲28人)、「医療, 福祉」(同▲37.2%、▲16人)、「農, 林, 漁業」(同▲28.8%、▲15人)などで減少が見られた。月間有効求人数は前年同月比15.6%減少の795人となった。
- ◎ 有効求人倍率は1.51倍となり、前年同月を0.54ポイント下回った。

2 有効求人倍率の推移

3月の有効求人倍率は1.77倍となり、前年同月を0.19ポイント下回った。



(注) 新規学卒を除き、パートを含む常用

3 中・高齢者の職業紹介業務取扱状況

(単位：件、人、%)

年 月		令和5年	令和4年	前年比	今年度	前年度	前年比	前年度
項 目		3月	3月		累計	累計		計
全数 (45歳以上)	新規求職申込件数	153	134	14.2	1,290	1,174	9.9	1,174
	月間有効求職者数	496	470	5.5	5,072	5,711	▲ 11.2	5,711
	就職件数	68	48	41.7	473	431	9.7	431
	うち雇用保険受給者	13	6	116.7	109	110	▲ 0.9	110
55歳以上	新規求職申込件数	93	72	29.2	825	708	16.5	708
	月間有効求職者数	316	292	8.2	3,217	3,667	▲ 12.3	3,667
	就職件数	36	23	56.5	273	223	22.4	223

(注) パートを含む常用

4 障害者の職業紹介業務取扱状況等

(1) 職業紹介状況

(単位：件、人、%)

項目	年月	令和5年 3月	令和4年 3月	前年比	今年度 累計	前年度 累計	前年比	前年度 計
新規求職申込件数		10	9	11.1	92	95	▲3.2	95
月間有効求職者数		113	123	▲8.1	1,406	2,384	▲41.0	2,384
就職件数		16	11	45.5	52	54	▲3.7	54

(注) パートを含む常用

(2) 障害者の登録状況

(単位：人)

区分	項目	登録者数	有効中 の者	就業中 の者	保留中 の者
計		732	113	386	233
身体障害者		303	49	126	128
知的障害者		234	23	160	51
精神障害者		175	39	85	51
その他の障害者		20	2	15	3

(3) 障害者の雇用状況

民間企業 (法定雇用率2.3%、43.5人以上)

(単位：所、人、%) (各年6月1日現在)

区分	項目	対象 企業数	雇用状況			達成企業 の割合
			対象労働者数	障害者数	実雇用率	
根室	令和4年	58	4,787.5	122.0	2.55	48.3
	令和3年	59	5,202.0	123.5	2.37	47.5
北海道	令和4年	3,928	666,021.0	16,234.5	2.44	51.3
	令和3年	3,889	663,996.0	15,745.0	2.37	50.1
全国	令和4年	107,691	27,281,606.5	613,958.0	2.25	48.3
	令和3年	106,924	27,156,780.5	597,786.0	2.20	47.0

5 季節労働者の職業紹介業務取扱状況

(単位：件、人、%)

項目	年月	令和5年 3月	令和4年 3月	前年比	今年度 累計	前年度 累計	前年比	前年度 計
新規求職申込件数		236	254	▲7.1	1,251	1,256	▲0.4	1,256
新規求人数		52	41	26.8	348	428	▲18.7	428
就職件数		3	0	-	26	23	13.0	23

6 新規学校卒業者の職業紹介業務取扱状況

(1) 中学校の状況

(単位：人、倍、%、ポイント)

3月末現在

年次 項目	令和5年3月卒				令和4年3月卒				前年比・差			
	計	管内	道内	道外	計	管内	道内	道外	計	管内	道内	道外
求職者数	0	/	/	/	1	1	0	0	▲100.0	/	/	/
男	0	/	/	/	0	0	0	0	-	/	/	/
女	0	/	/	/	1	1	0	0	▲100.0	/	/	/
求人人数	3	0	0	3	3	0	0	3	0.0	-	-	0.0
求人倍率	-	/	/	/	3.00	/	/	/	-	/	/	/
就職内定者数	0	/	/	/	1	1	0	0	/	/	/	/
男	0	/	/	/	0	0	0	0	/	/	/	/
女	0	/	/	/	1	1	0	0	/	/	/	/
就職内定率	-	/	/	/	100.0	/	/	/	/	/	/	/

(注) 「求人人数」の「管内/道内/道外」は求人受理地別

(2) 高等学校の状況

(単位：人、倍、%、ポイント)

3月末現在

年次 項目	令和5年3月卒				令和4年3月卒				前年比・差			
	計	管内	道内	道外	計	管内	道内	道外	計	管内	道内	道外
求職者数	113	/	/	/	113	/	/	/	0.0	/	/	/
男	59	/	/	/	60	/	/	/	▲1.7	/	/	/
女	54	/	/	/	53	/	/	/	1.9	/	/	/
求人人数	461	381	73	7	432	370	59	3	6.7	3.0	23.7	133.3
求人倍率	4.08	3.37	/	/	3.82	3.27	/	/	0.26	0.10	/	/
就職内定者数	113	74	32	7	111	65	38	8	1.8	13.8	▲15.8	▲12.5
男	59	43	13	3	59	38	16	5	0.0	13.2	▲18.8	▲40.0
女	54	31	19	4	52	27	22	3	3.8	14.8	▲13.6	33.3
就職内定率	100.0	/	/	/	98.2	/	/	/	1.8	/	/	/

(注) 根室本所管内2校、中標津分室管内5校 (注) 「求人人数」「就職内定者数」の「管内/道内/道外」は求人受理地別

年次		令和5年	令和4年	前年比
産業別・職業別		3月卒	3月卒	
産 業 別	A, B 農, 林, 漁業	32	22	45.5
	C 鉱業, 採石業, 砂利採取業	1	0	-
	D 建設業	94	94	0.0
	E 製造業	46	48	▲ 4.2
	09 食料品製造業	32	34	▲ 5.9
	10 飲料・たばこ・飼料製造業	1	3	▲ 66.7
	11 繊維工業	0	0	-
	12 木材・木製品製造業	0	0	-
	13 家具・装備品製造業	0	0	-
	15 印刷・同関連業	2	0	-
	21 窯業・土石製品製造業	0	0	-
	22 鉄鋼業	0	0	-
	24 金属製品製造業	0	0	-
	25 はん用機械器具製造業	0	0	-
	26 生産用機械器具製造業	0	0	-
	27 業務用機械器具製造業	0	0	-
	29 電気機械器具製造業	0	0	-
	その他の製造業	11	11	0.0
	F 電気・ガス・熱供給・水道業	3	8	▲ 62.5
	G 情報通信業	3	1	200.0
	H 運輸業, 郵便業	1	2	▲ 50.0
	I 卸売業, 小売業	41	42	▲ 2.4
	50~55 卸売業	4	5	▲ 20.0
	56~61 小売業	37	37	0.0
	J 金融業, 保険業	20	7	185.7
	K 不動産業, 物品賃貸業	5	2	150.0
	M 宿泊業, 飲食サービス業	8	7	14.3
	75 宿泊業	1	1	0.0
	76~77 飲食サービス業	7	6	16.7
O 教育, 学習支援業	44	44	0.0	
P 医療, 福祉				
L 学術研究, 専門・技術サービス業				
N 生活関連サービス業, 娯楽業	83	93	▲ 10.8	
Q 複合サービス事業				
R サービス業(他に分類されないもの)				
S, T 公務, その他	0	0	-	
合 計		381	370	3.0
職 業 別	A~C 専門, 技術, 管理, 事務	102	122	▲ 16.4
	D 販売	61	36	69.4
	E サービス	50	51	▲ 2.0
	I 生産工程	60	68	▲ 11.8
	上記以外の職業	108	93	16.1

7 雇用保険業務取扱状況

(1) 適用状況

(単位：所、人、%)

年 月		当年	前年	前年比	今年度	前年度	前年比	前年度
項 目		3月	3月		累計	累計		計
月末適用事業所数		1,831	1,824	0.4				1,824
月末被保険者数		15,420	16,004	▲ 3.6				16,004
一般被保険者	月末被保険者数	13,589	14,236	▲ 4.5				14,236
	資格取得者数	174	172	1.2	2,325	2,301	1.0	2,301
	資格喪失者数	193	262	▲ 26.3	2,414	2,477	▲ 2.5	2,477
高年齢被保険者	月末被保険者数	1,665	1,577	5.6				1,577
	資格取得者数	21	10	110.0	167	154	8.4	154
	資格喪失者数	21	35	▲ 40.0	307	300	2.3	300
短期雇用特例被保険者	月末被保険者数	166	191	▲ 13.1				191
	資格取得者数	42	28	50.0	1,297	1,393	▲ 6.9	1,393
	資格喪失者数	265	282	▲ 6.0	1,284	1,328	▲ 3.3	1,328

(注) 月末適用事業所数と月末被保険者数の前年度計の欄は年度末の数

(2) 給付状況

(単位：件、人、千円、%)

年 月		当年	前年	前年比	今年度	前年度	前年比	前年度
項 目		3月	3月		累計	累計		計
一般求職者給付	受給資格決定件数	57	60	▲ 5.0	690	657	5.0	657
	受給者実人員 (基本手当)	174	191	▲ 8.9	1,831	2,084	▲ 12.1	217
	一般求職者給付 支給総額	19,992	22,604	▲ 11.6	247,150	312,305	▲ 20.9	312,305
高年齢求職者給付	受給資格決定件数	15	14	7.1	208	191	8.9	191
	受給者数	15	17	▲ 11.8	204	194	5.2	194
	支給金額	3,429	3,871	▲ 11.4	45,508	41,028	10.9	41,028
特例一時金	受給資格決定件数	236	254	▲ 7.1	1,251	1,256	▲ 0.4	1,256
	受給者数	122	118	3.4	1,246	1,250	▲ 0.3	1,250
	支給金額	27,078	25,947	4.4	296,785	292,989	1.3	292,989
求職者給付支給金額合計		50,500	52,422	▲ 3.7	589,444	646,323	▲ 8.8	646,323
就職件数		44	33	33.3	352	382	▲ 7.9	382

(注1) 一般求職者給付・受給者実人員(基本手当)の各年度累計と前年度計の欄は月平均値

(注2) 支給金額は千円未満を四捨五入

求人の更新手続き方法が変わります

令和3年から政府が取り組んでいる「国の機関の業務のデジタル化推進」では、特に、ハローワークにおけるFAX利用の廃止が強く求められてきています。

ハローワークインターネットサービスでは、令和2年1月から求人者マイページの運用を開始しており、求人者の申込、応募者管理、求人更新、求人取消などのオンライン手続きが可能になっています。

一方で、求人者マイページを開設していない求人者向けには、**FAXによる求人更新手続き案内**を並行して行ってきましたが、「国の機関の業務のデジタル化推進」を受けて、ハローワークではオンラインサービスのさらなる普及強化を推進するとともに、**令和5年3月を目途にFAXの利用を原則廃止**させていただきます。

紹介期限が到来する求人を更新するためには「求人者マイページ」の開設をお願いします

ハローワークの求人の紹介期限日は、受付日の翌々月末日までです。紹介期限日の翌日以降も募集継続を希望される場合は、求人者の更新手続きのため、マイページの開設をお願いします。

マイページの開設は次の手順で進めてください。

1	ハローワークの窓口、郵送等でメールアドレスを登録 *アドレスは組織で共有可能なアドレスを推奨します
---	--

窓口への来所が困難な場合は、インターネットでメールアドレスの登録も可能です。

根室市・別海町の
企業はこちらから



https://jsite.mhlw.go.jp/form/pub/roudou01/mypage_nemuro

中標津町・標津町・羅臼町
の企業はこちらから



https://jsite.mhlw.go.jp/form/pub/roudou01/mypage_nakashibetsu

2	ハローワークインターネットサービスにアクセス 【求人者マイページ開設（パスワード登録）】をクリック
3	利用規約などに同意し、1で登録したメールアドレスを入力
4	3で入力したメールアドレスに認証キーが届きます （50分有効）
5	4で届いた認証キーを入力し、パスワード登録して開設完了
6	※開設が完了した後に、事業所で更新手続きが必要です。 【ログイン（求人者マイページ）】をクリックして、手続きを進めてください。操作方法がわからない場合はお問い合わせください。

事業主の方

事業主の方へのサービスのご案内

ログイン（求人者マイページ）

6の更新手続きはここから！

事業所登録・求人申込み（仮登録）

＜マイページをお持ちでない方＞
こちらから求人者マイページを開設し（アカウント等を登録）、事業所登録・求人申込み（仮登録）を行ってください。

求人者マイページ開設（パスワード登録）

2の求人者マイページ開設（パスワード登録）はここから！

ログイン（求人者マイページ）

事業所登録・求人申込み（仮登録）

＜マイページをお持ちでない方＞
こちらから求人者マイページを開設し（アカウント等を登録）、事業所登録・求人申込み（仮登録）を行ってください。

*事業所にメール機能が無い場合など、マイページの開設ができない場合はご相談ください。

ご不明な点はお問い合わせ願います。