

ハローワークレポート **ねむろ**

令和5年11月内容 (令和5年12月26日発行)

—誰もが安心して働ける北海道を目指して—



厚生労働省 北海道労働局 **根室公共職業安定所**

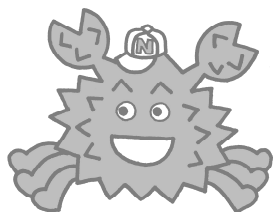
WEBサイト https://jsite.mhlw.go.jp/hokkaido-hellowork/newpage_00076.html

電話番号 0153-23-2161

所在地 〒087-8609 根室市弥栄町1丁目18番地 根室地方合同庁舎4階

目 次

1	職業紹介業務取扱状況 (全所計)	
(1)	職業紹介状況	P 1
(2)	新規求職者の就業・不就業の状態	P 1
(3)	産業別新規求人数	P 2
(4)	新規求人数と新規求職申込件数の推移	P 2
(5)	新規求職・求人、有効求職・求人、求人倍率の推移	P 3
1-1	職業紹介業務取扱状況 (根室本所)	
(1)	職業紹介状況	P 4
(2)	新規求職者の就業・不就業の状態	P 4
(3)	産業別新規求人数	P 5
(4)	新規求人数と新規求職申込件数の推移	P 5
1-2	職業紹介業務取扱状況 (中標津分室)	
(1)	職業紹介状況	P 6
(2)	新規求職者の就業・不就業の状態	P 6
(3)	産業別新規求人数	P 7
(4)	新規求人数と新規求職申込件数の推移	P 7
2	有効求人倍率の推移	P 8
3	中・高齢者の職業紹介業務取扱状況	P 8
4	障害者の職業紹介業務取扱状況 等	
(1)	職業紹介状況	P 9
(2)	障害者の登録状況	P 9
(3)	障害者の雇用状況	P 9
5	季節労働者の職業紹介業務取扱状況	P 9
6	新規学校卒業者の職業紹介業務取扱状況	
(1)	中学校の状況	P 10
(2)	高等学校の状況	P 10
(3)	産業別・職業別求人数 (管内・高等学校)	P 11
7	雇用保険業務取扱状況	
(1)	適用状況	P 12
(2)	給付状況	P 12



(注) ハローワークインターネットサービスの機能拡充に伴い、令和3年9月以降の数値には、ハローワークに
来所せず、オンライン上で求職登録した求職者や、求職者がハローワークインターネットサービスの求人
に直接応募した就職件数等が含まれている。

1 職業紹介業務取扱状況（全所計）

（1）職業紹介状況

（単位：件、人、倍、%、ポイント）

項目	年 月	令和5年	令和4年	前年比・差	今年度	前年度	前年比・差	前年度計
	11月	11月	累計		累計			
新規求職申込件数		185	146	26.7	1,555	1,526	1.9	2,408
うち45歳以上		103	75	37.3	857	811	5.7	1,290
うち雇用保険受給者		48	38	26.3	450	428	5.1	618
月間有効求職者数		761	691	10.1	6,578	6,356	3.5	9,416
うち45歳以上		436	367	18.8	3,820	3,429	11.4	5,072
うち雇用保険受給者		282	287	▲ 1.7	2,618	2,423	8.0	3,525
新規求人数		451	460	▲ 2.0	3,845	4,713	▲ 18.4	6,991
月間有効求人数		1,425	1,631	▲ 12.6	10,918	13,437	▲ 18.7	19,724
有効求人倍率		1.87	2.36	▲ 0.49 P	1.66	2.11	▲ 0.45 P	2.09
就職件数		70	58	20.7	626	634	▲ 1.3	952
うち45歳以上		35	28	25.0	296	314	▲ 5.7	473
うち雇用保険受給者		16	12	33.3	178	153	16.3	244

（注）新規学卒を除き、パートを含む常用 （注）根室本所と中標津分室の合計

（2）新規求職者の就業・不就業の状況

（単位：人、%）

項目	年 月	令和5年	令和4年	前年比	今年度	前年度	前年比	前年度計
	11月	11月	累計		累計			
新規求職申込件数【常用パートを除く】		113	78	44.9	883	901	▲ 2.0	1,424
（ ）内は雇用保険受給者で内数		（ 29）	（ 20）	（ 45.0）	（ 277）	（ 271）	（ 2.2）	（ 393）
就業・不就業の状況	1. 在職者	43	26	65.4	260	236	10.2	441
	（1）雇用者	41	25	64.0	254	234	8.5	435
	（2）その他	2	1	100.0	6	2	200.0	6
	2. 離職者	63	43	46.5	557	600	▲ 7.2	879
	（1）前職雇用者	60	42	42.9	542	591	▲ 8.3	860
	イ. 定年到達者	0	0	-	10	15	▲ 33.3	18
	（0）	（0）	（0）	（-）	（3）	（5）	（▲ 40.0）	（6）
	ロ. 事業主都合離職者	9	7	28.6	132	121	9.1	188
	（4）	（4）	（0.0）	（76）	（56）	（35.7）	（83）	
	ハ. 自己都合離職者	51	35	45.7	399	451	▲ 11.5	649
	（25）	（15）	（66.7）	（195）	（207）	（▲ 5.8）	（301）	
	ニ. その他	0	0	-	1	4	▲ 75.0	5
	（0）	（0）	（-）	（0）	（1）	（▲ 100.0）	（1）	
（2）前職自営、その他	3	1	200.0	15	9	66.7	19	
3. 無業者	7	9	▲ 22.2	66	65	1.5	104	
（1）家事、育児等従事者	0	4	▲ 100.0	13	21	▲ 38.1	29	
（2）その他	7	5	40.0	53	44	20.5	75	

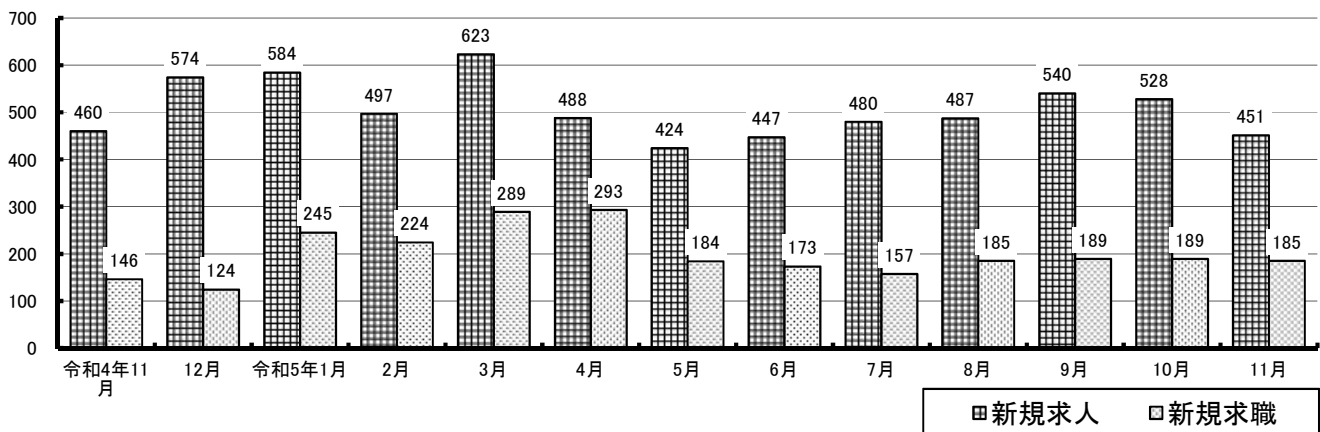
(3) 産業別新規求人人数

(単位：人、%)

項目	年月	令和5年 11月	令和4年 11月	前年比	今年度 累計	前年度 累計	前年比	前年度 計
A, B 農, 林, 漁業		24	39	▲ 38.5	233	386	▲ 39.6	551
C 鉱業, 採石業, 砂利採取業				-	6	2	200.0	6
D 建設業		40	50	▲ 20.0	378	512	▲ 26.2	719
E 製造業		80	57	40.4	743	816	▲ 8.9	1,242
09 食料品製造業		74	49	51.0	623	662	▲ 5.9	1,016
F 電気・ガス・熱供給・水道業			4	▲ 100.0	43	69	▲ 37.7	106
G 情報通信業		3	15	▲ 80.0	29	63	▲ 54.0	83
H 運輸業, 郵便業		8	19	▲ 57.9	139	168	▲ 17.3	253
I 卸売業, 小売業		59	65	▲ 9.2	482	540	▲ 10.7	814
J 金融業, 保険業		5	4	25.0	37	44	▲ 15.9	56
K 不動産業, 物品賃貸業			5	▲ 100.0	9	31	▲ 71.0	42
L 学術研究, 専門・技術サービス業		6	1	500.0	35	20	75.0	29
M 宿泊業, 飲食サービス業		22	45	▲ 51.1	245	420	▲ 41.7	627
N 生活関連サービス業, 娯楽業		10	12	▲ 16.7	61	126	▲ 51.6	182
O 教育, 学習支援業		11	3	266.7	36	60	▲ 40.0	79
P 医療, 福祉		84	81	3.7	710	778	▲ 8.7	1,127
Q 複合サービス事業		14	3	366.7	138	106	30.2	165
R サービス業 (他に分類されないもの)		34	49	▲ 30.6	313	349	▲ 10.3	514
S, T 公務 (他に分類されるものを除く)・その他		51	8	537.5	208	223	▲ 6.7	396
合計		451	460	▲ 2.0	3,845	4,713	▲ 18.4	6,991

(注) 新規学卒を除き、パートを含む常用

(4) 新規求人人数と新規求職申込件数の推移



※※ 求人・求職の動向 ※※ (全所計)

- ◎ 新規求職申込件数は前年同月比26.7%増加の185件、月間有効求職者数は前年同月比10.1%増加の761人となった。
- ◎ 新規求人数は前年同月比2.0%減少の451人、月間有効求人数は前年同月比12.6%減少の1,425人となった。
- ◎ 有効求人倍率は1.87倍となり、前年同月を0.49ポイント下回った。

(5) 新規求職・求人、有効求職・求人、求人倍率の推移

(単位：件、人、倍、%、ポイント)

年度	新規求職		新規求人数		新規求人倍率		月間有効求職者数		月間有効求人数		月間有効求人倍率		
	申込件数	前年比	前年比	前年比	前年差	前年比	前年比	前年比	前年比	前年比	前年差		
平成31年度	2,507 1,527	▲ 2.6 ▲ 9.8	6,482 4,211	14.7 1.2	2.59 2.76	0.35 0.30	10,560 6,303	1.0 ▲ 2.9	17,977 11,680	17.3 1.8	1.70 1.85	0.22 0.08	
令和2年度	2,370 1,440	▲ 5.5 ▲ 5.7	6,278 4,123	▲ 3.1 ▲ 2.1	2.65 2.86	0.06 0.10	11,327 6,645	7.3 5.4	17,024 11,188	▲ 5.3 ▲ 4.2	1.50 1.68	▲ 0.20 ▲ 0.17	
令和3年度	2,320 1,369	▲ 2.1 ▲ 4.9	6,545 4,353	4.3 5.6	2.82 3.18	0.17 0.32	10,550 5,926	▲ 6.9 ▲ 10.8	18,063 12,101	6.1 8.2	1.71 2.04	0.21 0.36	
令和4年度	2,408 1,424	3.8 4.0	6,991 4,665	6.8 7.2	2.90 3.28	0.08 0.10	9,416 5,258	▲ 10.7 ▲ 11.3	19,724 13,294	9.2 9.9	2.09 2.53	0.38 0.49	
4	311 158	12.3 ▲ 0.6	643 446	9.2 18.6	2.07 2.82	▲ 0.06 0.46	945 517	▲ 8.9 ▲ 16.1	1,654 1,126	5.4 8.6	1.75 2.18	0.24 0.50	
	194 117	3.2 21.9	506 331	10.2 6.8	2.61 2.83	0.17 ▲ 0.40	898 489	▲ 8.6 ▲ 12.4	1,660 1,137	12.9 17.2	1.85 2.33	0.35 0.59	
	171 101	▲ 9.5 ▲ 5.6	665 456	13.3 24.3	3.89 4.51	0.78 1.08	838 445	▲ 10.7 ▲ 13.6	1,705 1,170	14.9 20.1	2.03 2.63	0.45 0.74	
	149 97	▲ 3.9 3.2	653 441	19.8 23.2	4.38 4.55	0.86 0.74	725 393	▲ 18.4 ▲ 19.8	1,718 1,170	18.5 22.5	2.37 2.98	0.74 1.03	
	199 129	53.1 76.7	522 342	9.7 1.8	2.62 2.65	▲ 1.04 ▲ 1.95	762 417	▲ 11.7 ▲ 10.5	1,717 1,160	15.6 17.6	2.25 2.78	0.53 0.66	
	160 100	0.0 5.3	615 417	8.7 15.2	3.84 4.17	0.30 0.36	738 411	▲ 14.9 ▲ 13.3	1,685 1,133	15.2 16.8	2.28 2.76	0.59 0.71	
	1,184 702	7.7 12.5	3,604 2,433	11.9 15.4	3.04 3.47	0.11 0.09	4,906 2,672	▲ 12.0 ▲ 14.3	10,139 6,896	13.6 17.0	2.07 2.58	0.47 0.69	
	196 121	▲ 18.3 ▲ 17.1	649 444	9.1 10.7	3.31 3.67	0.83 0.92	759 435	▲ 20.4 ▲ 17.9	1,667 1,120	9.7 8.8	2.20 2.57	0.61 0.63	
	146 78	▲ 24.7 ▲ 31.0	460 294	5.3 ▲ 3.0	3.15 3.77	0.90 1.09	691 384	▲ 25.5 ▲ 25.6	1,631 1,098	11.1 10.1	2.36 2.86	0.78 0.93	
	124 82	▲ 8.1 ▲ 5.7	574 386	5.1 2.1	4.63 4.71	0.59 0.37	652 378	▲ 13.5 ▲ 10.6	1,584 1,059	9.9 5.9	2.43 2.80	0.52 0.44	
	245 137	26.9 19.1	584 412	1.2 5.4	2.38 3.01	▲ 0.61 ▲ 0.39	731 420	1.0 1.4	1,569 1,065	5.4 3.7	2.15 2.54	0.09 0.06	
	224 145	13.1 21.8	497 314	▲ 6.8 ▲ 9.8	2.22 2.17	▲ 0.47 ▲ 0.75	780 458	2.0 6.3	1,550 1,028	▲ 0.5 ▲ 1.3	1.99 2.24	▲ 0.05 ▲ 0.18	
	289 159	10.7 ▲ 3.6	623 382	▲ 2.4 ▲ 9.7	2.16 2.40	▲ 0.28 ▲ 0.16	897 511	5.7 3.7	1,584 1,028	▲ 4.9 ▲ 7.7	1.77 2.01	▲ 0.19 ▲ 0.25	
	1,224 722	0.2 ▲ 3.1	3,387 2,232	1.8 ▲ 0.5	2.77 3.09	0.05 0.08	4,510 2,586	▲ 9.3 ▲ 7.9	9,585 6,398	4.9 3.0	2.13 2.47	0.29 0.26	
	令和5年度												
	4	293 164	▲ 5.8 3.8	488 357	▲ 24.1 ▲ 20.0	1.67 2.18	▲ 0.40 ▲ 0.64	939 526	▲ 0.6 1.7	1,454 978	▲ 12.1 ▲ 13.1	1.55 1.86	▲ 0.20 ▲ 0.32
		184 93	▲ 5.2 ▲ 20.5	424 287	▲ 16.2 ▲ 13.3	2.30 3.09	▲ 0.31 0.26	893 472	▲ 0.6 ▲ 3.5	1,365 928	▲ 17.8 ▲ 18.4	1.53 1.97	▲ 0.32 ▲ 0.36
	5	173 106	1.2 5.0	447 295	▲ 32.8 ▲ 35.3	2.58 2.78	▲ 1.31 ▲ 1.73	825 440	▲ 1.6 ▲ 1.1	1,276 894	▲ 25.2 ▲ 23.6	1.55 2.03	▲ 0.48 ▲ 0.60
		157 93	5.4 ▲ 4.1	480 340	▲ 26.5 ▲ 22.9	3.06 3.66	▲ 1.32 ▲ 0.89	773 423	6.6 7.6	1,208 820	▲ 29.7 ▲ 29.9	1.56 1.94	▲ 0.81 ▲ 1.04
	6	185 109	▲ 7.0 ▲ 15.5	487 312	▲ 6.7 ▲ 8.8	2.63 2.86	0.01 0.21	782 435	2.6 4.3	1,325 908	▲ 22.8 ▲ 21.7	1.69 2.09	▲ 0.56 ▲ 0.69
189 100		18.1 0.0	540 355	▲ 12.2 ▲ 14.9	2.86 3.55	▲ 0.98 ▲ 0.62	801 430	8.5 4.6	1,438 973	▲ 14.7 ▲ 14.1	1.80 2.26	▲ 0.48 ▲ 0.50	
上期	1,181 665	▲ 0.3 ▲ 5.3	2,866 1,946	▲ 20.5 ▲ 20.0	2.43 2.93	▲ 0.61 ▲ 0.54	5,013 2,726	2.2 2.0	8,066 5,501	▲ 20.4 ▲ 20.2	1.61 2.02	▲ 0.46 ▲ 0.56	
10	189 105	▲ 3.6 ▲ 13.2	528 378	▲ 18.6 ▲ 14.9	2.79 3.60	▲ 0.52 ▲ 0.07	804 427	5.9 ▲ 1.8	1,427 956	▲ 14.4 ▲ 14.6	1.77 2.24	▲ 0.43 ▲ 0.33	
	185 113	26.7 44.9	451 320	▲ 2.0 8.8	2.44 2.83	▲ 0.71 ▲ 0.94	761 423	10.1 10.2	1,425 999	▲ 12.6 ▲ 9.0	1.87 2.36	▲ 0.49 ▲ 0.50	
11													
12													
1													
2													
3													
下期													

(注) 新規学卒を除き、パートを含む常用（各欄の下段はパートを除く常用）

1-1 職業紹介業務取扱状況（根室本所）

(1) 職業紹介状況

(単位：件、人、倍、%、ポイント)

項目	年 月	令和5年	令和4年	前年比・差	今年度	前年度	前年比・差	前年度計
	11月	11月	累計		累計			
新規求職申込件数		68	54	25.9	644	613	5.1	964
うち45歳以上		37	35	5.7	378	357	5.9	555
うち雇用保険受給者		16	11	45.5	183	168	8.9	245
月間有効求職者数		317	277	14.4	2,716	2,666	1.9	3,885
うち45歳以上		176	159	10.7	1,617	1,542	4.9	2,244
うち雇用保険受給者		109	102	6.9	997	955	4.4	1,365
新規求人数		270	169	59.8	2,251	2,094	7.5	3,197
月間有効求人数		815	716	13.8	6,274	5,956	5.3	8,810
有効求人倍率		2.57	2.58	▲ 0.01 P	2.31	2.23	0.08 P	2.27
就職件数		34	26	30.8	245	246	▲ 0.4	358
うち45歳以上		17	11	54.5	131	125	4.8	189
うち雇用保険受給者		8	6	33.3	68	63	7.9	112

(注) 新規学卒を除き、パートを含む常用 (注) 根室本所の管轄地域…根室市、別海町

(2) 新規求職者の就業・不就業の状態

(単位：人、%)

項目	年 月	令和5年	令和4年	前年比	今年度	前年度	前年比	前年度計
	11月	11月	累計		累計			
新規求職申込件数【常用パートを除く】		38	28	35.7	376	368	2.2	579
() 内は雇用保険受給者で内数		(11)	(7)	(57.1)	(114)	(104)	(9.6)	(152)
就業・不就業の状態	1. 在職者	15	9	66.7	114	94	21.3	175
	(1) 雇用者	15	8	87.5	112	93	20.4	171
	(2) その他	0	1	▲ 100.0	2	1	100.0	4
	2. 離職者	18	12	50.0	219	225	▲ 2.7	328
	(1) 前職雇用者	18	12	50.0	217	224	▲ 3.1	324
	イ. 定年到達者	0	0	-	5	5	0.0	6
	()	(0)	(0)	(-)	(1)	(3)	(▲ 66.7)	(3)
	ロ. 事業主都合離職者	2	1	100.0	59	53	11.3	78
	()	(2)	(0)	(-)	(31)	(23)	(34.8)	(33)
	ハ. 自己都合離職者	16	11	45.5	153	163	▲ 6.1	237
	()	(9)	(6)	(50.0)	(81)	(76)	(6.6)	(114)
	ニ. その他	0	0	-	0	3	▲ 100.0	3
	()	(0)	(0)	(-)	(0)	(0)	(-)	(0)
	(2) 前職自営、その他	0	0	-	2	1	100.0	4
	3. 無業者	5	7	▲ 28.6	43	49	▲ 12.2	76
(1) 家事、育児等従事者	0	3	▲ 100.0	9	16	▲ 43.8	22	
(2) その他	5	4	25.0	34	33	3.0	54	

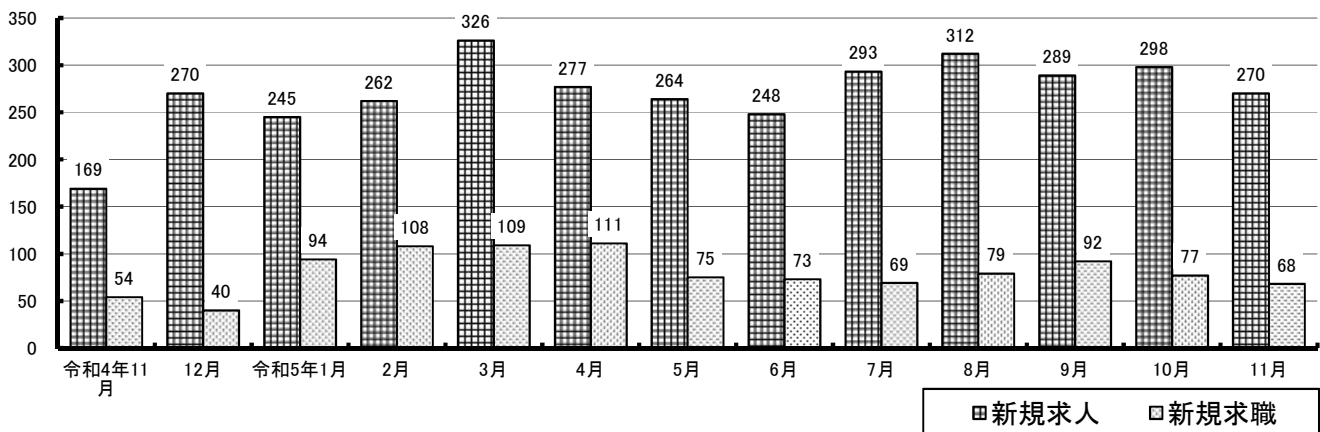
(3) 産業別新規求人人数

(単位：人、%)

項目	年月	令和5年 11月	令和4年 11月	前年比	今年度 累計	前年度 累計	前年比	前年度 計
A, B 農, 林, 漁業		9	5	80.0	73	72	1.4	102
C 鉱業, 採石業, 砂利採取業				-	6	2	200.0	6
D 建設業		13	14	▲ 7.1	166	115	44.3	187
E 製造業		72	41	75.6	598	582	2.7	878
09 食料品製造業		66	37	78.4	544	539	0.9	820
F 電気・ガス・熱供給・水道業			1	▲ 100.0	38	52	▲ 26.9	84
G 情報通信業		2	15	▲ 86.7	19	59	▲ 67.8	79
H 運輸業, 郵便業		4	2	100.0	79	49	61.2	73
I 卸売業, 小売業		31	26	19.2	239	234	2.1	346
J 金融業, 保険業		4	2	100.0	31	31	0.0	38
K 不動産業, 物品賃貸業				-	1	7	▲ 85.7	9
L 学術研究, 専門・技術サービス業		1	1	0.0	9	14	▲ 35.7	18
M 宿泊業, 飲食サービス業		3	11	▲ 72.7	69	98	▲ 29.6	149
N 生活関連サービス業, 娯楽業		6	3	100.0	36	60	▲ 40.0	88
O 教育, 学習支援業		4	3	33.3	21	28	▲ 25.0	38
P 医療, 福祉		57	28	103.6	458	375	22.1	580
Q 複合サービス事業		14	1	1300.0	118	56	110.7	87
R サービス業 (他に分類されないもの)		15	8	87.5	121	75	61.3	124
S, T 公務 (他に分類されるものを除く)・その他		35	8	337.5	169	185	▲ 8.6	311
合計		270	169	59.8	2,251	2,094	7.5	3,197

(注) 新規学卒を除き、パートを含む常用

(4) 新規求人人数と新規求職申込件数の推移



※※ 求人・求職の動向 ※※ (根室本所)

- ◎ 新規求職申込件数は前年同月比25.9%増加の68件、月間有効求職者数は前年同月比14.4%増加の317人となった。
- ◎ 新規求人人数は前年同月比59.8%増加の270人となった。
産業別に見ると、「情報通信業」(前年同月比▲86.7%、▲13人)、「宿泊業, 飲食サービス業」(同▲72.7%、▲8人)などで減少が見られたものの、「製造業」(同75.6%、31人)、「医療, 福祉」(同103.6%、29人)、「公務・その他」(同337.5%、27人)などで増加が見られた。
月間有効求人人数は前年同月比13.8%増加の815人となった。
- ◎ 有効求人倍率は2.57倍となり、前年同月を0.01ポイント下回った。

1-2 職業紹介業務取扱状況（中標津分室）

(1) 職業紹介状況

(単位：件、人、倍、%、ポイント)

項目	年 月	令和5年	令和4年	前年比・差	今年度	前年度	前年比・差	前年度
		11月	11月		累計	累計		計
新規求職申込件数		117	92	27.2	911	913	▲ 0.2	1,444
うち45歳以上		66	40	65.0	479	454	5.5	735
うち雇用保険受給者		32	27	18.5	267	260	2.7	373
月間有効求職者数		444	414	7.2	3,862	3,690	4.7	5,531
うち45歳以上		260	208	25.0	2,203	1,887	16.7	2,828
うち雇用保険受給者		173	185	▲ 6.5	1,621	1,468	10.4	2,160
新規求人数		181	291	▲ 37.8	1,594	2,619	▲ 39.1	3,794
月間有効求人数		610	915	▲ 33.3	4,644	7,481	▲ 37.9	10,914
有効求人倍率		1.37	2.21	▲ 0.84 P	1.20	2.03	▲ 0.83 P	1.97
就職件数		36	32	12.5	381	388	▲ 1.8	594
うち45歳以上		18	17	5.9	165	189	▲ 12.7	284
うち雇用保険受給者		8	6	33.3	110	90	22.2	132

(注) 新規学卒を除き、パートを含む常用 (注) 中標津分室の管轄地域…中標津町、標津町、羅臼町

(2) 新規求職者の就業・不就業の状態

(単位：人、%)

項目	年 月	令和5年	令和4年	前年比	今年度	前年度	前年比	前年度
		11月	11月		累計	累計		計
新規求職申込件数【常用パートを除く】		75	50	50.0	507	533	▲ 4.9	845
() 内は雇用保険受給者で内数		(18)	(13)	(38.5)	(163)	(167)	(▲ 2.4)	(241)
就業・不就業の状態	1. 在職者	28	17	64.7	146	142	2.8	266
	(1) 雇用者	26	17	52.9	142	141	0.7	264
	(2) その他	2	0	-	4	1	300.0	2
	2. 離職者	45	31	45.2	338	375	▲ 9.9	551
	(1) 前職雇用者	42	30	40.0	325	367	▲ 11.4	536
	イ. 定年到達者	0	0	-	5	10	▲ 50.0	12
	()	(0)	(0)	(-)	(2)	(2)	(0.0)	(3)
	ロ. 事業主都合離職者	7	6	16.7	73	68	7.4	110
	()	(2)	(4)	(▲ 50.0)	(45)	(33)	(36.4)	(50)
	ハ. 自己都合離職者	35	24	45.8	246	288	▲ 14.6	412
	()	(16)	(9)	(77.8)	(114)	(131)	(▲ 13.0)	(187)
	ニ. その他	0	0	-	1	1	0.0	2
	()	(0)	(0)	(-)	(0)	(1)	(▲ 100.0)	(1)
	(2) 前職自営、その他	3	1	200.0	13	8	62.5	15
3. 無業者	2	2	0.0	23	16	43.8	28	
(1) 家事、育児等従事者	0	1	▲ 100.0	4	5	▲ 20.0	7	
(2) その他	2	1	100.0	19	11	72.7	21	

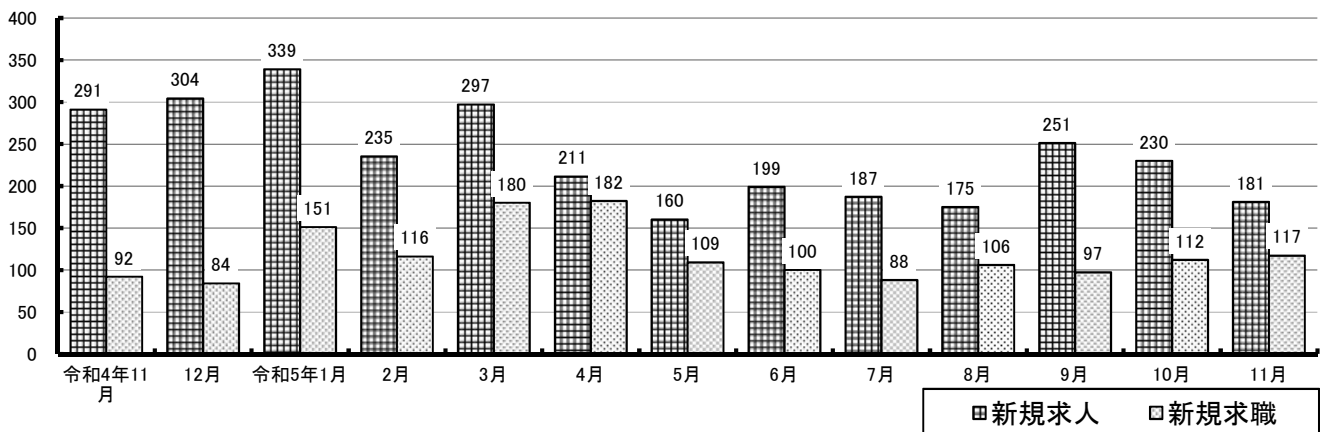
(3) 産業別新規求人人数

(単位：人、%)

項目	年月	令和5年 11月	令和4年 11月	前年比	今年度 累計	前年度 累計	前年比	前年度 計
A, B 農, 林, 漁業		15	34	▲ 55.9	160	314	▲ 49.0	449
C 鉱業, 採石業, 砂利採取業				-			-	
D 建設業		27	36	▲ 25.0	212	397	▲ 46.6	532
E 製造業		8	16	▲ 50.0	145	234	▲ 38.0	364
09 食料品製造業		8	12	▲ 33.3	79	123	▲ 35.8	196
F 電気・ガス・熱供給・水道業			3	▲ 100.0	5	17	▲ 70.6	22
G 情報通信業		1		-	10	4	150.0	4
H 運輸業, 郵便業		4	17	▲ 76.5	60	119	▲ 49.6	180
I 卸売業, 小売業		28	39	▲ 28.2	243	306	▲ 20.6	468
J 金融業, 保険業		1	2	▲ 50.0	6	13	▲ 53.8	18
K 不動産業, 物品賃貸業			5	▲ 100.0	8	24	▲ 66.7	33
L 学術研究, 専門・技術サービス業		5		-	26	6	333.3	11
M 宿泊業, 飲食サービス業		19	34	▲ 44.1	176	322	▲ 45.3	478
N 生活関連サービス業, 娯楽業		4	9	▲ 55.6	25	66	▲ 62.1	94
O 教育, 学習支援業		7		-	15	32	▲ 53.1	41
P 医療, 福祉		27	53	▲ 49.1	252	403	▲ 37.5	547
Q 複合サービス事業			2	▲ 100.0	20	50	▲ 60.0	78
R サービス業 (他に分類されないもの)		19	41	▲ 53.7	192	274	▲ 29.9	390
S, T 公務 (他に分類されるものを除く)・その他		16		-	39	38	2.6	85
合計		181	291	▲ 37.8	1,594	2,619	▲ 39.1	3,794

(注) 新規学卒を除き、パートを含む常用

(4) 新規求人人数と新規求職申込件数の推移

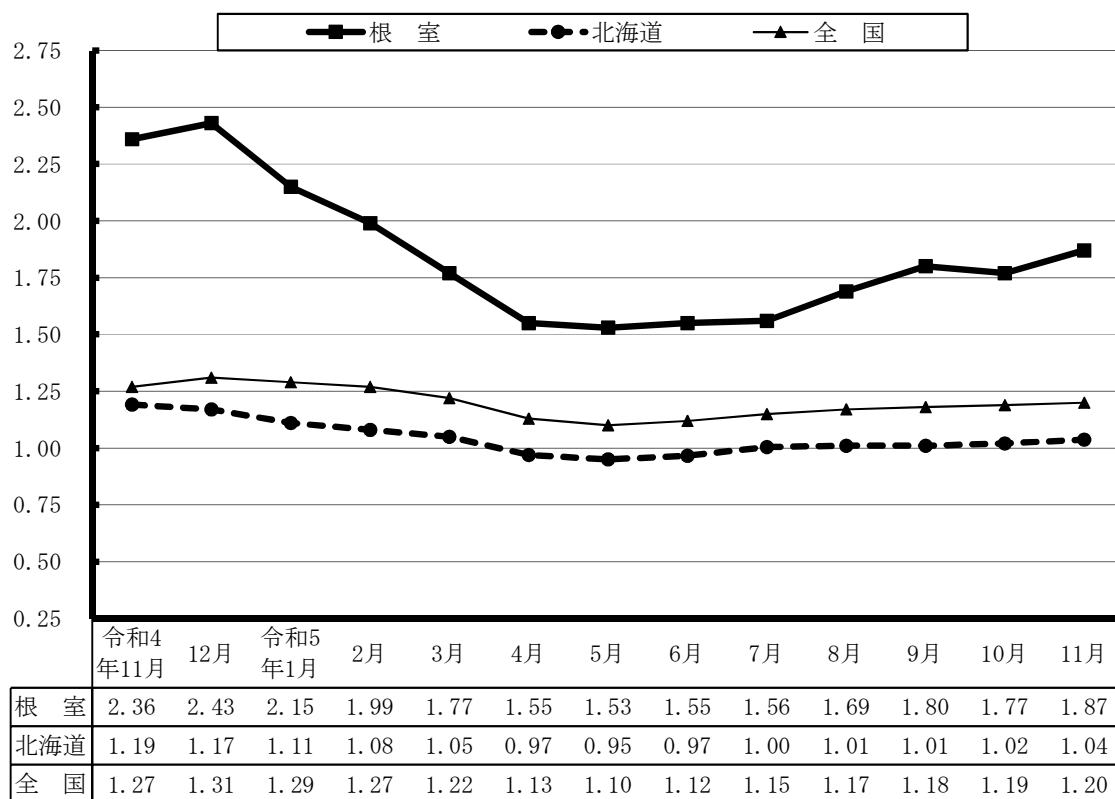


※※ 求人・求職の動向 ※※ (中標津分室)

- ◎ 新規求職申込件数は前年同月比27.2%増加の117件、月間有効求職者数は前年同月比7.2%増加の444人となった。
- ◎ 新規求人人数は前年同月比37.8%減少の181人となった。
産業別に見ると、「公務・その他」(前年同月比16人)、「教育, 学習支援業」(同7人)などで増加が見られたものの、「医療, 福祉」(同▲49.1%、▲26人)、「サービス業」(同▲53.7%、▲22人)、「農, 林, 漁業」(同▲55.9%、▲19人)、「宿泊業, 飲食サービス業」(同▲44.1%、▲15人)などで減少が見られた。
月間有効求人人数は前年同月比33.3%減少の610人となった。
- ◎ 有効求人倍率は1.37倍となり、前年同月を0.84ポイント下回った。

2 有効求人倍率の推移

11月の有効求人倍率は1.87倍となり、前年同月を0.49ポイント下回った。



(注) 新規学卒を除き、パートを含む常用

3 中・高年齢者の職業紹介業務取扱状況

(単位：件、人、%)

年 月		令和5年	令和4年	前年比	今年度	前年度	前年比	前年度
項 目		11月	11月		累計	累計		計
全数 (45歳以上)	新規求職申込件数	103	75	37.3	857	811	5.7	1,290
	月間有効求職者数	436	367	18.8	3,820	3,429	11.4	5,072
	就職件数	35	28	25.0	296	314	▲ 5.7	473
	うち雇用保険受給者	9	5	80.0	88	75	17.3	109
55歳以上	新規求職申込件数	60	41	46.3	550	512	7.4	825
	月間有効求職者数	270	225	20.0	2,433	2,165	12.4	3,217
	就職件数	18	16	12.5	155	184	▲ 15.8	273

(注) パートを含む常用

4 障害者の職業紹介業務取扱状況等

(1) 職業紹介状況

(単位：件、人、%)

項目	年月	令和5年 11月	令和4年 11月	前年比	今年度 累計	前年度 累計	前年比	前年度 計
新規求職申込件数		12	9	33.3	72	52	38.5	92
月間有効求職者数		128	103	24.3	973	954	2.0	1,406
就職件数		4	5	▲20.0	39	29	34.5	52

(注) パートを含む常用

(2) 障害者の登録状況

(単位：人)

区分	項目	登録者数	有効中 の者	就業中 の者	保留中 の者
計		749	128	391	230
身体障害者		310	55	128	127
知的障害者		240	33	158	49
精神障害者		174	36	87	51
その他の障害者		25	4	18	3

(3) 障害者の雇用状況

民間企業 (法定雇用率2.3%、43.5人以上)

(単位：所、人、%) (各年6月1日現在)

区分	項目	対象 企業数	雇用状況			達成企業 の割合
			対象労働者数	障害者数	実雇用率	
根室	令和4年	58	4,787.5	122.0	2.55	48.3
	令和3年	59	5,202.0	123.5	2.37	47.5
北海道	令和4年	3,928	666,021.0	16,234.5	2.44	51.3
	令和3年	3,889	663,996.0	15,745.0	2.37	50.1
全国	令和4年	107,691	27,281,606.5	613,958.0	2.25	48.3
	令和3年	106,924	27,156,780.5	597,786.0	2.20	47.0

5 季節労働者の職業紹介業務取扱状況

(単位：件、人、%)

項目	年月	令和5年 11月	令和4年 11月	前年比	今年度 累計	前年度 累計	前年比	前年度 計
新規求職申込件数		62	60	3.3	249	296	▲15.9	1,251
新規求人数		9	25	▲64.0	141	348	▲59.5	348
就職件数		1	0	-	17	18	▲5.6	26

6 新規学校卒業者の職業紹介業務取扱状況

(1) 中学校の状況

(単位：人、倍、%、ポイント)

11月末現在

年次 項目	令和6年3月卒				令和5年3月卒				前年比・差			
	計	管内	道内	道外	計	管内	道内	道外	計	管内	道内	道外
求職者数	0	/	/	/	0	/	/	/	-	/	/	/
男	0	/	/	/	0	/	/	/	-	/	/	/
女	0	/	/	/	0	/	/	/	-	/	/	/
求人数	2	0	0	2	3	0	0	3	▲33.3	-	-	▲33.3
求人倍率	-	/	/	/	-	/	/	/	-	/	/	/
就職内定者数	0	/	/	/	0	/	/	/	/	/	/	/
男	0	/	/	/	0	/	/	/	/	/	/	/
女	0	/	/	/	0	/	/	/	/	/	/	/
就職内定率	-	/	/	/	-	/	/	/	/	/	/	/

(注) 「求人数」の「管内/道内/道外」は求人受理地別

(2) 高等学校の状況

(単位：人、倍、%、ポイント)

11月末現在

年次 項目	令和6年3月卒				令和5年3月卒				前年比・差			
	計	管内	道内	道外	計	管内	道内	道外	計	管内	道内	道外
求職者数	126	/	/	/	118	/	/	/	6.8	/	/	/
男	66	/	/	/	59	/	/	/	11.9	/	/	/
女	60	/	/	/	59	/	/	/	1.7	/	/	/
求人数	451	364	81	6	455	375	73	7	▲0.9	▲2.9	11.0	▲14.3
求人倍率	3.58	2.89	/	/	3.86	3.18	/	/	▲0.28	▲0.29	/	/
就職内定者数	93	65	20	8	76	53	19	4	22.4	22.6	5.3	100.0
男	48	35	9	4	38	29	8	1	26.3	20.7	12.5	300.0
女	45	30	11	4	38	24	11	3	18.4	25.0	0.0	33.3
就職内定率	73.8	/	/	/	64.4	/	/	/	9.4	/	/	/

(注) 根室本所管内2校、中標津分室管内5校 (注) 「求人数」「就職内定者数」の「管内/道内/道外」は求人受理地別

(3) 産業別・職業別求人数(管内・高等学校)

(単位:人、%)

11月末現在

年次		令和6年	令和5年	前年比
産業別・職業別		3月卒	3月卒	
産 業 別	A, B 農, 林, 漁業	27	32	▲ 15.6
	C 鉱業, 採石業, 砂利採取業	0	1	▲ 100.0
	D 建設業	97	92	5.4
	E 製造業	54	45	20.0
	09 食料品製造業	41	32	28.1
	10 飲料・たばこ・飼料製造業	1	1	0.0
	11 繊維工業	0	0	-
	12 木材・木製品製造業	3	0	-
	13 家具・装備品製造業	0	0	-
	15 印刷・同関連業	0	2	▲ 100.0
	21 窯業・土石製品製造業	0	0	-
	22 鉄鋼業	0	0	-
	24 金属製品製造業	0	0	-
	25 はん用機械器具製造業	0	0	-
	26 生産用機械器具製造業	0	0	-
	27 業務用機械器具製造業	0	0	-
	29 電気機械器具製造業	0	0	-
	その他の製造業	9	10	▲ 10.0
	F 電気・ガス・熱供給・水道業	3	3	0.0
	G 情報通信業	0	3	▲ 100.0
	H 運輸業, 郵便業	2	1	100.0
	I 卸売業, 小売業	39	40	▲ 2.5
	50~55 卸売業	7	4	75.0
	56~61 小売業	32	36	▲ 11.1
	J 金融業, 保険業	20	20	0.0
	K 不動産業, 物品賃貸業	2	5	▲ 60.0
	M 宿泊業, 飲食サービス業	5	8	▲ 37.5
	75 宿泊業	1	1	0.0
76~77 飲食サービス業	4	7	▲ 42.9	
O 教育, 学習支援業	37	43	▲ 14.0	
P 医療, 福祉				
L 学術研究, 専門・技術サービス業	78	82	▲ 4.9	
N 生活関連サービス業, 娯楽業				
Q 複合サービス事業				
R サービス業(他に分類されないもの)				
S, T 公務, その他	0	0	-	
合 計		364	375	▲ 2.9
職 業 別	A~C 専門, 技術, 管理, 事務	106	102	3.9
	D 販売	53	61	▲ 13.1
	E サービス	40	49	▲ 18.4
	I 生産工程	66	57	15.8
	上記以外の職業	99	106	▲ 6.6

7 雇用保険業務取扱状況

(1) 適用状況

(単位：所、人、%)

年 月		当年	前年	前年比	今年度	前年度	前年比	前年度
項 目		11月	11月		累計	累計		計
月末適用事業所数		1,823	1,819	0.2				1,831
月末被保険者数		16,607	16,530	0.5				15,420
一般被保険者	月末被保険者数	13,853	13,833	0.1				13,589
	資格取得者数	174	135	28.9	1,899	1,764	7.7	2,325
	資格喪失者数	166	114	45.6	1,491	1,692	▲ 11.9	2,414
高年齢被保険者	月末被保険者数	1,717	1,610	6.6				1,665
	資格取得者数	11	10	10.0	113	114	▲ 0.9	167
	資格喪失者数	12	9	33.3	220	218	0.9	307
短期雇用特例被保険者	月末被保険者数	1,037	1,087	▲ 4.6				166
	資格取得者数	16	14	14.3	1,160	1,241	▲ 6.5	1,297
	資格喪失者数	137	138	▲ 0.7	266	314	▲ 15.3	1,284

(注) 月末適用事業所数と月末被保険者数の前年度計の欄は年度末の数

(2) 給付状況

(単位：件、人、千円、%)

年 月		当年	前年	前年比	今年度	前年度	前年比	前年度
項 目		11月	11月		累計	累計		計
一般求職者給付	受給資格決定件数	50	53	▲ 5.7	496	476	4.2	690
	受給者実人員 (基本手当)	188	194	▲ 3.1	212	185	14.6	180
	一般求職者給付 支給総額	23,534	23,950	▲ 1.7	203,540	169,818	19.9	247,150
高年齢求職者給付	受給資格決定件数	8	11	▲ 27.3	154	142	8.5	208
	受給者数	12	14	▲ 14.3	158	144	9.7	204
	支給金額	2,757	3,025	▲ 8.9	35,790	32,032	11.7	45,508
特例一時金	受給資格決定件数	62	60	3.3	249	296	▲ 15.9	1,251
	受給者数	17	17	0.0	374	421	▲ 11.2	1,246
	支給金額	2,931	3,267	▲ 10.3	84,712	94,081	▲ 10.0	296,785
求職者給付支給金額合計		29,222	30,242	▲ 3.4	324,042	295,931	9.5	589,444
就職件数		30	19	57.9	264	236	11.9	352

(注1) 一般求職者給付・受給者実人員(基本手当)の各年度累計と前年度計の欄は月平均値

(注2) 支給金額は千円未満を四捨五入

ハローワークの窓口受付時間について

ハローワークの窓口へおこしいただく場合の受付時間は**16時まで**です。

16時以降は、オンラインにより提出された届出、申請、手続を集中的に処理することとしています。

雇用保険適用窓口（令和2年1月から）

求人申込窓口（令和3年9月から）

- 労働者の雇入れや離職の届出
- 雇用継続給付や育児休業給付の支給申請手続

オンライン手続をご活用ください

ハローワークの窓口へ出向く移動時間や待ち時間がなく、いつでも、どこからでも提出することができる便利なオンライン手続をご活用ください。

雇用保険の届出や申請

個人情報の持ち運びが不要となり、個人情報紛失のリスクを防止できます。

入力チェック機能により、記入もれや誤り等を防止できます。

届出や申請に対する結果通知を電子媒体で保管することで、紙媒体のような紛失のリスクを防止できます。

e-Gov電子申請

<https://shinsei.e-gov.go.jp/>

（デジタル庁が運営）



求人申込などの採用活動

「求人者マイページ」を開設してください。

過去の求人情報を呼び出して、手軽に求人申し込みができます。

応募者の管理や、選考結果の登録など、採用活動を効率化できます。

求職者の情報を検索して、自社求人への応募を直接呼びかけたり、オンラインでの応募を受けることができます。

ハローワークインターネットサービス

<https://www.hellowork.mhlw.go.jp/>

