

# ハローワークレポート **ねむろ**

令和5年10月内容 (令和5年12月1日発行)

—誰もが安心して働ける北海道を目指して—



厚生労働省 北海道労働局 **根室公共職業安定所**

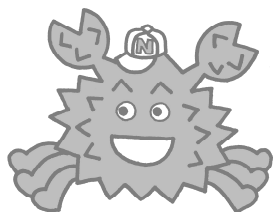
WEBサイト [https://jsite.mhlw.go.jp/hokkaido-hellowork/newpage\\_00076.html](https://jsite.mhlw.go.jp/hokkaido-hellowork/newpage_00076.html)

電話番号 0153-23-2161

所在地 〒087-8609 根室市弥栄町1丁目18番地 根室地方合同庁舎4階

## 目次

1	職業紹介業務取扱状況 (全所計)	
(1)	職業紹介状況	P 1
(2)	新規求職者の就業・不就業の状態	P 1
(3)	産業別新規求人数	P 2
(4)	新規求人数と新規求職申込件数の推移	P 2
(5)	新規求職・求人、有効求職・求人、求人倍率の推移	P 3
1-1	職業紹介業務取扱状況 (根室本所)	
(1)	職業紹介状況	P 4
(2)	新規求職者の就業・不就業の状態	P 4
(3)	産業別新規求人数	P 5
(4)	新規求人数と新規求職申込件数の推移	P 5
1-2	職業紹介業務取扱状況 (中標津分室)	
(1)	職業紹介状況	P 6
(2)	新規求職者の就業・不就業の状態	P 6
(3)	産業別新規求人数	P 7
(4)	新規求人数と新規求職申込件数の推移	P 7
2	有効求人倍率の推移	P 8
3	中・高齢者の職業紹介業務取扱状況	P 8
4	障害者の職業紹介業務取扱状況 等	
(1)	職業紹介状況	P 9
(2)	障害者の登録状況	P 9
(3)	障害者の雇用状況	P 9
5	季節労働者の職業紹介業務取扱状況	P 9
6	新規学校卒業者の職業紹介業務取扱状況	
(1)	中学校の状況	P 10
(2)	高等学校の状況	P 10
(3)	産業別・職業別求人数 (管内・高等学校)	P 11
7	雇用保険業務取扱状況	
(1)	適用状況	P 12
(2)	給付状況	P 12



(注) ハローワークインターネットサービスの機能拡充に伴い、令和3年9月以降の数値には、ハローワークに  
来所せず、オンライン上で求職登録した求職者や、求職者がハローワークインターネットサービスの求人  
に直接応募した就職件数等が含まれている。

# 1 職業紹介業務取扱状況（全所計）

## （1）職業紹介状況

（単位：件、人、倍、%、ポイント）

年 月	令和5年 10月	令和4年 10月	前年比・差	今年度 累計	前年度 累計	前年比・差	前年度 計
新規求職申込件数	189	196	▲ 3.6	1,370	1,380	▲ 0.7	2,408
うち45歳以上	100	118	▲ 15.3	754	736	2.4	1,290
うち雇用保険受給者	50	59	▲ 15.3	402	390	3.1	618
月間有効求職者数	804	759	5.9	5,817	5,665	2.7	9,416
うち45歳以上	446	412	8.3	3,384	3,062	10.5	5,072
うち雇用保険受給者	312	294	6.1	2,336	2,136	9.4	3,525
新規求人数	528	649	▲ 18.6	3,394	4,253	▲ 20.2	6,991
月間有効求人数	1,427	1,667	▲ 14.4	9,493	11,806	▲ 19.6	19,724
有効求人倍率	1.77	2.20	▲ 0.43 P	1.63	2.08	▲ 0.45 P	2.09
就職件数	94	59	59.3	556	576	▲ 3.5	952
うち45歳以上	35	35	0.0	261	286	▲ 8.7	473
うち雇用保険受給者	27	13	107.7	162	141	14.9	244

（注）新規学卒を除き、パートを含む常用 （注）根室本所と中標津分室の合計

## （2）新規求職者の就業・不就業の状態

（単位：人、%）

年 月	令和5年 10月	令和4年 10月	前年比	今年度 累計	前年度 累計	前年比	前年度 計
新規求職申込件数【常用パートを除く】	105	121	▲ 13.2	770	823	▲ 6.4	1,424
（ ）内は雇用保険受給者で内数	（ 31）	（ 41）	（▲ 24.4）	（ 248）	（ 251）	（▲ 1.2）	（ 393）
就業・不就業の状態							
1. 在職者	35	36	▲ 2.8	217	210	3.3	441
（1）雇用者	35	36	▲ 2.8	213	209	1.9	435
（2）その他	0	0	-	4	1	300.0	6
2. 離職者	66	80	▲ 17.5	494	557	▲ 11.3	879
（1）前職雇用者	66	80	▲ 17.5	482	549	▲ 12.2	860
イ. 定年到達者	0	0	-	10	15	▲ 33.3	18
ロ. 事業主都合離職者	16	31	▲ 48.4	123	114	7.9	188
ハ. 自己都合離職者	50	49	2.0	348	416	▲ 16.3	649
ニ. その他	0	0	-	1	4	▲ 75.0	5
（2）前職自営、その他	0	0	-	12	8	50.0	19
3. 無業者	4	5	▲ 20.0	59	56	5.4	104
（1）家事、育児等従事者	1	1	0.0	13	17	▲ 23.5	29
（2）その他	3	4	▲ 25.0	46	39	17.9	75

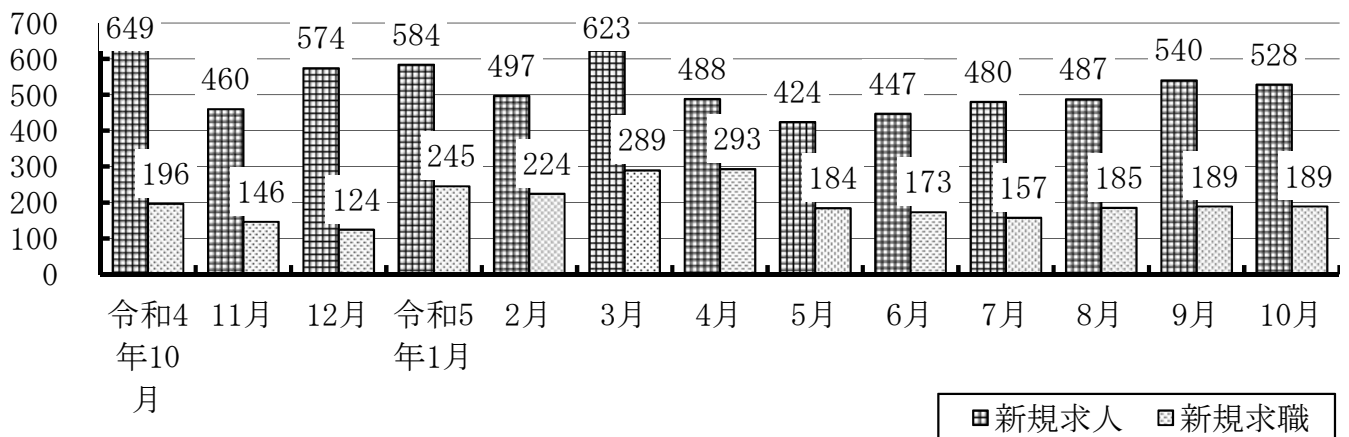
(3) 産業別新規求人数

(単位：人、%)

項目	年月	令和5年 10月	令和4年 10月	前年比	今年度 累計	前年度 累計	前年比	前年度 計
A, B 農, 林, 漁業		32	49	▲ 34.7	209	347	▲ 39.8	551
C 鉱業, 採石業, 砂利採取業		1		-	6	2	200.0	6
D 建設業		55	74	▲ 25.7	338	462	▲ 26.8	719
E 製造業		91	123	▲ 26.0	663	759	▲ 12.6	1,242
09 食料品製造業		67	97	▲ 30.9	549	613	▲ 10.4	1,016
F 電気・ガス・熱供給・水道業		20	9	122.2	43	65	▲ 33.8	106
G 情報通信業		6	2	200.0	26	48	▲ 45.8	83
H 運輸業, 郵便業		25	21	19.0	131	149	▲ 12.1	253
I 卸売業, 小売業		69	74	▲ 6.8	423	475	▲ 10.9	814
J 金融業, 保険業		3	8	▲ 62.5	32	40	▲ 20.0	56
K 不動産業, 物品賃貸業		2	2	0.0	9	26	▲ 65.4	42
L 学術研究, 専門・技術サービス業		2	3	▲ 33.3	29	19	52.6	29
M 宿泊業, 飲食サービス業		20	57	▲ 64.9	223	375	▲ 40.5	627
N 生活関連サービス業, 娯楽業		5	18	▲ 72.2	51	114	▲ 55.3	182
O 教育, 学習支援業		4	16	▲ 75.0	25	57	▲ 56.1	79
P 医療, 福祉		99	115	▲ 13.9	626	697	▲ 10.2	1,127
Q 複合サービス事業		26	20	30.0	124	103	20.4	165
R サービス業 (他に分類されないもの)		27	43	▲ 37.2	279	300	▲ 7.0	514
S, T 公務 (他に分類されるものを除く)・その他		41	15	173.3	157	215	▲ 27.0	396
合計		528	649	▲ 18.6	3,394	4,253	▲ 20.2	6,991

(注) 新規学卒を除き、パートを含む常用

(4) 新規求人数と新規求職申込件数の推移



※※ 求人・求職の動向 ※※ (全所計)

- ◎ 新規求職申込件数は前年同月比3.6%減少の189件、月間有効求職者数は前年同月比5.9%増加の804人となった。
- ◎ 新規求人数は前年同月比18.6%減少の528人、月間有効求人数は前年同月比14.4%減少の1,427人となった。
- ◎ 有効求人倍率は1.77倍となり、前年同月を0.43ポイント下回った。

(5) 新規求職・求人、有効求職・求人、求人倍率の推移

(単位：件、人、倍、%、ポイント)

年度	新規求職		新規求人数		新規求人倍率		月間有効求職者数		月間有効求人数		月間有効求人倍率			
	申込件数	前年比	前年比	前年比	前年差	前年比	前年比	前年比	前年比	前年比	前年差			
平成31年度	2,507 1,527	▲ 2.6 ▲ 9.8	6,482 4,211	14.7 1.2	2.59 2.76	0.35 0.30	10,560 6,303	▲ 1.0 ▲ 2.9	17,977 11,680	17.3 1.8	1.70 1.85	0.22 0.08		
令和2年度	2,370 1,440	▲ 5.5 ▲ 5.7	6,278 4,123	▲ 3.1 ▲ 2.1	2.65 2.86	0.06 0.10	11,327 6,645	7.3 5.4	17,024 11,188	▲ 5.3 ▲ 4.2	1.50 1.68	▲ 0.20 ▲ 0.17		
令和3年度	2,320 1,369	▲ 2.1 ▲ 4.9	6,545 4,353	4.3 5.6	2.82 3.18	0.17 0.32	10,550 5,926	▲ 6.9 ▲ 10.8	18,063 12,101	6.1 8.2	1.71 2.04	0.21 0.36		
令和4年度	2,408 1,424	3.8 4.0	6,991 4,665	6.8 7.2	2.90 3.28	0.08 0.10	9,416 5,258	▲ 10.7 ▲ 11.3	19,724 13,294	9.2 9.9	2.09 2.53	0.38 0.49		
令和4年度	4	311 158	12.3 ▲ 0.6	643 446	9.2 18.6	2.07 2.82	▲ 0.06 0.46	945 517	▲ 8.9 ▲ 16.1	1,654 1,126	5.4 8.6	1.75 2.18	0.24 0.50	
	5	194 117	3.2 21.9	506 331	10.2 6.8	2.61 2.83	0.17 ▲ 0.40	898 489	▲ 8.6 ▲ 12.4	1,660 1,137	12.9 17.2	1.85 2.33	0.35 0.59	
	6	171 101	▲ 9.5 ▲ 5.6	665 456	13.3 24.3	3.89 4.51	0.78 1.08	838 445	▲ 10.7 ▲ 13.6	1,705 1,170	14.9 20.1	2.03 2.63	0.45 0.74	
	7	149 97	▲ 3.9 3.2	653 441	19.8 23.2	4.38 4.55	0.86 0.74	725 393	▲ 18.4 ▲ 19.8	1,718 1,170	18.5 22.5	2.37 2.98	0.74 1.03	
	8	199 129	53.1 76.7	522 342	9.7 1.8	2.62 2.65	▲ 1.04 ▲ 1.95	762 417	▲ 11.7 ▲ 10.5	1,717 1,160	15.6 17.6	2.25 2.78	0.53 0.66	
	9	160 100	0.0 5.3	615 417	8.7 15.2	3.84 4.17	0.30 0.36	738 411	▲ 14.9 ▲ 13.3	1,685 1,133	15.2 16.8	2.28 2.76	0.59 0.71	
	上期	1,184 702	7.7 12.5	3,604 2,433	11.9 15.4	3.04 3.47	0.11 0.09	4,906 2,672	▲ 12.0 ▲ 14.3	10,139 6,896	13.6 17.0	2.07 2.58	0.47 0.69	
	10	196 121	▲ 18.3 ▲ 17.1	649 444	9.1 10.7	3.31 3.67	0.83 0.92	759 435	▲ 20.4 ▲ 17.9	1,667 1,120	9.7 8.8	2.20 2.57	0.61 0.63	
	11	146 78	▲ 24.7 ▲ 31.0	460 294	5.3 ▲ 3.0	3.15 3.77	0.90 1.09	691 384	▲ 25.5 ▲ 25.6	1,631 1,098	11.1 10.1	2.36 2.86	0.78 0.93	
	12	124 82	▲ 8.1 ▲ 5.7	574 386	5.1 2.1	4.63 4.71	0.59 0.37	652 378	▲ 13.5 ▲ 10.6	1,584 1,059	9.9 5.9	2.43 2.80	0.52 0.44	
	1	245 137	26.9 19.1	584 412	1.2 5.4	2.38 3.01	▲ 0.61 ▲ 0.39	731 420	1.0 1.4	1,569 1,065	5.4 3.7	2.15 2.54	0.09 0.06	
	2	224 145	13.1 21.8	497 314	▲ 6.8 ▲ 9.8	2.22 2.17	▲ 0.47 ▲ 0.75	780 458	2.0 6.3	1,550 1,028	▲ 0.5 ▲ 1.3	1.99 2.24	▲ 0.05 ▲ 0.18	
	3	289 159	10.7 ▲ 3.6	623 382	▲ 2.4 ▲ 9.7	2.16 2.40	▲ 0.28 ▲ 0.16	897 511	5.7 3.7	1,584 1,028	▲ 4.9 ▲ 7.7	1.77 2.01	▲ 0.19 ▲ 0.25	
	下期	1,224 722	0.2 ▲ 3.1	3,387 2,232	1.8 ▲ 0.5	2.77 3.09	0.05 0.08	4,510 2,586	▲ 9.3 ▲ 7.9	9,585 6,398	4.9 3.0	2.13 2.47	0.29 0.26	
	令和5年度													
	令和5年度	4	293 164	▲ 5.8 3.8	488 357	▲ 24.1 ▲ 20.0	1.67 2.18	▲ 0.40 ▲ 0.64	939 526	▲ 0.6 1.7	1,454 978	▲ 12.1 ▲ 13.1	1.55 1.86	▲ 0.20 ▲ 0.32
		5	184 93	▲ 5.2 ▲ 20.5	424 287	▲ 16.2 ▲ 13.3	2.30 3.09	▲ 0.31 0.26	893 472	▲ 0.6 ▲ 3.5	1,365 928	▲ 17.8 ▲ 18.4	1.53 1.97	▲ 0.32 ▲ 0.36
		6	173 106	1.2 5.0	447 295	▲ 32.8 ▲ 35.3	2.58 2.78	▲ 1.31 ▲ 1.73	825 440	▲ 1.6 ▲ 1.1	1,276 894	▲ 25.2 ▲ 23.6	1.55 2.03	▲ 0.48 ▲ 0.60
		7	157 93	5.4 ▲ 4.1	480 340	▲ 26.5 ▲ 22.9	3.06 3.66	▲ 1.32 ▲ 0.89	773 423	6.6 7.6	1,208 820	▲ 29.7 ▲ 29.9	1.56 1.94	▲ 0.81 ▲ 1.04
		8	185 109	▲ 7.0 ▲ 15.5	487 312	▲ 6.7 ▲ 8.8	2.63 2.86	0.01 0.21	782 435	2.6 4.3	1,325 908	▲ 22.8 ▲ 21.7	1.69 2.09	▲ 0.56 ▲ 0.69
9		189 100	18.1 0.0	540 355	▲ 12.2 ▲ 14.9	2.86 3.55	▲ 0.98 ▲ 0.62	801 430	8.5 4.6	1,438 973	▲ 14.7 ▲ 14.1	1.80 2.26	▲ 0.48 ▲ 0.50	
上期		1,181 665	▲ 0.3 ▲ 5.3	2,866 1,946	▲ 20.5 ▲ 20.0	2.43 2.93	▲ 0.61 ▲ 0.54	5,013 2,726	2.2 2.0	8,066 5,501	▲ 20.4 ▲ 20.2	1.61 2.02	▲ 0.46 ▲ 0.56	
10		189 105	▲ 3.6 ▲ 13.2	528 378	▲ 18.6 ▲ 14.9	2.79 3.60	▲ 0.52 ▲ 0.07	804 427	5.9 ▲ 1.8	1,427 956	▲ 14.4 ▲ 14.6	1.77 2.24	▲ 0.43 ▲ 0.33	
11														
12														
1														
2														
3														
下期														

(注) 新規学卒を除き、パートを含む常用（各欄の下段はパートを除く常用）

# 1-1 職業紹介業務取扱状況（根室本所）

## (1) 職業紹介状況

(単位：件、人、倍、%、ポイント)

年 月	令和5年 10月	令和4年 10月	前年比・差	今年度 累計	前年度 累計	前年比・差	前年度 計
新規求職申込件数	77	84	▲ 8.3	576	559	3.0	964
うち45歳以上	41	52	▲ 21.2	341	322	5.9	555
うち雇用保険受給者	20	26	▲ 23.1	167	157	6.4	245
月間有効求職者数	346	314	10.2	2,399	2,389	0.4	3,885
うち45歳以上	196	182	7.7	1,441	1,383	4.2	2,244
うち雇用保険受給者	124	112	10.7	888	853	4.1	1,365
新規求人数	298	301	▲ 1.0	1,981	1,925	2.9	3,197
月間有効求人数	814	751	8.4	5,459	5,240	4.2	8,810
有効求人倍率	2.35	2.39	▲ 0.04 P	2.28	2.19	0.09 P	2.27
就職件数	42	25	68.0	211	220	▲ 4.1	358
うち45歳以上	19	16	18.8	114	114	0.0	189
うち雇用保険受給者	15	3	400.0	60	57	5.3	112

(注) 新規学卒を除き、パートを含む常用 (注) 根室本所の管轄地域…根室市、別海町

## (2) 新規求職者の就業・不就業の状態

(単位：人、%)

年 月	令和5年 10月	令和4年 10月	前年比	今年度 累計	前年度 累計	前年比	前年度 計
新規求職申込件数【常用パートを除く】	45	54	▲ 16.7	338	340	▲ 0.6	579
( ) 内は雇用保険受給者で内数	( 13)	( 18)	(▲ 27.8)	( 103)	( 97)	( 6.2)	( 152)
就業・不就業の状態							
1. 在職者	15	15	0.0	99	85	16.5	175
(1) 雇用者	15	15	0.0	97	85	14.1	171
(2) その他	0	0	-	2	0	-	4
2. 離職者	28	37	▲ 24.3	201	213	▲ 5.6	328
(1) 前職雇用者	28	37	▲ 24.3	199	212	▲ 6.1	324
イ. 定年到達者	0	0	-	5	5	0.0	6
ロ. 事業主都合離職者	4	18	▲ 77.8	57	52	9.6	78
ハ. 自己都合離職者	( 3)	( 10)	(▲ 70.0)	( 29)	( 23)	( 26.1)	( 33)
ニ. その他	0	0	-	0	3	▲ 100.0	3
(2) 前職自営、その他	( 0)	( 0)	( - )	( 0)	( 0)	( - )	( 0)
3. 無業者	0	0	-	2	1	100.0	4
(1) 家事、育児等従事者	2	2	0.0	38	42	▲ 9.5	76
(2) その他	0	0	-	9	13	▲ 30.8	22
	2	2	0.0	29	29	0.0	54

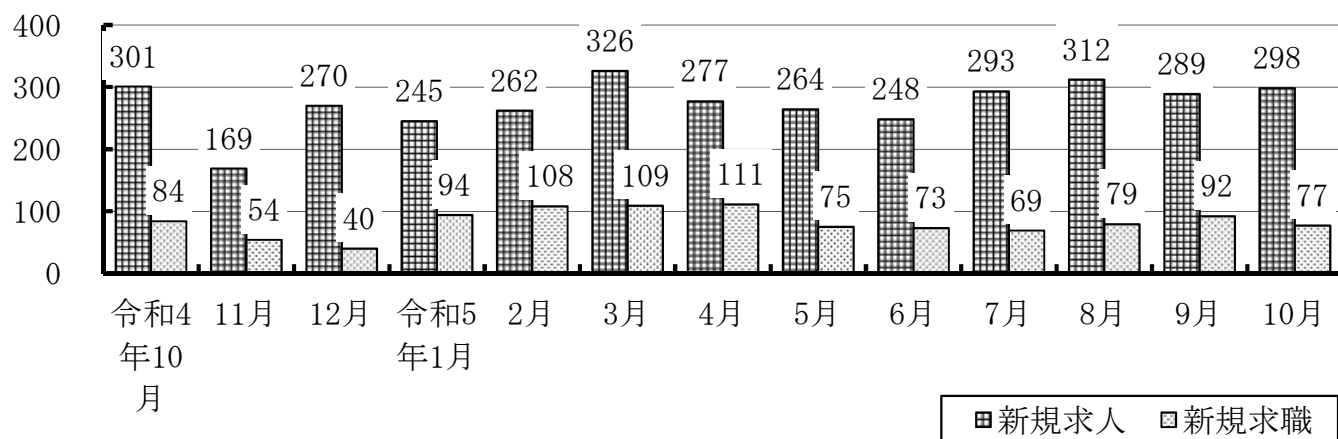
(3) 産業別新規求人人数

(単位：人、%)

項目	年月	令和5年 10月	令和4年 10月	前年比	今年度 累計	前年度 累計	前年比	前年度 計
A, B 農, 林, 漁業		10	12	▲ 16.7	64	67	▲ 4.5	102
C 鉱業, 採石業, 砂利採取業		1		-	6	2	200.0	6
D 建設業		24	16	50.0	153	101	51.5	187
E 製造業		62	90	▲ 31.1	526	541	▲ 2.8	878
09 食料品製造業		56	85	▲ 34.1	478	502	▲ 4.8	820
F 電気・ガス・熱供給・水道業		19	7	171.4	38	51	▲ 25.5	84
G 情報通信業		6		-	17	44	▲ 61.4	79
H 運輸業, 郵便業		15	7	114.3	75	47	59.6	73
I 卸売業, 小売業		44	40	10.0	208	208	0.0	346
J 金融業, 保険業		3	5	▲ 40.0	27	29	▲ 6.9	38
K 不動産業, 物品賃貸業			1	▲ 100.0	1	7	▲ 85.7	9
L 学術研究, 専門・技術サービス業		1	3	▲ 66.7	8	13	▲ 38.5	18
M 宿泊業, 飲食サービス業		8	17	▲ 52.9	66	87	▲ 24.1	149
N 生活関連サービス業, 娯楽業		2	11	▲ 81.8	30	57	▲ 47.4	88
O 教育, 学習支援業		4	8	▲ 50.0	17	25	▲ 32.0	38
P 医療, 福祉		48	60	▲ 20.0	401	347	15.6	580
Q 複合サービス事業		23	12	91.7	104	55	89.1	87
R サービス業 (他に分類されないもの)		3	6	▲ 50.0	106	67	58.2	124
S, T 公務 (他に分類されるものを除く)・その他		25	6	316.7	134	177	▲ 24.3	311
合計		298	301	▲ 1.0	1,981	1,925	2.9	3,197

(注) 新規学卒を除き、パートを含む常用

(4) 新規求人人数と新規求職申込件数の推移



※※ 求人・求職の動向 ※※ (根室本所)

- ◎ 新規求職申込件数は前年同月比8.3%減少の77件、月間有効求職者数は前年同月比10.2%増加の346人となった。
- ◎ 新規求人数は前年同月比1.0%減少の298人となった。  
産業別に見ると、「公務・その他」(前年同月比316.7%、19人)、「電気・ガス・熱供給・水道業」(同171.4%、12人)、「複合サービス事業」(同91.7%、11人)などで増加が見られたものの、「製造業」(同▲31.1%、▲28人)、「医療、福祉」(同▲20.0%、▲12人)、「生活関連サービス業、娯楽業」(▲81.8%、▲9人)などで減少が見られた。  
月間有効求人数は前年同月比8.4%増加の814人となった。
- ◎ 有効求人倍率は2.35倍となり、前年同月を0.04ポイント下回った。

# 1-2 職業紹介業務取扱状況（中標津分室）

## (1) 職業紹介状況

(単位：件、人、倍、%、ポイント)

年 月	令和5年 10月	令和4年 10月	前年比・差	今年度 累計	前年度 累計	前年比・差	前年度 計
新規求職申込件数	112	112	0.0	794	821	▲ 3.3	1,444
うち45歳以上	59	66	▲ 10.6	413	414	▲ 0.2	735
うち雇用保険受給者	30	33	▲ 9.1	235	233	0.9	373
月間有効求職者数	458	445	2.9	3,418	3,276	4.3	5,531
うち45歳以上	250	230	8.7	1,943	1,679	15.7	2,828
うち雇用保険受給者	188	182	3.3	1,448	1,283	12.9	2,160
新規求人数	230	348	▲ 33.9	1,413	2,328	▲ 39.3	3,794
月間有効求人数	613	916	▲ 33.1	4,034	6,566	▲ 38.6	10,914
有効求人倍率	1.34	2.06	▲ 0.72 P	1.18	2.00	▲ 0.82 P	1.97
就職件数	52	34	52.9	345	356	▲ 3.1	594
うち45歳以上	16	19	▲ 15.8	147	172	▲ 14.5	284
うち雇用保険受給者	12	10	20.0	102	84	21.4	132

(注) 新規学卒を除き、パートを含む常用 (注) 中標津分室の管轄地域…中標津町、標津町、羅臼町

## (2) 新規求職者の就業・不就業の状態

(単位：人、%)

年 月	令和5年 10月	令和4年 10月	前年比	今年度 累計	前年度 累計	前年比	前年度 計
新規求職申込件数【常用パートを除く】	60	67	▲ 10.4	432	483	▲ 10.6	845
( ) 内は雇用保険受給者で内数	( 18)	( 23)	(▲ 21.7)	( 145)	( 154)	(▲ 5.8)	( 241)
1. 在職者	20	21	▲ 4.8	118	125	▲ 5.6	266
(1) 雇用者	20	21	▲ 4.8	116	124	▲ 6.5	264
(2) その他	0	0	-	2	1	100.0	2
2. 離職者	38	43	▲ 11.6	293	344	▲ 14.8	551
(1) 前職雇用者	38	43	▲ 11.6	283	337	▲ 16.0	536
イ. 定年到達者	0	0	-	5	10	▲ 50.0	12
( )	( 0)	( 0)	( - )	( 2)	( 2)	( 0.0)	( 3)
ロ. 事業主都合離職者	12	13	▲ 7.7	66	62	6.5	110
( )	( 5)	( 9)	(▲ 44.4)	( 43)	( 29)	( 48.3)	( 50)
ハ. 自己都合離職者	26	30	▲ 13.3	211	264	▲ 20.1	412
( )	( 13)	( 14)	(▲ 7.1)	( 98)	( 122)	(▲ 19.7)	( 187)
ニ. その他	0	0	-	1	1	0.0	2
( )	( 0)	( 0)	( - )	( 0)	( 1)	(▲ 100.0)	( 1)
(2) 前職自営、その他	0	0	-	10	7	42.9	15
3. 無業者	2	3	▲ 33.3	21	14	50.0	28
(1) 家事、育児等従事者	1	1	0.0	4	4	0.0	7
(2) その他	1	2	▲ 50.0	17	10	70.0	21

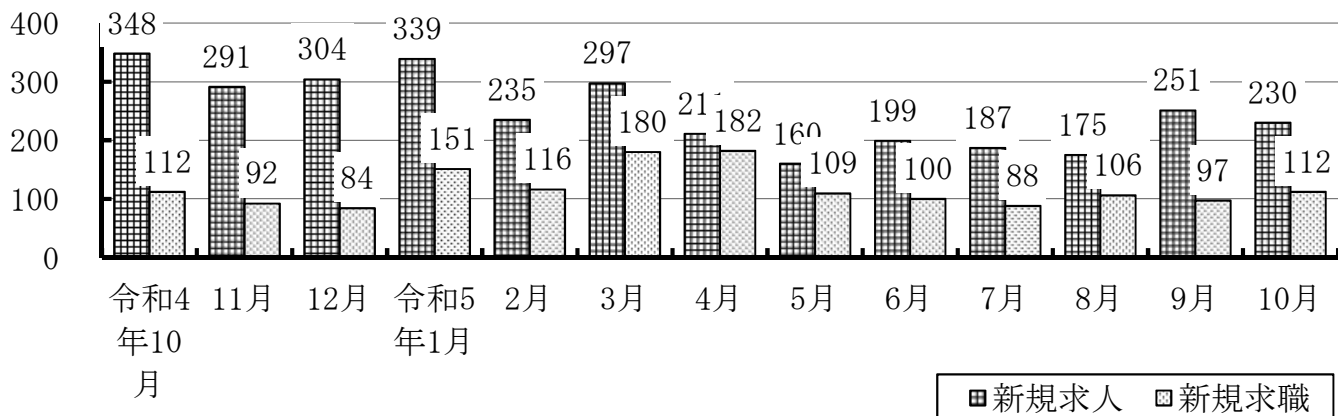
(3) 産業別新規求人人数

(単位：人、%)

項目	年月	令和5年 10月	令和4年 10月	前年比	今年度 累計	前年度 累計	前年比	前年度 計
A, B 農, 林, 漁業		22	37	▲ 40.5	145	280	▲ 48.2	449
C 鉱業, 採石業, 砂利採取業				-			-	
D 建設業		31	58	▲ 46.6	185	361	▲ 48.8	532
E 製造業		29	33	▲ 12.1	137	218	▲ 37.2	364
09 食料品製造業		11	12	▲ 8.3	71	111	▲ 36.0	196
F 電気・ガス・熱供給・水道業		1	2	▲ 50.0	5	14	▲ 64.3	22
G 情報通信業			2	▲ 100.0	9	4	125.0	4
H 運輸業, 郵便業		10	14	▲ 28.6	56	102	▲ 45.1	180
I 卸売業, 小売業		25	34	▲ 26.5	215	267	▲ 19.5	468
J 金融業, 保険業			3	▲ 100.0	5	11	▲ 54.5	18
K 不動産業, 物品賃貸業		2	1	100.0	8	19	▲ 57.9	33
L 学術研究, 専門・技術サービス業		1		-	21	6	250.0	11
M 宿泊業, 飲食サービス業		12	40	▲ 70.0	157	288	▲ 45.5	478
N 生活関連サービス業, 娯楽業		3	7	▲ 57.1	21	57	▲ 63.2	94
O 教育, 学習支援業			8	▲ 100.0	8	32	▲ 75.0	41
P 医療, 福祉		51	55	▲ 7.3	225	350	▲ 35.7	547
Q 複合サービス事業		3	8	▲ 62.5	20	48	▲ 58.3	78
R サービス業 (他に分類されないもの)		24	37	▲ 35.1	173	233	▲ 25.8	390
S, T 公務 (他に分類されるものを除く)・その他		16	9	77.8	23	38	▲ 39.5	85
合計		230	348	▲ 33.9	1,413	2,328	▲ 39.3	3,794

(注) 新規学卒を除き、パートを含む常用

(4) 新規求人人数と新規求職申込件数の推移



※※ 求人・求職の動向 ※※ (中標津分室)

◎ 新規求職申込件数は前年と同じ112件、月間有効求職者数は前年同月比2.9%増加の458人となった。

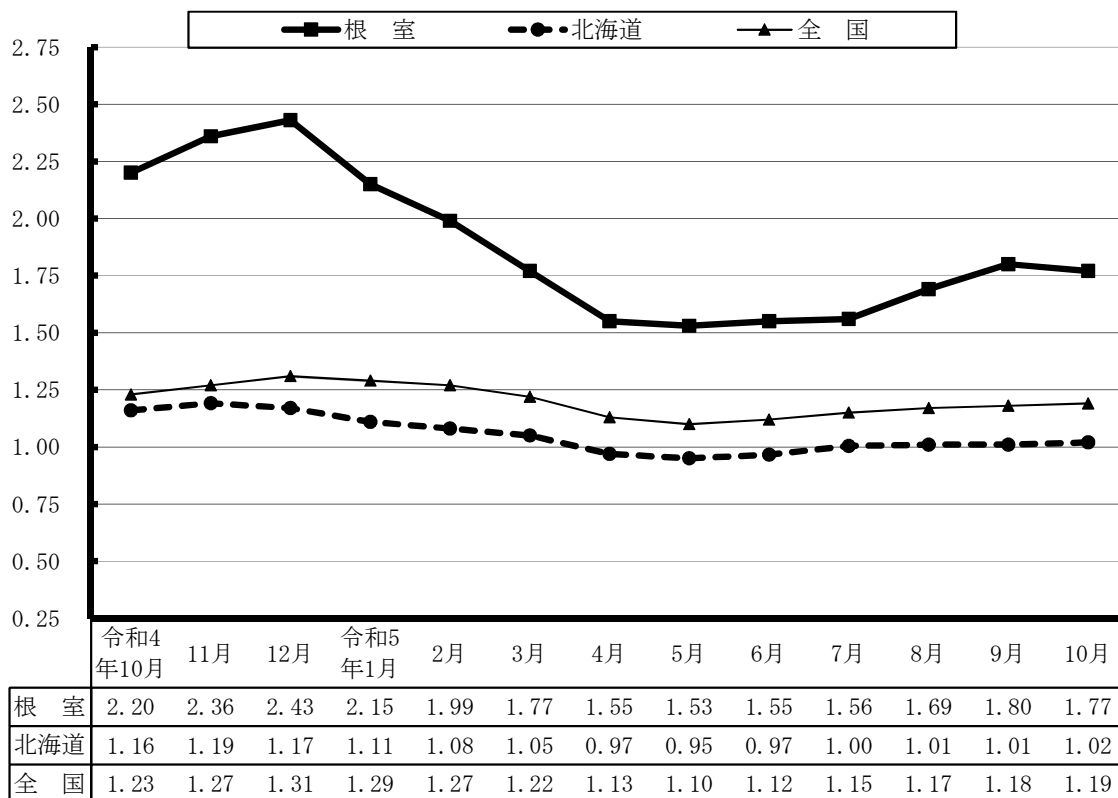
◎ 新規求人数は前年同月比33.9%減少の230人となった。  
産業別に見ると、「公務・その他」(前年同月比77.8%、7人)などで増加が見られたものの、「宿泊業, 飲食サービス業」(同▲70.0%、▲28人)、「建設業」(同▲46.6%、▲27人)、「農・林・漁業」(同▲40.5%、▲15人)などで減少が見られた。  
月間有効求人数は前年同月比33.1%減少の613人となった。

◎ 有効求人倍率は1.34倍となり、前年同月を0.72ポイント下回った。



## 2 有効求人倍率の推移

10月の有効求人倍率は1.77倍となり、前年同月を0.43ポイント下回った。



(注) 新規学卒を除き、パートを含む常用

## 3 中・高年齢者の職業紹介業務取扱状況

(単位：件、人、%)

年 月		令和5年	令和4年	前年比	今年度	前年度	前年比	前年度
項 目		10月	10月		累計	累計		計
全数 (45歳以上)	新規求職申込件数	100	118	▲ 15.3	754	736	2.4	1,290
	月間有効求職者数	446	412	8.3	3,384	3,062	10.5	5,072
	就職件数	35	35	0.0	261	286	▲ 8.7	473
	うち雇用保険受給者	9	9	0.0	79	70	12.9	109
55歳以上	新規求職申込件数	64	73	▲ 12.3	490	471	4.0	825
	月間有効求職者数	276	262	5.3	2,163	1,940	11.5	3,217
	就職件数	21	23	▲ 8.7	137	168	▲ 18.5	273

(注) パートを含む常用

## 4 障害者の職業紹介業務取扱状況等

### (1) 職業紹介状況

(単位：件、人、%)

項目	年月	令和5年 10月	令和4年 10月	前年比	今年度 累計	前年度 累計	前年比	前年度 計
新規求職申込件数		8	7	14.3	60	43	39.5	92
月間有効求職者数		127	101	25.7	845	851	▲0.7	1,406
就職件数		6	3	100.0	35	24	45.8	52

(注) パートを含む常用

### (2) 障害者の登録状況

(単位：人)

区分	項目	登録者数	有効中 の者	就業中 の者	保留中 の者
計		747	127	390	230
身体障害者		308	56	125	127
知的障害者		239	28	162	49
精神障害者		174	37	86	51
その他の障害者		26	6	17	3

### (3) 障害者の雇用状況

民間企業 (法定雇用率2.3%、43.5人以上)

(単位：所、人、%) (各年6月1日現在)

区分	項目	対象 企業数	雇用状況			達成企業 の割合
			対象労働者数	障害者数	実雇用率	
根室	令和4年	58	4,787.5	122.0	2.55	48.3
	令和3年	59	5,202.0	123.5	2.37	47.5
北海道	令和4年	3,928	666,021.0	16,234.5	2.44	51.3
	令和3年	3,889	663,996.0	15,745.0	2.37	50.1
全国	令和4年	107,691	27,281,606.5	613,958.0	2.25	48.3
	令和3年	106,924	27,156,780.5	597,786.0	2.20	47.0

## 5 季節労働者の職業紹介業務取扱状況

(単位：件、人、%)

項目	年月	令和5年 10月	令和4年 10月	前年比	今年度 累計	前年度 累計	前年比	前年度 計
新規求職申込件数		2	4	▲50.0	187	236	▲20.8	1,251
新規求人数		20	17	17.6	132	323	▲59.1	348
就職件数		3	1	200.0	16	18	▲11.1	26

## 6 新規学校卒業者の職業紹介業務取扱状況

### (1) 中学校の状況

(単位：人、倍、%、ポイント) 10月末現在

年次 項目	令和6年3月卒				令和5年3月卒				前年比・差			
	計	管内	道内	道外	計	管内	道内	道外	計	管内	道内	道外
求職者数	0	/	/	/	0	/	/	/	-	/	/	/
男	0	/	/	/	0	/	/	/	-	/	/	/
女	0	/	/	/	0	/	/	/	-	/	/	/
求人数	2	0	0	2	3	0	0	3	▲33.3	-	-	▲33.3
求人倍率	-	/	/	/	-	/	/	/	-	/	/	/
就職内定者数	0	/	/	/	0	/	/	/	/	/	/	/
男	0	/	/	/	0	/	/	/	/	/	/	/
女	0	/	/	/	0	/	/	/	/	/	/	/
就職内定率	-	/	/	/	-	/	/	/	/	/	/	/

(注) 「求人数」の「管内/道内/道外」は求人受理地別

### (2) 高等学校の状況

(単位：人、倍、%、ポイント) 10月末現在

年次 項目	令和6年3月卒				令和5年3月卒				前年比・差			
	計	管内	道内	道外	計	管内	道内	道外	計	管内	道内	道外
求職者数	115	/	/	/	112	/	/	/	2.7	/	/	/
男	63	/	/	/	55	/	/	/	14.5	/	/	/
女	52	/	/	/	57	/	/	/	▲8.8	/	/	/
求人数	449	363	80	6	445	367	71	7	0.9	▲1.1	12.7	▲14.3
求人倍率	3.90	3.16	/	/	3.97	3.28	/	/	▲0.07	▲0.12	/	/
就職内定者数	75	54	17	4	70	47	19	4	7.1	14.9	▲10.5	0.0
男	37	28	7	2	36	27	8	1	2.8	3.7	▲12.5	100.0
女	38	26	10	2	34	20	11	3	11.8	30.0	▲9.1	▲33.3
就職内定率	65.2	/	/	/	62.5	/	/	/	2.7	/	/	/

(注) 根室本所管内2校、中標津分室管内5校 (注) 「求人数」「就職内定者数」の「管内/道内/道外」は求人受理地別

年次		令和6年	令和5年	前年比
産業別・職業別		3月卒	3月卒	
産 業 別	A, B 農, 林, 漁業	27	28	▲ 3.6
	C 鉱業, 採石業, 砂利採取業	0	1	▲ 100.0
	D 建設業	97	91	6.6
	E 製造業	54	45	20.0
	09 食料品製造業	41	32	28.1
	10 飲料・たばこ・飼料製造業	1	1	0.0
	11 繊維工業	0	0	-
	12 木材・木製品製造業	3	0	-
	13 家具・装備品製造業	0	0	-
	15 印刷・同関連業	0	2	▲ 100.0
	21 窯業・土石製品製造業	0	0	-
	22 鉄鋼業	0	0	-
	24 金属製品製造業	0	0	-
	25 はん用機械器具製造業	0	0	-
	26 生産用機械器具製造業	0	0	-
	27 業務用機械器具製造業	0	0	-
	29 電気機械器具製造業	0	0	-
	その他の製造業	9	10	▲ 10.0
	F 電気・ガス・熱供給・水道業	3	3	0.0
	G 情報通信業	0	3	▲ 100.0
	H 運輸業, 郵便業	2	1	100.0
	I 卸売業, 小売業	39	39	0.0
	50~55 卸売業	7	4	75.0
	56~61 小売業	32	35	▲ 8.6
	J 金融業, 保険業	20	20	0.0
	K 不動産業, 物品賃貸業	2	4	▲ 50.0
	M 宿泊業, 飲食サービス業	5	8	▲ 37.5
	75 宿泊業	1	1	0.0
76~77 飲食サービス業	4	7	▲ 42.9	
O 教育, 学習支援業	36	43	▲ 16.3	
P 医療, 福祉				
L 学術研究, 専門・技術サービス業	78	81	▲ 3.7	
N 生活関連サービス業, 娯楽業				
Q 複合サービス事業				
R サービス業(他に分類されないもの)				
S, T 公務, その他	0	0	-	
合 計		363	367	▲ 1.1
職 業 別	A~C 専門, 技術, 管理, 事務	105	100	5.0
	D 販売	53	60	▲ 11.7
	E サービス	40	49	▲ 18.4
	I 生産工程	66	57	15.8
	上記以外の職業	99	101	▲ 2.0

## 7 雇用保険業務取扱状況

### (1) 適用状況

(単位：所、人、%)

年 月		当年	前年	前年比	今年度	前年度	前年比	前年度
項 目		10月	10月		累計	累計		計
月末適用事業所数		1,820	1,819	0.1				1,831
月末被保険者数		16,720	16,632	0.5				15,420
一般被保険者	月末被保険者数	13,864	13,826	0.3				13,589
	資格取得者数	163	151	7.9	1,725	1,629	5.9	2,325
	資格喪失者数	146	173	▲ 15.6	1,325	1,578	▲ 16.0	2,414
高年齢被保険者	月末被保険者数	1,698	1,598	6.3				1,665
	資格取得者数	8	9	▲ 11	102	104	▲ 1.9	167
	資格喪失者数	25	24	4.2	208	209	▲ 0.5	307
短期雇用特例被保険者	月末被保険者数	1,158	1,208	▲ 4.1				166
	資格取得者数	43	20	115.0	1,144	1,227	▲ 6.8	1,297
	資格喪失者数	12	20	▲ 40.0	129	176	▲ 26.7	1,284

(注) 月末適用事業所数と月末被保険者数の前年度計の欄は年度末の数

### (2) 給付状況

(単位：件、人、千円、%)

年 月		当年	前年	前年比	今年度	前年度	前年比	前年度
項 目		10月	10月		累計	累計		計
一般求職者給付	受給資格決定件数	48	57	▲ 15.8	446	423	5.4	690
	受給者実人員 (基本手当)	217	182	19.2	215	183	17.5	180
	一般求職者給付 支給総額	25,315	19,620	29.0	180,007	145,868	23.4	247,150
高年齢求職者給付	受給資格決定件数	16	16	0.0	146	131	11.5	208
	受給者数	17	14	21.4	146	130	12.3	204
	支給金額	3,495	2,999	16.5	33,033	29,007	13.9	45,508
特例一時金	受給資格決定件数	2	4	▲ 50.0	187	236	▲ 20.8	1,251
	受給者数	6	6	0.0	357	404	▲ 11.6	1,246
	支給金額	1,502	1,352	11.1	81,781	90,814	▲ 9.9	296,785
求職者給付支給金額合計		30,312	23,971	26.5	294,820	265,689	11.0	589,444
就職件数		45	24	87.5	234	217	7.8	352

(注1) 一般求職者給付・受給者実人員(基本手当)の各年度累計と前年度計の欄は月平均値

(注2) 支給金額は千円未満を四捨五入

時間額 920円から時間額 960円に引上げとなりました

# 北海道最低賃金

北海道内の事業場で働くすべての労働者（臨時、パートタイマー、アルバイト等を含む。）及びその使用者に適用される北海道最低賃金が次のとおり改定されます。

時間額 **960** 円

（効力発生效年月日 令和5年10月1日）

最低賃金には、精皆勤手当、通勤手当、家族手当、臨時に支払われる賃金及び時間外等割増賃金は算入されません。

特定の産業（「処理牛乳・乳飲料、乳製品、糖類製造業」、「鉄鋼業」、「電子部品・デバイス・電子回路、電気機械器具、情報通信機械器具製造業」、「船舶製造・修理業、船体ブロック製造業」）で働く者には北海道の特定（産業別）最低賃金が適用されます。

・厚生労働省北海道労働局労働基準部賃金室 011-709-2311（内線 3533）

・札幌中央 労働基準監督署	011-737-1191	・滝川 労働基準監督署	0125-24-7361
・札幌東 労働基準監督署	011-894-2815	・北見 労働基準監督署	0157-88-3983
・函館 労働基準監督署	0138-87-7605	・室蘭 労働基準監督署	0143-23-6131
江差駐在事務所	0139-52-1028	・釧路 労働基準監督署	0154-45-7835
・小樽 労働基準監督署	0134-33-7651	・名寄 労働基準監督署	01654-2-3186
俱知安支署	0136-22-0206	・留萌 労働基準監督署	0164-42-0463
・岩見沢 労働基準監督署	0126-22-4490	・稚内 労働基準監督署	0162-73-0777
・旭川 労働基準監督署	0166-99-4704	・浦河 労働基準監督署	0146-22-2113
・帯広 労働基準監督署	0155-97-1243	・苫小牧 労働基準監督署	0144-88-8899