

業務概要

令和3年10月

目次

1	労働市場動向	p - 1
2	一般職業紹介状況	p - 2
3	産業別・企業規模別新規求人状況	p - 3
4	新規求人数の正社員割合	p - 4
5	職業別、求人・求職バランスシート状況（パートを含む常用）	p - 4
6	新規求職者の状況（常用）	p - 5
7	新規学校卒業者の職業紹介状況	p - 5
8	出先機関の職業紹介状況	p - 6
9	障害者の職業紹介状況	p - 6
10	雇用保険取扱状況	p - 7
11	職業紹介主要指標	p - 8

 ハローワークとまこまい

苫小牧公共職業安定所

〒053-8609 苫小牧市港町1丁目6番15号 苫小牧港湾合同庁舎 1・2・3階

ワークプラザとまこまい

〒053-0022 苫小牧市表町5丁目11番5号 ふれんどビル 3階



ハローワークとまこまい
のマスコット“ワークくん”

令和3年11月30日発行

1 労働市場動向（常用）～ 令和3年10月

令和3年10月の有効求人倍率は1.15倍で、前年同月（1.23倍）を0.08ポイント下回った。

21か月連続で前年同月を下回った。1倍を上回るのは53か月連続。

※北海道の有効求人倍率は1.00倍で、前年同月を0.03ポイント上回った。

求人

新規求人数は前年同月比2.8%増加し、4月から増減を繰り返している。

月間有効求人数は2.7%増加し、10ヶ月ぶりに前年同月を下回った前月から増加に転じた。

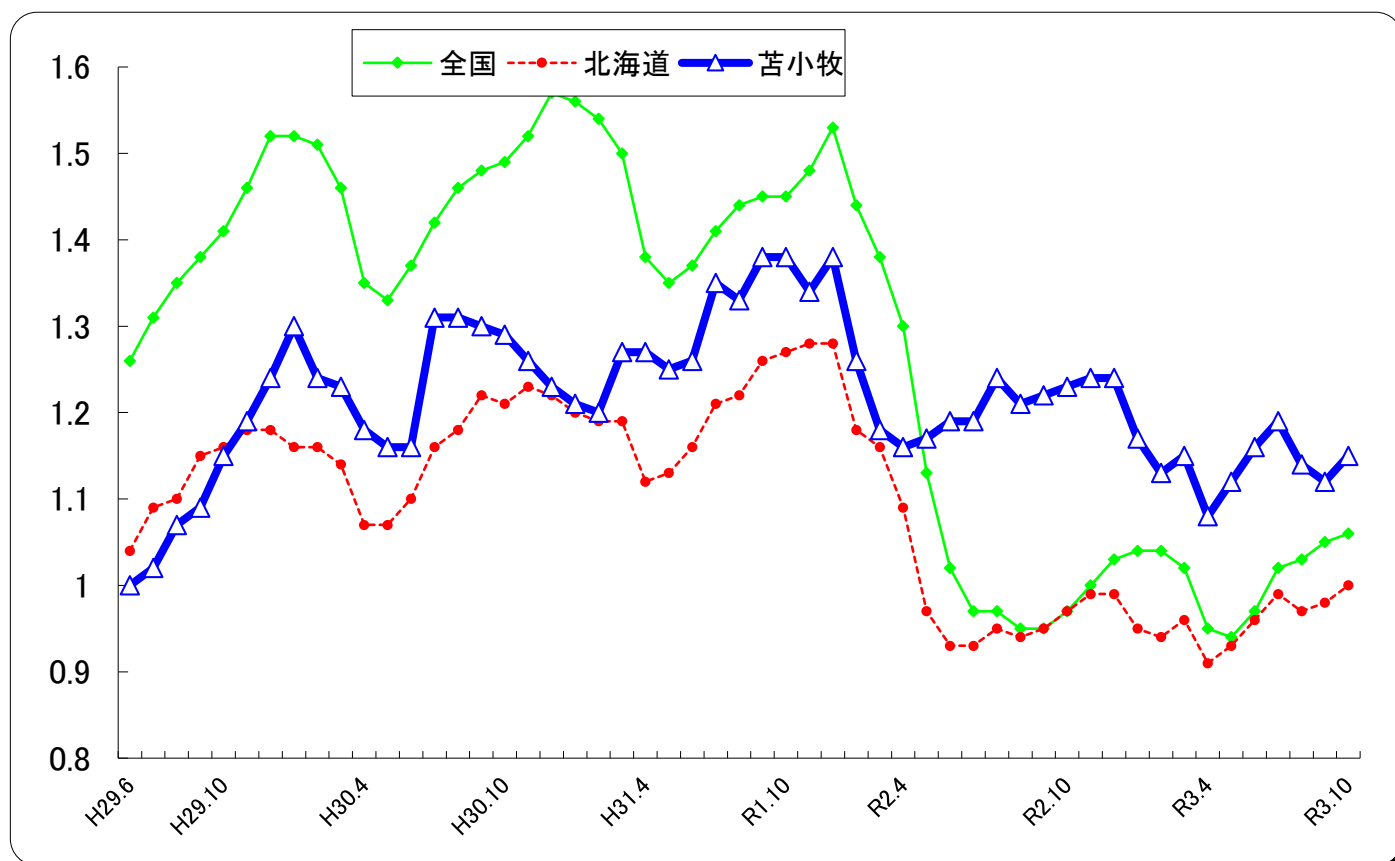
主な産業で増加したのは、製造業が同95.5%、サービス業が同28.0%、運輸業・郵便業が同23.1%、建設業が同1.0%、減少した産業は、宿泊業・飲食サービス業が同46.7%、医療・福祉が同10.3%、卸売・小売業が同7.3%、となっている。

求職

新規求職申込件数は同4.7%増加し、4か月連続で前年同月を上回った。

月間有効求職者数は同9.3%増加し、14か月連続で前年同月を上回った。

紹介件数は同4.9%増加し、就職件数は同7.6%減少した。



常用有効求人倍率の推移（数値は原数値）

年月	R2.10	R2.11	R2.12	R3.1	R3.2	R3.3	R3.4	R3.5	R3.6	R3.7	R3.8	R3.9	R3.10
全国	0.97	1.00	1.03	1.04	1.04	1.02	0.95	0.94	0.97	1.02	1.03	1.05	1.06
北海道	0.97	0.99	0.99	0.95	0.94	0.96	0.91	0.93	0.96	0.99	0.97	0.98	1.00
苫小牧	1.23	1.24	1.24	1.17	1.13	1.15	1.08	1.12	1.16	1.19	1.14	1.12	1.15

完全失業率の推移（数値は原数値）

年月	R2.10	R2.11	R2.12	R3.1	R3.2	R3.3	R3.4	R3.5	R3.6	R3.7	R3.8	R3.9	R3.10
全国	3.1	2.8	2.8	2.9	2.8	2.7	3.0	3.1	3.0	2.8	2.8	2.8	2.7
北海道	3.3		3.0			2.9		3.3					

※常用とは、雇用契約において雇用期間の定めのない、又は4か月以上の雇用期間が定められているものをいう。

2 一般職業紹介状況（パートを含む常用）

区 分 項 目	令和3年		令和2年		令和3年度		令和2年度	備 考
	10月	前年比	10月	累計	同期比	累計		
新規求職申込件数	787	4.7	752	5,593	3.9	5,381		
うちパート	266	3.9	256	2,003	7.1	1,871		
うち45歳以上	413	3.5	399	2,964	2.8	2,884		
うち非自発的離職者	124	▲ 8.1	135	1,005	▲ 9.2	1,107		
月間有効求職者数	3,850	9.3	3,524	26,523	10.6	23,989		
うちパート	1,484	14.7	1,294	10,304	17.1	8,800		
うち45歳以上	2,035	7.3	1,896	14,491	10.6	13,101		
新規求人数	1,659	2.8	1,614	10,700	2.5	10,441		
うちパート	391	2.6	381	2,914	7.9	2,700		
月間有効求人数	4,438	2.7	4,321	30,176	4.0	29,003		
うちパート	1,233	10.8	1,113	8,154	10.2	7,401		
うち45歳以上	1,751	1.4	1,726	11,933	2.1	11,684		
紹介件数	560	4.9	534	3,577	0.3	3,565		
うちパート	145	15.1	126	962	12.9	852		
うち45歳以上	290	▲ 1.0	293	1,818	5.2	1,728		
就職件数	182	▲ 7.6	197	1,320	▲ 4.5	1,382		
うちパート	64	8.5	59	430	0.5	428		
うち45歳以上	75	▲ 29.9	107	625	▲ 6.0	665		
うち雇用保険受給者	52	▲ 34.2	79	401	3.4	388		
充足数	190	▲ 3.6	197	1,301	▲ 2.9	1,340		
新規求人倍率	2.11	▲ 0.04P	2.15	1.91	▲ 0.03P	1.94		
有効求人倍率	1.15	▲ 0.08P	1.23	1.14	▲ 0.07P	1.21		
就職率	23.1	▲ 3.1P	26.2	23.6	▲ 2.1P	25.7		
充足率	11.5	▲ 0.7P	12.2	12.2	▲ 0.6P	12.8		

※新規求職申込数、月間有効求職者数＝ハローワーク利用登録者とオンライン登録者の合計

※就職件数、充足数＝ハローワーク利用登録者とオンライン登録者の合計（オンラインハローワーク紹介、オンライン自主応募含む）

※新規求人倍率＝新規求人数／新規求職申込件数 ※有効求人倍率＝月間有効求人数／月間有効求職者数

※就職率＝就職件数／新規求職申込件数

※充足率＝充足数／新規求人数

3 産業別・企業規模別常用新規求人状況（パートを含む常用）

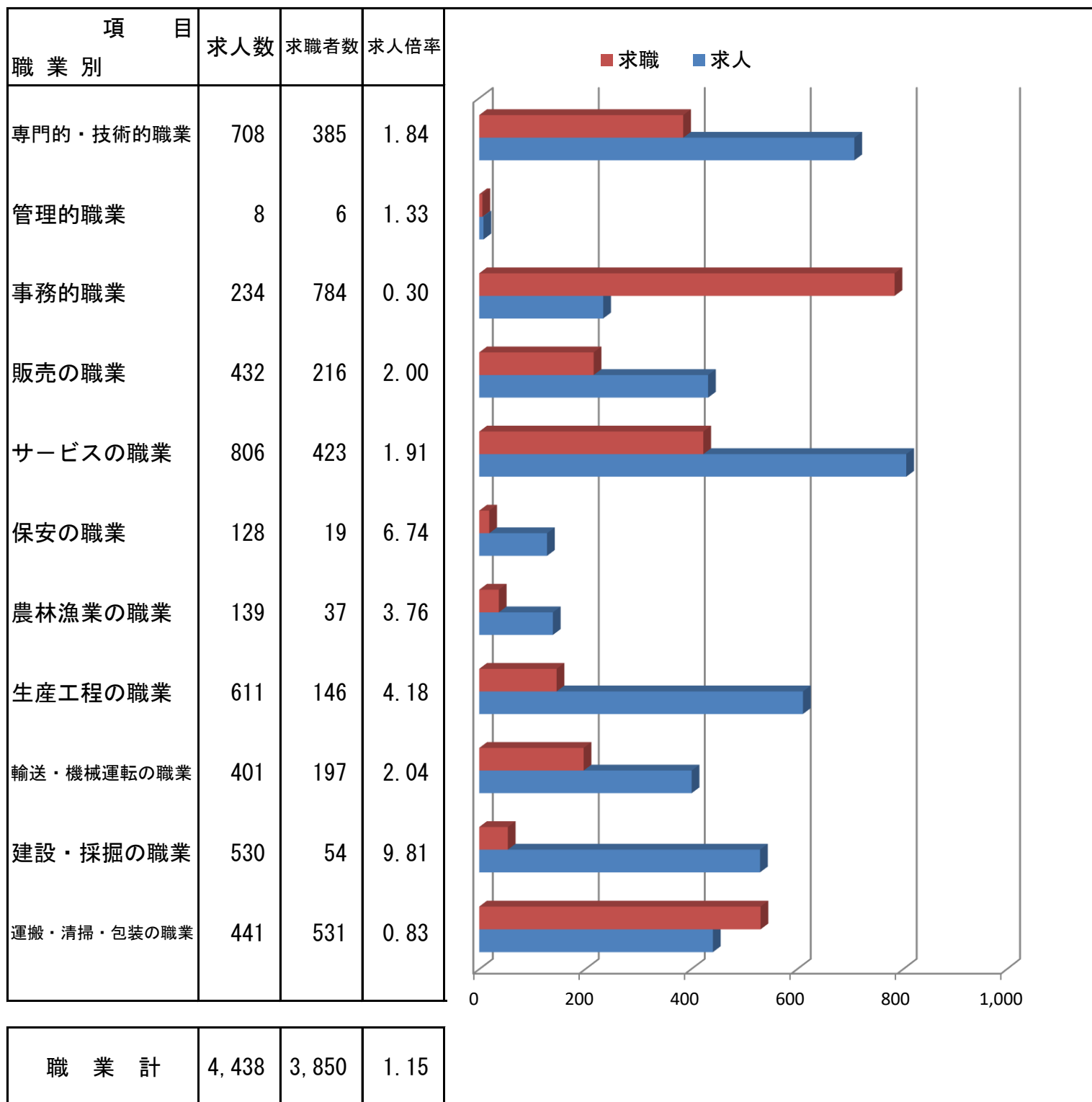
区 分 産業・規模別	令和3年		令和2年	令和3年度		令和2年度	備 考
	10月	前年比	10月	累計	同期比	累計	
AB 農・林・漁業	59	▲ 11.9	67	441	7.6	410	
C 鉱 業	7	▲ 41.7	12	29	▲ 29.3	41	
D 建設業	292	1.0	289	2,118	4.7	2,023	
E 製造業	172	95.5	88	743	▲ 6.2	792	
(09 食料品製造)	68	142.9	28	213	▲ 16.8	256	
(12 木材・木製品製造)	14	75.0	8	92	41.5	65	
(15 印刷・同関連)	7	純増	0	7	600.0	1	
(21 窯業・土石製品製造)	7	▲ 12.5	8	55	7.8	51	
(311 自動車部品製造)	28	600.0	4	133	▲ 5.0	140	
F 電気・ガス・熱供給・水道業	4	33.3	3	20	▲ 20.0	25	
G 情報通信業	0	▲ 100.0	8	24	▲ 51.0	49	
H 運輸業・郵便業	160	23.1	130	887	▲ 1.7	902	
I 卸売・小売業	152	▲ 7.3	164	1,399	23.4	1,134	
J 金融・保険業	6	▲ 14.3	7	39	▲ 29.1	55	
K 不動産業・物品賃貸業	23	91.7	12	125	22.5	102	
L 学術研究、専門・技術サービス	38	216.7	12	177	45.1	122	
M 宿泊業・飲食サービス業	32	▲ 46.7	60	291	▲ 25.6	391	
N 生活関連サービス	37	▲ 46.4	69	264	▲ 29.8	376	
O 教育・学習支援業	27	3.8	26	210	▲ 12.9	241	
P 医療・福祉	429	▲ 10.3	478	2,618	6.1	2,468	
Q 複合サービス業	0	▲ 100.0	8	33	▲ 10.8	37	
R サービス業	201	28.0	157	1,194	6.8	1,118	
(91 職業紹介・派遣業)	66	1550.0	4	199	82.6	109	
S, T 公務・その他	20	▲ 16.7	24	88	▲ 43.2	155	
計	1,659	2.8	1,614	10,700	2.5	10,441	
29人以下	603	6.5	566	4,052	3.1	3,929	
30～99人	332	▲ 12.4	379	2,283	3.4	2,208	
100～299人	171	▲ 14.9	201	1,503	▲ 0.9	1,517	
300～499人	103	▲ 9.6	114	620	▲ 2.8	638	
500～999人	101	▲ 41.3	172	872	▲ 11.1	981	
1,000人以上	171	0.0	171	1,370	17.3	1,168	

4 新規求人数の正社員割合

	R 2 年			R 3 年									
	1 0 月	1 1 月	1 2 月	1 月	2 月	3 月	4 月	5 月	6 月	7 月	8 月	9 月	1 0 月
新規求人数	1,614	1,337	1,416	1,499	1,404	1,644	1,555	1,449	1,599	1,482	1,475	1,481	1,659
正社員求人	934	734	795	913	795	907	920	728	909	863	685	831	912
占める割合	57.9%	54.9%	56.1%	60.9%	56.6%	55.2%	59.2%	50.2%	56.8%	58.2%	46.4%	56.1%	55.0%
前年同月比	3.8P	5.2P	▲ 1.3P	▲ 2.2P	0.4P	0.8P	4.8P	▲ 5.7P	4.8P	1.2P	▲ 9.9P	6.6P	▲ 2.9P

5 職業別、求人・求職バランスシート（パートを含む常用）

令和3年10月



6 新規求職者の状況（常用）

項目	区分	令和3年		令和2年	令和3年度		令和2年度	備考
		10月	前年比	10月	累計	同期比	累計	
	計	787	4.7	752	5,593	3.9	5,381	
新規求職者（一般）		521	5.0	496	3,590	2.3	3,510	
	在職者	158	0.0	158	1,048	8.6	965	
	離職者	334	12.1	298	2,337	2.3	2,285	
	（事業主都合）	76	▲ 14.6	89	626	▲ 8.7	686	
	（自己都合）	251	27.4	197	1,635	7.6	1,519	
	（定年退職）	3	▲ 62.5	8	48	▲ 14.3	56	
	（自営・その他）	4	0.0	4	26	8.3	24	
	無業者	29	▲ 27.5	40	205	▲ 21.2	260	
新規求職者（パート）		266	3.9	256	2,003	7.1	1,871	

7 新規学校卒業者の職業紹介状況（高等学校～17校）

令和3年10月末

項目	区分	令和4年3月卒業者			令和3年3月卒業者			前年比
		計	男	女	計	男	女	
卒業者数		1,622	837	785	1,747	947	800	▲ 7.2
求職者数		475	281	194	503	302	201	▲ 5.6
求人数（管内）		911	*	*	900	*	*	1.2
就職者数		390	238	152	252	137	115	54.8
	うち管内	166	92	74	139	67	72	19.4
	うち道内	134	82	52	72	39	33	86.1
	うち道外	90	64	26	41	31	10	119.5
求人倍率（管内）		1.92			1.79			0.13
就職率（総数）		82.1			50.1			32.0

注） 求人倍率は管内の求人に対して計上。また、就職率は総数に対して計上。

8 出先機関の職業紹介状況（パートを含む常用）

ワークプラザとまこまい

項目	令和3年		令和2年	令和3年度		令和2年度	備考
	10月	前年比	10月	累計	同期比	累計	
新規求職申込件数	197	3.7	190	1,199	20.7	993	
月間有効求職者数	768	34.7	570	4,944	37.2	3,603	
紹介件数	127	10.4	115	811	10.0	737	
就職件数	43	16.2	37	277	1.1	274	

9 障害者の職業紹介状況

(1) 職業紹介登録状況

項目	令和3年		令和2年	令和3年度		令和2年度	備考
	10月	前年比	10月	累計	同期比	累計	
新規求職申込数	32	▲ 20.0	40	276	18.5	233	
うち身体障害者	7	▲ 36.4	11	69	▲ 9.2	76	
うち知的障害者 精神障害者等	25	▲ 13.8	29	207	31.8	157	
紹介件数	47	113.6	22	258	25.9	205	
うち身体障害者	19	280.0	5	97	42.6	68	
うち知的障害者 精神障害者等	28	64.7	17	161	17.5	137	
就職件数	13	85.7	7	100	19.0	84	
うち身体障害者	3	0.0	3	30	0.0	30	
うち知的障害者 精神障害者等	10	150.0	4	70	29.6	54	

(2) 期末現在登録状況

項目	令和3年10月	前年比	令和2年10月	備考
有効求職者	526	22.9	428	
うち身体障害者	176	13.5	155	
うち知的障害者 精神障害者等	350	28.2	273	
就業中の者	1,204	10.8	1,087	
うち身体障害者	454	5.6	430	
うち知的障害者 精神障害者等	750	14.2	657	
保留中の者	136	▲ 6.2	145	
うち身体障害者	60	1.7	59	
うち知的障害者 精神障害者等	76	▲ 11.6	86	

10 雇用保険取扱状況

(1) 適用状況

項目	区分	令和3年		令和2年 10月	令和3年度		令和2年度 累計	備考
		10月	前年比		累計	同期比		
適用事業所数		4,464	0.9	4,422	31,163	0.4	31,045	
月末被保険者数		65,335	▲ 0.5	65,668	456,436	0.2	455,342	
	うち一般被保険者	57,007	▲ 0.7	57,401	401,358	0.1	400,956	
	うち短期特例被保険者	2,155	▲ 7.5	2,330	12,988	▲ 6.4	13,874	
	うち高年齢被保険者	6,173	4.0	5,937	42,090	3.9	40,512	
資格取得者数（一般）		707	▲ 2.5	725	6,108	▲ 1.0	6,168	
資格取得者数（特例）		56	▲ 33.3	84	2,170	▲ 8.2	2,364	
資格喪失者数（一般）		764	6.1	720	5,699	3.0	5,532	
資格喪失者数（特例）		47	9.3	43	402	▲ 7.6	435	
事業主都合離職者数（一般）		59	103.4	29	311	▲ 31.5	454	

(2) 求職者給付等

基本手当

金額 単位～千円

項目	区分	令和3年		令和2年 10月	令和3年度		令和2年度 累計	備考
		10月	前年比		累計	同期比		
資格決定件数		228	▲ 0.4	229	1,729	▲ 7.2	1,864	
受給者実人員		801	▲ 17.4	970	6,218	▲ 6.0	6,612	
支給金額		129,478	▲ 13.0	148,828	897,794	0.4	894,186	

就職促進給付

金額 単位～千円

項目	区分	令和3年		令和2年 10月	令和3年度		令和2年度 累計	備考
		10月	前年比		累計	同期比		
受給者数		65	▲ 33.7	98	604	▲ 4.3	631	
支給金額		22,960	▲ 28.1	31,914	223,214	4.0	214,712	

特例一時金

金額 単位～千円

項目	区分	令和3年		令和2年 10月	令和3年度		令和2年度 累計	備考
		10月	前年比		累計	同期比		
資格決定件数		11	0.0	11	183	▲ 17.6	222	
受給者数		4	300.0	1	398	▲ 10.0	442	
支給金額		772	0.8	766	82,779	▲ 15.4	97,860	

職業紹介主要指標6 (全所)

パートを含む常用													苫小牧公共職業安定所							
項目	新規求職申込件数		月間有効求職者数		新規求人数		月間有効求人数		紹介件数		就職件数		新規求人倍率		有効求人倍率〔原数値〕					
		前年比		前年比		前年比		前年比		前年比		前年比		前年比	苫小牧	前年差	全道	前年差	全国	前年差
20年度	16,258	10.2	61,110	5.5	10,643	▲ 10.2	26,763	▲ 11.7	21,069	18.1	3,944	▲ 7.7	0.65	▲ 0.15	0.44	▲ 0.08	0.43	▲ 0.08	0.73	▲ 0.24
21年度	17,390	7.0	70,797	15.9	9,685	▲ 9.0	22,692	▲ 15.2	22,571	7.1	3,928	▲ 0.4	0.56	▲ 0.09	0.32	▲ 0.12	0.35	▲ 0.08	0.42	▲ 0.31
22年度	17,924	3.1	72,226	2.0	10,904	12.6	25,617	12.9	22,339	▲ 1.0	4,297	9.4	0.61	0.05	0.35	0.03	0.41	0.06	0.51	0.09
23年度	16,786	▲ 6.0	66,966	▲ 7.3	12,345	13.2	30,101	17.5	20,916	▲ 6.4	4,368	1.7	0.74	0.13	0.45	0.10	0.46	0.05	0.62	0.11
24年度	15,534	▲ 7.5	63,126	▲ 5.7	12,792	3.6	32,866	9.2	19,444	▲ 7.0	4,238	▲ 3.0	0.82	0.08	0.52	0.07	0.57	0.11	0.74	0.12
25年度	14,243	▲ 8.3	57,707	▲ 8.6	14,940	16.8	39,005	18.7	16,767	▲ 13.8	4,268	0.7	1.05	0.23	0.68	0.16	0.74	0.17	0.87	0.13
2021/9/1	12,886	▲ 9.5	51,295	▲ 11.1	16,762	12.2	44,995	15.4	14,285	▲ 14.8	3,936	▲ 7.8	1.30	0.25	0.88	0.20	0.86	0.12	1.00	0.13
27年度	11,652	▲ 9.6	46,310	▲ 9.7	17,177	2.5	47,436	5.4	12,387	▲ 13.3	3,737	▲ 5.1	1.47	0.17	1.02	0.14	0.96	0.10	1.11	0.11
28年度	11,978	2.8	47,420	2.4	17,193	0.1	47,267	▲ 0.4	11,216	▲ 9.5	3,514	▲ 6.0	1.44	▲ 0.03	1.00	▲ 0.02	1.04	0.08	1.25	0.14
29年度	11,757	▲ 1.8	45,999	▲ 3.0	18,495	7.6	51,533	9.0	9,783	▲ 12.8	3,358	▲ 4.4	1.57	0.13	1.12	0.12	1.11	0.07	1.38	0.13
30年度	11,333	▲ 3.6	44,593	▲ 3.1	19,438	5.1	55,230	7.2	8,666	▲ 11.4	3,029	▲ 9.8	1.72	0.15	1.24	0.12	1.17	0.06	1.46	0.08
31年度	10,155	▲ 10.4	40,516	▲ 9.1	18,174	▲ 6.5	52,385	▲ 5.2	7,387	▲ 14.8	2,730	▲ 9.9	1.79	0.12	1.29	0.50	1.19	0.02	1.41	▲ 0.05
4月	1,219	▲ 8.6	3,796	▲ 6.8	1,925	9.0	4,832	0.2	748	▲ 15.8	277	▲ 20.9	1.58	0.26	1.27	0.09	1.12	0.05	1.38	0.03
5月	909	▲ 17.8	3,733	▲ 9.3	1,528	▲ 9.0	4,649	▲ 2.2	653	▲ 26.5	284	▲ 4.4	1.68	0.16	1.25	0.09	1.13	0.06	1.35	0.02
6月	865	▲ 4.4	3,639	▲ 9.6	1,471	▲ 10.3	4,567	▲ 2.6	627	▲ 18.0	237	▲ 14.1	1.70	▲ 0.11	1.26	0.10	1.16	0.06	1.37	0.00
7月	812	▲ 7.8	3,434	▲ 9.8	1,826	▲ 7.3	4,623	▲ 7.4	642	▲ 16.9	237	▲ 3.7	2.25	0.02	1.35	0.04	1.21	0.05	1.41	▲ 0.01
8月	797	▲ 13.1	3,382	▲ 9.7	1,475	▲ 9.1	4,512	▲ 7.7	580	▲ 20.3	205	▲ 11.6	1.85	0.08	1.33	0.02	1.22	0.04	1.44	▲ 0.02
9月	782	5.7	3,328	▲ 7.3	1,480	6.3	4,609	▲ 1.0	640	15.9	230	9.5	1.89	0.01	1.38	0.08	1.26	0.04	1.45	▲ 0.03
10月	834	▲ 15.4	3,287	▲ 9.8	1,757	▲ 8.4	4,526	▲ 3.3	688	▲ 4.7	249	▲ 9.8	2.11	0.16	1.38	0.09	1.27	0.06	1.45	▲ 0.04
11月	724	▲ 20.7	3,185	▲ 10.6	1,294	▲ 12.0	4,262	▲ 5.2	580	▲ 15.9	212	▲ 8.2	1.79	0.18	1.34	0.08	1.28	0.05	1.48	▲ 0.04
12月	635	▲ 8.5	3,012	▲ 12.2	1,344	15.9	4,167	▲ 1.1	434	1.2	189	▲ 5.0	2.12	0.45	1.38	0.15	1.28	0.06	1.53	▲ 0.04
1月	892	▲ 6.7	3,115	▲ 9.9	1,415	▲ 19.6	3,932	▲ 6.3	517	▲ 15.4	156	▲ 11.9	1.59	▲ 0.25	1.26	0.05	1.18	▲ 0.02	1.44	▲ 0.12
2月	839	▲ 11.2	3,217	▲ 9.7	1,237	▲ 18.5	3,787	▲ 11.7	594	▲ 18.6	185	▲ 11.1	1.47	▲ 0.14	1.18	▲ 0.02	1.16	▲ 0.03	1.38	▲ 0.16
3月	847	▲ 11.4	3,388	▲ 5.5	1,422	▲ 7.8	3,919	▲ 14.0	684	▲ 23.1	269	▲ 17.7	1.68	0.07	1.16	▲ 0.11	1.09	▲ 0.10	1.30	▲ 0.20
令和2年度	9,134	▲ 10.1	41,733	3.0	17,741	▲ 2.4	50,055	▲ 4.4	6,065	▲ 17.9	2,263	▲ 17.1	1.94	0.15	1.20	▲ 0.09	0.96	▲ 0.23	1.01	▲ 0.40
4月	1,060	▲ 13.0	3,513	▲ 7.5	1,670	▲ 13.2	4,126	▲ 14.6	576	▲ 23.0	235	▲ 15.2	1.58	0.00	1.17	▲ 0.10	0.97	▲ 0.15	1.13	▲ 0.25
5月	723	▲ 20.5	3,427	▲ 8.2	1,310	▲ 14.3	4,078	▲ 12.3	401	▲ 38.6	154	▲ 45.8	1.81	0.13	1.19	▲ 0.06	0.93	▲ 0.20	1.02	▲ 0.33
6月	767	▲ 11.3	3,448	▲ 5.2	1,472	0.1	4,118	▲ 9.8	554	▲ 11.6	224	▲ 5.5	1.92	0.22	1.19	▲ 0.07	0.93	▲ 0.23	0.97	▲ 0.40
7月	698	▲ 14.0	3,278	▲ 4.5	1,506	▲ 17.5	4,074	▲ 11.9	538	▲ 16.2	215	▲ 9.3	2.16	▲ 0.09	1.24	▲ 0.11	0.95	▲ 0.26	0.97	▲ 0.44
8月	660	▲ 17.2	3,328	▲ 1.6	1,296	▲ 12.1	4,041	▲ 10.4	419	▲ 27.8	160	▲ 22.0	1.96	0.11	1.21	▲ 0.12	0.94	▲ 0.28	0.95	▲ 0.49
9月	721	▲ 9.5	3,471	2.6	1,573	6.6	4,245	▲ 5.9	543	▲ 6.4	197	▲ 3.9	2.18	0.33	1.22	▲ 0.11	0.95	▲ 0.31	0.95	▲ 0.50
10月	752	▲ 9.8	3,524	7.2	1,614	▲ 8.1	4,321	▲ 4.5	534	▲ 22.4	197	▲ 20.9	2.15	0.04	1.23	▲ 0.15	0.97	▲ 0.30	0.97	▲ 0.48
11月	661	▲ 8.7	3,438	7.9	1,337	3.3	4,257	▲ 0.1	428	▲ 26.2	158	▲ 25.5	2.02	0.23	1.24	▲ 0.10	0.99	▲ 0.29	1.00	▲ 0.48
12月	627	▲ 1.3	3,377	12.1	1,416	5.4	4,203	0.9	396	▲ 8.8	149	▲ 21.2	2.26	0.14	1.24	▲ 0.14	0.99	▲ 0.29	1.03	▲ 0.50
1月	791	▲ 11.3	3,499	12.3	1,499	5.9	4,106	4.4	405	▲ 21.7	119	▲ 23.7	1.90	0.31	1.17	▲ 0.09	0.95	▲ 0.23	1.04	▲ 0.40
2月	767	▲ 8.6	3,650	13.5	1,404	13.5	4,142	9.4	558	▲ 6.1	181	▲ 2.2	1.83	0.36	1.13	▲ 0.05	0.94	▲ 0.22	1.04	▲ 0.34
3月	907	7.1	3,780	11.6	1,644	15.6	4,344	10.8	713	4.2	274	1.9	1.81	0.13	1.15	▲ 0.01	0.96	▲ 0.13	1.02	▲ 0.28
令和3年度	5,593	3.9	26,523	10.6	10,700	2.5	30,176	4.0	3,577	0.3	1,320	▲ 4.5	1.91	▲ 0.03	1.14	▲ 0.06				
4月	1,158	9.2	3,965	12.9	1,555	▲ 6.9	4,284	3.8	642	11.5	224	▲ 4.7	1.34	▲ 0.23	1.08	▲ 0.09	0.91	▲ 0.06	0.95	▲ 0.24
5月	755	4.4	3,872	13.0	1,449	10.6	4,337	6.4	562	40.1	204	32.5	1.92	0.11	1.12	▲ 0.07	0.93	0.00	0.94	▲ 0.08
6月	707	▲ 7.8	3,748	8.7	1,599	8.6	4,359	5.9	525	▲ 5.2	197	▲ 12.1	2.26	0.34	1.16	▲ 0.03	0.96	0.03	0.97	0.00
7月	714	2.3	3,582	9.3	1,482	▲ 1.6	4,266	4.7	390	▲ 27.5	154	▲ 28.4	2.08	▲ 0.08	1.19	▲ 0.05	0.99	0.04	1.02	0.05
8月	745	12.9	3,742	12.4	1,475	13.8	4,258	5.4	448	6.9	175	9.4	1.98	0.02	1.14	▲ 0.07	0.97	0.03	1.03	0.08
9月	727	0.8	3,764	8.4	1,481	▲ 5.8	4,234	▲ 0.3	450	▲ 17.1	184	▲ 6.6	2.04	▲ 0.14	1.12	▲ 0.10	0.98	0.03	1.05	0.10
10月	787	4.7	3,850	9.3	1,659	2.8	4,438	2.7	560	4.9	182	▲ 7.6	2.11	▲ 0.04	1.15	▲ 0.08	1.00	0.03	1.06	0.09
11月																				
12月																				
1月																				
2月																				
3月																				

※前年比は%表記です。前年差はポイント表記です。