

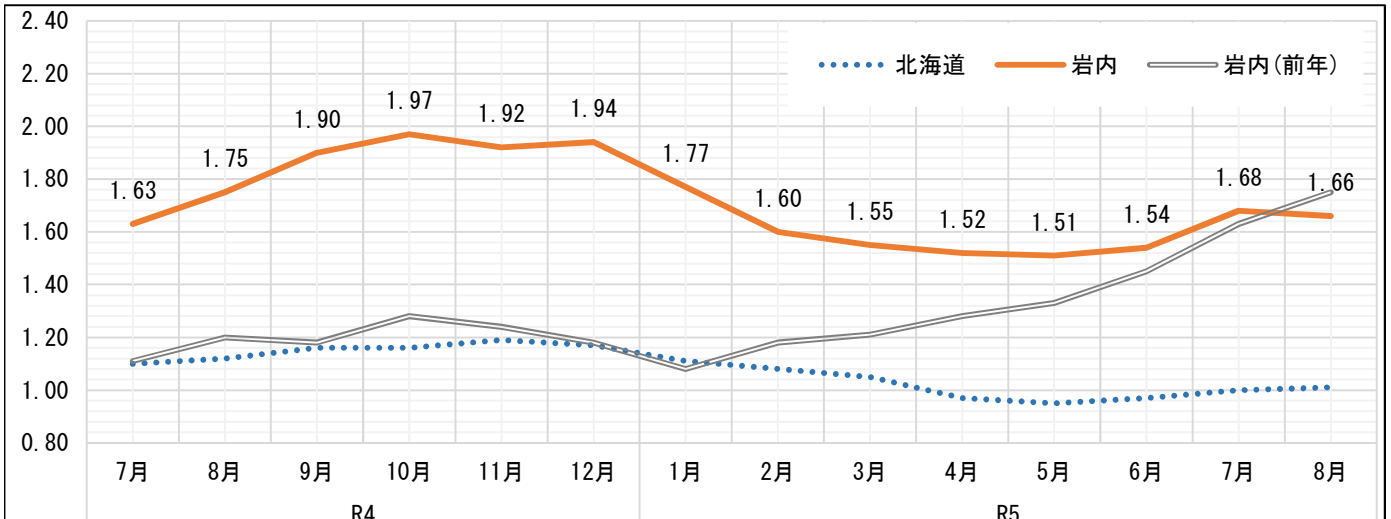
管内の雇用失業情勢

令和5年8月分 主要業務指標

ハローワーク 岩内
令和5年9月29日

- 新規求職者数は136人で前月と変わらなかった。
前年同月比では1人(0.7%)の減少となった。
- 月間有効求職者数は801人で前月より6人(0.7%)減少した。
前年同月比では19人(2.4%)の増加となった。
- 新規求人数は366人で前月より114人(23.8%)減少した。
前年同月比では103人(22.0%)の減少となった。
新規求人数を産業別に見ると、前年同月に比べ
農林漁業で19人(633.3%)、運輸業・郵便業で19人(316.7%)、生活関連サービス・
娯楽業で12人(57.1%)等が増加した。
一方、医療、福祉で52人(-48.1%)、サービス業で35人(-68.6%)、卸売業・小売業
で30人(-53.6%)等が減少した。
- 月間有効求人数は1328人で前月より31人(2.3%)減少した。
前年同月比では44人(3.2%)の減少となった。
- 新規求人倍率は2.69倍で前月に比べ0.84ポイント低下した。
前年同月比では0.73ポイントの低下となった。
- 月間有効求人倍率は1.66倍で前月に比べ0.02ポイント低下した。
前年同月比では0.09ポイントの低下となった。
- 月間有効求人倍率は27ヶ月ぶりに対前年同月を下回った。

常用有効求人倍率の推移（新規学卒者を除き、パートタイムを含む常用）



常用有効求人倍率（新規学卒者を除き、パートタイムを含む常用）

年月	R4						R5							
	7月	8月	9月	10月	11月	12月	1月	2月	3月	4月	5月	6月	7月	8月
北海道	1.10	1.12	1.16	1.16	1.19	1.17	1.11	1.08	1.05	0.97	0.95	0.97	1.00	1.01
岩内	1.63	1.75	1.90	1.97	1.92	1.94	1.77	1.60	1.55	1.52	1.51	1.54	1.68	1.66
岩内(前年)	1.11	1.20	1.18	1.28	1.24	1.18	1.08	1.18	1.21	1.28	1.33	1.45	1.63	1.75

*1 ハローワークインターネットサービスの機能拡充に伴い、令和3年9月以降の数値には、ハローワークに来所せず、オンライン上で求職登録した求職者数や、求職者がハローワークインターネットサービスの求人に直接応募した就職件数等が含まれている。

*2 常用とは、雇用契約において雇用期間の定めのない、又は4ヶ月以上の雇用期間が定められているものいう。

*3 岩内所（本所）管轄：島牧村、寿都町、黒松内町、蘭越町、共和町、岩内町、泊村、神恵内村

*4 倶知安分室管轄：ニセコ町、真狩村、留寿都村、喜茂別町、京極町、倶知安町

1. 一般職業紹介（新規学卒者を除きパートタイムを含む常用）

■岩内所計

（単位：件、人、倍、%、ポイント）

項目	区分	R5.8	R4.8	対前年 増減比	R5.7	対前月 増減比	R5年度 累計	R4年度 累計	年度 対比
常用計	1. 新規求職申込件数	136	137	▲ 0.7	136	0.0	843	904	▲ 6.7
	2. 月間有効求職者数	801	782	2.4	807	▲ 0.7	4,306	4,367	▲ 1.4
	3. 紹介件数	82	89	▲ 7.9	90	▲ 8.9	499	482	3.5
	4. 就職件数	46	46	0.0	47	▲ 2.1	295	276	6.9
	5. 新規求人数	366	469	▲ 22.0	480	▲ 23.8	2,224	2,307	▲ 3.6
	6. 月間有効求人数	1,328	1,372	▲ 3.2	1,359	▲ 2.3	6,802	6,437	5.7
	7. 充足数	32	42	▲ 23.8	38	▲ 15.8	261	263	▲ 0.8
	紹介率（項目3/項目1）	60.3	65.0	▲ 4.7	66.2	▲ 5.9	59.2	53.3	5.9
	就職率（項目4/項目1）	33.8	33.6	0.2	34.6	▲ 0.8	35.0	30.5	4.5
	充足率（項目7/項目5）	8.7	9.0	▲ 0.3	7.9	0.8	11.7	11.4	0.3
	新規求人倍率（項目5/項目1）	2.69	3.42	▲ 0.73	3.53	▲ 0.84	2.64	2.55	0.09
	有効求人倍率（項目6/項目2）	1.66	1.75	▲ 0.09	1.68	▲ 0.02	1.58	1.47	0.11

■岩内所（本所）

（単位：件、人、倍、%、ポイント）

項目	区分	R5.8	R4.8	対前年 増減比	R5.7	対前月 増減比	R5年度 累計	R4年度 累計	年度 対比
常用計	1. 新規求職申込件数	73	54	35.2	61	19.7	378	403	▲ 6.2
	2. 月間有効求職者数	365	343	6.4	360	1.4	1,919	1,966	▲ 2.4
	3. 紹介件数	35	42	▲ 16.7	42	▲ 16.7	211	209	1.0
	4. 就職件数	26	26	0.0	24	8.3	145	141	2.8
	5. 新規求人数	128	144	▲ 11.1	156	▲ 17.9	760	799	▲ 4.9
	6. 月間有効求人数	428	445	▲ 3.8	453	▲ 5.5	2,262	2,283	▲ 0.9
	7. 充足数	13	21	▲ 38.1	14	▲ 7.1	108	119	▲ 9.2
	紹介率（項目3/項目1）	47.9	77.8	▲ 29.9	68.9	▲ 21.0	55.8	51.9	3.9
	就職率（項目4/項目1）	35.6	48.1	▲ 12.5	39.3	▲ 3.7	38.4	35.0	3.4
	充足率（項目7/項目5）	10.2	14.6	▲ 4.4	9.0	1.2	14.2	14.9	▲ 0.7
	新規求人倍率（項目5/項目1）	1.75	2.67	▲ 0.92	2.56	▲ 0.81	2.01	1.98	0.03
	有効求人倍率（項目6/項目2）	1.17	1.30	▲ 0.13	1.26	▲ 0.09	1.18	1.16	0.02

■俱知安分室

（単位：件、人、倍、%、ポイント）

項目	区分	R5.8	R4.8	対前年 増減比	R5.7	対前月 増減比	R5年度 累計	R4年度 累計	年度 対比
常用計	1. 新規求職申込件数	63	83	▲ 24.1	75	▲ 16.0	465	501	▲ 7.2
	2. 月間有効求職者数	436	439	▲ 0.7	447	▲ 2.5	2,387	2,401	▲ 0.6
	3. 紹介件数	47	47	0.0	48	▲ 2.1	288	273	5.5
	4. 就職件数	20	20	0.0	23	▲ 13.0	150	135	11.1
	5. 新規求人数	238	325	▲ 26.8	324	▲ 26.5	1,464	1,508	▲ 2.9
	6. 月間有効求人数	900	927	▲ 2.9	906	▲ 0.7	4,540	4,154	9.3
	7. 充足数	19	21	▲ 9.5	24	▲ 20.8	153	144	6.3
	紹介率（項目3/項目1）	74.6	56.6	18.0	64.0	10.6	61.9	54.5	7.4
	就職率（項目4/項目1）	31.7	24.1	7.6	30.7	1.0	32.3	26.9	5.4
	充足率（項目7/項目5）	8.0	6.5	1.5	7.4	0.6	10.5	9.5	1.0
	新規求人倍率（項目5/項目1）	3.78	3.92	▲ 0.14	4.32	▲ 0.54	3.15	3.01	0.14
	有効求人倍率（項目6/項目2）	2.06	2.11	▲ 0.05	2.03	0.03	1.90	1.73	0.17

注1 ハローワークインターネットサービスの機能拡充に伴う令和3年9月以降の数値の取扱いについては表紙の*1を参照。

2. 年齢別職業紹介（新規学卒者を除きパートタイムを含む常用）

■岩内所計

（単位：件、人、％）

項目		区分	R5.8	R4.8	対前年 増減比	R5.7	対前月 増減比	R5年度 累計	R4年度 累計	年度 対比
常用計 45歳以上	1. 新規求職申込件数		71	68	4.4	79	▲ 10.1	489	479	2.1
	2. 月間有効求職者数		457	421	8.6	468	▲ 2.4	2,542	2,460	3.3
	3. 紹介件数		44	48	▲ 8.3	49	▲ 10.2	285	243	17.3
	4. 就職件数		21	24	▲ 12.5	21	0.0	161	152	5.9

項目		区分	R5.8	R4.8	対前年 増減比	R5.7	対前月 増減比	R5年度 累計	R4年度 累計	年度 対比
常用計 55歳以上	1. 新規求職申込件数		41	31	32.3	54	▲ 24.1	327	300	9.0
	2. 月間有効求職者数		276	230	20.0	289	▲ 4.5	1,613	1,481	8.9
	3. 紹介件数		25	17	47.1	32	▲ 21.9	171	124	37.9
	4. 就職件数		12	9	33.3	8	50.0	89	85	4.7

■岩内所（本所）

（単位：件、人、％）

項目		区分	R5.8	R4.8	対前年 増減比	R5.7	対前月 増減比	R5年度 累計	R4年度 累計	年度 対比
常用計 45歳以上	1. 新規求職者数		39	27	44.4	31	25.8	233	223	4.5
	2. 月間有効求職者数		214	196	9.2	216	▲ 0.9	1,220	1,206	1.2
	3. 紹介件数		20	23	▲ 13.0	24	▲ 16.7	120	99	21.2
	4. 就職件数		15	10	50.0	10	50.0	85	72	18.1

項目		区分	R5.8	R4.8	対前年 増減比	R5.7	対前月 増減比	R5年度 累計	R4年度 累計	年度 対比
常用計 55歳以上	1. 新規求職申込件数		20	9	122.2	25	▲ 20.0	158	148	6.8
	2. 月間有効求職者数		136	107	27.1	144	▲ 5.6	826	753	9.7
	3. 紹介件数		10	6	66.7	17	▲ 41.2	68	47	44.7
	4. 就職件数		9	3	200.0	3	200.0	48	36	33.3

■倶知安分室

（単位：件、人、％）

項目		区分	R5.8	R4.8	対前年 増減比	R5.7	対前月 増減比	R5年度 累計	R4年度 累計	年度 対比
常用計 45歳以上	1. 新規求職申込件数		32	41	▲ 22.0	48	▲ 33.3	256	256	0.0
	2. 月間有効求職者数		243	225	8.0	252	▲ 3.6	1,322	1,254	5.4
	3. 紹介件数		24	25	▲ 4.0	25	▲ 4.0	165	144	14.6
	4. 就職件数		6	14	▲ 57.1	11	▲ 45.5	76	80	▲ 5.0

項目		区分	R5.8	R4.8	対前年 増減比	R5.7	対前月 増減比	R5年度 累計	R4年度 累計	年度 対比
常用計 55歳以上	1. 新規求職申込件数		21	22	▲ 4.5	29	▲ 27.6	169	152	11.2
	2. 月間有効求職者数		140	123	13.8	145	▲ 3.4	787	728	8.1
	3. 紹介件数		15	11	36.4	15	0.0	103	77	33.8
	4. 就職件数		3	6	▲ 50.0	5	▲ 40.0	41	49	▲ 16.3

注1 ハローワークインターネットサービスの機能拡充に伴う令和3年9月以降の数値の取扱いについては表紙の*1を参照。

3. 雇用保険受給者の職業紹介（新規学卒者を除きパートタイムを含む常用）

■岩内所計

（単位：件、人、％）

項目	区分	R5.8	R4.8	対前年増減比	R5.7	対前月増減比	R5年度累計	R4年度累計	年度対比
常用計	1. 新規求職申込件数	35	30	16.7	45	▲ 22.2	252	274	▲ 8.0
	2. 月間有効求職者数	289	304	▲ 4.9	296	▲ 2.4	1,481	1,663	▲ 10.9
	3. 紹介件数	16	14	14.3	16	0.0	119	96	24.0
	4. 就職件数	13	11	18.2	14	▲ 7.1	75	76	▲ 1.3

■岩内所（本所）

（単位：件、人、％）

項目	区分	R5.8	R4.8	対前年増減比	R5.7	対前月増減比	R5年度累計	R4年度累計	年度対比
常用計	1. 新規求職申込件数	18	12	50.0	21	▲ 14.3	121	126	▲ 4.0
	2. 月間有効求職者数	121	139	▲ 12.9	135	▲ 10.4	662	783	▲ 15.5
	3. 紹介件数	4	9	▲ 55.6	15	▲ 73.3	71	54	31.5
	4. 就職件数	9	9	0.0	10	▲ 10.0	40	48	▲ 16.7

■倶知安分室

（単位：件、人、％）

項目	区分	R5.8	R4.8	対前年増減比	R5.7	対前月増減比	R5年度累計	R4年度累計	年度対比
常用計	1. 新規求職申込件数	17	18	▲ 5.6	24	▲ 29.2	131	148	▲ 11.5
	2. 月間有効求職者数	168	165	1.8	161	4.3	819	880	▲ 6.9
	3. 紹介件数	12	5	140.0	1	1100.0	48	42	14.3
	4. 就職件数	4	2	100.0	4	0.0	35	28	25.0

4. 管外および道外の職業紹介（新規学卒者を除き、パートタイムを含む常用）

■岩内所計

（単位：人、％）

項目	区分	R5.8	R4.8	対前年増減比	R5.7	対前月増減比	R5年度累計	R4年度累計	年度対比
常用計	1. 就職件数	46	46	0.0	47	▲ 2.1	295	276	6.9
	うち管外	16	10	60.0	6	166.7	47	43	9.3
	うち道外	5	1	400.0	7	▲ 28.6	16	9	77.8

■岩内所（本所）

（単位：人、％）

項目	区分	R5.8	R4.8	対前年増減比	R5.7	対前月増減比	R5年度累計	R4年度累計	年度対比
常用計	1. 就職件数	26	26	0.0	24	8.3	145	141	2.8
	うち管外	9	5	80.0	4	125.0	25	24	4.2
	うち道外	3	1	200.0	5	▲ 40.0	10	3	233.3

■倶知安分室

（単位：人、％）

項目	区分	R5.8	R4.8	対前年増減比	R5.7	対前月増減比	R5年度累計	R4年度累計	年度対比
常用計	1. 就職件数	20	20	0.0	23	▲ 13.0	150	135	11.1
	うち管外	7	5	40.0	2	250.0	22	19	15.8
	うち道外	2	0	-	2	0.0	6	6	0.0

注1 ハローワークインターネットサービスの機能拡充に伴う令和3年9月以降の数値の取扱いについては表紙の*1を参照。

5. 産業別・事業所規模別新規求人（新規学卒者を除きパートタイムを含む常用）

■岩内所計

（単位：人、％）

項目	区分	R5.8	R4.8	対前年 増減比	構 成 比		R5年度 累 計	R4年度 累 計	年 度 対 比	構 成 比	
					R5.8	R4.8				R5年度	R4年度
産業別	AB 農林漁業（01～04）	22	3	633.3	6.0	0.6	72	28	157.1	3.2	1.2
	C 鉱業（05）	1			0.3		2	2	0.0	0.1	0.1
	D 建設業（06～08）	34	48	▲ 29.2	9.3	10.2	244	260	▲ 6.2	11.0	11.3
	E 製造業（09～32）	16	26	▲ 38.5	4.4	5.5	111	156	▲ 28.8	5.0	6.8
	09 食料品製造業	10	14	▲ 28.6	2.7	3.0	76	100	▲ 24.0	3.4	4.3
	10 飲料・たばこ・飼料製造業						3	12	▲ 75.0	0.1	0.5
	11 繊維工業										
	12 木材・木製品製造業										
	14 パルプ・紙・紙加工品製造業	1	2	▲ 50.0	0.3	0.4	14	16	▲ 12.5	0.6	0.7
	15 印刷・同関連業							1	▲ 100.0		0.0
	18 プラスチック製品製造業						3			0.1	
	21 窯業・土石製品製造業	5	8	▲ 37.5	1.4	1.7	12	20	▲ 40.0	0.5	0.9
	24 金属製品製造業										
	その他の製造業										
	F 電気・ガス・熱供給・水道業（33～36）						2	4	▲ 50.0	0.1	0.2
	G 情報通信業（37～41）										
	H 運輸業・郵便業（42～49）	25	6	316.7	6.8	1.3	100	59	69.5	4.5	2.6
	44 道路貨物運送業	12	4	200.0	3.3	0.9	47	36	30.6	2.1	1.6
	I 卸売業・小売業（50～61）	26	56	▲ 53.6	7.1	11.9	216	265	▲ 18.5	9.7	11.5
	50～55 卸売業						20	26	▲ 23.1	0.9	1.1
	56～61 小売業	26	56	▲ 53.6	7.1	11.9	196	239	▲ 18.0	8.8	10.4
	J 金融業・保険業（62～67）						4	7	▲ 42.9	0.2	0.3
	K 不動産業・物品賃貸業（68～70）	20	10	100.0	5.5	2.1	89	66	34.8	4.0	2.9
	L 学術研究・技術サービス業（71～74）	4	4	0.0	1.1	0.9	17	32	▲ 46.9	0.8	1.4
	M 宿泊業・飲食サービス業（75～77）	84	90	▲ 6.7	23.0	19.2	498	434	14.7	22.4	18.8
	75 宿泊業	73	62	17.7	19.9	13.2	443	352	25.9	19.9	15.3
76 飲食店	11	19	▲ 42.1	3.0	4.1	54	73	▲ 26.0	2.4	3.2	
N 生活関連サービス・娯楽業（78～80）	33	21	57.1	9.0	4.5	134	77	74.0	6.0	3.3	
O 教育、学習支援（81・82）	1	1	0.0	0.3	0.2	7	5	40.0	0.3	0.2	
P 医療、福祉（83～85）	56	108	▲ 48.1	15.3	23.0	375	511	▲ 26.6	16.9	22.2	
83 医療業	26	44	▲ 40.9	7.1	9.4	125	165	▲ 24.2	5.6	7.2	
85 社会福祉・介護事業	30	64	▲ 53.1	8.2	13.6	250	345	▲ 27.5	11.2	15.0	
Q 複合サービス事業（86・87）	6	11	▲ 45.5	1.6	2.3	44	56	▲ 21.4	2.0	2.4	
R サービス業（88～96）	16	51	▲ 68.6	4.4	10.9	190	209	▲ 9.1	8.5	9.1	
92 その他の事業サービス業	11	35	▲ 68.6	3.0	7.5	117	142	▲ 17.6	5.3	6.2	
S・T 公務・その他（97～99）	22	34	▲ 35.3	6.0	7.2	119	136	▲ 12.5	5.4	5.9	
事業所規模別	～ 4 人	38	55	▲ 30.9	10.4	11.7	282	261	8.0	12.7	11.3
	5 ～ 29 人	194	250	▲ 22.4	53.0	53.3	1,133	1,203	▲ 5.8	50.9	52.1
	30 ～ 99 人	86	120	▲ 28.3	23.5	25.6	553	630	▲ 12.2	24.9	27.3
	100 ～ 299 人	44	41	7.3	12.0	8.7	230	195	17.9	10.3	8.5
	300 ～ 499 人	2	3	▲ 33.3	0.5	0.6	16	17	▲ 5.9	0.7	0.7
	500 ～ 999 人	2			0.5		10	1	900.0	0.5	0.0
	合 計	366	469	▲ 22.0	100.0	100.0	2,224	2,307	▲ 3.6	100.0	100.0

5. 産業別・事業所規模別新規求人（新規学卒者を除きパートタイムを含む常用）

■岩内所（本所）

（単位：人、％）

項目	区分	R5.8	R4.8	対前年 増減比	構 成 比		R5年度 累 計	R4年度 累 計	年 度 対 比	構 成 比		
					R5.8	R4.8				R5年度	R4年度	
産業別	AB 農林漁業（01～04）		3	▲ 100.0		2.1	8	7	14.3	1.1	0.9	
	C 鉱業（05）	1			0.8		2	2	0.0	0.3	0.3	
	D 建設業（06～08）	29	26	11.5	22.7	18.1	145	141	2.8	19.1	17.6	
	E 製造業（09～32）	10	18	▲ 44.4	7.8	12.5	72	107	▲ 32.7	9.5	13.4	
	09 食料品製造業	5	11	▲ 54.5	3.9	7.6	57	83	▲ 31.3	7.5	10.4	
	10 飲料・たばこ・飼料製造業						3	4	▲ 25.0	0.4	0.5	
	11 繊維工業											
	12 木材・木製品製造業											
	14 パルプ・紙・紙加工品製造業											
	15 印刷・同関連業							1	▲ 100.0		0.1	
	18 プラスチック製品製造業											
	21 窯業・土石製品製造業	5	7	▲ 28.6	3.9	4.9	9	16	▲ 43.8	1.2	2.0	
	24 金属製品製造業											
	その他の製造業											
	F 電気・ガス・熱供給・水道業（33～36）								2	▲ 100.0		0.3
	G 情報通信業（37～41）											
	H 運輸業・郵便業（42～49）	3	2	50.0	2.3	1.4	28	26	7.7	3.7	3.3	
	44 道路貨物運送業	3			2.3		22	16	37.5	2.9	2.0	
	I 卸売業・小売業（50～61）	9	12	▲ 25.0	7.0	8.3	75	89	▲ 15.7	9.9	11.1	
	50～55 卸売業						5	7	▲ 28.6	0.7	0.9	
	56～61 小売業	9	12	▲ 25.0	7.0	8.3	70	82	▲ 14.6	9.2	10.3	
	J 金融業・保険業（62～67）											
	K 不動産業・物品賃貸業（68～70）							1			0.1	
	L 学術研究・技術サービス業（71～74）	3	3	0.0	2.3	2.1	10	13	▲ 23.1	1.3	1.6	
	M 宿泊業・飲食サービス業（75～77）	20	9	122.2	15.6	6.3	66	34	94.1	8.7	4.3	
	75 宿泊業	12	7	71.4	9.4	4.9	46	28	64.3	6.1	3.5	
76 飲食店	8	2	300.0	6.3	1.4	20	6	233.3	2.6	0.8		
N 生活関連サービス・娯楽業（78～80）	2	1	100.0	1.6	0.7	7	3	133.3	0.9	0.4		
O 教育、学習支援（81・82）	1	1	0.0	0.8	0.7	5	4	25.0	0.7	0.5		
P 医療、福祉（83～85）	33	47	▲ 29.8	25.8	32.6	200	252	▲ 20.6	26.3	31.5		
83 医療業	12	15	▲ 20.0	9.4	10.4	47	57	▲ 17.5	6.2	7.1		
85 社会福祉・介護事業	21	32	▲ 34.4	16.4	22.2	153	194	▲ 21.1	20.1	24.3		
Q 複合サービス事業（86・87）	1	2	▲ 50.0	0.8	1.4	11	15	▲ 26.7	1.4	1.9		
R サービス業（88～96）	6	6	0.0	4.7	4.2	85	60	41.7	11.2	7.5		
92 その他の事業サービス業	5	1	400.0	3.9	0.7	54	34	58.8	7.1	4.3		
S・T 公務・その他（97～99）	10	14	▲ 28.6	7.8	9.7	45	44	2.3	5.9	5.5		
事業所規模別	～ 4 人	19	17	11.8	14.8	11.8	114	91	25.3	15.0	11.4	
	5 ～ 29 人	69	71	▲ 2.8	53.9	49.3	403	397	1.5	53.0	49.7	
	30 ～ 99 人	27	36	▲ 25.0	21.1	25.0	169	206	▲ 18.0	22.2	25.8	
	100 ～ 299 人	13	20	▲ 35.0	10.2	13.9	74	105	▲ 29.5	9.7	13.1	
	300 ～ 499 人											
	500 ～ 999 人											
	合 計	128	144	▲ 11.1	100.0	100.0	760	799	▲ 4.9	100.0	100.0	

5. 産業別・事業所規模別新規求人（新規学卒者を除きパートタイムを含む常用）

■ 俱知安分室

（単位：人、％）

項目	区分	R5.8	R4.8	対前年 増減比	構 成 比		R5年度 累 計	R4年度 累 計	年 度 対 比	構 成 比	
					R5.8	R4.8				R5年度	R4年度
産業別	AB 農林漁業（01～04）	22			9.2		64	21	204.8	4.4	1.4
	C 鉱業（05）										
	D 建設業（06～08）	5	22	▲ 77.3	2.1	6.8	99	119	▲ 16.8	6.8	7.9
	E 製造業（09～32）	6	8	▲ 25.0	2.5	2.5	39	49	▲ 20.4	2.7	3.2
	09 食料品製造業	5	3	66.7	2.1	0.9	19	17	11.8	1.3	1.1
	10 飲料・たばこ・飼料製造業							8	▲ 100.0		0.5
	11 繊維工業										
	12 木材・木製品製造業										
	14 パルプ・紙・紙加工品製造業	1	2	▲ 50.0	0.4	0.6	14	16	▲ 12.5	1.0	1.1
	15 印刷・同関連業										
	18 プラスチック製品製造業						3			0.2	
	21 窯業・土石製品製造業		1	▲ 100.0		0.3	3	4	▲ 25.0	0.2	0.3
	24 金属製品製造業										
	その他の製造業										
	F 電気・ガス・熱供給・水道業（33～36）						2	2	0.0	0.1	0.1
	G 情報通信業（37～41）										
	H 運輸業・郵便業（42～49）	22	4	450.0	9.2	1.2	72	33	118.2	4.9	2.2
	44 道路貨物運送業	9	4	125.0	3.8	1.2	25	20	25.0	1.7	1.3
	I 卸売業・小売業（50～61）	17	44	▲ 61.4	7.1	13.5	141	176	▲ 19.9	9.6	11.7
	50～55 卸売業						15	19	▲ 21.1	1.0	1.3
	56～61 小売業	17	44	▲ 61.4	7.1	13.5	126	157	▲ 19.7	8.6	10.4
	J 金融業・保険業（62～67）						4	7	▲ 42.9	0.3	0.5
	K 不動産業・物品賃貸業（68～70）	20	10	100.0	8.4	3.1	88	66	33.3	6.0	4.4
	L 学術研究・技術サービス業（71～74）	1	1	0.0	0.4	0.3	7	19	▲ 63.2	0.5	1.3
	M 宿泊業・飲食サービス業（75～77）	64	81	▲ 21.0	26.9	24.9	432	400	8.0	29.5	26.5
	75 宿泊業	61	55	10.9	25.6	16.9	397	324	22.5	27.1	21.5
	76 飲食店	3	17	▲ 82.4	1.3	5.2	34	67	▲ 49.3	2.3	4.4
N 生活関連サービス・娯楽業（78～80）	31	20	55.0	13.0	6.2	127	74	71.6	8.7	4.9	
O 教育、学習支援（81・82）						2	1	100.0	0.1	0.1	
P 医療、福祉（83～85）	23	61	▲ 62.3	9.7	18.8	175	259	▲ 32.4	12.0	17.2	
83 医療業	14	29	▲ 51.7	5.9	8.9	78	108	▲ 27.8	5.3	7.2	
85 社会福祉・介護事業	9	32	▲ 71.9	3.8	9.8	97	151	▲ 35.8	6.6	10.0	
Q 複合サービス事業（86・87）	5	9	▲ 44.4	2.1	2.8	33	41	▲ 19.5	2.3	2.7	
R サービス業（88～96）	10	45	▲ 77.8	4.2	13.8	105	149	▲ 29.5	7.2	9.9	
92 その他の事業サービス業	6	34	▲ 82.4	2.5	10.5	63	108	▲ 41.7	4.3	7.2	
S・T 公務・その他（97～99）	12	20	▲ 40.0	5.0	6.2	74	92	▲ 19.6	5.1	6.1	
事業所規模別	～ 4 人	19	38	▲ 50.0	8.0	11.7	168	170	▲ 1.2	11.5	11.3
	5 ～ 29 人	125	179	▲ 30.2	52.5	55.1	730	806	▲ 9.4	49.9	53.4
	30 ～ 99 人	59	84	▲ 29.8	24.8	25.8	384	424	▲ 9.4	26.2	28.1
	100 ～ 299 人	31	21	47.6	13.0	6.5	156	90	73.3	10.7	6.0
	300 ～ 499 人	2	3	▲ 33.3	0.8	0.9	16	17	▲ 5.9	1.1	1.1
	500 ～ 999 人	2			0.8		10	1	900.0	0.7	0.1
	合 計	238	325	▲ 26.8	100.0	100.0	1,464	1,508	▲ 2.9	100.0	100.0

6. 労働市場指標（新規学卒者を除きパートタイムを含む常用）

■岩内所計

（単位：件、人、％）

項目 年度 月	新規求職 申込件数		月間有効 求職者数		新規求人数		月間有効 求人数		就職件数		有効求人倍率			
		対前年 増減比		対前年 増減比		対前年 増減比		対前年 増減比		対前年 増減比	対前年 増減差	全道	全国	
H26	2,809	▲ 12.5	868	▲ 12.6	5,942	5.3	1,352	9.3	1,132	▲ 11.5	1.56	0.31	0.86	1.00
H27	2,638	▲ 6.1	833	▲ 4.0	5,797	▲ 2.4	1,348	▲ 0.3	1,101	▲ 2.7	1.62	0.06	0.96	1.11
H28	2,393	▲ 9.3	734	▲ 12.0	5,736	▲ 1.1	1,331	▲ 1.3	965	▲ 12.4	1.81	0.19	1.04	1.25
H29	2,408	0.6	725	▲ 1.1	5,096	▲ 11.2	1,184	▲ 11.0	970	0.5	1.63	▲ 0.18	1.11	1.38
H30	2,323	▲ 3.5	732	1.0	5,365	5.3	1,256	6.1	926	▲ 4.5	1.72	0.09	1.17	1.46
H31	2,133	▲ 8.2	683	▲ 6.7	5,200	▲ 3.1	1,252	▲ 0.4	735	▲ 20.6	1.83	0.11	1.19	1.41
R2	2,536	18.9	968	41.7	3,978	▲ 23.5	925	▲ 26.1	660	▲ 10.2	0.96	▲ 0.87	0.96	1.01
R3	2,270	▲ 10.5	905	▲ 6.5	4,296	8.0	1,000	8.1	626	▲ 5.2	1.10	0.14	0.99	1.06
4	342	▲ 11.9	1,106	13.7	367	1.9	953	▲ 9.2	77	▲ 18.9	0.86	▲ 0.22	0.91	0.95
5	194	▲ 25.7	1,019	▲ 0.5	264	▲ 12.9	921	1.2	67	36.7	0.90	0.01	0.93	0.94
6	152	▲ 38.2	927	▲ 14.0	332	0.3	875	▲ 1.2	50	▲ 23.1	0.94	0.12	0.96	0.97
7	146	▲ 12.0	836	▲ 17.0	379	7.1	926	2.0	57	11.8	1.11	0.21	0.99	1.02
8	169	42.0	830	▲ 12.0	330	▲ 0.3	996	5.0	48	20.0	1.20	0.19	0.97	1.03
9	152	▲ 4.4	849	▲ 10.2	336	▲ 2.3	1,001	3.2	46	21.1	1.18	0.15	0.98	1.05
10	151	▲ 12.7	853	▲ 12.3	475	16.1	1,089	7.8	48	0.0	1.28	0.24	1.00	1.06
11	234	33.7	900	▲ 5.1	347	16.1	1,118	13.2	48	▲ 12.7	1.24	0.20	1.02	1.10
12	161	▲ 6.9	897	▲ 1.3	285	11.3	1,062	18.3	45	▲ 6.3	1.18	0.19	1.02	1.14
1	179	▲ 4.3	905	1.5	384	27.2	973	23.9	34	9.7	1.08	0.20	1.00	1.14
2	136	▲ 34.0	822	▲ 9.4	348	30.3	966	23.2	29	▲ 29.3	1.18	0.32	1.02	1.14
3	254	▲ 10.2	921	▲ 9.6	449	6.4	1,115	16.3	77	▲ 22.2	1.21	0.27	1.03	1.13
R4	2,166	▲ 4.6	833	▲ 8.0	5,893	37.2	1,382	38.3	633	1.1	1.66	0.56	1.10	1.19
4	265	▲ 22.5	948	▲ 14.3	492	34.1	1,216	27.6	77	0.0	1.28	0.42	1.00	1.06
5	196	1.0	944	▲ 7.4	418	58.3	1,252	35.9	58	▲ 13.4	1.33	0.43	1.06	1.00
6	175	15.1	908	▲ 2.0	478	44.0	1,316	50.4	59	18.0	1.45	0.51	1.04	1.09
7	131	▲ 10.3	785	▲ 6.1	450	18.7	1,281	38.3	36	▲ 36.8	1.63	0.52	1.10	1.15
8	137	▲ 18.9	782	▲ 5.8	469	42.1	1,372	37.8	46	▲ 4.2	1.75	0.55	1.12	1.18
9	159	4.6	781	▲ 8.0	603	79.5	1,484	48.3	42	▲ 8.7	1.90	0.72	1.16	1.20
10	179	18.5	810	▲ 5.0	545	14.7	1,595	46.5	56	16.7	1.97	0.69	1.16	1.23
11	175	▲ 25.2	810	▲ 10.0	474	36.6	1,555	39.1	54	12.5	1.92	0.68	1.19	1.27
12	134	▲ 16.8	755	▲ 15.8	486	70.5	1,462	37.7	43	▲ 4.4	1.94	0.76	1.17	1.31
1	157	▲ 12.3	749	▲ 17.2	407	6.0	1,328	36.5	25	▲ 26.5	1.77	0.69	1.11	1.29
2	186	36.8	807	▲ 1.8	440	26.4	1,294	34.0	46	58.6	1.60	0.42	1.08	1.27
3	272	7.1	921	0.0	631	40.5	1,432	28.4	91	18.2	1.55	0.34	1.05	1.22
R5	843	▲ 6.7	861	▲ 1.4	2,224	▲ 3.6	1,360	5.7	295	6.9	1.58	0.11		
4	249	▲ 6.0	925	▲ 2.4	453	▲ 7.9	1,404	15.5	86	11.7	1.52	0.24	0.97	1.13
5	169	▲ 13.8	891	▲ 5.6	390	▲ 6.7	1,349	7.7	52	▲ 10.3	1.51	0.18	0.95	1.10
6	153	▲ 12.6	882	▲ 2.9	535	11.9	1,362	3.5	64	8.5	1.54	0.09	0.97	1.12
7	136	3.8	807	2.8	480	6.7	1,359	6.1	47	30.6	1.68	0.05	1.00	1.15
8	136	▲ 0.7	801	2.4	366	▲ 22.0	1,328	▲ 3.2	46	0.0	1.66	▲ 0.09	1.01	1.17
9														
10														
11														
12														
1														
2														
3														

注1 月間有効求職者数、月間有効求人数の年度計は月平均値。当年度の対前年増減比欄は、当月までの計と前年度の対応月までの計の増減比で計上。

注2 ハローワークインターネットサービスの機能拡充に伴う令和3年9月以降の数値の取扱いについては、表紙の*2を参照。

6. 労働市場指標（新規学卒者を除きパートタイムを含む常用）

■岩内所（本所）

（単位：件、人、％）

項目 年度 月	新規求職 申込件数		月間有効 求職者数		新規求人数		月間有効 求人数		就職件数		有効求人倍率			
		対前年 増減比		対前年 増減比		対前年 増減比		対前年 増減比		対前年 増減比	対前年 増減差	全道	全国	
H26	1,320	▲ 14.2	422	▲ 13.0	1,659	28.7	350	30.5	532	4.1	0.83	0.28	1.04	1.25
H27	1,206	▲ 8.6	398	▲ 5.5	1,847	11.3	412	17.7	497	▲ 6.6	1.03	0.20	1.04	1.25
H28	1,081	▲ 10.4	334	▲ 16.1	2,092	13.3	480	16.6	391	▲ 21.3	1.44	0.41	1.04	1.25
H29	1,051	▲ 2.8	310	▲ 7.3	1,713	▲ 18.1	395	▲ 17.7	384	▲ 1.8	1.27	▲ 0.17	1.19	1.38
H30	1,041	▲ 1.0	341	9.8	1,522	▲ 11.2	350	▲ 11.3	391	1.8	1.03	▲ 0.24	1.19	1.38
H31	954	▲ 8.4	307	▲ 9.9	1,589	4.4	371	5.9	306	▲ 21.7	1.21	0.18	1.19	1.38
R2	926	▲ 2.9	351	14.5	1,457	▲ 8.3	339	▲ 8.8	259	▲ 15.4	0.96	▲ 0.25	0.96	1.01
R3	1,006	8.6	371	5.6	1,671	14.7	391	15.5	243	▲ 6.2	1.05	0.09	0.99	1.06
4	129	▲ 4.4	410	3.5	147	36.1	410	10.5	28	▲ 42.9	1.00	0.06	0.91	0.95
5	75	5.6	377	3.6	105	▲ 14.6	392	13.0	32	166.7	1.04	0.09	0.93	0.94
6	60	▲ 13.0	337	▲ 5.9	137	13.2	354	7.3	21	23.5	1.05	0.13	0.96	0.97
7	63	5.0	310	▲ 5.8	124	▲ 7.5	350	▲ 0.3	24	0.0	1.13	0.06	0.99	1.02
8	64	39.1	313	0.0	145	13.3	378	3.8	20	42.9	1.21	0.05	0.97	1.03
9	61	▲ 3.2	323	▲ 1.5	141	17.5	392	12.3	18	50.0	1.21	0.15	0.98	1.05
10	66	▲ 2.9	329	▲ 4.6	161	37.6	420	25.4	15	15.4	1.28	0.31	1.00	1.06
11	131	87.1	394	11.6	123	17.1	402	21.8	16	▲ 11.1	1.02	0.09	1.02	1.10
12	83	20.3	421	23.8	109	21.1	377	24.8	13	▲ 7.1	0.90	0.01	1.02	1.14
1	82	7.9	430	25.4	181	69.2	395	36.7	13	▲ 27.8	0.92	0.08	1.00	1.14
2	82	▲ 4.7	384	9.1	134	16.5	382	28.6	15	▲ 6.3	0.99	0.15	1.02	1.14
3	110	▲ 2.7	425	7.6	164	▲ 13.2	440	10.8	28	▲ 46.2	1.04	0.03	1.03	1.13
R4	995	▲ 1.1	370	▲ 0.2	1,971	18.0	459	17.3	311	28.0	1.24	0.19	1.10	1.19
4	123	▲ 4.7	446	8.8	184	25.2	472	15.1	41	46.4	1.06	0.06	1.00	1.06
5	81	8.0	414	9.8	152	44.8	452	15.3	27	▲ 15.6	1.09	0.05	1.06	1.00
6	89	48.3	409	21.4	162	18.2	469	32.5	27	28.6	1.15	0.10	1.04	1.09
7	56	▲ 11.1	354	14.2	157	26.6	445	27.1	20	▲ 16.7	1.26	0.13	1.10	1.15
8	54	▲ 15.6	343	9.6	144	▲ 0.7	445	17.7	26	30.0	1.30	0.09	1.12	1.18
9	65	6.6	330	2.2	182	29.1	455	16.1	23	27.8	1.38	0.17	1.16	1.20
10	74	12.1	335	1.8	164	1.9	479	14.0	21	40.0	1.43	0.15	1.16	1.23
11	85	▲ 35.1	349	▲ 11.4	162	31.7	475	18.2	22	37.5	1.36	0.34	1.19	1.27
12	62	▲ 25.3	335	▲ 20.4	155	42.2	455	20.7	20	53.8	1.36	0.46	1.17	1.31
1	70	▲ 14.6	341	▲ 20.7	146	▲ 19.3	444	12.4	12	▲ 7.7	1.30	0.38	1.11	1.29
2	85	3.7	358	▲ 6.8	148	10.4	432	13.1	26	73.3	1.21	0.22	1.08	1.27
3	151	37.3	428	0.7	215	31.1	483	9.8	46	64.3	1.13	0.09	1.05	1.22
R5	378	▲ 6.2	384	▲ 2.4	760	▲ 4.9	452	▲ 0.9	145	2.8	1.18	0.02		
4	115	▲ 6.5	416	▲ 6.7	160	▲ 13.0	466	▲ 1.3	44	7.3	1.12	0.06	0.97	1.13
5	71	▲ 12.3	387	▲ 6.5	143	▲ 5.9	451	▲ 0.2	27	0.0	1.17	0.08	0.95	1.10
6	58	▲ 34.8	391	▲ 4.4	173	6.8	464	▲ 1.1	24	▲ 11.1	1.19	0.04	0.97	1.12
7	61	8.9	360	1.7	156	▲ 0.6	453	1.8	24	20.0	1.26	0.00	1.00	1.15
8	73	35.2	365	6.4	128	▲ 11.1	428	▲ 3.8	26	0.0	1.17	▲ 0.13	1.01	1.17
9														
10														
11														
12														
1														
2														
3														

注1 月間有効求職者数、月間有効求人数の年度計は月平均値。当年度の対前年増減比欄は、当月までの計と前年度の対応月までの計の増減比で計上。

注2 ハローワークインターネットサービスの機能拡充に伴う令和3年9月以降の数値の取扱いについては、表紙の*2を参照。

6. 労働市場指標（新規学卒者を除きパートタイムを含む常用）

■ 俱知安分室

（単位：件、人、％）

項目 年度 月	新規求職 申込件数		月間有効 求職者数		新規求人数		月間有効 求人数		就職件数		有効求人倍率			
		対前年 増減比		対前年 増減比		対前年 増減比		対前年 増減比		対前年 増減比	対前年 増減差	全道	全国	
H26	1,489	▲ 10.9	446	▲ 12.2	4,283	▲ 1.6	1,003	3.4	600	▲ 21.9	2.25	0.34	1.04	1.25
H27	1,432	▲ 3.8	435	▲ 2.5	3,950	▲ 7.8	936	▲ 6.6	604	0.7	2.15	▲ 0.10	1.04	1.25
H28	1,312	▲ 8.4	399	▲ 8.2	3,644	▲ 7.7	851	▲ 9.1	574	▲ 5.0	2.13	▲ 0.02	1.04	1.25
H29	1,357	3.4	415	4.0	3,383	▲ 7.2	789	▲ 7.3	586	2.1	1.90	▲ 0.23	1.19	1.24
H30	1,282	▲ 5.5	392	▲ 5.6	3,843	13.6	906	14.9	535	▲ 8.7	2.31	0.41	1.19	1.38
H31	1,179	▲ 8.0	377	▲ 3.9	3,611	▲ 6.0	881	▲ 2.8	429	▲ 19.8	2.34	0.03	1.19	1.38
R2	1,610	36.6	617	63.8	2,521	▲ 30.2	586	▲ 33.4	401	▲ 6.5	0.95	▲ 1.39	0.96	1.01
R3	1,264	▲ 21.5	534	▲ 13.4	2,625	4.1	609	3.8	383	▲ 4.5	1.14	0.19	0.99	1.06
4	213	▲ 15.8	696	20.6	220	▲ 12.7	543	▲ 20.0	49	6.5	0.78	▲ 0.40	0.91	0.95
5	119	▲ 37.4	642	▲ 2.7	159	▲ 11.7	529	▲ 6.0	35	▲ 5.4	0.82	▲ 0.03	0.93	0.94
6	92	▲ 48.0	590	▲ 18.1	195	▲ 7.1	521	▲ 6.3	29	▲ 39.6	0.88	0.11	0.96	0.97
7	83	▲ 21.7	526	▲ 22.4	255	15.9	576	3.4	33	22.2	1.10	0.28	0.99	1.02
8	105	43.8	517	▲ 17.9	185	▲ 8.9	618	5.6	28	7.7	1.20	0.27	0.97	1.03
9	91	▲ 5.2	526	▲ 14.7	195	▲ 12.9	609	▲ 1.9	28	7.7	1.16	0.15	0.98	1.05
10	85	▲ 19.0	524	▲ 16.6	314	7.5	669	▲ 0.9	33	▲ 5.7	1.28	0.21	1.00	1.06
11	103	▲ 1.9	506	▲ 15.0	224	15.5	716	8.8	32	▲ 13.5	1.42	0.31	1.02	1.10
12	78	▲ 25.0	476	▲ 16.3	176	6.0	685	14.9	32	▲ 5.9	1.44	0.39	1.02	1.14
1	97	▲ 12.6	475	▲ 13.5	203	4.1	578	16.5	21	61.5	1.22	0.32	1.00	1.14
2	54	▲ 55.0	438	▲ 21.1	214	40.8	584	19.9	14	▲ 44.0	1.33	0.45	1.02	1.14
3	144	▲ 15.3	496	▲ 20.5	285	22.3	675	20.1	49	4.3	1.36	0.46	1.03	1.13
R4	1,171	▲ 7.4	463	▲ 13.3	3,922	49.4	923	51.7	322	▲ 15.9	1.99	0.85	1.10	1.19
4	142	▲ 33.3	502	▲ 27.9	308	40.0	744	37.0	36	▲ 26.5	1.48	0.70	1.00	1.06
5	115	▲ 3.4	530	▲ 17.4	266	67.3	800	51.2	31	▲ 11.4	1.51	0.69	1.06	1.00
6	86	▲ 6.5	499	▲ 15.4	316	62.1	847	62.6	32	10.3	1.70	0.82	1.04	1.09
7	75	▲ 9.6	431	▲ 18.1	293	14.9	836	45.1	16	▲ 51.5	1.94	0.84	1.10	1.15
8	83	▲ 21.0	439	▲ 15.1	325	75.7	927	50.0	20	▲ 28.6	2.11	0.91	1.12	1.18
9	94	3.3	451	▲ 14.3	421	115.9	1,029	69.0	19	▲ 32.1	2.28	1.12	1.16	1.20
10	105	23.5	475	▲ 9.4	381	21.3	1,116	66.8	35	6.1	2.35	1.07	1.16	1.23
11	90	▲ 12.6	461	▲ 8.9	312	39.3	1,080	50.8	32	0.0	2.34	0.92	1.19	1.27
12	72	▲ 7.7	420	▲ 11.8	331	88.1	1,007	47.0	23	▲ 28.1	2.40	0.96	1.17	1.31
1	87	▲ 10.3	408	▲ 14.1	261	28.6	884	52.9	13	▲ 38.1	2.17	0.95	1.11	1.29
2	101	87.0	449	2.5	292	36.4	862	47.6	20	42.9	1.92	0.59	1.08	1.27
3	121	▲ 16.0	493	▲ 0.6	416	46.0	949	40.6	45	▲ 8.2	1.92	0.56	1.05	1.22
R5	465	▲ 7.2	477	▲ 0.6	1,464	▲ 2.9	908	9.3	150	11.1	1.90	0.17		
4	134	▲ 5.6	509	1.4	293	▲ 4.9	938	26.1	42	16.7	1.84	0.36	0.97	1.13
5	98	▲ 14.8	504	▲ 4.9	247	▲ 7.1	898	12.3	25	▲ 19.4	1.78	0.27	0.95	1.10
6	95	10.5	491	▲ 1.6	362	14.6	898	6.0	40	25.0	1.83	0.13	0.97	1.12
7	75	0.0	447	3.7	324	10.6	906	8.4	23	43.8	2.03	0.09	1.00	1.15
8	63	▲ 24.1	436	▲ 0.7	238	▲ 26.8	900	▲ 2.9	20	0.0	2.06	▲ 0.05	1.01	1.17
9														
10														
11														
12														
1														
2														
3														

注1 月間有効求職者数、月間有効求人数の年度計は月平均値。当年度の対前年増減比欄は、当月までの計と前年度の対応月までの計の増減比で計上。

注2 ハローワークインターネットサービスの機能拡充に伴う令和3年9月以降の数値の取扱いについては、表紙の*2を参照。

7. 雇用保険適用・給付主要指標

■岩内所計

(単位：人、%)

項目	区分	R5.8	R4.8	対前年 増減比	R5年度 累計	R4年度 累計	年度 対比
適用状況	1. 月末現在適用事業所数	1,501	1,476	1.7	*	*	*
	2. 月末現在被保険者数	15,552	15,293	1.7	*	*	*
	一般被保険者	13,088	12,861	1.8	*	*	*
	高年齢	1,381	1,308	5.6	*	*	*
	短期雇用特例	1,083	1,124	▲ 3.6	*	*	*
	3. 被保険者資格取得者数	295	204	44.6	2,671	2,445	9.2
	一般被保険者	204	163	25.2	1,491	1,243	20.0
	高年齢	29	16	81.3	108	85	27.1
	3.3 短期雇用特例	62	25	148.0	1,072	1,117	▲ 4.0
	4. 被保険者資格喪失者数	208	184	13.0	1,820	1,666	9.2
	一般被保険者	172	166	3.6	1,396	1,316	6.1
	高年齢	17	9	88.9	175	145	20.7
	短期雇用特例	19	9	111.1	249	205	21.5
事業主都合	12	6	100.0	79	55	43.6	

項目	区分	R5.8	R4.8	対前年 増減比	R5年度 累計	R4年度 累計	年度 対比	
給付状況	一般	1. 受給資格決定件数	33	39	▲ 15.4	296	310	▲ 4.5
		2. 受給者実人員	207	235	▲ 11.9	1,112	1,250	▲ 11.0
		3. 初回受給者数	50	34	47.1	268	264	1.5
		4. 支給金額（千円）	23,747	29,663	▲ 19.9	130,453	147,845	▲ 11.8
	高年齢	5. 受給資格決定件数	8	4	100.0	120	98	22.4
		6. 受給者数	10	9	11.1	121	100	21.0
		7. 支給金額（千円）	2,094	2,212	▲ 5.3	27,466	21,210	29.5
	特例	8. 受給資格決定件数	0	1	▲ 100.0	123	135	▲ 8.9
		9. 受給者数	3	1	200.0	286	271	5.5
	その他	10. 支給金額（千円）	615	242	154.1	65,004	61,066	6.4
		11. 就業手当受給者実人員	4	1	300.0	17	8	112.5
		12. 就業手当支給金額（千円）	199	52	285.0	985	441	123.5
		13. 再就職手当支給人員	11	10	10.0	87	87	0.0
		14. 再就職手当支給金額（千円）	3,433	3,554	▲ 3.4	32,597	35,806	▲ 9.0
		15. 常用就職手当支給人員	1	0	-	2	3	▲ 33.3
		16. 常用就職手当支給金額（千円）	46	0	-	223	525	▲ 57.5
		17. 不正受給件数	0	0	-	0	0	-
		18. 納付命令件数	0	0	-	0	0	-

7. 雇用保険適用・給付主要指標

■岩内所（本所）

（単位：人、％）

項目	区分	R5.8	R4.8	対前年 増減比	R5年度 累計	R4年度 累計	年度 対比
適用状況	1. 月末現在適用事業所数	675	681	▲ 0.9	*	*	*
	2. 月末現在被保険者数	7,150	7,285	▲ 1.9	*	*	*
	一般被保険者	5,878	5,981	▲ 1.7	*	*	*
	高年齢	724	713	1.5	*	*	*
	短期雇用特例	548	591	▲ 7.3	*	*	*
	3. 被保険者資格取得者数	79	79	0.0	1,031	1,119	▲ 7.9
	一般被保険者	55	61	▲ 9.8	444	484	▲ 8.3
	高年齢	9	6	50.0	47	49	▲ 4.1
	3.3 短期雇用特例	15	12	25.0	540	586	▲ 7.8
	4. 被保険者資格喪失者数	74	56	32.1	482	490	▲ 1.6
	一般被保険者	55	49	12.2	374	364	2.7
	高年齢	9	5	80.0	59	69	▲ 14.5
	短期雇用特例	10	2	400.0	49	57	▲ 14.0
事業主都合	7	1	600.0	20	12	66.7	

項目	区分	R5.8	R4.8	対前年 増減比	R5年度 累計	R4年度 累計	年度 対比	
給付状況	一般	1. 受給資格決定件数	14	18	▲ 22.2	122	141	▲ 13.5
		2. 受給者実人員	90	119	▲ 24.4	495	633	▲ 21.8
		3. 初回受給者数	23	21	9.5	110	123	▲ 10.6
		4. 支給金額（千円）	11,986	17,257	▲ 30.5	54,979	72,561	▲ 24.2
	高年齢	5. 受給資格決定件数	5	0	-	65	53	22.6
		6. 受給者数	4	5	▲ 20.0	64	54	18.5
		7. 支給金額（千円）	739	1,162	▲ 36.4	14,468	11,792	22.7
	特例	8. 受給資格決定件数	0	1	▲ 100.0	55	69	▲ 20.3
		9. 受給者数	2	1	100.0	181	160	13.1
	就業手当	10. 支給金額（千円）	440	242	81.8	41,535	36,520	13.7
		11. 就業手当受給者実人員	2	1	100.0	4	7	▲ 42.9
		12. 就業手当支給金額（千円）	130	52	151.0	258	319	▲ 19.0
		13. 再就職手当支給人員	3	6	▲ 50.0	32	50	▲ 36.0
		14. 再就職手当支給金額（千円）	608	2,289	▲ 73.4	12,504	22,048	▲ 43.3
		15. 常用就職手当支給人員	1	0	-	2	1	100.0
		16. 常用就職手当支給金額（千円）	46	0	-	223	145	53.8
		17. 不正受給件数	0	0	-	0	0	-
		18. 納付命令件数	0	0	-	0	0	-

7. 雇用保険適用・給付主要指標

■ 俱知安分室

(単位：人、%)

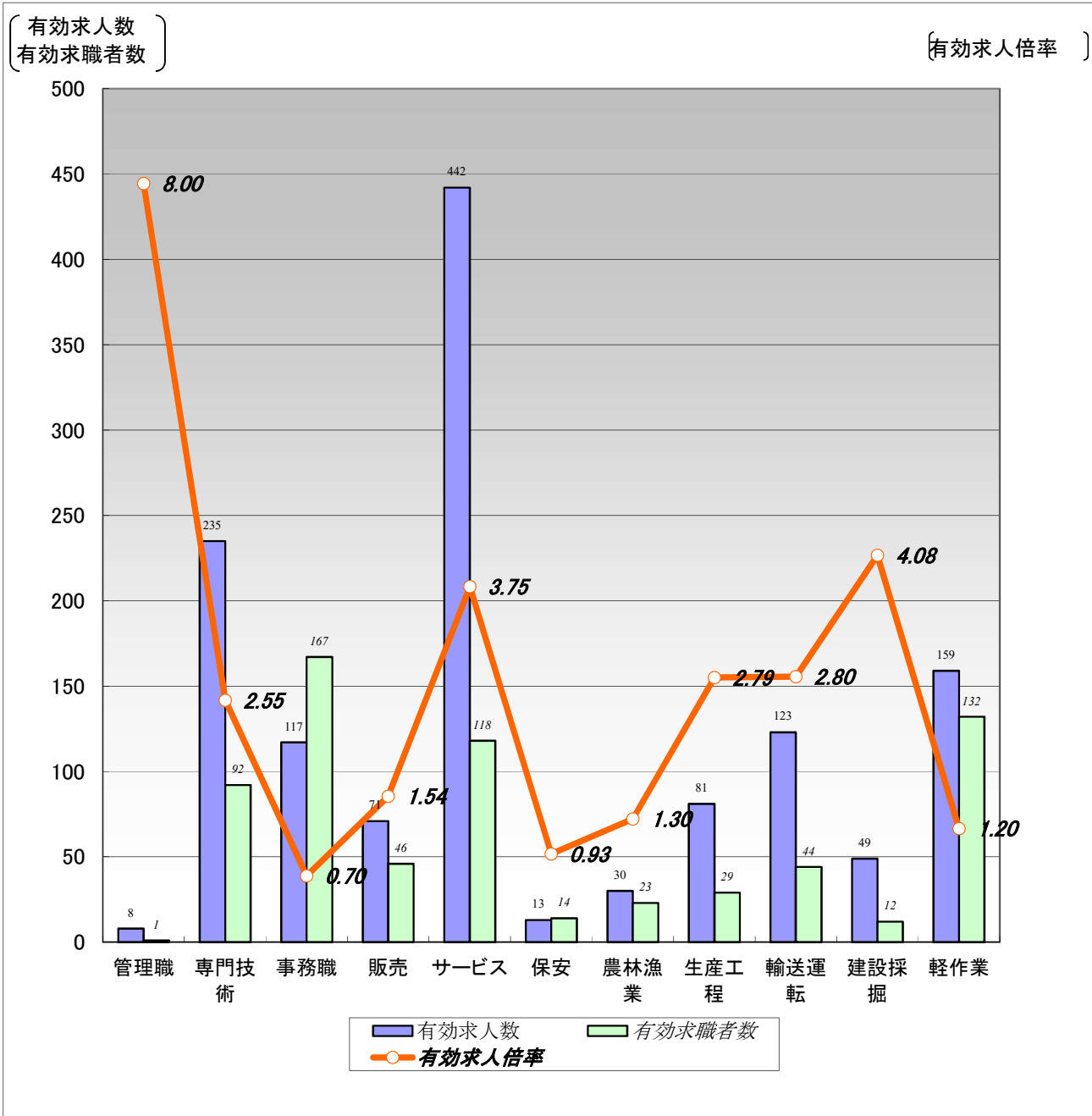
項目	区分	R5.8	R4.8	対前年 増減比	R5年度 累計	R4年度 累計	年度 対比
適用状況	1. 月末現在適用事業所数	826	795	3.9	*	*	*
	2. 月末現在被保険者数	8,402	8,008	4.9	*	*	*
	一般被保険者	7,210	6,880	4.8	*	*	*
	高年齢	657	595	10.4	*	*	*
	短期雇用特例	535	533	0.4	*	*	*
	3. 被保険者資格取得者数	216	125	72.8	1,640	1,326	23.7
	一般被保険者	149	102	46.1	1,047	759	37.9
	高年齢	20	10	100.0	61	36	69.4
	3.3 短期雇用特例	47	13	261.5	532	531	0.2
	4. 被保険者資格喪失者数	134	128	4.7	1,338	1,176	13.8
	一般被保険者	117	117	0.0	1,022	952	7.4
	高年齢	8	4	100.0	116	76	52.6
	短期雇用特例	9	7	28.6	200	148	35.1
事業主都合	5	5	0.0	59	43	37.2	

項目	区分	R5.8	R4.8	対前年 増減比	R5年度 累計	R4年度 累計	年度 対比	
給付状況	一般	1. 受給資格決定件数	19	21	▲ 9.5	174	169	3.0
		2. 受給者実人員	117	116	0.9	617	617	0.0
		3. 初回受給者数	27	13	107.7	158	141	12.1
		4. 支給金額（千円）	11,761	12,406	▲ 5.2	75,473	75,284	0.3
	高年齢	5. 受給資格決定件数	3	4	▲ 25.0	55	45	22.2
		6. 受給者数	6	4	50.0	57	46	23.9
		7. 支給金額（千円）	1,354	1,050	29.0	12,998	9,418	38.0
	特例	8. 受給資格決定件数	0	0	-	68	66	3.0
		9. 受給者数	1	0	-	105	111	▲ 5.4
		10. 支給金額（千円）	175	0	-	23,469	24,547	▲ 4.4
		11. 就業手当受給者実人員	2	0	-	13	1	1200.0
		12. 就業手当支給金額（千円）	69	0	-	727	122	495.4
		13. 再就職手当支給人員	8	4	100.0	55	37	48.6
		14. 再就職手当支給金額（千円）	2,825	1,265	123.3	20,093	13,759	46.0
		15. 常用就職手当支給人員	0	0	-	0	2	▲ 100.0
		16. 常用就職手当支給金額（千円）	0	0	-	0	381	▲ 100.0
		17. 不正受給件数	0	0	-	0	0	-
		18. 納付命令件数	0	0	-	0	0	-

【職業別】求人・求職バランスシート(パート含む常用)

ハローワーク岩内
パート含む常用

[令和5年8月内容]



	職業計	管理職	専門技術	事務職	販売	サービス	保安	農林漁業	生産工程	輸送運転	建設採掘	軽作業
有効求人人数	1,328	8	235	117	71	442	13	30	81	123	49	159
有効求職者数	801	1	92	167	46	118	14	23	29	44	12	132
有効求人倍率	1.66	8.00	2.55	0.70	1.54	3.75	0.93	1.30	2.79	2.80	4.08	1.20

(注)1.新規学校卒業者を除くパート含む常用雇用状況を表示。

2.有効求人倍率は、有効求人人数÷有効求職者数で、求職者1人あたりの求人数を表す。

また、分母である有効求職者数が0の場合は、求人倍率が計算できないため、求人数÷1として表示。

3.ハローワークインターネットサービスの機能拡充に伴い、令和3年9月以降の数値には、ハローワークに来所せず、オンライン上で求職登録した求職者数が含まれている。

【職業別】求人・求職・賃金状況(パート含む常用)

ハローワーク岩内

(単位:人、倍、円)

[令和5年8月内容]

	月間有効 求人倍率	月間有効 求人数	月間有効 求職者数	一般		パート	
				新規求人賃金	新規求職希望賃金	新規求人賃金	新規求職希望賃金
職業計	1.66	1,328	801	216,779	211,975	1,155	2,690
管理的職業	8.00	8	1	245,735	0	0	0
専門的・技術的職業	2.55	235	92	225,586	249,000	1,177	1,048
開発・製造技術者	1.00	4	4	0	0	0	0
建築・土木・測量技術者	20.00	60	3	253,105	365,000	0	0
情報処理・通信技術者	0.50	2	4	263,548	0	0	0
医師・薬剤師等	3.00	6	2	375,000	250,000	2,000	0
看護師・保健師等	2.36	52	22	193,589	250,000	1,089	1,250
医療技術者、栄養士等	1.73	19	11	220,567	0	0	0
保育士、福祉相談員等	3.08	77	25	171,838	200,000	1,010	980
事務的職業	0.70	117	167	203,542	173,043	1,279	1,007
一般事務員	0.57	86	151	187,584	167,273	1,279	1,007
会計・経理事務員	2.00	18	9	266,667	300,000	0	0
営業・販売事務員	2.00	6	3	200,000	0	0	0
販売の職業	1.54	71	46	193,964	270,000	950	960
販売店員、訪問販売員	1.83	66	36	188,210	225,000	950	960
保険外交員、サービス外交員	0.33	1	3	0	360,000	0	0
営業員	0.57	4	7	240,000	0	0	0
サービスの職業	3.75	442	118	214,608	214,167	1,110	993
ホームヘルパー、ケアワーカー	2.96	74	25	168,241	195,000	977	920
看護助手、歯科助手等	4.33	13	3	174,300	0	1,000	0
調理人、調理見習	2.67	104	39	249,456	160,000	1,130	1,000
給仕、接客サービス員	6.55	216	33	225,177	232,500	1,107	920
マンション、駐車場等管理人	1.25	5	4	194,500	310,000	1,300	1,000
保安の職業	0.93	13	14	219,250	215,000	1,140	0
警備員	0.93	13	14	219,250	215,000	1,140	0
農林漁業の職業	1.30	30	23	196,250	226,000	0	0
生産工程の職業	2.79	81	29	201,309	0	960	0
生産機械制御・監視員	2.00	2	0	0	0	0	0
金属加工、溶接・溶断工	2.00	2	1	0	0	0	0
その他の製造加工作業員	2.38	50	21	204,733	0	960	0
機械組立工	2.00	2	1	0	0	0	0
整備工・修理工	6.00	12	2	180,000	0	0	0
製品検査工	2.00	6	3	210,000	0	0	0
塗装、CADオペレーター	7.00	7	1	206,000	0	0	0
輸送、機械運転の職業	2.80	123	44	245,574	242,857	0	1,300
自動車運転手	2.45	71	29	236,830	240,000	0	1,300
ボイラー・建設機械運転工	4.33	52	12	252,301	320,000	0	0
建設・採掘の職業	4.08	49	12	230,000	250,000	0	0
型枠大工、とび工	2.00	2	1	0	0	0	0
大工・左官	2.00	6	3	0	0	0	0
電気工事、電気配線工	14.00	14	0	0	0	0	0
建設・土木作業員	3.38	27	8	230,000	250,000	0	0
運搬・清掃・包装の職業	1.20	159	132	197,430	192,000	1,216	971
運搬、配達、倉庫作業員	1.08	14	13	179,623	225,000	1,200	0
清掃作業員	1.90	95	50	242,460	155,000	1,243	940
包装作業員	6.00	6	0	0	0	960	0
選別作業員、軽作業員	0.64	44	69	170,207	200,000	1,000	987

注) 1.新規学校卒業者を除くパート含む常用雇用状況を表示。

2.職業分類については、「日本標準職業分類」を使用している。

3.分母である有効求職者数が0の場合は、求人倍率が計算できないため、求人数÷1として表示。

4.新規求人賃金は令和5年8月に岩内のハローワークに申し込まれた新規求人の下限賃金の平均額を表示。

5.新規求職希望賃金は令和5年8月に岩内のハローワークに申し込まれた新規求職の希望賃金の平均額を表示。

6.ハローワークインターネットサービスの機能拡充に伴い、令和3年9月以降の数値には、ハローワークに来所せず、オンライン上で求職登録した求職者数が含まれている。