

# ハローワーク情報むろらん



## 令和3年5月内容 《令和3年6月29日発行》

令和3年5月の有効求人倍率は1.13倍(前年同月1.17倍)で、前年同月差マイナス0.04ポイントとなり18か月連続で下回った。

月間有効求職者数は2,847人(前年同月2,535人)で、9か月連続して前年同月を上回った。

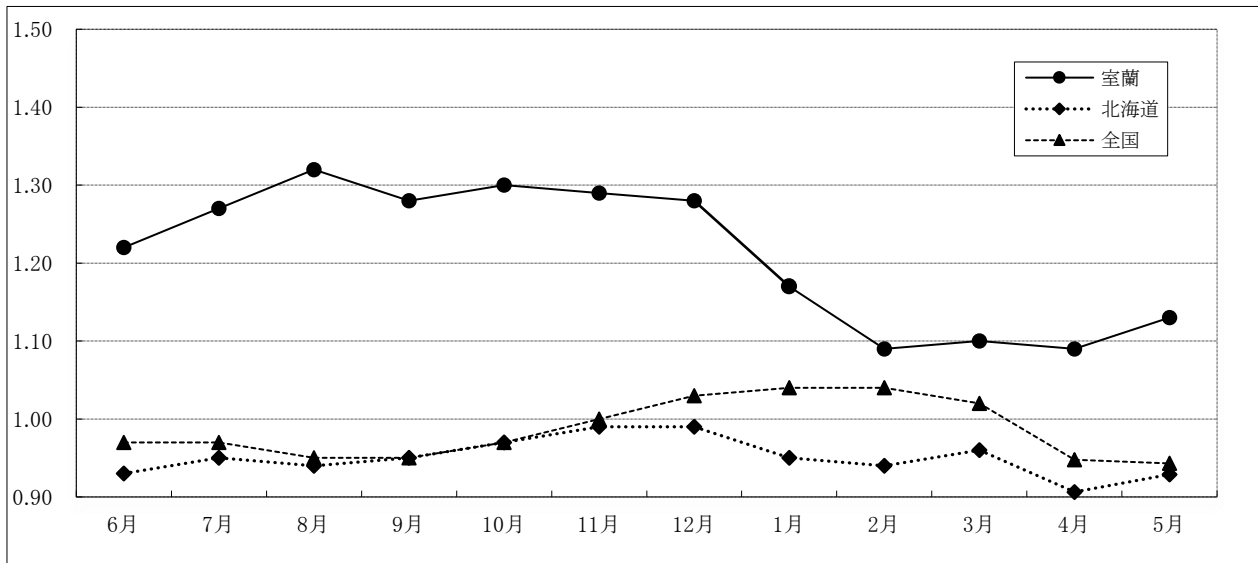
月間有効求人数は3,231人(前年同月2,958人)で、2か月連続して前年同月を上回った。

### 【有効求人倍率の推移(常用)】

(単位:倍)

	R2年 6月	7月	8月	9月	10月	11月	12月	R3年 1月	2月	3月	4月	5月
室蘭	1.22 (1.53)	1.27 (1.55)	1.32 (1.63)	1.28 (1.61)	1.30 (1.61)	1.29 (1.67)	1.28 (1.71)	1.17 (1.50)	1.09 (1.43)	1.10 (1.27)	1.09 (1.20)	1.13 (1.17)
北海道	0.93 (1.16)	0.95 (1.21)	0.94 (1.22)	0.95 (1.26)	0.97 (1.27)	0.99 (1.28)	0.99 (1.28)	0.95 (1.18)	0.94 (1.16)	0.96 (1.09)	0.91 (0.97)	0.93 (0.93)
全国	0.97 (1.37)	0.97 (1.41)	0.95 (1.44)	0.95 (1.45)	0.97 (1.45)	1.00 (1.48)	1.03 (1.53)	1.04 (1.44)	1.04 (1.38)	1.02 (1.30)	0.95 (1.13)	0.94 (1.02)

(注) 1. 新規学卒を除き常用的パートを含む原数値 2. 下段の( )は前年同月



### 【完全失業率の推移】

(単位:%)

	R2年 6月	7月	8月	9月	10月	11月	12月	R3年 1月	2月	3月	4月	5月
北海道	3.3 (3.0)		2.7 (2.1)			3.3 (2.4)			3.0 (2.5)			(3.3)
全国	2.8 (2.3)	2.9 (2.2)	3.0 (2.2)	3.0 (2.4)	3.1 (2.4)	2.9 (2.2)	2.9 (2.2)	2.9 (2.4)	2.9 (2.4)	2.6 (2.5)	2.8 (2.6)	(2.9)

(注) 1. 北海道分は原数値、全国分は季節調整値。

[資料出所:総務省統計局「労働力調査」]

2.( )内は前年同期。

3. 季節調整値は新季節指数により改訂されているため、以前の公表値とは若干異なっている。

新規求職申込件数は前年同月に比べ6.7%増加となり、4か月連続して前年同月を上回った。  
 新規求人数は前年同月に比べ2.1%減少となり、3か月ぶりに前年同月を下回った。  
 新規求人数に占めるパートタイム求人の割合は26.0%で、前年同月を7.9ポイント下回った。

【職業紹介状況（学卒を除きパートを含む常用）】

（単位：件、人、倍、%、ポイント）

項目	区分	令和3年5月	令和2年5月	対前年 (%)・(P)	令和3年度 4月～当月累計	前年同期	対前年 (%)・(P)
新規求職申込件数		603	565	6.7	1,507	1,367	10.2
月間有効求職者数		2,847	2,535	12.3	5,836	5,131	13.7
新規求人数		968	989	▲ 2.1	2,279	2,230	2.2
月間有効求人数		3,231	2,958	9.2	6,479	6,075	6.7
紹介件数		523	414	26.3	1,081	933	15.9
就職件数		208	150	38.7	425	399	6.5
充足数		193	146	32.2	389	387	0.5
新規求人倍率		1.61	1.75	▲ 0.14	1.51	1.63	▲ 0.12
有効求人倍率		1.13	1.17	▲ 0.04	1.11	1.18	▲ 0.07
就職率		34.5	26.5	8.0	28.2	29.2	▲ 1.0

（注）就職率＝就職件数÷新規求職申込件数×100

【パートタイムの職業紹介状況（常用的パート）】

（単位：件、人、%、ポイント）

項目	区分	令和3年5月	令和2年5月	対前年 (%)・(P)	令和3年度 4月～当月累計	前年同期	対前年 (%)・(P)
新規求職申込件数		264	226	16.8	656	558	17.6
月間有効求職者数		1,201	997	20.5	2,416	2,009	20.3
新規求人数		252	335	▲ 24.8	689	714	▲ 3.5
月間有効求人数		980	943	3.9	1,998	1,915	4.3
紹介件数		200	133	50.4	437	298	46.6
就職件数		93	48	93.8	185	141	31.2
就職率		35.2	21.2	14.0	28.2	25.3	2.9
全新規求人に占める パート求人の割合		26.0	33.9	▲ 7.9	30.2	32.0	▲ 1.8
全月間有効求人に占める パート求人の割合		30.3	31.9	▲ 1.6	30.8	31.5	▲ 0.7

（注）就職率＝就職件数÷新規求職申込件数×100

【中高年齢者（45歳以上）の職業紹介状況（学卒除きパートを含む常用）】

（単位：件、人、%）

項目	区分	令和3年5月	令和2年5月	対前年 (%)	令和3年度 4月～当月累計	前年同期	対前年 (%)
新規求職申込件数		309	325	▲ 4.9	851	818	4.0
55歳以上		182	206	▲ 11.7	564	540	4.4
65歳以上		97	99	▲ 2.0	320	267	19.9
月間有効求職者数		1,622	1,491	8.8	3,333	2,969	12.3
55歳以上		1,039	924	12.4	2,145	1,813	18.3
65歳以上		481	401	20.0	985	777	26.8
紹介件数		274	231	18.6	588	503	16.9
55歳以上		131	104	26.0	297	237	25.3
65歳以上		34	24	41.7	91	55	65.5
就職件数		108	81	33.3	224	204	9.8
55歳以上		54	38	42.1	115	94	22.3
65歳以上		21	12	75.0	43	28	53.6

【各種指標の推移（学卒を除きパートを含む常用）】

(単位:件、人、倍、%、ポイント)

	新規求職申込件数		新規求人数		新規求人倍率		月間有効求職者数		月間有効求人数		有効求人倍率		就職件数		充足数	
	(A)	対前年 (%)	(B)	対前年 (%)	(B/A)	対前年 (P)	(C)	対前年 (%)	(D)	対前年 (%)	(D/C)	対前年 (P)	(E)	対前年 (%)	(F)	対前年 (%)
23年度	14,670	0.5	12,097	▲ 0.5	0.82	▲ 0.01	53,510	▲ 2.4	29,938	0.2	0.56	0.02	4,701	▲ 4.0	4,320	▲ 3.1
24年度	13,668	▲ 6.8	13,109	8.4	0.96	0.14	50,618	▲ 5.4	33,544	12.0	0.66	0.10	4,649	▲ 1.1	4,224	▲ 2.2
25年度	12,998	▲ 4.9	14,610	11.5	1.12	0.16	47,848	▲ 5.5	38,201	13.9	0.8	0.14	4,767	2.5	4,282	1.4
26年度	11,727	▲ 9.8	15,222	4.2	1.30	0.18	42,671	▲ 10.8	40,799	6.8	0.96	0.16	4,255	▲ 10.7	3,758	▲ 12.2
27年度	10,640	▲ 9.3	16,169	6.2	1.52	0.22	38,917	▲ 8.8	44,025	7.9	1.13	0.17	3,850	▲ 9.5	3,469	▲ 7.7
28年度	9,889	▲ 7.1	16,513	2.1	1.67	0.15	36,028	▲ 7.4	44,938	2.1	1.25	0.12	3,612	▲ 6.2	3,318	▲ 4.4
29年度	9,309	▲ 5.9	17,126	3.7	1.84	0.17	34,886	▲ 3.2	47,565	5.8	1.36	0.11	3,307	▲ 8.4	3,036	▲ 8.5
30年度	8,679	▲ 6.8	17,515	2.3	2.02	0.18	32,291	▲ 7.4	48,900	2.8	1.51	0.15	3,071	▲ 7.1	2,824	▲ 7.0
元年度	8,215	▲ 5.3	16,747	▲ 4.4	2.04	0.02	30,721	▲ 4.9	47,257	▲ 3.4	1.54	0.03	2,883	▲ 6.1	2,651	▲ 6.1
4月	957	▲ 6.2	1,657	1.2	1.73	0.12	2,814	▲ 8.9	4,169	▲ 0.4	1.48	0.12	290	▲ 12.7	271	▲ 11.4
5月	781	▲ 3.5	1,372	▲ 7.9	1.76	▲ 0.08	2,842	▲ 7.8	4,187	▲ 0.4	1.47	0.11	282	▲ 8.4	263	▲ 4.4
6月	706	2.2	1,477	7.4	2.09	0.10	2,778	▲ 4.5	4,250	2.9	1.53	0.11	275	▲ 7.4	237	▲ 16.3
7月	679	▲ 4.6	1,612	2.5	2.37	0.16	2,676	▲ 3.7	4,155	2.0	1.55	0.08	270	13.9	240	13.2
8月	633	▲ 12.7	1,444	4.9	2.28	0.38	2,571	▲ 6.2	4,201	3.3	1.63	0.15	202	▲ 23.5	195	▲ 18.8
9月	665	6.4	1,513	11.4	2.28	0.11	2,547	▲ 3.0	4,100	1.8	1.61	0.08	251	21.8	229	15.7
10月	697	▲ 4.7	1,668	▲ 1.1	2.39	0.08	2,552	▲ 4.5	4,100	▲ 0.4	1.61	0.07	285	▲ 8.7	270	▲ 8.5
11月	646	6.3	1,308	▲ 5.4	2.02	▲ 0.25	2,466	▲ 0.4	4,115	▲ 0.3	1.67	0.00	214	▲ 16.1	195	▲ 14.1
12月	500	9.4	1,308	0.5	2.62	▲ 0.23	2,295	2.7	3,935	▲ 3.6	1.71	▲ 0.12	220	27.2	194	29.3
1月	687	▲ 13.5	1,183	▲ 20.9	1.72	▲ 0.16	2,316	▲ 2.8	3,475	▲ 12.0	1.50	▲ 0.16	156	2.6	147	3.5
2月	604	▲ 20.4	1,146	▲ 13.2	1.90	0.16	2,370	▲ 7.5	3,398	▲ 12.9	1.43	▲ 0.09	209	▲ 1.9	192	1.1
3月	660	▲ 11.8	1,059	▲ 30.4	1.60	▲ 0.43	2,494	▲ 9.0	3,172	▲ 21.4	1.27	▲ 0.20	229	▲ 28.9	218	▲ 28.8
2年度	7,377	▲ 10.2	13,569	▲ 19.0	1.84	▲ 0.20	30,928	0.7	37,765	▲ 20.1	1.22	▲ 0.32	2,302	▲ 20.2	2,135	▲ 19.5
4月	802	▲ 16.2	1,241	▲ 25.1	1.55	▲ 0.18	2,596	▲ 7.7	3,117	▲ 25.2	1.20	▲ 0.28	249	▲ 14.1	241	▲ 11.1
5月	565	▲ 27.7	989	▲ 27.9	1.75	▲ 0.01	2,535	▲ 10.8	2,958	▲ 29.4	1.17	▲ 0.30	150	▲ 46.8	146	▲ 44.5
6月	621	▲ 12.0	1,104	▲ 25.3	1.78	▲ 0.31	2,535	▲ 8.7	3,086	▲ 27.4	1.22	▲ 0.31	195	▲ 29.1	182	▲ 23.2
7月	613	▲ 9.7	1,270	▲ 21.2	2.07	▲ 0.30	2,502	▲ 6.5	3,174	▲ 23.6	1.27	▲ 0.28	219	▲ 18.9	200	▲ 16.7
8月	513	▲ 19.0	1,115	▲ 22.8	2.17	▲ 0.11	2,481	▲ 3.5	3,277	▲ 22.0	1.32	▲ 0.31	163	▲ 19.3	145	▲ 25.6
9月	569	▲ 14.4	1,138	▲ 24.8	2.00	▲ 0.28	2,570	0.9	3,280	▲ 20.0	1.28	▲ 0.33	199	▲ 20.7	184	▲ 19.7
10月	620	▲ 11.0	1,386	▲ 16.9	2.24	▲ 0.15	2,631	3.1	3,430	▲ 16.3	1.30	▲ 0.31	239	▲ 16.1	222	▲ 17.8
11月	579	▲ 10.4	1,051	▲ 19.6	1.82	▲ 0.20	2,573	4.3	3,316	▲ 19.4	1.29	▲ 0.38	184	▲ 14.0	174	▲ 10.8
12月	467	▲ 6.6	949	▲ 27.4	2.03	▲ 0.59	2,470	7.6	3,163	▲ 19.6	1.28	▲ 0.43	160	▲ 27.3	144	▲ 25.8
1月	636	▲ 7.4	1,137	▲ 3.9	1.79	0.07	2,521	8.9	2,944	▲ 15.3	1.17	▲ 0.33	139	▲ 10.9	121	▲ 17.7
2月	648	7.3	956	▲ 16.6	1.48	▲ 0.42	2,665	12.4	2,893	▲ 14.9	1.09	▲ 0.34	157	▲ 24.9	141	▲ 26.6
3月	744	12.7	1,233	16.4	1.66	0.06	2,849	14.2	3,127	▲ 1.4	1.10	▲ 0.17	248	8.3	235	7.8
3年度																
4月	904	12.7	1,311	5.6	1.45	▲ 0.10	2,989	15.1	3,248	4.2	1.09	▲ 0.11	217	▲ 12.9	196	▲ 18.7
5月	603	6.7	968	▲ 2.1	1.61	▲ 0.14	2,847	12.3	3,231	9.2	1.13	▲ 0.04	208	38.7	193	32.2
6月																
7月																
8月																
9月																
10月																
11月																
12月																
1月																
2月																
3月																
4月～当月累計	1,507		2,279		1.51		5,836		6,479		1.11		425		389	
前年同期	1,367	10.2	2,230	2.2	1.63	▲ 0.12	5,131	13.7	6,075	6.7	1.18	▲ 0.07	399	6.5	387	0.5

【新規求人数の産業別状況（学卒を除きパートを含む常用）】

（単位：人、％）

産業分類	令和3年5月	令和2年5月	対前年（％）	令和3年度累計	前年同期	対前年（％）
合計	968	989	▲ 2.1	2,279	2,230	2.2
A, B 農・林・漁業（01～04）	6	4	50.0	18	16	12.5
C 鉱業（05）	0	0	0.0	0	0	0.0
D 建設業（06～08）	207	191	8.4	469	448	4.7
E 製造業（09～32）	78	72	8.3	179	185	▲ 3.2
09・10）食料品製造業	13	6	116.7	73	73	0.0
22）鉄鋼業	26	14	85.7	38	23	65.2
24）金属製品製造業	11	25	▲ 56.0	16	39	▲ 59.0
25）はん用機械器具製造業	12	14	▲ 14.3	18	18	0.0
26～29）生産・業務・電気機械器具製造、電子部品・デバイス製造	3	5	▲ 40.0	6	17	▲ 64.7
31）輸送用機械器具製造業	7	2	250.0	12	3	300.0
その他の製造業（11～21、23、30、32）	6	6	0.0	16	12	33.3
G 情報通信業（37～41）	5	3	66.7	13	5	160.0
H 運輸業・郵便業（42～49）	60	47	27.7	140	126	11.1
I 卸売・小売業（50～61）	68	84	▲ 19.0	130	146	▲ 11.0
J 金融・保険業（62～67）	2	10	▲ 80.0	15	19	▲ 21.1
M 宿泊業・飲食サービス業（75～77）	92	68	35.3	197	171	15.2
75）宿泊業	45	29	55.2	107	105	1.9
N 生活関連サービス業・娯楽業（78～80）	38	44	▲ 13.6	112	97	15.5
78）洗濯、理・美容、浴場	13	16	▲ 18.8	57	30	90.0
P 医療・福祉（83～85）	261	241	8.3	649	554	17.1
O, Q 教育学習支援業、複合サービス業（81、82、86、87）	12	8	50.0	18	25	▲ 28.0
R サービス業（88～96）	105	176	▲ 40.3	268	356	▲ 24.7
88）廃棄物処理業	11	9	22.2	27	23	17.4
89）自動車整備業	9	8	12.5	19	18	5.6
S, T 公務・分類不能（97～99）	17	8	112.5	41	37	10.8
F, K, L その他	17	33	▲ 48.5	30	45	▲ 33.3

【新規求職申込件数の年齢別状況（学卒を除きパートを含む常用）】

（単位：件、％）

年齢	令和3年5月			令和2年5月			対前年（％）		
	計	男	女	計	男	女	計	男	女
合計	603	248	355	565	228	337	6.7	8.8	5.3
29歳以下	127	42	85	90	29	61	41.1	44.8	39.3
30～44歳	167	54	113	150	43	107	11.3	25.6	5.6
45～54歳	127	51	76	119	54	65	6.7	▲ 5.6	16.9
55～59歳	38	14	24	51	20	31	▲ 25.5	▲ 30.0	▲ 22.6
60～64歳	47	23	24	56	28	28	▲ 16.1	▲ 17.9	▲ 14.3
65歳以上	97	64	33	99	54	45	▲ 2.0	18.5	▲ 26.7

年齢	令和3年度 累計			前年同期			対前年（％）		
	計	男	女	計	男	女	計	男	女
合計	1,507	612	895	1,367	576	791	10.2	6.3	13.1
29歳以下	273	74	199	203	56	147	34.5	32.1	35.4
30～44歳	383	123	260	346	109	237	10.7	12.8	9.7
45～54歳	287	97	190	278	106	172	3.2	▲ 8.5	10.5
55～59歳	107	43	64	121	44	77	▲ 11.6	▲ 2.3	▲ 16.9
60～64歳	137	64	73	152	83	69	▲ 9.9	▲ 22.9	5.8
65歳以上	320	211	109	267	178	89	19.9	18.5	22.5

（注）「性別未指定」の求職について「男」「女」のいずれにも計上せず「計」には計上を行うため、「計」は「男」「女」の合計と一致しないことがある

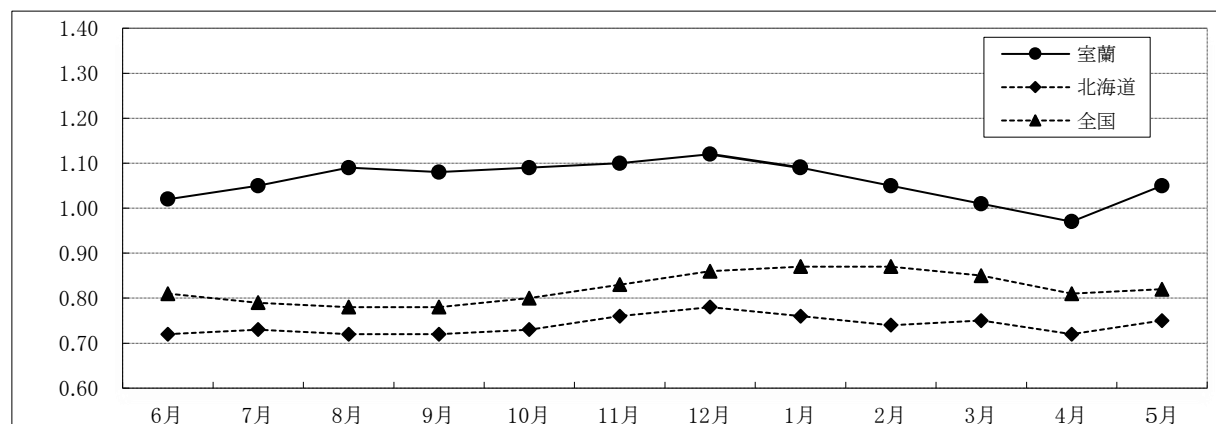
## 【 正社員の有効求人倍率の推移 】

(単位:倍)

	R2年 6月	7月	8月	9月	10月	11月	12月	R3年 1月	2月	3月	4月	5月
室 蘭	1.02 (1.18)	1.05 (1.19)	1.09 (1.2)	1.08 (1.27)	1.09 (1.22)	1.10 (1.23)	1.12 (1.26)	1.09 (1.17)	1.05 (1.11)	1.01 (0.96)	0.97 (0.93)	1.05 (0.93)
北海道	0.72 (0.84)	0.73 (0.88)	0.72 (0.88)	0.72 (0.91)	0.73 (0.90)	0.76 (0.92)	0.78 (0.93)	0.76 (0.87)	0.74 (0.85)	0.75 (0.796)	0.72 (0.72)	0.75 (0.70)
全 国	0.81 (1.07)	0.79 (1.1)	0.78 (1.12)	0.78 (1.13)	0.80 (1.14)	0.83 (1.15)	0.86 (1.18)	0.87 (1.21)	0.87 (1.13)	0.85 (1.08)	0.81 (0.92)	0.82 (0.84)

(注) 1. 正社員有効求人倍率＝正社員有効求人数÷常用フルタイム有効求職者数。なお、常用フルタイム有効求職者数には正社員以外を希望する者も含まれるため、厳密な意味での正社員有効求人倍率より低い値となる。

2. 下段の( )内は前年同月



## 【 職業別・年齢別月間有効求人・求職状況 (学卒を除きパートを含む常用) 】

(単位:人、倍)

		年齢計	24歳以下	25～34歳	35～44歳	45～54歳	55歳以上
職業計	求 人	3,231	371	641	672	685	862
	求 職	2,847	264	457	504	583	1,039
	求人倍率	1.13	1.41	1.40	1.33	1.17	0.83
管理的職業	求 人	4	0	3	0	0	1
	求 職	7	0	1	0	0	6
	求人倍率	0.57	-	3.00	-	-	0.17
専門的・技術的職業	求 人	564	43	136	126	123	136
	求 職	346	22	69	65	65	125
	求人倍率	1.63	1.95	1.97	1.94	1.89	1.09
事務的職業	求 人	186	26	45	42	41	32
	求 職	637	71	127	132	152	155
	求人倍率	0.29	0.37	0.35	0.32	0.27	0.21
販売の職業	求 人	205	35	55	45	32	38
	求 職	187	25	40	35	35	52
	求人倍率	1.10	1.40	1.38	1.29	0.91	0.73
サービスの職業	求 人	807	74	137	182	167	247
	求 職	391	32	59	81	77	142
	求人倍率	2.06	2.31	2.32	2.25	2.17	1.74
保安の職業	求 人	103	9	0	21	21	52
	求 職	27	2	0	5	5	15
	求人倍率	3.81	4.50	-	4.20	4.20	3.47
農林漁業の職業	求 人	38	5	7	9	4	13
	求 職	20	2	3	4	2	9
	求人倍率	1.90	2.50	2.33	2.25	2.00	1.44
生産工程の職業	求 人	404	48	113	79	88	76
	求 職	167	13	31	24	35	64
	求人倍率	2.42	3.69	3.65	3.29	2.51	1.19
輸送・機械運転の職業	求 人	231	2	12	34	64	119
	求 職	122	1	5	14	28	74
	求人倍率	1.89	2.00	2.40	2.43	2.29	1.61
建設・採掘の職業	求 人	378	43	52	86	77	120
	求 職	63	5	6	11	13	28
	求人倍率	6.00	8.60	8.67	7.82	5.92	4.29
運搬・清掃等の職業	求 人	311	18	34	51	78	130
	求 職	375	17	32	48	87	191
	求人倍率	0.83	1.06	1.06	1.06	0.90	0.68
分類不能の職業	求 人	0	0	0	0	0	0
	求 職	505	74	84	85	84	178
	求人倍率	-	-	-	-	-	-

(注) 就職機会積み上げ方式による集計

(注) 「分類不能の職業」欄の求職者は「希望職種未定(検討中)の者」

【新規求職者の状況（学卒を除きパート含む常用）】

（単位：件、％）

年度・月	新規求職 申込件数	在職者				離職者						無業者				
		構成比		対前年比	構成比		対前年比		うち事業主都合離職者		対前年比		うち自己都合離職者		対前年比	
27年度	10,640	3,120	29.3	▲ 5.9	6,133	57.6	▲ 7.8	1,617	15.2	▲ 13.7	4,235	39.8	▲ 5.8	1,387	13.0	▲ 21.1
28年度	9,889	3,007	30.4	▲ 3.6	5,633	57.0	▲ 8.2	1,417	14.3	▲ 12.4	3,943	39.9	▲ 6.9	1,249	12.6	▲ 9.9
29年度	9,309	2,776	29.8	▲ 7.7	5,395	58.0	▲ 4.2	1,337	14.4	▲ 5.6	3,791	40.7	▲ 3.9	1,138	12.2	▲ 8.9
30年度	8,679	2,667	30.7	▲ 3.9	4,876	56.2	▲ 9.6	1,101	12.7	▲ 17.7	3,529	40.7	▲ 6.9	1,136	13.1	▲ 0.2
元年度	8,215	2,619	31.9	▲ 1.8	4,652	56.6	▲ 4.6	999	12.2	▲ 9.3	3,364	40.9	▲ 4.7	944	11.5	▲ 16.9
2年度	7,377	2,038	27.6	▲ 22.2	4,587	62.2	▲ 1.4	1,362	18.5	36.3	3,034	41.1	▲ 9.8	752	10.2	▲ 20.3
4月	802	155	19.3	▲ 23.3	583	72.7	▲ 9.3	233	29.1	37.9	314	39.2	▲ 24.5	64	8.0	▲ 42.9
5月	565	127	22.5	▲ 42.8	402	71.2	▲ 13.0	119	21.1	5.3	268	47.4	▲ 15.7	36	6.4	▲ 62.9
6月	621	153	24.6	▲ 33.5	401	64.6	3.6	117	18.8	60.3	270	43.5	▲ 3.9	67	10.8	▲ 24.7
7月	613	175	28.5	▲ 20.1	375	61.2	▲ 3.6	104	17.0	25.3	252	41.1	▲ 10.3	63	10.3	▲ 11.3
8月	513	134	26.1	▲ 35.3	309	60.2	▲ 9.9	58	11.3	0.0	241	47.0	▲ 9.4	70	13.6	▲ 15.7
9月	569	178	31.3	▲ 11.0	333	58.5	▲ 15.7	98	17.2	50.8	227	39.9	▲ 25.3	58	10.2	▲ 17.1
10月	620	179	28.9	▲ 17.9	385	62.1	▲ 7.5	98	15.8	19.5	274	44.2	▲ 12.2	56	9.0	▲ 11.1
11月	579	170	29.4	▲ 31.2	349	60.3	14.4	106	18.3	53.6	228	39.4	3.6	60	10.4	▲ 36.2
12月	467	140	30.0	▲ 2.8	272	58.2	▲ 9.0	86	18.4	7.5	174	37.3	▲ 14.7	55	11.8	▲ 3.5
1月	636	178	28.0	▲ 25.2	390	61.3	4.6	112	17.6	53.4	259	40.7	▲ 9.1	68	10.7	▲ 10.5
2月	648	232	35.8	▲ 4.9	353	54.5	20.1	106	16.4	112.0	231	35.6	0.4	63	9.7	▲ 4.5
3月	744	223	30.0	▲ 10.1	437	58.7	26.3	125	16.8	48.8	298	40.1	20.6	84	11.3	27.3
3年度																
4月	904	146	16.2	▲ 5.8	686	75.9	17.7	257	28.4	10.3	392	43.4	24.8	72	8.0	12.5
5月	603	160	26.5	26.0	369	61.2	▲ 8.2	78	12.9	▲ 34.5	276	45.8	3.0	74	12.3	105.6
6月																
7月																
8月																
9月																
10月																
11月																
12月																
1月																
2月																
3月																

【雇用保険適用事業所及び一般被保険者の推移】

（単位：人、％）

年度・月	適用事業所数		一般被保険者数		資格喪失者数		うち事業主都合離職者数		構成比
		対前年比		対前年比		対前年比		対前年比	
27年度	3,300	▲ 0.4	41,754	▲ 0.5	6,353	▲ 5.8	416	▲ 45.5	6.5
28年度	3,271	▲ 0.9	41,118	▲ 1.5	6,261	▲ 1.4	440	5.8	7.0
29年度	3,233	▲ 1.2	40,594	▲ 1.3	5,831	▲ 6.9	373	▲ 15.2	6.4
30年度	3,191	▲ 1.3	40,241	▲ 0.9	5,695	▲ 2.3	365	▲ 2.1	6.4
元年度	3,164	▲ 0.8	40,103	▲ 0.3	5,483	▲ 3.7	319	▲ 12.6	5.8
2年度	3,164	0.0	39,637	▲ 1.2	5,276	▲ 3.8	428	34.2	8.1
4月	3,167	0.1	39,644	▲ 0.8	1,205	6.9	105	123.4	8.7
5月	3,168	0.2	40,049	▲ 0.8	373	▲ 16.9	48	128.6	12.9
6月	3,172	0.2	40,028	▲ 1.0	388	4.9	34	21.4	8.8
7月	3,172	0.2	39,988	▲ 1.0	396	▲ 12.6	35	52.2	8.8
8月	3,170	0.1	39,864	▲ 0.9	340	▲ 20.6	18	▲ 14.3	5.3
9月	3,156	0.0	39,717	▲ 1.2	375	▲ 7.4	31	24.0	8.3
10月	3,163	0.1	39,639	▲ 1.2	382	▲ 19.7	12	▲ 55.6	3.1
11月	3,161	0.0	39,571	▲ 1.4	347	10.2	24	50.0	6.9
12月	3,162	▲ 0.2	39,506	▲ 1.3	307	▲ 10.8	24	▲ 40.0	7.8
1月	3,158	▲ 0.3	39,306	▲ 1.3	385	▲ 13.5	29	7.4	7.5
2月	3,159	▲ 0.2	39,224	▲ 1.4	321	5.2	27	35.0	8.4
3月	3,157	▲ 0.3	39,104	▲ 1.6	457	24.9	41	70.8	9.0
3年度									
4月	3,152	▲ 0.5	39,103	▲ 1.4	1,038	▲ 13.9	69	▲ 34.3	6.6
5月	3,156	▲ 0.4	39,362	▲ 1.7	391	4.8	10	▲ 79.2	2.6
6月									
7月									
8月									
9月									
10月									
11月									
12月									
1月									
2月									
3月									

（注）適用事業所数及び一般被保険者数の年度計は各月の平均

## 【雇用保険業務取扱状況】

(適用関係)

(単位:所、人、%)

		令和3年5月	令和2年5月	対前年 (%)	令和3年度 4月～当月累計	前年同期	対前年 (%)
適用事業所数		3,156	3,168	▲ 0.4			
被保険者数合計		44,288	45,016	▲ 1.6			
一般	被保険者数	39,362	40,049	▲ 1.7			
	資格取得数	692	794	▲ 12.8	1,795	1,954	▲ 8.1
	資格喪失数	391	373	4.8	1,429	1,578	▲ 9.4
高年齢	被保険者数	4,286	4,251	0.8			
	資格取得者数	52	56	▲ 7.1	124	155	▲ 20.0
	資格喪失者数	72	103	▲ 30.1	339	365	▲ 7.1
短期特例	被保険者数	640	716	▲ 10.6			
	資格取得者数	217	215	0.9	468	511	▲ 8.4
	資格喪失者数	7	17	▲ 58.8	30	49	▲ 38.8

(給付関係)

(単位:件、人、円、%)

		令和3年5月	令和2年5月	対前年 (%)	令和3年度 4月～当月累計	前年同期	対前年 (%)
一般	受給資格決定件数	177	219	▲ 19.2	475	517	▲ 8.1
	受給者実人員(基本手当)	634	609	4.1	1,312	1,102	19.1
	基本手当基本分	586	603	▲ 2.8	1,188	1,089	9.1
	基本手当支給総額(円)	66,991,231	61,207,520	9.4	146,157,512	113,486,947	28.8
	基本手当基本分(円)	60,694,858	60,155,454	0.9	131,332,540	111,373,538	17.9
	一般支給総金額(円)	68,112,576	61,834,587	10.2	148,358,546	114,971,054	29.0
高年齢	受給資格決定件数	70	94	▲ 25.5	237	231	2.6
	受給者数	85	100	▲ 15.0	225	211	6.6
	支給金額(円)	19,520,607	19,927,053	▲ 2.0	50,638,848	43,555,987	16.3
短期特例	受給資格決定件数	11	19	▲ 42.1	50	67	▲ 25.4
	受給者数	10	26	▲ 61.5	123	128	▲ 3.9
	支給金額(円)	1,560,467	5,088,228	▲ 69.3	24,766,523	26,164,824	▲ 5.3
支給金額計		89,193,650	86,849,868	2.7	223,763,917	184,691,865	21.2
再就職手当 (常用支度手当含む)	支給人員	37	43	▲ 14.0	91	98	▲ 7.1
	支給金額(円)	21,638,642	15,943,197	35.7	34,402,574	38,233,511	▲ 10.0

## 【障害者の職業紹介状況】

(単位:件、人、%)

	令和3年5月	令和2年5月	対前年 (%)	令和3年度 4月～当月累計	前年同期	対前年 (%)
新規求職申込件数	27	33	▲ 18.2	58	73	▲ 20.5
期末有効求職者数	297	249	19.3	583	518	12.5
就職者数	8	12	▲ 33.3	45	51	▲ 11.8

【 新規高卒者の求人・就職(内定)の状況 】

令和3年5月末

	令和3年3月卒			令和2年3月卒			対前年度同月比			
	計	男	女	計	男	女	計	男	女	
① 卒業予定者数(人)	1,456	747	709	1,475	763	712	▲ 1.3	▲ 2.1	▲ 0.4	
② 就職希望者数(人)	317	192	125	392	234	158	▲ 19.1	▲ 17.9	▲ 20.9	
③ 管内求人数(人)	713			810			▲ 12.0			
④ 求人倍率(倍)	2.25			2.07			0.18			
⑤ 就職内定者数(人)	316	191	125	391	234	157	▲ 19.2	▲ 18.4	▲ 20.4	
	管内	251	147	104	316	186	130	▲ 20.6	▲ 21.0	▲ 20.0
		(215)	(133)	(82)	(265)	(163)	(102)	▲ 18.9	▲ 18.4	▲ 19.6
		58	40	18	58	37	21	0.0	8.1	▲ 14.3
	道内	(78)	(43)	(35)	(90)	(48)	(42)	▲ 13.3	▲ 10.4	▲ 16.7
		7	4	3	17	11	6	▲ 58.8	▲ 63.6	▲ 50.0
	道外	(23)	(15)	(8)	(36)	(23)	(13)	▲ 36.1	▲ 34.8	▲ 38.5
⑥ 内定率(%)	99.7	99.5	100.0	99.7	100.0	99.4	▲0.3	▲ 0.5	0.6	
⑦ 未内定者数(人)	1	1	0	1	0	1	0.0		▲ 100.0	
希望地域	管内	1	1	0	1	0	1	0.0	▲ 100.0	
	道内	0	0	0	0	0	0			
	道外	0	0	0	0	0	0			

- (注) 1. ②は学校又は安定所による紹介を希望する者  
 2. 対前年比は単位%、ただし④と⑥のみポイント  
 3. ④求人倍率＝③管内求人数÷②就職希望者数  
 4. ⑥就職率＝⑤就職内定者数÷②就職希望者数×100  
 5. ⑤の地域別内訳は就業地で計上。下段( )は求人事業所の所在地で計上。  
 6. 今年度(令和3年3月卒)は選考開始日が9月16日から10月16日へ1か月後ろ倒しになっています。



【室蘭所(本所)の職業紹介状況 (学卒を除きパートを含む常用)】

《管轄:室蘭市、登別市》

新規求職申込件数は前年同月に比べ4.6%増加し、月間有効求職者数は前年同月に比べ9.9%増加した。新規求人数は前年同月に比べ5.1%減少し、月間有効求人数は前年同月に比べ8.1%増加した。

(単位:件、人、倍、%、ポイント)

項目	令和3年5月	令和2年5月	対前年 (%)・(P)	令和3年度 4月～当月累計	前年同期	対前年 (%)・(P)
新規求職申込件数	475	454	4.6	1,151	1,058	8.8
月間有効求職者数	2,138	1,945	9.9	4,385	3,942	11.2
新規求人数	722	761	▲ 5.1	1,678	1,687	▲ 0.5
月間有効求人数	2,356	2,180	8.1	4,717	4,458	5.8
紹介件数	409	325	25.8	839	742	13.1
就職件数	169	118	43.2	331	323	2.5
充足数	156	120	30.0	302	320	▲ 5.6
新規求人倍率	1.52	1.68	▲ 0.16	1.46	1.59	▲ 0.13
有効求人倍率	1.10	1.12	▲ 0.02	1.08	1.13	▲ 0.05
就職率	35.6	26.0	9.6	28.8	30.5	▲ 1.7

(注)就職率=就職件数÷新規求職申込件数×100

【パートタイムの職業紹介状況 (常用的パート)】

(単位:件、人、%、ポイント)

項目	令和3年5月	令和2年5月	対前年 (%)・(P)	令和3年度 4月～当月累計	前年同期	対前年 (%)・(P)
新規求職申込件数	209	184	13.6	491	447	9.8
月間有効求職者数	883	758	16.5	1,771	1,521	16.4
新規求人数	178	253	▲ 29.6	507	540	▲ 6.1
月間有効求人数	696	671	3.7	1,425	1,381	3.2
紹介件数	157	109	44.0	353	243	45.3
就職件数	78	39	100.0	150	118	27.1
就職率	37.3	21.2	16.1	30.5	26.4	4.1
全新規求人に占めるパート求人の割合	24.7	33.2	▲ 8.5	30.2	32.0	▲ 1.8
全月間有効求人に占めるパート求人の割合	29.5	30.8	▲ 1.3	30.2	31.0	▲ 0.8

(注)就職率=就職件数÷新規求職申込件数×100

【新規求人数の産業別状況 (学卒を除きパートを含む常用)】

(単位:人、%)

産業分類	令和3年5月	令和2年5月	対前年 (%)	令和3年度 4月～当月累計	前年同期	対前年 (%)
合計	722	761	▲ 5.1	1,678	1,687	▲ 0.5
A, B 農・林・漁業 (01～04)	0	0	0.0	0	0	0.0
C 鉱業 (05)	0	0	0.0	0	0	0.0
D 建設業 (06～08)	187	168	11.3	397	386	2.8
E 製造業 (09～32)	67	64	4.7	126	133	▲ 5.3
09・10) 食料品製造業	7	2	250.0	27	34	▲ 20.6
22) 鉄鋼業	26	14	85.7	38	23	65.2
24) 金属製品製造業	11	25	▲ 56.0	16	39	▲ 59.0
25) はん用機械器具製造業	8	10	▲ 20.0	14	14	0.0
26～29) 生産・業務・電気機械器具製造、電子部品・デバイス製造	2	5	▲ 60.0	3	10	▲ 70.0
31) 輸送用機械器具製造業	7	2	250.0	12	3	300.0
その他の製造業(11～21、23、30、32)	6	6	0.0	16	10	60.0
G 情報通信業 (37～41)	3	3	0.0	11	5	120.0
H 運輸業・郵便業 (42～49)	50	43	16.3	105	93	12.9
I 卸売・小売業 (50～61)	52	60	▲ 13.3	97	107	▲ 9.3
J 金融・保険業 (62～67)	2	10	▲ 80.0	8	12	▲ 33.3
M 宿泊業・飲食サービス業 (75～77)	55	27	103.7	137	98	39.8
75) 宿泊業	40	20	100.0	92	76	21.1
N 生活関連サービス業・娯楽業 (78～80)	26	31	▲ 16.1	64	73	▲ 12.3
78) 洗濯・理・美容・浴場	10	12	▲ 16.7	29	25	16.0
P 医療・福祉 (83～85)	147	145	1.4	429	372	15.3
O, Q 教育学習支援業、複合サービス業 (81, 82, 86, 87)	4	4	0.0	5	20	▲ 75.0
R サービス業 (88～96)	99	167	▲ 40.7	233	317	▲ 26.5
88) 廃棄物処理業	9	8	12.5	23	22	4.5
89) 自動車整備業	6	5	20.0	12	15	▲ 20.0
S, T 公務・分類不能 (97～99)	14	6	133.3	37	28	32.1
F, K, L その他	16	33	▲ 51.5	29	43	▲ 32.6

## 【伊達分室の職業紹介状況（学卒を除きパートを含む常用）】

《管轄：伊達市、洞爺湖町、豊浦町、壮瞥町》

新規求職申込件数は前年同月に比べ15.3%増加し、月間有効求職者数は前年同月に比べ20.2%増加した。新規求人数は前年同月に比べ7.9%増加し、月間有効求人数は前年同月に比べ12.5%増加した。

(単位：件、人、倍、%、ポイント)

区分 項目	令和3年5月	令和2年5月	対前年 (%)・(P)	令和3年度 4月～当月累計	前年同期	対前年 (%)・(P)
新規求職申込件数	128	111	15.3	356	309	15.2
月間有効求職者数	709	590	20.2	1,451	1,189	22.0
新規求人数	246	228	7.9	601	543	10.7
月間有効求人数	875	778	12.5	1,762	1,617	9.0
紹介件数	114	89	28.1	242	191	26.7
就職件数	39	32	21.9	94	76	23.7
充足数	37	26	42.3	87	67	29.9
新規求人倍率	1.92	2.05	▲ 0.13	1.69	1.76	▲ 0.07
有効求人倍率	1.23	1.32	▲ 0.09	1.21	1.36	▲ 0.15
就職率	30.5	28.8	1.7	26.4	24.6	1.8

(注) 就職率=就職件数÷新規求職申込件数×100

## 【パートタイムの職業紹介状況（常用的パート）】

(単位：件、人、%、ポイント)

区分 項目	令和3年5月	令和2年5月	対前年 (%)・(P)	令和3年度 4月～当月累計	前年同期	対前年 (%)・(P)
新規求職申込件数	55	42	31.0	165	111	48.6
月間有効求職者数	318	239	33.1	645	488	32.2
新規求人数	74	82	▲ 9.8	182	174	4.6
月間有効求人数	284	272	4.4	573	534	7.3
紹介件数	43	24	79.2	84	55	52.7
就職件数	15	9	66.7	35	23	52.2
就職率	27.3	21.4	5.9	21.2	20.7	0.5
全新規求人に占めるパート 求人の割合	30.1	36.0	▲ 5.9	30.3	32.0	▲ 1.7
全月間有効求人に占める パート求人の割合	32.5	35.0	▲ 2.5	32.5	33.0	▲ 0.5

(注) 就職率=就職件数÷新規求職申込件数×100

## 【新規求人数の産業別状況（学卒を除きパートを含む常用）】

(単位：人、%)

産業分類	令和3年5月	令和2年5月	対前年(%)	令和3年度 4月～当月累計	前年同期	対前年(%)
合計	246	228	7.9	601	896	▲ 32.9
A, B 農・林・漁業 (01～04)	6	4	50.0	18	26	▲ 30.8
C 鉱業 (05)	0	0	0.0	0	0	0.0
D 建設業 (06～08)	20	23	▲ 13.0	72	85	▲ 15.3
E 製造業 (09～32)	11	8	37.5	53	53	0.0
09・10 食料品製造業	6	4	50.0	46	45	2.2
22 鉄鋼業	0	0	0.0	0	0	0.0
24 金属製品製造業	0	0	0.0	0	0	0.0
25 はん用機械器具製造業	4	4	0.0	4	4	0.0
26～29 生産・業務・電気機械器具製造、電子部品・デバイス製造	1	0	-	3	2	50.0
31 輸送用機械器具製造業	0	0	0.0	0	0	0.0
その他の製造業(11～21、23、30、32)	0	0	0.0	0	2	-
G 情報通信業 (37～41)	2	0	-	2	2	0.0
H 運輸業・郵便業 (42～49)	10	4	150.0	35	50	▲ 30.0
I 卸売・小売業 (50～61)	16	24	▲ 33.3	33	73	▲ 54.8
J 金融・保険業 (62～67)	0	0	0.0	7	1	600.0
M 宿泊業・飲食サービス業 (75～77)	37	41	▲ 9.8	60	245	▲ 75.5
75 宿泊業	5	9	▲ 44.4	15	146	▲ 89.7
N 生活関連サービス業・娯楽業 (78～80)	12	13	▲ 7.7	48	42	14.3
78 洗濯、理・美容、浴場	3	4	▲ 25.0	28	13	115.4
P 医療・福祉 (83～85)	114	96	18.8	220	195	12.8
O, Q 教育学習支援業、複合サービス業 (81, 82, 86, 87)	8	4	100.0	13	21	▲ 38.1
R サービス業 (88～96)	6	9	▲ 33.3	35	92	▲ 62.0
88 廃棄物処理業	2	1	100.0	4	2	100.0
89 自動車整備業	3	3	0.0	7	3	133.3
S, T 公務・分類不能 (97～99)	3	2	50.0	4	7	▲ 42.9
F, K, L その他	1	0	-	1	4	▲ 75.0