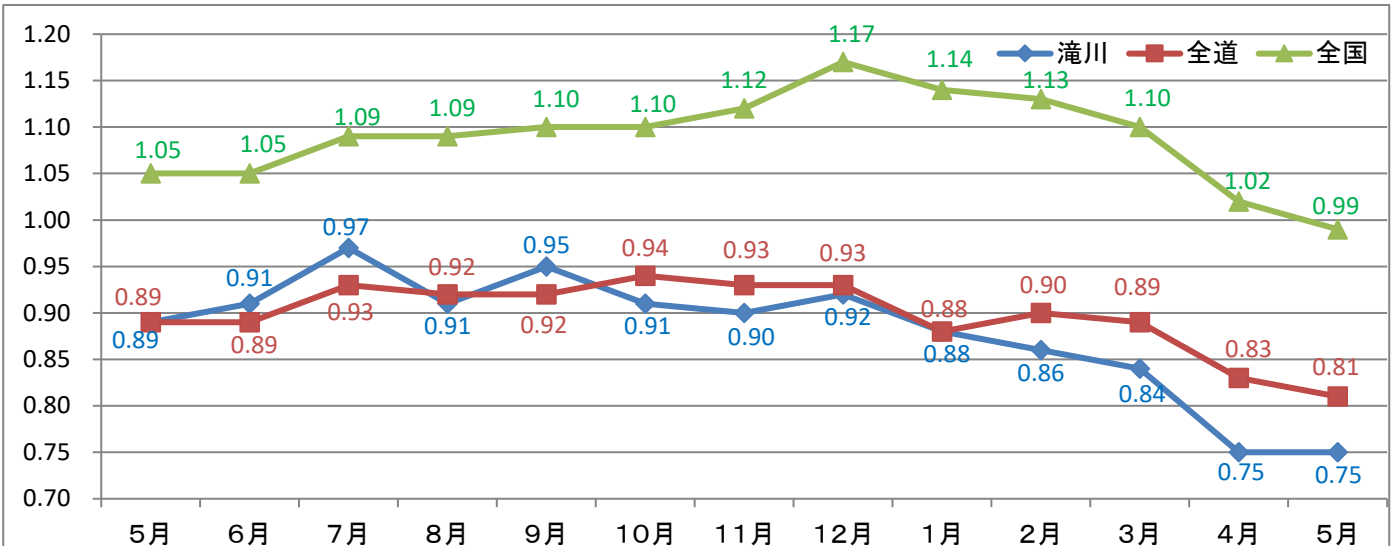


# 雇用情勢 takikawa (令和8年5月)

ハローワーク滝川  
発行: 令和8年6月30日  
(次回発行予定日: R8.7.31)

5月の有効求人倍率は0.75倍で、前年を0.14ポイント下回った。  
新規求職者数は336人で、前年同月比4.7% (15人) 増加し、新規求人数は490人で、前年同月比19.5% (119人) 減少した。

## 【有効求人倍率の推移】



区分	R7年5月	6月	7月	8月	9月	10月	11月	12月	R8年1月	2月	3月	4月	5月
滝川	0.89 (0.02)	0.91 (0.03)	0.97 (0.07)	0.91 (0.02)	0.95 (0.03)	0.91 (▲0.01)	0.90 (▲0.06)	0.92 (▲0.01)	0.88 (▲0.06)	0.86 (▲0.07)	0.84 (▲0.09)	0.75 (▲0.10)	0.75 (▲0.14)
全道	0.89 (0.00)	0.89 (0.01)	0.93 (0.00)	0.92 (▲0.02)	0.92 (▲0.05)	0.94 (▲0.03)	0.93 (▲0.06)	0.93 (▲0.08)	0.88 (▲0.07)	0.90 (▲0.06)	0.89 (▲0.08)	0.83 (▲0.07)	0.81 (▲0.08)
全国	1.05 (0.00)	1.05 (▲0.01)	1.09 (▲0.02)	1.09 (▲0.04)	1.10 (▲0.04)	1.10 (▲0.06)	1.12 (▲0.06)	1.17 (▲0.05)	1.14 (▲0.06)	1.13 (▲0.06)	1.10 (▲0.06)	1.02 (▲0.06)	0.99 (▲0.06)

- (注) 1. 値は、常用(新規学卒を除き、常用的パートタイムを含む原数値)である。  
2. 下段( )内は、対前年同月差(ポイント)。  
3. 新規求職申込件数及び月間有効求職者数は「ハローワーク利用登録者とオンライン登録者の合計」である。

## 【一般職業紹介状況】 (単位: 人、%、倍、ポイント)

※月間有効求職者数及び月間有効求人数の累計値は平均値

区分	R8年5月	R7年5月	前年同月比	今年度累計	前年度累計	対前年増減比・差
新規求職者数	336	321	4.7	921	908	1.4
月間有効求職者数	2,148	1,967	9.2	2,164	1,981	9.2
新規求人数	490	609	▲19.5	1,046	1,255	▲16.7
うちパート	112	168	▲33.3	265	347	▲23.6
パートの割合	22.9%	27.6%	▲4.7P	25.3%	27.6%	▲2.3P
月間有効求人数	1,617	1,757	▲8.0	1,629	1,729	▲5.8
紹介件数	205	207	▲1.0	465	485	▲4.1
就職件数	84	78	7.7	210	195	7.7
月間有効求人倍率	0.75	0.89	▲0.14	0.75	0.87	▲0.12

※新規求職申込件数及び月間有効求職者数は「ハローワーク利用登録者とオンライン登録者」の合計である。  
就職件数は「ハローワーク利用登録者とオンライン登録者の合計(オンラインハローワーク紹介、オンライン自主応募含む)」である。

【新規求職・新規求人、有効求職・有効求人への推移（パート含む常用）】（単位：人、%、倍、ポイント）

項目 年度・月	新規求職者数		新規求人		新規求人倍率		月間有効求職者数		月間有効求人		有効求人倍率	
	原数値	対前年比	原数値	対前年比	原数値	対前年比	原数値	対前年比	原数値	対前年比	原数値	対前年比
平成29年度	5,015	▲10.5	9,538	6.2	1.90	0.30	1,878	▲5.8	2,232	7.3	1.19	0.15
平成30年度	4,841	▲3.5	9,543	0.1	1.97	0.07	1,712	▲8.8	2,247	0.7	1.31	0.12
平成31年度	4,722	▲2.5	8,937	▲6.4	1.89	▲0.08	1,687	▲1.5	2,144	▲4.6	1.27	▲0.04
令和2年度	4,235	▲10.3	7,712	▲13.7	1.82	▲0.07	1,747	3.6	1,794	▲16.3	1.03	▲0.24
令和3年度	4,203	▲0.8	8,239	6.8	1.96	0.14	1,825	4.5	1,936	7.9	1.06	0.03
令和4年度	4,216	0.3	9,445	14.6	2.24	0.28	1,882	3.1	2,229	15.1	1.18	0.12
4月	489	▲14.2	742	13.1	1.52	0.37	1,998	0.3	2,078	4.5	1.04	0.04
5月	351	5.7	709	15.7	2.02	0.17	1,961	3.3	2,086	9.8	1.06	0.06
6月	349	9.7	844	14.4	2.42	0.10	1,942	6.7	2,181	13.5	1.12	0.06
7月	301	▲5.0	790	21.4	2.62	0.57	1,831	7.5	2,229	18.8	1.22	0.12
8月	320	6.0	707	13.8	2.21	0.15	1,836	6.0	2,236	18.6	1.22	0.13
9月	361	5.9	871	19.0	2.41	0.26	1,853	2.7	2,262	18.2	1.22	0.16
10月	353	2.3	812	14.9	2.30	0.25	1,884	3.5	2,224	15.0	1.18	0.12
11月	315	▲0.6	784	24.6	2.49	0.51	1,861	2.3	2,326	21.0	1.25	0.19
12月	269	6.3	876	25.7	3.26	0.51	1,789	2.5	2,396	27.6	1.34	0.26
1月	350	▲1.1	750	11.9	2.14	0.25	1,808	1.5	2,298	21.7	1.27	0.21
2月	376	7.7	707	▲3.8	1.88	▲0.23	1,910	4.1	2,204	8.8	1.15	0.05
3月	382	▲5.7	853	8.0	2.23	0.28	1,916	▲1.3	2,222	5.8	1.16	0.08
令和5年度	4,010	▲4.9	7,486	▲20.7	1.87	▲0.37	1,830	▲2.8	1,811	▲18.7	0.99	▲0.19
4月	532	8.8	643	▲13.3	1.21	▲0.31	1,980	▲0.9	2,009	▲3.3	1.01	▲0.03
5月	338	▲3.7	488	▲31.2	1.44	▲0.58	1,908	▲2.7	1,802	▲13.6	0.94	▲0.12
6月	318	▲8.9	777	▲7.9	2.44	0.02	1,893	▲2.5	1,860	▲14.7	0.98	▲0.14
7月	293	▲2.7	680	▲13.9	2.32	▲0.30	1,792	▲2.1	1,856	▲16.7	1.04	▲0.18
8月	318	▲0.6	494	▲30.1	1.55	▲0.66	1,804	▲1.7	1,867	▲16.5	1.03	▲0.19
9月	309	▲14.4	683	▲21.6	2.21	▲0.20	1,780	▲3.9	1,780	▲21.3	1.00	▲0.22
10月	293	▲17.0	579	▲28.7	1.98	▲0.32	1,787	▲5.1	1,692	▲23.9	0.95	▲0.23
11月	250	▲20.6	555	▲29.2	2.22	▲0.27	1,713	▲8.0	1,703	▲26.8	0.99	▲0.26
12月	259	▲3.7	596	▲32.0	2.30	▲0.96	1,676	▲6.3	1,649	▲31.2	0.98	▲0.36
1月	358	2.3	674	▲10.1	1.88	▲0.26	1,770	▲2.1	1,781	▲22.5	1.01	▲0.26
2月	378	0.5	665	▲5.9	1.76	▲0.12	1,900	▲0.5	1,873	▲15.0	0.99	▲0.16
3月	364	▲4.7	652	▲23.6	1.79	▲0.44	1,954	2.0	1,859	▲16.3	0.95	▲0.21
令和6年度	3,854	▲3.9	6,927	▲7.5	1.80	▲0.07	1,834	0.2	1,665	▲8.1	0.91	▲0.08
4月	573	7.7	637	▲0.9	1.11	▲0.10	2,109	6.5	1,802	▲10.3	0.85	▲0.16
5月	309	▲8.6	595	21.9	1.93	0.48	2,014	5.6	1,746	▲3.1	0.87	▲0.07
6月	272	▲14.5	579	▲25.5	2.13	▲0.31	1,957	3.4	1,713	▲7.9	0.88	▲0.10
7月	308	5.1	583	▲14.3	1.89	▲0.43	1,865	4.1	1,685	▲9.2	0.90	▲0.14
8月	266	▲16.4	521	5.5	1.96	0.41	1,835	1.7	1,633	▲12.5	0.89	▲0.14
9月	271	▲12.3	644	▲5.7	2.38	0.17	1,824	2.5	1,680	▲5.6	0.92	▲0.08
10月	300	2.4	569	▲1.7	1.90	▲0.08	1,811	1.3	1,661	▲1.8	0.92	▲0.03
11月	289	15.6	501	▲9.7	1.73	▲0.49	1,696	▲1.0	1,629	▲4.3	0.96	▲0.03
12月	297	14.7	588	▲1.3	1.98	▲0.32	1,687	0.7	1,576	▲4.4	0.93	▲0.05
1月	318	▲11.2	545	▲19.1	1.71	▲0.17	1,683	▲4.9	1,577	▲11.5	0.94	▲0.07
2月	326	▲13.8	550	▲17.3	1.69	▲0.07	1,751	▲7.8	1,637	▲12.6	0.93	▲0.06
3月	325	▲10.7	615	▲5.7	1.89	0.10	1,772	▲9.3	1,642	▲11.7	0.93	▲0.02
令和7年度	3,977	3.2	7,086	2.3	1.78	▲0.02	1,878	2.4	1,687	1.3	0.90	▲0.01
4月	587	2.4	646	1.4	1.10	▲0.01	1,995	▲5.4	1,700	▲5.7	0.85	0.00
5月	321	3.9	609	2.4	1.90	▲0.03	1,967	▲2.3	1,757	0.6	0.89	0.02
6月	315	15.8	646	11.6	2.05	▲0.08	1,982	1.3	1,798	5.0	0.91	0.03
7月	310	0.6	627	7.5	2.02	0.13	1,864	▲0.1	1,806	7.2	0.97	0.07
8月	283	6.4	497	▲4.6	1.76	▲0.20	1,843	0.4	1,686	3.2	0.91	0.02
9月	254	▲6.3	656	1.9	2.58	0.21	1,801	▲1.3	1,718	2.3	0.95	0.03
10月	329	9.7	595	4.6	1.81	▲0.09	1,837	1.4	1,677	1.0	0.91	▲0.01
11月	258	▲10.7	425	▲15.2	1.65	▲0.09	1,798	6.0	1,613	▲1.0	0.90	▲0.06
12月	257	▲13.5	660	12.2	2.57	0.59	1,791	6.2	1,641	4.1	0.92	▲0.01
1月	340	6.9	520	▲4.6	1.53	▲0.18	1,789	6.3	1,566	▲0.7	0.88	▲0.06
2月	337	3.4	541	▲1.6	1.61	▲0.08	1,877	7.2	1,618	▲1.2	0.86	▲0.07
3月	386	18.8	664	8.0	1.72	▲0.17	1,988	12.2	1,663	1.3	0.84	▲0.09
令和8年度	921	▲76.8	1,046	▲85.2	1.14	▲0.65	2,164	15.2	1,629	▲3.4	0.75	▲0.15
4月	585	▲0.3	556	▲13.9	0.95	▲0.15	2,179	9.2	1,641	▲3.5	0.75	▲0.10
5月	336	4.7	490	▲19.5	1.46	▲0.44	2,148	9.2	1,617	▲8.0	0.75	▲0.14
6月												
7月												
8月												
9月												
10月												
11月												
12月												
1月												
2月												
3月												

※新規求職申込件数及び月間有効求職者数は「ハローワーク利用登録者とオンライン登録者の合計」である。

※月間有効求職者数及び月間有効求人数の累計値は平均値

【月間有効求職者の年齢別状況】

(単位:人)

年齢区分	R8年5月			R7年5月			前年同月差		
	計	男	女	計	男	女	計	男	女
29歳以下	285	128	157	281	127	154	4	1	3
30～44歳	482	190	292	384	150	234	98	40	58
45～54歳	378	174	204	354	147	206	24	27	▲2
55～59歳	273	142	131	239	110	129	34	32	2
60～64歳	270	157	113	271	146	125	▲1	11	▲12
65歳以上	460	293	167	438	251	187	22	42	▲20
合計	2,148	1,084	1,064	1,967	931	1,035	181	153	29
44歳以下	767	318	449	665	277	388	102	41	61
45歳以上	1,381	766	615	1,302	654	647	79	112	▲32
うち55歳以上	1,003	592	411	948	507	441	55	85	▲30

(注) 常用(新規学卒を除き、常用的パートタイムを含む)の数値である。

※平成16年11月から求職申込書における「性別」欄の記載が任意となったことに伴い、男女別の合計は全体の値と必ずしも一致しない。

※月間有効求職者数は「ハローワーク利用登録者とオンライン登録者の合計」である。

【新規求職者の態様別状況】

(単位:人)

区分	R8年5月	R7年5月	前年同月差	今年度累計	前年度累計	前年同期差
新規求職者数	336	321	15	921	908	13
在職者	73	78	▲5	176	168	8
離職者	228	219	9	667	675	▲8
うち事業主都合	48	55	▲7	192	207	▲15
うち自己都合	170	150	20	444	431	13
うち自営、その他	0	0	0	1	1	0
無業者	35	24	11	78	65	13

(注) 常用(新規学卒を除き、常用的パートタイムを含む)の数値である。

※新規求職申込件数は「ハローワーク利用登録者とオンライン登録者の合計」である。

【新規求人数の産業別状況】

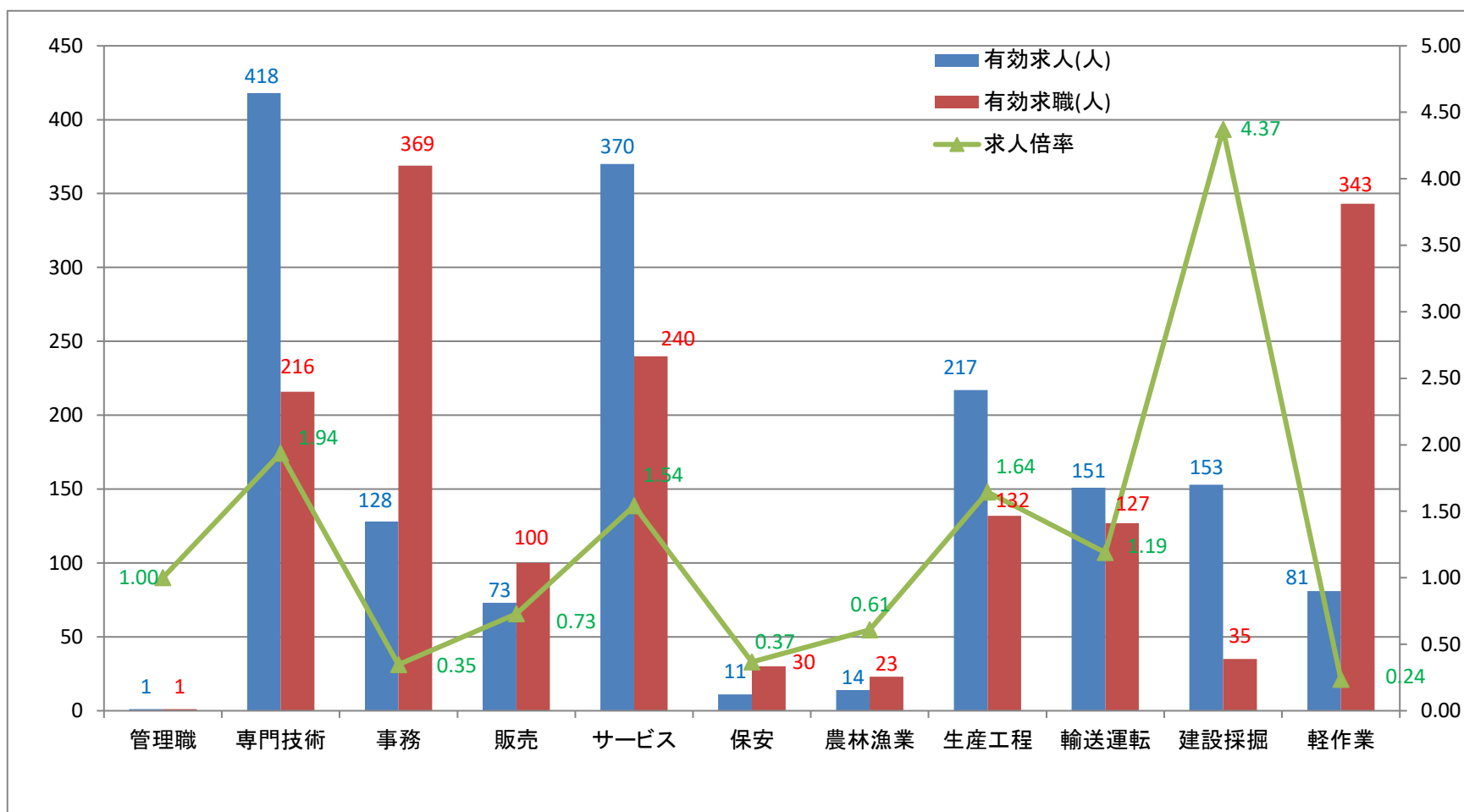
(単位:人)

区分	R8年5月	R7年5月	前年同月差	今年度累計	前年度累計	前年同期差
A～B 農・林・漁業	1	6	▲5	12	30	▲18
C 鉱業,採石業,砂利採取業	0	4	▲4	4	9	▲5
D 建設業	104	125	▲21	199	228	▲29
E 製造業	99	96	3	164	198	▲34
食料品、飲料、飼料	51	59	▲8	69	99	▲30
繊維工業	1	1	0	1	1	0
木材、家具、装備品	0	1	▲1	1	6	▲5
窯業、土石製品	5	9	▲4	10	13	▲3
非鉄金属、金属製品	4	10	▲6	16	30	▲14
はん用機械器具・生産用機械器具	3	1	2	15	14	1
業務用機械器具・電気機械器具	0	6	▲6	2	19	▲17
その他の製造業	35	9	26	50	16	34
G 情報通信業	0	0	0	0	0	0
H 運輸業,郵便業	11	22	(▲11)	55	75	▲20
I 卸売,小売業	19	29	(▲10)	50	70	▲20
J,K 金融業,保険業・不動産,物品賃貸業	1	1	0	6	8	▲2
M 宿泊業,飲食サービス業	6	8	▲2	26	27	▲1
P 医療,福祉	170	231	(▲61)	350	408	▲58
R サービス業	48	44	(4)	94	84	10
その他	31	43	(▲12)	86	118	▲32
合計	490	609	▲119	1,046	1,255	▲209

(注) 1 常用(新規学卒を除き、常用的パートタイムを含む)の数値である。

(注) 2 令和6年4月以降については令和5年7月改定の「日本標準産業分類」に基づく区分、令和6年3月以前については、平成25年10月改定の「日本標準産業分類」に基づく区分により表章したもの。対前年比については、産業分類改定による影響のある産業について( )で示している。

## 【職業別有効求人・求職状況（バランスシート）】



※新規学卒者を除きパートタイムを含む常用雇用状況を表示

※職業分類は、平成21年12月改定の「日本標準職業分類」に基づく区分

※分母である有効求職者数が0の場合は、求人倍率が計算できないため、求人数÷1として表示

※ハローワークインターネットサービスの機能拡充に伴い、令和3年9月以降の数値には、ハローワークに来所せず、オンライン上で求職登録した求職者数が含まれている。

※有効求職者数については、分類不能等のものが存在するため、必ずしも月間有効求職者数と一致しない。

## 【雇用保険関係取扱状況】

	令和8年5月	令和8年4月	令和7年5月	対前年増減比	今年度累計	前年度累計	対前年増減比
適用事業所数(所)	2,196	2,191	2,239	▲1.9	****	****	****
被保険者数(人)	27,284	26,994	27,707	▲1.5	****	****	****
一般被保険者	22,849	22,832	23,413	▲2.4	****	****	****
高年齢被保険者	3,855	3,813	3,721	3.6	****	****	****
短期特例被保険者	580	349	573	1.2	****	****	****
資格喪失者数(人)	300	861	294	2.0	1,161	1,236	▲6.1
一般被保険者	228	620	233	▲2.1	848	875	▲3.1
うち事業主都合	9	76	6	50.0	85	61	39.3
高年齢被保険者	63	195	54	16.7	258	289	▲10.7
短期特例被保険者	9	46	7	28.6	55	72	▲23.6
一般							
資格決定件数(件)	115	186	119	▲3.4	301	338	▲10.9
初回受給者数(人)	147	115	123	19.5	262	250	4.8
受給者実人員(人)	444	401	405	9.6	845	771	9.6
支給金額(基本手当基本分)(千円)	50,699	49,687	48,882	3.7	100,386	92,699	8.3
高年齢							
資格決定件数(件)	66	127	66	0.0	193	207	▲6.8
受給者数(人)	92	85	84	9.5	177	202	▲12.4
支給金額(千円)	21,391	20,630	20,543	4.1	42,021	48,867	▲14.0
短期特例							
資格決定件数(件)	5	35	6	▲16.7	40	66	▲39.4
受給者数(人)	10	154	16	▲37.5	164	197	▲16.8
支給金額(千円)	2,655	35,410	3,993	▲33.5	38,065	45,271	▲15.9