



雇用ニュース



はこだて

令和8年5月内容

(令和8年6月30日発行)



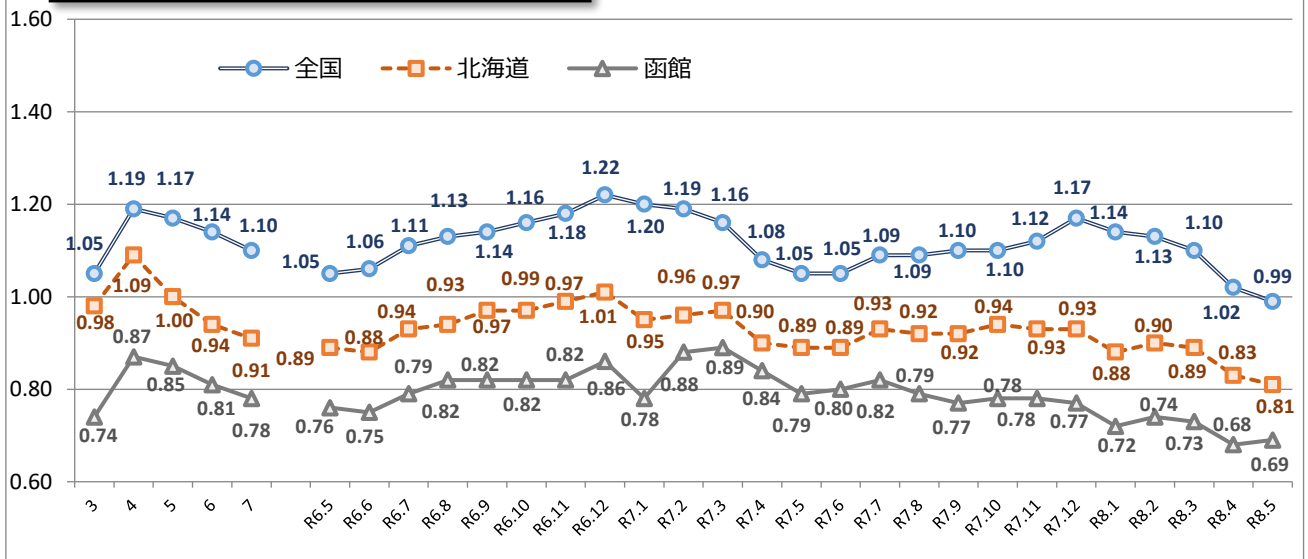
函館公共職業安定所

〒040-8609 函館市新川町26番 6号

TEL (0138) 26-0735 FAX (0138) 26-3162

http://hokkaido-hellowork.jsite.mhlw.go.jp/list/_119652.html

有効求人倍率の推移 (常用原数値)



= INDEX =

- 1. 雇用失業情勢・・・・・・・・・・・・・・・・・・ 1頁
- 2. 職業紹介関係主要指標・・・・・・・・・・・・ 2頁
- 3. 求人の動向・・・・・・・・・・・・・・・・・・・・ 3頁
- 4. 正社員求人の動向・・・・・・・・・・・・・・ 4頁
- 5. 求職者の動向・・・・・・・・・・・・・・・・・・・・ 5頁
- 6. 施設別職業紹介状況・・・・・・・・・・・・・・ 6頁
- 7. 職業別求人・求職バランスシート・・・・・・ 7頁
- 8. 職業別求人・求職・賃金状況・・・・・・・・・・ 8頁
- 9. 雇用保険関係主要指標・・・・・・・・・・・・・・ 9頁

(注)ハローワークインターネットサービスの機能拡充に伴い、令和3年9月以降の数値には、ハローワークに来所せず、オンライン上で求職登録した求職者数や、求職者がハローワークインターネットサービスの求人に直接応募した就職件数等が含まれている。

本資料は、下記函館公共職業安定所の管轄する区域で取り扱った数値を取りまとめたものです。

ハローワークはこだて (函館公共職業安定所)

〒040-8609 函館市新川町26番6号

電話(0138)26-0735

管轄区域：函館市、北斗市、松前町、福島町、木古内町、知内町、七飯町、鹿部町、森町

ハローワークえさし (函館公共職業安定所江差出張所)

〒043-8609 檜山郡江差町姥神町167 江差地方合同庁舎1F

電話(0139)52-0178

管轄区域：江差町、上ノ国町、厚沢部町、乙部町、奥尻町、せたな町大成区、八雲町熊石

ハローワークやくも (函館公共職業安定所八雲出張所)

〒049-3113 二世郡八雲町相生町108-8 八雲地方合同庁舎1F

電話(0137)62-2509

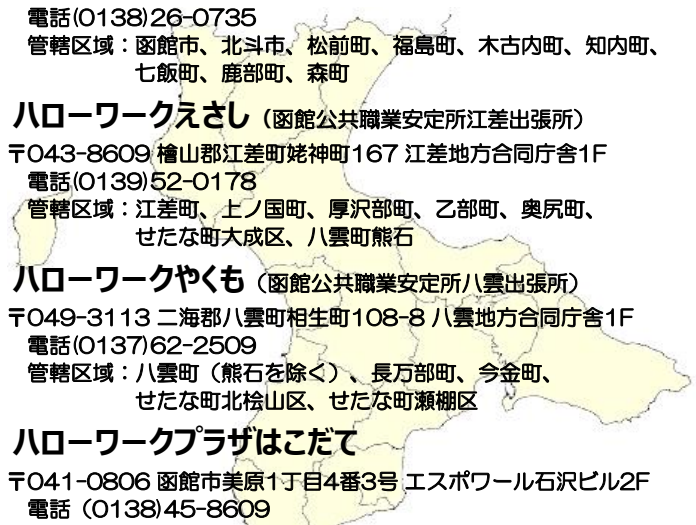
管轄区域：八雲町(熊石を除く)、長万部町、今金町、せたな町北檜山区、せたな町瀬棚区

ハローワークプラザはこだて

〒041-0806 函館市美原1丁目4番3号 エスポワール石沢ビル2F

電話(0138)45-8609

※雇用保険の各種手続きや従業員の求人募集、障がい者の職業相談、教育訓練給付は取り扱っておりません



1. 5月の雇用失業情勢

新規求人数は1,792人と対前年同月増減率▲5.6%（▲106人）減少し、8か月連続で前年同月を下回った。
 月間有効求人数は4,989人と同▲12.1%（▲687人）減少し、37か月連続で前年同月を下回った。
 新規求職申込件数は1,240人と同▲10.1%（▲140人）減少し、2か月連続で前年同月を下回った。
 月間有効求職者数は7,254人と同+1.4%（+98人）増加し、6か月連続で前年同月を上回った。
 この結果、令和8年5月の有効求人倍率は0.69倍（前年同月0.79倍）となり、前年同月を0.10ポイント下回った（10か月連続）。
 先行指標とされる新規求人倍率は、1.45倍（前年同月1.38倍）と、前年同月を0.07ポイント上回った（7か月ぶり）。

		令和8年5月	令和7年5月	対前年増減差	対前年増減率	今年度累計	前年度累計	対前年増減率・差
常 用 計	1.新規求人数 (人)	1,792	1,898	▲106	▲5.6%	3,638	4,067	▲10.5%
	2.月間有効求人数 (人)	4,989	5,676	▲687	▲12.1%	*5,005	*5,795	▲13.6%
	3.充足数 (件)	261	303	▲42	▲13.9%	585	658	▲11.1%
	4.新規求職申込件数 (件)	1,240	1,380	▲140	▲10.1%	3,011	3,246	▲7.2%
	5.月間有効求職者数 (人)	7,254	7,156	+98	1.4%	*7,334	*7,111	3.1%
	6.紹介件数 (件)	715	882	▲167	▲18.9%	1,579	1,845	▲14.4%
	7.就職件数 (件)	283	341	▲58	▲17.0%	633	729	▲13.2%
	8.有効求人倍率 (2/5)	0.69 倍	0.79 倍	▲0.10 P		0.68 倍	0.81 倍	▲0.13 P
	9.新規求人倍率 (1/4)	1.45 倍	1.38 倍	+0.07 P		1.21 倍	1.25 倍	▲0.04 P
	10.就職率 (7/4×100)	22.8%	24.7%	▲1.9 P		21.0%	22.5%	▲1.5 P
	11.充足率 (3/1×100)	14.6%	16.0%	▲1.4 P		16.1%	16.2%	▲0.1 P
う ち フ ル タ イ ム	12.新規求人数 (人)	1,152	1,345	▲193	▲14.3%	2,456	2,821	▲12.9%
	13.月間有効求人数 (人)	3,484	3,879	▲395	▲10.2%	*3,545	*3,957	▲10.4%
	14.充足数 (件)	175	188	▲13	▲6.9%	375	389	▲3.6%
	15.新規求職申込件数 (件)	752	871	▲119	▲13.7%	1,849	1,998	▲7.5%
	16.月間有効求職者数 (人)	4,395	4,331	+64	1.5%	*4,478	*4,315	3.8%
	17.紹介件数 (件)	432	580	▲148	▲25.5%	995	1,177	▲15.5%
	18.就職件数 (件)	182	220	▲38	▲17.3%	396	444	▲10.8%
	19.有効求人倍率 (13/16)	0.79 倍	0.90 倍	▲0.11 P		0.79 倍	0.92 倍	▲0.13 P
	20.新規求人倍率 (12/15)	1.53 倍	1.54 倍	▲0.01 P		1.33 倍	1.41 倍	▲0.08 P
	21.就職率 (18/15×100)	24.2%	25.3%	▲1.1 P		21.4%	22.2%	▲0.8 P
22.充足率 (14/12×100)	15.2%	14.0%	+1.2 P		15.3%	13.8%	+1.5 P	
う ち パ ー ト タ イ ム	23.新規求人数 (人)	640	553	+87	15.7%	1,182	1,246	▲5.1%
	24.月間有効求人数 (人)	1,505	1,797	▲292	▲16.2%	*1,460	*1,838	▲20.6%
	25.充足数 (件)	86	115	▲29	▲25.2%	210	269	▲21.9%
	26.新規求職申込件数 (件)	488	509	▲21	▲4.1%	1,162	1,248	▲6.9%
	27.月間有効求職者数 (人)	2,859	2,825	+34	1.2%	*2,856	*2,796	2.2%
	28.紹介件数 (件)	283	302	▲19	▲6.3%	584	668	▲12.6%
	29.就職件数 (件)	101	121	▲20	▲16.5%	237	285	▲16.8%
	30.有効求人倍率 (24/27)	0.53 倍	0.64 倍	▲0.11 P		0.51 倍	0.66 倍	▲0.15 P
	31.新規求人倍率 (23/26)	1.31 倍	1.09 倍	+0.22 P		1.02 倍	1.00 倍	+0.02 P
	32.就職率 (29/26×100)	20.7%	23.8%	▲3.1 P		20.4%	22.8%	▲2.4 P
	33.充足率 (25/23×100)	13.4%	20.8%	▲7.4 P		17.8%	21.6%	▲3.8 P

※月間有効求人数及び月間有効求職者数の年度は月間平均値。有効求人倍率は原数値。
 ※ハローワークインターネットサービスの機能拡充に伴う令和3年9月以降の数値の取扱いについては、表紙の(注)を参照。

2. 職業紹介関係主要指標 (新規学卒者を除きパートタイムを含む常用)

	新規求人数		新規求職申込件数		新規求人倍率		月間有効求人数		月間有効求職者数		有効求人倍率					
	(人)	増減率	(件)	増減率	(倍)	増減差P	(人)	増減率	(人)	増減率	函館		北海道		全国	
											(倍)	増減差P	(倍)	増減差P	(倍)	増減差P
平成27年度	32,278	3.7%	22,093	▲6.7%	1.46	+0.15	*7,188	4.5%	*7,911	▲5.0%	0.91	+0.08	0.96	+0.08	1.11	+0.68
平成28年度	32,643	1.1%	20,801	▲5.8%	1.57	+0.11	*7,414	3.1%	*7,304	▲7.7%	1.02	+0.11	1.04	+0.08	1.25	+0.14
平成29年度	32,516	▲0.4%	19,426	▲6.6%	1.67	+0.10	*7,485	1.0%	*7,088	▲3.0%	1.06	+0.04	1.11	+0.07	1.38	+0.13
平成30年度	32,452	▲0.2%	19,242	▲0.9%	1.69	+0.02	*7,378	▲1.4%	*7,134	0.7%	1.03	▲0.03	1.17	+0.06	1.46	+0.08
令和1年度	28,707	▲11.5%	18,733	▲2.6%	1.53	▲0.16	*6,722	▲8.9%	*7,175	0.6%	0.94	▲0.09	1.19	+0.02	1.41	▲0.05
令和2年度	23,448	▲18.3%	18,430	▲1.6%	1.27	▲0.26	*5,330	▲20.7%	*7,465	4.0%	0.71	▲0.23	0.96	▲0.23	1.01	▲0.40
令和3年度	24,179	3.1%	18,017	▲2.2%	1.34	+0.07	*5,578	4.7%	*7,489	0.3%	0.74	+0.03	0.98	+0.02	1.05	+0.04
令和4年度	26,972	11.6%	17,380	▲3.5%	1.55	+0.21	*6,346	13.8%	*7,324	▲2.2%	0.87	+0.13	1.09	+0.11	1.19	+0.14
令和5年度	25,880	▲4.0%	16,794	▲3.4%	1.54	▲0.01	*6,067	▲4.4%	*7,155	▲2.3%	0.85	▲0.02	1.00	▲0.09	1.17	▲0.02
令和6年度	24,297	▲6.1%	16,104	▲4.1%	1.51	▲0.03	*5,708	▲5.9%	*7,039	▲1.6%	0.81	▲0.04	0.94	▲0.06	1.14	▲0.03
4月	2,374	▲9.5%	1,877	6.6%	1.26	▲0.23	5,939	▲4.1%	7,673	1.9%	0.77	▲0.05	0.91	▲0.06	1.08	▲0.05
5月	1,834	▲7.3%	1,492	2.1%	1.23	▲0.12	5,832	▲5.1%	7,718	3.9%	0.76	▲0.07	0.89	▲0.06	1.05	▲0.05
6月	1,843	▲8.4%	1,220	▲6.4%	1.51	▲0.03	5,650	▲7.9%	7,499	3.2%	0.75	▲0.09	0.88	▲0.09	1.06	▲0.06
7月	2,261	▲14.9%	1,215	4.3%	1.86	▲0.42	5,647	▲10.2%	7,175	3.7%	0.79	▲0.12	0.93	▲0.07	1.11	▲0.04
8月	1,899	5.3%	1,120	▲17.1%	1.70	+0.36	5,716	▲6.0%	6,984	0.5%	0.82	▲0.05	0.94	▲0.07	1.13	▲0.04
9月	1,697	▲11.6%	1,151	▲14.4%	1.47	+0.04	5,579	▲7.1%	6,814	▲2.6%	0.82	▲0.04	0.97	▲0.04	1.14	▲0.04
10月	2,332	▲14.6%	1,374	4.6%	1.70	▲0.38	5,706	▲6.9%	6,964	▲1.1%	0.82	▲0.05	0.97	▲0.05	1.16	▲0.03
11月	1,939	0.3%	1,193	▲2.1%	1.63	+0.04	5,645	▲8.6%	6,874	▲0.2%	0.82	▲0.08	0.99	▲0.05	1.18	▲0.02
12月	1,639	15.8%	1,167	0.6%	1.40	+0.18	5,570	▲2.5%	6,495	▲3.7%	0.86	+0.01	1.01	▲0.03	1.22	▲0.01
1月	2,115	▲19.7%	1,522	▲2.6%	1.39	▲0.30	5,257	▲6.3%	6,769	▲4.1%	0.78	▲0.02	0.95	▲0.05	1.20	▲0.01
2月	2,356	10.3%	1,256	▲17.1%	1.88	+0.47	5,850	▲2.5%	6,667	▲9.3%	0.88	+0.06	0.96	▲0.04	1.19	▲0.01
3月	2,008	▲1.4%	1,517	▲7.3%	1.32	+0.08	6,108	▲3.3%	6,838	▲11.0%	0.89	+0.07	0.97	▲0.02	1.16	▲0.01
令和7年度	22,312	▲8.2%	15,911	▲1.2%	1.40	▲0.11	*5,325	▲6.7%	*6,842	▲2.8%	0.78	▲0.03	0.91	▲0.03	1.10	▲0.04
4月	2,169	▲8.6%	1,866	▲0.6%	1.16	▲0.10	5,913	▲0.4%	7,065	▲7.9%	0.84	+0.07	0.90	▲0.01	1.08	±0.00
5月	1,898	3.5%	1,380	▲7.5%	1.38	+0.15	5,676	▲2.7%	7,156	▲7.3%	0.79	+0.03	0.89	±0.00	1.05	±0.00
6月	1,866	1.2%	1,225	0.4%	1.52	+0.01	5,603	▲0.8%	6,976	▲7.0%	0.80	+0.05	0.89	+0.01	1.05	▲0.01
7月	1,982	▲12.3%	1,199	▲1.3%	1.65	▲0.21	5,472	▲3.1%	6,682	▲6.9%	0.82	+0.03	0.93	±0.00	1.09	▲0.02
8月	1,706	▲10.2%	1,148	2.5%	1.49	▲0.21	5,244	▲8.3%	6,644	▲4.9%	0.79	▲0.03	0.92	▲0.02	1.09	▲0.04
9月	1,730	1.9%	1,205	4.7%	1.44	▲0.03	5,158	▲7.5%	6,686	▲1.9%	0.77	▲0.05	0.92	▲0.05	1.10	▲0.04
10月	2,102	▲9.9%	1,239	▲9.8%	1.70	±0.00	5,289	▲7.3%	6,750	▲3.1%	0.78	▲0.04	0.94	▲0.03	1.10	▲0.06
11月	1,705	▲12.1%	1,150	▲3.6%	1.48	▲0.15	5,205	▲7.8%	6,661	▲3.1%	0.78	▲0.04	0.93	▲0.06	1.12	▲0.06
12月	1,499	▲8.5%	1,154	▲1.1%	1.30	▲0.10	4,997	▲10.3%	6,508	0.2%	0.77	▲0.09	0.93	▲0.08	1.17	▲0.05
1月	2,070	▲2.1%	1,507	▲1.0%	1.37	▲0.02	4,886	▲7.1%	6,802	0.5%	0.72	▲0.06	0.88	▲0.07	1.14	▲0.06
2月	1,890	▲19.8%	1,313	4.5%	1.44	▲0.44	5,145	▲12.1%	6,949	4.2%	0.74	▲0.14	0.90	▲0.06	1.13	▲0.06
3月	1,695	▲15.6%	1,525	0.5%	1.11	▲0.21	5,307	▲13.1%	7,226	5.7%	0.73	▲0.16	0.89	▲0.08	1.10	▲0.06
令和8年度																
4月	1,846	▲14.9%	1,771	▲5.1%	1.04	▲0.12	5,020	▲15.1%	7,413	4.9%	0.68	▲0.16	0.83	▲0.07	1.02	▲0.06
5月	1,792	▲5.6%	1,240	▲10.1%	1.45	+0.07	4,989	▲12.1%	7,254	1.4%	0.69	▲0.10	0.81	▲0.08	0.99	▲0.06
6月																
7月																
8月																
9月																
10月																
11月																
12月																
1月																
2月																
3月																
今年度累計	3,638	▲10.5%	3,011	▲7.2%	1.21	▲0.04	5,005	▲13.6%	7,334	3.1%	0.68	▲0.13	0.82	▲0.08	1.01	▲0.05
前年度累計	4,067	▲3.4%	3,246	▲3.7%	1.25	±0.00	5,795	▲1.5%	7,111	▲7.6%	0.81	+0.05	0.90	±0.00	1.06	±0.00

※月間有効求人数及び月間有効求職者数の年度は月間平均値。有効求人倍率は原数値。

※ハローワークインターネットサービスの機能拡充に伴う令和3年9月以降の数値の取扱いについては、表紙の(注)を参照。

3. 求人の動向 (新規学卒者を除きパートタイムを含む常用)

新規求人数は1,792人(対前年同月増減率▲5.6%、▲106人)と減少し、8か月連続で前年同月を下回った。

求人数減少の主な産業は、「医療、福祉」458人(対前年同月▲16.9%、▲93人、12ヶ月連続)、「サービス業(他に分類されないもの)」136人(同▲37.3%、▲81人、4か月連続)、「製造業」80人(同▲39.4%、▲52人、2か月ぶり)などで減少となった。

一方、求人数増加の主な産業は、「卸売業、小売業」258人(前年同月+66.5%、+103人、2か月ぶり)、「宿泊業、飲食サービス業」295人(同+21.4%、+52人、2か月連続)、「建設業」293人(同+11.0%、+29人、4か月連続)などで増加となった。

雇用形態別でみると、フルタイム求人が1,152人、正社員求人が993人、パート求人は640人となった。新規求人数全体に対するパート求人数の割合は35.7%となった。

(単位：人)

	令和8年5月	令和7年5月	対前年増減率	対前年増減差	今年度累計	前年度累計	対前年増減率
合計	1,792	1,898	▲5.6%	▲106	3,638	4,067	▲10.5%
産業別							
A,B 農、林、漁業	4	13	▲69.2%	▲9	26	22	18.2%
C 鉱業、採石業、砂利採取業	1	1	0.0%	±0	4	3	33.3%
D 建設業	293	264	11.0%	+29	559	488	14.5%
E 製造業	80	132	▲39.4%	▲52	224	257	▲12.8%
F 電気・ガス・熱供給・水道業	0	1	-	▲1	1	2	▲50.0%
G 情報通信業	28	29	▲3.4%	▲1	77	74	4.1%
H 運輸業、郵便業	138	133	3.8%	+5	244	231	5.6%
I 卸売業、小売業	258	155	66.5%	+103	436	644	▲32.3%
J 金融業、保険業	9	18	▲50.0%	▲9	12	40	▲70.0%
K 不動産業、物品賃貸業	9	18	▲50.0%	▲9	28	44	▲36.4%
L 学術研究、専門・技術サービス業	15	19	▲21.1%	▲4	41	38	7.9%
M 宿泊業、飲食サービス業	295	243	21.4%	+52	534	388	37.6%
N 生活関連サービス業、娯楽業	33	35	▲5.7%	▲2	157	98	60.2%
O 教育、学習支援業	13	15	▲13.3%	▲2	28	35	▲20.0%
P 医療、福祉	458	551	▲16.9%	▲93	905	1,169	▲22.6%
Q 複合サービス事業	1	15	▲93.3%	▲14	10	23	▲56.5%
R サービス業(他に分類されないもの)	136	217	▲37.3%	▲81	305	418	▲27.0%
S,T 公務(他に分類されるものを除く)・分類不能	21	39	▲46.2%	▲18	47	93	▲49.5%
職業別							
A 管理的職業	4	5	▲20.0%	▲1	8	11	▲27.3%
B 専門的・技術的職業	340	397	▲14.4%	▲57	719	808	▲11.0%
C 事務的職業	148	164	▲9.8%	▲16	315	360	▲12.5%
D 販売の職業	347	103	236.9%	+244	468	514	▲8.9%
E サービスの職業	357	535	▲33.3%	▲178	823	1,076	▲23.5%
F 保安の職業	44	68	▲35.3%	▲24	103	111	▲7.2%
G 農林漁業の職業	11	20	▲45.0%	▲9	26	35	▲25.7%
H 生産工程の職業	98	152	▲35.5%	▲54	266	300	▲11.3%
I 輸送・機械運転の職業	148	153	▲3.3%	▲5	259	261	▲0.8%
J 建設・採掘の職業	155	143	8.4%	+12	330	297	11.1%
K 運搬・清掃・包装等の職業	140	158	▲11.4%	▲18	321	294	9.2%

※令和5年7月改定の「日本標準産業分類」に基づく区分

※職業別は、平成21年12月改定の「日本標準職業分類」に基づく区分

(単位：人)

	新規求人数		うちフルタイム求人数		うちパートタイム求人数		パートタイム求人数の占める割合	うち正社員求人数		正社員求人数の占める割合
	前年比		前年比		前年比			前年比		
令和3年度	24,179	3.1%	15,540	4.3%	8,639	1.1%	35.7%	11,540	5.5%	47.7%
令和4年度	26,972	11.6%	16,381	5.4%	10,591	22.6%	39.3%	12,369	7.2%	45.9%
令和5年度	25,880	▲4.0%	16,692	1.9%	9,188	▲13.2%	35.5%	13,033	5.4%	50.4%
令和6年度	24,297	▲6.1%	16,359	▲2.0%	7,938	▲13.6%	32.7%	12,893	▲1.1%	53.1%
令和7年度	22,312	▲8.2%	15,268	▲6.7%	7,044	▲11.3%	31.6%	12,159	▲5.7%	54.5%
令和7年5月	1,898	3.5%	1,345	5.5%	553	▲1.1%	29.1%	1,092	6.8%	57.5%
令和7年6月	1,866	1.2%	1,164	▲1.4%	702	6.0%	37.6%	911	▲3.3%	48.8%
令和7年7月	1,982	▲12.3%	1,406	▲10.1%	576	▲17.4%	29.1%	1,090	▲12.9%	55.0%
令和7年8月	1,706	▲10.2%	1,223	▲8.8%	483	▲13.4%	28.3%	1,013	▲8.1%	59.4%
令和7年9月	1,730	1.9%	1,115	5.2%	615	▲3.5%	35.5%	912	14.6%	52.7%
令和7年10月	2,102	▲9.9%	1,426	▲11.5%	676	▲6.2%	32.2%	1,094	▲10.9%	52.0%
令和7年11月	1,705	▲12.1%	1,139	▲11.5%	566	▲13.2%	33.2%	916	▲12.1%	53.7%
令和7年12月	1,499	▲8.5%	1,095	▲2.8%	404	▲21.1%	27.0%	831	▲2.9%	55.4%
令和8年1月	2,070	▲2.1%	1,424	▲4.6%	646	3.7%	31.2%	1,128	▲5.4%	54.5%
令和8年2月	1,890	▲19.8%	1,254	▲18.6%	636	▲22.1%	33.7%	1,071	▲13.9%	56.7%
令和8年3月	1,695	▲15.6%	1,201	▲5.1%	494	▲33.4%	29.1%	951	▲0.1%	56.1%
令和8年4月	1,846	▲14.9%	1,304	▲11.7%	542	▲21.8%	29.4%	1,013	▲11.9%	54.9%
令和8年5月	1,792	▲5.6%	1,152	▲14.3%	640	15.7%	35.7%	993	▲9.1%	55.4%

[雇用ニュースはこさて]

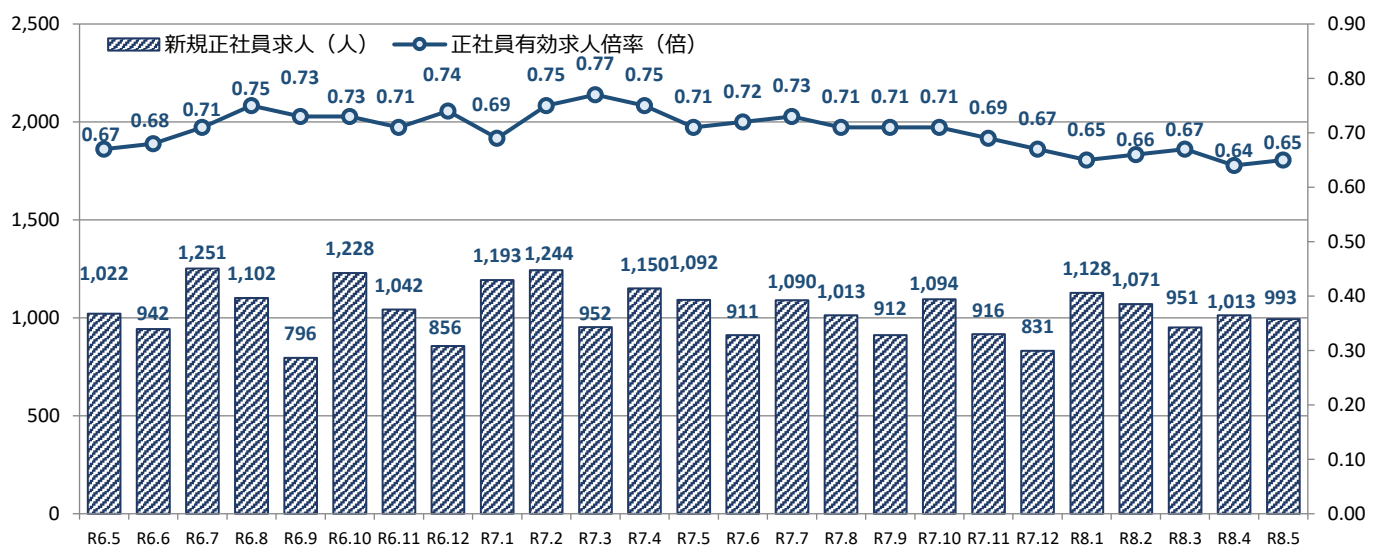
4. 正社員求人の動向

■産業別正社員の新規求人数・割合

(単位：人)

	産業別正社員の新規求人数				産業別新規求人数に占める正社員求人の割合		
	令和8年5月	令和7年5月	対前年増減率	対前年増減差	令和8年5月	令和7年5月	対前年増減差
合計	993	1,092	▲9.1%	▲99	55.4%	57.5%	▲2.1 P
A,B 農、林、漁業	2	8	▲75.0%	▲6	50.0%	61.5%	▲11.5 P
C 鉱業、採石業、砂利採取業	0	0	-	±0	-	-	-
D 建設業	268	243	10.3%	+25	91.5%	92.0%	▲0.5 P
E 製造業	43	87	▲50.6%	▲44	53.8%	65.9%	▲12.1 P
F 電気・ガス・熱供給・水道業	0	0	-	±0	-	-	-
G 情報通信業	24	21	14.3%	+3	85.7%	72.4%	+13.3 P
H 運輸業、郵便業	104	105	▲1.0%	▲1	75.4%	78.9%	▲3.5 P
I 卸売業、小売業	117	86	36.0%	+31	45.3%	55.5%	▲10.2 P
J 金融業、保険業	8	18	▲55.6%	▲10	88.9%	100.0%	▲11.1 P
K 不動産業、物品賃貸業	6	11	▲45.5%	▲5	66.7%	61.1%	+5.6 P
L 学術研究、専門・技術サービス業	9	11	▲18.2%	▲2	60.0%	57.9%	+2.1 P
M 宿泊業、飲食サービス業	65	96	▲32.3%	▲31	22.0%	39.5%	▲17.5 P
N 生活関連サービス業、娯楽業	20	24	▲16.7%	▲4	60.6%	68.6%	▲8.0 P
O 教育、学習支援業	3	1	200.0%	+2	23.1%	6.7%	+16.4 P
P 医療、福祉	250	303	▲17.5%	▲53	54.6%	55.0%	▲0.4 P
Q 複合サービス事業	1	2	▲50.0%	▲1	100.0%	13.3%	+86.7 P
R サービス業（他に分類されないもの）	69	70	▲1.4%	▲1	50.7%	32.3%	+18.4 P
S,T 公務（他に分類されるものを除く）・分類不能	4	6	▲33.3%	▲2	19.0%	15.4%	+3.6 P

■正社員の有効求人倍率の推移



※新規正社員求人は雇用形態が正社員となっている求人から算出したものである。

※正社員の有効求人倍率は正社員の月間有効求人数をパートタイムを除く常用の月間有効求職者数で除して算出しているが、パートタイムを除く常用の月間有効求職者数には派遣労働者や契約社員を希望する者も含まれるため、厳密な意味での正社員有効求人倍率より低い値となる。

※令和5年7月改定の「日本標準産業分類」に基づく区分

5. 求職者の動向（新規学卒者を除きパートタイムを含む常用）

新規求職申込件数は1,240人（対前年同月増減率▲10.1%、▲140人）と減少し、2か月連続で前年同月を下回った。
 希望雇用形態でみると、フルタイム752人（対前年同月▲13.7%、▲119人）と前年同月を下回り、パートタイム488人（同▲4.1%、▲21人）も前年同月を下回った。
 男女別でみると、男性533人（同▲15.7%、▲99人）、女性705人（同▲5.6%、▲42人）となった。
 求職申込時の態様でみると、在職者は287人（対前年同月▲1.0%、▲3人）で前年同月を下回った。離職者838人（同▲11.9%、▲113人）で前年同月を下回った。離職者のうち事業主都合離職者218人（同▲9.2%、▲22人）で前年同月を下回り、自己都合離職者570人（同▲13.9%、▲92人）で前年同月を下回った。無業者は115人（同▲17.3%、▲24人）で前年同月を下回った。

（単位：人）

	令和8年5月			令和7年5月			対前年同月増減率・差			
	計（構成比）	男	女	計（構成比）	男	女	計（構成比）	男	女	
全数	計	1,240	533	705	1,380	632	747	▲10.1%	▲15.7%	▲5.6%
	24歳以下	92 (7.4%)	41	51	81 (5.9%)	32	49	13.6% (+1.5P)	28.1%	4.1%
	25～29歳	83 (6.7%)	35	47	117 (8.5%)	47	70	▲29.1% (▲1.8P)	▲25.5%	▲32.9%
	30～34歳	88 (7.1%)	33	55	102 (7.4%)	38	64	▲13.7% (▲0.3P)	▲13.2%	▲14.1%
	35～39歳	111 (9.0%)	34	77	93 (6.7%)	35	58	19.4% (+2.2P)	▲2.9%	32.8%
	40～44歳	75 (6.0%)	31	43	113 (8.2%)	46	67	▲33.6% (▲2.1P)	▲32.6%	▲35.8%
	45～49歳	118 (9.5%)	40	78	145 (10.5%)	52	93	▲18.6% (▲1.0P)	▲23.1%	▲16.1%
	50～54歳	133 (10.7%)	50	83	170 (12.3%)	74	95	▲21.8% (▲1.6P)	▲32.4%	▲12.6%
	55～59歳	131 (10.6%)	50	81	137 (9.9%)	68	69	▲4.4% (+0.6P)	▲26.5%	17.4%
	60～64歳	150 (12.1%)	67	83	183 (13.3%)	94	89	▲18.0% (▲1.2P)	▲28.7%	▲6.7%
65歳以上	259 (20.9%)	152	107	239 (17.3%)	146	93	8.4% (+3.6P)	4.1%	15.1%	
フルタイム	計	752	409	342	871	490	380	▲13.7%	▲16.5%	▲10.0%
	24歳以下	82 (10.9%)	40	42	64 (7.3%)	26	38	28.1% (+3.6P)	53.8%	10.5%
	25～29歳	67 (8.9%)	33	34	89 (10.2%)	45	44	▲24.7% (▲1.3P)	▲26.7%	▲22.7%
	30～34歳	66 (8.8%)	33	33	73 (8.4%)	36	37	▲9.6% (+0.4P)	▲8.3%	▲10.8%
	35～39歳	68 (9.0%)	32	36	62 (7.1%)	33	29	9.7% (+1.9P)	▲3.0%	24.1%
	40～44歳	49 (6.5%)	29	19	84 (9.6%)	44	40	▲41.7% (▲3.1P)	▲34.1%	▲52.5%
	45～49歳	84 (11.2%)	36	48	108 (12.4%)	51	57	▲22.2% (▲1.2P)	▲29.4%	▲15.8%
	50～54歳	94 (12.5%)	46	48	127 (14.6%)	68	58	▲26.0% (▲2.1P)	▲32.4%	▲17.2%
	55～59歳	93 (12.4%)	47	46	95 (10.9%)	61	34	▲2.1% (+1.5P)	▲23.0%	35.3%
	60～64歳	80 (10.6%)	54	26	106 (12.2%)	72	34	▲24.5% (▲1.5P)	▲25.0%	▲23.5%
65歳以上	69 (9.2%)	59	10	63 (7.2%)	54	9	9.5% (+1.9P)	9.3%	11.1%	
パートタイム	計	488	124	363	509	142	367	▲4.1%	▲12.7%	▲1.1%
	24歳以下	10 (2.0%)	1	9	17 (3.3%)	6	11	▲41.2% (▲1.3P)	▲83.3%	▲18.2%
	25～29歳	16 (3.3%)	2	13	28 (5.5%)	2	26	▲42.9% (▲2.2P)	0.0%	▲50.0%
	30～34歳	22 (4.5%)	0	22	29 (5.7%)	2	27	▲24.1% (▲1.2P)	-	▲18.5%
	35～39歳	43 (8.8%)	2	41	31 (6.1%)	2	29	38.7% (+2.7P)	0.0%	41.4%
	40～44歳	26 (5.3%)	2	24	29 (5.7%)	2	27	▲10.3% (▲0.4P)	0.0%	▲11.1%
	45～49歳	34 (7.0%)	4	30	37 (7.3%)	1	36	▲8.1% (▲0.3P)	300.0%	▲16.7%
	50～54歳	39 (8.0%)	4	35	43 (8.4%)	6	37	▲9.3% (▲0.5P)	▲33.3%	▲5.4%
	55～59歳	38 (7.8%)	3	35	42 (8.3%)	7	35	▲9.5% (▲0.5P)	▲57.1%	0.0%
	60～64歳	70 (14.3%)	13	57	77 (15.1%)	22	55	▲9.1% (▲0.8P)	▲40.9%	3.6%
65歳以上	190 (38.9%)	93	97	176 (34.6%)	92	84	8.0% (+4.4P)	1.1%	15.5%	

	新規求職 申込件数		在職者		離職者		事業主都合離職		自己都合離職		無業者	
	増減率		増減率		増減率		増減率		増減率		増減率	
令和3年度	▲2.2%	18,017	▲4.7%	4,265	▲2.2%	12,131	▲5.6%	3,570	▲0.4%	7,980	4.5%	1,621
令和4年度	▲3.5%	17,380	0.6%	4,291	▲4.9%	11,535	▲10.4%	3,200	▲2.1%	7,815	▲4.1%	1,554
令和5年度	▲3.4%	16,794	▲1.8%	4,212	▲4.2%	11,055	▲7.6%	2,958	▲3.2%	7,562	▲1.7%	1,527
令和6年度	▲4.1%	16,104	0.2%	4,219	▲6.1%	10,378	▲5.7%	2,789	▲5.9%	7,115	▲1.3%	1,507
令和7年度	▲1.2%	15,911	▲10.0%	3,799	2.5%	10,634	1.5%	2,831	3.4%	7,357	▲1.9%	1,478
令和7年5月	▲7.5%	1,380	▲16.4%	290	▲6.9%	951	▲2.0%	240	▲7.8%	662	12.1%	139
令和7年6月	0.4%	1,225	▲8.1%	285	4.9%	816	▲0.9%	212	8.7%	573	▲6.1%	124
令和7年7月	▲1.3%	1,199	▲14.3%	276	4.1%	822	23.8%	177	▲0.8%	603	▲1.9%	101
令和7年8月	2.5%	1,148	▲7.5%	260	7.0%	733	49.1%	158	▲2.5%	544	0.6%	155
令和7年9月	4.7%	1,205	▲5.2%	293	7.4%	772	5.8%	147	8.1%	585	13.8%	140
令和7年10月	▲9.8%	1,239	▲6.7%	308	▲9.6%	822	▲25.9%	160	▲3.9%	634	▲19.3%	109
令和7年11月	▲3.6%	1,150	▲11.5%	255	2.8%	801	21.1%	276	▲4.4%	500	▲25.4%	94
令和7年12月	▲1.1%	1,154	▲20.4%	234	4.8%	815	▲3.7%	316	10.4%	476	10.5%	105
令和8年1月	▲1.0%	1,507	▲17.8%	361	9.4%	1,052	9.8%	348	9.7%	676	▲22.3%	94
令和8年2月	4.5%	1,313	1.0%	417	4.3%	779	▲14.6%	176	12.3%	568	21.9%	117
令和8年3月	0.5%	1,525	▲14.8%	488	13.8%	884	2.9%	213	19.3%	644	▲8.4%	153
令和8年4月	▲5.1%	1,771	▲4.8%	316	▲4.6%	1,323	2.9%	420	▲9.3%	809	▲10.2%	132
令和8年5月	▲10.1%	1,240	▲1.0%	287	▲11.9%	838	▲9.2%	218	▲13.9%	570	▲17.3%	115

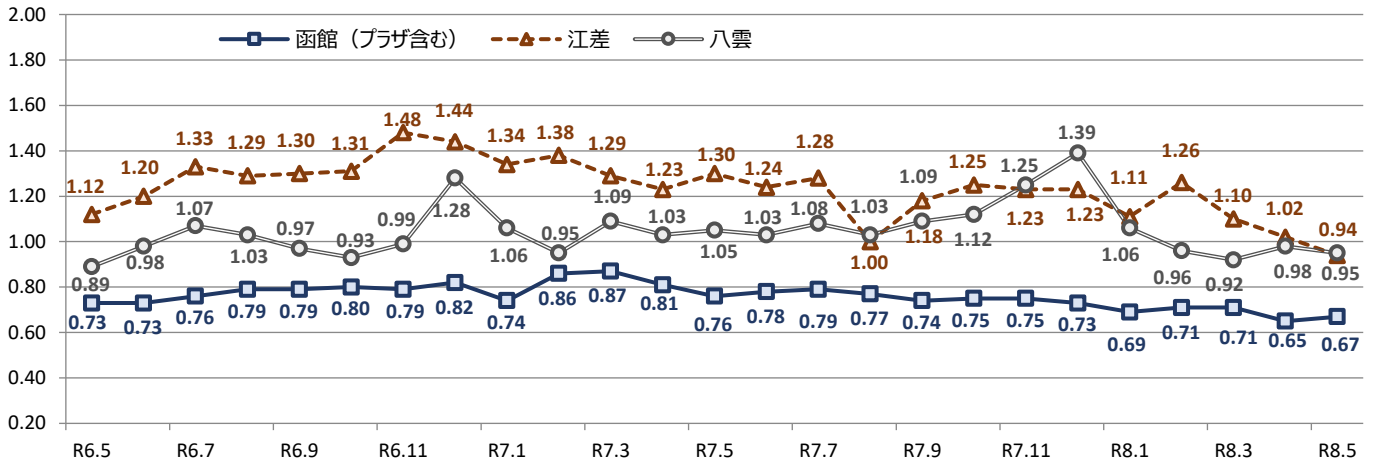
※平成16年11月から求職申込書における「性別」欄の記載が任意となったことに伴い、男女別の合計は全体の値と必ずしも一致しない。

※理由不明のものが存在するため、内訳と必ずしも一致しない。無業者には、家事・育児従業者、離職後1年を超える者を含む。

※ハローワークインターネットサービスの機能拡充に伴う令和3年9月以降の数値の取扱いについては、表紙の(注)を参照。

6. 施設別職業紹介状況

[施設別有効求人倍率の推移]



	令和8年5月				令和7年5月			今年度 累計	前年度 累計	増減率
	常用計	増減率	フルタイム	パートタイム	常用計	フルタイム	パートタイム			

[函館]

新規求人数 (人)	1,609	▲3.9%	1,006	603	1,675	1,172	503	3,254	3,603	▲9.7%
月間有効求人数 (人)	4,447	▲11.5%	3,063	1,384	5,024	3,365	1,659	*4,450	*5,145	▲13.5%
充足数 (件)	236	▲16.6%	156	80	283	176	107	533	602	▲11.5%
新規求職申込件数 (件)	927	▲10.8%	569	358	1,039	672	367	2,321	2,489	▲6.7%
月間有効求職者数 (人)	5,721	2.7%	3,453	2,268	5,573	3,412	2,161	*5,787	*5,536	4.5%
紹介件数 (件)	550	▲15.5%	338	212	651	446	205	1,228	1,354	▲9.3%
就職件数 (件)	214	▲15.4%	133	81	253	166	87	471	537	▲12.3%

[ハローワークプラザはこだて]

新規求職申込件数 (件)	209	▲15.4%	127	82	247	142	105	436	487	▲10.5%
月間有効求職者数 (人)	957	▲6.6%	596	361	1,025	595	430	*975	*1,008	▲3.3%
紹介件数 (件)	110	▲36.4%	62	48	173	102	71	251	355	▲29.3%
就職件数 (件)	39	▲33.9%	29	10	59	34	25	104	123	▲15.4%

[江差]

新規求人数 (人)	98	▲24.6%	76	22	130	107	23	169	248	▲31.9%
月間有効求人数 (人)	248	▲26.2%	185	63	336	281	55	*257	*334	▲23.1%
充足数 (件)	15	50.0%	10	5	10	6	4	33	31	6.5%
新規求職申込件数 (件)	49	8.9%	23	26	45	27	18	111	127	▲12.6%
月間有効求職者数 (人)	265	2.7%	162	103	258	163	95	*262	*264	▲0.6%
紹介件数 (件)	30	3.4%	14	16	29	16	13	54	65	▲16.9%
就職件数 (件)	12	▲20.0%	7	5	15	11	4	31	32	▲3.1%

[八雲]

新規求人数 (人)	85	▲8.6%	70	15	93	66	27	215	216	▲0.5%
月間有効求人数 (人)	294	▲7.0%	236	58	316	233	83	*298	*317	▲5.8%
充足数 (件)	10	0.0%	9	1	10	6	4	19	25	▲24.0%
新規求職申込件数 (件)	55	12.2%	33	22	49	30	19	143	143	0.0%
月間有効求職者数 (人)	311	3.7%	184	127	300	161	139	*310	*304	2.1%
紹介件数 (件)	25	▲13.8%	18	7	29	16	13	46	71	▲35.2%
就職件数 (件)	18	28.6%	13	5	14	9	5	27	37	▲27.0%

※プラザはこだてでは求人の受理は行っていません。

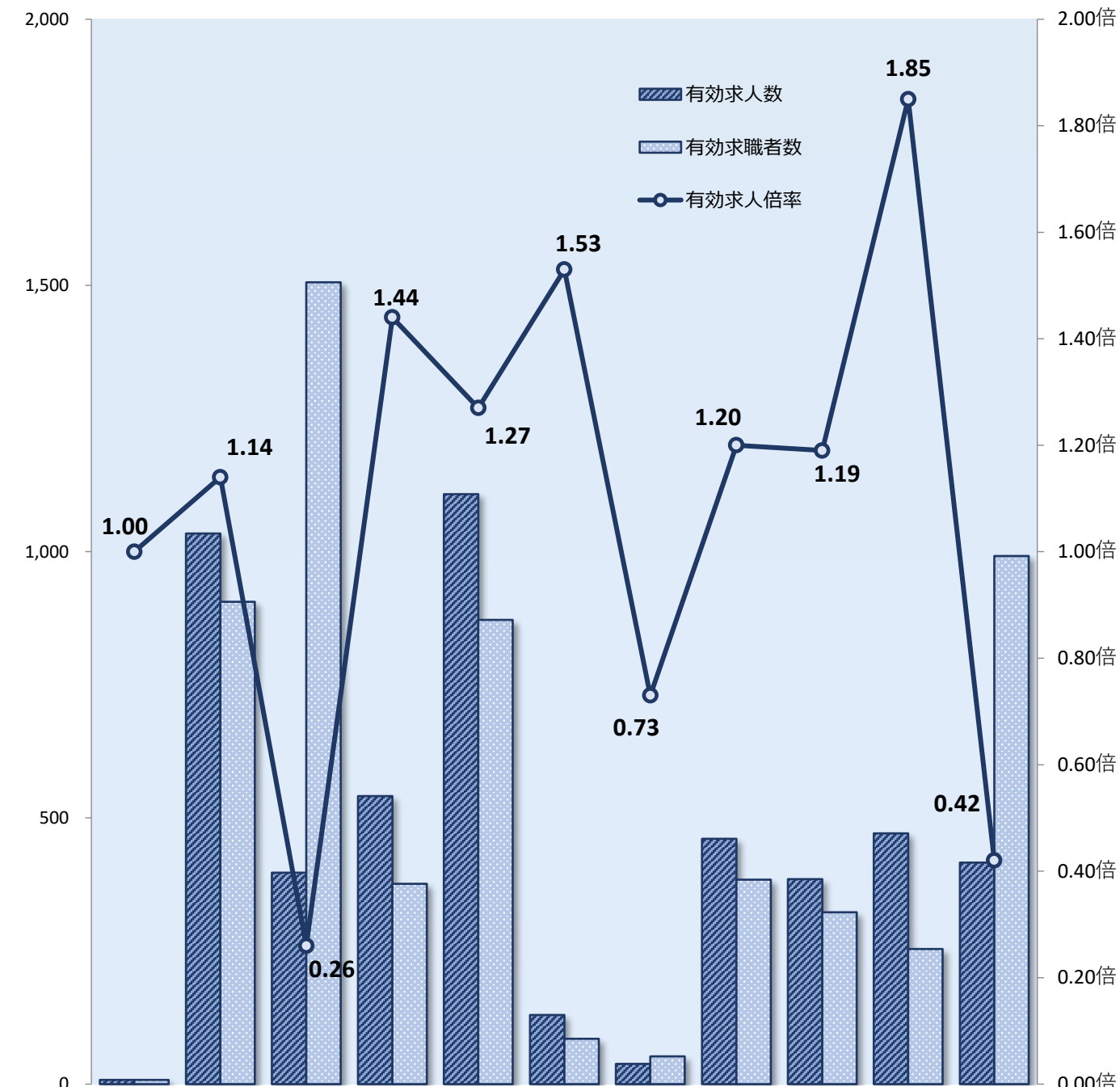
※有効求職者数及び有効求人数の累計欄は平均値。

※ハローワークインターネットサービスの機能拡充に伴う令和3年9月以降の数値の取扱いについては、表紙の(注)を参照。

7. 職業別求人・求職バランスシート（新規学卒者を除きパートタイムを含む常用）

有効求人数
有効求職者数

有効求人倍率



	管理	専門技術	事務	販売	サービス	保安	農林漁業	生産工程	輸送運転	建設採掘	運搬清掃	合計
有効求人数	8	1,034	397	541	1,108	130	38	461	385	471	416	4,989
有効求職者数	8	906	1,506	376	872	85	52	384	323	254	992	7,254
有効求人倍率	1.00倍	1.14倍	0.26倍	1.44倍	1.27倍	1.53倍	0.73倍	1.20倍	1.19倍	1.85倍	0.42倍	0.69倍

※新規学校卒者を除きパートタイムを含む常用雇用状況を表示
 ※職業分類は、平成21年12月改定の「日本標準職業分類」に基づく区分
 ※令和2年1月から求職者の希望職種に「検討中」を選択できるようになったことに伴い、職種別の合計は全体の値と一致しない。
 ※有効求人倍率は、有効求人数÷有効求職者数で、求職者1人あたりの求人数を表す。
 また、分母である有効求職者数が0の場合は、求人倍率が計算できないため、求人数÷1として表示。
 ※ハローワークインターネットサービスの機能拡充に伴う令和3年9月以降の数値の取扱いについては、表紙の(注)を参照。

8. 職業別求人・求職・賃金状況 (新規学卒者を除きパートタイムを含む常用)

	月間有効 求人倍率	月間有効 求人数	月間有効 求職者数	一般		パート	
				求人賃金	求職希望賃金	求人賃金	求職希望賃金
職業計	0.69	4,989	7,254	222,339	215,521	1,157	1,115
管理的職業	1.00	8	8	243,825	250,000	0	0
専門的・技術的職業	1.14	1,034	906	244,000	232,586	1,429	1,252
開発・製造技術者	0.77	24	31	211,888	216,667	0	1,075
建築・土木・測量技術者	4.59	188	41	271,737	275,556	0	1,075
情報処理・通信技術者	1.72	119	69	209,910	220,909	0	0
医師、薬剤師等	1.67	25	15	409,604	360,000	2,200	2,000
看護師、保健師等	0.82	264	323	234,932	247,674	1,440	1,345
医療技術者、栄養士等	1.36	146	107	225,369	206,250	1,235	1,193
保育士、福祉相談員等	1.18	225	191	220,488	215,217	1,202	1,102
事務的職業	0.26	397	1,506	199,602	195,706	1,150	1,103
一般事務員	0.21	276	1,310	193,874	191,460	1,171	1,094
会計・経理事務員	0.48	40	84	230,444	205,000	1,075	1,181
営業・販売事務員	0.84	26	31	188,005	193,333	1,100	1,188
販売の職業	1.44	541	376	213,293	215,667	1,091	1,079
販売店員、訪問販売員	1.48	420	284	200,871	194,500	1,091	1,079
保険外交員、サービス外交員	2.60	13	5	212,500	0	0	0
営業員	1.24	108	87	231,393	258,000	0	1,075
サービスの職業	1.27	1,108	872	211,973	203,111	1,140	1,114
ホームヘルパー、ケアワーカー	1.13	368	325	201,025	201,395	1,176	1,123
看護助手、歯科助手等	1.48	65	44	181,401	190,000	1,151	1,075
調理人、調理見習	1.07	222	207	226,880	216,957	1,140	1,122
給仕、接客サービス員	1.91	294	154	235,243	190,833	1,119	1,096
マンション、駐車場等管理人	0.41	13	32	0	233,333	1,150	1,075
保安の職業	1.53	130	85	204,978	198,333	1,075	1,322
警備員	1.46	124	85	204,978	198,333	1,075	1,322
農林漁業の職業	0.73	38	52	230,497	240,000	1,075	1,080
生産工程の職業	1.20	461	384	202,900	200,811	1,083	1,101
生産機械制御・監視員	1.10	11	10	230,000	170,000	0	0
金属加工、溶接・溶断工	1.94	64	33	197,113	222,857	0	0
その他の製造加工作業員	0.95	214	225	196,194	192,500	1,083	1,077
機械組立工	1.14	41	36	197,625	205,000	0	0
整備工・修理工	2.20	99	45	211,636	207,143	0	1,075
製品検査工	0.62	8	13	199,431	0	0	1,288
塗装、CADオペレーター	1.09	24	22	213,804	175,000	0	1,100
輸送・機械運転の職業	1.19	385	323	237,566	223,947	1,085	1,078
自動車運転手	1.38	304	221	227,233	230,000	1,086	1,077
ボイラー・建設機械運転工	0.99	79	80	268,246	203,333	1,075	1,080
建設・採掘の職業	1.85	471	254	226,399	295,000	0	1,075
型枠大工、とび工	9.18	101	11	257,838	175,000	0	0
大工・左官	1.69	81	48	227,817	348,889	0	0
電気工事、電気配線工	1.77	78	44	219,249	280,000	0	1,075
建設・土木作業員	1.39	210	151	218,224	285,909	0	1,075
運搬・清掃・包装の職業	0.42	416	992	204,343	200,667	1,108	1,087
運搬、配達、倉庫作業員	0.54	101	188	218,186	213,889	1,205	1,108
清掃作業員	0.64	167	261	205,118	175,556	1,094	1,081
包装作業員	0.72	26	36	172,538	0	1,075	1,075
選別作業員、軽作業員	0.24	122	507	190,192	200,000	1,121	1,082

※新規学校卒業者を除くパート含む常用雇用状況を表示

※職業分類は、平成21年12月改定の「日本標準職業分類」に基づく区分

※分母である有効求職者数が0の場合は、求人倍率が計算できないため、求人数÷1として表示

※新規求人賃金は当月にハローワークに申し込まれた新規求人の下限賃金の平均額を表示

※新規求職希望賃金は当月にハローワークに申し込まれた新規求職の希望賃金の平均額を表示

※ハローワークインターネットサービスの機能拡充に伴う令和3年9月以降の数値の取扱いについては、表紙の(注)を参照

9.雇用保険関係主要指標

	月末適用 事業所数		被保険者数（特例、日雇を除く）						一般求職者給付基本手当 （基本分）				高年齢 求職者給付金		特例一時金		就職促進給付の うち再就職手当		
			月末被保険者数		資格喪失者数		うち事業主都合		受給資格決定件数		受給者実人員		受給者数		受給者数		支給人員		
	増減率	増減率	増減率	増減率	増減率	構成比	増減率	増減率	増減率	増減率	増減率	増減率	増減率	増減率	増減率	増減率	増減率		
年度計																			
29年度	*8,116	0.2%	*97,882	2.0%	18,385	6.7%	1,137	▲23.0%	6.2%	5,564	▲2.8%	*1,571	▲0.6%	1,031	12.2%	4,987	▲14.1%	1,600	0.3%
30年度	*8,115	0.0%	*98,215	0.3%	17,831	▲3.0%	1,489	31.0%	8.4%	5,555	▲0.2%	*1,484	▲5.5%	1,248	21.0%	4,618	▲7.4%	1,633	2.1%
1年度	*8,005	▲1.4%	*98,789	0.6%	17,786	▲0.3%	1,621	8.9%	9.1%	5,360	▲3.5%	*18,620	1154.7%	1,278	2.4%	4,212	▲8.8%	1,764	8.0%
2年度	*7,849	▲1.9%	*98,820	0.0%	16,768	▲5.7%	1,519	▲6.3%	9.1%	5,691	6.2%	*21,401	14.9%	1,495	17.0%	3,767	▲10.6%	1,479	▲16.2%
3年度	*7,819	▲0.4%	*97,591	▲1.2%	16,866	0.6%	1,245	▲18.0%	7.4%	5,030	▲11.6%	*19,838	▲7.3%	1,567	4.8%	3,514	▲6.7%	1,261	▲14.7%
4年度	*7,795	▲0.3%	*96,300	▲1.3%	17,059	1.1%	1,130	▲9.2%	6.6%	5,056	0.5%	*18,426	▲7.1%	1,625	3.7%	3,213	▲8.6%	1,385	9.8%
5年度	*7,714	▲1.0%	*95,678	▲0.6%	16,609	▲2.6%	1,246	10.3%	7.5%	4,897	▲3.1%	*19,111	3.7%	1,590	▲2.2%	2,961	▲7.8%	1,363	▲1.6%
6年度	*7,641	▲0.9%	*94,585	▲1.1%	16,241	▲2.2%	1,059	▲15.0%	6.5%	4,480	▲8.5%	*18,106	▲5.3%	1,601	0.7%	2,720	▲8.1%	1,371	0.6%
4月	7,681	▲1.3%	94,714	▲0.7%	2,814	▲1.3%	180	▲19.3%	6.4%	590	▲8.0%	1,527	5.6%	216	9.1%	304	▲15.8%	122	13.0%
5月	7,685	▲1.1%	95,165	▲0.6%	1,341	2.8%	94	▲8.7%	7.0%	577	12.9%	1,579	▲1.7%	292	30.9%	87	▲22.3%	188	26.2%
6月	7,687	▲1.0%	95,259	▲0.7%	1,104	▲6.5%	63	▲6.0%	5.7%	316	▲17.9%	1,564	▲5.0%	127	▲16.4%	40	▲13.0%	118	▲20.3%
7月	7,686	▲0.9%	95,289	▲0.6%	1,249	4.1%	70	11.1%	5.6%	349	▲2.0%	1,733	0.6%	98	10.1%	82	▲13.7%	157	18.9%
8月	7,681	▲0.8%	95,159	▲0.8%	1,071	▲12.8%	39	▲54.1%	3.6%	323	▲20.6%	1,636	▲5.5%	102	7.4%	33	▲2.9%	123	▲3.1%
9月	7,623	▲0.8%	94,979	▲0.9%	1,179	▲8.1%	71	▲42.3%	6.0%	323	▲22.7%	1,599	▲1.7%	89	▲29.9%	26	62.5%	95	▲3.1%
10月	7,615	▲0.9%	94,659	▲1.3%	1,611	15.6%	112	▲43.4%	7.0%	402	2.3%	1,549	▲5.8%	105	▲11.0%	14	▲56.3%	104	▲5.5%
11月	7,617	▲0.8%	94,482	▲1.5%	1,223	6.3%	54	▲11.5%	4.4%	316	▲11.5%	1,405	▲12.0%	120	4.3%	41	▲33.9%	97	▲18.5%
12月	7,609	▲0.8%	94,259	▲1.6%	1,022	▲7.7%	85	39.3%	8.3%	279	0.7%	1,398	▲7.8%	89	4.7%	200	7.5%	98	▲29.5%
1月	7,603	▲1.0%	93,883	▲1.5%	1,315	▲8.6%	86	▲19.6%	6.5%	362	▲9.3%	1,424	▲10.1%	115	3.6%	1,167	▲2.6%	77	26.2%
2月	7,604	▲0.9%	93,646	▲1.7%	1,125	0.7%	125	62.3%	11.1%	329	▲9.6%	1,338	▲12.7%	126	▲18.2%	539	▲12.2%	82	▲14.6%
3月	7,602	▲1.0%	93,525	▲1.7%	1,187	▲12.4%	80	2.6%	6.7%	314	▲19.3%	1,354	▲7.1%	122	▲0.8%	187	▲8.8%	110	44.7%
7年度	*7,544	▲1.3%	*93,349	▲1.3%	15,822	▲2.6%	1,036	▲2.2%	6.5%	4,627	3.3%	*19,087	5.4%	1,603	0.1%	2,415	▲11.2%	1,301	▲5.1%
4月	7,598	▲1.1%	93,488	▲1.3%	2,826	0.4%	211	17.2%	7.5%	544	▲7.8%	1,276	▲16.4%	201	▲6.9%	270	▲11.2%	116	▲4.9%
5月	7,591	▲1.2%	93,738	▲1.5%	1,320	▲1.6%	91	▲3.2%	6.9%	573	▲0.7%	1,394	▲11.7%	261	▲10.6%	99	13.8%	158	▲16.0%
6月	7,581	▲1.4%	93,856	▲1.5%	1,196	8.3%	85	34.9%	7.1%	349	10.4%	1,580	1.0%	123	▲3.1%	39	▲2.5%	138	16.9%
7月	7,568	▲1.5%	93,747	▲1.6%	1,234	▲1.2%	95	35.7%	7.7%	360	3.2%	1,775	2.4%	112	14.3%	84	2.4%	144	▲8.3%
8月	7,560	▲1.6%	93,588	▲1.7%	1,086	1.4%	67	71.8%	6.2%	353	9.3%	1,757	7.4%	105	2.9%	26	▲21.2%	97	▲21.1%
9月	7,514	▲1.4%	93,539	▲1.5%	1,108	▲6.0%	56	▲21.1%	5.1%	350	8.4%	1,795	12.3%	100	12.4%	23	▲11.5%	116	22.1%
10月	7,518	▲1.3%	93,519	▲1.2%	1,329	▲17.5%	111	▲0.9%	8.4%	369	▲8.2%	1,745	12.7%	148	41.0%	16	14.3%	124	19.2%
11月	7,513	▲1.4%	93,347	▲1.2%	1,102	▲9.9%	40	▲25.9%	3.6%	362	14.6%	1,440	2.5%	83	▲30.8%	35	▲14.6%	76	▲21.6%
12月	7,518	▲1.2%	93,240	▲1.1%	1,004	▲1.8%	73	▲14.1%	7.3%	269	▲3.6%	1,566	12.0%	103	15.7%	204	2.0%	87	▲11.2%
1月	7,519	▲1.1%	92,811	▲1.1%	1,373	4.4%	73	▲15.1%	5.3%	428	18.2%	1,597	12.1%	125	8.7%	1,026	▲12.1%	64	▲16.9%
2月	7,521	▲1.1%	92,739	▲1.0%	1,039	▲7.6%	53	▲57.6%	5.1%	308	▲6.4%	1,525	14.0%	133	5.6%	444	▲17.6%	83	1.2%
3月	7,523	▲1.0%	92,577	▲1.0%	1,205	1.5%	81	1.3%	6.7%	362	15.3%	1,637	20.9%	109	▲10.7%	149	▲20.3%	98	▲10.9%
8年度																			
4月	7,523	▲1.0%	92,767	▲0.8%	2,595	▲8.2%	193	▲8.5%	7.4%	578	6.3%	1,490	16.8%	199	▲1.0%	214	▲20.7%	116	0.0%
5月	7,528	▲0.8%	93,074	▲0.7%	1,054	▲20.2%	51	▲44.0%	4.8%	436	▲23.9%	1,478	6.0%	315	20.7%	81	▲18.2%	84	▲46.8%
6月																			
7月																			
8月																			
9月																			
10月																			
11月																			
12月																			
1月																			
2月																			
3月																			
今年度累計	*7,526	▲0.9%	*92,921	▲0.7%	3,649	▲12.0%	244	▲19.2%	6.7%	1,014	▲9.2%	*2,968	11.2%	514	11.3%	295	▲20.1%	200	▲27.0%
前年度累計	*7,595	▲1.2%	*93,613	▲1.4%	4,146	▲0.2%	302	10.2%	7.3%	1,117	▲4.3%	*2,670	▲14.0%	462	▲9.1%	369	▲5.6%	274	▲11.6%

※適用事業所数、月末被保険者数及び受給者実人員の年度計は年度間月平均値である。
 ※就職促進給付のうち再就職手当の値には常用就職支度手当を含む。