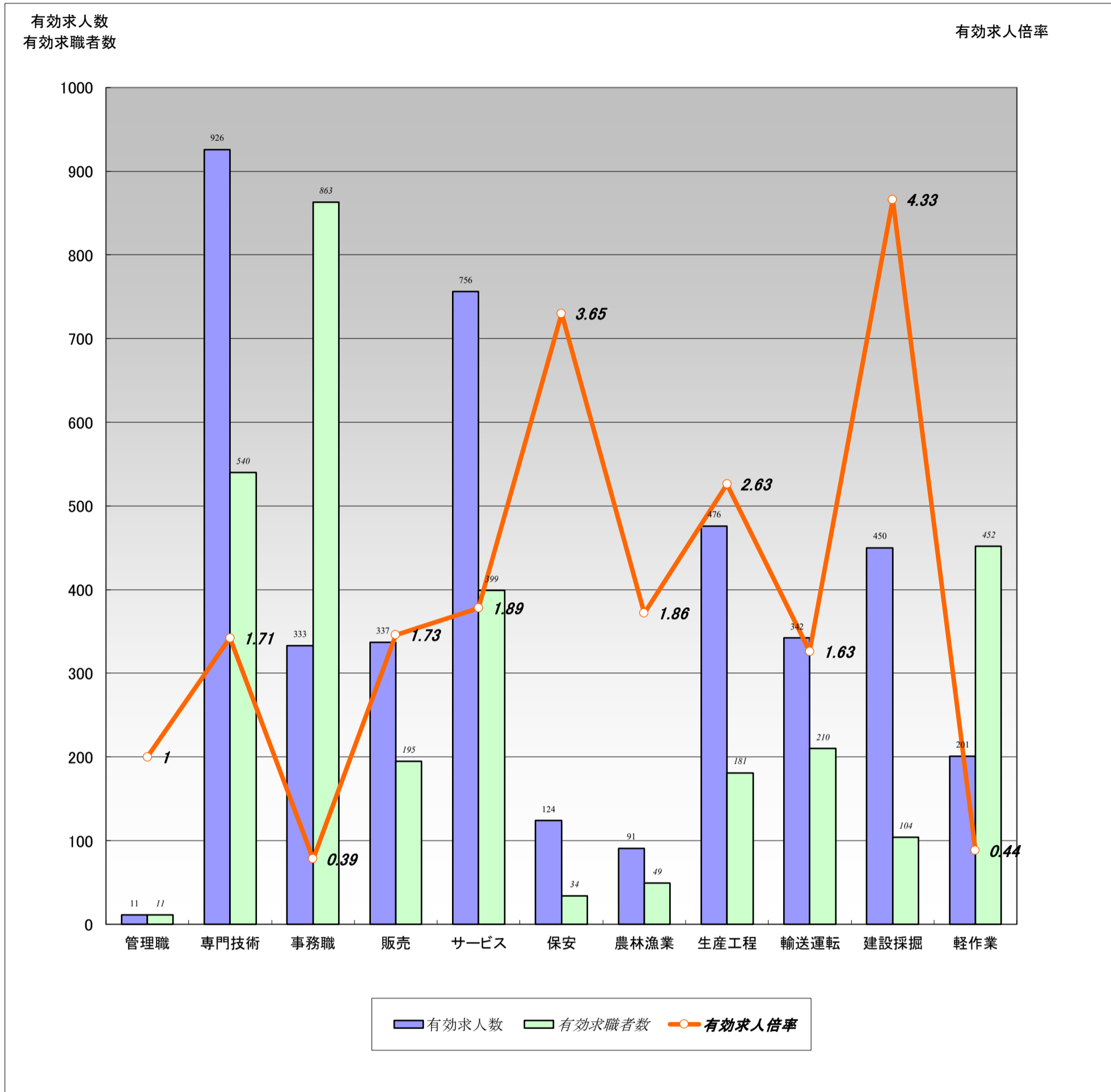


【職業別】求人・求職バランスシート(パート除く常用)

ハローワーク旭川
パート除く常用

[令和8年5月内容]



	職業計	管理職	専門技術	事務職	販売	サービス	保安	農林漁業	生産工程	輸送運転	建設採掘	軽作業
有効求人人数	4,047	11	926	333	337	756	124	91	476	342	450	201
有効求職者数	4,006	11	540	863	195	399	34	49	181	210	104	452
有効求人倍率	1.01	1.00	1.71	0.39	1.73	1.89	3.65	1.86	2.63	1.63	4.33	0.44

(注)1.パート、新規学校卒業者を除く常用雇用状況を表示。

2.有効求人倍率は、有効求人人数÷有効求職者数で、求職者1人あたりの求人数を表す。

また、分母である有効求職者数が0の場合は、求人倍率が計算できないため、求人数÷1として表示。

3.ハローワークインターネットサービスの機能拡充に伴い、令和3年9月以降の数値には、ハローワークに来所せず、オンライン上で求職登録した求職者数が含まれている。

4.有効求職者数については、分類不能等のものが存在するため、職業計と必ずしも一致しない。

【職業別】求人・求職・賃金状況(パート除く常用)

ハローワーク旭川

(単位:人、倍、円)

[令和8年5月内容]

	新規求人数	月間 有効求人数	新規求職 申込件数	月間 有効求職者数	有効求人倍率	新規求人賃金	新規求職 希望賃金
職業計	1,272	4,047	681	4,006	1.01	212,032	209,413
管理的職業	3	11	2	11	1.00	387,743	255,000
専門的・技術的職業	294	926	109	540	1.71	229,028	230,532
開発・製造技術者	8	52	3	32	1.63	217,667	183,333
建築・土木・測量技術者	87	231	7	34	6.79	241,193	291,667
情報処理・通信技術者	5	14	8	43	0.33	201,000	238,333
医師、薬剤師等	6	17	3	8	2.13	348,643	350,000
看護師、保健師等	76	227	29	148	1.53	221,575	228,000
医療技術者、栄養士等	27	88	13	72	1.22	220,184	214,167
保育士、福祉相談員等	73	228	29	104	2.19	223,160	215,833
事務的職業	107	333	143	863	0.39	192,419	190,310
一般事務員	68	223	126	733	0.30	189,110	190,089
会計・経理事務員	15	53	10	68	0.78	186,819	195,000
営業・販売事務員	15	35	2	12	2.92	196,508	200,000
販売の職業	133	337	34	195	1.73	220,012	220,333
販売店員、訪問販売員	47	93	17	109	0.85	205,876	186,875
保険外交員、サービス外交員	7	7	1	9	0.78	204,875	0
営業員	79	237	16	77	3.08	228,968	258,571
サービスの職業	237	756	69	399	1.89	197,426	202,069
ホームヘルパー、ケアワーカー	124	436	27	154	2.83	193,108	195,000
看護助手、歯科助手等	26	67	5	19	3.53	173,738	196,000
調理人、調理見習	48	157	14	81	1.94	212,378	207,778
給仕、接客サービス員	28	59	11	65	0.91	208,600	187,778
マンション、駐車場等管理人	3	3	3	22	0.14	177,667	233,333
保安の職業	30	124	7	34	3.65	203,441	170,000
警備員	30	116	6	33	3.52	203,441	162,500
農林漁業の職業	32	91	9	49	1.86	207,394	207,500
生産工程の職業	145	476	22	181	2.63	201,321	206,667
生産機械制御・監視員	0	7	3	13	0.54	0	206,667
金属加工、溶接・溶断工	21	61	3	17	3.59	205,343	200,000
その他の製造加工作業員	41	174	8	70	2.49	195,028	177,500
機械組立工	7	17	0	6	2.83	239,600	0
整備工・修理工	43	144	6	43	3.35	196,777	246,667
製品検査工	7	14	0	1	14.00	177,000	0
塗装、CADオペレーター	26	59	2	31	1.90	211,633	210,000
輸送、機械運転の職業	84	342	39	210	1.63	211,828	215,526
自動車運転手	59	256	22	128	2.00	209,755	220,476
ボイラー・建設機械運転工	25	79	12	58	1.36	217,182	211,667
建設・採掘の職業	154	450	13	104	4.33	220,943	248,182
型枠大工、とび工	25	54	2	11	4.91	217,260	450,000
大工・左官	33	122	4	32	3.81	209,098	210,000
電気工事、電気配線工	5	47	2	21	2.24	228,124	200,000
建設・土木作業員	91	227	5	40	5.68	228,510	200,000
運搬・清掃・包装の職業	53	201	53	452	0.44	201,901	196,512
運搬、配達、倉庫作業員	25	100	18	112	0.89	206,268	234,375
清掃作業員	18	53	2	44	1.20	203,386	180,000
包装作業員	3	13	0	6	2.17	184,700	0
選別作業員、軽作業員	7	35	33	290	0.12	182,025	173,600

注) 1.パート、新規学校卒業者を除く常用雇用状況を表示。

2.職業分類については、「日本標準職業分類」を使用している。

3.分母である有効求職者数が0の場合は、求人倍率が計算できないため、求人数÷1として表示。

4.新規求人賃金は令和8年5月に旭川のハローワークに申し込まれた新規求人の下限賃金の平均額を表示。

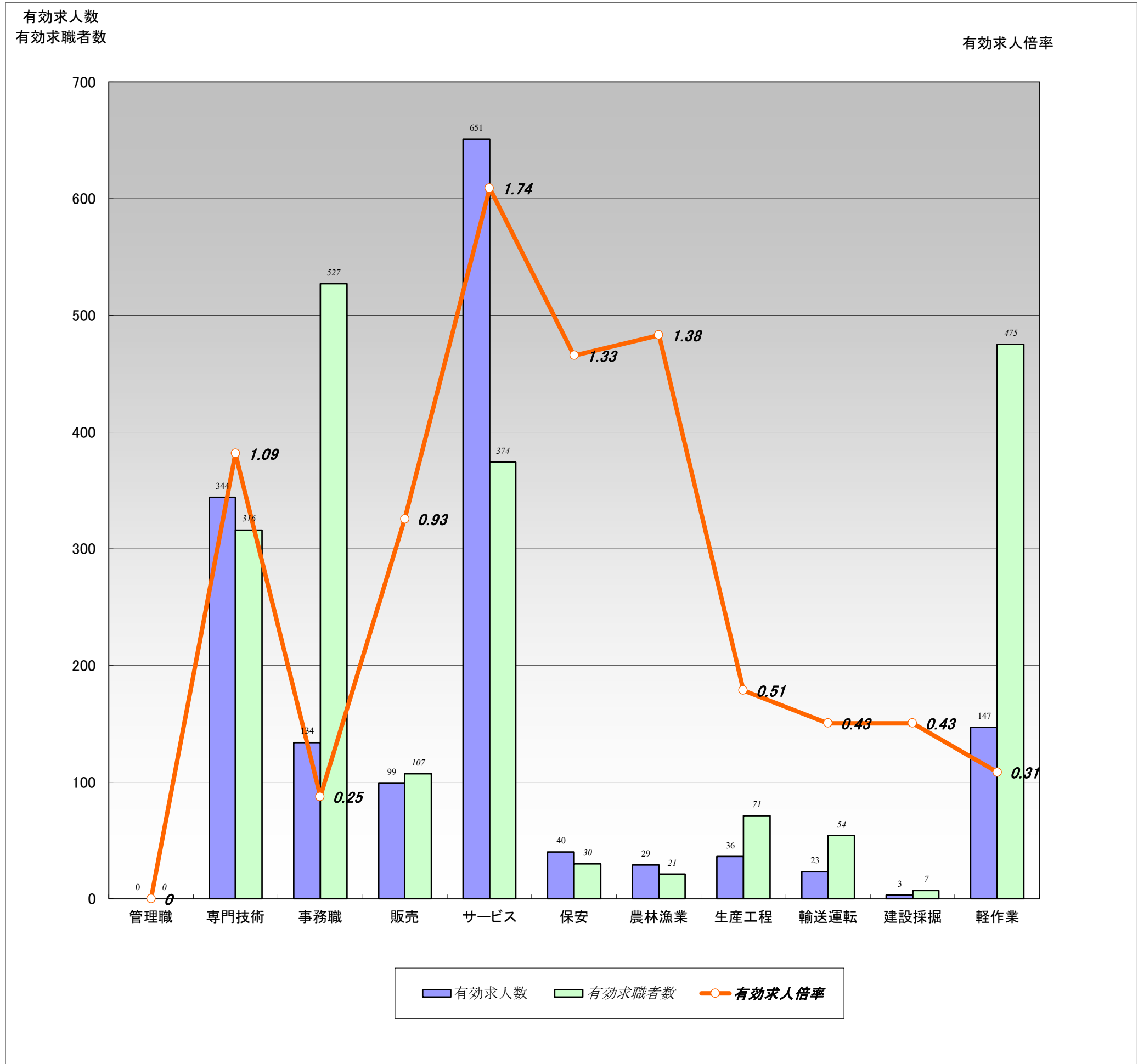
5.新規求職希望賃金は令和8年5月に旭川のハローワークに申し込まれた新規求職の希望賃金の平均額を表示。

6.ハローワークインターネットサービスの機能拡充に伴い、令和3年9月以降の数値には、ハローワークに来所せず、オンライン上で求職登録した求職者数が含まれている。

【職業別】求人・求職バランスシート(常用パート)

ハローワーク旭川
常用パート

〔令和8年5月内容〕



	職業計	管理職	専門技術	事務職	販売	サービス	保安	農林漁業	生産工程	輸送運転	建設採掘	軽作業
有効求人人数	1,506	0	344	134	99	651	40	29	36	23	3	147
有効求職者数	2,827	0	316	527	107	374	30	21	71	54	7	475
有効求人倍率	0.53	0.00	1.09	0.25	0.93	1.74	1.33	1.38	0.51	0.43	0.43	0.31

(注)1.新規学校卒業者を除く常用的パート雇用状況を表示。

2.有効求人倍率は、有効求人人数÷有効求職者数で、求職者1人あたりの求人数を表す。

また、分母である有効求職者数が0の場合は、求人倍率が計算できないため、求人数÷1として表示。

3.ハローワークインターネットサービスの機能拡充に伴い、令和3年9月以降の数値には、ハローワークに来所せず、オンライン上で求職登録した求職者数が含まれている。

4.有効求職者数については、分類不能等のものが存在するため、職業計と必ずしも一致しない。

【職業別】求人・求職・賃金状況(常用パート)

ハローワーク旭川

(単位:人、倍、円)

[令和8年5月内容]

	新規求人数	月間 有効求人数	新規求職 申込件数	月間 有効求職者数	有効求人倍率	新規求人賃金	新規求職 希望賃金
職業計	518	1,506	372	2,827	0.53	1,181	1,134
管理的職業	0	0	0	0	0.00	0	0
専門的・技術的職業	122	344	47	316	1.09	1,348	1,337
開発・製造技術者	2	2	0	11	0.18	1,230	0
建築・土木・測量技術者	0	0	1	4	0.00	0	1,400
情報処理・通信技術者	0	0	2	9	0.00	0	1,500
医師、薬剤師等	2	4	1	9	0.44	3,395	0
看護師、保健師等	46	120	18	105	1.14	1,393	1,303
医療技術者、栄養士等	11	41	4	40	1.03	1,296	1,138
保育士、福祉相談員等	55	151	11	75	2.01	1,188	1,161
事務的職業	45	134	58	527	0.25	1,142	1,104
一般事務員	33	105	54	458	0.23	1,145	1,105
会計・経理事務員	5	15	3	17	0.88	1,086	1,095
営業・販売事務員	4	8	0	5	1.60	1,200	0
販売の職業	20	99	8	107	0.93	1,134	1,189
販売店員、訪問販売員	15	60	8	97	0.62	1,144	1,189
保険外交員、サービス外交員	5	18	0	3	6.00	1,113	0
営業員	0	21	0	7	3.00	0	0
サービスの職業	248	651	62	374	1.74	1,130	1,112
ホームヘルパー、ケアワーカー	110	315	14	99	3.18	1,122	1,115
看護助手、歯科助手等	17	34	1	20	1.70	1,189	1,200
調理人、調理見習	83	167	20	123	1.36	1,128	1,103
給仕、接客サービス員	28	89	12	62	1.44	1,149	1,088
マンション、駐車場等管理人	0	5	3	13	0.38	0	1,075
保安の職業	2	40	3	30	1.33	1,075	1,150
警備員	2	40	3	30	1.33	1,075	1,150
農林漁業の職業	11	29	5	21	1.38	1,274	1,075
生産工程の職業	14	36	11	71	0.51	1,188	1,136
生産機械制御・監視員	0	0	0	0	0.00	0	0
金属加工、溶接・溶断工	0	0	0	1	0.00	0	0
その他の製造加工作業員	13	32	10	62	0.52	1,225	1,090
機械組立工	0	0	0	1	0.00	0	0
整備工・修理工	0	1	0	3	0.33	0	0
製品検査工	1	3	0	0	3.00	1,075	0
塗装、CADオペレーター	0	0	1	4	0.00	0	1,500
輸送、機械運転の職業	7	23	12	54	0.43	1,144	1,105
自動車運転手	7	22	9	38	0.58	1,144	1,096
ボイラー・建設機械運転工	0	1	3	11	0.09	0	1,133
建設・採掘の職業	3	3	0	7	0.43	1,075	0
型枠大工、とび工	3	3	0	0	3.00	1,075	0
大工・左官	0	0	0	1	0.00	0	0
電気工事、電気配線工	0	0	0	3	0.00	0	0
建設・土木作業員	0	0	0	3	0.00	0	0
運搬・清掃・包装の職業	46	147	46	475	0.31	1,111	1,099
運搬、配達、倉庫作業員	3	11	4	41	0.27	1,088	1,080
清掃作業員	22	68	16	114	0.60	1,092	1,113
包装作業員	8	17	2	7	2.43	1,111	1,075
選別作業員、軽作業員	13	51	24	313	0.16	1,145	1,096

注) 1.新規学校卒業者を除く常用的パート雇用状況を表示。

2.職業分類については、「日本標準職業分類」を使用している。

3.分母である有効求職者数が0の場合は、求人倍率が計算できないため、求人数÷1として表示。

4.新規求人賃金は令和8年5月に旭川のハローワークに申し込まれた新規求人の下限賃金の平均額を表示。

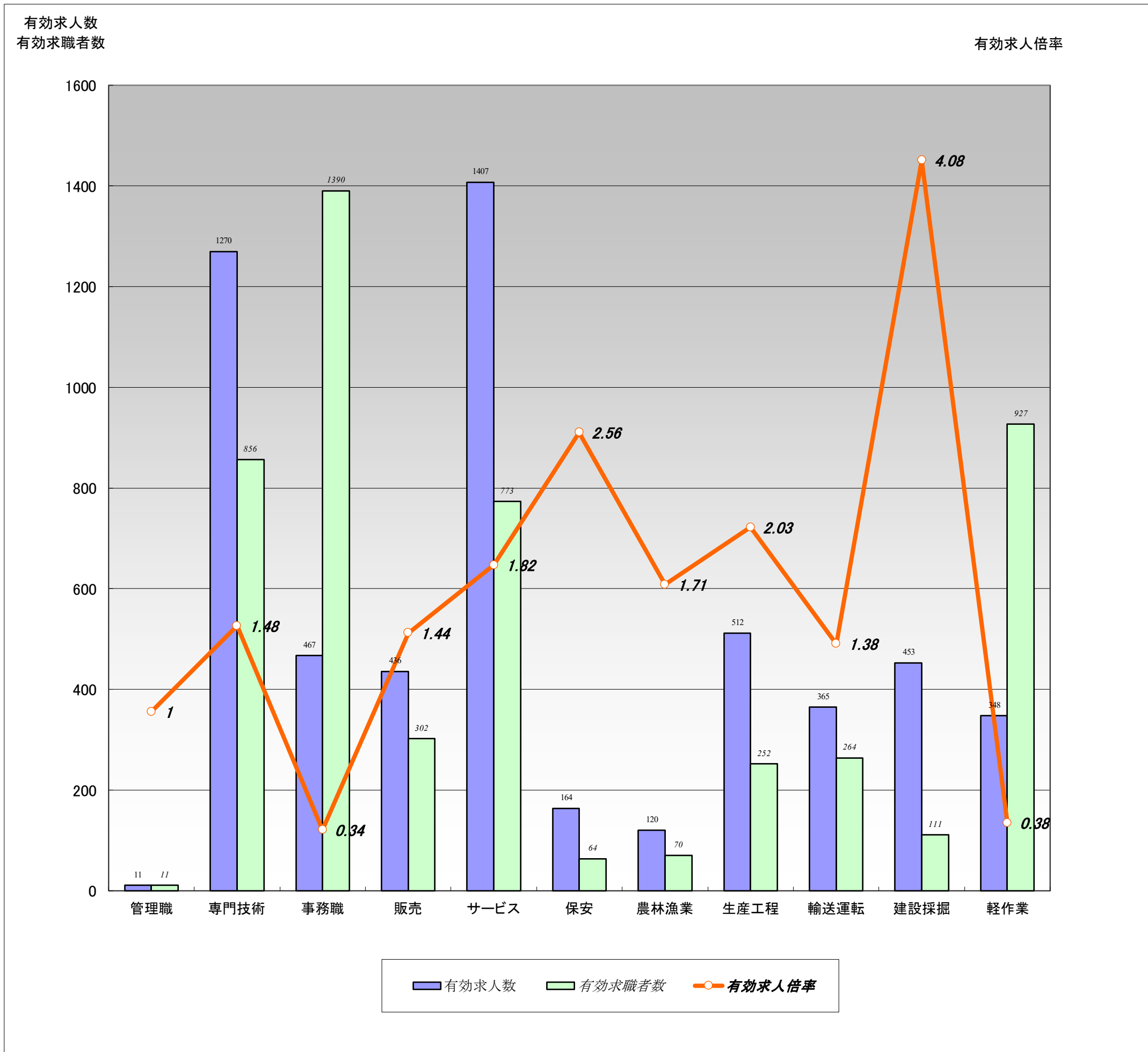
5.新規求職希望賃金は令和8年5月に旭川のハローワークに申し込まれた新規求職の希望賃金の平均額を表示。

6.ハローワークインターネットサービスの機能拡充に伴い、令和3年9月以降の数値には、ハローワークに来所せず、オンライン上で求職登録した求職者数が含まれている。

【職業別】求人・求職バランスシート(パート含む常用)

ハローワーク旭川
パート含む常用

〔令和8年5月内容〕



職業計	管理職	専門技術	事務職	販売	サービス	保安	農林漁業	生産工程	輸送運転	建設採掘	軽作業	
有効求人人数	5,553	11	1,270	467	436	1,407	164	120	512	365	453	348
有効求職者数	6,833	11	856	1,390	302	773	64	70	252	264	111	927
有効求人倍率	0.81	1.00	1.48	0.34	1.44	1.82	2.56	1.71	2.03	1.38	4.08	0.38

- (注) 1.新規学校卒業者を除くパート含む常用雇用状況を表示。
 2.有効求人倍率は、有効求人人数÷有効求職者数で、求職者1人あたりの求人数を表す。
 また、分母である有効求職者数が0の場合は、求人倍率が計算できないため、求人数÷1として表示。
 3.ハローワークインターネットサービスの機能拡充に伴い、令和3年9月以降の数値には、ハローワークに来所せず、オンライン上で求職登録した求職者数が含まれている。
 4.有効求職者数については、分類不能等のものが存在するため、職業計と必ずしも一致しない。

【職業別】求人・求職・賃金状況(パート含む常用)

ハローワーク旭川

(単位:人、倍、円)

[令和8年5月内容]

	月間有効 求人倍率	月間有効 求人数	月間有効 求職者数	一般		パート	
				新規求人賃金	新規求職希望賃金	新規求人賃金	新規求職希望賃金
職業計	0.81	5,553	6,833	212,032	209,413	1,181	1,134
管理的職業	1.00	11	11	387,743	255,000	0	0
専門的・技術的職業	1.48	1,270	856	229,028	230,532	1,348	1,337
開発・製造技術者	1.26	54	43	217,667	183,333	1,230	0
建築・土木・測量技術者	6.08	231	38	241,193	291,667	0	1,400
情報処理・通信技術者	0.27	14	52	201,000	238,333	0	1,500
医師、薬剤師等	1.24	21	17	348,643	350,000	3,395	0
看護師、保健師等	1.37	347	253	221,575	228,000	1,393	1,303
医療技術者、栄養士等	1.15	129	112	220,184	214,167	1,296	1,138
保育士、福祉相談員等	2.12	379	179	223,160	215,833	1,188	1,161
事務的職業	0.34	467	1,390	192,419	190,310	1,142	1,104
一般事務員	0.28	328	1,191	189,110	190,089	1,145	1,105
会計・経理事務員	0.80	68	85	186,819	195,000	1,086	1,095
営業・販売事務員	2.53	43	17	196,508	200,000	1,200	0
販売の職業	1.44	436	302	220,012	220,333	1,134	1,189
販売店員、訪問販売員	0.74	153	206	205,876	186,875	1,144	1,189
保険外交員、サービス外交員	2.08	25	12	204,875	0	1,113	0
営業員	3.07	258	84	228,968	258,571	0	0
サービスの職業	1.82	1,407	773	197,426	202,069	1,130	1,112
ホームヘルパー、ケアワーカー	2.97	751	253	193,108	195,000	1,122	1,115
看護助手、歯科助手等	2.59	101	39	173,738	196,000	1,189	1,200
調理人、調理見習	1.59	324	204	212,378	207,778	1,128	1,103
給仕、接客サービス員	1.17	148	127	208,600	187,778	1,149	1,088
マンション、駐車場等管理人	0.23	8	35	177,667	233,333	0	1,075
保安の職業	2.56	164	64	203,441	170,000	1,075	1,150
警備員	2.48	156	63	203,441	162,500	1,075	1,150
農林漁業の職業	1.71	120	70	207,394	207,500	1,274	1,075
生産工程の職業	2.03	512	252	201,321	206,667	1,188	1,136
生産機械制御・監視員	0.54	7	13	0	206,667	0	0
金属加工、溶接・溶断工	3.39	61	18	205,343	200,000	0	0
その他の製造加工作業員	1.56	206	132	195,028	177,500	1,225	1,090
機械組立工	2.43	17	7	239,600	0	0	0
整備工・修理工	3.15	145	46	196,777	246,667	0	0
製品検査工	17.00	17	1	177,000	0	1,075	0
塗装、CADオペレーター	1.69	59	35	211,633	210,000	0	1,500
輸送、機械運転の職業	1.38	365	264	211,828	215,526	1,144	1,105
自動車運転手	1.67	278	166	209,755	220,476	1,144	1,096
ボイラー・建設機械運転工	1.16	80	69	217,182	211,667	0	1,133
建設・採掘の職業	4.08	453	111	220,943	248,182	1,075	0
型枠大工、とび工	5.18	57	11	217,260	450,000	1,075	0
大工・左官	3.70	122	33	209,098	210,000	0	0
電気工事、電気配線工	1.96	47	24	228,124	200,000	0	0
建設・土木作業員	5.28	227	43	228,510	200,000	0	0
運搬・清掃・包装の職業	0.38	348	927	201,901	196,512	1,111	1,099
運搬、配達、倉庫作業員	0.73	111	153	206,268	234,375	1,088	1,080
清掃作業員	0.77	121	158	203,386	180,000	1,092	1,113
包装作業員	2.31	30	13	184,700	0	1,111	1,075
選別作業員、軽作業員	0.14	86	603	182,025	173,600	1,145	1,096

- 注) 1.新規学校卒業者を除くパート含む常用雇用状況を表示。
 2.職業分類については、「日本標準職業分類」を使用している。
 3.分母である有効求職者数が0の場合は、求人倍率が計算できないため、求人数÷1として表示。
 4.新規求人賃金は令和8年5月に旭川のハローワークに申し込まれた新規求人の下限賃金の平均額を表示。
 5.新規求職希望賃金は令和8年5月に旭川のハローワークに申し込まれた新規求職の希望賃金の平均額を表示。
 6.ハローワークインターネットサービスの機能拡充に伴い、令和3年9月以降の数値には、ハローワークに来所せず、オンライン上で求職登録した求職者数が含まれている。

【雇用形態別・産業別】有効求人数・新規求人数・充足状況

[令和8年5月内容]

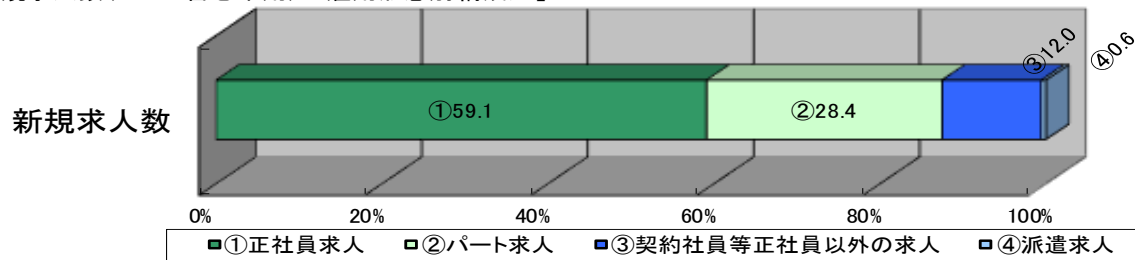
ハローワーク旭川

【雇用形態別】

(単位:人、%)

		有効求人数	新規求人数	充足数	充足率
常用(パート含む)計		5,553	1,790	210	11.7
①正社員求人		3,265	1,058	97	9.2
②パート求人		1,495	508	85	16.7
③契約社員等正社員以外の求人		768	214	28	13.1
④派遣求人		25	10	0	0.0
構成比	①正社員求人	58.8	59.1		
	②パート求人	26.9	28.4		
	③契約社員等正社員以外の求人	13.8	12.0		
	④派遣求人	0.5	0.6		

【新規求人数(パート含む常用)の雇用形態別構成比】



(注)1.新規学校卒業者を除くパート含む常用の雇用状況を表示。

2.③契約社員等正社員以外の求人とは、契約社員、準社員、嘱託等のパートを除く正社員・正職員でないものを計上。

【産業別】

(単位:人、%)

	有効求人数	新規求人数	充足数	充足率
産業計	5,553	1,790	210	11.7
A、B 農、林、漁業	107	37	9	24.3
C 鉱業、砕石業、砂利採取業	2	1	0	0.0
D 建設業	838	322	15	4.7
E 製造業	356	117	12	10.3
食料品製造業	116	27	3	11.1
木材・木製品(家具を除く)製造業	37	17	3	17.6
家具・装備品製造業	26	9	3	33.3
印刷・同関連業	10	1	0	0.0
金属製品、はん用機械器具製造業	47	14	0	0.0
その他の製造業	120	49	3	6.1
F 電気・ガス・熱供給・水道業	28	0	0	-
G 情報通信業	8	7	1	14.3
H 運輸業、郵便業	320	62	7	11.3
I 卸売業、小売業	563	201	27	13.4
J 金融業、保険業	101	27	1	3.7
K 不動産業、物品賃貸業	47	16	6	37.5
L 学術研究、専門・技術サービス業	180	47	8	17.0
M 宿泊業、飲食サービス業	339	125	9	7.2
N 生活関連サービス業、娯楽業	109	24	1	4.2
O 教育、学習支援業	65	18	6	33.3
P 医療、福祉	1,814	595	76	12.8
Q 複合サービス事業	21	1	1	100.0
R サービス業(他に分類されないもの)	578	170	18	10.6
S、T 公務・その他	77	20	13	65.0

(注)1.新規学校卒業者を除きパート含む常用の雇用状況を表示。