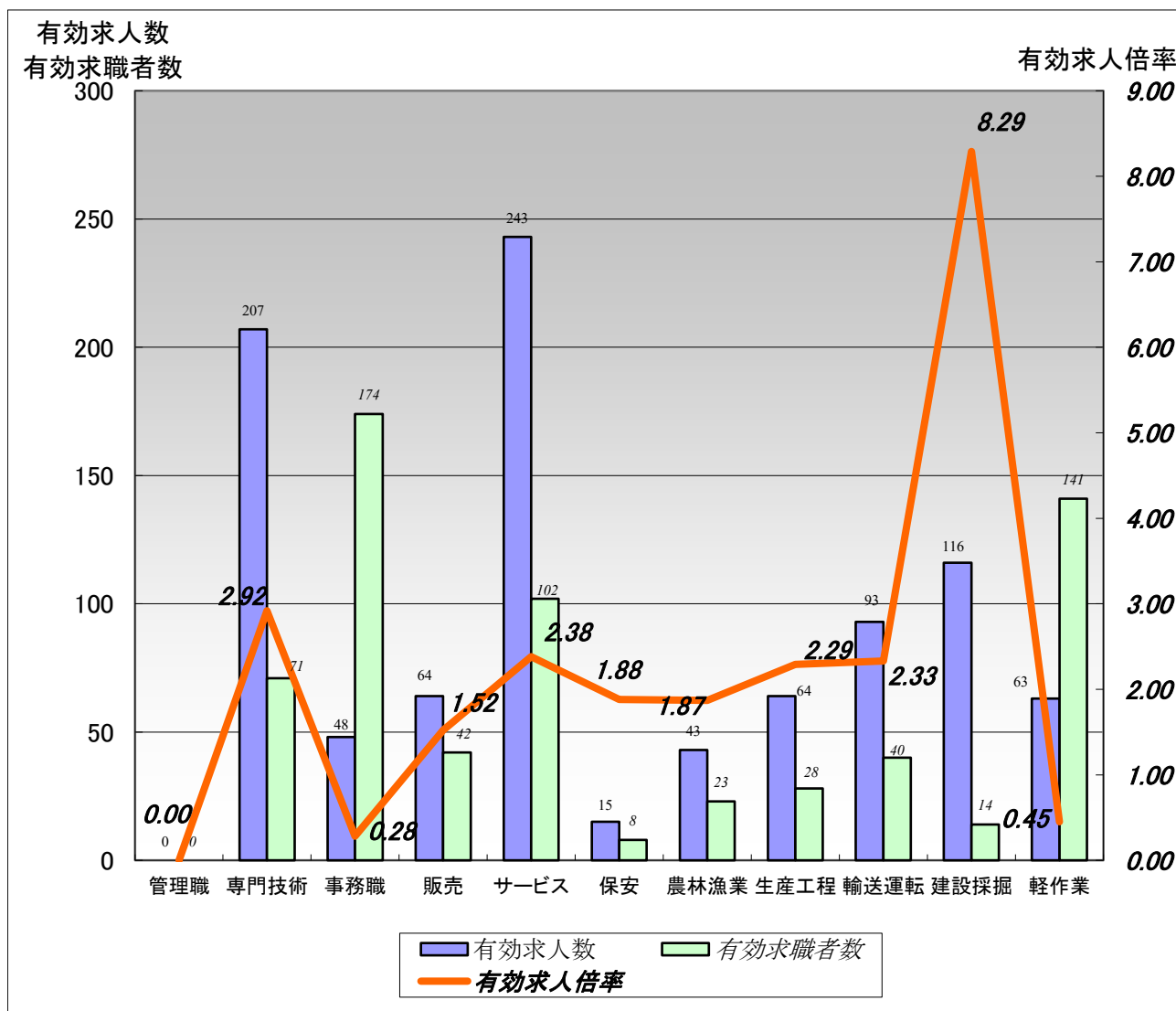


雇用情勢 なよろ

令和8年5月内容分
 <令和8年6月30日発行>

【職業別】求人・求職バランスシート(パート含む常用)



	職業計	管理職	専門技術	事務職	販売	サービス	保安	農林漁業	生産工程	輸送運転	建設採掘	軽作業
有効求人人数	956	0	207	48	64	243	15	43	64	93	116	63
有効求職者数	799	0	71	174	42	102	8	23	28	40	14	141
有効求人倍率	1.20	0.00	2.92	0.28	1.52	2.38	1.88	1.87	2.29	2.33	8.29	0.45

- (注)1.新規学校卒業者を除くパート含む常用雇用状況を表示。
 2.有効求人倍率は、有効求人人数÷有効求職者数で、求職者1人あたりの求人数を表す。
 また、分母である有効求職者数が0の場合は、求人倍率が計算できないため、求人数÷1として表示。
 3.ハローワークインターネットサービスの機能拡充に伴い、令和3年9月以降の数値には、ハローワークに来所せず、オンライン上で求職登録した求職者数が含まれている。
 4.有効求職者数については、分類不能等のものが存在するため、職業計と必ずしも一致しない。

ハローワークなよろ
 職業相談部門
 01654-2-4326

【職業別】求人・求職・賃金状況(パート含む常用)

ハローワーク名寄

(単位:人、倍、円)

[令和8年5月内容]

	月間有効 求人倍率	月間有効 求人数	月間有効 求職者数	一般		パート	
				新規求人賃金	新規求職希望賃金	新規求人賃金	新規求職希望賃金
職業計	1.20	956	799	213,426	215,833	1,202	1,119
管理的職業	0.00	0	0	0	0	0	0
専門的・技術的職業	2.92	207	71	218,769	250,000	1,402	1,383
開発・製造技術者	0.17	1	6	0	250,000	0	0
建築・土木・測量技術者	10.43	73	7	215,613	400,000	0	0
情報処理・通信技術者	0.67	2	3	0	0	0	2,000
医師、薬剤師等	3.00	3	0	253,000	0	0	0
看護師、保健師等	3.50	63	18	227,531	220,000	1,357	0
医療技術者、栄養士等	2.83	17	6	220,854	0	1,500	0
保育士、福祉相談員等	2.28	41	18	206,934	245,000	0	1,075
事務的職業	0.28	48	174	200,501	193,333	1,158	1,146
一般事務員	0.20	32	164	200,310	193,333	1,150	1,146
会計・経理事務員	0.75	3	4	176,610	0	0	0
営業・販売事務員	2.00	6	3	0	0	0	0
販売の職業	1.52	64	42	199,017	165,000	1,163	1,080
販売店員、訪問販売員	1.56	61	39	199,396	165,000	1,163	1,080
保険外交員、サービス外交員	1.00	1	0	0	0	0	0
営業員	0.67	2	3	197,500	0	0	0
サービスの職業	2.38	243	102	203,527	203,333	1,176	1,075
ホームヘルパー、ケアワーカー	2.86	103	36	195,735	183,333	1,167	0
看護助手、歯科助手等	3.63	29	8	222,390	200,000	1,255	1,075
調理人、調理見習	1.10	32	29	203,585	0	1,146	1,075
給仕、接客サービス員	2.46	32	13	219,576	190,000	1,075	1,088
マンション、駐車場等管理人	0.71	5	7	0	250,000	0	1,100
保安の職業	1.88	15	8	217,000	200,000	0	1,330
警備員	1.88	15	8	217,000	200,000	0	1,330
農林漁業の職業	1.87	43	23	219,814	200,000	0	1,200
生産工程の職業	2.29	64	28	212,310	200,000	0	1,075
生産機械制御・監視員	0.00	0	2	0	0	0	1,075
金属加工、溶接・溶断工	12.00	12	0	215,000	0	0	0
その他の製造加工作業員	1.88	32	17	199,430	200,000	0	1,075
機械組立工	0.00	0	2	0	0	0	0
整備工・修理工	4.75	19	4	222,500	0	0	0
製品検査工	1.00	1	0	0	0	0	0
塗装、CADオペレーター	0.00	0	3	0	0	0	0
輸送、機械運転の職業	2.33	93	40	224,900	237,000	1,100	1,300
自動車運転手	1.63	52	32	216,715	237,000	1,100	1,300
ボイラー・建設機械運転工	5.00	35	7	237,220	0	0	0
建設・採掘の職業	8.29	116	14	219,145	300,000	1,250	1,075
型枠大工、とび工	3.00	3	1	237,600	500,000	0	0
大工・左官	10.00	20	2	209,475	0	0	0
電気工事、電気配線工	15.00	15	0	244,200	0	0	0
建設・土木作業員	7.09	78	11	211,426	233,333	1,250	1,075
運搬・清掃・包装の職業	0.45	63	141	204,613	201,667	1,162	1,096
運搬、配達、倉庫作業員	1.43	20	14	204,493	195,000	1,113	0
清掃作業員	0.47	24	51	186,400	210,000	1,153	1,106
包装作業員	0.00	0	2	0	0	0	0
選別作業員、軽作業員	0.26	19	74	216,913	203,333	1,235	1,077

注) 1.新規学校卒業者を除くパート含む常用雇用状況を表示。

2.職業分類については、「日本標準職業分類」を使用している。

3.分母である有効求職者数が0の場合は、求人倍率が計算できないため、求人数÷1として表示。

4.新規求人賃金は令和8年5月に名寄のハローワークに申し込まれた新規求人の下限賃金の平均額を表示。

5.新規求職希望賃金は令和8年5月に名寄のハローワークに申し込まれた新規求職の希望賃金の平均額を表示。

6.ハローワークインターネットサービスの機能拡充に伴い、令和3年9月以降の数値には、ハローワークに来所せず、オンライン上で求職登録した求職者数が含まれている。

1 求人倍率の動向

- 月間有効求人倍率は1.20倍で、前年同月と比べ0.01ポイント下回った。↓
- 北海道の月間有効求人倍率は0.81倍で、前年同月と比べ0.08ポイント下回った。↓
- 新規求人倍率は2.28倍で、前年同月と比べ0.10ポイント下回った。↓

2 求人の動向

- 新規求人数は308人で、前年同月と比べ15.4% (▲56人) 減少した。↓
増加した主な産業別の求人数は、「複合サービス事業」3人 (前年同月比 +200.0%+2人)、「学術研究、専門・技術サービス業」6人 (前年同月比 +200%+4人)、「木材・木製品製造業」5人 (前年同月比 66.7%+2人)、「サービス業」25人 (前年同月比+47.1%+8人) となった。
減少した主な産業別の求人数は、「卸売業」3人 (前年同月比 ▲84.2% ▲16人)、「農業・林業・漁業」6人 (前年同月比▲62.5%▲10人)、「公務・その他」7人 (前年同月比▲56.3%▲9人) となった。
- 月間有効求人数は956人で前年同月と比べ5.2% (▲52人) 減少した。↓

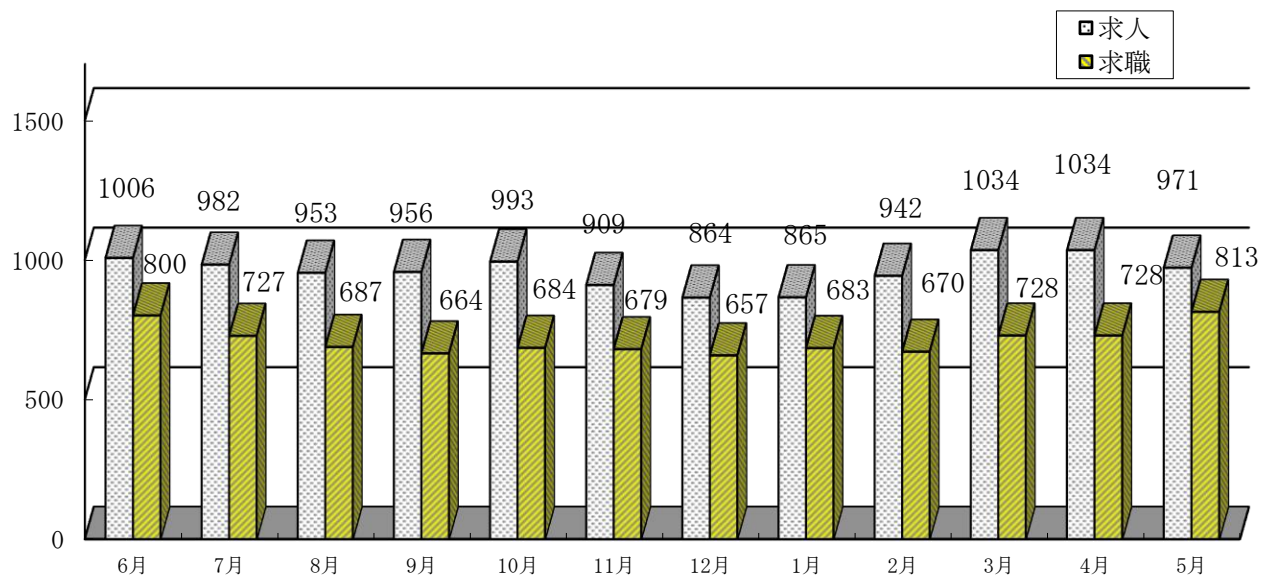
3 求職の動向

- 新規求職者 (常用) は135人で、前年同月と比べ11.8% (▲18人) 減少した。↓
- 月間有効求職者数799人で、前年同月と比べ3.7% (▲31人) 減少した。↓
内45歳以上の月間有効求職者は496人 (構成比62.1%) で、前年同月比 (0.0%) で横ばいとなった。

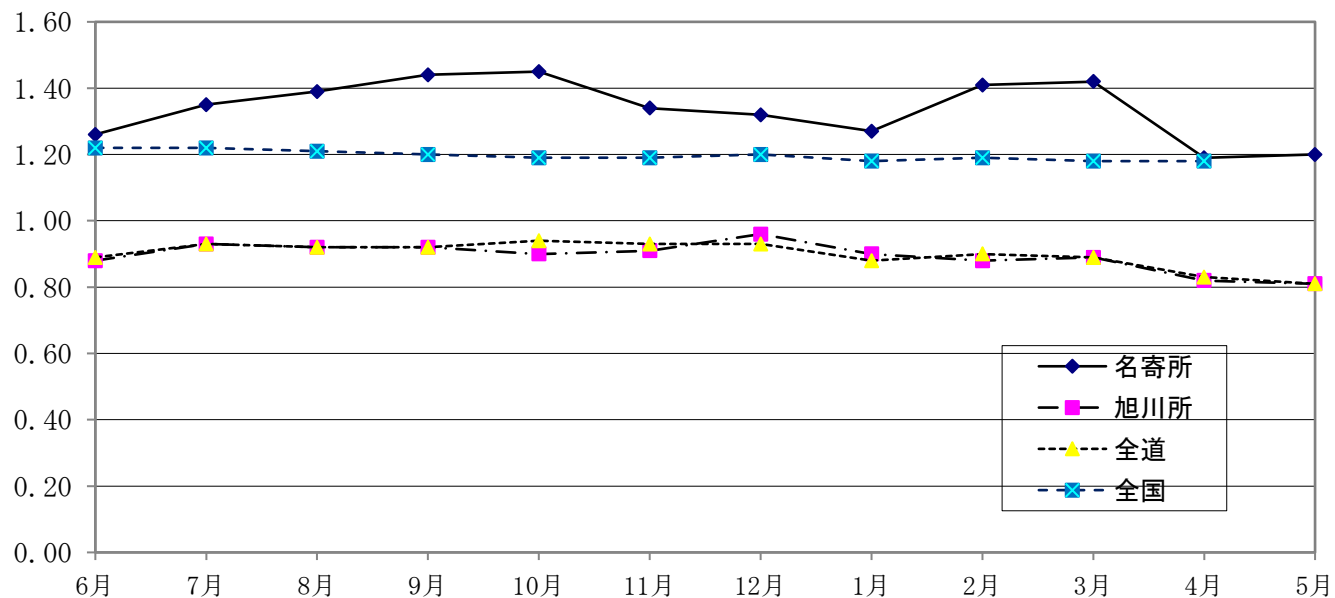
4 雇用保険適用事業所及び受給者等の動向

- 雇用保険における新規適用事業所数は3件、廃止事業所数3件で、5月末の適用事業所数は1,406事業所となり、前年同月と比べ1.5% (▲21事業所) 減少した。↓
- 月末における雇用保険被保険者数は14,014人で、前年同月と比べ0.5% (▲65人) 減少した。↓
- 基本手当受給者実人員は182人で、前年同月と比べ2.8% (+5人) 増加した。↑
- 短期雇用特例一時金の受給者数は59人で、前年同月と比べ13.2% (▲9人) 減少した。↓
- 高年齢求職者給付の受給者数は47人で、前年同月と比べ19.0% (▲11人) 減少した。↓

【月間有効求人・求職の推移】



【月間有効求人倍率の推移(常用)】



【月間有効求人倍率】

	5月	6月	7月	8月	9月	10月	11月	12月	1月	2月	3月	4月	5月
名寄(常用)	1.21	1.26	1.35	1.39	1.44	1.45	1.34	1.32	1.27	1.41	1.42	1.19	1.20
旭川(常用)	0.85	0.88	0.93	0.92	0.92	0.90	0.91	0.96	0.90	0.88	0.89	0.82	0.81
全道(常用)	0.89	0.89	0.93	0.92	0.92	0.94	0.93	0.93	0.88	0.90	0.89	0.83	0.81
全国(季節調整)	1.23	1.22	1.22	1.21	1.20	1.19	1.19	1.20	1.18	1.19	1.18	1.18	

全国(季節調整)の数値は、新季節指数により改訂されているため、以前の公表値と異なることがあります。

【完全失業者・率の推移】

上段=失業者数(単位:万人)。下段=失業率(単位:%)。()は前年度。

区分/月別	5月	6月	7月	8月	9月	10月	11月	12月	1月	2月	3月	4月	5月
北海道	2.5			3.1			2.8			2.7			
失業率	(3.0)			(2.6)			(2.6)			(2.6)			
全 国	183	176	169	182	184	183	171	166	179	180	194	193	
失業率	2.5	2.5	2.3	2.6	2.6	2.6	2.6	2.6	2.7	2.6	2.7	2.5	

(注) 1 全国分月別完全失業率のみ季節調整値。

2 季節調整値は、「平成21年の調整値」により補正したため、以前の公表値とは若干異なっている。

一般職業紹介状況（パートを含む常用）

項目	区分	令和8年 5月	前年同月	前年 同月比	令和8年度 累計	前年同期	前年同期比	7年度計
新規求職申込件数		135	153	▲ 11.8 %	395	433	▲ 8.8 %	1,763
月間有効求職者数		799	830	▲ 3.7 %	806	837	▲ 3.7 %	721
新規求人数		308	364	▲ 15.4 %	663	739	▲ 10.3 %	4,054
月間有効求人数		956	1,008	▲ 5.2 %	964	1,030	▲ 6.4 %	964
紹介件数		79	85	▲ 7.1 %	170	214	▲ 20.6 %	1,072
就職件数		50	66	▲ 24.2 %	116	133	▲ 12.8 %	559
充足数		47	60	▲ 21.7 %	106	120	▲ 11.7 %	509
新規求人倍率		2.28	2.38	▲ 0.10 P	1.68	1.71	▲ 0.03 P	2.30
有効求人倍率		1.20	1.21	▲ 0.01 P	1.20	1.23	▲ 0.03 P	1.34

注 月間有効求職・求人の累計、年度計は月平均を計上

中高年齢者（45歳以上）の職業紹介状況（パートを含む常用）

項目	区分	令和8年 5月	前年同月	前年 同月比	令和8年度 累計	前年同期	前年同期比	7年度計
新規求職申込件数		84	92	▲ 8.7 %	259	276	▲ 6.2 %	1,114
月間有効求職者数		496	496	0.0 %	501	502	▲ 0.2 %	432
月間有効求人数		390	403	▲ 3.2 %	392	411	▲ 4.6 %	383
有効求人倍率		0.79	0.81	▲ 0.02 P	0.78	0.82	▲ 0.04 P	0.89
就職件数		25	39	▲ 35.9 %	64	77	▲ 16.9 %	309

注 月間有効求職の累計、年度計は月平均を計上

年齢別・態様別新規求職者状況（パートを含む常用）

項目	区分	在職者	事業主都合 離職者	自己都合 離職者	無業者	令和8年 5月	前年同月	前年同月比
44歳以下		14	8	18	11	51	61	▲ 16.4 %
45歳以上		15	11	44	11	84	92	▲ 8.7 %
年齢計		29	19	62	22	135	153	▲ 11.8 %
前年同月		32	23	78	16			
前年同月比		▲ 9.4 %	▲ 17.4 %	▲ 20.5 %	37.5 %			
累計		53	68	211	38			
前年同期		65	81	222	43			
前年同期比		▲ 18.5 %	▲ 16.0 %	▲ 5.0 %	▲ 11.6 %			

注 定年退職者・不明・前職自営は「計」にのみ計上

障害者の登録状況

項目	区分	身体障害者	知的障害者	精神 障害者	その他 障害者	令和8年 5月	前年同月	前年同月比	7年度計
新規登録者数		0	6	1	0	7	6	16.7 %	38
うち 重度		0	0	*	*	0	0	-	1
登録者数計		146	194	243	31	614	616	▲ 0.3 %	606
うち 重度		43	18	*	*	61	66	▲ 7.6 %	60
有効求職者		33	47	74	11	165	176	▲ 6.3 %	153
うち 重度		8	2	*	*	10	11	▲ 9.1 %	9
就業中の者		98	138	149	19	404	394	2.5 %	408
うち 重度		30	15	*	*	45	47	▲ 4.3 %	45
保留中の者		15	9	20	1	45	46	▲ 2.2 %	45
うち 重度		5	1	*	*	6	8	▲ 25.0 %	6

注 年度計の登録者数は3月末現在の数値を計上

* 重度障害に該当せず

令和8年3月卒 新規高等学校卒業者の求人・求職・就職状況(令和8年3月末現在)

区分	年次 性別	令和8年3月卒			令和7年3月卒			前年比		
		計	男	女	計	男	女	計	男	女
卒業予定者数		449	219	230	430	215	215	4.4%	1.9%	7.0%
求職者数	計	68	38	30	85	46	39	▲ 20.0%	▲ 17.4%	▲ 23.1%
	うち管内	41	21	20	46	25	21	▲ 10.9%	▲ 16.0%	▲ 4.8%
求人数	計	338	/		362	/		▲ 6.6%	/	
	管内	243			266			▲ 8.6%		
	道内	95			96			▲ 1.0%		
就職 内定者数	計	68	38	30	84	45	39	▲ 19.0%	▲ 15.6%	▲ 23.1%
	管内	41	21	20	45	24	21	▲ 8.9%	▲ 12.5%	▲ 4.8%
	道内	24	14	10	34	16	18	▲ 29.4%	▲ 12.5%	▲ 44.4%
	道外	3	3	0	5	5	0	▲ 40.0%	▲ 40.0%	-
求人倍率		4.97	/		4.26	/		0.71p	/	
管内求人倍率		5.93			5.78			0.15p		
就職内定率		100.0%	100.0%	100.0%	98.8%	97.8%	100.0%	1.2p	2.2p	0.0p

注)道外の求人数については、システム上正確な数値の把握・計上ができないため項目を設けていない。

新規高等学校卒業者の就職内定状況(令和8年3月末現在)

区分	求職者数			就職内定者数			就職内定率			未内定者数			
	計	男	女	計	男	女	計	男	女	計	男	女	
計	68	38	30	68	38	30	100.0%	100.0%	100.0%	0	0	0	
希望地域	管内	41	21	20	41	21	20	100.0%	100.0%	100.0%	0	0	0
	道内	24	14	10	24	14	10	100.0%	100.0%	100.0%	0	0	0
	道外	3	3	0	3	3	0	100.0%	100.0%	-	0	0	0

雇用保険取扱状況

項目	区分	令和8年	前年同月	前年 同月比	令和8年度	前年同期	前年 同期比	7年度計
		5月			累計			
新規適用事業所		3	7	▲ 57.1%	6	13	▲ 53.8%	25
廃止事業所数		3	4	▲ 25.0%	9	15	▲ 40.0%	45
資格取得者数		789	743	6.2%	1,373	1,349	1.8%	3,223
資格喪失者数		135	188	▲ 28.2%	786	804	▲ 2.2%	3,315
月末適用事業所数		1,406	1,427	▲ 1.5%	1,406	1,426	▲ 1.4%	1,417
月末被保険者数		14,014	14,079	▲ 0.5%	13,684	13,801	▲ 0.8%	14,106
一般	受給資格決定件数	43	59	▲ 27.1%	133	152	▲ 12.5%	527
	受給者実人員	182	177	2.8%	171	169	1.5%	180
短期	受給資格決定件数	8	18	▲ 55.6%	181	178	1.7%	1,106
	受給者数	59	68	▲ 13.2%	317	357	▲ 11.2%	1,145
高齢	受給資格決定件数	29	26	11.5%	100	104	▲ 3.8%	271
	受給者数	47	58	▲ 19.0%	93	101	▲ 7.9%	275

産業別・規模別・新規求人数

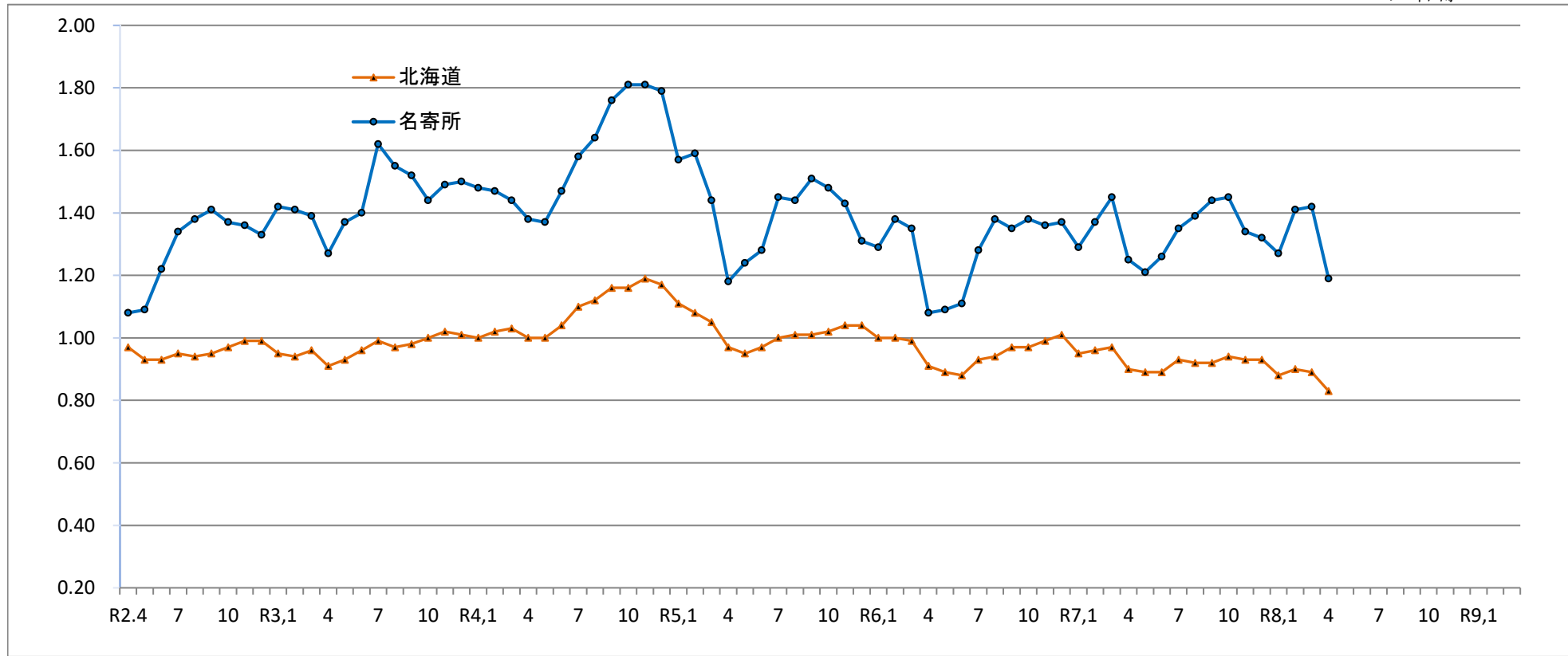
(単位:人、%)

区分	令和8年	前年同月	対前年	令和8年度	令和7年度	対前年
産業別・規模別	5月		増減比	累計	累計	増減比
A・B 農業・林業・漁業	6	16	▲ 62.5	16	28	▲ 42.9
C 鉱業・採石業・砂利採取業	0	1	-	1	2	▲ 50.0
D 建設業	100	117	▲ 14.5	194	206	▲ 5.8
E 製造業	9	5	80.0	23	20	15.0
09 食料品製造業	1	0	-	1	4	▲ 75.0
10 飲料・たばこ・飼料製造業	1	0	-	2	1	100.0
11 繊維工業	0	0	-	0	0	-
12 木材・木製品製造業	5	3	66.7	11	8	37.5
13 家具・装備品製造業	0	0	-	0	0	-
14 パルプ・紙・紙加工品製造業	0	0	-	0	0	-
15 印刷・同関連業	0	0	-	0	0	-
16 化学工業	2	0	-	2	0	-
17 石油製品・石炭製品製造業	0	0	-	0	0	-
18 プラスチック製品製造業	0	0	-	0	0	-
19 ゴム製品製造業	0	0	-	0	0	-
21 窯業・土石製品製造業	0	0	-	0	0	-
22 鉄鋼業	0	0	-	0	0	-
23 非鉄金属製造業	0	0	-	0	0	-
24 金属製品製造業	0	2	-	4	4	0.0
25 はん用機械器具製造業	0	0	-	0	0	-
26 生産用機械器具製造業	0	0	-	3	3	0.0
27 業務用機械器具製造業	0	0	-	0	0	-
30 情報通信機械器具製造業	0	0	-	0	0	-
20・28～32 その他の製造業	0	0	-	0	0	-
F 電気・ガス・熱供給・水道業	0	0	-	0	0	-
G 情報通信業	0	0	-	0	0	-
H 運輸業・郵便業	10	7	42.9	25	18	38.9
I 卸売業・小売業	29	55	▲ 47.3	80	104	▲ 23.1
50～55 卸売業	3	19	▲ 84.2	5	22	▲ 77.3
56～61 小売業	26	36	▲ 27.8	75	82	▲ 8.5
J 金融・保険業	0	0	-	0	0	-
K 不動産業・物品賃貸業	2	0	-	2	2	0.0
L 学術研究、専門・技術サービス業	6	2	200.0	8	4	100.0
M 宿泊業、飲食サービス業	14	30	▲ 53.3	29	39	▲ 25.6
N 生活関連サービス業、娯楽業	10	7	42.9	15	15	0.0
O 教育、学習支援業	2	0	-	4	0	-
P 医療・福祉	85	90	▲ 5.6	197	198	▲ 0.5
Q 複合サービス事業	3	1	200.0	6	2	200.0
R サービス業	25	17	47.1	52	50	4.0
S, T 公務・その他	7	16	▲ 56.3	11	51	▲ 78.4
合計	308	364	▲ 15.4	663	739	▲ 10.3
29人以下	116	155	▲ 25.2	265	326	▲ 18.7
30人～99人	104	130	▲ 20.0	200	219	▲ 8.7
100人～299人	50	29	72.4	128	108	18.5
300人～499人	0	3	-	0	4	-
500人～999人	14	42	▲ 66.7	42	72	▲ 41.7
1000人以上	24	5	380.0	28	10	180.0

注 新規学卒を除き、パートを含む常用の数値。

有効求人倍率の推移（常用計）

ハローワーク名寄



	R2,4	5	6	7	8	9	10	11	12	R3,1	2	3	R3,4	5	6	7	8	9	10	11	12	R4,1	2	3
北海道	0.97	0.93	0.93	0.95	0.94	0.95	0.97	0.99	0.99	0.95	0.94	0.96	0.91	0.93	0.96	0.99	0.97	0.98	1.00	1.02	1.01	1.00	1.02	1.03
名寄所	1.08	1.09	1.22	1.34	1.38	1.41	1.37	1.36	1.33	1.42	1.41	1.39	1.27	1.37	1.40	1.62	1.55	1.52	1.44	1.49	1.50	1.48	1.47	1.44

	R4,4	5	6	7	8	9	10	11	12	R5,1	2	3	R5,4	5	6	7	8	9	10	11	12	R6,1	2	3
北海道	1.00	1.00	1.04	1.10	1.12	1.16	1.16	1.19	1.17	1.11	1.08	1.05	0.97	0.95	0.97	1.00	1.01	1.01	1.02	1.04	1.04	1.00	1.00	0.99
名寄所	1.38	1.37	1.47	1.58	1.64	1.76	1.81	1.81	1.79	1.57	1.59	1.44	1.18	1.24	1.28	1.45	1.44	1.51	1.48	1.43	1.31	1.29	1.38	1.35

	R6,4	5	6	7	8	9	10	11	12	R7,1	2	3	R7,4	5	6	7	8	9	10	11	12	R8,1	2	3
北海道	0.91	0.89	0.88	0.93	0.94	0.97	0.97	0.99	1.01	0.95	0.96	0.97	0.90	0.89	0.89	0.93	0.92	0.92	0.94	0.93	0.93	0.88	0.90	0.89
名寄所	1.08	1.09	1.11	1.28	1.38	1.35	1.38	1.36	1.37	1.29	1.37	1.45	1.25	1.21	1.26	1.35	1.39	1.44	1.45	1.34	1.32	1.27	1.41	1.42

	R8,4	5	6	7	8	9	10	11	12	R9,1	2	3	R9,4	5	6	7	8	9	10	11	12	R10,1	2	3
北海道	0.83	0.81																						
名寄所	1.19	1.20																						

職業紹介状況（常用）

項目	新規求職者数		有効求職者数		紹介 件数	就職件数		就職率		新規求人数		有効求人数		充足数	充足率	求人倍率			
		前年度 対比		前年度対 比			前年度対 比		前年度対 比		前年度対 比		前年度対 比				前年度 対比		
令和4年度	1,903	▲ 1.6	791	2.6	1,241	702	▲ 3.2	36.9	▲ 0.6	5,288	21.5	1,252	23.7	657	12.4	1.58	0.27		
令和5年度	1,818	▲ 4.5	766	▲ 3.2	1,223	627	▲ 10.7	34.5	▲ 2.4	4,357	▲ 17.6	1,039	▲ 17.0	571	13.1	1.36	▲ 0.22		
令和6年度	1,856	2.1	775	1.2	1,164	643	2.6	34.6	0.1	4,188	▲ 3.9	995	▲ 4.2	569	13.6	1.28	▲ 0.08		
令和7年度	1,763	▲ 5.0	721	▲ 7.0	1,072	559	▲ 13.1	31.7	▲ 2.9	4,054	▲ 3.2	964	▲ 3.1	509	12.6	1.34	0.06		
R04	4月	249	▲ 17.5	967	8.4	125	77	▲ 33.6	30.9	▲ 7.5	593	53.2	1,330	38.0	73	12.3	1.38	0.30	
	5月	196	39.0	962	16.6	132	82	5.1	41.8	▲ 13.5	371	32.5	1,318	46.1	73	19.7	1.37	0.28	
	6月	146	7.4	871	14.5	101	64	8.5	43.8	0.5	406	19.8	1,281	37.6	58	14.3	1.47	0.25	
	7月	119	▲ 4.8	785	13.1	79	46	▲ 2.1	38.7	1.1	508	34.4	1,237	33.0	43	8.5	1.58	0.24	
	8月	135	16.4	751	8.4	86	44	41.9	32.6	5.9	361	20.7	1,233	28.6	43	11.9	1.64	0.26	
	9月	135	▲ 2.2	724	0.7	99	53	12.8	39.3	5.2	440	17.0	1,271	25.2	47	10.7	1.76	0.35	
	10月	130	▲ 27.0	715	▲ 8.9	92	45	▲ 40.0	34.6	▲ 7.5	538	25.4	1,296	20.6	43	8.0	1.81	0.44	
	11月	142	6.0	715	▲ 7.0	78	59	▲ 9.2	41.5	▲ 7.0	382	30.4	1,296	24.3	62	16.2	1.81	0.45	
	12月	103	▲ 12.0	674	▲ 8.9	66	45	9.8	43.7	8.6	364	8.7	1,208	22.8	45	12.4	1.79	0.46	
	R05	1月	181	9.7	716	▲ 4.4	76	33	▲ 10.8	18.2	▲ 4.2	435	▲ 8.6	1,125	5.4	29	6.7	1.57	0.15
		2月	163	▲ 9.9	765	▲ 2.8	127	39	11.4	23.9	4.6	472	39.2	1,215	9.6	39	8.3	1.59	0.18
		3月	204	2.0	845	1.2	180	115	22.3	56.4	9.4	418	▲ 1.2	1,216	4.6	102	24.4	1.44	0.05
R05	4月	286	14.9	891	▲ 7.9	128	77	0.0	26.9	▲ 4.0	343	▲ 42.2	1,047	▲ 21.3	74	21.6	1.18	▲ 0.20	
	5月	159	▲ 18.9	862	▲ 10.4	101	71	▲ 13.4	44.7	2.8	381	2.7	1,069	▲ 18.9	65	17.1	1.24	▲ 0.13	
	6月	137	▲ 6.2	810	▲ 7.0	85	41	▲ 35.9	29.9	▲ 13.9	380	▲ 6.4	1,033	▲ 19.4	36	9.5	1.28	▲ 0.19	
	7月	106	▲ 10.9	731	▲ 6.9	89	48	4.3	45.3	6.6	343	▲ 32.5	1,060	▲ 14.3	44	12.8	1.45	▲ 0.13	
	8月	123	▲ 8.9	734	▲ 2.3	95	42	▲ 4.5	34.1	1.6	376	4.2	1,059	▲ 14.1	36	9.6	1.44	▲ 0.20	
	9月	126	▲ 6.7	738	1.9	112	63	18.9	50.0	10.7	433	▲ 1.6	1,115	▲ 12.3	57	13.2	1.51	▲ 0.25	
	10月	121	▲ 6.9	730	2.1	108	68	51.1	56.2	21.6	330	▲ 38.7	1,081	▲ 16.6	63	19.1	1.48	▲ 0.33	
	11月	142	0.0	730	2.1	79	40	▲ 32.2	28.2	▲ 13.4	366	▲ 4.2	1,045	▲ 19.4	38	10.4	1.43	▲ 0.38	
	12月	98	▲ 4.9	693	2.8	50	37	▲ 17.8	37.8	▲ 5.9	243	▲ 33.2	907	▲ 24.9	27	11.1	1.31	▲ 0.48	
	R06	1月	143	▲ 21.0	713	▲ 0.4	81	26	▲ 21.2	18.2	▲ 0.1	368	▲ 15.4	919	▲ 18.3	25	6.8	1.29	▲ 0.28
		2月	166	1.8	745	▲ 2.6	113	38	▲ 2.6	22.9	▲ 1.0	435	▲ 7.8	1,029	▲ 15.3	38	8.7	1.38	▲ 0.21
		3月	211	3.4	819	▲ 3.1	182	76	▲ 33.9	36.0	▲ 20.4	359	▲ 14.1	1,106	▲ 9.0	68	18.9	1.35	▲ 0.09
R06	4月	316	10.5	944	5.9	135	96	24.7	30.4	3.5	340	▲ 0.9	1,022	▲ 2.4	82	24.1	1.08	▲ 0.10	
	5月	185	16.4	901	4.5	109	74	4.2	40.0	▲ 4.7	355	▲ 6.8	986	▲ 7.8	66	18.6	1.09	▲ 0.15	
	6月	129	▲ 5.8	847	4.6	104	55	34.1	42.6	12.7	305	▲ 19.7	944	▲ 8.6	49	16.1	1.11	▲ 0.17	
	7月	131	23.6	759	3.8	78	37	▲ 22.9	28.2	▲ 17.0	370	7.9	974	▲ 8.1	34	9.2	1.28	▲ 0.17	
	8月	103	▲ 16.3	723	▲ 1.5	70	46	9.5	44.7	10.5	355	▲ 5.6	997	▲ 5.9	40	11.3	1.38	▲ 0.06	
	9月	132	4.8	747	1.2	99	39	▲ 38.1	29.5	▲ 20.5	307	▲ 29.1	1,011	▲ 9.3	37	12.1	1.35	▲ 0.16	
	10月	133	9.9	741	1.5	92	48	▲ 29.4	36.1	▲ 20.1	403	22.1	1,022	▲ 5.5	48	11.9	1.38	▲ 0.10	
	11月	113	▲ 20.4	714	▲ 2.2	59	58	45.0	51.3	23.2	308	▲ 15.8	971	▲ 7.1	48	15.6	1.36	▲ 0.07	
	12月	111	13.3	665	▲ 4.0	61	32	▲ 13.5	28.8	▲ 8.9	250	2.9	913	0.7	28	11.2	1.37	0.06	
	R07	1月	176	23.1	718	0.7	70	23	▲ 11.5	13.1	▲ 5.1	412	12.0	929	1.1	18	4.4	1.29	0.00
		2月	167	0.6	771	3.5	142	40	5.3	24.0	1.1	428	▲ 1.6	1,055	2.5	35	8.2	1.37	▲ 0.01
		3月	160	▲ 24.2	771	▲ 5.9	145	95	25.0	59.4	23.4	355	▲ 1.1	1,119	1.2	84	23.7	1.45	0.10
R07	4月	280	▲ 11.4	843	▲ 10.7	129	67	▲ 30.2	23.9	▲ 6.5	375	10.3	1,051	2.8	60	16.0	1.25	0.17	
	5月	153	▲ 17.3	830	▲ 7.9	85	66	▲ 10.8	43.1	3.1	364	2.5	1,008	2.2	60	16.5	1.21	0.12	
	6月	146	13.2	800	▲ 5.5	69	39	▲ 29.1	26.7	▲ 15.9	321	5.2	1,006	6.6	36	11.2	1.26	0.15	
	7月	114	▲ 13.0	727	▲ 4.2	89	37	0.0	32.5	4.2	361	▲ 2.4	982	0.8	38	10.5	1.35	0.07	
	8月	95	▲ 7.8	687	▲ 5.0	49	41	▲ 10.9	43.2	▲ 1.5	334	▲ 5.9	953	▲ 4.4	36	10.8	1.39	0.01	
	9月	117	▲ 11.4	664	▲ 11.1	87	34	▲ 12.8	29.1	▲ 0.5	299	▲ 2.6	956	▲ 5.4	27	9.0	1.44	0.09	
	10月	132	▲ 0.8	684	▲ 7.7	78	50	4.2	37.9	1.8	391	▲ 3.0	993	▲ 2.8	45	11.5	1.45	0.07	
	11月	132	16.8	679	▲ 4.9	74	42	▲ 27.6	31.8	▲ 19.5	270	▲ 12.3	909	▲ 6.4	42	15.6	1.34	▲ 0.02	
	12月	103	▲ 7.2	657	▲ 1.2	56	29	▲ 9.4	28.2	▲ 0.7	239	▲ 4.4	864	▲ 5.4	25	10.5	1.32	▲ 0.05	
	R08	1月	180	2.3	683	▲ 4.9	91	24	4.3	13.3	0.3	402	▲ 2.4	865	▲ 6.9	25	6.2	1.27	▲ 0.02
		2月	127	▲ 24.0	670	▲ 13.1	103	54	35.0	42.5	18.6	320	▲ 25.2	942	▲ 10.7	49	15.3	1.41	0.04
		3月	184	15.0	728	▲ 5.6	162	76	▲ 20.0	41.3	▲ 18.1	378	6.5	1,034	▲ 7.6	66	17.5	1.42	▲ 0.03
R08	4月	260	▲ 7.1	813	▲ 3.6	91	66	▲ 1.5	25.4	1.5	355	▲ 5.3	971	▲ 7.6	59	16.6	1.19	▲ 0.06	
	5月	135	▲ 11.8	799	▲ 3.7	79	50	▲ 24.2	37.0	▲ 6.1	308	▲ 15.4	956	▲ 5.2	47	15.3	1.20	▲ 0.01	
	6月																		
	7月																		
	8月																		
	9月																		
	10月																		
	11月																		
	12月																		
	R09	1月																	
		2月																	
		3月																	
令和8年度	395	▲ 8.8	806	▲ 3.7	170	116	▲ 12.8	29.4	▲ 1.3	663	▲ 10.3	964	▲ 6.4	106	16.0	1.20	▲ 0.03		

(注) 1 表中の年度計は、月平均で表示している。(有効求職者数及び有効求人数)

- 2 就職率は、就職件数を新規求職者数で除した割合である。(%)
- 3 充足率は、充足数を新規求人数で除した割合である。(%)
- 4 求人倍率は、有効求人数を有効求職数で除した割合である。(倍)

お仕事を探している方はいませんか

介護・医療福祉・建設・運輸などの分野で人手不足が続いています。

この機会にハローワークでお仕事探しをしてみませんか。

(参考) 職業別の求人倍率

職 種	有効求人数		有効求職者数		有効求人倍率	
		うちパート		うちパート		うちパート
専門的・技術的職業	207	41	71	31	2.92	1.32
管理的職業	0	0	0	0	0.00	0.00
事務的職業	48	16	174	69	0.28	0.23
販売の職業	64	35	42	21	1.52	1.67
サービスの職業	243	127	102	51	2.38	2.49
保安の職業	15	2	8	2	1.88	1.00
農林漁業の職業	43	5	23	8	1.87	0.63
輸送・機械運転の職業	93	11	40	6	2.33	1.83
生産工程・労務の職業	64	13	28	9	2.29	1.44
建設・採掘の職業	116	2	14	5	8.29	0.40
運搬・清掃・包装の職業	63	30	141	94	0.45	0.32
その他	0	0	156	75	0.00	0.00
合 計	956	282	799	371	1.20	0.76

※有効求人倍率は、有効求人数÷有効求職者数で、求職者一人あたりの求人数を表す。また、分母である有効求職者数が0の場合は、求人倍率計算できないため、求人数÷1として表示。

ハローワークインターネットサービスのご案内

<https://www.hellowork.mhlw.go.jp/index.html>



ハローワークに設置されたパソコンと同じ情報を見ることができます。
求人者・求職者マイページを作成すると、より便利に使用できます。

ハローワーク名寄のホームページ

https://jsite.mhlw.go.jp/hokkaido-hellowork/newpage_00093.html



ハローワーク名寄管内の地域別求人情報や各種セミナー、
統計情報等を公開しています。ご活用願います。

ハローワーク名寄

〒096-8609 名寄市西5条南10丁目2-2

☎ 01654-2-4326

fax 01654-2-3229

ハローワーク士別

〒095-8609 士別市東4条3丁目1-17

☎ 0165-23-3138

fax 0165-23-0102