

# ハローワークレポート **ねむろ**

令和8年5月内容 (令和8年6月30日発行)

—誰もが安心して働ける北海道を目指して—



厚生労働省 北海道労働局 **根室公共職業安定所**

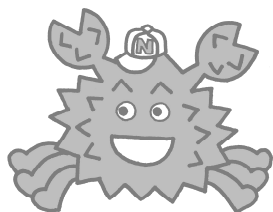
WEBサイト [https://jsite.mhlw.go.jp/hokkaido-hellowork/newpage\\_00076.html](https://jsite.mhlw.go.jp/hokkaido-hellowork/newpage_00076.html)

電話番号 0153-23-2161

所在地 〒087-8609 根室市弥栄町1丁目18番地 根室地方合同庁舎4階

## 目 次

1	職業紹介業務取扱状況 (全所計)	
(1)	職業紹介状況	P 1
(2)	新規求職者の就業・不就業の状態	P 1
(3)	産業別新規求人数	P 2
(4)	新規求人数と新規求職申込件数の推移	P 2
(5)	新規求職・求人、有効求職・求人、求人倍率の推移	P 3
1-1	職業紹介業務取扱状況 (根室本所)	
(1)	職業紹介状況	P 4
(2)	新規求職者の就業・不就業の状態	P 4
(3)	産業別新規求人数	P 5
(4)	新規求人数と新規求職申込件数の推移	P 5
1-2	職業紹介業務取扱状況 (中標津分室)	
(1)	職業紹介状況	P 6
(2)	新規求職者の就業・不就業の状態	P 6
(3)	産業別新規求人数	P 7
(4)	新規求人数と新規求職申込件数の推移	P 7
2	有効求人倍率の推移	P 8
3	中・高齢者の職業紹介業務取扱状況	P 8
4	障害者の職業紹介業務取扱状況 等	
(1)	職業紹介状況	P 9
(2)	障害者の登録状況	P 9
(3)	障害者の雇用状況	P 9
5	季節労働者の職業紹介業務取扱状況	P 9
6	新規学校卒業者の職業紹介業務取扱状況	
(1)	中学校の状況	P 10
(2)	高等学校の状況	P 10
(3)	産業別・職業別求人数 (管内・高等学校)	P 11
7	雇用保険業務取扱状況	
(1)	適用状況	P 12
(2)	給付状況	P 12



(注) ハローワークインターネットサービスの機能拡充に伴い、令和3年9月以降の数値には、ハローワークに  
来所せず、オンライン上で求職登録した求職者や、求職者がハローワークインターネットサービスの求人  
に直接応募した就職件数等が含まれている。

# 1 職業紹介業務取扱状況（全所計）

## （1）職業紹介状況

（単位：件、人、倍、%、ポイント）

項目	年 月	令和8年 5月	令和7年 5月	前年比・差	今年度 累計	前年度 累計	前年比・差	前年度 計
新規求職申込件数		186	205	▲ 9.3	488	502	▲ 2.8	2,301
うち45歳以上		95	132	▲ 28.0	277	320	▲ 13.4	1,364
うち雇用保険受給者		48	47	2.1	129	123	4.9	542
月間有効求職者数		855	889	▲ 3.8	1,765	1,782	▲ 1.0	9,804
うち45歳以上		516	531	▲ 2.8	1,064	1,058	0.6	5,646
うち雇用保険受給者		282	275	2.5	570	540	5.6	3,146
新規求人数		420	398	5.5	1,015	925	9.7	5,410
月間有効求人数		1,328	1,352	▲ 1.8	2,681	2,774	▲ 3.4	15,268
有効求人倍率		1.55	1.52	0.03 P	1.52	1.56	▲ 0.04 P	1.56
就職件数		63	78	▲ 19.2	171	170	0.6	837
うち45歳以上		40	44	▲ 9.1	92	104	▲ 11.5	478
うち雇用保険受給者		16	13	23.1	36	32	12.5	215

（注）新規学卒を除き、パートを含む常用 （注）根室本所と中標津分室の合計

## （2）新規求職者の就業・不就業の状態

（単位：人、%）

項目	年 月	令和8年 5月	令和7年 5月	前年比	今年度 累計	前年度 累計	前年比	前年度 計
新規求職申込件数【常用パートを除く】		107	121	▲ 11.6	266	276	▲ 3.6	1,343
（ ）内は雇用保険受給者で内数		（ 33）	（ 31）	（ 6.5）	（ 86）	（ 79）	（ 8.9）	（ 361）
就業・不就業の状態	1. 在職者	28	40	▲ 30.0	72	78	▲ 7.7	431
	（1）雇用者	28	39	▲ 28.2	71	77	▲ 7.8	419
	（2）その他	0	1	▲ 100.0	1	1	0.0	12
	2. 離職者	65	75	▲ 13.3	175	178	▲ 1.7	828
	（1）前職雇用者	63	75	▲ 16.0	173	173	0.0	804
	イ. 定年到達者	2	2	0.0	8	5	60.0	13
	ロ. 事業主都合離職者	5	13	▲ 61.5	30	37	▲ 18.9	142
	ハ. 自己都合離職者	56	60	▲ 6.7	135	131	3.1	649
	ニ. その他	0	0	-	0	0	-	0
	（2）前職自営、その他	2	0	-	2	5	▲ 60.0	24
	3. 無業者	14	6	133.3	19	20	▲ 5.0	84
	（1）家事、育児等従事者	4	1	300.0	5	2	150.0	14
	（2）その他	10	5	100.0	14	18	▲ 22.2	70

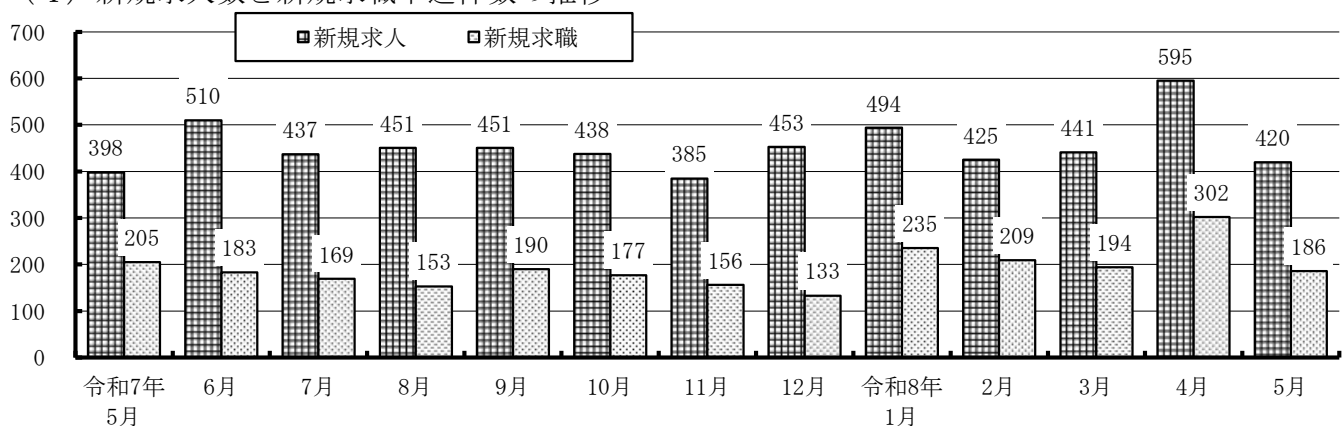
(3) 産業別新規求人人数

(単位：人、%)

項目	年月	令和8年 5月	令和7年 5月	前年比	今年度 累計	前年度 累計	前年比	前年度 計
A, B 農, 林, 漁業		26	24	8.3	66	58	13.8	279
C 鉱業, 採石業, 砂利採取業		1		-	2		-	4
D 建設業		58	64	▲ 9.4	114	100	14.0	701
E 製造業		45	69	▲ 34.8	110	176	▲ 37.5	795
09 食料品製造業		36	56	▲ 35.7	83	133	▲ 37.6	640
F 電気・ガス・熱供給・水道業			1	▲ 100.0	11	11	0.0	61
G 情報通信業		15	2	650.0	18	2	800.0	48
H 運輸業, 郵便業		26	16	62.5	71	42	69.0	335
I 卸売業, 小売業		41	38	7.9	115	92	25.0	545
J 金融業, 保険業		3		-	6	12	▲ 50.0	36
K 不動産業, 物品賃貸業			2	▲ 100.0	5	5	0.0	22
L 学術研究, 専門・技術サービス業		1	2	▲ 50.0	11	6	83.3	52
M 宿泊業, 飲食サービス業		48	21	128.6	81	66	22.7	378
N 生活関連サービス業, 娯楽業		5	10	▲ 50.0	27	16	68.8	163
O 教育, 学習支援業		2	5	▲ 60.0	2	10	▲ 80.0	39
P 医療, 福祉		96	84	14.3	212	151	40.4	900
Q 複合サービス事業		5	9	▲ 44.4	23	21	9.5	143
R サービス業 (他に分類されないもの)		43	44	▲ 2.3	82	91	▲ 9.9	558
S, T 公務 (他に分類されるものを除く)・その他		5	7	▲ 28.6	59	66	▲ 10.6	351
合計		420	398	5.5	1,015	925	9.7	5,410

(注) 新規学卒を除き、パートを含む常用

(4) 新規求人人数と新規求職申込件数の推移



※※ 求人・求職の動向 ※※ (全所計)

- ◎ 新規求職申込件数は前年同月比9.3%減少の186件、月間有効求職者数は前年同月比3.8%減少の855人となった。
- ◎ 新規求人数は前年同月比5.5%増加の420人、月間有効求人数は前年同月比1.8%減少の1,328人となった。
- ◎ 有効求人倍率は1.55倍となり、前年同月を0.03ポイント上回った。

(5) 新規求職・求人、有効求職・求人、求人倍率の推移

(単位：件、人、倍、%、ポイント)

区分 年度	新規求職		新規		新規		月間有効		月間有効		月間有効	
	申込件数	前年比	求人数	前年比	求人倍率	前年差	求職者数	前年比	求人数	前年比	求人倍率	前年差
令和4年度	2,408	3.8	6,991	6.8	2.90	0.08	9,416	▲ 10.7	19,724	9.2	2.09	0.38
	1,424	4.0	4,665	7.2	3.28	0.10	5,258	▲ 11.3	13,294	9.9	2.53	0.49
令和5年度	2,334	▲ 3.1	5,786	▲ 17.2	2.48	▲ 0.42	9,665	2.6	16,280	▲ 17.5	1.68	▲ 0.41
	1,341	▲ 5.8	3,935	▲ 15.6	2.93	▲ 0.35	5,333	1.4	11,086	▲ 16.6	2.08	▲ 0.45
令和6年度	2,331	▲ 0.1	5,817	0.5	2.50	0.02	9,300	▲ 3.8	16,102	▲ 1.1	1.73	0.05
	1,368	2.0	3,847	▲ 2.2	2.81	▲ 0.12	5,203	▲ 2.4	10,802	▲ 2.6	2.08	0.00
令和7年度	2,301	▲ 1.3	5,410	▲ 7.0	2.35	▲ 0.15	9,804	5.4	15,268	▲ 5.2	1.56	▲ 0.17
	1,343	▲ 1.8	3,667	▲ 4.7	2.73	▲ 0.08	5,331	2.5	10,372	▲ 4.0	1.95	▲ 0.13
4	297	5.3	527	▲ 0.9	1.77	▲ 0.12	893	1.8	1,422	2.1	1.59	0.00
	155	3.3	361	5.2	2.33	0.04	501	3.1	921	▲ 1.2	1.84	▲ 0.08
5	205	▲ 1.0	398	▲ 15.9	1.94	▲ 0.35	889	5.3	1,352	▲ 4.0	1.52	▲ 0.15
	121	7.1	250	▲ 22.6	2.07	▲ 0.79	486	5.2	875	▲ 7.2	1.80	▲ 0.24
6	183	3.4	510	5.8	2.79	0.07	862	6.9	1,278	▲ 6.3	1.48	▲ 0.21
	109	6.9	328	7.9	3.01	0.03	460	3.8	836	▲ 7.4	1.82	▲ 0.22
7	169	▲ 3.4	437	▲ 11.5	2.59	▲ 0.23	798	3.6	1,264	▲ 6.2	1.58	▲ 0.17
	92	▲ 14.8	316	▲ 7.1	3.43	0.28	430	▲ 2.1	861	▲ 5.3	2.00	▲ 0.07
8	153	▲ 15.9	451	▲ 0.4	2.95	0.46	779	3.0	1,323	▲ 0.7	1.70	▲ 0.06
	95	▲ 16.7	323	0.6	3.40	0.58	419	▲ 2.3	921	1.3	2.20	0.08
9	190	21.8	451	▲ 8.0	2.37	▲ 0.77	817	10.9	1,304	▲ 3.0	1.60	▲ 0.22
	104	8.3	282	▲ 9.0	2.71	▲ 0.52	428	0.2	903	▲ 0.4	2.11	▲ 0.01
上期	1,197	1.5	2,774	▲ 5.1	2.32	▲ 0.16	5,038	5.2	7,943	▲ 3.0	1.58	▲ 0.13
	676	▲ 1.0	1,860	▲ 4.2	2.75	▲ 0.09	2,724	1.4	5,317	▲ 3.4	1.95	▲ 0.10
10	177	▲ 11.1	438	▲ 8.8	2.47	0.06	810	8.6	1,238	▲ 5.5	1.53	▲ 0.23
	111	2.8	313	▲ 7.4	2.82	▲ 0.31	432	3.3	852	▲ 3.4	1.97	▲ 0.14
11	156	▲ 7.7	385	▲ 8.3	2.47	▲ 0.02	780	8.2	1,190	▲ 9.0	1.53	▲ 0.28
	94	▲ 5.1	272	▲ 5.2	2.89	▲ 0.01	433	7.7	831	▲ 7.7	1.92	▲ 0.32
12	133	▲ 10.1	453	▲ 11.5	3.41	▲ 0.05	709	3.7	1,175	▲ 8.8	1.66	▲ 0.22
	81	2.5	326	▲ 3.8	4.02	▲ 0.27	383	2.1	842	▲ 4.6	2.20	▲ 0.15
1	235	0.0	494	11.0	2.10	0.21	785	4.4	1,258	▲ 4.3	1.60	▲ 0.15
	141	4.4	339	7.6	2.40	0.07	430	4.1	883	▲ 2.2	2.05	▲ 0.14
2	209	8.9	425	▲ 12.6	2.03	▲ 0.50	838	7.4	1,221	▲ 7.0	1.46	▲ 0.22
	128	0.8	263	▲ 13.2	2.05	▲ 0.34	456	6.5	818	▲ 4.2	1.79	▲ 0.21
3	194	▲ 7.2	441	▲ 19.8	2.27	▲ 0.36	844	2.1	1,243	▲ 9.8	1.47	▲ 0.20
	112	▲ 18.2	294	▲ 9.3	2.63	0.27	473	▲ 1.7	829	▲ 5.5	1.75	▲ 0.07
下期	1,104	▲ 4.2	2,636	▲ 8.9	2.39	▲ 0.12	4,766	5.7	7,325	▲ 7.4	1.54	▲ 0.21
	667	▲ 2.6	1,807	▲ 5.2	2.71	▲ 0.07	2,607	3.6	5,055	▲ 4.6	1.94	▲ 0.17
令和8年度												
4	302	1.7	595	12.9	1.97	0.20	910	1.9	1,353	▲ 4.9	1.49	▲ 0.10
	159	2.6	422	16.9	2.65	0.32	485	▲ 3.2	928	0.8	1.91	0.07
5	186	▲ 9.3	420	5.5	2.26	0.32	855	▲ 3.8	1,328	▲ 1.8	1.55	0.03
	107	▲ 11.6	286	14.4	2.67	0.60	460	▲ 5.3	923	5.5	2.01	0.21
6												
7												
8												
9												
上期												
10												
11												
12												
1												
2												
3												
下期												

(注) 新規学卒を除き、パートを含む常用(各欄の下段はパートを除く常用)

# 1-1 職業紹介業務取扱状況（根室本所）

## (1) 職業紹介状況

(単位：件、人、倍、%、ポイント)

項目	年 月	令和8年 5月	令和7年 5月	前年比・差	今年度 累計	前年度 累計	前年比・差	前年度 計
新規求職申込件数		79	87	▲ 9.2	189	198	▲ 4.5	940
うち45歳以上		36	59	▲ 39.0	109	138	▲ 21.0	615
うち雇用保険受給者		17	18	▲ 5.6	55	48	14.6	208
月間有効求職者数		370	357	3.6	766	720	6.4	4,022
うち45歳以上		221	233	▲ 5.2	469	464	1.1	2,458
うち雇用保険受給者		118	108	9.3	240	210	14.3	1,183
新規求人数		216	211	2.4	554	534	3.7	3,002
月間有効求人数		734	750	▲ 2.1	1,502	1,582	▲ 5.1	8,378
有効求人倍率		1.98	2.10	▲ 0.12 P	1.96	2.20	▲ 0.24 P	2.08
就職件数		19	35	▲ 45.7	68	82	▲ 17.1	369
うち45歳以上		15	26	▲ 42.3	42	51	▲ 17.6	239
うち雇用保険受給者		3	5	▲ 40.0	15	17	▲ 11.8	96

(注) 新規学卒を除き、パートを含む常用 (注) 根室本所の管轄地域…根室市、別海町

## (2) 新規求職者の就業・不就業の状態

(単位：人、%)

項目	年 月	令和8年 5月	令和7年 5月	前年比	今年度 累計	前年度 累計	前年比	前年度 計
新規求職申込件数【常用パートを除く】		46	55	▲ 16.4	115	111	3.6	548
( ) 内は雇用保険受給者で内数		( 10)	( 11)	(▲ 9.1)	( 39)	( 31)	( 25.8)	( 136)
就業・不就業の状態	1. 在職者	13	20	▲ 35.0	31	37	▲ 16.2	183
	(1) 雇用者	13	20	▲ 35.0	30	37	▲ 18.9	179
	(2) その他	0	0	-	1	0	-	4
	2. 離職者	22	31	▲ 29.0	70	65	7.7	312
	(1) 前職雇用者	20	31	▲ 35.5	68	63	7.9	300
	イ. 定年到達者	1	1	0.0	4	3	33.3	9
	ロ. 事業主都合離職者	1	7	▲ 85.7	13	14	▲ 7.1	54
	ハ. 自己都合離職者	18	23	▲ 21.7	51	46	10.9	237
	ニ. その他	0	0	-	0	0	-	0
	(2) 前職自営、その他	2	0	-	2	2	0.0	12
	3. 無業者	11	4	175.0	14	9	55.6	53
	(1) 家事、育児等従事者	3	1	200.0	4	1	300.0	7
	(2) その他	8	3	166.7	10	8	25.0	46

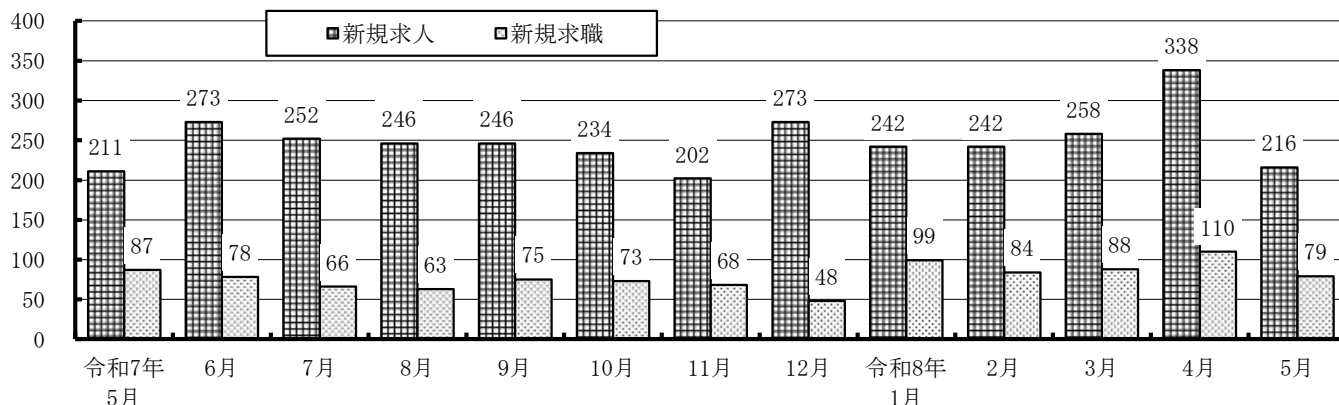
(3) 産業別新規求人数

(単位：人、%)

項目	年月	令和8年 5月	令和7年 5月	前年比	今年度 累計	前年度 累計	前年比	前年度 計
A, B 農, 林, 漁業		9	5	80.0	24	15	60.0	103
C 鉱業, 採石業, 砂利採取業				-	1		-	2
D 建設業		19	25	▲ 24.0	39	40	▲ 2.5	268
E 製造業		40	59	▲ 32.2	97	147	▲ 34.0	630
09 食料品製造業		33	51	▲ 35.3	77	121	▲ 36.4	536
F 電気・ガス・熱供給・水道業			1	▲ 100.0	11	11	0.0	50
G 情報通信業				-			-	13
H 運輸業, 郵便業		20	10	100.0	48	30	60.0	198
I 卸売業, 小売業		15	26	▲ 42.3	43	58	▲ 25.9	258
J 金融業, 保険業		3		-	3	8	▲ 62.5	21
K 不動産業, 物品賃貸業			2	▲ 100.0	2	3	▲ 33.3	10
L 学術研究, 専門・技術サービス業				-	2	1	100.0	16
M 宿泊業, 飲食サービス業		8	6	33.3	18	12	50.0	127
N 生活関連サービス業, 娯楽業		2	1	100.0	18	3	500.0	109
O 教育, 学習支援業				-		3	▲ 100.0	9
P 医療, 福祉		72	50	44.0	138	86	60.5	520
Q 複合サービス事業		3	6	▲ 50.0	21	17	23.5	118
R サービス業 (他に分類されないもの)		22	18	22.2	35	41	▲ 14.6	245
S, T 公務 (他に分類されるものを除く)・その他		3	2	50.0	54	59	▲ 8.5	305
合計		216	211	2.4	554	534	3.7	3,002

(注) 新規学卒を除き、パートを含む常用

(4) 新規求人数と新規求職申込件数の推移



※※ 求人・求職の動向 ※※ (根室本所)

- ◎ 新規求職申込件数は前年同月比9.2%減少の79件、月間有効求職者数は前年同月比3.6%増加の370人となった。
- ◎ 新規求人数は前年同月比2.4%増加の216人となった。  
産業別に見ると、「製造業」(前年同月比▲32.2%、▲19人)、「卸売業, 小売業」(同▲42.3%、▲11人)などで減少が見られたものの、「医療, 福祉」(同44.0%、22人)、「運輸業, 郵便業」(同100.0%、10人)などで増加が見られた。  
月間有効求人数は前年同月比2.1%減少の734人となった。
- ◎ 有効求人倍率は1.98倍となり、前年同月を0.12ポイント下回った。

# 1-2 職業紹介業務取扱状況（中標津分室）

## (1) 職業紹介状況

(単位：件、人、倍、%、ポイント)

年 月	令和8年 5月	令和7年 5月	前年比・差	今年度 累計	前年度 累計	前年比・差	前年度 計
新規求職申込件数	107	118	▲ 9.3	299	304	▲ 1.6	1,361
うち45歳以上	59	73	▲ 19.2	168	182	▲ 7.7	749
うち雇用保険受給者	31	29	6.9	74	75	▲ 1.3	334
月間有効求職者数	485	532	▲ 8.8	999	1,062	▲ 5.9	5,782
うち45歳以上	295	298	▲ 1.0	595	594	0.2	3,188
うち雇用保険受給者	164	167	▲ 1.8	330	330	0.0	1,963
新規求人数	204	187	9.1	461	391	17.9	2,408
月間有効求人数	594	602	▲ 1.3	1,179	1,192	▲ 1.1	6,890
有効求人倍率	1.22	1.13	0.09 P	1.18	1.12	0.06 P	1.19
就職件数	44	43	2.3	103	88	17.0	468
うち45歳以上	25	18	38.9	50	53	▲ 5.7	239
うち雇用保険受給者	13	8	62.5	21	15	40.0	119

(注) 新規学卒を除き、パートを含む常用 (注) 中標津分室の管轄地域…中標津町、標津町、羅臼町

## (2) 新規求職者の就業・不就業の状態

(単位：人、%)

年 月	令和8年 5月	令和7年 5月	前年比	今年度 累計	前年度 累計	前年比	前年度 計
新規求職申込件数【常用パートを除く】	61	66	▲ 7.6	151	165	▲ 8.5	795
( ) 内は雇用保険受給者で内数	( 23)	( 20)	( 15.0)	( 47)	( 48)	(▲ 2.1)	( 225)
1. 在職者	15	20	▲ 25.0	41	41	0.0	248
(1) 雇用者	15	19	▲ 21.1	41	40	2.5	240
(2) その他	0	1	▲ 100.0	0	1	▲ 100.0	8
2. 離職者	43	44	▲ 2.3	105	113	▲ 7.1	516
(1) 前職雇用者	43	44	▲ 2.3	105	110	▲ 4.5	504
イ. 定年到達者	1	1	0.0	4	2	100.0	4
( )	( 1)	( 0)	( - )	( 1)	( 0)	( - )	( 2)
ロ. 事業主都合離職者	4	6	▲ 33.3	17	23	▲ 26.1	88
( )	( 3)	( 0)	( - )	( 9)	( 8)	( 12.5)	( 38)
ハ. 自己都合離職者	38	37	2.7	84	85	▲ 1.2	412
( )	( 19)	( 20)	(▲ 5.0)	( 36)	( 38)	(▲ 5.3)	( 178)
ニ. その他	0	0	-	0	0	-	-
( )	( 0)	( 0)	( - )	( 0)	( 0)	( - )	( 0)
(2) 前職自営、その他	0	0	-	0	3	▲ 100.0	12
3. 無業者	3	2	50.0	5	11	▲ 54.5	31
(1) 家事、育児等従事者	1	0	-	1	1	0.0	7
(2) その他	2	2	0.0	4	10	▲ 60.0	24

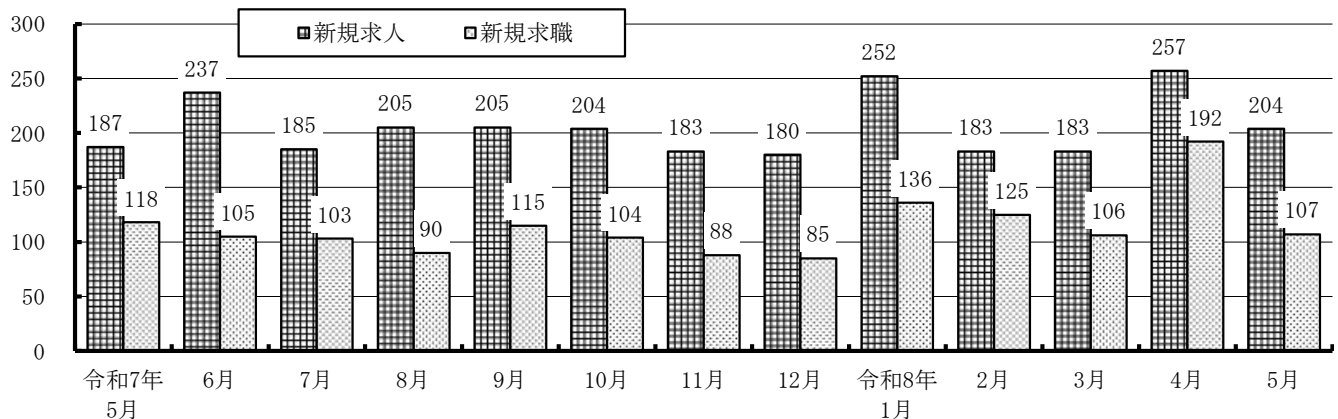
(3) 産業別新規求人人数

(単位：人、%)

項目	年月	令和8年 5月	令和7年 5月	前年比	今年度 累計	前年度 累計	前年比	前年度 計
A, B 農, 林, 漁業		17	19	▲ 10.5	42	43	▲ 2.3	176
C 鉱業, 採石業, 砂利採取業		1		-	1		-	2
D 建設業		39	39	0.0	75	60	25.0	433
E 製造業		5	10	▲ 50.0	13	29	▲ 55.2	165
09 食料品製造業		3	5	▲ 40.0	6	12	▲ 50.0	104
F 電気・ガス・熱供給・水道業				-			-	11
G 情報通信業		15	2	650.0	18	2	800.0	35
H 運輸業, 郵便業		6	6	0.0	23	12	91.7	137
I 卸売業, 小売業		26	12	116.7	72	34	111.8	287
J 金融業, 保険業				-	3	4	▲ 25.0	15
K 不動産業, 物品賃貸業				-	3	2	50.0	12
L 学術研究, 専門・技術サービス業		1	2	▲ 50.0	9	5	80.0	36
M 宿泊業, 飲食サービス業		40	15	166.7	63	54	16.7	251
N 生活関連サービス業, 娯楽業		3	9	▲ 66.7	9	13	▲ 30.8	54
O 教育, 学習支援業		2	5	▲ 60.0	2	7	▲ 71.4	30
P 医療, 福祉		24	34	▲ 29.4	74	65	13.8	380
Q 複合サービス事業		2	3	▲ 33.3	2	4	▲ 50.0	25
R サービス業 (他に分類されないもの)		21	26	▲ 19.2	47	50	▲ 6.0	313
S, T 公務 (他に分類されるものを除く)・その他		2	5	▲ 60.0	5	7	▲ 28.6	46
合計		204	187	9.1	461	391	17.9	2,408

(注) 新規学卒を除き、パートを含む常用

(4) 新規求人人数と新規求職申込件数の推移

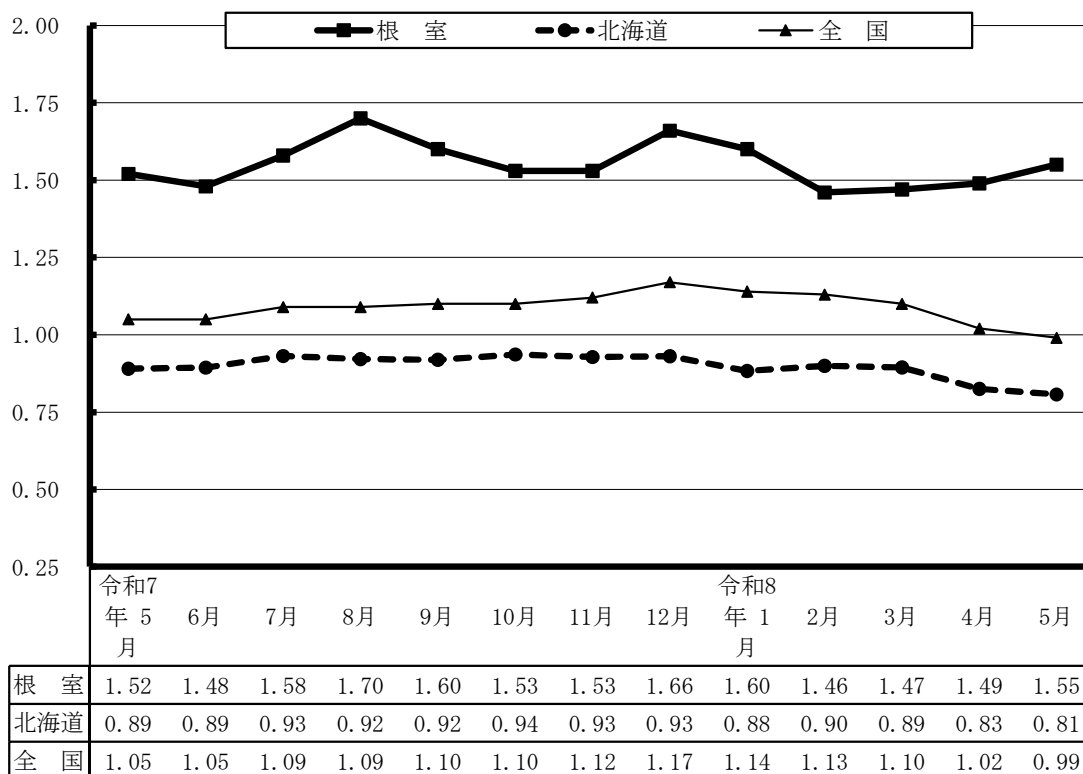


※※ 求人・求職の動向 ※※ (中標津分室)

- ◎ 新規求職申込件数は前年同月比9.3%減少の107件、月間有効求職者数は前年同月比8.8%減少の485人となった。
- ◎ 新規求人人数は前年同月比9.1%増加の204人となった。  
産業別に見ると、「医療, 福祉」(前年同月比▲29.4%、▲10人)、「生活関連サービス業, 娯楽業」(同▲66.7%、▲6人)などで減少が見られたものの、「宿泊業, 飲食サービス業」(同166.7%、25人)、「卸売業, 小売業」(同116.7%、14人)、「情報通信業」(同650.0%、13人)などで増加が見られた。  
月間有効求人人数は前年同月比1.3%減少の594人となった。
- ◎ 有効求人倍率は1.22倍となり、前年同月を0.09ポイント上回った。

## 2 有効求人倍率の推移

5月の有効求人倍率は1.55倍となり、前年同月を0.03ポイント上回った。



(注) 新規学卒を除き、パートを含む常用

## 3 中・高齢者の職業紹介業務取扱状況

(単位：件、人、%)

項目	年月	令和8年	令和7年	前年比	今年度 累計	前年度 累計	前年比	前年度 計
		5月	5月					
全数 (45歳以上)	新規求職申込件数	95	132	▲ 28.0	277	320	▲ 13.4	1,364
	月間有効求職者数	516	531	▲ 2.8	1,064	1,058	0.6	5,646
	就職件数	40	44	▲ 9.1	92	104	▲ 11.5	478
	うち雇用保険受給者	7	8	▲ 12.5	16	18	▲ 11.1	119
55歳以上	新規求職申込件数	65	77	▲ 15.6	206	204	1.0	877
	月間有効求職者数	353	343	2.9	728	696	4.6	3,644
	就職件数	27	24	12.5	61	58	5.2	287

(注) パートを含む常用

## 4 障害者の職業紹介業務取扱状況等

### (1) 職業紹介状況

(単位：件、人、%)

項目	年月	令和8年 5月	令和7年 5月	前年比	今年度 累計	前年度 累計	前年比	前年度 計
新規求職申込件数		9	9	0.0	22	24	▲8.3	124
月間有効求職者数		150	167	▲10.2	294	332	▲11.4	2,060
就職件数		2	2	0.0	12	7	71.4	51

(注) パートを含む常用

### (2) 障害者の登録状況

(単位：人)

区分	項目	登録者数	有効中 の者	就業中 の者	保留中 の者
計		581	150	309	122
身体障害者		184	45	92	47
知的障害者		211	53	122	36
精神障害者		160	49	78	33
その他の障害者		26	3	17	6

### (3) 障害者の雇用状況

民間企業（法定雇用率2.5%、40.0人以上）

(単位：所、人、%) (各年6月1日現在)

区分	項目	対象 企業数	雇用状況			達成企業 の割合
			対象労働者数	障害者数	実雇用率	
根室	令和7年	63	5,124.0	91.0	1.78	52.4
	令和6年	60	4,825.5	92.0	1.91	53.3
北海道	令和7年	4,365	723,544.0	18,579.5	2.57	49.2
	令和6年	4,218	684,930.0	18,048.0	2.64	49.5
全国	令和7年	120,467	29,210,526.0	704,610.0	2.41	46.0
	令和6年	117,239	28,162,399.0	677,461.5	2.41	46.0

## 5 季節労働者の職業紹介業務取扱状況

(単位：件、人、%)

項目	年月	令和8年 5月	令和7年 5月	前年比	今年度 累計	前年度 累計	前年比	前年度 計
新規求職申込件数		19	15	26.7	111	139	▲20.1	1,035
新規求人数		21	43	▲51.2	37	57	▲35.1	255
就職件数		4	4	0.0	7	7	0.0	24

## 6 新規学校卒業者の職業紹介業務取扱状況

### (1) 中学校の状況

(単位：人、倍、%、ポイント)

3月末現在

年次 項目	令和8年3月卒				令和7年3月卒				前年比・差			
	計	管内	道内	道外	計	管内	道内	道外	計	管内	道内	道外
求職者数	0	/	/	/	0	/	/	/	-	/	/	/
男	0	/	/	/	0	/	/	/	-	/	/	/
女	0	/	/	/	0	/	/	/	-	/	/	/
求人人数	5	0	0	5	4	0	0	4	25.0	-	-	25.0
求人倍率	-	/	/	/	-	/	/	/	-	/	/	/
就職内定者数	0	/	/	/	0	/	/	/	/	/	/	/
男	0	/	/	/	0	/	/	/	/	/	/	/
女	0	/	/	/	0	/	/	/	/	/	/	/
就職内定率	-	/	/	/	-	/	/	/	/	/	/	/

(注) 「求人人数」の「管内/道内/道外」は求人受理地別

### (2) 高等学校の状況

(単位：人、倍、%、ポイント)

3月末現在

年次 項目	令和8年3月卒				令和7年3月卒				前年比・差			
	計	管内	道内	道外	計	管内	道内	道外	計	管内	道内	道外
求職者数	85	/	/	/	108	/	/	/	▲21.3	/	/	/
男	45	/	/	/	64	/	/	/	▲29.7	/	/	/
女	40	/	/	/	44	/	/	/	▲9.1	/	/	/
求人人数	436	331	93	12	499	398	90	11	▲12.6	▲16.8	3.3	9.1
求人倍率	5.13	3.89	/	/	4.62	3.69	/	/	0.51	0.20	/	/
就職内定者数	82	40	32	10	105	67	31	7	▲21.9	▲40.3	3.2	42.9
男	44	21	18	5	63	41	17	5	▲30.2	▲48.8	5.9	0.0
女	38	19	14	5	42	26	14	2	▲9.5	▲26.9	0.0	150.0
就職内定率	96.5	/	/	/	97.2	/	/	/	▲0.7	/	/	/

(注) 根室本所管内2校、中標津分室管内5校 (注) 「求人人数」「就職内定者数」の「管内/道内/道外」は求人受理地別



## 7 雇用保険業務取扱状況

### (1) 適用状況

(単位：所、人、%)

年 月		当年	前年	前年比	今年度	前年度	前年比	前年度
項 目		5月	5月		累計	累計		計
月末適用事業所数		1,851	1,852	▲ 0.1				1,853
月末被保険者数		16,354	16,405	▲ 0.3				15,813
一般被保険者	月末被保険者数	13,790	13,916	▲ 0.9				13,741
	資格取得者数	220	329	▲ 33.1	622	759	▲ 18.1	2,287
	資格喪失者数	175	195	▲ 10.3	555	601	▲ 7.7	2,070
高年齢被保険者	月末被保険者数	1,931	1,837	5.1				1,941
	資格取得者数	23	23	0.0	47	51	▲ 7.8	152
	資格喪失者数	31	37	▲ 16.2	105	115	▲ 8.7	335
短期雇用特例被保険者	月末被保険者数	633	652	▲ 2.9				131
	資格取得者数	441	470	▲ 6.2	580	591	▲ 1.9	1,105
	資格喪失者数	11	12	▲ 8.3	54	65	▲ 16.9	1,096

(注) 月末適用事業所数と月末被保険者数の前年度計の欄は年度末の数

### (2) 給付状況

(単位：件、人、千円、%)

年 月		当年	前年	前年比	今年度	前年度	前年比	前年度
項 目		5月	5月		累計	累計		計
一般求職者給付	受給資格決定件数	68	58	17.2	145	145	0.0	607
	受給者実人員 (基本手当)	187	167	12.0	181	157	15.3	178
	一般求職者給付 支給総額	20,277	18,345	10.5	41,071	35,945	14.3	241,565
高年齢求職者給付	受給資格決定件数	24	20	20.0	71	83	▲ 14.5	231
	受給者数	30	27	11.1	69	82	▲ 15.9	232
	支給金額	7,337	6,685	9.8	17,427	20,108	▲ 13.3	54,129
特例一時金	受給資格決定件数	19	15	26.7	111	139	▲ 20.1	1,035
	受給者数	52	47	10.6	234	271	▲ 13.7	1,044
	支給金額	13,115	11,188	17.2	57,723	65,719	▲ 12.2	258,487
求職者給付支給金額合計		40,729	36,218	12.5	116,221	121,772	▲ 4.6	554,181
就職件数		26	35	▲ 25.7	58	62	▲ 6.5	331

(注1) 一般求職者給付・受給者実人員(基本手当)の各年度累計と前年度計の欄は月平均値

(注2) 支給金額は千円未満を四捨五入

安心して働きたい！



令和  
8年度

申告と納付はお早めに

# 労働保険の年度更新

(労災保険・雇用保険)

6.1月 ~ 7.10金

- 電子申請は時間帯を問わず、いつでも申請が可能です。是非ご利用ください。
- 電子納付・口座振替による納付が便利です。

厚生労働省年度更新お知らせページ

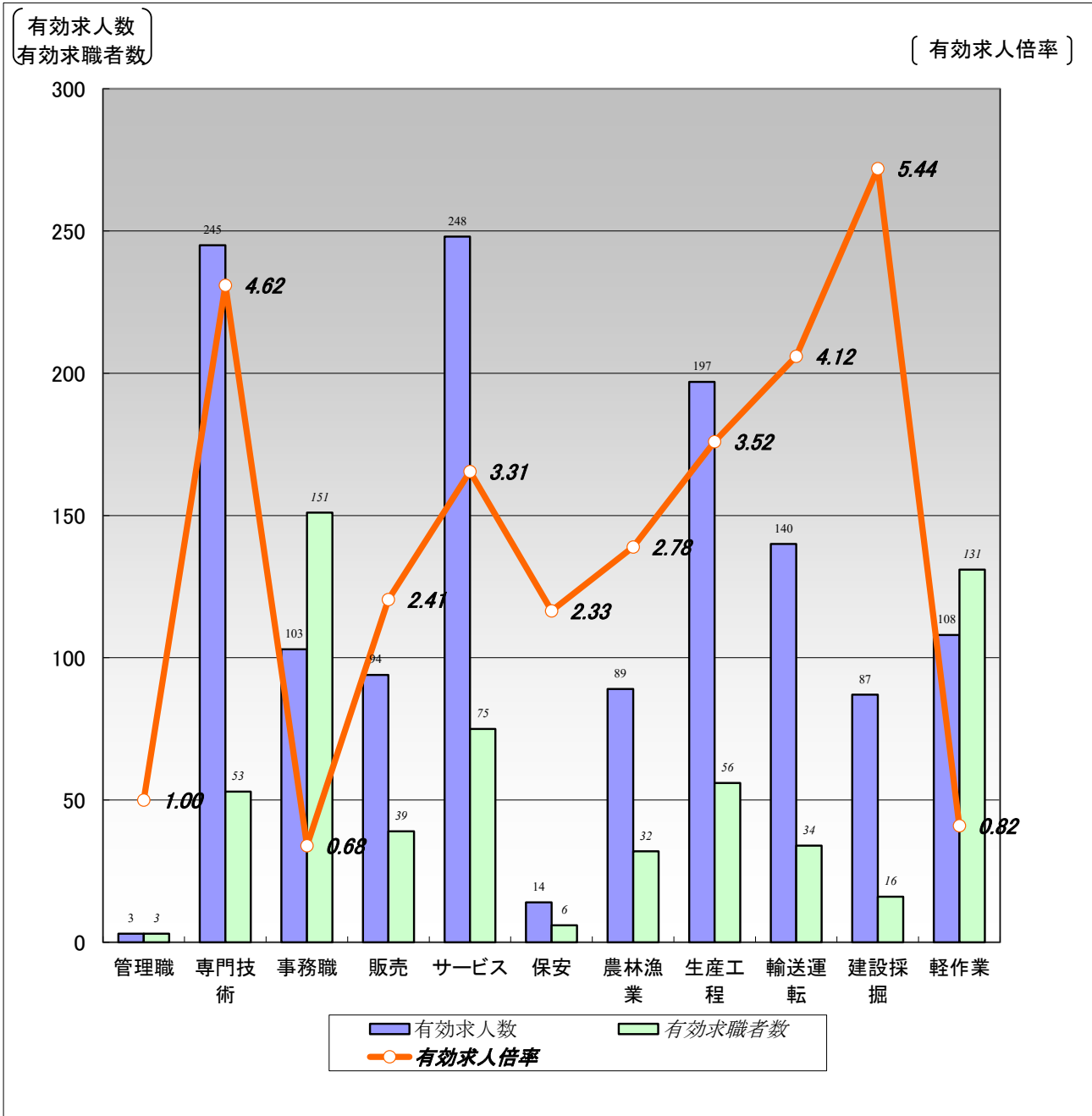
年度更新 お知らせ

検索

# 【職業別】求人・求職バランスシート(パート含む常用)

ハローワーク根室  
パート含む常用

[令和8年5月内容]



	職業計	管理職	専門技術	事務職	販売	サービス	保安	農林漁業	生産工程	輸送運転	建設採掘	軽作業
有効求人人数	1,328	3	245	103	94	248	14	89	197	140	87	108
有効求職者数	855	3	53	151	39	75	6	32	56	34	16	131
有効求人倍率	1.55	1.00	4.62	0.68	2.41	3.31	2.33	2.78	3.52	4.12	5.44	0.82

(注)1.新規学校卒業者を除くパート含む常用雇用状況を表示。

2.有効求人倍率は、有効求人人数÷有効求職者数で、求職者1人あたりの求人数を表す。

また、分母である有効求職者数が0の場合は、求人倍率が計算できないため、求人数÷1として表示。

3.ハローワークインターネットサービスの機能拡充に伴い、令和3年9月以降の数値には、ハローワークに来所せず、オンライン上で求職登録した求職者数が含まれている。

4.有効求職者数については、分類不能等のものが存在するため、職業計と必ずしも一致しない。

# 【職業別】求人・求職・賃金状況(パート含む常用)

ハローワーク根室

(単位:人、倍、円)

[令和8年5月内容]

	月間有効 求人倍率	月間有効 求人数	月間有効 求職者数	一般		パート	
				新規求人賃金	新規求職希望賃金	新規求人賃金	新規求職希望賃金
職業計	1.55	1,328	855	215,852	206,875	1,154	1,119
管理的職業	1.00	3	3	0	0	0	0
専門的・技術的職業	4.62	245	53	228,307	233,333	1,310	0
開発・製造技術者	0.00	0	0	0	0	0	0
建築・土木・測量技術者	15.50	62	4	215,500	300,000	0	0
情報処理・通信技術者	4.00	12	3	212,700	260,000	0	0
医師、薬剤師等	3.00	9	3	263,600	0	0	0
看護師、保健師等	9.20	92	10	263,867	250,000	1,350	0
医療技術者、栄養士等	12.00	24	2	236,240	0	0	0
保育士、福祉相談員等	1.62	34	21	223,235	196,667	1,230	0
事務的職業	0.68	103	151	203,463	206,471	1,263	1,113
一般事務員	0.68	88	130	195,275	199,167	1,600	1,117
会計・経理事務員	1.33	8	6	0	200,000	1,150	1,088
営業・販売事務員	0.50	2	4	0	240,000	0	0
販売の職業	2.41	94	39	198,329	172,500	1,175	1,083
販売店員、訪問販売員	1.88	64	34	189,484	172,500	1,175	1,083
保険外交員、サービス外交員	1.50	3	2	250,000	0	0	0
営業員	9.00	27	3	225,333	0	0	0
サービスの職業	3.31	248	75	199,416	196,667	1,171	1,088
ホームヘルパー、ケアワーカー	3.91	86	22	192,975	240,000	1,174	1,075
看護助手、歯科助手等	4.67	14	3	200,833	150,000	1,275	0
調理人、調理見習	2.39	55	23	200,000	150,000	1,180	1,113
給仕、接客サービス員	4.25	68	16	223,875	200,000	1,163	1,075
マンション、駐車場等管理人	2.00	2	1	0	0	1,075	0
保安の職業	2.33	14	6	195,000	0	1,125	1,075
警備員	2.33	14	6	195,000	0	1,125	1,075
農林漁業の職業	2.78	89	32	225,108	220,000	1,125	1,292
生産工程の職業	3.52	197	56	212,213	223,333	1,140	1,115
生産機械制御・監視員	0.00	0	0	0	0	0	0
金属加工、溶接・溶断工	4.50	9	2	0	0	0	0
その他の製造加工作業員	3.09	142	46	216,362	223,333	1,140	1,115
機械組立工	4.00	4	1	0	0	0	0
整備工・修理工	8.00	40	5	208,041	0	0	0
製品検査工	1.00	1	0	0	0	0	0
塗装、CADオペレーター	0.50	1	2	200,000	0	0	0
輸送、機械運転の職業	4.12	140	34	231,952	242,222	1,113	1,075
自動車運転手	3.48	101	29	230,071	242,222	1,125	1,075
ボイラー・建設機械運転工	9.00	36	4	235,714	0	1,075	0
建設・採掘の職業	5.44	87	16	226,670	216,667	1,075	0
型枠大工、とび工	1.00	2	2	300,000	0	0	0
大工・左官	11.33	34	3	213,986	0	1,075	0
電気工事、電気配線工	9.50	19	2	205,167	0	0	0
建設・土木作業員	3.44	31	9	250,968	216,667	0	0
運搬・清掃・包装の職業	0.82	108	131	195,226	198,125	1,096	1,117
運搬、配達、倉庫作業員	2.00	24	12	191,627	212,500	1,078	0
清掃作業員	1.70	63	37	207,600	216,000	1,096	1,075
包装作業員	2.00	2	1	0	0	0	0
選別作業員、軽作業員	0.23	19	81	172,500	177,143	1,106	1,138

注) 1.新規学校卒業者を除くパート含む常用雇用状況を表示。

2.職業分類については、「日本標準職業分類」を使用している。

3.分母である有効求職者数が0の場合は、求人倍率が計算できないため、求人数÷1として表示。

4.新規求人賃金は令和8年5月に根室のハローワークに申し込まれた新規求人の下限賃金の平均額を表示。

5.新規求職希望賃金は令和8年5月に根室のハローワークに申し込まれた新規求職の希望賃金の平均額を表示。

6.ハローワークインターネットサービスの機能拡充に伴い、令和3年9月以降の数値には、ハローワークに来所せず、オンライン上で求職登録した求職者数が含まれている。