

ハローワーク情報むろらん



令和8年5月内容 《令和8年6月30日(火)発行》

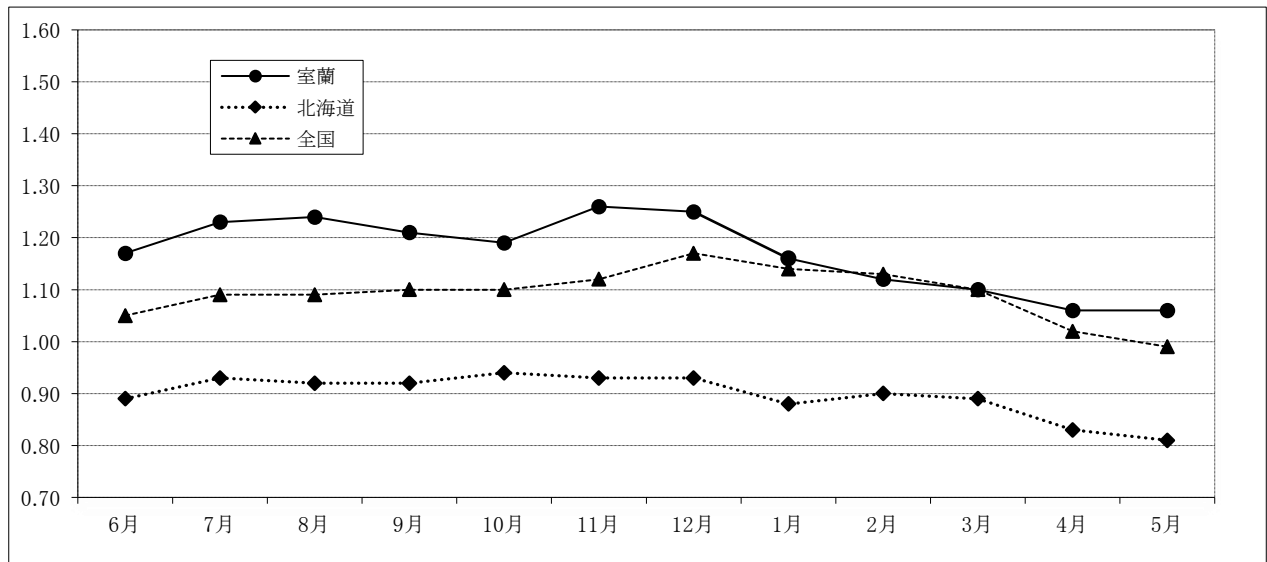
令和8年5月の有効求人倍率は、1.06倍で前年同月(1.16倍)と比べて▲0.10ポイントとなり、13か月連続で前年同月を下回った。
 月間有効求職者数は、2,783人(前年同月2,858人)で、3か月ぶりに前年同月を下回った。
 月間有効求人数は、2,958人(前年同月3,329人)となり、9か月連続で前年同月を下回った。

【有効求人倍率の推移(常用)】

(単位:倍)

	R7年 6月	7月	8月	9月	10月	11月	12月	R8年 1月	2月	3月	4月	5月
室蘭	1.17 (1.23)	1.23 (1.31)	1.24 (1.30)	1.21 (1.38)	1.19 (1.43)	1.26 (1.45)	1.25 (1.46)	1.16 (1.30)	1.12 (1.29)	1.10 (1.20)	1.06 (1.21)	1.06 (1.16)
北海道	0.89 (0.88)	0.93 (0.93)	0.92 (0.94)	0.92 (0.97)	0.94 (0.97)	0.93 (0.99)	0.93 (1.01)	0.88 (0.95)	0.90 (0.96)	0.89 (0.97)	0.83 (0.90)	0.81 (0.89)
全国	1.05 (1.06)	1.09 (1.11)	1.09 (1.13)	1.10 (1.14)	1.10 (1.16)	1.12 (1.18)	1.17 (1.22)	1.14 (1.20)	1.13 (1.19)	1.10 (1.16)	1.02 (1.08)	0.99 (1.05)

(注) 1. 新規学卒を除き常用的パートを含む原数値 2. 下段の()は前年同月



【完全失業率の推移】

(単位:%)

	R7年 6月	7月	8月	9月	10月	11月	12月	R8年 1月	2月	3月	4月	5月
北海道	2.5 (3.0)		3.1 (2.6)			2.8 (2.6)			2.7 (2.6)			* (2.5) (2.5)
全国	2.5 (2.5)	2.3 (2.7)	2.6 (2.5)	2.6 (2.4)	2.6 (2.5)	2.6 (2.5)	2.6 (2.4)	2.7 (2.5)	2.6 (2.4)	2.7 (2.5)	2.5 (2.5)	* (2.5)

(注) 1. 北海道分は原数値、全国分は季節調整値。 [資料出所:総務省統計局「労働力調査」]
 2. ()内は前年同期。
 3. 季節調整値は新季節指数により改訂されているため、以前の公表値とは若干異なっている。



※ハローワークインターネットサービスの機能拡充に伴い、令和3年9月以降の数値には、ハローワークに来所せず、オンライン上で求職登録した求職者数や、求職者がハローワークインターネットサービスの求人へ直接応募した「就職件数等」が含まれている。

新規求職申込件数は556人で、前年同月(616人)に比べ▲60人(▲9.7%)減少し、3か月ぶりに前年同月を下回った。
 新規求人数は1,049人で、前年同月(1,122人)に比べ▲73人(▲6.5%)減少し、10か月連続で前年同月を下回った。
 新規求人数に占めるパート求人の割合は26.5%で、前年同月に比べ▲3.1ポイント下回った。

【 職業紹介状況 (学卒を除きパートを含む常用) 】

(単位:件、人、倍、%、ポイント)

項目	区分	令和8年5月	令和7年5月	対前年 (%)・(P)	令和8年度 4月～当月累計	前年同期	対前年 (%)・(P)
新規求職申込件数		556	616	▲ 9.7	1,427	1,480	▲ 3.6
月間有効求職者数		2,783	2,858	▲ 2.6	5,640	5,678	▲ 0.7
新規求人数		1,049	1,122	▲ 6.5	2,081	2,391	▲ 13.0
月間有効求人数		2,958	3,329	▲ 11.1	5,980	6,749	▲ 11.4
紹介件数		437	393	11.2	883	802	10.1
就職件数		148	187	▲ 20.9	333	371	▲ 10.2
充足数		141	170	▲ 17.1	319	343	▲ 7.0
新規求人倍率		1.89	1.82	0.07	1.46	1.62	▲ 0.16
有効求人倍率		1.06	1.16	▲ 0.10	1.06	1.19	▲ 0.13
就職率		26.6	30.4	▲ 3.8	23.3	25.1	▲ 1.8

(注) 就職率 = 就職件数 ÷ 新規求職申込件数 × 100

【 パートタイムの職業紹介状況 (常用的パート) 】

(単位:件、人、%、ポイント)

項目	区分	令和8年5月	令和7年5月	対前年 (%)・(P)	令和8年度 4月～当月累計	前年同期	対前年 (%)・(P)
新規求職申込件数		256	273	▲ 6.2	647	686	▲ 5.7
月間有効求職者数		1,275	1,264	0.9	2,525	2,465	2.4
新規求人数		278	332	▲ 16.3	600	729	▲ 17.7
月間有効求人数		778	958	▲ 18.8	1,564	1,967	▲ 20.5
紹介件数		224	182	23.1	386	359	7.5
就職件数		69	97	▲ 28.9	134	170	▲ 21.2
就職率		27.0	35.5	▲ 8.5	20.7	24.8	▲ 4.1
全新規求人に占める パート求人の割合		26.5	29.6	▲ 3.1	28.8	30.5	▲ 1.7
全月間有効求人に占める パート求人の割合		26.3	28.8	▲ 2.5	26.2	29.1	▲ 2.9

(注) 就職率 = 就職件数 ÷ 新規求職申込件数 × 100

【 中高年齢者(45歳以上)の職業紹介状況 (学卒除きパートを含む常用) 】

(単位:件、人、%)

項目	区分	令和8年5月	令和7年5月	対前年 (%)	令和8年度 4月～当月累計	前年同期	対前年 (%)
新規求職申込件数		353	386	▲ 8.5	958	951	0.7
55歳以上		223	256	▲ 12.9	664	661	0.5
65歳以上		115	113	1.8	382	341	12.0
月間有効求職者数		1,805	1,776	1.6	3,649	3,514	3.8
55歳以上		1,223	1,227	▲ 0.3	2,463	2,418	1.9
65歳以上		585	516	13.4	1,170	1,027	13.9
紹介件数		305	237	28.7	595	473	25.8
55歳以上		195	150	30.0	368	286	28.7
65歳以上		96	73	31.5	170	125	36.0
就職件数		96	114	▲ 15.8	207	218	▲ 5.0
55歳以上		50	71	▲ 29.6	109	133	▲ 18.0
65歳以上		23	37	▲ 37.8	43	57	▲ 24.6

●ハローワークインターネットサービスの機能拡充に伴う令和3年9月以降の数値の取り扱いについては、表紙※を参照。

【各種指標の推移（学卒を除きパートを含む常用）】

（単位：件、人、倍、%、ポイント）

	新規求職申込件数		新規求人数		新規求人倍率		月間有効求職者数		月間有効求人数		有効求人倍率		就職件数		充足数	
	(A)	対前年 (%)	(B)	対前年 (%)	(B/A)	対前年 (P)	(C)	対前年 (%)	(D)	対前年 (%)	(D/C)	対前年 (P)	(E)	対前年 (%)	(F)	対前年 (%)
28年度	9,889	▲ 7.1	16,513	2.1	1.67	0.15	36,028	▲ 7.4	44,938	2.1	1.25	0.12	3,612	▲ 6.2	3,318	▲ 4.4
29年度	9,309	▲ 5.9	17,126	3.7	1.84	0.17	34,886	▲ 3.2	47,565	5.8	1.36	0.11	3,307	▲ 8.4	3,036	▲ 8.5
30年度	8,679	▲ 6.8	17,515	2.3	2.02	0.18	32,291	▲ 7.4	48,900	2.8	1.51	0.15	3,071	▲ 7.1	2,824	▲ 7.0
元年度	8,215	▲ 5.3	16,747	▲ 4.4	2.04	0.02	30,721	▲ 4.9	47,257	▲ 3.4	1.54	0.03	2,883	▲ 6.1	2,651	▲ 6.1
2年度	7,377	▲ 10.2	13,569	▲ 19.0	1.84	▲ 0.20	30,928	0.7	37,765	▲ 20.1	1.22	▲ 0.32	2,302	▲ 20.2	2,135	▲ 19.5
3年度	7,298	▲ 1.1	13,920	2.6	1.91	0.07	32,042	3.6	39,253	3.9	1.23	0.00	2,211	▲ 4.0	2,009	▲ 5.9
4年度	7,657	4.9	16,003	15.0	2.09	0.18	32,374	1.0	45,160	15.0	1.39	0.17	2,280	3.1	2,089	4.0
5年度	7,270	▲ 5.1	14,158	▲ 11.5	1.95	▲ 0.14	32,026	▲ 1.1	40,345	▲ 10.7	1.26	▲ 0.14	2,127	▲ 6.7	1,918	▲ 8.2
6年度	6,734	▲ 7.4	13,575	▲ 4.1	2.02	0.07	30,094	▲ 6.0	39,186	▲ 2.9	1.30	0.04	1,851	▲ 13.0	1,689	▲ 11.9
4月	913	7.5	1,157	▲ 11.5	1.27	▲ 0.27	2,894	0.3	3,364	▲ 3.7	1.16	▲ 0.05	212	0.0	193	▲ 1.5
5月	548	▲ 18.6	1,126	▲ 8.8	2.05	0.22	2,776	▲ 5.6	3,308	▲ 6.0	1.19	▲ 0.01	162	▲ 28.3	152	▲ 25.5
6月	527	▲ 18.7	1,134	6.3	2.15	0.50	2,671	▲ 6.7	3,274	▲ 1.9	1.23	0.81	162	▲ 17.3	152	▲ 16.9
7月	490	▲ 10.1	1,128	▲ 10.7	2.30	▲ 0.02	2,478	▲ 9.1	3,234	▲ 2.6	1.31	0.09	135	▲ 25.8	126	▲ 25.4
8月	430	▲ 21.5	1,024	▲ 8.2	2.38	0.34	2,414	▲ 10.3	3,149	▲ 3.8	1.30	0.99	141	▲ 0.7	127	▲ 1.6
9月	467	▲ 21.8	1,233	6.9	2.64	0.71	2,369	▲ 12.3	3,270	▲ 3.5	1.38	0.13	145	▲ 20.8	134	▲ 17.3
10月	574	1.6	1,318	▲ 2.9	2.30	▲ 0.10	2,435	▲ 8.7	3,476	0.4	1.43	0.13	157	▲ 11.8	142	▲ 5.3
11月	492	▲ 2.0	1,068	▲ 5.7	2.17	▲ 0.08	2,377	▲ 6.9	3,439	▲ 0.8	1.45	0.09	163	▲ 1.8	148	4.2
12月	416	▲ 4.6	1,031	▲ 2.2	2.48	0.06	2,243	▲ 5.1	3,283	▲ 2.6	1.46	0.03	106	▲ 24.8	91	▲ 24.2
1月	615	7.1	1,077	▲ 2.2	1.75	▲ 0.17	2,356	▲ 0.3	3,060	▲ 3.7	1.30	▲ 0.05	115	9.5	104	11.8
2月	591	▲ 16.1	1,148	▲ 1.5	1.94	0.28	2,439	▲ 5.5	3,150	▲ 1.7	1.29	0.05	128	▲ 11.7	106	▲ 18.5
3月	671	6.7	1,131	▲ 6.3	1.69	▲ 0.23	2,642	▲ 1.9	3,179	▲ 4.6	1.20	▲ 0.04	225	▲ 10.4	214	▲ 10.8
7年度	6,745	0.2	12,832	▲ 5.5	1.90	▲ 0.12	30,904	2.7	36,840	▲ 6.0	1.19	▲ 0.11	1,829	▲ 1.2	1,696	0.4
4月	864	▲ 5.4	1,269	9.7	1.47	0.20	2,820	▲ 2.6	3,420	1.7	1.21	0.05	184	▲ 13.2	173	▲ 10.4
5月	616	12.4	1,122	▲ 0.4	1.82	▲ 0.23	2,858	3.0	3,329	0.6	1.16	▲ 0.03	187	15.4	170	11.8
6月	560	6.3	1,148	1.2	2.05	▲ 0.10	2,828	5.9	3,312	1.2	1.17	▲ 0.06	177	9.3	164	7.9
7月	523	6.7	1,180	4.6	2.26	▲ 0.04	2,660	7.3	3,265	1.0	1.23	▲ 0.08	147	8.9	133	5.6
8月	485	12.8	1,010	▲ 1.4	2.08	▲ 0.30	2,560	6.0	3,179	1.0	1.24	▲ 0.06	131	▲ 7.1	133	4.7
9月	552	18.2	1,107	▲ 10.2	2.01	▲ 0.63	2,606	10.0	3,164	▲ 3.2	1.21	▲ 0.17	162	11.7	154	14.9
10月	535	▲ 6.8	1,078	▲ 18.2	2.01	▲ 0.29	2,580	6.0	3,063	▲ 11.9	1.19	▲ 0.24	172	9.6	159	12.0
11月	412	▲ 16.3	1,055	▲ 1.2	2.56	0.39	2,408	1.3	3,041	▲ 11.6	1.26	▲ 0.19	115	▲ 29.4	105	▲ 29.1
12月	386	▲ 7.2	876	▲ 15.0	2.27	▲ 0.21	2,290	2.1	2,858	▲ 12.9	1.25	▲ 0.21	116	9.4	104	14.3
1月	524	▲ 14.8	859	▲ 20.2	1.64	▲ 0.11	2,262	▲ 4.0	2,613	▲ 14.6	1.16	▲ 0.14	124	7.8	103	▲ 1.0
2月	573	▲ 3.0	1,046	▲ 8.9	1.83	▲ 0.11	2,381	▲ 2.4	2,678	▲ 15.0	1.12	▲ 0.17	91	▲ 28.9	82	▲ 22.6
3月	715	6.6	1,082	▲ 4.3	1.51	▲ 0.18	2,651	0.3	2,918	▲ 8.2	1.10	▲ 0.10	223	▲ 0.9	216	0.9
8年度																
4月	871	0.8	1,032	▲ 18.7	1.18	▲ 0.29	2,857	1.3	3,022	▲ 11.6	1.06	▲ 0.15	185	0.5	178	2.9
5月	556	▲ 9.7	1,049	▲ 6.5	1.89	0.07	2,783	▲ 2.6	2,958	▲ 11.1	1.06	▲ 0.10	148	▲ 20.9	141	▲ 17.1
6月																
7月																
8月																
9月																
10月																
11月																
12月																
1月																
2月																
3月																
4月～当月累計	1,427		2,081		1.46		5,640		5,980		1.06		333		319	
前年同期	1,480	▲ 3.6	2,391	▲ 13.0	1.62	▲ 0.16	5,678	▲ 0.7	6,749	▲ 11.4	1.19	▲ 0.13	371	▲ 10.2	343	▲ 7.0

●ハローワークインターネットサービスの機能拡充に伴う令和3年9月以降の数値の取り扱いについては、表紙※を参照。

【新規求人数の産業別状況（学卒を除きパートを含む常用）】

（単位：人、％）

産業分類	令和8年5月	令和7年5月	対前年 (%)	令和8年度 累 計	前年同期	対前年 (%)
合 計	1,049	1,122	▲ 6.5	2,081	2,391	▲ 13.0
A, B 農・林・漁業 (01～04)	4	8	▲ 50.0	7	12	▲ 41.7
C 鉱 業 (05)	0	0	0.0	0	0	0.0
D 建設業 (06～08)	211	211	0.0	403	396	1.8
E 製造業 (09～32)	148	150	▲ 1.3	239	310	▲ 22.9
09・10) 食料品製造業	56	59	▲ 5.1	88	110	▲ 20.0
22) 鉄鋼業	20	10	100.0	29	40	▲ 27.5
24) 金属製品製造業	12	18	▲ 33.3	30	48	▲ 37.5
25) はん用機械器具製造業	17	19	▲ 10.5	23	27	▲ 14.8
26～29) 生産・業務・電気機械器具製造、電子部品・デバイス製造	11	18	▲ 38.9	16	18	▲ 11.1
31) 輸送用機械器具製造業	12	8	50.0	13	12	8.3
その他の製造業(11～21、23、30、32)	20	18	11.1	40	55	▲ 27.3
G 情報通信業 (37～41)	9	7	28.6	12	17	▲ 29.4
H 運輸業・郵便業 (42～49)	73	70	4.3	153	160	▲ 4.4
I 卸売・小売業 (50～61)	47	83	▲ 43.4	92	140	▲ 34.3
J 金融・保険業 (62～67)	6	5	20.0	8	5	60.0
M 宿泊業・飲食サービス業 (75～77)	113	107	5.6	192	243	▲ 21.0
75) 宿泊業	79	70	12.9	141	155	▲ 9.0
N 生活関連サービス業・娯楽業 (78～80)	23	34	▲ 32.4	53	62	▲ 14.5
78) 洗濯、理・美容、浴場	18	23	▲ 21.7	33	42	▲ 21.4
P 医療・福祉 (83～85)	294	277	6.1	584	607	▲ 3.8
O, Q 教育学習支援業、複合サービス業 (81, 82, 86, 87)	7	14	▲ 50.0	23	35	▲ 34.3
R サービス業 (88～96)	91	109	▲ 16.5	246	285	▲ 13.7
88) 廃棄物処理業	3	18	▲ 83.3	23	39	▲ 41.0
89) 自動車整備業	13	13	0.0	21	26	▲ 19.2
S, T 公務・分類不能 (97～99)	5	20	▲ 75.0	27	66	▲ 59.1
F, K, L その他	18	27	▲ 33.3	42	53	▲ 20.8

【新規求職申込件数の年齢別状況（学卒を除きパートを含む常用）】

（単位：件、％）

年 齢	令和8年5月			令和7年5月			対前年(%)		
	計	男	女	計	男	女	計	男	女
合 計	556	186	369	616	231	385	▲ 9.7	▲ 19.5	▲ 4.2
29歳以下	88	27	61	97	28	69	▲ 9.3	▲ 3.6	▲ 11.6
30～44歳	115	23	91	133	36	97	▲ 13.5	▲ 36.1	▲ 6.2
45～54歳	130	30	100	130	43	87	0.0	▲ 30.2	14.9
55～59歳	47	21	26	71	30	41	▲ 33.8	▲ 30.0	▲ 36.6
60～64歳	61	23	38	72	31	41	▲ 15.3	▲ 25.8	▲ 7.3
65歳以上	115	62	53	113	63	50	1.8	▲ 1.6	6.0

年 齢	令和8年度 累計			前年同期			対前年(%)		
	計	男	女	計	男	女	計	男	女
合 計	1,427	580	845	1,480	558	919	▲ 3.6	3.9	▲ 8.1
29歳以下	189	59	130	225	69	154	▲ 16.0	▲ 14.5	▲ 15.6
30～44歳	280	70	209	304	71	233	▲ 7.9	▲ 1.4	▲ 10.3
45～54歳	294	92	201	290	93	196	1.4	▲ 1.1	2.6
55～59歳	126	53	73	146	54	92	▲ 13.7	▲ 1.9	▲ 20.7
60～64歳	156	63	93	174	72	102	▲ 10.3	▲ 12.5	▲ 8.8
65歳以上	382	243	139	341	199	142	12.0	22.1	▲ 2.1

（注）「性別未指定」の求職について「男」「女」のいずれにも計上せず「計」には計上を行うため、「計」は「男」「女」の合計と一致しないことがある

●ハローワークインターネットサービスの機能拡充に伴う令和3年9月以降の数値の取り扱いについては、表紙※を参照。

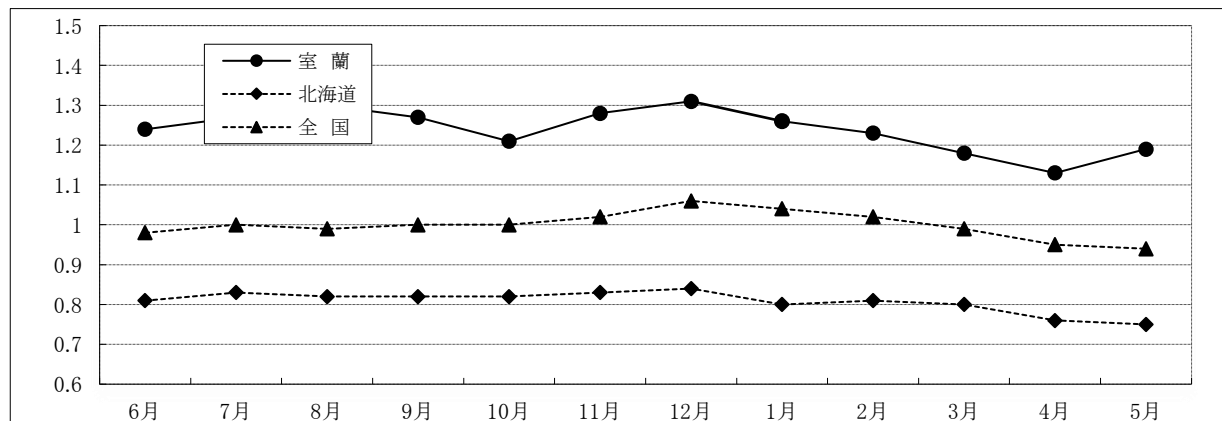
【 正社員の有効求人倍率の推移 】

(単位:倍)

	R7年 6月	7月	8月	9月	10月	11月	12月	R8年 1月	2月	3月	4月	5月
室 蘭	1.24 (1.21)	1.27 (1.29)	1.30 (1.26)	1.27 (1.31)	1.21 (1.32)	1.28 (1.35)	1.31 (1.46)	1.26 (1.36)	1.23 (1.35)	1.18 (1.21)	1.13 (1.19)	1.19 (1.19)
北海道	0.81 (0.77)	0.83 (0.80)	0.82 (0.80)	0.82 (0.82)	0.82 (0.82)	0.83 (0.84)	0.84 (0.88)	0.80 (0.84)	0.81 (0.84)	0.80 (0.83)	0.76 (0.80)	0.75 (0.81)
全 国	0.98 (0.96)	1.00 (0.99)	0.99 (1.00)	1.00 (1.01)	1.00 (1.03)	1.02 (1.06)	1.06 (1.11)	1.04 (1.08)	1.02 (1.07)	0.99 (1.05)	0.95 (0.99)	0.94 (0.98)

(注) 1. 正社員有効求人倍率＝正社員有効求人数÷常用フルタイム有効求職者数。なお、常用フルタイム有効求職者数には正社員以外を希望する者も含まれるため、厳密な意味での正社員有効求人倍率より低い値となる。

2. 下段の()内は前年同月



【 職業別・年齢別月間有効求人・求職状況 (学卒を除きパートを含む常用) 】

(単位:人、倍)

		年齢計	24歳以下	25～34歳	35～44歳	45～54歳	55歳以上
職業計	求 人	2,958	257	536	536	690	939
	求 職	2,783	187	390	401	582	1,223
	求人倍率	1.06	1.37	1.37	1.34	1.19	0.77
管理的職業	求 人	1	0	0	0	1	0
	求 職	1	0	0	0	1	0
	求人倍率	1.00	0.00	0.00	0.00	1.00	0.00
専門的・技術的職業	求 人	506	29	157	89	112	119
	求 職	325	15	80	47	62	121
	求人倍率	1.56	1.93	1.96	1.89	1.81	0.98
事務的職業	求 人	220	23	47	45	59	46
	求 職	637	52	110	110	163	202
	求人倍率	0.35	0.44	0.43	0.41	0.36	0.23
販売の職業	求 人	133	24	13	30	29	37
	求 職	146	18	10	25	33	60
	求人倍率	0.91	1.33	1.30	1.20	0.88	0.62
サービスの職業	求 人	733	62	71	136	198	266
	求 職	355	25	29	56	85	160
	求人倍率	2.06	2.48	2.45	2.43	2.33	1.66
保安の職業	求 人	80	0	6	0	11	63
	求 職	20	0	1	0	2	17
	求人倍率	4.00	0.00	6.00	0.00	5.50	3.71
農林漁業の職業	求 人	23	3	4	3	5	8
	求 職	34	4	5	4	6	15
	求人倍率	0.68	0.75	0.80	0.75	0.83	0.53
生産工程の職業	求 人	447	43	76	113	89	126
	求 職	149	9	16	25	25	74
	求人倍率	3.00	4.78	4.75	4.52	3.56	1.70
輸送・機械運転の職業	求 人	237	4	15	22	54	142
	求 職	120	1	4	6	17	92
	求人倍率	1.98	4.00	3.75	3.67	3.18	1.54
建設・採掘の職業	求 人	339	21	21	78	88	131
	求 職	48	2	2	8	11	25
	求人倍率	7.06	10.50	10.50	9.75	8.00	5.24
運搬・清掃等の職業	求 人	239	15	32	28	55	109
	求 職	355	18	37	33	77	190
	求人倍率	0.67	0.83	0.86	0.85	0.71	0.57
分類不能の職業	求 人	0	0	0	0	0	0
	求 職	593	43	96	87	100	267
	求人倍率	0.00	0.00	0.00	0.00	0.00	0.00

(注1) 就職機会積み上げ方式による集計 (注2) 「分類不能の職業」欄の求職者は「希望職種未定(検討中)の者」

(注3) 数値については、平成21年12月改訂の「日本標準職業分類」に基づく区分に準ずる。

●ハローワークインターネットサービスの機能拡充に伴う令和3年9月以降の数値の取り扱いについては、表紙※を参照。

【新規求職者の状況（学卒を除きパート含む常用）】

（単位：件、％）

年度・月	新規求職 申込件数	在職者				離職者				無業者							
		構成比		対前年比		構成比		対前年比		構成比		対前年比					
		構成比	対前年比	構成比	対前年比	構成比	対前年比	構成比	対前年比	構成比	対前年比						
2年度	7,377	2,038	27.6	▲ 22.2	1	62.2	▲ 1.4	1,362	18.5	36.3	3,034	41.1	▲ 9.8	752	10.2	▲ 20.3	
3年度	7,298	2,142	29.4	5.1	4,383	60.1	▲ 4.4	1,059	14.5	▲ 22.2	3,185	43.6	5.0	773	10.6	2.8	
4年度	7,657	2,090	27.3	▲ 2.4	4,761	62.2	8.6	1,184	15.5	11.8	3,376	44.1	6.0	806	10.5	4.3	
5年度	7,270	1,983	27.3	▲ 5.1	4,548	62.6	▲ 4.5	1,083	14.9	▲ 8.5	3,243	44.6	▲ 3.9	739	10.2	▲ 8.3	
6年度	6,734	1,814	26.9	▲ 8.5	4,235	62.9	▲ 6.9	1,073	15.9	▲ 0.9	2,982	44.3	▲ 8.0	685	10.2	▲ 7.3	
7年度	6,745	1,745	25.9	▲ 3.8	4,381	65.0	3.4	1,165	17.3	8.6	3,031	44.9	1.6	619	9.2	▲ 9.6	
7年度	4月	864	154	17.8	2.7	644	74.5	▲ 5.0	209	24.2	▲ 4.6	393	45.5	▲ 6.9	66	7.6	▲ 22.4
	5月	616	133	21.6	13.7	413	67.0	12.8	106	17.2	20.5	289	46.9	8.2	70	11.4	7.7
	6月	560	152	27.1	16.0	349	62.3	1.5	99	17.7	▲ 3.9	239	42.7	5.3	59	10.5	13.5
	7月	523	120	22.9	▲ 10.4	363	69.4	16.0	74	14.1	12.1	268	51.2	12.1	40	7.6	▲ 7.0
	8月	485	129	26.6	▲ 3.7	310	63.9	28.1	71	14.6	73.2	225	46.4	16.6	46	9.5	▲ 14.8
	9月	552	145	26.3	9.8	358	64.9	24.7	77	13.9	79.1	264	47.8	12.8	49	8.9	2.1
	10月	535	140	26.2	▲ 15.2	346	64.7	▲ 3.1	91	17.0	4.6	242	45.2	▲ 5.8	49	9.2	▲ 5.8
	11月	412	109	26.5	▲ 29.7	258	62.6	▲ 8.5	64	15.5	▲ 13.5	185	44.9	▲ 1.1	45	10.9	▲ 18.2
	12月	386	112	29.0	▲ 5.1	252	65.3	▲ 3.4	69	17.9	▲ 2.8	179	46.4	▲ 1.1	22	5.7	▲ 40.5
	1月	524	148	28.2	▲ 7.5	339	64.7	▲ 14.8	83	15.8	▲ 22.4	246	46.9	▲ 9.6	37	7.1	▲ 35.1
	2月	573	191	33.3	▲ 5.0	315	55.0	▲ 4.8	95	16.6	21.8	206	36.0	▲ 14.2	67	11.7	13.6
	3月	715	212	29.7	▲ 2.3	434	60.7	15.4	127	17.8	32.3	295	41.3	12.2	69	9.7	▲ 11.5
	8年度																
4月	871	157	18.0	1.9	656	75.3	1.9	228	26.2	9.1	395	45.4	0.5	58	6.7	▲ 12.1	
5月	556	137	24.6	3.0	365	65.6	▲ 11.6	96	17.3	▲ 9.4	258	46.4	▲ 10.7	54	9.7	▲ 22.9	
6月																	
7月																	
8月																	
9月																	
10月																	
11月																	
12月																	
1月																	
2月																	
3月																	

【雇用保険適用事業所及び一般被保険者の推移】

（単位：人、％）

年度・月	適用事業所数	一般被保険者数		資格喪失者数		うち事業主都合離職者数		構成比	
		対前年比	対前年比	対前年比	対前年比	対前年比			
2年度	3,164	0.0	39,637	▲ 1.2	5,276	▲ 3.8	428	34.2	8.1
3年度	3,159	▲ 0.1	38,919	▲ 1.8	5,062	▲ 4.1	297	▲ 30.6	5.9
4年度	3,153	▲ 0.2	38,003	▲ 2.4	5,130	1.3	366	23.2	7.1
5年度	3,135	▲ 0.6	37,467	▲ 1.4	4,887	▲ 4.7	333	▲ 9.0	6.8
6年度	3,086	▲ 1.6	36,867	▲ 1.6	4,769	▲ 2.4	413	24.0	8.7
7年度	3,036	▲ 1.6	36,339	▲ 1.4	4,814	0.9	400	▲ 3.1	8.3
4月	3,065	▲ 1.5	36,372	▲ 1.6	966	▲ 1.4	117	14.7	12.1
5月	3,063	▲ 1.5	36,653	▲ 1.7	390	24.2	40	300.0	10.3
6月	3,059	▲ 1.5	36,661	▲ 1.5	290	▲ 7.1	18	▲ 53.8	6.2
7月	3,053	▲ 1.7	36,592	▲ 1.5	369	▲ 3.7	20	0.0	5.4
8月	3,047	▲ 1.8	36,450	▲ 1.6	400	14.6	18	▲ 64.0	4.5
9月	3,033	▲ 1.4	36,447	▲ 1.4	338	▲ 0.6	22	120.0	6.5
10月	3,024	▲ 1.8	36,324	▲ 1.6	414	3.5	15	▲ 67.4	3.6
11月	3,016	▲ 1.9	36,313	▲ 1.5	264	▲ 7.0	9	▲ 30.8	3.4
12月	3,016	▲ 1.9	36,208	▲ 1.4	288	▲ 9.7	19	35.7	6.6
1月	3,014	▲ 1.6	36,079	▲ 1.2	361	▲ 7.4	17	▲ 56.4	4.7
2月	3,016	▲ 1.6	36,059	▲ 1.0	328	▲ 7.1	37	5.7	11.3
3月	3,022	▲ 1.3	35,904	▲ 1.2	406	17.7	68	94.3	16.7
8年度									
4月	3,019	▲ 1.5	36,100	▲ 0.7	885	▲ 8.4	59	▲ 49.6	6.7
5月	3,020	▲ 1.4	36,212	▲ 1.2	308	▲ 21.0	18	▲ 55.0	5.8
6月									
7月									
8月									
9月									
10月									
11月									
12月									
1月									
2月									
3月									

（注）適用事業所数及び一般被保険者数の年度計は各月の平均

●ハローワークインターネットサービスの機能拡充に伴う令和3年9月以降の数値の取り扱いについては、表紙※を参照。

【雇用保険業務取扱状況】

(適用関係)

(単位:所、人、%)

		令和8年5月	令和7年5月	対前年 (%)	令和8年度 4月～当月累計	前年同期	対前年 (%)
適用事業所数		3,020	3,063	▲ 1.4			
被保険者数合計		41,231	41,666	▲ 1.0			
一般	被保険者数	36,212	36,653	▲ 1.2			
	資格取得数	458	712	▲ 35.7	1,599	1,779	▲ 10.1
	資格喪失数	308	390	▲ 21.0	1,193	1,356	▲ 12.0
高年齢	被保険者数	4,629	4,579	1.1			
	資格取得者数	58	53	9.4	185	129	43.4
	資格喪失者数	63	72	▲ 12.5	416	336	23.8
短期特例	被保険者数	390	434	▲ 10.1			
	資格取得者数	132	147	▲ 10.2	291	331	▲ 12.1
	資格喪失者数	4	5	▲ 20.0	11	16	▲ 31.3

(給付関係)

(単位:件、人、円、%)

		令和8年5月	令和7年5月	対前年 (%)	令和8年度 4月～当月累計	前年同期	対前年 (%)
一般	受給資格決定件数	159	210	▲ 24.3	407	479	▲ 15.0
	受給者実人員(基本手当)	668	638	4.7	1,277	1,233	3.6
	基本手当基本分	663	627	5.7	1,266	1,209	4.7
	基本手当支給総額(円)	76,838,706	72,063,683	6.6	152,733,573	141,257,391	8.1
	基本手当基本分(円)	76,102,251	70,302,653	8.2	150,997,879	137,462,143	9.8
	一般支給総金額(円)	76,884,097	72,978,934	5.4	152,794,344	142,486,344	7.2
高年齢	受給資格決定件数	73	78	▲ 6.4	248	242	2.5
	受給者数	129	123	4.9	250	232	7.8
	支給金額(円)	32,635,810	28,109,330	16.1	62,568,500	53,751,190	16.4
短期特例	受給資格決定件数	4	3	33.3	26	31	▲ 16.1
	受給者数	5	3	66.7	39	54	▲ 27.8
	支給金額(円)	1,023,120	568,840	79.9	9,138,320	11,770,640	▲ 22.4
支給金額計		110,543,027	101,657,104	8.7	224,501,164	208,008,174	7.9
再就職手当	支給人員	48	55	▲ 12.7	106	96	10.4
	支給金額(円)	22,931,533	23,721,464	▲ 3.3	54,755,681	41,699,339	31.3

【障害者の職業紹介状況】

(単位:件、人、%)

	令和8年5月	令和7年5月	対前年 (%)	令和8年度 4月～当月累計	前年同期	対前年 (%)
新規求職申込件数	43	56	▲ 23.2	75	92	▲ 18.5
期末有効求職者数	397	380	4.5	784	755	3.8
就職者数	15	13	15.4	34	27	25.9

【 室蘭所(本所)の職業紹介状況 (学卒を除きパートを含む常用) 】

《管轄: 室蘭市、登別市》

新規求職申込件数は452人で、前年同月(483人)に比べ▲31人(▲6.4%)減少した。
 新規求人数は719人で、前年同月(714人)に比べ+5人(+0.7%)増加した。
 新規求人数に占めるパート求人の割合は26.3%で、前年同月に比べ▲4.0ポイント下回った。

(単位: 件、人、倍、%、ポイント)

項目	区分	令和8年5月	令和7年5月	対前年 (%)・(P)	令和8年度 4月~当月累計	前年同期	対前年 (%)・(P)
新規求職申込件数		452	483	▲ 6.4	1,125	1,147	▲ 1.9
月間有効求職者数		2,119	2,227	▲ 4.8	4,285	4,411	▲ 2.9
新規求人数		719	714	0.7	1,464	1,606	▲ 8.8
月間有効求人数		2,094	2,226	▲ 5.9	4,210	4,573	▲ 7.9
紹介件数		342	291	17.5	687	610	12.6
就職件数		110	136	▲ 19.1	250	278	▲ 10.1
充足数		108	119	▲ 9.2	249	249	0.0
新規求人倍率		1.59	1.48	0.11	1.30	1.40	▲ 0.10
有効求人倍率		0.99	1.00	▲ 0.01	0.98	1.04	▲ 0.06
就職率		24.3	28.2	▲ 3.9	22.2	24.2	▲ 2.0

(注) 就職率=就職件数÷新規求職申込件数×100

【 パートタイムの職業紹介状況 (常用的パート) 】

(単位: 件、人、%、ポイント)

項目	区分	令和8年5月	令和7年5月	対前年 (%)・(P)	令和8年度 4月~当月累計	前年同期	対前年 (%)・(P)
新規求職申込件数		216	212	1.9	531	515	3.1
月間有効求職者数		983	963	2.1	1,935	1,873	3.3
新規求人数		189	216	▲ 12.5	422	487	▲ 13.3
月間有効求人数		536	631	▲ 15.1	1,080	1,307	▲ 17.4
紹介件数		183	138	32.6	313	286	9.4
就職件数		51	76	▲ 32.9	101	131	▲ 22.9
就職率		23.6	35.8	▲ 12.2	19.0	25.4	▲ 6.4
全新規求人に占めるパート 求人の割合		26.3	30.3	▲ 4.0	28.8	30.3	▲ 1.5
全月間有効求人に占める パート求人の割合		25.6	28.3	▲ 2.7	25.7	28.6	▲ 2.9

(注) 就職率=就職件数÷新規求職申込件数×100

【 新規求人数の産業別状況 (学卒を除きパートを含む常用) 】

(単位: 人、%)

産業分類	令和8年5月	令和7年5月	対前年(%)	令和8年度 4月~当月累計	前年同期	対前年(%)
合計	719	714	0.7	1,464	1,606	▲ 8.8
A, B 農・林・漁業 (01~04)	1	2	▲ 50.0	1	2	▲ 50.0
C 鉱業 (05)	0	0	0.0	0	0	0.0
D 建設業 (06~08)	187	184	1.6	334	327	2.1
E 製造業 (09~32)	110	96	14.6	173	220	▲ 21.4
09・10 食料品製造業	25	21	19.0	29	36	▲ 19.4
22 鉄鋼業	20	10	100.0	29	40	▲ 27.5
24 金属製品製造業	12	18	▲ 33.3	30	48	▲ 37.5
25 はん用機械器具製造業	16	11	45.5	22	19	15.8
26~29 生産・業務・電気機械器具製造、電子部品・デバイス製造	5	10	▲ 50.0	10	10	0.0
31 輸送用機械器具製造業	12	8	50.0	13	12	8.3
その他の製造業(11~21、23、30、32)	20	18	11.1	40	55	▲ 27.3
G 情報通信業 (37~41)	9	7	28.6	12	17	▲ 29.4
H 運輸業・郵便業 (42~49)	57	52	9.6	117	121	▲ 3.3
I 卸売・小売業 (50~61)	32	51	▲ 37.3	68	100	▲ 32.0
J 金融・保険業 (62~67)	6	5	20.0	8	5	60.0
M 宿泊業・飲食サービス業 (75~77)	49	25	96.0	70	81	▲ 13.6
75 宿泊業	44	21	109.5	57	52	9.6
N 生活関連サービス業・娯楽業 (78~80)	15	17	▲ 11.8	31	33	▲ 6.1
78 洗濯、理・美容、浴場	10	11	▲ 9.1	17	23	▲ 26.1
P 医療・福祉 (83~85)	146	131	11.5	352	346	1.7
O, Q 教育学習支援業、複合サービス業 (81, 82, 86, 87)	6	9	▲ 33.3	17	22	▲ 22.7
R サービス業 (88~96)	82	93	▲ 11.8	224	227	▲ 1.3
88 廃棄物処理業	3	13	▲ 76.9	22	30	▲ 26.7
89 自動車整備業	9	8	12.5	13	16	▲ 18.8
S, T 公務・分類不能 (97~99)	4	19	▲ 78.9	19	58	▲ 67.2
F, K, L その他	15	23	▲ 34.8	38	47	▲ 19.1

●ハローワークインターネットサービスの機能拡充に伴う令和3年9月以降の数値の取り扱いについては、表紙※を参照。

【伊達分室の職業紹介状況（学卒を除きパートを含む常用）】 《管轄：伊達市、洞爺湖町、豊浦町、壮瞥町》

新規求職申込件数は104人で、前年同月（133人）に比べ▲29人（▲21.8%）減少した。
 新規求人数は330人で、前年同月（408人）に比べ▲78人（▲19.1%）減少した。
 新規求人数に占めるパート求人の割合は27.0%で前年同月に比べ▲1.4ポイント下回った。

（単位：件、人、倍、%、ポイント）

項目	区分	令和8年5月	令和7年5月	対前年 (%)・(P)	令和8年度 4月～当月累計	前年同期	対前年 (%)・(P)
新規求職申込件数		104	133	▲ 21.8	302	333	▲ 9.3
月間有効求職者数		664	631	5.2	1,355	1,267	6.9
新規求人数		330	408	▲ 19.1	617	785	▲ 21.4
月間有効求人数		864	1,103	▲ 21.7	1,770	2,176	▲ 18.7
紹介件数		95	102	▲ 6.9	196	192	2.1
就職件数		38	51	▲ 25.5	83	93	▲ 10.8
充足数		33	51	▲ 35.3	70	94	▲ 25.5
新規求人倍率		3.17	3.07	0.10	2.04	2.36	▲ 0.32
有効求人倍率		1.30	1.75	▲ 0.45	1.31	1.72	▲ 0.41
就職率		36.5	38.3	▲ 1.8	27.5	27.9	▲ 0.4

（注）就職率=就職件数÷新規求職申込件数×100

【パートタイムの職業紹介状況（常用的パート）】

（単位：件、人、%、ポイント）

項目	区分	令和8年5月	令和7年5月	対前年 (%)・(P)	令和8年度 4月～当月累計	前年同期	対前年 (%)・(P)
新規求職申込件数		40	61	▲ 34.4	116	171	▲ 32.2
月間有効求職者数		292	301	▲ 3.0	590	592	▲ 0.3
新規求人数		89	116	▲ 23.3	178	242	▲ 26.4
月間有効求人数		242	327	▲ 26.0	484	660	▲ 26.7
紹介件数		41	44	▲ 6.8	73	73	0.0
就職件数		18	21	▲ 14.3	33	39	▲ 15.4
就職率		45.0	34.4	10.6	28.4	22.8	5.6
全新規求人に占めるパート 求人の割合		27.0	28.4	▲ 1.4	28.8	30.8	▲ 2.0
全月間有効求人に占める パート求人の割合		28.0	29.6	▲ 1.6	27.3	30.3	▲ 3.0

（注）就職率=就職件数÷新規求職申込件数×100

【新規求人数の産業別状況（学卒を除きパートを含む常用）】

（単位：人、%）

産業分類	令和8年5月	令和7年5月	対前年(%)	令和8年度 4月～当月累計	前年同期	対前年(%)
合計	330	408	▲ 19.1	617	785	▲ 21.4
A, B 農・林・漁業 (01～04)	3	6	▲ 50.0	6	10	▲ 40.0
C 鉱業 (05)	0	0	0.0	0	0	0.0
D 建設業 (06～08)	24	27	▲ 11.1	69	69	0.0
E 製造業 (09～32)	38	54	▲ 29.6	66	90	▲ 26.7
09・10 食料品製造業	31	38	▲ 18.4	59	74	▲ 20.3
22)鉄鋼業	0	0	0.0	0	0	0.0
24) 金属製品製造業	0	0	0.0	0	0	0.0
25) はん用機械器具製造業	1	8	▲ 87.5	1	8	▲ 87.5
26～29) 生産・業務・電気機械器具製造、電子部品・デバイス製造	6	8	▲ 25.0	6	8	▲ 25.0
31) 輸送用機械器具製造業	0	0	0.0	0	0	0.0
その他の製造業(11～21、23、30、32)	0	0	0.0	0	0	0.0
G 情報通信業 (37～41)	0	0	0.0	0	0	0.0
H 運輸業・郵便業 (42～49)	16	18	▲ 11.1	36	39	▲ 7.7
I 卸売・小売業 (50～61)	15	32	▲ 53.1	24	40	▲ 40.0
J 金融・保険業 (62～67)	0	0	0.0	0	0	0.0
M 宿泊業・飲食サービス業 (75～77)	64	82	▲ 22.0	122	162	▲ 24.7
75) 宿泊業	35	49	▲ 28.6	84	103	▲ 18.4
N 生活関連サービス業・娯楽業 (78～80)	8	17	▲ 52.9	22	29	▲ 24.1
78)洗濯、理・美容、浴場	8	12	▲ 33.3	16	19	▲ 15.8
P 医療・福祉 (83～85)	148	146	1.4	232	261	▲ 11.1
O,Q 教育学習支援業、複合サービス業 (81, 82, 86, 87)	1	5	▲ 80.0	6	13	▲ 53.8
R サービス業 (88～96)	9	16	▲ 43.8	22	58	▲ 62.1
88)廃棄物処理業	0	5	▲ 100.0	1	9	▲ 88.9
89)自動車整備業	4	5	▲ 20.0	8	10	▲ 20.0
S,T 公務・分類不能 (97～99)	1	1	0.0	8	8	0.0
F, K, L その他	3	4	▲ 25.0	4	6	▲ 33.3

●ハローワークインターネットサービスの機能拡充に伴う令和3年9月以降の数値の取り扱いについては、表紙※を参照。

《発行》 室蘭公共職業安定所（ハローワーク室蘭）
室蘭市海岸町1丁目20-28
電話 0143-22-8689
FAX 0143-23-1207

※令和8年6月内容の発行は、令和8年7月31日（金）の予定です。



高齢者／障害者の雇用にご理解を・・・

ハローワークむろらん