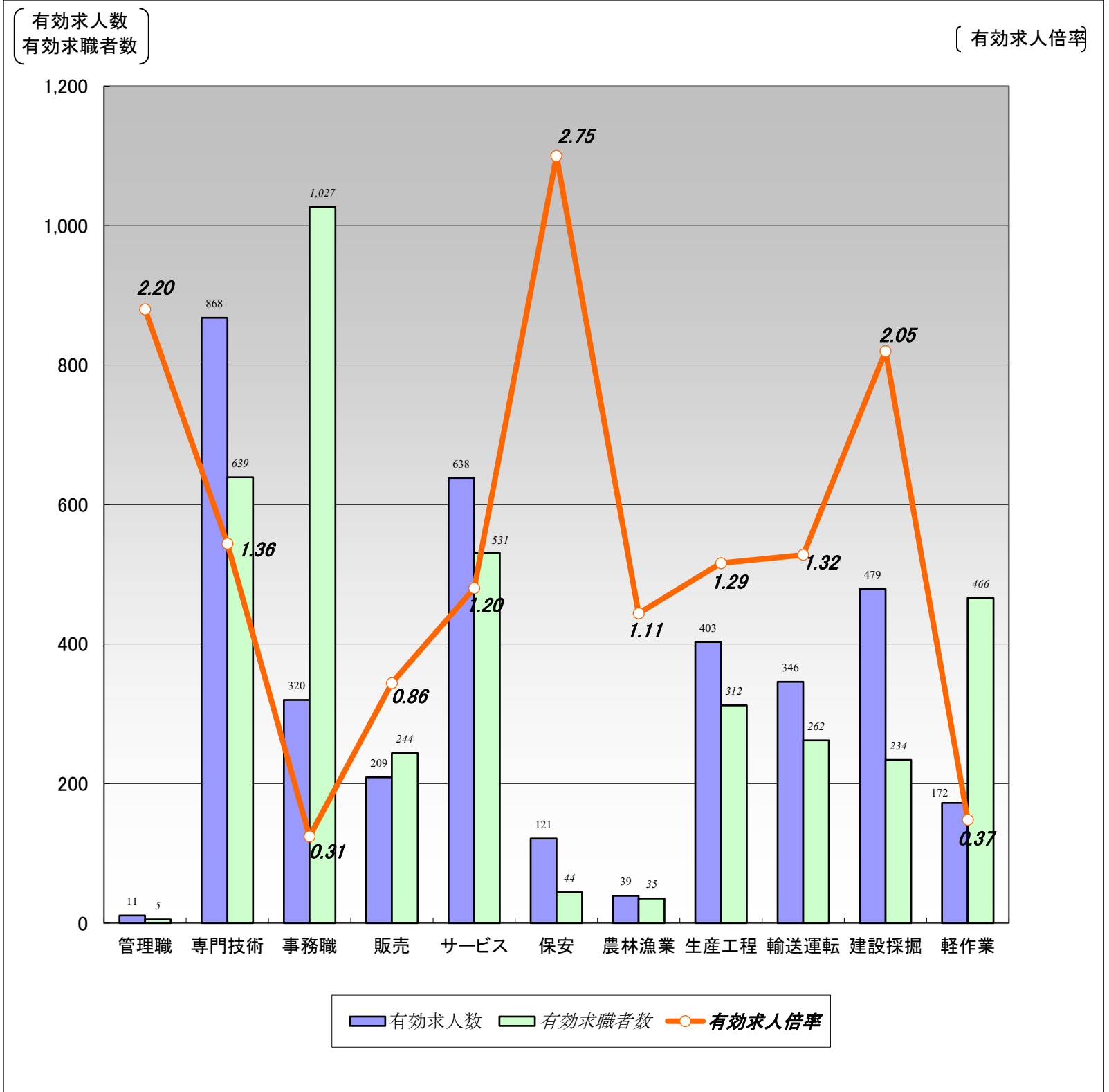


# 【職業別】求人・求職バランスシート(パート除く常用)

ハローワーク函館  
パート除く常用

[令和8年4月内容]



	職業計	管理職	専門技術	事務職	販売	サービス	保安	農林漁業	生産工程	輸送運転	建設採掘	軽作業
有効求人数	3,606	11	868	320	209	638	121	39	403	346	479	172
有効求職者数	4,560	5	639	1,027	244	531	44	35	312	262	234	466
有効求人倍率	0.79	2.20	1.36	0.31	0.86	1.20	2.75	1.11	1.29	1.32	2.05	0.37

(注)1.パート、新規学校卒業者を除く常用雇用状況を表示。

2.有効求人倍率は、有効求人数÷有効求職者数で、求職者1人あたりの求人数を表す。

また、分母である有効求職者数が0の場合は、求人倍率が計算できないため、求人数÷1として表示。

3.ハローワークインターネットサービスの機能拡充に伴い、令和3年9月以降の数値には、ハローワークに来所せず、オンライン上で求職登録した求職者数が含まれている。

4.有効求職者数については、分類不能等のものが存在するため、職業計と必ずしも一致しない。

# 【職業別】求人・求職・賃金状況(パート除く常用)

ハローワーク函館

〔令和8年4月内容〕

(単位:人、倍、円)

	新規求人数	月間 有効求人数	新規求職 申込件数	月間 有効求職者数	有効求人倍率	新規求人賃金	新規求職 希望賃金
職業計	1,304	3,606	1,097	4,560	0.79	214,539	221,908
管理的職業	4	11	0	5	2.20	226,487	0
専門的・技術的職業	307	868	171	639	1.36	230,533	232,688
開発・製造技術者	16	24	8	25	0.96	198,964	288,571
建築・土木・測量技術者	55	186	8	36	5.17	237,861	326,250
情報処理・通信技術者	47	106	14	60	1.77	222,490	244,615
医師、薬剤師等	7	22	0	9	2.44	415,986	0
看護師、保健師等	52	192	55	215	0.89	237,252	245,686
医療技術者、栄養士等	51	122	18	79	1.54	223,793	211,765
保育士、福祉相談員等	64	182	44	132	1.38	217,185	204,048
事務的職業	124	320	264	1,027	0.31	201,998	199,792
一般事務員	87	223	227	905	0.25	198,781	195,459
会計・経理事務員	18	39	19	54	0.72	211,600	231,111
営業・販売事務員	6	21	5	25	0.84	227,840	198,000
販売の職業	70	209	57	244	0.86	215,086	223,800
販売店員、訪問販売員	44	84	37	162	0.52	214,598	198,667
保険外交員、サービス外交員	2	12	2	5	2.40	223,309	215,000
営業員	24	113	18	77	1.47	214,864	266,667
サービスの職業	238	638	122	531	1.20	202,730	205,000
ホームヘルパー、ケアワーカー	93	263	47	221	1.19	192,959	207,209
看護助手、歯科助手等	23	40	11	31	1.29	187,760	206,667
調理人、調理見習	33	117	28	114	1.03	215,137	200,000
給仕、接客サービス員	55	126	20	90	1.40	220,829	207,895
マンション、駐車場等管理人	3	8	4	19	0.42	200,844	190,000
保安の職業	57	121	12	44	2.75	198,211	200,909
警備員	57	115	12	44	2.61	198,211	200,909
農林漁業の職業	11	39	7	35	1.11	222,375	218,571
生産工程の職業	143	403	46	312	1.29	203,473	215,000
生産機械制御・監視員	2	10	2	9	1.11	189,500	205,000
金属加工、溶接・溶断工	19	65	6	29	2.24	221,606	228,000
その他の製造加工作業員	65	153	21	168	0.91	192,135	199,000
機械組立工	15	37	6	33	1.12	213,583	220,000
整備工・修理工	37	112	6	45	2.49	209,325	268,333
製品検査工	4	8	3	10	0.80	200,758	183,333
塗装、CADオペレーター	1	18	2	18	1.00	190,000	225,000
輸送、機械運転の職業	103	346	71	262	1.32	227,534	235,070
自動車運転手	70	272	48	171	1.59	220,945	238,980
ボイラー・建設機械運転工	33	71	17	66	1.08	238,954	241,875
建設・採掘の職業	175	479	70	234	2.05	222,918	333,731
型枠大工、とび工	47	90	3	13	6.92	243,321	226,667
大工・左官	29	80	13	45	1.78	198,705	275,833
電気工事、電気配線工	38	79	9	39	2.03	211,034	228,571
建設・土木作業員	61	229	45	137	1.67	233,384	372,667
運搬・清掃・包装の職業	72	172	82	466	0.37	198,061	194,211
運搬、配達、倉庫作業員	24	59	27	140	0.42	196,669	205,000
清掃作業員	23	58	17	85	0.68	202,917	189,286
包装作業員	0	4	3	10	0.40	0	190,000
選別作業員、軽作業員	25	51	35	231	0.22	195,886	188,182

注) 1.パート、新規学校卒業者を除く常用雇用状況を表示。

2.職業分類については、「日本標準職業分類」を使用している。

3.分母である有効求職者数が0の場合は、求人倍率が計算できないため、求人数÷1として表示。

4.新規求人賃金は令和8年4月に函館のハローワークに申し込まれた新規求人の下限賃金の平均額を表示。

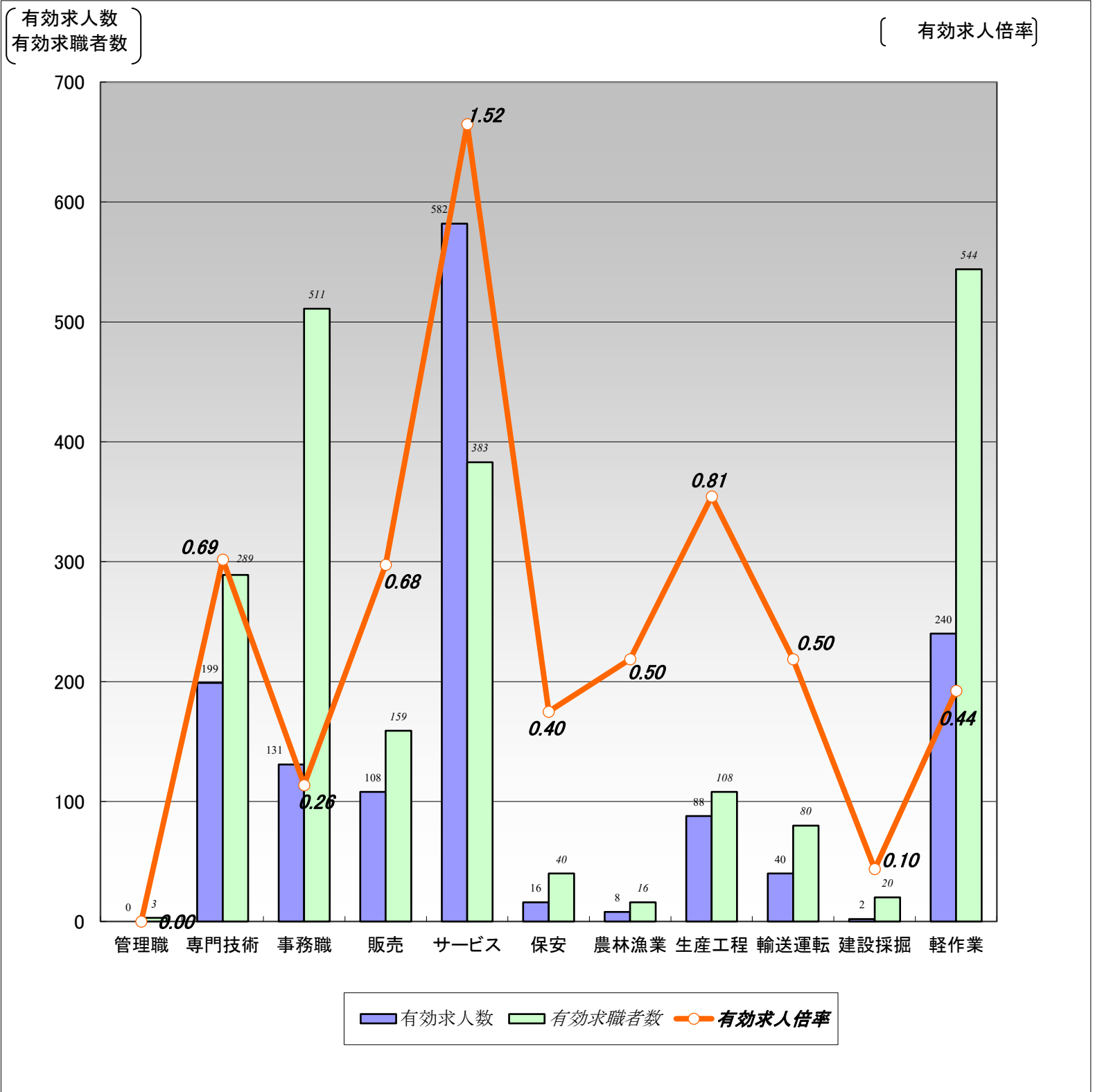
5.新規求職希望賃金は令和8年4月に函館のハローワークに申し込まれた新規求職の希望賃金の平均額を表示。

6.ハローワークインターネットサービスの機能拡充に伴い、令和3年9月以降の数値には、ハローワークに来所せず、オンライン上で求職登録した求職者数が含まれている。

# 【職業別】求人・求職バランスシート(常用パート)

ハローワーク函館  
常用パート

〔令和8年4月内容〕



	職業計	管理職	専門技術	事務職	販売	サービス	保安	農林漁業	生産工程	輸送運転	建設採掘	軽作業
有効求人人数	1,414	0	199	131	108	582	16	8	88	40	2	240
有効求職者数	2,853	3	289	511	159	383	40	16	108	80	20	544
有効求人倍率	0.50	0.00	0.69	0.26	0.68	1.52	0.40	0.50	0.81	0.50	0.10	0.44

(注)1.新規学校卒業者を除く常用的パート雇用状況を表示。

2.有効求人倍率は、有効求人人数÷有効求職者数で、求職者1人あたりの求人数を表す。

また、分母である有効求職者数が0の場合は、求人倍率が計算できないため、求人数÷1として表示。

3.ハローワークインターネットサービスの機能拡充に伴い、令和3年9月以降の数値には、ハローワークに来所せず、オンライン上で求職登録した求職者数が含まれている。

4.有効求職者数については、分類不能等のものが存在するため、職業計と必ずしも一致しない。

# 【職業別】求人・求職・賃金状況(常用パート)

ハローワーク函館

〔令和8年4月内容〕

(単位:人、倍、円)

	新規求人数	月間 有効求人数	新規求職 申込件数	月間 有効求職者数	有効求人倍率	新規求人賃金	新規求職 希望賃金
職業計	542	1,414	674	2,853	0.50	1,158	1,131
管理的職業	0	0	3	3	0.00	0	1,075
専門的・技術的職業	72	199	97	289	0.69	1,343	1,302
開発・製造技術者	1	1	1	5	0.20	1,075	1,075
建築・土木・測量技術者	0	0	4	8	0.00	0	1,269
情報処理・通信技術者	0	0	2	7	0.00	0	3,000
医師、薬剤師等	2	6	2	9	0.67	2,100	1,800
看護師、保健師等	19	68	32	116	0.59	1,451	1,294
医療技術者、栄養士等	13	39	9	32	1.22	1,461	1,321
保育士、福祉相談員等	28	69	34	64	1.08	1,207	1,126
事務的職業	43	131	111	511	0.26	1,155	1,115
一般事務員	39	105	96	444	0.24	1,157	1,111
会計・経理事務員	2	9	9	20	0.45	1,200	1,128
営業・販売事務員	0	2	1	4	0.50	0	1,075
販売の職業	51	108	25	159	0.68	1,091	1,076
販売店員、訪問販売員	50	102	21	141	0.72	1,092	1,075
保険外交員、サービス外交員	1	6	0	4	1.50	1,075	0
営業員	0	0	4	14	0.00	0	1,081
サービスの職業	228	582	100	383	1.52	1,136	1,099
ホームヘルパー、ケアワーカー	47	124	36	128	0.97	1,160	1,101
看護助手、歯科助手等	6	18	4	18	1.00	1,187	1,099
調理人、調理見習	49	151	22	91	1.66	1,134	1,084
給仕、接客サービス員	84	198	18	86	2.30	1,136	1,086
マンション、駐車場等管理人	3	8	3	15	0.53	1,139	1,083
保安の職業	2	16	14	40	0.40	1,075	1,152
警備員	2	16	14	40	0.40	1,075	1,152
農林漁業の職業	4	8	3	16	0.50	1,225	1,158
生産工程の職業	25	88	23	108	0.81	1,091	1,086
生産機械制御・監視員	0	1	0	1	1.00	0	0
金属加工、溶接・溶断工	0	0	4	9	0.00	0	1,075
その他の製造加工作業員	24	73	16	80	0.91	1,084	1,094
機械組立工	0	10	0	3	3.33	0	0
整備工・修理工	1	3	3	9	0.33	1,200	1,075
製品検査工	0	1	0	2	0.50	0	0
塗装、CADオペレーター	0	0	0	4	0.00	0	0
輸送、機械運転の職業	8	40	23	80	0.50	1,128	1,133
自動車運転手	5	35	18	60	0.58	1,093	1,118
ボイラー・建設機械運転工	3	4	4	18	0.22	1,300	1,213
建設・採掘の職業	0	2	8	20	0.10	0	1,079
型枠大工、とび工	0	0	0	0	0.00	0	0
大工・左官	0	0	0	3	0.00	0	0
電気工事、電気配線工	0	0	2	5	0.00	0	1,075
建設・土木作業員	0	2	6	12	0.17	0	1,080
運搬・清掃・包装の職業	109	240	97	544	0.44	1,097	1,092
運搬、配達、倉庫作業員	22	32	15	45	0.71	1,091	1,080
清掃作業員	43	118	39	177	0.67	1,104	1,083
包装作業員	9	23	5	29	0.79	1,078	1,105
選別作業員、軽作業員	35	67	38	293	0.23	1,089	1,103

注) 1.新規学校卒業者を除く常用的パート雇用状況を表示。

2.職業分類については、「日本標準職業分類」を使用している。

3.分母である有効求職者数が0の場合は、求人倍率が計算できないため、求人数÷1として表示。

4.新規求人賃金は令和8年4月に函館のハローワークに申し込まれた新規求人の下限賃金の平均額を表示。

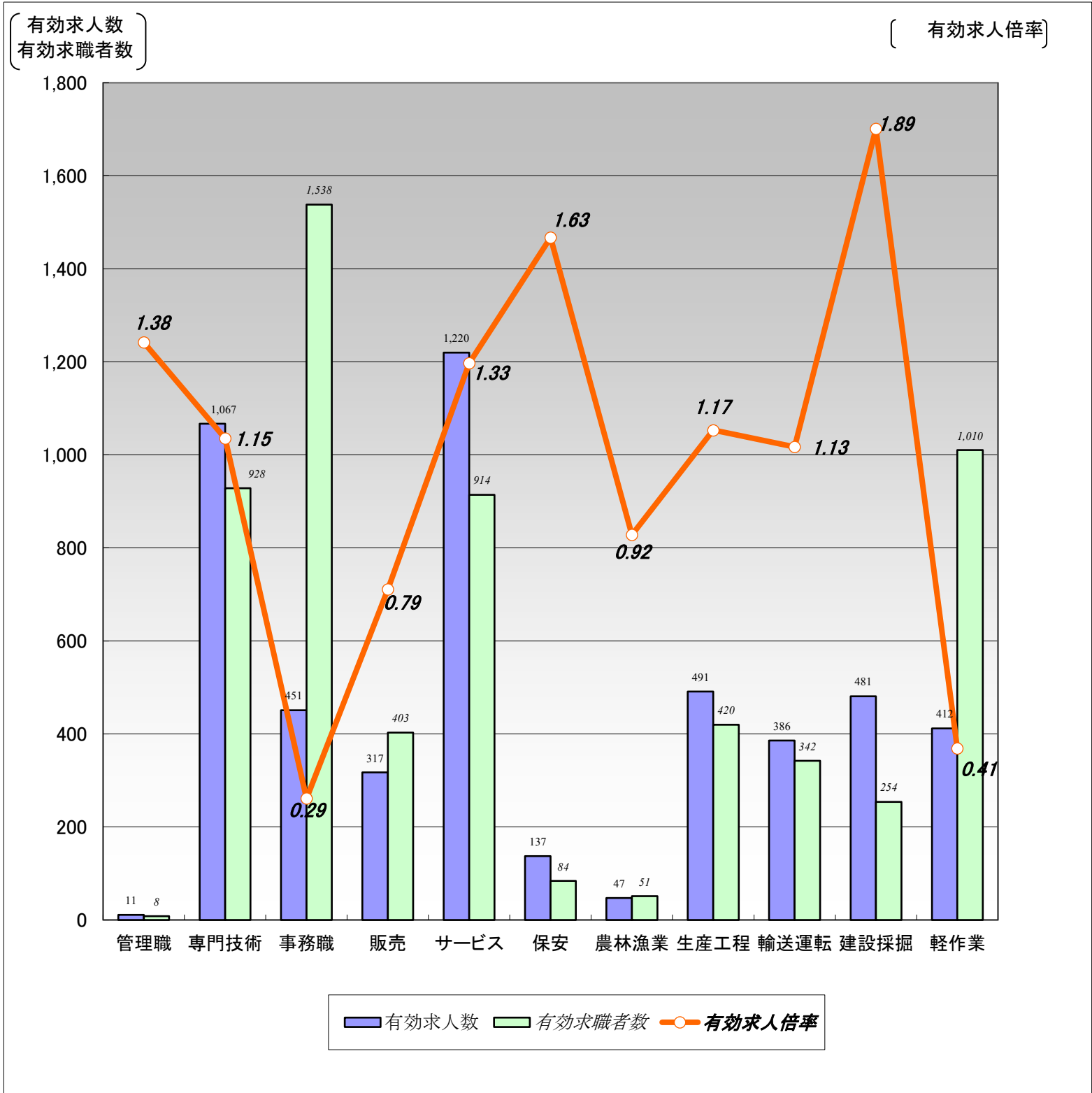
5.新規求職希望賃金は令和8年4月に函館のハローワークに申し込まれた新規求職の希望賃金の平均額を表示。

6.ハローワークインターネットサービスの機能拡充に伴い、令和3年9月以降の数値には、ハローワークに来所せず、オンライン上で求職登録した求職者数が含まれている。

# 【職業別】求人・求職バランスシート(パート含む常用)

ハローワーク函館  
パート含む常用

〔令和8年4月内容〕



	職業計	管理職	専門技術	事務職	販売	サービス	保安	農林漁業	生産工程	輸送運転	建設採掘	軽作業
有効求人人数	5,020	11	1,067	451	317	1,220	137	47	491	386	481	412
有効求職者数	7,413	8	928	1,538	403	914	84	51	420	342	254	1,010
有効求人倍率	0.68	1.38	1.15	0.29	0.79	1.33	1.63	0.92	1.17	1.13	1.89	0.41

- (注) 1.新規学校卒業者を除くパート含む常用雇用状況を表示。  
 2.有効求人倍率は、有効求人人数÷有効求職者数で、求職者1人あたりの求人数を表す。  
 また、分母である有効求職者数が0の場合は、求人倍率が計算できないため、求人数÷1として表示。  
 3.ハローワークインターネットサービスの機能拡充に伴い、令和3年9月以降の数値には、ハローワークに来所せず、オンライン上で求職登録した求職者数が含まれている。  
 4.有効求職者数については、分類不能等のものが存在するため、職業計と必ずしも一致しない。

# 【職業別】求人・求職・賃金状況(パート含む常用)

ハローワーク函館

〔令和8年4月内容〕

(単位:人、倍、円)

	月間有効 求人倍率	月間有効 求人数	月間有効 求職者数	一般		パート	
				新規求人賃金	新規求職希望賃金	新規求人賃金	新規求職希望賃金
職業計	0.68	5,020	7,413	214,539	221,908	1,158	1,131
管理的職業	1.38	11	8	226,487	0	0	1,075
専門的・技術的職業	1.15	1,067	928	230,533	232,688	1,343	1,302
開発・製造技術者	0.83	25	30	198,964	288,571	1,075	1,075
建築・土木・測量技術者	4.23	186	44	237,861	326,250	0	1,269
情報処理・通信技術者	1.58	106	67	222,490	244,615	0	3,000
医師、薬剤師等	1.56	28	18	415,986	0	2,100	1,800
看護師、保健師等	0.79	260	331	237,252	245,686	1,451	1,294
医療技術者、栄養士等	1.45	161	111	223,793	211,765	1,461	1,321
保育士、福祉相談員等	1.28	251	196	217,185	204,048	1,207	1,126
事務的職業	0.29	451	1,538	201,998	199,792	1,155	1,115
一般事務員	0.24	328	1,349	198,781	195,459	1,157	1,111
会計・経理事務員	0.65	48	74	211,600	231,111	1,200	1,128
営業・販売事務員	0.79	23	29	227,840	198,000	0	1,075
販売の職業	0.79	317	403	215,086	223,800	1,091	1,076
販売店員、訪問販売員	0.61	186	303	214,598	198,667	1,092	1,075
保険外交員、サービス外交員	2.00	18	9	223,309	215,000	1,075	0
営業員	1.24	113	91	214,864	266,667	0	1,081
サービスの職業	1.33	1,220	914	202,730	205,000	1,136	1,099
ホームヘルパー、ケアワーカー	1.11	387	349	192,959	207,209	1,160	1,101
看護助手、歯科助手等	1.18	58	49	187,760	206,667	1,187	1,099
調理人、調理見習	1.31	268	205	215,137	200,000	1,134	1,084
給仕、接客サービス員	1.84	324	176	220,829	207,895	1,136	1,086
マンション、駐車場等管理人	0.47	16	34	200,844	190,000	1,139	1,083
保安の職業	1.63	137	84	198,211	200,909	1,075	1,152
警備員	1.56	131	84	198,211	200,909	1,075	1,152
農林漁業の職業	0.92	47	51	222,375	218,571	1,225	1,158
生産工程の職業	1.17	491	420	203,473	215,000	1,091	1,086
生産機械制御・監視員	1.10	11	10	189,500	205,000	0	0
金属加工、溶接・溶断工	1.71	65	38	221,606	228,000	0	1,075
その他の製造加工作業員	0.91	226	248	192,135	199,000	1,084	1,094
機械組立工	1.31	47	36	213,583	220,000	0	0
整備工・修理工	2.13	115	54	209,325	268,333	1,200	1,075
製品検査工	0.75	9	12	200,758	183,333	0	0
塗装、CADオペレーター	0.82	18	22	190,000	225,000	0	0
輸送、機械運転の職業	1.13	386	342	227,534	235,070	1,128	1,133
自動車運転手	1.33	307	231	220,945	238,980	1,093	1,118
ボイラー・建設機械運転工	0.89	75	84	238,954	241,875	1,300	1,213
建設・採掘の職業	1.89	481	254	222,918	333,731	0	1,079
型枠大工、とび工	6.92	90	13	243,321	226,667	0	0
大工・左官	1.67	80	48	198,705	275,833	0	0
電気工事、電気配線工	1.80	79	44	211,034	228,571	0	1,075
建設・土木作業員	1.55	231	149	233,384	372,667	0	1,080
運搬・清掃・包装の職業	0.41	412	1,010	198,061	194,211	1,097	1,092
運搬、配達、倉庫作業員	0.49	91	185	196,669	205,000	1,091	1,080
清掃作業員	0.67	176	262	202,917	189,286	1,104	1,083
包装作業員	0.69	27	39	0	190,000	1,078	1,105
選別作業員、軽作業員	0.23	118	524	195,886	188,182	1,089	1,103

注) 1.新規学校卒業者を除くパート含む常用雇用状況を表示。

2.職業分類については、「日本標準職業分類」を使用している。

3.分母である有効求職者数が0の場合は、求人倍率が計算できないため、求人数÷1として表示。

4.新規求人賃金は令和8年4月に函館のハローワークに申し込まれた新規求人の下限賃金の平均額を表示。

5.新規求職希望賃金は令和8年4月に函館のハローワークに申し込まれた新規求職の希望賃金の平均額を表示。

6.ハローワークインターネットサービスの機能拡充に伴い、令和3年9月以降の数値には、ハローワークに来所せず、オンライン上で求職登録した求職者数が含まれている。

# 【雇用形態別・産業別】有効求人数・新規求人数・充足状況

[令和8年4月内容]

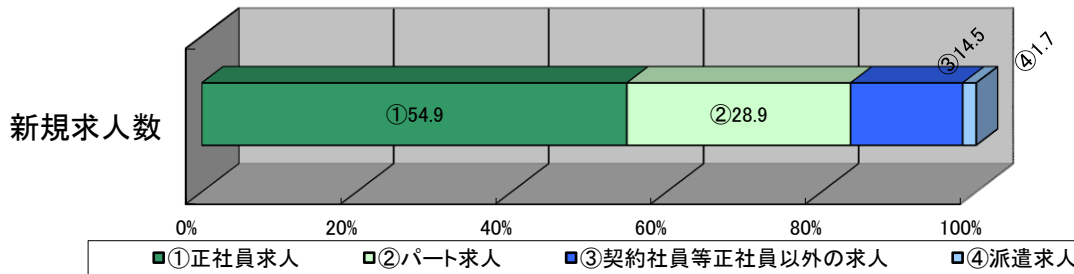
ハローワーク函館

## 【雇用形態別】

(単位:人、%)

		有効求人数	新規求人数	充足数	充足率
常用(パート含む)計		5,020	1,846	324	17.6
①正社員求人		2,929	1,013	153	15.1
②パート求人		1,405	533	124	23.3
③契約社員等正社員以外の求人		642	268	47	17.5
④派遣求人		44	32	0	0.0
構成比	①正社員求人	58.3	54.9		
	②パート求人	28.0	28.9		
	③契約社員等正社員以外の求人	12.8	14.5		
	④派遣求人	0.9	1.7		

【新規求人数(パート含む常用)の雇用形態別構成比】



(注)1.新規学校卒業者を除くパート含む常用の雇用状況を表示。  
2.③契約社員等正社員以外の求人とは、契約社員、準社員、嘱託等のパートを除く正社員・正職員でないものを計上。

## 【産業別】

(単位:人、%)

		有効求人数	新規求人数	充足数	充足率
産業計		5,020	1,846	324	17.6
A、B 農、林、漁業		42	22	1	4.5
C 鉱業、砕石業、砂利採取業		7	3	0	0.0
D 建設業		816	266	22	8.3
E 製造業		395	144	28	19.4
食料品製造業		187	68	11	16.2
木材・木製品(家具を除く)製造業		14	7	1	14.3
はん用機械器具製造業		16	10	1	10.0
電子部品・デバイス・電子回路、情報通信機械器具製造業		12	6	0	0.0
輸送用機械器具製造業		43	14	0	0.0
その他の製造業		123	39	15	38.5
F 電気・ガス・熱供給・水道業		2	1	0	0.0
G 情報通信業		129	49	4	8.2
H 運輸業、郵便業		367	106	20	18.9
I 卸売業、小売業		495	178	26	14.6
J 金融業、保険業		20	3	1	33.3
K 不動産業、物品賃貸業		62	19	5	26.3
L 学術研究、専門・技術サービス業		52	26	5	19.2
M 宿泊業、飲食サービス業		564	239	19	7.9
N 生活関連サービス業、娯楽業		199	124	10	8.1
O 教育、学習支援業		34	15	8	53.3
P 医療、福祉		1,282	447	117	26.2
Q 複合サービス事業		27	9	2	22.2
R サービス業(他に分類されないもの)		441	169	36	21.3
S、T 公務・その他		86	26	20	76.9

(注)1.新規学校卒業者を除きパート含む常用の雇用状況を表示。