

週刊求人情報そうや

※毎週金曜日発行（祝日と重なる場合は直前の平日の発行となります。）

◎令和8年5月27日～6月2日までに受理した就業場所が稚内市・豊富町・天塩町・遠別町・幌延町・猿払村・利尻町・利尻富士町・礼文町の求人を掲載しています。
 ◎フルタイム求人の賃金欄は、賃金形態が時給制や日給制の場合も、月額概算での表示となります。
 ◎パートタイム求人の賃金欄は、賃金形態が月給制や日給制の場合も、時給換算での表示となります。

6月4日の時点で応募可能な求人を掲載しています。最新の情報はハローワーク稚内のHPからご確認ください。

ハローワーク稚内



検索

https://jsite.mhlw.go.jp/hokkaido-hellowork/newpage_00082.html



かんたん求人検索

ハローワークは、お仕事探しのステップに応じたサービスメニューで支援します。ご自宅のパソコンやスマホなどから、オンラインで求職の申し込みもできますのでぜひご利用ください。
 次回発行日は6月12日（金）です。

求人情報そうやは様々な施設に置いてあります。



ホームページに2週間分の求人情報を公開しています。

【配置場所】

各市町村庁舎（稚内市役所は新庁舎移転のため、2Fの南側エレベーターホールへ配置場所を変更）・シティ稚内店・生鮮市場稚内店・西條稚内店・稚内市立図書館・キタカラ・ショッピングセンターユアーズ

発行元：ハローワーク稚内
 〒097-8609 稚内市末広4丁目1-25
 (TEL 0162-34-1120)
 開庁時間 8:30～17:15
 ※土曜・日曜・祝日は閉庁日です

応募したい求人がありましたら、ハローワークにお申し込みのうえ、紹介状の交付を受けてください。



求職のお申込みは
 ハローワークインターネットサービスからも

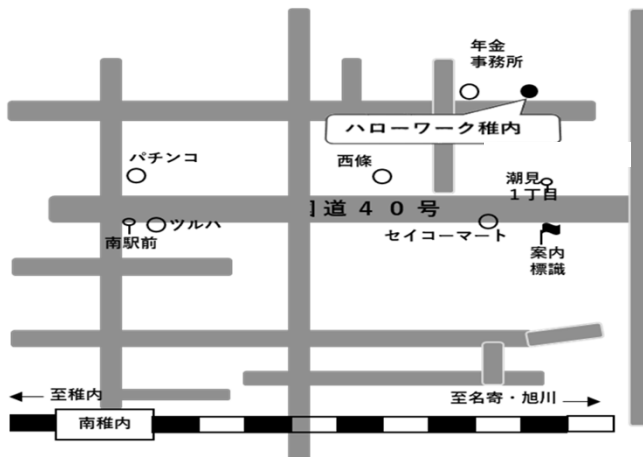
ハローワークインターネットサービス



検索

<https://www.hellowork.mhlw.go.jp/>

オンライン求職登録に必要なもの
 スマホまたはPC
 メールアドレス
 （ログインIDとなります）
 パスワード
 （記号・英字・数字で8文字以上）



新着求人※賃金について フルタイム求人は月、パートタイム求人は時間で換算した額を表示。「時給」「日給」等は基本給の賃金形態を表します。
 ※免許資格・経験欄に記載がないものは「不問」と捉えてください。

求人番号/職種名/雇用形態等	事業所名/所在地 就業場所	年齢 採用人数	就業時間/時間外	賃金	必要な免許・資格（上段） 必要な経験等（下段）
01120- 1011761 大型タンクローリードライバー（正社員） 正社員 雇用期間の定めなし	株式会社ニヤクコーポレーション 北海道支店 稚内事業所 北海道稚内市開運2丁目2番6号 (就業場所) 北海道稚内市	(年齢) 59歳以下 (採用人数) 1人	変形（1年単位） (1)8時30分～17時30分 (時間外の有無) あり	月給 216,900円～ 223,740円	大型自動車免許 牽引免許 危険物取扱者（丙種） 必須 あれば尚可 あれば尚可
01120- 1013961 令和8年度 放課後児童支援員（こども課） パート労働者 雇用期間の定めあり ～令和9年3月31日	稚内市役所 教育部 北海道稚内市中央3丁目2番1号 (就業場所) 北海道稚内市	(年齢) 不問 (採用人数) 1人	交替制あり (1)13時00分～18時30分 又は8時00分～18時30分の間の5時間 (時間外の有無) なし	時給 1,265円～ 1,265円	保育士 幼稚園教諭免許（専修・1種・2種） あれば尚可 あれば尚可
01120- 1014161 令和8年度 放課後児童支援補助員（こども課） パート労働者 雇用期間の定めあり ～令和9年3月31日	稚内市役所 教育部 北海道稚内市中央3丁目2番1号 (就業場所) 北海道稚内市	(年齢) 不問 (採用人数) 2人	交替制あり (1)13時00分～18時30分 又は8時00分～18時30分の間の4時間 (時間外の有無) なし	時給 1,265円～ 1,265円	
01120- 1015061 倉庫作業員（パート） パート労働者 雇用期間の定めあり	株式会社 そうべい 北海道稚内市大黒1丁目5番16号 (就業場所) 北海道稚内市	(年齢) 不問 (採用人数) 1人	又は9時00分～15時00分の間の5時間程度 (時間外の有無) あり	時給 1,080円～ 1,080円	普通自動車運転免許（AT限定不可） 必須
01120- 943561 水産加工員 正社員以外 雇用期間の定めあり	株式会社 ぎょれん道北食品 北海道稚内市末広5丁目6番16号 (就業場所) 北海道稚内市	(年齢) 不問 (採用人数) 5人	(1)8時00分～16時45分 (2)8時00分～12時00分 (時間外の有無) あり	時給 194,625円～ 194,625円	
01120- 21860 土木作業員 正社員以外 雇用期間の定めあり 令和8年6月1日～令和8年11月30日	株式会社 佐藤組 北海道稚内市朝日1丁目3-5 (就業場所) 北海道稚内市	(年齢) 不問 (採用人数) 2人	(1)7時30分～17時00分 (時間外の有無) あり	日給 258,000円～ 322,500円	
01120- 942261 相談支援専門員（正職員） 正社員 雇用期間の定めなし	社会福祉法人 豊富町社会福祉協議会 北海道天塩郡豊富町字豊富西1条8丁目 (就業場所) 北海道天塩郡豊富町	(年齢) 64歳以下 (採用人数) 1人	(1)8時45分～17時30分 (時間外の有無) あり	月給 200,300円～ 307,000円	社会福祉士 精神保健福祉士 普通自動車運転免許（AT限定可） 相談支援専門員 相談支援専門員資格を有する方。（3～10年の介護、障がい分野の実務経験と相談支援従事者養成研修受講者） 必須 あれば尚可 あれば尚可
01120- 936461 送迎運転手／パート パート労働者 雇用期間の定めあり	株式会社 サニタ 北海道稚内市港5丁目1番22号 (就業場所) 北海道稚内市	(年齢) 不問 (採用人数) 1人	(1)7時30分～10時30分 (2)15時00分～18時00分 (時間外の有無) なし	時給 1,075円～ 1,075円	普通自動車運転免許（AT限定可） 必須
01120- 937761 令和8年度事務補助員（税務課 資産税グループ） パート労働者 雇用期間の定めあり ～令和9年3月31日	稚内市役所 企画総務部 北海道稚内市中央3丁目2番1号 (就業場所) 北海道稚内市	(年齢) 不問 (採用人数) 1人	(1)9時00分～16時00分 又は9時00分～17時30分の間の6時間 (時間外の有無) なし	時給 1,237円～ 1,237円	普通自動車運転免許（AT限定可） 必須 パソコン入力可能な方

新着求人※賃金について フルタイム求人は月、パートタイム求人は時間で換算した額を表示。「時給」「日給」等は基本給の賃金形態を表します。
 ※免許資格・経験欄に記載がないものは「不問」と捉えてください。

求人番号/職種名/雇用形態等	事業所名/所在地 就業場所	年齢 採用人数	就業時間/時間外	賃金	必要な免許・資格（上段） 必要な経験等（下段）
01120- 938861 現場管理者補助及び付帯事務 （正職員） 正社員 雇用期間の定めなし	遠別初山別森林組合 北海道天塩郡遠別町字本町1丁目番地1 （就業場所） 北海道天塩郡遠別町	（年齢） 45歳以下 （採用人数） 1人	(1)8時00分～17時00分 (時間外の有無) あり	月給 177,000円～ 277,000円	普通自動車運転免許 必須 (AT限定可)
01120- 939961 （障）一般事務 パート労働者 雇用期間の定めあり ～令和9年3月31日	稚内市病院事業 市立稚内病院 北海道稚内市中央4丁目1番6号 （就業場所） 北海道稚内市	（年齢） 不問 （採用人数） 1人	(1)8時45分～15時45分 (時間外の有無) なし	時給 1,160円～ 1,160円	
01120- 940361 （障）看護補助者 パート労働者 雇用期間の定めあり ～令和9年3月31日	稚内市病院事業 市立稚内病院 北海道稚内市中央4丁目1番6号 （就業場所） 北海道稚内市	（年齢） 不問 （採用人数） 1人	交替制あり 又は7時30分～18時30分の間の6時間程度 (時間外の有無) なし	時給 1,209円～ 1,209円	
01120- 941661 （障）看護師又は准看護師 パート労働者 雇用期間の定めあり ～令和9年3月31日	稚内市病院事業 市立稚内病院 北海道稚内市中央4丁目1番6号 （就業場所） 北海道稚内市	（年齢） 不問 （採用人数） 1人	交替制あり 又は8時00分～16時00分の間の6時間程度 (時間外の有無) なし	時給 1,358円～ 1,837円	看護師 必須 准看護師 必須
01010-19154261 トラック運転手（稚内市） 正社員 雇用期間の定めなし	札幌自動車運輸 株式会社 北海道札幌市中央区北1条東15丁目140番地 （就業場所） 北海道稚内市	（年齢） 64歳以下 （採用人数） 1人	変形（1ヶ月単位） (1)6時00分～15時00分 (時間外の有無) あり	月給 183,000円～ 240,000円	中型自動車免許 必須 8ト限定中型自動車免許 必須 普通自動車運転免許 必須 (AT限定可)
01240- 8931461 機械整備技術員（稚内市） 正社員 雇用期間の定めなし	敷島機器 株式会社 北海道札幌市東区北7条東18丁目1番35号 （就業場所） 北海道稚内市	（年齢） 59歳以下 （採用人数） 1人	(1)8時30分～17時20分 (時間外の有無) あり	月給 202,000円～ 306,000円	小型移動式クレーン運転技能者 あれば尚可 玉掛技能者 あれば尚可 床上操作式クレーン運転技能者 あれば尚可 普通自動車運転免許 必須 (AT限定可) 機械整備経験
01150- 784961 活ホタテの殻むきスタッフ（猿払村） 有期雇用派遣労働者 雇用期間の定めあり ～令和8年10月31日	株式会社 アスクゲートイースト 名寄店 北海道名寄市西3条南7丁目3-2 （就業場所） 北海道宗谷郡猿払村	（年齢） 不問 （採用人数） 4人	(1)8時00分～17時00分 (時間外の有無) あり	時給 230,100円～ 243,750円	
01120- 935561 店舗販売・配送スタッフ パート労働者 雇用期間の定めなし	株式会社 谷金物商事 北海道稚内市大黒2丁目7番40号 （就業場所） 北海道稚内市	（年齢） 不問 （採用人数） 1人	(1)9時00分～16時00分 (時間外の有無) なし	時給 1,075円～ 1,200円	普通自動車運転免許 必須 (AT限定不可)
01120- 931061 船舶運航管理者 正社員 雇用期間の定めなし	ハートランドフェリー 株式会社 北海道稚内市開運2丁目7番1号 （就業場所） 北海道稚内市	（年齢） 59歳以下 （採用人数） 1人	(1)8時00分～17時00分 (時間外の有無) なし	月給 315,000円～ 470,000円	・海上運送法及び船員法に精通されている方。

新着求人※賃金について フルタイム求人は月、パートタイム求人は時間で換算した額を表示。「時給」「日給」等は基本給の賃金形態を表します。
 ※免許資格・経験欄に記載がないものは「不問」と捉えてください。

求人番号/職種名/雇用形態等	事業所名/所在地 就業場所	年齢 採用人数	就業時間/時間外	賃金	必要な免許・資格（上段） 必要な経験等（下段）
01120- 875961 自動車整備スタッフ/正社員 正社員 雇用期間の定めなし	稚内スズキ販売 株式会社 北海道稚内市潮見5丁目8番14号 (就業場所) 北海道稚内市	(年齢) 59歳以下 (採用人数) 1人	(1)9時30分～17時30分 (時間外の有無) なし	月給 190,000円～ 240,000円	二級ガソリン自動車整備士 必須 普通自動車運転免許 必須 (AT限定不可) 自動車整備士としての経験

条件緩和求人

求人番号/職種名/雇用形態等	事業所名/所在地 就業場所	年齢 採用人数	就業時間/時間外	賃金	必要な免許・資格（上段） 必要な経験等（下段）
01120- 949061 支援員（りぶ・びれー/正職員） 正社員 雇用期間の定めなし	社会福祉法人 緑ヶ丘学園 北海道稚内市声間5丁目44番地1 1 (就業場所) 北海道稚内市	(年齢) 18歳～44歳 (採用人数) 2人	変形（1ヶ月単位） (1)6時30分～15時30分 (2)12時00分～22時00分 (3)17時00分～10時00分 (時間外の有無) あり	月給 212,600円～ 234,600円	普通自動車運転免許 必須 (AT限定可) 月給UP! 旧月給 198,600円～225,600円
01120- 950261 調理員（稚内はまなす学園） 正社員以外 雇用期間の定めあり	社会福祉法人 緑ヶ丘学園 北海道稚内市声間5丁目44番地1 1 (就業場所) 北海道稚内市	(年齢) 不問 (採用人数) 1人	変形（1ヶ月単位） (1)6時00分～15時00分 (2)9時00分～19時00分 (3)10時00分～19時00分 (時間外の有無) あり	月給 201,600円～ 201,600円	普通自動車運転免許 必須 (AT限定可) 通勤のため 月給UP! 旧月給 198,600円～198,600円
01120- 951561 支援員（稚内はまなす学園/正職員） 正社員 雇用期間の定めなし	社会福祉法人 緑ヶ丘学園 北海道稚内市声間5丁目44番地1 1 (就業場所) 北海道稚内市	(年齢) 18歳～44歳 (採用人数) 1人	変形（1ヶ月単位） (1)6時30分～16時30分 (2)8時30分～17時30分 (3)11時00分～21時30分 (時間外の有無) あり	月給 212,600円～ 234,600円	普通自動車運転免許 必須 (AT限定可) 月給UP! 旧月給 207,600円～225,600円
01120- 953761 支援員（稚内はまなす学園） 正社員以外 雇用期間の定めあり ～令和9年3月31日	社会福祉法人 緑ヶ丘学園 北海道稚内市声間5丁目44番地1 1 (就業場所) 北海道稚内市	(年齢) 18歳以上 (採用人数) 1人	変形（1ヶ月単位） (1)6時30分～16時30分 (2)8時30分～17時30分 (3)11時00分～21時30分 (時間外の有無) あり	月給 212,600円～ 234,600円	普通自動車運転免許 必須 (AT限定可) 月給UP! 旧月給 207,600円～225,600円
01120- 964161 技術職（コンクリート試験及び施設管理業務） 正社員 雇用期間の定めなし	藤コンクリート 株式会社 北海道稚内市末広3丁目8番33号 (就業場所) 北海道礼文郡礼文町	(年齢) 35歳以下 (採用人数) 2人	変形（1年単位） (1)7時00分～16時00分 (2)8時00分～17時00分 (時間外の有無) あり	月給 229,200円～ 328,600円	普通自動車運転免許 必須 (AT限定不可) 月給UP! 旧月給 220,400円～315,500円
01120- 934261 訪問介護員（パート） パート労働者 雇用期間の定めなし	ウイズケア 北海道稚内市朝日6丁目13番6号 (就業場所) 北海道稚内市	(年齢) 不問 (採用人数) 3人	交替制あり 又は9時00分～18時00分の間の1時間以上 (時間外の有無) なし	時給 1,300円～ 1,500円	介護職員初任者研修修了者必須 介護職員実務者研修修了者あれば尚可 介護福祉士 あれば尚可 普通自動車運転免許 必須 (AT限定可) ホームヘルパー2級以上 時給UP! 旧時給 1,200円～1,400円
01120- 900661 ホーム長 見学歓迎 兼務◎ 稚内市/ハピアあさひ 正社員 雇用期間の定めなし	株式会社 輝（ハピアあさひ） 北海道稚内市朝日4丁目2187-6 (就業場所) 北海道稚内市	(年齢) 不問 (採用人数) 1人	変形（1ヶ月単位） (1)6時30分～15時30分 (2)9時00分～18時00分 (3)15時30分～9時30分 (時間外の有無) なし	月給 297,000円～ 306,000円	介護職員初任者研修修了者必須 月給UP! 旧月給 279,000円～288,000円

※賃金について フルタイム求人は月、パートタイム求人は時間で換算した額を表示。「時給」「日給」等は基本給の賃金形態を表します。
 ※免許資格・経験欄に記載がないものは「不問」と捉えてください。

条件緩和求人

求人番号/職種名/雇用形態等	事業所名/所在地 就業場所	年齢 採用人数	就業時間/時間外	賃金	必要な免許・資格(上段) 必要な経験等(下段)
01120- 765361 介護職員(緑風苑/正職員) 正社員 雇用期間の定めなし	社会福祉法人 緑ヶ丘学園 北海道稚内市声問5丁目4番地1 1 (就業場所)	(年齢) 18歳~44歳 (採用人数)	変形(1ヶ月単位) (1)7時00分~16時00分 (2)13時00分~22時00分 (3)21時45分~7時00分	月給 216,600円~ 240,600円	普通自動車運転免許 必須 (AT限定可) (通勤のため/公共交通機関が不便なため)
	北海道稚内市	5人	(時間外の有無) あり	月給UP! 旧月給 207,600円~225,600円	
01120- 766661 介護職員(緑風苑) 正社員以外 雇用期間の定めあり	社会福祉法人 緑ヶ丘学園 北海道稚内市声問5丁目4番地1 1 (就業場所)	(年齢) 18歳以上 (採用人数)	変形(1ヶ月単位) (1)7時00分~16時00分 (2)13時00分~22時00分 (3)21時45分~7時00分	月給 216,600円~ 240,600円	普通自動車運転免許 必須 (AT限定可) 普通自動車免許(通勤のため)
	北海道稚内市	5人	(時間外の有無) あり	月給UP! 旧月給 207,600円~225,600円	
01120- 767261 栄養士(正職員)/緑風苑 正社員 雇用期間の定めなし	社会福祉法人 緑ヶ丘学園 北海道稚内市声問5丁目4番地1 1 (就業場所)	(年齢) 59歳以下 (採用人数)	(1)8時30分~17時30分	月給 219,600円~ 305,500円	栄養士 必須 管理栄養士 必須 普通自動車運転免許 あれば尚可 (AT限定可) 栄養士または管理栄養士
	北海道稚内市	1人	(時間外の有無) あり	月給UP! 旧月給 213,600円~299,500円	
01120- 768561 調理員(稚内緑風苑) 正社員 雇用期間の定めなし	社会福祉法人 緑ヶ丘学園 北海道稚内市声問5丁目4番地1 1 (就業場所)	(年齢) 44歳以下 (採用人数)	変形(1ヶ月単位) 又は6時15分~18時15分の間の8時間程度	月給 204,600円~ 204,600円	調理師 必須 普通自動車運転免許 必須 (AT限定可) 通勤のため
	北海道稚内市	1人	(時間外の有無) あり	月給UP! 旧月給 198,600円~198,600円	
01120- 769461 調理員(稚内緑風苑) 正社員以外 雇用期間の定めあり	社会福祉法人 緑ヶ丘学園 北海道稚内市声問5丁目4番地1 1 (就業場所)	(年齢) 不問 (採用人数)	変形(1ヶ月単位) 又は6時15分~18時15分の間の8時間程度	月給 204,600円~ 204,600円	普通自動車運転免許 必須 (AT限定可) 通勤のため
	北海道稚内市	1人	(時間外の有無) あり	月給UP! 旧月給 198,600円~198,600円	
01120- 693661 支援員(りぶ・びれ-/契約職員) 正社員以外 雇用期間の定めあり	社会福祉法人 緑ヶ丘学園 北海道稚内市声問5丁目4番地1 1 (就業場所)	(年齢) 18歳以上 (採用人数)	変形(1ヶ月単位) (1)6時30分~15時30分 (2)12時00分~22時00分 (3)17時00分~10時00分	月給 212,600円~ 234,600円	普通自動車運転免許 必須 (AT限定可) 介護福祉士
	北海道稚内市	1人	(時間外の有無) あり	月給UP! 旧月給 198,600円~221,600円	
01120- 694261 世話人(北風荘、そよ風荘/パート) パート労働者 雇用期間の定めあり	社会福祉法人 緑ヶ丘学園 北海道稚内市声問5丁目4番地1 1 (就業場所)	(年齢) 不問 (採用人数)	(1)6時00分~9時30分 (2)6時30分~12時30分	時給 1,113円~ 1,246円	普通自動車運転免許 必須 (AT限定可)
	北海道稚内市	1人	(時間外の有無) なし	時給UP! 旧時給 1,095円~1,204円	
01120- 581361 調理員(稚内はまなす学園/正職員) 正社員 雇用期間の定めなし	社会福祉法人 緑ヶ丘学園 北海道稚内市声問5丁目4番地1 1 (就業場所)	(年齢) 44歳以下 (採用人数)	変形(1ヶ月単位) (1)6時00分~14時30分 (2)9時00分~19時00分 (3)10時00分~19時00分	月給 201,600円~ 201,600円	普通自動車運転免許 必須 (AT限定可) 通勤のため
	北海道稚内市	1人	(時間外の有無) あり	月給UP! 旧月給 198,600円~198,600円	

福祉・介護
業界に興味がある方へ

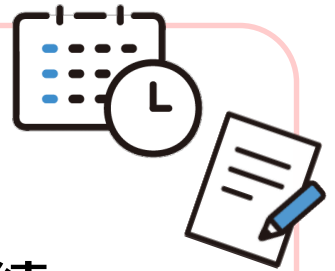
未経験者のための 福祉のお仕事

はじめてセミナー・個別相談

2026

6/19 **金**

参加費無料
事前予約制
求職活動実績



ハローワーク稚内
2階 会議室



セミナー

13:30~14:15

福祉の仕事に興味のある方、福祉の仕事をはじめてみたいと思っている方にぴったりの入門セミナー！職場や職種、仕事内容などをお伝えいたします。

個別相談
※一人30分の
申込順

14:20~15:20

はじめて福祉業界での仕事を考えている方や、ブランクがあって不安な方など、福祉の仕事に関する疑問や資格取得に関するご相談を個別にお受けいたします。

予約
受付中

【申込先】ハローワーク稚内

【TEL】0162-34-1120

【受付時間】平日8:30~17:15



北海道福祉
人材センターHP