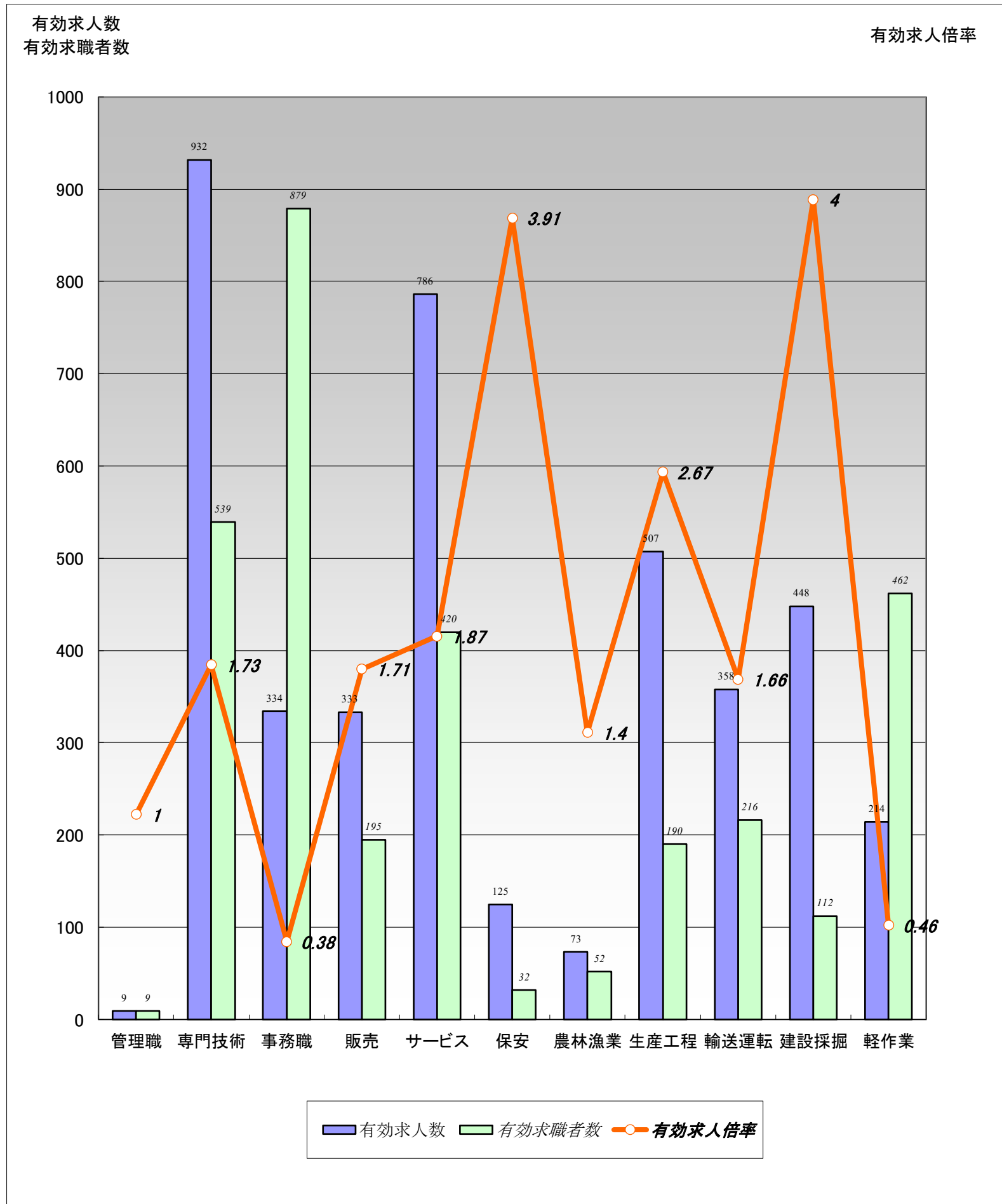


## 【職業別】求人・求職バランスシート(パート除く常用)

ハローワーク旭川  
パート除く常用

〔令和8年4月内容〕



	職業計	管理職	専門技術	事務職	販売	サービス	保安	農林漁業	生産工程	輸送運転	建設採掘	軽作業
有効求人数	4,119	9	932	334	333	786	125	73	507	358	448	214
有効求職者数	4,050	9	539	879	195	420	32	52	190	216	112	462
有効求人倍率	1.02	1.00	1.73	0.38	1.71	1.87	3.91	1.40	2.67	1.66	4.00	0.46

(注)1.パート、新規学校卒業者を除く常用雇用状況を表示。

2.有効求人倍率は、有効求人数÷有効求職者数で、求職者1人あたりの求人数を表す。

また、分母である有効求職者数が0の場合は、求人倍率が計算できないため、求人数÷1として表示。

3.ハローワークインターネットサービスの機能拡充に伴い、令和3年9月以降の数値には、ハローワークに来所せず、オンライン上で求職登録した求職者数が含まれている。

4.有効求職者数については、分類不能等のものが存在するため、職業計と必ずしも一致しない。

【職業別】求人・求職・賃金状況(パート除く常用)

ハローワーク旭川  
(単位:人、倍、円)

[令和8年4月内容]

	新規求人数	月間 有効求人数	新規求職 申込件数	月間 有効求職者数	有効求人倍率	新規求人賃金	新規求職 希望賃金
職業計	1,462	4,119	998	4,050	1.02	207,876	214,614
管理的職業	3	9	2	9	1.00	253,600	225,000
専門的・技術的職業	311	932	179	539	1.73	224,192	232,619
開発・製造技術者	8	50	8	31	1.61	260,810	282,857
建築・土木・測量技術者	66	226	16	29	7.79	244,262	282,857
情報処理・通信技術者	4	15	7	43	0.35	194,333	286,667
医師、薬剤師等	4	15	0	5	3.00	515,000	0
看護師、保健師等	86	239	53	153	1.56	215,546	238,039
医療技術者、栄養士等	32	94	28	70	1.34	211,558	205,385
保育士、福祉相談員等	84	223	41	103	2.17	212,732	218,000
事務的職業	132	334	210	879	0.38	189,797	187,474
一般事務員	96	227	184	751	0.30	185,151	184,620
会計・経理事務員	18	52	19	68	0.76	202,346	213,889
営業・販売事務員	6	34	1	11	3.09	200,460	250,000
販売の職業	75	333	45	195	1.71	204,089	225,854
販売店員、訪問販売員	23	91	22	108	0.84	193,287	201,579
保険外交員、サービス外交員	2	10	2	8	1.25	185,975	240,000
営業員	50	232	21	79	2.94	210,092	247,500
サービスの職業	277	786	98	420	1.87	198,011	204,667
ホームヘルパー、ケアワーカー	172	463	48	161	2.88	195,269	203,478
看護助手、歯科助手等	29	65	1	21	3.10	181,239	150,000
調理人、調理見習	47	163	16	81	2.01	216,454	231,429
給仕、接客サービス員	9	49	17	67	0.73	194,161	198,125
マンション、駐車場等管理人	1	3	4	25	0.12	167,778	173,333
保安の職業	51	125	6	32	3.91	210,939	180,000
警備員	51	117	6	32	3.66	210,939	180,000
農林漁業の職業	18	73	12	52	1.40	230,492	205,455
生産工程の職業	190	507	42	190	2.67	195,915	225,789
生産機械制御・監視員	4	9	2	11	0.82	215,000	225,000
金属加工、溶接・溶断工	18	63	2	14	4.50	210,231	325,000
その他の製造加工作業員	75	179	21	75	2.39	193,712	193,810
機械組立工	6	21	0	6	3.50	197,367	0
整備工・修理工	67	163	10	46	3.54	192,528	278,571
製品検査工	7	9	0	1	9.00	183,045	0
塗装、CADオペレーター	13	63	7	37	1.70	211,867	243,333
輸送、機械運転の職業	130	358	48	216	1.66	213,593	217,442
自動車運転手	89	275	29	136	2.02	210,371	212,593
ボイラー・建設機械運転工	36	76	14	56	1.36	217,436	228,182
建設・採掘の職業	178	448	34	112	4.00	225,513	305,667
型枠大工、とび工	18	66	3	11	6.00	205,560	250,000
大工・左官	57	127	9	32	3.97	220,308	281,250
電気工事、電気配線工	21	54	5	23	2.35	224,733	238,000
建設・土木作業員	82	201	17	46	4.37	237,007	342,500
運搬・清掃・包装の職業	97	214	66	462	0.46	201,432	204,762
運搬、配達、倉庫作業員	43	105	24	121	0.87	200,288	216,667
清掃作業員	26	61	11	48	1.27	214,501	173,000
包装作業員	11	12	2	6	2.00	173,220	160,000
選別作業員、軽作業員	17	36	29	287	0.13	193,360	209,259

注) 1.パート、新規学校卒業者を除く常用雇用状況を表示。

2.職業分類については、「日本標準職業分類」を使用している。

3.分母である有効求職者数が0の場合は、求人倍率が計算できないため、求人数÷1として表示。

4.新規求人賃金は令和8年4月に旭川のハローワークに申し込まれた新規求人の下限賃金の平均額を表示。

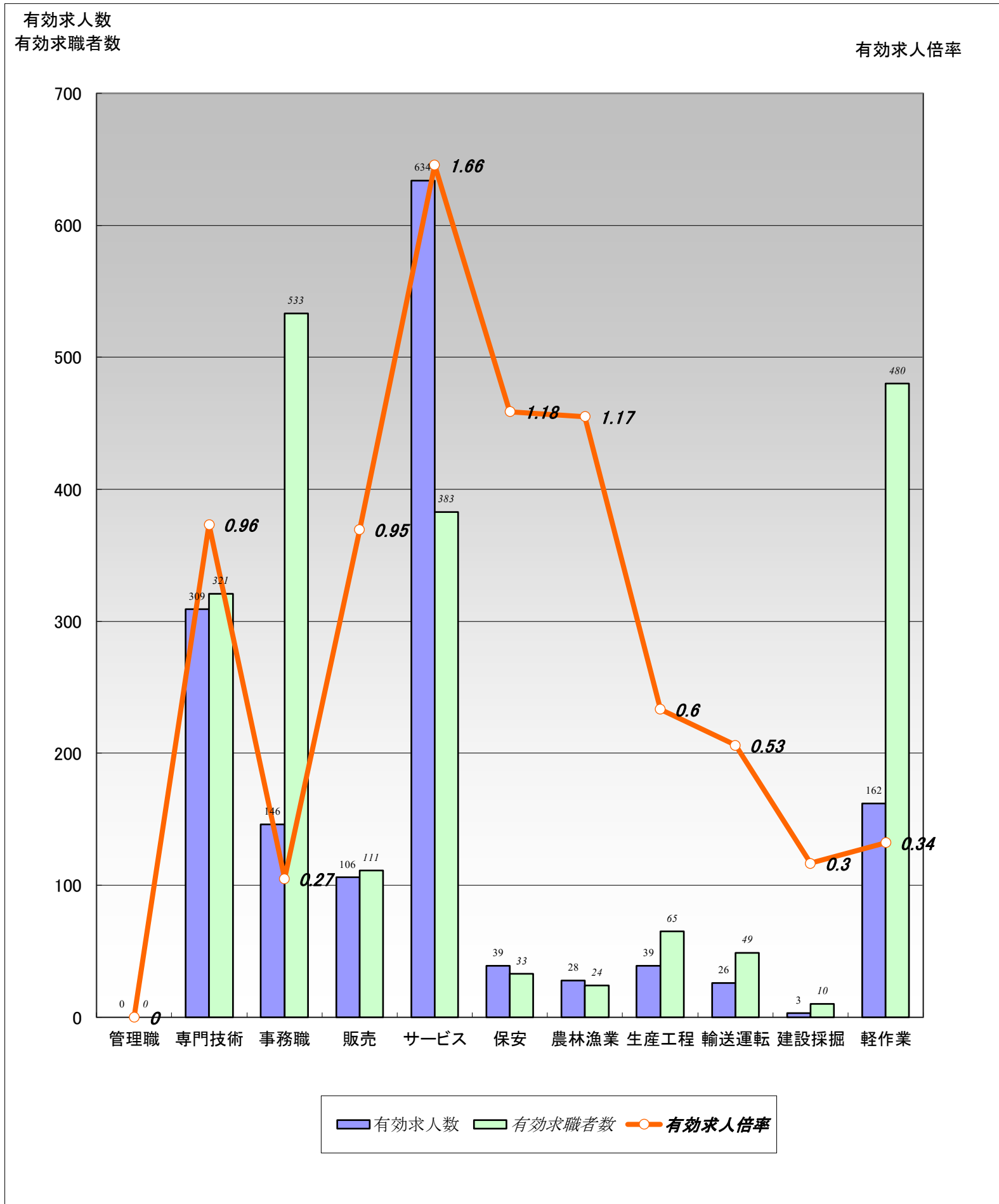
5.新規求職希望賃金は令和8年4月に旭川のハローワークに申し込まれた新規求職の希望賃金の平均額を表示。

6.ハローワークインターネットサービスの機能拡充に伴い、令和3年9月以降の数値には、ハローワークに来所せず、オンライン上で求職登録した求職者数が含まれている。

# 【職業別】求人・求職バランスシート(常用パート)

ハローワーク旭川  
常用パート

〔令和8年4月内容〕



	職業計	管理職	専門技術	事務職	販売	サービス	保安	農林漁業	生産工程	輸送運転	建設採掘	軽作業
有効求人人数	1,492	0	309	146	106	634	39	28	39	26	3	162
有効求職者数	2,819	0	321	533	111	383	33	24	65	49	10	480
有効求人倍率	0.53	0.00	0.96	0.27	0.95	1.66	1.18	1.17	0.60	0.53	0.30	0.34

(注)1.新規学校卒業者を除く常用的パート雇用状況を表示。

2.有効求人倍率は、有効求人人数÷有効求職者数で、求職者1人あたりの求人数を表す。

また、分母である有効求職者数が0の場合は、求人倍率が計算できないため、求人数÷1として表示。

3.ハローワークインターネットサービスの機能拡充に伴い、令和3年9月以降の数値には、ハローワークに来所せず、オンライン上で求職登録した求職者数が含まれている。

4.有効求職者数については、分類不能等のものが存在するため、職業計と必ずしも一致しない。

【職業別】求人・求職・賃金状況(常用パート)

ハローワーク旭川

(単位:人、倍、円)

[令和8年4月内容]

	新規求人数	月間 有効求人数	新規求職 申込件数	月間 有効求職者数	有効求人倍率	新規求人賃金	新規求職 希望賃金
職業計	601	1,492	779	2,819	0.53	1,174	1,155
管理的職業	0	0	0	0	0.00	0	0
専門的・技術的職業	130	309	120	321	0.96	1,304	1,325
開発・製造技術者	0	0	2	12	0.00	0	5,000
建築・土木・測量技術者	0	0	3	5	0.00	0	1,567
情報処理・通信技術者	0	0	1	9	0.00	0	0
医師、薬剤師等	2	2	3	8	0.25	2,900	1,858
看護師、保健師等	54	112	44	110	1.02	1,313	1,358
医療技術者、栄養士等	18	42	14	40	1.05	1,371	1,195
保育士、福祉相談員等	41	128	33	76	1.68	1,140	1,176
事務的職業	53	146	135	533	0.27	1,155	1,116
一般事務員	44	115	124	460	0.25	1,163	1,118
会計・経理事務員	4	13	6	15	0.87	1,113	1,088
営業・販売事務員	3	8	2	7	1.14	1,095	1,100
販売の職業	54	106	26	111	0.95	1,125	1,089
販売店員、訪問販売員	21	68	21	100	0.68	1,129	1,095
保険外交員、サービス外交員	13	17	1	3	5.67	1,100	1,075
営業員	20	21	4	8	2.63	1,250	1,075
サービスの職業	228	634	81	383	1.66	1,142	1,119
ホームヘルパー、ケアワーカー	109	314	24	102	3.08	1,142	1,117
看護助手、歯科助手等	13	32	7	24	1.33	1,137	1,196
調理人、調理見習	53	152	21	124	1.23	1,163	1,106
給仕、接客サービス員	31	84	12	59	1.42	1,119	1,094
マンション、駐車場等管理人	4	8	5	16	0.50	1,131	1,087
保安の職業	23	39	11	33	1.18	1,117	1,188
警備員	23	39	11	33	1.18	1,117	1,188
農林漁業の職業	10	28	5	24	1.17	1,080	1,125
生産工程の職業	20	39	15	65	0.60	1,126	1,121
生産機械制御・監視員	0	0	0	0	0.00	0	0
金属加工、溶接・溶断工	0	0	0	1	0.00	0	0
その他の製造加工作業員	19	36	14	58	0.62	1,128	1,094
機械組立工	0	0	0	1	0.00	0	0
整備工・修理工	1	1	1	3	0.33	1,100	1,500
製品検査工	0	2	0	0	2.00	0	0
塗装、CADオペレーター	0	0	0	2	0.00	0	0
輸送、機械運転の職業	14	26	17	49	0.53	1,145	1,180
自動車運転手	14	25	12	33	0.76	1,145	1,175
ボイラー・建設機械運転工	0	1	2	9	0.11	0	1,075
建設・採掘の職業	0	3	4	10	0.30	0	1,188
型枠大工、とび工	0	3	0	0	3.00	0	0
大工・左官	0	0	1	1	0.00	0	1,500
電気工事、電気配線工	0	0	1	3	0.00	0	1,075
建設・土木作業員	0	0	2	5	0.00	0	1,088
運搬・清掃・包装の職業	69	162	99	480	0.34	1,118	1,114
運搬、配達、倉庫作業員	4	14	13	41	0.34	1,092	1,108
清掃作業員	24	85	23	113	0.75	1,108	1,154
包装作業員	9	10	1	7	1.43	1,079	1,100
選別作業員、軽作業員	32	53	62	319	0.17	1,137	1,101

注) 1.新規学校卒業者を除く常用的パート雇用状況を表示。

2.職業分類については、「日本標準職業分類」を使用している。

3.分母である有効求職者数が0の場合は、求人倍率が計算できないため、求人数÷1として表示。

4.新規求人賃金は令和8年4月に旭川のハローワークに申し込まれた新規求人の下限賃金の平均額を表示。

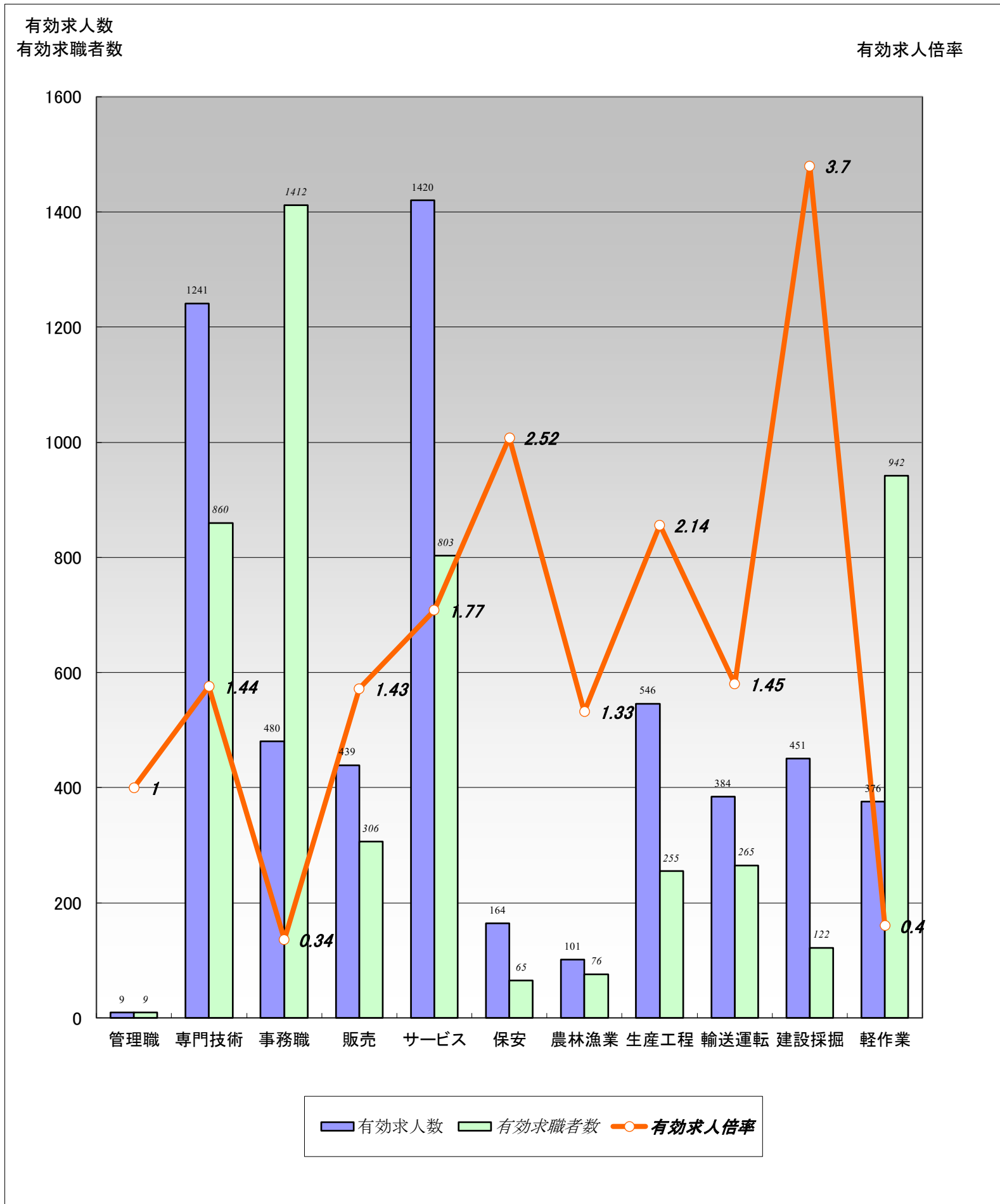
5.新規求職希望賃金は令和8年4月に旭川のハローワークに申し込まれた新規求職の希望賃金の平均額を表示。

6.ハローワークインターネットサービスの機能拡充に伴い、令和3年9月以降の数値には、ハローワークに来所せず、オンライン上で求職登録した求職者数が含まれている。

# 【職業別】求人・求職バランスシート(パート含む常用)

ハローワーク旭川  
パート含む常用

〔令和8年4月内容〕



	職業計	管理職	専門技術	事務職	販売	サービス	保安	農林漁業	生産工程	輸送運転	建設採掘	軽作業
有効求人人数	5,611	9	1,241	480	439	1,420	164	101	546	384	451	376
有効求職者数	6,869	9	860	1,412	306	803	65	76	255	265	122	942
有効求人倍率	0.82	1.00	1.44	0.34	1.43	1.77	2.52	1.33	2.14	1.45	3.70	0.40

(注)1.新規学校卒業者を除くパート含む常用雇用状況を表示。

2.有効求人倍率は、有効求人人数÷有効求職者数で、求職者1人あたりの求人数を表す。

また、分母である有効求職者数が0の場合は、求人倍率が計算できないため、求人数÷1として表示。

3.ハローワークインターネットサービスの機能拡充に伴い、令和3年9月以降の数値には、ハローワークに来所せず、オンライン上で求職登録した求職者数が含まれている。

4.有効求職者数については、分類不能等のものが存在するため、職業計と必ずしも一致しない。

【職業別】求人・求職・賃金状況(パート含む常用)

ハローワーク旭川

(単位:人、倍、円)

[令和8年4月内容]

	月間有効 求人倍率	月間有効 求人数	月間有効 求職者数	一般		パート	
				新規求人賃金	新規求職希望賃金	新規求人賃金	新規求職希望賃金
職業計	0.82	5,611	6,869	207,876	214,614	1,174	1,155
管理的職業	1.00	9	9	253,600	225,000	0	0
専門的・技術的職業	1.44	1,241	860	224,192	232,619	1,304	1,325
開発・製造技術者	1.16	50	43	260,810	282,857	0	5,000
建築・土木・測量技術者	6.65	226	34	244,262	282,857	0	1,567
情報処理・通信技術者	0.29	15	52	194,333	286,667	0	0
医師、薬剤師等	1.31	17	13	515,000	0	2,900	1,858
看護師、保健師等	1.33	351	263	215,546	238,039	1,313	1,358
医療技術者、栄養士等	1.24	136	110	211,558	205,385	1,371	1,195
保育士、福祉相談員等	1.96	351	179	212,732	218,000	1,140	1,176
事務的職業	0.34	480	1,412	189,797	187,474	1,155	1,116
一般事務員	0.28	342	1,211	185,151	184,620	1,163	1,118
会計・経理事務員	0.78	65	83	202,346	213,889	1,113	1,088
営業・販売事務員	2.33	42	18	200,460	250,000	1,095	1,100
販売の職業	1.43	439	306	204,089	225,854	1,125	1,089
販売店員、訪問販売員	0.76	159	208	193,287	201,579	1,129	1,095
保険外交員、サービス外交員	2.45	27	11	185,975	240,000	1,100	1,075
営業員	2.91	253	87	210,092	247,500	1,250	1,075
サービスの職業	1.77	1,420	803	198,011	204,667	1,142	1,119
ホームヘルパー、ケアワーカー	2.95	777	263	195,269	203,478	1,142	1,117
看護助手、歯科助手等	2.16	97	45	181,239	150,000	1,137	1,196
調理人、調理見習	1.54	315	205	216,454	231,429	1,163	1,106
給仕、接客サービス員	1.06	133	126	194,161	198,125	1,119	1,094
マンション、駐車場等管理人	0.27	11	41	167,778	173,333	1,131	1,087
保安の職業	2.52	164	65	210,939	180,000	1,117	1,188
警備員	2.40	156	65	210,939	180,000	1,117	1,188
農林漁業の職業	1.33	101	76	230,492	205,455	1,080	1,125
生産工程の職業	2.14	546	255	195,915	225,789	1,126	1,121
生産機械制御・監視員	0.82	9	11	215,000	225,000	0	0
金属加工、溶接・溶断工	4.20	63	15	210,231	325,000	0	0
その他の製造加工作業員	1.62	215	133	193,712	193,810	1,128	1,094
機械組立工	3.00	21	7	197,367	0	0	0
整備工・修理工	3.35	164	49	192,528	278,571	1,100	1,500
製品検査工	11.00	11	1	183,045	0	0	0
塗装、CADオペレーター	1.62	63	39	211,867	243,333	0	0
輸送、機械運転の職業	1.45	384	265	213,593	217,442	1,145	1,180
自動車運転手	1.78	300	169	210,371	212,593	1,145	1,175
ボイラー・建設機械運転工	1.18	77	65	217,436	228,182	0	1,075
建設・採掘の職業	3.70	451	122	225,513	305,667	0	1,188
型枠大工、とび工	6.27	69	11	205,560	250,000	0	0
大工・左官	3.85	127	33	220,308	281,250	0	1,500
電気工事、電気配線工	2.08	54	26	224,733	238,000	0	1,075
建設・土木作業員	3.94	201	51	237,007	342,500	0	1,088
運搬・清掃・包装の職業	0.40	376	942	201,432	204,762	1,118	1,114
運搬、配達、倉庫作業員	0.73	119	162	200,288	216,667	1,092	1,108
清掃作業員	0.91	146	161	214,501	173,000	1,108	1,154
包装作業員	1.69	22	13	173,220	160,000	1,079	1,100
選別作業員、軽作業員	0.15	89	606	193,360	209,259	1,137	1,101

注) 1.新規学校卒業者を除くパート含む常用雇用状況を表示。

2.職業分類については、「日本標準職業分類」を使用している。

3.分母である有効求職者数が0の場合は、求人倍率が計算できないため、求人数÷1として表示。

4.新規求人賃金は令和8年4月に旭川のハローワークに申し込まれた新規求人下限賃金の平均額を表示。

5.新規求職希望賃金は令和8年4月に旭川のハローワークに申し込まれた新規求職希望賃金の平均額を表示。

6.ハローワークインターネットサービスの機能拡充に伴い、令和3年9月以降の数値には、ハローワークに来所せず、オンライン上で求職登録した求職者数が含まれている。

# 【雇用形態別・産業別】有効求人数・新規求人数・充足状況

〔令和8年4月内容〕

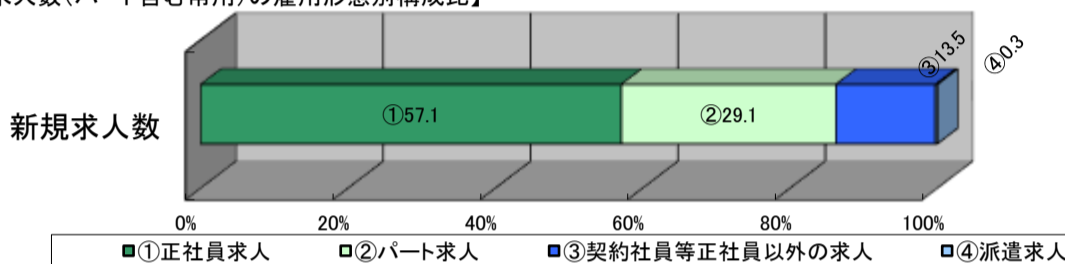
ハローワーク旭川

## 【雇用形態別】

(単位:人、%)

		有効求人数	新規求人数	充足数	充足率
常用(パート含む)計		5,611	2,063	263	12.7
①	正社員求人	3,313	1,178	118	10.0
②	パート求人	1,491	601	93	15.5
③	契約社員等正社員以外の求人	791	278	52	18.7
④	派遣求人	16	6	0	0.0
構成比	①正社員求人	59.0	57.1		
	②パート求人	26.6	29.1		
	③契約社員等正社員以外の求人	14.1	13.5		
	④派遣求人	0.3	0.3		

【新規求人数(パート含む常用)の雇用形態別構成比】



(注)1.新規学校卒業者を除くパート含む常用の雇用状況を表示。

2.③契約社員等正社員以外の求人とは、契約社員、準社員、嘱託等のパートを除く正社員・正職員でないものを計上。

## 【産業別】

(単位:人、%)

	有効求人数	新規求人数	充足数	充足率
産業計	5,611	2,063	263	12.7
A、B 農、林、漁業	90	28	3	10.7
C 鉱業、砕石業、砂利採取業	2	1	0	0.0
D 建設業	838	309	21	6.8
E 製造業	354	133	23	17.3
食料品製造業	116	51	7	13.7
木材・木製品(家具を除く)製造業	40	16	4	25.0
家具・装備品製造業	25	7	4	57.1
印刷・同関連業	11	6	0	0.0
金属製品、はん用機械器具製造業	47	17	0	0.0
その他の製造業	115	36	8	22.2
F 電気・ガス・熱供給・水道業	29	1	0	0.0
G 情報通信業	9	1	0	0.0
H 運輸業、郵便業	342	112	11	9.8
I 卸売業、小売業	569	221	31	14.0
J 金融業、保険業	102	5	0	0.0
K 不動産業、物品賃貸業	44	11	3	27.3
L 学術研究、専門・技術サービス業	177	58	5	8.6
M 宿泊業、飲食サービス業	301	94	5	5.3
N 生活関連サービス業、娯楽業	111	64	11	17.2
O 教育、学習支援業	70	26	9	34.6
P 医療、福祉	1,854	695	77	11.1
Q 複合サービス事業	30	16	3	18.8
R サービス業(他に分類されないもの)	610	261	34	13.0
S、T 公務・その他	79	27	26	96.3

(注)1.新規学校卒業者を除きパート含む常用の雇用状況を表示。