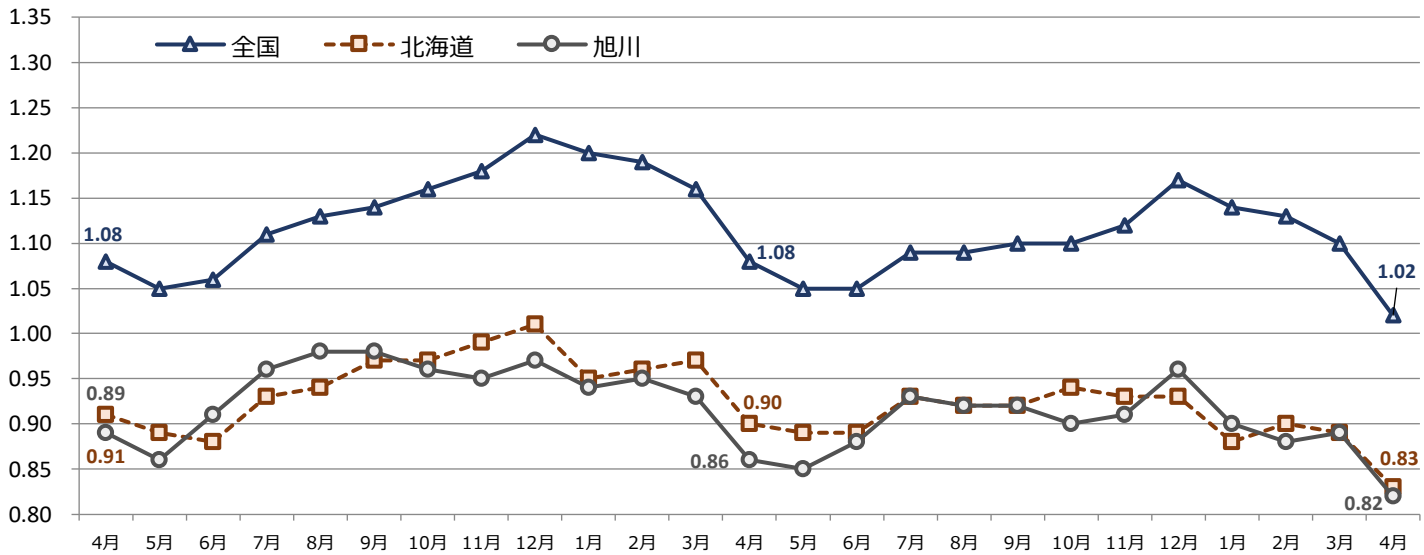


地域雇用失業情勢

旭川公共職業安定所
〒070-0902
旭川市春光町10番地の58
TEL (0166)51-0176



有効求人倍率の推移 (常用原数値)



管内雇用失業情勢

令和8年4月の有効求人倍率は0.82倍。
前月(0.89倍)から0.07倍減少し、前年同月(0.86倍)から0.04倍減少した。
※前年同月比で、有効求人数は23か月連続で前年同月を下回り、有効求職者数は5か月連続で前年同月を下回った。

管内の新規求職の動向

新規求職申込件数は1,777件(前年同月比+0.3%、5件増加)となり、2か月連続で前年同月を上回った。
性別では、男性は24件の増加、女性は19件の減少となり、年齢別では34歳以下、45～54歳の区分を除くすべての区分で増加し、求職理由別では在職者と無業者の区分は減少し、離職者及び事業主都合の離職者は増加した。

管内の新規求人の動向

新規求人数は2,063人(前年同月比▲6.4%、141人減少)となり、4か月連続で前年同月を下回った。
これを産業別で見ると、10人以上増加した主な産業は「運輸業・郵便業」(+13人)、「学術研究、専門・技術サービス業」(+14人)、「生活関連サービス業・娯楽業」(+26人)、10人以上減少した主な産業は「製造業」(▲33人)、「卸売業・小売業」(▲23人)、「宿泊業・飲料サービス業」(▲48人)、「医療・福祉」(▲102人)となった。

就職の動向

就職件数は259件(前年同月比▲12.8%、38件減少)となった。
年齢別では65歳以上の区分を除くすべての区分で減少した。

(注) 令和7年6月内容分より、一部内容が変更となっております。

職業紹介状況（新規学卒者を除きパートタイムを含む常用）

		令和8年4月	令和8年3月	令和7年4月	対前年同月 増減率、差	今年度累計	前年度累計	対前年同期 増減率、差
常 用	1.新規求職申込件数 (件)	1,777	1,229	1,772	0.3%	1,777	1,772	0.3%
	2.月間有効求職者数 (人)	6,869	6,307	6,927	▲0.8%	*6,869	*6,927	▲0.8%
	3.新規求人数 (人)	2,063	2,069	2,204	▲6.4%	2,063	2,204	▲6.4%
	4.月間有効求人数 (人)	5,611	5,585	5,954	▲5.8%	*5,611	*5,954	▲5.8%
	5.就職件数 (件)	259	307	297	▲12.8%	259	297	▲12.8%
	新規求人倍率 (3/1)	1.16 倍	1.68 倍	1.24 倍	▲0.08 P	1.16 倍	1.24 倍	▲0.08 P
	有効求人倍率 (4/2)	0.82 倍	0.89 倍	0.86 倍	▲0.04 P	0.82 倍	0.86 倍	▲0.04 P
	就職率 (5/1)	14.6%	25.0%	16.8%	▲2.2 P	14.6%	16.8%	▲2.2 P
	パ ー ト タ イ ム を 除 く 常 用	6.新規求職申込件数 (件)	998	812	1,023	▲2.4%	998	1,023
7.月間有効求職者数 (人)		4,050	3,857	4,021	0.7%	*4,050	*4,021	0.7%
8.新規求人数 (人)		1,462	1,529	1,537	▲4.9%	1,462	1,537	▲4.9%
9.月間有効求人数 (人)		4,119	4,042	4,269	▲3.5%	*4,119	*4,269	▲3.5%
10.就職件数 (件)		161	183	181	▲11.0%	161	181	▲11.0%
有効求人倍率 (9/7)		1.02 倍	1.05 倍	1.06 倍	▲0.04 P	1.02 倍	1.06 倍	▲0.04 P
就職率 (10/6)		16.1%	22.5%	17.7%	▲1.6 P	16.1%	17.7%	▲1.6 P
う ち 正 社 員	11.新規求人数 (人)	1,178	1,185	1,237	▲4.8%	1,178	1,237	▲4.8%
	12.月間有効求人数 (人)	3,313	3,243	3,457	▲4.2%	*3,313	*3,457	▲4.2%
	有効求人倍率 (12/7)	0.82 倍	0.84 倍	0.86 倍	▲0.04 P	0.82 倍	0.86 倍	▲0.04 P
常 用 的 パ ー ト タ イ ム	13.新規求職申込件数 (件)	779	417	749	4.0%	779	749	4.0%
	14.月間有効求職者数 (人)	2,819	2,450	2,906	▲3.0%	*2,819	*2,906	▲3.0%
	15.新規求人数 (人)	601	540	667	▲9.9%	601	667	▲9.9%
	16.月間有効求人数 (人)	1,492	1,543	1,685	▲11.5%	*1,492	*1,685	▲11.5%
	17.就職件数 (件)	98	124	116	▲15.5%	98	116	▲15.5%
	有効求人倍率 (16/14)	0.53 倍	0.63 倍	0.58 倍	▲0.05 P	0.53 倍	0.58 倍	▲0.05 P
	就職率 (17/13)	12.6%	29.7%	15.5%	▲2.9 P	12.6%	15.5%	▲2.9 P

施設別職業紹介状況（新規学卒者を除きパートタイムを含む常用）

		令和8年4月	令和8年3月	令和7年4月	対前年同月 増減率、差	今年度累計	前年度累計	増減比
旭 川	1.新規求職申込件数 (件)	1,638	1,141	1,618	1.2%	1,638	1,618	1.2%
	2.月間有効求職者数 (人)	6,380	5,872	6,450	▲1.1%	*6,380	*6,450	▲1.1%
	3.新規求人数 (人)	1,864	1,913	1,950	▲4.4%	1,864	1,950	▲4.4%
	4.月間有効求人数 (人)	5,053	5,012	5,356	▲5.7%	*5,053	*5,356	▲5.7%
	5.就職件数 (件)	236	282	269	▲12.3%	236	269	▲12.3%
	有効求人倍率 (4/2)	0.79 倍	0.85 倍	0.83 倍	▲0.04 P	0.79 倍	0.83 倍	▲0.04 P
富 良 野	1.新規求職申込件数 (件)	139	88	154	▲9.7%	139	154	▲9.7%
	2.月間有効求職者数 (人)	489	435	477	2.5%	*489	*477	2.5%
	3.新規求人数 (人)	199	156	254	▲21.7%	199	254	▲21.7%
	4.月間有効求人数 (人)	558	573	598	▲6.7%	*558	*598	▲6.7%
	5.就職件数 (件)	23	25	28	▲17.9%	23	28	▲17.9%
	有効求人倍率 (4/2)	1.14 倍	1.32 倍	1.25 倍	▲0.11 P	1.14 倍	1.25 倍	▲0.11 P

※月間有効求職者数及び月間有効求人数の累計欄は平均値である。

新規求職者の状況（新規学卒者を除きパートタイムを含む常用）

		令和8年4月	令和8年3月	令和7年4月	対前年同月 増減率	今年度累計	前年度累計	対前年同期 増減率	
全 数	合計	1,777	1,229	1,772	0.3%	1,777	1,772	0.3%	
	性 別	男性	785	542	761	3.2%	785	761	3.2%
		女性	992	687	1,011	▲1.9%	992	1,011	▲1.9%
	雇用保険受給者		614	336	615	▲0.2%	614	615	▲0.2%
	年 齢 別	24歳以下	113	96	123	▲8.1%	113	123	▲8.1%
		25～34歳	230	195	254	▲9.4%	230	254	▲9.4%
		35～44歳	233	206	227	2.6%	233	227	2.6%
		45～54歳	341	262	348	▲2.0%	341	348	▲2.0%
		55～64歳	397	262	385	3.1%	397	385	3.1%
		65歳以上	463	208	435	6.4%	463	435	6.4%
	離 職 理 由 別	在職者	252	334	261	▲3.4%	252	261	▲3.4%
		離職者	1,399	782	1,376	1.7%	1,399	1,376	1.7%
		うち事業主都合	391	179	384	1.8%	391	384	1.8%
無業者		126	113	135	▲6.7%	126	135	▲6.7%	

※平成16年11月から求職申込書における「性別」欄の記載が任意となったことに伴い、男女別の計は合計と一致しない場合がある。

※合計について、理由不明のものが存在するため、離職理由別の計と一致しない場合がある。

※無業者には、家事・育児従業者、離職後1年を超える者を含む。

※雇用保険受給者は一般受給者であり、高年齢及び季節を含まない。

年齢別求職者の状況（新規学卒者を除きパートタイムを含む常用）

		令和8年4月	令和8年3月	令和7年4月	対前年同月 増減率	今年度累計	前年度累計	対前年同期 増減率
合 計	1.月間有効求人数 (人)	5,611	5,585	5,954	▲5.8%	*5,611	*5,954	▲5.8%
	2.月間有効求職者数 (人)	6,869	6,307	6,927	▲0.8%	*6,869	*6,927	▲0.8%
	3.新規求職申込件数 (件)	1,777	1,229	1,772	0.3%	1,777	1,772	0.3%
	4.就職件数 (件)	259	307	297	▲12.8%	259	297	▲12.8%
24 歳 以 下	2.月間有効求職者数 (人)	534	498	492	8.5%	*534	*492	8.5%
	3.新規求職申込件数 (件)	113	96	123	▲8.1%	113	123	▲8.1%
	4.就職件数 (件)	25	17	22	13.6%	25	22	13.6%
25 34 歳	2.月間有効求職者数 (人)	1,139	1,086	1,127	1.1%	*1,139	*1,127	1.1%
	3.新規求職申込件数 (件)	230	195	254	▲9.4%	230	254	▲9.4%
	4.就職件数 (件)	41	45	56	▲26.8%	41	56	▲26.8%
35 44 歳	2.月間有効求職者数 (人)	1,055	1,016	1,035	1.9%	*1,055	*1,035	1.9%
	3.新規求職申込件数 (件)	233	206	227	2.6%	233	227	2.6%
	4.就職件数 (件)	40	55	45	▲11.1%	40	45	▲11.1%
45 54 歳	2.月間有効求職者数 (人)	1,459	1,365	1,510	▲3.4%	*1,459	*1,510	▲3.4%
	3.新規求職申込件数 (件)	341	262	348	▲2.0%	341	348	▲2.0%
	4.就職件数 (件)	62	80	71	▲12.7%	62	71	▲12.7%
55 64 歳	2.月間有効求職者数 (人)	1,634	1,542	1,626	0.5%	*1,634	*1,626	0.5%
	3.新規求職申込件数 (件)	397	262	385	3.1%	397	385	3.1%
	4.就職件数 (件)	53	84	69	▲23.2%	53	69	▲23.2%
65 歳 以 上	2.月間有効求職者数 (人)	1,048	800	1,137	▲7.8%	*1,048	*1,137	▲7.8%
	3.新規求職申込件数 (件)	463	208	435	6.4%	463	435	6.4%
	4.就職件数 (件)	38	26	34	11.8%	38	34	11.8%

※月間有効求人数及び月間有効求職者数の累計欄は平均値である。

新規求人の状況 (パートタイムを含む常用)

	令和8年4月	令和8年3月	令和7年4月	対前年同月増減率	今年度累計	前年度累計	対前年同期増減率	
合計	2,063	2,069	2,204	▲6.4%	2,063	2,204	▲6.4%	
フルタイム	1,462	1,529	1,537	▲4.9%	1,462	1,537	▲4.9%	
うち正社員求人	1,178	1,185	1,237	▲4.8%	1,178	1,237	▲4.8%	
占める割合	80.6%	77.5%	80.5%	+0.1 P	80.6%	80.5%	+0.1 P	
パートタイム	601	540	667	▲9.9%	601	667	▲9.9%	
占める割合	29.1%	26.1%	30.3%	▲1.2 P	29.1%	30.3%	▲1.2 P	
産業別	A, B 農, 林, 漁業	28	37	26	7.7%	28	26	7.7%
	C 鉱業, 採石業, 砂利採取業	1	0	0	-	1	0	-
	D 建設業	309	228	307	0.7%	309	307	0.7%
	E 製造業	133	132	166	▲19.9%	133	166	▲19.9%
	09食品製造業	51	49	87	▲41.4%	51	87	▲41.4%
	11繊維工業	10	0	5	100.0%	10	5	100.0%
	12木材・木製品製造業 (家具を除く)	16	5	12	33.3%	16	12	33.3%
	13家具・装備品製造業	7	11	14	▲50.0%	7	14	▲50.0%
	15印刷・関連業	6	3	2	200.0%	6	2	200.0%
	24金属製品製造業	0	19	15	-	0	15	-
	26生産用機械器具製造業	0	9	1	-	0	1	-
	F 電気・ガス・熱供給・水道業	1	29	3	▲66.7%	1	3	▲66.7%
	G 情報通信業	1	1	3	▲66.7%	1	3	▲66.7%
	H 運輸業, 郵便業	112	158	99	13.1%	112	99	13.1%
	43道路旅客運送業	43	76	38	13.2%	43	38	13.2%
	44道路貨物運送業	66	75	53	24.5%	66	53	24.5%
	I 卸売業, 小売業	221	195	244	▲9.4%	221	244	▲9.4%
	50~55卸売業	77	50	59	30.5%	77	59	30.5%
	56~61小売業	144	145	185	▲22.2%	144	185	▲22.2%
	J 金融業, 保険業	5	65	9	▲44.4%	5	9	▲44.4%
	K 不動産業, 物品賃貸業	11	21	12	▲8.3%	11	12	▲8.3%
	L 学術研究, 専門・技術サービス業	58	77	44	31.8%	58	44	31.8%
	M 宿泊業, 飲食サービス業	94	121	142	▲33.8%	94	142	▲33.8%
	75宿泊業	21	31	67	▲68.7%	21	67	▲68.7%
	76飲食店	38	29	75	▲49.3%	38	75	▲49.3%
	N 生活関連サービス業, 娯楽業	64	29	38	68.4%	64	38	68.4%
	O 教育, 学習支援業	26	25	20	30.0%	26	20	30.0%
	P 医療, 福祉	695	669	797	▲12.8%	695	797	▲12.8%
83医療業	218	192	232	▲6.0%	218	232	▲6.0%	
85社会保険・社会福祉・介護事業	476	475	563	▲15.5%	476	563	▲15.5%	
Q 複合サービス事業	16	4	8	100.0%	16	8	100.0%	
R サービス業 (他に分類されないもの)	261	193	257	1.6%	261	257	1.6%	
S, T 公務・その他	27	85	29	▲6.9%	27	29	▲6.9%	
職業別	A 管理的職業従事者	3	5	2	50.0%	3	2	50.0%
	B 専門的・技術的職業従事者	441	471	434	1.6%	441	434	1.6%
	C 事務従事者	185	211	191	▲3.1%	185	191	▲3.1%
	D 販売従事者	129	171	153	▲15.7%	129	153	▲15.7%
	E サービス職業従事者	505	509	679	▲25.6%	505	679	▲25.6%
	F 保安職業従事者	74	62	36	105.6%	74	36	105.6%
	G 農林漁業従事者	28	48	38	▲26.3%	28	38	▲26.3%
	H 生産工程従事者	210	175	199	5.5%	210	199	5.5%
	I 輸送・機械運転従事者	144	146	152	▲5.3%	144	152	▲5.3%
	J 建設・採掘従事者	178	128	163	9.2%	178	163	9.2%
	K 運搬・清掃・包装等従事者	166	143	157	5.7%	166	157	5.7%
規模別	29人以下	1,360	1,345	1,460	▲6.8%	1,360	1,460	▲6.8%
	30~99人	458	467	498	▲8.0%	458	498	▲8.0%
	100~299人	172	169	184	▲6.5%	172	184	▲6.5%
	300~499人	54	63	26	107.7%	54	26	107.7%
	500~999人	2	11	21	▲90.5%	2	21	▲90.5%
	1000人以上	17	14	15	13.3%	17	15	13.3%

雇用保険関係主要指標

	令和8年4月	令和8年3月	令和7年4月	対前年同月増減率	今年度累計	前年度累計	対前年同期増減率
【事業所関係】							
新規適用事業所数 (所)	40	19	38	5.3%	40	38	5.3%
廃止事業所数 (所)	38	17	33	15.2%	38	33	15.2%
月末適用事業所数 (所)	7,902	7,901	7,953	▲0.6%	*****	*****	*****

【被保険者関係】							
月末被保険者数 (人)	101,463	101,503	102,049	▲0.6%	*****	*****	*****
一般被保険者	89,208	89,457	89,886	▲0.8%	*****	*****	*****
高年齢被保険者	11,217	11,516	11,098	1.1%	*****	*****	*****
短期雇用特例被保険者	1,038	530	1,065	▲2.5%	*****	*****	*****
資格取得者数 (人)	3,715	1,277	3,729	▲0.4%	3,715	3,729	▲0.4%
一般被保険者	2,781	1,094	2,792	▲0.4%	2,781	2,792	▲0.4%
高年齢被保険者	202	89	199	1.5%	202	199	1.5%
短期雇用特例被保険者	732	94	738	▲0.8%	732	738	▲0.8%
資格喪失者数 (人)	3,747	1,885	3,929	▲4.6%	3,747	3,929	▲4.6%
一般被保険者	2,912	1,208	3,114	▲6.5%	2,912	3,114	▲6.5%
高年齢被保険者	658	168	631	4.3%	658	631	4.3%
短期雇用特例被保険者	177	509	184	▲3.8%	177	184	▲3.8%
一般被保険者のうち事業主都合	153	97	196	▲21.9%	153	196	▲21.9%

【給付関係】								
一般	受給資格決定件数 (件)	727	398	737	▲1.4%	727	737	▲1.4%
	受給者実人員 (基本手当分) (人)	1,406	1,493	1,528	▲8.0%	1,406	1,528	▲8.0%
	給付支給額 (基本手当分) (千円)	181,674	193,681	184,103	▲1.3%	181,674	184,103	▲1.3%
高年齢	受給資格決定件数 (件)	350	116	352	▲0.6%	350	352	▲0.6%
	受給者数 (人)	246	122	236	4.2%	246	236	4.2%
	給付支給額 (千円)	61,304	26,928	55,545	10.4%	61,304	55,545	10.4%
短期特例	受給資格決定件数 (件)	146	535	174	▲16.1%	146	174	▲16.1%
	受給者数 (人)	487	263	439	10.9%	487	439	10.9%
	給付支給額 (千円)	115,680	62,638	104,291	10.9%	115,680	104,291	10.9%

■ 求職・求人の推移（パートタイムを含む常用）

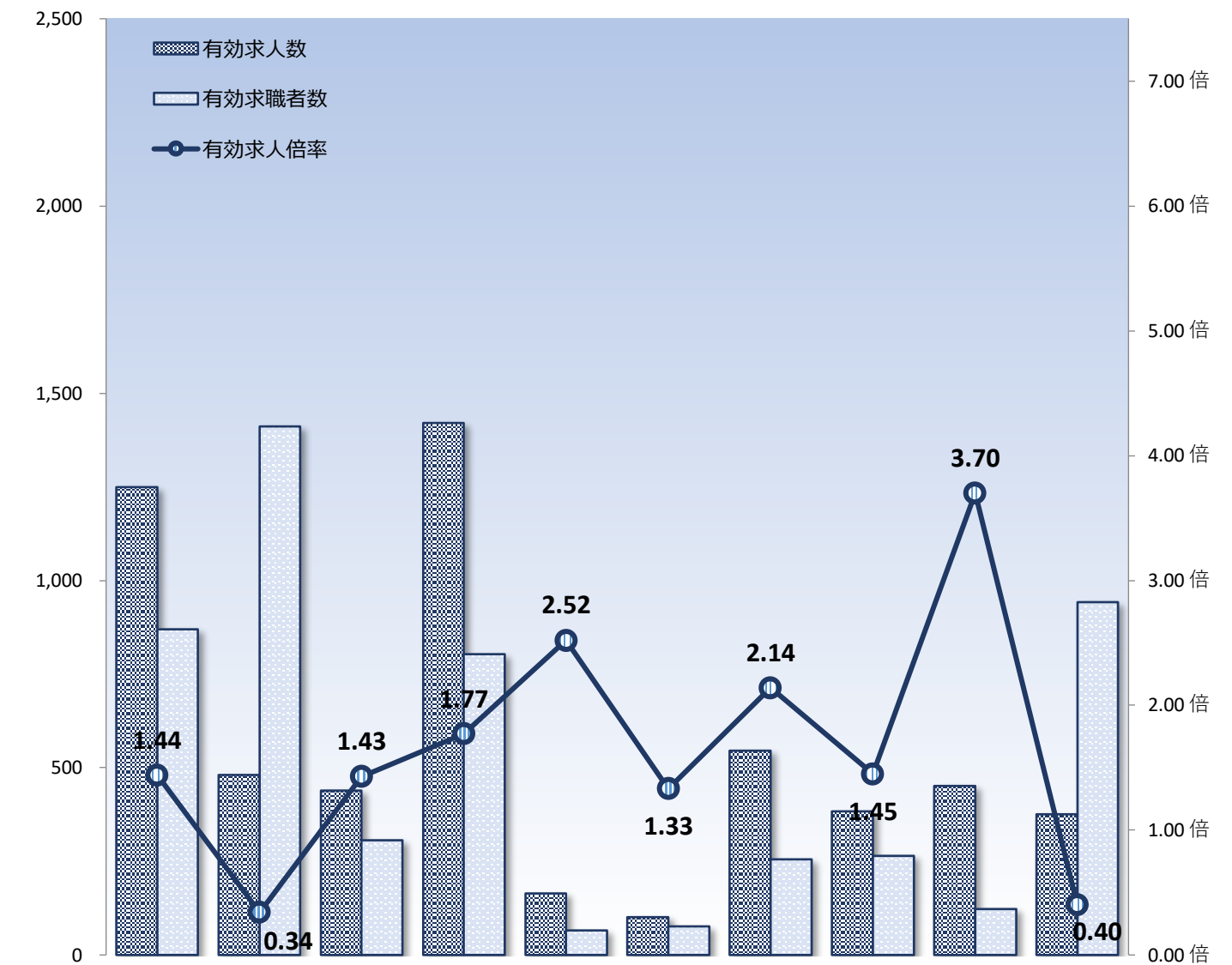
【付属資料1】

	有効求職者数		有効求人数		有効求人倍率		新規求職申込件数		新規求人数		就職件数	
		前年比		前年比		前年差		前年比		前年比		前年比
27年度	*6,027	▲7.8%	*5,813	4.9%	0.96倍	+0.11P	17,257	▲5.1%	25,964	2.9%	5,102	▲11.0%
28年度	*6,114	1.5%	*6,136	5.5%	1.00倍	+0.04P	16,840	▲2.4%	27,020	4.1%	5,025	▲1.5%
29年度	*5,871	▲4.0%	*6,393	4.2%	1.09倍	+0.09P	15,479	▲8.1%	27,870	3.1%	4,766	▲5.2%
30年度	*5,829	▲0.7%	*6,808	6.5%	1.17倍	+0.08P	15,244	▲1.5%	29,272	5.0%	4,397	▲7.7%
31年度	*5,812	▲0.3%	*6,719	▲1.3%	1.16倍	▲0.01P	14,192	▲6.9%	28,442	▲2.8%	4,128	▲6.1%
R2年度	*6,245	7.5%	*5,992	▲10.8%	0.96倍	▲0.20P	13,769	▲3.0%	25,842	▲9.1%	3,320	▲19.6%
R3年度	*6,536	4.7%	*6,402	6.8%	0.98倍	+0.02P	13,691	▲0.6%	27,321	5.7%	3,176	▲4.3%
R4年度	*6,276	▲4.0%	*6,901	7.8%	1.10倍	+0.12P	13,271	▲3.1%	29,205	6.9%	3,137	▲1.2%
R5年度	*6,389	1.8%	*6,195	▲10.2%	0.97倍	▲0.13P	13,495	1.7%	26,127	▲10.5%	3,193	1.8%
R5.4	6,720	▲3.2%	6,290	▲7.4%	0.94倍	▲0.04P	1,710	▲0.5%	2,203	▲15.9%	353	▲2.2%
R5.5	6,702	▲1.9%	5,991	▲13.5%	0.89倍	▲0.12P	1,147	1.2%	1,954	▲19.8%	286	8.7%
R5.6	6,645	▲0.5%	6,195	▲12.6%	0.93倍	▲0.13P	1,088	▲2.4%	2,381	▲2.9%	247	0.0%
R5.7	6,383	1.0%	6,184	▲13.2%	0.97倍	▲0.16P	962	▲3.2%	2,175	▲16.5%	239	▲0.4%
R5.8	6,469	3.0%	6,285	▲12.7%	0.97倍	▲0.18P	1,089	10.3%	2,079	▲17.4%	232	▲3.7%
R5.9	6,358	2.9%	6,126	▲15.1%	0.96倍	▲0.21P	921	▲6.1%	2,173	▲12.4%	266	2.7%
R5.10	6,437	5.4%	6,194	▲12.6%	0.96倍	▲0.20P	1,144	18.1%	2,234	▲13.9%	264	6.0%
R5.11	6,321	5.1%	6,304	▲10.5%	1.00倍	▲0.17P	992	▲3.0%	2,236	▲7.5%	264	▲2.6%
R5.12	6,039	4.0%	6,125	▲7.7%	1.01倍	▲0.13P	800	▲7.9%	1,969	▲4.7%	194	4.3%
R6.1	6,028	2.9%	6,121	▲6.4%	1.02倍	▲0.10P	1,128	5.1%	2,145	▲7.9%	162	▲0.6%
R6.2	6,080	0.7%	6,186	▲3.7%	1.02倍	▲0.04P	1,182	1.6%	2,298	▲0.4%	255	▲5.2%
R6.3	6,485	3.6%	6,339	▲5.7%	0.98倍	▲0.09P	1,332	6.9%	2,280	▲4.1%	431	11.1%
R6年度	*6,291	▲1.5%	*5,903	▲4.7%	0.94倍	▲0.03P	13,398	▲0.7%	24,692	▲5.5%	3,041	▲4.8%
R6.4	6,933	3.2%	6,177	▲1.8%	0.89倍	▲0.05P	1,757	2.7%	2,198	▲0.2%	341	▲3.4%
R6.5	6,946	3.6%	5,994	0.1%	0.86倍	▲0.03P	1,239	8.0%	1,990	1.8%	301	5.2%
R6.6	6,638	▲0.1%	6,021	▲2.8%	0.91倍	▲0.02P	981	▲9.8%	2,169	▲8.9%	252	2.0%
R6.7	6,278	▲1.6%	6,056	▲2.1%	0.96倍	▲0.01P	995	3.4%	2,210	1.6%	266	11.3%
R6.8	6,130	▲5.2%	5,989	▲4.7%	0.98倍	+0.01P	916	▲15.9%	1,901	▲8.6%	216	▲6.9%
R6.9	6,028	▲5.2%	5,883	▲4.0%	0.98倍	+0.02P	949	3.0%	1,995	▲8.2%	255	▲4.1%
R6.10	6,075	▲5.6%	5,841	▲5.7%	0.96倍	±0.00P	1,120	▲2.1%	2,200	▲1.5%	279	5.7%
R6.11	5,999	▲5.1%	5,710	▲9.4%	0.95倍	▲0.05P	1,047	5.5%	1,856	▲17.0%	204	▲22.7%
R6.12	5,879	▲2.6%	5,727	▲6.5%	0.97倍	▲0.04P	826	3.3%	1,961	▲0.4%	189	▲2.6%
R7.1	5,990	▲0.6%	5,622	▲8.2%	0.94倍	▲0.08P	1,194	5.9%	2,006	▲6.5%	145	▲10.5%
R7.2	6,191	1.8%	5,867	▲5.2%	0.95倍	▲0.07P	1,159	▲1.9%	2,087	▲9.2%	241	▲5.5%
R7.3	6,399	▲1.3%	5,952	▲6.1%	0.93倍	▲0.05P	1,215	▲8.8%	2,119	▲7.1%	352	▲18.3%
R7年度	*6,369	1.2%	*5,724	▲3.0%	0.90倍	▲0.04P	13,249	▲1.1%	24,102	▲2.4%	2,861	▲5.9%
R7.4	6,927	▲0.1%	5,954	▲3.6%	0.86倍	▲0.03P	1,772	0.9%	2,204	0.3%	297	▲12.9%
R7.5	6,974	0.4%	5,945	▲0.8%	0.85倍	▲0.01P	1,159	▲6.5%	2,021	1.6%	262	▲13.0%
R7.6	6,728	1.4%	5,926	▲1.6%	0.88倍	▲0.03P	1,012	3.2%	2,052	▲5.4%	262	4.0%
R7.7	6,417	2.2%	5,994	▲1.0%	0.93倍	▲0.03P	1,063	6.8%	2,190	▲0.9%	263	▲1.1%
R7.8	6,338	3.4%	5,837	▲2.5%	0.92倍	▲0.06P	974	6.3%	1,909	0.4%	235	8.8%
R7.9	6,316	4.8%	5,811	▲1.2%	0.92倍	▲0.06P	989	4.2%	1,967	▲1.4%	208	▲18.4%
R7.10	6,413	5.6%	5,749	▲1.6%	0.90倍	▲0.06P	1,159	3.5%	2,154	▲2.1%	232	▲16.8%
R7.11	6,122	2.1%	5,576	▲2.3%	0.91倍	▲0.04P	898	▲14.2%	1,763	▲5.0%	230	12.7%
R7.12	5,856	▲0.4%	5,595	▲2.3%	0.96倍	▲0.01P	847	2.5%	1,990	1.5%	174	▲7.9%
R8.1	5,975	▲0.3%	5,374	▲4.4%	0.90倍	▲0.04P	1,124	▲5.9%	1,843	▲8.1%	169	16.6%
R8.2	6,051	▲2.3%	5,341	▲9.0%	0.88倍	▲0.07P	1,023	▲11.7%	1,940	▲7.0%	222	▲7.9%
R8.3	6,307	▲1.4%	5,585	▲6.2%	0.89倍	▲0.04P	1,229	1.2%	2,069	▲2.4%	307	▲12.8%
R8年度	*6,869	7.9%	*5,611	▲2.0%	0.82倍	▲0.08P	1,777	▲86.6%	2,063	▲91.4%	259	▲90.9%
R8.4	6,869	▲0.8%	5,611	▲5.8%	0.82倍	▲0.04P	1,777	0.3%	2,063	▲6.4%	259	▲12.8%
R8.5												
R8.6												
R8.7												
R8.8												
R8.9												
R8.10												
R8.11												
R8.12												
R9.1												
R9.2												
R9.3												

※月間有効求職者数及び月間有効求人数の累計欄は平均値である。

有効求人数
有効求職者数

有効求人倍率



	専門技術	事務	販売	サービス	保安	農林漁業	生産工程	輸送運転	建設採掘	運搬清掃	合計
有効求人数	1,250	480	439	1,420	164	101	546	384	451	376	5,611
有効求職者数	869	1,412	306	803	65	76	255	265	122	942	6,869
有効求人倍率	1.44倍	0.34倍	1.43倍	1.77倍	2.52倍	1.33倍	2.14倍	1.45倍	3.70倍	0.40倍	0.82倍

※1.新規学校卒業者を除きパートタイムを含む常用雇用状況を表示

※2.専門技術には管理的職業を含む

※3.令和2年1月から求職者の希望職種に「検討中」を選択できるようになったことに伴い、職種別の合計は全体の値と一致しない。

■ 新規求人及び新規求職受理時における職種別平均賃金

(令和8年4月)

単位：円

	専門技術	事務	販売	サービス	保安	農林漁業	生産工程	輸送運転	建設採掘	運搬清掃	職業計
新規求人賃金 (フルタイム)	224,192	189,797	204,089	198,011	210,939	230,492	195,915	213,593	225,513	201,432	207,876
新規求職希望賃金 (フルタイム)	232,619	187,474	225,854	204,667	180,000	205,455	225,789	217,442	305,667	204,762	214,614
新規求人賃金 (パートタイム)	1,304	1,155	1,125	1,142	1,117	1,080	1,126	1,145	0	1,118	1,174
新規求職希望賃金 (パートタイム)	1,325	1,116	1,089	1,119	1,188	1,125	1,121	1,180	1,188	1,114	1,155

※1.新規学校卒業者を除く常用雇用状況を表示。

※2.新規求人賃金は当該月に旭川のパワーワークに申し込まれた新規求人の下限賃金の平均額を表示。

※3.新規求職希望賃金は当該月に旭川のパワーワークに申し込まれた新規求職の希望賃金の平均額を表示。