

# 雇用情勢とまこまい

## 令和8年4月

### 目次

1	労働市場動向	p - 1
2	一般職業紹介状況	p - 2
3	産業別・企業規模別新規求人状況	p - 3
4	新規求人数の正社員割合	p - 4
5	職業別、求人・求職状況（パートを含む常用）	p - 4
6	新規求職者の状況（常用）	p - 5
7	新規学校卒業者の職業紹介状況	p - 5
8	出先機関の職業紹介状況	p - 6
9	障害者の職業紹介状況	p - 6
10	雇用保険取扱状況	p - 7
11	職業紹介主要指標	p - 8

 ハローワークとまこまい

苫小牧公共職業安定所

〒053-8609 苫小牧市港町1丁目6番15号 苫小牧港湾合同庁舎 1・2・3階

ワークプラザとまこまい

〒053-0022 苫小牧市表町5丁目11番5号 ふれんどビル 3階



ハローワークとまこまい  
のマスコット“ワークくん”

令和7年5月29日発行

# 1 労働市場動向（常用）～ 令和8年4月

令和8年4月の有効求人倍率は0.94倍で、前年同月(0.96倍)を0.02ポイント下回った。  
 2か月ぶりに前年同月を下り、2か月連続で1倍を下回った。  
 ※北海道の有効求人倍率は0.83倍で、前年同月比0.07ポイント減少。

## 求人

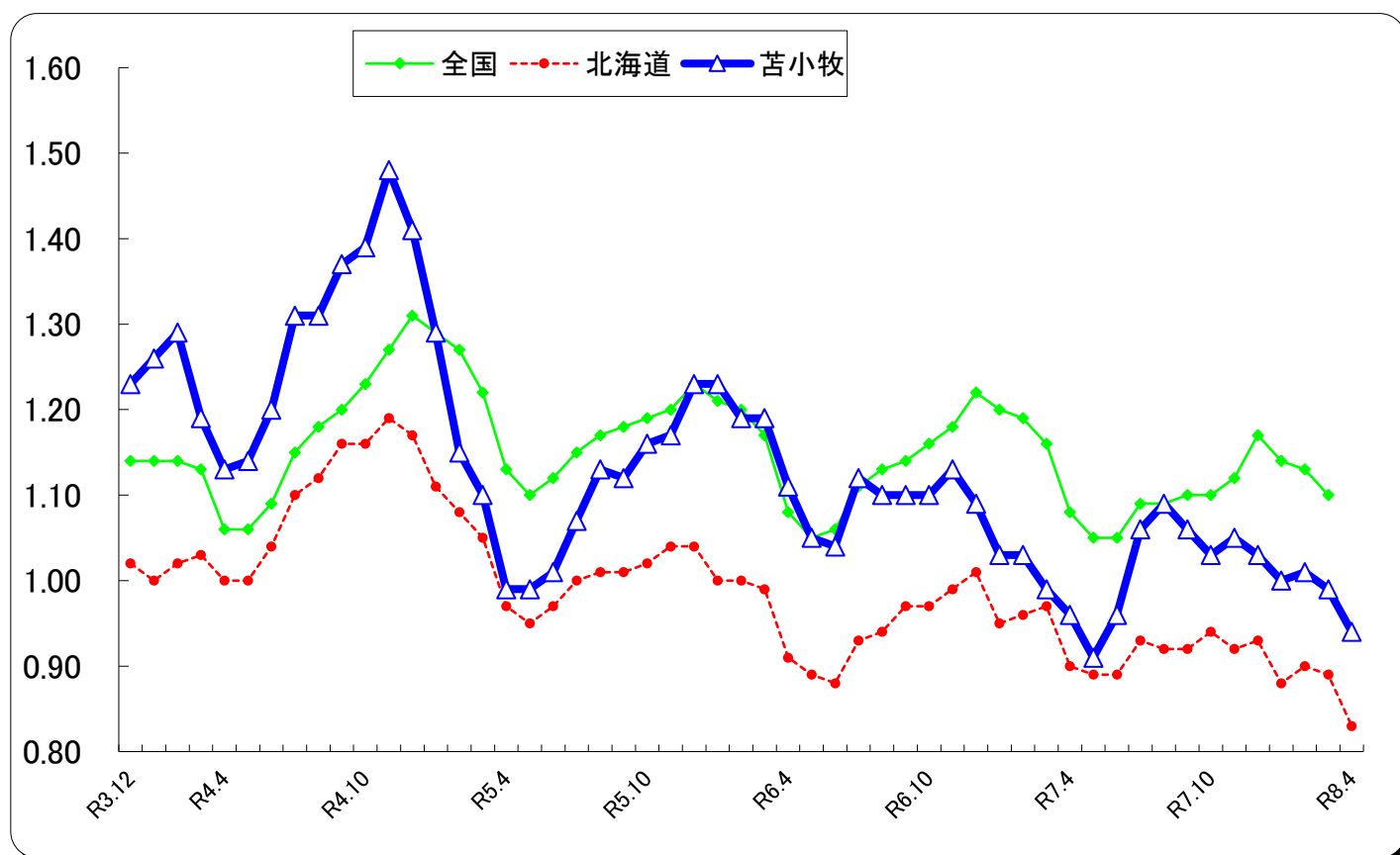
新規求人数は前年同月比6.9%減少し、2か月連続で前年同月を下回った。  
 月間有効求人数は前年同月比5.6%減少し、8か月連続で前年同月を下回った。

主な産業で増加したのは、不動産業・物品賃貸業が前年同月比23.1%、医療・福祉が同15.4%、  
 運輸業・郵便業が同11.4%、建設業が同5.3%、となっている。  
 減少した産業は、宿泊業・飲食サービス業が同▲42.4%、卸売・小売業が同▲35.2%、サービス業が  
 同▲15.7%、製造業が同▲12.0%、となっている。

## 求職

新規求職申込件数は同7.9%減少し、3か月連続で前年同月を下回った。  
 月間有効求職者数は同3.8%減少し、4か月連続で前年同月を下回った。

紹介件数は同9.5%減少し、就職件数は同6.1%減少した。



常用有効求人倍率の推移（数値は原数値）

年月	R7.4	R7.5	R7.6	R7.7	R7.8	R7.9	R7.10	R7.11	R7.12	R8.1	R8.2	R8.3	R8.4
全国	1.08	1.05	1.05	1.09	1.09	1.10	1.10	1.12	1.17	1.14	1.13	1.10	
北海道	0.90	0.89	0.89	0.93	0.92	0.92	0.94	0.93	0.93	0.88	0.90	0.89	0.83
苫小牧	0.96	0.91	0.96	1.06	1.09	1.06	1.03	1.05	1.03	1.00	1.01	0.99	0.94

完全失業率の推移（数値は原数値）

年月	R7.4	R7.5	R7.6	R7.7	R7.8	R7.9	R7.10	R7.11	R7.12	R8.1	R8.2	R8.3	R8.4
全国	2.7	2.6	2.5	2.4	2.6	2.6	2.6	2.4	2.4	2.6	2.6	2.8	
北海道		2.5			3.1			2.8			2.7		

※常用とは、雇用契約において雇用期間の定めのない、又は4か月以上の雇用期間が定められているものをいう。

## 2 一般職業紹介状況（パートを含む常用）

区 分 項 目	令和8年		令和7年		令和8年度		令和7年度	備 考
	4月	前年比	4月	累計	同期比	累計		
新規求職申込件数	986	▲ 7.9	1,071	986	▲ 7.9	1,071		
うちパート	378	▲ 10.0	420	378	▲ 10.0	420		
うち45歳以上	651	▲ 5.5	689	651	▲ 5.5	689		
うち事業主都合離職者	222	▲ 11.6	251	222	▲ 11.6	251		
月間有効求職者数	3,568	▲ 3.8	3,710	3,568	▲ 3.8	3,710		
うちパート	1,335	▲ 2.3	1,367	1,335	▲ 2.3	1,367		
うち45歳以上	2,202	0.1	2,199	2,202	0.1	2,199		
新規求人数	1,291	▲ 6.9	1,387	1,291	▲ 6.9	1,387		
うちパート	298	▲ 25.3	399	298	▲ 25.3	399		
月間有効求人数	3,357	▲ 5.6	3,558	3,357	▲ 5.6	3,558		
うちパート	855	▲ 14.8	1,003	855	▲ 14.8	1,003		
うち45歳以上	1,305	▲ 4.1	1,361	1,305	▲ 4.1	1,361		
紹介件数	450	▲ 9.5	497	450	▲ 9.5	497		
うちパート	138	▲ 16.9	166	138	▲ 16.9	166		
うち45歳以上	287	1.8	282	287	1.8	282		
就職件数	186	▲ 6.1	198	186	▲ 6.1	198		
うちパート	72	▲ 4.0	75	72	▲ 4.0	75		
うち45歳以上	114	▲ 7.3	123	114	▲ 7.3	123		
うち雇用保険受給者	50	▲ 20.6	63	50	▲ 20.6	63		
充足数	178	▲ 3.3	184	178	▲ 3.3	184		
新規求人倍率	1.31	0.01P	1.30	1.31	0.01P	1.30		
有効求人倍率	0.94	▲ 0.02P	0.96	0.94	▲ 0.02P	0.96		
就職率	18.9	0.4P	18.5	18.9	0.4P	18.5		
充足率	13.8	0.5P	13.3	13.8	0.5P	13.3		

※新規求職申込数、月間有効求職者数＝ハローワーク利用登録者とオンライン登録者の合計

※就職件数、充足数＝ハローワーク利用登録者とオンライン登録者の合計（オンラインハローワーク紹介、オンライン自主応募含む）

※新規求人倍率＝新規求人数／新規求職申込件数

※有効求人倍率＝月間有効求人数／月間有効求職者数

※就職率＝就職件数／新規求職申込件数

※充足率＝充足数／新規求人数

### 3 産業別・企業規模別常用新規求人状況（パートを含む常用）

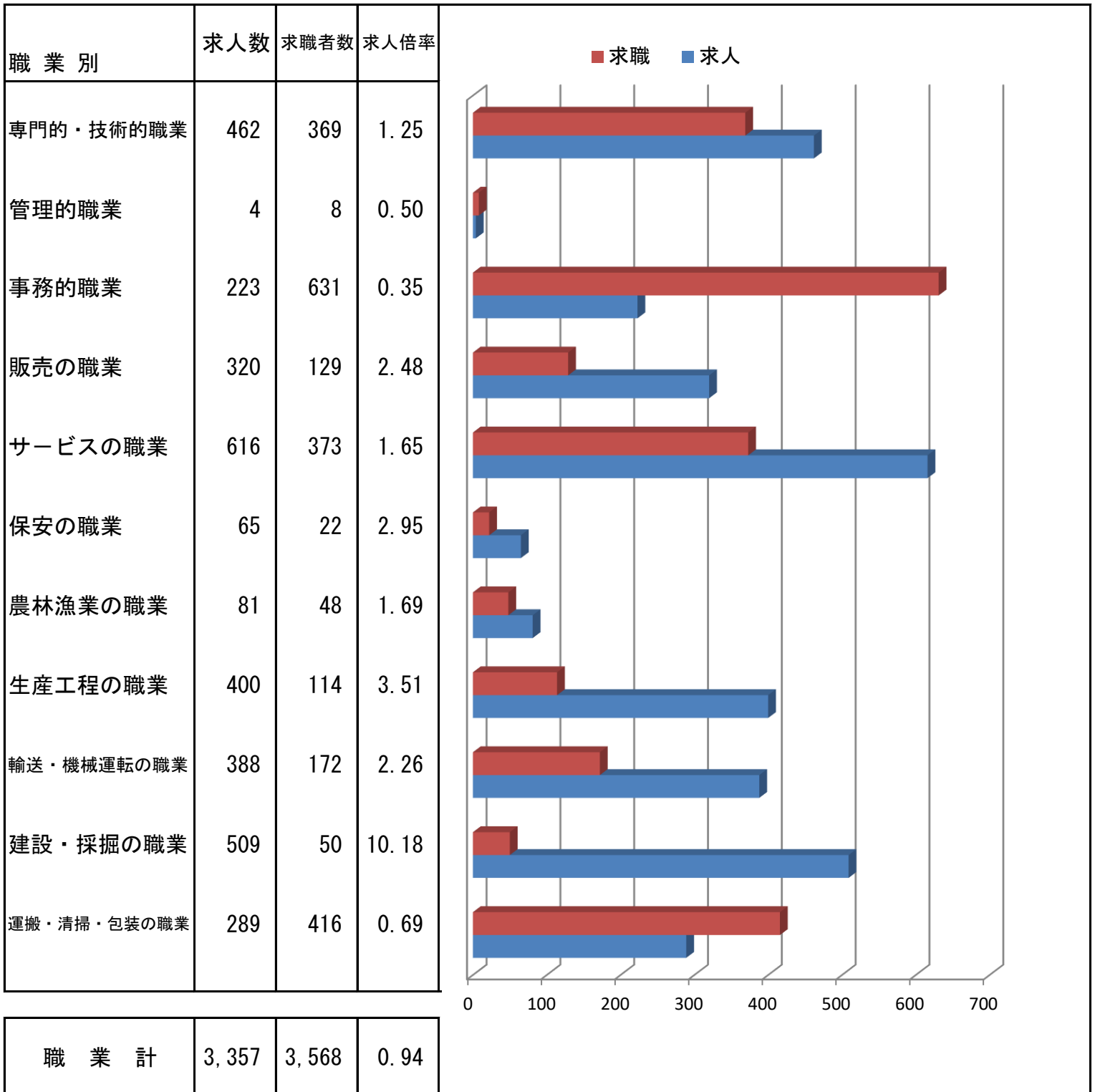
区 分 産業・規模別	令和8年		令和7年	令和8年度		令和7年度	備 考
	4月	前年比	4月	累計	同期比	累計	
AB 農・林・漁業	46	9.5	42	46	9.5	42	
C 鉱 業	4	▲ 20.0	5	4	▲ 20.0	5	
D 建設業	276	5.3	262	276	5.3	262	
E 製造業	81	▲ 12.0	92	81	▲ 12.0	92	
(09 食料品製造)	14	▲ 48.1	27	14	▲ 48.1	27	
(12 木材・木製品製造)	12	100.0	6	12	100.0	6	
(15 印刷・同関連)	1	▲ 80.0	5	1	▲ 80.0	5	
(21 窯業・土石製品製造)	5	▲ 28.6	7	5	▲ 28.6	7	
(311 自動車部品製造)	18	5.9	17	18	5.9	17	
F 電気・ガス・熱供給・水道業	2	100.0	1	2	100.0	1	
G 情報通信業	0	▲ 100.0	10	0	▲ 100.0	10	
H 運輸業・郵便業	147	11.4	132	147	11.4	132	
I 卸売・小売業	153	▲ 35.2	236	153	▲ 35.2	236	
J 金融・保険業	7	▲ 36.4	11	7	▲ 36.4	11	
K 不動産業・物品賃貸業	32	23.1	26	32	23.1	26	
L 学術研究、専門・技術サービス	25	25.0	20	25	25.0	20	
M 宿泊業・飲食サービス業	34	▲ 42.4	59	34	▲ 42.4	59	
N 生活関連サービス	13	▲ 40.9	22	13	▲ 40.9	22	
O 教育・学習支援業	12	▲ 20.0	15	12	▲ 20.0	15	
P 医療・福祉	322	15.4	279	322	15.4	279	
Q 複合サービス業	3	▲ 62.5	8	3	▲ 62.5	8	
R サービス業	134	▲ 15.7	159	134	▲ 15.7	159	
(91 職業紹介・派遣業)	8	700.0	1	8	700.0	1	
S, T 公務・その他	0	▲ 100.0	8	0	▲ 100.0	8	
計	1,291	▲ 6.9	1,387	1,291	▲ 6.9	1,387	
29人以下	485	▲ 2.2	496	485	▲ 2.2	496	
30～99人	329	6.8	308	329	6.8	308	
100～299人	176	▲ 6.4	188	176	▲ 6.4	188	
300～499人	100	▲ 14.5	117	100	▲ 14.5	117	
500～999人	65	8.3	60	65	8.3	60	
1,000人以上	136	▲ 37.6	218	136	▲ 37.6	218	

#### 4 新規求人数の正社員割合

	R 7 年										R 8 年			
	4 月	5 月	6 月	7 月	8 月	9 月	10 月	11 月	12 月	1 月	2 月	3 月	4 月	
新規求人数	1,387	1,114	1,214	1,453	1,222	1,090	1,329	1,159	927	1,212	1,191	1,069	1,291	
正社員求人	765	609	748	822	632	691	763	667	609	764	670	681	784	
占める割合	55.2%	54.7%	61.6%	56.6%	51.7%	63.4%	57.4%	57.5%	65.7%	63.0%	56.3%	63.7%	60.7%	
前年同月比	1.7P	▲ 2.3P	2.3P	2.3P	▲ 2.7P	3.5P	3.9P	0.6P	5.1P	3.1P	0.8P	5.2P	5.5P	

#### 5 職業別、求人・求職バランスシート（パートを含む常用）

令和8年4月



## 6 新規求職者の状況（常用）

項目	区分	令和8年		令和7年	令和8年度		令和7年度	備考
		4月	前年比	4月	累計	同期比	累計	
計		986	▲ 7.9	1,071	986	▲ 7.9	1,071	
新規求職者（一般）		608	▲ 6.6	651	608	▲ 6.6	651	
	在職者	124	▲ 4.6	130	124	▲ 4.6	130	
	離職者	452	▲ 8.1	492	452	▲ 8.1	492	
	（事業主都合）	122	▲ 22.8	158	122	▲ 22.8	158	
	（自己都合）	302	▲ 0.3	303	302	▲ 0.3	303	
	（定年退職）	23	▲ 17.9	28	23	▲ 17.9	28	
	（自営・その他）	5	66.7	3	5	66.7	3	
	無業者	32	10.3	29	32	10.3	29	
新規求職者（パート）		378	▲ 10.0	420	378	▲ 10.0	420	

## 7 新規学校卒業者の職業紹介状況（高等学校～17校）

令和8年3月末

項目	区分	令和8年3月卒業者			令和7年3月卒業者			前年比
		計	男	女	計	男	女	
卒業者数		1,513	837	676	1,577	859	718	▲ 4.1
求職者数		387	243	144	412	263	149	▲ 6.1
求人数（管内）		899	*	*	930	*	*	▲ 3.3
就職者数		385	243	142	410	263	147	▲ 6.1
	うち管内	149	93	56	169	108	61	▲ 11.8
	うち道内	154	91	63	156	94	62	▲ 1.3
	うち道外	82	59	23	85	61	24	▲ 3.5
求人倍率（管内）		<b>2.32</b>			<b>2.26</b>			0.06
就職率（総数）		<b>99.5</b>			<b>99.5</b>			0.0

注） 求人倍率は管内の求人に対して計上。また、就職率は総数に対して計上。

※令和9年3月卒業者にかかる職業紹介状況については、「令和8年7月分業務概要」から公表となります。

## 8 出先機関の職業紹介状況（パートを含む常用）

ワークブラザとまこまい

項目	令和8年		令和7年	令和8年度		令和7年度	備考
	4月	前年比	4月	累計	同期比	累計	
新規求職申込件数	137	▲ 19.4	170	137	▲ 19.4	170	
月間有効求職者数	587	▲ 3.9	611	587	▲ 3.9	611	
紹介件数	96	▲ 22.6	124	96	▲ 22.6	124	
就職件数	26	▲ 49.0	51	26	▲ 49.0	51	

## 9 障害者の職業紹介状況

### (1) 職業紹介登録状況

項目	令和8年		令和7年	令和8年度		令和7年度	備考
	4月	前年比	4月	累計	同期比	累計	
新規求職申込数	38	▲ 37.7	61	38	▲ 37.7	61	
うち身体障害者	6	▲ 68.4	19	6	▲ 68.4	19	
うち知的障害者 精神障害者等	32	▲ 23.8	42	32	▲ 23.8	42	
紹介件数	53	▲ 10.2	59	53	▲ 10.2	59	
うち身体障害者	8	▲ 60.0	20	8	▲ 60.0	20	
うち知的障害者 精神障害者等	45	15.4	39	45	15.4	39	
就職件数	21	5.0	20	21	5.0	20	
うち身体障害者	5	▲ 44.4	9	5	▲ 44.4	9	
うち知的障害者 精神障害者等	16	45.5	11	16	45.5	11	

### (2) 期末現在登録状況

項目	令和8年4月	前年比	令和7年4月	備考
有効求職者	558	▲ 2.8	574	
うち身体障害者	141	▲ 19.0	174	
うち知的障害者 精神障害者等	417	4.3	400	
就業中の者	1,680	9.8	1,530	
うち身体障害者	498	2.9	484	
うち知的障害者 精神障害者等	1,182	13.0	1,046	
保留中の者	49	▲ 15.5	58	
うち身体障害者	18	▲ 30.8	26	
うち知的障害者 精神障害者等	31	▲ 3.1	32	

## 10 雇用保険取扱状況

### (1) 適用状況

項目	区分	令和8年		令和7年 4月	令和8年度		令和7年度 累計	備考
		4月	前年比		累計	同期比		
適用事業所数		4,459	▲ 0.5	4,480	4,459	▲ 0.5	4,480	
月末被保険者数		61,272	0.2	61,175	61,272	0.2	61,175	
	うち一般被保険者	53,988	▲ 0.1	54,063	53,988	▲ 0.1	54,063	
	うち短期特例被保険者	852	▲ 8.7	933	852	▲ 8.7	933	
	うち高年齢被保険者	6,432	4.1	6,179	6,432	4.1	6,179	
資格取得者数（一般）		1,560	7.7	1,449	1,560	7.7	1,449	
資格取得者数（特例）		591	▲ 8.9	649	591	▲ 8.9	649	
資格喪失者数（一般）		1,174	▲ 15.7	1,392	1,174	▲ 15.7	1,392	
資格喪失者数（特例）		82	▲ 1.2	83	82	▲ 1.2	83	
事業主都合離職者数（一般）		71	▲ 7.8	77	71	▲ 7.8	77	

### (2) 求職者給付等

#### 基本手当

金額 単位～千円

項目	区分	令和8年		令和7年 4月	令和8年度		令和7年度 累計	備考
		4月	前年比		累計	同期比		
資格決定件数		336	▲ 11.1	378	336	▲ 11.1	378	
受給者実人員		807	6.5	758	807	6.5	758	
支給金額		107,647	10.3	97,631	107,647	10.3	97,631	

#### 就職促進給付

金額 単位～千円

項目	区分	令和8年		令和7年 4月	令和8年度		令和7年度 累計	備考
		4月	前年比		累計	同期比		
受給者数		99	32.0	75	99	32.0	75	
支給金額		39,827	34.8	29,554	39,827	34.8	29,554	

#### 特例一時金

金額 単位～千円

項目	区分	令和8年		令和7年 4月	令和8年度		令和7年度 累計	備考
		4月	前年比		累計	同期比		
資格決定件数		39	▲ 20.4	49	39	▲ 20.4	49	
受給者数		102	▲ 31.1	148	102	▲ 31.1	148	
支給金額		24,147	▲ 29.3	34,165	24,147	▲ 29.3	34,165	

## 職業紹介主要指標6 (全所)

パートを含む常用												苫小牧公共職業安定所									
項目	新規求職申込件数		月間有効求職者数		新規求人数		月間有効求人数		紹介件数		就職件数		新規求人倍率		有効求人倍率 [原数値]						
		前年比		前年比		前年比		前年比		前年比		前年比		前年差	苫小牧		全道		全国		
年度		前年比		前年比		前年比		前年比		前年比		前年比		前年差		前年差		前年差		前年差	
22年度	17,924	3.1	72,226	2.0	10,904	12.6	25,617	12.9	22,339	▲ 1.0	4,297	9.4	0.61	0.05	0.35	0.03	0.41	0.06	0.51	0.09	
23年度	16,786	▲ 6.0	66,966	▲ 7.3	12,345	13.2	30,101	17.5	20,916	▲ 6.4	4,368	1.7	0.74	0.13	0.45	0.10	0.46	0.05	0.62	0.11	
24年度	15,534	▲ 7.5	63,126	▲ 5.7	12,792	3.6	32,866	9.2	19,444	▲ 7.0	4,238	▲ 3.0	0.82	0.09	0.52	0.07	0.57	0.11	0.74	0.12	
25年度	14,243	▲ 8.3	57,707	▲ 8.6	14,940	16.8	39,005	18.7	16,767	▲ 13.8	4,268	0.7	1.05	0.23	0.68	0.16	0.74	0.17	0.87	0.13	
26年度	12,886	▲ 9.5	51,295	▲ 11.1	16,762	12.2	44,995	15.4	14,285	▲ 14.8	3,936	▲ 7.8	1.30	0.25	0.88	0.20	0.86	0.12	1.00	0.13	
27年度	11,652	▲ 9.6	46,310	▲ 9.7	17,177	2.5	47,436	5.4	12,387	▲ 13.3	3,737	▲ 5.1	1.47	0.17	1.02	0.14	0.96	0.10	1.11	0.11	
28年度	11,978	2.8	47,420	2.4	17,193	0.1	47,267	▲ 0.4	11,216	▲ 9.5	3,514	▲ 6.0	1.44	▲ 0.04	1.00	▲ 0.02	1.04	0.08	1.25	0.14	
29年度	11,757	▲ 1.8	45,999	▲ 3.0	18,495	7.6	51,533	9.0	9,783	▲ 12.8	3,358	▲ 4.4	1.57	0.14	1.12	0.12	1.11	0.07	1.38	0.13	
30年度	11,333	▲ 3.6	44,593	▲ 3.1	19,438	5.1	55,230	7.2	8,666	▲ 11.4	3,029	▲ 9.8	1.72	0.14	1.24	0.12	1.17	0.06	1.46	0.08	
31年度	10,155	▲ 10.4	40,516	▲ 9.1	18,174	▲ 6.5	52,385	▲ 5.2	7,387	▲ 14.8	2,730	▲ 9.9	1.79	0.07	1.29	0.50	1.19	0.02	1.41	▲ 0.05	
令和2年度	9,134	▲ 10.1	41,733	3.0	17,741	▲ 2.4	50,055	▲ 4.4	6,065	▲ 17.9	2,263	▲ 17.1	1.94	0.15	1.20	▲ 0.09	0.96	▲ 0.23	1.01	▲ 0.40	
3年度	9,379	2.7	44,326	6.2	18,342	3.4	52,120	4.1	5,948	▲ 1.9	2,204	▲ 2.6	1.96	0.01	1.18	▲ 0.02	0.98	0.02	1.05	0.04	
4年度	9,434	0.6	41,778	▲ 5.7	18,263	▲ 0.4	52,968	1.6	5,605	▲ 5.8	2,201	▲ 0.1	1.94	▲ 0.02	1.27	0.09	1.09	0.11	1.19	0.14	
5年度	9,317	▲ 1.2	40,693	▲ 2.6	15,879	▲ 13.1	45,458	▲ 14.2	5,416	▲ 3.4	2,172	▲ 1.3	1.70	▲ 0.24	1.12	▲ 0.15	1.00	▲ 0.09	1.17	▲ 0.02	
<b>6年度</b>	<b>8,798</b>	<b>▲ 5.6</b>	<b>40,739</b>	<b>▲ 1.1</b>	<b>14,918</b>	<b>▲ 6.1</b>	<b>43,652</b>	<b>▲ 4.0</b>	<b>4,933</b>	<b>▲ 8.9</b>	<b>1,925</b>	<b>▲ 11.4</b>	<b>1.70</b>	<b>0.00</b>	<b>1.07</b>	<b>▲ 0.05</b>	<b>0.94</b>	<b>▲ 0.06</b>	<b>1.14</b>	<b>▲ 0.03</b>	
4月	1,065	▲ 1.3	3,613	▲ 3.5	1,375	5.4	4,001	8.1	531	4.1	216	▲ 0.9	1.29	0.08	1.11	0.12	0.91	▲ 0.06	1.08	▲ 0.05	
5月	785	▲ 7.3	3,611	▲ 4.1	1,192	▲ 1.7	3,793	2.0	460	▲ 4.4	188	▲ 9.2	1.52	0.09	1.05	0.06	0.89	▲ 0.06	1.05	▲ 0.05	
6月	678	▲ 8.9	3,529	▲ 3.4	1,296	▲ 3.6	3,658	▲ 0.9	402	▲ 6.1	155	▲ 20.9	1.91	0.10	1.04	0.03	0.88	▲ 0.09	1.06	▲ 0.06	
7月	719	▲ 2.7	3,357	▲ 3.1	1,397	4.9	3,770	1.7	459	5.3	164	▲ 8.4	1.94	0.14	1.12	0.05	0.93	▲ 0.07	1.11	▲ 0.04	
8月	679	▲ 5.0	3,386	1.1	1,204	▲ 7.0	3,724	▲ 1.9	354	▲ 15.7	142	▲ 16.0	1.77	▲ 0.04	1.10	▲ 0.03	0.94	▲ 0.07	1.13	▲ 0.04	
9月	683	▲ 11.8	3,428	1.3	1,248	▲ 4.9	3,706	▲ 2.0	344	▲ 28.9	163	▲ 10.4	1.83	0.13	1.08	▲ 0.04	0.97	▲ 0.04	1.14	▲ 0.04	
10月	694	▲ 9.3	3,368	1.4	1,416	3.7	3,717	▲ 3.5	387	▲ 18.4	135	▲ 25.8	2.04	0.26	1.10	▲ 0.06	0.97	▲ 0.05	1.16	▲ 0.03	
11月	642	▲ 2.9	3,223	▲ 0.6	1,159	▲ 9.2	3,626	▲ 4.5	398	1.5	161	▲ 8.0	1.81	▲ 0.12	1.13	▲ 0.04	0.99	▲ 0.05	1.18	▲ 0.02	
12月	588	▲ 5.6	3,164	1.4	1,038	▲ 22.5	3,453	▲ 9.9	291	▲ 10.5	121	▲ 19.9	1.77	▲ 0.38	1.09	▲ 0.14	1.01	▲ 0.03	1.22	▲ 0.01	
1月	793	6.3	3,287	6.5	1,282	0.0	3,372	▲ 11.0	363	▲ 6.0	116	5.5	1.62	▲ 0.10	1.03	▲ 0.20	0.95	▲ 0.05	1.20	▲ 0.01	
2月	676	▲ 18.7	3,279	1.6	1,176	▲ 11.2	3,388	▲ 11.8	432	▲ 14.8	148	▲ 14.0	1.74	0.15	1.03	▲ 0.16	0.96	▲ 0.04	1.19	▲ 0.01	
3月	796	0.4	3,494	4.8	1,135	▲ 23.9	3,444	▲ 12.9	512	▲ 10.6	216	▲ 6.5	1.43	▲ 0.45	0.99	▲ 0.20	0.97	▲ 0.02	1.16	▲ 0.01	
<b>7年度</b>	<b>8,697</b>	<b>▲ 1.1</b>	<b>41,053</b>	<b>0.8</b>	<b>14,367</b>	<b>▲ 3.7</b>	<b>41,484</b>	<b>▲ 5.0</b>	<b>4,649</b>	<b>▲ 5.8</b>	<b>1,817</b>	<b>▲ 5.6</b>	<b>1.65</b>	<b>▲ 0.05</b>	<b>1.01</b>	<b>▲ 0.06</b>	<b>0.91</b>	<b>▲ 0.03</b>	<b>1.10</b>	<b>▲ 0.04</b>	
4月	1,071	0.6	3,710	2.7	1,387	0.9	3,558	▲ 11.1	497	▲ 6.4	198	▲ 8.3	1.30	0.01	0.96	▲ 0.15	0.90	▲ 0.01	1.08	0.00	
5月	797	1.5	3,758	4.1	1,114	▲ 6.5	3,420	▲ 9.8	494	7.4	194	3.2	1.40	▲ 0.12	0.91	▲ 0.14	0.89	0.00	1.05	0.00	
6月	681	0.4	3,654	3.5	1,214	▲ 6.3	3,493	▲ 4.5	413	2.7	144	▲ 7.7	1.78	▲ 0.13	0.96	▲ 0.08	0.89	0.01	1.05	▲ 0.01	
7月	647	▲ 10.0	3,459	3.0	1,453	4.0	3,664	▲ 2.8	422	▲ 8.1	160	▲ 2.4	2.25	0.31	1.06	▲ 0.06	0.93	0.00	1.09	▲ 0.02	
8月	644	▲ 5.2	3,452	1.9	1,222	1.5	3,750	0.7	367	3.7	141	▲ 0.7	1.90	0.13	1.09	▲ 0.01	0.92	▲ 0.02	1.09	▲ 0.04	
9月	730	6.9	3,417	▲ 0.3	1,090	▲ 12.7	3,633	▲ 2.0	372	8.1	140	▲ 14.1	1.49	▲ 0.34	1.06	▲ 0.02	0.92	▲ 0.05	1.10	▲ 0.04	
10月	729	5.0	3,430	1.8	1,329	▲ 6.1	3,543	▲ 4.7	393	1.6	149	10.4	1.82	▲ 0.22	1.03	▲ 0.07	0.94	▲ 0.03	1.10	▲ 0.06	
11月	546	▲ 15.0	3,286	2.0	1,159	0.0	3,446	▲ 5.0	316	▲ 20.6	155	▲ 3.7	2.12	0.31	1.05	▲ 0.08	0.93	▲ 0.06	1.12	▲ 0.06	
12月	583	▲ 0.9	3,173	0.3	927	▲ 10.7	3,257	▲ 5.7	257	▲ 11.7	103	▲ 14.9	1.59	▲ 0.18	1.03	▲ 0.06	0.93	▲ 0.08	1.17	▲ 0.05	
1月	815	2.8	3,182	▲ 3.2	1,212	▲ 5.5	3,194	▲ 5.3	341	▲ 6.1	112	▲ 3.4	1.49	▲ 0.13	1.00	▲ 0.03	0.88	▲ 0.07	1.14	▲ 0.06	
2月	675	▲ 0.1	3,195	▲ 2.6	1,191	1.3	3,234	▲ 4.5	370	▲ 14.4	147	▲ 0.7	1.76	0.02	1.01	▲ 0.02	0.90	▲ 0.06	1.13	▲ 0.06	
3月	779	▲ 2.1	3,337	▲ 4.5	1,069	▲ 5.8	3,292	▲ 4.4	407	▲ 20.5	174	▲ 19.4	1.37	▲ 0.06	0.99	0.00	0.89	▲ 0.08	1.10	▲ 0.06	
<b>8年度</b>	<b>986</b>	<b>▲ 7.9</b>	<b>3,568</b>	<b>▲ 3.8</b>	<b>1,291</b>	<b>▲ 6.9</b>	<b>3,357</b>	<b>▲ 5.6</b>	<b>450</b>	<b>▲ 9.5</b>	<b>186</b>	<b>▲ 6.1</b>	<b>1.31</b>	<b>0.01</b>	<b>0.94</b>	<b>▲ 0.02</b>	<b>0.83</b>	<b>▲ 0.07</b>			
4月	986	▲ 7.9	3,568	▲ 3.8	1,291	▲ 6.9	3,357	▲ 5.6	450	▲ 9.5	186	▲ 6.1	1.31	0.01	0.94	▲ 0.02	0.83	▲ 0.07			
5月																					
6月																					
7月																					
8月																					
9月																					
10月																					
11月																					
12月																					
1月																					
2月																					
3月																					

※前年比は%表記です。前年差はポイント表記です。