

主要業務指標

ハローワーク岩見沢

令和8年5月29日発行
(令和8年4月内容分)

【発行:岩見沢公共職業安定所 電話0126-22-3450】

概要 (新規学卒を除きパートタイムを含む常用)

令和8年4月の有効求人倍率は、0.82倍で前年同月を0.20ポイント下回り、11ヶ月連続で前年当月を下回った。

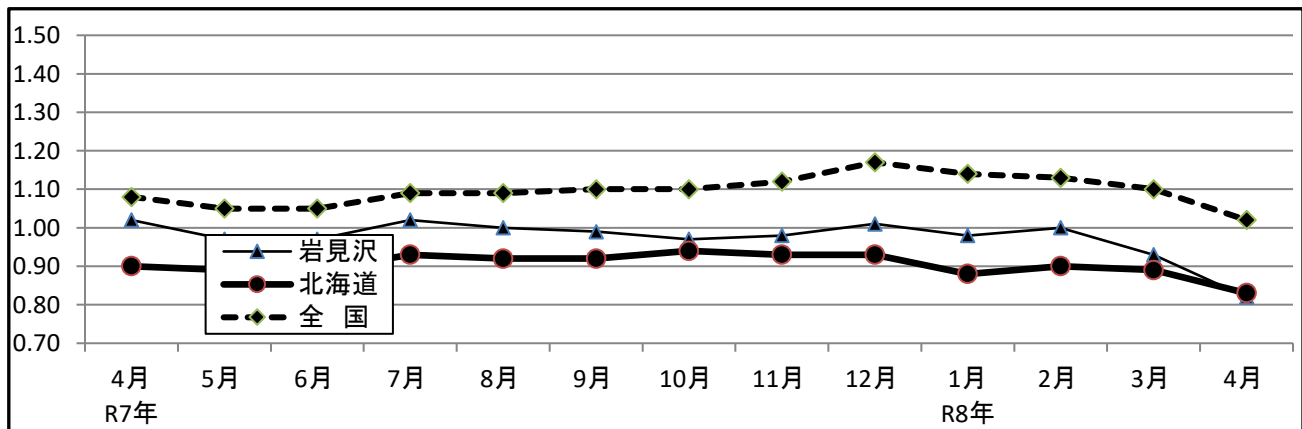
求人

- 新規求人数は前年同月比23.6%(161人)減少し、4ヶ月連続で前年同月を下回った。
- 月間有効求人数は前年同月比14.9%(261人)減少し、23ヶ月連続で前年同月を下回った。
- 前年同月に比べ、求人増加の主な産業は「生活関連サービス業、娯楽業」の(7人、350.0%増加)、また、減少した主な産業は「製造業」(25人、35.7%減少)、「宿泊業、飲食サービス業」(31人、59.6%減少)、「医療、福祉」(79人、34.1%減少)などとなっている。

求職

- 新規求職者数は前年同月比0.2%(1人)減少し、1ヶ月ぶりに前年同月を下回った。
- 月間有効求職者数は前年同月比4.9%(84人)増加し、5ヶ月連続で前年同月を上回った。
- 雇用保険資格喪失者数(一般)のうち事業主都合離職者は、前年同月比43.1%(22人)減少した。

有効求人倍率の推移(新規学卒を除きパートタイムを含む常用)



年月	R7年 4月	5月	6月	7月	8月	9月	10月	11月	12月	R8年 1月	2月	3月	4月
岩見沢	1.02	0.97	0.97	1.02	1.00	0.99	0.97	0.98	1.01	0.98	1.00	0.93	0.82
北海道	0.90	0.89	0.89	0.93	0.92	0.92	0.94	0.93	0.93	0.88	0.90	0.89	0.83
全国	1.08	1.05	1.05	1.09	1.09	1.10	1.10	1.12	1.17	1.14	1.13	1.10	1.02

* 新規学卒を除き、常用的パートを含む原数値

* 有効求人倍率は、有効求人数÷有効求職者数で、求職者1人あたりの求人数を表す。

1 職業紹介状況（新規学卒を除きパートを含む常用）

	8年4月	7年4月	前年同月比 (%)	8年度累計	7年度累計	年度対比 (%)
① 新規求職者数	522	523	▲0.2	522	523	▲0.2
うち雇用保険受給者	169	177	▲4.5	169	177	▲4.5
② 月間有効求職者数	1,804	1,720	4.9	※ 1,804	※ 1,720	4.9
うち雇用保険受給者	572	563	1.6	※ 572	※ 563	1.6
③ 就職件数	107	114	▲6.1	107	114	▲6.1
うち雇用保険受給者	26	25	4.0	26	25	4.0
うち管外就職	14	22	▲36.4	14	22	▲36.4
うち道外就職	5	5	0.0	5	5	0.0
④ 新規求人数	522	683	▲23.6	522	683	▲23.6
⑤ 月間有効求人数	1,485	1,746	▲14.9	※ 1,485	※ 1,746	▲14.9
⑥ 充足数	103	99	4.0	103	99	4.0
倍率						
新規求人倍率 (④÷①)	1.00倍	1.31倍	▲0.31P	1.00倍	1.31倍	▲0.31P
有効求人倍率 (⑤÷②)	0.82倍	1.02倍	▲0.20P	0.82倍	1.02倍	▲0.20P

(注) ※は月平均の数値、Pはポイントを表す。

(注) 新規求職者数、月間有効求職者数、就職件数、充足数はハローワーク利用登録者及びオンライン登録者の合計。

2 産業別新規求人状況（新規学卒を除きパートを含む常用）

	8年4月	7年4月	前年同月比 (%)	8年度累計	7年度累計	年度対比 (%)
AB 農林漁業 (01～04)	4	13	▲69.2	4	13	▲69.2
C 鉱業 (05)	1	0	-	1	0	-
D 建設業 (06～08)	117	127	▲7.9	117	127	▲7.9
E 製造業 (09～32)	45	70	▲35.7	45	70	▲35.7
09 食料品製造業	22	25	▲12.0	22	25	▲12.0
12 木材・木製品製造業	1	0	-	1	0	-
F 電気・ガス・熱供給・水道業 (33～36)	0	0	-	0	0	-
G 情報通信業 (37～41)	0	1	▲100.0	0	1	▲100.0
H 運輸業、郵便業 (42～49)	42	44	▲4.5	42	44	▲4.5
I 卸売業・小売業 (50～61)	38	41	▲7.3	38	41	▲7.3
50～55 卸売業	5	9	▲44.4	5	9	▲44.4
56～61 小売業	33	32	3.1	33	32	3.1
J 金融業・保険業 (62～67)	8	9	▲11.1	8	9	▲11.1
K 不動産業、物品賃貸業 (68～70)	3	5	▲40.0	3	5	▲40.0
L 学術研究、専門・技術サービス (71～74)	17	15	13.3	17	15	13.3
M 宿泊業、飲食サービス業 (75～77)	21	52	▲59.6	21	52	▲59.6
75 宿泊業	6	0	-	6	0	-
76 飲食店	15	52	▲71.2	15	52	▲71.2
N 生活関連サービス業、娯楽業 (78～80)	9	2	350.0	9	2	350.0
O 教育、学習支援 (81・82)	4	3	33.3	4	3	33.3
P 医療、福祉 (83～85)	153	232	▲34.1	153	232	▲34.1
Q 複合サービス業 (86・87)	2	3	▲33.3	2	3	▲33.3
R サービス業 (88～96)	46	48	▲4.2	46	48	▲4.2
92 その他の事業サービス	25	38	▲34.2	25	38	▲34.2
ST 公務・その他 (97～99)	12	18	▲33.3	12	18	▲33.3
合計	522	683	▲23.6	522	683	▲23.6

3 年齢別新規求職者の状況（新規学卒を除きパートを含む常用）

	8年4月	7年4月	前年同 月比%	8年度 構成比	7年度 構成比	8年 度 累 計	7年 度 累 計	年度対比 (%)	8年度 構成比	7年度 構成比
合 計	522	523	▲0.2			522	523	▲0.2		
19歳以下	6	3	100.0	1.1%	0.6%	6	3	100.0	1.1%	0.6%
20～24歳	21	23	▲8.7	4.0%	4.4%	21	23	▲8.7	4.0%	4.4%
25～29歳	24	22	9.1	4.6%	4.2%	24	22	9.1	4.6%	4.2%
30～34歳	27	35	▲22.9	5.2%	6.7%	27	35	▲22.9	5.2%	6.7%
35～39歳	31	33	▲6.1	5.9%	6.3%	31	33	▲6.1	5.9%	6.3%
40～44歳	30	34	▲11.8	5.7%	6.5%	30	34	▲11.8	5.7%	6.5%
45～49歳	36	39	▲7.7	6.9%	7.5%	36	39	▲7.7	6.9%	7.5%
50～54歳	48	56	▲14.3	9.2%	10.7%	48	56	▲14.3	9.2%	10.7%
55～59歳	52	44	18.2	10.0%	8.4%	52	44	18.2	10.0%	8.4%
60～64歳	74	80	▲7.5	14.2%	15.3%	74	80	▲7.5	14.2%	15.3%
65歳以上	173	154	12.3	33.1%	29.4%	173	154	12.3	33.1%	29.4%
44歳以下	139	150	▲7.3	26.6%	28.7%	139	150	▲7.3	26.6%	28.7%
45歳以上	383	373	2.7	73.4%	71.3%	383	373	2.7	73.4%	71.3%
55歳以上	299	278	7.6	57.3%	53.2%	299	278	7.6	57.3%	53.2%

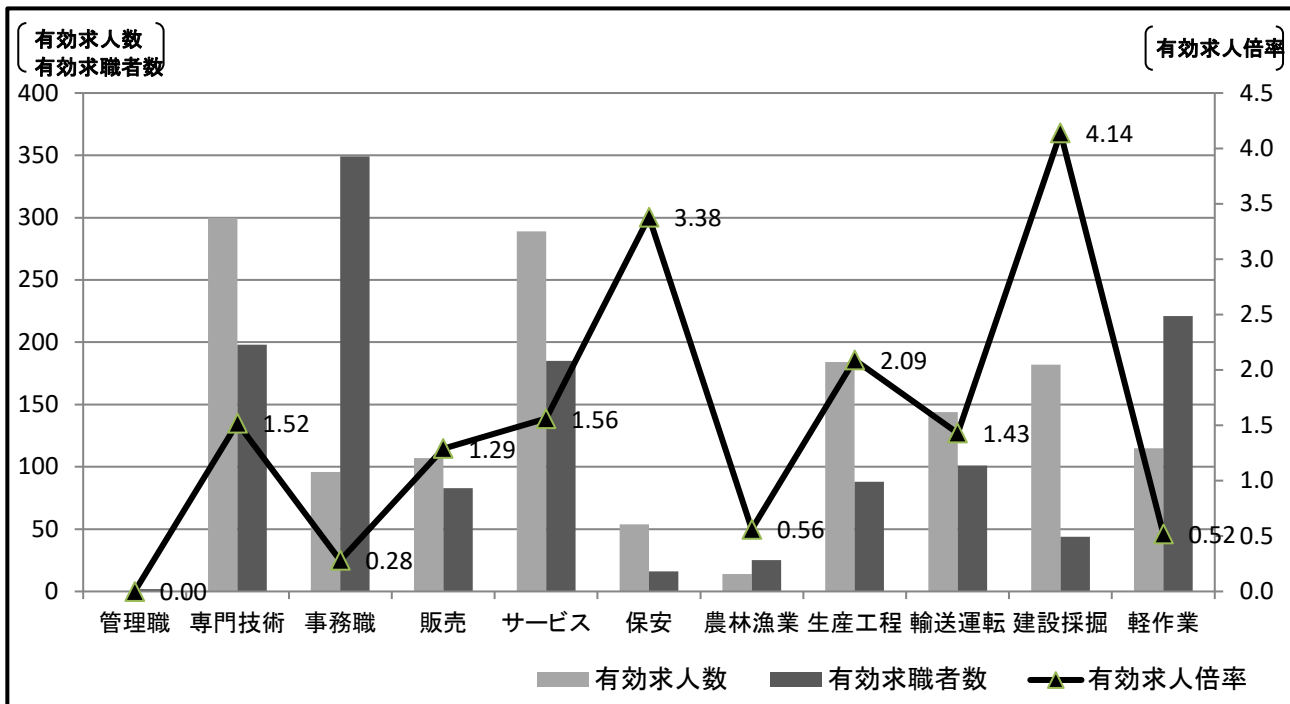
4 態様別新規求職者の状況（新規学卒を除きパートを含む常用）

	年齢階層別	8年4月	7年4月	前年同 月比%	8年度 累計	7年度 累計	年度対比 (%)	8年度 構成比	7年度 構成比
計	計	522	523	▲0.2	522	523	▲0.2		
	45歳未満	139	150	▲7.3	139	150	▲7.3		
	45歳以上	383	373	2.7	383	373	2.7		
	55歳以上	299	278	7.6	299	278	7.6		
在職者	計	71	78	▲9.0	71	78	▲9.0	13.6%	14.9%
	45歳未満	25	32	▲21.9	25	32	▲21.9	18.0%	21.3%
	45歳以上	46	46	0.0	46	46	0.0	12.0%	12.3%
	55歳以上	29	26	11.5	29	26	11.5	9.7%	9.4%
事業主都合	計	170	163	4.3	170	163	4.3	32.6%	31.2%
	45歳未満	16	31	▲48.4	16	31	▲48.4	11.5%	20.7%
	45歳以上	154	132	16.7	154	132	16.7	40.2%	35.4%
	55歳以上	134	106	26.4	134	106	26.4	44.8%	38.1%
自己都合	計	204	194	5.2	204	194	5.2	39.1%	37.1%
	45歳未満	64	66	▲3.0	64	66	▲3.0	46.0%	44.0%
	45歳以上	140	128	9.4	140	128	9.4	36.6%	34.3%
	55歳以上	102	98	4.1	102	98	4.1	34.1%	35.3%
無業者	計	63	56	12.5	63	56	12.5	12.1%	10.7%
	45歳未満	33	20	65.0	33	20	65.0	23.7%	13.3%
	45歳以上	30	36	▲16.7	30	36	▲16.7	7.8%	9.7%
	55歳以上	22	21	4.8	22	21	4.8	7.4%	7.6%
その他	計	14	32	▲56.3	14	32	▲56.3	2.7%	6.1%
	45歳未満	1	1	0.0	1	1	0.0	0.7%	0.7%
	45歳以上	13	31	▲58.1	13	31	▲58.1	3.4%	8.3%
	55歳以上	12	27	▲55.6	12	27	▲55.6	4.0%	9.7%

* 無業者：1年以上職業に就いていない者

* その他：定年退職者、自営業者等

5 有効求人・求職職種別状況（新規学卒を除きパートを含む常用）



職業計	管理職	専門技術	事務職	販売	サービス	保安	農林漁業	生産工程	輸送運転	建設採掘	軽作業	
有効求人人数	1,485	300	96	107	289	54	14	184	144	182	115	
有効求職者数	1,804	2	198	349	83	185	25	88	101	44	221	
有効求人倍率	0.82	0.00	1.52	0.28	1.29	1.56	3.38	0.56	2.09	1.43	4.14	0.52

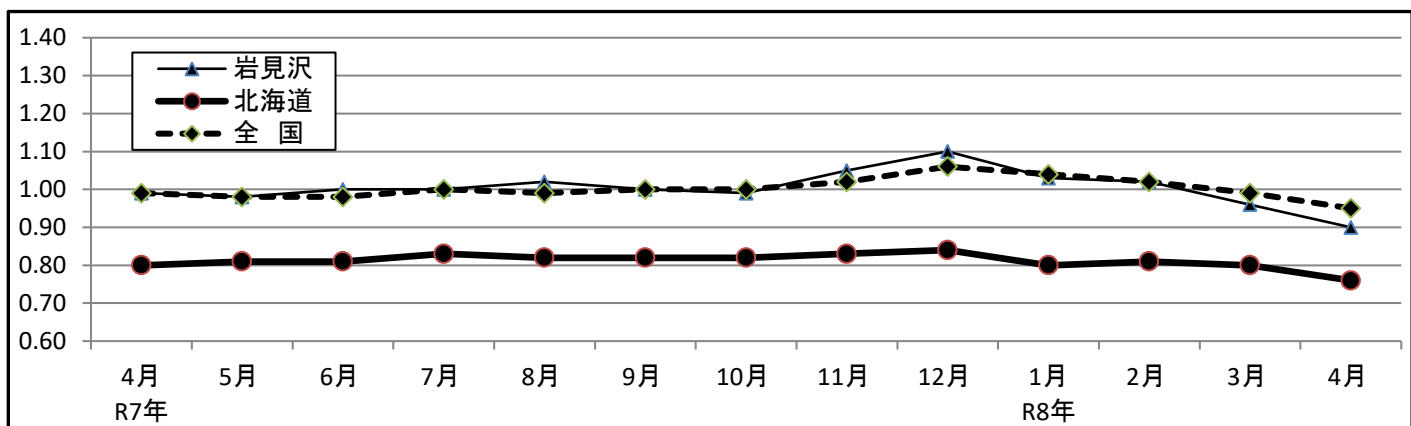
6 雇用形態別求人状況（新規学卒を除きパートを含む常用）

		有効求人人数	新規求人人数	充足数	充足率(%、P)
常用(パート含む)計		1,485 (▲ 261)	522 (▲ 161)	103 (4)	19.7 (5.2)
①正社員求人		926 (▲ 86)	309 (▲ 75)	42 (1)	13.6 (2.9)
②パート求人		370 (▲ 118)	144 (▲ 41)	50 (6)	34.7 (10.9)
③契約社員等正社員以外の求人		183 (▲ 60)	63 (▲ 51)	11 (▲ 2)	17.5 (6.1)
④派遣求人		6 (3)	6 (6)	0 (▲ 1)	0.0 (-)
構成比	①正社員求人	62.4 (4.4)	59.2 (3.0)		
	②パート求人	24.9 (▲ 3.0)	27.6 (0.5)		
	③契約社員等正社員以外の求人	12.3 (▲ 1.6)	12.1 (▲ 4.6)		
	④派遣求人	0.4 (0.2)	1.1 (1.1)		

(注)1()内は前年同月比。

2.③契約社員等正社員以外の求人とは、契約社員、準社員、嘱託等のパートを除く正社員・正職員でないものを計上。

7 正社員の有効求人倍率の推移



年月	R7年										R8年			
	4月	5月	6月	7月	8月	9月	10月	11月	12月	1月	2月	3月	4月	
岩見沢	0.99	0.98	1.00	1.00	1.02	1.00	0.99	1.05	1.10	1.03	1.02	0.96	0.90	
北海道	0.80	0.81	0.81	0.83	0.82	0.82	0.82	0.83	0.84	0.80	0.81	0.80	0.76	
全国	0.99	0.98	0.98	1.00	0.99	1.00	1.00	1.02	1.06	1.04	1.02	0.99	0.95	

(注)正社員有効求人倍率＝正社員有効求人人数/常用フルタイム有効求職者数。なお、常用フルタイム有効求職者にはフルタイムの派遣労働者や契約社員を希望する者も含まれるため、厳密な意味での正社員有効求人倍率より低い値となる。

8 職業紹介状況の推移（新規学卒を除きパートを含む常用）

年度 月	新規求職者数		新規求人数		新規求人数倍率		月間有効求職者数		月間有効求人数		就職件数		有効求人倍率					
	(人)	対前年増減比(%)	(人)	対前年増減比(%)	(倍)	(ポイント)	(人)	対前年増減比(%)	(人)	対前年増減比(%)	(人)	対前年増減比(%)	岩見沢	対前年増減比(ポイント)	全道	対前年増減比(ポイント)	全国	対前年増減比(ポイント)
30年	4,486	▲7.6	8,400	▲5.5	1.87	0.04	*1,649	▲6.1	*1,983	▲5.6	1,459	▲13.7	1.20	0.00	1.17	0.06	1.47	0.08
31年	4,445	▲0.9	8,479	0.9	1.91	0.04	*1,630	▲1.2	*2,015	1.6	1,528	4.7	1.24	0.04	1.20	0.03	1.42	▲0.05
32年	4,016	▲9.7	7,837	▲7.6	1.95	0.04	*1,645	0.9	*1,842	▲8.6	1,162	▲24.0	1.12	▲0.12	0.96	▲0.24	1.01	▲0.41
33年	4,201	4.6	8,623	10.0	2.05	0.10	*1,700	3.3	*2,025	9.9	1,238	6.5	1.19	0.07	0.98	0.02	1.05	0.04
34年	4,151	▲1.2	8,821	2.3	2.13	0.08	*1,664	▲2.1	*2,124	4.9	1,230	▲0.6	1.28	0.09	1.09	0.11	1.19	0.14
35年	3,970	▲4.4	7,601	▲13.8	1.91	▲0.22	*1,674	0.6	*1,819	▲14.4	1,089	▲11.5	1.09	▲0.19	1.00	▲0.09	1.17	▲0.02
6年	3,793	▲4.5	7,166	▲5.7	1.89	▲0.02	*1,635	▲2.3	*1,718	▲5.6	1,095	0.6	1.05	▲0.04	0.94	▲0.06	1.14	▲0.03
4	567	18.6	739	16.4	1.30	▲0.03	1,931	5.1	1,867	4.7	139	11.2	0.97	0.00	0.91	▲0.06	1.08	▲0.05
5	338	▲12.0	636	▲1.7	1.88	0.20	1,908	2.9	1,840	2.1	106	12.8	0.96	▲0.01	0.89	▲0.06	1.05	▲0.05
6	284	▲16.0	560	▲17.6	1.97	▲0.04	1,845	1.3	1,851	▲1.4	98	▲13.3	1.00	▲0.03	0.88	▲0.09	1.06	▲0.06
7	289	4.3	720	17.8	2.49	0.28	1,704	2.3	1,848	▲1.0	104	42.5	1.08	▲0.04	0.93	▲0.07	1.11	▲0.04
8	251	▲2.3	523	▲22.3	2.08	▲0.54	1,625	0.4	1,717	▲9.4	74	▲6.3	1.06	▲0.11	0.94	▲0.07	1.13	▲0.04
9	274	▲3.2	479	▲24.9	1.75	▲0.50	1,544	▲2.2	1,653	▲10.6	74	4.2	1.07	▲0.10	0.97	▲0.04	1.14	▲0.04
10	293	0.0	794	26.8	2.71	0.57	1,565	▲2.1	1,753	▲7.8	69	6.2	1.12	▲0.07	0.97	▲0.05	1.16	▲0.03
11	261	▲12.7	484	▲27.8	1.85	▲0.39	1,539	▲4.4	1,684	▲8.9	92	16.5	1.09	▲0.06	0.99	▲0.05	1.18	▲0.02
12	226	▲2.6	434	▲16.9	1.92	▲0.33	1,445	▲4.7	1,605	▲7.9	63	▲17.1	1.11	▲0.04	1.01	▲0.03	1.22	▲0.01
1	321	▲7.2	592	▲6.8	1.84	0.00	1,439	▲8.3	1,488	▲15.1	55	▲5.2	1.03	▲0.09	0.95	▲0.05	1.20	▲0.01
2	293	▲13.1	577	▲8.0	1.97	0.11	1,477	▲9.2	1,567	▲8.4	74	▲15.9	1.06	0.01	0.96	▲0.04	1.19	▲0.01
3	396	▲11.2	628	▲1.4	1.59	0.16	1,600	▲10.6	1,746	▲2.6	147	▲12.5	1.09	0.09	0.97	▲0.02	1.16	▲0.01
7年	3,871	2.1	6,447	▲10.0	1.67	▲0.22	*1,583	▲3.2	*1,560	▲9.2	939	▲14.2	0.99	▲0.06	0.91	▲0.03	1.10	▲0.04
4	523	▲7.8	683	▲7.6	1.31	0.01	1,720	▲10.9	1,746	▲6.5	114	▲18.0	1.02	0.05	0.90	▲0.01	1.08	0.00
5	334	▲1.2	526	▲17.3	1.57	▲0.31	1,735	▲9.1	1,687	▲8.3	111	4.7	0.97	0.01	0.89	0.00	1.05	0.00
6	281	▲1.1	522	▲6.8	1.86	▲0.11	1,689	▲8.5	1,638	▲11.5	85	▲13.3	0.97	▲0.03	0.89	0.01	1.05	▲0.01
7	306	5.9	597	▲17.1	1.95	▲0.54	1,580	▲7.3	1,607	▲13.0	78	▲25.0	1.02	▲0.06	0.93	0.00	1.09	▲0.02
8	257	2.4	479	▲8.4	1.86	▲0.22	1,562	▲3.9	1,559	▲9.2	72	▲2.7	1.00	▲0.06	0.92	▲0.02	1.09	▲0.04
9	278	1.5	521	8.8	1.87	0.12	1,564	1.3	1,542	▲6.7	66	▲10.8	0.99	▲0.08	0.92	▲0.05	1.10	▲0.04
10	270	▲7.8	577	▲27.3	2.14	▲0.57	1,551	▲0.9	1,509	▲13.9	84	21.7	0.97	▲0.15	0.94	▲0.03	1.10	▲0.06
11	287	10.0	498	2.9	1.74	▲0.11	1,537	▲0.1	1,503	▲10.7	61	▲33.7	0.98	▲0.11	0.93	▲0.06	1.12	▲0.06
12	299	32.3	473	9.0	1.58	▲0.34	1,470	1.7	1,489	▲7.2	64	1.6	1.01	▲0.10	0.93	▲0.08	1.17	▲0.05
1	328	2.2	528	▲10.8	1.61	▲0.23	1,483	3.1	1,453	▲2.4	47	▲14.5	0.98	▲0.05	0.88	▲0.07	1.14	▲0.06
2	298	1.7	520	▲9.9	1.74	▲0.23	1,484	0.5	1,478	▲5.7	56	▲24.3	1.00	▲0.06	0.90	▲0.06	1.13	▲0.06
3	410	3.5	523	▲16.7	1.28	▲0.31	1,623	1.4	1,508	▲13.6	101	▲31.3	0.93	▲0.16	0.89	▲0.08	1.10	▲0.06
8年	522		522		1.00		*1,804		*1,485		107		0.82		0.83		1.02	?
4	522	▲0.2	522	▲23.6	1.00	▲0.31	1,804	4.9	1,485	▲14.9	107	▲6.1	0.82	▲0.20	0.83	▲0.07	1.02	▲0.06
5																		
6																		
7																		
8																		
9																		
10																		
11																		
12																		
1																		
2																		
3																		

※ 有効求人倍率は原数値で、*印の数値は年度の平均値

9 障害者の職業紹介状況

	8年4月				7年4月				前年同月比 (%)			
	身 障 害 者	体 障 害 者	知 的 障 害 者	精 神 障 害 者	身 障 害 者	体 障 害 者	知 的 障 害 者	精 神 障 害 者	身 障 害 者	体 障 害 者	知 的 障 害 者	精 神 障 害 者
新規求職申込件数	20	8	3	8	20	6	5	8	0.0	33.3	▲40.0	0.0
紹介件数	23	5	2	15	15	2	3	10	53.3	150.0	▲33.3	50.0
就職件数	14	3	2	8	10	1	3	6	40.0	200.0	▲33.3	33.3
月末現在登録者数	1,781	670	464	585	1,669	632	454	526	6.7	6.0	2.2	11.2
有効中の者	353	121	57	164	346	112	67	155	2.0	8.0	▲14.9	5.8
就業中の者	964	334	304	290	908	321	293	262	6.2	4.0	3.8	10.7
保留中の者	464	215	103	131	415	199	94	109	11.8	8.0	9.6	20.2

	8年度累計				7年度累計				年度対比 (%)			
	身 障 害 者	体 障 害 者	知 的 障 害 者	精 神 障 害 者	身 障 害 者	体 障 害 者	知 的 障 害 者	精 神 障 害 者	身 障 害 者	体 障 害 者	知 的 障 害 者	精 神 障 害 者
新規求職申込件数	20	8	3	8	20	6	5	8	0.0	33.3	▲40.0	0.0
紹介件数	23	5	2	15	15	2	3	10	53.3	150.0	▲33.3	50.0
就職件数	14	3	2	8	10	1	3	6	40.0	200.0	▲33.3	33.3
月末現在登録者数	※ 1,781	※ 670	※ 464	※ 585	※ 1,669	※ 632	※ 454	※ 526	6.7	6.0	2.2	11.2
有効中の者	※ 353	※ 121	※ 57	※ 164	※ 346	※ 112	※ 67	※ 155	2.0	8.0	▲14.9	5.8
就業中の者	※ 964	※ 334	※ 304	※ 290	※ 908	※ 321	※ 293	※ 262	6.2	4.0	3.8	10.7
保留中の者	※ 464	※ 215	※ 103	※ 131	※ 415	※ 199	※ 94	※ 109	11.8	8.0	9.6	20.2

(注) ※は、月平均の数値

10 新規高等学校卒業者の求職・求人・就職の状況(令和8年3月卒/令和8年3月末現在)

卒業年次	令和8年3月卒			令和7年3月卒			対前年同月比 (%)		
	計	男	女	計	男	女	計	男	女
卒業生数	854	390	464	890	437	453	▲4.0	▲10.8	2.4
求職者数	133	72	61	161	87	74	▲17.4	▲17.2	▲17.6
求人数	349	/		398	/		▲12.3	/	
求人倍率	2.62			2.47			0.15P		
就職内定者数	130	71	59	159	87	72	▲18.2	▲18.4	▲18.1
管内	66	34	32	74	43	31	▲10.8	▲20.9	3.2
管内	58	33	25	76	41	35	▲23.7	▲19.5	▲28.6
管外	6	4	2	9	3	6	▲33.3	33.3	▲66.7
就職内定率 (%)	97.7%	98.6%	96.7%	98.8%	100.0%	97.3%	▲1.0P	▲1.4P	▲0.6P

(注1) Pはポイント。

(注2) 就職内定者数は、就業地別により区分。

1 1 雇用保険取扱状況

適用関係

		8年4月	7年4月	前年同月比 (%)	8年度累計	7年度累計	年度対比 (%)
適用事業所数		2,013	2,020	▲ 0.3	2,013	2,020	▲ 0.3
被保険者数合計		22,833	23,572	▲ 3.1	※ 22,833	※ 23,572	▲ 3.1
一般	被保険者数	19,495	20,291	▲ 3.9	※ 19,495	※ 20,291	▲ 3.9
	資格取得者数	575	694	▲ 17.1	575	694	▲ 17.1
	資格喪失者数	733	603	21.6	733	603	21.6
	うち事業主都合	29	51	▲ 43.1	29	51	▲ 43.1
高年齢	被保険者数	3,009	2,990	0.6	3,009	2,990	0.6
	資格取得者数	50	59	▲ 15.3	50	59	▲ 15.3
	資格喪失者数	219	177	23.7	219	177	23.7
短期特例	被保険者数	329	291	13.1	※ 329	※ 291	13.1
	資格取得者数	293	235	24.7	293	235	24.7
	資格喪失者数	28	40	▲ 30.0	28	40	▲ 30.0

給付関係

		8年4月	7年4月	前年同月比 (%)	8年度累計	7年度累計	年度対比 (%)
一般	受給資格決定件数	194	202	▲ 4.0	194	202	▲ 4.0
	受給者実人員	378	333	13.5	※ 378	※ 333	13.5
	支給金額(千円)	50,483	40,511	24.6	50,483	40,511	24.6
高年齢	受給資格決定件数	133	112	18.8	133	112	18.8
	受給者数	111	87	27.6	111	87	27.6
	支給金額(千円)	26,598	20,803	27.9	26,598	20,803	27.9
短期特例	受給資格決定件数	26	56	▲ 53.6	26	56	▲ 53.6
	受給者数	146	132	10.6	146	132	10.6
	支給金額(千円)	33,497	30,857	8.6	33,497	30,857	8.6
受給者合計		635	552	15.0	-	-	-
支給金額合計(千円)		110,578	92,171	20.0	110,578	92,171	20.0

(注)※は月平均