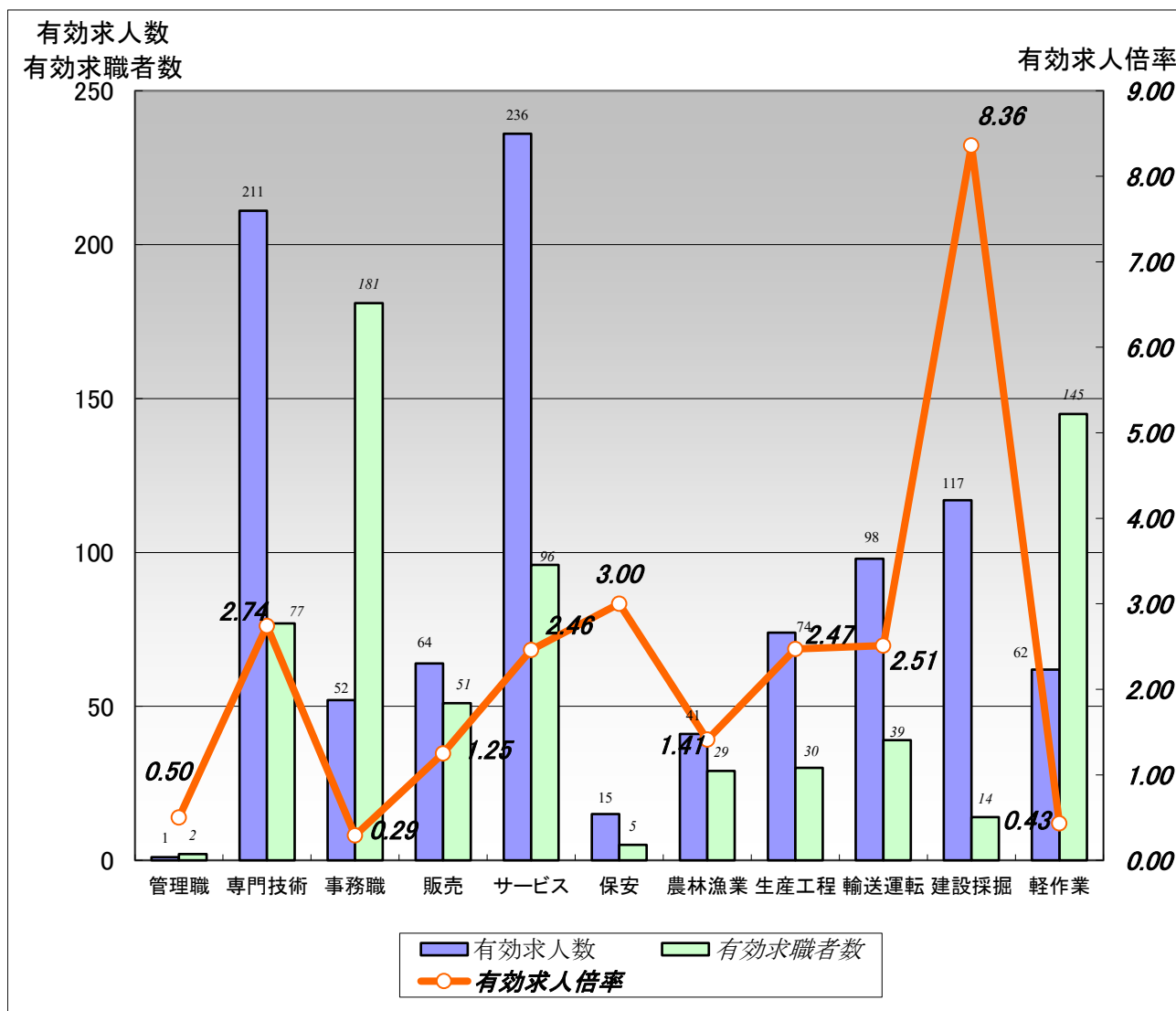


雇用情勢 なよろ

令和8年4月内容分
 <令和8年5月29日発行>

【職業別】求人・求職バランスシート(パート含む常用)



	職業計	管理職	専門技術	事務職	販売	サービス	保安	農林漁業	生産工程	輸送運転	建設採掘	軽作業
有効求人人数	971	1	211	52	64	236	15	41	74	98	117	62
有効求職者数	813	2	77	181	51	96	5	29	30	39	14	145
有効求人倍率	1.19	0.50	2.74	0.29	1.25	2.46	3.00	1.41	2.47	2.51	8.36	0.43

- (注)1.新規学校卒業者を除くパート含む常用雇用状況を表示。
 2.有効求人倍率は、有効求人人数÷有効求職者数で、求職者1人あたりの求人数を表す。
 また、分母である有効求職者数が0の場合は、求人倍率が計算できないため、求人数÷1として表示。
 3.ハローワークインターネットサービスの機能拡充に伴い、令和3年9月以降の数値には、ハローワークに来所せず、オンライン上で求職登録した求職者数が含まれている。
 4.有効求職者数については、分類不能等のものが存在するため、職業計と必ずしも一致しない。

ハローワークなよろ
 職業相談部門
 01654-2-4326

【職業別】求人・求職・賃金状況(パート含む常用)

ハローワーク名寄

(単位:人、倍、円)

[令和8年4月内容]

	月間有効 求人倍率	月間有効 求人数	月間有効 求職者数	一般		パート	
				新規求人賃金	新規求職希望賃金	新規求人賃金	新規求職希望賃金
職業計	1.19	971	813	214,670	211,176	1,155	1,120
管理的職業	0.50	1	2	0	350,000	0	0
専門的・技術的職業	2.74	211	77	226,966	221,176	1,403	1,178
開発・製造技術者	0.20	1	5	400,000	230,000	0	0
建築・土木・測量技術者	10.71	75	7	224,982	267,500	0	0
情報処理・通信技術者	1.00	2	2	293,150	0	0	1,100
医師、薬剤師等	3.00	3	0	0	0	1,590	0
看護師、保健師等	2.86	63	22	219,756	240,000	1,469	1,244
医療技術者、栄養士等	2.00	16	8	214,625	215,000	1,200	1,075
保育士、福祉相談員等	2.10	44	21	220,315	188,000	1,250	1,288
事務的職業	0.29	52	181	195,515	197,500	1,082	1,100
一般事務員	0.22	37	171	174,211	198,621	1,084	1,103
会計・経理事務員	0.50	2	4	167,894	180,000	0	1,075
営業・販売事務員	2.33	7	3	246,600	190,000	1,075	0
販売の職業	1.25	64	51	201,701	184,286	1,088	1,079
販売店員、訪問販売員	1.33	60	45	201,701	180,000	1,088	1,079
保険外交員、サービス外交員	1.00	1	1	0	0	0	0
営業員	0.60	3	5	0	195,000	0	0
サービスの職業	2.46	236	96	199,082	194,444	1,128	1,095
ホームヘルパー、ケアワーカー	2.69	97	36	195,684	190,000	1,122	1,075
看護助手、歯科助手等	5.00	30	6	194,638	200,000	1,108	1,075
調理人、調理見習	1.21	29	24	217,750	0	1,131	1,104
給仕、接客サービス員	2.40	36	15	204,597	190,000	1,108	0
マンション、駐車場等管理人	1.00	5	5	0	200,000	0	1,075
保安の職業	3.00	15	5	202,513	150,000	0	0
警備員	3.00	15	5	202,513	150,000	0	0
農林漁業の職業	1.41	41	29	213,324	196,000	1,075	1,150
生産工程の職業	2.47	74	30	195,928	190,000	1,078	1,200
生産機械制御・監視員	0.00	0	1	0	0	0	0
金属加工、溶接・溶断工	17.00	17	1	197,250	250,000	0	0
その他の製造加工作業員	1.89	36	19	173,022	175,000	1,078	1,200
機械組立工	0.00	0	2	0	200,000	0	0
整備工・修理工	4.75	19	4	201,333	150,000	0	1,200
製品検査工	1.00	1	0	204,026	0	0	0
塗装、CADオペレーター	0.33	1	3	0	0	0	0
輸送、機械運転の職業	2.51	98	39	238,305	231,429	1,300	1,194
自動車運転手	2.08	54	26	210,041	244,000	1,300	1,188
ボイラー・建設機械運転工	3.17	38	12	270,009	200,000	0	1,200
建設・採掘の職業	8.36	117	14	220,107	260,000	0	1,117
型枠大工、とび工	3.00	3	0	200,000	0	0	0
大工・左官	10.00	20	2	215,286	0	0	1,075
電気工事、電気配線工	16.00	16	1	0	0	0	0
建設・土木作業員	7.09	78	11	224,249	260,000	0	1,138
運搬・清掃・包装の職業	0.43	62	145	203,758	191,765	1,115	1,099
運搬、配達、倉庫作業員	1.18	20	17	196,825	200,000	1,075	0
清掃作業員	0.51	26	51	203,647	190,000	1,181	1,101
包装作業員	0.00	0	2	0	0	0	0
選別作業員、軽作業員	0.21	16	75	225,000	187,000	1,077	1,098

注) 1.新規学校卒業者を除くパート含む常用雇用状況を表示。

2.職業分類については、「日本標準職業分類」を使用している。

3.分母である有効求職者数が0の場合は、求人倍率が計算できないため、求人数÷1として表示。

4.新規求人賃金は令和8年4月に名寄のハローワークに申し込まれた新規求人の下限賃金の平均額を表示。

5.新規求職希望賃金は令和8年4月に名寄のハローワークに申し込まれた新規求職の希望賃金の平均額を表示。

6.ハローワークインターネットサービスの機能拡充に伴い、令和3年9月以降の数値には、ハローワークに来所せず、オンライン上で求職登録した求職者数が含まれている。

1 求人倍率の動向

- 月間有効求人倍率は1.19倍で、前年同月と比べ0.06ポイント下回った。↓
- 北海道の月間有効求人倍率は0.83倍で、前年同月と比べ0.07ポイント下回った。↓
- 新規求人倍率は1.37倍で、前年同月と比べ0.03ポイント上回った。↑

2 求人の動向

- 新規求人数は355人で、前年同月と比べ5.3% (▲20人) 減少した。↓
増加した主な産業別の求人数は、「複合サービス事業」3人(前年同月比+200.0%+2人)、「金属製品製造業」4人(前年同月比100.0%+2人)、「宿泊業、飲食サービス業」15人(前年同月比+66.7%+6人)となった。
減少した主な産業別の求人数は、「公務・その他」4人(前年同月比▲88.6%▲31人)、「生活関連サービス業、娯楽業」5人(前年同月比▲37.5%▲3人)、「卸売業」2人(前年同月比▲33.3%▲1人)となった。
- 月間有効求人数は971人で前年同月と比べ7.6% (▲80人) 減少した。↓

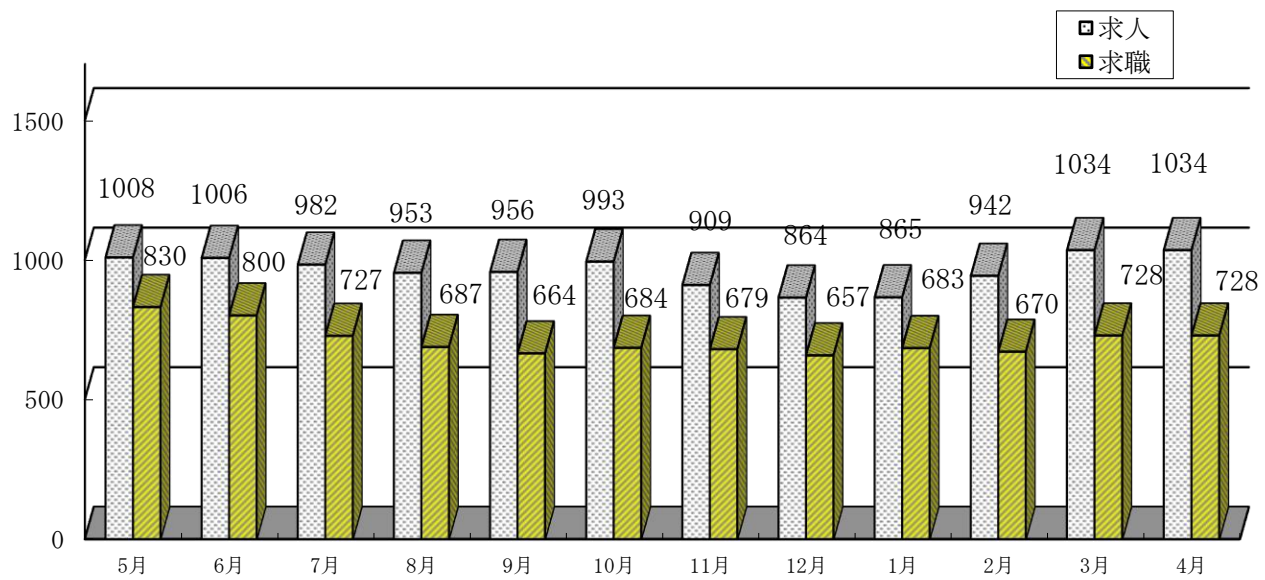
3 求職の動向

- 新規求職者(常用)は260人で、前年同月と比べ7.1% (▲20人) 減少した。↓
- 月間有効求職者数813人で、前年同月と比べ3.6% (▲30人) 減少した。↓
内45歳以上の月間有効求職者は505人(構成比62.1%)で、前年同月と比べ0.4% (▲2人) 減少した。↓

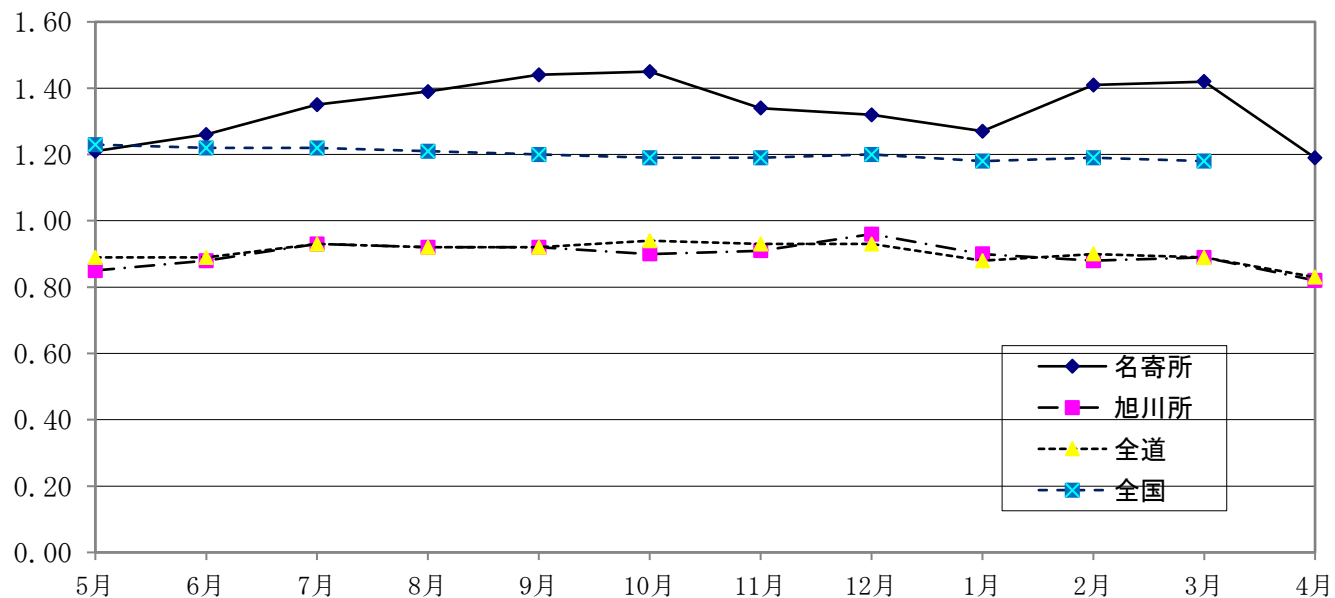
4 雇用保険適用事業所及び受給者等の動向

- 雇用保険における新規適用事業所数は3件、廃止事業所数6件で、4月末の適用事業所数は1,406事業所となり、前年同月と比べ1.3% (▲18事業所) 減少した。↓
- 月末における雇用保険被保険者数は13,354人で、前年同月と比べ1.2% (▲169人) 減少した。↓
- 基本手当受給者実人員は159人で、前年同月と比べ0.6% (▲1人) 減少した。↓
- 短期雇用特例一時金の受給者数は258人で、前年同月と比べ10.7% (▲31人) 減少した。↓
- 高年齢求職者給付の受給者数は46人で、前年同月と比べ7.0% (+3人) 増加した。↑

【月間有効求人・求職の推移】



【月間有効求人倍率の推移(常用)】



【月間有効求人倍率】

	4月	5月	6月	7月	8月	9月	10月	11月	12月	1月	2月	3月	4月
名寄(常用)	1.25	1.21	1.26	1.35	1.39	1.44	1.45	1.34	1.32	1.27	1.41	1.42	1.19
旭川(常用)	0.86	0.85	0.88	0.93	0.92	0.92	0.90	0.91	0.96	0.90	0.88	0.89	0.82
全道(常用)	0.90	0.89	0.89	0.93	0.92	0.92	0.94	0.93	0.93	0.88	0.90	0.89	0.83
全国(季節調整)	1.25	1.23	1.22	1.22	1.21	1.20	1.19	1.19	1.20	1.18	1.19	1.18	

全国(季節調整)の数値は、新季節指数により改訂されているため、以前の公表値と異なることがあります。

【完全失業者・率の推移】

上段=失業者数(単位:万人)。下段=失業率(単位:%)。()は前年度。

区分/月別	4月	5月	6月	7月	8月	9月	10月	11月	12月	1月	2月	3月	4月
北海道		2.5		3.1			2.8		2.7				
失業率		(3.0)		(2.6)			(2.6)		(2.6)				
全 国	188	183	176	169	182	184	183	171	166	179	180	194	
失業率	2.5	2.5	2.5	2.3	2.6	2.6	2.6	2.6	2.6	2.7	2.6	2.7	

(注) 1 全国分月別完全失業率のみ季節調整値。

2 季節調整値は、「平成21年の調整値」により補正したため、以前の公表値とは若干異なっている。

一般職業紹介状況（パートを含む常用）

項目	区分	令和8年 4月	前年同月	前年 同月比	令和8年度 累計	前年同期	前年同期比	7年度計
新規求職申込件数		260	280	▲ 7.1 %	260	280	▲ 7.1 %	1,763
月間有効求職者数		813	843	▲ 3.6 %	813	843	▲ 3.6 %	721
新規求人数		355	375	▲ 5.3 %	355	375	▲ 5.3 %	4,054
月間有効求人数		971	1,051	▲ 7.6 %	971	1,051	▲ 7.6 %	964
紹介件数		91	129	▲ 29.5 %	91	129	▲ 29.5 %	1,072
就職件数		66	67	▲ 1.5 %	66	67	▲ 1.5 %	559
充足数		59	60	▲ 1.7 %	59	60	▲ 1.7 %	509
新規求人倍率		1.37	1.34	0.03 P	1.37	1.34	0.03 P	2.30
有効求人倍率		1.19	1.25	▲ 0.06 P	1.19	1.25	▲ 0.06 P	1.34

注 月間有効求職・求人の累計、年度計は月平均を計上

中高年齢者（45歳以上）の職業紹介状況（パートを含む常用）

項目	区分	令和8年 4月	前年同月	前年 同月比	令和8年度 累計	前年同期	前年同期比	7年度計
新規求職申込件数		175	184	▲ 4.9 %	175	184	▲ 4.9 %	1,114
月間有効求職者数		505	507	▲ 0.4 %	505	507	▲ 0.4 %	432
月間有効求人数		393	419	▲ 6.2 %	393	419	▲ 6.2 %	383
有効求人倍率		0.78	0.83	▲ 0.05 P	0.78	0.83	▲ 0.05 P	0.89
就職件数		39	38	2.6 %	39	38	2.6 %	309

注 月間有効求職の累計、年度計は月平均を計上

年齢別・態様別新規求職者状況（パートを含む常用）

項目	区分	在職者	事業主都合 離職者	自己都合 離職者	無業者	令和8年 4月	前年同月	前年同月比
44歳以下		10	12	50	12	85	96	▲ 11.5%
45歳以上		14	37	99	4	175	184	▲ 4.9%
年齢計		24	49	149	16	260	280	▲ 7.1%
前年同月		33	58	144	27			
前年同月比		▲ 27.3%	▲ 15.5%	3.5%	▲ 40.7%			
累計		24	49	149	16			
前年同期		33	58	144	27			
前年同期比		▲ 27.3%	▲ 15.5%	3.5%	▲ 40.7%			

注 定年退職者・不明・前職自営は「計」にのみ計上

障害者の登録状況

項目	区分	身体障害者	知的障害者	精神 障害者	その他 障害者	令和8年 4月	前年同月	前年同月比	7年度計
新規登録者数		2	0	2	1	5	6	▲ 16.7%	38
うち 重度		1	0	*	*	1	0	-	1
登録者数計		146	188	242	31	607	609	▲ 0.3%	606
うち 重度		43	18	*	*	61	65	▲ 6.2%	60
有効求職者		33	42	72	11	158	173	▲ 8.7%	153
うち 重度		8	3	*	*	11	10	10.0%	9
就業中の者		98	137	150	19	404	390	3.6%	408
うち 重度		30	14	*	*	44	47	▲ 6.4%	45
保留中の者		15	9	20	1	45	46	▲ 2.2%	45
うち 重度		5	1	*	*	6	8	▲ 25.0%	6

注 年度計の登録者数は3月末現在の数値を計上

* 重度障害に該当せず

令和8年3月卒 新規高等学校卒業者の求人・求職・就職状況(令和8年3月末現在)

区分	年次 性別	令和8年3月卒			令和7年3月卒			前年比		
		計	男	女	計	男	女	計	男	女
卒業予定者数		449	219	230	430	215	215	4.4%	1.9%	7.0%
求職者数	計	68	38	30	85	46	39	▲ 20.0%	▲ 17.4%	▲ 23.1%
	うち管内	41	21	20	46	25	21	▲ 10.9%	▲ 16.0%	▲ 4.8%
求人数	計	338	/		362	/		▲ 6.6%	/	
	管内	243			266			▲ 8.6%		
	道内	95			96			▲ 1.0%		
就職 内定者数	計	68	38	30	84	45	39	▲ 19.0%	▲ 15.6%	▲ 23.1%
	管内	41	21	20	45	24	21	▲ 8.9%	▲ 12.5%	▲ 4.8%
	道内	24	14	10	34	16	18	▲ 29.4%	▲ 12.5%	▲ 44.4%
	道外	3	3	0	5	5	0	▲ 40.0%	▲ 40.0%	-
求人倍率		4.97	/		4.26	/		0.71p	/	
管内求人倍率		5.93			5.78			0.15p		
就職内定率		100.0%	100.0%	100.0%	98.8%	97.8%	100.0%	1.2p	2.2p	0.0p

注)道外の求人数については、システム上正確な数値の把握・計上ができないため項目を設けていない。

新規高等学校卒業者の就職内定状況(令和8年3月末現在)

区分	求職者数			就職内定者数			就職内定率			未内定者数			
	計	男	女	計	男	女	計	男	女	計	男	女	
計	68	38	30	68	38	30	100.0%	100.0%	100.0%	0	0	0	
希望地域	管内	41	21	20	41	21	20	100.0%	100.0%	100.0%	0	0	0
	道内	24	14	10	24	14	10	100.0%	100.0%	100.0%	0	0	0
	道外	3	3	0	3	3	0	100.0%	100.0%	-	0	0	0

雇用保険取扱状況

項目	区分	令和8年	前年同月	前年 同月比	令和8年度 累計	前年同期	前年 同期比	7年度計
		4月						
新規適用事業所		3	6	▲ 50.0%	3	6	▲ 50.0%	25
廃止事業所数		6	11	▲ 45.5%	6	11	▲ 45.5%	45
資格取得者数		584	606	▲ 3.6%	584	606	▲ 3.6%	3,223
資格喪失者数		651	616	5.7%	651	616	5.7%	3,315
月末適用事業所数		1,406	1,424	▲ 1.3%	1,406	1,424	▲ 1.3%	1,417
月末被保険者数		13,354	13,523	▲ 1.2%	13,354	13,523	▲ 1.2%	14,106
一般	受給資格決定件数	90	93	▲ 3.2%	90	93	▲ 3.2%	527
	受給者実人員	159	160	▲ 0.6%	159	160	▲ 0.6%	180
短期	受給資格決定件数	173	160	8.1%	173	160	8.1%	1,106
	受給者数	258	289	▲ 10.7%	258	289	▲ 10.7%	1,145
高齢	受給資格決定件数	71	78	▲ 9.0%	71	78	▲ 9.0%	271
	受給者数	46	43	7.0%	46	43	7.0%	275

産業別・規模別・新規求人数

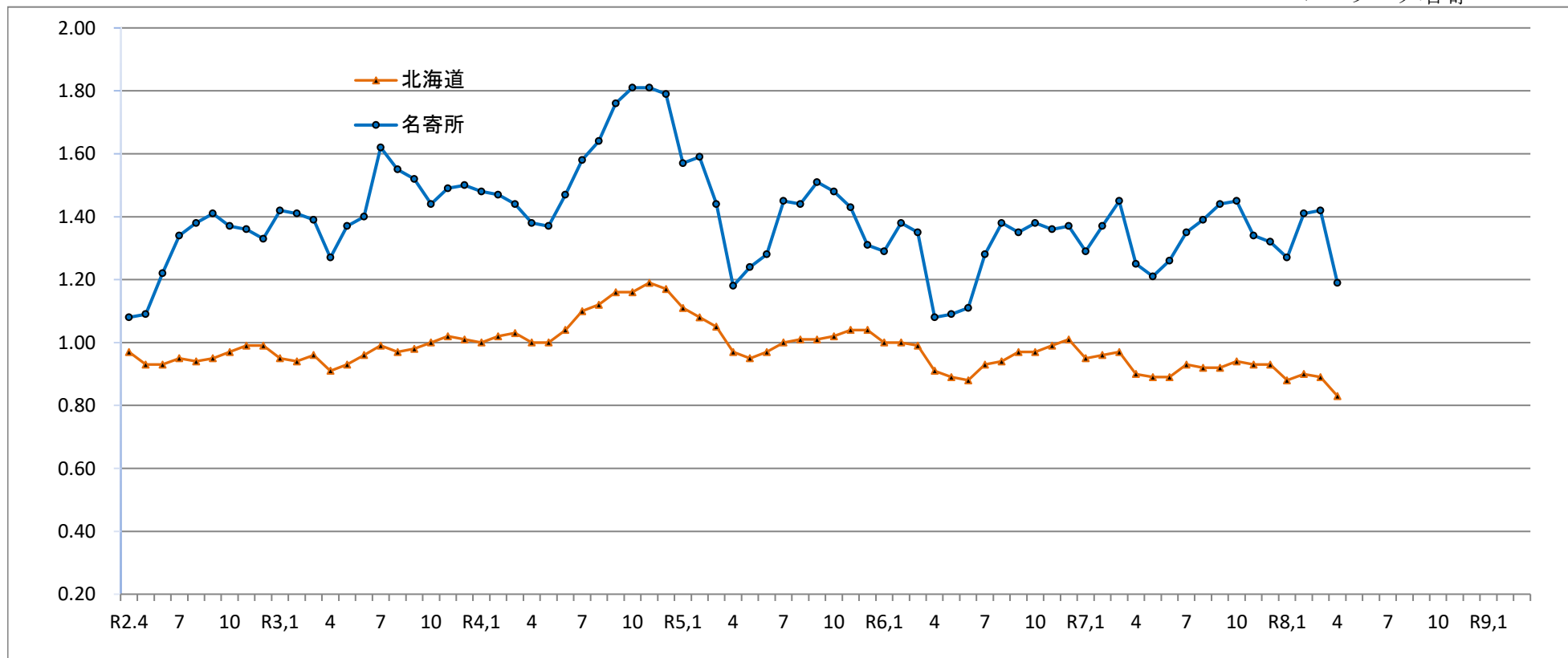
(単位:人、%)

区分	令和8年 4月	前年同月	対前年 増減比	令和8年度 累計	令和7年度 累計	対前年 増減比
産業別・規模別						
A・B 農業・林業・漁業	10	12	▲ 16.7	10	12	▲ 16.7
C 鉱業・採石業・砂利採取業	1	1	0.0	1	1	0.0
D 建設業	94	89	5.6	94	89	5.6
E 製造業	14	15	▲ 6.7	14	15	▲ 6.7
09 食料品製造業	0	4	-	0	4	-
10 飲料・たばこ・飼料製造業	1	1	0.0	1	1	0.0
11 繊維工業	0	0	-	0	0	-
12 木材・木製品製造業	6	5	20.0	6	5	20.0
13 家具・装備品製造業	0	0	-	0	0	-
14 パルプ・紙・紙加工品製造業	0	0	-	0	0	-
15 印刷・同関連業	0	0	-	0	0	-
16 化学工業	0	0	-	0	0	-
17 石油製品・石炭製品製造業	0	0	-	0	0	-
18 プラスチック製品製造業	0	0	-	0	0	-
19 ゴム製品製造業	0	0	-	0	0	-
21 窯業・土石製品製造業	0	0	-	0	0	-
22 鉄鋼業	0	0	-	0	0	-
23 非鉄金属製造業	0	0	-	0	0	-
24 金属製品製造業	4	2	100.0	4	2	100.0
25 はん用機械器具製造業	0	0	-	0	0	-
26 生産用機械器具製造業	3	3	0.0	3	3	0.0
27 業務用機械器具製造業	0	0	-	0	0	-
30 情報通信機械器具製造業	0	0	-	0	0	-
20・28～32 その他の製造業	0	0	-	0	0	-
F 電気・ガス・熱供給・水道業	0	0	-	0	0	-
G 情報通信業	0	0	-	0	0	-
H 運輸業・郵便業	15	11	36.4	15	11	36.4
I 卸売業・小売業	51	49	4.1	51	49	4.1
50～55 卸売業	2	3	▲ 33.3	2	3	▲ 33.3
56～61 小売業	49	46	6.5	49	46	6.5
J 金融・保険業	0	0	-	0	0	-
K 不動産業・物品賃貸業	0	2	-	0	2	-
L 学術研究、専門・技術サービス業	2	2	0.0	2	2	0.0
M 宿泊業、飲食サービス業	15	9	66.7	15	9	66.7
N 生活関連サービス業、娯楽業	5	8	▲ 37.5	5	8	▲ 37.5
O 教育、学習支援業	2	0	-	2	0	-
P 医療・福祉	112	108	3.7	112	108	3.7
Q 複合サービス事業	3	1	200.0	3	1	200.0
R サービス業	27	33	▲ 18.2	27	33	▲ 18.2
S, T 公務・その他	4	35	▲ 88.6	4	35	▲ 88.6
合計	355	375	▲ 5.3	355	375	▲ 5.3
29人以下	149	171	▲ 12.9	149	171	▲ 12.9
30人～99人	96	89	7.9	96	89	7.9
100人～299人	78	79	▲ 1.3	78	79	▲ 1.3
300人～499人	0	1	-	0	1	-
500人～999人	28	30	▲ 6.7	28	30	▲ 6.7
1000人以上	4	5	▲ 20.0	4	5	▲ 20.0

注 新規学卒を除き、パートを含む常用の数値。

有効求人倍率の推移（常用計）

ハローワーク名寄



	R2,4	5	6	7	8	9	10	11	12	R3,1	2	3	R3,4	5	6	7	8	9	10	11	12	R4,1	2	3
北海道	0.97	0.93	0.93	0.95	0.94	0.95	0.97	0.99	0.99	0.95	0.94	0.96	0.91	0.93	0.96	0.99	0.97	0.98	1.00	1.02	1.01	1.00	1.02	1.03
名寄所	1.08	1.09	1.22	1.34	1.38	1.41	1.37	1.36	1.33	1.42	1.41	1.39	1.27	1.37	1.40	1.62	1.55	1.52	1.44	1.49	1.50	1.48	1.47	1.44

	R4,4	5	6	7	8	9	10	11	12	R5,1	2	3	R5,4	5	6	7	8	9	10	11	12	R6,1	2	3
北海道	1.00	1.00	1.04	1.10	1.12	1.16	1.16	1.19	1.17	1.11	1.08	1.05	0.97	0.95	0.97	1.00	1.01	1.01	1.02	1.04	1.04	1.00	1.00	0.99
名寄所	1.38	1.37	1.47	1.58	1.64	1.76	1.81	1.81	1.79	1.57	1.59	1.44	1.18	1.24	1.28	1.45	1.44	1.51	1.48	1.43	1.31	1.29	1.38	1.35

	R6,4	5	6	7	8	9	10	11	12	R7,1	2	3	R7,4	5	6	7	8	9	10	11	12	R8,1	2	3
北海道	0.91	0.89	0.88	0.93	0.94	0.97	0.97	0.99	1.01	0.95	0.96	0.97	0.90	0.89	0.89	0.93	0.92	0.92	0.94	0.93	0.93	0.88	0.90	0.89
名寄所	1.08	1.09	1.11	1.28	1.38	1.35	1.38	1.36	1.37	1.29	1.37	1.45	1.25	1.21	1.26	1.35	1.39	1.44	1.45	1.34	1.32	1.27	1.41	1.42

	R8,4	5	6	7	8	9	10	11	12	R9,1	2	3	R9,4	5	6	7	8	9	10	11	12	R10,1	2	3
北海道	0.83																							
名寄所	1.19																							

職業紹介状況（常用）

項目	新規求職者数		有効求職者数		紹介 件数	就職件数		就職率		新規求人数		有効求人数		充足数	充足率	求人倍率			
		前年度 対比		前年度対 比			前年度対 比		前年度対 比		前年度対 比		前年度対 比				前年度 対比		
令和4年度	1,903	▲ 1.6	791	2.6	1,241	702	▲ 3.2	36.9	▲ 0.6	5,288	21.5	1,252	23.7	657	12.4	1.58	0.27		
令和5年度	1,818	▲ 4.5	766	▲ 3.2	1,223	627	▲ 10.7	34.5	▲ 2.4	4,357	▲ 17.6	1,039	▲ 17.0	571	13.1	1.36	▲ 0.22		
令和6年度	1,856	2.1	775	1.2	1,164	643	2.6	34.6	0.1	4,188	▲ 3.9	995	▲ 4.2	569	13.6	1.28	▲ 0.08		
令和7年度	1,763	▲ 5.0	721	▲ 7.0	1,072	559	▲ 13.1	31.7	▲ 2.9	4,054	▲ 3.2	964	▲ 3.1	509	12.6	1.34	0.06		
R04	4月	249	▲ 17.5	967	8.4	125	77	▲ 33.6	30.9	▲ 7.5	593	53.2	1,330	38.0	73	12.3	1.38	0.30	
	5月	196	39.0	962	16.6	132	82	5.1	41.8	▲ 13.5	371	32.5	1,318	46.1	73	19.7	1.37	0.28	
	6月	146	7.4	871	14.5	101	64	8.5	43.8	0.5	406	19.8	1,281	37.6	58	14.3	1.47	0.25	
	7月	119	▲ 4.8	785	13.1	79	46	▲ 2.1	38.7	1.1	508	34.4	1,237	33.0	43	8.5	1.58	0.24	
	8月	135	16.4	751	8.4	86	44	41.9	32.6	5.9	361	20.7	1,233	28.6	43	11.9	1.64	0.26	
	9月	135	▲ 2.2	724	0.7	99	53	12.8	39.3	5.2	440	17.0	1,271	25.2	47	10.7	1.76	0.35	
	10月	130	▲ 27.0	715	▲ 8.9	92	45	▲ 40.0	34.6	▲ 7.5	538	25.4	1,296	20.6	43	8.0	1.81	0.44	
	11月	142	6.0	715	▲ 7.0	78	59	▲ 9.2	41.5	▲ 7.0	382	30.4	1,296	24.3	62	16.2	1.81	0.45	
	12月	103	▲ 12.0	674	▲ 8.9	66	45	9.8	43.7	8.6	364	8.7	1,208	22.8	45	12.4	1.79	0.46	
	R05	1月	181	9.7	716	▲ 4.4	76	33	▲ 10.8	18.2	▲ 4.2	435	▲ 8.6	1,125	5.4	29	6.7	1.57	0.15
		2月	163	▲ 9.9	765	▲ 2.8	127	39	11.4	23.9	4.6	472	39.2	1,215	9.6	39	8.3	1.59	0.18
		3月	204	2.0	845	1.2	180	115	22.3	56.4	9.4	418	▲ 1.2	1,216	4.6	102	24.4	1.44	0.05
R05	4月	286	14.9	891	▲ 7.9	128	77	0.0	26.9	▲ 4.0	343	▲ 42.2	1,047	▲ 21.3	74	21.6	1.18	▲ 0.20	
	5月	159	▲ 18.9	862	▲ 10.4	101	71	▲ 13.4	44.7	2.8	381	2.7	1,069	▲ 18.9	65	17.1	1.24	▲ 0.13	
	6月	137	▲ 6.2	810	▲ 7.0	85	41	▲ 35.9	29.9	▲ 13.9	380	▲ 6.4	1,033	▲ 19.4	36	9.5	1.28	▲ 0.19	
	7月	106	▲ 10.9	731	▲ 6.9	89	48	4.3	45.3	6.6	343	▲ 32.5	1,060	▲ 14.3	44	12.8	1.45	▲ 0.13	
	8月	123	▲ 8.9	734	▲ 2.3	95	42	▲ 4.5	34.1	1.6	376	4.2	1,059	▲ 14.1	36	9.6	1.44	▲ 0.20	
	9月	126	▲ 6.7	738	1.9	112	63	18.9	50.0	10.7	433	▲ 1.6	1,115	▲ 12.3	57	13.2	1.51	▲ 0.25	
	10月	121	▲ 6.9	730	2.1	108	68	51.1	56.2	21.6	330	▲ 38.7	1,081	▲ 16.6	63	19.1	1.48	▲ 0.33	
	11月	142	0.0	730	2.1	79	40	▲ 32.2	28.2	▲ 13.4	366	▲ 4.2	1,045	▲ 19.4	38	10.4	1.43	▲ 0.38	
	12月	98	▲ 4.9	693	2.8	50	37	▲ 17.8	37.8	▲ 5.9	243	▲ 33.2	907	▲ 24.9	27	11.1	1.31	▲ 0.48	
	R06	1月	143	▲ 21.0	713	▲ 0.4	81	26	▲ 21.2	18.2	▲ 0.1	368	▲ 15.4	919	▲ 18.3	25	6.8	1.29	▲ 0.28
		2月	166	1.8	745	▲ 2.6	113	38	▲ 2.6	22.9	▲ 1.0	435	▲ 7.8	1,029	▲ 15.3	38	8.7	1.38	▲ 0.21
		3月	211	3.4	819	▲ 3.1	182	76	▲ 33.9	36.0	▲ 20.4	359	▲ 14.1	1,106	▲ 9.0	68	18.9	1.35	▲ 0.09
R06	4月	316	10.5	944	5.9	135	96	24.7	30.4	3.5	340	▲ 0.9	1,022	▲ 2.4	82	24.1	1.08	▲ 0.10	
	5月	185	16.4	901	4.5	109	74	4.2	40.0	▲ 4.7	355	▲ 6.8	986	▲ 7.8	66	18.6	1.09	▲ 0.15	
	6月	129	▲ 5.8	847	4.6	104	55	34.1	42.6	12.7	305	▲ 19.7	944	▲ 8.6	49	16.1	1.11	▲ 0.17	
	7月	131	23.6	759	3.8	78	37	▲ 22.9	28.2	▲ 17.0	370	7.9	974	▲ 8.1	34	9.2	1.28	▲ 0.17	
	8月	103	▲ 16.3	723	▲ 1.5	70	46	9.5	44.7	10.5	355	▲ 5.6	997	▲ 5.9	40	11.3	1.38	▲ 0.06	
	9月	132	4.8	747	1.2	99	39	▲ 38.1	29.5	▲ 20.5	307	▲ 29.1	1,011	▲ 9.3	37	12.1	1.35	▲ 0.16	
	10月	133	9.9	741	1.5	92	48	▲ 29.4	36.1	▲ 20.1	403	22.1	1,022	▲ 5.5	48	11.9	1.38	▲ 0.10	
	11月	113	▲ 20.4	714	▲ 2.2	59	58	45.0	51.3	23.2	308	▲ 15.8	971	▲ 7.1	48	15.6	1.36	▲ 0.07	
	12月	111	13.3	665	▲ 4.0	61	32	▲ 13.5	28.8	▲ 8.9	250	2.9	913	0.7	28	11.2	1.37	0.06	
	R07	1月	176	23.1	718	0.7	70	23	▲ 11.5	13.1	▲ 5.1	412	12.0	929	1.1	18	4.4	1.29	0.00
		2月	167	0.6	771	3.5	142	40	5.3	24.0	1.1	428	▲ 1.6	1,055	2.5	35	8.2	1.37	▲ 0.01
		3月	160	▲ 24.2	771	▲ 5.9	145	95	25.0	59.4	23.4	355	▲ 1.1	1,119	1.2	84	23.7	1.45	0.10
R07	4月	280	▲ 11.4	843	▲ 10.7	129	67	▲ 30.2	23.9	▲ 6.5	375	10.3	1,051	2.8	60	16.0	1.25	0.17	
	5月	153	▲ 17.3	830	▲ 7.9	85	66	▲ 10.8	43.1	3.1	364	2.5	1,008	2.2	60	16.5	1.21	0.12	
	6月	146	13.2	800	▲ 5.5	69	39	▲ 29.1	26.7	▲ 15.9	321	5.2	1,006	6.6	36	11.2	1.26	0.15	
	7月	114	▲ 13.0	727	▲ 4.2	89	37	0.0	32.5	4.2	361	▲ 2.4	982	0.8	38	10.5	1.35	0.07	
	8月	95	▲ 7.8	687	▲ 5.0	49	41	▲ 10.9	43.2	▲ 1.5	334	▲ 5.9	953	▲ 4.4	36	10.8	1.39	0.01	
	9月	117	▲ 11.4	664	▲ 11.1	87	34	▲ 12.8	29.1	▲ 0.5	299	▲ 2.6	956	▲ 5.4	27	9.0	1.44	0.09	
	10月	132	▲ 0.8	684	▲ 7.7	78	50	4.2	37.9	1.8	391	▲ 3.0	993	▲ 2.8	45	11.5	1.45	0.07	
	11月	132	16.8	679	▲ 4.9	74	42	▲ 27.6	31.8	▲ 19.5	270	▲ 12.3	909	▲ 6.4	42	15.6	1.34	▲ 0.02	
	12月	103	▲ 7.2	657	▲ 1.2	56	29	▲ 9.4	28.2	▲ 0.7	239	▲ 4.4	864	▲ 5.4	25	10.5	1.32	▲ 0.05	
	R08	1月	180	2.3	683	▲ 4.9	91	24	4.3	13.3	0.3	402	▲ 2.4	865	▲ 6.9	25	6.2	1.27	▲ 0.02
		2月	127	▲ 24.0	670	▲ 13.1	103	54	35.0	42.5	18.6	320	▲ 25.2	942	▲ 10.7	49	15.3	1.41	0.04
		3月	184	15.0	728	▲ 5.6	162	76	▲ 20.0	41.3	▲ 18.1	378	6.5	1,034	▲ 7.6	66	17.5	1.42	▲ 0.03
R08	4月	260	▲ 7.1	813	▲ 3.6	91	66	▲ 1.5	25.4	1.5	355	▲ 5.3	971	▲ 7.6	59	16.6	1.19	▲ 0.06	
	5月																		
	6月																		
	7月																		
	8月																		
	9月																		
	10月																		
	11月																		
	12月																		
	R09	1月																	
		2月																	
		3月																	
令和7年度	260	▲ 7.1	813	▲ 3.6	91	66	▲ 1.5	25.4	1.5	355	▲ 5.3	971	▲ 7.6	59	16.6	1.19	▲ 0.06		

(注) 1 表中の年度計は、月平均で表示している。(有効求職者数及び有効求人数)

- 2 就職率は、就職件数を新規求職者数で除した割合である。(%)
- 3 充足率は、充足数を新規求人数で除した割合である。(%)
- 4 求人倍率は、有効求人数を有効求職数で除した割合である。(倍)

お仕事を探している方はいませんか

介護・医療福祉・建設・運輸などの分野で人手不足が続いています。

この機会にハローワークでお仕事探しをしてみませんか。

(参考) 職業別の求人倍率

職 種	有効求人数		有効求職者数		有効求人倍率	
		うちパート		うちパート		うちパート
専門的・技術的職業	211	43	77	33	2.74	1.30
管理的職業	1	0	2	0	0.50	0.00
事務的職業	52	15	181	71	0.29	0.21
販売の職業	64	35	51	24	1.25	1.46
サービスの職業	236	118	96	46	2.46	2.57
保安の職業	15	2	5	1	3.00	2.00
農林漁業の職業	41	6	29	10	1.41	0.60
輸送・機械運転の職業	98	12	39	7	2.51	1.71
生産工程・労務の職業	74	16	30	8	2.47	2.00
建設・採掘の職業	117	2	14	5	8.36	0.40
運搬・清掃・包装の職業	62	31	145	93	0.43	0.33
その他	0	0	144	64	0.00	0.00
合 計	971	280	813	362	1.19	0.77

※有効求人倍率は、有効求人数÷有効求職者数で、求職者一人あたりの求人数を表す。また、分母である有効求職者数が0の場合は、求人倍率計算できないため、求人数÷1として表示。

ハローワークインターネットサービスのご案内

<https://www.hellowork.mhlw.go.jp/index.html>



ハローワークに設置されたパソコンと同じ情報を見ることができます。
求人者・求職者マイページを作成すると、より便利に使用できます。

ハローワーク名寄のホームページ

https://jsite.mhlw.go.jp/hokkaido-hellowork/newpage_00093.html



ハローワーク名寄管内の地域別求人情報や各種セミナー、
統計情報等を公開しています。ご活用願います。

ハローワーク名寄

〒096-8609 名寄市西5条南10丁目2-2

☎ 01654-2-4326

fax 01654-2-3229

ハローワーク士別

〒095-8609 士別市東4条3丁目1-17

☎ 0165-23-3138

fax 0165-23-0102