

令和8年4月分 主要業務指標

管内の雇用失業情勢

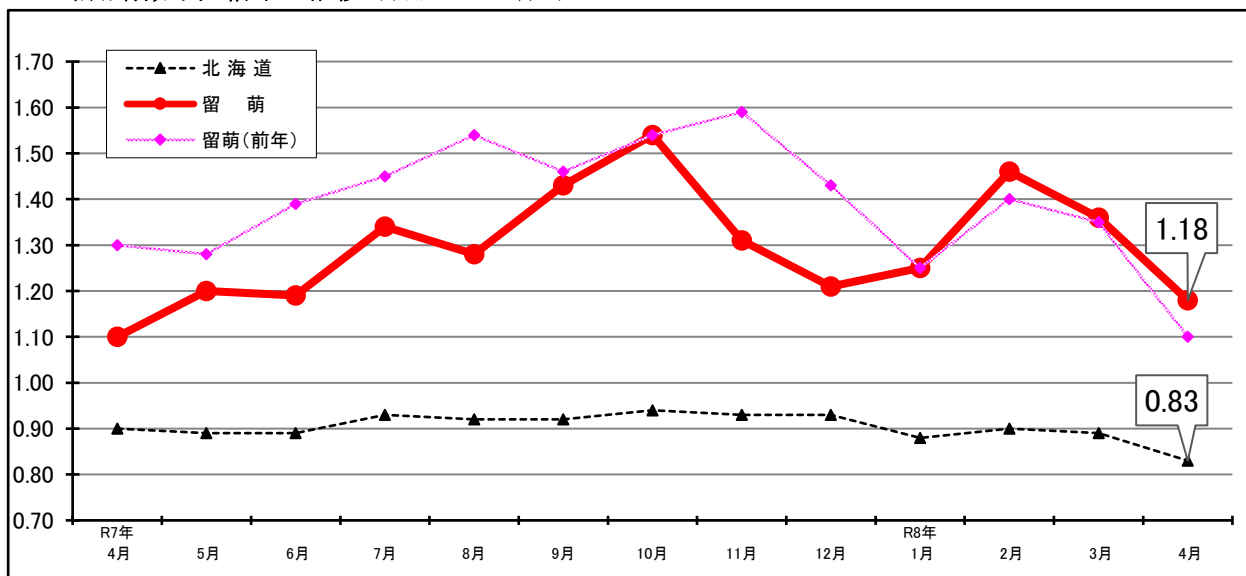
- 新規求職者数は、142人で前年同月より▲29人（▲17.0%）減少した。
- 月間有効求職者数は、413人で前年同月より▲12人（▲2.8%）減少した。
- 新規求人数は、248人で前年同月より76人（44.2%）増加した。

新規求人数を主要産業別にみると、

前年同月比で、医療、福祉で60人（142.9%）、
公務、その他で17人（850.0%）、農林漁業で14人（1400.0%）増加した。
一方、運輸業、郵便業で▲19人（▲65.5%）、食料品製造業で▲7人（▲58.3%）、
金融業、保険業で▲5人（▲50.0%）減少した。

- 月間有効求人数は、488人で前年同月より22人（4.7%）増加した。
- 新規求人倍率は、1.75倍で前年同月より0.74ポイント上回った。
- 月間有効求人倍率は、1.18倍で前年同月より0.08ポイント上回った。

常用有効求人倍率の推移（常用パートを含む）



常用有効求人倍率（常用パートを含む）

年月	R7年 4月	5月	6月	7月	8月	9月	10月	11月	12月	R8年 1月	2月	3月	4月
北海道	0.90	0.89	0.89	0.93	0.92	0.92	0.94	0.93	0.93	0.88	0.90	0.89	0.83
留萌	1.10	1.20	1.19	1.34	1.28	1.43	1.54	1.31	1.21	1.25	1.46	1.36	1.18
留萌(前年)	1.30	1.28	1.39	1.45	1.54	1.46	1.54	1.59	1.43	1.25	1.40	1.35	1.10

*1 新規学卒を除き、常用的パートを含む原数値

*2 ハローワークインターネットサービスの機能拡充に伴い、令和3年9月以降の数値には、ハローワークに来所せず、オンライン上で求職登録した求職者や、求職者がハローワークインターネットサービスの求人に直接応募した就職件数等が含まれている。

業 務 月 報

(令和8年4月分)

一般職業紹介（常用）

ハローワーク留萌

区 分						8年度	7年度	年 度	
	4月分	前 年 同月分	前年同 月比(%)	前月分	前月比 (%)	累 計	累 計	対 比 (%)	
項 目									
① 新 規 求 職 者 数	142	171	▲17.0	111	27.9	142	171	▲17.0	
うち雇用保険受給者	38	66	▲42.4	22	72.7	38	66	▲42.4	
うち45歳以上の中高年齢者	103	114	▲9.6	75	37.3	103	114	▲9.6	
うち55歳以上の高齢者	85	78	9.0	44	93.2	85	78	9.0	
② 月 間 有 効 求 職 者 数	413	425	▲2.8	359	15.0	413	425	▲2.8	
						※(413)	※(425)		
うち雇用保険受給者	127	154	▲17.5	111	14.4	127	154	▲17.5	
うち45歳以上の中高年齢者	271	268	1.1	229	18.3	271	268	1.1	
うち55歳以上の高齢者	184	173	6.4	143	28.7	184	173	6.4	
③ 紹 介 件 数	64	69	▲7.2	74	▲13.5	64	69	▲7.2	
うち雇用保険受給者	13	13	0.0	9	44.4	13	13	0.0	
うち45歳以上の中高年齢者	43	40	7.5	55	▲21.8	43	40	7.5	
うち55歳以上の高齢者	27	22	22.7	27	0.0	27	22	22.7	
④ 就 職 件 数	42	43	▲2.3	33	27.3	42	43	▲2.3	
うち雇用保険受給者	8	11	▲27.3	6	33.3	8	11	▲27.3	
うち45歳以上の中高年齢者	26	29	▲10.3	23	13.0	26	29	▲10.3	
うち55歳以上の高齢者	15	18	▲16.7	14	7.1	15	18	▲16.7	
うち管外就職（道内）	5	9	▲44.4	6	▲16.7	5	9	▲44.4	
うち道外就職	2	0	-	1	100.0	2	0	-	
⑤ 新 規 求 人 数	248	172	44.2	140	77.1	248	172	44.2	
⑥ 月 間 有 効 求 人 数	488	466	4.7	487	0.2	488	466	4.7	
						※(488)	※(466)		
⑦ 充 足 数	39	35	11.4	29	34.5	39	35	11.4	
比 率	紹 介 率（③÷①）	45.1%	40.4%	4.7P	66.7%	▲21.6P	45.1%	40.4%	4.7P
	就 職 率（④÷①）	29.6%	25.1%	4.5P	29.7%	▲0.1P	29.6%	25.1%	4.5P
	充 足 率（⑦÷⑤）	15.7%	20.3%	▲4.6P	20.7%	▲5.0P	15.7%	20.3%	▲4.6P
倍 率	新 規 求 人 倍 率（⑤÷①）	1.75倍	1.01倍	0.74P	1.26倍	0.49P	1.75倍	1.01倍	0.74P
	有 効 求 人 倍 率（⑥÷②）	1.18倍	1.10倍	0.08P	1.36倍	▲0.18P	1.18倍	1.10倍	0.08P

注1 学卒を除き、常用パートタイムを含む。

注2 ※（ ）は月平均の数値、Pはポイントを表す。

注3 ハローワークインターネットサービスの機能拡充に伴う令和3年9月以降の数値の取扱いについては、表紙の*2を参照。

新規求人の産業別状況 (令和8年4月分)

常用(学卒を除き、常用パートタイムを含む)

ハローワーク留萌

産業別・規模別	区分	4月分	前年 同月分	前年同 月比(%)	構成比(%)		8年度 累 計	7年度 累 計	年 度 対 比 (%)	構成比(%)	
					8年度	7年度				8年度	7年度
AB	農林漁業(01~04)	15	1	1400.0	6.0%	0.6%	15	1	1400.0	6.0%	0.6%
C	鉱業、採石業、砂利採取業(05)	0	0	-	0.0%	0.0%	0	0	-	0.0%	0.0%
D	建設業(06~08)	12	10	20.0	4.8%	5.8%	12	10	20.0	4.8%	5.8%
E	製造業(09~32)	10	19	▲ 47.4	4.0%	11.0%	10	19	▲ 47.4	4.0%	11.0%
	09 食料品製造業	5	12	▲ 58.3	2.0%	7.0%	5	12	▲ 58.3	2.0%	7.0%
	10 飲料・たばこ・飼料製造業	0	0	-	0.0%	0.0%	0	0	-	0.0%	0.0%
	12 木材・木製品製造業	0	0	-	0.0%	0.0%	0	0	-	0.0%	0.0%
	14 パルプ・紙・紙加工品製造業	0	0	-	0.0%	0.0%	0	0	-	0.0%	0.0%
	15 印刷・同関連業	0	0	-	0.0%	0.0%	0	0	-	0.0%	0.0%
	18 プラスチック製品製造業	0	0	-	0.0%	0.0%	0	0	-	0.0%	0.0%
	21 窯業・土石製品製造業	5	7	▲ 28.6	2.0%	4.1%	5	7	▲ 28.6	2.0%	4.1%
	24 金属製品製造業	0	0	-	0.0%	0.0%	0	0	-	0.0%	0.0%
	その他の製造業	0	0	-	0.0%	0.0%	0	0	-	0.0%	0.0%
F	電気・ガス・熱供給・水道業(33~36)	0	0	-	0.0%	0.0%	0	0	-	0.0%	0.0%
G	情報通信業(37~41)	0	0	-	0.0%	0.0%	0	0	-	0.0%	0.0%
H	運輸業、郵便業(42~49)	10	29	▲ 65.5	4.0%	16.9%	10	29	▲ 65.5	4.0%	16.9%
I	卸売業、小売業(50~61)	26	29	▲ 10.3	10.5%	16.9%	26	29	▲ 10.3	10.5%	16.9%
J	金融業、保険業(62~67)	5	10	▲ 50.0	2.0%	5.8%	5	10	▲ 50.0	2.0%	5.8%
K	不動産業、物品賃貸業(68~70)	0	0	-	0.0%	0.0%	0	0	-	0.0%	0.0%
L	学術研究、専門・技術サービス業(71~74)	1	2	▲ 50.0	0.4%	1.2%	1	2	▲ 50.0	0.4%	1.2%
M	宿泊業、飲食サービス業(75~77)	12	6	100.0	4.8%	3.5%	12	6	100.0	4.8%	3.5%
	75 宿泊業	9	4	125.0	3.6%	2.3%	9	4	125.0	3.6%	2.3%
	76 飲食店	3	2	50.0	1.2%	1.2%	3	2	50.0	1.2%	1.2%
N	生活関連サービス業、娯楽業(78~80)	3	2	50.0	1.2%	1.2%	3	2	50.0	1.2%	1.2%
O	教育、学習支援業(81~82)	0	0	-	0.0%	0.0%	0	0	-	0.0%	0.0%
P	医療、福祉(83~85)	102	42	142.9	41.1%	24.4%	102	42	142.9	41.1%	24.4%
Q	複合サービス事業(86~87)	17	5	240.0	6.9%	2.9%	17	5	240.0	6.9%	2.9%
R	サービス業(88~96)	16	15	6.7	6.5%	8.7%	16	15	6.7	6.5%	8.7%
ST	公務、その他(97~99)	19	2	850.0	7.7%	1.2%	19	2	850.0	7.7%	1.2%
事業 所規 模別	~ 4人	29	22	31.8	11.7%	12.8%	29	22	31.8	11.7%	12.8%
	5 ~ 29人	147	97	51.5	59.3%	56.4%	147	97	51.5	59.3%	56.4%
	30 ~ 99人	33	36	▲ 8.3	13.3%	20.9%	33	36	▲ 8.3	13.3%	20.9%
	100 ~ 299人	39	13	200.0	15.7%	7.6%	39	13	200.0	15.7%	7.6%
	300人~	0	4	▲ 100.0	0.0%	2.3%	0	4	▲ 100.0	0.0%	2.3%
合 計		248	172	44.2			248	172	44.2		

(注) 令和5年7月改定の「日本標準産業分類」に基づく区分により表章したもの。

新規求職者の年齢別、職業別状況 (令和8年4月分)

常 用 (学卒を除き、常用パートタイムを含む)

ハローワーク留萌

区 分 年齢別、職業別				構成比 (%)		8年度 累 計	7年度 累 計	年 度 対 比 (%)	構成比 (%)	
	4月分	前 年 同月分	前年同 月比 (%)	8年度	7年度				8年度	7年度
合 計	142	171	▲17.0			142	171	▲17.0		
19歳以下	1	2	▲50.0	0.7%	1.2%	1	2	▲50.0	0.7%	1.2%
20～24歳	11	5	120.0	7.7%	2.9%	11	5	120.0	7.7%	2.9%
25～29歳	9	11	▲18.2	6.3%	6.4%	9	11	▲18.2	6.3%	6.4%
30～34歳	3	11	▲72.7	2.1%	6.4%	3	11	▲72.7	2.1%	6.4%
35～39歳	6	11	▲45.5	4.2%	6.4%	6	11	▲45.5	4.2%	6.4%
40～44歳	9	17	▲47.1	6.3%	9.9%	9	17	▲47.1	6.3%	9.9%
45～49歳	8	17	▲52.9	5.6%	9.9%	8	17	▲52.9	5.6%	9.9%
50～54歳	10	19	▲47.4	7.0%	11.1%	10	19	▲47.4	7.0%	11.1%
55～59歳	13	13	0.0	9.2%	7.6%	13	13	0.0	9.2%	7.6%
60～64歳	17	15	13.3	12.0%	8.8%	17	15	13.3	12.0%	8.8%
65歳以上	55	50	10.0	38.7%	29.2%	55	50	10.0	38.7%	29.2%
44歳以下	39	57	▲31.6	27.5%	33.3%	39	57	▲31.6	27.5%	33.3%
45歳以上	103	114	▲9.6	72.5%	66.7%	103	114	▲9.6	72.5%	66.7%
55歳以上	85	78	9.0	59.9%	45.6%	85	78	9.0	59.9%	45.6%
専門的・技術的職業	15	32	▲53.1	10.6%	18.7%	15	32	▲53.1	10.6%	18.7%
管理的職業	0	0	-	0.0%	0.0%	0	0	-	0.0%	0.0%
事務的職業	29	43	▲32.6	20.4%	25.1%	29	43	▲32.6	20.4%	25.1%
販売の職業	6	5	20.0	4.2%	2.9%	6	5	20.0	4.2%	2.9%
サービスの職業	15	18	▲16.7	10.6%	10.5%	15	18	▲16.7	10.6%	10.5%
保安の職業	3	3	0.0	2.1%	1.8%	3	3	0.0	2.1%	1.8%
農林漁業の職業	8	9	▲11.1	5.6%	5.3%	8	9	▲11.1	5.6%	5.3%
輸送・機械運転の職業	18	12	50.0	12.7%	7.0%	18	12	50.0	12.7%	7.0%
生産工程・建設・採掘・ 運搬・清掃・包装等の職業	25	31	▲19.4	17.6%	18.1%	25	31	▲19.4	17.6%	18.1%
その他の職業	23	18	27.8	16.2%	10.5%	23	18	27.8	16.2%	10.5%

* ハローワークインターネットサービスの機能拡充に伴う令和3年9月以降の数値の取扱いについては、表紙の*2を参照。

* 職業別指標は、平成21年12月改定の「日本標準職業分類」に基づく区分。

新規求職者の態様別状況

(令和8年4月分)

常 用 (学卒を除き、常用パートタイムを含む)

ハローワーク留萌

区 分 項 目	年 齢 階 層 別	4月分	前 年 同月分	前年同 月比(%)	8年度 累 計	7年度 累 計	年度対比 (%)	8年度 構成比	7年度 構成比
計	計	142	171	▲17.0	142	171	▲17.0		
	45歳未満	39	57	▲31.6	39	57	▲31.6		
	45歳以上	103	114	▲9.6	103	114	▲9.6		
	55歳以上	85	78	9.0	85	78	9.0		
在 職 者	計	22	15	46.7	22	15	46.7	15.5%	8.8%
	45歳未満	10	8	25.0	10	8	25.0	25.6%	14.0%
	45歳以上	12	7	71.4	12	7	71.4	11.7%	6.1%
	55歳以上	6	4	50.0	6	4	50.0	7.1%	5.1%
事 業 主 都 合	計	44	75	▲41.3	44	75	▲41.3	31.0%	43.9%
	45歳未満	4	13	▲69.2	4	13	▲69.2	10.3%	22.8%
	45歳以上	40	62	▲35.5	40	62	▲35.5	38.8%	54.4%
	55歳以上	37	43	▲14.0	37	43	▲14.0	43.5%	55.1%
自 己 都 合	計	55	61	▲9.8	55	61	▲9.8	38.7%	35.7%
	45歳未満	19	30	▲36.7	19	30	▲36.7	48.7%	52.6%
	45歳以上	36	31	16.1	36	31	16.1	35.0%	27.2%
	55歳以上	30	19	57.9	30	19	57.9	35.3%	24.4%
無 業 者	計	16	12	33.3	16	12	33.3	11.3%	7.0%
	45歳未満	6	6	0.0	6	6	0.0	15.4%	10.5%
	45歳以上	10	6	66.7	10	6	66.7	9.7%	5.3%
	55歳以上	7	4	75.0	7	4	75.0	8.2%	5.1%
そ の 他	計	5	8	▲37.5	5	8	▲37.5	3.5%	4.7%
	45歳未満	0	0	-	0	0	-	0.0%	0.0%
	45歳以上	5	8	▲37.5	5	8	▲37.5	4.9%	7.0%
	55歳以上	5	8	▲37.5	5	8	▲37.5	5.9%	10.3%

* その他：定年退職者、自営業者

* ハローワークインターネットサービスの機能拡充に伴う令和3年9月以降の数値の取扱いについては、表紙の*2を参照。

労働市場指標

常用(学卒を除き、常用パートタイムを含む)

ハローワーク留萌

年度 月	新規求職者数		新規求人		新規求人倍率		月間有効求職者数		月間有効求人数		就職件数		有効求人倍率					
	(人)	(%)	(人)	(%)	(倍)	(%)	(人)	(%)	(人)	(%)	(人)	(%)	留萌	対前年 前年度累計 (ポイント)	全道	対前年 増減比 (ポイント)	全国	対前年 増減比 (ポイント)
30年	1,380	3.2	2,435	▲10.5	1.76	▲0.27	5,294	3.6	6,930	▲10.2	557	14.4	1.31	▲0.20	1.17	0.06	1.46	0.08
1年	1,340	▲2.9	2,554	4.9	1.91	0.15	5,173	▲2.3	7,127	2.8	509	▲8.6	1.38	0.07	1.19	0.02	1.41	▲0.05
2年	1,071	▲20.1	2,421	▲5.2	2.26	0.35	4,931	▲4.7	6,808	▲4.5	454	▲10.8	1.38	0.00	0.96	▲0.23	1.01	▲0.40
3年	1,085	1.3	2,619	8.2	2.41	0.15	4,779	▲3.1	7,321	7.5	420	▲7.5	1.53	0.15	0.98	0.02	1.05	0.04
4年	1,065	▲1.8	2,837	8.3	2.66	0.25	4,496	▲5.9	8,139	11.2	375	▲10.7	1.81	0.28	1.09	0.11	1.19	0.14
5年	1,016	▲4.6	2,315	▲18.4	2.28	▲0.38	4,309	▲4.2	6,648	▲18.3	387	3.2	1.54	▲0.27	1.00	▲0.09	1.17	▲0.02
6年	1,011	▲0.5	2,012	▲13.1	1.99	▲0.29	4,182	▲2.9	5,887	▲11.4	355	▲8.3	1.41	▲0.13	0.94	▲0.06	1.14	▲0.03
4	164	5.1	169	1.8	1.03	▲0.03	417	▲1.4	544	▲6.5	36	▲23.4	1.30	▲0.08	0.91	▲0.06	1.08	▲0.05
5	100	▲4.8	167	7.1	1.67	0.18	419	0.5	535	▲3.4	41	▲8.9	1.28	▲0.05	0.89	▲0.06	1.05	▲0.05
6	87	▲15.5	215	▲10.8	2.47	0.13	391	▲2.5	543	0.4	34	▲24.4	1.39	0.04	0.88	▲0.09	1.06	▲0.06
7	79	23.4	174	▲13.0	2.20	▲0.93	361	0.8	523	▲7.4	36	56.5	1.45	▲0.13	0.93	▲0.07	1.11	▲0.04
8	37	▲47.9	123	▲14.0	3.32	1.31	317	▲13.4	489	▲12.1	24	▲7.7	1.54	0.02	0.94	▲0.07	1.13	▲0.04
9	71	7.6	196	▲22.2	2.76	▲1.06	325	▲10.2	474	▲16.7	26	▲7.1	1.46	▲0.11	0.97	▲0.04	1.14	▲0.04
10	72	▲13.3	205	▲1.9	2.85	0.33	321	▲10.8	495	▲10.8	27	▲22.9	1.54	0.00	0.97	▲0.05	1.16	▲0.03
11	64	23.1	113	▲5.8	1.77	▲0.54	312	▲4.3	495	▲4.1	21	▲25.0	1.59	0.01	0.99	▲0.05	1.18	▲0.02
12	77	22.2	169	▲18.8	2.19	▲1.11	322	2.9	460	▲10.3	13	▲38.1	1.43	▲0.21	1.01	▲0.03	1.22	▲0.01
1	80	1.3	132	▲34.0	1.65	▲0.88	325	4.5	407	▲22.5	20	42.9	1.25	▲0.44	0.95	▲0.05	1.20	▲0.01
2	81	11.0	185	▲5.1	2.28	▲0.39	328	▲0.6	458	▲22.1	26	▲16.1	1.40	▲0.38	0.96	▲0.04	1.19	▲0.01
3	99	▲2.0	164	▲27.1	1.66	▲0.57	344	0.6	464	▲20.5	51	15.9	1.35	▲0.36	0.97	▲0.02	1.16	▲0.01
7年	974	▲3.7	1,839	▲8.6	1.89	▲0.10	4,113	▲1.6	5,336	▲9.4	330	▲7.0	1.30	▲0.11	0.91	▲0.03	1.10	▲0.04
4	171	4.3	172	1.8	1.01	▲0.02	425	1.9	466	▲14.3	43	19.4	1.10	▲0.20	0.90	▲0.01	1.08	0.00
5	71	▲29.0	157	▲6.0	2.21	0.54	397	▲5.3	476	▲11.0	40	▲2.4	1.20	▲0.08	0.89	0.00	1.05	0.00
6	85	▲2.3	144	▲33.0	1.69	▲0.78	375	▲4.1	448	▲17.5	31	▲8.8	1.19	▲0.20	0.89	0.01	1.05	▲0.01
7	60	▲24.1	164	▲5.7	2.73	0.53	331	▲8.3	445	▲14.9	28	▲22.2	1.34	▲0.11	0.93	0.00	1.09	▲0.02
8	54	45.9	131	6.5	2.43	▲0.89	321	1.3	412	▲15.7	24	0.0	1.28	▲0.26	0.92	▲0.02	1.09	▲0.04
9	57	▲19.7	155	▲20.9	2.72	▲0.04	301	▲7.4	430	▲9.3	25	▲3.8	1.43	▲0.03	0.92	▲0.05	1.10	▲0.04
10	63	▲12.5	197	▲3.9	3.13	0.28	307	▲4.4	474	▲4.2	18	▲33.3	1.54	0.00	0.94	▲0.03	1.10	▲0.06
11	78	21.9	89	▲21.2	1.14	▲0.63	318	1.9	418	▲15.6	19	▲9.5	1.31	▲0.28	0.93	▲0.06	1.12	▲0.06
12	62	▲19.5	116	▲31.4	1.87	▲0.32	315	▲2.2	380	▲17.4	18	38.5	1.21	▲0.22	0.93	▲0.08	1.17	▲0.05
1	85	6.3	221	67.4	2.60	0.95	338	4.0	423	3.9	26	30.0	1.25	0.00	0.88	▲0.07	1.14	▲0.06
2	77	▲4.9	153	▲17.3	1.99	▲0.29	326	▲0.6	477	4.1	25	▲3.8	1.46	0.06	0.90	▲0.06	1.13	▲0.06
3	111	12.1	140	▲14.6	1.26	▲0.40	359	4.4	487	5.0	33	▲35.3	1.36	0.01	0.89	▲0.08	1.10	▲0.06
8年	142		248		1.75		413		488		42		1.18					
4	142	▲17.0	248	44.2	1.75	0.74	413	▲2.8	488	4.7	42	▲2.3	1.18	0.08	0.83	▲0.07		
5																		
6																		
7																		
8																		
9																		
10																		
11																		
12																		
1																		
2																		
3																		

※1 有効求人倍率は原数値で表示。

※2 ハローワークインターネットサービスの機能拡充に伴う令和3年9月以降の数値の取扱いについては、表紙の*2を参照。

雇用保険適用・給付主要項目

(令和8年4月分)

ハローワーク留萌

項目/区分		当月			当月までの累計					
			前年同月	前年同月 対比(%)		前年度累計	前年度累 計対比(%)			
適用	事業所	適用事業所数	836	850	▲ 1.6	-	-	-		
		設置数	1	2	▲ 50.0	1	2	▲ 50.0		
		廃止数	2	4	▲ 50.0	2	4	▲ 50.0		
	被保険者	一般	被保険者数	6,546	6,743	▲ 2.9	-	-	-	
			取得数	139	205	▲ 32.2	139	205	▲ 32.2	
			喪失数	168	244	▲ 31.1	168	244	▲ 31.1	
			うち事業主都合	3	66	▲ 95.5	3	66	▲ 95.5	
		高年齢	被保険者数	1,200	1,202	▲ 0.2	-	-	-	
			取得数	20	24	▲ 16.7	20	24	▲ 16.7	
			喪失数	71	67	6.0	71	67	6.0	
		特例	被保険者数	216	207	4.3	-	-	-	
			取得数	153	131	16.8	153	131	16.8	
	喪失数		71	78	▲ 9.0	71	78	▲ 9.0		
	給付	被保険者種類	一般	受給資格決定数	47	71	▲ 33.8	47	71	▲ 33.8
				初回受給者	28	52	▲ 46.2	28	52	▲ 46.2
				受給者実人員	86	104	▲ 17.3	86	104	▲ 17.3
				支給金額(千円)	9,925	10,089	▲ 1.6	9,925	10,089	▲ 1.6
		高年齢	受給資格決定数	42	39	7.7	42	39	7.7	
受給者数			21	20	5.0	21	20	5.0		
支給金額(千円)			5,118	4,760	7.5	5,118	4,760	7.5		
特例		受給資格決定数	76	94	▲ 19.1	76	94	▲ 19.1		
		受給者数	195	216	▲ 9.7	195	216	▲ 9.7		
		支給金額(千円)	47,971	51,544	▲ 6.9	47,971	51,544	▲ 6.9		

※ 適用事業数及び被保険者数については、月末現在の数である。