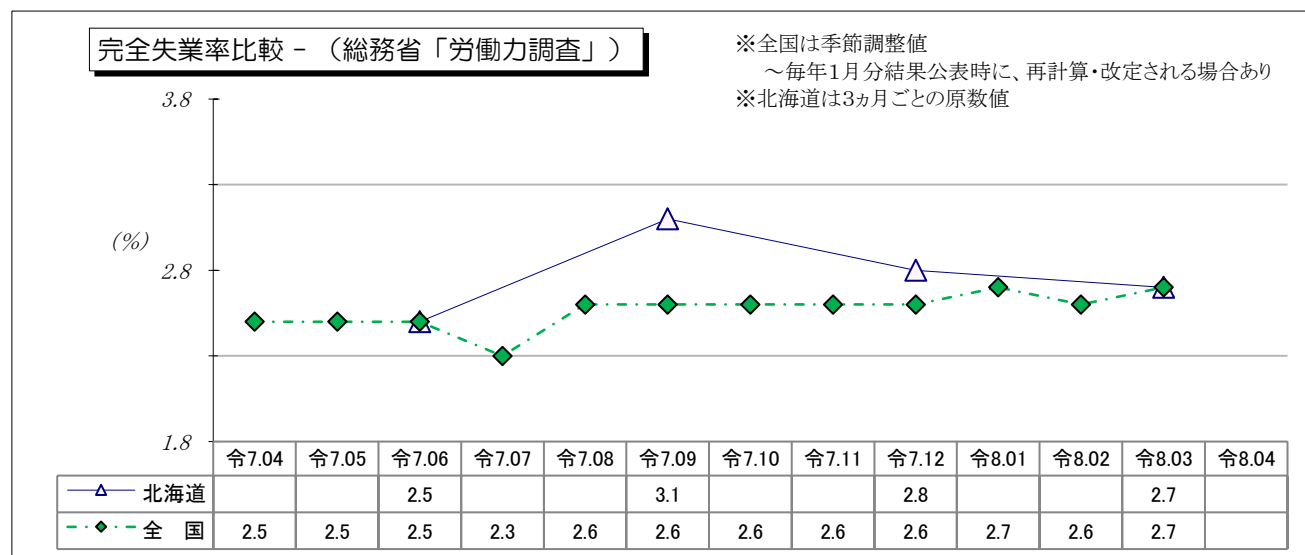
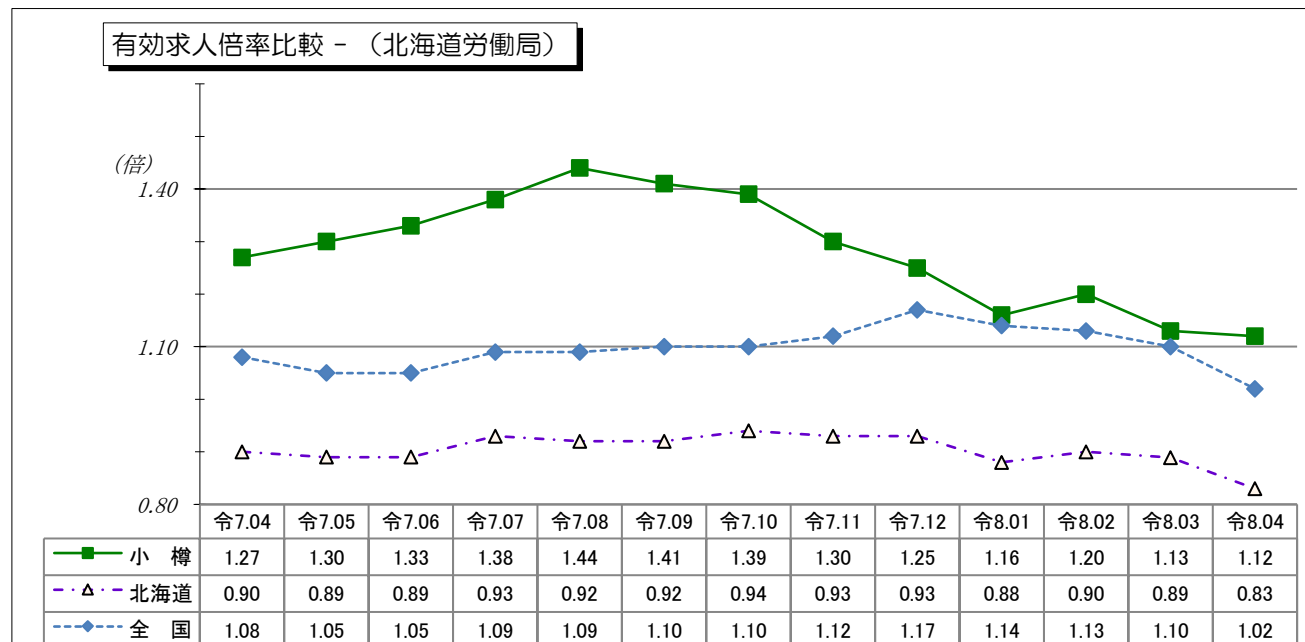


# 雇用失業情勢

令和8年 4月



『有効求人倍率比較(小樽・北海道・全国)』『完全失業率比較(北海道・全国)』……1頁(表紙)

- I・II 管内雇用失業情勢・完全失業率…………… 2頁
- III・IV 職業紹介関係主要指標(新規・有効)…………… 3・4頁
- V 新規求人状況(産業別)…………… 5頁
- VI・VII 雇用保険関係主要指標(給付・適用)…………… 6・7頁

(注) ハローワークインターネットサービスの機能拡充に伴い、令和3年9月以降の数値には、ハローワークに  
来所せず、オンライン上で「求職者マイページ」を開設した求職者数や、ハローワークインターネットサービス  
で探した求人に直接応募する「オンライン自主応募」による就職件数等が含まれている。

『賃金情報』

- \*【職業別】求人・求職・賃金状況
- \*中途採用時の賃金(産業別・規模別・職業別)



ハローワークおたる

## I 管内雇用失業情勢（令和8年4月）

### ① 管内の新規求職者の動向

☆ **新規求職者数(パート含む常用)は582人**。前年同月比18人(3.0%)の減少となった。

### ② 管内の新規求人の動向

☆ **新規求人数(パート含む常用)は843人**で、前年同月比5人(0.6%)の増加となった。うちパート求人は263人で、前年同月比11人(4.0%)の減少となった。**パート占有率は31.2%**(全道平均30.7%)となった。

パートを除く常用求人は580人で、前年同月比16人(2.8%)の増加となった。

☆ 産業別では、前年同月差で主に「卸売業、小売業」(111人)、「不動産業、物品賃貸業」(17人)が増加した。一方、「製造業」(13人)、「運輸業、郵便業」(21人)、「医療、福祉」(87人)、「サービス業(他に分類されないもの)」(15人)が減少した。

### ③ 就職の動向

☆ **管内の就職件数は105件**で、前年同月比47件(30.9%)の減少となった。新規就職率は前年同月に比べ7.3<sup>ポイント</sup>減少し、18.0%(全道平均15.7%)となった。

### ④ 有効求人倍率の動向(原数値)

☆ **管内の有効求人倍率(パート含む常用)は「1.12倍」**。

前年同月(1.27倍)より0.15<sup>ポイント</sup>低下し、9か月連続で前年同月を下回った。

※ 前年同月比で、有効求職者数は11か月連続で増加、有効求人数においては6か月連続で減少となった。

☆ **北海道の有効求人倍率(パート含む常用)は「0.83倍」**。

前月(0.89倍)を0.06<sup>ポイント</sup>下回り、前年同月(0.90倍)を0.07<sup>ポイント</sup>下回った。

## II 完全失業率（令和8年3月）

☆ **全国の完全失業率は2.7%(男性2.9%、女性2.4%)**

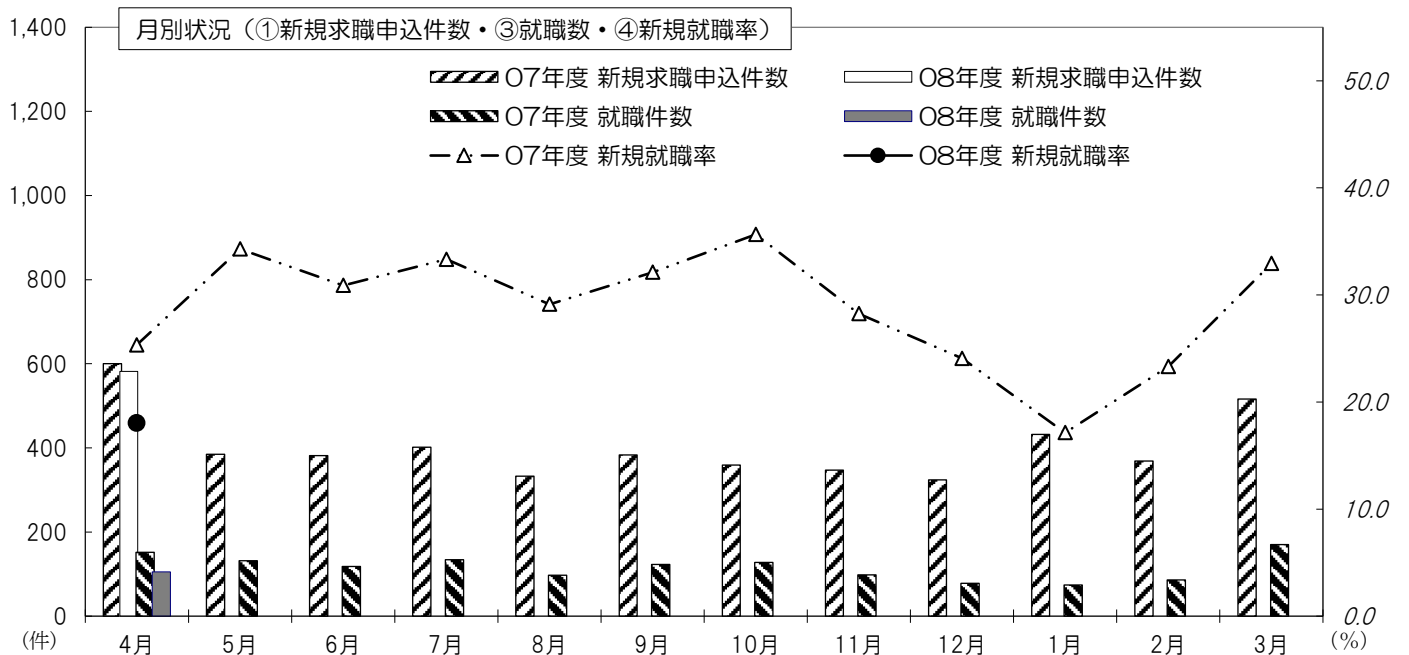
完全失業者数は194万人。前年同月に比べ14万人の増加。就業者数は6773万人、前年同月に比べ3万人の増加となった。なお年齢別の完全失業者数は、男性は「15～24歳」及び「65歳以上」を除く全ての年齢階級で前年同月に比べ増加した。女性は「35～44歳」、「45～54歳」を除く全ての年齢階級で前年同月に比べ増加した。(令和8年4月28日公表、総務省統計局「労働力調査(基本集計) 令和8年3月分」)

☆ **北海道の令和8年1～3月期平均の完全失業率は2.7%(男性2.5%、女性3.0%)**

前年同期より0.1<sup>ポイント</sup>上昇した。(令和8年4月28日公表、総務省統計局「労働力調査(基本集計) 2026年(令和8年)1～3月期平均 地域別結果」)

Ⅲ 職業紹介関係主要指標(\*新規求人・求職状況) <パート含む常用>

項目	①新規求職 申込件数		②新規求人数				③就職件数				④新規就職率 <③/①>	
	前年比(%)	パート 前年比	前年比	パート 前年比	前年比	パート 前年比	前年比	パート 前年比	前年差	前年差		
5年度	4,939 ▲2.5	1,894 +2.2	10,750 +9.7	3,998 +10.9	1,614 +1.2	694 +0.9	32.7	+1.2				
6年度	4,803 ▲2.8	1,880 ▲0.7	10,140 ▲5.7	3,709 ▲7.2	1,487 ▲7.9	650 ▲6.3	31.0	▲1.7				
7年度	4,832 +0.6	1,885 +0.3	9,573 ▲5.6	3,384 ▲8.8	1,390 ▲6.5	647 ▲0.5	28.8	▲2.2				
4月	600 +3.8	255 ▲7.3	838 ▲12.3	274 ▲20.6	152 ▲11.1	87 +16.0	25.3	▲4.3				
5月	385 ▲6.8	150 ▲7.4	804 +21.1	277 +6.9	132 ▲3.6	63 +6.8	34.3	+1.1				
6月	382 +10.7	140 +23.9	913 +26.8	357 +34.2	118 +4.4	61 +24.5	30.9	▲1.9				
7月	402 +1.3	163 +5.8	813 ▲21.1	301 ▲11.7	134 +4.7	55 +14.6	33.3	+1.1				
8月	333 +3.4	128 +15.3	863 +20.5	309 +12.8	97 ▲4.9	46 +12.2	29.1	▲2.5				
9月	383 +11.0	152 +11.8	925 +23.3	325 +12.1	123 +7.9	57 +21.3	32.1	▲0.9				
10月	359 ▲10.5	139 ▲17.3	790 ▲25.8	246 ▲38.5	128 ▲14.7	51 ▲29.2	35.7	▲1.8				
11月	347 ▲7.2	149 ▲2.6	681 ▲5.2	239 ▲6.6	98 ▲21.0	42 ▲31.1	28.2	▲4.9				
12月	324 ▲3.6	112 ▲3.4	718 ▲7.7	257 ▲2.7	78 +4.0	32 +39.1	24.1	+1.8				
1月	432 +6.7	179 +17.0	710 ▲25.7	219 ▲31.1	74 ▲1.3	33 +43.5	17.1	▲1.4				
2月	369 +0.3	137 ▲1.4	699 ▲12.1	260 ▲11.6	86 ▲20.4	38 ▲26.9	23.3	▲6.0				
3月	516 ▲0.6	181 ▲9.5	819 ▲17.4	320 ▲20.4	170 ▲10.5	82 ▲18.0	32.9	▲3.7				
8年度												
4月	582 ▲3.0	264 +3.5	843 +0.6	263 ▲4.0	105 ▲30.9	47 ▲46.0	18.0	▲7.3				
5月												
6月												
7月												
8月												
9月												
10月												
11月												
12月												
1月												
2月												
3月												
累計	582 ▲3.0	264 +3.5	843 +0.6	263 ▲4.0	105 ▲30.9	47 ▲46.0	18.0	▲7.3				
前年同期	600 *	255 *	838 *	274 *	152 *	87 *	25.3 *					



(注) ハローワークインターネットサービスの機能拡充に伴う令和3年9月以降の取扱については、表紙の(注)を参照。

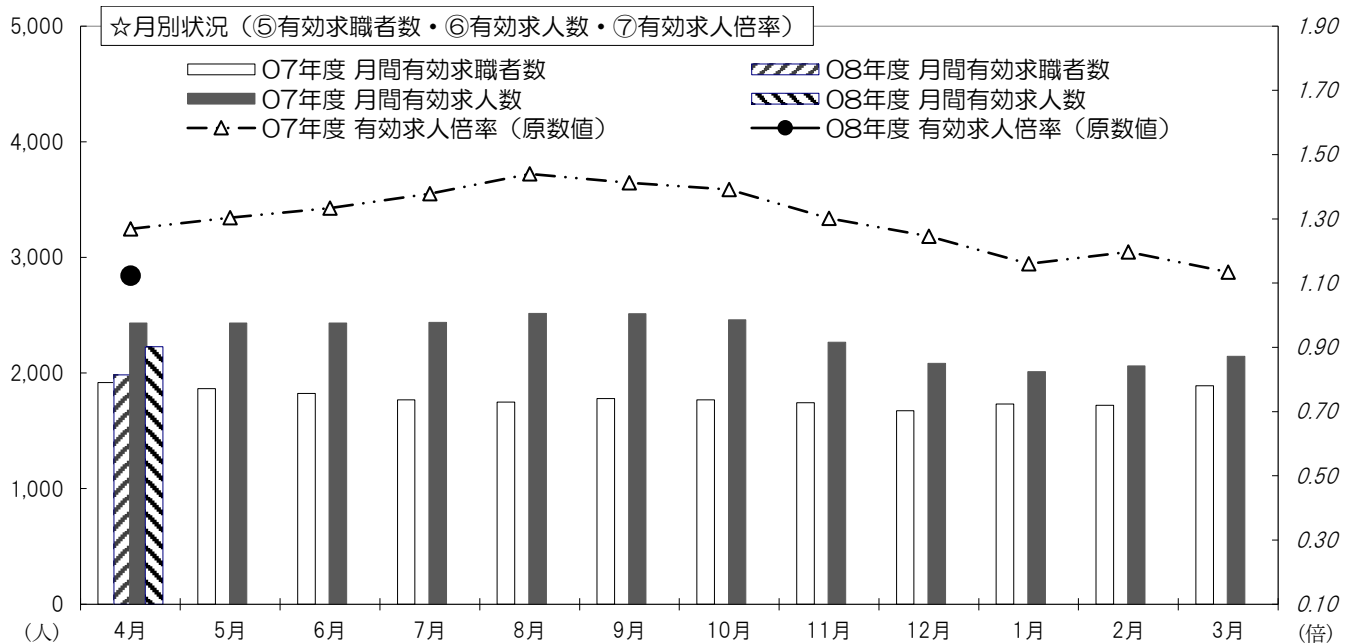
Ⅳ 職業紹介関係主要指標(有効 求人・求職状況) <パート含む常用>

項目	⑤月間有効求職者数		⑥月間有効求人数		⑦有効求人倍率(原数値)			完全失業率						
	前年比		前年比		小樽 前年差	北海道 前年差	全 国 前年差	北海道(原数値) 前年差		全国(季節調整値) *前月差				
5年度	1,799	▲0.4	2,560	+12.7	1.42	+0.16	1.00	▲0.09	1.17	▲0.02	2.8	▲0.4	2.6	+0.0
6年度	1,707	▲5.2	2,418	▲5.5	1.42	+0.00	0.94	▲0.06	1.14	▲0.03	2.6	▲0.2	2.5	▲0.1
7年度	1,786	+4.7	2,316	▲4.2	1.30	▲0.12	0.91	▲0.03	1.10	▲0.04	2.8	+0.2	2.6	+0.1
4月	1,918	▲1.6	2,433	▲3.8	1.27	▲0.03	0.90	▲0.01	1.08	+0.00			2.5	+0.0
5月	1,865	▲0.9	2,432	▲0.5	1.30	+0.00	0.89	+0.00	1.05	+0.00			2.5	+0.0
6月	1,824	+2.8	2,432	+10.5	1.33	+0.09	0.89	+0.01	1.05	▲0.01	2.5	▲0.5	2.5	+0.0
7月	1,768	+4.7	2,437	+6.0	1.38	+0.02	0.93	+0.00	1.09	▲0.02			2.3	▲0.2
8月	1,748	+8.1	2,517	+6.6	1.44	▲0.02	0.92	▲0.02	1.09	▲0.04			2.6	+0.3
9月	1,779	+8.3	2,513	+4.9	1.41	▲0.05	0.92	▲0.05	1.10	▲0.04	3.1	+0.5	2.6	+0.0
10月	1,769	+4.6	2,461	+0.4	1.39	▲0.06	0.94	▲0.03	1.10	▲0.06			2.6	+0.0
11月	1,742	+5.9	2,267	▲5.8	1.30	▲0.16	0.93	▲0.06	1.12	▲0.06			2.6	+0.0
12月	1,673	+5.8	2,084	▲14.4	1.25	▲0.29	0.93	▲0.08	1.17	▲0.05	2.8	+0.2	2.6	+0.0
1月	1,733	+8.0	2,011	▲15.6	1.16	▲0.33	0.88	▲0.07	1.14	▲0.06			2.7	+0.1
2月	1,722	+7.2	2,061	▲16.3	1.20	▲0.33	0.90	▲0.06	1.13	▲0.06			2.6	▲0.1
3月	1,890	+5.2	2,144	▲19.3	1.13	▲0.35	0.89	▲0.08	1.10	▲0.06	2.7	+0.1	2.7	+0.1
8年度									* *		* *		* *	
4月	1,984	+3.4	2,228	▲8.4	1.12	▲0.15	0.83	▲0.07	1.02	▲0.06				
5月														
6月														
7月														
8月														
9月														
10月														
11月														
12月														
1月														
2月														
3月														
累計	1,984	+3.4	2,228	▲8.4	1.12	▲0.15	0.83	▲0.08	* *		* *		* *	
前年同期	1,918	*	2,433	*	1.27	*	0.90	*	* *		* *		* *	

年度計・累計は月平均値(小数点以下第1位四捨五入)を計上。

前年(月)差・年度計は表示桁数・四捨五入など、端数処理の関係上、表示数値の計算と合致しない場合あり。

(注) 全国完全失業率(季節調整値)は、毎年1月分結果公表時に、再計算・改定される場合あり。  
ハローワークインターネットサービスの機能拡充に伴う令和3年9月以降の取扱いについては、表紙の(注)を参照。



V 新規求人状況（産業別）〈パート含む常用〉

※(パート)は内数。

令和8年4月

産業分類	区分	当 月 (パート)	前年同月 (パート)	前年比 (%) (パート)	今年度累計 (パート)	前年度累計 (パート)	前年比 (%) (パート)
AB	農・林・漁業	8 (7)	1 -	+700.0 -	8 (7)	1 -	+700.0 -
C	鉱業、採石業、砂利採取業	- -	- -	- -	- -	- -	- -
D	建設業	29 (2)	40 (2)	▲27.5 +0.0	29 (2)	40 (2)	▲27.5 +0.0
E	製造業	62 (16)	75 (28)	▲17.3 ▲42.9	62 (16)	75 (28)	▲17.3 ▲42.9
	食料品	38 (13)	38 (13)	+0.0 +0.0	38 (13)	38 (13)	+0.0 +0.0
	飲料・たばこ・飼料	1 (1)	5 (3)	▲80.0 ▲66.7	1 (1)	5 (3)	▲80.0 ▲66.7
	繊維工業	4 (1)	6 (1)	▲33.3 +0.0	4 (1)	6 (1)	▲33.3 +0.0
	木材・木製品	- -	1 -	- -	- -	1 -	- -
	家具・装備品	- -	- -	- -	- -	- -	- -
	パルプ・紙・紙加工品	4 (1)	- -	- -	4 (1)	- -	- -
	印刷・同関連業	- -	- -	- -	- -	- -	- -
	化学工業	1 -	- -	- -	1 -	- -	- -
	石油製品・石炭製品	- -	- -	- -	- -	- -	- -
	プラスチック製品	6 -	14 (10)	▲57.1 -	6 -	14 (10)	▲57.1 -
	ゴム製品	- -	1 -	- -	- -	1 -	- -
	窯業・土石製品	- -	- -	- -	- -	- -	- -
	鉄鋼業	- -	1 -	- -	- -	1 -	- -
	非鉄金属製造業	- -	- -	- -	- -	- -	- -
	金属製品	8 -	5 (1)	+60.0 -	8 -	5 (1)	+60.0 -
	はん用機械器具	- -	- -	- -	- -	- -	- -
	生産用機械器具	- -	4 -	- -	- -	4 -	- -
	電気機械器具	- -	- -	- -	- -	- -	- -
	情報通信機械器具	- -	- -	- -	- -	- -	- -
	輸送用機械器具	- -	- -	- -	- -	- -	- -
	その他の製造業	- -	- -	- -	- -	- -	- -
F	電気・ガス・水道	1 -	1 -	+0.0 -	1 -	1 -	+0.0 -
G	情報通信業	- -	1 -	- -	- -	1 -	- -
H	運輸、郵便業	67 (13)	88 (10)	▲23.9 +30.0	67 (13)	88 (10)	▲23.9 +30.0
	道路旅客運送業	45 (11)	60 (9)	▲25.0 +22.2	45 (11)	60 (9)	▲25.0 +22.2
	道路貨物運送業	17 (2)	21 -	▲19.0 -	17 (2)	21 -	▲19.0 -
I	卸売・小売業	216 (30)	105 (31)	+105.7 ▲3.2	216 (30)	105 (31)	+105.7 ▲3.2
	卸売業	35 (18)	20 (3)	+75.0 +500.0	35 (18)	20 (3)	+75.0 +500.0
	小売業	181 (12)	85 (28)	+112.9 ▲57.1	181 (12)	85 (28)	+112.9 ▲57.1
J	金融・保険業	3 -	1 (1)	+200.0 -	3 -	1 (1)	+200.0 -
K	不動産、物品賃貸業	27 (18)	10 (6)	+170.0 +200.0	27 (18)	10 (6)	+170.0 +200.0
L	学術、専門技術サービス業	9 (3)	3 (1)	+200.0 +200.0	9 (3)	3 (1)	+200.0 +200.0
M	宿泊、飲食サービス業	43 (32)	50 (34)	▲14.0 ▲5.9	43 (32)	50 (34)	▲14.0 ▲5.9
	宿泊業	27 (18)	12 (8)	+125.0 +125.0	27 (18)	12 (8)	+125.0 +125.0
	飲食店	16 (14)	38 (26)	▲57.9 ▲46.2	16 (14)	38 (26)	▲57.9 ▲46.2
N	生活関連サービス業	15 (8)	15 (4)	+0.0 +100.0	15 (8)	15 (4)	+0.0 +100.0
O	教育、学習支援業	10 (7)	9 (4)	+11.1 +75.0	10 (7)	9 (4)	+11.1 +75.0
P	医療、福祉	244 (98)	331 (122)	▲26.3 ▲19.7	244 (98)	331 (122)	▲26.3 ▲19.7
	医療業	80 (20)	113 (17)	▲29.2 +17.6	80 (20)	113 (17)	▲29.2 +17.6
	社会福祉・介護事業	164 (78)	217 (104)	▲24.4 ▲25.0	164 (78)	217 (104)	▲24.4 ▲25.0
Q	複合サービス事業	23 -	16 -	+43.8 -	23 -	16 -	+43.8 -
R	サービス業	61 (23)	77 (28)	▲20.8 ▲17.9	61 (23)	77 (28)	▲20.8 ▲17.9
ST	公務・その他	25 (6)	15 (3)	+66.7 +100.0	25 (6)	15 (3)	+66.7 +100.0
	産業別計	843 (263)	838 (274)	+0.6 ▲4.0	843 (263)	838 (274)	+0.6 ▲4.0

(注) 令和6年4月以降については令和5年7月改定の「日本標準産業分類」に基づく区分、令和6年3月以前については平成25年10月改定の「日本標準産業分類」に基づく区分

VI 雇用保険関係主要指標(給付関係)

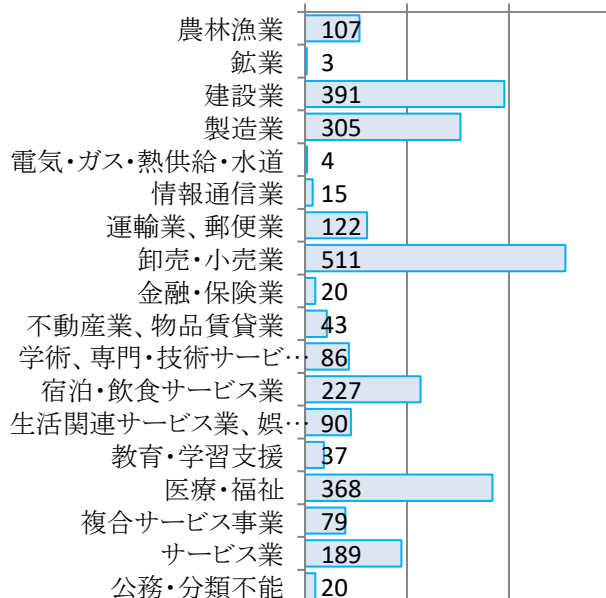
(支給金額 単位:千円)各月四捨五入のため年度計と一致しない場合あり。

項目 年度・月	①一般求職者給付(基本手当)						②高年齢求職者給付金				③短期雇用特例一時金					
	資格決定件数		小樽 本所	余市 分室	実人員	支給金額	資格決定件数		受給 者数	支給 金額	資格決定件数		小樽 本所	余市 分室	受給 者数	支給 金額
	前年比(%)						前年比(%)				前年比(%)					
5年度	1,624	▲4.8	1,381	243	6,595	786,731	674	+3.5	677	144,317	805	▲11.5	359	446	828	174,151
6年度	1,476	▲9.1	1,215	261	5,873	704,963	626	▲7.1	622	136,626	743	▲7.7	319	424	776	167,136
7年度	1,590	+7.7	1,323	267	6,429	802,830	635	+1.4	628	142,883	724	▲2.6	281	443	719	157,780
6年 4月	211	+0.0	163	48	523	55,273	122	+9.9	92	19,833	107	▲6.1	39	68	161	36,928
5月	146	▲23.2	123	23	536	65,730	67	▲23.9	94	21,718	17	▲29.2	12	5	35	7,825
6月	130	▲8.5	110	20	521	58,189	36	▲20.0	41	8,326	12	▲33.3	3	9	14	2,692
7月	137	+12.3	124	13	538	69,185	56	+30.2	50	11,647	18	+157.1	3	15	16	2,977
8月	109	▲18.7	93	16	526	67,085	30	▲28.6	33	7,494	47	▲13.0	2	45	53	9,152
9月	109	▲18.7	82	27	529	59,445	38	▲5.0	43	9,577	0	-	0	0	6	954
10月	116	▲6.5	98	18	506	66,986	46	▲16.4	33	6,627	13	+8.3	3	10	5	1,123
11月	106	▲14.5	88	18	433	50,205	48	+14.3	46	9,768	122	+0.8	42	80	40	8,160
12月	89	▲16.8	67	22	462	54,609	51	+18.6	40	8,265	207	▲8.4	91	116	139	29,409
1月	124	+0.8	104	20	446	57,622	54	▲23.9	66	14,747	97	+12.8	66	31	205	44,912
2月	94	▲6.0	75	19	427	48,500	41	▲2.4	58	12,473	20	▲47.4	10	10	56	12,108
3月	105	▲7.1	88	17	426	52,133	37	▲28.8	26	6,152	83	▲21.0	48	35	46	10,896
7年 4月	224	+6.2	175	49	448	53,055	116	▲4.9	80	17,774	105	▲1.9	35	70	112	25,988
5月	149	+2.1	126	23	470	56,408	61	▲9.0	91	22,966	19	+11.8	14	5	55	12,637
6月	116	▲10.8	97	19	526	58,045	46	+27.8	50	11,113	15	+25.0	6	9	11	2,111
7月	132	▲3.6	116	16	606	83,932	46	▲17.9	43	10,038	10	▲44.4	0	10	14	2,634
8月	131	+20.2	112	19	572	69,617	34	+13.3	41	9,129	46	▲2.1	1	45	54	9,027
9月	129	+18.3	112	17	617	77,562	34	▲10.5	36	7,221	1	-	0	1	1	115
10月	122	+5.2	96	26	605	81,933	52	+13.0	46	10,119	16	+23.1	1	15	9	2,051
11月	111	+4.7	86	25	527	64,620	51	+6.3	47	10,197	155	+27.0	30	125	30	6,818
12月	100	+12.4	73	27	517	66,502	42	▲17.6	41	9,130	178	▲14.0	91	87	180	39,481
1月	126	+1.6	111	15	510	66,539	56	+3.7	52	12,222	66	▲32.0	38	28	165	37,161
2月	119	+26.6	106	13	504	57,301	46	+12.2	57	12,797	26	+30.0	8	18	39	8,841
3月	131	+24.8	113	18	527	67,317	51	+37.8	44	10,178	87	+4.8	57	30	49	10,915
8年 4月	209	▲6.7	168	41	518	67,363	126	+8.6	81	19,252	85	▲19.0	28	57	113	26,799
今年度累計	209	▲6.7	168	41	518	67,363	126	+8.6	81	19,252	85	▲19.0	28	57	113	26,799
前年同期	224	*	175	49	448	53,055	116	*	80	17,774	105	*	35	70	112	25,988

(注)①一般求職者給付(基本手当)実人員の今年度累計は各月の平均値(小数点以下四捨五入)、直近の25ヵ月分を掲載。

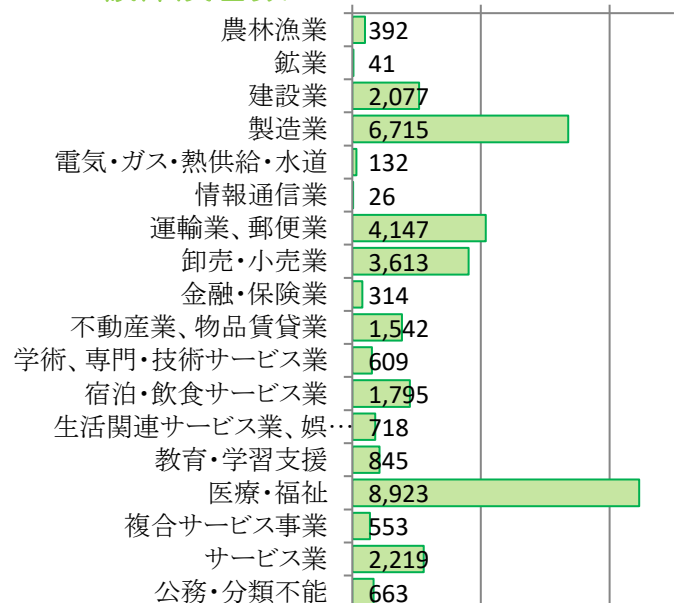
事業所数

0 200 400 600



被保険者数

0 4,000 8,000



## Ⅶ 雇用保険関係主要指標(適用関係)

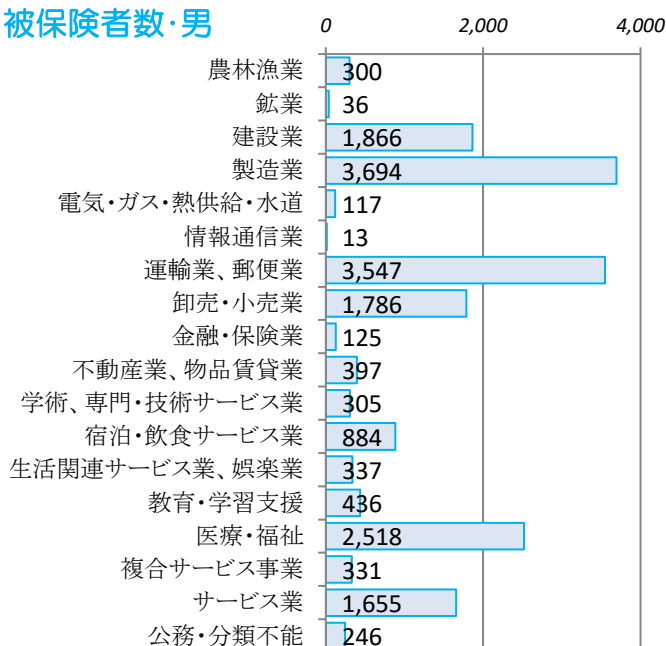
項目 年・月	①適用事業所数※			②被保険者数(全数) ※			一般被保険者	高年齢	短期特例
	前年比	小樽本所	余市分室	前年比	小樽本所	余市分室	前年比	前年比	前年比
6年4月	2,603 ▲0.4	2,044	559	35,543 ▲1.0	30,446	5,097	30,672 ▲0.9	4,484 +1.4	387 ▲7.2
7年4月	2,601 ▲0.1	2,042	559	35,305 ▲0.7	30,285	5,020	30,335 ▲1.1	4,615 +2.9	355 ▲8.3
8年4月	2,617 +0.6	2,048	569	35,324 +0.1	30,251	5,073	30,155 ▲0.6	4,721 +2.3	448 +26.2

※ ①適用事業所数、②被保険者数は月末現在

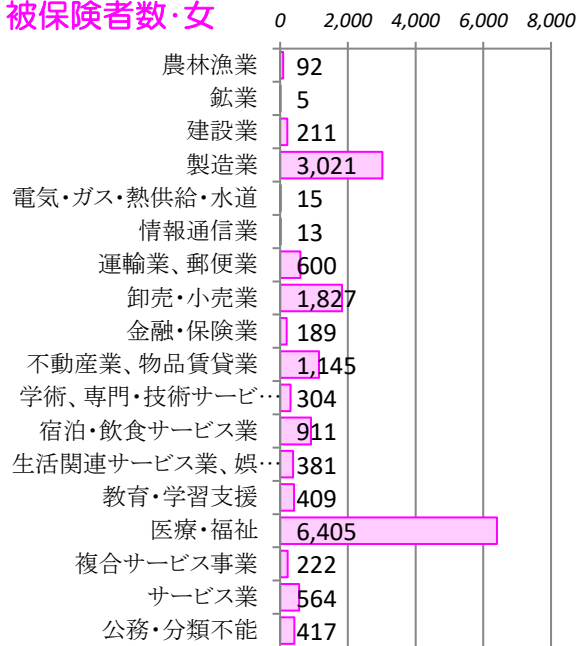
※ 直近の25ヵ月分を掲載

項目 年度・月	③資格取得者数(全数)						④資格喪失者数(全数)						
	前年比	小樽本所	余市分室	一般	高年齢	短期特例	前年比(%)	小樽本所	余市分室	一般	高年齢	短期特例	
5年度	6,893 +2.7	5,182	1,711	5,255	451	1,187	7,064 ▲6.0	5,598	1,466	4,987	301 ▲30.8	981	1,096
6年度	6,571 ▲4.7	4,881	1,690	5,053	444	1,074	6,757 ▲4.3	5,046	1,711	4,831	247 ▲17.9	923	1,003
7年度	6,766 +3.0	4,986	1,780	5,293	449	1,024	6,950 +2.9	5,177	1,773	4,992	408 +65.2	953	1,005
6年 4月	1,121 ▲14.6	911	210	891	56	174	1,070 ▲5.1	814	256	766	33 ▲35.3	206	98
5月	992 +2.0	696	296	627	47	318	565 ▲1.7	370	195	449	15 ▲6.3	67	49
6月	579 ▲11.9	451	128	365	52	162	493 ▲10.4	322	171	420	10 ▲61.5	43	30
7月	586 +16.7	404	182	448	43	95	514 +4.3	408	106	379	7 ▲80.0	76	59
8月	407 +0.2	327	80	342	32	33	455 ▲2.4	400	55	362	18 ▲43.8	68	25
9月	414 ▲11.9	298	116	308	31	75	396 ▲13.5	335	61	324	23 ▲47.7	60	12
10月	480 +1.7	381	99	396	47	37	619 +28.4	469	150	490	9 ▲60.9	83	46
11月	420 ▲5.2	317	103	349	27	44	646 +1.1	417	229	334	34 +78.9	59	253
12月	353 ▲14.3	269	84	298	36	19	596 ▲15.5	371	225	254	30 +114.3	63	279
1月	538 +28.1	283	255	437	27	74	588 ▲1.3	470	118	416	34 +161.5	86	86
2月	332 ▲21.3	259	73	307	20	5	357 ▲16.6	286	71	288	15 +0.0	50	19
3月	349 ▲13.4	285	64	285	26	38	458 ▲16.0	384	74	349	19 +46.2	62	47
7年 4月	1,195 +6.6	964	231	976	66	153	1,088 +1.7	813	275	777	74 +124.2	188	123
5月	953 ▲3.9	679	274	582	61	310	796 +40.9	507	289	622	95 +533.3	97	77
6月	622 +7.4	400	222	437	24	161	378 ▲23.3	305	73	311	14 +40.0	51	16
7月	525 ▲10.4	413	112	422	41	62	534 +3.9	427	107	422	36 +414.3	78	34
8月	485 +19.2	372	113	376	46	63	434 ▲4.6	354	80	337	24 +33.3	64	33
9月	382 ▲7.7	303	79	310	22	50	517 +30.6	340	177	453	16 ▲30.4	51	13
10月	500 +4.2	404	96	413	32	55	460 ▲25.7	372	88	344	11 +22.2	75	41
11月	414 ▲1.4	281	133	342	29	43	661 +2.3	415	246	300	21 ▲38.2	65	296
12月	544 +54.1	314	230	446	35	63	618 +3.7	422	196	316	47 +56.7	74	228
1月	443 ▲17.7	280	163	372	41	30	536 ▲8.8	441	95	398	20 ▲41.2	85	53
2月	328 ▲1.2	261	67	300	25	3	426 +19.3	369	57	344	26 +73.3	65	17
3月	375 +7.4	315	60	317	27	31	502 +9.6	412	90	368	24 +26.3	60	74
8年 4月	1,108 ▲7.3	876	232	803	58	247	1,018 ▲6.4	779	239	706	46 ▲37.8	221	91
今年度累計	1,108 ▲7.3	876	232	803	58	247	1,018 ▲6.4	779	239	706	46 ▲37.8	221	91
前年同期	1,195 *	964	231	976	66	153	1,088 *	813	275	777	74 *	188	123

### 被保険者数・男



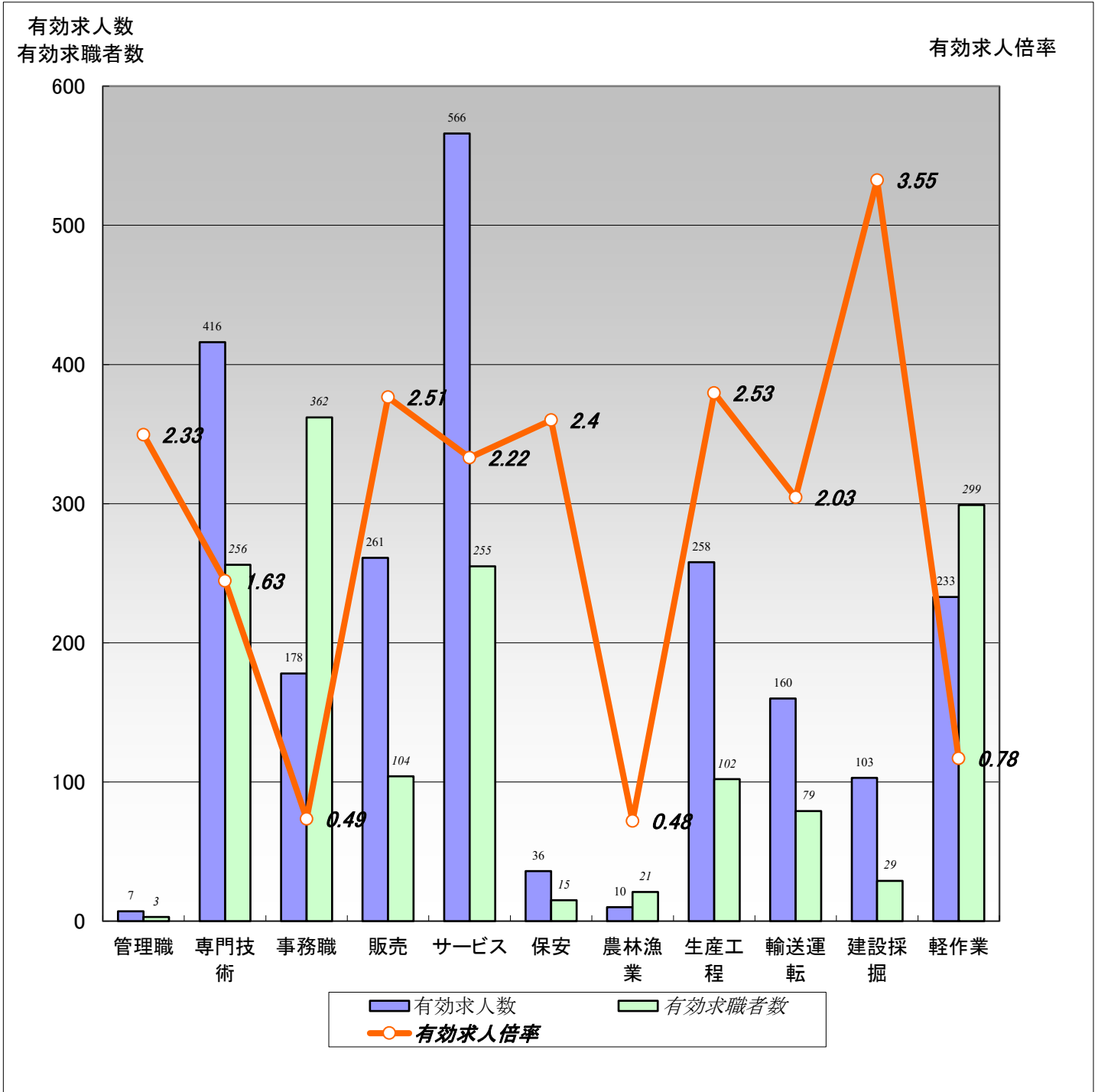
### 被保険者数・女



# 【職業別】求人・求職バランスシート(パート含む常用)

ハローワーク小樽  
パート含む常用

[令和8年4月内容]



	職業計	管理職	専門技術	事務職	販売	サービス	保安	農林漁業	生産工程	輸送運転	建設採掘	軽作業
有効求人人数	2,228	7	416	178	261	566	36	10	258	160	103	233
有効求職者数	1,984	3	256	362	104	255	15	21	102	79	29	299
有効求人倍率	1.12	2.33	1.63	0.49	2.51	2.22	2.40	0.48	2.53	2.03	3.55	0.78

(注)1.新規学校卒業者を除くパート含む常用雇用状況を表示。

2.有効求人倍率は、有効求人人数÷有効求職者数で、求職者1人あたりの求人数を表す。

また、分母である有効求職者数が0の場合は、求人倍率が計算できないため、求人数÷1として表示。

3.ハローワークインターネットサービスの機能拡充に伴い、令和3年9月以降の数値には、ハローワークに来所せず、オンライン上で求職登録した求職者数が含まれている。

4.有効求職者数については、分類不能等のものが存在するため、職業計と必ずしも一致しない。

# 【職業別】求人・求職・賃金状況(パート含む常用)

ハローワーク小樽  
(単位:人、倍、円)

[令和8年4月内容]

	月間有効 求人倍率	月間有効 求人数	月間有効 求職者数	一般		パート	
				新規求人賃金	新規求職希望賃金	新規求人賃金	新規求職希望賃金
職業計	1.12	2,228	1,984	205,853	219,897	1,189	1,121
管理的職業	2.33	7	3	391,000	0	0	0
専門的・技術的職業	1.63	416	256	216,002	240,196	1,376	1,242
開発・製造技術者	0.35	6	17	0	265,000	0	1,075
建築・土木・測量技術者	3.47	52	15	223,239	360,000	0	0
情報処理・通信技術者	0.08	2	25	0	0	0	1,075
医師、薬剤師等	2.25	9	4	265,580	0	0	0
看護師、保健師等	1.64	121	74	207,704	257,143	1,520	1,326
医療技術者、栄養士等	2.61	60	23	212,400	212,000	1,488	1,138
保育士、福祉相談員等	2.19	140	64	218,169	209,286	1,238	1,212
事務的職業	0.49	178	362	196,232	198,772	1,204	1,101
一般事務員	0.44	140	317	198,237	198,113	1,208	1,102
会計・経理事務員	0.67	12	18	198,450	200,000	0	0
営業・販売事務員	3.50	14	4	191,236	180,000	0	0
販売の職業	2.51	261	104	203,155	211,333	1,119	1,100
販売店員、訪問販売員	2.56	218	85	201,551	195,000	1,100	1,100
保険外交員、サービス外交員	2.50	5	2	232,975	0	0	0
営業員	2.24	38	17	211,596	230,000	1,250	0
サービスの職業	2.22	566	255	197,725	213,158	1,161	1,085
ホームヘルパー、ケアワーカー	3.53	261	74	198,270	217,143	1,184	1,083
看護助手、歯科助手等	2.07	29	14	175,868	180,000	1,138	1,075
調理人、調理見習	1.20	79	66	202,102	213,333	1,117	1,102
給仕、接客サービス員	2.09	117	56	203,785	208,571	1,215	1,079
マンション、駐車場等管理人	0.00	0	15	0	150,000	0	1,081
保安の職業	2.40	36	15	203,470	210,000	1,205	1,119
警備員	2.40	36	15	203,470	210,000	1,205	1,119
農林漁業の職業	0.48	10	21	186,500	216,667	1,250	1,088
生産工程の職業	2.53	258	102	199,858	218,235	1,097	1,153
生産機械制御・監視員	4.50	9	2	218,625	180,000	0	0
金属加工、溶接・溶断工	1.67	20	12	177,675	204,000	0	1,075
その他の製造加工作業員	2.69	148	55	187,119	208,571	1,097	1,088
機械組立工	0.00	0	8	0	0	0	0
整備工・修理工	5.77	75	13	208,312	275,000	0	1,163
製品検査工	1.50	3	2	134,380	0	0	0
塗装、CADオペレーター	0.30	3	10	291,440	250,000	0	1,217
輸送、機械運転の職業	2.03	160	79	212,421	230,526	1,123	1,085
自動車運転手	2.27	136	60	213,799	232,000	1,123	1,088
ボイラー・建設機械運転工	1.22	22	18	213,667	225,000	0	1,075
建設・採掘の職業	3.55	103	29	234,020	285,000	0	1,538
型枠大工、とび工	2.25	9	4	0	0	0	0
大工・左官	4.75	19	4	180,000	280,000	0	2,000
電気工事、電気配線工	5.33	16	3	225,000	300,000	0	0
建設・土木作業員	3.28	59	18	243,026	283,333	0	1,075
運搬・清掃・包装の職業	0.78	233	299	205,910	203,103	1,140	1,075
運搬、配達、倉庫作業員	1.33	48	36	208,111	226,250	1,187	1,088
清掃作業員	1.82	104	57	205,741	147,500	1,114	1,075
包装作業員	1.20	6	5	188,000	0	1,108	1,075
選別作業員、軽作業員	0.37	75	201	205,800	205,294	1,154	1,083

注) 1.新規学校卒業者を除くパート含む常用雇用状況を表示。

2.職業分類については、「日本標準職業分類」を使用している。

3.分母である有効求職者数が0の場合は、求人倍率が計算できないため、求人数÷1として表示。

4.新規求人賃金は令和8年4月に小樽のハローワークに申し込まれた新規求人の下限賃金の平均額を表示。

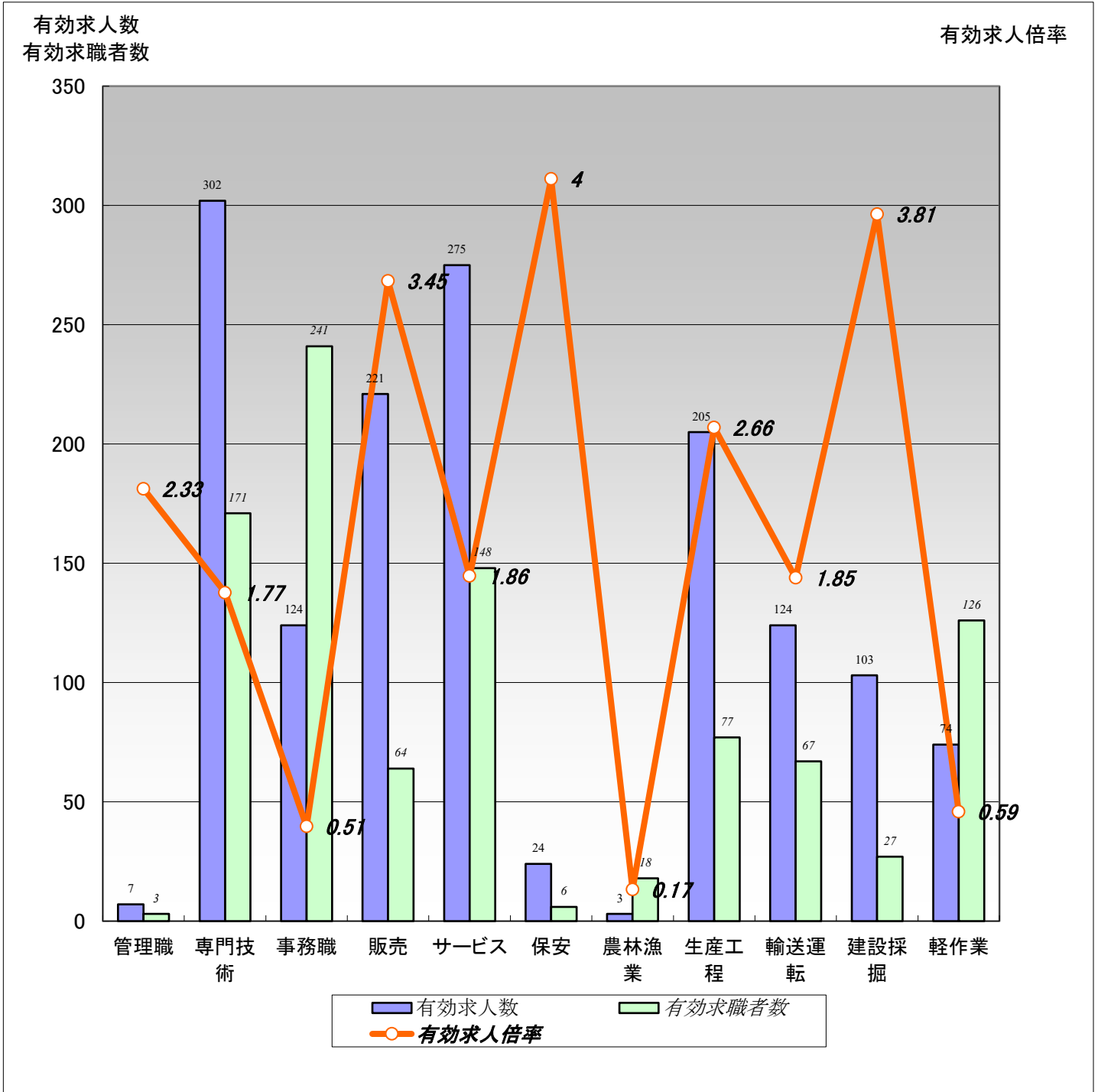
5.新規求職希望賃金は令和8年4月に小樽のハローワークに申し込まれた新規求職の希望賃金の平均額を表示。

6.ハローワークインターネットサービスの機能拡充に伴い、令和3年9月以降の数値には、ハローワークに来所せず、オンライン上で求職登録した求職者数が含まれている。

# 【職業別】求人・求職バランスシート(パート除く常用)

ハローワーク小樽  
パート除く常用

[令和8年4月内容]



	職業計	管理職	専門技術	事務職	販売	サービス	保安	農林漁業	生産工程	輸送運転	建設採掘	軽作業
有効求人人数	1,462	7	302	124	221	275	24	3	205	124	103	74
有効求職者数	1,181	3	171	241	64	148	6	18	77	67	27	126
有効求人倍率	1.24	2.33	1.77	0.51	3.45	1.86	4.00	0.17	2.66	1.85	3.81	0.59

(注)1.パート、新規学校卒業者を除く常用雇用状況を表示。

2.有効求人倍率は、有効求人人数÷有効求職者数で、求職者1人あたりの求人数を表す。

また、分母である有効求職者数が0の場合は、求人倍率が計算できないため、求人数÷1として表示。

3.ハローワークインターネットサービスの機能拡充に伴い、令和3年9月以降の数値には、ハローワークに来所せず、オンライン上で求職登録した求職者数が含まれている。

4.有効求職者数については、分類不能等のものが存在するため、職業計と必ずしも一致しない。

# 【職業別】求人・求職・賃金状況(パート除く常用)

ハローワーク小樽  
(単位:人、倍、円)

[令和8年4月内容]

	新規求人人数	月間 有効求人人数	新規求職 申込件数	月間 有効求職者数	有効求人倍率	新規求人賃金	新規求職 希望賃金
職業計	580	1,462	318	1,181	1.24	205,853	219,897
管理的職業	3	7	0	3	2.33	391,000	0
専門的・技術的職業	85	302	58	171	1.77	216,002	240,196
開発・製造技術者	0	6	5	13	0.46	0	265,000
建築・土木・測量技術者	10	50	4	15	3.33	223,239	360,000
情報処理・通信技術者	0	2	1	21	0.10	0	0
医師、薬剤師等	2	6	1	2	3.00	265,580	0
看護師、保健師等	31	77	15	38	2.03	207,704	257,143
医療技術者、栄養士等	10	39	6	16	2.44	212,400	212,000
保育士、福祉相談員等	30	99	15	41	2.41	218,169	209,286
事務的職業	43	124	64	241	0.51	196,232	198,772
一般事務員	30	89	59	210	0.42	198,237	198,113
会計・経理事務員	6	11	3	14	0.79	198,450	200,000
営業・販売事務員	4	14	1	4	3.50	191,236	180,000
販売の職業	157	221	16	64	3.45	203,155	211,333
販売店員、訪問販売員	142	179	8	45	3.98	201,551	195,000
保険外交員、サービス外交員	5	5	0	2	2.50	232,975	0
営業員	10	37	8	17	2.18	211,596	230,000
サービスの職業	89	275	40	148	1.86	197,725	213,158
ホームヘルパー、ケアワーカー	50	145	16	47	3.09	198,270	217,143
看護助手、歯科助手等	11	22	1	9	2.44	175,868	180,000
調理人、調理見習	12	36	9	32	1.13	202,102	213,333
給仕、接客サービス員	6	36	7	37	0.97	203,785	208,571
マンション、駐車場等管理人	0	0	2	6	0.00	0	150,000
保安の職業	13	24	3	6	4.00	203,470	210,000
警備員	13	24	3	6	4.00	203,470	210,000
農林漁業の職業	1	3	6	18	0.17	186,500	216,667
生産工程の職業	95	205	18	77	2.66	199,858	218,235
生産機械制御・監視員	6	9	1	2	4.50	218,625	180,000
金属加工、溶接・溶断工	1	20	5	11	1.82	177,675	204,000
その他の製造加工作業員	53	96	8	37	2.59	187,119	208,571
機械組立工	0	0	0	8	0.00	0	0
整備工・修理工	32	75	2	11	6.82	208,312	275,000
製品検査工	1	2	0	1	2.00	134,380	0
塗装、CADオペレーター	2	3	2	7	0.43	291,440	250,000
輸送、機械運転の職業	49	124	18	67	1.85	212,421	230,526
自動車運転手	43	102	14	49	2.08	213,799	232,000
ボイラー・建設機械運転工	5	20	4	17	1.18	213,667	225,000
建設・採掘の職業	18	103	8	27	3.81	234,020	285,000
型枠大工、とび工	0	9	0	4	2.25	0	0
大工・左官	1	19	1	3	6.33	180,000	280,000
電気工事、電気配線工	2	16	1	3	5.33	225,000	300,000
建設・土木作業員	15	59	6	17	3.47	243,026	283,333
運搬・清掃・包装の職業	27	74	31	126	0.59	205,910	203,103
運搬、配達、倉庫作業員	12	33	9	26	1.27	208,111	226,250
清掃作業員	9	24	4	17	1.41	205,741	147,500
包装作業員	1	2	0	0	2.00	188,000	0
選別作業員、軽作業員	5	15	18	83	0.18	205,800	205,294

注) 1.パート、新規学校卒業者を除く常用雇用状況を表示。

2.職業分類については、「日本標準職業分類」を使用している。

3.分母である有効求職者数が0の場合は、求人倍率が計算できないため、求人数÷1として表示。

4.新規求人賃金は令和8年4月に小樽のハローワークに申し込まれた新規求人の下限賃金の平均額を表示。

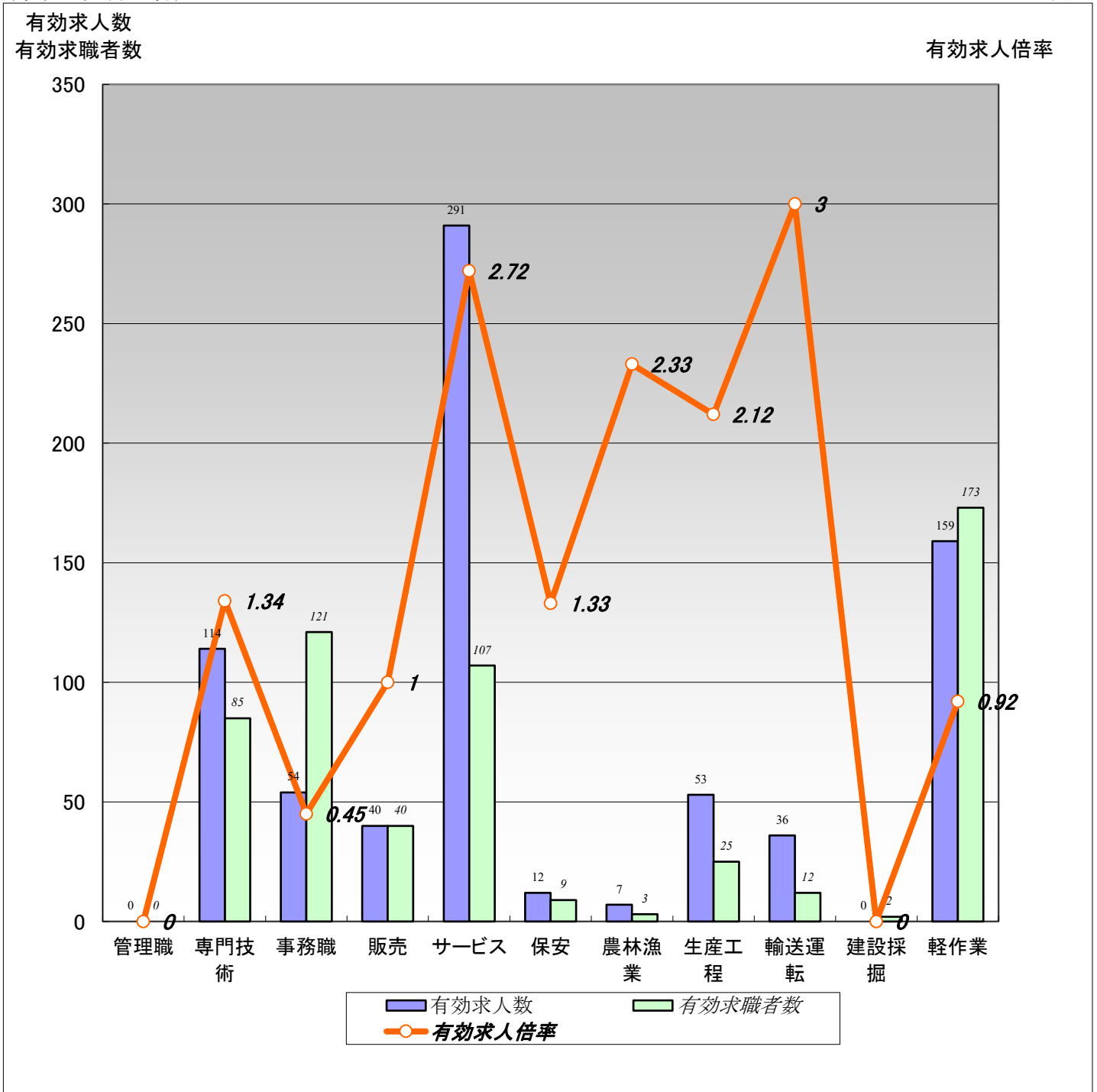
5.新規求職希望賃金は令和8年4月に小樽のハローワークに申し込まれた新規求職の希望賃金の平均額を表示。

6.ハローワークインターネットサービスの機能拡充に伴い、令和3年9月以降の数値には、ハローワークに来所せず、オンライン上で求職登録した求職者数が含まれている。

# 【職業別】求人・求職バランスシート(常用パート)

ハローワーク小樽  
常用パート

[令和8年4月内容]



	職業計	管理職	専門技術	事務職	販売	サービス	保安	農林漁業	生産工程	輸送運転	建設採掘	軽作業
有効求人人数	766	0	114	54	40	291	12	7	53	36	0	159
有効求職者数	803	0	85	121	40	107	9	3	25	12	2	173
有効求人倍率	0.95	0.00	1.34	0.45	1.00	2.72	1.33	2.33	2.12	3.00	0.00	0.92

- (注) 1.新規学校卒業者を除く常用的パート雇用状況を表示。  
 2.有効求人倍率は、有効求人人数÷有効求職者数で、求職者1人あたりの求人数を表す。  
 また、分母である有効求職者数が0の場合は、求人倍率が計算できないため、求人数÷1として表示。  
 3.ハローワークインターネットサービスの機能拡充に伴い、令和3年9月以降の数値には、ハローワークに来所せず、オンライン上で求職登録した求職者数が含まれている。  
 4.有効求職者数については、分類不能等のものが存在するため、職業計と必ずしも一致しない。

# 【職業別】求人・求職・賃金状況(常用パート)

ハローワーク小樽  
(単位:人、倍、円)

[令和8年4月内容]

	新規求人数	月間 有効求人数	新規求職 申込件数	月間 有効求職者数	有効求人倍率	新規求人賃金	新規求職 希望賃金
職業計	263	766	264	803	0.95	1,189	1,121
管理的職業	0	0	0	0	0.00	0	0
専門的・技術的職業	35	114	34	85	1.34	1,376	1,242
開発・製造技術者	0	0	1	4	0.00	0	1,075
建築・土木・測量技術者	0	2	0	0	2.00	0	0
情報処理・通信技術者	0	0	1	4	0.00	0	1,075
医師、薬剤師等	0	3	0	2	1.50	0	0
看護師、保健師等	11	44	14	36	1.22	1,520	1,326
医療技術者、栄養士等	7	21	2	7	3.00	1,488	1,138
保育士、福祉相談員等	15	41	15	23	1.78	1,238	1,212
事務的職業	27	54	34	121	0.45	1,204	1,101
一般事務員	26	51	32	107	0.48	1,208	1,102
会計・経理事務員	0	1	0	4	0.25	0	0
営業・販売事務員	0	0	0	0	0.00	0	0
販売の職業	13	40	11	40	1.00	1,119	1,100
販売店員、訪問販売員	12	39	11	40	0.98	1,100	1,100
保険外交員、サービス外交員	0	0	0	0	0.00	0	0
営業員	1	1	0	0	1.00	1,250	0
サービスの職業	77	291	37	107	2.72	1,161	1,085
ホームヘルパー、ケアワーカー	34	116	11	27	4.30	1,184	1,083
看護助手、歯科助手等	3	7	2	5	1.40	1,138	1,075
調理人、調理見習	16	43	10	34	1.26	1,117	1,102
給仕、接客サービス員	12	81	7	19	4.26	1,215	1,079
マンション、駐車場等管理人	0	0	4	9	0.00	0	1,081
保安の職業	4	12	4	9	1.33	1,205	1,119
警備員	4	12	4	9	1.33	1,205	1,119
農林漁業の職業	7	7	2	3	2.33	1,250	1,088
生産工程の職業	23	53	8	25	2.12	1,097	1,153
生産機械制御・監視員	0	0	0	0	0.00	0	0
金属加工、溶接・溶断工	0	0	1	1	0.00	0	1,075
その他の製造加工作業員	23	52	2	18	2.89	1,097	1,088
機械組立工	0	0	0	0	0.00	0	0
整備工・修理工	0	0	2	2	0.00	0	1,163
製品検査工	0	1	0	1	1.00	0	0
塗装、CADオペレーター	0	0	3	3	0.00	0	1,217
輸送、機械運転の職業	17	36	5	12	3.00	1,123	1,085
自動車運転手	17	34	4	11	3.09	1,123	1,088
ボイラー・建設機械運転工	0	2	1	1	2.00	0	1,075
建設・採掘の職業	0	0	2	2	0.00	0	1,538
型枠大工、とび工	0	0	0	0	0.00	0	0
大工・左官	0	0	1	1	0.00	0	2,000
電気工事、電気配線工	0	0	0	0	0.00	0	0
建設・土木作業員	0	0	1	1	0.00	0	1,075
運搬・清掃・包装の職業	60	159	40	173	0.92	1,140	1,075
運搬、配達、倉庫作業員	8	15	2	10	1.50	1,187	1,088
清掃作業員	30	80	15	40	2.00	1,114	1,075
包装作業員	3	4	1	5	0.80	1,108	1,075
選別作業員、軽作業員	19	60	22	118	0.51	1,154	1,083

注) 1.新規学校卒業者を除く常用的パート雇用状況を表示。

2.職業分類については、「日本標準職業分類」を使用している。

3.分母である有効求職者数が0の場合は、求人倍率が計算できないため、求人数÷1として表示。

4.新規求人賃金は令和8年4月に小樽のハローワークに申し込まれた新規求人の下限賃金の平均額を表示。

5.新規求職希望賃金は令和8年4月に小樽のハローワークに申し込まれた新規求職の希望賃金の平均額を表示。

6.ハローワークインターネットサービスの機能拡充に伴い、令和3年9月以降の数値には、ハローワークに来所せず、オンライン上で求職登録した求職者数が含まれている。

# 【産業別・事業所規模別・職種別】中途採用時の賃金

ハローワーク小樽  
(千円)

[令和7年度 第4四半期内容]

【産業別】	19歳以下	20～24歳	25～29歳	30～34歳	35～39歳	40～44歳	45～49歳	50～54歳	55～59歳	60～64歳	小樽	札幌圏	北海道
産業計	231	217	228	241	252	269	256	260	261	263	243	260	252
A、B 農、林、漁業	-	235	210	187	253	-	240	-	-	238	232	184	246
C 鉱業、採石業、砂利採取業	-	-	-	-	-	-	-	-	-	-	-	349	267
D 建設業	280	250	236	292	310	259	290	314	270	292	277	291	277
E 製造業	204	228	219	224	253	254	251	241	324	318	245	256	248
F 電気・ガス・熱供給・水道業	-	214	-	-	237	-	-	-	-	187	208	421	357
G 情報通信業	-	-	-	-	-	-	-	-	-	-	-	284	281
H 運輸業、郵便業	-	238	242	357	263	314	283	310	272	203	273	257	256
I 卸売業、小売業	189	213	194	236	214	244	269	215	266	195	222	260	250
J 金融業、保険業	-	-	180	180	-	-	-	-	-	-	180	216	210
K 不動産業、物品賃貸業	-	214	218	218	317	209	209	183	212	-	228	265	255
L 学術研究、専門・技術サービス業	-	-	278	360	290	302	401	565	-	-	330	278	273
M 宿泊業、飲食サービス業	245	227	221	244	262	283	293	225	541	-	258	260	251
N 生活関連サービス業、娯楽業	200	172	325	-	-	309	-	-	193	-	238	247	234
O 教育、学習支援業	-	-	-	-	-	-	-	-	-	-	-	258	254
P 医療、福祉	194	200	214	235	253	254	219	258	238	277	238	254	245
Q 複合サービス事業	-	-	-	-	-	-	256	-	-	-	198	217	228
R サービス業(他に分類されないもの)	224	236	308	242	218	-	258	237	237	257	219	249	243
S、T 公務・その他	-	-	-	-	-	-	-	-	-	-	-	-	837

(千円)

【事業所規模別】	19歳以下	20～24歳	25～29歳	30～34歳	35～39歳	40～44歳	45～49歳	50～54歳	55～59歳	60～64歳	小樽	札幌圏	北海道
事業所規模計	231	217	228	241	252	269	256	260	261	263	243	260	252
4人以下	200	230	215	325	232	228	302	271	205	160	237	260	249
5～29人	286	223	231	233	275	291	256	250	267	261	252	260	248
30～99人	225	217	234	239	234	263	255	263	289	298	242	263	253
100～299人	-	235	243	254	233	309	231	249	286	173	250	261	255
300～499人	204	211	209	265	269	257	245	279	215	235	246	252	251
500～999人	176	208	204	194	228	170	-	-	-	-	203	258	261
1000人以上	-	214	235	216	227	209	209	302	194	-	232	268	271

(千円)

【職業別】	19歳以下	20～24歳	25～29歳	30～34歳	35～39歳	40～44歳	45～49歳	50～54歳	55～59歳	60～64歳	小樽	札幌圏	北海道
職業計	231	217	228	241	252	269	256	260	261	263	243	260	252
専門的・技術的職業	-	224	242	261	304	323	252	311	258	272	275	279	272
管理的職業	-	235	260	-	202	-	340	-	541	-	282	355	347
事務的職業	-	235	208	235	224	255	290	262	205	331	239	245	238
販売の職業	-	232	193	223	257	256	355	234	303	-	234	251	244
サービスの職業	207	207	236	241	235	252	230	219	261	248	229	247	237
保安の職業	224	220	-	224	172	-	-	-	-	-	208	234	227
農林漁業の職業	-	235	210	187	253	-	240	-	378	238	243	187	248
運輸・通信の職業	-	224	223	318	251	298	280	254	243	206	237	249	249
生産工程・労務の職業	249	213	232	234	273	230	259	232	256	335	244	283	260

(注) 1.2026年01～03月に小樽のハローワークで受理した雇用保険被保険者資格取得届のデータを集計したもの。

2.常用雇用の税込み額で、パート、臨時・季節を除く。

3.毎月支払われる通勤手当等は含むが、時間外手当、賞与など臨時的給与は除く。