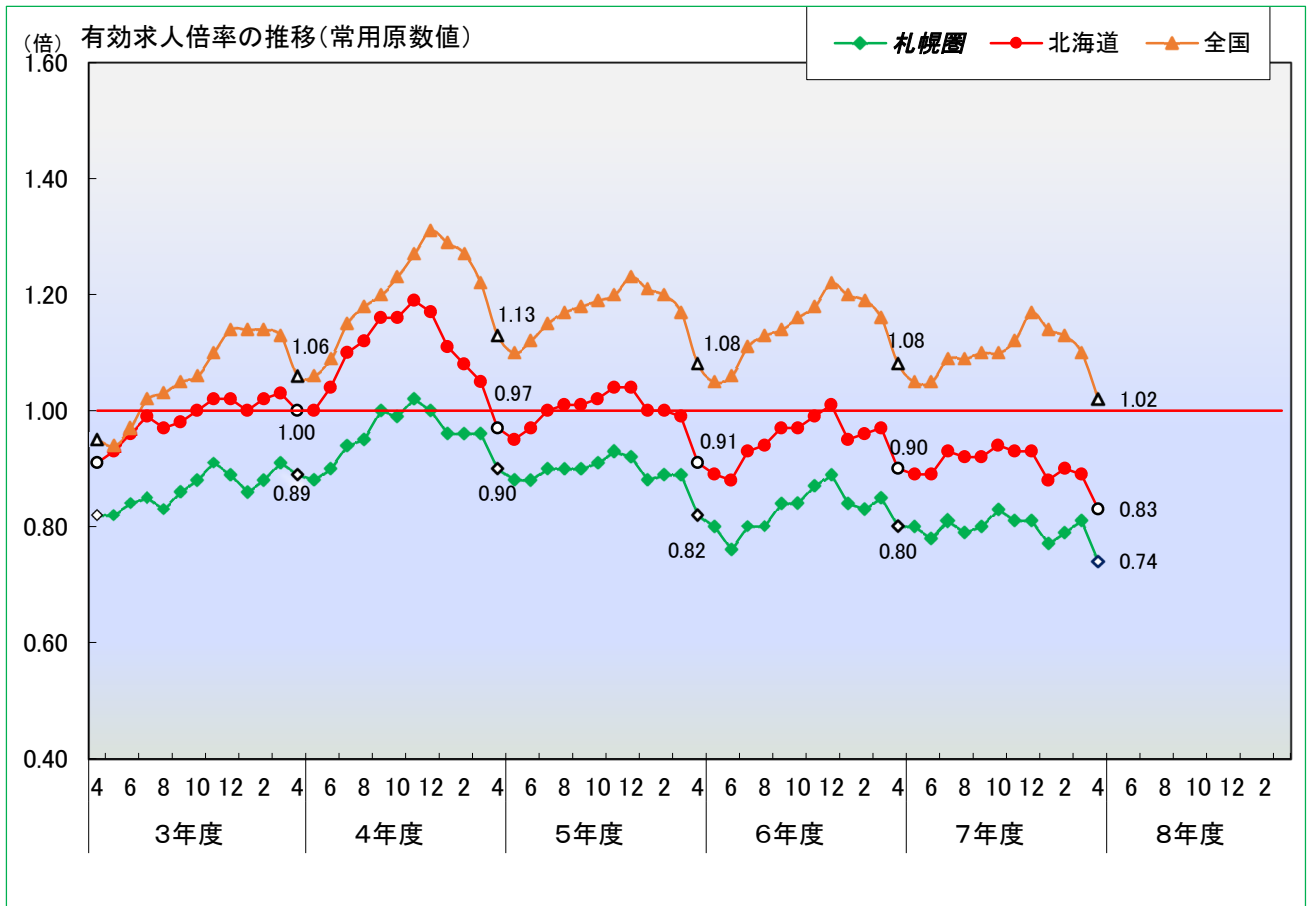


雇用情勢さっぽろ

令和8年4月内容



令和8年5月29日発行

INDEX

- 1 職業紹介の状況・・・・・・・・・・p1
- 2 産業別求人状況・・・・・・・・・・p2
- 3 職業別求人状況・・・・・・・・・・p3
- 4 新規求職・新規求人、有効求職・
有効求人の推移・・・・・・・・・・p4
- 5 障がい者の職業紹介の状況・・・・・・・・p5
- 6 雇用保険取扱状況・・・・・・・・・・p6
- 7 職業別求人賃金・
求職希望賃金の状況・・・・・・・・p7

本資料は、下記札幌3所の管轄する区域で取扱った数値を取りまとめたものです。

・ハローワーク札幌

管轄区域：札幌市のうち中央区・南区・西区・手稲区
連絡先電話番号：011-562-0101

・ハローワーク札幌東

管轄区域：札幌市のうち白石区・豊平区・厚別区・清田区、
北広島市、江別市、新篠津村
連絡先電話番号：011-853-0101

・ハローワーク札幌北

管轄区域：札幌市のうち東区・北区、石狩市（浜益区を除く）、
当別町
連絡先電話番号：011-743-8609

(注) ハローワークインターネットサービスの機能拡充に伴い、令和3年9月以降の数値には、ハローワークに来所せず、オンライン上で求職登録した求職者数や、求職者がハローワークインターネットサービスの求人に直接応募した就職件数等が含まれている。

1 職業紹介の状況

令和8年4月の有効求人倍率は0.74倍(前年同月0.80倍)と前年同月を0.06ポイント下回り、9か月連続で前年同月を下回った。

求人の動向

月間有効求人数は32,731人(前年月比▲5.9%)となり、6か月連続で前年同月を下回った。
うちパート求人は、10,471人(同▲6.7%)となった。

求職の動向

月間有効求職者は、43,984人(前年同月比+1.3%)となり、2か月連続で前年同月を上回った。
うちパート求職者は、16,360人(同+2.4%)となった。

常用(常用パートタイムを含む)

(単位:人、件、%、倍、ポイント)

区分 項目	常用(学卒を除き常用パートを含む)						うちパートタイム			
	令和8年 4月	前年同月		令和8年度 累計	前年同期		7年度計	令和8年 4月	前年同月	
		増減	増減		増減	増減				
新規求職申込件数	10,788	10,563	2.1%	10,788	10,563	2.1%	84,389	4,204	4,011	4.8%
月間有効求職者数	43,984	43,402	1.3%	43,984	43,402	1.3%	41,737	16,360	15,984	2.4%
新規求人数	12,324	12,264	0.5%	12,324	12,264	0.5%	137,986	4,093	3,926	4.3%
月間有効求人数	32,731	34,770	▲5.9%	32,731	34,770	▲5.9%	33,386	10,471	11,219	▲6.7%
紹介件数	4,718	5,294	▲10.9%	4,718	5,294	▲10.9%	55,157	1,655	1,800	▲8.1%
就職件数	1,206	1,365	▲11.6%	1,206	1,365	▲11.6%	12,618	549	617	▲11.0%
充足数	1,350	1,496	▲9.8%	1,350	1,496	▲9.8%	14,005	647	696	▲7.0%
新規求人倍率	1.14	1.16	▲0.02	1.14	1.16	▲0.02	1.64	0.97	0.98	▲0.01
有効求人倍率	0.74	0.80	▲0.06	0.74	0.80	▲0.06	0.80	0.64	0.70	▲0.06

年齢別・態様別新規求職状況

(1)令和8年4月内容分

(単位:人)

項目	在職者		事業主都合 離職者		自己都合 離職者		無業者		計	
	前年同月	前年同月	前年同月	前年同月	前年同月	前年同月	前年同月	前年同月	前年同月	
24歳以下	111	102	43	55	324	294	137	148	619	606
25歳～34歳	223	269	233	267	1,116	1,078	109	138	1,704	1,770
35歳～44歳	262	281	285	314	921	854	127	139	1,620	1,610
45歳～54歳	361	344	487	510	1,002	886	120	134	1,999	1,900
55歳以上	433	421	1,780	1,708	1,806	1,706	192	176	4,846	4,677
年齢計	1,390	1,417	2,828	2,854	5,169	4,818	685	735	10,788	10,563

注) 離職者のうち定年退職者・不明・前職自営及び分類不明は「計」にのみ計上

(2)新規求職者の離職理由のうち、事業主都合の推移

(単位:人)

項目	7年												8年 4月
	5月	6月	7月	8月	9月	10月	11月	12月	1月	2月	3月		
24歳以下	45	22	32	20	25	34	28	14	31	22	31	43	
25歳～34歳	193	148	147	121	116	134	134	147	130	132	148	233	
35歳～44歳	172	181	173	141	148	148	149	174	174	162	183	285	
45歳～54歳	289	279	253	212	254	263	219	236	267	240	297	487	
55歳以上	800	630	606	470	511	612	529	612	721	487	653	1,780	
年齢計	1,499	1,260	1,211	964	1,054	1,191	1,059	1,183	1,323	1,043	1,312	2,828	

注) ハローワークインターネットサービスの機能拡充に伴う令和3年9月以降の数値の取扱いについては、表紙の(注)を参照。

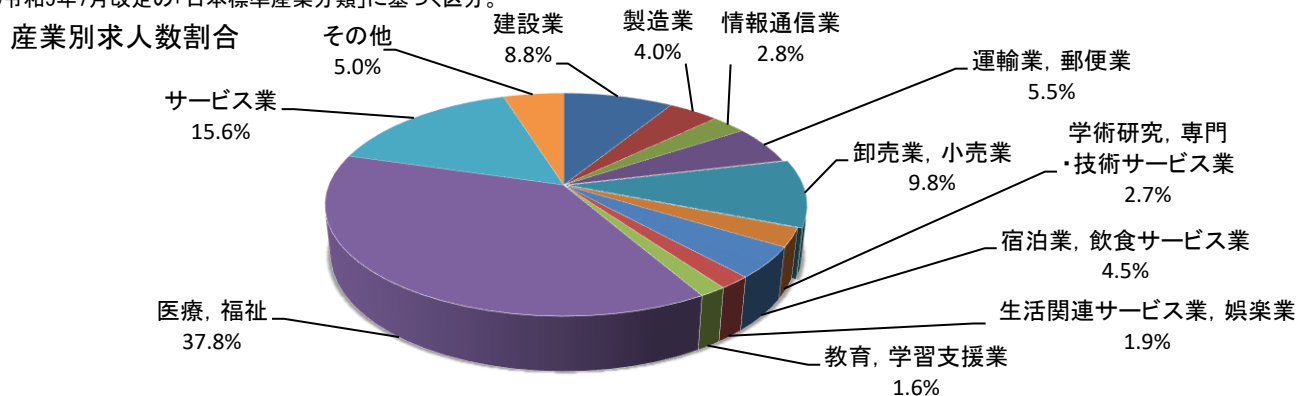
2 産業別求人状況

令和8年4月の新規求人数は12,324人と前年同月に比べ0.5%増加となり、3か月ぶりに増加した。

(単位:人、%)

産業・規模別	月別	令和8年 4月	令和7年 4月	増減比 (%)	令和8年度 累計	前年同期 累計	増減比 (%)	7年度計
産業別	AB 農, 林, 漁業	19	25	▲24.0	19	25	▲24.0	288
	C 鉱業, 採石業, 砂利採取業	0	1	▲100.0	0	1	▲100.0	5
	D 建設業	1,088	1,265	▲14.0	1,088	1,265	▲14.0	12,517
	総合工事業	470	467	0.6	470	467	0.6	5,295
	E 製造業	499	433	15.2	499	433	15.2	5,142
	食料品製造業	274	224	22.3	274	224	22.3	2,758
	家具・装備品製造業	11	9	22.2	11	9	22.2	124
	印刷・関連業	42	12	250.0	42	12	250.0	179
	金属製品製造業	38	66	▲42.4	38	66	▲42.4	763
	F 電気・ガス・熱供給・水道業	8	6	33.3	8	6	33.3	120
	G 情報通信業	349	276	26.4	349	276	26.4	3,503
	通信業	6	15	▲60.0	6	15	▲60.0	77
	情報サービス業	304	238	27.7	304	238	27.7	3,056
	H 運輸業, 郵便業	682	939	▲27.4	682	939	▲27.4	8,099
	道路旅客運送業	331	321	3.1	331	321	3.1	3,094
	道路貨物運送業	332	310	7.1	332	310	7.1	4,083
	I 卸売業, 小売業	1,206	1,138	6.0	1,206	1,138	6.0	15,307
	卸売業	229	297	▲22.9	229	297	▲22.9	3,083
	小売業	977	841	16.2	977	841	16.2	12,224
	J 金融業, 保険業	68	82	▲17.1	68	82	▲17.1	1,054
	K 不動産業, 物品賃貸業	298	184	62.0	298	184	62.0	2,518
	L 学術研究, 専門・技術サービス業	334	315	6.0	334	315	6.0	3,539
	広告業	25	17	47.1	25	17	47.1	132
	M 宿泊業, 飲食サービス業	558	806	▲30.8	558	806	▲30.8	8,978
	N 生活関連サービス業, 娯楽業	229	248	▲7.7	229	248	▲7.7	2,843
	洗濯・理容・美容・浴場業	96	26	269.2	96	26	269.2	1,106
	O 教育, 学習支援業	194	240	▲19.2	194	240	▲19.2	2,478
	P 医療, 福祉	4,662	4,111	13.4	4,662	4,111	13.4	48,965
医療業	1,043	1,191	▲12.4	1,043	1,191	▲12.4	13,147	
社会保険・社会福祉・介護事業	3,619	2,895	25.0	3,619	2,895	25.0	35,734	
Q 複合サービス事業	11	116	▲90.5	11	116	▲90.5	354	
R サービス業	1,926	1,696	13.6	1,926	1,696	13.6	19,820	
その他のサービス業	143	148	▲3.4	143	148	▲3.4	1,867	
ST 公務・その他	193	383	▲49.6	193	383	▲49.6	2,456	
合計		12,324	12,264	0.5	12,324	12,264	0.5	137,986
規模別	29人以下	8,228	8,297	▲0.8	8,228	8,297	▲0.8	94,603
	30~99人	2,558	2,356	8.6	2,558	2,356	8.6	26,320
	100~299人	1,088	1,088	0.0	1,088	1,088	0.0	12,202
	300~499人	270	307	▲12.1	270	307	▲12.1	2,635
	500~999人	105	139	▲24.5	105	139	▲24.5	1,412
	1,000人以上	75	77	▲2.6	75	77	▲2.6	814

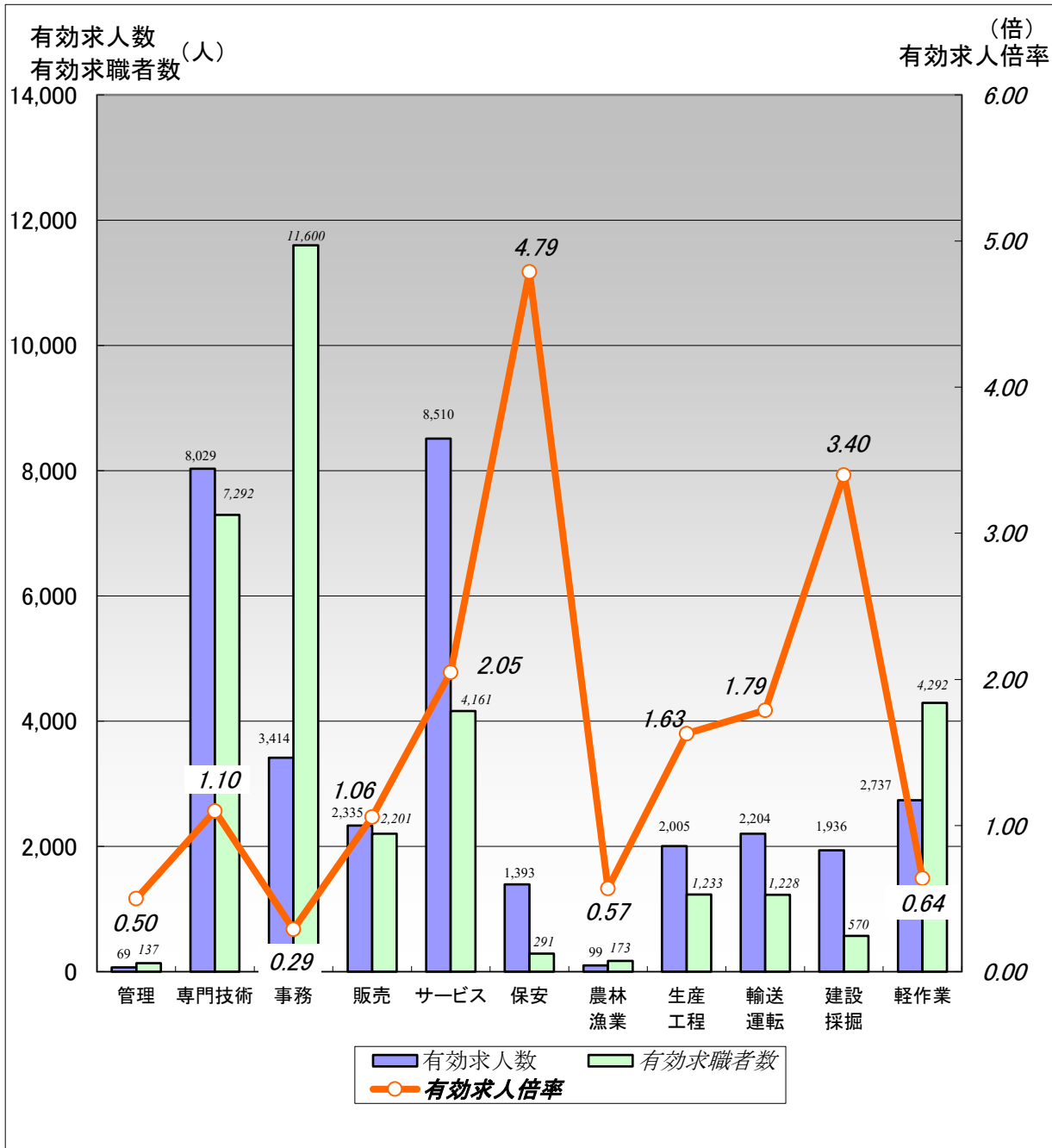
(注)令和5年7月改定の「日本標準産業分類」に基づく区分。



3 職業別求人状況(バランスシート)

令和8年4月現在の有効求職者数は43,984人、有効求人数は32,731人、有効求人倍率は0.74倍となった。

パート含む常用



(単位:人)

	職業計	管 理	専門技術	事 務	販 売	サービス	保 安	農林漁業	生産工程	輸送運転	建設採掘	軽 作 業
有効求人数	32,731	69	8,029	3,414	2,335	8,510	1,393	99	2,005	2,204	1,936	2,737
有効求職者数	43,984	137	7,292	11,600	2,201	4,161	291	173	1,233	1,228	570	4,292
有効求人倍率	0.74	0.50	1.10	0.29	1.06	2.05	4.79	0.57	1.63	1.79	3.40	0.64

(注)1.新規学校卒業者を除くパート含む常用雇用状況を表示。

2.有効求人倍率は、有効求人数÷有効求職者数で、求職者1人あたりの求人数を表す。

また、分母である有効求職者数が0の場合は、求人倍率が計算できないため、求人数÷1として表示。

3.ハローワークインターネットサービスの機能拡充に伴う令和3年9月以降の数値の取扱いについては、表紙の(注)を参照。

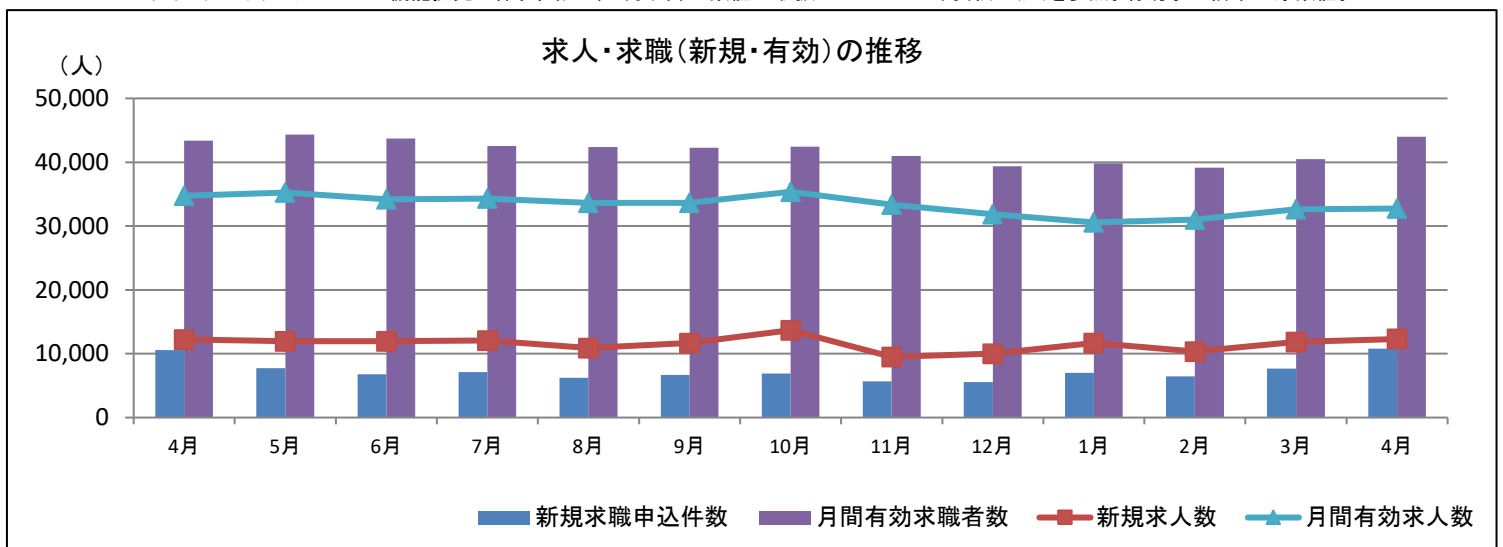
4 新規求職・新規求人、有効求職・有効求人への推移(パート含む常用)

新規求職申込件数は2か月連続で前年同月を上回った。
 月間有効求職者数は2か月連続で前年同月を上回った。

(単位:人、件、%、倍、ポイント)

年度・月	新規求職 申込件数	対前年 増減比	新規 求人件数	対前年 増減比	新規求 人倍率	対前年 増減差	月間有効 求職者数	対前年 増減比	月間有効 求人件数	対前年 増減比	有効求 人倍率	対前年 増減差	有効求人 倍率 (全道)	有効求人 倍率 (全国)
平成28年度	104,273	▲ 5.0	162,680	▲ 0.1	1.56	0.08	38,392	▲ 4.8	37,629	▲ 0.2	0.98	0.04	1.04	1.24
平成29年度	100,505	▲ 3.6	166,822	2.5	1.66	0.10	37,237	▲ 3.0	39,195	4.2	1.05	0.07	1.11	1.38
平成30年度	96,461	▲ 4.0	166,276	▲ 0.3	1.72	0.06	36,086	▲ 3.1	39,026	▲ 0.4	1.08	0.03	1.17	1.46
令和元年度	90,401	▲ 6.3	162,898	▲ 2.0	1.80	0.08	34,771	▲ 3.6	39,028	0.0	1.12	0.04	1.19	1.41
令和2年度	87,174	▲ 3.6	136,925	▲ 15.9	1.57	▲ 0.23	37,640	8.3	32,030	▲ 17.9	0.85	▲ 0.27	0.94	1.01
令和3年度	87,602	0.5	146,738	7.2	1.68	0.11	40,168	6.7	34,626	8.1	0.86	0.01	0.98	1.05
令和4年度	89,501	2.2	162,297	10.6	1.81	0.13	40,561	1.0	38,636	11.6	0.95	0.09	1.09	1.19
令和5年度	88,383	▲ 1.2	153,472	▲ 5.4	1.74	▲ 0.07	41,348	1.9	37,078	▲ 4.0	0.90	▲ 0.05	1.00	1.17
令和6年度	86,367	▲ 2.3	142,803	▲ 7.0	1.65	▲ 0.09	41,556	0.5	34,310	▲ 7.5	0.83	▲ 0.07	0.94	1.14
令和7年度	84,389	▲ 2.3	137,986	▲ 3.4	1.64	▲ 0.01	41,737	0.4	33,386	▲ 2.7	0.80	▲ 0.03	0.91	1.10
4月	10,563	▲ 4.7	12,264	▲ 4.9	1.16	0.00	43,402	▲ 1.6	34,770	▲ 4.0	0.80	▲ 0.02	0.90	1.08
5月	7,711	▲ 7.4	11,962	▲ 3.4	1.55	0.06	44,348	▲ 1.4	35,260	▲ 2.2	0.80	0.00	0.89	1.05
6月	6,812	▲ 1.1	11,947	12.2	1.75	0.20	43,704	▲ 1.9	34,177	0.4	0.78	0.02	0.89	1.05
7月	7,095	▲ 1.9	12,082	▲ 6.0	1.70	▲ 0.08	42,545	▲ 1.9	34,325	▲ 0.5	0.81	0.01	0.93	1.09
8月	6,248	▲ 4.7	10,921	▲ 7.1	1.75	▲ 0.04	42,361	▲ 0.9	33,634	▲ 1.0	0.79	▲ 0.01	0.92	1.09
9月	6,693	5.2	11,710	0.8	1.75	▲ 0.08	42,284	1.5	33,637	▲ 3.7	0.80	▲ 0.04	0.92	1.10
10月	6,907	▲ 4.1	13,688	7.3	1.98	0.21	42,436	2.8	35,373	2.2	0.83	▲ 0.01	0.94	1.10
11月	5,687	▲ 7.8	9,508	▲ 18.5	1.67	▲ 0.22	40,991	3.2	33,371	▲ 4.0	0.81	▲ 0.06	0.93	1.12
12月	5,538	0.6	10,012	▲ 5.7	1.81	▲ 0.12	39,364	3.4	31,849	▲ 5.7	0.81	▲ 0.08	0.93	1.17
1月	7,013	▲ 3.9	11,686	4.4	1.67	0.14	39,803	3.1	30,569	▲ 5.3	0.77	▲ 0.07	0.88	1.14
2月	6,458	▲ 2.1	10,342	▲ 9.9	1.60	▲ 0.14	39,155	▲ 0.2	31,035	▲ 4.1	0.79	▲ 0.04	0.90	1.13
3月	7,664	7.5	11,864	▲ 8.4	1.55	▲ 0.27	40,459	0.3	32,633	▲ 4.6	0.81	▲ 0.04	0.89	1.10
令和8年度														
4月	10,788	2.1	12,324	0.5	1.14	▲ 0.02	43,984	1.3	32,731	▲ 5.9	0.74	▲ 0.06	0.83	1.02
5月														
6月														
7月														
8月														
9月														
10月														
11月														
12月														
1月														
2月														
3月														
3月														
年度累計	10,788	2.1	12,324	0.5	1.14	▲ 0.02	43,984	1.3	32,731	▲ 5.9	0.74	▲ 0.06	0.83	1.02
前年累計	10,563		12,264		1.16		43,402		34,770		0.80		0.90	1.10

※ハローワークインターネットサービスの機能拡充に伴う令和3年9月以降の数値の取扱いについては、表紙の(注)を参照。有効求人倍率は原数値。



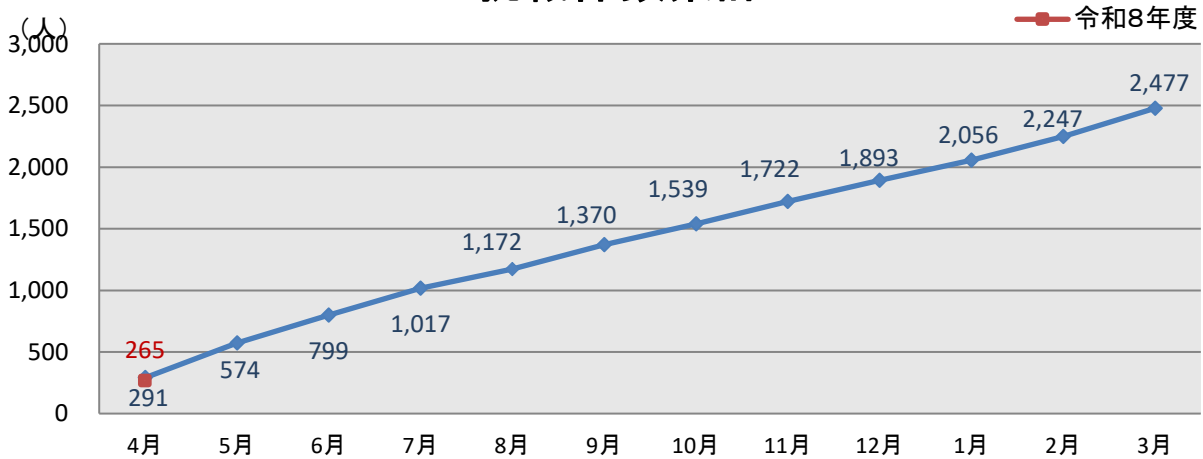
5 障がい者の職業紹介の状況

有効求職者数は10,550人(前年同月比+2.2%)となり、10か月連続で増加した。
また、就職件数は265人(前年同月比▲8.9%)となった。

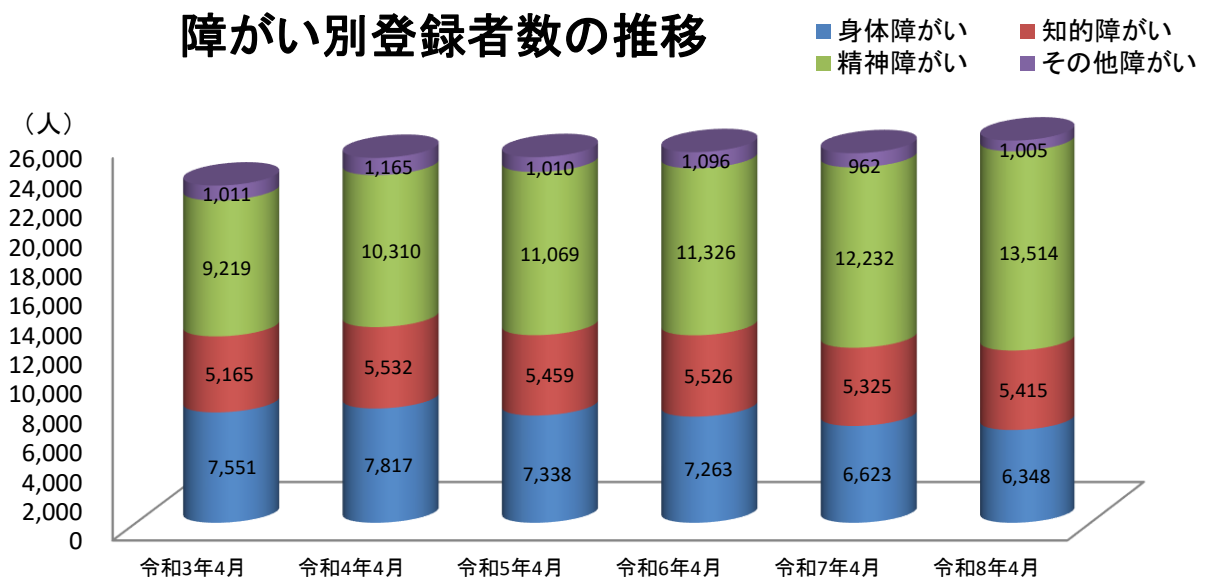
(単位:人、件、%)

項目	令和8年 4月	身体障がい者		知的障がい者		精神 障がい者	その他 障がい者	前年同月	
		うち重度	うち軽度	うち重度	うち軽度			令和7年4月	増減
新規求職申込件数	758	146	44	105	3	480	27	633	19.7%
紹介件数	714	119	60	101	3	453	41	804	▲11.2%
就職件数	265	28	9	106	1	117	14	291	▲8.9%
新規登録者数	414	82	22	48	0	263	21	369	12.2%
登録者数計	26,282	6,348	2,644	5,415	467	13,514	1,005	25,162	4.5%
有効求職者	10,550	2,356	935	1,494	72	6,284	416	10,326	2.2%
うち 就業者	13,878	3,244	1,391	3,584	367	6,525	525	13,719	1.2%
うち 保留中の者	1,854	748	318	337	28	705	64	1,117	66.0%

就職件数累計



障がい別登録者数の推移



6 雇用保険取扱状況

令和8年4月末現在の被保険者数は817,313人(前年同月比+0.3%)となった。また、基本手当受給者実人員は9,293人(前年同月比+6.9%)となり、給付額は1,296,570千円(同+16.7%)となった。

(単位:所、人)

事業所適用状況	区分	令和8年 4月	令和7年 4月	増減比 (%)	令和8年度 累計	前年同期	増減比 (%)	令和7年度計
新規適用事業所数		187	199	▲6.0	187	199	▲6.0	1,728
廃止事業所数		172	161	6.8	172	161	6.8	1,864
適用事業所数		42,281	42,424	▲0.3	42,281	42,424	▲0.3	42,332
資格取得者数		28,300	27,649	2.4	28,300	27,649	2.4	165,732
資格喪失者数		26,408	26,442	▲0.1	26,408	26,442	▲0.1	164,037
被保険者数		817,313	814,470	0.3	817,313	814,470	0.3	821,457

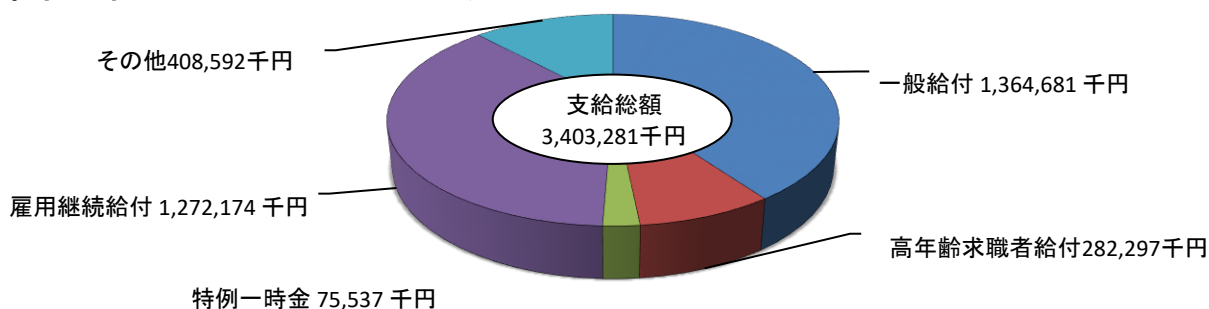
注)適用事業所数・被保険者数は各月末現在の数、年度計(累計)は平均値

(単位:人、千円)

求職者給付状況	区分	令和8年 4月	令和7年 4月	増減比 (%)	令和8年度 累計	前年同期	増減比 (%)	令和7年度計
一般	支給総額	1,364,681	1,179,617	15.7	1,364,681	1,179,617	15.7	17,332,901
	基本手当基本分 受給者実人員	9,293	8,693	6.9	9,293	8,693	6.9	123,133
	支給金額	1,296,570	1,110,987	16.7	1,296,570	1,110,987	16.7	16,413,728
高年齢	高年齢求職者給付金 受給者数	1,088	1,071	1.6	1,088	1,071	1.6	8,526
	支給金額	282,297	261,937	7.8	282,297	261,937	7.8	2,042,661
特例	特例一時金 受給者数	320	348	▲8.0	320	348	▲8.0	4,347
	支給金額	75,537	79,947	▲5.5	75,537	79,947	▲5.5	982,773
その他	就職促進給付 受給者数	820	762	7.6	820	762	7.6	9,100
	支給金額	340,877	323,527	5.4	340,877	323,527	5.4	3,625,704
	教育訓練給付金 受給者数	564	568	▲0.7	564	568	▲0.7	4,012
	支給金額	67,715	72,470	▲6.6	67,715	72,470	▲6.6	496,605
	雇用継続給付 受給者数	7,304	8,026	▲9.0	7,304	8,026	▲9.0	86,909
	支給金額	1,272,174	1,212,324	4.9	1,272,174	1,212,324	4.9	13,627,130
支給額合計		3,403,281	3,129,821	8.7	3,403,281	3,129,821	8.7	38,107,775

- 注) 1. 一般及び高年齢求職者は短時間(高年齢短時間)受給資格者にかかる分を含む
 2. 就職促進給付は就業手当、再就職手当、就業促進定着手当、常用就職支度手当、移転費、求職活動支援費の計
 3. 教育訓練給付金は一般教育訓練、専門実践教育訓練※1、教育訓練支援給付金※2の計
 (※1、※2は平成27年度から新設)
 4. 雇用継続給付は高年齢雇用継続給付、育児休業給付、介護休業給付の計
 5. 一般、高年齢、特例の支給金額には、追加給付額を含む

令和8年4月 雇用保険支給額の割合



7 職業別求人賃金・求職希望賃金の状況

(単位:円)

	常 用					
	フルタイム			パートタイム		
	求人賃金 (上限)	求人賃金 (下限)	求 職 希望賃金	求人賃金 (上限)	求人賃金 (下限)	求 職 希望賃金
職業計	287,137	226,189	232,529	1,307	1,215	1,201
管理的職業	378,924	286,077	321,304	-	-	1,825
専門的・技術的職業	330,124	248,453	252,264	1,551	1,404	1,489
情報処理・通信技術者	409,533	256,201	263,960	1,125	1,075	1,430
医師、薬剤師等	454,916	340,009	377,895	3,736	3,386	3,647
看護師、保健師等	296,384	243,413	264,618	1,627	1,459	1,417
事務的職業	244,220	203,983	213,588	1,297	1,206	1,146
一般事務員	235,242	198,654	211,686	1,313	1,219	1,146
営業・販売事務員	275,851	221,145	227,627	1,287	1,172	1,176
販売の職業	293,373	224,829	246,016	1,253	1,119	1,154
販売店員、訪問販売員	254,580	209,096	210,838	1,225	1,112	1,138
営業員	327,167	238,735	276,383	1,480	1,135	1,239
サービスの職業	246,263	214,147	220,980	1,250	1,166	1,125
ホームヘルパー、ケアワーカー	235,481	209,300	214,933	1,283	1,187	1,144
給仕、接客サービス員	247,179	216,829	243,857	1,278	1,220	1,132
保安の職業	231,403	209,051	215,745	1,207	1,151	1,137
農林漁業の職業	300,693	210,080	234,615	1,552	1,186	1,172
生産工程の職業	291,055	212,582	237,597	1,224	1,147	1,140
整備工・修理工	300,176	208,803	273,793	1,300	1,200	1,138
輸送、機械運転の職業	256,959	222,013	241,202	1,240	1,172	1,153
自動車運転手	246,942	219,285	247,020	1,252	1,181	1,141
建設・採掘の職業	344,524	232,975	274,078	-	-	1,305
電気工事、電気配線工	341,491	222,549	264,615	-	-	1,370
土木作業員	328,370	232,284	265,333	-	-	1,296
運搬・清掃・包装の職業	243,904	206,932	220,307	1,158	1,131	1,111
運搬、配達、倉庫作業員	260,219	214,455	233,237	1,206	1,157	1,117
清掃作業員	223,482	196,137	209,444	1,155	1,131	1,102

- 注) 1. 求人賃金は札幌圏のハローワークに申し込まれた新規求人の賃金の平均額を表示。
 2. 求職希望賃金は札幌圏のハローワークに申し込まれた新規求職の希望賃金の平均額を表示。
 3. フルタイムは月額賃金、パートタイムは時間額賃金を表示。

