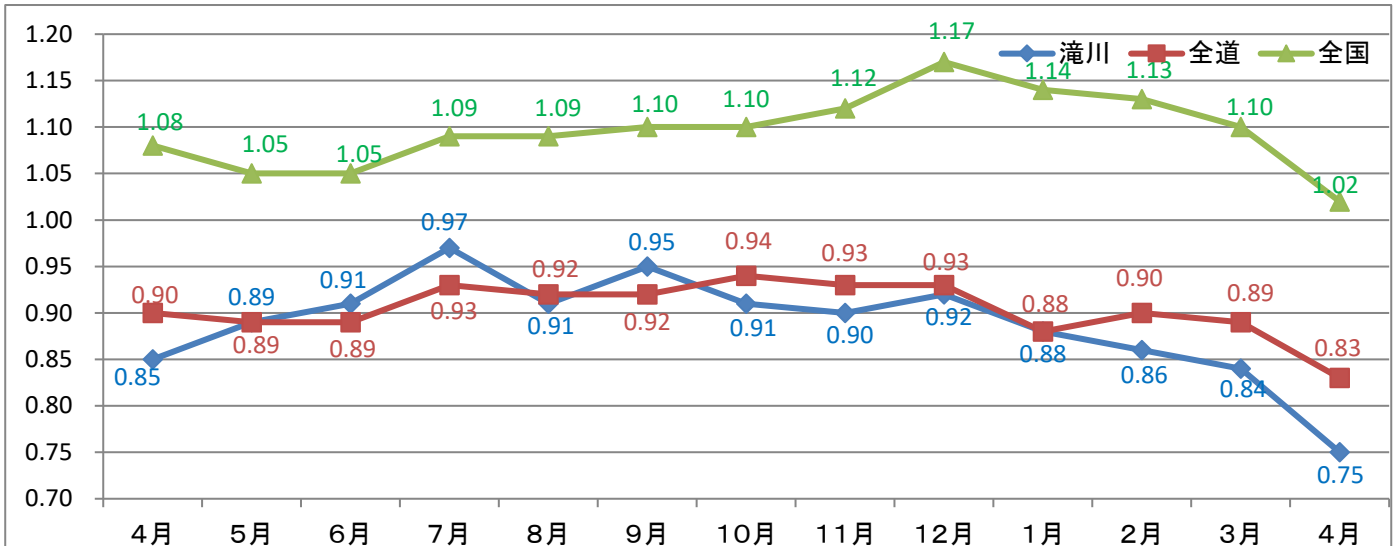


雇用情勢 takikawa (令和8年4月)

4月の有効求人倍率は0.75倍で、前年を0.10ポイント下回った。
新規求職者数は585人で、前年同月比0.3%(2人)減少し、新規求人数は556人で、前年同月比13.9%(90人)減少した。

【有効求人倍率の推移】



区分	R7年 4月	5月	6月	7月	8月	9月	10月	11月	12月	R8年 1月	2月	3月	4月
滝川	0.85 (0.00)	0.89 (0.02)	0.91 (0.03)	0.97 (0.07)	0.91 (0.02)	0.95 (0.03)	0.91 (▲0.01)	0.90 (▲0.06)	0.92 (▲0.01)	0.88 (▲0.06)	0.86 (▲0.07)	0.84 (▲0.09)	0.75 (▲0.10)
全道	0.90 (▲0.01)	0.89 (0.00)	0.89 (0.01)	0.93 (0.00)	0.92 (▲0.02)	0.92 (▲0.05)	0.94 (▲0.03)	0.93 (▲0.06)	0.93 (▲0.08)	0.88 (▲0.07)	0.90 (▲0.06)	0.89 (▲0.08)	0.83 (▲0.07)
全国	1.08 (0.00)	1.05 (0.00)	1.05 (▲0.01)	1.09 (▲0.02)	1.09 (▲0.04)	1.10 (▲0.04)	1.10 (▲0.06)	1.12 (▲0.06)	1.17 (▲0.05)	1.14 (▲0.06)	1.13 (▲0.06)	1.10 (▲0.06)	1.02 (▲0.06)

- (注) 1. 値は、常用(新規学卒を除き、常用的パートタイムを含む原数値)である。
2. 下段()内は、対前年同月差(ポイント)。
3. 新規求職申込件数及び月間有効求職者数は「ハローワーク利用登録者とオンライン登録者の合計」である。

【一般職業紹介状況】 (単位: 人、%、倍、ポイント)

※月間有効求職者数及び月間有効求人数の累計値は平均値

区分	R8年4月	R7年4月	前年同月比	今年度累計	前年度累計	対前年 増減比・差
新規求職者数	585	587	▲0.3	585	587	▲0.3
月間有効求職者数	2,179	1,995	9.2	2,179	1,995	9.2
新規求人数	556	646	▲13.9	556	646	▲13.9
うちパート	153	179	▲14.5	153	179	▲14.5
パートの割合	27.5%	27.7%	▲0.2P	27.5%	27.7%	▲0.2P
月間有効求人数	1,641	1,700	▲3.5	1,641	1,700	▲3.5
紹介件数	260	278	▲6.5	260	278	▲6.5
就職件数	126	117	7.7	126	117	7.7
月間有効求人倍率	0.75	0.85	▲0.10	0.75	0.85	▲0.10

※新規求職申込件数及び月間有効求職者数は「ハローワーク利用登録者とオンライン登録者」の合計である。
就職件数は「ハローワーク利用登録者とオンライン登録者の合計(オンラインハローワーク紹介、オンライン自主応募含む)」である。

【新規求職・新規求人、有効求職・有効求人への推移（パート含む常用）】（単位：人、%、倍、ポイント）

項目 年度・月	新規求職者数		新規求人		新規求人倍率		月間有効求職者数		月間有効求人		有効求人倍率	
	原数値	対前年比	原数値	対前年比	原数値	対前年比	原数値	対前年比	原数値	対前年比	原数値	対前年比
平成29年度	5,015	▲10.5	9,538	6.2	1.90	0.30	1,878	▲5.8	2,232	7.3	1.19	0.15
平成30年度	4,841	▲3.5	9,543	0.1	1.97	0.07	1,712	▲8.8	2,247	0.7	1.31	0.12
平成31年度	4,722	▲2.5	8,937	▲6.4	1.89	▲0.08	1,687	▲1.5	2,144	▲4.6	1.27	▲0.04
令和2年度	4,235	▲10.3	7,712	▲13.7	1.82	▲0.07	1,747	3.6	1,794	▲16.3	1.03	▲0.24
令和3年度	4,203	▲0.8	8,239	6.8	1.96	0.14	1,825	4.5	1,936	7.9	1.06	0.03
令和4年度	4,216	0.3	9,445	14.6	2.24	0.28	1,882	3.1	2,229	15.1	1.18	0.12
4月	489	▲14.2	742	13.1	1.52	0.37	1,998	0.3	2,078	4.5	1.04	0.04
5月	351	5.7	709	15.7	2.02	0.17	1,961	3.3	2,086	9.8	1.06	0.06
6月	349	9.7	844	14.4	2.42	0.10	1,942	6.7	2,181	13.5	1.12	0.06
7月	301	▲5.0	790	21.4	2.62	0.57	1,831	7.5	2,229	18.8	1.22	0.12
8月	320	6.0	707	13.8	2.21	0.15	1,836	6.0	2,236	18.6	1.22	0.13
9月	361	5.9	871	19.0	2.41	0.26	1,853	2.7	2,262	18.2	1.22	0.16
10月	353	2.3	812	14.9	2.30	0.25	1,884	3.5	2,224	15.0	1.18	0.12
11月	315	▲0.6	784	24.6	2.49	0.51	1,861	2.3	2,326	21.0	1.25	0.19
12月	269	6.3	876	25.7	3.26	0.51	1,789	2.5	2,396	27.6	1.34	0.26
1月	350	▲1.1	750	11.9	2.14	0.25	1,808	1.5	2,298	21.7	1.27	0.21
2月	376	7.7	707	▲3.8	1.88	▲0.23	1,910	4.1	2,204	8.8	1.15	0.05
3月	382	▲5.7	853	8.0	2.23	0.28	1,916	▲1.3	2,222	5.8	1.16	0.08
令和5年度	4,010	▲4.9	7,486	▲20.7	1.87	▲0.37	1,830	▲2.8	1,811	▲18.7	0.99	▲0.19
4月	532	8.8	643	▲13.3	1.21	▲0.31	1,980	▲0.9	2,009	▲3.3	1.01	▲0.03
5月	338	▲3.7	488	▲31.2	1.44	▲0.58	1,908	▲2.7	1,802	▲13.6	0.94	▲0.12
6月	318	▲8.9	777	▲7.9	2.44	0.02	1,893	▲2.5	1,860	▲14.7	0.98	▲0.14
7月	293	▲2.7	680	▲13.9	2.32	▲0.30	1,792	▲2.1	1,856	▲16.7	1.04	▲0.18
8月	318	▲0.6	494	▲30.1	1.55	▲0.66	1,804	▲1.7	1,867	▲16.5	1.03	▲0.19
9月	309	▲14.4	683	▲21.6	2.21	▲0.20	1,780	▲3.9	1,780	▲21.3	1.00	▲0.22
10月	293	▲17.0	579	▲28.7	1.98	▲0.32	1,787	▲5.1	1,692	▲23.9	0.95	▲0.23
11月	250	▲20.6	555	▲29.2	2.22	▲0.27	1,713	▲8.0	1,703	▲26.8	0.99	▲0.26
12月	259	▲3.7	596	▲32.0	2.30	▲0.96	1,676	▲6.3	1,649	▲31.2	0.98	▲0.36
1月	358	2.3	674	▲10.1	1.88	▲0.26	1,770	▲2.1	1,781	▲22.5	1.01	▲0.26
2月	378	0.5	665	▲5.9	1.76	▲0.12	1,900	▲0.5	1,873	▲15.0	0.99	▲0.16
3月	364	▲4.7	652	▲23.6	1.79	▲0.44	1,954	2.0	1,859	▲16.3	0.95	▲0.21
令和6年度	3,854	▲3.9	6,927	▲7.5	1.80	▲0.07	1,834	0.2	1,665	▲8.1	0.91	▲0.08
4月	573	7.7	637	▲0.9	1.11	▲0.10	2,109	6.5	1,802	▲10.3	0.85	▲0.16
5月	309	▲8.6	595	21.9	1.93	0.48	2,014	5.6	1,746	▲3.1	0.87	▲0.07
6月	272	▲14.5	579	▲25.5	2.13	▲0.31	1,957	3.4	1,713	▲7.9	0.88	▲0.10
7月	308	5.1	583	▲14.3	1.89	▲0.43	1,865	4.1	1,685	▲9.2	0.90	▲0.14
8月	266	▲16.4	521	5.5	1.96	0.41	1,835	1.7	1,633	▲12.5	0.89	▲0.14
9月	271	▲12.3	644	▲5.7	2.38	0.17	1,824	2.5	1,680	▲5.6	0.92	▲0.08
10月	300	2.4	569	▲1.7	1.90	▲0.08	1,811	1.3	1,661	▲1.8	0.92	▲0.03
11月	289	15.6	501	▲9.7	1.73	▲0.49	1,696	▲1.0	1,629	▲4.3	0.96	▲0.03
12月	297	14.7	588	▲1.3	1.98	▲0.32	1,687	0.7	1,576	▲4.4	0.93	▲0.05
1月	318	▲11.2	545	▲19.1	1.71	▲0.17	1,683	▲4.9	1,577	▲11.5	0.94	▲0.07
2月	326	▲13.8	550	▲17.3	1.69	▲0.07	1,751	▲7.8	1,637	▲12.6	0.93	▲0.06
3月	325	▲10.7	615	▲5.7	1.89	0.10	1,772	▲9.3	1,642	▲11.7	0.93	▲0.02
令和7年度	3,977	3.2	7,086	2.3	1.78	▲0.02	1,878	2.4	1,687	1.3	0.90	▲0.01
4月	587	2.4	646	1.4	1.10	▲0.01	1,995	▲5.4	1,700	▲5.7	0.85	0.00
5月	321	3.9	609	2.4	1.90	▲0.03	1,967	▲2.3	1,757	0.6	0.89	0.02
6月	315	15.8	646	11.6	2.05	▲0.08	1,982	1.3	1,798	5.0	0.91	0.03
7月	310	0.6	627	7.5	2.02	0.13	1,864	▲0.1	1,806	7.2	0.97	0.07
8月	283	6.4	497	▲4.6	1.76	▲0.20	1,843	0.4	1,686	3.2	0.91	0.02
9月	254	▲6.3	656	1.9	2.58	0.21	1,801	▲1.3	1,718	2.3	0.95	0.03
10月	329	9.7	595	4.6	1.81	▲0.09	1,837	1.4	1,677	1.0	0.91	▲0.01
11月	258	▲10.7	425	▲15.2	1.65	▲0.09	1,798	6.0	1,613	▲1.0	0.90	▲0.06
12月	257	▲13.5	660	12.2	2.57	0.59	1,791	6.2	1,641	4.1	0.92	▲0.01
1月	340	6.9	520	▲4.6	1.53	▲0.18	1,789	6.3	1,566	▲0.7	0.88	▲0.06
2月	337	3.4	541	▲1.6	1.61	▲0.08	1,877	7.2	1,618	▲1.2	0.86	▲0.07
3月	386	18.8	664	8.0	1.72	▲0.17	1,988	12.2	1,663	1.3	0.84	▲0.09
令和8年度	585	▲85.3	556	▲92.2	0.95	▲0.83	2,179	16.1	1,641	▲2.7	0.75	▲0.15
4月	585	▲0.3	556	▲13.9	0.95	▲0.15	2,179	9.2	1,641	▲3.5	0.75	▲0.10
5月												
6月												
7月												
8月												
9月												
10月												
11月												
12月												
1月												
2月												
3月												

※新規求職申込件数及び月間有効求職者数は「ハローワーク利用登録者とオンライン登録者の合計」である。

※月間有効求職者数及び月間有効求人数の累計値は平均値

【月間有効求職者の年齢別状況】

(単位:人)

年齢区分	R8年4月			R7年4月			前年同月差		
	計	男	女	計	男	女	計	男	女
29歳以下	290	138	152	276	123	153	14	15	▲1
30～44歳	486	186	300	386	151	235	100	35	65
45～54歳	398	178	220	392	170	221	6	8	▲1
55～59歳	261	129	132	234	110	124	27	19	8
60～64歳	291	168	123	283	160	123	8	8	0
65歳以上	453	291	162	424	245	179	29	46	▲17
合計	2,179	1,090	1,089	1,995	959	1,035	184	131	54
44歳以下	776	324	452	662	274	388	114	50	64
45歳以上	1,403	766	637	1,333	685	647	70	81	▲10
うち55歳以上	1,005	588	417	941	515	426	64	73	▲9

(注) 常用(新規学卒を除き、常用的パートタイムを含む)の数値である。

※平成16年11月から求職申込書における「性別」欄の記載が任意となったことに伴い、男女別の合計は全体の値と必ずしも一致しない。

※月間有効求職者数は「ハローワーク利用登録者とオンライン登録者の合計」である。

【新規求職者の態様別状況】

(単位:人)

区分	R8年4月	R7年4月	前年同月差	今年度累計	前年度累計	前年同期差
新規求職者数	585	587	▲2	585	587	▲2
在職者	103	90	13	103	90	13
離職者	439	456	▲17	439	456	▲17
うち事業主都合	144	152	▲8	144	152	▲8
うち自己都合	274	281	▲7	274	281	▲7
うち自営、その他	1	1	0	1	1	0
無業者	43	41	2	43	41	2

(注) 常用(新規学卒を除き、常用的パートタイムを含む)の数値である。

※新規求職申込件数は「ハローワーク利用登録者とオンライン登録者の合計」である。

【新規求人数の産業別状況】

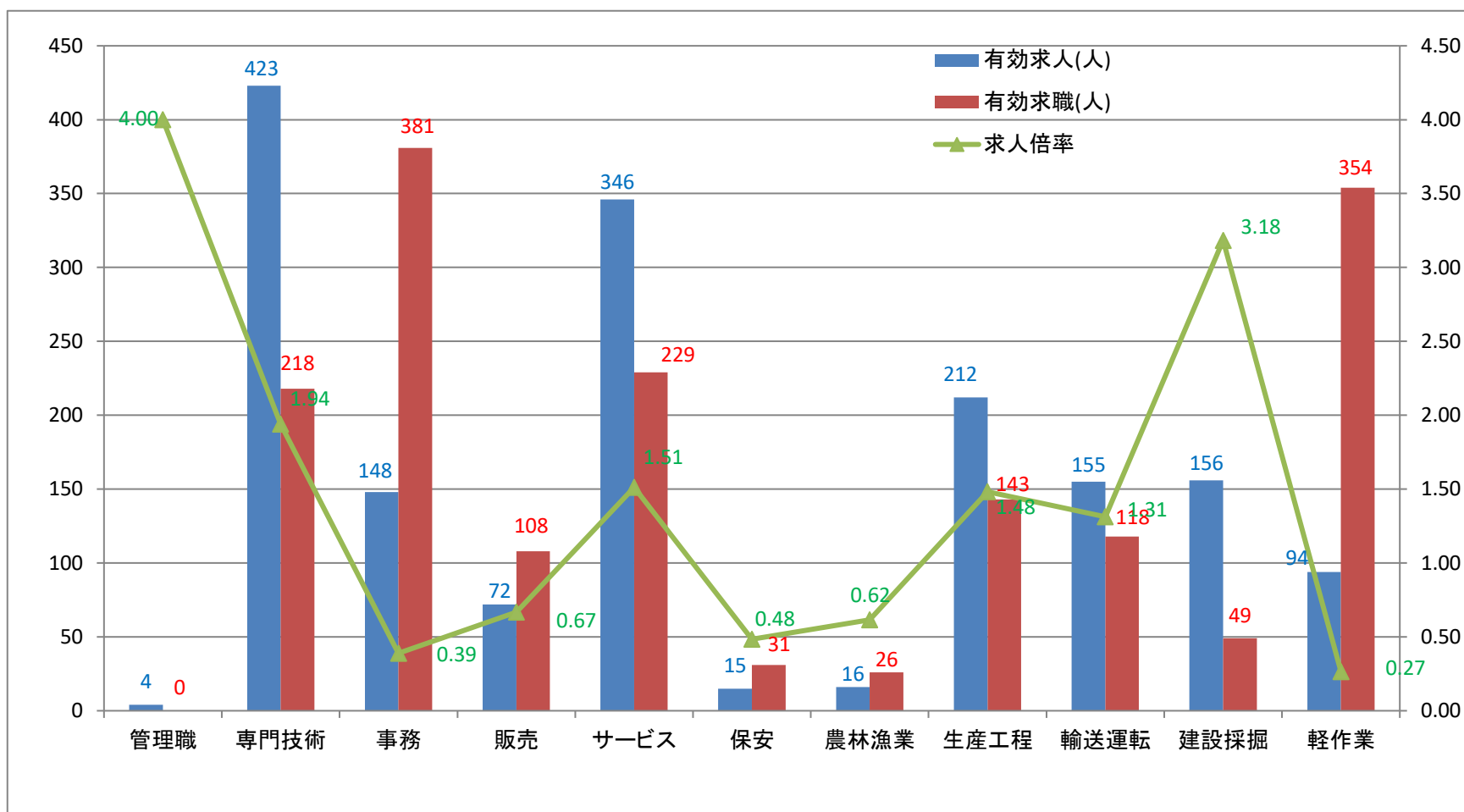
(単位:人)

区分	R8年4月	R7年4月	前年同月差	今年度累計	前年度累計	前年同期差
A～B 農・林・漁業	11	24	▲13	11	24	▲13
C 鉱業,採石業,砂利採取業	4	5	▲1	4	5	▲1
D 建設業	95	103	▲8	95	103	▲8
E 製造業	65	102	▲37	65	102	▲37
食料品、飲料、飼料	18	40	▲22	18	40	▲22
繊維工業	0	0	0	0	0	0
木材、家具、装備品	1	5	▲4	1	5	▲4
窯業、土石製品	5	4	1	5	4	1
非鉄金属、金属製品	12	20	▲8	12	20	▲8
はん用機械器具・生産用機械器具	12	13	▲1	12	13	▲1
業務用機械器具・電気機械器具	2	13	▲11	2	13	▲11
その他の製造業	15	7	8	15	7	8
G 情報通信業	0	0	0	0	0	0
H 運輸業,郵便業	44	53	(▲9)	44	53	▲9
I 卸売,小売業	31	41	(▲10)	31	41	▲10
J,K 金融業,保険業・不動産,物品賃貸業	5	7	▲2	5	7	▲2
M 宿泊業,飲食サービス業	20	19	1	20	19	1
P 医療,福祉	180	177	(3)	180	177	3
R サービス業	46	40	(6)	46	40	6
その他	55	75	(▲20)	55	75	▲20
合計	556	646	▲90	556	646	▲90

(注) 1 常用(新規学卒を除き、常用的パートタイムを含む)の数値である。

(注) 2 令和6年4月以降については令和5年7月改定の「日本標準産業分類」に基づく区分、令和6年3月以前については、平成25年10月改定の「日本標準産業分類」に基づく区分により表章したもの。対前年比については、産業分類改定による影響のある産業について()で示している。

【職業別有効求人・求職状況（バランスシート）】



※新規学卒者を除きパートタイムを含む常用雇用状況を表示

※職業分類は、平成21年12月改定の「日本標準職業分類」に基づく区分

※分母である有効求職者数が0の場合は、求人倍率が計算できないため、求人数÷1として表示

※ハローワークインターネットサービスの機能拡充に伴い、令和3年9月以降の数値には、ハローワークに来所せず、オンライン上で求職登録した求職者数が含まれている。

※有効求職者数については、分類不能等のものが存在するため、必ずしも月間有効求職者数と一致しない。

【雇用保険関係取扱状況】

	令和8年4月	令和8年3月	令和7年4月	対前年増減比	今年度累計	前年度累計	対前年増減比
適用事業所数(所)	2,191	2,196	2,241	▲2.2	****	****	****
被保険者数(人)	26,994	26,849	27,270	▲1.0	****	****	****
一般被保険者	22,832	22,847	23,297	▲2.0	****	****	****
高年齢被保険者	3,813	3,892	3,676	3.7	****	****	****
短期特例被保険者	349	110	297	17.5	****	****	****
資格喪失者数(人)	861	535	942	▲8.6	861	942	▲8.6
一般被保険者	620	264	642	▲3.4	620	642	▲3.4
うち事業主都合	76	19	55	38.2	76	55	38.2
高年齢被保険者	195	41	235	▲17.0	195	235	▲17.0
短期特例被保険者	46	230	65	▲29.2	46	65	▲29.2
一般							
資格決定件数(件)	186	90	219	▲15.1	186	219	▲15.1
初回受給者数(人)	115	80	127	▲9.4	115	127	▲9.4
受給者実人員(人)	401	392	366	9.6	401	366	9.6
支給金額(基本手当基本分)(千円)	49,687	46,632	43,817	13.4	49,687	43,817	13.4
高年齢							
資格決定件数(件)	127	34	141	▲9.9	127	141	▲9.9
受給者数(人)	85	35	118	▲28.0	85	118	▲28.0
支給金額(千円)	20,630	8,265	28,324	▲27.2	20,630	28,324	▲27.2
短期特例							
資格決定件数(件)	35	228	60	▲41.7	35	60	▲41.7
受給者数(人)	154	147	181	▲14.9	154	181	▲14.9
支給金額(千円)	35,410	34,437	41,278	▲14.2	35,410	41,278	▲14.2