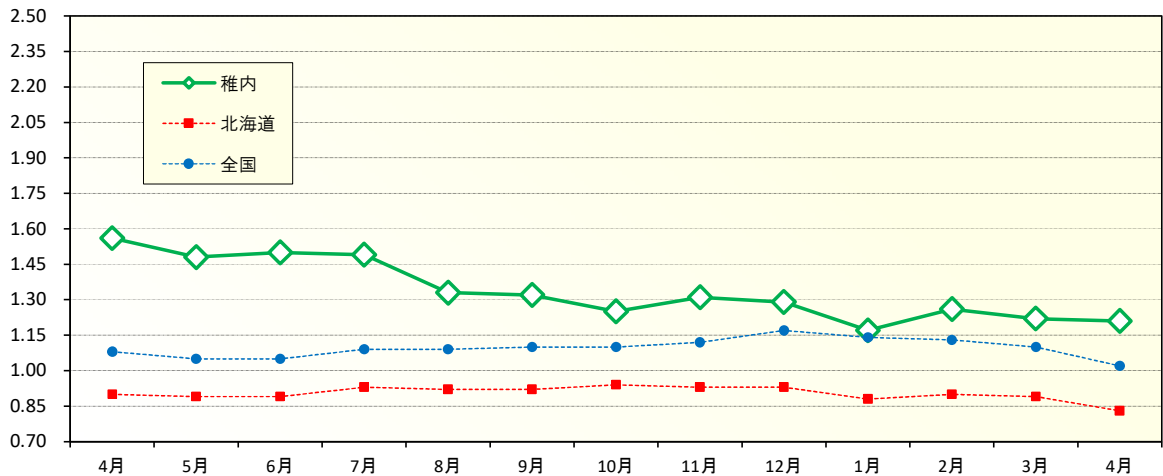


# 雇用失業情報

令和8年4月

有効求人倍率の推移（常用）




(単位：倍、ポイント)

月別区分	7年4月	5月	6月	7月	8月	9月	10月	11月	12月	8年1月	2月	3月	4月
稚内	1.56	1.48	1.50	1.49	1.33	1.32	1.25	1.31	1.29	1.17	1.26	1.22	1.21
	▲ 0.20	▲ 0.41	▲ 0.34	▲ 0.47	▲ 0.53	▲ 0.48	▲ 0.46	▲ 0.45	▲ 0.42	▲ 0.56	▲ 0.40	▲ 0.38	▲ 0.35
北海道	0.90	0.89	0.89	0.93	0.92	0.92	0.94	0.93	0.93	0.88	0.90	0.89	0.83
	▲ 0.01	0.00	0.01	0.00	▲ 0.02	▲ 0.05	▲ 0.03	▲ 0.06	▲ 0.08	▲ 0.07	▲ 0.06	▲ 0.08	▲ 0.07
全国	1.08	1.05	1.05	1.09	1.09	1.10	1.10	1.12	1.17	1.14	1.13	1.10	1.02
	0.00	0.00	▲ 0.01	▲ 0.02	▲ 0.04	▲ 0.04	▲ 0.06	▲ 0.06	▲ 0.05	▲ 0.06	▲ 0.06	▲ 0.06	▲ 0.06

注1. 新規学卒を除き、パートタイムを含む

注2. 下段は対前年差

**令和9年3月新規高等学校卒業者の求人は、  
令和8年6月1日受付開始、7月1日より公開開始です。  
求人者マイページを開設のうえ、お申し込みください。**

 **ハローワーク稚内** (稚内公共職業安定所 ☎0162-34-1120)

雇用失業情報はホームページ（統計情報）でもご覧になることができます

[https://jsite.mhlw.go.jp/hokkaido-hellowork/newpage\\_00082.html](https://jsite.mhlw.go.jp/hokkaido-hellowork/newpage_00082.html)



次回（令和8年5月分）は6月30日（火）14時以降に公表の予定です

## 1 一般職業紹介状況（常用）

項目	区分	当年 4月	前年 同月	前年比	当年度 4月	前年度 4月	前年比	前年度計
A	新規求職申込件数 <small>(令和3年9月よりオンライン登録者を含む)</small>	186	197	▲ 5.6	186	197	▲ 5.6	1,539
B	月間有効求職者数 <small>(令和3年9月よりオンライン登録者を含む)</small>	651	596	9.2	651	596	9.2	6,865
	雇用保険受給者数	208	177	17.5	208	177	17.5	2,090
C	新規求人数	306	364	▲ 15.9	306	364	▲ 15.9	3,237
D	月間有効求人数	789	931	▲ 15.3	789	931	▲ 15.3	9,244
E	紹介件数	77	91	▲ 15.4	77	91	▲ 15.4	1,063
F	就職件数 <small>(令和3年9月よりオンライン紹介、 オンライン自主応募による就職を含む)</small>	45	55	▲ 18.2	45	55	▲ 18.2	621
G	充足数 <small>(令和3年9月よりオンライン紹介、 オンライン自主応募による充足を含む)</small>	37	48	▲ 22.9	37	48	▲ 22.9	570
H	新規求人倍率	1.65	1.85	▲ 0.20	1.65	1.85	▲ 0.20	2.10
I	月間有効求人倍率	1.21	1.56	▲ 0.35	1.21	1.56	▲ 0.35	1.35

※ 学卒を除き、常用パートタイムを含む

※ ハローワークインターネットサービスの機能拡充に伴い、令和3年9月以降の数値には、ハローワークに来所せず、オンライン上で求職登録した求職者数や、求職者がハローワークインターネットサービスの求人に直接応募した就職件数等が含まれている。

### 管内の雇用失業情勢概要

\* 令和8年4月の月間有効求人倍率は、1.21倍（前年同月1.56倍）と、前年同月から0.35ポイント減少した。

\* 新規求職申込件数は、186件（前年同月197件）と、前年同月から5.6%減少した。

\* 就職件数は、45件（前年同月55件）と、前年同月から18.2%減少した。

\* 新規求人数は、306人（前年同月364人）と、前年同月から15.9%減少した。

産業別では、建設業で18人（52.9%）増加した。

一方、医療・福祉で41人（44.6%）、卸売業・小売業で29人（34.1%）製造業で14人（31.1%）減少した。

## 2 新規求職者の求職実態（常用）

項目	区分		44歳以下		45歳以上		計		当年度4月		前年度計
			前年比		前年比		前年比	同期比			
新規求職者数	46	▲ 17.9	140	▲ 0.7	186	▲ 5.6	186	▲ 5.6	1,539		
うち雇用保険受給者	17	▲ 22.7	40	▲ 13.0	57	▲ 16.2	57	▲ 16.2	352		
1 在職者	7	▲ 22.2	13	▲ 27.8	20	▲ 25.9	20	▲ 25.9	502		
2 離職者	35	▲ 12.5	120	5.3	155	0.6	155	0.6	915		
①雇用期間満了を含む 事業主都合離職者	10	▲ 16.7	53	▲ 1.9	63	▲ 4.5	63	▲ 4.5	285		
2に占める割合(%)	28.6	▲ 1.4	44.2	▲ 3.2	40.6	▲ 2.2	40.6	▲ 2.3	31.1		
②自己都合離職者	25	▲ 10.7	63	31.3	88	15.8	88	15.8	584		
③自営等	0	-	0	▲ 100.0	0	▲ 100.0	0	▲ 100.0	19		
3 無業者	4	▲ 42.9	7	▲ 22.2	11	▲ 31.3	11	▲ 31.3	122		

※ ハローワークインターネットサービスの機能拡充に伴い、令和3年9月以降の数値には、ハローワークに来所せず オンライン上で求職登録した求職者数が含まれている

## 3 新規求人数の産業別状況（常用）

産業別	区分	当年 4月	前年 同月	前年比	当年度 4月	前年度 4月	同期比
C 鉱業、砕石業、砂利採取業(05)	2	0	-	2	0	-	
D 建設業(06~08)	52	34	52.9	52	34	52.9	
E 製造業(09~32)	31	45	▲ 31.1	31	45	▲ 31.1	
食料品製造業(09)	18	30	▲ 40.0	18	30	▲ 40.0	
その他の製造業	13	15	▲ 13.3	13	15	▲ 13.3	
F 電気・ガス・熱供給・水道業(33~36)	2	0	-	2	0	-	
G 情報通信業(37~41)	0	0	-	0	0	-	
H 運輸、郵便業(42~49)	19	19	0.0	19	19	(0.0)	
I 卸売業、小売業(50~61)	56	85	▲ 34.1	56	85	(▲ 34.1)	
J 金融・保険業(62~67)	0	0	-	0	0	-	
K 不動産業、物品賃貸業(68~70)	3	0	-	3	0	-	
L 学術研究、専門・技術サービス業(71~74)	4	4	0.0	4	4	0.0	
M 宿泊業、飲食サービス業(75~77)	13	13	0.0	13	13	0.0	
N 生活関連サービス業、娯楽業(78~80)	5	4	25.0	5	4	25.0	
O 教育、学習支援業(81,82)	3	2	50.0	3	2	50.0	
P 医療、福祉(83~85)	51	92	▲ 44.6	51	92	(▲ 44.6)	
Q 複合サービス業(86,87)	1	7	▲ 85.7	1	7	▲ 85.7	
R サービス業（他に分類されないもの）(88~96)	38	29	31.0	38	29	(31.0)	
ST 公務・その他(97,98,99)	18	25	▲ 28.0	18	25	▲ 28.0	
計	306	364	▲ 15.9	306	364	▲ 15.9	

注) 学卒を除き、常用パートタイムを含む。

注) 令和6年4月以降については令和5年7月改定の「日本標準産業分類」に基づく区分、令和6年3月以前については平成25年10月改定の「日本標準産業分類」に基づく区分により表章したもの。

#### 4 新規求職・求人・月間有効求職・求人の推移（常用）

項目 年度	新規求職申込件数		新規求人人数		新規求人倍率		月間有効求職者数		月間有効求人人数		有効求人倍率		有効求人倍率		有効求人倍率	
		前年比		前年比		前年差		前年差		前年差	稚内	前年差	全道	前年差	全国	前年差
平成28年度	2,123	▲ 11.3	3,567	9.9	1.68	0.32	* 703	▲ 9.8	* 799	12.0	1.14	0.22	1.04	0.08	1.25	0.14
平成29年度	2,199	3.6	3,954	10.8	1.80	0.12	* 704	0.2	* 887	11.0	1.26	0.12	1.11	0.07	1.38	0.13
平成30年度	2,038	▲ 7.3	4,251	7.5	2.09	0.29	* 698	▲ 0.9	* 963	8.5	1.38	0.12	1.17	0.06	1.46	0.08
平成31年度	2,190	7.5	4,402	3.6	2.01	▲ 0.08	* 662	▲ 5.1	* 1,031	7.1	1.56	0.18	1.19	0.02	1.41	▲ 0.05
令和2年度	1,600	▲ 26.9	3,721	▲ 15.5	2.33	0.32	* 615	▲ 7.1	* 865	▲ 16.1	1.41	▲ 0.15	0.96	▲ 0.23	1.01	▲ 0.40
令和3年度	1,618	1.1	4,112	10.5	2.54	0.22	* 591	▲ 4.0	* 960	11.0	1.63	0.22	0.98	0.02	1.05	0.04
令和4年度	1,781	10.1	4,866	18.3	2.73	0.19	* 648	9.7	* 1,149	19.7	1.77	0.14	1.09	0.11	1.19	0.14
令和5年度	1,463	▲ 17.9	4,523	▲ 7.0	3.09	0.36	* 563	▲ 13.2	* 1,085	▲ 5.6	1.93	0.16	1.00	▲ 0.09	1.17	▲ 0.02
令和6年度	1,369	▲ 6.4	3,811	▲ 15.7	2.78	▲ 0.31	* 530	▲ 5.8	* 939	▲ 13.5	1.77	▲ 0.16	0.94	▲ 0.06	1.14	▲ 0.03
4月	193	▲ 1.5	360	▲ 3.2	1.87	▲ 0.03	619	▲ 14.7	1,090	▲ 4.8	1.76	0.18	0.91	▲ 0.06	1.08	▲ 0.05
5月	93	▲ 25.0	376	▲ 1.1	4.04	0.98	566	▲ 8.4	1,067	▲ 1.6	1.89	0.14	0.89	▲ 0.06	1.05	▲ 0.05
6月	109	13.5	320	▲ 10.4	2.94	▲ 0.78	549	▲ 3.7	1,010	▲ 3.8	1.84	-	0.88	▲ 0.09	1.06	▲ 0.06
7月	109	10.1	335	6.3	3.07	▲ 0.11	509	▲ 6.1	999	▲ 1.1	1.96	0.10	0.93	▲ 0.07	1.11	▲ 0.04
8月	76	▲ 12.6	300	▲ 19.6	3.95	▲ 0.34	500	▲ 7.1	930	▲ 7.9	1.86	▲ 0.02	0.94	▲ 0.07	1.13	▲ 0.04
9月	96	▲ 2.0	291	▲ 24.8	3.03	▲ 0.92	500	▲ 6.5	900	▲ 14.7	1.80	▲ 0.17	0.97	▲ 0.04	1.14	▲ 0.04
10月	101	13.5	311	▲ 12.1	3.08	▲ 0.90	509	▲ 2.9	872	▲ 18.0	1.71	▲ 0.32	0.97	▲ 0.05	1.16	▲ 0.03
11月	92	▲ 8.9	306	▲ 21.9	3.33	▲ 0.55	503	▲ 3.6	883	▲ 19.4	1.76	▲ 0.34	0.99	▲ 0.05	1.18	▲ 0.02
12月	96	10.3	249	▲ 30.8	2.59	▲ 1.55	495	9.5	847	▲ 21.8	1.71	▲ 0.69	1.01	▲ 0.03	1.22	▲ 0.01
1月	95	▲ 31.2	299	▲ 14.8	3.15	0.61	482	▲ 2.2	834	▲ 22.4	1.73	▲ 0.45	0.95	▲ 0.05	1.20	▲ 0.01
2月	160	▲ 21.6	366	▲ 22.9	2.29	▲ 0.04	541	▲ 10.0	898	▲ 23.5	1.66	▲ 0.29	0.96	▲ 0.04	1.19	▲ 0.01
3月	149	3.5	298	▲ 26.8	2.00	▲ 0.83	586	▲ 6.8	935	▲ 20.2	1.60	▲ 0.26	0.97	▲ 0.02	1.16	▲ 0.01
令和7年度	1,539	12.4	3,237	▲ 15.1	2.10	▲ 0.68	* 572	8.0	* 770	▲ 17.9	1.35	▲ 0.42	0.91	▲ 0.03	1.10	▲ 0.04
4月	197	2.1	364	1.1	1.85	▲ 0.02	596	▲ 3.7	931	▲ 14.6	1.56	▲ 0.20	0.90	▲ 0.01	1.08	-
5月	108	16.1	273	▲ 27.4	2.53	▲ 1.51	579	2.3	858	▲ 19.6	1.48	▲ 0.41	0.89	-	1.05	-
6月	111	1.8	278	▲ 13.1	2.50	▲ 0.44	589	7.3	883	▲ 12.6	1.50	▲ 0.34	0.89	0.01	1.05	▲ 0.01
7月	92	▲ 15.6	280	▲ 16.4	3.04	▲ 0.03	530	4.1	790	▲ 20.9	1.49	▲ 0.47	0.93	-	1.09	▲ 0.02
8月	91	19.7	189	▲ 37.0	2.08	▲ 1.87	527	5.4	700	▲ 24.7	1.33	▲ 0.53	0.92	▲ 0.02	1.09	▲ 0.04
9月	73	▲ 24.0	208	▲ 28.5	2.85	▲ 0.18	494	▲ 1.2	650	▲ 27.8	1.32	▲ 0.48	0.92	▲ 0.05	1.10	▲ 0.04
10月	107	5.9	255	▲ 18.0	2.38	▲ 0.70	509	-	638	▲ 26.8	1.25	▲ 0.46	0.94	▲ 0.03	1.10	▲ 0.06
11月	100	8.7	216	▲ 29.4	2.16	▲ 1.17	499	▲ 0.8	655	▲ 25.8	1.31	▲ 0.45	0.93	▲ 0.06	1.12	▲ 0.06
12月	99	3.1	204	▲ 18.1	2.06	▲ 0.53	512	3.4	661	▲ 22.0	1.29	▲ 0.42	0.93	▲ 0.08	1.17	▲ 0.05
1月	134	41.1	234	▲ 21.7	1.75	▲ 1.40	547	13.5	638	▲ 23.5	1.17	▲ 0.56	0.88	▲ 0.07	1.14	▲ 0.06
2月	260	62.5	485	32.5	1.87	▲ 0.42	706	30.5	892	▲ 0.7	1.26	▲ 0.40	0.90	▲ 0.06	1.13	▲ 0.06
3月	167	12.1	251	▲ 15.8	1.50	▲ 0.50	777	32.6	948	1.4	1.22	▲ 0.38	0.89	▲ 0.08	1.10	▲ 0.06
令和8年度																
4月	186	▲ 5.6	306	▲ 15.9	1.65	▲ 0.20	651	9.2	789	▲ 15.3	1.21	▲ 0.35	0.83	▲ 0.07	1.02	▲ 0.06
5月																
6月																
7月																
8月																
9月																
10月																
11月																
12月																
1月																
2月																
3月																

注) 学卒を除き、常用パートタイムを含む、\*は年度平均値

注) ハローワークインターネットサービスの機能拡充に伴い、令和3年9月以降の数値には、ハローワークに来所せず、オンライン上で求職登録した求職者数や、求職者がハローワークインターネットサービスの求人に直接応募した就職件数等が含まれている。

## 5 雇用保険取扱状況

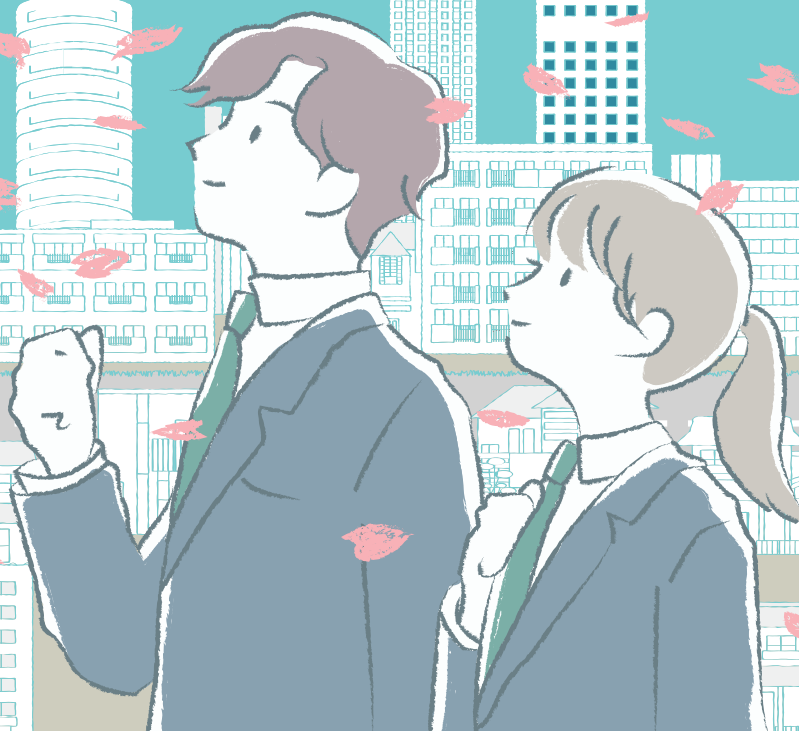
項目	区分	当年 4月	前年 同月	前年比	当年度 4月	前年度 4月	同期比	前年度計
適用 状況	月末現在適用事業所数	1,207	1,226	▲ 1.5	1,207	1,226	▲ 1.5	14,642
	月末現在被保険者数	11,373	11,570	▲ 1.7	11,373	11,570	▲ 1.7	142,632
	一般被保険者	9,558	9,732	▲ 1.8	9,558	9,732	▲ 1.8	116,440
	高年齢被保険者	1,597	1,575	1.4	1,597	1,575	1.4	19,418
	短期特例被保険者	218	263	▲ 17.1	218	263	▲ 17.1	6,774
	被保険者資格取得件数	506	542	▲ 6.6	506	542	▲ 6.6	2,599
	一般被保険者	315	290	8.6	315	290	8.6	1,441
	高年齢被保険者	25	32	▲ 21.9	25	32	▲ 21.9	149
	短期特例被保険者	166	220	▲ 24.5	166	220	▲ 24.5	1,009
	被保険者資格喪失件数	388	444	▲ 12.6	388	444	▲ 12.6	2,806
	《事業主都合》	24	30	▲ 20.0	24	30	▲ 20.0	198
	一般被保険者	252	296	▲ 14.9	252	296	▲ 14.9	1,501
	高年齢被保険者	87	89	▲ 2.2	87	89	▲ 2.2	319
	短期特例被保険者	49	59	▲ 16.9	49	59	▲ 16.9	986
	失業 給付 状況	一般						
受給資格決定件数		68	75	▲ 9.3	68	75	▲ 9.3	433
受給者実人員		135	103	31.1	135	103	31.1	1,584
支給金額（千円）		19,543	13,022	50.1	19,543	13,022	50.1	200,555
高年齢								
受給資格決定件数		36	44	▲ 18.2	36	44	▲ 18.2	191
受給者数		16	12	33.3	16	12	33.3	182
支給金額（千円）		4,032	2,800	44.0	4,032	2,800	44.0	42,980
短期特例								
受給資格決定件数		62	74	▲ 16.2	62	74	▲ 16.2	835
受給者数	123	175	▲ 29.7	123	175	▲ 29.7	875	
支給金額（千円）	30,191	42,451	▲ 28.9	30,191	42,451	▲ 28.9	190,591	
支給金額 合計（千円）	53,766	58,273	▲ 7.7	53,766	58,273	▲ 7.7	434,126	

※1 「適用事業所数」「被保険者数」の累計及び前年度計は平均値を表示

※2 「失業給付状況」において「一般」は一般求職者給付、「高年齢」は高年齢求職者給付、「短期特例」は特例一時金をそれぞれ示す

# 新規高卒者用求人のご提出を!!

フレッシュなチカラで  
企業に活力を!



## 新規高卒者の募集・選考・採用スケジュール

求人受理開始	求人公開開始 (求人票返戻開始)	推薦開始	選考・採用内定開始	就業開始日
令和8年6月1日	令和8年7月1日	令和8年9月5日	令和8年9月16日	卒業後