

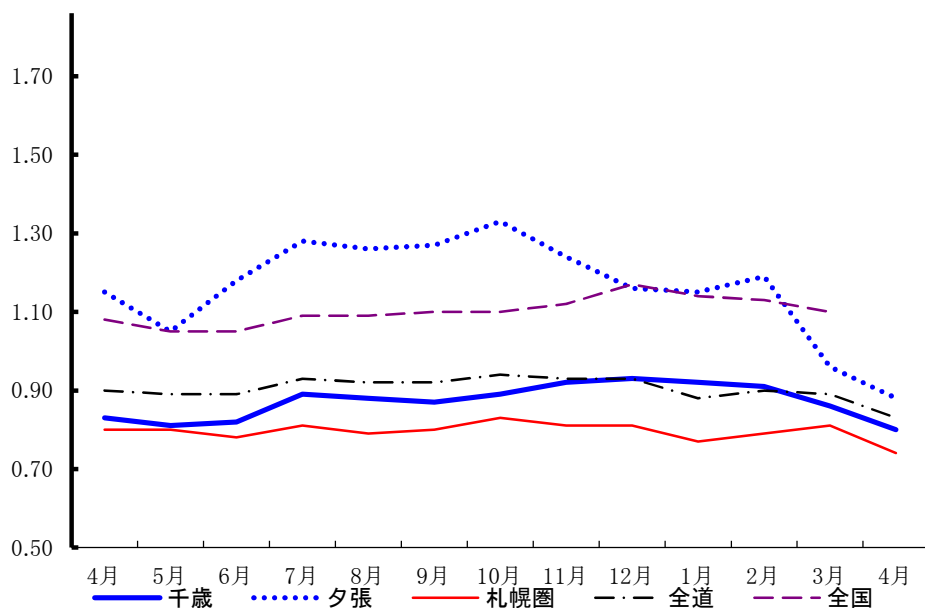
LABOUR LETTER

CHITOSE APR § 2026

雇用失業情勢ちとせ

令和8年4月

有効求人倍率の推移



	千歳	夕張	札幌圏	全道	全国
4月	0.83	1.15	0.80	0.90	1.08
5月	0.81	1.05	0.80	0.89	1.05
6月	0.82	1.18	0.78	0.89	1.05
7月	0.89	1.28	0.81	0.93	1.09
8月	0.88	1.26	0.79	0.92	1.09
9月	0.87	1.27	0.80	0.92	1.10
10月	0.89	1.33	0.83	0.94	1.10
11月	0.92	1.24	0.81	0.93	1.12
12月	0.93	1.16	0.81	0.93	1.17
1月	0.92	1.15	0.77	0.88	1.14
2月	0.91	1.19	0.79	0.90	1.13
3月	0.86	0.96	0.81	0.89	1.10
4月	0.80	0.88	0.74	0.83	

ハローワーク千歳

〒066-8609 千歳市東雲町4丁目2-6
TEL0123-24-2177

ハローワーク夕張(出張所)

〒068-0403 夕張市本町5丁目5番地
TEL0123-52-4411

※ハローワークインターネットサービスの機能拡充に伴い、令和3年9月以降の数値には、ハローワークに来所せず、オンライン上で求職登録した求職者数や、求職者がハローワークインターネットサービスの求人に直接応募した就職件数等が含まれている。

千歳公共職業安定所

令和8年5月29日発行

* 労働市場の概要 *

新規求職者について

千歳管内

新規求職者は、730人で前年同月比▲1.1%、8人減少となった。
年齢別では、44歳以下が263人で同+2.7%、7人増加、45歳以上が467人で同▲3.1%、15人減少となった。
月間有効求職者数は、2,970人で同+5.8%、162人増加となった。

夕張管内

新規求職者は、95人で前年同月比+5.6%、5人増加となった。
年齢別では、44歳以下が31人で同+10.7%、3人増加、45歳以上が64人で同+3.2%、2人増加となった。
月間有効求職者数は、367人で同+4.3%、15人増加となった。

新規求人数について

千歳管内

常用新規求人数は、888人で前年同月比+7.1%、59人増加となった。
主な産業別求人状況をみると、「医療、福祉」は222人で、前年同月比+32.9%、55人増、「製造業」は79人で、同+46.3%、25人増、「建設業」は173人で、同+13.1%、20人増となった。

一方、「サービス業(他に分類されないもの)」は98人で、前年同月比▲14.8%、17人減、「運輸業・郵便業」は85人で、同▲14.1%、14人減、「卸売業、小売業」は41人で、同▲22.6%、12人減となった。

夕張管内

常用新規求人数は、119人で前年同月比▲16.2%、23人減少となった。
主な産業別求人状況をみると、「製造業」は40人で、前年同月比+166.7%、25人増、「鉱業、採石業、砂利採取業」は5人で、同+25.0%、1人増となった。

一方、「建設業」は13人で、前年同月比▲63.9%、23人減、「医療、福祉」は19人で、同▲36.7%、11人減、「運輸業・郵便業」は5人で、同▲54.5%、6人減となった。

有効求人倍率について

常用有効求人倍率は、千歳所計は0.81倍で前年同月差0.06_{ポイント}低下、前年同月を8カ月連続で下回った。
千歳管内は0.80倍で対前年同月差0.03_{ポイント}低下、夕張管内は0.88倍で同0.27_{ポイント}低下となった。

窓口の動向について

千歳管内

紹介件数は279件で前年同月比▲12.0%、38件減少、就職件数は118件で同+0.9%、1件増加となった。
また、雇用保険一般受給資格決定数は254件で、前年同月比▲6.6%、18件減少となった。

夕張管内

紹介件数は17件で前年同月比▲43.3%、13件減少、就職件数は6件で前年同月比▲64.7%、11件減少となった。
また、雇用保険一般受給資格決定数は38件で、前年同月比▲7.3%、3件減少となった。

1 一般職業紹介状況(常用)

(単位:人、%、P)

項目	区分	8年4月	7年4月		8年度 4月～当月	7年度 4月～当月	
				増減比			増減比
千 歳 所 計	新規求職申込件数	825	828	▲ 0.4	825	828	▲ 0.4
	月間有効求職者数	3,337	3,160	5.6	3,337	3,160	5.6
	新規求人数	1,007	971	3.7	1,007	971	3.7
	月間有効求人	2,705	2,736	▲ 1.1	2,705	2,736	▲ 1.1
	紹介件数	296	347	▲ 14.7	296	347	▲ 14.7
	就職件数	124	134	▲ 7.5	124	134	▲ 7.5
	(うち雇用保険受給者数)	32	27	18.5	32	27	18.5
	充足数	108	121	▲ 10.7	108	121	▲ 10.7
	新規充足率	10.7%	12.5%	▲ 1.8P	10.7%	12.5%	▲ 1.8P
	新規求人倍率	1.22	1.17	0.05P	1.22	1.17	0.05P
	月間有効求人倍率	0.81	0.87	▲ 0.06P	0.81	0.87	▲ 0.06P
千 歳	新規求職申込件数	730	738	▲ 1.1	730	738	▲ 1.1
	月間有効求職者数	2,970	2,808	5.8	2,970	2,808	5.8
	新規求人数	888	829	7.1	888	829	7.1
	月間有効求人	2,381	2,330	2.2	2,381	2,330	2.2
	紹介件数	279	317	▲ 12.0	279	317	▲ 12.0
	就職件数	118	117	0.9	118	117	0.9
	(うち雇用保険受給者数)	31	22	40.9	31	22	40.9
	充足数	95	101	▲ 5.9	95	101	▲ 5.9
	新規充足率	10.7%	12.2%	▲ 1.5P	10.7%	12.2%	▲ 1.5P
	新規求人倍率	1.22	1.12	0.10P	1.22	1.12	0.10P
	月間有効求人倍率	0.80	0.83	▲ 0.03P	0.80	0.83	▲ 0.03P
夕 張	新規求職申込件数	95	90	5.6	95	90	5.6
	月間有効求職者数	367	352	4.3	367	352	4.3
	新規求人数	119	142	▲ 16.2	119	142	▲ 16.2
	月間有効求人	324	406	▲ 20.2	324	406	▲ 20.2
	紹介件数	17	30	▲ 43.3	17	30	▲ 43.3
	就職件数	6	17	▲ 64.7	6	17	▲ 64.7
	(うち雇用保険受給者数)	1	5	▲ 80.0	1	5	▲ 80.0
	充足数	13	20	▲ 35.0	13	20	▲ 35.0
	新規充足率	10.9%	14.1%	▲ 3.2P	10.9%	14.1%	▲ 3.2P
	新規求人倍率	1.25	1.58	▲ 0.33P	1.25	1.58	▲ 0.33P
	月間有効求人倍率	0.88	1.15	▲ 0.27P	0.88	1.15	▲ 0.27P

注1 新規学卒を除きパートを含む原数値

注2 各年度4月～当月のうち「月間有効求職者数」「月間有効求人」欄は、当月までの各月平均値で計上

※ハローワークインターネットサービスの機能拡充に伴う令和3年9月以降の数値の取り扱いについては、表紙の※を参照。

2 パートタイム職業紹介状況(常用)

(単位:人、%、P)

項目	区分	8年4月	7年4月		8年度	7年度	
				増減比	4月～当月	4月～当月	増減比
千 歳 所 計	新規求職申込件数	339	372	▲ 8.9	339	372	▲ 8.9
	月間有効求職者数	1,311	1,290	1.6	1,311	1,290	1.6
	新規求人数	312	295	5.8	312	295	5.8
	月間有効求人数	780	774	0.8	780	774	0.8
	紹介件数	105	115	▲ 8.7	105	115	▲ 8.7
	就職件数	48	56	▲ 14.3	48	56	▲ 14.3
	月間有効求人倍率	0.59	0.60	▲ 0.01P	0.59	0.60	▲ 0.01P
千 歳	新規求職申込件数	303	329	▲ 7.9	303	329	▲ 7.9
	月間有効求職者数	1,157	1,136	1.8	1,157	1,136	1.8
	新規求人数	278	259	7.3	278	259	7.3
	月間有効求人数	703	672	4.6	703	672	4.6
	紹介件数	99	107	▲ 7.5	99	107	▲ 7.5
	就職件数	45	49	▲ 8.2	45	49	▲ 8.2
	月間有効求人倍率	0.61	0.59	0.02P	0.61	0.59	0.02P
夕 張	新規求職申込件数	36	43	▲ 16.3	36	43	▲ 16.3
	月間有効求職者数	154	154	0.0	154	154	0.0
	新規求人数	34	36	▲ 5.6	34	36	▲ 5.6
	月間有効求人数	77	102	▲ 24.5	77	102	▲ 24.5
	紹介件数	6	8	▲ 25.0	6	8	▲ 25.0
	就職件数	3	7	▲ 57.1	3	7	▲ 57.1
	月間有効求人倍率	0.50	0.66	▲ 0.16P	0.50	0.66	▲ 0.16P

注1 新規学卒を除く

注2 各年度4月～当月のうち「月間有効求職者数」「月間有効求人数」欄は、当月までの各月平均値で計上

※ハローワークインターネットサービスの機能拡充に伴う令和3年9月以降の数値の取り扱いについては、表紙の※を参照。

3 年齢別職業紹介状況

(単位:人、%)

項目	区分	8年4月	7年4月	8年度		7年度	
				増減比	4月～当月	4月～当月	増減比
千 歳 所 計	新規求職申込件数	825	828	▲ 0.4	825	828	▲ 0.4
	44歳以下	294	284	▲ 3.5	294	284	▲ 3.5
	45歳以上	531	544	▲ 2.4	531	544	▲ 2.4
	(うち55歳以上)	391	399	▲ 2.0	391	399	▲ 2.0
	月間有効求職者数	3,337	3,160	5.6	3,337	3,160	5.6
	44歳以下	1,324	1,257	5.3	1,324	1,257	5.3
	45歳以上	2,013	1,903	5.8	2,013	1,903	5.8
	(うち55歳以上)	1,390	1,252	11.0	1,390	1,252	11.0
	紹介件数	296	347	▲ 14.7	296	347	▲ 14.7
	44歳以下	118	147	▲ 19.7	118	147	▲ 19.7
	45歳以上	178	200	▲ 11.0	178	200	▲ 11.0
	(うち55歳以上)	119	111	7.2	119	111	7.2
	就職件数	124	135	▲ 8.1	124	135	▲ 8.1
	44歳以下	52	49	6.1	52	49	6.1
45歳以上	72	86	▲ 16.3	72	86	▲ 16.3	
(うち55歳以上)	46	47	▲ 2.1	46	47	▲ 2.1	
月間有効求職人数	2,705	2,736	▲ 1.1	2,705	2,736	▲ 1.1	
44歳以下	1,641	1,665	▲ 1.4	1,641	1,665	▲ 1.4	
45歳以上	1,064	1,071	▲ 0.7	1,064	1,071	▲ 0.7	
(うち55歳以上)	556	555	0.2	556	555	0.2	
千 歳	新規求職申込件数	730	738	▲ 1.1	730	738	▲ 1.1
	44歳以下	263	256	2.7	263	256	2.7
	45歳以上	467	482	▲ 3.1	467	482	▲ 3.1
	(うち55歳以上)	340	349	▲ 2.6	340	349	▲ 2.6
	月間有効求職者数	2,970	2,808	5.8	2,970	2,808	5.8
	44歳以下	1,205	1,150	4.8	1,205	1,150	4.8
	45歳以上	1,765	1,658	6.5	1,765	1,658	6.5
	(うち55歳以上)	1,203	1,068	12.6	1,203	1,068	12.6
	紹介件数	279	317	▲ 12.0	279	317	▲ 12.0
	44歳以下	111	139	▲ 20.1	111	139	▲ 20.1
	45歳以上	168	178	▲ 5.6	168	178	▲ 5.6
	(うち55歳以上)	114	95	20.0	114	95	20.0
	就職件数	118	117	0.9	118	117	0.9
	44歳以下	49	44	11.4	49	44	11.4
45歳以上	69	73	▲ 5.5	69	73	▲ 5.5	
(うち55歳以上)	43	41	4.9	43	41	4.9	
月間有効求職人数	2,381	2,330	2.2	2,381	2,330	2.2	
44歳以下	1,436	1,412	1.7	1,436	1,412	1.7	
45歳以上	945	918	2.9	945	918	2.9	
(うち55歳以上)	494	475	4.0	494	475	4.0	
夕 張	新規求職申込件数	95	90	5.6	95	90	5.6
	44歳以下	31	28	10.7	31	28	10.7
	45歳以上	64	62	3.2	64	62	3.2
	(うち55歳以上)	51	50	2.0	51	50	2.0
	月間有効求職者数	367	352	4.3	367	352	4.3
	44歳以下	119	107	11.2	119	107	11.2
	45歳以上	248	245	1.2	248	245	1.2
	(うち55歳以上)	187	184	1.6	187	184	1.6
	紹介件数	17	30	▲ 43.3	17	30	▲ 43.3
	44歳以下	7	8	▲ 12.5	7	8	▲ 12.5
	45歳以上	10	22	▲ 54.5	10	22	▲ 54.5
	(うち55歳以上)	5	16	▲ 68.8	5	16	▲ 68.8
	就職件数	6	18	▲ 66.7	6	18	▲ 66.7
	44歳以下	3	5	▲ 40.0	3	5	▲ 40.0
45歳以上	3	13	▲ 76.9	3	13	▲ 76.9	
(うち55歳以上)	3	6	▲ 50.0	3	6	▲ 50.0	
月間有効求職人数	324	406	▲ 20.2	324	406	▲ 20.2	
44歳以下	205	253	▲ 19.0	205	253	▲ 19.0	
45歳以上	119	153	▲ 22.2	119	153	▲ 22.2	
(うち55歳以上)	62	80	▲ 22.5	62	80	▲ 22.5	

注1 新規学卒を除きパートを含む

注2 年齢別有効求職人数は一定則に基づく計算値(推定)

※ハローワークインターネットサービスの機能拡充に伴う令和3年9月以降の数値の取り扱いについては、表紙の※を参照。

4 新規求職者の状況(常用)

(単位:人、%)

項目	区分	8年4月	7年4月	増減比		8年度 4月～当月	7年度 4月～当月	増減比
千 歳 所 計	計	825	828	▲ 0.4		825	828	▲ 0.4
	新規求職者〔一般〕	486	456	6.6		486	456	6.6
	在職者	103	93	10.8		103	93	10.8
	離職者	357	340	5.0		357	340	5.0
	事業主都合	105	97	8.2		105	97	8.2
	自己都合	226	224	0.9		226	224	0.9
	定年退職	23	18	27.8		23	18	27.8
	自営その他	3	0	-		3	0	-
	無業者	26	23	13.0		26	23	13.0
	新規求職者〔パート〕	339	372	▲ 8.9		339	372	▲ 8.9
千 歳	計	730	738	▲ 1.1		730	738	▲ 1.1
	新規求職者〔一般〕	427	409	4.4		427	409	4.4
	在職者	99	87	13.8		99	87	13.8
	離職者	306	302	1.3		306	302	1.3
	事業主都合	84	80	5.0		84	80	5.0
	自己都合	200	205	▲ 2.4		200	205	▲ 2.4
	定年退職	20	17	17.6		20	17	17.6
	自営その他	2	0	-		2	0	-
	無業者	22	20	10.0		22	20	10.0
	新規求職者〔パート〕	303	329	▲ 7.9		303	329	▲ 7.9
夕 張	計	95	90	5.6		95	90	5.6
	新規求職者〔一般〕	59	47	25.5		59	47	25.5
	在職者	4	6	▲ 33.3		4	6	▲ 33.3
	離職者	51	38	34.2		51	38	34.2
	事業主都合	21	17	23.5		21	17	23.5
	自己都合	26	19	36.8		26	19	36.8
	定年退職	3	1	200.0		3	1	200.0
	自営その他	1	0	-		1	0	-
	無業者	4	3	33.3		4	3	33.3
	新規求職者〔パート〕	36	43	▲ 16.3		36	43	▲ 16.3

注1 新規学卒を除きパートを含む原数値

※ハローワークインターネットサービスの機能拡充に伴う令和3年9月以降の数値の取り扱いについては、表紙の※を参照。

5 産業別・規模別新規求人状況（常用）

千歳所計

（単位：人、％）

産業別	項目	8年4月	7年4月	8年度		7年度	
				増減比	4月～当月	4月～当月	増減比
AB	農、林、漁業	13	20	▲ 35.0	13	20	▲ 35.0
C	鉱業、採石業、砂利採取業	5	4	25.0	5	4	25.0
D	建設業	186	189	▲ 1.6	186	189	▲ 1.6
E	製造業	119	69	72.5	119	69	72.5
	09 食料品製造業	52	29	79.3	52	29	79.3
	10 飲料・たばこ・飼料製造業	4	0	-	4	0	-
	11 繊維工業	0	0	-	0	0	-
	12 木材・木製品製造業(家具を除く)	17	1	1600.0	17	1	1600.0
	13 家具・装備品製造業	1	1	0.0	1	1	0.0
	14 パルプ・紙・紙加工品製造業	1	1	0.0	1	1	0.0
	15 印刷・同関連業	4	2	100.0	4	2	100.0
	16 化学工業	3	2	50.0	3	2	50.0
	17 石油製品・石炭製品製造業	0	0	-	0	0	-
	18 プラスチック製品製造業	6	3	100.0	6	3	100.0
	19 ゴム製品製造業	0	0	-	0	0	-
	21 窯業・土石製品製造業	6	3	100.0	6	3	100.0
	22 鉄鋼業	0	2	▲ 100.0	0	2	▲ 100.0
	23 非鉄金属製造業	0	1	▲ 100.0	0	1	▲ 100.0
	24 金属製品製造業	8	13	▲ 38.5	8	13	▲ 38.5
	25 はん用機械器具製造業	1	0	-	1	0	-
	26 生産用機械器具製造業	7	4	75.0	7	4	75.0
	27 業務用機械器具製造業	0	0	-	0	0	-
	28 電子部品・デバイス・電子回路製造業	0	0	-	0	0	-
	29 電気機械器具製造業	1	0	-	1	0	-
	30 情報通信機械器具製造業	3	5	▲ 40.0	3	5	▲ 40.0
	31 輸送用機械器具製造業	5	2	150.0	5	2	150.0
	20、32 その他の製造業	0	0	-	0	0	-
F	電気・ガス・熱供給・水道業	2	0	-	2	0	-
G	情報通信業	0	0	-	0	0	-
H	運輸業・郵便業	90	110	▲ 18.2	90	110	▲ 18.2
I	卸売業、小売業	46	59	▲ 22.0	46	59	▲ 22.0
	50～55 卸売業	9	2	350.0	9	2	350.0
	56～61 小売業	37	57	▲ 35.1	37	57	▲ 35.1
J	金融業、保険業	3	2	50.0	3	2	50.0
K	不動産業、物品賃貸業	29	22	31.8	29	22	31.8
L	学術研究、専門・技術サービス業	19	16	18.8	19	16	18.8
M	宿泊業、飲食サービス業	28	38	▲ 26.3	28	38	▲ 26.3
	75 宿泊業	25	26	▲ 3.8	25	26	▲ 3.8
	76 飲食店	2	12	▲ 83.3	2	12	▲ 83.3
N	生活関連サービス業、娯楽業	38	27	40.7	38	27	40.7
O	教育、学習支援業	55	57	▲ 3.5	55	57	▲ 3.5
P	医療、福祉	241	197	22.3	241	197	22.3
	83 医療業	86	72	19.4	86	72	19.4
	84 保健衛生	0	0	-	0	0	-
	85 社会保険・社会福祉・介護事業	155	125	24.0	155	125	24.0
Q	複合サービス事業	5	2	150.0	5	2	150.0
R	サービス業(他に分類されないもの)	115	134	▲ 14.2	115	134	▲ 14.2
ST	公務・その他	13	25	▲ 48.0	13	25	▲ 48.0
	合計	1,007	971	3.7	1,007	971	3.7
規模別	4人以下	76	74	2.7	76	74	2.7
	5～29人	344	298	15.4	344	298	15.4
	30～99人	237	236	0.4	237	236	0.4
	100～299人	157	155	1.3	157	155	1.3
	300～499人	44	51	▲ 13.7	44	51	▲ 13.7
	500人以上	149	157	▲ 5.1	149	157	▲ 5.1

注 新規学卒を除きパートを含む

注 令和6年4月以降については令和5年7月改定の「日本標準産業分類」に基づく区分、令和6年3月以前については平成25年10月改定の「日本標準産業分類」に基づく区分により表章したもの。

千歳

(単位:人、%)

産業別	項目	8年4月	7年4月	8年度			7年度		
				増減比	4月～当月	4月～当月	増減比	4月～当月	4月～当月
AB	農, 林, 漁業	11	16	▲ 31.3	11	16	▲ 31.3		
C	鉱業, 採石業, 砂利採取業	0	0	-	0	0	-		
D	建設業	173	153	13.1	173	153	13.1		
E	製造業	79	54	46.3	79	54	46.3		
	09 食料品製造業	51	27	88.9	51	27	88.9		
	10 飲料・たばこ・飼料製造業	0	0	-	0	0	-		
	11 繊維工業	0	0	-	0	0	-		
	12 木材・木製品製造業(家具を除く)	0	1	▲ 100.0	0	1	▲ 100.0		
	13 家具・装備品製造業	1	0	-	1	0	-		
	14 パルプ・紙・紙加工品製造業	1	1	0.0	1	1	0.0		
	15 印刷・同関連業	4	2	100.0	4	2	100.0		
	16 化学工業	1	2	▲ 50.0	1	2	▲ 50.0		
	17 石油製品・石炭製品製造業	0	0	-	0	0	-		
	18 プラスチック製品製造業	5	3	66.7	5	3	66.7		
	19 ゴム製品製造業	0	0	-	0	0	-		
	21 窯業・土石製品製造業	3	2	50.0	3	2	50.0		
	22 鉄鋼業	0	2	▲ 100.0	0	2	▲ 100.0		
	23 非鉄金属製造業	0	1	▲ 100.0	0	1	▲ 100.0		
	24 金属製品製造業	4	6	▲ 33.3	4	6	▲ 33.3		
	25 はん用機械器具製造業	1	0	-	1	0	-		
	26 生産用機械器具製造業	0	0	-	0	0	-		
	27 業務用機械器具製造業	0	0	-	0	0	-		
	28 電子部品・デバイス・電子回路製造業	0	0	-	0	0	-		
	29 電気機械器具製造業	1	0	-	1	0	-		
	30 情報通信機械器具製造業	3	5	▲ 40.0	3	5	▲ 40.0		
	31 輸送用機械器具製造業	4	2	100.0	4	2	100.0		
	20, 32 その他の製造業	0	0	-	0	0	-		
F	電気・ガス・熱供給・水道業	2	0	-	2	0	-		
G	情報通信業	0	0	-	0	0	-		
H	運輸業・郵便業	85	99	▲ 14.1	85	99	▲ 14.1		
I	卸売業, 小売業	41	53	▲ 22.6	41	53	▲ 22.6		
	50～55 卸売業	7	0	-	7	0	-		
	56～61 小売業	34	53	▲ 35.8	34	53	▲ 35.8		
J	金融業, 保険業	3	2	50.0	3	2	50.0		
K	不動産業, 物品賃貸業	29	22	31.8	29	22	31.8		
L	学術研究, 専門・技術サービス業	16	15	6.7	16	15	6.7		
M	宿泊業, 飲食サービス業	24	31	▲ 22.6	24	31	▲ 22.6		
	75 宿泊業	21	20	5.0	21	20	5.0		
	76 飲食店	2	11	▲ 81.8	2	11	▲ 81.8		
N	生活関連サービス業, 娯楽業	38	27	40.7	38	27	40.7		
O	教育, 学習支援業	55	57	▲ 3.5	55	57	▲ 3.5		
P	医療, 福祉	222	167	32.9	222	167	32.9		
	83 医療業	83	66	25.8	83	66	25.8		
	84 保健衛生	0	0	-	0	0	-		
	85 社会保険・社会福祉・介護事業	139	101	37.6	139	101	37.6		
Q	複合サービス事業	2	1	100.0	2	1	100.0		
R	サービス業(他に分類されないもの)	98	115	▲ 14.8	98	115	▲ 14.8		
ST	公務・その他	10	17	▲ 41.2	10	17	▲ 41.2		
	合計	888	829	7.1	888	829	7.1		
規模別	4人以下	69	68	1.5	69	68	1.5		
	5～29人	297	262	13.4	297	262	13.4		
	30～99人	210	174	20.7	210	174	20.7		
	100～299人	128	129	▲ 0.8	128	129	▲ 0.8		
	300～499人	44	51	▲ 13.7	44	51	▲ 13.7		
	500人以上	140	145	▲ 3.4	140	145	▲ 3.4		

注 新規学卒を除きパートを含む

注 令和6年4月以降については令和5年7月改定の「日本標準産業分類」に基づく区分、令和6年3月以前については平成25年10月改定の「日本標準産業分類」に基づく区分により表章したもの。

夕張

(単位:人、%)

産業別	項目	8年4月	7年4月	増減比		8年度 4月～当月	7年度 4月～当月	増減比
				増減比	増減比			
AB	農, 林, 漁業	2	4	▲ 50.0		2	4	▲ 50.0
C	鉱業, 採石業, 砂利採取業	5	4	25.0		5	4	25.0
D	建設業	13	36	▲ 63.9		13	36	▲ 63.9
E	製造業	40	15	166.7		40	15	166.7
	09 食料品製造業	1	2	▲ 50.0		1	2	▲ 50.0
	10 飲料・たばこ・飼料製造業	4	0	-		4	0	-
	11 繊維工業	0	0	-		0	0	-
	12 木材・木製品製造業(家具を除く)	17	0	-		17	0	-
	13 家具・装備品製造業	0	1	▲ 100.0		0	1	▲ 100.0
	14 パルプ・紙・紙加工品製造業	0	0	-		0	0	-
	15 印刷・同関連業	0	0	-		0	0	-
	16 化学工業	2	0	-		2	0	-
	17 石油製品・石炭製品製造業	0	0	-		0	0	-
	18 プラスチック製品製造業	1	0	-		1	0	-
	19 ゴム製品製造業	0	0	-		0	0	-
	21 窯業・土石製品製造業	3	1	200.0		3	1	200.0
	22 鉄鋼業	0	0	-		0	0	-
	23 非鉄金属製造業	0	0	-		0	0	-
	24 金属製品製造業	4	7	▲ 42.9		4	7	▲ 42.9
	25 はん用機械器具製造業	0	0	-		0	0	-
	26 生産用機械器具製造業	7	4	75.0		7	4	75.0
	27 業務用機械器具製造業	0	0	-		0	0	-
	28 電子部品・デバイス・電子回路製造業	0	0	-		0	0	-
	29 電気機械器具製造業	0	0	-		0	0	-
	30 情報通信機械器具製造業	0	0	-		0	0	-
	31 輸送用機械器具製造業	1	0	-		1	0	-
	20, 32 その他の製造業	0	0	-		0	0	-
F	電気・ガス・熱供給・水道業	0	0	-		0	0	-
G	情報通信業	0	0	-		0	0	-
H	運輸業・郵便業	5	11	▲ 54.5		5	11	▲ 54.5
I	卸売業, 小売業	5	6	▲ 16.7		5	6	▲ 16.7
	50～55 卸売業	2	2	0.0		2	2	0.0
	56～61 小売業	3	4	▲ 25.0		3	4	▲ 25.0
J	金融業, 保険業	0	0	-		0	0	-
K	不動産業, 物品賃貸業	0	0	-		0	0	-
L	学術研究, 専門・技術サービス業	3	1	200.0		3	1	200.0
M	宿泊業, 飲食サービス業	4	7	▲ 42.9		4	7	▲ 42.9
	75 宿泊業	4	6	▲ 33.3		4	6	▲ 33.3
	76 飲食店	0	1	▲ 100.0		0	1	▲ 100.0
N	生活関連サービス業, 娯楽業	0	0	-		0	0	-
O	教育, 学習支援業	0	0	-		0	0	-
P	医療, 福祉	19	30	▲ 36.7		19	30	▲ 36.7
	83 医療業	3	6	▲ 50.0		3	6	▲ 50.0
	84 保健衛生	0	0	-		0	0	-
	85 社会保険・社会福祉・介護事業	16	24	▲ 33.3		16	24	▲ 33.3
Q	複合サービス事業	3	1	200.0		3	1	200.0
R	サービス業(他に分類されないもの)	17	19	▲ 10.5		17	19	▲ 10.5
ST	公務・その他	3	8	▲ 62.5		3	8	▲ 62.5
	合計	119	142	▲ 16.2		119	142	▲ 16.2
規模別	4人以下	7	6	16.7		7	6	16.7
	5～29人	47	36	30.6		47	36	30.6
	30～99人	27	62	▲ 56.5		27	62	▲ 56.5
	100～299人	29	26	11.5		29	26	11.5
	300～499人	0	0	-		0	0	-
	500人以上	9	12	▲ 25.0		9	12	▲ 25.0

注 新規学卒を除きパートを含む

注 令和6年4月以降については令和5年7月改定の「日本標準産業分類」に基づく区分、令和6年3月以前については平成25年10月改定の「日本標準産業分類」に基づく区分により表章したもの。

6 障害者職業紹介状況

(単位:人、%)

項目	区分	8年4月			7年4月		8年度	7年度	増減比	
		計	身体	知的	精神等	計	増減比	4月～当月		4月～当月
千 歳 所 計	新規求職申込件数	44	12	8	24	53	▲ 17.0	44	53	▲ 17.0
	紹介件数	28	4	3	21	41	▲ 31.7	28	41	▲ 31.7
	就職件数	12	1	3	8	12	0.0	12	12	0.0
	新規登録者数	25	7	1	17	31	▲ 19.4	25	31	▲ 19.4
	【期末現在登録状況】									
	計	2,367	752	574	1,041	2,132	11.0			
	有効求職者	869	279	127	463	705	23.3			
	就業中の者	1,338	410	402	526	1,263	5.9			
	保留中の者	160	63	45	52	164	▲ 2.4			
千 歳	新規求職申込件数	36	11	8	17	45	▲ 20.0	36	45	▲ 20.0
	紹介件数	26	3	3	20	32	▲ 18.8	26	32	▲ 18.8
	就職件数	12	1	3	8	9	33.3	12	9	33.3
	新規登録者数	19	6	1	12	27	▲ 29.6	19	27	▲ 29.6
	【期末現在登録状況】									
	計	1,958	581	449	928	1,751	11.8			
	有効求職者	752	224	105	423	618	21.7			
	就業中の者	1,130	326	334	470	1,054	7.2			
	保留中の者	76	31	10	35	79	▲ 3.8			
夕 張	新規求職申込件数	8	1	0	7	8	0.0	8	8	0.0
	紹介件数	2	1	0	1	9	▲ 77.8	2	9	▲ 77.8
	就職件数	0	0	0	0	3	▲ 100.0	0	3	▲ 100.0
	新規登録者数	6	1	0	5	4	50.0	6	4	50.0
	【期末現在登録状況】									
	計	409	171	125	113	381	7.3			
	有効求職者	117	55	22	40	87	34.5			
	就業中の者	208	84	68	56	209	▲ 0.5			
	保留中の者	84	32	35	17	85	▲ 1.2			

7 雇用保険取扱状況

千歳所計

(単位:人、%、千円)

項目	区分	8年4月	7年4月	増減比	8年度	7年度	増減比
					4月～当月	4月～当月	
適 用 状 況	月末現在適用事業所数	2,918	2,907	0.4	/	/	/
	月末現在被保険者数	46,158	45,595	1.2			
	一般被保険者	41,266	40,893	0.9			
	高年齢	4,343	4,137	5.0			
	短期雇用特例	549	565	▲ 2.8			
	被保険者資格取得数	1,902	2,141	▲ 11.2			
	一般被保険者	1,411	1,637	▲ 13.8			
	高年齢	72	64	12.5			
	短期雇用特例	419	440	▲ 4.8			
	被保険者資格喪失数	1,444	1,630	▲ 11.4			
一般被保険者	1,176	1,332	▲ 11.7				
高年齢	225	262	▲ 14.1				
短期雇用特例	43	36	19.4				
事業主都合〔一般〕	96	56	71.4				
失 業 給 付 状 況	一般受給資格決定数	292	313	▲ 6.7	292	313	▲ 6.7
	受給者実人員	828	738	12.2	828	738	12.2
	支給金額	106,011	90,234	17.5	106,011	90,234	17.5
	高年齢受給資格決定数	154	173	▲ 11.0	154	173	▲ 11.0
	受給者数	81	92	▲ 12.0	81	92	▲ 12.0
	支給金額	20,164	22,160	▲ 9.0	20,164	22,160	▲ 9.0
	特例受給資格決定数	46	47	▲ 2.1	46	47	▲ 2.1
	受給者数	81	100	▲ 19.0	81	100	▲ 19.0
	支給金額	19,626	23,067	▲ 14.9	19,626	23,067	▲ 14.9
	再就職手当支給人員	37	50	▲ 26.0	37	50	▲ 26.0
支給金額合計	17,409	19,255	▲ 9.6	17,409	19,255	▲ 9.6	

注1 一般及び高年齢は短時間労働被保険者を含む

注2 適用事業所数及び被保険者数の年度累計は当月末現在の数値のため省略

千歳

(単位:人、%、千円)

項目	区分	8年4月	7年4月	8年度				
				増減比	4月～当月	7年度 4月～当月	増減比	
適用 状 況	月末現在適用事業所数	2,203	2,183	0.9	/	/	/	
	月末現在被保険者数	39,785	39,069	1.8				
	一般被保険者	35,954	35,389	1.6				
		高年齢	3,422	3,276	4.5			
		短期雇用特例	409	404	1.2			
	被保険者資格取得数	1,663	1,849	▲ 10.1	1,663	1,849	▲ 10.1	
		一般被保険者	1,276	1,491	▲ 14.4	1,276	1,491	▲ 14.4
		高年齢	63	52	21.2	63	52	21.2
		短期雇用特例	324	306	5.9	324	306	5.9
	被保険者資格喪失数	1,243	1,430	▲ 13.1	1,243	1,430	▲ 13.1	
	一般被保険者	1,031	1,178	▲ 12.5	1,031	1,178	▲ 12.5	
	高年齢	189	226	▲ 16.4	189	226	▲ 16.4	
	短期雇用特例	23	26	▲ 11.5	23	26	▲ 11.5	
	事業主都合〔一般〕	83	48	72.9	83	48	72.9	
失業 給 付 等 状 況	一般受給資格決定数	254	272	▲ 6.6	254	272	▲ 6.6	
	受給者実人員	716	646	10.8	716	646	10.8	
	支給金額	92,540	79,942	15.8	92,540	79,942	15.8	
	高年齢受給資格決定数	131	148	▲ 11.5	131	148	▲ 11.5	
	受給者数	64	74	▲ 13.5	64	74	▲ 13.5	
	支給金額	15,790	17,842	▲ 11.5	15,790	17,842	▲ 11.5	
	特例受給資格決定数	30	32	▲ 6.3	30	32	▲ 6.3	
	受給者数	56	62	▲ 9.7	56	62	▲ 9.7	
	支給金額	13,700	14,325	▲ 4.4	13,700	14,325	▲ 4.4	
	再就職手当支給人員	31	45	▲ 31.1	31	45	▲ 31.1	
支給金額合計	13,236	16,554	▲ 20.0	13,236	16,554	▲ 20.0		

夕張

(単位:人、%、千円)

項目	区分	8年4月	7年4月	8年度				
				増減比	4月～当月	7年度 4月～当月	増減比	
適用 状 況	月末現在適用事業所数	715	724	▲ 1.2	/	/	/	
	月末現在被保険者数	6,373	6,526	▲ 2.3				
	一般被保険者	5,312	5,504	▲ 3.5				
		高年齢	921	861	7.0			
		短期雇用特例	140	161	▲ 13.0			
	被保険者資格取得数	239	292	▲ 18.2	239	292	▲ 18.2	
		一般被保険者	135	146	▲ 7.5	135	146	▲ 7.5
		高年齢	9	12	▲ 25.0	9	12	▲ 25.0
		短期雇用特例	95	134	▲ 29.1	95	134	▲ 29.1
	被保険者資格喪失数	201	200	0.5	201	200	0.5	
	一般被保険者	145	154	▲ 5.8	145	154	▲ 5.8	
	高年齢	36	36	0.0	36	36	0.0	
	短期雇用特例	20	10	100.0	20	10	100.0	
	事業主都合〔一般〕	13	8	62.5	13	8	62.5	
失業 給 付 等 状 況	一般受給資格決定数	38	41	▲ 7.3	38	41	▲ 7.3	
	受給者実人員	112	92	21.7	112	92	21.7	
	支給金額	13,471	10,292	30.9	13,471	10,292	30.9	
	高年齢受給資格決定数	23	25	▲ 8.0	23	25	▲ 8.0	
	受給者数	17	18	▲ 5.6	17	18	▲ 5.6	
	支給金額	4,374	4,318	1.3	4,374	4,318	1.3	
	特例受給資格決定数	16	15	6.7	16	15	6.7	
	受給者数	25	38	▲ 34.2	25	38	▲ 34.2	
	支給金額	5,926	8,742	▲ 32.2	5,926	8,742	▲ 32.2	
	再就職手当支給人員	6	5	20.0	6	5	20.0	
支給金額合計	4,173	2,701	54.5	4,173	2,701	54.5		

注1 一般及び高年齢は短時間労働被保険者を含む

注2 適用事業所数及び被保険者数の年度累計は当月末現在の数値のため省略