

業務概要

令和8年3月

目次

1	労働市場動向	p - 1
2	一般職業紹介状況	p - 2
3	産業別・企業規模別新規求人状況	p - 3
4	新規求人数の正社員割合	p - 4
5	職業別、求人・求職状況（パートを含む常用）	p - 4
6	新規求職者の状況（常用）	p - 5
7	新規学校卒業者の職業紹介状況	p - 5
8	出先機関の職業紹介状況	p - 6
9	障害者の職業紹介状況	p - 6
10	雇用保険取扱状況	p - 7
11	職業紹介主要指標	p - 8

 ハローワークとまこまい

苫小牧公共職業安定所

〒053-8609 苫小牧市港町1丁目6番15号 苫小牧港湾合同庁舎 1・2・3階

ワークプラザとまこまい

〒053-0022 苫小牧市表町5丁目11番5号 ふれんどビル 3階



ハローワークとまこまい
のマスコット“ワークくん”

令和8年4月28日発行

1 労働市場動向（常用）～ 令和8年3月

令和8年3月の有効求人倍率は0.99倍で、前年同月（0.99倍）と同値となった。
 20か月ぶりに前年同月を下回らず同値を維持したが、9か月ぶりに1倍を下回った。
 ※北海道の有効求人倍率は0.89倍で、前年同月比0.08ポイント減少。

求人

新規求人数は前年同月比5.8%減少し、2か月ぶりに前年同月を下回った。
 月間有効求人数は前年同月比4.4%減少し、7か月連続で前年同月を下回った。

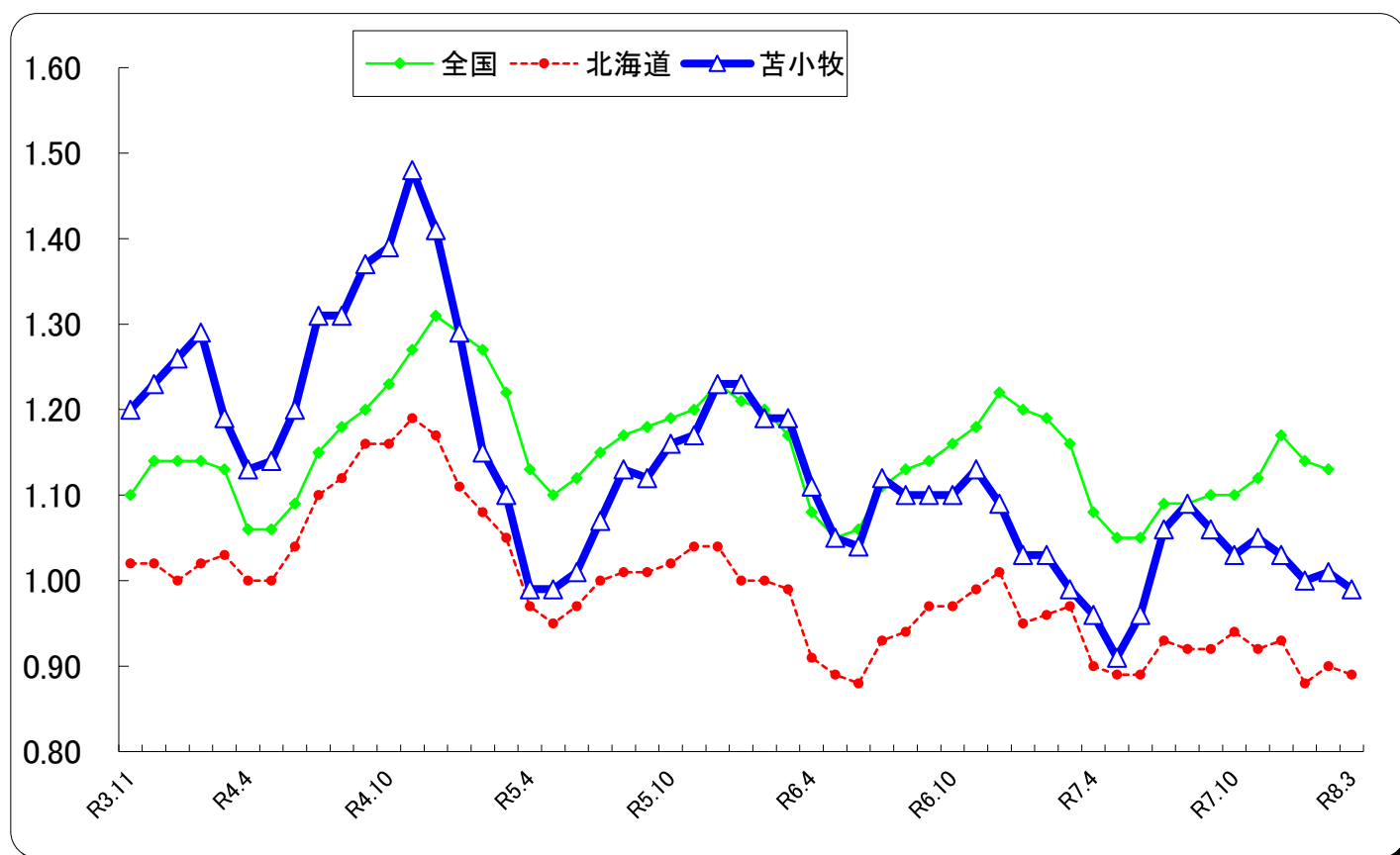
主な産業で増加したのは、サービス業が前年同月比43.3%、建設業が同16.5%、教育・学習支援業が同11.1%となっている。

減少した産業は、公務・その他が同▲85.0%、農・林・漁業が同▲48.9%、製造業が同▲42.9%、医療・福祉が同▲12.8%となっている。

求職

新規求職申込件数は同2.1%減少し、2か月連続で前年同月を下回った。
 月間有効求職者数は同4.5%減少し、3か月連続で前年同月を下回った。

紹介件数は同20.5%減少し、就職件数は同19.4%減少した。



常用有効求人倍率の推移（数値は原数値）

年月	R7.3	R7.4	R7.5	R7.6	R7.7	R7.8	R7.9	R7.10	R7.11	R7.12	R8.1	R8.2	R8.3
全国	1.16	1.08	1.05	1.05	1.09	1.09	1.10	1.10	1.12	1.17	1.14	1.13	
北海道	0.97	0.90	0.89	0.89	0.93	0.92	0.92	0.94	0.93	0.93	0.88	0.90	0.89
苫小牧	0.99	0.96	0.91	0.96	1.06	1.09	1.06	1.03	1.05	1.03	1.00	1.01	0.99

完全失業率の推移（数値は原数値）

年月	R7.3	R7.4	R7.5	R7.6	R7.7	R7.8	R7.9	R7.10	R7.11	R7.12	R8.1	R8.2	R8.3
全国	2.6	2.7	2.6	2.5	2.4	2.6	2.6	2.6	2.4	2.4	2.6	2.6	
北海道	2.6	2.5		3.1			2.8						

※常用とは、雇用契約において雇用期間の定めのない、又は4か月以上の雇用期間が定められているものをいう。

2 一般職業紹介状況（パートを含む常用）

区 分 項 目	令和8年		令和7年		令和7年度		令和6年度	備 考
	3月	前年比	3月	累計	同期比	累計		
新規求職申込件数	779	▲ 2.1	796	8,697	▲ 1.1	8,798		
うちパート	260	▲ 0.8	262	3,071	▲ 0.5	3,087		
うち45歳以上	469	1.7	461	5,324	0.5	5,297		
うち非自発的離職者	88	▲ 13.7	102	1,298	▲ 7.0	1,395		
月間有効求職者数	3,337	▲ 4.5	3,494	41,053	0.8	40,739		
うちパート	1,195	▲ 4.5	1,251	15,207	0.4	15,140		
うち45歳以上	2,015	▲ 1.8	2,052	24,524	2.4	23,940		
新規求人数	1,069	▲ 5.8	1,135	14,367	▲ 3.7	14,918		
うちパート	276	▲ 12.7	316	4,064	▲ 6.2	4,334		
月間有効求人数	3,292	▲ 4.4	3,444	41,484	▲ 5.0	43,652		
うちパート	854	▲ 12.2	973	11,435	▲ 7.0	12,298		
うち45歳以上	1,265	▲ 3.5	1,311	15,989	▲ 4.4	16,731		
紹介件数	407	▲ 20.5	512	4,649	▲ 5.8	4,933		
うちパート	129	▲ 33.2	193	1,462	▲ 3.2	1,510		
うち45歳以上	246	▲ 23.6	322	2,786	▲ 3.0	2,872		
就職件数	174	▲ 19.4	216	1,817	▲ 5.6	1,925		
うちパート	75	▲ 16.7	90	656	▲ 0.6	660		
うち45歳以上	118	▲ 9.9	131	1,091	▲ 1.1	1,103		
うち雇用保険受給者	56	12.0	50	607	▲ 2.9	625		
充足数	167	▲ 14.4	195	1,698	▲ 6.4	1,815		
新規求人倍率	1.37	▲ 0.06P	1.43	1.65	▲ 0.05P	1.70		
有効求人倍率	0.99	0.00P	0.99	1.01	▲ 0.06P	1.07		
就職率	22.3	▲ 4.8P	27.1	20.9	▲ 1.0P	21.9		
充足率	15.6	▲ 1.6P	17.2	11.8	▲ 0.4P	12.2		

※新規求職申込数、月間有効求職者数＝ハローワーク利用登録者とオンライン登録者の合計

※就職件数、充足数＝ハローワーク利用登録者とオンライン登録者の合計（オンラインハローワーク紹介、オンライン自主応募含む）

※新規求人倍率＝新規求人数／新規求職申込件数 ※有効求人倍率＝月間有効求人数／月間有効求職者数

※就職率＝就職件数／新規求職申込件数 ※充足率＝充足数／新規求人数

3 産業別・企業規模別常用新規求人状況（パートを含む常用）

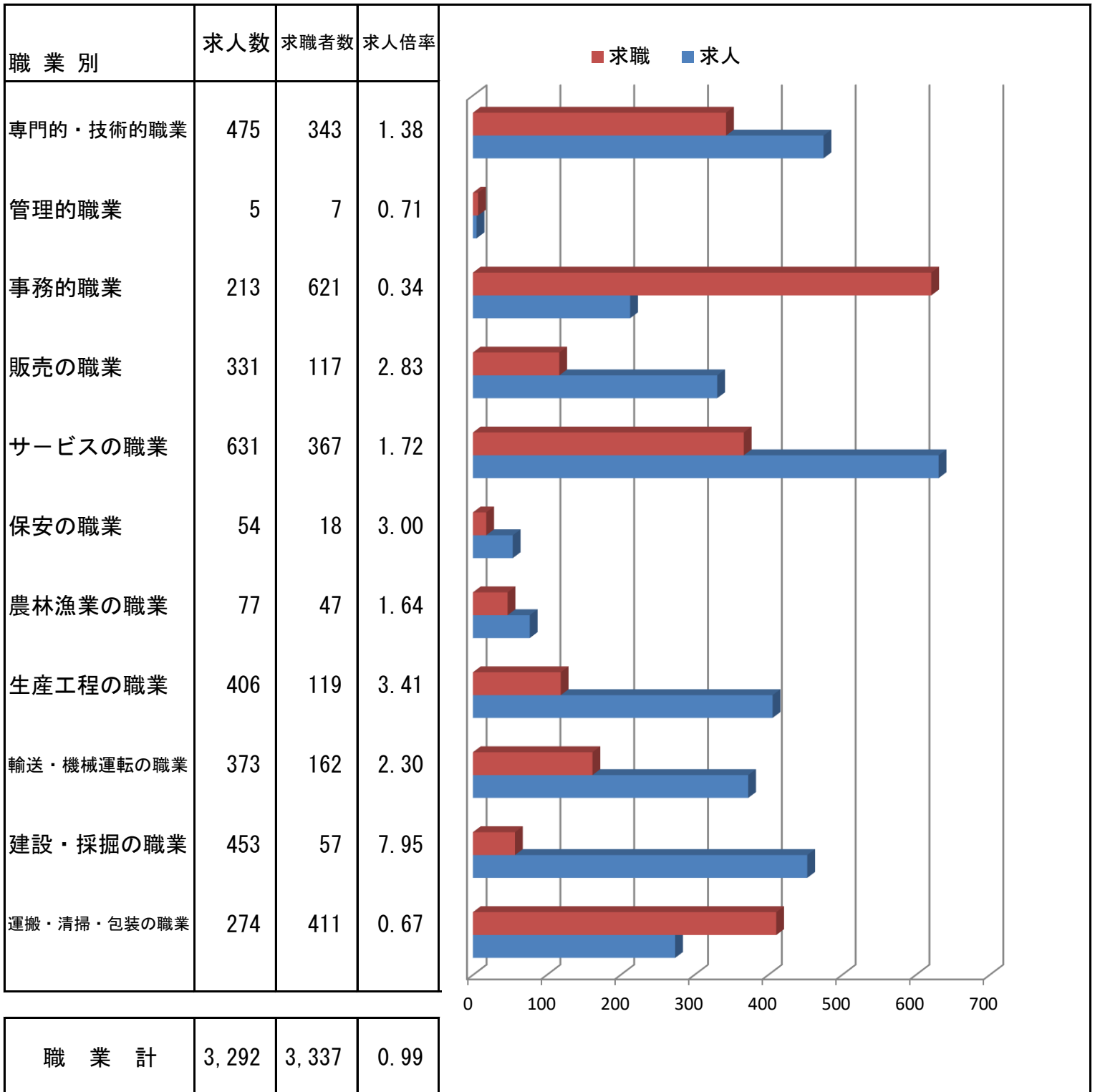
区分 産業・規模別	令和8年		令和7年	令和7年度		令和6年度	備考
	3月	前年比	3月	累計	同期比	累計	
AB 農・林・漁業	24	▲ 48.9	47	455	0.2	454	
C 鉱業	0	▲ 100.0	5	23	▲ 30.3	33	
D 建設業	268	16.5	230	2,931	1.7	2,883	
E 製造業	40	▲ 42.9	70	938	▲ 20.7	1,183	
(09 食料品製造)	11	37.5	8	294	▲ 31.6	430	
(12 木材・木製品製造)	3	▲ 78.6	14	70	▲ 10.3	78	
(15 印刷・同関連)	0	0.0	0	29	26.1	23	
(21 窯業・土石製品製造)	3	▲ 40.0	5	55	▲ 9.8	61	
(311 自動車部品製造)	5	0.0	5	131	48.9	88	
F 電気・ガス・熱供給・水道業	10	0.0	10	55	▲ 8.3	60	
G 情報通信業	3	50.0	2	30	▲ 55.9	68	
H 運輸業・郵便業	95	▲ 12.0	108	1,291	7.9	1,197	
I 卸売・小売業	150	▲ 8.0	163	2,052	▲ 7.4	2,215	
J 金融・保険業	1	純増	0	44	▲ 15.4	52	
K 不動産業・物品賃貸業	31	▲ 26.2	42	315	9.4	288	
L 学術研究、専門・技術サービス	5	▲ 54.5	11	185	3.9	178	
M 宿泊業・飲食サービス業	45	2.3	44	581	▲ 3.0	599	
N 生活関連サービス	33	▲ 5.7	35	345	▲ 11.3	389	
O 教育・学習支援業	20	11.1	18	191	11.0	172	
P 医療・福祉	197	▲ 12.8	226	3,189	▲ 6.6	3,414	
Q 複合サービス業	5	▲ 28.6	7	69	30.2	53	
R サービス業	139	43.3	97	1,597	2.3	1,561	
(91 職業紹介・派遣業)	36	227.3	11	207	▲ 10.8	232	
S, T 公務・その他	3	▲ 85.0	20	76	▲ 36.1	119	
計	1,069	▲ 5.8	1,135	14,367	▲ 3.7	14,918	
29人以下	432	1.2	427	5,530	1.3	5,458	
30～99人	210	▲ 20.2	263	3,159	▲ 6.4	3,376	
100～299人	121	▲ 2.4	124	1,805	▲ 14.3	2,105	
300～499人	85	73.5	49	1,072	10.1	974	
500～999人	72	▲ 28.7	101	883	▲ 16.8	1,061	
1,000人以上	149	▲ 12.9	171	1,918	▲ 1.3	1,944	

4 新規求人数の正社員割合

	R 7 年										R 8 年		
	3 月	4 月	5 月	6 月	7 月	8 月	9 月	1 0 月	1 1 月	1 2 月	1 月	2 月	3 月
新規求人数	1,135	1,387	1,114	1,214	1,453	1,222	1,090	1,329	1,159	927	1,212	1,191	1,069
正社員求人	664	765	609	748	822	632	691	763	667	609	764	670	681
占める割合	58.5%	55.2%	54.7%	61.6%	56.6%	51.7%	63.4%	57.4%	57.5%	65.7%	63.0%	56.3%	63.7%
前年同月比	2.1P	1.7P	▲ 2.3P	2.3P	2.3P	▲ 2.7P	3.5P	3.9P	0.6P	5.1P	3.1P	0.8P	5.2P

5 職業別、求人・求職バランスシート（パートを含む常用）

令和8年3月



6 新規求職者の状況（常用）

項目	区分	令和8年		令和7年 3月	令和7年度		令和6年度 累計	備考
		3月	前年比		累計	同期比		
計		779	▲ 2.1	796	8,697	▲ 1.1	8,798	
新規求職者（一般）		519	▲ 2.8	534	5,626	▲ 1.5	5,711	
	在職者	157	▲ 13.3	181	1,557	▲ 8.0	1,693	
	離職者	324	3.2	314	3,758	1.0	3,722	
	（事業主都合）	58	▲ 20.5	73	820	▲ 8.9	900	
	（自己都合）	260	15.0	226	2,794	5.1	2,658	
	（定年退職）	3	▲ 50.0	6	96	▲ 16.5	115	
	（自営・その他）	3	▲ 66.7	9	48	▲ 2.0	49	
	無業者	38	▲ 2.6	39	311	5.1	296	
新規求職者（パート）		260	▲ 0.8	262	3,071	▲ 0.5	3,087	

7 新規学校卒業者の職業紹介状況（高等学校～17校）

令和8年3月末

項目	区分	令和8年3月卒業者			令和7年3月卒業者			前年比
		計	男	女	計	男	女	
卒業者数		1,513	837	676	1,577	859	718	▲ 4.1
求職者数		387	243	144	412	263	149	▲ 6.1
求人数（管内）		899	*	*	930	*	*	▲ 3.3
就職者数		385	243	142	410	263	147	▲ 6.1
	うち管内	149	93	56	169	108	61	▲ 11.8
	うち道内	154	91	63	156	94	62	▲ 1.3
	うち道外	82	59	23	85	61	24	▲ 3.5
求人倍率（管内）		2.32			2.26			0.06
就職率（総数）		99.5			99.5			0.0

注） 求人倍率は管内の求人に対して計上。また、就職率は総数に対して計上。

8 出先機関の職業紹介状況（パートを含む常用）

ワークブラザとまこまい

項目	令和8年		令和7年 3月	令和7年度		令和6年度 累計	備考
	3月	前年比		累計	同期比		
新規求職申込件数	144	2.9	140	1,759	0.5	1,750	
月間有効求職者数	592	▲ 0.8	597	7,434	▲ 3.1	7,670	
紹介件数	81	▲ 10.0	90	1,038	▲ 7.4	1,121	
就職件数	30	▲ 25.0	40	407	0.7	404	

9 障害者の職業紹介状況

(1) 職業紹介登録状況

項目	令和8年		令和7年 3月	令和7年度		令和6年度 累計	備考
	3月	前年比		累計	同期比		
新規求職申込数	53	17.8	45	540	10.0	491	
うち身体障害者	13	8.3	12	118	▲ 6.3	126	
うち知的障害者 精神障害者等	40	21.2	33	422	15.6	365	
紹介件数	44	▲ 35.3	68	616	19.8	514	
うち身体障害者	8	▲ 63.6	22	192	15.7	166	
うち知的障害者 精神障害者等	36	▲ 21.7	46	424	21.8	348	
就職件数	14	40.0	10	188	9.3	172	
うち身体障害者	2	0.0	2	44	▲ 15.4	52	
うち知的障害者 精神障害者等	12	50.0	8	144	20.0	120	

(2) 期末現在登録状況

項目	令和8年3月		令和7年3月	備考
		前年比		
有効求職者	550	1.1	544	
うち身体障害者	140	▲ 13.6	162	
うち知的障害者 精神障害者等	410	7.3	382	
就業中の者	1,667	9.2	1,527	
うち身体障害者	496	1.8	487	
うち知的障害者 精神障害者等	1,171	12.6	1,040	
保留中の者	47	▲ 19.0	58	
うち身体障害者	18	▲ 30.8	26	
うち知的障害者 精神障害者等	29	▲ 9.4	32	

10 雇用保険取扱状況

(1) 適用状況

項目	区分	令和8年		令和7年	令和7年度		令和6年度	備考
		3月	前年比	3月	累計	同期比	累計	
適用事業所数		4,463	▲ 0.4	4,481	53,519	▲ 0.4	53,732	
月末被保険者数		60,621	▲ 0.2	60,749	739,801	▲ 0.2	741,330	
	うち一般被保険者	53,702	▲ 0.6	54,034	649,118	▲ 0.4	651,897	
	うち短期特例被保険者	379	▲ 5.3	400	14,080	▲ 4.2	14,697	
	うち高年齢被保険者	6,540	3.6	6,315	76,603	2.5	74,736	
資格取得者数（一般）		625	4.2	600	8,519	▲ 3.6	8,838	
資格取得者数（特例）		117	▲ 13.3	135	1,868	▲ 6.8	2,004	
資格喪失者数（一般）		658	▲ 0.5	661	8,219	▲ 3.3	8,502	
資格喪失者数（特例）		136	▲ 26.1	184	1,676	▲ 7.7	1,815	
事業主都合離職者数（一般）		26	▲ 51.9	54	434	▲ 18.0	529	

(2) 求職者給付等

基本手当

金額 単位～千円

項目	区分	令和8年		令和7年	令和7年度		令和6年度	備考
		3月	前年比	3月	累計	同期比	累計	
資格決定件数		211	3.9	203	2,626	1.8	2,580	
受給者実人員		840	12.8	745	10,513	6.2	9,899	
支給金額		109,303	16.5	93,849	1,398,859	11.2	1,258,320	

就職促進給付

金額 単位～千円

項目	区分	令和8年		令和7年	令和7年度		令和6年度	備考
		3月	前年比	3月	累計	同期比	累計	
受給者数		66	4.8	63	913	▲ 2.2	934	
支給金額		22,741	0.5	22,631	365,002	5.4	346,299	

特例一時金

金額 単位～千円

項目	区分	令和8年		令和7年	令和7年度		令和6年度	備考
		3月	前年比	3月	累計	同期比	累計	
資格決定件数		119	▲ 26.1	161	1,318	▲ 6.3	1,407	
受給者数		105	▲ 14.6	123	1,345	▲ 4.4	1,407	
支給金額		24,353	▲ 13.1	28,013	293,060	▲ 1.5	297,456	

職業紹介主要指標6 (全所)

パートを含む常用														苫小牧公共職業安定所									
項目	新規求職申込件数		月間有効求職者数		新規求人数		月間有効求人数		紹介件数		就職件数		新規求人倍率		有効求人倍率〔原数値〕								
	年度	前年比	年度	前年比	年度	前年比	年度	前年比	年度	前年比	年度	前年比	年度	前年差	苫小牧		全道		全国				
21年度	17,390	7.0	70,797	15.9	9,685	▲ 9.0	22,692	▲ 15.2	22,571	7.1	3,928	▲ 0.4	0.56	▲ 0.10	0.32	▲ 0.12	0.35	▲ 0.08	0.42	▲ 0.31			
22年度	17,924	3.1	72,226	2.0	10,904	12.6	25,617	12.9	22,339	▲ 1.0	4,297	9.4	0.61	0.05	0.35	0.03	0.41	0.06	0.51	0.09			
23年度	16,786	▲ 6.0	66,966	▲ 7.3	12,345	13.2	30,101	17.5	20,916	▲ 6.4	4,368	1.7	0.74	0.13	0.45	0.10	0.46	0.05	0.62	0.11			
24年度	15,534	▲ 7.5	63,126	▲ 5.7	12,792	3.6	32,866	9.2	19,444	▲ 7.0	4,238	▲ 3.0	0.82	0.09	0.52	0.07	0.57	0.11	0.74	0.12			
25年度	14,243	▲ 8.3	57,707	▲ 8.6	14,940	16.8	39,005	18.7	16,767	▲ 13.8	4,268	0.7	1.05	0.23	0.68	0.16	0.74	0.17	0.87	0.13			
26年度	12,886	▲ 9.5	51,295	▲ 11.1	16,762	12.2	44,995	15.4	14,285	▲ 14.8	3,936	▲ 7.8	1.30	0.25	0.88	0.20	0.86	0.12	1.00	0.13			
27年度	11,652	▲ 9.6	46,310	▲ 9.7	17,177	2.5	47,436	5.4	12,387	▲ 13.3	3,737	▲ 5.1	1.47	0.17	1.02	0.14	0.96	0.10	1.11	0.11			
28年度	11,978	2.8	47,420	2.4	17,193	0.1	47,267	▲ 0.4	11,216	▲ 9.5	3,514	▲ 6.0	1.44	▲ 0.04	1.00	▲ 0.02	1.04	0.08	1.25	0.14			
29年度	11,757	▲ 1.8	45,999	▲ 3.0	18,495	7.6	51,533	9.0	9,783	▲ 12.8	3,358	▲ 4.4	1.57	0.14	1.12	0.12	1.11	0.07	1.38	0.13			
30年度	11,333	▲ 3.6	44,593	▲ 3.1	19,438	5.1	55,230	7.2	8,666	▲ 11.4	3,029	▲ 9.8	1.72	0.14	1.24	0.12	1.17	0.06	1.46	0.08			
31年度	10,155	▲ 10.4	40,516	▲ 9.1	18,174	▲ 6.5	52,385	▲ 5.2	7,387	▲ 14.8	2,730	▲ 9.9	1.79	0.07	1.29	0.50	1.19	0.02	1.41	▲ 0.05			
令和2年度	9,134	▲ 10.1	41,733	3.0	17,741	▲ 2.4	50,055	▲ 4.4	6,065	▲ 17.9	2,263	▲ 17.1	1.94	0.15	1.20	▲ 0.09	0.96	▲ 0.23	1.01	▲ 0.40			
3年度	9,379	2.7	44,326	6.2	18,342	3.4	52,120	4.1	5,948	▲ 1.9	2,204	▲ 2.6	1.96	0.01	1.18	▲ 0.02	0.98	0.02	1.05	0.04			
4年度	9,434	0.6	41,778	▲ 5.7	18,263	▲ 0.4	52,968	1.6	5,605	▲ 5.8	2,201	▲ 0.1	1.94	▲ 0.02	1.27	0.09	1.09	0.11	1.19	0.14			
5年度	9,317	▲ 1.2	40,693	▲ 2.6	15,879	▲ 13.1	45,458	▲ 14.2	5,416	▲ 3.4	2,172	▲ 1.3	1.70	▲ 0.24	1.12	▲ 0.15	1.00	▲ 0.09	1.17	▲ 0.02			
4月	1,079	▲ 4.8	3,744	▲ 6.4	1,304	▲ 24.1	3,700	▲ 18.2	510	▲ 14.9	218	▲ 3.1	1.21	▲ 0.31	0.99	▲ 0.14	0.97	▲ 0.03	1.13	0.07			
5月	847	5.7	3,767	▲ 5.3	1,212	▲ 17.9	3,717	▲ 18.4	481	▲ 7.1	207	2.5	1.43	▲ 0.41	0.99	▲ 0.15	0.95	▲ 0.05	1.10	0.04			
6月	744	▲ 4.9	3,654	▲ 4.1	1,345	▲ 14.1	3,690	▲ 19.5	428	▲ 16.1	196	▲ 8.0	1.81	▲ 0.19	1.01	▲ 0.19	0.97	▲ 0.07	1.12	0.03			
7月	739	7.7	3,464	▲ 1.3	1,332	▲ 23.8	3,708	▲ 19.3	436	6.9	179	1.1	1.80	▲ 0.75	1.07	▲ 0.24	1.00	▲ 0.10	1.15	0.00			
8月	715	▲ 3.0	3,348	▲ 3.2	1,295	▲ 11.2	3,795	▲ 16.5	420	▲ 7.1	169	13.4	1.81	▲ 0.17	1.13	▲ 0.18	1.01	▲ 0.11	1.17	▲ 0.01			
9月	774	8.6	3,383	▲ 1.8	1,312	▲ 21.8	3,781	▲ 19.7	484	14.2	182	▲ 2.7	1.70	▲ 0.66	1.12	▲ 0.25	1.01	▲ 0.15	1.18	▲ 0.02			
10月	765	4.1	3,321	▲ 0.6	1,365	▲ 20.5	3,853	▲ 17.1	474	16.7	182	9.0	1.78	▲ 0.56	1.16	▲ 0.23	1.02	▲ 0.14	1.19	▲ 0.04			
11月	661	0.5	3,243	1.4	1,276	▲ 19.5	3,797	▲ 19.9	392	▲ 7.8	175	17.4	1.93	▲ 0.48	1.17	▲ 0.31	1.04	▲ 0.15	1.20	▲ 0.07			
12月	623	0.5	3,121	0.9	1,339	6.9	3,832	▲ 12.2	325	5.5	151	7.1	2.15	0.13	1.23	▲ 0.18	1.04	▲ 0.13	1.23	▲ 0.08			
1月	746	▲ 10.4	3,085	▲ 2.0	1,282	▲ 6.3	3,789	▲ 6.9	386	▲ 6.1	110	▲ 16.7	1.72	0.08	1.23	▲ 0.06	1.00	▲ 0.11	1.21	▲ 0.08			
2月	831	6.4	3,228	▲ 0.9	1,325	8.2	3,843	2.3	507	▲ 4.0	172	▲ 6.0	1.59	0.02	1.19	0.04	1.00	▲ 0.08	1.20	▲ 0.07			
3月	793	▲ 17.1	3,335	▲ 5.8	1,492	1.4	3,953	1.8	573	▲ 7.0	231	▲ 16.3	1.88	0.34	1.19	0.09	0.99	▲ 0.06	1.17	▲ 0.05			
6年度	8,798	▲ 5.6	40,739	▲ 1.1	14,918	▲ 6.1	43,652	▲ 4.0	4,933	▲ 8.9	1,925	▲ 11.4	1.70	0.00	1.07	▲ 0.05	0.94	▲ 0.06	1.14	▲ 0.03			
4月	1,065	▲ 1.3	3,613	▲ 3.5	1,375	5.4	4,001	8.1	531	4.1	216	▲ 0.9	1.29	0.08	1.11	0.12	0.91	▲ 0.06	1.08	▲ 0.05			
5月	785	▲ 7.3	3,611	▲ 4.1	1,192	▲ 1.7	3,793	2.0	460	▲ 4.4	188	▲ 9.2	1.52	0.09	1.05	0.06	0.89	▲ 0.06	1.05	▲ 0.05			
6月	678	▲ 8.9	3,529	▲ 3.4	1,296	▲ 3.6	3,658	▲ 0.9	402	▲ 6.1	155	▲ 20.9	1.91	0.10	1.04	0.03	0.88	▲ 0.09	1.06	▲ 0.06			
7月	719	▲ 2.7	3,357	▲ 3.1	1,397	4.9	3,770	1.7	459	5.3	164	▲ 8.4	1.94	0.14	1.12	0.05	0.93	▲ 0.07	1.11	▲ 0.04			
8月	679	▲ 5.0	3,386	1.1	1,204	▲ 7.0	3,724	▲ 1.9	354	▲ 15.7	142	▲ 16.0	1.77	▲ 0.04	1.10	▲ 0.03	0.94	▲ 0.07	1.13	▲ 0.04			
9月	683	▲ 11.8	3,428	1.3	1,248	▲ 4.9	3,706	▲ 2.0	344	▲ 28.9	163	▲ 10.4	1.83	0.13	1.08	▲ 0.04	0.97	▲ 0.04	1.14	▲ 0.04			
10月	694	▲ 9.3	3,368	1.4	1,416	3.7	3,717	▲ 3.5	387	▲ 18.4	135	▲ 25.8	2.04	0.26	1.10	▲ 0.06	0.97	▲ 0.05	1.16	▲ 0.03			
11月	642	▲ 2.9	3,223	▲ 0.6	1,159	▲ 9.2	3,626	▲ 4.5	398	1.5	161	▲ 8.0	1.81	▲ 0.12	1.13	▲ 0.04	0.99	▲ 0.05	1.18	▲ 0.02			
12月	588	▲ 5.6	3,164	1.4	1,038	▲ 22.5	3,453	▲ 9.9	291	▲ 10.5	121	▲ 19.9	1.77	▲ 0.38	1.09	▲ 0.14	1.01	▲ 0.03	1.22	▲ 0.01			
1月	793	6.3	3,287	6.5	1,282	0.0	3,372	▲ 11.0	363	▲ 6.0	116	5.5	1.62	▲ 0.10	1.03	▲ 0.20	0.95	▲ 0.05	1.20	▲ 0.01			
2月	676	▲ 18.7	3,279	1.6	1,176	▲ 11.2	3,388	▲ 11.8	432	▲ 14.8	148	▲ 14.0	1.74	0.15	1.03	▲ 0.16	0.96	▲ 0.04	1.19	▲ 0.01			
3月	796	0.4	3,494	4.8	1,135	▲ 23.9	3,444	▲ 12.9	512	▲ 10.6	216	▲ 6.5	1.43	▲ 0.45	0.99	▲ 0.20	0.97	▲ 0.02	1.16	▲ 0.01			
7年度	8,697	▲ 1.1	41,053	0.8	14,367	▲ 3.7	41,484	▲ 5.0	4,649	▲ 5.8	1,817	▲ 5.6	1.65	▲ 0.05	1.01	▲ 0.06	0.91	▲ 0.03					
4月	1,071	0.6	3,710	2.7	1,387	0.9	3,558	▲ 11.1	497	▲ 6.4	198	▲ 8.3	1.30	0.01	0.96	▲ 0.15	0.90	▲ 0.01	1.08	0.00			
5月	797	1.5	3,758	4.1	1,114	▲ 6.5	3,420	▲ 9.8	494	7.4	194	3.2	1.40	▲ 0.12	0.91	▲ 0.14	0.89	0.00	1.05	0.00			
6月	681	0.4	3,654	3.5	1,214	▲ 6.3	3,493	▲ 4.5	413	2.7	144	▲ 7.7	1.78	▲ 0.13	0.96	▲ 0.08	0.89	0.01	1.05	▲ 0.01			
7月	647	▲ 10.0	3,459	3.0	1,453	4.0	3,664	▲ 2.8	422	▲ 8.1	160	▲ 2.4	2.25	0.31	1.06	▲ 0.06	0.93	0.00	1.09	▲ 0.02			
8月	644	▲ 5.2	3,452	1.9	1,222	1.5	3,750	0.7	367	3.7	141	▲ 0.7	1.90	0.13	1.09	▲ 0.01	0.92	▲ 0.02	1.09	▲ 0.04			
9月	730	6.9	3,417	▲ 0.3	1,090	▲ 12.7	3,633	▲ 2.0	372	8.1	140	▲ 14.1	1.49	▲ 0.34	1.06	▲ 0.02	0.92	▲ 0.05	1.10	▲ 0.04			
10月	729	5.0	3,430	1.8	1,329	▲ 6.1	3,543	▲ 4.7	393	1.6	149	10.4	1.82	▲ 0.22	1.03	▲ 0.07	0.94	▲ 0.03	1.10	▲ 0.06			
11月	546	▲ 15.0	3,286	2.0	1,159	0.0	3,446	▲ 5.0	316	▲ 20.6	155	▲ 3.7	2.12	0.31	1.05	▲ 0.08	0.93	▲ 0.06	1.12	▲ 0.06			
12月	583	▲ 0.9	3,173	0.3	927	▲ 10.7	3,257	▲ 5.7	257	▲ 11.7	103	▲ 14.9	1.59	▲ 0.18	1.03	▲ 0.06	0.93	▲ 0.08	1.17	▲ 0.05			
1月	815	2.8	3,182	▲ 3.2	1,212	▲ 5.5	3,194	▲ 5.3	341	▲ 6.1	112	▲ 3.4	1.49	▲ 0.13	1.00	▲ 0.03	0.88	▲ 0.07	1.14	▲ 0.06			
2月	675	▲ 0.1	3,195	▲ 2.6	1,191	1.3	3,234	▲ 4.5	370	▲ 14.4	147	▲ 0.7	1.76	0.02	1.01	▲ 0.02	0.90	▲ 0.06	1.13	▲ 0.06			
3月	779	▲ 2.1	3,337	▲ 4.5	1,069	▲ 5.8	3,292	▲ 4.4	407	▲ 20.5	174	▲ 19.4	1.37	▲ 0.06	0.99	0.00	0.89	▲ 0.08					

※前年比は%表記です。前年差はポイント表記です。