



雇用ニュース



はこだて

令和8年3月内容

(令和8年4月28日発行)



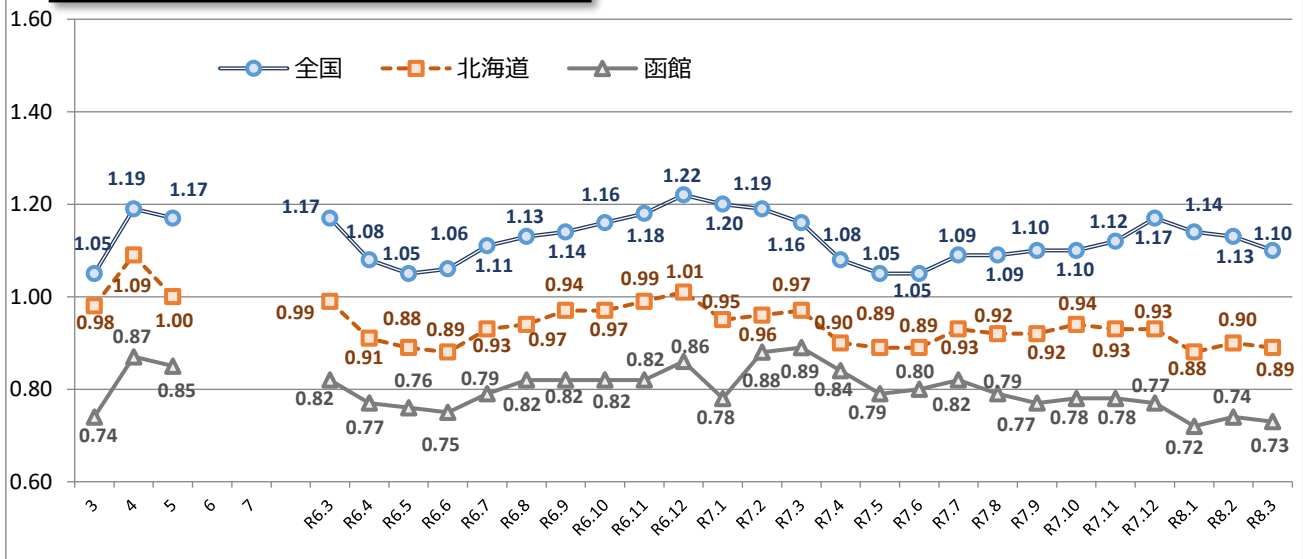
函館公共職業安定所

〒040-8609 函館市新川町26番 6号

TEL (0138) 26-0735 FAX (0138) 26-3162

http://hokkaido-hellowork.jsite.mhlw.go.jp/list/_119652.html

有効求人倍率の推移 (常用原数値)



= INDEX =

- 1. 雇用失業情勢・・・・・・・・・・・・・・・・・・ 1頁
- 2. 職業紹介関係主要指標・・・・・・・・・・・・ 2頁
- 3. 求人の動向・・・・・・・・・・・・・・・・・・・・ 3頁
- 4. 正社員求人の動向・・・・・・・・・・・・・・ 4頁
- 5. 求職者の動向・・・・・・・・・・・・・・・・・・・・ 5頁
- 6. 施設別職業紹介状況・・・・・・・・・・・・・・ 6頁
- 7. 職業別求人・求職バランスシート・・・・・・ 7頁
- 8. 職業別求人・求職・賃金状況・・・・・・・・ 8頁
- 9. 雇用保険関係主要指標・・・・・・・・・・・・ 9頁

(注)ハローワークインターネットサービスの機能拡充に伴い、令和3年9月以降の数値には、ハローワークに来所せず、オンライン上で求職登録した求職者数や、求職者がハローワークインターネットサービスの求人に直接応募した就職件数等が含まれている。

本資料は、下記函館公共職業安定所の管轄する区域で取り扱った数値を取りまとめたものです。

ハローワークはこだて (函館公共職業安定所)

〒040-8609 函館市新川町26番6号

電話(0138)26-0735

管轄区域：函館市、北斗市、松前町、福島町、木古内町、知内町、七飯町、鹿部町、森町

ハローワークえさし (函館公共職業安定所江差出張所)

〒043-8609 檜山郡江差町姥神町167 江差地方合同庁舎1F

電話(0139)52-0178

管轄区域：江差町、上ノ国町、厚沢部町、乙部町、奥尻町、せたな町大成区、八雲町熊石

ハローワークやくも (函館公共職業安定所八雲出張所)

〒049-3113 二世郡八雲町相生町108-8 八雲地方合同庁舎1F

電話(0137)62-2509

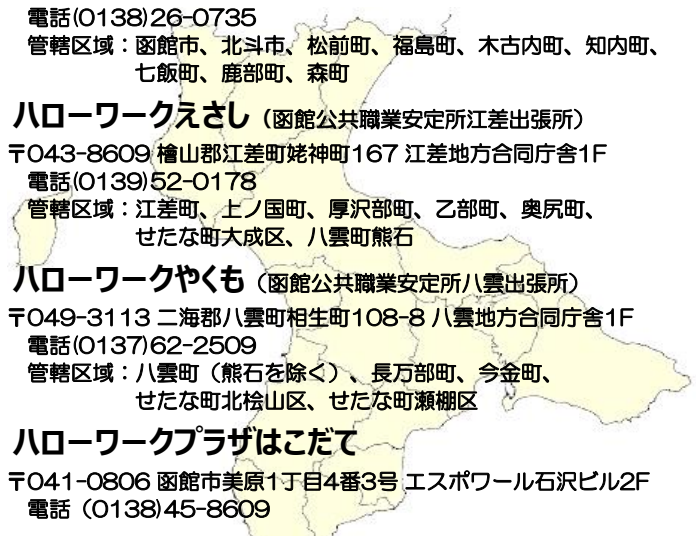
管轄区域：八雲町(熊石を除く)、長万部町、今金町、せたな町北檜山区、せたな町瀬棚区

ハローワークプラザはこだて

〒041-0806 函館市美原1丁目4番3号 エスポワール石沢ビル2F

電話(0138)45-8609

※雇用保険の各種手続きや従業員の求人募集、障がい者の職業相談、教育訓練給付は取り扱っておりません



1. 3月の雇用失業情勢

新規求人数は1,695人と対前年同月増減率▲15.6%（▲313人）減少し、6か月連続で前年同月を下回った。
 月間有効求人数は5,307人と同▲13.1%（▲801人）減少し、35か月連続で前年同月を下回った。
 新規求職申込件数は1,525人と同+0.5%（+8人）増加し、2か月連続で前年同月を上回った。
 月間有効求職者数は7,226人と同+5.7%（+388人）増加し、4か月連続で前年同月を上回った。
 この結果、令和8年3月の有効求人倍率は0.73倍（前年同月0.89倍）となり、前年同月を0.16ポイント下回った（8か月連続）。
 先行指標とされる新規求人倍率は、1.11倍（前年同月1.32倍）と、前年同月を0.21ポイント下回った（5か月連続）。

		令和8年3月	令和7年3月	対前年増減差	対前年増減率	今年度累計	前年度累計	対前年増減率・差
常 用 計	1.新規求人数 (人)	1,695	2,008	▲313	▲15.6%	22,312	24,297	▲8.2%
	2.月間有効求人数 (人)	5,307	6,108	▲801	▲13.1%	*5,325	*5,708	▲6.7%
	3.充足数 (件)	448	493	▲45	▲9.1%	3,247	3,577	▲9.2%
	4.新規求職申込件数 (件)	1,525	1,517	+8	0.5%	15,911	16,104	▲1.2%
	5.月間有効求職者数 (人)	7,226	6,838	+388	5.7%	*6,842	*7,039	▲2.8%
	6.紹介件数 (件)	1,155	1,295	▲140	▲10.8%	9,771	10,459	▲6.6%
	7.就職件数 (件)	489	515	▲26	▲5.0%	3,537	3,856	▲8.3%
	8.有効求人倍率 (2/5)	0.73 倍	0.89 倍	▲0.16 P		0.78 倍	0.81 倍	▲0.03 P
	9.新規求人倍率 (1/4)	1.11 倍	1.32 倍	▲0.21 P		1.40 倍	1.51 倍	▲0.11 P
	10.就職率 (7/4×100)	32.1%	33.9%	▲1.8 P		22.2%	23.9%	▲1.7 P
	11.充足率 (3/1×100)	26.4%	24.6%	+1.8 P		14.6%	14.7%	▲0.1 P
う ち フ ル タ イ ム	12.新規求人数 (人)	1,201	1,266	▲65	▲5.1%	15,268	16,359	▲6.7%
	13.月間有効求人数 (人)	3,699	4,090	▲391	▲9.6%	*3,664	*3,876	▲5.5%
	14.充足数 (件)	224	200	+24	12.0%	1,953	2,140	▲8.7%
	15.新規求職申込件数 (件)	974	931	+43	4.6%	10,205	10,266	▲0.6%
	16.月間有効求職者数 (人)	4,532	4,256	+276	6.5%	*4,202	*4,305	▲2.4%
	17.紹介件数 (件)	663	665	▲2	▲0.3%	6,258	6,733	▲7.1%
	18.就職件数 (件)	253	220	+33	15.0%	2,172	2,334	▲6.9%
	19.有効求人倍率 (13/16)	0.82 倍	0.96 倍	▲0.14 P		0.87 倍	0.90 倍	▲0.03 P
	20.新規求人倍率 (12/15)	1.23 倍	1.36 倍	▲0.13 P		1.50 倍	1.59 倍	▲0.09 P
	21.就職率 (18/15×100)	26.0%	23.6%	+2.4 P		21.3%	22.7%	▲1.4 P
22.充足率 (14/12×100)	18.7%	15.8%	+2.9 P		12.8%	13.1%	▲0.3 P	
う ち パ ー ト タ イ ム	23.新規求人数 (人)	494	742	▲248	▲33.4%	7,044	7,938	▲11.3%
	24.月間有効求人数 (人)	1,608	2,018	▲410	▲20.3%	*1,660	*1,833	▲9.4%
	25.充足数 (件)	224	293	▲69	▲23.5%	1,294	1,437	▲10.0%
	26.新規求職申込件数 (件)	551	586	▲35	▲6.0%	5,706	5,838	▲2.3%
	27.月間有効求職者数 (人)	2,694	2,582	+112	4.3%	*2,640	*2,734	▲3.5%
	28.紹介件数 (件)	492	630	▲138	▲21.9%	3,513	3,726	▲5.7%
	29.就職件数 (件)	236	295	▲59	▲20.0%	1,365	1,522	▲10.3%
	30.有効求人倍率 (24/27)	0.60 倍	0.78 倍	▲0.18 P		0.63 倍	0.67 倍	▲0.04 P
	31.新規求人倍率 (23/26)	0.90 倍	1.27 倍	▲0.37 P		1.23 倍	1.36 倍	▲0.13 P
	32.就職率 (29/26×100)	42.8%	50.3%	▲7.5 P		23.9%	26.1%	▲2.2 P
	33.充足率 (25/23×100)	45.3%	39.5%	+5.8 P		18.4%	18.1%	+0.3 P

※月間有効求人数及び月間有効求職者数の年度は月間平均値。有効求人倍率は原数値。
 ※ハローワークインターネットサービスの機能拡充に伴う令和3年9月以降の数値の取扱いについては、表紙の(注)を参照。

2. 職業紹介関係主要指標 (新規学卒者を除きパートタイムを含む常用)

	新規求人数		新規求職申込件数		新規求人倍率		月間有効求人数		月間有効求職者数		有効求人倍率					
	(人)	増減率	(件)	増減率	(倍)	増減差P	(人)	増減率	(人)	増減率	函館		北海道		全国	
											(倍)	増減差P	(倍)	増減差P	(倍)	増減差P
平成26年度	31,120	3.2%	23,678	▲4.5%	1.31	+0.09	*6,880	4.7%	*8,326	▲6.2%	0.83	+0.09	0.86	▲0.02	1.00	+0.57
平成27年度	32,278	3.7%	22,093	▲6.7%	1.46	+0.15	*7,188	4.5%	*7,911	▲5.0%	0.91	+0.08	0.96	+0.10	1.11	+0.11
平成28年度	32,643	1.1%	20,801	▲5.8%	1.57	+0.11	*7,414	3.1%	*7,304	▲7.7%	1.02	+0.11	1.04	+0.08	1.25	+0.14
平成29年度	32,516	▲0.4%	19,426	▲6.6%	1.67	+0.10	*7,485	1.0%	*7,088	▲3.0%	1.06	+0.04	1.11	+0.07	1.38	+0.13
平成30年度	32,452	▲0.2%	19,242	▲0.9%	1.69	+0.02	*7,378	▲1.4%	*7,134	0.7%	1.03	▲0.03	1.17	+0.06	1.46	+0.08
令和1年度	28,707	▲11.5%	18,733	▲2.6%	1.53	▲0.16	*6,722	▲8.9%	*7,175	0.6%	0.94	▲0.09	1.19	+0.02	1.41	▲0.05
令和2年度	23,448	▲18.3%	18,430	▲1.6%	1.27	▲0.26	*5,330	▲20.7%	*7,465	4.0%	0.71	▲0.23	0.96	▲0.23	1.01	▲0.40
令和3年度	24,179	3.1%	18,017	▲2.2%	1.34	+0.07	*5,578	4.7%	*7,489	0.3%	0.74	+0.03	0.98	+0.02	1.05	+0.04
令和4年度	26,972	11.6%	17,380	▲3.5%	1.55	+0.21	*6,346	13.8%	*7,324	▲2.2%	0.87	+0.13	1.09	+0.11	1.19	+0.14
令和5年度	25,880	▲4.0%	16,794	▲3.4%	1.54	▲0.01	*6,067	▲4.4%	*7,155	▲2.3%	0.85	▲0.02	1.00	▲0.09	1.17	▲0.02
4月	2,622	▲2.6%	1,761	▲8.5%	1.49	+0.09	6,196	0.9%	7,528	▲5.8%	0.82	+0.05	0.97	▲0.03	1.13	+0.07
5月	1,978	4.8%	1,461	▲3.2%	1.35	+0.10	6,147	▲1.2%	7,429	▲5.8%	0.83	+0.04	0.95	▲0.05	1.10	+0.04
6月	2,013	▲4.5%	1,304	▲9.5%	1.54	+0.08	6,135	▲2.7%	7,264	▲4.6%	0.84	+0.01	0.97	▲0.07	1.12	+0.03
7月	2,657	▲6.4%	1,165	▲11.9%	2.28	+0.13	6,288	▲3.7%	6,919	▲5.5%	0.91	+0.02	1.00	▲0.10	1.15	±0.00
8月	1,804	▲10.8%	1,351	▲5.0%	1.34	▲0.08	6,078	▲6.4%	6,951	▲5.8%	0.87	▲0.01	1.01	▲0.11	1.17	▲0.01
9月	1,919	▲7.4%	1,345	8.3%	1.43	▲0.24	6,008	▲9.3%	6,995	▲2.9%	0.86	▲0.06	1.01	▲0.15	1.18	▲0.02
10月	2,731	▲6.1%	1,314	1.9%	2.08	▲0.17	6,132	▲8.4%	7,041	▲1.0%	0.87	▲0.07	1.02	▲0.14	1.19	▲0.04
11月	1,934	▲3.3%	1,219	▲2.8%	1.59	▲0.01	6,173	▲6.4%	6,887	0.0%	0.90	▲0.06	1.04	▲0.15	1.20	▲0.07
12月	1,415	▲11.8%	1,160	▲1.4%	1.22	▲0.14	5,714	▲6.9%	6,748	0.4%	0.85	▲0.06	1.04	▲0.13	1.23	▲0.08
1月	2,634	6.5%	1,562	1.6%	1.69	+0.08	5,613	▲3.1%	7,057	1.3%	0.80	▲0.03	1.00	▲0.11	1.21	▲0.08
2月	2,136	▲6.9%	1,515	2.2%	1.41	▲0.14	6,000	▲2.5%	7,354	1.7%	0.82	▲0.03	1.00	▲0.08	1.20	▲0.07
3月	2,037	▲1.6%	1,637	▲7.9%	1.24	+0.08	6,318	▲2.3%	7,684	1.4%	0.82	▲0.03	0.99	▲0.06	1.17	▲0.05
令和6年度	24,297	▲6.1%	16,104	▲4.1%	1.51	▲0.03	*5,708	▲5.9%	*7,039	▲1.6%	0.81	▲0.04	0.94	▲0.06	1.14	▲0.03
4月	2,374	▲9.5%	1,877	6.6%	1.26	▲0.23	5,939	▲4.1%	7,673	1.9%	0.77	▲0.05	0.91	▲0.06	1.08	▲0.05
5月	1,834	▲7.3%	1,492	2.1%	1.23	▲0.12	5,832	▲5.1%	7,718	3.9%	0.76	▲0.07	0.89	▲0.06	1.05	▲0.05
6月	1,843	▲8.4%	1,220	▲6.4%	1.51	▲0.03	5,650	▲7.9%	7,499	3.2%	0.75	▲0.09	0.88	▲0.09	1.06	▲0.06
7月	2,261	▲14.9%	1,215	4.3%	1.86	▲0.42	5,647	▲10.2%	7,175	3.7%	0.79	▲0.12	0.93	▲0.07	1.11	▲0.04
8月	1,899	5.3%	1,120	▲17.1%	1.70	+0.36	5,716	▲6.0%	6,984	0.5%	0.82	▲0.05	0.94	▲0.07	1.13	▲0.04
9月	1,697	▲11.6%	1,151	▲14.4%	1.47	+0.04	5,579	▲7.1%	6,814	▲2.6%	0.82	▲0.04	0.97	▲0.04	1.14	▲0.04
10月	2,332	▲14.6%	1,374	4.6%	1.70	▲0.38	5,706	▲6.9%	6,964	▲1.1%	0.82	▲0.05	0.97	▲0.05	1.16	▲0.03
11月	1,939	0.3%	1,193	▲2.1%	1.63	+0.04	5,645	▲8.6%	6,874	▲0.2%	0.82	▲0.08	0.99	▲0.05	1.18	▲0.02
12月	1,639	15.8%	1,167	0.6%	1.40	+0.18	5,570	▲2.5%	6,495	▲3.7%	0.86	+0.01	1.01	▲0.03	1.22	▲0.01
1月	2,115	▲19.7%	1,522	▲2.6%	1.39	▲0.30	5,257	▲6.3%	6,769	▲4.1%	0.78	▲0.02	0.95	▲0.05	1.20	▲0.01
2月	2,356	10.3%	1,256	▲17.1%	1.88	+0.47	5,850	▲2.5%	6,667	▲9.3%	0.88	+0.06	0.96	▲0.04	1.19	▲0.01
3月	2,008	▲1.4%	1,517	▲7.3%	1.32	+0.08	6,108	▲3.3%	6,838	▲11.0%	0.89	+0.07	0.97	▲0.02	1.16	▲0.01
令和7年度	22,312	▲8.2%	15,911	▲1.2%	1.40	▲0.11	*5,325	▲6.7%	*6,842	▲2.8%	0.78	▲0.03	0.91	▲0.03	1.10	▲0.04
4月	2,169	▲8.6%	1,866	▲0.6%	1.16	▲0.10	5,913	▲0.4%	7,065	▲7.9%	0.84	+0.07	0.90	▲0.01	1.08	±0.00
5月	1,898	3.5%	1,380	▲7.5%	1.38	+0.15	5,676	▲2.7%	7,156	▲7.3%	0.79	+0.03	0.89	±0.00	1.05	±0.00
6月	1,866	1.2%	1,225	0.4%	1.52	+0.01	5,603	▲0.8%	6,976	▲7.0%	0.80	+0.05	0.89	+0.01	1.05	▲0.01
7月	1,982	▲12.3%	1,199	▲1.3%	1.65	▲0.21	5,472	▲3.1%	6,682	▲6.9%	0.82	+0.03	0.93	±0.00	1.09	▲0.02
8月	1,706	▲10.2%	1,148	2.5%	1.49	▲0.21	5,244	▲8.3%	6,644	▲4.9%	0.79	▲0.03	0.92	▲0.02	1.09	▲0.04
9月	1,730	1.9%	1,205	4.7%	1.44	▲0.03	5,158	▲7.5%	6,686	▲1.9%	0.77	▲0.05	0.92	▲0.05	1.10	▲0.04
10月	2,102	▲9.9%	1,239	▲9.8%	1.70	±0.00	5,289	▲7.3%	6,750	▲3.1%	0.78	▲0.04	0.94	▲0.03	1.10	▲0.06
11月	1,705	▲12.1%	1,150	▲3.6%	1.48	▲0.15	5,205	▲7.8%	6,661	▲3.1%	0.78	▲0.04	0.93	▲0.06	1.12	▲0.06
12月	1,499	▲8.5%	1,154	▲1.1%	1.30	▲0.10	4,997	▲10.3%	6,508	0.2%	0.77	▲0.09	0.93	▲0.08	1.17	▲0.05
1月	2,070	▲2.1%	1,507	▲1.0%	1.37	▲0.02	4,886	▲7.1%	6,802	0.5%	0.72	▲0.06	0.88	▲0.07	1.14	▲0.06
2月	1,890	▲19.8%	1,313	4.5%	1.44	▲0.44	5,145	▲12.1%	6,949	4.2%	0.74	▲0.14	0.90	▲0.06	1.13	▲0.06
3月	1,695	▲15.6%	1,525	0.5%	1.11	▲0.21	5,307	▲13.1%	7,226	5.7%	0.73	▲0.16	0.89	▲0.08	1.10	▲0.06
今年度累計	22,312	▲8.2%	15,911	▲1.2%	1.40	▲0.11	5,325	▲6.7%	6,842	▲2.8%	0.78	▲0.03	0.91	▲0.03	1.10	▲0.04
前年度累計	24,297	▲6.1%	16,104	▲4.1%	1.51	▲0.03	5,708	▲5.9%	7,039	▲1.6%	0.81	▲0.04	0.94	▲0.06	1.14	▲0.03

※月間有効求人数及び月間有効求職者数の年度は月間平均値。有効求人倍率は原数値。

※ハローワークインターネットサービスの機能拡充に伴う令和3年9月以降の数値の取扱いについては、表紙の(注)を参照。

3. 求人の動向（新規学卒者を除きパートタイムを含む常用）

新規求人数は1,695人（対前年同月増減率▲15.6%、▲313人）と減少し、6か月連続で前年同月を下回った。

求人数減少の主な産業は、「宿泊業、飲食サービス業」135人（対前年同月▲63.0%、▲230人、2ヶ月連続）、「公務、分類不能」46人（同▲56.6%、▲60人、8か月連続）、「サービス業（他に分類されないもの）」158人（同▲24.8%、▲52人、2か月連続）などで減少となった。

一方、求人数増加の主な産業は、「卸売業、小売業」204人（前年同月+63.2%、+79人、3か月ぶり）、「運輸業、郵便業」137人（同+39.8%、+39人、3か月ぶり）、「建設業」264人（同+7.8%、+19人、2か月連続）などで増加となった。

雇用形態別でみると、フルタイム求人が1,201人、正社員求人が951人、パート求人は494人となった。新規求人数全体に対するパート求人数の割合は29.1%（同▲7.9%）となった。

（単位：人）

	令和8年3月	令和7年3月	対前年増減率	対前年増減差	今年度累計	前年度累計	対前年増減率
合計	1,695	2,008	▲15.6%	▲313	22,312	24,297	▲8.2%
産業別							
A,B 農、林、漁業	13	26	▲50.0%	▲13	160	124	29.0%
C 鉱業、採石業、砂利採取業	3	0	-	+3	9	7	28.6%
D 建設業	264	245	7.8%	+19	2,974	2,940	1.2%
E 製造業	148	165	▲10.3%	▲17	1,495	1,712	▲12.7%
F 電気・ガス・熱供給・水道業	1	0	-	+1	10	9	11.1%
G 情報通信業	54	46	17.4%	+8	479	442	8.4%
H 運輸業、郵便業	137	98	39.8%	+39	1,271	1,167	8.9%
I 卸売業、小売業	204	125	63.2%	+79	2,932	3,219	▲8.9%
J 金融業、保険業	3	17	▲82.4%	▲14	167	213	▲21.6%
K 不動産業、物品賃貸業	28	29	▲3.4%	▲1	259	293	▲11.6%
L 学術研究、専門・技術サービス業	15	18	▲16.7%	▲3	199	233	▲14.6%
M 宿泊業、飲食サービス業	135	365	▲63.0%	▲230	2,667	3,199	▲16.6%
N 生活関連サービス業、娯楽業	18	60	▲70.0%	▲42	574	588	▲2.4%
O 教育、学習支援業	20	18	11.1%	+2	216	236	▲8.5%
P 医療、福祉	436	455	▲4.2%	▲19	5,964	6,674	▲10.6%
Q 複合サービス事業	12	25	▲52.0%	▲13	129	142	▲9.2%
R サービス業（他に分類されないもの）	158	210	▲24.8%	▲52	2,004	2,029	▲1.2%
S,T 公務（他に分類されるものを除く）・分類不能	46	106	▲56.6%	▲60	803	1,070	▲25.0%
職業別							
A 管理的職業	2	3	▲33.3%	▲1	64	45	42.2%
B 専門的・技術的職業	371	393	▲5.6%	▲22	4,542	4,906	▲7.4%
C 事務的職業	170	210	▲19.0%	▲40	2,141	2,512	▲14.8%
D 販売の職業	93	245	▲62.0%	▲152	2,685	3,206	▲16.3%
E サービスの職業	367	439	▲16.4%	▲72	5,340	6,031	▲11.5%
F 保安の職業	34	57	▲40.4%	▲23	525	577	▲9.0%
G 農林漁業の職業	15	8	87.5%	+7	168	114	47.4%
H 生産工程の職業	206	165	24.8%	+41	1,812	1,864	▲2.8%
I 輸送・機械運転の職業	148	118	25.4%	+30	1,464	1,450	1.0%
J 建設・採掘の職業	146	146	0.0%	±0	1,713	1,665	2.9%
K 運搬・清掃・包装等の職業	143	224	▲36.2%	▲81	1,858	1,927	▲3.6%

※令和5年7月改定の「日本標準産業分類」に基づく区分

※職業別は、平成21年12月改定の「日本標準職業分類」に基づく区分

（単位：人）

	新規求人数		うちフルタイム求人数		うちパートタイム求人数		パートタイム求人 数の占める割合	うち正社員求人数		正社員求人数の 占める割合
	前年比		前年比		前年比			前年比		
令和3年度	24,179	3.1%	15,540	4.3%	8,639	1.1%	35.7%	11,540	5.5%	47.7%
令和4年度	26,972	11.6%	16,381	5.4%	10,591	22.6%	39.3%	12,369	7.2%	45.9%
令和5年度	25,880	▲4.0%	16,692	1.9%	9,188	▲13.2%	35.5%	13,033	5.4%	50.4%
令和6年度	24,297	▲6.1%	16,359	▲2.0%	7,938	▲13.6%	32.7%	12,893	▲1.1%	53.1%
令和7年度	22,312	▲8.2%	15,268	▲6.7%	7,044	▲11.3%	31.6%	12,159	▲5.7%	54.5%
令和7年3月	2,008	▲1.4%	1,266	2.5%	742	▲7.5%	37.0%	952	▲0.1%	47.4%
令和7年4月	2,169	▲8.6%	1,476	▲8.6%	693	▲8.7%	32.0%	1,150	▲9.1%	53.0%
令和7年5月	1,898	3.5%	1,345	5.5%	553	▲1.1%	29.1%	1,092	6.8%	57.5%
令和7年6月	1,866	1.2%	1,164	▲1.4%	702	6.0%	37.6%	911	▲3.3%	48.8%
令和7年7月	1,982	▲12.3%	1,406	▲10.1%	576	▲17.4%	29.1%	1,090	▲12.9%	55.0%
令和7年8月	1,706	▲10.2%	1,223	▲8.8%	483	▲13.4%	28.3%	1,013	▲8.1%	59.4%
令和7年9月	1,730	1.9%	1,115	5.2%	615	▲3.5%	35.5%	912	14.6%	52.7%
令和7年10月	2,102	▲9.9%	1,426	▲11.5%	676	▲6.2%	32.2%	1,094	▲10.9%	52.0%
令和7年11月	1,705	▲12.1%	1,139	▲11.5%	566	▲13.2%	33.2%	916	▲12.1%	53.7%
令和7年12月	1,499	▲8.5%	1,095	▲2.8%	404	▲21.1%	27.0%	831	▲2.9%	55.4%
令和8年1月	2,070	▲2.1%	1,424	▲4.6%	646	3.7%	31.2%	1,128	▲5.4%	54.5%
令和8年2月	1,890	▲19.8%	1,254	▲18.6%	636	▲22.1%	33.7%	1,071	▲13.9%	56.7%
令和8年3月	1,695	▲15.6%	1,201	▲5.1%	494	▲33.4%	29.1%	951	▲0.1%	56.1%

〔雇用ニュースはこさて〕

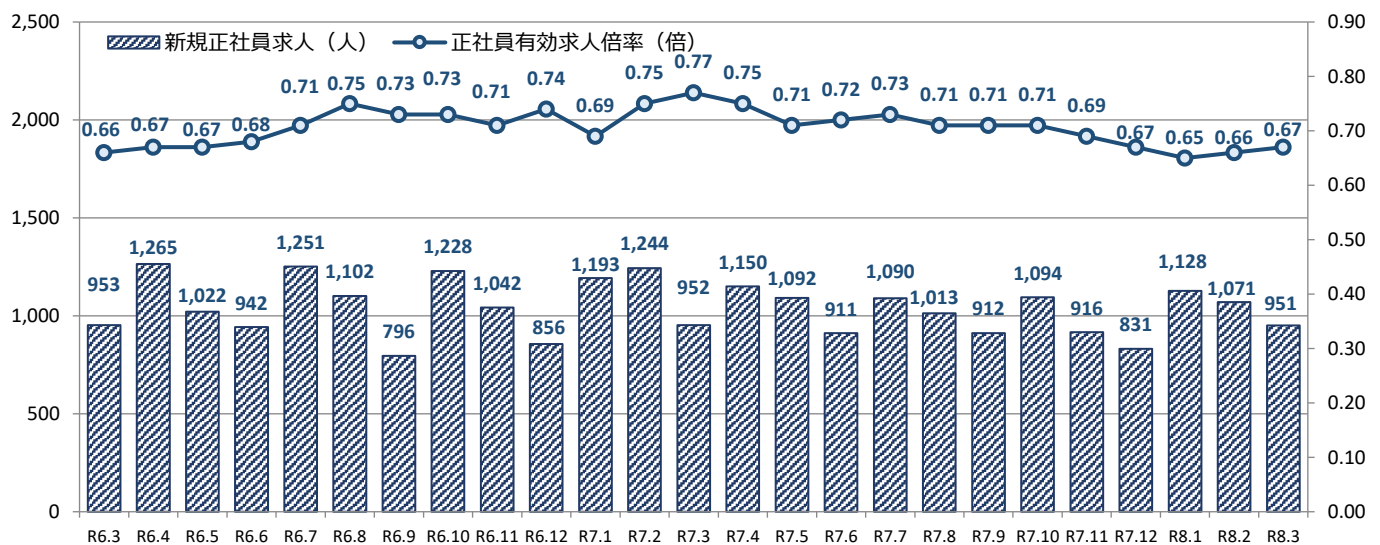
4. 正社員求人の動向

■産業別正社員の新規求人数・割合

(単位：人)

	産業別正社員の新規求人数				産業別新規求人数に占める正社員求人の割合		
	令和8年3月	令和7年3月	対前年増減率	対前年増減差	令和8年3月	令和7年3月	対前年増減差
合計	951	952	▲0.1%	▲1	56.1%	47.4%	+8.7 P
A,B 農、林、漁業	5	13	▲61.5%	▲8	38.5%	50.0%	▲11.5 P
C 鉱業、採石業、砂利採取業	3	0	-	+3	100.0%	-	-
D 建設業	230	219	5.0%	+11	87.1%	89.4%	▲2.3 P
E 製造業	76	91	▲16.5%	▲15	51.4%	55.2%	▲3.8 P
F 電気・ガス・熱供給・水道業	0	0	-	±0	-	-	-
G 情報通信業	42	43	▲2.3%	▲1	77.8%	93.5%	▲15.7 P
H 運輸業、郵便業	83	76	9.2%	+7	60.6%	77.6%	▲17.0 P
I 卸売業、小売業	117	65	80.0%	+52	57.4%	52.0%	+5.4 P
J 金融業、保険業	2	15	▲86.7%	▲13	66.7%	88.2%	▲21.5 P
K 不動産業、物品賃貸業	19	10	90.0%	+9	67.9%	34.5%	+33.4 P
L 学術研究、専門・技術サービス業	8	14	▲42.9%	▲6	53.3%	77.8%	▲24.5 P
M 宿泊業、飲食サービス業	38	71	▲46.5%	▲33	28.1%	19.5%	+8.6 P
N 生活関連サービス業、娯楽業	5	29	▲82.8%	▲24	27.8%	48.3%	▲20.5 P
O 教育、学習支援業	4	3	33.3%	+1	20.0%	16.7%	+3.3 P
P 医療、福祉	260	238	9.2%	+22	59.6%	52.3%	+7.3 P
Q 複合サービス事業	3	6	▲50.0%	▲3	25.0%	24.0%	+1.0 P
R サービス業（他に分類されないもの）	52	42	23.8%	+10	32.9%	20.0%	+12.9 P
S,T 公務（他に分類されるものを除く）・分類不能	4	17	▲76.5%	▲13	8.7%	16.0%	▲7.3 P

■正社員の有効求人倍率の推移



※新規正社員求人は雇用形態が正社員となっている求人から算出したものである。

※正社員の有効求人倍率は正社員の月間有効求人数をパートタイムを除く常用の月間有効求職者数で除して算出しているが、パートタイムを除く常用の月間有効求職者数には派遣労働者や契約社員を希望する者も含まれるため、厳密な意味での正社員有効求人倍率より低い値となる。

※令和5年7月改定の「日本標準産業分類」に基づく区分

5. 求職者の動向（新規学卒者を除きパートタイムを含む常用）

新規求職申込件数は1,525人（対前年同月増減率+0.5%、+8人）と増加し、2か月連続で前年同月を上回った。
 希望雇用形態でみると、フルタイム974人（対前年同月+4.6%、+43人）と前年同月を上回り、パートタイム551人（同▲6.0%、▲35人）は前年同月を下回った。
 男女別でみると、男性691人（同+5.2%、+34人）、女性833人（同▲3.1%、▲27人）となった。
 求職申込時の態様でみると、在職者は488人（対前年同月▲14.8%、▲85人）で前年同月を下回った。離職者884人（同+13.8%、+107人）で前年同月を上回った。離職者のうち事業主都合離職者213人（同+2.9%、+6人）で前年同月を上回り、自己都合離職者644人（同+19.3%、+104人）で前年同月を上回った。無業者は153人（同▲8.4%、▲14人）で前年同月を下回った。

（単位：人）

	令和8年3月			令和7年3月			対前年同月増減率・差			
	計（構成比）	男	女	計（構成比）	男	女	計（構成比）	男	女	
全数	計	1,525	691	833	1,517	657	860	0.5%	5.2%	▲3.1%
全数	24歳以下	118 (7.7%)	56	62	122 (8.0%)	57	65	▲3.3% (▲0.3P)	▲1.8%	▲4.6%
	25～29歳	104 (6.8%)	37	67	103 (6.8%)	41	62	1.0% (+0.0P)	▲9.8%	8.1%
	30～34歳	101 (6.6%)	30	71	110 (7.3%)	42	68	▲8.2% (▲0.6P)	▲28.6%	4.4%
	35～39歳	103 (6.8%)	36	67	87 (5.7%)	30	57	18.4% (+1.0P)	20.0%	17.5%
	40～44歳	113 (7.4%)	41	72	120 (7.9%)	47	73	▲5.8% (▲0.5P)	▲12.8%	▲1.4%
	45～49歳	151 (9.9%)	66	85	169 (11.1%)	50	119	▲10.7% (▲1.2P)	32.0%	▲28.6%
	50～54歳	163 (10.7%)	62	100	169 (11.1%)	63	106	▲3.6% (▲0.5P)	▲1.6%	▲5.7%
	55～59歳	169 (11.1%)	86	83	153 (10.1%)	63	90	10.5% (+1.0P)	36.5%	▲7.8%
	60～64歳	195 (12.8%)	93	102	183 (12.1%)	81	102	6.6% (+0.7P)	14.8%	0.0%
65歳以上	308 (20.2%)	184	124	301 (19.8%)	183	118	2.3% (+0.4P)	0.5%	5.1%	
フルタイム	計	974	518	455	931	498	433	4.6%	4.0%	5.1%
フルタイム	24歳以下	103 (10.6%)	52	51	102 (11.0%)	50	52	1.0% (▲0.4P)	4.0%	▲1.9%
	25～29歳	82 (8.4%)	36	46	86 (9.2%)	39	47	▲4.7% (▲0.8P)	▲7.7%	▲2.1%
	30～34歳	78 (8.0%)	29	49	85 (9.1%)	35	50	▲8.2% (▲1.1P)	▲17.1%	▲2.0%
	35～39歳	76 (7.8%)	32	44	57 (6.1%)	27	30	33.3% (+1.7P)	18.5%	46.7%
	40～44歳	75 (7.7%)	38	37	89 (9.6%)	46	43	▲15.7% (▲1.9P)	▲17.4%	▲14.0%
	45～49歳	116 (11.9%)	64	52	117 (12.6%)	46	71	▲0.9% (▲0.7P)	39.1%	▲26.8%
	50～54歳	123 (12.6%)	54	68	120 (12.9%)	58	62	2.5% (▲0.3P)	▲6.9%	9.7%
	55～59歳	121 (12.4%)	77	44	87 (9.3%)	56	31	39.1% (+3.1P)	37.5%	41.9%
	60～64歳	119 (12.2%)	72	47	95 (10.2%)	65	30	25.3% (+2.0P)	10.8%	56.7%
65歳以上	81 (8.3%)	64	17	93 (10.0%)	76	17	▲12.9% (▲1.7P)	▲15.8%	0.0%	
パートタイム	計	551	173	378	586	159	427	▲6.0%	8.8%	▲11.5%
パートタイム	24歳以下	15 (2.7%)	4	11	20 (3.4%)	7	13	▲25.0% (▲0.7P)	▲42.9%	▲15.4%
	25～29歳	22 (4.0%)	1	21	17 (2.9%)	2	15	29.4% (+1.1P)	▲50.0%	40.0%
	30～34歳	23 (4.2%)	1	22	25 (4.3%)	7	18	▲8.0% (▲0.1P)	▲85.7%	22.2%
	35～39歳	27 (4.9%)	4	23	30 (5.1%)	3	27	▲10.0% (▲0.2P)	33.3%	▲14.8%
	40～44歳	38 (6.9%)	3	35	31 (5.3%)	1	30	22.6% (+1.6P)	200.0%	16.7%
	45～49歳	35 (6.4%)	2	33	52 (8.9%)	4	48	▲32.7% (▲2.5P)	▲50.0%	▲31.3%
	50～54歳	40 (7.3%)	8	32	49 (8.4%)	5	44	▲18.4% (▲1.1P)	60.0%	▲27.3%
	55～59歳	48 (8.7%)	9	39	66 (11.3%)	7	59	▲27.3% (▲2.6P)	28.6%	▲33.9%
	60～64歳	76 (13.8%)	21	55	88 (15.0%)	16	72	▲13.6% (▲1.2P)	31.3%	▲23.6%
65歳以上	227 (41.2%)	120	107	208 (35.5%)	107	101	9.1% (+5.7P)	12.1%	5.9%	

	新規求職 申込件数		在職者		離職者		事業主都合離職		自己都合離職		無業者	
	増減率		増減率		増減率		増減率		増減率		増減率	
令和3年度	▲2.2%	18,017	▲4.7%	4,265	▲2.2%	12,131	▲5.6%	3,570	▲0.4%	7,980	4.5%	1,621
令和4年度	▲3.5%	17,380	0.6%	4,291	▲4.9%	11,535	▲10.4%	3,200	▲2.1%	7,815	▲4.1%	1,554
令和5年度	▲3.4%	16,794	▲1.8%	4,212	▲4.2%	11,055	▲7.6%	2,958	▲3.2%	7,562	▲1.7%	1,527
令和6年度	▲4.1%	16,104	0.2%	4,219	▲6.1%	10,378	▲5.7%	2,789	▲5.9%	7,115	▲1.3%	1,507
令和7年度	▲1.2%	15,911	▲10.0%	3,799	2.5%	10,634	1.5%	2,831	3.4%	7,357	▲1.9%	1,478
令和7年3月	▲7.3%	1,517	5.9%	573	▲17.3%	777	▲14.8%	207	▲17.1%	540	7.1%	167
令和7年4月	▲0.6%	1,866	6.1%	332	▲3.2%	1,387	▲7.3%	408	0.6%	892	12.2%	147
令和7年5月	▲7.5%	1,380	▲16.4%	290	▲6.9%	951	▲2.0%	240	▲7.8%	662	12.1%	139
令和7年6月	0.4%	1,225	▲8.1%	285	▲9.9%	816	▲0.9%	212	8.7%	573	▲6.1%	124
令和7年7月	▲1.3%	1,199	▲14.3%	276	4.1%	822	▲23.8%	177	▲0.8%	603	▲1.9%	101
令和7年8月	2.5%	1,148	▲7.5%	260	7.0%	733	49.1%	158	▲2.5%	544	0.6%	155
令和7年9月	4.7%	1,205	▲5.2%	293	7.4%	772	5.8%	147	8.1%	585	13.8%	140
令和7年10月	▲9.8%	1,239	▲6.7%	308	▲9.6%	822	▲25.9%	160	▲3.9%	634	▲19.3%	109
令和7年11月	▲3.6%	1,150	▲11.5%	255	2.8%	801	21.1%	276	▲4.4%	500	▲25.4%	94
令和7年12月	▲1.1%	1,154	▲20.4%	234	4.8%	815	▲3.7%	316	10.4%	476	10.5%	105
令和8年1月	▲1.0%	1,507	▲17.8%	361	9.4%	1,052	9.8%	348	9.7%	676	▲22.3%	94
令和8年2月	4.5%	1,313	1.0%	417	4.3%	779	▲14.6%	176	12.3%	568	21.9%	117
令和8年3月	0.5%	1,525	▲14.8%	488	13.8%	884	2.9%	213	19.3%	644	▲8.4%	153

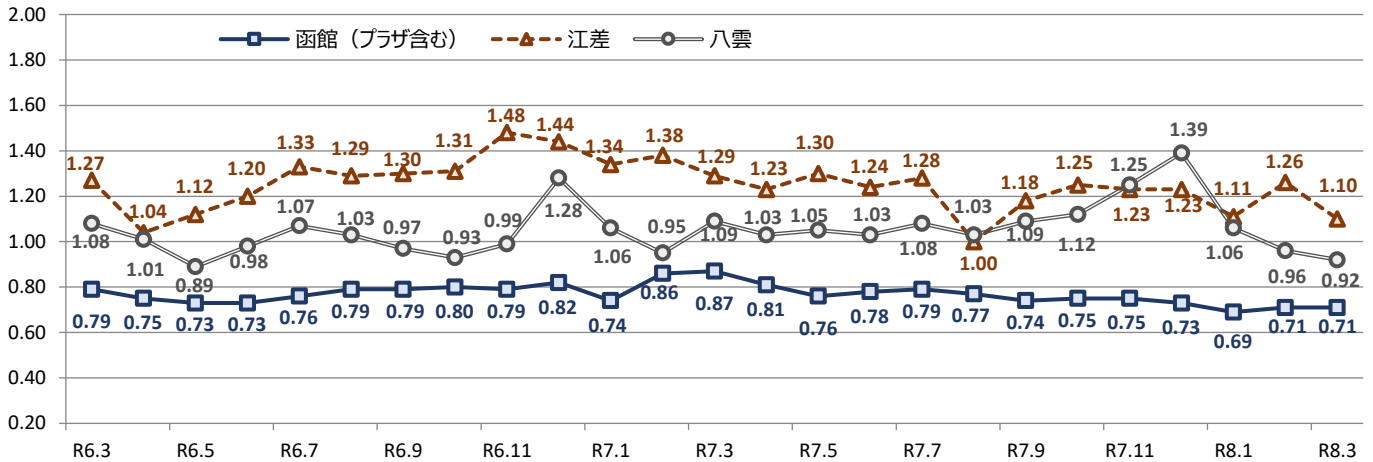
※平成16年11月から求職申込書における「性別」欄の記載が任意となったことに伴い、男女別の合計は全体の値と必ずしも一致しない。

※理由不明のものが存在するため、内訳と必ずしも一致しない。無業者には、家事・育児従業者、離職後1年を超える者を含む。

※ハローワークインターネットサービスの機能拡充に伴う令和3年9月以降の数値の取扱いについては、表紙の(注)を参照。

6. 施設別職業紹介状況

[施設別有効求人倍率の推移]



	令和8年3月			令和7年3月			今年度 累計	前年度 累計	増減率
	常用計	増減率	フルタイム	パートタイム	常用計	フルタイム			

[函館]

新規求人数 (人)	1,498	▲15.8%	1,077	421	1,779	1,089	690	19,846	21,690	▲8.5%
月間有効求人数 (人)	4,768	▲13.5%	3,319	1,449	5,514	3,630	1,884	*4,742	*5,094	▲6.9%
充足数 (件)	417	▲9.7%	210	207	462	187	275	2,985	3,270	▲8.7%
新規求職申込件数 (件)	1,157	0.6%	747	410	1,150	716	434	12,173	12,228	▲0.4%
月間有効求職者数 (人)	5,671	6.2%	3,566	2,105	5,338	3,339	1,999	*5,368	*5,496	▲2.3%
紹介件数 (件)	908	▲11.9%	521	387	1,031	532	499	7,476	7,960	▲6.1%
就職件数 (件)	377	▲5.8%	194	183	400	170	230	2,655	2,821	▲5.9%

[ハローワークプラザはこだて]

新規求職申込件数 (件)	269	▲1.5%	165	104	273	149	124	2,614	2,714	▲3.7%
月間有効求職者数 (人)	1,018	1.8%	628	390	1,000	600	400	*962	*999	▲3.8%
紹介件数 (件)	189	▲6.0%	113	76	201	98	103	1,699	1,829	▲7.1%
就職件数 (件)	74	▲6.3%	40	34	79	34	45	578	664	▲13.0%

[江差]

新規求人数 (人)	103	3.0%	66	37	100	83	17	1,193	1,265	▲5.7%
月間有効求人数 (人)	277	▲11.8%	192	85	314	239	75	*286	*301	▲4.9%
充足数 (件)	16	▲27.3%	6	10	22	10	12	140	136	2.9%
新規求職申込件数 (件)	58	28.9%	37	21	45	37	8	550	509	8.1%
月間有効求職者数 (人)	251	2.9%	167	84	244	170	74	*238	*235	1.3%
紹介件数 (件)	41	24.2%	19	22	33	17	16	279	273	2.2%
就職件数 (件)	19	▲13.6%	9	10	22	10	12	152	153	▲0.7%

[八雲]

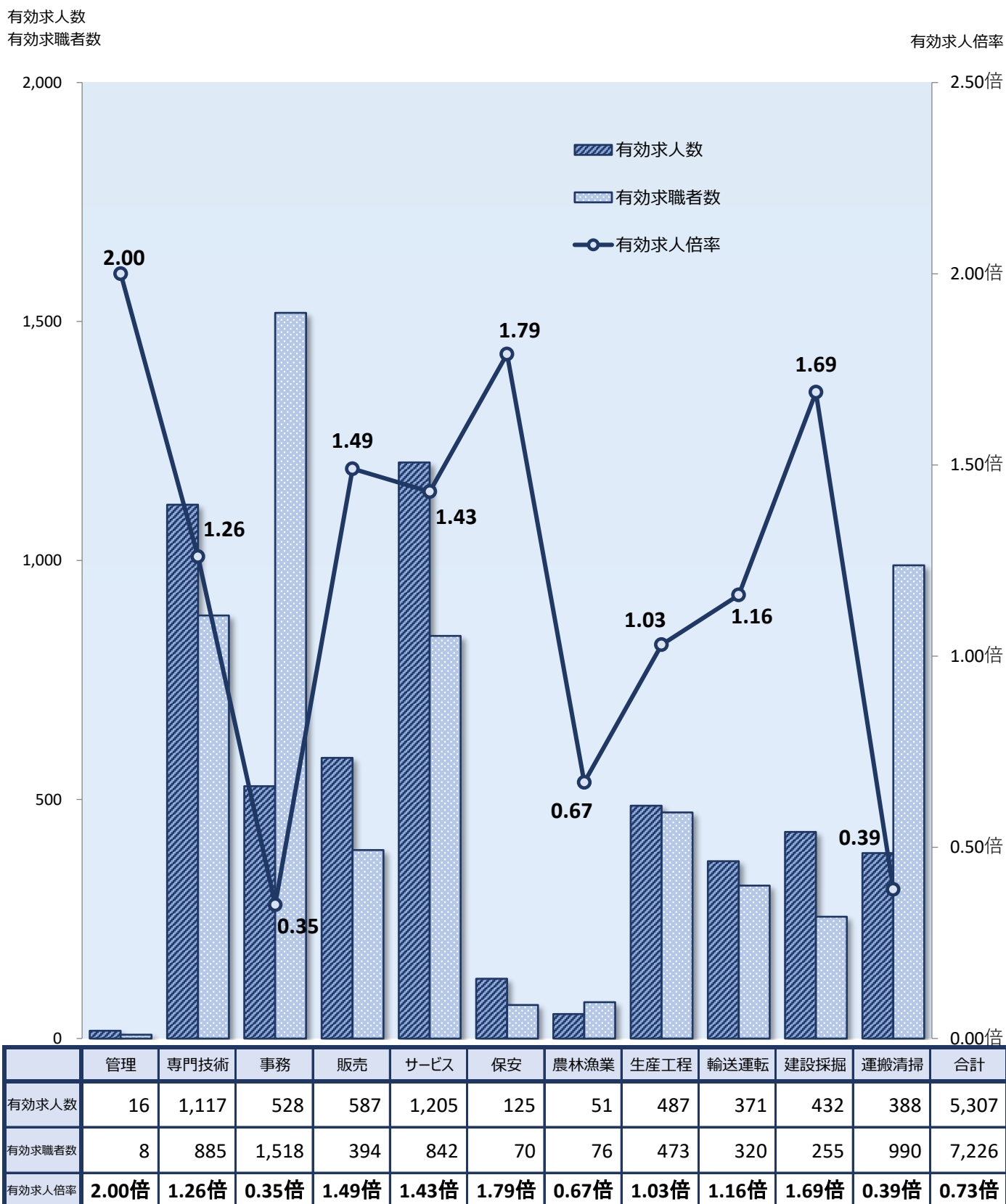
新規求人数 (人)	94	▲27.1%	58	36	129	94	35	1,273	1,342	▲5.1%
月間有効求人数 (人)	262	▲6.4%	188	74	280	221	59	*296	*313	▲5.4%
充足数 (件)	15	66.7%	8	7	9	3	6	122	171	▲28.7%
新規求職申込件数 (件)	41	▲16.3%	25	16	49	29	20	574	653	▲12.1%
月間有効求職者数 (人)	286	11.7%	171	115	256	147	109	*275	*309	▲11.0%
紹介件数 (件)	17	▲43.3%	10	7	30	18	12	317	397	▲20.2%
就職件数 (件)	19	35.7%	10	9	14	6	8	152	218	▲30.3%

※プラザはこだてでは求人の受理は行っておりません。

※有効求職者数及び有効求人数の累計欄は平均値。

※ハローワークインターネットサービスの機能拡充に伴う令和3年9月以降の数値の取扱いについては、表紙の(注)を参照。

7. 職業別求人・求職バランスシート (新規学卒者を除きパートタイムを含む常用)



※新規学校卒業者を除きパートタイムを含む常用雇用状況を表示

※職業分類は、平成21年12月改定の「日本標準職業分類」に基づく区分

※令和2年1月から求職者の希望職種に「検討中」を選択できるようになったことに伴い、職種別の合計は全体の値と一致しない。

※有効求人倍率は、有効求人人数÷有効求職者数で、求職者1人あたりの求人数を表す。

また、分母である有効求職者数が0の場合は、求人倍率が計算できないため、求人数÷1として表示。

※ハローワークインターネットサービスの機能拡充に伴う令和3年9月以降の数値の取扱いについては、表紙の(注)を参照。

8. 職業別求人・求職・賃金状況（新規学卒者を除きパートタイムを含む常用）

	月間有効 求人倍率	月間有効 求人数	月間有効 求職者数	一般		パート	
				求人賃金	求職希望賃金	求人賃金	求職希望賃金
職業計	0.73	5,307	7,226	214,383	213,891	1,210	1,106
管理的職業	2.00	16	8	350,000	275,000	-	-
専門的・技術的職業	1.26	1,117	885	232,801	238,357	1,473	1,226
開発・製造技術者	0.63	20	32	200,000	203,333	1,075	1,075
建築・土木・測量技術者	4.78	196	41	249,786	263,750	-	1,088
情報処理・通信技術者	1.57	96	61	254,078	268,750	-	1,075
医師、薬剤師等	1.35	23	17	400,641	733,333	2,052	-
看護師、保健師等	0.84	273	326	223,882	243,276	1,345	1,302
医療技術者、栄養士等	1.56	159	102	214,645	229,167	1,292	1,183
保育士、福祉相談員等	1.50	296	197	216,510	185,556	1,205	1,098
事務的職業	0.35	528	1,518	192,092	187,196	1,142	1,098
一般事務員	0.29	395	1,339	189,065	184,615	1,149	1,098
会計・経理事務員	0.73	52	71	185,322	213,636	1,088	1,083
営業・販売事務員	0.76	25	33	211,188	213,333	1,100	-
販売の職業	1.49	587	394	208,369	219,787	1,100	1,086
販売店員、訪問販売員	1.44	434	301	207,408	180,000	1,100	1,087
保険外交員、サービス外交員	3.00	21	7	224,031	-	1,100	1,075
営業員	1.53	132	86	206,547	261,304	-	-
サービスの職業	1.43	1,205	842	203,379	203,178	1,156	1,082
ホームヘルパー、ケアワーカー	1.33	435	328	195,725	206,071	1,145	1,077
看護助手、歯科助手等	1.28	50	39	197,083	174,000	1,152	1,088
調理人、調理見習	1.42	275	194	217,890	203,500	1,142	1,075
給仕、接客サービス員	1.80	283	157	217,240	192,857	1,116	1,087
マンション、駐車場等管理人	0.59	19	32	223,450	175,000	1,227	1,131
保安の職業	1.79	125	70	201,839	197,143	1,229	1,096
警備員	1.70	119	70	173,593	197,143	1,229	1,096
農林漁業の職業	0.67	51	76	239,111	216,000	1,200	1,075
生産工程の職業	1.03	487	473	204,444	200,000	1,122	1,097
生産機械制御・監視員	1.20	12	10	210,758	190,000	1,075	-
金属加工、溶接・溶断工	1.56	64	41	201,490	200,000	-	1,075
その他の製造加工作業員	0.73	215	294	193,378	173,235	1,088	1,090
機械組立工	1.54	54	35	200,819	228,182	1,215	-
整備工・修理工	2.20	112	51	215,578	238,000	1,600	1,138
製品検査工	0.64	7	11	-	220,000	1,075	-
塗装、CADオペレーター	0.74	23	31	207,727	253,333	-	1,075
輸送、機械運転の職業	1.16	371	320	223,735	227,714	1,362	1,079
自動車運転手	1.43	313	219	223,752	221,778	1,366	1,080
ボイラー・建設機械運転工	0.65	51	79	224,143	231,111	-	1,075
建設・採掘の職業	1.69	432	255	226,816	282,593	-	1,075
型枠大工、とび工	4.75	76	16	237,614	255,000	-	-
大工・左官	1.22	71	58	231,400	267,143	-	-
電気工事、電気配線工	1.86	67	36	204,040	276,667	-	1,075
建設・土木作業員	1.50	217	145	227,051	289,459	-	-
運搬・清掃・包装の職業	0.39	388	990	203,381	201,558	1,136	1,083
運搬、配達、倉庫作業員	0.41	80	193	218,647	220,588	1,161	1,093
清掃作業員	0.77	194	253	190,056	166,364	1,140	1,075
包装作業員	0.74	25	34	-	-	1,161	1,075
選別作業員、軽作業員	0.17	89	510	200,568	193,438	1,108	1,090

※新規学校卒業者を除くパート含む常用雇用状況を表示

※職業分類は、平成21年12月改定の「日本標準職業分類」に基づく区分

※分母である有効求職者数が0の場合は、求人倍率が計算できないため、求人数÷1として表示

※新規求人賃金は当月にハローワークに申し込まれた新規求人の下限賃金の平均額を表示

※新規求職希望賃金は当月にハローワークに申し込まれた新規求職の希望賃金の平均額を表示

※ハローワークインターネットサービスの機能拡充に伴う令和3年9月以降の数値の取扱いについては、表紙の(注)を参照

9.雇用保険関係主要指標

年度計	月末適用事業所数		被保険者数（特例、日雇を除く）						一般求職者給付基本手当（基本分）				高年齢求職者給付金		特例一時金		就職促進給付のうち再就職手当		
			月末被保険者数		資格喪失者数		うち事業主都合		受給資格決定件数		受給者実人員		受給者数		受給者数		支給人員		
			増減率	増減率	増減率	増減率	増減率	構成比	増減率	増減率	増減率	増減率	増減率	増減率	増減率	増減率	増減率	増減率	
28年度	*8,096	0.1%	*95,973	1.8%	17,226	1.1%	1,476	3.3%	8.6%	5,725	▲6.0%	*1,580	▲9.1%	919	7.2%	5,806	▲13.7%	1,596	▲5.3%
29年度	*8,116	0.2%	*97,882	2.0%	18,385	6.7%	1,137	▲23.0%	6.2%	5,564	▲2.8%	*1,571	▲0.6%	1,031	12.2%	4,987	▲14.1%	1,600	0.3%
30年度	*8,115	0.0%	*98,215	0.3%	17,831	▲3.0%	1,489	31.0%	8.4%	5,555	▲0.2%	*1,484	▲5.5%	1,248	21.0%	4,618	▲7.4%	1,633	2.1%
1年度	*8,005	▲1.4%	*98,789	0.6%	17,786	▲0.3%	1,621	8.9%	9.1%	5,360	▲3.5%	*18,620	1154.7%	1,278	2.4%	4,212	▲8.8%	1,764	8.0%
2年度	*7,849	▲1.9%	*98,820	0.0%	16,768	▲5.7%	1,519	▲6.3%	9.1%	5,691	6.2%	*21,401	14.9%	1,495	17.0%	3,767	▲10.6%	1,479	▲16.2%
3年度	*7,819	▲0.4%	*97,591	▲1.2%	16,866	0.6%	1,245	▲18.0%	7.4%	5,030	▲11.6%	*19,838	▲7.3%	1,567	4.8%	3,514	▲6.7%	1,261	▲14.7%
4年度	*7,795	▲0.3%	*96,300	▲1.3%	17,059	1.1%	1,130	▲9.2%	6.6%	5,056	0.5%	*18,426	▲7.1%	1,625	3.7%	3,213	▲8.6%	1,385	9.8%
5年度	*7,714	▲1.0%	*95,678	▲0.6%	16,609	▲2.6%	1,246	10.3%	7.5%	4,897	▲3.1%	*19,111	3.7%	1,590	▲2.2%	2,961	▲7.8%	1,363	▲1.6%
4月	7,779	▲0.5%	95,374	▲0.9%	2,851	▲2.9%	223	12.1%	7.8%	641	▲5.7%	1,446	▲1.6%	198	22.2%	361	▲11.3%	108	▲5.3%
5月	7,773	▲0.7%	95,780	▲1.1%	1,304	▲3.9%	103	28.8%	7.9%	511	9.0%	1,607	14.3%	223	▲27.6%	112	▲0.9%	149	4.9%
6月	7,763	▲0.9%	95,888	▲1.2%	1,181	▲8.3%	67	▲31.6%	5.7%	385	▲2.0%	1,646	2.5%	152	20.6%	46	4.5%	148	10.4%
7月	7,754	▲1.0%	95,896	▲1.0%	1,200	▲12.5%	63	▲35.1%	5.3%	356	▲27.2%	1,723	9.1%	89	▲29.9%	95	6.7%	132	0.8%
8月	7,746	▲1.1%	95,907	▲1.0%	1,228	▲2.0%	85	▲9.6%	6.9%	407	▲5.8%	1,731	▲2.1%	95	▲18.1%	34	▲29.2%	127	15.5%
9月	7,682	▲1.2%	95,870	▲0.7%	1,283	7.4%	123	186.0%	9.6%	418	13.0%	1,627	▲0.7%	127	10.4%	16	▲57.9%	98	▲14.8%
10月	7,685	▲1.1%	95,954	▲0.4%	1,393	▲0.6%	198	115.2%	14.2%	393	3.1%	1,645	7.2%	118	53.2%	32	166.7%	110	1.9%
11月	7,678	▲1.2%	95,953	▲0.3%	1,151	▲8.4%	61	▲23.8%	5.3%	357	▲4.3%	1,597	1.1%	115	8.5%	62	72.2%	119	▲17.4%
12月	7,673	▲1.3%	95,779	▲0.4%	1,107	7.2%	61	▲14.1%	5.5%	277	▲10.6%	1,516	5.9%	85	▲4.5%	186	5.1%	139	3.7%
1月	7,678	▲1.2%	95,320	▲0.3%	1,439	3.5%	107	42.7%	7.4%	399	2.3%	1,584	3.4%	111	▲15.3%	1,198	▲3.7%	61	▲18.7%
2月	7,676	▲1.2%	95,285	▲0.1%	1,117	▲6.8%	77	▲13.5%	6.9%	364	0.3%	1,532	6.8%	154	19.4%	614	▲15.0%	96	28.0%
3月	7,681	▲1.2%	95,130	▲0.1%	1,355	▲1.7%	78	▲30.4%	5.8%	389	▲4.2%	1,457	0.9%	123	▲11.5%	205	▲27.6%	76	▲26.2%
6年度	*7,641	▲0.9%	*94,585	▲1.1%	16,241	▲2.2%	1,059	▲15.0%	6.5%	4,480	▲8.5%	*18,106	▲5.3%	1,601	0.7%	2,720	▲8.1%	1,371	0.6%
4月	7,681	▲1.3%	94,714	▲0.7%	2,814	▲1.3%	180	▲19.3%	6.4%	590	▲8.0%	1,527	5.6%	216	9.1%	304	▲15.8%	122	13.0%
5月	7,685	▲1.1%	95,165	▲0.6%	1,341	2.8%	94	▲8.7%	7.0%	577	12.9%	1,579	▲1.7%	292	30.9%	87	▲22.3%	188	26.2%
6月	7,687	▲1.0%	95,259	▲0.7%	1,104	▲6.5%	63	▲6.0%	5.7%	316	▲17.9%	1,564	▲5.0%	127	▲16.4%	40	▲13.0%	118	▲20.3%
7月	7,686	▲0.9%	95,289	▲0.6%	1,249	4.1%	70	11.1%	5.6%	349	▲2.0%	1,733	0.6%	98	10.1%	82	▲13.7%	157	18.9%
8月	7,681	▲0.8%	95,159	▲0.8%	1,071	▲12.8%	39	▲54.1%	3.6%	323	▲20.6%	1,636	▲5.5%	102	7.4%	33	▲2.9%	123	▲3.1%
9月	7,623	▲0.8%	94,979	▲0.9%	1,179	▲8.1%	71	▲42.3%	6.0%	323	▲22.7%	1,599	▲1.7%	89	▲29.9%	26	62.5%	95	▲3.1%
10月	7,615	▲0.9%	94,659	▲1.3%	1,611	15.6%	112	▲43.4%	7.0%	402	2.3%	1,549	▲5.8%	105	▲11.0%	14	▲56.3%	104	▲5.5%
11月	7,617	▲0.8%	94,482	▲1.5%	1,223	6.3%	54	▲11.5%	4.4%	316	▲11.5%	1,405	▲12.0%	120	4.3%	41	▲33.9%	97	▲18.5%
12月	7,609	▲0.8%	94,259	▲1.6%	1,022	▲7.7%	85	39.3%	8.3%	279	0.7%	1,398	▲7.8%	89	4.7%	200	7.5%	98	▲29.5%
1月	7,603	▲1.0%	93,883	▲1.5%	1,315	▲8.6%	86	▲19.6%	6.5%	362	▲9.3%	1,424	▲10.1%	115	3.6%	1,167	▲2.6%	77	26.2%
2月	7,604	▲0.9%	93,646	▲1.7%	1,125	0.7%	125	62.3%	11.1%	329	▲9.6%	1,338	▲12.7%	126	▲18.2%	539	▲12.2%	82	▲14.6%
3月	7,602	▲1.0%	93,525	▲1.7%	1,187	▲12.4%	80	2.6%	6.7%	314	▲19.3%	1,354	▲7.1%	122	▲0.8%	187	▲8.8%	110	44.7%
7年度	*7,544	▲1.3%	*93,349	▲1.3%	15,822	▲2.6%	1,036	▲2.2%	6.5%	*4,627	3.3%	*19,087	5.4%	*1,603	0.1%	*2,415	▲11.2%	1,301	▲5.1%
4月	7,598	▲1.1%	93,488	▲1.3%	2,826	0.4%	211	17.2%	7.5%	544	▲7.8%	1,276	▲16.4%	201	▲6.9%	270	▲11.2%	116	▲4.9%
5月	7,591	▲1.2%	93,738	▲1.5%	1,320	▲1.6%	91	▲3.2%	6.9%	573	▲0.7%	1,394	▲11.7%	261	▲10.6%	99	13.8%	158	▲16.0%
6月	7,581	▲1.4%	93,856	▲1.5%	1,196	8.3%	85	34.9%	7.1%	349	10.4%	1,580	1.0%	123	▲3.1%	39	▲2.5%	138	16.9%
7月	7,568	▲1.5%	93,747	▲1.6%	1,234	▲1.2%	95	35.7%	7.7%	360	3.2%	1,775	2.4%	112	14.3%	84	2.4%	144	▲8.3%
8月	7,560	▲1.6%	93,588	▲1.7%	1,086	1.4%	67	71.8%	6.2%	353	9.3%	1,757	7.4%	105	2.9%	26	▲21.2%	97	▲21.1%
9月	7,514	▲1.4%	93,539	▲1.5%	1,108	▲6.0%	56	▲21.1%	5.1%	350	8.4%	1,795	12.3%	100	12.4%	23	▲11.5%	116	22.1%
10月	7,518	▲1.3%	93,519	▲1.2%	1,329	▲17.5%	111	▲0.9%	8.4%	369	▲8.2%	1,745	12.7%	148	41.0%	16	14.3%	124	19.2%
11月	7,513	▲1.4%	93,347	▲1.2%	1,102	▲9.9%	40	▲25.9%	3.6%	362	14.6%	1,440	2.5%	83	▲30.8%	35	▲14.6%	76	▲21.6%
12月	7,518	▲1.2%	93,240	▲1.1%	1,004	▲1.8%	73	▲14.1%	7.3%	269	▲3.6%	1,566	12.0%	103	15.7%	204	2.0%	87	▲11.2%
1月	7,519	▲1.1%	92,811	▲1.1%	1,373	4.4%	73	▲15.1%	5.3%	428	18.2%	1,597	12.1%	125	8.7%	1,026	▲12.1%	64	▲16.9%
2月	7,521	▲1.1%	92,739	▲1.0%	1,039	▲7.6%	53	▲57.6%	5.1%	308	▲6.4%	1,525	14.0%	133	5.6%	444	▲17.6%	83	1.2%
3月	7,523	▲1.0%	92,577	▲1.0%	1,205	1.5%	81	1.3%	6.7%	362	15.3%	1,637	20.9%	109	▲10.7%	149	▲20.3%	98	▲10.9%
今年度累計	*7,544	▲1.3%	*93,349	▲1.3%	15,822	▲2.6%	1,036	▲2.2%	6.5%	4,627	3.3%	*19,087	5.4%	1,603	0.1%	2,415	▲11.2%	1,301	▲5.1%
前年度累計	*7,641	▲0.9%	*94,585	▲1.1%	16,241	▲2.2%	1,059	▲15.0%	6.5%	4,480	▲8.5%	*18,106	▲5.3%	1,601	0.7%	2,720	▲8.1%	1,371	0.6%

※適用事業所数、月末被保険者数及び受給者実人員の年度計は年度間月平均値である。

※就職促進給付のうち再就職手当の値には常用就職支度手当を含む。