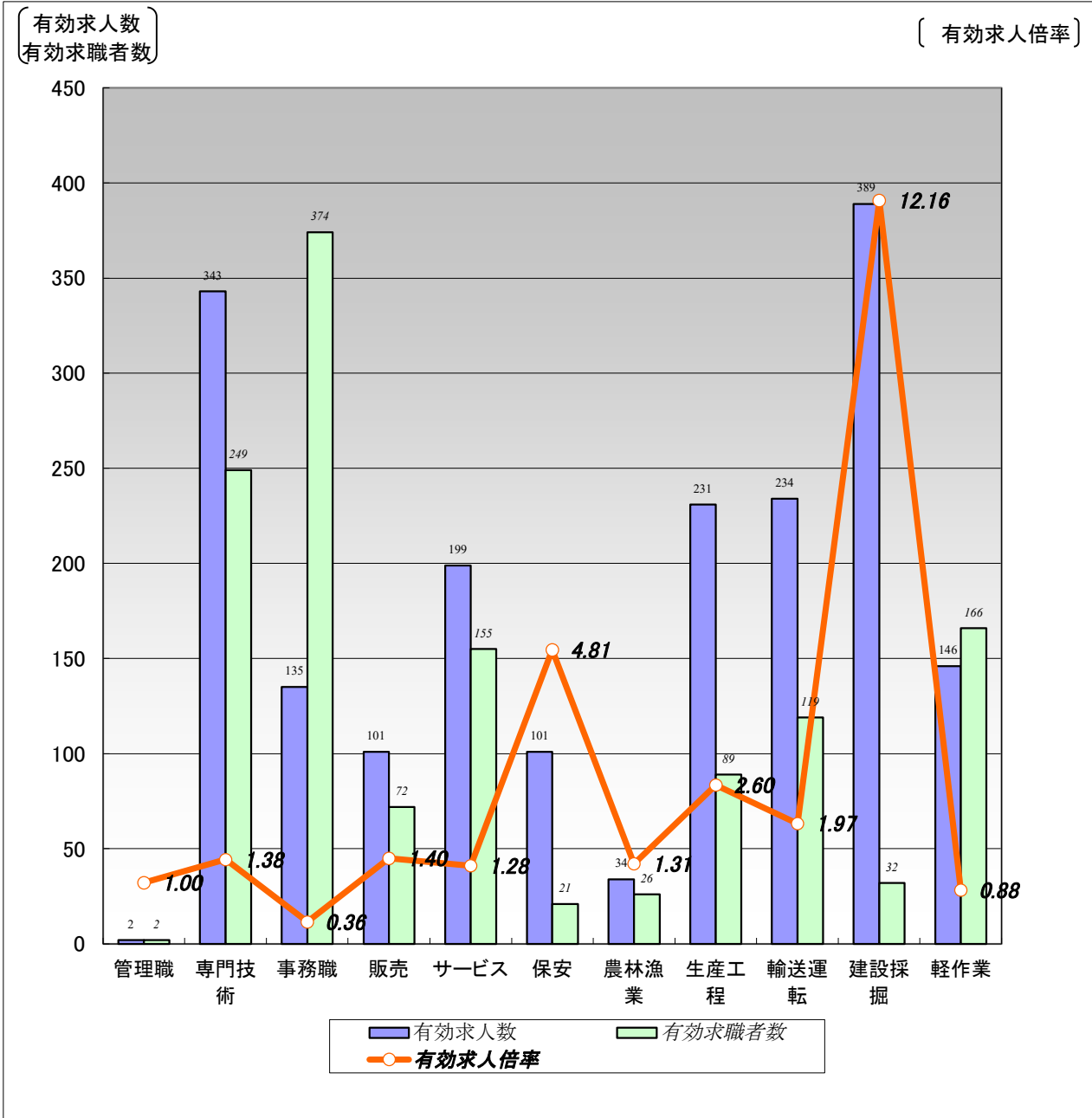


【職業別】求人・求職バランスシート(パート除く常用)

ハローワーク千歳
パート除く常用

[令和8年3月内容]



	職業計	管理職	専門技術	事務職	販売	サービス	保安	農林漁業	生産工程	輸送運転	建設採掘	軽作業
有効求人人数	1,915	2	343	135	101	199	101	34	231	234	389	146
有効求職者数	1,917	2	249	374	72	155	21	26	89	119	32	166
有効求人倍率	1.00	1.00	1.38	0.36	1.40	1.28	4.81	1.31	2.60	1.97	12.16	0.88

(注)1.パート、新規学校卒業者を除く常用雇用状況を表示。

2.有効求人倍率は、有効求人人数÷有効求職者数で、求職者1人あたりの求人数を表す。

また、分母である有効求職者数が0の場合は、求人倍率が計算できないため、求人数÷1として表示。

3.ハローワークインターネットサービスの機能拡充に伴い、令和3年9月以降の数値には、ハローワークに来所せず、オンライン上で求職登録した求職者数が含まれている。

4.有効求職者数については、分類不能等のものが存在するため、職業計と必ずしも一致しない。

【職業別】求人・求職・賃金状況(パート除く常用)

ハローワーク千歳

(単位:人、倍、円)

[令和8年3月内容]

	新規求人数	月間 有効求人数	新規求職 申込件数	月間 有効求職者数	有効求人倍率	新規求人賃金	新規求職 希望賃金
職業計	649	1,915	437	1,917	1.00	221,845	218,223
管理的職業	2	2	1	2	1.00	357,250	220,000
専門的・技術的職業	102	343	64	249	1.38	239,407	237,966
開発・製造技術者	1	15	13	55	0.27	260,000	230,769
建築・土木・測量技術者	31	87	3	10	8.70	308,759	350,000
情報処理・通信技術者	0	1	6	24	0.04	0	276,000
医師、薬剤師等	2	6	1	4	1.50	249,281	0
看護師、保健師等	23	80	12	54	1.48	219,647	254,615
医療技術者、栄養士等	16	56	4	18	3.11	210,845	215,000
保育士、福祉相談員等	24	79	9	41	1.93	205,546	208,571
事務的職業	57	135	79	374	0.36	200,830	207,286
一般事務員	36	82	70	323	0.25	190,304	209,836
会計・経理事務員	6	10	5	21	0.48	210,920	188,000
営業・販売事務員	8	18	0	7	2.57	198,167	0
販売の職業	38	101	13	72	1.40	226,736	229,167
販売店員、訪問販売員	15	37	8	46	0.80	196,269	215,714
保険外交員、サービス外交員	0	4	0	0	4.00	0	0
営業員	23	60	5	26	2.31	241,167	248,000
サービスの職業	59	199	40	155	1.28	204,160	205,135
ホームヘルパー、ケアワーカー	29	80	8	40	2.00	194,257	200,000
看護助手、歯科助手等	4	17	1	8	2.13	166,175	180,000
調理人、調理見習	8	26	6	35	0.74	251,273	183,333
給仕、接客サービス員	8	32	14	37	0.86	221,273	200,000
マンション、駐車場等管理人	1	3	2	12	0.25	283,808	265,000
保安の職業	29	101	3	21	4.81	225,976	200,000
警備員	29	100	3	21	4.76	225,976	200,000
農林漁業の職業	13	34	8	26	1.31	197,900	165,000
生産工程の職業	77	231	21	89	2.60	205,789	229,048
生産機械制御・監視員	4	17	3	11	1.55	195,250	220,000
金属加工、溶接・溶断工	11	27	2	10	2.70	203,753	250,000
その他の製造加工作業員	31	95	9	29	3.28	209,072	198,889
機械組立工	12	43	1	8	5.38	209,725	160,000
整備工・修理工	12	33	5	16	2.06	209,056	300,000
製品検査工	3	9	1	7	1.29	189,000	200,000
塗装、CADオペレーター	4	7	0	8	0.88	193,333	0
輸送、機械運転の職業	75	234	32	119	1.97	240,455	225,938
自動車運転手	57	164	19	73	2.25	233,964	236,316
ボイラー・建設機械運転工	16	34	5	25	1.36	275,271	208,000
建設・採掘の職業	125	389	12	32	12.16	225,963	223,636
型枠大工、とび工	28	97	4	6	16.17	233,380	246,667
大工・左官	15	50	3	8	6.25	236,544	226,667
電気工事、電気配線工	12	45	0	1	45.00	199,000	0
建設・土木作業員	70	197	5	17	11.59	227,565	208,000
運搬・清掃・包装の職業	72	146	38	166	0.88	222,607	208,824
運搬、配達、倉庫作業員	69	93	11	46	2.02	222,615	218,000
清掃作業員	3	14	3	17	0.82	222,500	215,000
包装作業員	0	6	1	2	3.00	0	200,000
選別作業員、軽作業員	0	33	23	101	0.33	0	204,286

注) 1.パート、新規学校卒業者を除く常用雇用状況を表示。

2.職業分類については、「日本標準職業分類」を使用している。

3.分母である有効求職者数が0の場合は、求人倍率が計算できないため、求人数÷1として表示。

4.新規求人賃金は令和8年3月に千歳のハローワークに申し込まれた新規求人の下限賃金の平均額を表示。

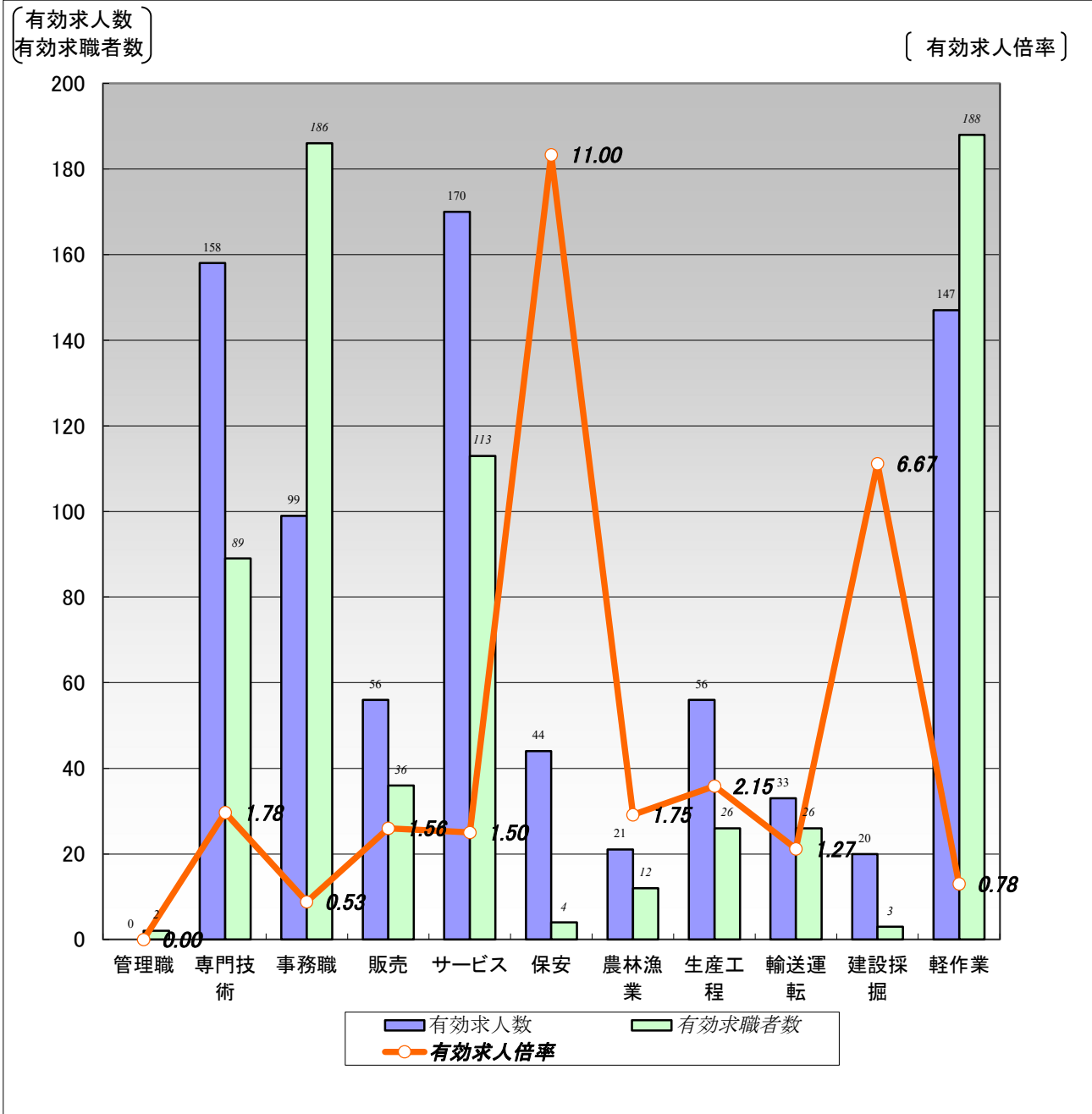
5.新規求職希望賃金は令和8年3月に千歳のハローワークに申し込まれた新規求職の希望賃金の平均額を表示。

6.ハローワークインターネットサービスの機能拡充に伴い、令和3年9月以降の数値には、ハローワークに来所せず、オンライン上で求職登録した求職者数が含まれている。

【職業別】求人・求職バランスシート(常用パート)

ハローワーク千歳
常用パート

[令和8年3月内容]



	職業計	管理職	専門技術	事務職	販売	サービス	保安	農林漁業	生産工程	輸送運転	建設採掘	軽作業
有効求人数	804	0	158	99	56	170	44	21	56	33	20	147
有効求職者数	1,189	2	89	186	36	113	4	12	26	26	3	188
有効求人倍率	0.68	0.00	1.78	0.53	1.56	1.50	11.00	1.75	2.15	1.27	6.67	0.78

(注)1.新規学校卒業者を除く常用的パート雇用状況を表示。

2.有効求人倍率は、有効求人数÷有効求職者数で、求職者1人あたりの求人数を表す。

また、分母である有効求職者数が0の場合は、求人倍率が計算できないため、求人数÷1として表示。

3.ハローワークインターネットサービスの機能拡充に伴い、令和3年9月以降の数値には、ハローワークに来所せず、オンライン上で求職登録した求職者数が含まれている。

4.有効求職者数については、分類不能等のものが存在するため、職業計と必ずしも一致しない。

【職業別】求人・求職・賃金状況(常用パート)

ハローワーク千歳

(単位:人、倍、円)

[令和8年3月内容]

	新規求人数	月間 有効求人数	新規求職 申込件数	月間 有効求職者数	有効求人倍率	新規求人賃金	新規求職 希望賃金
職業計	245	804	197	1,189	0.68	1,205	1,132
管理的職業	0	0	0	2	0.00	0	0
専門的・技術的職業	47	158	17	89	1.78	1,346	1,288
開発・製造技術者	0	4	1	7	0.57	0	1,075
建築・土木・測量技術者	0	0	0	3	0.00	0	0
情報処理・通信技術者	0	0	0	7	0.00	0	0
医師、薬剤師等	1	2	0	1	2.00	2,000	0
看護師、保健師等	19	56	8	32	1.75	1,402	1,356
医療技術者、栄養士等	5	30	3	8	3.75	1,294	1,288
保育士、福祉相談員等	16	40	4	20	2.00	1,269	1,175
事務的職業	23	99	29	186	0.53	1,207	1,108
一般事務員	17	75	27	170	0.44	1,211	1,105
会計・経理事務員	2	8	1	4	2.00	1,500	1,200
営業・販売事務員	1	2	0	4	0.50	1,100	0
販売の職業	9	56	6	36	1.56	1,120	1,108
販売店員、訪問販売員	9	55	6	34	1.62	1,120	1,108
保険外交員、サービス外交員	0	0	0	1	0.00	0	0
営業員	0	1	0	1	1.00	0	0
サービスの職業	57	170	27	113	1.50	1,142	1,104
ホームヘルパー、ケアワーカー	30	71	5	24	2.96	1,137	1,080
看護助手、歯科助手等	5	10	2	3	3.33	1,132	1,200
調理人、調理見習	4	20	9	28	0.71	1,185	1,100
給仕、接客サービス員	6	24	2	17	1.41	1,094	1,150
マンション、駐車場等管理人	2	3	2	14	0.21	1,500	1,088
保安の職業	3	44	1	4	11.00	1,137	1,100
警備員	3	44	1	4	11.00	1,137	1,100
農林漁業の職業	5	21	1	12	1.75	1,144	1,300
生産工程の職業	29	56	7	26	2.15	1,199	1,117
生産機械制御・監視員	0	0	1	2	0.00	0	1,100
金属加工、溶接・溶断工	3	3	2	4	0.75	1,300	1,175
その他の製造加工作業員	24	46	2	12	3.83	1,192	1,075
機械組立工	0	1	1	4	0.25	0	0
整備工・修理工	0	1	0	1	1.00	0	0
製品検査工	0	3	1	3	1.00	0	1,100
塗装、CADオペレーター	2	2	0	0	2.00	1,075	0
輸送、機械運転の職業	6	33	6	26	1.27	1,133	1,175
自動車運転手	6	29	6	23	1.26	1,133	1,175
ボイラー・建設機械運転工	0	3	0	2	1.50	0	0
建設・採掘の職業	0	20	0	3	6.67	0	0
型枠大工、とび工	0	1	0	0	1.00	0	0
大工・左官	0	0	0	1	0.00	0	0
電気工事、電気配線工	0	0	0	0	0.00	0	0
建設・土木作業員	0	19	0	2	9.50	0	0
運搬・清掃・包装の職業	66	147	26	188	0.78	1,157	1,085
運搬、配達、倉庫作業員	21	29	1	13	2.23	1,150	1,075
清掃作業員	32	75	14	62	1.21	1,152	1,084
包装作業員	0	5	0	3	1.67	0	0
選別作業員、軽作業員	13	38	11	110	0.35	1,180	1,089

注) 1.新規学校卒業者を除く常用的パート雇用状況を表示。

2.職業分類については、「日本標準職業分類」を使用している。

3.分母である有効求職者数が0の場合は、求人倍率が計算できないため、求人数÷1として表示。

4.新規求人賃金は令和8年3月に千歳のハローワークに申し込まれた新規求人の下限賃金の平均額を表示。

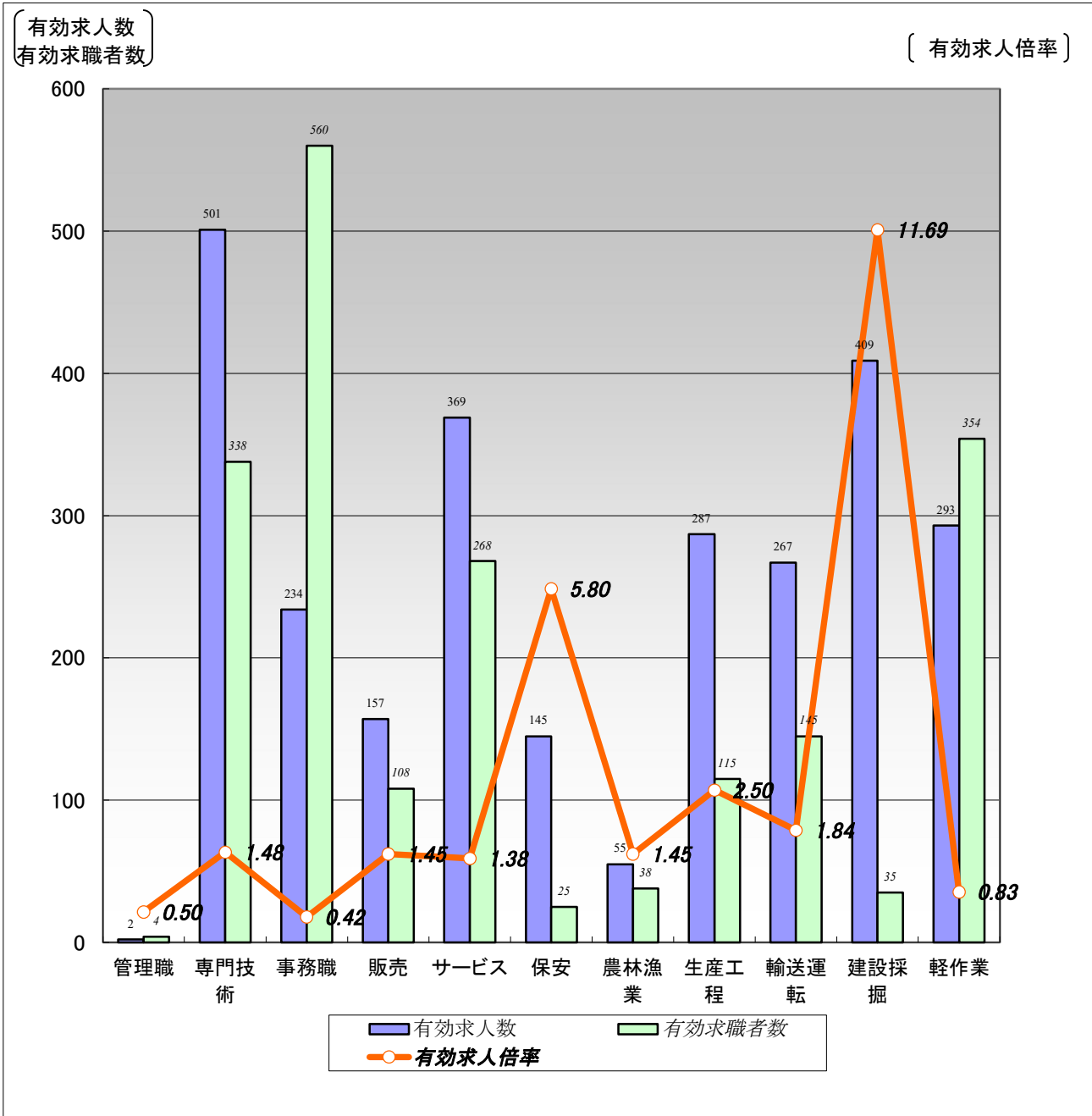
5.新規求職希望賃金は令和8年3月に千歳のハローワークに申し込まれた新規求職の希望賃金の平均額を表示。

6.ハローワークインターネットサービスの機能拡充に伴い、令和3年9月以降の数値には、ハローワークに来所せず、オンライン上で求職登録した求職者数が含まれている。

【職業別】求人・求職バランスシート(パート含む常用)

ハローワーク千歳
パート含む常用

[令和8年3月内容]



	職業計	管理職	専門技術	事務職	販売	サービス	保安	農林漁業	生産工程	輸送運転	建設採掘	軽作業
有効求人数	2,719	2	501	234	157	369	145	55	287	267	409	293
有効求職者数	3,106	4	338	560	108	268	25	38	115	145	35	354
有効求人倍率	0.88	0.50	1.48	0.42	1.45	1.38	5.80	1.45	2.50	1.84	11.69	0.83

- (注)1.新規学校卒業者を除くパート含む常用雇用状況を表示。
 2.有効求人倍率は、有効求人数÷有効求職者数で、求職者1人あたりの求人数を表す。
 また、分母である有効求職者数が0の場合は、求人倍率が計算できないため、求人数÷1として表示。
 3.ハローワークインターネットサービスの機能拡充に伴い、令和3年9月以降の数値には、ハローワークに来所せず、オンライン上で求職登録した求職者数が含まれている。
 4.有効求職者数については、分類不能等のものが存在するため、職業計と必ずしも一致しない。

【職業別】求人・求職・賃金状況(パート含む常用)

ハローワーク千歳

(単位:人、倍、円)

[令和8年3月内容]

	月間有効 求人倍率	月間有効 求人数	月間有効 求職者数	一般		パート	
				新規求人賃金	新規求職希望賃金	新規求人賃金	新規求職希望賃金
職業計	0.88	2,719	3,106	221,845	218,223	1,205	1,132
管理的職業	0.50	2	4	357,250	220,000	0	0
専門的・技術的職業	1.48	501	338	239,407	237,966	1,346	1,288
開発・製造技術者	0.31	19	62	260,000	230,769	0	1,075
建築・土木・測量技術者	6.69	87	13	308,759	350,000	0	0
情報処理・通信技術者	0.03	1	31	0	276,000	0	0
医師、薬剤師等	1.60	8	5	249,281	0	2,000	0
看護師、保健師等	1.58	136	86	219,647	254,615	1,402	1,356
医療技術者、栄養士等	3.31	86	26	210,845	215,000	1,294	1,288
保育士、福祉相談員等	1.95	119	61	205,546	208,571	1,269	1,175
事務的職業	0.42	234	560	200,830	207,286	1,207	1,108
一般事務員	0.32	157	493	190,304	209,836	1,211	1,105
会計・経理事務員	0.72	18	25	210,920	188,000	1,500	1,200
営業・販売事務員	1.82	20	11	198,167	0	1,100	0
販売の職業	1.45	157	108	226,736	229,167	1,120	1,108
販売店員、訪問販売員	1.15	92	80	196,269	215,714	1,120	1,108
保険外交員、サービス外交員	4.00	4	1	0	0	0	0
営業員	2.26	61	27	241,167	248,000	0	0
サービスの職業	1.38	369	268	204,160	205,135	1,142	1,104
ホームヘルパー、ケアワーカー	2.36	151	64	194,257	200,000	1,137	1,080
看護助手、歯科助手等	2.45	27	11	166,175	180,000	1,132	1,200
調理人、調理見習	0.73	46	63	251,273	183,333	1,185	1,100
給仕、接客サービス員	1.04	56	54	221,273	200,000	1,094	1,150
マンション、駐車場等管理人	0.23	6	26	283,808	265,000	1,500	1,088
保安の職業	5.80	145	25	225,976	200,000	1,137	1,100
警備員	5.76	144	25	225,976	200,000	1,137	1,100
農林漁業の職業	1.45	55	38	197,900	165,000	1,144	1,300
生産工程の職業	2.50	287	115	205,789	229,048	1,199	1,117
生産機械制御・監視員	1.31	17	13	195,250	220,000	0	1,100
金属加工、溶接・溶断工	2.14	30	14	203,753	250,000	1,300	1,175
その他の製造加工作業員	3.44	141	41	209,072	198,889	1,192	1,075
機械組立工	3.67	44	12	209,725	160,000	0	0
整備工・修理工	2.00	34	17	209,056	300,000	0	0
製品検査工	1.20	12	10	189,000	200,000	0	1,100
塗装、CADオペレーター	1.13	9	8	193,333	0	1,075	0
輸送、機械運転の職業	1.84	267	145	240,455	225,938	1,133	1,175
自動車運転手	2.01	193	96	233,964	236,316	1,133	1,175
ボイラー・建設機械運転工	1.37	37	27	275,271	208,000	0	0
建設・採掘の職業	11.69	409	35	225,963	223,636	0	0
型枠大工、とび工	16.33	98	6	233,380	246,667	0	0
大工・左官	5.56	50	9	236,544	226,667	0	0
電気工事、電気配線工	45.00	45	1	199,000	0	0	0
建設・土木作業員	11.37	216	19	227,565	208,000	0	0
運搬・清掃・包装の職業	0.83	293	354	222,607	208,824	1,157	1,085
運搬、配達、倉庫作業員	2.07	122	59	222,615	218,000	1,150	1,075
清掃作業員	1.13	89	79	222,500	215,000	1,152	1,084
包装作業員	2.20	11	5	0	200,000	0	0
選別作業員、軽作業員	0.34	71	211	0	204,286	1,180	1,089

注) 1.新規学校卒業者を除くパート含む常用雇用状況を表示。

2.職業分類については、「日本標準職業分類」を使用している。

3.分母である有効求職者数が0の場合は、求人倍率が計算できないため、求人数÷1として表示。

4.新規求人賃金は令和8年3月に千歳のハローワークに申し込まれた新規求人の下限賃金の平均額を表示。

5.新規求職希望賃金は令和8年3月に千歳のハローワークに申し込まれた新規求職の希望賃金の平均額を表示。

6.ハローワークインターネットサービスの機能拡充に伴い、令和3年9月以降の数値には、ハローワークに来所せず、オンライン上で求職登録した求職者数が含まれている。

【雇用形態別・産業別】有効求人数・新規求人数・充足状況

〔令和8年3月内容〕

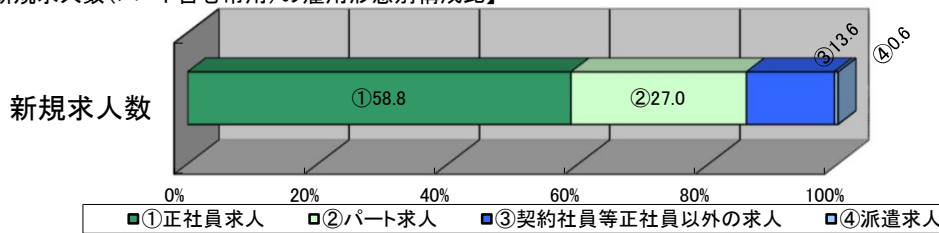
ハローワーク千歳

【雇用形態別】

(単位:人、%)

		有効求人数	新規求人数	充足数	充足率
常用(パート含む)計		2,719	894	129	14.4
①正社員求人		1,510	526	45	8.6
②パート求人		800	241	54	22.4
③契約社員等正社員以外の求人		378	122	30	24.6
④派遣求人		31	5	0	0.0
構成比	①正社員求人	55.5	58.8		
	②パート求人	29.4	27.0		
	③契約社員等正社員以外の求人	13.9	13.6		
	④派遣求人	1.1	0.6		

【新規求人数(パート含む常用)の雇用形態別構成比】



(注)1.新規学校卒業者を除くパート含む常用の雇用状況を表示。

2.③契約社員等正社員以外の求人とは、契約社員、準社員、嘱託等のパートを除く正社員・正職員でないものを計上。

【産業別】

(単位:人、%)

	有効求人数	新規求人数	充足数	充足率
産業計	2,719	894	129	14.4
A、B 農、林、漁業	71	24	6	25.0
C 鉱業、砕石業、砂利採取業	5	0	0	-
D 建設業	564	203	6	3.0
E 製造業	317	102	13	12.7
食料品、飲料・たばこ・飼料製造業	133	45	2	4.4
木材・木製品(家具を除く)、家具・装備品製造業	32	8	0	0.0
プラスチック製品、ゴム製品製造業	11	5	1	20.0
はん用機械器具、電気機械器具製造業	5	0	0	-
電子部品・デバイス・電子回路、輸送用機械器具製造業	23	10	2	20.0
その他の製造業	113	34	8	23.5
F 電気・ガス・熱供給・水道業	2	1	0	0.0
G 情報通信業	1	1	0	0.0
H 運輸業、郵便業	277	138	10	7.2
I 卸売業、小売業	182	59	4	6.8
J 金融業、保険業	4	0	0	-
K 不動産業、物品賃貸業	47	19	2	10.5
L 学術研究、専門・技術サービス業	30	6	0	0.0
M 宿泊業、飲食サービス業	87	24	5	20.8
N 生活関連サービス業、娯楽業	46	8	0	0.0
O 教育、学習支援業	110	18	5	27.8
P 医療、福祉	555	181	39	21.5
Q 複合サービス事業	10	5	1	20.0
R サービス業(他に分類されないもの)	345	86	14	16.3
S、T 公務・その他	66	19	24	126.3

(注)1.新規学校卒業者を除きパート含む常用の雇用状況を表示。