

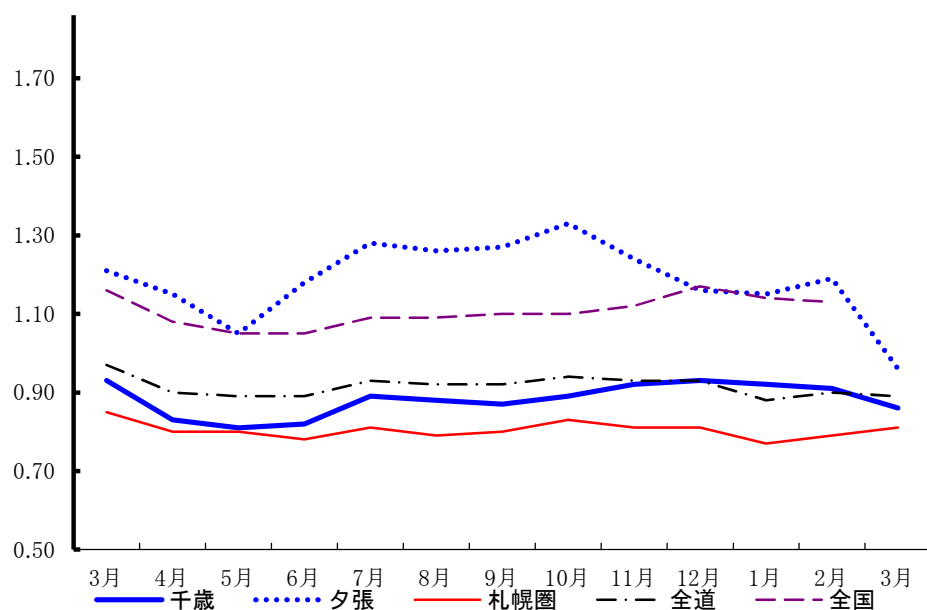
LABOUR LETTER

CHITOSE MAR § 2026

雇用失業情勢ちとせ

令和8年3月

有効求人倍率の推移



	千歳	夕張	札幌圏	全道	全国
3月	0.93	1.21	0.85	0.97	1.16
4月	0.83	1.15	0.80	0.90	1.08
5月	0.81	1.05	0.80	0.89	1.05
6月	0.82	1.18	0.78	0.89	1.05
7月	0.89	1.28	0.81	0.93	1.09
8月	0.88	1.26	0.79	0.92	1.09
9月	0.87	1.27	0.80	0.92	1.10
10月	0.89	1.33	0.83	0.94	1.10
11月	0.92	1.24	0.81	0.93	1.12
12月	0.93	1.16	0.81	0.93	1.17
1月	0.92	1.15	0.77	0.88	1.14
2月	0.91	1.19	0.79	0.90	1.13
3月	0.86	0.96	0.81	0.89	

ハローワーク千歳

〒066-8609 千歳市東雲町4丁目2-6
TEL0123-24-2177

ハローワーク夕張(出張所)

〒068-0403 夕張市本町5丁目5番地
TEL0123-52-4411

※ハローワークインターネットサービスの機能拡充に伴い、令和3年9月以降の数値には、ハローワークに来所せず、オンライン上で求職登録した求職者数や、求職者がハローワークインターネットサービスの求人に直接応募した就職件数等が含まれている。

千歳公共職業安定所

令和8年4月28日発行

* 労働市場の概要 *

新規求職者について

千歳管内

新規求職者は、561人で前年同月比+24.4%、110人増加となった。
年齢別では、44歳以下が238人で同+28.6%、53人増加、45歳以上が323人で同+21.4%、57人増加となった。
月間有効求職者数は、2,762人で同+6.4%、165人増加となった。

夕張管内

新規求職者は、73人で前年同月比▲13.1%、11人減少となった。
年齢別では、44歳以下が20人で同▲13.0%、3人減少、45歳以上が53人で同▲13.1%、8人減少となった。
月間有効求職者数は、344人で同+3.9%、13人増加となった。

新規求人数について

千歳管内

常用新規求人数は、785人で前年同月比+11.8%、83人増加となった。
主な産業別求人状況をみると、「運輸業・郵便業」は131人で、前年同月比+244.7%、93人増、「サービス業(他に分類されないもの)」は76人で、同+20.6%、13人増、「医療、福祉」は152人で、同+5.6%、8人増となった。

一方、「宿泊業、飲食サービス業」は24人で、前年同月比▲35.1%、13人減、「製造業」は84人で、同▲9.7%、9人減、「生活関連サービス業、娯楽業」は8人で、同▲52.9%、9人減となった。

夕張管内

常用新規求人数は、109人で前年同月比▲6.0%、7人減少となった。

主な産業別求人状況をみると、「運輸業・郵便業」は7人で、前年同月比+600.0%、6人増、「建設業」は29人で、同+11.5%、3人増、「卸売業、小売業」は9人で、同+50.0%、3人増となった。

一方、「医療、福祉」は29人で、前年同月比▲19.4%、7人減、「サービス業(他に分類されないもの)」は10人で、同▲41.2%、7人減、「製造業」は18人で、同▲5.3%、1人減となった。

有効求人倍率について

常用有効求人倍率は、千歳所計は0.88倍で前年同月差0.08_{ポイント}低下、前年同月を7カ月連続で下回った。
千歳管内は0.86倍で対前年同月差0.07_{ポイント}低下、夕張管内は0.96倍で同0.25_{ポイント}低下となった。

窓口の動向について

千歳管内

紹介件数は356件で前年同月比+1.7%、6件増加、就職件数は118件で前年同月比▲5.6%、7件減少となった。
また、雇用保険一般受給資格決定数は159件で、前年同月比+14.4%、20件増加となった。

夕張管内

紹介件数は36件で前年同月比+20.0%、6件増加、就職件数は18件で同+157.1%、11件増加となった。
また、雇用保険一般受給資格決定数は32件で、前年同月から変動がなかった。

1 一般職業紹介状況(常用)

(単位:人、%、P)

項目	区分	8年3月	7年3月	増減比			
				7年度 4月～当月	6年度 4月～当月	増減比	増減比
千 歳 所 計	新規求職申込件数	634	535	18.5	6,516	6,616	▲ 1.5
	月間有効求職者数	3,106	2,928	6.1	3,009	2,958	1.7
	新規求人数	894	818	9.3	11,302	10,961	3.1
	月間有効求人	2,719	2,822	▲ 3.6	2,732	2,635	3.7
	紹介件数	392	380	3.2	3,478	3,882	▲ 10.4
	就職件数	136	132	3.0	1,283	1,422	▲ 9.8
	(うち雇用保険受給者数)	50	41	22.0	416	395	5.3
	充足数	129	141	▲ 8.5	1,162	1,273	▲ 8.7
	新規充足率	14.4%	17.2%	▲ 2.8P	10.3%	11.6%	▲ 1.3P
	新規求人倍率	1.41	1.53	▲ 0.12P	1.73	1.66	0.07P
	月間有効求人倍率	0.88	0.96	▲ 0.08P	0.91	0.89	0.02P
千 歳	新規求職申込件数	561	451	24.4	5,894	5,980	▲ 1.4
	月間有効求職者数	2,762	2,597	6.4	2,699	2,649	1.9
	新規求人数	785	702	11.8	9,788	9,377	4.4
	月間有効求人	2,388	2,423	▲ 1.4	2,366	2,252	5.1
	紹介件数	356	350	1.7	3,234	3,602	▲ 10.2
	就職件数	118	125	▲ 5.6	1,152	1,298	▲ 11.2
	(うち雇用保険受給者数)	41	38	7.9	365	342	6.7
	充足数	107	127	▲ 15.7	984	1,096	▲ 10.2
	新規充足率	13.6%	18.1%	▲ 4.5P	10.1%	11.7%	▲ 1.6P
	新規求人倍率	1.40	1.56	▲ 0.16P	1.66	1.57	0.09P
	月間有効求人倍率	0.86	0.93	▲ 0.07P	0.88	0.85	0.03P
夕 張	新規求職申込件数	73	84	▲ 13.1	622	636	▲ 2.2
	月間有効求職者数	344	331	3.9	310	309	0.3
	新規求人数	109	116	▲ 6.0	1,514	1,584	▲ 4.4
	月間有効求人	331	399	▲ 17.0	366	383	▲ 4.4
	紹介件数	36	30	20.0	244	280	▲ 12.9
	就職件数	18	7	157.1	131	124	5.6
	(うち雇用保険受給者数)	9	3	200.0	51	53	▲ 3.8
	充足数	22	14	57.1	178	177	0.6
	新規充足率	20.2%	12.1%	8.1P	11.8%	11.2%	0.6P
	新規求人倍率	1.49	1.38	0.11P	2.43	2.49	▲ 0.06P
	月間有効求人倍率	0.96	1.21	▲ 0.25P	1.18	1.24	▲ 0.06P

注1 新規学卒を除きパートを含む原数値

注2 各年度4月～当月のうち「月間有効求職者数」「月間有効求人」欄は、当月までの各月平均値で計上

※ハローワークインターネットサービスの機能拡充に伴う令和3年9月以降の数値の取り扱いについては、表紙の※を参照。

2 パートタイム職業紹介状況(常用)

(単位:人、%、P)

項目	区分	8年3月	7年3月	7年度		6年度	
				増減比	4月～当月	4月～当月	増減比
千 歳 所 計	新規求職申込件数	197	192	2.6	2,341	2,465	▲ 5.0
	月間有効求職者数	1,189	1,125	5.7	1,210	1,193	1.4
	新規求人数	245	247	▲ 0.8	3,444	3,270	5.3
	月間有効求人数	804	807	▲ 0.4	822	773	6.3
	紹介件数	160	116	37.9	1,267	1,177	7.6
	就職件数	58	54	7.4	534	557	▲ 4.1
	月間有効求人倍率	0.68	0.72	▲ 0.04P	0.68	0.65	0.03P
千 歳	新規求職申込件数	173	162	6.8	2,109	2,208	▲ 4.5
	月間有効求職者数	1,046	985	6.2	1,073	1,052	2.0
	新規求人数	217	210	3.3	3,043	2,843	7.0
	月間有効求人数	722	712	1.4	727	674	7.9
	紹介件数	140	105	33.3	1,163	1,086	7.1
	就職件数	49	51	▲ 3.9	466	506	▲ 7.9
	月間有効求人倍率	0.69	0.72	▲ 0.03P	0.68	0.64	0.04P
夕 張	新規求職申込件数	24	30	▲ 20.0	232	257	▲ 9.7
	月間有効求職者数	143	140	2.1	137	141	▲ 2.8
	新規求人数	28	37	▲ 24.3	401	427	▲ 6.1
	月間有効求人数	82	95	▲ 13.7	95	99	▲ 4.0
	紹介件数	20	11	81.8	104	91	14.3
	就職件数	9	3	200.0	68	51	33.3
	月間有効求人倍率	0.57	0.68	▲ 0.11P	0.69	0.70	▲ 0.01P

注1 新規学卒を除く

注2 各年度4月～当月のうち「月間有効求職者数」「月間有効求人数」欄は、当月までの各月平均値で計上

※ハローワークインターネットサービスの機能拡充に伴う令和3年9月以降の数値の取り扱いについては、表紙の※を参照。

3 年齢別職業紹介状況

(単位:人、%)

項目	区分	8年3月	7年3月	7年度		6年度	
				増減比	4月～当月	4月～当月	増減比
千 歳 所 計	新規求職申込件数	634	535	18.5	6,516	6,616	▲ 1.5
	44歳以下	258	208	24.0	2,563	2,760	▲ 7.1
	45歳以上	376	327	15.0	3,953	3,856	2.5
	(うち55歳以上)	254	219	16.0	2,733	2,582	5.8
	月間有効求職者数	3,106	2,928	6.1	36,103	35,497	1.7
	44歳以下	1,261	1,214	3.9	14,840	15,316	▲ 3.1
	45歳以上	1,845	1,714	7.6	21,263	20,181	5.4
	(うち55歳以上)	1,250	1,083	15.4	14,137	13,157	7.4
	紹介件数	392	380	3.2	3,478	3,882	▲ 10.4
	44歳以下	153	163	▲ 6.1	1,385	1,630	▲ 15.0
	45歳以上	239	217	10.1	2,093	2,252	▲ 7.1
	(うち55歳以上)	147	125	17.6	1,252	1,254	▲ 0.2
	就職件数	136	132	3.0	1,284	1,422	▲ 9.7
	44歳以下	53	49	8.2	527	602	▲ 12.5
45歳以上	83	83	0.0	757	820	▲ 7.7	
(うち55歳以上)	44	46	▲ 4.3	469	488	▲ 3.9	
月間有効求人数	2,719	2,822	▲ 3.6	32,782	31,624	3.7	
44歳以下	1,645	1,711	▲ 3.9	19,839	19,140	3.7	
45歳以上	1,074	1,111	▲ 3.3	12,943	12,484	3.7	
(うち55歳以上)	562	578	▲ 2.8	6,792	6,549	3.7	
千 歳	新規求職申込件数	561	451	24.4	5,894	5,980	▲ 1.4
	44歳以下	238	185	28.6	2,365	2,578	▲ 8.3
	45歳以上	323	266	21.4	3,529	3,402	3.7
	(うち55歳以上)	219	178	23.0	2,422	2,244	7.9
	月間有効求職者数	2,762	2,597	6.4	32,382	31,786	1.9
	44歳以下	1,152	1,117	3.1	13,666	14,155	▲ 3.5
	45歳以上	1,610	1,480	8.8	18,716	17,631	6.2
	(うち55歳以上)	1,078	914	17.9	12,243	11,285	8.5
	紹介件数	356	350	1.7	3,234	3,602	▲ 10.2
	44歳以下	143	150	▲ 4.7	1,308	1,538	▲ 15.0
	45歳以上	213	200	6.5	1,926	2,064	▲ 6.7
	(うち55歳以上)	132	115	14.8	1,155	1,141	1.2
	就職件数	118	125	▲ 5.6	1,152	1,298	▲ 11.2
	44歳以下	52	46	13.0	479	567	▲ 15.5
45歳以上	66	79	▲ 16.5	673	731	▲ 7.9	
(うち55歳以上)	34	44	▲ 22.7	417	440	▲ 5.2	
月間有効求人数	2,388	2,423	▲ 1.4	28,388	27,025	5.0	
44歳以下	1,437	1,466	▲ 2.0	17,099	16,294	4.9	
45歳以上	951	957	▲ 0.6	11,289	10,731	5.2	
(うち55歳以上)	498	499	▲ 0.2	5,916	5,641	4.9	
夕 張	新規求職申込件数	73	84	▲ 13.1	622	636	▲ 2.2
	44歳以下	20	23	▲ 13.0	198	182	8.8
	45歳以上	53	61	▲ 13.1	424	454	▲ 6.6
	(うち55歳以上)	35	41	▲ 14.6	311	338	▲ 8.0
	月間有効求職者数	344	331	3.9	3,721	3,711	0.3
	44歳以下	109	97	12.4	1,174	1,161	1.1
	45歳以上	235	234	0.4	2,547	2,550	▲ 0.1
	(うち55歳以上)	172	169	1.8	1,894	1,872	1.2
	紹介件数	36	30	20.0	244	280	▲ 12.9
	44歳以下	10	13	▲ 23.1	77	92	▲ 16.3
	45歳以上	26	17	52.9	167	188	▲ 11.2
	(うち55歳以上)	15	10	50.0	97	113	▲ 14.2
	就職件数	18	7	157.1	132	124	6.5
	44歳以下	1	3	▲ 66.7	48	35	37.1
45歳以上	17	4	325.0	84	89	▲ 5.6	
(うち55歳以上)	10	2	400.0	52	48	8.3	
月間有効求人数	331	399	▲ 17.0	4,394	4,599	▲ 4.5	
44歳以下	208	245	▲ 15.1	2,740	2,846	▲ 3.7	
45歳以上	123	154	▲ 20.1	1,654	1,753	▲ 5.6	
(うち55歳以上)	64	79	▲ 19.0	876	908	▲ 3.5	

注1 新規学卒を除きパートを含む

注2 年齢別有効求人数は一定則に基づく計算値(推定)

※ハローワークインターネットサービスの機能拡充に伴う令和3年9月以降の数値の取り扱いについては、表紙の※を参照。

4 新規求職者の状況(常用)

(単位:人、%)

項目	区分	8年3月	7年3月		7年度 4月～当月	6年度 4月～当月	
				増減比			増減比
千 歳 所 計	計	634	535	18.5	6,516	6,616	▲ 1.5
	新規求職者〔一般〕	437	343	27.4	4,175	4,151	0.6
	在職者	144	99	45.5	1,195	1,268	▲ 5.8
	離職者	274	218	25.7	2,773	2,588	7.1
	事業主都合	78	64	21.9	620	667	▲ 7.0
	自己都合	178	142	25.4	2,027	1,792	13.1
	定年退職	13	8	62.5	90	103	▲ 12.6
	自営その他	3	3	0.0	24	16	50.0
	無業者	19	26	▲ 26.9	207	295	▲ 29.8
	新規求職者〔パート〕	197	192	2.6	2,341	2,465	▲ 5.0
千 歳	計	561	451	24.4	5,894	5,980	▲ 1.4
	新規求職者〔一般〕	388	289	34.3	3,785	3,772	0.3
	在職者	140	91	53.8	1,141	1,204	▲ 5.2
	離職者	232	176	31.8	2,460	2,293	7.3
	事業主都合	49	43	14.0	507	551	▲ 8.0
	自己都合	166	122	36.1	1,839	1,617	13.7
	定年退職	12	7	71.4	82	99	▲ 17.2
	自営その他	3	3	0.0	21	16	31.3
	無業者	16	22	▲ 27.3	184	275	▲ 33.1
	新規求職者〔パート〕	173	162	6.8	2,109	2,208	▲ 4.5
夕 張	計	73	84	▲ 13.1	622	636	▲ 2.2
	新規求職者〔一般〕	49	54	▲ 9.3	390	379	2.9
	在職者	4	8	▲ 50.0	54	64	▲ 15.6
	離職者	42	42	0.0	313	295	6.1
	事業主都合	29	21	38.1	113	116	▲ 2.6
	自己都合	12	20	▲ 40.0	188	175	7.4
	定年退職	1	1	0.0	8	4	100.0
	自営その他	0	0	-	3	0	-
	無業者	3	4	▲ 25.0	23	20	15.0
	新規求職者〔パート〕	24	30	▲ 20.0	232	257	▲ 9.7

注1 新規学卒を除きパートを含む原数値

※ハローワークインターネットサービスの機能拡充に伴う令和3年9月以降の数値の取り扱いについては、表紙の※を参照。

5 産業別・規模別新規求人状況（常用）

千歳所計

（単位：人、％）

産業別	項目	8年3月	7年3月	7年度		6年度	
				増減比	4月～当月	4月～当月	増減比
AB	農、林、漁業	24	33	▲ 27.3	235	220	6.8
C	鉱業、採石業、砂利採取業	0	1	▲ 100.0	18	21	▲ 14.3
D	建設業	203	194	4.6	2,162	1,921	12.5
E	製造業	102	112	▲ 8.9	1,452	1,535	▲ 5.4
	09 食品製造業	42	47	▲ 10.6	622	697	▲ 10.8
	10 飲料・たばこ・飼料製造業	3	2	50.0	30	41	▲ 26.8
	11 繊維工業	1	2	▲ 50.0	4	8	▲ 50.0
	12 木材・木製品製造業(家具を除く)	8	6	33.3	81	53	52.8
	13 家具・装備品製造業	0	1	▲ 100.0	8	14	▲ 42.9
	14 パルプ・紙・紙加工品製造業	4	5	▲ 20.0	37	32	15.6
	15 印刷・同関連業	1	5	▲ 80.0	26	41	▲ 36.6
	16 化学工業	3	2	50.0	34	30	13.3
	17 石油製品・石炭製品製造業	0	0	-	5	0	-
	18 プラスチック製品製造業	5	5	0.0	58	64	▲ 9.4
	19 ゴム製品製造業	0	0	-	6	8	▲ 25.0
	21 窯業・土石製品製造業	4	9	▲ 55.6	97	120	▲ 19.2
	22 鉄鋼業	0	0	-	2	0	-
	23 非鉄金属製造業	0	0	-	2	5	▲ 60.0
	24 金属製品製造業	19	7	171.4	180	173	4.0
	25 はん用機械器具製造業	0	0	-	15	10	50.0
	26 生産用機械器具製造業	0	0	-	25	17	47.1
	27 業務用機械器具製造業	0	0	-	0	0	-
	28 電子部品・デバイス・電子回路製造業	10	6	66.7	85	67	26.9
	29 電気機械器具製造業	0	3	▲ 100.0	19	12	58.3
	30 情報通信機械器具製造業	0	0	-	25	24	4.2
	31 輸送用機械器具製造業	0	10	▲ 100.0	56	104	▲ 46.2
	20、32 その他の製造業	2	2	0.0	35	15	133.3
F	電気・ガス・熱供給・水道業	1	3	▲ 66.7	7	21	▲ 66.7
G	情報通信業	1	2	▲ 50.0	8	8	0.0
H	運輸業・郵便業	138	39	253.8	1,060	859	23.4
I	卸売業、小売業	59	59	0.0	807	872	▲ 7.5
	50～55 卸売業	6	12	▲ 50.0	85	127	▲ 33.1
	56～61 小売業	53	47	12.8	722	745	▲ 3.1
J	金融業、保険業	0	0	-	12	11	9.1
K	不動産業、物品賃貸業	19	13	46.2	234	193	21.2
L	学術研究、専門・技術サービス業	6	3	100.0	131	98	33.7
M	宿泊業、飲食サービス業	24	41	▲ 41.5	415	392	5.9
	75 宿泊業	10	21	▲ 52.4	217	188	15.4
	76 飲食店	12	20	▲ 40.0	182	189	▲ 3.7
N	生活関連サービス業、娯楽業	8	17	▲ 52.9	222	226	▲ 1.8
O	教育、学習支援業	18	22	▲ 18.2	471	383	23.0
P	医療、福祉	181	180	0.6	2,409	2,705	▲ 10.9
	83 医療業	75	61	23.0	890	1,064	▲ 16.4
	84 保健衛生	2	0	-	2	0	-
	85 社会保険・社会福祉・介護事業	104	119	▲ 12.6	1,517	1,641	▲ 7.6
Q	複合サービス事業	5	2	150.0	27	30	▲ 10.0
R	サービス業(他に分類されないもの)	86	80	7.5	1,354	1,253	8.1
ST	公務・その他	19	17	11.8	278	213	30.5
	合計	894	818	9.3	11,302	10,961	3.1
規模別	4人以下	28	41	▲ 31.7	591	532	11.1
	5～29人	358	331	8.2	3,550	3,573	▲ 0.6
	30～99人	152	123	23.6	2,416	2,365	2.2
	100～299人	129	130	▲ 0.8	2,136	1,736	23.0
	300～499人	63	47	34.0	568	578	▲ 1.7
	500人以上	164	146	12.3	2,041	2,177	▲ 6.2

注 新規学卒を除きパートを含む

注 令和6年4月以降については令和5年7月改定の「日本標準産業分類」に基づく区分、令和6年3月以前については平成25年10月改定の「日本標準産業分類」に基づく区分により表章したもの。

千歳

(単位:人、%)

産業別	項目	8年3月	7年3月	7年度			6年度		
				増減比	4月～当月	4月～当月	増減比	4月～当月	増減比
AB	農, 林, 漁業	24	29	▲ 17.2	194	168	▲ 15.5		
C	鉱業, 採石業, 砂利採取業	0	1	▲ 100.0	1	5	▲ 80.0		
D	建設業	174	168	3.6	1,839	1,600	14.9		
E	製造業	84	93	▲ 9.7	1,161	1,271	▲ 8.7		
	09 食料品製造業	42	42	0.0	580	649	▲ 10.6		
	10 飲料・たばこ・飼料製造業	3	2	50.0	24	34	▲ 29.4		
	11 繊維工業	1	2	▲ 50.0	4	8	▲ 50.0		
	12 木材・木製品製造業(家具を除く)	7	6	16.7	56	42	33.3		
	13 家具・装備品製造業	0	0	-	6	9	▲ 33.3		
	14 パルプ・紙・紙加工品製造業	4	5	▲ 20.0	36	29	24.1		
	15 印刷・同関連業	1	5	▲ 80.0	26	41	▲ 36.6		
	16 化学工業	0	0	-	13	8	62.5		
	17 石油製品・石炭製品製造業	0	0	-	3	0	-		
	18 プラスチック製品製造業	5	5	0.0	46	62	▲ 25.8		
	19 ゴム製品製造業	0	0	-	0	0	-		
	21 窯業・土石製品製造業	3	6	▲ 50.0	58	71	▲ 18.3		
	22 鉄鋼業	0	0	-	2	0	-		
	23 非鉄金属製造業	0	0	-	2	5	▲ 60.0		
	24 金属製品製造業	8	2	300.0	100	97	3.1		
	25 はん用機械器具製造業	0	0	-	15	10	50.0		
	26 生産用機械器具製造業	0	0	-	3	0	-		
	27 業務用機械器具製造業	0	0	-	0	0	-		
	28 電子部品・デバイス・電子回路製造業	10	6	66.7	85	67	26.9		
	29 電気機械器具製造業	0	3	▲ 100.0	19	12	58.3		
	30 情報通信機械器具製造業	0	0	-	25	24	4.2		
	31 輸送用機械器具製造業	0	9	▲ 100.0	56	102	▲ 45.1		
	20, 32 その他の製造業	0	0	-	2	1	100.0		
F	電気・ガス・熱供給・水道業	1	3	▲ 66.7	1	18	▲ 94.4		
G	情報通信業	1	2	▲ 50.0	8	8	0.0		
H	運輸業・郵便業	131	38	244.7	979	788	24.2		
I	卸売業, 小売業	50	53	▲ 5.7	715	751	▲ 4.8		
	50～55 卸売業	6	12	▲ 50.0	62	87	▲ 28.7		
	56～61 小売業	44	41	7.3	653	664	▲ 1.7		
J	金融業, 保険業	0	0	-	11	9	22.2		
K	不動産業, 物品賃貸業	19	13	46.2	234	191	22.5		
L	学術研究, 専門・技術サービス業	4	3	33.3	117	85	37.6		
M	宿泊業, 飲食サービス業	24	37	▲ 35.1	369	336	9.8		
	75 宿泊業	10	21	▲ 52.4	191	171	11.7		
	76 飲食店	12	16	▲ 25.0	162	150	8.0		
N	生活関連サービス業, 娯楽業	8	17	▲ 52.9	222	224	▲ 0.9		
O	教育, 学習支援業	18	22	▲ 18.2	471	382	23.3		
P	医療, 福祉	152	144	5.6	2,067	2,251	▲ 8.2		
	83 医療業	71	57	24.6	820	974	▲ 15.8		
	84 保健衛生	2	0	-	2	0	-		
	85 社会保険・社会福祉・介護事業	79	87	▲ 9.2	1,245	1,277	▲ 2.5		
Q	複合サービス事業	5	2	150.0	23	27	▲ 14.8		
R	サービス業(他に分類されないもの)	76	63	20.6	1,177	1,109	6.1		
ST	公務・その他	14	14	0.0	199	154	29.2		
	合計	785	702	11.8	9,788	9,377	4.4		
規模別	4人以下	26	36	▲ 27.8	546	470	16.2		
	5～29人	327	283	15.5	3,066	2,991	2.5		
	30～99人	113	103	9.7	1,898	1,854	2.4		
	100～299人	109	97	12.4	1,812	1,439	25.9		
	300～499人	63	47	34.0	558	561	▲ 0.5		
	500人以上	147	136	8.1	1,908	2,062	▲ 7.5		

注 新規学卒を除きパートを含む

注 令和6年4月以降については令和5年7月改定の「日本標準産業分類」に基づく区分、令和6年3月以前については平成25年10月改定の「日本標準産業分類」に基づく区分により表章したもの。

夕張

(単位:人、%)

産業別	項目	8年3月	7年3月	7年度			6年度		
				増減比	4月～当月	4月～当月	増減比	4月～当月	増減比
AB	農, 林, 漁業	0	4	▲ 100.0	41	52	▲ 21.2		
C	鉱業, 採石業, 砂利採取業	0	0	-	17	16	6.3		
D	建設業	29	26	11.5	323	321	0.6		
E	製造業	18	19	▲ 5.3	291	264	10.2		
	09 食料品製造業	0	5	▲ 100.0	42	48	▲ 12.5		
	10 飲料・たばこ・飼料製造業	0	0	-	6	7	▲ 14.3		
	11 繊維工業	0	0	-	0	0	-		
	12 木材・木製品製造業(家具を除く)	1	0	-	25	11	127.3		
	13 家具・装備品製造業	0	1	▲ 100.0	2	5	▲ 60.0		
	14 パルプ・紙・紙加工品製造業	0	0	-	1	3	▲ 66.7		
	15 印刷・同関連業	0	0	-	0	0	-		
	16 化学工業	3	2	50.0	21	22	▲ 4.5		
	17 石油製品・石炭製品製造業	0	0	-	2	0	-		
	18 プラスチック製品製造業	0	0	-	12	2	500.0		
	19 ゴム製品製造業	0	0	-	6	8	▲ 25.0		
	21 窯業・土石製品製造業	1	3	▲ 66.7	39	49	▲ 20.4		
	22 鉄鋼業	0	0	-	0	0	-		
	23 非鉄金属製造業	0	0	-	0	0	-		
	24 金属製品製造業	11	5	120.0	80	76	5.3		
	25 はん用機械器具製造業	0	0	-	0	0	-		
	26 生産用機械器具製造業	0	0	-	22	17	29.4		
	27 業務用機械器具製造業	0	0	-	0	0	-		
	28 電子部品・デバイス・電子回路製造業	0	0	-	0	0	-		
	29 電気機械器具製造業	0	0	-	0	0	-		
	30 情報通信機械器具製造業	0	0	-	0	0	-		
	31 輸送用機械器具製造業	0	1	▲ 100.0	0	2	▲ 100.0		
	20, 32 その他の製造業	2	2	0.0	33	14	135.7		
F	電気・ガス・熱供給・水道業	0	0	-	6	3	100.0		
G	情報通信業	0	0	-	0	0	-		
H	運輸業・郵便業	7	1	600.0	81	71	14.1		
I	卸売業, 小売業	9	6	50.0	92	121	▲ 24.0		
	50～55 卸売業	0	0	-	23	40	▲ 42.5		
	56～61 小売業	9	6	50.0	69	81	▲ 14.8		
J	金融業, 保険業	0	0	-	1	2	▲ 50.0		
K	不動産業, 物品賃貸業	0	0	-	0	2	▲ 100.0		
L	学術研究, 専門・技術サービス業	2	0	-	14	13	7.7		
M	宿泊業, 飲食サービス業	0	4	▲ 100.0	46	56	▲ 17.9		
	75 宿泊業	0	0	-	26	17	52.9		
	76 飲食店	0	4	▲ 100.0	20	39	▲ 48.7		
N	生活関連サービス業, 娯楽業	0	0	-	0	2	▲ 100.0		
O	教育, 学習支援業	0	0	-	0	1	▲ 100.0		
P	医療, 福祉	29	36	▲ 19.4	342	454	▲ 24.7		
	83 医療業	4	4	0.0	70	90	▲ 22.2		
	84 保健衛生	0	0	-	0	0	-		
	85 社会保険・社会福祉・介護事業	25	32	▲ 21.9	272	364	▲ 25.3		
Q	複合サービス事業	0	0	-	4	3	33.3		
R	サービス業(他に分類されないもの)	10	17	▲ 41.2	177	144	22.9		
ST	公務・その他	5	3	66.7	79	59	33.9		
	合計	109	116	▲ 6.0	1,514	1,584	▲ 4.4		
規模別	4人以下	2	5	▲ 60.0	45	62	▲ 27.4		
	5～29人	31	48	▲ 35.4	484	582	▲ 16.8		
	30～99人	39	20	95.0	518	511	1.4		
	100～299人	20	33	▲ 39.4	324	297	9.1		
	300～499人	0	0	-	10	17	▲ 41.2		
	500人以上	17	10	70.0	133	115	15.7		

注 新規学卒を除きパートを含む

注 令和6年4月以降については令和5年7月改定の「日本標準産業分類」に基づく区分、令和6年3月以前については平成25年10月改定の「日本標準産業分類」に基づく区分により表章したもの。

6 障害者職業紹介状況

(単位:人、%)

項目	区分	8年3月			7年3月		7年度	6年度	増減比	
		計	身体	知的	精神等	計	増減比	4月～当月		4月～当月
千 歳 所 計	新規求職申込件数	30	11	3	16	28	7.1	448	439	2.1
	紹介件数	51	7	12	32	44	15.9	399	432	▲ 7.6
	就職件数	25	0	14	11	30	▲ 16.7	168	184	▲ 8.7
	新規登録者数	16	7	1	8	13	23.1	238	219	8.7
	【期末現在登録状況】									
	計	2,344	745	573	1,026	2,097	11.8			
	有効求職者	848	269	123	456	678	25.1			
	就業中の者	1,336	413	405	518	1,254	6.5			
	保留中の者	160	63	45	52	165	▲ 3.0			
	千 歳	新規求職申込件数	26	9	3	14	21	23.8	387	405
紹介件数		47	7	12	28	40	17.5	354	373	▲ 5.1
就職件数		21	0	12	9	30	▲ 30.0	146	166	▲ 12.0
新規登録者数		14	5	1	8	10	40.0	212	202	5.0
【期末現在登録状況】										
計		1,939	575	447	917	1,721	12.7			
有効求職者		736	215	101	420	595	23.7			
就業中の者		1,127	329	336	462	1,046	7.7			
保留中の者		76	31	10	35	80	▲ 5.0			
夕 張		新規求職申込件数	4	2	0	2	7	▲ 42.9	61	34
	紹介件数	4	0	0	4	4	0.0	45	59	▲ 23.7
	就職件数	4	0	2	2	0	-	22	18	22.2
	新規登録者数	2	2	0	0	3	▲ 33.3	26	17	52.9
	【期末現在登録状況】									
	計	405	170	126	109	376	7.7			
	有効求職者	112	54	22	36	83	34.9			
	就業中の者	209	84	69	56	208	0.5			
	保留中の者	84	32	35	17	85	▲ 1.2			

7 雇用保険取扱状況

千歳所計

(単位:人、%、千円)

項目	区分	8年3月	7年3月	7年度		6年度	
				増減比	4月～当月	4月～当月	増減比
適 用 状 況	月末現在適用事業所数	2,899	2,911	▲ 0.4	/	/	/
	月末現在被保険者数	45,650	45,038	1.4			
	一般被保険者	40,996	40,592	1.0			
	高年齢	4,461	4,267	4.5			
	短期雇用特例	193	179	7.8			
	被保険者資格取得数	599	548	9.3	9,500	9,556	▲ 0.6
	一般被保険者	487	474	2.7	7,741	7,758	▲ 0.2
	高年齢	29	31	▲ 6.5	569	578	▲ 1.6
	短期雇用特例	83	43	93.0	1,190	1,220	▲ 2.5
	被保険者資格喪失数	659	694	▲ 5.0	9,188	9,412	▲ 2.4
一般被保険者	548	553	▲ 0.9	7,036	7,186	▲ 2.1	
高年齢	62	76	▲ 18.4	1,093	1,088	0.5	
短期雇用特例	49	65	▲ 24.6	1,059	1,138	▲ 6.9	
事業主都合〔一般〕	39	64	▲ 39.1	344	405	▲ 15.1	
失 業 給 付 状 況	一般受給資格決定数	191	171	11.7	2,368	2,351	0.7
	受給者実人員	870	709	22.7	10,246	9,749	5.1
	支給金額	110,426	84,057	31.4	1,269,557	1,172,026	8.3
	高年齢受給資格決定数	58	54	7.4	841	819	2.7
	受給者数	60	54	11.1	831	805	3.2
	支給金額	14,969	10,972	36.4	196,219	176,237	11.3
	特例受給資格決定数	111	109	1.8	1,274	1,355	▲ 6.0
	受給者数	97	78	24.4	1,281	1,353	▲ 5.3
	支給金額	22,561	17,514	28.8	279,891	285,839	▲ 2.1
	再就職手当支給人員	45	46	▲ 2.2	606	630	▲ 3.8
支給金額合計	19,537	20,686	▲ 5.6	254,588	260,414	▲ 2.2	

注1 一般及び高年齢は短時間労働被保険者を含む

注2 適用事業所数及び被保険者数の年度累計は当月末現在の数値のため省略

千歳

(単位:人、%、千円)

項目	区分	8年3月	7年3月	増減比			
				7年度 4月～当月	6年度 4月～当月	増減比	増減比
適用 状況	月末現在適用事業所数	2,185	2,186	▲ 0.0			
	月末現在被保険者数	39,305	38,639	1.7			
	一般被保険者	35,661	35,103	1.6			
	高年齢	3,517	3,395	3.6			
	短期雇用特例	127	141	▲ 9.9			
	被保険者資格取得数	499	477	4.6	8,209	8,120	1.1
	一般被保険者	431	422	2.1	6,994	6,867	1.8
	高年齢	26	27	▲ 3.7	470	468	0.4
	短期雇用特例	42	28	50.0	745	785	▲ 5.1
	被保険者資格喪失数	553	568	▲ 2.6	7,828	7,933	▲ 1.3
一般被保険者	464	462	0.4	6,230	6,346	▲ 1.8	
高年齢	56	72	▲ 22.2	933	896	4.1	
短期雇用特例	33	34	▲ 2.9	665	691	▲ 3.8	
事業主都合〔一般〕	13	41	▲ 68.3	227	328	▲ 30.8	
失業 給付 状況	一般受給資格決定数	159	139	14.4	2,096	2,081	0.7
	受給者実人員	758	638	18.8	9,074	8,741	3.8
	支給金額	95,492	75,412	26.6	1,121,605	1,052,851	6.5
	高年齢受給資格決定数	49	41	19.5	716	685	4.5
	受給者数	54	42	28.6	707	672	5.2
	支給金額	13,538	8,813	53.6	166,857	148,186	12.6
	特例受給資格決定数	83	68	22.1	926	972	▲ 4.7
	受給者数	83	58	43.1	925	975	▲ 5.1
	支給金額	19,477	13,028	49.5	204,763	208,840	▲ 2.0
	再就職手当支給人員	39	43	▲ 9.3	546	569	▲ 4.0
支給金額合計	16,877	19,609	▲ 13.9	230,305	231,291	▲ 0.4	

夕張

(単位:人、%、千円)

項目	区分	8年3月	7年3月	増減比			
				7年度 4月～当月	6年度 4月～当月	増減比	増減比
適用 状況	月末現在適用事業所数	714	725	▲ 1.5			
	月末現在被保険者数	6,345	6,399	▲ 0.8			
	一般被保険者	5,335	5,489	▲ 2.8			
	高年齢	944	872	8.3			
	短期雇用特例	66	38	73.7			
	被保険者資格取得数	100	71	40.8	1,291	1,436	▲ 10.1
	一般被保険者	56	52	7.7	747	891	▲ 16.2
	高年齢	3	4	▲ 25.0	99	110	▲ 10.0
	短期雇用特例	41	15	173.3	445	435	2.3
	被保険者資格喪失数	106	126	▲ 15.9	1,360	1,479	▲ 8.0
一般被保険者	84	91	▲ 7.7	806	840	▲ 4.0	
高年齢	6	4	50.0	160	192	▲ 16.7	
短期雇用特例	16	31	▲ 48.4	394	447	▲ 11.9	
事業主都合〔一般〕	26	23	13.0	117	77	51.9	
失業 給付 状況	一般受給資格決定数	32	32	0.0	272	270	0.7
	受給者実人員	112	71	57.7	1,172	1,008	16.3
	支給金額	14,934	8,645	72.7	147,952	119,175	24.1
	高年齢受給資格決定数	9	13	▲ 30.8	125	134	▲ 6.7
	受給者数	6	12	▲ 50.0	124	133	▲ 6.8
	支給金額	1,431	2,159	▲ 33.7	29,362	28,051	4.7
	特例受給資格決定数	28	41	▲ 31.7	348	383	▲ 9.1
	受給者数	14	20	▲ 30.0	356	378	▲ 5.8
	支給金額	3,084	4,486	▲ 31.3	75,128	76,999	▲ 2.4
	再就職手当支給人員	6	3	100.0	60	61	▲ 1.6
支給金額合計	2,660	1,077	147.0	24,283	29,123	▲ 16.6	

注1 一般及び高年齢は短時間労働被保険者を含む

注2 適用事業所数及び被保険者数の年度累計は当月末現在の数値のため省略