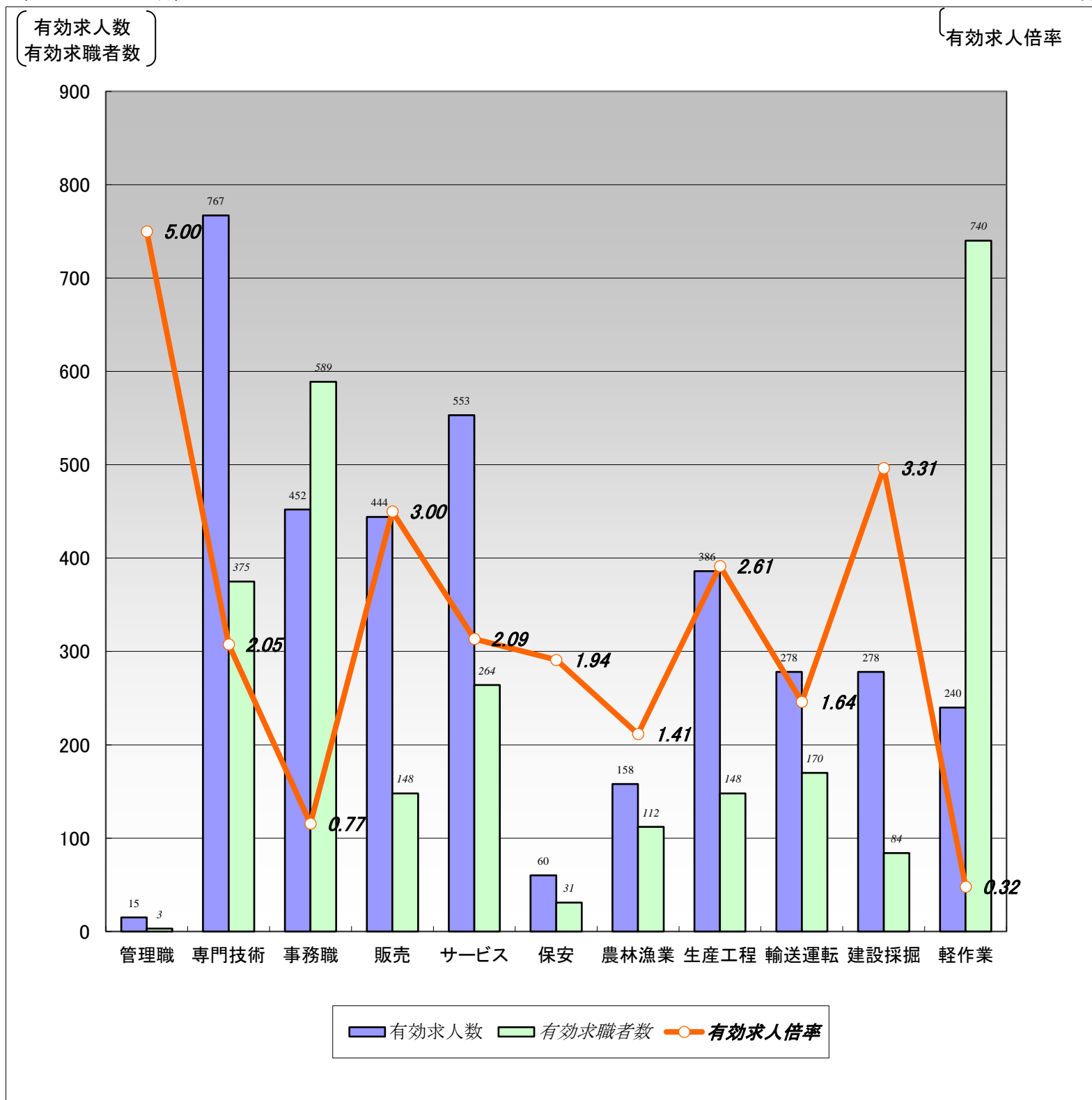


# 【職業別】求人・求職バランスシート(パート除く常用)

ハローワーク帯広  
パート除く常用

〔令和8年3月内容〕



	職業計	管理職	専門技術	事務職	販売	サービス	保安	農林漁業	生産工程	輸送運転	建設採掘	軽作業
有効求人数	3,631	15	767	452	444	553	60	158	386	278	278	240
有効求職者数	3,351	3	375	589	148	264	31	112	148	170	84	740
有効求人倍率	1.08	5.00	2.05	0.77	3.00	2.09	1.94	1.41	2.61	1.64	3.31	0.32

(注)1.パート、新規学校卒業者を除く常用雇用状況を表示。

2.有効求人倍率は、有効求人数÷有効求職者数で、求職者1人あたりの求人数を表す。

また、分母である有効求職者数が0の場合は、求人倍率が計算できないため、求人数÷1として表示。

3.ハローワークインターネットサービスの機能拡充に伴い、令和3年9月以降の数値には、ハローワークに来所せず、オンライン上で求職登録した求職者数が含まれている。

4.有効求職者数については、分類不能等のものが存在するため、職業計と必ずしも一致しない。

# 【職業別】求人・求職・賃金状況(パート除く常用)

ハローワーク帯広

〔令和8年3月内容〕

(単位:人、倍、円)

	新規求人数	月間 有効求人数	新規求職 申込件数	月間 有効求職者数	有効求人倍率	新規求人賃金	新規求職 希望賃金
職業計	1,238	3,631	670	3,351	1.08	209,352	221,969
管理的職業	1	15	0	3	5.00	270,000	0
専門的・技術的職業	239	767	83	375	2.05	221,085	230,274
開発・製造技術者	10	31	4	27	1.15	211,900	250,000
建築・土木・測量技術者	59	204	4	22	9.27	236,613	290,000
情報処理・通信技術者	7	23	3	25	0.92	199,720	202,500
医師、薬剤師等	4	16	1	4	4.00	295,250	370,000
看護師、保健師等	71	185	23	105	1.76	218,184	232,632
医療技術者、栄養士等	19	71	12	49	1.45	222,841	223,333
保育士、福祉相談員等	60	168	21	78	2.15	210,868	204,444
事務的職業	137	452	105	589	0.77	204,414	201,263
一般事務員	90	273	93	524	0.52	199,571	193,690
会計・経理事務員	21	44	7	40	1.10	208,085	285,714
営業・販売事務員	17	104	3	7	14.86	222,496	216,667
販売の職業	106	444	30	148	3.00	208,077	252,727
販売店員、訪問販売員	52	188	18	88	2.14	187,003	213,636
保険外交員、サービス外交員	0	3	0	4	0.75	0	0
営業員	54	253	12	56	4.52	226,078	291,818
サービスの職業	226	553	62	264	2.09	201,089	205,556
ホームヘルパー、ケアワーカー	91	248	19	97	2.56	190,018	210,000
看護助手、歯科助手等	36	54	7	13	4.15	193,467	185,000
調理人、調理見習	44	109	13	62	1.76	216,640	217,692
給仕、接客サービス員	26	74	9	43	1.72	219,266	196,250
マンション、駐車場等管理人	0	3	2	5	0.60	0	210,000
保安の職業	24	60	5	31	1.94	199,867	174,000
警備員	24	60	5	31	1.94	199,867	174,000
農林漁業の職業	58	158	29	112	1.41	225,299	212,593
生産工程の職業	126	386	28	148	2.61	197,504	234,583
生産機械制御・監視員	2	10	1	8	1.25	195,000	200,000
金属加工、溶接・溶断工	19	32	5	17	1.88	212,109	226,000
その他の製造加工作業員	43	129	10	70	1.84	181,444	198,571
機械組立工	5	29	0	8	3.63	196,025	0
整備工・修理工	49	161	8	26	6.19	203,950	252,500
製品検査工	3	10	0	6	1.67	218,820	0
塗装、CADオペレーター	5	15	4	13	1.15	199,000	296,667
輸送、機械運転の職業	88	278	48	170	1.64	225,440	282,826
自動車運転手	58	190	34	122	1.56	224,197	288,182
ボイラー・建設機械運転工	18	68	10	34	2.00	237,400	272,222
建設・採掘の職業	132	278	20	84	3.31	223,079	265,000
型枠大工、とび工	35	57	2	11	5.18	223,525	250,000
大工・左官	11	40	6	20	2.00	215,829	278,333
電気工事、電気配線工	24	36	2	9	4.00	207,429	235,000
建設・土木作業員	62	143	10	44	3.25	232,478	266,000
運搬・清掃・包装の職業	101	240	131	740	0.32	193,306	206,087
運搬、配達、倉庫作業員	40	106	16	94	1.13	200,984	208,462
清掃作業員	25	51	5	33	1.55	189,910	207,500
包装作業員	7	15	2	7	2.14	167,991	185,000
選別作業員、軽作業員	29	68	108	606	0.11	196,463	206,146

注) 1.パート、新規学校卒業者を除く常用雇用状況を表示。

2.職業分類については、「日本標準職業分類」を使用している。

3.分母である有効求職者数が0の場合は、求人倍率が計算できないため、求人数÷1として表示。

4.新規求人賃金は令和8年3月に帯広のハローワークに申し込まれた新規求人の下限賃金の平均額を表示。

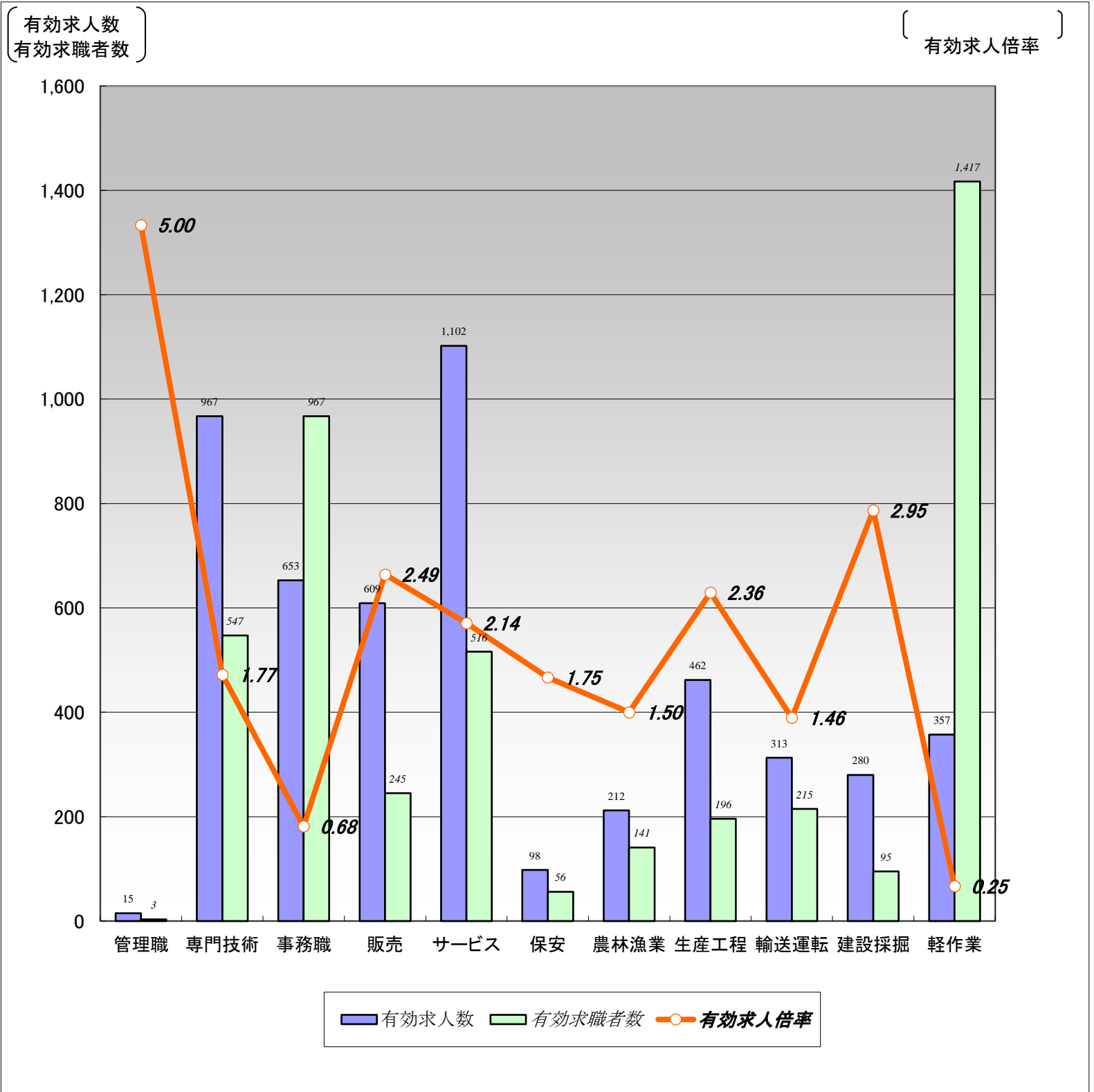
5.新規求職希望賃金は令和8年3月に帯広のハローワークに申し込まれた新規求職の希望賃金の平均額を表示。

6.ハローワークインターネットサービスの機能拡充に伴い、令和3年9月以降の数値には、ハローワークに来所せず、オンライン上で求職登録した求職者数が含まれている。

# 【職業別】求人・求職バランスシート(パート含む常用)

ハローワーク帯広  
パート含む常用

〔令和8年3月内容〕



	職業計	管理職	専門技術	事務職	販売	サービス	保安	農林漁業	生産工程	輸送運転	建設採掘	軽作業
有効求人数	5,068	15	967	653	609	1,102	98	212	462	313	280	357
有効求職者数	5,646	3	547	967	245	516	56	141	196	215	95	1,417
有効求人倍率	0.90	5.00	1.77	0.68	2.49	2.14	1.75	1.50	2.36	1.46	2.95	0.25

(注)1.新規学校卒業者を除くパート含む常用雇用状況を表示。

2.有効求人倍率は、有効求人数÷有効求職者数で、求職者1人あたりの求人数を表す。

また、分母である有効求職者数が0の場合は、求人倍率が計算できないため、求人数÷1として表示。

3.ハローワークインターネットサービスの機能拡充に伴い、令和3年9月以降の数値には、ハローワークに来所せず、オンライン上で求職登録した求職者数が含まれている。

4.有効求職者数については、分類不能等のものが存在するため、職業計と必ずしも一致しない。

# 【職業別】求人・求職・賃金状況(パート含む常用)

ハローワーク帯広

〔令和8年3月内容〕

(単位:人、倍、円)

	月間有効 求人倍率	月間有効 求人数	月間有効 求職者数	一般		パート	
				新規求人賃金	新規求職希望賃金	新規求人賃金	新規求職希望賃金
職業計	0.90	5,068	5,646	209,352	221,969	1,193	1,123
管理的職業	5.00	15	3	270,000	0	0	0
専門的・技術的職業	1.77	967	547	221,085	230,274	1,488	1,300
開発・製造技術者	0.86	31	36	211,900	250,000	0	1,117
建築・土木・測量技術者	7.29	204	28	236,613	290,000	0	1,075
情報処理・通信技術者	0.74	23	31	199,720	202,500	0	0
医師、薬剤師等	2.86	20	7	295,250	370,000	2,000	2,500
看護師、保健師等	1.49	248	166	218,184	232,632	1,374	1,506
医療技術者、栄養士等	1.47	97	66	222,841	223,333	1,429	0
保育士、福祉相談員等	1.93	247	128	210,868	204,444	1,161	1,097
事務的職業	0.68	653	967	204,414	201,263	1,144	1,096
一般事務員	0.51	443	869	199,571	193,690	1,151	1,096
会計・経理事務員	0.95	54	57	208,085	285,714	1,077	1,075
営業・販売事務員	10.50	105	10	222,496	216,667	0	0
販売の職業	2.49	609	245	208,077	252,727	1,110	1,088
販売店員、訪問販売員	1.96	347	177	187,003	213,636	1,110	1,091
保険外交員、サービス外交員	1.00	5	5	0	0	0	0
営業員	4.08	257	63	226,078	291,818	0	1,075
サービスの職業	2.14	1,102	516	201,089	205,556	1,118	1,126
ホームヘルパー、ケアワーカー	2.31	393	170	190,018	210,000	1,116	1,212
看護助手、歯科助手等	2.82	79	28	193,467	185,000	1,114	1,094
調理人、調理見習	1.47	215	146	216,640	217,692	1,126	1,075
給仕、接客サービス員	2.56	215	84	219,266	196,250	1,099	1,075
マンション、駐車場等管理人	0.46	6	13	0	210,000	1,075	1,075
保安の職業	1.75	98	56	199,867	174,000	1,137	1,075
警備員	1.75	98	56	199,867	174,000	1,137	1,075
農林漁業の職業	1.50	212	141	225,299	212,593	1,200	1,128
生産工程の職業	2.36	462	196	197,504	234,583	1,094	1,079
生産機械制御・監視員	1.25	10	8	195,000	200,000	0	0
金属加工、溶接・溶断工	1.80	36	20	212,109	226,000	1,200	0
その他の製造加工作業員	1.83	198	108	181,444	198,571	1,087	1,085
機械組立工	3.10	31	10	196,025	0	1,090	1,075
整備工・修理工	5.40	162	30	203,950	252,500	0	0
製品検査工	1.67	10	6	218,820	0	0	0
塗装、CADオペレーター	1.07	15	14	199,000	296,667	0	0
輸送、機械運転の職業	1.46	313	215	225,440	282,826	1,255	1,159
自動車運転手	1.47	222	151	224,197	288,182	1,264	1,173
ボイラー・建設機械運転工	1.50	69	46	237,400	272,222	1,184	1,075
建設・採掘の職業	2.95	280	95	223,079	265,000	0	1,200
型枠大工、とび工	4.75	57	12	223,525	250,000	0	0
大工・左官	1.54	40	26	215,829	278,333	0	1,200
電気工事、電気配線工	3.27	36	11	207,429	235,000	0	1,200
建設・土木作業員	3.15	145	46	232,478	266,000	0	0
運搬・清掃・包装の職業	0.25	357	1,417	193,306	206,087	1,097	1,100
運搬、配達、倉庫作業員	0.93	121	130	200,984	208,462	1,100	1,100
清掃作業員	0.93	111	120	189,910	207,500	1,101	1,093
包装作業員	1.69	22	13	167,991	185,000	1,083	1,075
選別作業員、軽作業員	0.09	103	1,154	196,463	206,146	1,092	1,101

注) 1.新規学校卒業者を除くパート含む常用雇用状況を表示。

2.職業分類については、「日本標準職業分類」を使用している。

3.分母である有効求職者数が0の場合は、求人倍率が計算できないため、求人数÷1として表示。

4.新規求人賃金は令和8年3月に帯広のハローワークに申し込まれた新規求人の下限賃金の平均額を表示。

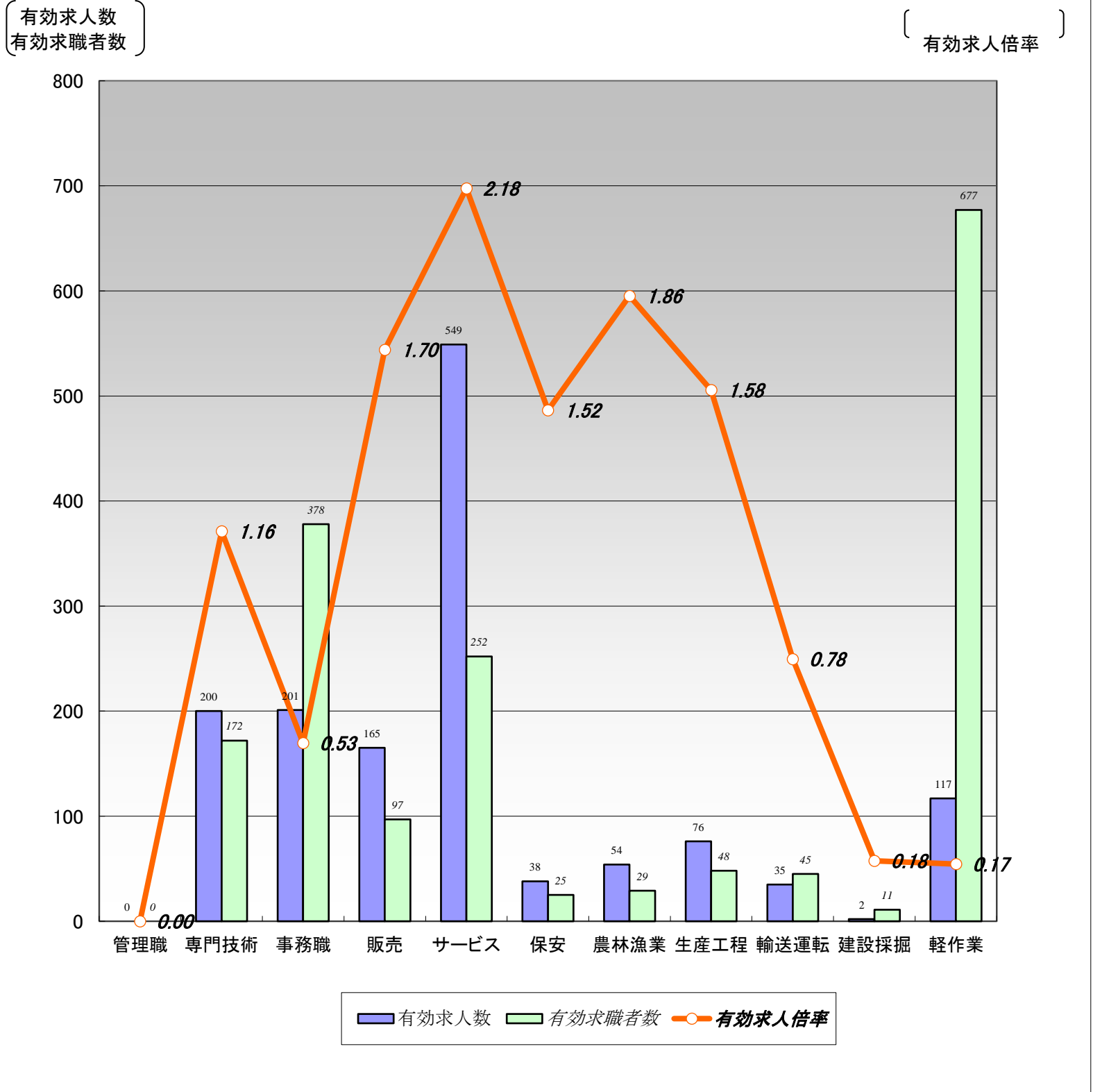
5.新規求職希望賃金は令和8年3月に帯広のハローワークに申し込まれた新規求職の希望賃金の平均額を表示。

6.ハローワークインターネットサービスの機能拡充に伴い、令和3年9月以降の数値には、ハローワークに来所せず、オンライン上で求職登録した求職者数が含まれている。

# 【職業別】求人・求職バランスシート(常用パート)

ハローワーク帯広  
常用パート

〔令和8年3月内容〕



	職業計	管理職	専門技術	事務職	販売	サービス	保安	農林漁業	生産工程	輸送運転	建設採掘	軽作業
有効求人人数	1,437	0	200	201	165	549	38	54	76	35	2	117
有効求職者数	2,295	0	172	378	97	252	25	29	48	45	11	677
有効求人倍率	0.63	0.00	1.16	0.53	1.70	2.18	1.52	1.86	1.58	0.78	0.18	0.17

(注)1.新規学校卒業者を除く常用的パート雇用状況を表示。

2.有効求人倍率は、有効求人人数÷有効求職者数で、求職者1人あたりの求人数を表す。

また、分母である有効求職者数が0の場合は、求人倍率が計算できないため、求人数÷1として表示。

3.ハローワークインターネットサービスの機能拡充に伴い、令和3年9月以降の数値には、ハローワークに来所せず、オンライン上で求職登録した求職者数が含まれている。

4.有効求職者数については、分類不能等のものが存在するため、職業計と必ずしも一致しない。

# 【職業別】求人・求職・賃金状況(常用パート)

ハローワーク帯広

〔令和8年3月内容〕

(単位:人、倍、円)

	新規求人数	月間 有効求人数	新規求職 申込件数	月間 有効求職者数	有効求人倍率	新規求人賃金	新規求職 希望賃金
職業計	558	1,437	411	2,295	0.63	1,193	1,123
管理的職業	0	0	0	0	0.00	0	0
専門的・技術的職業	89	200	34	172	1.16	1,488	1,300
開発・製造技術者	0	0	3	9	0.00	0	1,117
建築・土木・測量技術者	0	0	1	6	0.00	0	1,075
情報処理・通信技術者	0	0	0	6	0.00	0	0
医師、薬剤師等	2	4	1	3	1.33	2,000	2,500
看護師、保健師等	27	63	12	61	1.03	1,374	1,506
医療技術者、栄養士等	12	26	0	17	1.53	1,429	0
保育士、福祉相談員等	34	79	10	50	1.58	1,161	1,097
事務的職業	57	201	82	378	0.53	1,144	1,096
一般事務員	53	170	78	345	0.49	1,151	1,096
会計・経理事務員	3	10	3	17	0.59	1,077	1,075
営業・販売事務員	0	1	0	3	0.33	0	0
販売の職業	67	165	13	97	1.70	1,110	1,088
販売店員、訪問販売員	67	159	11	89	1.79	1,110	1,091
保険外交員、サービス外交員	0	2	0	1	2.00	0	0
営業員	0	4	2	7	0.57	0	1,075
サービスの職業	220	549	47	252	2.18	1,118	1,126
ホームヘルパー、ケアワーカー	66	145	14	73	1.99	1,116	1,212
看護助手、歯科助手等	18	25	6	15	1.67	1,114	1,094
調理人、調理見習	44	106	14	84	1.26	1,126	1,075
給仕、接客サービス員	51	141	7	41	3.44	1,099	1,075
マンション、駐車場等管理人	1	3	1	8	0.38	1,075	1,075
保安の職業	14	38	2	25	1.52	1,137	1,075
警備員	14	38	2	25	1.52	1,137	1,075
農林漁業の職業	38	54	13	29	1.86	1,200	1,128
生産工程の職業	25	76	13	48	1.58	1,094	1,079
生産機械制御・監視員	0	0	0	0	0.00	0	0
金属加工、溶接・溶断工	1	4	0	3	1.33	1,200	0
その他の製造加工作業員	22	69	11	38	1.82	1,087	1,085
機械組立工	2	2	1	2	1.00	1,090	1,075
整備工・修理工	0	1	0	4	0.25	0	0
製品検査工	0	0	0	0	0.00	0	0
塗装、CADオペレーター	0	0	1	1	0.00	0	0
輸送、機械運転の職業	12	35	7	45	0.78	1,255	1,159
自動車運転手	11	32	6	29	1.10	1,264	1,173
ボイラー・建設機械運転工	1	1	1	12	0.08	1,184	1,075
建設・採掘の職業	0	2	3	11	0.18	0	1,200
型枠大工、とび工	0	0	0	1	0.00	0	0
大工・左官	0	0	2	6	0.00	0	1,200
電気工事、電気配線工	0	0	1	2	0.00	0	1,200
建設・土木作業員	0	2	0	2	1.00	0	0
運搬・清掃・包装の職業	36	117	118	677	0.17	1,097	1,100
運搬、配達、倉庫作業員	2	15	5	36	0.42	1,100	1,100
清掃作業員	19	60	17	87	0.69	1,101	1,093
包装作業員	3	7	1	6	1.17	1,083	1,075
選別作業員、軽作業員	12	35	95	548	0.06	1,092	1,101

注) 1.新規学校卒業者を除く常用的パート雇用状況を表示。

2.職業分類については、「日本標準職業分類」を使用している。

3.分母である有効求職者数が0の場合は、求人倍率が計算できないため、求人数÷1として表示。

4.新規求人賃金は令和8年3月に帯広のハローワークに申し込まれた新規求人の下限賃金の平均額を表示。

5.新規求職希望賃金は令和8年3月に帯広のハローワークに申し込まれた新規求職の希望賃金の平均額を表示。

6.ハローワークインターネットサービスの機能拡充に伴い、令和3年9月以降の数値には、ハローワークに来所せず、オンライン上で求職登録した求職者数が含まれている。

# 【雇用形態別・産業別】有効求人数・新規求人数・充足状況

[令和8年3月内容]

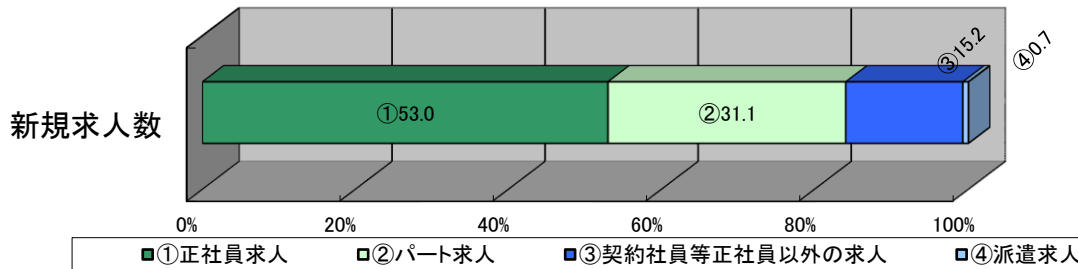
ハローワーク帯広

## 【雇用形態別】

(単位:人、%)

		有効求人数	新規求人数	充足数	充足率
常用(パート含む)計		5,068	1,796	326	18.2
①正社員求人		2,831	952	129	13.6
②パート求人		1,434	558	143	25.6
③契約社員等正社員以外の求人		780	273	54	19.8
④派遣求人		23	13	0	0.0
構成比	①正社員求人	55.9	53.0		
	②パート求人	28.3	31.1		
	③契約社員等正社員以外の求人	15.4	15.2		
	④派遣求人	0.5	0.7		

【新規求人数(パート含む常用)の雇用形態別構成比】



(注)1.新規学校卒業者を除くパート含む常用の雇用状況を表示。  
2.③契約社員等正社員以外の求人とは、契約社員、準社員、嘱託等のパートを除く正社員・正職員でないものを計上。

## 【産業別】

(単位:人、%)

		有効求人数	新規求人数	充足数	充足率
産業計		5,068	1,796	326	18.2
A、B 農、林、漁業		183	63	15	23.8
C 鉱業、砕石業、砂利採取業		13	4	3	75.0
D 建設業		625	261	12	4.6
E 製造業		277	86	16	18.6
食料品製造業		127	38	10	26.3
飲料・たばこ・飼料製造業		7	4	0	0.0
木材・木製品(家具を除く)製造業		26	4	1	25.0
窯業・土石製品製造業		11	5	2	40.0
はん用機械器具製造業		0	0	0	-
その他の製造業		106	35	3	8.6
F 電気・ガス・熱供給・水道業		15	4	0	0.0
G 情報通信業		21	1	0	0.0
H 運輸業、郵便業		257	84	23	27.4
I 卸売業、小売業		779	270	40	14.8
J 金融業、保険業		69	8	1	12.5
K 不動産業、物品賃貸業		184	53	3	5.7
L 学術研究、専門・技術サービス業		132	53	6	11.3
M 宿泊業、飲食サービス業		338	132	15	11.4
N 生活関連サービス業、娯楽業		105	28	4	14.3
O 教育、学習支援業		62	12	9	75.0
P 医療、福祉		1,249	513	88	17.2
Q 複合サービス事業		108	13	1	7.7
R サービス業(他に分類されないもの)		348	146	22	15.1
S、T 公務・その他		303	65	67	103.1

(注)1.新規学校卒業者を除きパート含む常用の雇用状況を表示。