

雇用月報 ネットイン

令和8年4月28日発行
(令和8年3月内容分)

ハローワーク網走
網走公共職業安定所

概要 (新規学卒を除く常用計)

令和8年3月の有効求人倍率は、0.89倍(前年同月1.15倍)と、前年同月を0.26ポイント下回り、7か月連続して前年同月を下回り、1年10か月ぶりに1倍を下回った。

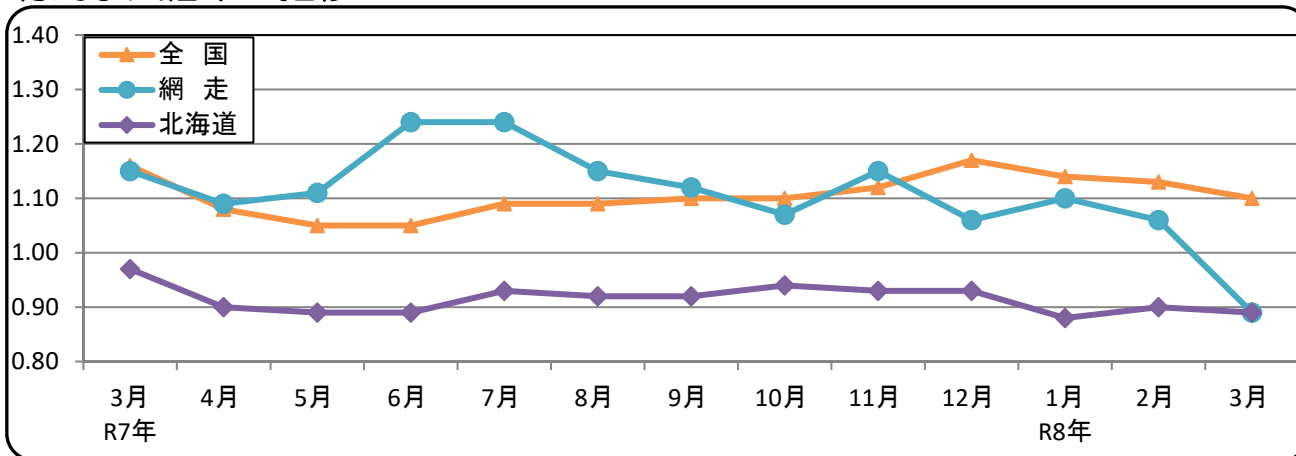
求人

- 新規求人数は、前年同月比▲10.5%(30人)減少し、4か月ぶりに前年同月を下回った。
- 月間有効求人数は、前年同月比▲12.2%(96人)減少し、3か月ぶりに前年同月を下回った。
- 新規求人数に占めるパート求人の割合は、35.4%で、前年同月を4.0ポイント上回った。
- 前年同月に比べ新規求人数が増加した主な産業は、2業種で、「運輸・郵便業」21人(250.0%)増、「製造業」5人(20.8%)増などとなっている。
- 求人減少の主な産業は、6業種で、「建設業」▲9人(22.5%)減、「卸売・小売業」▲6人(24.0%)減、「宿泊・飲食業」▲17人(50.0%)減、「生活関連サービス・娯楽業」▲4人(14.3%)減、「医療・福祉」▲21人(30.9%)減、「その他サービス業」▲2人(18.2%)減となっている。

求職

- 新規求職申込件数は、前年同月比28.1%(43人)増加し、4か月連続して前年同月を上回った。
- 月間有効求職者数は、前年同月比13.1%(89人)増加し、3か月連続して前年同月を上回った。
- 雇用保険資格喪失者数(一般)のうち、事業主都合離職者は、前年同月比100.0%(8人)増加した。

有効求人倍率の推移 (新規学卒を除く常用計)



有効求人倍率 (新規学卒を除く常用計)

年月	R7年											R8年		
	3月	4月	5月	6月	7月	8月	9月	10月	11月	12月	1月	2月	3月	
全国	1.16	1.08	1.05	1.05	1.09	1.09	1.10	1.10	1.12	1.17	1.14	1.13	1.10	
網走	1.15	1.09	1.11	1.24	1.24	1.15	1.12	1.07	1.15	1.06	1.10	1.06	0.89	
北海道	0.97	0.90	0.89	0.89	0.93	0.92	0.92	0.94	0.93	0.93	0.88	0.90	0.89	

(注)1 常用とは、雇用契約において雇用期間の定めのない、又は4か月以上の雇用期間が定められているものをいう。

(注)2 ハローワークインターネットサービスの機能拡充に伴い、令和3年9月以降の数値には、ハローワークに来所せず、オンライン上で求職登録した求職者数や、求職者がハローワークインターネットサービスの求人に直接応募した就職件数等が含まれている。

「雇用月報ネットイン」はハローワーク網走ホームページでご覧いただけます。⇒

(令和8年4月内容分は令和8年5月29日発行です。)



職業紹介状況

常用（新規学卒を除く常用計）

	8年3月	7年3月	前年同月比(%)	7年度累計	6年度累計	年度対比(%)
① 新規求職申込件数	196	153	28.1	1,851	1,680	10.2
うち雇用保険受給者	44	32	37.5	422	395	6.8
② 月間有効求職者数	770	681	13.1	7,734 ※(645)	8,017 ※(668)	▲3.5
うち雇用保険受給者	207	235	▲11.9	2,452	2,737	▲10.4
③ 紹介件数	123	105	17.1	1,111	910	22.1
うち雇用保険受給者	25	18	38.9	232	205	13.2
④ 就職件数	101	76	32.9	560	467	19.9
うち雇用保険受給者	9	10	▲10.0	131	121	8.3
うち管外就職	10	12	▲16.7	122	87	40.2
うち道外就職	2	2	0.0	30	34	▲11.8
⑤ 新規求人数	257	287	▲10.5	3,021	3,070	▲1.6
⑥ 月間有効求人数	689	785	▲12.2	8,518 ※(710)	8,842 ※(737)	▲3.7
⑦ 充足数	104	75	38.7	494	422	17.1
比率						
紹介率 (③/①)	62.8%	68.6%	▲5.8P	60.0%	54.2%	5.8P
就職率 (④/①)	51.5%	49.7%	1.8P	30.3%	27.8%	2.5P
充足率 (⑦/⑤)	40.5%	26.1%	14.4P	16.4%	13.7%	2.7P
倍率						
新規求人倍率 (⑤/①)	1.31倍	1.88倍	▲0.57P	1.63倍	1.83倍	▲0.20P
有効求人倍率 (⑥/②)	0.89倍	1.15倍	▲0.26P	1.10倍	1.10倍	0.00P

(注)1 ※ () は、月平均の数値、Pは、ポイントを表す。

(注)2 ハローワークインターネットサービスの機能拡充に伴う令和3年9月以降の数値の取扱いについては、表紙の(注)2を参照。

新規求人の産業別状況

常用（新規学卒を除く常用計）

	8年3月	7年3月	前年同月比(%)	7年度累計	6年度累計	年度対比(%)
AB 農林漁業 (01~04)	6	10	▲40.0	96	86	11.6
C 鉱業 (05)	0	0	-	0	0	-
D 建設業 (06~08)	31	40	▲22.5	311	295	5.4
E 製造業 (09~32)	29	24	20.8	238	296	▲19.6
09 食料品製造業	19	16	18.8	126	186	▲32.3
12 木材・木製品製造業	0	0	-	6	22	▲72.7
F 電気・ガス・熱供給・水道業 (33~36)	0	0	-	13	3	333.3
G 情報通信業 (37~41)	0	0	-	0	0	-
H 運輸・郵便業 (42~49)	21	6	(250.0)	209	173	20.8
I 卸売・小売業 (50~61)	19	25	(▲24.0)	218	267	▲18.4
50~55 卸売業	5	0	-	39	33	18.2
56~61 小売業	14	25	(▲44.0)	179	234	▲23.5
J 金融・保険業 (62~67)	3	4	▲25.0	82	56	46.4
K 不動産業、物品賃貸業 (68~70)	2	3	▲33.3	18	24	▲25.0
L 学術研究、専門・技術サービス業 (71~74)	3	2	50.0	42	46	▲8.7
M 宿泊・飲食業 (75~77)	17	34	▲50.0	230	288	▲20.1
75 宿泊業	6	22	▲72.7	120	145	▲17.2
76 飲食店	11	12	▲8.3	110	141	▲22.0
N 生活関連サービス業、娯楽業 (78~80)	24	28	▲14.3	147	169	▲13.0
O 教育、学習支援業 (81~82)	4	2	100.0	46	28	64.3
P 医療・福祉 (83~85)	47	68	(▲30.9)	836	900	▲7.1
Q 複合サービス事業 (86~87)	1	10	▲90.0	39	52	▲25.0
R その他サービス業 (88~96)	9	11	(▲18.2)	147	131	12.2
92 その他の事業サービス	1	7	(▲85.7)	42	36	16.7
ST 公務・その他 (97~99)	41	20	105.0	349	256	36.3
合計	257	287	▲10.5	3,021	3,070	▲1.6

(注)令和6年4月分以降については令和5年7月改定の「日本標準産業分類」に基づく区分、令和6年3月以前については平成25年10月改定の「日本標準産業分類」に基づく区分により表章したもの。

対前年同月比については、産業分類改定による影響のある産業について () で示している。

新規求職者の年齢別状況

常用（新規学卒を除く常用計）

	8年3月	7年3月	前年同月比 (%)	7年度 構成比	6年度 構成比	7年度 累計	6年度 累計	年度対比 (%)	7年度 構成比	6年度 構成比
合計	196	153	28.1			1,851	1,680	10.2		
19歳以下	1	2	▲50.0	0.5%	1.3%	16	20	▲20.0	0.9%	1.2%
20～24歳	9	7	28.6	4.6%	4.6%	85	98	▲13.3	4.6%	5.8%
25～29歳	15	14	7.1	7.7%	9.2%	157	138	13.8	8.5%	8.2%
30～34歳	11	14	▲21.4	5.6%	9.2%	106	127	▲16.5	5.7%	7.6%
35～39歳	19	16	18.8	9.7%	10.5%	136	138	▲1.4	7.3%	8.2%
40～44歳	18	11	63.6	9.2%	7.2%	171	147	16.3	9.2%	8.8%
45～49歳	20	19	5.3	10.2%	12.4%	185	183	1.1	10.0%	10.9%
50～54歳	24	19	26.3	12.2%	12.4%	218	196	11.2	11.8%	11.7%
55～59歳	15	15	0.0	7.7%	9.8%	184	158	16.5	9.9%	9.4%
60～64歳	24	12	100.0	12.2%	7.8%	225	161	39.8	12.2%	9.6%
65歳以上	40	24	66.7	20.4%	15.7%	368	314	17.2	19.9%	18.7%
44歳以下	73	64	14.1	37.2%	41.8%	671	668	0.4	36.3%	39.8%
45歳以上	123	89	38.2	62.8%	58.2%	1,180	1,012	16.6	63.7%	60.2%
55歳以上	79	51	54.9	40.3%	33.3%	777	633	22.7	42.0%	37.7%

新規求職者の態様別状況

常用（新規学卒を除く常用計）

	年齢階層別	8年3月	7年3月	前年同月比 (%)	7年度 累計	6年度 累計	年度対比 (%)	7年度 構成比	6年度 構成比
計	計	196	153	28.1	1,851	1,680	10.2		
	45歳未満	73	64	14.1	671	668	0.4	36.3%	39.8%
	45歳以上	123	89	38.2	1,180	1,012	16.6	63.7%	60.2%
	55歳以上	79	51	54.9	777	633	22.7	42.0%	37.7%
在職者	計	58	38	52.6	462	373	23.9	25.0%	22.2%
	45歳未満	20	18	11.1	188	180	4.4	10.2%	10.7%
	45歳以上	38	20	90.0	274	193	42.0	14.8%	11.5%
	55歳以上	20	11	81.8	144	95	51.6	7.8%	5.7%
事業主都合	計	37	25	48.0	344	266	29.3	18.6%	15.8%
	45歳未満	14	5	180.0	65	58	12.1	3.5%	3.5%
	45歳以上	23	20	15.0	279	208	34.1	15.1%	12.4%
	55歳以上	19	16	18.8	219	154	42.2	11.8%	9.2%
自己都合	計	69	62	11.3	731	715	2.2	39.5%	42.6%
	45歳未満	27	27	0.0	311	297	4.7	16.8%	17.7%
	45歳以上	42	35	20.0	420	418	0.5	22.7%	24.9%
	55歳以上	27	18	50.0	285	270	5.6	15.4%	16.1%
その他の 離職者	計	6	4	50.0	61	48	27.1	3.3%	2.9%
	45歳未満	1	1	0.0	6	5	20.0	0.3%	0.3%
	45歳以上	5	3	66.7	55	43	27.9	3.0%	2.6%
	55歳以上	5	3	66.7	49	38	28.9	2.6%	2.3%
無業者	計	26	24	8.3	253	278	▲9.0	13.7%	16.5%
	45歳未満	11	13	▲15.4	101	128	▲21.1	5.5%	7.6%
	45歳以上	15	11	36.4	152	150	1.3	8.2%	8.9%
	55歳以上	8	3	166.7	80	76	5.3	4.3%	4.5%

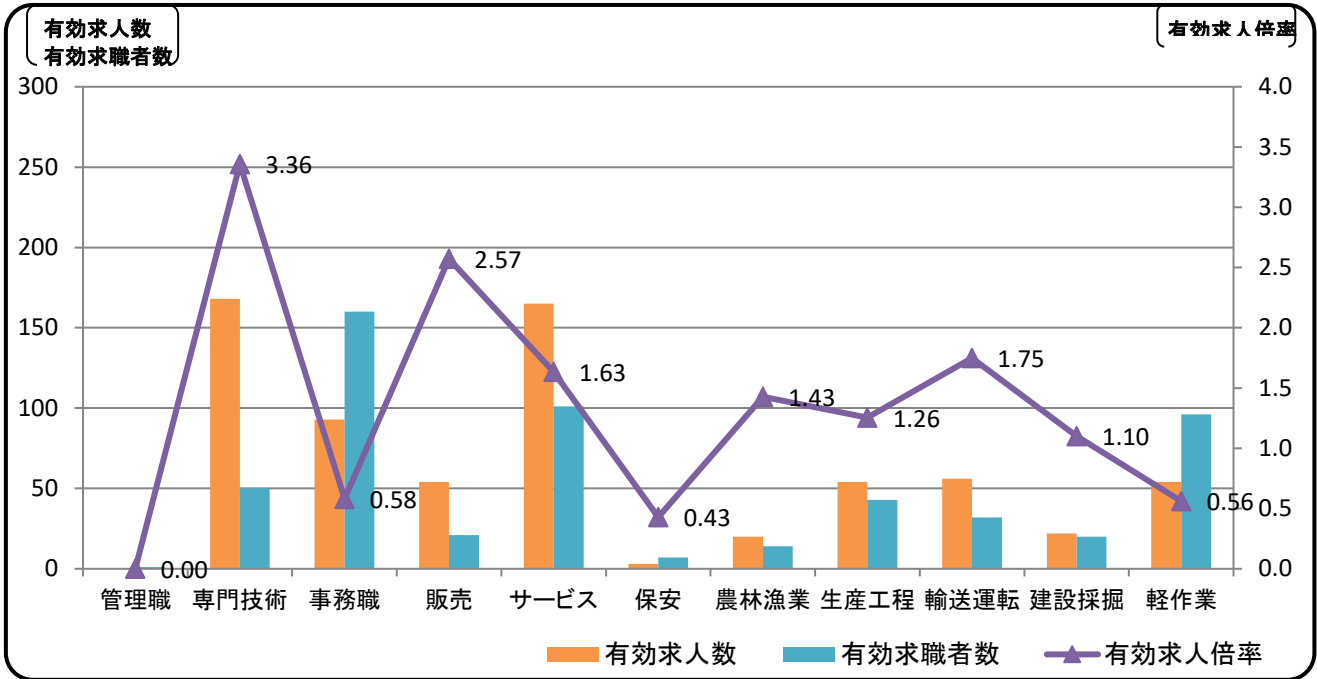
(注)1 その他の離職者：定年退職者、自営業者等

(注)2 無業者：1年以上職業に就いていない者

(注)3 ハローワークインターネットサービスの機能拡充に伴う令和3年9月以降の数値の取扱いについては、表紙の(注)2を参照。

有効求人・求職職種別状況

常用（新規学卒を除く常用計）



職業計	管理職	専門技術	事務職	販売	サービス	保安	農林漁業	生産工程	輸送運転	建設採掘	軽作業
有効求人数	689	168	93	54	165	3	20	54	56	22	54
有効求職者数	770	50	160	21	101	7	14	43	32	20	96
有効求人倍率	0.89	3.36	0.58	2.57	1.63	0.43	1.43	1.26	1.75	1.10	0.56

(注)1 有効求人倍率は、有効求人数÷有効求職者数で、求職者1人あたりの求人数を表す。

また、分母である有効求職者数が0の場合は、求人倍率が計算できないため、求人数÷1として表示。

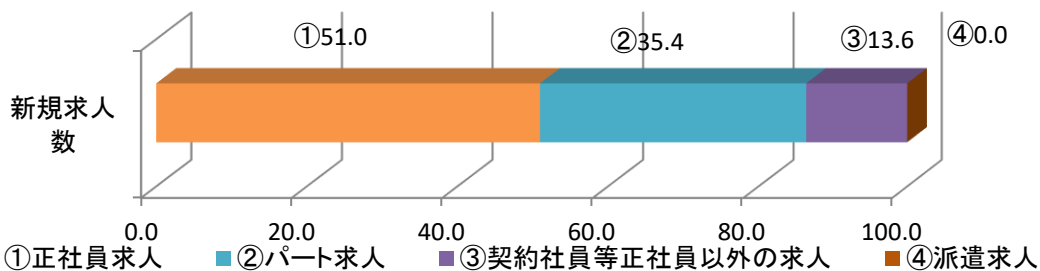
(注)2 ハローワークインターネットサービスの機能拡充に伴う令和3年9月以降の数値の取扱いについては、表紙の(注)2を参照。

雇用形態別有効求人数・新規求人数・充足状況

常用（新規学卒を除く常用計）

		有効求人数	新規求人数	充足数	充足率
常用(パート含む)計		689 (▲96)	257 (▲30)	104 (29)	40.5 (14.3)
①正社員求人		406 (▲24)	131 (▲24)	18 (▲3)	13.7 (0.2)
②パート求人		215 (▲26)	91 (1)	69 (35)	75.8 (38.0)
③契約社員等正社員以外の求人		68 (▲46)	35 (▲7)	17 (▲3)	48.6 (1.0)
④派遣求人		0 (0)	0 (0)	0 (0)	-
構成比	①正社員求人	58.9 (4.1)	51.0 (▲3.0)		
	②パート求人	31.2 (0.5)	35.4 (4.0)		
	③契約社員等正社員以外の求人	9.9 (▲4.7)	13.6 (▲1.0)		
	④派遣求人	0.0 (0.0)	0.0 (0.0)		

【新規求人数(パートを含む常用)の雇用形態別構成比】



(注)1 ③契約社員等正社員以外の求人とは、契約社員、準社員、嘱託等のパートを除く正社員・正職員でないものを計上。

(注)2 ()内は前年同月比。

(注)3 ハローワークインターネットサービスの機能拡充に伴う令和3年9月以降の数値の取扱いについては、表紙の(注)2を参照。

労働市場指標

常用（新規学卒を除く常用計）

年度 月	新規求職申込		新規求人		新規求人倍率		月間有効求職者数		月間有効求人人数		就職		有効求人倍率					
	件数 (人)	対前年 増減比 (%)	数 (人)	対前年 増減比 (%)	倍率 (倍)	対前年 増減比 (%)	者数 (人)	対前年 増減比 (%)	人数 (人)	対前年 増減比 (%)	件数 (人)	対前年 増減比 (%)	網走 (倍)	対前年 増減比 (%)	全道 (倍)	対前年 増減比 (%)	全国 (倍)	対前年 増減比 (%)
31年	1,986	0.5	3,512	▲4.4	1.77	▲0.09	*676	▲5.5	*824	▲5.7	635	▲4.7	1.22	0.00	1.19	0.02	1.41	▲0.05
2年	2,024	1.9	3,261	▲7.1	1.61	▲0.16	*766	13.3	*765	▲7.2	580	▲8.7	1.00	▲0.22	0.96	▲0.23	1.01	▲0.40
3年	1,716	▲15.2	3,527	8.2	2.06	0.45	*707	▲7.7	*827	8.1	560	▲3.4	1.17	0.17	0.98	0.02	1.05	0.04
4年	1,864	8.6	3,876	9.9	2.08	0.02	*726	2.7	*916	10.8	556	▲0.7	1.26	0.09	1.09	0.11	1.19	0.14
5年	1,793	▲3.8	3,366	▲13.2	1.88	▲0.20	*730	0.6	*811	▲11.5	572	2.9	1.11	▲0.15	1.00	▲0.09	1.17	▲0.02
4	246	4.7	273	▲11.9	1.11	▲0.21	813	1.1	857	▲5.6	69	27.8	1.05	▲0.08	0.97	▲0.03	1.13	0.07
5	162	▲10.0	300	▲12.5	1.85	▲0.06	800	▲1.6	850	▲10.2	36	▲30.8	1.06	▲0.10	0.95	▲0.05	1.10	0.04
6	122	▲17.6	285	▲8.1	2.34	0.25	746	▲2.0	824	▲11.3	50	6.4	1.10	▲0.12	0.97	▲0.07	1.12	0.03
7	134	10.7	278	▲7.6	2.07	▲0.42	717	1.0	833	▲10.6	48	11.6	1.16	▲0.15	1.00	▲0.10	1.15	0.00
8	116	▲7.9	277	▲21.5	2.39	▲0.41	693	▲3.9	814	▲13.6	38	58.3	1.17	▲0.14	1.01	▲0.11	1.17	▲0.01
9	119	▲15.6	274	▲16.2	2.30	▲0.02	684	▲1.0	786	▲16.7	35	▲14.6	1.15	▲0.22	1.01	▲0.15	1.18	▲0.02
10	134	12.6	250	▲11.3	1.87	▲0.50	693	3.4	777	▲14.7	27	▲25.0	1.12	▲0.24	1.02	▲0.14	1.19	▲0.04
11	128	0.0	275	▲14.1	2.15	▲0.35	700	8.2	786	▲11.6	36	0.0	1.12	▲0.25	1.04	▲0.15	1.20	▲0.07
12	113	0.9	234	▲30.4	2.07	▲0.93	688	10.3	740	▲19.3	41	17.1	1.08	▲0.39	1.04	▲0.13	1.23	▲0.08
1	178	▲15.6	285	▲3.4	1.60	0.20	712	▲2.5	768	▲16.9	39	44.4	1.08	▲0.19	1.00	▲0.11	1.21	▲0.08
2	186	15.5	349	12.6	1.88	▲0.05	763	0.0	839	0.7	52	▲25.7	1.10	0.01	1.00	▲0.08	1.20	▲0.07
3	155	▲14.8	286	▲26.5	1.85	▲0.29	755	▲3.2	858	▲6.2	101	11.0	1.14	▲0.03	0.99	▲0.06	1.17	▲0.05
6年	1,680	▲6.3	3,070	▲8.8	1.83	▲0.05	*668	▲8.5	*737	▲9.1	467	▲18.4	1.10	▲0.01	0.94	▲0.06	1.14	▲0.03
4	256	4.1	286	4.8	1.12	0.01	820	0.9	798	▲6.9	63	▲8.7	0.97	▲0.08	0.91	▲0.06	1.08	▲0.05
5	153	▲5.6	216	▲28.0	1.41	▲0.44	801	0.1	728	▲14.4	34	▲5.6	0.91	▲0.15	0.89	▲0.06	1.05	▲0.05
6	103	▲15.6	296	3.9	2.87	0.53	747	0.1	772	▲6.3	33	▲34.0	1.03	▲0.07	0.88	▲0.09	1.06	▲0.06
7	108	▲19.4	250	▲10.1	2.31	0.24	701	▲2.2	751	▲9.8	42	▲12.5	1.07	▲0.09	0.93	▲0.07	1.11	▲0.04
8	118	1.7	246	▲11.2	2.08	▲0.31	652	▲5.9	753	▲7.5	26	▲31.6	1.15	▲0.02	0.94	▲0.07	1.13	▲0.04
9	106	▲10.9	248	▲9.5	2.34	0.04	611	▲10.7	721	▲8.3	39	11.4	1.18	0.03	0.97	▲0.04	1.14	▲0.04
10	115	▲14.2	255	2.0	2.22	0.35	571	▲17.6	727	▲6.4	30	11.1	1.27	0.15	0.97	▲0.05	1.16	▲0.03
11	134	4.7	221	▲19.6	1.65	▲0.50	569	▲18.7	698	▲11.2	31	▲13.9	1.23	0.11	0.99	▲0.05	1.18	▲0.02
12	115	1.8	208	▲11.1	1.81	▲0.26	568	▲17.4	665	▲10.1	24	▲41.5	1.17	0.09	1.01	▲0.03	1.22	▲0.01
1	162	▲9.0	295	3.5	1.82	0.22	635	▲10.8	705	▲8.2	28	▲28.2	1.11	0.03	0.95	▲0.05	1.20	▲0.01
2	157	▲15.6	262	▲24.9	1.67	▲0.21	661	▲13.4	739	▲11.9	41	▲21.2	1.12	0.02	0.96	▲0.04	1.19	▲0.01
3	153	▲1.3	287	0.3	1.88	0.03	681	▲9.8	785	▲8.5	76	▲24.8	1.15	0.01	0.97	▲0.02	1.16	▲0.01
7年	1,851	10.2	3,021	▲1.6	1.63	▲0.20	*645	▲3.5	*710	▲3.7	560	19.9	1.10	0.00	0.00	▲0.94		▲1.14
4	232	▲9.4	287	0.3	1.24	0.12	739	▲9.9	803	0.6	55	▲12.7	1.09	0.12	0.90	▲0.01	1.08	0.00
5	148	▲3.3	276	27.8	1.86	0.45	718	▲10.4	800	9.9	47	38.2	1.11	0.20	0.89	0.00	1.05	0.00
6	108	4.9	256	▲13.5	2.37	▲0.50	626	▲16.2	774	0.3	47	42.4	1.24	0.21	0.89	0.01	1.05	▲0.01
7	133	23.1	281	12.4	2.11	▲0.20	609	▲13.1	754	0.4	41	▲2.4	1.24	0.17	0.93	0.00	1.09	▲0.02
8	115	▲2.5	189	▲23.2	1.64	▲0.44	595	▲8.7	685	▲9.0	28	7.7	1.15	0.00	0.92	▲0.02	1.09	▲0.04
9	113	6.6	240	▲3.2	2.12	▲0.22	593	▲2.9	667	▲7.5	33	▲15.4	1.12	▲0.06	0.92	▲0.05	1.10	▲0.04
10	117	1.7	215	▲15.7	1.84	▲0.38	583	2.1	621	▲14.6	29	▲3.3	1.07	▲0.20	0.94	▲0.03	1.10	▲0.06
11	113	▲15.7	180	▲18.6	1.59	▲0.06	550	▲3.3	630	▲9.7	33	6.5	1.15	▲0.08	0.93	▲0.06	1.12	▲0.06
12	144	25.2	211	1.4	1.47	▲0.34	553	▲2.6	584	▲12.2	36	50.0	1.06	▲0.11	0.93	▲0.08	1.17	▲0.05
1	229	41.4	365	23.7	1.59	▲0.23	662	4.3	731	3.7	39	39.3	1.10	▲0.01	0.88	▲0.07	1.14	▲0.06
2	203	29.3	264	0.8	1.30	▲0.37	736	11.3	780	5.5	71	73.2	1.06	▲0.06	0.90	▲0.06	1.13	▲0.06
3	196	28.1	257	▲10.5	1.31	▲0.57	770	13.1	689	▲12.2	101	32.9	0.89	▲0.26	0.89	▲0.08	1.10	▲0.06

(注)1 有効求人倍率は原数値で、*印の数値は年度の平均値

(注)2 ハローワークインターネットサービスの機能拡充に伴う令和3年9月以降の数値の取扱いについては、表紙の(注)2を参照。

雇 用 保 険 取 扱 状 況

適用関係

		8年3月	7年3月	前年同月比(%)	7年度累計	6年度累計	年度対比(%)
適用事業所数		1,380	1,410	▲ 2.1	-	-	-
被保険者数合計		14,237	14,469	▲ 1.6	-	-	-
一般	被保険者数	12,349	12,657	▲ 2.4	-	-	-
	資格取得者数	109	98	11.2	1,909	1,988	▲ 4.0
	資格喪失者数	162	147	10.2	1,882	1,885	▲ 0.2
	うち事業主都合	16	8	100.0	147	124	18.5
高年齢	被保険者数	1,679	1,617	3.8	-	-	-
	資格喪失者数	24	24	0.0	333	307	8.5
短期特例	被保険者数	209	195	7.2	-	-	-
	資格取得者数	108	63	71.4	1,406	1,427	▲ 1.5
	資格喪失者数	149	151	▲ 1.3	1,377	1,470	▲ 6.3

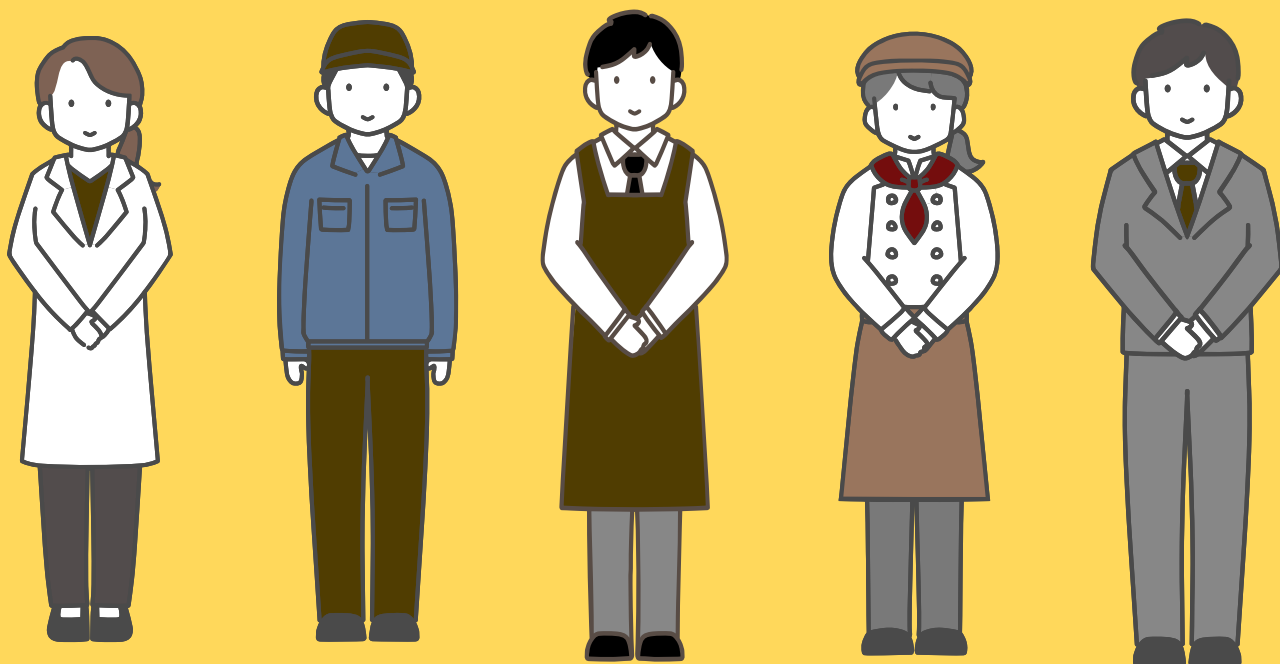
給付関係

		8年3月	7年3月	前年同月比(%)	7年度累計	6年度累計	年度対比(%)
一般	受給資格決定件数	79	33	139.4	520	511	1.8
	受給者実人員	192	175	9.7	-	-	-
	支給金額(千円)	21,250	20,817	2.1	233,349	235,517	▲ 0.9
高年齢	受給資格決定件数	26	15	73.3	235	201	16.9
	受給者数	29	18	61.1	237	204	16.2
	支給金額(千円)	7,443	3,739	99.1	55,791	45,628	22.3
短期特例	受給資格決定件数	63	109	▲ 42.2	987	1,116	▲ 11.6
	受給者数	70	94	▲ 25.5	1,027	1,118	▲ 8.1
	支給金額(千円)	16,872	21,758	▲ 22.5	256,021	272,879	▲ 6.2
受給者合計		291	287	1.4	-	-	-
支給金額合計(千円)		45,565	46,314	▲ 1.6	545,161	554,024	▲ 1.6

お仕事に？を抱えるすべての方へ

HELLO WORK

こんにちは！ ハローワークです



ハローワークではお仕事探しに役立つ様々なサービスを行っています。
転職等をご検討の方も大歓迎！ひとりで悩まずハローワークへ
あなたの新しい一歩をハローワークが全力で応援します。

まずはお気軽にご連絡ください

■ハローワークホームページ



■ハローワークインターネットサービス

ハローワークインターネットサービス 検索

【URL】

<https://www.hellowork.mhlw.go.jp/>



ハローワークと一緒に考えましょう あなたのこれからのキャリア

ハローワークは国(厚生労働省)が運営しており、年間**120万人以上**の方がハローワーク求人を通じて就職しています。ご利用は無料、**全国500か所以上**の拠点で、ひとりひとりに寄り添ったサポートを行います。皆さまのお仕事に関するご相談は、いつでもハローワークへ。

ハローワークが**全力**サポート



お仕事に関する ご相談・職業紹介



仕事探しを上手に進めるにはまずは自分自身を知ることが大切です。

最初はぼんやりでも大丈夫。ハローワークの職員とじっくり相談して、自分自身を知ることによって方向性を整理していきましょう。また転職を検討されている方、技能・技術を身につけたい方(職業訓練の受講を希望される方)、現在のお仕事に漠然とした不安を抱えていらっしゃる方など、お仕事に関するお悩みについてお気軽にご相談ください。それぞれのお悩みに応じて、サポートいたします。

セミナー 応募書類添削

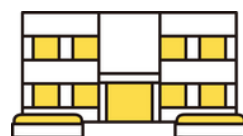


応募書類や面接で、自分の思いや考えが伝えられず、上手くいかないのは、事前の準備が足りないからかも!?

ハローワークでは応募書類の作成方法、適職探しのヒント、ビジネスマナー、業界研究など様々な就職セミナーを実施しています。

ご希望等に応じて応募書類(履歴書・職務経歴書など)の添削や面接に向けた相談も行っています。あなたの熱意や経験、潜在的な思いが「伝わる」ようサポートいたします。

詳細な企業情報や 求人情報の発信



志望する業界や企業に対する理解も大切です。

ハローワークは、定期的に企業説明会等のイベントを実施しています。「この業界のこと、求人企業のことについてもっと知りたい」といった、みなさまのご希望に応じたイベントにぜひご参加ください。

ハローワークは地域に密着し、豊富な企業情報や求人情報を持っています。お仕事探しの際はハローワークをぜひご活用ください。

ご自宅で!

ハローワークインターネットサービス



「ハローワークインターネットサービス」とは

ハローワークインターネットサービスは、ご自宅にしながら、お持ちのパソコンやスマートフォン等で全国のハローワークで受理された求人を検索することができ、**月間7000万件**のアクセスを誇るオンラインサービスです。

年間新規求人数は**900万以上!**
豊富な求人の中から、あなたにあった求人を見つけましょう。



「求職者マイページ」でより便利に!

さらに求職者マイページ(※)を開設していただくと、より効率よくお仕事探しなどを進められます。具体的には、**気になった求人情報の保存、求人への応募、ハローワークからの求人情報やお知らせの受けとり**などができます。

詳しくはこちらのリーフレットをご覧ください▶



(※)求職者マイページとはお仕事探しのサービスをオンライン(web)上で受けられる個人ページです。すでにハローワークをご利用の方はハローワークの窓口に「マイページをつくりたい」とお声かけください。