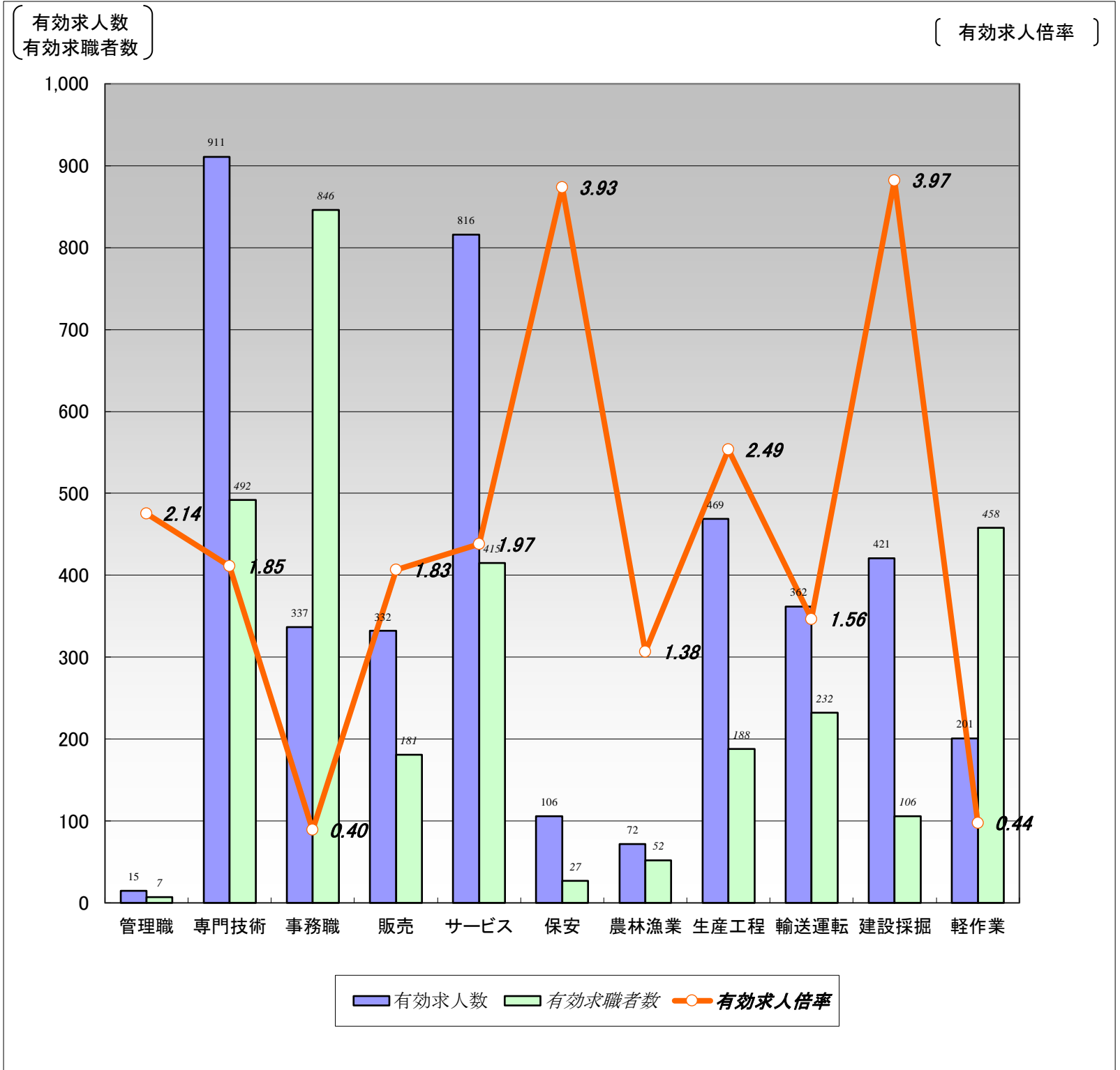


# 【職業別】求人・求職バランスシート(パート除く常用)

ハローワーク旭川  
パート除く常用

[令和8年3月内容]



	職業計	管理職	専門技術	事務職	販売	サービス	保安	農林漁業	生産工程	輸送運転	建設採掘	軽作業
有効求人人数	4,042	15	911	337	332	816	106	72	469	362	421	201
有効求職者数	3,857	7	492	846	181	415	27	52	188	232	106	458
有効求人倍率	1.05	2.14	1.85	0.40	1.83	1.97	3.93	1.38	2.49	1.56	3.97	0.44

(注)1.パート、新規学校卒業者を除く常用雇用状況を表示。

2.有効求人倍率は、有効求人人数÷有効求職者数で、求職者1人あたりの求人数を表す。

また、分母である有効求職者数が0の場合は、求人倍率が計算できないため、求人数÷1として表示。

3.ハローワークインターネットサービスの機能拡充に伴い、令和3年9月以降の数値には、ハローワークに来所せず、オンライン上で求職登録した求職者数が含まれている。

4.有効求職者数については、分類不能等のものが存在するため、職業計と必ずしも一致しない。

# 【職業別】求人・求職・賃金状況(パート除く常用)

ハローワーク旭川

[令和8年3月内容]

(単位:人、倍、円)

	新規求人数	月間 有効求人数	新規求職 申込件数	月間 有効求職者数	有効求人倍率	新規求人賃金	新規求職 希望賃金
職業計	1,529	4,042	812	3,857	1.05	208,726	210,529
管理的職業	5	15	2	7	2.14	243,000	275,000
専門的・技術的職業	378	911	121	492	1.85	230,090	227,778
開発・製造技術者	37	50	3	26	1.92	202,061	200,000
建築・土木・測量技術者	81	209	7	20	10.45	258,835	295,714
情報処理・通信技術者	5	15	8	44	0.34	181,275	187,500
医師、薬剤師等	7	14	0	5	2.80	501,550	0
看護師、保健師等	80	226	38	136	1.66	216,073	246,944
医療技術者、栄養士等	40	104	21	65	1.60	217,017	221,500
保育士、福祉相談員等	96	236	23	97	2.43	208,063	204,286
事務的職業	136	337	164	846	0.40	191,377	190,556
一般事務員	92	231	134	719	0.32	183,752	187,069
会計・経理事務員	23	46	20	59	0.78	197,755	211,111
営業・販売事務員	19	31	5	16	1.94	212,282	190,000
販売の職業	138	332	35	181	1.83	202,561	219,688
販売店員、訪問販売員	30	95	14	105	0.90	198,519	188,462
保険外交員、サービス外交員	0	8	3	5	1.60	0	240,000
営業員	108	229	18	71	3.23	203,504	241,250
サービスの職業	286	816	96	415	1.97	197,561	202,584
ホームヘルパー、ケアワーカー	165	449	37	149	3.01	192,719	195,455
看護助手、歯科助手等	14	63	7	26	2.42	186,016	202,857
調理人、調理見習	73	167	21	82	2.04	211,917	209,500
給仕、接客サービス員	23	93	14	62	1.50	200,157	196,923
マンション、駐車場等管理人	0	5	5	32	0.16	0	184,000
保安の職業	46	106	10	27	3.93	234,682	199,000
警備員	38	98	10	27	3.63	231,068	199,000
農林漁業の職業	34	72	13	52	1.38	207,457	206,667
生産工程の職業	165	469	37	188	2.49	197,102	205,143
生産機械制御・監視員	5	5	1	11	0.45	212,700	250,000
金属加工、溶接・溶断工	22	59	2	15	3.93	204,529	300,000
その他の製造加工作業員	70	164	18	71	2.31	196,753	186,111
機械組立工	7	22	1	9	2.44	197,400	200,000
整備工・修理工	37	153	9	46	3.33	198,172	234,444
製品検査工	1	8	1	2	4.00	177,975	200,000
塗装、CADオペレーター	23	58	5	34	1.71	186,871	192,500
輸送、機械運転の職業	133	362	51	232	1.56	212,579	228,696
自動車運転手	109	281	34	140	2.01	204,120	229,333
ボイラー・建設機械運転工	22	78	10	63	1.24	238,044	230,000
建設・採掘の職業	128	421	21	106	3.97	215,302	253,158
型枠大工、とび工	12	67	5	13	5.15	223,920	236,000
大工・左官	33	118	5	32	3.69	209,337	250,000
電気工事、電気配線工	21	46	3	21	2.19	217,989	283,333
建設・土木作業員	62	190	8	40	4.75	217,239	254,286
運搬・清掃・包装の職業	80	201	71	458	0.44	196,332	205,484
運搬、配達、倉庫作業員	45	103	30	110	0.94	202,127	219,615
清掃作業員	16	52	3	41	1.27	198,892	186,667
包装作業員	1	5	0	4	1.25	169,400	0
選別作業員、軽作業員	18	41	38	303	0.14	182,403	196,061

注) 1.パート、新規学校卒業者を除く常用雇用状況を表示。

2.職業分類については、「日本標準職業分類」を使用している。

3.分母である有効求職者数が0の場合は、求人倍率が計算できないため、求人数÷1として表示。

4.新規求人賃金は令和8年3月に旭川のハローワークに申し込まれた新規求人の下限賃金の平均額を表示。

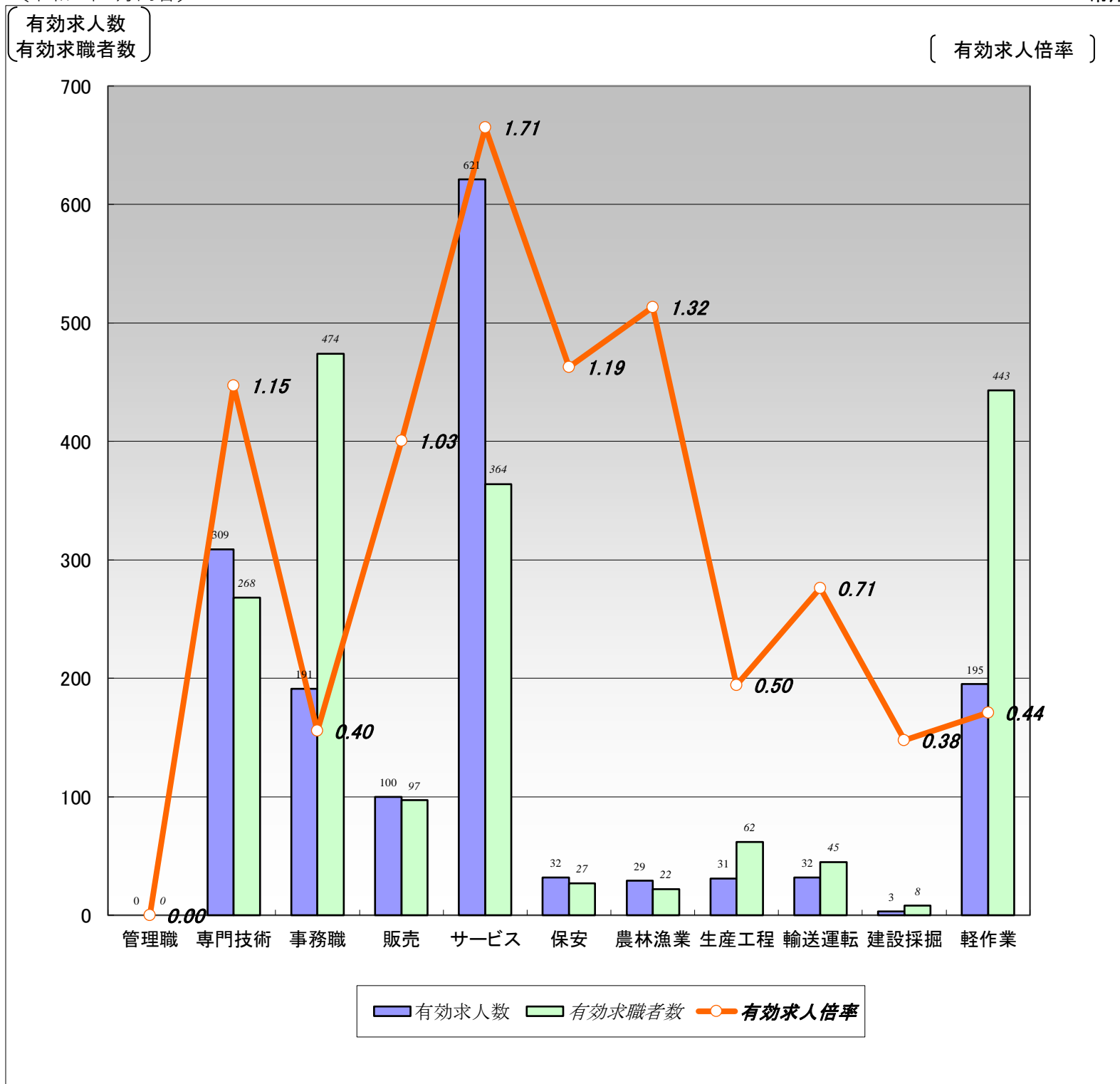
5.新規求職希望賃金は令和8年3月に旭川のハローワークに申し込まれた新規求職の希望賃金の平均額を表示。

6.ハローワークインターネットサービスの機能拡充に伴い、令和3年9月以降の数値には、ハローワークに来所せず、オンライン上で求職登録した求職者数が含まれている。

# 【職業別】求人・求職バランスシート(常用パート)

ハローワーク旭川  
常用パート

[令和8年3月内容]



	職業計	管理職	専門技術	事務職	販売	サービス	保安	農林漁業	生産工程	輸送運転	建設採掘	軽作業
有効求人数	1,543	0	309	191	100	621	32	29	31	32	3	195
有効求職者数	2,450	0	268	474	97	364	27	22	62	45	8	443
有効求人倍率	0.63	0.00	1.15	0.40	1.03	1.71	1.19	1.32	0.50	0.71	0.38	0.44

- (注) 1.新規学校卒業者を除く常用的パート雇用状況を表示。  
 2.有効求人倍率は、有効求人数÷有効求職者数で、求職者1人あたりの求人数を表す。  
 また、分母である有効求職者数が0の場合は、求人倍率が計算できないため、求人数÷1として表示。  
 3.ハローワークインターネットサービスの機能拡充に伴い、令和3年9月以降の数値には、ハローワークに来所せず、オンライン上で求職登録した求職者数が含まれている。  
 4.有効求職者数については、分類不能等のものが存在するため、職業計と必ずしも一致しない。

## 【職業別】求人・求職・賃金状況(常用パート)

ハローワーク旭川

[令和8年3月内容]

(単位:人、倍、円)

	新規求人数	月間 有効求人数	新規求職 申込件数	月間 有効求職者数	有効求人倍率	新規求人賃金	新規求職 希望賃金
職業計	540	1,543	417	2,450	0.63	1,690	1,136
管理的職業	0	0	0	0	0.00	0	0
専門的・技術的職業	93	309	52	268	1.15	2,511	1,313
開発・製造技術者	0	0	0	12	0.00	0	0
建築・土木・測量技術者	0	0	0	4	0.00	0	0
情報処理・通信技術者	0	0	1	8	0.00	0	1,075
医師、薬剤師等	0	2	2	7	0.29	0	2,500
看護師、保健師等	28	103	19	97	1.06	1,351	1,308
医療技術者、栄養士等	16	42	10	35	1.20	1,366	1,207
保育士、福祉相談員等	43	140	9	54	2.59	4,007	1,106
事務的職業	75	191	68	474	0.40	1,193	1,135
一般事務員	67	154	62	406	0.38	1,204	1,128
会計・経理事務員	4	17	4	12	1.42	1,094	1,150
営業・販売事務員	3	7	0	5	1.40	1,167	0
販売の職業	33	100	16	97	1.03	6,446	1,105
販売店員、訪問販売員	32	63	15	91	0.69	6,728	1,098
保険外交員、サービス外交員	0	16	0	2	8.00	0	0
営業員	1	21	1	4	5.25	1,075	1,200
サービスの職業	223	621	73	364	1.71	1,164	1,101
ホームヘルパー、ケアワーカー	123	309	12	97	3.19	1,155	1,089
看護助手、歯科助手等	6	26	6	21	1.24	1,127	1,093
調理人、調理見習	48	145	28	117	1.24	1,178	1,113
給仕、接客サービス員	29	83	12	59	1.41	1,241	1,089
マンション、駐車場等管理人	2	7	2	16	0.44	1,139	1,152
保安の職業	16	32	9	27	1.19	1,246	1,094
警備員	16	32	9	27	1.19	1,246	1,094
農林漁業の職業	14	29	5	22	1.32	1,179	1,187
生産工程の職業	10	31	9	62	0.50	1,094	1,094
生産機械制御・監視員	0	0	0	0	0.00	0	0
金属加工、溶接・溶断工	0	0	0	2	0.00	0	0
その他の製造加工作業員	7	25	8	52	0.48	1,102	1,097
機械組立工	2	4	0	1	4.00	1,075	0
整備工・修理工	0	0	0	4	0.00	0	0
製品検査工	1	2	0	0	2.00	1,075	0
塗装、CADオペレーター	0	0	1	3	0.00	0	1,075
輸送、機械運転の職業	13	32	8	45	0.71	1,180	1,134
自動車運転手	12	31	6	29	1.07	1,179	1,154
ボイラー・建設機械運転工	1	1	1	10	0.10	1,190	1,075
建設・採掘の職業	0	3	1	8	0.38	0	1,300
型枠大工、とび工	0	3	0	1	3.00	0	0
大工・左官	0	0	0	1	0.00	0	0
電気工事、電気配線工	0	0	1	2	0.00	0	1,300
建設・土木作業員	0	0	0	3	0.00	0	0
運搬・清掃・包装の職業	63	195	62	443	0.44	1,103	1,088
運搬、配達、倉庫作業員	15	21	5	33	0.64	1,082	1,075
清掃作業員	35	111	19	111	1.00	1,100	1,075
包装作業員	0	7	1	7	1.00	0	0
選別作業員、軽作業員	13	56	37	292	0.19	1,128	1,100

注) 1.新規学校卒業者を除く常用的パート雇用状況を表示。

2.職業分類については、「日本標準職業分類」を使用している。

3.分母である有効求職者数が0の場合は、求人倍率が計算できないため、求人数÷1として表示。

4.新規求人賃金は令和8年3月に旭川のハローワークに申し込まれた新規求人の下限賃金の平均額を表示。

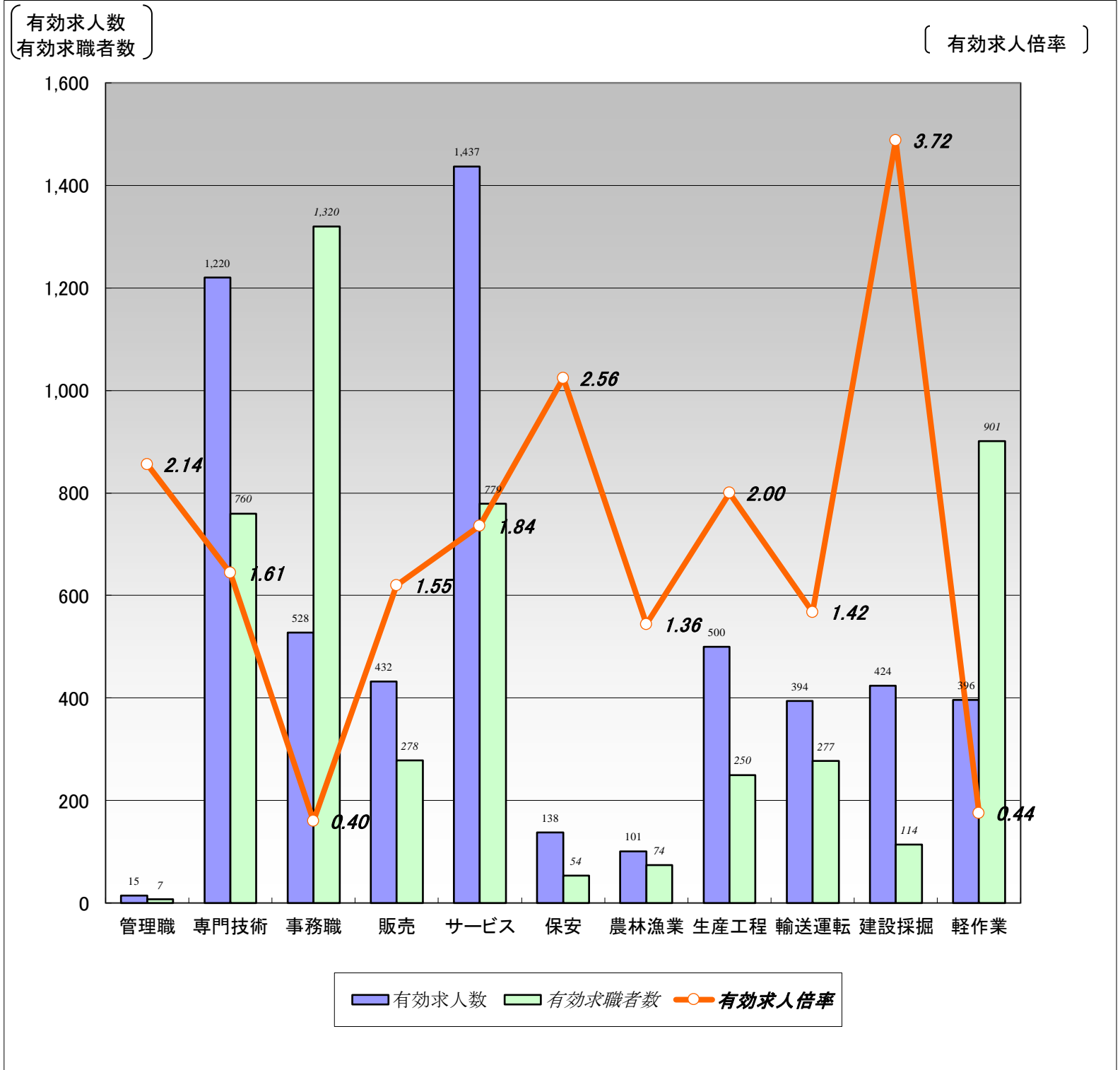
5.新規求職希望賃金は令和8年3月に旭川のハローワークに申し込まれた新規求職の希望賃金の平均額を表示。

6.ハローワークインターネットサービスの機能拡充に伴い、令和3年9月以降の数値には、ハローワークに来所せず、オンライン上で求職登録した求職者数が含まれている。

# 【職業別】求人・求職バランスシート(パート含む常用)

ハローワーク旭川  
パート含む常用

[令和8年3月内容]



	職業計	管理職	専門技術	事務職	販売	サービス	保安	農林漁業	生産工程	輸送運転	建設採掘	軽作業
有効求人数	5,585	15	1,220	528	432	1,437	138	101	500	394	424	396
有効求職者数	6,307	7	760	1,320	278	779	54	74	250	277	114	901
有効求人倍率	0.89	2.14	1.61	0.40	1.55	1.84	2.56	1.36	2.00	1.42	3.72	0.44

- (注) 1.新規学校卒業者を除くパート含む常用雇用状況を表示。  
 2.有効求人倍率は、有効求人数÷有効求職者数で、求職者1人あたりの求人数を表す。  
 また、分母である有効求職者数が0の場合は、求人倍率が計算できないため、求人数÷1として表示。  
 3.ハローワークインターネットサービスの機能拡充に伴い、令和3年9月以降の数値には、ハローワークに来所せず、オンライン上で求職登録した求職者数が含まれている。  
 4.有効求職者数については、分類不能等のものが存在するため、職業計と必ずしも一致しない。

# 【職業別】求人・求職・賃金状況(パート含む常用)

ハローワーク旭川

[令和8年3月内容]

(単位:人、倍、円)

	月間有効 求人倍率	月間有効 求人数	月間有効 求職者数	一般		パート	
				新規求人賃金	新規求職希望賃金	新規求人賃金	新規求職希望賃金
職業計	0.89	5,585	6,307	208,726	210,529	1,690	1,136
管理的職業	2.14	15	7	243,000	275,000	0	0
専門的・技術的職業	1.61	1,220	760	230,090	227,778	2,511	1,313
開発・製造技術者	1.32	50	38	202,061	200,000	0	0
建築・土木・測量技術者	8.71	209	24	258,835	295,714	0	0
情報処理・通信技術者	0.29	15	52	181,275	187,500	0	1,075
医師、薬剤師等	1.33	16	12	501,550	0	0	2,500
看護師、保健師等	1.41	329	233	216,073	246,944	1,351	1,308
医療技術者、栄養士等	1.46	146	100	217,017	221,500	1,366	1,207
保育士、福祉相談員等	2.49	376	151	208,063	204,286	4,007	1,106
事務的職業	0.40	528	1,320	191,377	190,556	1,193	1,135
一般事務員	0.34	385	1,125	183,752	187,069	1,204	1,128
会計・経理事務員	0.89	63	71	197,755	211,111	1,094	1,150
営業・販売事務員	1.81	38	21	212,282	190,000	1,167	0
販売の職業	1.55	432	278	202,561	219,688	6,446	1,105
販売店員、訪問販売員	0.81	158	196	198,519	188,462	6,728	1,098
保険外交員、サービス外交員	3.43	24	7	0	240,000	0	0
営業員	3.33	250	75	203,504	241,250	1,075	1,200
サービスの職業	1.84	1,437	779	197,561	202,584	1,164	1,101
ホームヘルパー、ケアワーカー	3.08	758	246	192,719	195,455	1,155	1,089
看護助手、歯科助手等	1.89	89	47	186,016	202,857	1,127	1,093
調理人、調理見習	1.57	312	199	211,917	209,500	1,178	1,113
給仕、接客サービス員	1.45	176	121	200,157	196,923	1,241	1,089
マンション、駐車場等管理人	0.25	12	48	0	184,000	1,139	1,152
保安の職業	2.56	138	54	234,682	199,000	1,246	1,094
警備員	2.41	130	54	231,068	199,000	1,246	1,094
農林漁業の職業	1.36	101	74	207,457	206,667	1,179	1,187
生産工程の職業	2.00	500	250	197,102	205,143	1,094	1,094
生産機械制御・監視員	0.45	5	11	212,700	250,000	0	0
金属加工、溶接・溶断工	3.47	59	17	204,529	300,000	0	0
その他の製造加工作業員	1.54	189	123	196,753	186,111	1,102	1,097
機械組立工	2.60	26	10	197,400	200,000	1,075	0
整備工・修理工	3.06	153	50	198,172	234,444	0	0
製品検査工	5.00	10	2	177,975	200,000	1,075	0
塗装、CADオペレーター	1.57	58	37	186,871	192,500	0	1,075
輸送、機械運転の職業	1.42	394	277	212,579	228,696	1,180	1,134
自動車運転手	1.85	312	169	204,120	229,333	1,179	1,154
ボイラー・建設機械運転工	1.08	79	73	238,044	230,000	1,190	1,075
建設・採掘の職業	3.72	424	114	215,302	253,158	0	1,300
型枠大工、とび工	5.00	70	14	223,920	236,000	0	0
大工・左官	3.58	118	33	209,337	250,000	0	0
電気工事、電気配線工	2.00	46	23	217,989	283,333	0	1,300
建設・土木作業員	4.42	190	43	217,239	254,286	0	0
運搬・清掃・包装の職業	0.44	396	901	196,332	205,484	1,103	1,088
運搬、配達、倉庫作業員	0.87	124	143	202,127	219,615	1,082	1,075
清掃作業員	1.07	163	152	198,892	186,667	1,100	1,075
包装作業員	1.09	12	11	169,400	0	0	0
選別作業員、軽作業員	0.16	97	595	182,403	196,061	1,128	1,100

注) 1.新規学校卒業者を除くパート含む常用雇用状況を表示。

2.職業分類については、「日本標準職業分類」を使用している。

3.分母である有効求職者数が0の場合は、求人倍率が計算できないため、求人数÷1として表示。

4.新規求人賃金は令和8年3月に旭川のハローワークに申し込まれた新規求人の下限賃金の平均額を表示。

5.新規求職希望賃金は令和8年3月に旭川のハローワークに申し込まれた新規求職の希望賃金の平均額を表示。

6.ハローワークインターネットサービスの機能拡充に伴い、令和3年9月以降の数値には、ハローワークに来所せず、オンライン上で求職登録した求職者数が含まれている。

# 【雇用形態別・産業別】有効求人数・新規求人数・充足状況

〔令和8年3月内容〕

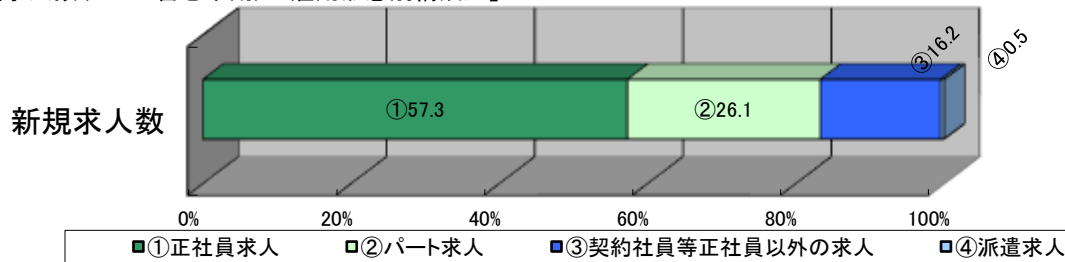
ハローワーク旭川

## 【雇用形態別】

(単位:人、%)

		有効求人数	新規求人数	充足数	充足率
常用(パート含む)計		5,585	2,069	325	15.7
①正社員求人		3,243	1,185	129	10.9
②パート求人		1,542	539	141	26.2
③契約社員等正社員以外の求人		790	335	55	16.4
④派遣求人		10	10	0	0.0
構成比	①正社員求人	58.1	57.3		
	②パート求人	27.6	26.1		
	③契約社員等正社員以外の求人	14.1	16.2		
	④派遣求人	0.2	0.5		

【新規求人数(パート含む常用)の雇用形態別構成比】



(注)1.新規学校卒業者を除くパート含む常用の雇用状況を表示。

2.③契約社員等正社員以外の求人とは、契約社員、準社員、嘱託等のパートを除く正社員・正職員でないものを計上。

## 【産業別】

(単位:人、%)

		有効求人数	新規求人数	充足数	充足率
産業計		5,585	2,069	325	15.7
A、B 農、林、漁業		88	37	14	37.8
C 鉱業、砕石業、砂利採取業		2	0	0	-
D 建設業		796	228	16	7.0
E 製造業		327	132	15	11.4
食料品製造業		96	49	4	8.2
木材・木製品(家具を除く)製造業		38	5	1	20.0
家具・装備品製造業		27	11	1	9.1
印刷・同関連業		5	3	0	0.0
金属製品、はん用機械器具製造業		42	19	2	10.5
その他の製造業		119	45	7	15.6
F 電気・ガス・熱供給・水道業		30	29	0	0.0
G 情報通信業		9	1	1	100.0
H 運輸業、郵便業		347	158	16	10.1
I 卸売業、小売業		532	195	24	12.3
J 金融業、保険業		110	65	1	1.5
K 不動産業、物品賃貸業		46	21	4	19.0
L 学術研究、専門・技術サービス業		159	77	4	5.2
M 宿泊業、飲食サービス業		332	121	4	3.3
N 生活関連サービス業、娯楽業		116	29	11	37.9
O 教育、学習支援業		80	25	15	60.0
P 医療、福祉		1,853	669	104	15.5
Q 複合サービス事業		20	4	1	25.0
R サービス業(他に分類されないもの)		572	193	24	12.4
S、T 公務・その他		166	85	69	81.2

(注)1.新規学校卒業者を除きパート含む常用の雇用状況を表示。