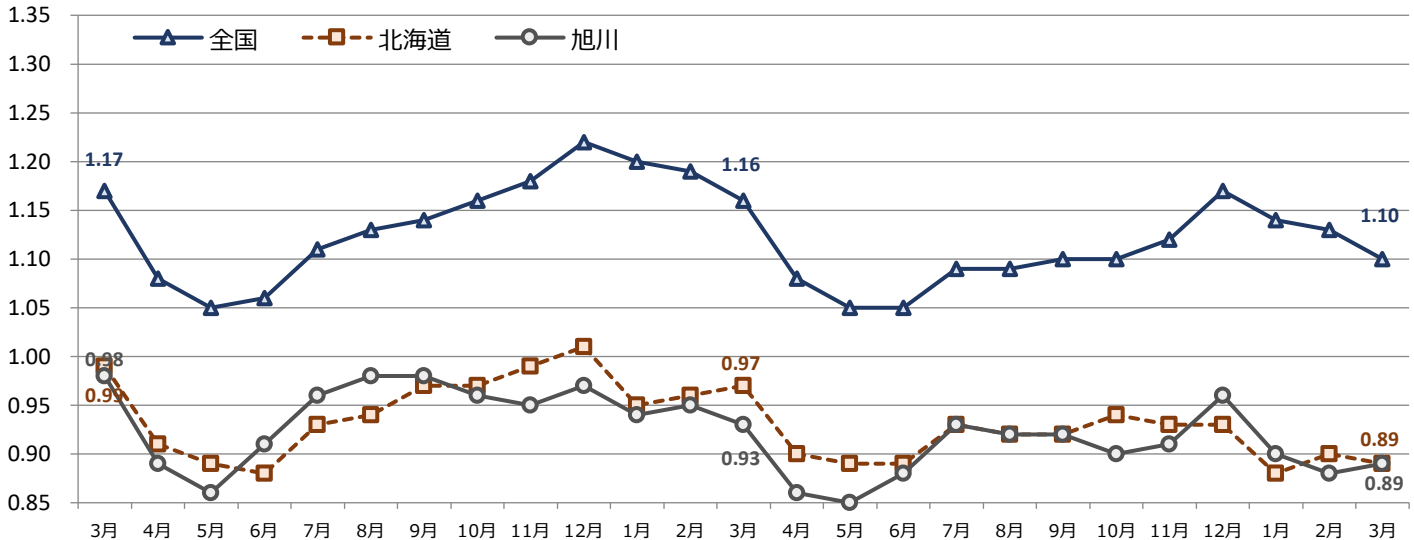


地域雇用失業情勢

旭川公共職業安定所
〒070-0902
旭川市春光町10番地の58
TEL (0166)51-0176



有効求人倍率の推移 (常用原数値)



管内雇用失業情勢

令和8年3月の有効求人倍率は0.89倍。
前月(0.88倍)から0.01ポイント増加し、前年同月(0.93倍)から0.04ポイント減少した。
※前年同月比で、有効求人数は22か月連続で前年同月を下回り、有効求職者数は4か月連続で前年同月を下回った。

管内の新規求職の動向

新規求職申込件数は1,229件(前年同月比+1.2%、14件増加)となり、2か月振りに前年同月を上回った。
性別では、男性は11件の増加、女性は3件の増加となり、年齢別、求職理由別ではすべての区分で増加した。

管内の新規求人の動向

新規求人数は2,069人(前年同月比▲2.4%、50人減少)となり、3か月連続で前年同月を下回った。
これを産業別で見ると、10人以上増加した主な産業は「運輸業・郵便業」(+31人)、「学術研究、専門・技術サービス業」(+39人)、「教育・学習支援業」(+14人)、「医療・福祉」(+36人)、10人以上減少した主な産業は「建設業」(▲33人)、「製造業」(▲51人)、「卸売業、小売業」(▲15人)、「不動産業、物品賃貸業」(▲18人)、「サービス業」(▲23人)となった。

就職の動向

就職件数は307件(前年同月比12.8%、45件減少)となった。
年齢別では55～64歳の区分を除くすべての区分で減少した。

(注) 令和7年6月内容分より、一部内容が変更となっております。

職業紹介状況（新規学卒者を除きパートタイムを含む常用）

		令和8年3月	令和8年2月	令和7年3月	対前年同月 増減率、差	今年度累計	前年度累計	対前年同期 増減率、差
常 用	1.新規求職申込件数 (件)	1,229	1,023	1,215	1.2%	13,249	13,398	▲1.1%
	2.月間有効求職者数 (人)	6,307	6,051	6,399	▲1.4%	*6,369	*6,291	1.2%
	3.新規求人数 (人)	2,069	1,940	2,119	▲2.4%	24,102	24,692	▲2.4%
	4.月間有効求人数 (人)	5,585	5,341	5,952	▲6.2%	*5,724	*5,903	▲3.0%
	5.就職件数 (件)	307	222	352	▲12.8%	2,861	3,041	▲5.9%
	新規求人倍率 (3/1)	1.68 倍	1.90 倍	1.74 倍	▲0.06 P	1.82 倍	1.84 倍	▲0.02 P
	有効求人倍率 (4/2)	0.89 倍	0.88 倍	0.93 倍	▲0.04 P	0.90 倍	0.94 倍	▲0.04 P
	就職率 (5/1)	25.0%	21.7%	29.0%	▲4.0 P	21.6%	22.7%	▲1.1 P
	パ ー ト タ イ ム を 除 く 常 用	6.新規求職申込件数 (件)	812	647	773	5.0%	8,304	8,355
7.月間有効求職者数 (人)		3,857	3,666	3,793	1.7%	*3,740	*3,692	1.3%
8.新規求人数 (人)		1,529	1,358	1,509	1.3%	17,366	17,228	0.8%
9.月間有効求人数 (人)		4,042	3,890	4,204	▲3.9%	*4,152	*4,142	0.2%
10.就職件数 (件)		183	147	212	▲13.7%	1,811	1,928	▲6.1%
有効求人倍率 (9/7)		1.05 倍	1.06 倍	1.11 倍	▲0.06 P	1.11 倍	1.12 倍	▲0.01 P
就職率 (10/6)		22.5%	22.7%	27.4%	▲4.9 P	21.8%	23.1%	▲1.3 P
う ち 正 社 員	11.新規求人数 (人)	1,185	962	1,184	0.1%	13,562	13,659	▲0.7%
	12.月間有効求人数 (人)	3,243	2,886	3,427	▲5.4%	*3,290	*3,296	▲0.2%
	有効求人倍率 (12/7)	0.84 倍	0.79 倍	0.90 倍	▲0.06 P	0.88 倍	0.89 倍	▲0.01 P
常 用 的 パ ー ト タ イ ム	13.新規求職申込件数 (件)	417	376	442	▲5.7%	4,945	5,043	▲1.9%
	14.月間有効求職者数 (人)	2,450	2,385	2,606	▲6.0%	*2,629	*2,599	1.1%
	15.新規求人数 (人)	540	582	610	▲11.5%	6,736	7,464	▲9.8%
	16.月間有効求人数 (人)	1,543	1,451	1,748	▲11.7%	*1,572	*1,761	▲10.7%
	17.就職件数 (件)	124	75	140	▲11.4%	1,050	1,113	▲5.7%
	有効求人倍率 (16/14)	0.63 倍	0.61 倍	0.67 倍	▲0.04 P	0.60 倍	0.68 倍	▲0.08 P
	就職率 (17/13)	29.7%	19.9%	31.7%	▲2.0 P	21.2%	22.1%	▲0.9 P

施設別職業紹介状況（新規学卒者を除きパートタイムを含む常用）

		令和8年3月	令和8年2月	令和7年3月	対前年同月 増減率、差	今年度累計	前年度累計	増減比
旭 川	1.新規求職申込件数 (件)	1,141	963	1,133	0.7%	12,289	12,382	▲0.8%
	2.月間有効求職者数 (人)	5,872	5,631	5,974	▲1.7%	*5,924	*5,862	1.0%
	3.新規求人数 (人)	1,913	1,689	1,957	▲2.2%	21,835	22,433	▲2.7%
	4.月間有効求人数 (人)	5,012	4,805	5,373	▲6.7%	*5,181	*5,342	▲3.0%
	5.就職件数 (件)	282	202	305	▲7.5%	2,585	2,734	▲5.4%
	有効求人倍率 (4/2)	0.85 倍	0.85 倍	0.90 倍	▲0.05 P	0.87 倍	0.91 倍	▲0.04 P
富 良 野	1.新規求職申込件数 (件)	88	60	82	7.3%	960	1,016	▲5.5%
	2.月間有効求職者数 (人)	435	420	425	2.4%	*445	*428	3.9%
	3.新規求人数 (人)	156	251	162	▲3.7%	2,267	2,259	0.4%
	4.月間有効求人数 (人)	573	536	579	▲1.0%	*543	*562	▲3.3%
	5.就職件数 (件)	25	20	47	▲46.8%	276	307	▲10.1%
	有効求人倍率 (4/2)	1.32 倍	1.28 倍	1.36 倍	▲0.04 P	1.22 倍	1.31 倍	▲0.09 P

※月間有効求職者数及び月間有効求人数の累計欄は平均値である。

新規求職者の状況（新規学卒者を除きパートタイムを含む常用）

		令和8年3月	令和8年2月	令和7年3月	対前年同月 増減率	今年度累計	前年度累計	対前年同期 増減率	
全 数	合計	1,229	1,023	1,215	1.2%	13,249	13,398	▲1.1%	
	性 別	男性	542	415	531	2.1%	5,761	5,770	▲0.2%
		女性	687	607	684	0.4%	7,486	7,626	▲1.8%
	雇用保険受給者		336	232	308	9.1%	4,020	4,048	▲0.7%
	年 齢 別	24歳以下	96	56	83	15.7%	971	969	0.2%
		25～34歳	195	170	170	14.7%	2,060	2,070	▲0.5%
		35～44歳	206	152	182	13.2%	2,048	2,132	▲3.9%
		45～54歳	262	245	282	▲7.1%	2,733	2,835	▲3.6%
		55～64歳	262	214	264	▲0.8%	2,870	2,842	1.0%
		65歳以上	208	186	234	▲11.1%	2,567	2,550	0.7%
	離 職 理 由 別	在職者	334	338	369	▲9.5%	3,102	3,296	▲5.9%
		離職者	782	605	736	6.3%	8,959	8,983	▲0.3%
		うち事業主都合	179	153	189	▲5.3%	1,988	2,244	▲11.4%
無業者		113	80	110	2.7%	1,188	1,119	6.2%	

※平成16年11月から求職申込書における「性別」欄の記載が任意となったことに伴い、男女別の計は合計と一致しない場合がある。

※合計について、理由不明のものが存在するため、離職理由別の計と一致しない場合がある。

※無業者には、家事・育児従業者、離職後1年を超える者を含む。

※雇用保険受給者は一般受給者であり、高年齢及び季節を含まない。

年齢別求職者の状況（新規学卒者を除きパートタイムを含む常用）

		令和8年3月	令和8年2月	令和7年3月	対前年同月 増減率	今年度累計	前年度累計	対前年同期 増減率
合 計	1.月間有効求人数 (人)	5,585	5,341	5,952	▲6.2%	*5,724	*5,903	▲3.0%
	2.月間有効求職者数 (人)	6,307	6,051	6,399	▲1.4%	*6,369	*6,291	1.2%
	3.新規求職申込件数 (件)	1,229	1,023	1,215	1.2%	13,249	13,398	▲1.1%
	4.就職件数 (件)	307	222	352	▲12.8%	2,861	3,041	▲5.9%
24 歳 以 下	2.月間有効求職者数 (人)	498	458	436	14.2%	*500	*471	6.3%
	3.新規求職申込件数 (件)	96	56	83	15.7%	971	969	0.2%
	4.就職件数 (件)	17	7	22	▲22.7%	213	258	▲17.4%
25 34 歳	2.月間有効求職者数 (人)	1,086	1,042	1,051	3.3%	*1,070	*1,069	0.1%
	3.新規求職申込件数 (件)	195	170	170	14.7%	2,060	2,070	▲0.5%
	4.就職件数 (件)	45	31	52	▲13.5%	428	451	▲5.1%
35 44 歳	2.月間有効求職者数 (人)	1,016	971	1,012	0.4%	*1,024	*1,043	▲1.9%
	3.新規求職申込件数 (件)	206	152	182	13.2%	2,048	2,132	▲3.9%
	4.就職件数 (件)	55	41	76	▲27.6%	478	558	▲14.3%
45 54 歳	2.月間有効求職者数 (人)	1,365	1,309	1,445	▲5.5%	*1,395	*1,385	0.7%
	3.新規求職申込件数 (件)	262	245	282	▲7.1%	2,733	2,835	▲3.6%
	4.就職件数 (件)	80	59	88	▲9.1%	722	761	▲5.1%
55 64 歳	2.月間有効求職者数 (人)	1,542	1,492	1,512	2.0%	*1,521	*1,454	4.7%
	3.新規求職申込件数 (件)	262	214	264	▲0.8%	2,870	2,842	1.0%
	4.就職件数 (件)	84	52	80	5.0%	686	710	▲3.4%
65 歳 以 上	2.月間有効求職者数 (人)	800	779	943	▲15.2%	*858	*869	▲1.2%
	3.新規求職申込件数 (件)	208	186	234	▲11.1%	2,567	2,550	0.7%
	4.就職件数 (件)	26	32	34	▲23.5%	334	303	10.2%

※月間有効求人数及び月間有効求職者数の累計欄は平均値である。

新規求人の状況 (パートタイムを含む常用)

	令和8年3月	令和8年2月	令和7年3月	対前年同月増減率	今年度累計	前年度累計	対前年同期増減率	
合計	2,069	1,940	2,119	▲2.4%	24,102	24,692	▲2.4%	
フルタイム	1,529	1,358	1,509	1.3%	17,366	17,228	0.8%	
うち正社員求人	1,185	1,073	1,184	0.1%	13,673	13,659	0.1%	
占める割合	77.5%	79.0%	78.5%	▲1.0 P	78.7%	79.3%	▲0.6 P	
パートタイム	540	582	610	▲11.5%	6,736	7,464	▲9.8%	
占める割合	26.1%	30.0%	28.8%	▲2.7 P	27.9%	30.2%	▲2.3 P	
産業別	A, B 農, 林, 漁業	37	35	36	2.8%	269	269	0.0%
	C 鉱業, 採石業, 砂利採取業	0	1	7	-	14	20	▲30.0%
	D 建設業	228	317	261	▲12.6%	3,241	3,117	4.0%
	E 製造業	132	106	183	▲27.9%	1,556	2,017	▲22.9%
	09食料品製造業	49	24	102	▲52.0%	589	1,070	▲45.0%
	11繊維工業	0	2	1	-	41	61	▲32.8%
	12木材・木製品製造業 (家具を除く)	5	17	4	25.0%	141	129	9.3%
	13家具・装備品製造業	11	10	12	▲8.3%	101	108	▲6.5%
	15印刷・関連業	3	2	4	▲25.0%	40	35	14.3%
	24金属製品製造業	19	11	9	111.1%	182	140	30.0%
	26生産用機械器具製造業	9	7	5	80.0%	73	62	17.7%
	F 電気・ガス・熱供給・水道業	29	0	31	▲6.5%	111	128	▲13.3%
	G 情報通信業	1	8	2	▲50.0%	50	48	4.2%
	H 運輸業, 郵便業	158	82	127	24.4%	1,306	1,137	14.9%
	43道路旅客運送業	76	42	68	11.8%	627	590	6.3%
	44道路貨物運送業	75	36	55	36.4%	606	483	25.5%
	I 卸売業, 小売業	195	193	210	▲7.1%	2,451	2,809	▲12.7%
	50~55卸売業	50	54	60	▲16.7%	695	789	▲11.9%
	56~61小売業	145	139	150	▲3.3%	1,756	2,020	▲13.1%
	J 金融業, 保険業	65	31	73	▲11.0%	431	452	▲4.6%
	K 不動産業, 物品賃貸業	21	16	39	▲46.2%	217	269	▲19.3%
	L 学術研究, 専門・技術サービス業	77	41	38	102.6%	561	517	8.5%
	M 宿泊業, 飲食サービス業	121	89	128	▲5.5%	1,716	1,556	10.3%
	75宿泊業	31	34	87	▲64.4%	737	885	▲16.7%
	76飲食店	29	38	37	▲21.6%	555	618	▲10.2%
	N 生活関連サービス業, 娯楽業	29	17	24	20.8%	404	403	0.2%
	O 教育, 学習支援業	25	39	11	127.3%	249	324	▲23.1%
P 医療, 福祉	669	655	633	5.7%	8,103	8,306	▲2.4%	
83医療業	192	210	191	0.5%	2,549	2,807	▲9.2%	
85社会保険・社会福祉・介護事業	475	440	441	7.7%	5,529	5,483	0.8%	
Q 複合サービス事業	4	11	8	▲50.0%	65	72	▲9.7%	
R サービス業 (他に分類されないもの)	193	207	216	▲10.6%	2,671	2,680	▲0.3%	
S, T 公務・その他	85	92	92	▲7.6%	687	568	21.0%	
職業別	A 管理的職業従事者	5	1	1	400.0%	40	45	▲11.1%
	B 専門的・技術的職業従事者	471	425	433	8.8%	5,115	5,352	▲4.4%
	C 事務従事者	211	200	230	▲8.3%	2,416	2,438	▲0.9%
	D 販売従事者	171	156	168	1.8%	1,774	1,950	▲9.0%
	E サービス職業従事者	509	513	613	▲17.0%	6,773	7,312	▲7.4%
	F 保安職業従事者	62	32	40	55.0%	580	454	27.8%
	G 農林漁業従事者	48	35	34	41.2%	381	317	20.2%
	H 生産工程従事者	175	179	153	14.4%	2,003	1,937	3.4%
	I 輸送・機械運転従事者	146	125	142	2.8%	1,627	1,514	7.5%
	J 建設・採掘従事者	128	153	138	▲7.2%	1,754	1,568	11.9%
	K 運搬・清掃・包装等従事者	143	121	167	▲14.4%	1,639	1,805	▲9.2%
規模別	29人以下	1,345	1,321	1,468	▲8.4%	15,807	16,009	▲1.3%
	30~99人	467	396	462	1.1%	5,405	5,646	▲4.3%
	100~299人	169	116	148	14.2%	1,763	1,998	▲11.8%
	300~499人	63	64	7	800.0%	774	516	50.0%
	500~999人	11	25	30	▲63.3%	176	359	▲51.0%
	1000人以上	14	18	4	250.0%	177	164	7.9%

雇用保険関係主要指標

	令和8年3月	令和8年2月	令和7年3月	対前年同月増減率	今年度累計	前年度累計	対前年同期増減率
【事業所関係】							
新規適用事業所数 (所)	19	16	18	5.6%	236	281	▲16.0%
廃止事業所数 (所)	17	14	11	54.5%	292	331	▲11.8%
月末適用事業所数 (所)	7,901	7,898	7,948	▲0.6%	*****	*****	*****

【被保険者関係】							
月末被保険者数 (人)	101,503	102,062	102,275	▲0.8%	*****	*****	*****
一般被保険者	89,457	89,626	90,307	▲0.9%	*****	*****	*****
高年齢被保険者	11,516	11,411	11,386	1.1%	*****	*****	*****
短期雇用特例被保険者	530	1,025	582	▲8.9%	*****	*****	*****
資格取得者数 (人)	1,277	1,005	1,133	12.7%	20,781	21,295	▲2.4%
一般被保険者	1,094	937	948	15.4%	15,980	16,186	▲1.3%
高年齢被保険者	89	59	79	12.7%	1,416	1,411	0.4%
短期雇用特例被保険者	94	9	106	▲11.3%	3,385	3,698	▲8.5%
資格喪失者数 (人)	1,885	1,262	1,820	3.6%	21,618	22,558	▲4.2%
一般被保険者	1,208	923	1,152	4.9%	15,557	16,237	▲4.2%
高年齢被保険者	168	151	185	▲9.2%	2,925	2,932	▲0.2%
短期雇用特例被保険者	509	188	483	5.4%	3,136	3,389	▲7.5%
一般被保険者のうち事業主都合	97	37	126	▲23.0%	934	1,114	▲16.2%

【給付関係】								
一般	受給資格決定件数 (件)	398	317	365	9.0%	4,831	4,828	0.1%
	受給者実人員 (基本手当分) (人)	1,493	1,450	1,460	2.3%	20,426	18,597	9.8%
	給付支給額 (基本手当分) (千円)	193,681	171,482	179,747	7.8%	2,557,104	2,247,188	13.8%
高年齢	受給資格決定件数 (件)	116	95	108	7.4%	1,701	1,690	0.7%
	受給者数 (人)	122	107	119	2.5%	1,682	1,691	▲0.5%
	給付支給額 (千円)	26,928	24,061	26,218	2.7%	377,944	372,209	1.5%
短期特例	受給資格決定件数 (件)	535	166	508	5.3%	2,529	2,784	▲9.2%
	受給者数 (人)	263	256	375	▲29.9%	2,455	2,815	▲12.8%
	給付支給額 (千円)	62,638	60,101	85,739	▲26.9%	552,763	614,156	▲10.0%

■ 求職・求人の推移（パートタイムを含む常用）

【付属資料1】

	有効求職者数		有効求人数		有効求人倍率		新規求職申込件数		新規求人数		就職件数	
		前年比		前年比		前年差		前年比		前年比		前年比
26年度	*6,537	▲6.7%	*5,542	▲1.3%	0.85倍	+0.05P	18,193	▲5.2%	25,237	▲1.1%	5,731	▲5.5%
27年度	*6,027	▲7.8%	*5,813	4.9%	0.96倍	+0.11P	17,257	▲5.1%	25,964	2.9%	5,102	▲11.0%
28年度	*6,114	1.5%	*6,136	5.5%	1.00倍	+0.04P	16,840	▲2.4%	27,020	4.1%	5,025	▲1.5%
29年度	*5,871	▲4.0%	*6,393	4.2%	1.09倍	+0.09P	15,479	▲8.1%	27,870	3.1%	4,766	▲5.2%
30年度	*5,829	▲0.7%	*6,808	6.5%	1.17倍	+0.08P	15,244	▲1.5%	29,272	5.0%	4,397	▲7.7%
31年度	*5,812	▲0.3%	*6,719	▲1.3%	1.16倍	▲0.01P	14,192	▲6.9%	28,442	▲2.8%	4,128	▲6.1%
R2年度	*6,245	7.5%	*5,992	▲10.8%	0.96倍	▲0.20P	13,769	▲3.0%	25,842	▲9.1%	3,320	▲19.6%
R3年度	*6,536	4.7%	*6,402	6.8%	0.98倍	+0.02P	13,691	▲0.6%	27,321	5.7%	3,176	▲4.3%
R4年度	*6,276	▲4.0%	*6,901	7.8%	1.10倍	+0.12P	13,271	▲3.1%	29,205	6.9%	3,137	▲1.2%
R5年度	*6,389	1.8%	*6,195	▲10.2%	0.97倍	▲0.13P	13,495	1.7%	26,127	▲10.5%	3,193	1.8%
R4.4	6,942	▲0.3%	6,791	4.1%	0.98倍	+0.04P	1,718	▲7.9%	2,619	3.1%	361	▲2.4%
R4.5	6,835	1.3%	6,926	8.2%	1.01倍	+0.06P	1,133	7.8%	2,437	11.1%	263	▲7.4%
R4.6	6,680	0.4%	7,092	9.8%	1.06倍	+0.09P	1,115	▲0.4%	2,453	10.8%	247	▲13.0%
R4.7	6,317	▲0.7%	7,124	11.7%	1.13倍	+0.13P	994	▲3.1%	2,606	8.8%	240	9.1%
R4.8	6,281	▲3.1%	7,202	13.2%	1.15倍	+0.17P	987	▲2.9%	2,517	19.0%	241	▲6.2%
R4.9	6,181	▲3.9%	7,219	13.2%	1.17倍	+0.18P	981	3.2%	2,482	10.8%	259	7.9%
R4.10	6,108	▲5.8%	7,085	12.6%	1.16倍	+0.19P	969	▲7.8%	2,596	11.5%	249	▲7.4%
R4.11	6,012	▲7.7%	7,045	10.8%	1.17倍	+0.19P	1,023	▲8.2%	2,416	12.5%	271	16.8%
R4.12	5,807	▲9.6%	6,634	6.6%	1.14倍	+0.17P	869	▲5.3%	2,066	0.6%	186	▲1.1%
R5.1	5,856	▲8.6%	6,541	4.6%	1.12倍	+0.14P	1,073	▲7.9%	2,329	0.1%	163	▲16.8%
R5.2	6,036	▲4.8%	6,426	0.1%	1.06倍	+0.05P	1,163	6.7%	2,307	▲3.1%	269	14.5%
R5.3	6,259	▲5.5%	6,723	▲0.8%	1.07倍	+0.05P	1,246	▲5.8%	2,377	▲0.4%	388	▲3.2%
R5.4	6,720	▲3.2%	6,290	▲7.4%	0.94倍	▲0.04P	1,710	▲0.5%	2,203	▲15.9%	353	▲2.2%
R5.5	6,702	▲1.9%	5,991	▲13.5%	0.89倍	▲0.12P	1,147	1.2%	1,954	▲19.8%	286	8.7%
R5.6	6,645	▲0.5%	6,195	▲12.6%	0.93倍	▲0.13P	1,088	▲2.4%	2,381	▲2.9%	247	0.0%
R5.7	6,383	1.0%	6,184	▲13.2%	0.97倍	▲0.16P	962	▲3.2%	2,175	▲16.5%	239	▲0.4%
R5.8	6,469	3.0%	6,285	▲12.7%	0.97倍	▲0.18P	1,089	10.3%	2,079	▲17.4%	232	▲3.7%
R5.9	6,358	2.9%	6,126	▲15.1%	0.96倍	▲0.21P	921	▲6.1%	2,173	▲12.4%	266	2.7%
R5.10	6,437	5.4%	6,194	▲12.6%	0.96倍	▲0.20P	1,144	18.1%	2,234	▲13.9%	264	6.0%
R5.11	6,321	5.1%	6,304	▲10.5%	1.00倍	▲0.17P	992	▲3.0%	2,236	▲7.5%	264	▲2.6%
R5.12	6,039	4.0%	6,125	▲7.7%	1.01倍	▲0.13P	800	▲7.9%	1,969	▲4.7%	194	4.3%
R6.1	6,028	2.9%	6,121	▲6.4%	1.02倍	▲0.10P	1,128	5.1%	2,145	▲7.9%	162	▲0.6%
R6.2	6,080	0.7%	6,186	▲3.7%	1.02倍	▲0.04P	1,182	1.6%	2,298	▲0.4%	255	▲5.2%
R6.3	6,485	3.6%	6,339	▲5.7%	0.98倍	▲0.09P	1,332	6.9%	2,280	▲4.1%	431	11.1%
R6.4	6,933	3.2%	6,177	▲1.8%	0.89倍	▲0.05P	1,757	2.7%	2,198	▲0.2%	341	▲3.4%
R6.5	6,946	3.6%	5,994	0.1%	0.86倍	▲0.03P	1,239	8.0%	1,990	1.8%	301	5.2%
R6.6	6,638	▲0.1%	6,021	▲2.8%	0.91倍	▲0.02P	981	▲9.8%	2,169	▲8.9%	252	2.0%
R6.7	6,278	▲1.6%	6,056	▲2.1%	0.96倍	▲0.01P	995	3.4%	2,210	1.6%	266	11.3%
R6.8	6,130	▲5.2%	5,989	▲4.7%	0.98倍	+0.01P	916	▲15.9%	1,901	▲8.6%	216	▲6.9%
R6.9	6,028	▲5.2%	5,883	▲4.0%	0.98倍	+0.02P	949	3.0%	1,995	▲8.2%	255	▲4.1%
R6.10	6,075	▲5.6%	5,841	▲5.7%	0.96倍	±0.00P	1,120	▲2.1%	2,200	▲1.5%	279	5.7%
R6.11	5,999	▲5.1%	5,710	▲9.4%	0.95倍	▲0.05P	1,047	5.5%	1,856	▲17.0%	204	▲22.7%
R6.12	5,879	▲2.6%	5,727	▲6.5%	0.97倍	▲0.04P	826	3.3%	1,961	▲0.4%	189	▲2.6%
R7.1	5,990	▲0.6%	5,622	▲8.2%	0.94倍	▲0.08P	1,194	5.9%	2,006	▲6.5%	145	▲10.5%
R7.2	6,191	1.8%	5,867	▲5.2%	0.95倍	▲0.07P	1,159	▲1.9%	2,087	▲9.2%	241	▲5.5%
R7.3	6,399	▲1.3%	5,952	▲6.1%	0.93倍	▲0.05P	1,215	▲8.8%	2,119	▲7.1%	352	▲18.3%
R7.4	6,927	▲0.1%	5,954	▲3.6%	0.86倍	▲0.03P	1,772	0.9%	2,204	0.3%	297	▲12.9%
R7.5	6,974	0.4%	5,945	▲0.8%	0.85倍	▲0.01P	1,159	▲6.5%	2,021	1.6%	262	▲13.0%
R7.6	6,728	1.4%	5,926	▲1.6%	0.88倍	▲0.03P	1,012	3.2%	2,052	▲5.4%	262	4.0%
R7.7	6,417	2.2%	5,994	▲1.0%	0.93倍	▲0.03P	1,063	6.8%	2,190	▲0.9%	263	▲1.1%
R7.8	6,338	3.4%	5,837	▲2.5%	0.92倍	▲0.06P	974	6.3%	1,909	0.4%	235	8.8%
R7.9	6,316	4.8%	5,811	▲1.2%	0.92倍	▲0.06P	989	4.2%	1,967	▲1.4%	208	▲18.4%
R7.10	6,413	5.6%	5,749	▲1.6%	0.90倍	▲0.06P	1,159	3.5%	2,154	▲2.1%	232	▲16.8%
R7.11	6,122	2.1%	5,576	▲2.3%	0.91倍	▲0.04P	898	▲14.2%	1,763	▲5.0%	230	12.7%
R7.12	5,856	▲0.4%	5,595	▲2.3%	0.96倍	▲0.01P	847	2.5%	1,990	1.5%	174	▲7.9%
R8.1	5,975	▲0.3%	5,374	▲4.4%	0.90倍	▲0.04P	1,124	▲5.9%	1,843	▲8.1%	169	16.6%
R8.2	6,051	▲2.3%	5,341	▲9.0%	0.88倍	▲0.07P	1,023	▲11.7%	1,940	▲7.0%	222	▲7.9%
R8.3	6,307	▲1.4%	5,585	▲6.2%	0.89倍	▲0.04P	1,229	1.2%	2,069	▲2.4%	307	▲12.8%

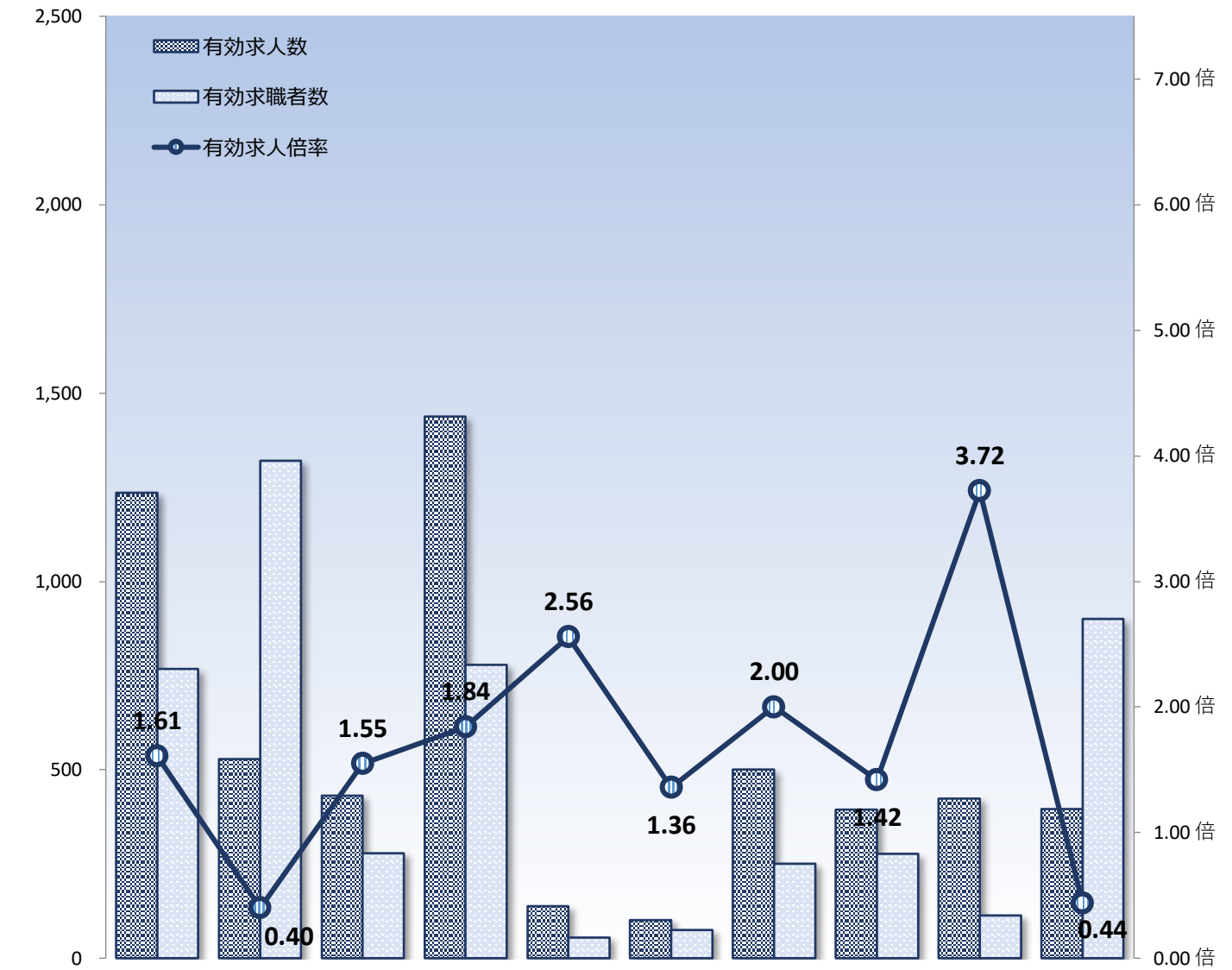
※月間有効求職者数及び月間有効求人数の累計欄は平均値である。

職業別求人・求職状況（バランスシート） 令和8年3月

【付属資料2】

有効求人数
有効求職者数

有効求人倍率



	専門技術	事務	販売	サービス	保安	農林漁業	生産工程	輸送運転	建設採掘	運搬清掃	合計
有効求人数	1,235	528	432	1,437	138	101	500	394	424	396	5,585
有効求職者数	767	1,320	278	779	54	74	250	277	114	901	6,307
有効求人倍率	1.61倍	0.40倍	1.55倍	1.84倍	2.56倍	1.36倍	2.00倍	1.42倍	3.72倍	0.44倍	0.89倍

※1. 新規学校卒業者を除きパートタイムを含む常用雇用状況を表示

※2. 専門技術には管理的職業を含む

※3. 令和2年1月から求職者の希望職種に「検討中」を選択できるようになったことに伴い、職種別の合計は全体の値と一致しない。

■ 新規求人及び新規求職受理時における職種別平均賃金

(令和8年3月)

単位：円

	専門技術	事務	販売	サービス	保安	農林漁業	生産工程	輸送運転	建設採掘	運搬清掃	職業計
新規求人賃金 (フルタイム)	230,090	191,377	202,561	197,561	234,682	207,457	197,102	212,579	215,302	196,332	208,726
新規求職希望賃金 (フルタイム)	227,778	190,556	219,688	202,584	199,000	206,667	205,143	228,696	253,158	205,484	210,529
新規求人賃金 (パートタイム)	2,511	1,193	6,446	1,164	1,246	1,179	1,094	1,180	0	1,103	1,690
新規求職希望賃金 (パートタイム)	1,313	1,135	1,105	1,101	1,094	1,187	1,094	1,134	1,300	1,088	1,136

※1. 新規学校卒業者を除く常用雇用状況を表示。

※2. 新規求人賃金は当該月に旭川のパワーワークに申し込まれた新規求人の下限賃金の平均額を表示。

※3. 新規求職希望賃金は当該月に旭川のパワーワークに申し込まれた新規求職の希望賃金の平均額を表示。