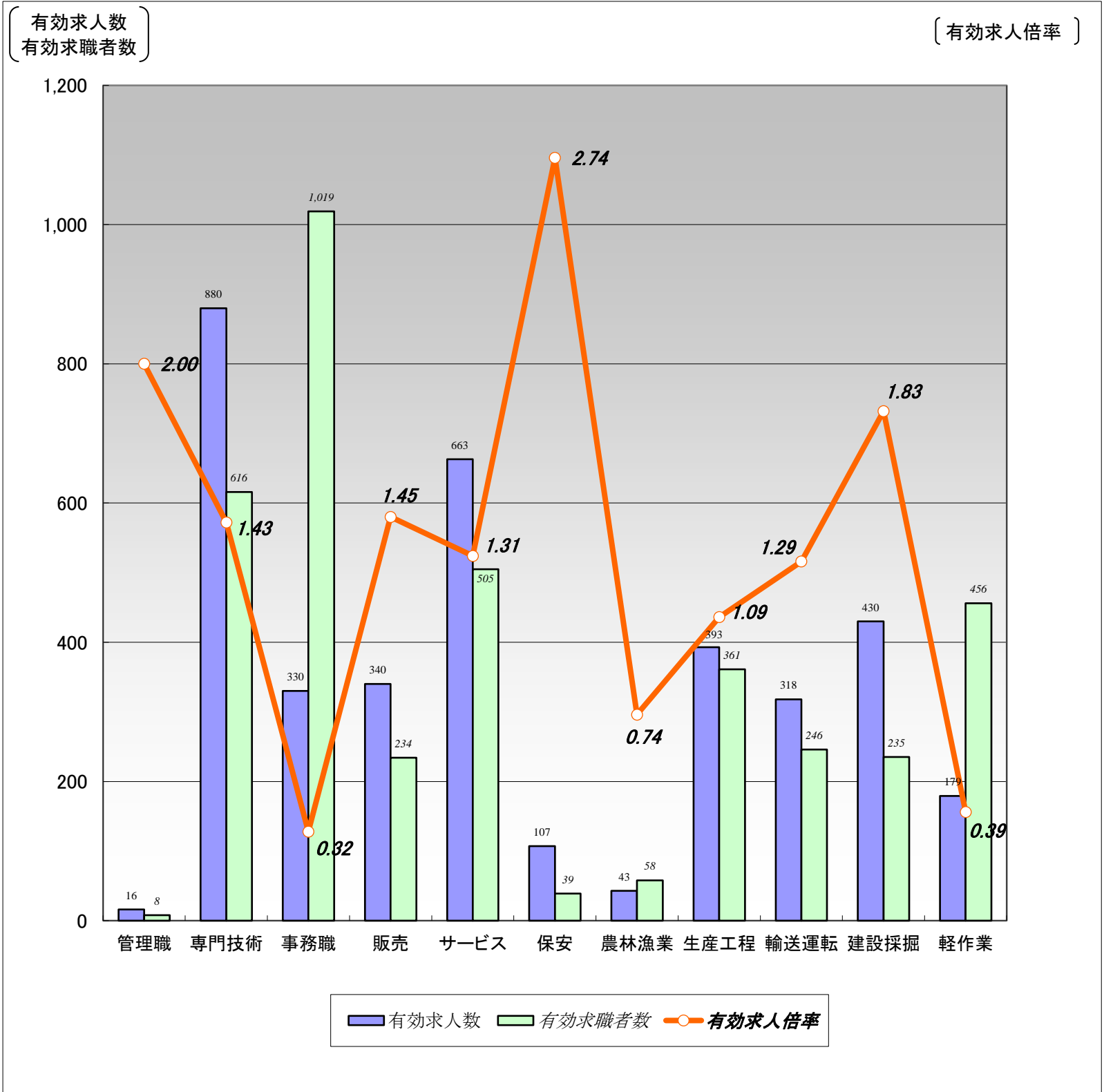


【職業別】求人・求職バランスシート(パート除く常用)

ハローワーク函館
パート除く常用

[令和8年3月内容]



	職業計	管理職	専門技術	事務職	販売	サービス	保安	農林漁業	生産工程	輸送運転	建設採掘	軽作業
有効求人数	3,699	16	880	330	340	663	107	43	393	318	430	179
有効求職者数	4,532	8	616	1,019	234	505	39	58	361	246	235	456
有効求人倍率	0.82	2.00	1.43	0.32	1.45	1.31	2.74	0.74	1.09	1.29	1.83	0.39

(注) 1.パート、新規学校卒業者を除く常用雇用状況を表示。

2.有効求人倍率は、有効求人数÷有効求職者数で、求職者1人あたりの求人数を表す。

また、分母である有効求職者数が0の場合は、求人倍率が計算できないため、求人数÷1として表示。

3.ハローワークインターネットサービスの機能拡充に伴い、令和3年9月以降の数値には、ハローワークに来所せず、オンライン上で求職登録した求職者数が含まれている。

4.有効求職者数については、分類不能等のものが存在するため、職業計と必ずしも一致しない。

【職業別】求人・求職・賃金状況(パート除く常用)

ハローワーク函館

〔令和8年3月内容〕

(単位:人、倍、円)

	新規求人数	月間 有効求人数	新規求職 申込件数	月間 有効求職者数	有効求人倍率	新規求人賃金	新規求職 希望賃金
職業計	1,201	3,699	974	4,532	0.82	214,383	213,891
管理的職業	2	16	2	8	2.00	350,000	275,000
専門的・技術的職業	306	880	155	616	1.43	232,801	238,357
開発・製造技術者	1	18	4	26	0.69	200,000	203,333
建築・土木・測量技術者	72	196	8	35	5.60	249,786	263,750
情報処理・通信技術者	44	96	9	56	1.71	254,078	268,750
医師、薬剤師等	4	18	3	10	1.80	400,641	733,333
看護師、保健師等	64	190	64	210	0.90	223,882	243,276
医療技術者、栄養士等	38	119	13	74	1.61	214,645	229,167
保育士、福祉相談員等	71	206	42	138	1.49	216,510	185,556
事務的職業	119	330	193	1,019	0.32	192,092	187,196
一般事務員	87	232	172	901	0.26	189,065	184,615
会計・経理事務員	11	38	12	54	0.70	185,322	213,636
営業・販売事務員	9	21	3	28	0.75	211,188	213,333
販売の職業	63	340	48	234	1.45	208,369	219,787
販売店員、訪問販売員	15	197	25	155	1.27	207,408	180,000
保険外交員、サービス外交員	5	12	0	3	4.00	224,031	0
営業員	43	131	23	76	1.72	206,547	261,304
サービスの職業	184	663	110	505	1.31	203,379	203,178
ホームヘルパー、ケアワーカー	97	301	58	219	1.37	195,725	206,071
看護助手、歯科助手等	10	33	5	23	1.43	197,083	174,000
調理人、調理見習	35	120	21	106	1.13	217,890	203,500
給仕、接客サービス員	22	109	14	84	1.30	217,240	192,857
マンション、駐車場等管理人	5	8	4	18	0.44	223,450	175,000
保安の職業	22	107	7	39	2.74	201,839	197,143
警備員	16	101	7	39	2.59	173,593	197,143
農林漁業の職業	13	43	5	58	0.74	239,111	216,000
生産工程の職業	160	393	73	361	1.09	204,444	200,000
生産機械制御・監視員	6	11	3	9	1.22	210,758	190,000
金属加工、溶接・溶断工	23	64	4	35	1.83	201,490	200,000
その他の製造加工作業員	61	144	35	205	0.70	193,378	173,235
機械組立工	15	35	11	32	1.09	200,819	228,182
整備工・修理工	48	110	10	45	2.44	215,578	238,000
製品検査工	0	6	7	9	0.67	0	220,000
塗装、CADオペレーター	7	23	3	26	0.88	207,727	253,333
輸送、機械運転の職業	125	318	70	246	1.29	223,735	227,714
自動車運転手	110	264	45	161	1.64	223,752	221,778
ボイラー・建設機械運転工	12	48	18	64	0.75	224,143	231,111
建設・採掘の職業	146	430	54	235	1.83	226,816	282,593
型枠大工、とび工	20	76	4	16	4.75	237,614	255,000
大工・左官	19	71	7	52	1.37	231,400	267,143
電気工事、電気配線工	14	67	6	33	2.03	204,040	276,667
建設・土木作業員	92	215	37	134	1.60	227,051	289,459
運搬・清掃・包装の職業	61	179	85	456	0.39	203,381	201,558
運搬、配達、倉庫作業員	22	67	37	150	0.45	218,647	220,588
清掃作業員	24	65	11	84	0.77	190,056	166,364
包装作業員	0	7	0	9	0.78	0	0
選別作業員、軽作業員	15	40	37	213	0.19	200,568	193,438

注) 1.パート、新規学校卒業者を除く常用雇用状況を表示。

2.職業分類については、「日本標準職業分類」を使用している。

3.分母である有効求職者数が0の場合は、求人倍率が計算できないため、求人数÷1として表示。

4.新規求人賃金は令和8年3月に函館のハローワークに申し込まれた新規求人の下限賃金の平均額を表示。

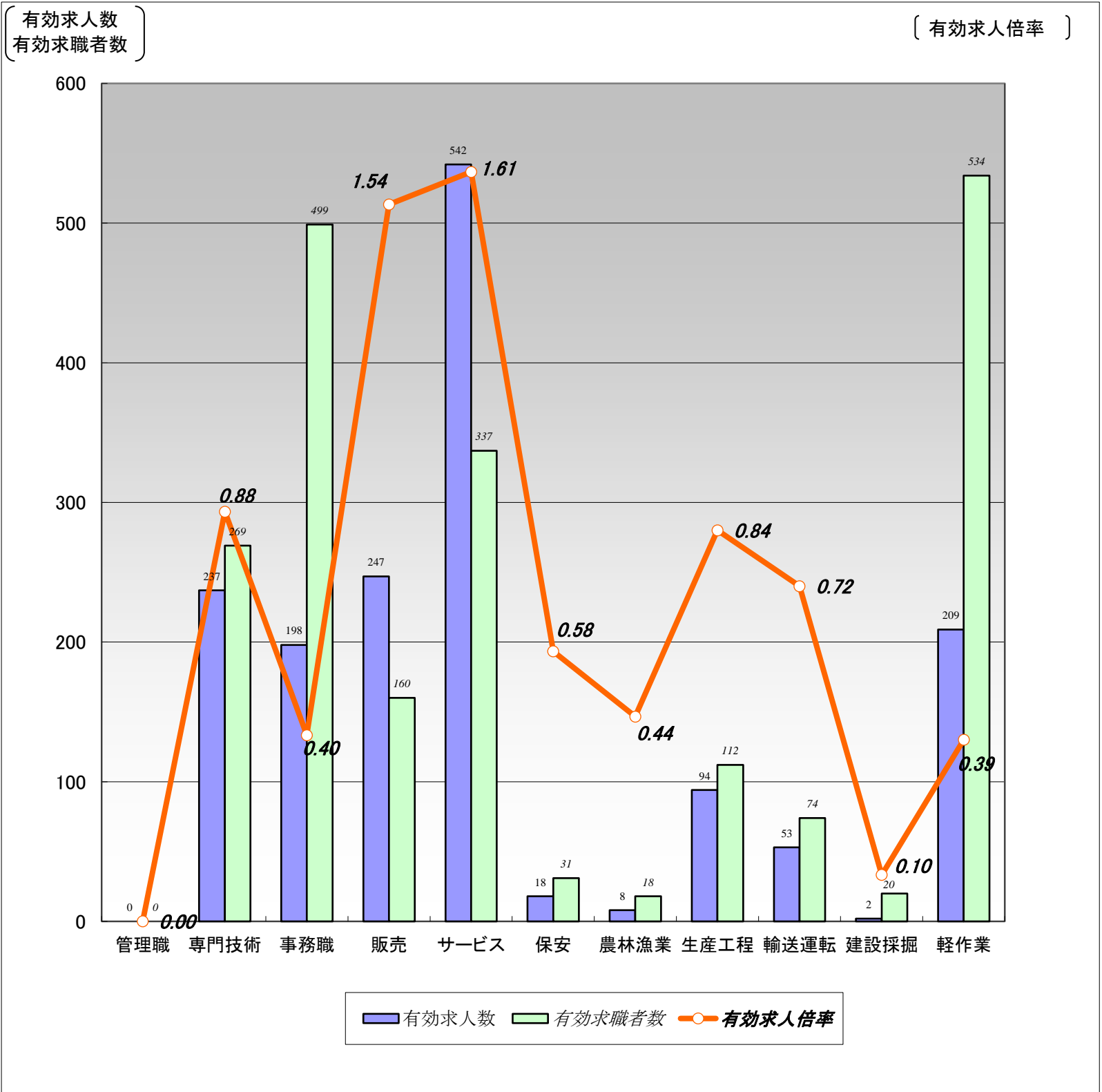
5.新規求職希望賃金は令和8年3月に函館のハローワークに申し込まれた新規求職の希望賃金の平均額を表示。

6.ハローワークインターネットサービスの機能拡充に伴い、令和3年9月以降の数値には、ハローワークに来所せず、オンライン上で求職登録した求職者数が含まれている。

【職業別】求人・求職バランスシート(常用パート)

ハローワーク函館
常用パート

[令和8年3月内容]



	職業計	管理職	専門技術	事務職	販売	サービス	保安	農林漁業	生産工程	輸送運転	建設採掘	軽作業
有効求人数	1,608	0	237	198	247	542	18	8	94	53	2	209
有効求職者数	2,694	0	269	499	160	337	31	18	112	74	20	534
有効求人倍率	0.60	0.00	0.88	0.40	1.54	1.61	0.58	0.44	0.84	0.72	0.10	0.39

(注)1.新規学校卒業者を除く常用的パート雇用状況を表示。

2.有効求人倍率は、有効求人数÷有効求職者数で、求職者1人あたりの求人数を表す。

また、分母である有効求職者数が0の場合は、求人倍率が計算できないため、求人数÷1として表示。

3.ハローワークインターネットサービスの機能拡充に伴い、令和3年9月以降の数値には、ハローワークに来所せず、オンライン上で求職登録した求職者数が含まれている。

4.有効求職者数については、分類不能等のものが存在するため、職業計と必ずしも一致しない。

【職業別】求人・求職・賃金状況(常用パート)

ハローワーク函館

〔令和8年3月内容〕

(単位:人、倍、円)

	新規求人数	月間 有効求人数	新規求職 申込件数	月間 有効求職者数	有効求人倍率	新規求人賃金	新規求職 希望賃金
職業計	494	1,608	551	2,694	0.60	1,210	1,106
管理的職業	0	0	0	0	0.00	0	0
専門的・技術的職業	65	237	77	269	0.88	1,473	1,226
開発・製造技術者	1	2	1	6	0.33	1,075	1,075
建築・土木・測量技術者	0	0	2	6	0.00	0	1,088
情報処理・通信技術者	0	0	1	5	0.00	0	1,075
医師、薬剤師等	2	5	0	7	0.71	2,052	0
看護師、保健師等	26	83	30	116	0.72	1,345	1,302
医療技術者、栄養士等	9	40	7	28	1.43	1,292	1,183
保育士、福祉相談員等	17	90	25	59	1.53	1,205	1,098
事務的職業	51	198	93	499	0.40	1,142	1,098
一般事務員	45	163	86	438	0.37	1,149	1,098
会計・経理事務員	2	14	3	17	0.82	1,088	1,083
営業・販売事務員	1	4	0	5	0.80	1,100	0
販売の職業	30	247	32	160	1.54	1,100	1,086
販売店員、訪問販売員	28	237	28	146	1.62	1,100	1,087
保険外交員、サービス外交員	2	9	2	4	2.25	1,100	1,075
営業員	0	1	2	10	0.10	0	0
サービスの職業	183	542	73	337	1.61	1,156	1,082
ホームヘルパー、ケアワーカー	39	134	28	109	1.23	1,145	1,077
看護助手、歯科助手等	3	17	2	16	1.06	1,152	1,088
調理人、調理見習	49	155	16	88	1.76	1,142	1,075
給仕、接客サービス員	68	174	16	73	2.38	1,116	1,087
マンション、駐車場等管理人	6	11	4	14	0.79	1,227	1,131
保安の職業	12	18	8	31	0.58	1,229	1,096
警備員	12	18	8	31	0.58	1,229	1,096
農林漁業の職業	2	8	3	18	0.44	1,200	1,075
生産工程の職業	46	94	21	112	0.84	1,122	1,097
生産機械制御・監視員	1	1	0	1	1.00	1,075	0
金属加工、溶接・溶断工	0	0	1	6	0.00	0	1,075
その他の製造加工作業員	33	71	15	89	0.80	1,088	1,090
機械組立工	10	19	0	3	6.33	1,215	0
整備工・修理工	1	2	4	6	0.33	1,600	1,138
製品検査工	1	1	0	2	0.50	1,075	0
塗装、CADオペレーター	0	0	1	5	0.00	0	1,075
輸送、機械運転の職業	23	53	18	74	0.72	1,362	1,079
自動車運転手	22	49	16	58	0.84	1,366	1,080
ボイラー・建設機械運転工	0	3	2	15	0.20	0	1,075
建設・採掘の職業	0	2	1	20	0.10	0	1,075
型枠大工、とび工	0	0	0	0	0.00	0	0
大工・左官	0	0	0	6	0.00	0	0
電気工事、電気配線工	0	0	1	3	0.00	0	1,075
建設・土木作業員	0	2	0	11	0.18	0	0
運搬・清掃・包装の職業	82	209	85	534	0.39	1,136	1,083
運搬、配達、倉庫作業員	2	13	7	43	0.30	1,161	1,093
清掃作業員	47	129	36	169	0.76	1,140	1,075
包装作業員	7	18	7	25	0.72	1,161	1,075
選別作業員、軽作業員	26	49	35	297	0.16	1,108	1,090

注) 1.新規学校卒業者を除く常用的パート雇用状況を表示。

2.職業分類については、「日本標準職業分類」を使用している。

3.分母である有効求職者数が0の場合は、求人倍率が計算できないため、求人数÷1として表示。

4.新規求人賃金は令和8年3月に函館のハローワークに申し込まれた新規求人の下限賃金の平均額を表示。

5.新規求職希望賃金は令和8年3月に函館のハローワークに申し込まれた新規求職の希望賃金の平均額を表示。

6.ハローワークインターネットサービスの機能拡充に伴い、令和3年9月以降の数値には、ハローワークに来所せず、オンライン上で求職登録した求職者数が含まれている。

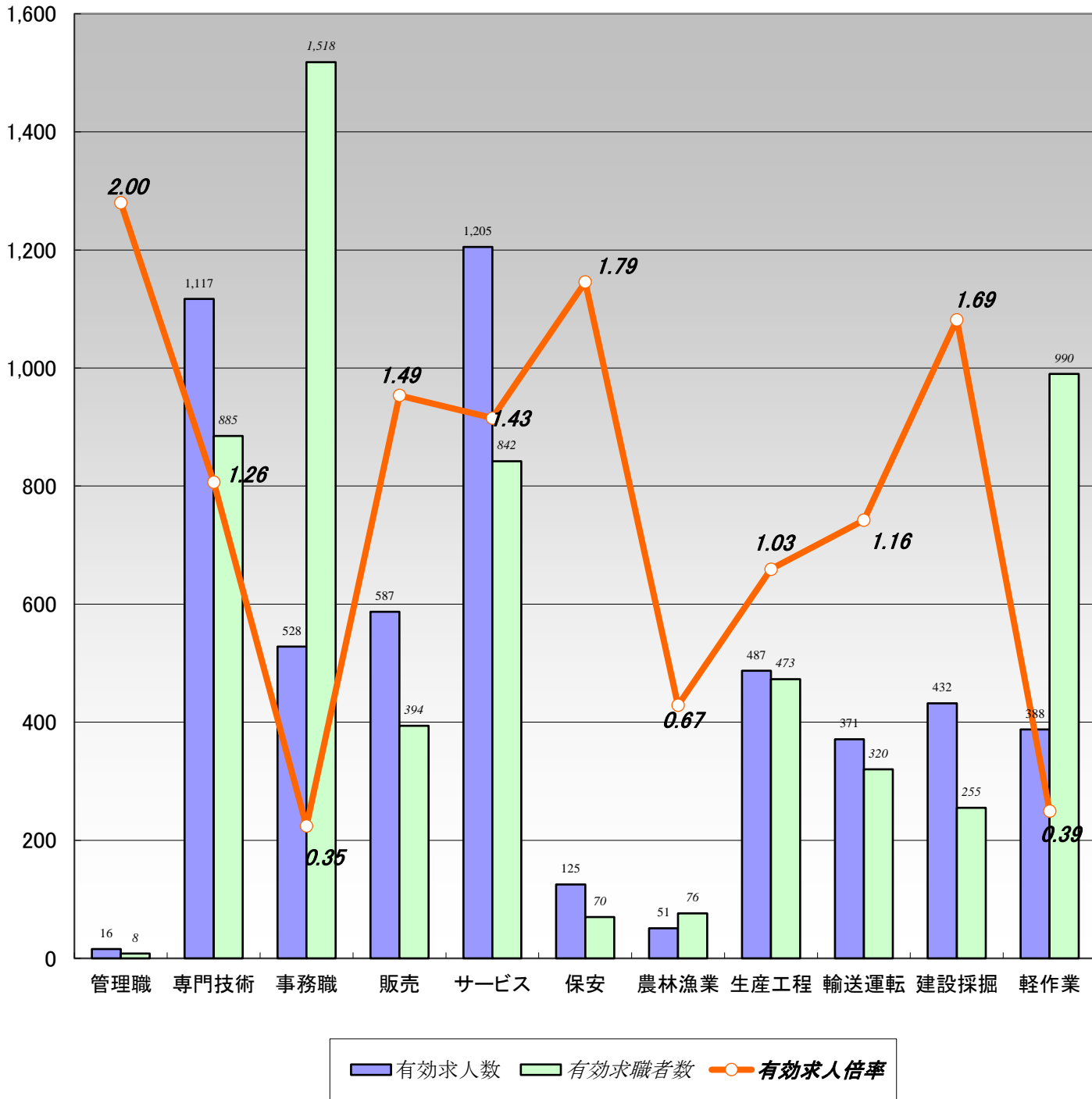
【職業別】求人・求職バランスシート(パート含む常用)

ハローワーク函館
パート含む常用

〔令和8年3月内容〕

〔有効求人数
有効求職者数〕

〔有効求人倍率〕



	職業計	管理職	専門技術	事務職	販売	サービス	保安	農林漁業	生産工程	輸送運転	建設採掘	軽作業
有効求人数	5,307	16	1,117	528	587	1,205	125	51	487	371	432	388
有効求職者数	7,226	8	885	1,518	394	842	70	76	473	320	255	990
有効求人倍率	0.73	2.00	1.26	0.35	1.49	1.43	1.79	0.67	1.03	1.16	1.69	0.39

(注)1.新規学校卒業者を除くパート含む常用雇用状況を表示。

2.有効求人倍率は、有効求人数÷有効求職者数で、求職者1人あたりの求人数を表す。

また、分母である有効求職者数が0の場合は、求人倍率が計算できないため、求人数÷1として表示。

3.ハローワークインターネットサービスの機能拡充に伴い、令和3年9月以降の数値には、ハローワークに来所せず、オンライン上で求職登録した求職者数が含まれている。

4.有効求職者数については、分類不能等のものが存在するため、職業計と必ずしも一致しない。

【職業別】求人・求職・賃金状況(パート含む常用)

ハローワーク函館

〔令和8年3月内容〕

(単位:人、倍、円)

	月間有効 求人倍率	月間有効 求人数	月間有効 求職者数	一般		パート	
				新規求人賃金	新規求職希望賃金	新規求人賃金	新規求職希望賃金
職業計	0.73	5,307	7,226	214,383	213,891	1,210	1,106
管理的職業	2.00	16	8	350,000	275,000	0	0
専門的・技術的職業	1.26	1,117	885	232,801	238,357	1,473	1,226
開発・製造技術者	0.63	20	32	200,000	203,333	1,075	1,075
建築・土木・測量技術者	4.78	196	41	249,786	263,750	0	1,088
情報処理・通信技術者	1.57	96	61	254,078	268,750	0	1,075
医師、薬剤師等	1.35	23	17	400,641	733,333	2,052	0
看護師、保健師等	0.84	273	326	223,882	243,276	1,345	1,302
医療技術者、栄養士等	1.56	159	102	214,645	229,167	1,292	1,183
保育士、福祉相談員等	1.50	296	197	216,510	185,556	1,205	1,098
事務的職業	0.35	528	1,518	192,092	187,196	1,142	1,098
一般事務員	0.29	395	1,339	189,065	184,615	1,149	1,098
会計・経理事務員	0.73	52	71	185,322	213,636	1,088	1,083
営業・販売事務員	0.76	25	33	211,188	213,333	1,100	0
販売の職業	1.49	587	394	208,369	219,787	1,100	1,086
販売店員、訪問販売員	1.44	434	301	207,408	180,000	1,100	1,087
保険外交員、サービス外交員	3.00	21	7	224,031	0	1,100	1,075
営業員	1.53	132	86	206,547	261,304	0	0
サービスの職業	1.43	1,205	842	203,379	203,178	1,156	1,082
ホームヘルパー、ケアワーカー	1.33	435	328	195,725	206,071	1,145	1,077
看護助手、歯科助手等	1.28	50	39	197,083	174,000	1,152	1,088
調理人、調理見習	1.42	275	194	217,890	203,500	1,142	1,075
給仕、接客サービス員	1.80	283	157	217,240	192,857	1,116	1,087
マンション、駐車場等管理人	0.59	19	32	223,450	175,000	1,227	1,131
保安の職業	1.79	125	70	201,839	197,143	1,229	1,096
警備員	1.70	119	70	173,593	197,143	1,229	1,096
農林漁業の職業	0.67	51	76	239,111	216,000	1,200	1,075
生産工程の職業	1.03	487	473	204,444	200,000	1,122	1,097
生産機械制御・監視員	1.20	12	10	210,758	190,000	1,075	0
金属加工、溶接・溶断工	1.56	64	41	201,490	200,000	0	1,075
その他の製造加工作業員	0.73	215	294	193,378	173,235	1,088	1,090
機械組立工	1.54	54	35	200,819	228,182	1,215	0
整備工・修理工	2.20	112	51	215,578	238,000	1,600	1,138
製品検査工	0.64	7	11	0	220,000	1,075	0
塗装、CADオペレーター	0.74	23	31	207,727	253,333	0	1,075
輸送、機械運転の職業	1.16	371	320	223,735	227,714	1,362	1,079
自動車運転手	1.43	313	219	223,752	221,778	1,366	1,080
ボイラー・建設機械運転工	0.65	51	79	224,143	231,111	0	1,075
建設・採掘の職業	1.69	432	255	226,816	282,593	0	1,075
型枠大工、とび工	4.75	76	16	237,614	255,000	0	0
大工・左官	1.22	71	58	231,400	267,143	0	0
電気工事、電気配線工	1.86	67	36	204,040	276,667	0	1,075
建設・土木作業員	1.50	217	145	227,051	289,459	0	0
運搬・清掃・包装の職業	0.39	388	990	203,381	201,558	1,136	1,083
運搬、配達、倉庫作業員	0.41	80	193	218,647	220,588	1,161	1,093
清掃作業員	0.77	194	253	190,056	166,364	1,140	1,075
包装作業員	0.74	25	34	0	0	1,161	1,075
選別作業員、軽作業員	0.17	89	510	200,568	193,438	1,108	1,090

注) 1.新規学校卒業者を除くパート含む常用雇用状況を表示。

2.職業分類については、「日本標準職業分類」を使用している。

3.分母である有効求職者数が0の場合は、求人倍率が計算できないため、求人数÷1として表示。

4.新規求人賃金は令和8年3月に函館のハローワークに申し込まれた新規求人の下限賃金の平均額を表示。

5.新規求職希望賃金は令和8年3月に函館のハローワークに申し込まれた新規求職の希望賃金の平均額を表示。

6.ハローワークインターネットサービスの機能拡充に伴い、令和3年9月以降の数値には、ハローワークに来所せず、オンライン上で求職登録した求職者数が含まれている。

【雇用形態別・産業別】有効求人数・新規求人数・充足状況

〔令和8年3月内容〕

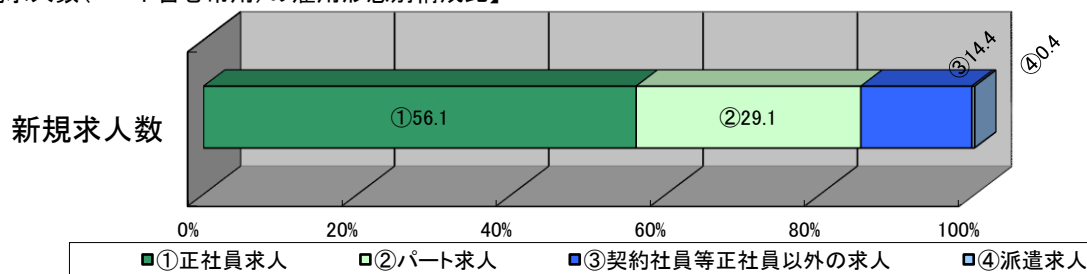
ハローワーク函館

【雇用形態別】

(単位:人、%)

		有効求人数	新規求人数	充足数	充足率
常用(パート含む)計		5,307	1,695	448	26.4
①正社員求人		3,051	951	167	17.6
②パート求人		1,608	494	224	45.3
③契約社員等正社員以外の求人		610	244	57	23.4
④派遣求人		38	6	0	0.0
構成比	①正社員求人	57.5	56.1		
	②パート求人	30.3	29.1		
	③契約社員等正社員以外の求人	11.5	14.4		
	④派遣求人	0.7	0.4		

【新規求人数(パート含む常用)の雇用形態別構成比】



(注)1.新規学校卒業者を除くパート含む常用の雇用状況を表示。

2.③契約社員等正社員以外の求人とは、契約社員、準社員、嘱託等のパートを除く正社員・正職員でないものを計上。

【産業別】

(単位:人、%)

		有効求人数	新規求人数	充足数	充足率
産業計		5,307	1,695	448	26.4
A、B 農、林、漁業		40	13	12	92.3
C 鉱業、砕石業、砂利採取業		4	3	0	0.0
D 建設業		763	264	16	6.1
E 製造業		382	148	25	16.9
食料品製造業		189	77	13	16.9
木材・木製品(家具を除く)製造業		10	4	1	25.0
はん用機械器具製造業		23	3	4	133.3
電子部品・デバイス・電子回路、情報通信機械器具製造業		9	0	0	-
輸送用機械器具製造業		47	22	0	0.0
その他の製造業		104	42	7	16.7
F 電気・ガス・熱供給・水道業		2	1	0	0.0
G 情報通信業		129	54	3	5.6
H 運輸業、郵便業		352	137	21	15.3
I 卸売業、小売業		734	204	30	14.7
J 金融業、保険業		40	3	2	66.7
K 不動産業、物品賃貸業		62	28	5	17.9
L 学術研究、専門・技術サービス業		56	15	1	6.7
M 宿泊業、飲食サービス業		567	135	23	17.0
N 生活関連サービス業、娯楽業		111	18	5	27.8
O 教育、学習支援業		40	20	10	50.0
P 医療、福祉		1,363	436	126	28.9
Q 複合サービス事業		28	12	3	25.0
R サービス業(他に分類されないもの)		441	158	50	31.6
S、T 公務・その他		193	46	116	252.2

(注)1.新規学校卒業者を除きパート含む常用の雇用状況を表示。