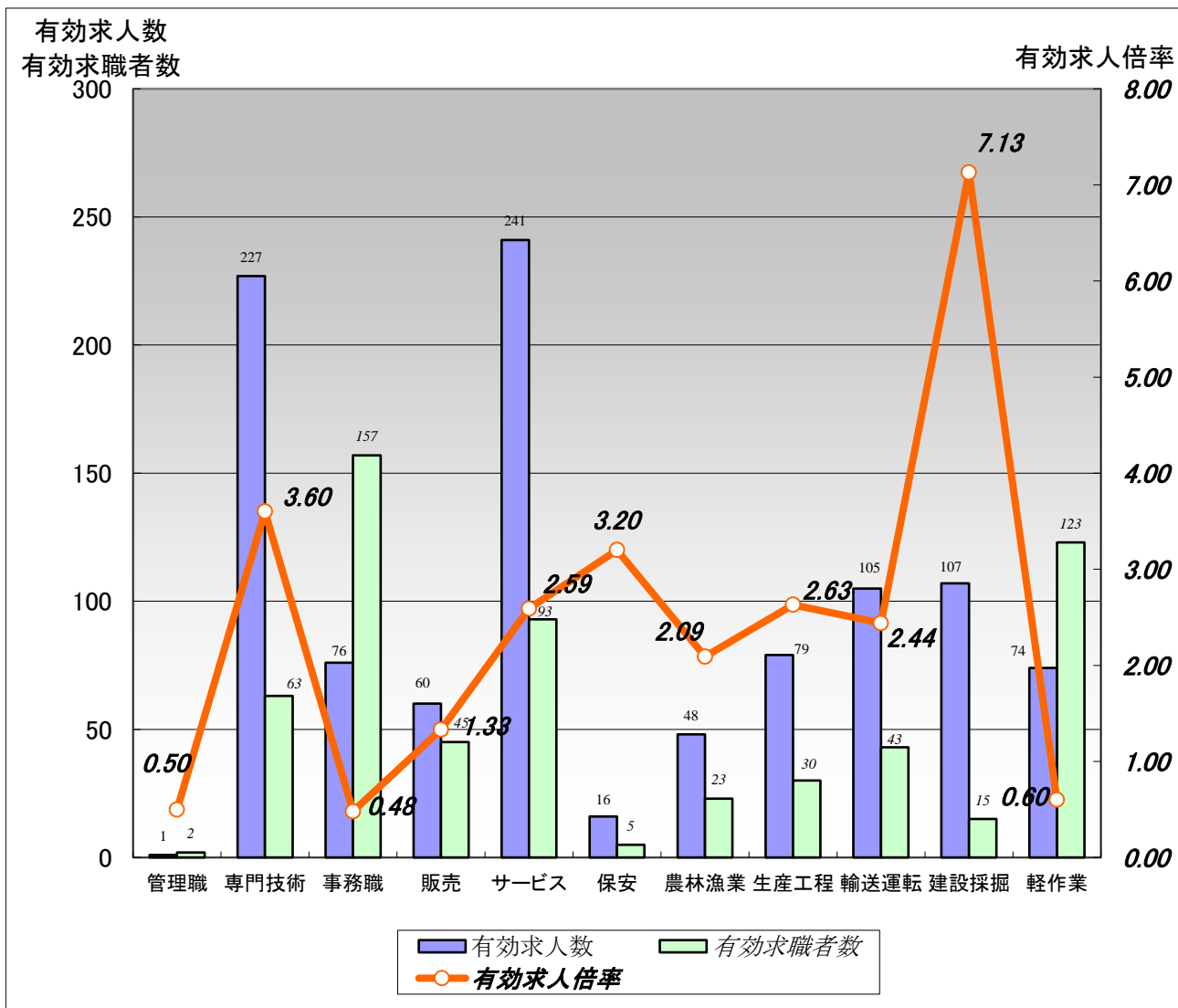


雇用情勢 なよろ

令和8年3月内容分
 <令和8年4月28日発行>

【職業別】求人・求職バランスシート(パート含む常用)



	職業計	管理職	専門技術	事務職	販売	サービス	保安	農林漁業	生産工程	輸送運転	建設採掘	軽作業
有効求人数	1,034	1	227	76	60	241	16	48	79	105	107	74
有効求職者数	728	2	63	157	45	93	5	23	30	43	15	123
有効求人倍率	1.42	0.50	3.60	0.48	1.33	2.59	3.20	2.09	2.63	2.44	7.13	0.60

- 注) 1. ハローワークインターネットサービスの機能拡充に伴い、令和3年9月以降の数値には、ハローワークに来所せず、オンライン上で求職登録した求職者数や、求職者がハローワークインターネットサービスの求人に直接応募した就職件数等が含まれている。
 2. 新規学校卒業者を除くパートを含む常用雇用状況を表示。
 3. 有効求人倍率は、有効求人数÷有効求職者数で、求職者一人あたりの求人数を表す。また、分母である有効求職者数が0の場合は、求人倍率計算できないため、求人数÷1として表示。

ハローワークなよろ
 職業相談部門
 01654-2-4326

【職業別】求人・求職・賃金状況(パート含む常用)

ハローワーク名寄

(単位:人、倍、円)

[令和8年3月内容]

	月間有効 求人倍率	月間有効 求人数	月間有効 求職者数	一般		パート	
				新規求人賃金	新規求職希望賃金	新規求人賃金	新規求職希望賃金
職業計	1.42	1,034	728	220,041	204,717	1,232	1,128
管理的職業	0.50	1	2	300,000	0	0	0
専門的・技術的職業	3.60	227	63	245,053	202,000	1,264	1,300
開発・製造技術者	0.20	1	5	0	200,000	0	0
建築・土木・測量技術者	13.60	68	5	273,716	0	0	0
情報処理・通信技術者	1.00	2	2	0	0	1,220	2,000
医師、薬剤師等	4.00	4	0	0	0	0	0
看護師、保健師等	3.33	60	18	234,959	225,000	1,200	1,450
医療技術者、栄養士等	3.17	19	6	220,000	190,000	1,305	0
保育士、福祉相談員等	3.15	63	20	218,503	175,000	1,240	1,075
事務的職業	0.48	76	157	201,342	179,000	1,265	1,132
一般事務員	0.40	61	152	201,680	179,000	1,265	1,132
会計・経理事務員	3.00	3	1	0	0	0	0
営業・販売事務員	5.00	5	1	191,000	0	0	0
販売の職業	1.33	60	45	170,850	186,667	1,081	1,075
販売店員、訪問販売員	1.40	56	40	166,063	180,000	1,081	1,075
保険外交員、サービス外交員	1.00	1	1	190,000	0	0	0
営業員	0.75	3	4	0	200,000	0	0
サービスの職業	2.59	241	93	201,467	189,286	1,190	1,121
ホームヘルパー、ケアワーカー	2.58	93	36	190,078	203,333	1,143	1,075
看護助手、歯科助手等	9.50	19	2	189,000	140,000	1,413	0
調理人、調理見習	1.27	33	26	241,390	180,000	1,141	1,090
給仕、接客サービス員	2.47	37	15	180,600	190,000	1,191	1,075
マンション、駐車場等管理人	2.67	8	3	190,167	0	1,075	1,100
保安の職業	3.20	16	5	221,020	0	1,250	0
警備員	3.20	16	5	221,020	0	1,250	0
農林漁業の職業	2.09	48	23	220,667	212,500	1,429	1,130
生産工程の職業	2.63	79	30	198,275	208,000	1,223	1,075
生産機械制御・監視員	0.50	1	2	0	200,000	0	0
金属加工、溶接・溶断工	18.00	18	1	198,500	0	0	0
その他の製造加工作業員	2.29	39	17	193,156	213,333	1,223	1,075
機械組立工	1.00	1	1	185,000	0	0	0
整備工・修理工	2.57	18	7	213,000	200,000	0	1,075
製品検査工	1.00	1	0	0	0	0	0
塗装、CADオペレーター	0.50	1	2	0	0	0	0
輸送、機械運転の職業	2.44	105	43	218,572	236,154	1,239	1,075
自動車運転手	2.03	63	31	203,708	227,273	1,150	1,075
ボイラー・建設機械運転工	4.00	40	10	246,176	285,000	1,771	0
建設・採掘の職業	7.13	107	15	234,384	225,000	0	0
型枠大工、とび工	1.00	2	2	0	0	0	0
大工・左官	5.33	16	3	219,440	0	0	0
電気工事、電気配線工	16.00	16	1	200,500	0	0	0
建設・土木作業員	8.00	72	9	264,480	225,000	0	0
運搬・清掃・包装の職業	0.60	74	123	197,510	188,571	1,273	1,093
運搬、配達、倉庫作業員	1.31	21	16	0	185,000	1,288	0
清掃作業員	0.67	29	43	207,000	180,000	1,186	1,088
包装作業員	0.00	0	2	0	0	0	0
選別作業員、軽作業員	0.39	24	62	188,020	192,500	1,408	1,100

注) 1.新規学校卒業者を除くパート含む常用雇用状況を表示。

2.職業分類については、「日本標準職業分類」を使用している。

3.分母である有効求職者数が0の場合は、求人倍率が計算できないため、求人数÷1として表示。

4.新規求人賃金は令和8年1月に名寄のハローワークに申し込まれた新規求人の下限賃金の平均額を表示。

5.新規求職希望賃金は令和8年1月に名寄のハローワークに申し込まれた新規求職の希望賃金の平均額を表示。

6.ハローワークインターネットサービスの機能拡充に伴い、令和3年9月以降の数値には、ハローワークに来所せず、オンライン上で求職登録した求職者数が含まれている。

1 求人倍率の動向

- 月間有効求人倍率は1.42倍で、前年同月と比べ0.03ポイント下回った。↓
- 北海道の月間有効求人倍率は0.89倍で、前年同月と比べ0.08ポイント下回った。↓
- 新規求人倍率は2.05倍で、前年同月と比べ0.17ポイント下回った。↓

2 求人の動向

- 新規求人数は378人で、前年同月と比べ6.5% (+23人) 増加した。↑
増加した主な産業別の求人数は、「運輸業・郵便業」29人（前年同月比 +107.1% [+15人]）、「製造業」19人（前年同月比+137.5% [+11人]）、「卸売業・小売業」39人（前年同月比+39.3% [+11人]）、「生活関連サービス業・娯楽業」12人（前年同月比+500.0% [+10人]）となった。
減少した主な産業別の求人数は、「建設業」59人（前年同月比 ▲19.2% [▲14人]）、「サービス業」20人（前年同月比▲37.5% [▲12人]）、「複合サービス事業」1人（前年同月比▲80.0% [▲4人]）となった。
- 月間有効求人数は1,034人で前年同月と比べ7.6% (▲85人) 減少した。↓

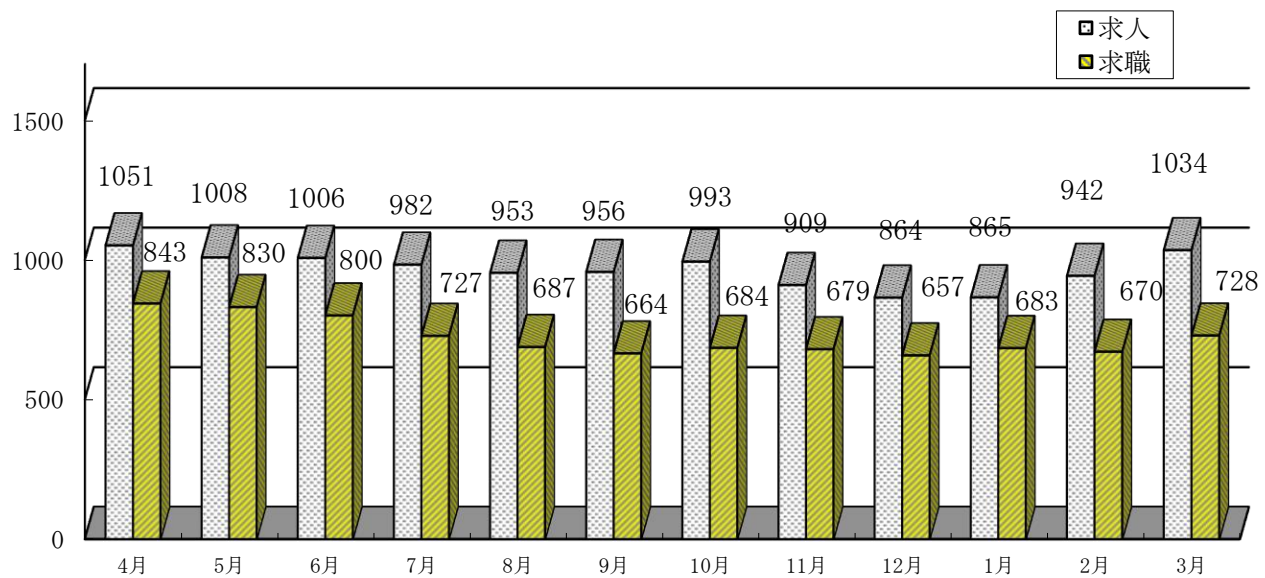
3 求職の動向

- 新規求職者（常用）は184人で、前年同月と比べ15.0% (+24人) 増加した。↑
- 月間有効求職者数728人で、前年同月と比べ5.6% (▲43人) 減少した。↓
内45歳以上の月間有効求職者は448人（構成比61.5%）で、前年同月と比べ2.3% (▲10人) 減少した。↓

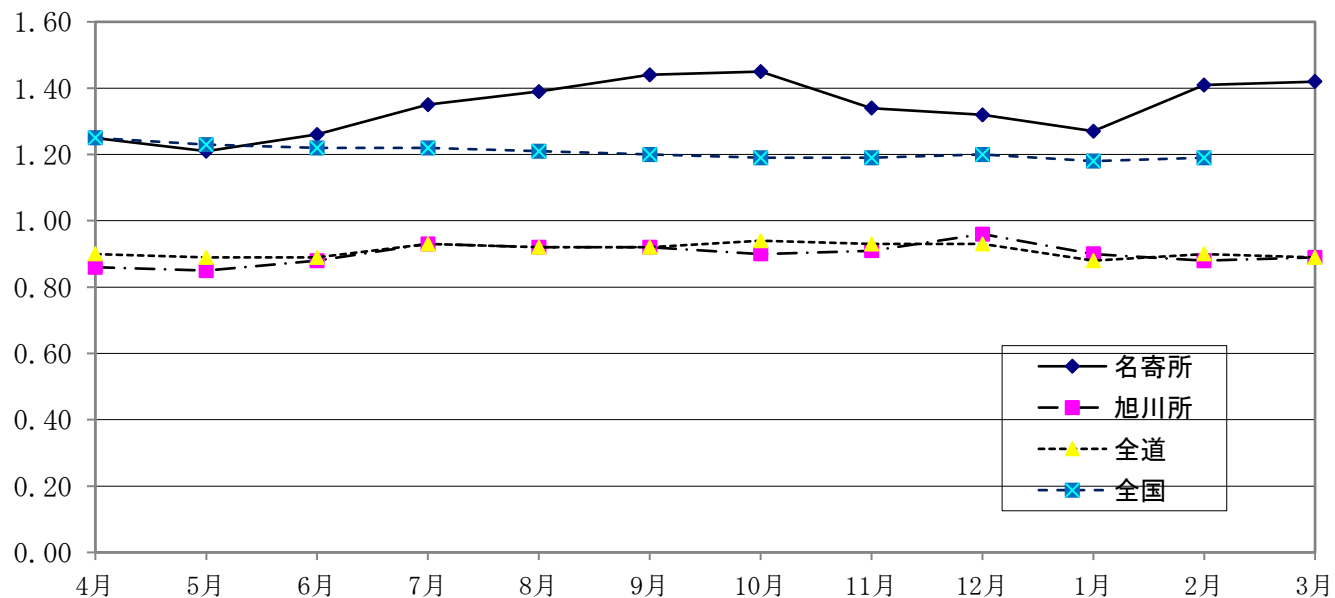
4 雇用保険適用事業所及び受給者等の動向

- 雇用保険における新規適用事業所数は0件、廃止事業所数2件で、3月末の適用事業所数は1,409事業所となり、前年同月と比べ1.4% (▲20事業所) 減少した。↓
- 月末における雇用保険被保険者数は13,422人で、前年同月と比べ0.8% (▲107人) 減少した。↓
- 基本手当受給者実人員は175人で、前年同月と比べ8.0% (+13人) 増加した。↑
- 短期雇用特例一時金の受給者数は100人で、前年同月と比べ16.0% (▲19人) 減少した。↓
- 高年齢求職者給付の受給者数は21人で、前年同月と比べ200.0% (+14人) 増加した。↑

【月間有効求人・求職の推移】



【月間有効求人倍率の推移(常用)】



【月間有効求人倍率】

	3月	4月	5月	6月	7月	8月	9月	10月	11月	12月	1月	2月	3月
名寄(常用)	1.45	1.25	1.21	1.26	1.35	1.39	1.44	1.45	1.34	1.32	1.27	1.41	1.42
旭川(常用)	0.93	0.86	0.85	0.88	0.93	0.92	0.92	0.90	0.91	0.96	0.90	0.88	0.89
全道(常用)	0.97	0.90	0.89	0.89	0.93	0.92	0.92	0.94	0.93	0.93	0.88	0.90	0.89
全国(季節調整)	1.25	1.25	1.23	1.22	1.22	1.21	1.20	1.19	1.19	1.20	1.18	1.19	

全国(季節調整)の数値は、新季節指数により改訂されているため、以前の公表値と異なることがあります。

【完全失業者・率の推移】

上段=失業者数(単位:万人)。下段=失業率(単位:%)。()は前年度。

区分/月別	3月	4月	5月	6月	7月	8月	9月	10月	11月	12月	1月	2月	3月
北海道	2.6		2.5			3.1			2.8				
失業率	(2.4)		(3.0)			(2.6)			(2.6)				
全 国	180	188	183	176	169	182	184	183	171	166	179	180	
失業率	2.5	2.5	2.5	2.5	2.3	2.6	2.6	2.6	2.6	2.6	2.7	2.6	

(注) 1 全国分月別完全失業率のみ季節調整値。

2 季節調整値は、「平成21年の調整値」により補正したため、以前の公表値とは若干異なっている。

一般職業紹介状況（パートを含む常用）

項目	区分	令和8年 3月	前年同月	前年 同月比	令和7年度 累計	前年同期	前年同期比	6年度計
新規求職申込件数		184	160	15.0%	1,763	1,856	▲ 5.0%	1,856
月間有効求職者数		728	771	▲ 5.6%	721	775	▲ 7.0%	775
新規求人数		378	355	6.5%	4,054	4,188	▲ 3.2%	4,188
月間有効求人数		1,034	1,119	▲ 7.6%	964	995	▲ 3.1%	995
紹介件数		162	145	11.7%	1,072	1,164	▲ 7.9%	1,164
就職件数		76	95	▲ 20.0%	559	643	▲ 13.1%	643
充足数		66	84	▲ 21.4%	509	569	▲ 10.5%	569
新規求人倍率		2.05	2.22	▲ 0.17 P	2.30	2.26	0.04 P	2.26
有効求人倍率		1.42	1.45	▲ 0.03 P	1.34	1.28	0.06 P	1.28

注 月間有効求職・求人の累計、年度計は月平均を計上

中高年齢者（45歳以上）の職業紹介状況（パートを含む常用）

項目	区分	令和8年 3月	前年同月	前年 同月比	令和7年度 累計	前年同期	前年同期比	6年度計
新規求職申込件数		115	88	30.7%	1,114	1,121	▲ 0.6%	1,121
月間有効求職者数		448	438	2.3%	432	464	▲ 6.9%	464
月間有効求人数		415	445	▲ 6.7%	383	398	▲ 3.8%	398
有効求人倍率		0.93	1.02	▲ 0.09 P	0.89	0.86	0.03 P	0.86
就職件数		49	48	2.1%	309	334	▲ 7.5%	334

注 月間有効求職の累計、年度計は月平均を計上

年齢別・態様別新規求職者状況（パートを含む常用）

項目	区分	在職者	事業主都合 離職者	自己都合 離職者	無業者	令和8年 3月	前年同月	前年同月比
44歳以下		28	6	32	2	69	72	▲ 4.2%
45歳以上		31	14	47	16	115	88	30.7%
年齢計		59	20	79	18	184	160	15.0%
前年同月		47	16	68	21			
前年同月比		25.5%	25.0%	16.2%	▲ 14.3%			
累計		386	258	877	174			
前年同期		423	229	867	250			
前年同期比		▲ 8.7%	12.7%	1.2%	▲ 30.4%			

注 定年退職者・不明・前職自営は「計」にのみ計上

障害者の登録状況

項目	区分	身体障害者	知的障害者	精神 障害者	その他 障害者	令和8年 3月	前年同月	前年同月比	6年度計
新規登録者数		0	0	1	0	1	6	▲ 83.3%	53
うち 重度		0	0	*	*	0	0	-	2
登録者数計		145	191	240	30	606	600	1.0%	600
うち 重度		42	18	*	*	60	65	▲ 7.7%	65
有効求職者		32	43	68	10	153	168	▲ 8.9%	168
うち 重度		7	2	*	*	9	11	▲ 18.2%	11
就業中の者		98	139	152	19	408	386	5.7%	386
うち 重度		30	15	*	*	45	46	▲ 2.2%	46
保留中の者		15	9	20	1	45	46	▲ 2.2%	46
うち 重度		5	1	*	*	6	8	▲ 25.0%	8

注 年度計の登録者数は3月末現在の数値を計上

* 重度障害に該当せず

令和8年3月卒 新規高等学校卒業者の求人・求職・就職状況(令和8年3月末現在)

区分	年次 性別	令和8年3月卒			令和7年3月卒			前年比		
		計	男	女	計	男	女	計	男	女
卒業予定者数		449	219	230	430	215	215	4.4%	1.9%	7.0%
求職者数	計	68	38	30	85	46	39	▲ 20.0%	▲ 17.4%	▲ 23.1%
	うち管内	41	21	20	46	25	21	▲ 10.9%	▲ 16.0%	▲ 4.8%
求人数	計	338	/		362	/		▲ 6.6%	/	
	管内	243			266			▲ 8.6%		
	道内	95			96			▲ 1.0%		
就職 内定者数	計	68	38	30	84	45	39	▲ 19.0%	▲ 15.6%	▲ 23.1%
	管内	41	21	20	45	24	21	▲ 8.9%	▲ 12.5%	▲ 4.8%
	道内	24	14	10	34	16	18	▲ 29.4%	▲ 12.5%	▲ 44.4%
	道外	3	3	0	5	5	0	▲ 40.0%	▲ 40.0%	-
求人倍率		4.97	/		4.26	/		0.71p	/	
管内求人倍率		5.93			5.78			0.15p		
就職内定率		100.0%	100.0%	100.0%	98.8%	97.8%	100.0%	1.2p	2.2p	0.0p

注)道外の求人数については、システム上正確な数値の把握・計上ができないため項目を設けていない。

新規高等学校卒業者の就職内定状況(令和8年3月末現在)

区分	求職者数			就職内定者数			就職内定率			未内定者数		
	計	男	女	計	男	女	計	男	女	計	男	女
計	68	38	30	68	38	30	100.0%	100.0%	100.0%	0	0	0
希望地域	管内	41	21	20	41	21	100.0%	100.0%	100.0%	0	0	0
	道内	24	14	10	24	14	100.0%	100.0%	100.0%	0	0	0
	道外	3	3	0	3	3	100.0%	100.0%	-	0	0	0

雇用保険取扱状況

項目	区分	令和8年	前年同月	前年 同月比	令和7年度	前年同期	前年 同期比	6年度計
		3月			累計			
新規適用事業所		0	4	-	25	39	▲ 35.9%	39
廃止事業所数		2	2	0.0%	45	51	▲ 11.8%	51
資格取得者数		161	199	▲ 19.1%	3,223	3,499	▲ 7.9%	3,499
資格喪失者数		375	397	▲ 5.5%	3,315	3,605	▲ 8.0%	3,605
月末適用事業所数		1,409	1,429	▲ 1.4%	1,417	1,434	▲ 1.2%	1,434
月末被保険者数		13,422	13,529	▲ 0.8%	14,106	14,258	▲ 1.1%	14,258
一般	一 受給資格決定件数	36	47	▲ 23.4%	527	584	▲ 9.8%	584
	受給者実人員	175	162	8.0%	180	176	2.2%	176
短期	受給資格決定件数	202	240	▲ 15.8%	1,106	1,189	▲ 7.0%	1,189
	受給者数	100	119	▲ 16.0%	1,145	1,196	▲ 4.3%	1,196
高齢	受給資格決定件数	15	11	36.4%	271	259	4.6%	259
	受給者数	21	7	200.0%	275	258	6.6%	258

産業別・規模別・新規求人数

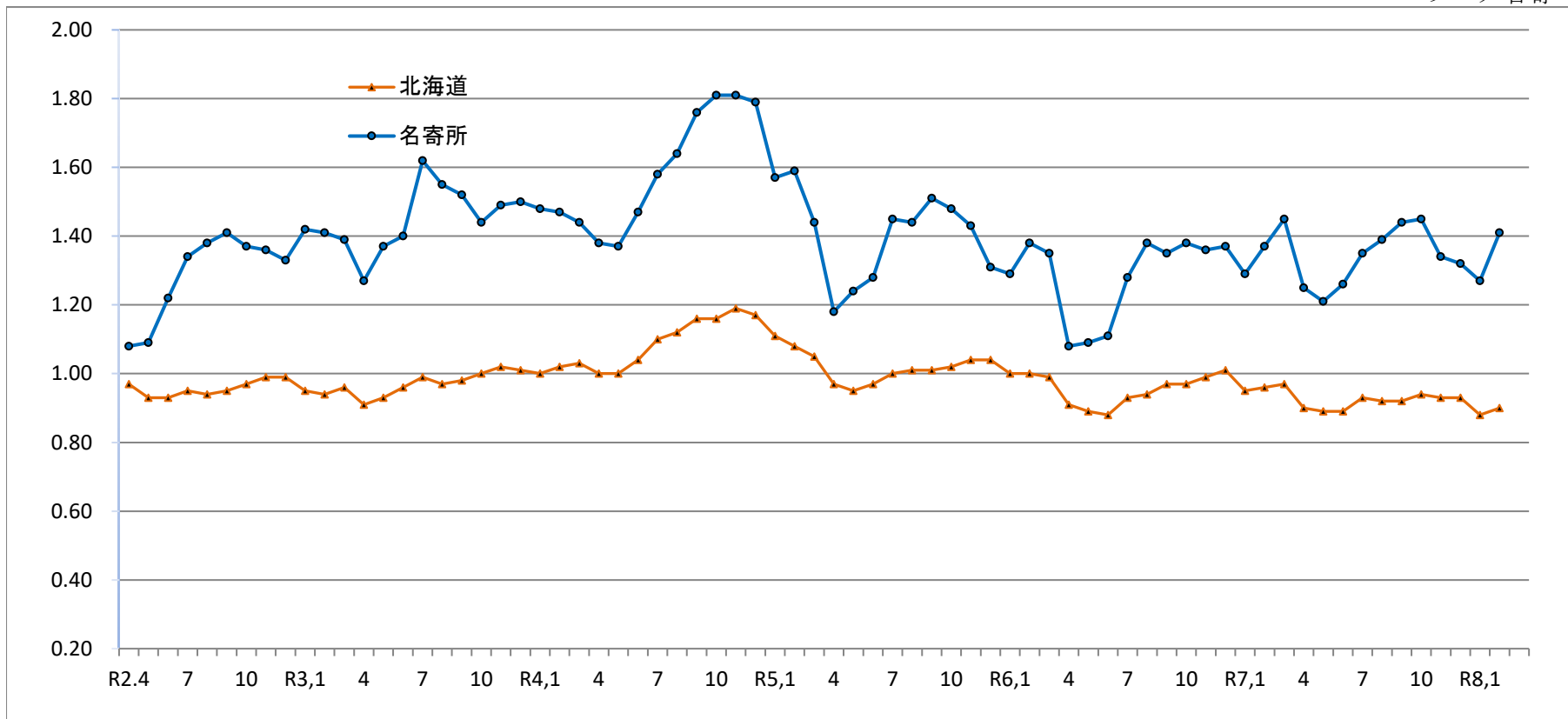
(単位:人、%)

区分	令和8年 3月	前年同月	対前年 増減比	令和7年度 累計	令和6年度 累計	対前年 増減比
産業別・規模別						
A・B 農業・林業・漁業	24	24	0.0	149	191	▲ 22.0
C 鉱業・採石業・砂利採取業	0	0	-	6	6	0.0
D 建設業	59	73	▲ 19.2	1,021	1,024	▲ 0.3
E 製造業	19	8	137.5	136	165	▲ 17.6
09 食品製造業	4	5	▲ 20.0	24	31	▲ 22.6
10 飲料・たばこ・飼料製造業	0	0	-	7	9	▲ 22.2
11 繊維工業	0	0	-	0	0	-
12 木材・木製品製造業	14	2	600.0	66	54	22.2
13 家具・装備品製造業	0	0	-	0	0	-
14 パルプ・紙・紙加工品製造業	0	1	-	0	2	-
15 印刷・同関連業	0	0	-	0	0	-
16 化学工業	0	0	-	2	20	▲ 90.0
17 石油製品・石炭製品製造業	0	0	-	0	0	-
18 プラスチック製品製造業	0	0	-	0	0	-
19 ゴム製品製造業	0	0	-	0	0	-
21 窯業・土石製品製造業	0	0	-	2	7	▲ 71.4
22 鉄鋼業	0	0	-	0	0	-
23 非鉄金属製造業	0	0	-	0	0	-
24 金属製品製造業	0	0	-	19	18	5.6
25 はん用機械器具製造業	0	0	-	2	1	100.0
26 生産用機械器具製造業	0	0	-	12	22	▲ 45.5
27 業務用機械器具製造業	0	0	-	0	0	-
30 情報通信機械器具製造業	0	0	-	0	0	-
20・28～32 その他の製造業	1	0	-	2	1	100.0
F 電気・ガス・熱供給・水道業	0	0	-	1	4	▲ 75.0
G 情報通信業	0	0	-	0	1	-
H 運輸業・郵便業	29	14	107.1	185	178	3.9
I 卸売業・小売業	39	28	39.3	507	440	15.2
50～55 卸売業	12	5	140.0	91	64	42.2
56～61 小売業	27	23	17.4	416	376	10.6
J 金融・保険業	1	0	-	3	12	▲ 75.0
K 不動産業・物品賃貸業	2	2	0.0	15	8	87.5
L 学術研究、専門・技術サービス業	5	6	▲ 16.7	46	46	0.0
M 宿泊業、飲食サービス業	22	23	▲ 4.3	223	247	▲ 9.7
N 生活関連サービス業、娯楽業	12	2	500.0	74	94	▲ 21.3
O 教育、学習支援業	3	1	200.0	24	23	4.3
P 医療・福祉	95	87	9.2	1,064	1,048	1.5
Q 複合サービス事業	1	5	▲ 80.0	19	44	▲ 56.8
R サービス業	20	32	▲ 37.5	259	268	▲ 3.4
S, T 公務・その他	47	50	▲ 6.0	322	389	▲ 17.2
合計	378	355	6.5	4,054	4,188	▲ 3.2
29人以下	146	128	14.1	1,707	1,806	▲ 5.5
30人～99人	111	90	23.3	1,215	1,232	▲ 1.4
100人～299人	61	72	▲ 15.3	637	704	▲ 9.5
300人～499人	0	0	-	23	25	▲ 8.0
500人～999人	45	50	▲ 10.0	375	321	16.8
1000人以上	15	15	0.0	97	100	▲ 3.0

注 新規学卒を除き、パートを含む常用の数値。

有効求人倍率の推移（常用計）

ハローワーク名寄



	R2.4	5	6	7	8	9	10	11	12	R3.1	2	3	R3.4	5	6	7	8	9	10	11	12	R4.1	2	3
北海道	0.97	0.93	0.93	0.95	0.94	0.95	0.97	0.99	0.99	0.95	0.94	0.96	0.91	0.93	0.96	0.99	0.97	0.98	1.00	1.02	1.01	1.00	1.02	1.03
名寄所	1.08	1.09	1.22	1.34	1.38	1.41	1.37	1.36	1.33	1.42	1.41	1.39	1.27	1.37	1.40	1.62	1.55	1.52	1.44	1.49	1.50	1.48	1.47	1.44

	R4.4	5	6	7	8	9	10	11	12	R5.1	2	3	R5.4	5	6	7	8	9	10	11	12	R6.1	2	3
北海道	1.00	1.00	1.04	1.10	1.12	1.16	1.16	1.19	1.17	1.11	1.08	1.05	0.97	0.95	0.97	1.00	1.01	1.01	1.02	1.04	1.04	1.00	1.00	0.99
名寄所	1.38	1.37	1.47	1.58	1.64	1.76	1.81	1.81	1.79	1.57	1.59	1.44	1.18	1.24	1.28	1.45	1.44	1.51	1.48	1.43	1.31	1.29	1.38	1.35

	R6.4	5	6	7	8	9	10	11	12	R7.1	2	3	R7.4	5	6	7	8	9	10	11	12	R8.1	2	3
北海道	0.91	0.89	0.88	0.93	0.94	0.97	0.97	0.99	1.01	0.95	0.96	0.97	0.90	0.89	0.89	0.93	0.92	0.92	0.94	0.93	0.93	0.88	0.90	0.89
名寄所	1.08	1.09	1.11	1.28	1.38	1.35	1.38	1.36	1.37	1.29	1.37	1.45	1.25	1.21	1.26	1.35	1.39	1.44	1.45	1.34	1.32	1.27	1.41	1.42

職業紹介状況（常用）

項目	新規求職者数		有効求職者数		紹介 件数	就職件数		就職率		新規求人数		有効求人数		充足数	充足率	求人倍率			
		前年度 対比		前年度対 比			前年度対 比		前年度対 比		前年度対 比		前年度対 比				前年度 対比		
令和3年度	2,107	9.0	821	6.5	1,330	719	▲ 0.8	34.1	▲ 3.4	5,119	17.6	1,198	18.4	680	13.3	1.46	0.15		
令和4年度	1,903	▲ 9.7	791	▲ 3.7	1,241	702	▲ 2.4	36.9	2.8	5,288	3.3	1,252	4.5	657	12.4	1.58	0.12		
令和5年度	1,818	▲ 4.5	766	▲ 3.2	1,223	627	▲ 10.7	34.5	▲ 2.4	4,357	▲ 17.6	1,039	▲ 17.0	571	13.1	1.36	▲ 0.22		
令和6年度	1,856	2.1	775	1.2	1,164	643	2.6	34.6	0.1	4,188	▲ 3.9	995	▲ 4.3	569	13.6	1.28	▲ 0.08		
R03	4月	293	▲ 3.0	902	1.1	162	89	▲ 23.3	30.4	▲ 8.0	496	28.2	1,144	18.7	77	15.5	1.27	0.19	
	5月	145	2.8	830	0.6	100	78	0.0	53.8	▲ 1.5	318	13.6	1,139	26.3	75	23.6	1.37	0.28	
	6月	145	6.6	786	3.3	89	50	▲ 15.3	34.5	▲ 8.9	363	7.1	1,104	18.6	48	13.2	1.40	0.18	
	7月	107	▲ 14.4	712	2.6	90	44	▲ 6.4	41.1	3.5	516	36.5	1,152	23.9	45	8.7	1.62	0.28	
	8月	154	32.8	755	8.9	100	46	48.4	29.9	3.1	346	15.7	1,168	21.8	42	12.1	1.55	0.17	
	9月	151	9.4	779	8.3	95	46	▲ 2.1	30.5	▲ 3.6	368	▲ 2.1	1,181	16.4	46	12.5	1.52	0.11	
	10月	197	10.7	860	9.6	135	76	1.3	38.6	▲ 3.6	573	33.6	1,240	15.3	71	12.4	1.44	0.07	
	11月	162	20.9	829	7.8	104	78	20.0	48.1	▲ 0.4	378	29.0	1,238	18.7	75	19.8	1.49	0.13	
	12月	130	11.1	775	4.7	60	34	▲ 17.1	26.2	▲ 8.9	298	▲ 11.0	1,164	18.3	31	10.4	1.50	0.17	
	R04	1月	193	17.0	822	9.7	88	39	5.4	20.2	▲ 2.2	581	22.1	1,220	14.3	40	6.9	1.48	0.06
		2月	173	▲ 4.4	860	9.3	134	50	42.9	28.9	9.6	432	27.4	1,268	14.3	51	11.8	1.47	0.06
		3月	257	28.5	943	12.9	173	89	▲ 5.3	34.6	▲ 12.4	450	6.4	1,361	17.1	79	17.6	1.44	0.05
R04	4月	249	▲ 15.0	967	7.2	125	77	▲ 13.5	30.9	0.5	593	19.6	1,330	16.3	73	12.3	1.38	0.11	
	5月	196	35.2	962	15.9	132	82	5.1	41.8	▲ 12.0	371	16.7	1,318	15.7	73	19.7	1.37	0.00	
	6月	146	0.7	871	10.8	101	64	28.0	43.8	9.4	406	11.8	1,281	16.0	58	14.3	1.47	0.07	
	7月	119	11.2	785	10.3	79	46	4.5	38.7	▲ 2.5	508	▲ 1.6	1,237	7.4	43	8.5	1.58	▲ 0.04	
	8月	135	▲ 12.3	751	▲ 0.5	86	44	▲ 4.3	32.6	2.7	361	4.3	1,233	5.6	43	11.9	1.64	0.09	
	9月	135	▲ 10.6	724	▲ 7.1	99	53	15.2	39.3	8.8	440	19.6	1,271	7.6	47	10.7	1.76	0.24	
	10月	130	▲ 34.0	715	▲ 16.9	92	45	▲ 40.8	34.6	▲ 4.0	538	▲ 6.1	1,296	4.5	43	8.0	1.81	0.37	
	11月	142	▲ 12.3	715	▲ 13.8	78	59	▲ 24.4	41.5	▲ 6.6	382	1.1	1,296	4.7	62	16.2	1.81	0.32	
	12月	103	▲ 20.8	674	▲ 13.0	66	45	32.4	43.7	17.5	364	22.1	1,208	3.8	45	12.4	1.79	0.29	
	R05	1月	181	▲ 6.2	716	▲ 12.9	76	33	▲ 15.4	18.2	▲ 2.0	435	▲ 25.1	1,125	▲ 7.8	29	6.7	1.57	0.09
		2月	163	▲ 5.8	765	▲ 11.0	127	39	▲ 22.0	23.9	▲ 5.0	472	9.3	1,215	▲ 4.2	39	8.3	1.59	0.12
		3月	204	▲ 20.6	845	▲ 10.4	180	115	29.2	56.4	21.7	418	▲ 7.1	1,216	▲ 10.7	102	24.4	1.44	0.00
R05	4月	286	14.9	891	▲ 7.9	128	77	0.0	26.9	▲ 4.0	343	▲ 42.2	1,047	▲ 21.3	74	21.6	1.18	▲ 0.20	
	5月	159	▲ 18.9	862	▲ 10.4	101	71	▲ 13.4	44.7	2.8	381	2.7	1,069	▲ 18.9	65	17.1	1.24	▲ 0.13	
	6月	137	▲ 6.2	810	▲ 7.0	85	41	▲ 35.9	29.9	▲ 13.9	380	▲ 6.4	1,033	▲ 19.4	36	9.5	1.28	▲ 0.19	
	7月	106	▲ 10.9	731	▲ 6.9	89	48	4.3	45.3	6.6	343	▲ 32.5	1,060	▲ 14.3	44	12.8	1.45	▲ 0.13	
	8月	123	▲ 8.9	734	▲ 2.3	95	42	▲ 4.5	34.1	1.6	376	4.2	1,059	▲ 14.1	36	9.6	1.44	▲ 0.20	
	9月	126	▲ 6.7	738	1.9	112	63	18.9	50.0	10.7	433	▲ 1.6	1,115	▲ 12.3	57	13.2	1.51	▲ 0.25	
	10月	121	▲ 6.9	730	2.1	108	68	51.1	56.2	21.6	330	▲ 38.7	1,081	▲ 16.6	63	19.1	1.48	▲ 0.33	
	11月	142	0.0	730	2.1	79	40	▲ 32.2	28.2	▲ 13.4	366	▲ 4.2	1,045	▲ 19.4	38	10.4	1.43	▲ 0.38	
	12月	98	▲ 4.9	693	2.8	50	37	▲ 17.8	37.8	▲ 5.9	243	▲ 33.2	907	▲ 24.9	27	11.1	1.31	▲ 0.48	
	R06	1月	143	▲ 21.0	713	▲ 0.4	81	26	▲ 21.2	18.2	▲ 0.1	368	▲ 15.4	919	▲ 18.3	25	6.8	1.29	▲ 0.28
		2月	166	1.8	745	▲ 2.6	113	38	▲ 2.6	22.9	▲ 1.0	435	▲ 7.8	1,029	▲ 15.3	38	8.7	1.38	▲ 0.21
		3月	211	3.4	819	▲ 3.1	182	76	▲ 33.9	36.0	▲ 20.4	359	▲ 14.1	1,106	▲ 9.0	68	18.9	1.35	▲ 0.09
R06	4月	316	10.5	944	5.9	135	96	24.7	30.4	3.5	340	▲ 0.9	1,022	▲ 2.4	82	24.1	1.08	▲ 0.10	
	5月	185	16.4	901	4.5	109	74	4.2	40.0	▲ 4.7	355	▲ 6.8	986	▲ 7.8	66	18.6	1.09	▲ 0.15	
	6月	129	▲ 5.8	847	4.6	104	55	34.1	42.6	12.7	305	▲ 19.7	944	▲ 8.6	49	16.1	1.11	▲ 0.17	
	7月	131	23.6	759	3.8	78	37	▲ 22.9	28.2	▲ 17.0	370	7.9	974	▲ 8.1	34	9.2	1.28	▲ 0.17	
	8月	103	▲ 16.3	723	▲ 1.5	70	46	9.5	44.7	10.5	355	▲ 5.6	997	▲ 5.9	40	11.3	1.38	▲ 0.06	
	9月	132	4.8	747	1.2	99	39	▲ 38.1	29.5	▲ 20.5	307	▲ 29.1	1,011	▲ 9.3	37	12.1	1.35	▲ 0.16	
	10月	133	9.9	741	1.5	92	48	▲ 29.4	36.1	▲ 20.1	403	22.1	1,022	▲ 5.5	48	11.9	1.38	▲ 0.10	
	11月	113	▲ 20.4	714	▲ 2.2	59	58	45.0	51.3	23.2	308	▲ 15.8	971	▲ 7.1	48	15.6	1.36	▲ 0.07	
	12月	111	13.3	665	▲ 4.0	61	32	▲ 13.5	28.8	▲ 8.9	250	2.9	913	0.7	28	11.2	1.37	0.06	
	R07	1月	176	23.1	718	0.7	70	23	▲ 11.5	13.1	▲ 5.1	412	12.0	929	1.1	18	4.4	1.29	0.00
		2月	167	0.6	771	3.5	142	40	5.3	24.0	1.1	428	▲ 1.6	1,055	2.5	35	8.2	1.37	▲ 0.01
		3月	160	▲ 24.2	771	▲ 5.9	145	95	25.0	59.4	23.4	355	▲ 1.1	1,119	1.2	84	23.7	1.45	0.10
R07	4月	280	▲ 11.4	843	▲ 10.7	129	67	▲ 30.2	23.9	▲ 6.5	375	10.3	1,051	2.8	60	16.0	1.25	0.17	
	5月	153	▲ 17.3	830	▲ 7.9	85	66	▲ 10.8	43.1	3.1	364	2.5	1,008	2.2	60	16.5	1.21	0.12	
	6月	146	13.2	800	▲ 5.5	69	39	▲ 29.1	26.7	▲ 15.9	321	5.2	1,006	6.6	36	11.2	1.26	0.15	
	7月	114	▲ 13.0	727	▲ 4.2	89	37	0.0	32.5	4.2	361	▲ 2.4	982	0.8	38	10.5	1.35	0.07	
	8月	95	▲ 7.8	687	▲ 5.0	49	41	▲ 10.9	43.2	▲ 1.5	334	▲ 5.9	953	▲ 4.4	36	10.8	1.39	0.01	
	9月	117	▲ 11.4	664	▲ 11.1	87	34	▲ 12.8	29.1	▲ 0.5	299	▲ 2.6	956	▲ 5.4	27	9.0	1.44	0.09	
	10月	132	▲ 0.8	684	▲ 7.7	78	50	4.2	37.9	1.8	391	▲ 3.0	993	▲ 2.8	45	11.5	1.45	0.07	
	11月	132	16.8	679	▲ 4.9	74	42	▲ 27.6	31.8	▲ 19.5	270	▲ 12.3	909	▲ 6.4	42	15.6	1.34	▲ 0.02	
	12月	103	▲ 7.2	657	▲ 1.2	56	29	▲ 9.4	28.2	▲ 0.7	239	▲ 4.4	864	▲ 5.4	25	10.5	1.32	▲ 0.05	
	R08	1月	180	2.3	683	▲ 4.9	91	24	4.3	13.3	0.3	402	▲ 2.4	865	▲ 6.9	25	6.2	1.27	▲ 0.02
		2月	127	▲ 24.0	670	▲ 13.1	103	54	35.0	42.5	18.6	320	▲ 25.2	942	▲ 10.7	49	15.3	1.41	0.04
		3月	184	15.0	728	▲ 5.6	162	76	▲ 20.0	41.3	▲ 18.1	378	6.5	1,034	▲ 7.6	66	17.5	1.42	▲ 0.03
令和7年度	1,763	▲ 5.0	721	▲ 7.0	1,072	559	▲ 13.1	31.7	▲ 2.9	4,054	▲ 3.2	964	▲ 3.1	509	12.6	1.34	0.06		

(注) 1 表中の年度計は、月平均で表示している。(有効求職者数及び有効求人数)

お仕事を探している方はいませんか

介護・医療福祉・建設・運輸などの分野で人手不足が続いています。

この機会にハローワークでお仕事探しをしてみませんか。

(参考) 職業別の求人倍率

職 種	有効求人数		有効求職者数		有効求人倍率	
		うちパート		うちパート		うちパート
専門的・技術的職業	227	48	63	25	3.60	1.92
管理的職業	1	0	2	0	0.50	0.00
事務的職業	76	22	157	60	0.48	0.37
販売の職業	60	31	45	22	1.33	1.41
サービスの職業	241	130	93	43	2.59	3.02
保安の職業	16	3	5	2	3.20	1.50
農林漁業の職業	48	11	23	8	2.09	1.38
輸送・機械運転の職業	105	15	43	9	2.44	1.67
生産工程・労務の職業	79	16	30	7	2.63	2.29
建設・採掘の職業	107	2	15	3	7.13	0.67
運搬・清掃・包装の職業	74	44	123	78	0.60	0.56
その他	0	0	129	58	0.00	0.00
合 計	1,034	322	728	315	1.42	1.02

※有効求人倍率は、有効求人数÷有効求職者数で、求職者一人あたりの求人数を表す。また、分母である有効求職者数が0の場合は、求人倍率計算できないため、求人数÷1として表示。

ハローワークインターネットサービスのご案内

<https://www.hellowork.mhlw.go.jp/index.html>



ハローワークに設置されたパソコンと同じ情報を見ることができます。
求人者・求職者マイページを作成すると、より便利に使用できます。

ハローワーク名寄のホームページ

https://jsite.mhlw.go.jp/hokkaido-hellowork/newpage_00093.html



ハローワーク名寄管内の地域別求人情報や各種セミナー、
統計情報等を公開しています。ご活用願います。

ハローワーク名寄

〒096-8609 名寄市西5条南10丁目2-2

☎ 01654-2-4326

fax 01654-2-3229

ハローワーク士別

〒095-8609 士別市東4条3丁目1-17

☎ 0165-23-3138

fax 0165-23-0102