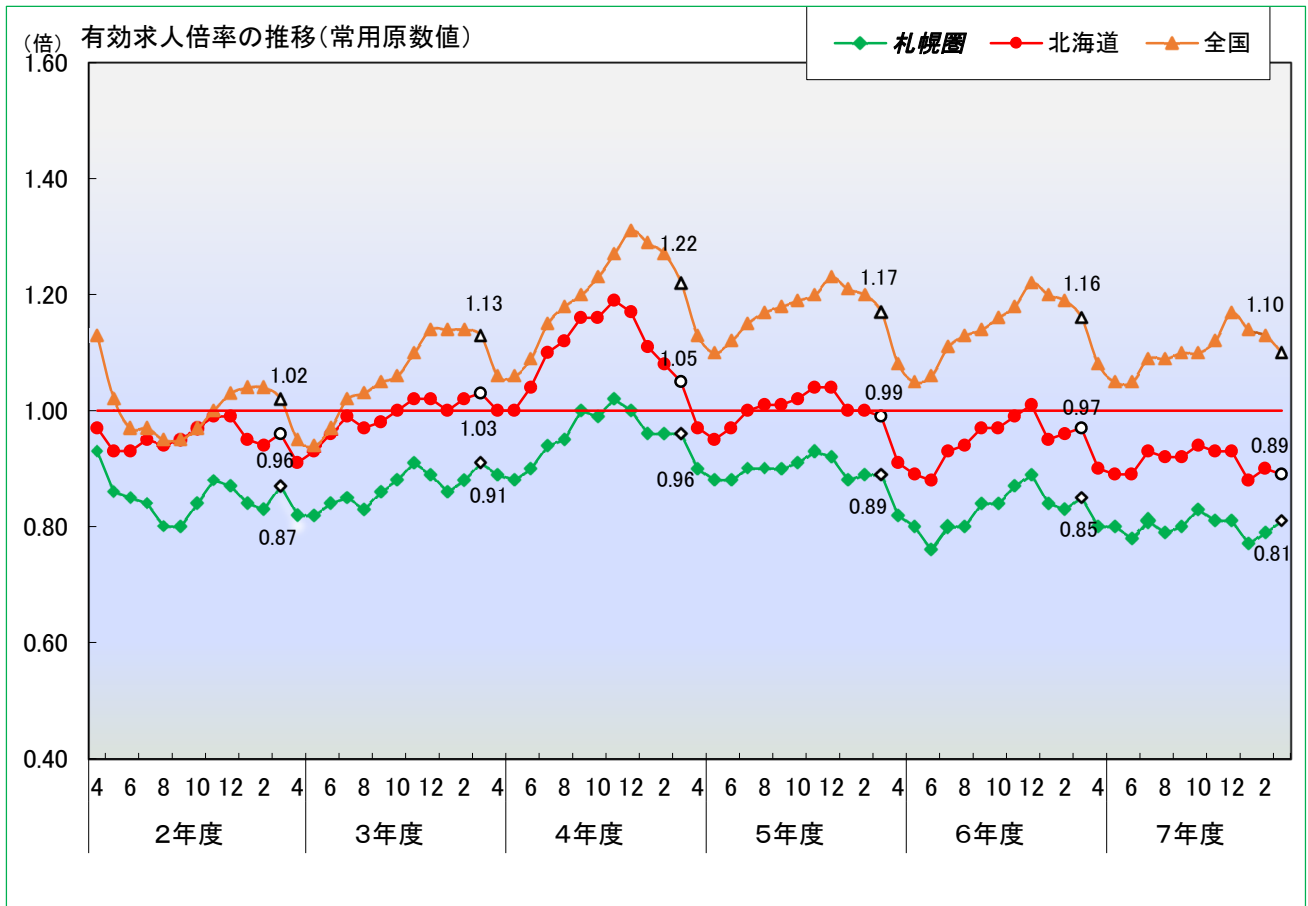


雇用情勢さっぽろ

令和8年3月内容



令和8年4月28日発行

INDEX

- 1 職業紹介の状況・・・・・・・・・・p1
- 2 産業別求人状況・・・・・・・・・・p2
- 3 職業別求人状況・・・・・・・・・・p3
- 4 新規求職・新規求人、有効求職・有効求人
の推移・・・・・・・・・・p4
- 5 障がい者の職業紹介の状況・・・・・・・・p5
- 6 新規高等学校卒業者の状況・・・・・・・・p6
- 7 雇用保険取扱状況・・・・・・・・・・p7
- 8 職業別求人賃金・求職希望賃金の状況
・・・・・・・・・・p8

本資料は、下記札幌3所の管轄する区域で取扱った数値を取りまとめたものです。

・ハローワーク札幌

管轄区域：札幌市のうち中央区・南区・西区・手稲区
連絡先電話番号：011-562-0101

・ハローワーク札幌東

管轄区域：札幌市のうち白石区・豊平区・厚別区・清田区、
北広島市、江別市、新篠津村
連絡先電話番号：011-853-0101

・ハローワーク札幌北

管轄区域：札幌市のうち東区・北区、石狩市（浜益区を除く）、
当別町
連絡先電話番号：011-743-8609

(注) ハローワークインターネットサービスの機能拡充に伴い、令和3年9月以降の数値には、ハローワークに来所せず、オンライン上で求職登録した求職者数や、求職者がハローワークインターネットサービスの求人へ直接応募した就職件数等が含まれている。

1 職業紹介の状況

令和8年3月の有効求人倍率は0.81倍(前年同月0.85倍)と前年同月を0.04ポイント下回り、8か月連続で前年同月を下回った。

求人動向

月間有効求人数は32,633人(前年月比▲4.6%)となり、5か月連続で前年同月を下回った。
うちパート求人は、10,370人(同▲6.4%)となった。

求職動向

月間有効求職者は、40,459人(前年同月比+0.3%)となり、2か月ぶりに前年同月を上回った。
うちパート求職者は、14,384人(同+1.2%)となった。

常用(常用パートタイムを含む)

(単位:人、件、%、倍、ポイント)

区分 項目	常用(学卒を除き常用パートを含む)						うちパートタイム			
	令和8年 3月	前年同月	増減	令和7年度 累計	前年同期 累計	増減	6年度計	令和8年 3月	前年同月	増減
新規求職申込件数	7,664	7,130	7.5%	84,389	86,367	▲2.3%	86,367	2,617	2,396	9.2%
月間有効求職者数	40,459	40,319	0.3%	41,737	41,556	0.4%	41,556	14,384	14,213	1.2%
新規求人数	11,864	12,959	▲8.4%	137,986	142,803	▲3.4%	142,803	3,895	4,500	▲13.4%
月間有効求人数	32,633	34,206	▲4.6%	33,386	34,310	▲2.7%	34,310	10,370	11,078	▲6.4%
紹介件数	5,866	5,627	4.2%	55,157	57,892	▲4.7%	57,892	2,195	2,005	9.5%
就職件数	1,375	1,346	2.2%	12,618	13,391	▲5.8%	13,391	609	607	0.3%
充足数	1,563	1,493	4.7%	14,005	14,606	▲4.1%	14,606	708	704	0.6%
新規求人倍率	1.55	1.82	▲0.27	1.64	1.65	▲0.01	1.65	1.49	1.88	▲0.39
有効求人倍率	0.81	0.85	▲0.04	0.80	0.83	▲0.03	0.83	0.72	0.78	▲0.06

年齢別・態様別新規求職状況

(1)令和8年3月内容分

(単位:人)

項目	在職者		事業主都合 離職者		自己都合 離職者		無業者		計	
	前年同月	前年同月	前年同月	前年同月	前年同月	前年同月	前年同月	前年同月	前年同月	前年同月
24歳以下	128	106	31	34	209	227	148	132	523	506
25歳～34歳	292	331	148	142	747	694	102	104	1,306	1,285
35歳～44歳	294	322	183	189	620	582	100	104	1,214	1,206
45歳～54歳	394	427	297	269	747	686	115	112	1,573	1,508
55歳以上	679	569	653	572	1,312	1,163	176	135	3,048	2,625
年齢計	1,787	1,755	1,312	1,206	3,635	3,352	641	587	7,664	7,130

注) 離職者のうち定年退職者・不明・前職自営及び分類不明は「計」にのみ計上

(2)新規求職者の離職理由のうち、事業主都合の推移

(単位:人)

項目	7年												8年 3月
	4月	5月	6月	7月	8月	9月	10月	11月	12月	1月	2月	3月	
24歳以下	55	45	22	32	20	25	34	28	14	31	22	31	
25歳～34歳	267	193	148	147	121	116	134	134	147	130	132	148	
35歳～44歳	314	172	181	173	141	148	148	149	174	174	162	183	
45歳～54歳	510	289	279	253	212	254	263	219	236	267	240	297	
55歳以上	1,708	800	630	606	470	511	612	529	612	721	487	653	
年齢計	2,854	1,499	1,260	1,211	964	1,054	1,191	1,059	1,183	1,323	1,043	1,312	

注) ハローワークインターネットサービスの機能拡充に伴う令和3年9月以降の数値の取扱いについては、表紙の(注)を参照。

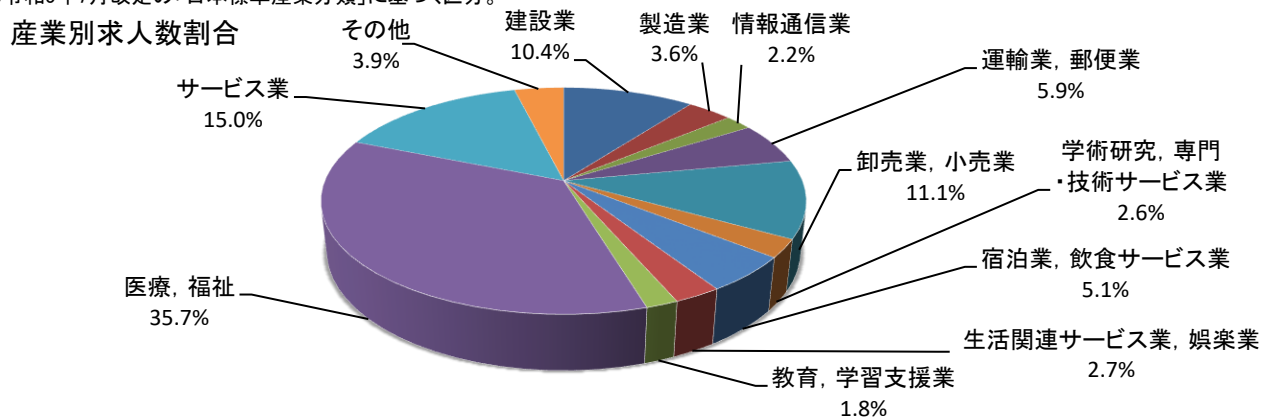
2 産業別求人状況

令和8年3月の新規求人数は11,864人と前年同月に比べ8.4%減少となり、2か月連続で減少した。

(単位:人、%)

産業・規模別		月別	令和8年	令和7年	増減比	令和7年度	前年同期	増減比	6年度計	
			3月	3月	(%)	累計	累計	(%)		
産業別	AB 農, 林, 漁業		15	62	▲75.8	288	242	19.0	242	
	C 鉱業, 採石業, 砂利採取業		0	1	▲100.0	5	14	▲64.3	14	
	D 建設業		1,232	1,144	7.7	12,517	12,704	▲1.5	12,704	
		総合工事業		445	582	▲23.5	5,295	5,532	▲4.3	5,532
	E 製造業		425	475	▲10.5	5,142	4,940	4.1	4,940	
		食料品製造業		252	295	▲14.6	2,758	2,544	8.4	2,544
		家具・装備品製造業		5	5	0.0	124	173	▲28.3	173
		印刷・関連業		12	14	▲14.3	179	177	1.1	177
		金属製品製造業		59	46	28.3	763	612	24.7	612
	F 電気・ガス・熱供給・水道業		16	18	▲11.1	120	154	▲22.1	154	
	G 情報通信業		257	432	▲40.5	3,503	4,097	▲14.5	4,097	
		通信業		2	10	▲80.0	77	111	▲30.6	111
		情報サービス業		234	383	▲38.9	3,056	3,558	▲14.1	3,558
	H 運輸業, 郵便業		701	496	41.3	8,099	7,263	11.5	7,263	
		道路旅客運送業		225	144	56.3	3,094	3,312	▲6.6	3,312
		道路貨物運送業		446	335	33.1	4,083	3,476	17.5	3,476
	I 卸売業, 小売業		1,311	1,401	▲6.4	15,307	16,160	▲5.3	16,160	
		卸売業		249	284	▲12.3	3,083	3,542	▲13.0	3,542
		小売業		1,062	1,117	▲4.9	12,224	12,618	▲3.1	12,618
	J 金融業, 保険業		119	96	24.0	1,054	1,139	▲7.5	1,139	
	K 不動産業, 物品賃貸業		163	267	▲39.0	2,518	3,016	▲16.5	3,016	
	L 学術研究, 専門・技術サービス業		308	335	▲8.1	3,539	3,839	▲7.8	3,839	
		広告業		8	20	▲60.0	132	257	▲48.6	257
	M 宿泊業, 飲食サービス業		610	904	▲32.5	8,978	11,650	▲22.9	11,650	
	N 生活関連サービス業, 娯楽業		319	328	▲2.7	2,843	3,289	▲13.6	3,289	
		洗濯・理容・美容・浴場業		87	106	▲17.9	1,106	1,186	▲6.7	1,186
	O 教育, 学習支援業		216	232	▲6.9	2,478	2,564	▲3.4	2,564	
P 医療, 福祉		4,241	4,645	▲8.7	48,965	48,681	0.6	48,681		
	医療業		1,153	1,256	▲8.2	13,147	14,577	▲9.8	14,577	
	社会保険・社会福祉・介護事業		3,071	3,384	▲9.2	35,734	34,052	4.9	34,052	
Q 複合サービス事業		13	19	▲31.6	354	706	▲49.9	706		
R サービス業		1,782	1,923	▲7.3	19,820	20,017	▲1.0	20,017		
	その他のサービス業		157	183	▲14.2	1,867	2,476	▲24.6	2,476	
ST 公務・その他		136	181	▲24.9	2,456	2,328	5.5	2,328		
合計			11,864	12,959	▲8.4	137,986	142,803	▲3.4	142,803	
規模別	29人以下		8,212	9,275	▲11.5	94,603	97,961	▲3.4	97,961	
	30~99人		2,365	2,305	2.6	26,320	27,342	▲3.7	27,342	
	100~299人		900	974	▲7.6	12,202	12,528	▲2.6	12,528	
	300~499人		235	198	18.7	2,635	2,605	1.2	2,605	
	500~999人		118	172	▲31.4	1,412	1,603	▲11.9	1,603	
	1,000人以上		34	35	▲2.9	814	764	6.5	764	

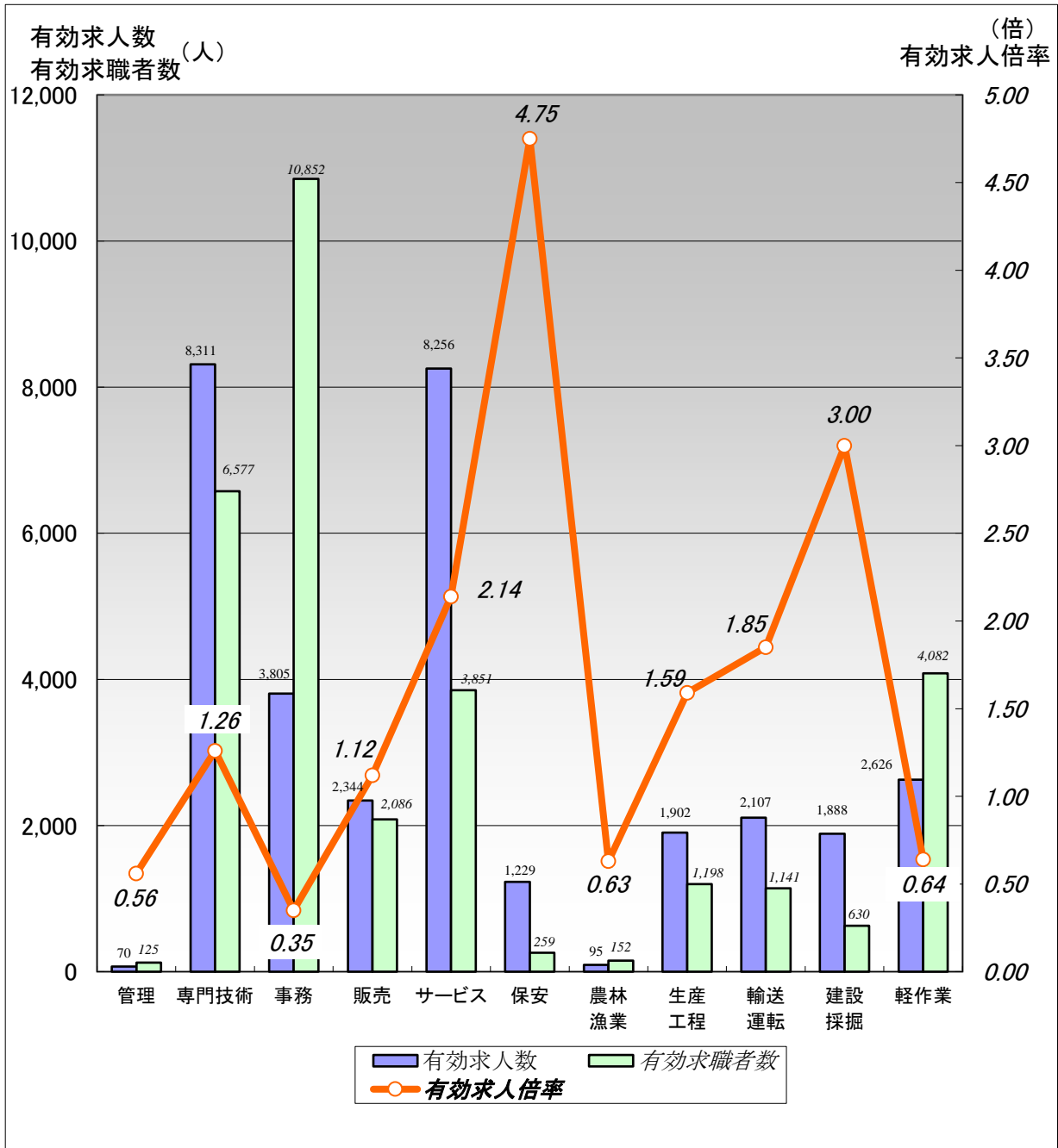
(注)令和5年7月改定の「日本標準産業分類」に基づく区分。



3 職業別求人状況(バランスシート)

令和8年3月現在の有効求職者数は40,459人、有効求人数は32,633人、有効求人倍率は0.81倍となった。

パート含む常用



(単位:人)

	職業計	管 理	専門技術	事 務	販 売	サービス	保 安	農林漁業	生産工程	輸送運転	建設採掘	軽 作 業
有効求人数	32,633	70	8,311	3,805	2,344	8,256	1,229	95	1,902	2,107	1,888	2,626
有効求職者数	40,459	125	6,577	10,852	2,086	3,851	259	152	1,198	1,141	630	4,082
有効求人倍率	0.81	0.56	1.26	0.35	1.12	2.14	4.75	0.63	1.59	1.85	3.00	0.64

(注)1.新規学校卒業者を除くパート含む常用雇用状況を表示。

2.有効求人倍率は、有効求人数÷有効求職者数で、求職者1人あたりの求人数を表す。

また、分母である有効求職者数が0の場合は、求人倍率が計算できないため、求人数÷1として表示。

3.ハローワークインターネットサービスの機能拡充に伴う令和3年9月以降の数値の取扱いについては、表紙の(注)を参照。

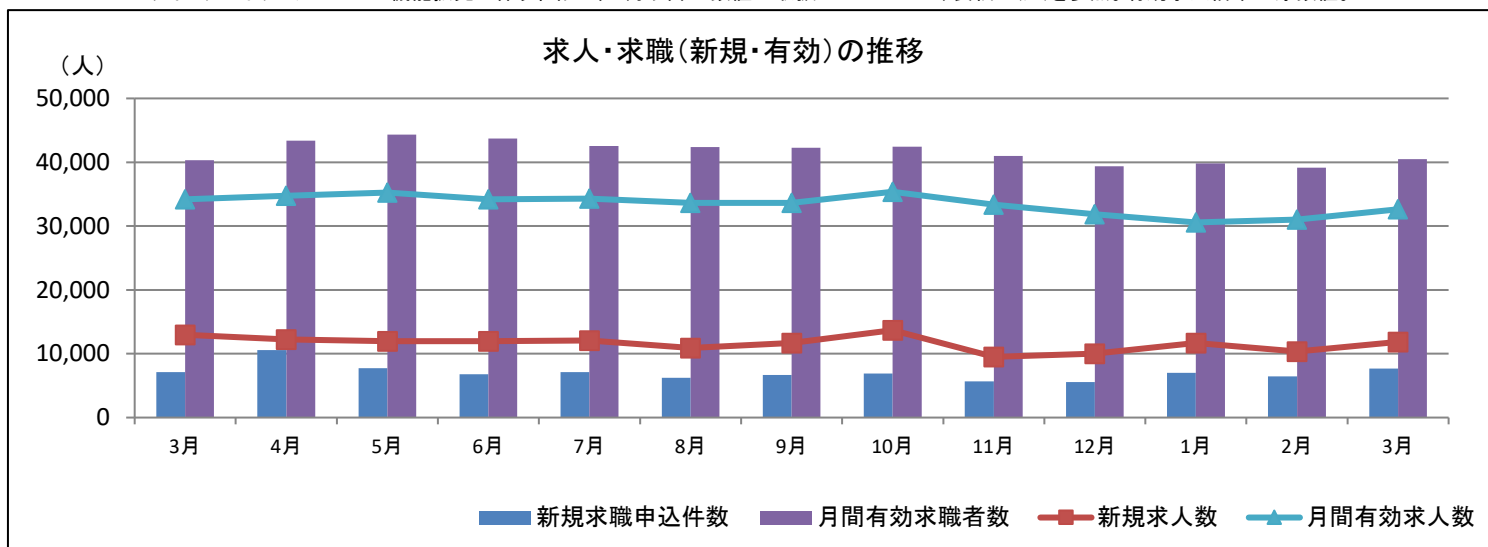
4 新規求職・新規求人、有効求職・有効求人への推移(パート含む常用)

新規求職申込件数は3か月ぶりに前年同月を上回った。
 月間有効求職者数は2か月ぶりに前年同月を上回った。

(単位:人、件、%、倍、ポイント)

年度・月	新規求職 申込件数	対前年 増減比	新規 求人件数	対前年 増減比	新規求 人倍率	対前年 増減差	月間有効 求職者数	対前年 増減比	月間有効 求人件数	対前年 増減比	有効求 人倍率	対前年 増減差	有効求人 倍率 (全道)	有効求人 倍率 (全国)
平成27年度	109,796	▲ 7.1	162,813	5.4	1.48	0.17	40,309	▲ 5.1	37,717	7.7	0.94	0.12	0.96	1.10
平成28年度	104,273	▲ 5.0	162,680	▲ 0.1	1.56	0.08	38,392	▲ 4.8	37,629	▲ 0.2	0.98	0.04	1.04	1.24
平成29年度	100,505	▲ 3.6	166,822	2.5	1.66	0.10	37,237	▲ 3.0	39,195	4.2	1.05	0.07	1.11	1.38
平成30年度	96,461	▲ 4.0	166,276	▲ 0.3	1.72	0.06	36,086	▲ 3.1	39,026	▲ 0.4	1.08	0.03	1.17	1.46
令和元年度	90,401	▲ 6.3	162,898	▲ 2.0	1.80	0.08	34,771	▲ 3.6	39,028	0.0	1.12	0.04	1.19	1.41
令和2年度	87,174	▲ 3.6	136,925	▲ 15.9	1.57	▲ 0.23	37,640	8.3	32,030	▲ 17.9	0.85	▲ 0.27	0.94	1.01
令和3年度	87,602	0.5	146,738	7.2	1.68	0.11	40,168	6.7	34,626	8.1	0.86	0.01	0.98	1.05
令和4年度	89,501	2.2	162,297	10.6	1.81	0.13	40,561	1.0	38,636	11.6	0.95	0.09	1.09	1.19
令和5年度	88,383	▲ 1.2	153,472	▲ 5.4	1.74	▲ 0.07	41,348	1.9	37,078	▲ 4.0	0.90	▲ 0.05	1.00	1.17
令和6年度	86,367	▲ 2.3	142,803	▲ 7.0	1.65	▲ 0.09	41,556	0.5	34,310	▲ 7.5	0.83	▲ 0.07	0.94	1.14
4月	11,089	9.5	12,891	▲ 3.2	1.16	▲ 0.16	44,121	3.5	36,233	▲ 5.5	0.82	▲ 0.08	0.91	1.08
5月	8,326	3.4	12,386	▲ 1.7	1.49	▲ 0.07	44,979	3.8	36,066	▲ 5.1	0.80	▲ 0.08	0.89	1.05
6月	6,890	▲ 5.8	10,647	▲ 21.7	1.55	▲ 0.31	44,573	3.3	34,050	▲ 10.7	0.76	▲ 0.12	0.88	1.06
7月	7,234	4.6	12,849	1.4	1.78	▲ 0.05	43,367	4.3	34,490	▲ 7.4	0.80	▲ 0.10	0.93	1.11
8月	6,554	▲ 7.1	11,761	▲ 7.3	1.79	▲ 0.01	42,735	2.1	33,981	▲ 9.3	0.80	▲ 0.10	0.94	1.13
9月	6,362	▲ 6.5	11,612	▲ 11.2	1.83	▲ 0.09	41,679	0.1	34,916	▲ 6.5	0.84	▲ 0.06	0.97	1.14
10月	7,204	▲ 2.0	12,752	▲ 8.7	1.77	▲ 0.13	41,289	▲ 1.1	34,624	▲ 8.5	0.84	▲ 0.07	0.97	1.16
11月	6,171	▲ 4.2	11,664	▲ 4.2	1.89	0.00	39,734	▲ 2.4	34,746	▲ 7.8	0.87	▲ 0.06	0.99	1.18
12月	5,507	▲ 5.1	10,616	▲ 7.8	1.93	▲ 0.05	38,058	▲ 2.6	33,770	▲ 6.0	0.89	▲ 0.03	1.01	1.22
1月	7,301	▲ 2.8	11,194	▲ 7.3	1.53	▲ 0.08	38,603	▲ 2.6	32,264	▲ 7.3	0.84	▲ 0.04	0.95	1.20
2月	6,599	▲ 11.6	11,472	▲ 11.3	1.74	0.01	39,217	▲ 1.5	32,364	▲ 9.1	0.83	▲ 0.06	0.96	1.19
3月	7,130	▲ 5.5	12,959	0.9	1.82	0.12	40,319	▲ 1.8	34,206	▲ 6.4	0.85	▲ 0.04	0.97	1.16
令和7年度	84,389	▲ 2.3	137,986	▲ 3.4	1.64	▲ 0.01	41,737	0.4	33,386	▲ 2.7	0.80	▲ 0.03	0.91	1.10
4月	10,563	▲ 4.7	12,264	▲ 4.9	1.16	0.00	43,402	▲ 1.6	34,770	▲ 4.0	0.80	▲ 0.02	0.90	1.08
5月	7,711	▲ 7.4	11,962	▲ 3.4	1.55	0.06	44,348	▲ 1.4	35,260	▲ 2.2	0.80	0.00	0.89	1.05
6月	6,812	▲ 1.1	11,947	12.2	1.75	0.20	43,704	▲ 1.9	34,177	0.4	0.78	0.02	0.89	1.05
7月	7,095	▲ 1.9	12,082	▲ 6.0	1.70	▲ 0.08	42,545	▲ 1.9	34,325	▲ 0.5	0.81	0.01	0.93	1.09
8月	6,248	▲ 4.7	10,921	▲ 7.1	1.75	▲ 0.04	42,361	▲ 0.9	33,634	▲ 1.0	0.79	▲ 0.01	0.92	1.09
9月	6,693	5.2	11,710	0.8	1.75	▲ 0.08	42,284	1.5	33,637	▲ 3.7	0.80	▲ 0.04	0.92	1.10
10月	6,907	▲ 4.1	13,688	7.3	1.98	0.21	42,436	2.8	35,373	2.2	0.83	▲ 0.01	0.94	1.10
11月	5,687	▲ 7.8	9,508	▲ 18.5	1.67	▲ 0.22	40,991	3.2	33,371	▲ 4.0	0.81	▲ 0.06	0.93	1.12
12月	5,538	0.6	10,012	▲ 5.7	1.81	▲ 0.12	39,364	3.4	31,849	▲ 5.7	0.81	▲ 0.08	0.93	1.17
1月	7,013	▲ 3.9	11,686	4.4	1.67	0.14	39,803	3.1	30,569	▲ 5.3	0.77	▲ 0.07	0.88	1.14
2月	6,458	▲ 2.1	10,342	▲ 9.9	1.60	▲ 0.14	39,155	▲ 0.2	31,035	▲ 4.1	0.79	▲ 0.04	0.90	1.13
3月	7,664	7.5	11,864	▲ 8.4	1.55	▲ 0.27	40,459	0.3	32,633	▲ 4.6	0.81	▲ 0.04	0.89	1.10
年度累計	84,389	▲ 2.3	137,986	▲ 3.4	1.64	▲ 0.01	41,737	0.4	33,386	▲ 2.7	0.80	▲ 0.03	0.91	1.10
前年累計	86,367		142,803		1.65		41,556		34,310		0.83		0.94	1.14

※ハローワークインターネットサービスの機能拡充に伴う令和3年9月以降の数値の取扱いについては、表紙の(注)を参照。有効求人倍率は原数値。

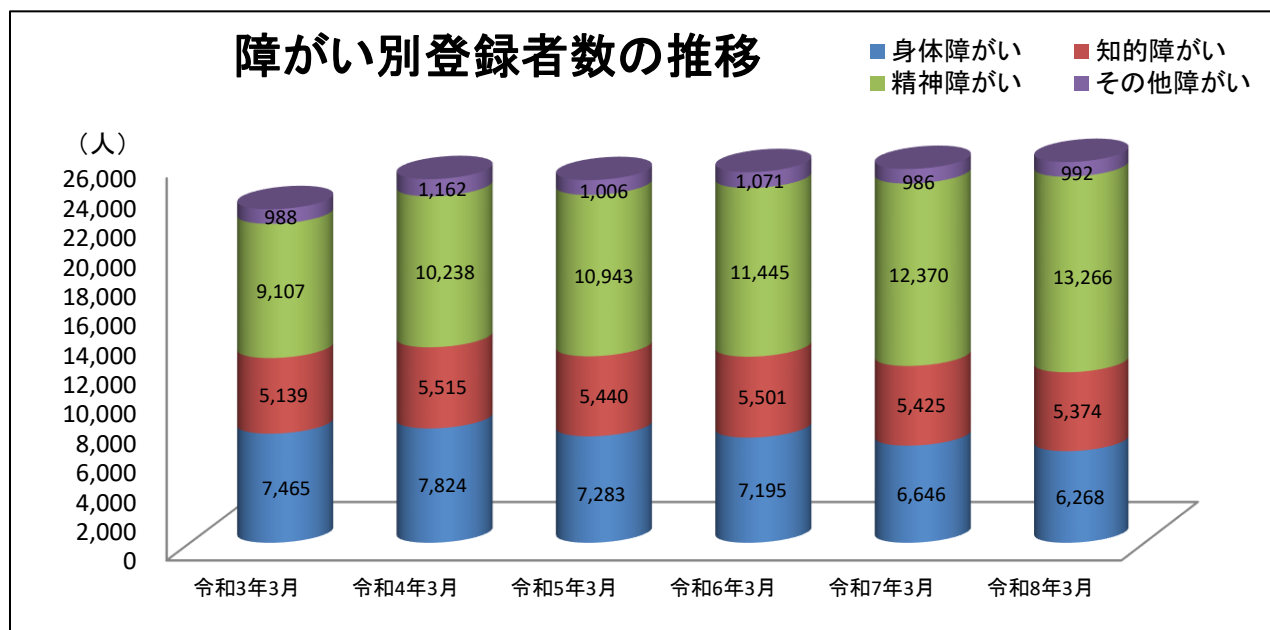
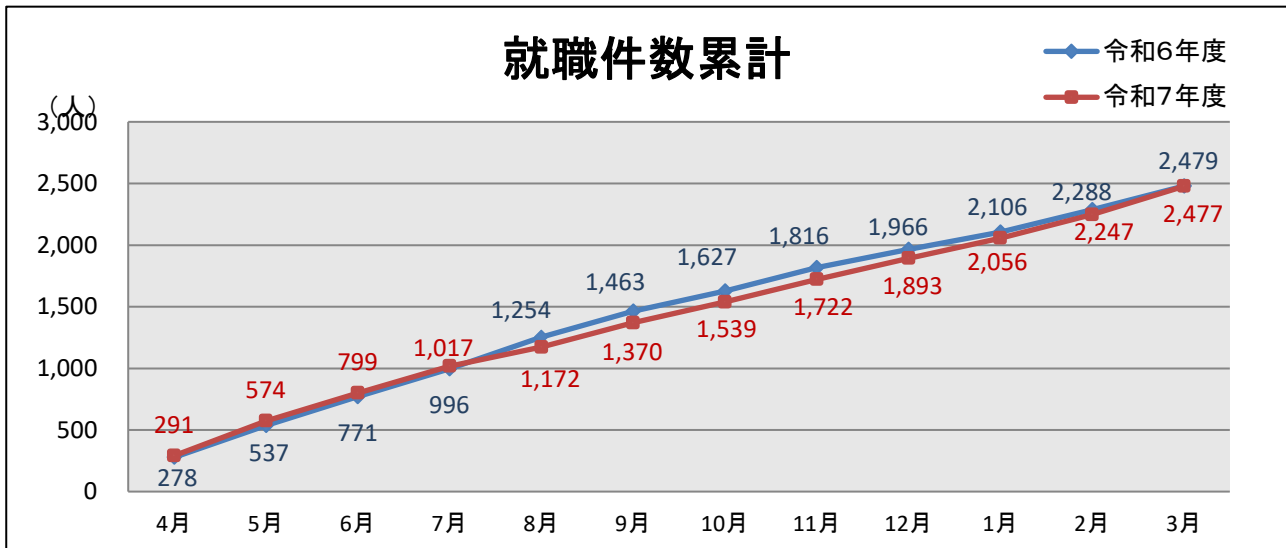


5 障がい者の職業紹介の状況

有効求職者数は10,264人(前年同月比+1.3%)となり、9か月連続で増加した。
また、就職件数は230人(前年同月比+20.4%)となった。

(単位:人、件、%)

項目	令和8年 3月	身体障がい者		知的障がい者		精神 障がい者	その他 障がい者	前年同月	
		うち重度	うち軽度	うち重度	うち軽度			令和7年3月	増減
新規求職申込件数	626	96	36	98	2	408	24	555	12.8%
紹介件数	946	151	61	247	1	515	33	907	4.3%
就職件数	230	44	24	53	0	124	9	191	20.4%
新規登録者数	363	55	24	46	1	251	11	237	53.2%
登録者数計	25,900	6,268	2,622	5,374	466	13,266	992	25,427	1.9%
有効求職者	10,264	2,279	918	1,489	72	6,089	407	10,130	1.3%
うち 就業者	13,817	3,257	1,391	3,548	366	6,491	521	14,170	▲2.5%
うち 保留中の者	1,819	732	313	337	28	686	64	1,127	61.4%

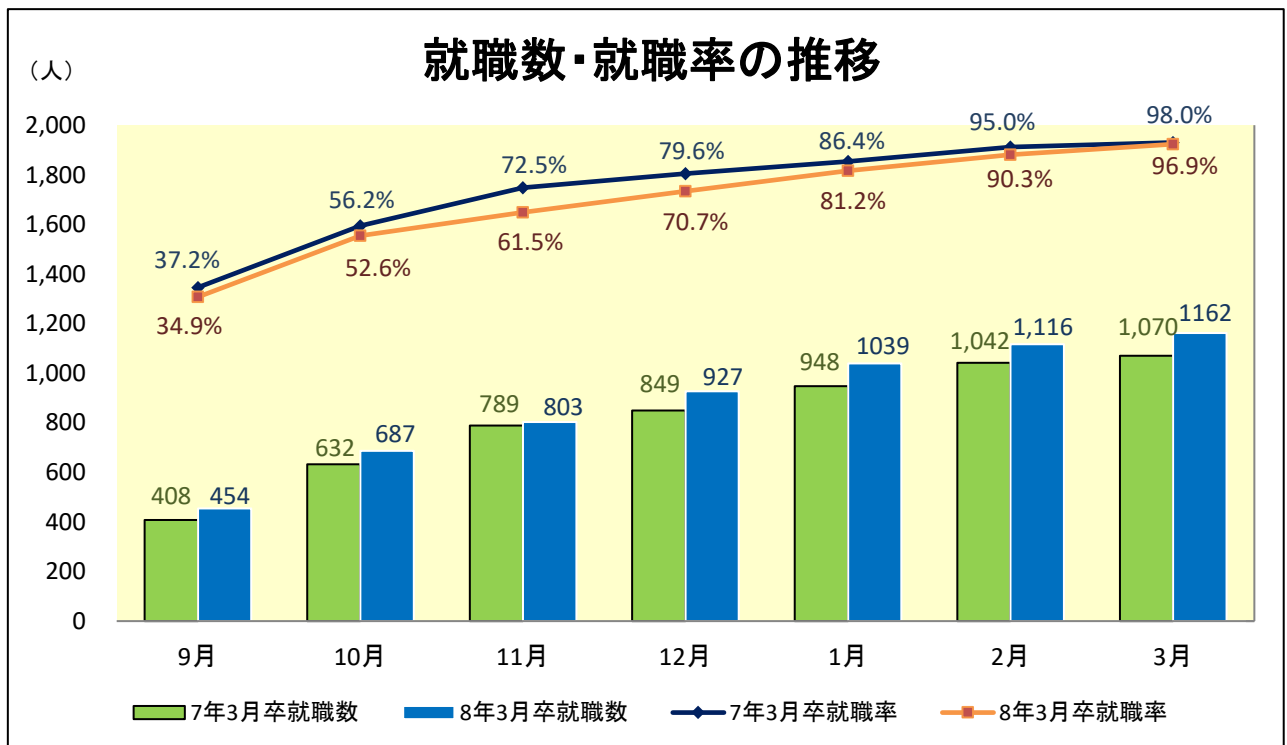


6 新規高等学校卒業者の状況

令和8年3月末現在の求職者数は1,199人(前年同月比+9.8%)、管内求人数は7,574人(前年同月比▲4.2%)となった。

(単位:人、%、倍、ポイント) (令和8年3月末現在)

区分	年次性別	令和8年3月卒			令和7年3月卒			前年比		
		計	男	女	計	男	女	計	男	女
卒業生数		(人)	(人)	(人)	(人)	(人)	(人)	(%)	(%)	(%)
		19,852	10,029	9,823	19,584	10,023	9,561	1.4	0.1	2.7
求職者数	計	1,199	730	469	1,092	665	427	9.8	9.8	9.8
	うち道外	242	161	81	58	46	12	317.2	250.0	575.0
求人数	計	7,574	/		7,902	/		▲4.2	/	
	管内	6,943			7,246			▲4.2		
	道内	156			162			▲3.7		
	道外	475	494	▲3.8						
就職者数	計	1,162	708	454	1,070	657	413	8.6	7.8	9.9
	管内	818	491	327	879	532	347	▲6.9	▲7.7	▲5.8
	道内	126	72	54	133	79	54	▲5.3	▲8.9	0.0
	道外	218	145	73	58	46	12	275.9	215.2	508.3
求人倍率		(倍)			(倍)			(ポイント)		
		5.79			6.64			▲0.85		
就職率		(%)	(%)	(%)	(%)	(%)	(%)	(ポイント)	(ポイント)	(ポイント)
		96.9	97.0	96.8	98.0	98.8	96.7	▲1.1	▲1.8	0.1



7 雇用保険取扱状況

令和8年3月末現在の被保険者数は815,276人(前年同月比+0.3%)となった。また、基本手当受給者実人員は9,695人(前年同月比+11.9%)となり、給付額は1,323,735千円(同+20.2%)となった。

(単位:所、人)

事業所適用状況	区分	令和8年 3月	令和7年 3月	増減比 (%)	令和7年度 累計	前年同期	増減比 (%)	令和6年度計
新規適用事業所数		127	145	▲12.4	1,728	1,826	▲5.4	1,826
廃止事業所数		74	76	▲2.6	1,864	2,099	▲11.2	2,099
適用事業所数		42,258	42,384	▲0.3	42,332	42,517	▲0.4	42,517
資格取得者数		11,284	11,347	▲0.6	165,732	172,214	▲3.8	172,214
資格喪失者数		12,071	11,633	3.8	164,037	171,315	▲4.2	171,315
被保険者数		815,276	813,209	0.3	821,457	817,360	0.5	817,360

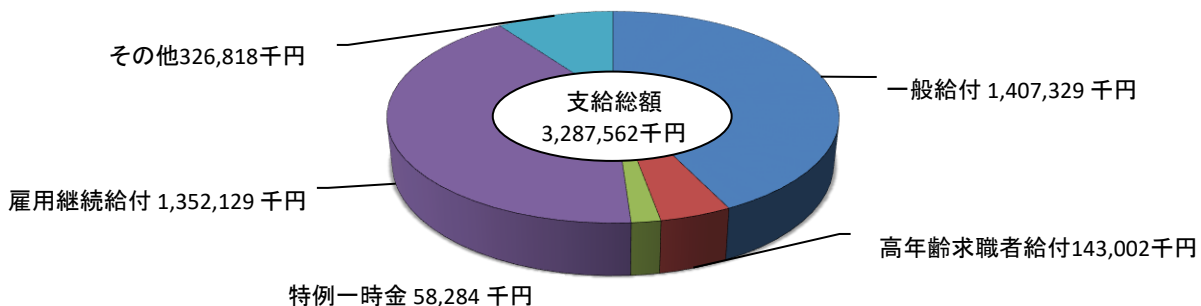
注)適用事業所数・被保険者数は各月末現在の数、年度計(累計)は平均値

(単位:人、千円)

求職者給付状況	区分	令和8年 3月	令和7年 3月	増減比 (%)	令和7年度 累計	前年同期	増減比 (%)	令和6年度計
一般	支給総額	1,407,329	1,193,790	17.9	17,332,901	16,226,593	6.8	16,226,593
	基本手当基本分 受給者実人員	9,695	8,663	11.9	123,133	118,285	4.1	118,285
	支給金額	1,323,735	1,101,200	20.2	16,413,728	15,256,158	7.6	15,256,158
高年齢	高年齢求職者給付金 受給者数	607	520	16.7	8,526	8,335	2.3	8,335
	支給金額	143,002	115,032	24.3	2,042,661	1,923,972	6.2	1,923,972
特例	特例一時金 受給者数	250	271	▲7.7	4,347	4,700	▲7.5	4,700
	支給金額	58,284	61,755	▲5.6	982,773	1,038,965	▲5.4	1,038,965
その他	就職促進給付 受給者数	754	647	16.5	9,100	9,564	▲4.9	9,564
	支給金額	295,664	232,109	27.4	3,625,704	3,525,822	2.8	3,525,822
	教育訓練給付金 受給者数	297	250	18.8	4,012	4,045	▲0.8	4,045
	支給金額	31,155	25,044	24.4	496,605	475,758	4.4	475,758
	雇用継続給付 受給者数	7,847	8,526	▲8.0	86,909	90,932	▲4.4	90,932
	支給金額	1,352,129	1,374,848	▲1.7	13,627,130	13,088,241	4.1	13,088,241
支給額合計		3,287,562	3,002,578	9.5	38,107,775	36,279,351	5.0	36,279,351

- 注) 1. 一般及び高年齢求職者は短時間(高年齢短時間)受給資格者にかかる分を含む
 2. 就職促進給付は就業手当、再就職手当、就業促進定着手当、常用就職支度手当、移転費、求職活動支援費の計
 3. 教育訓練給付金は一般教育訓練、専門実践教育訓練※1、教育訓練支援給付金※2の計
 (※1、※2は平成27年度から新設)
 4. 雇用継続給付は高年齢雇用継続給付、育児休業給付、介護休業給付の計
 5. 一般、高年齢、特例の支給金額には、追加給付額を含む

令和8年3月 雇用保険支給額の割合



8 職業別求人賃金・求職希望賃金の状況

(単位:円)

	常 用					
	フルタイム			パートタイム		
	求人賃金 (上限)	求人賃金 (下限)	求 職 希望賃金	求人賃金 (上限)	求人賃金 (下限)	求 職 希望賃金
職業計	282,742	225,364	231,165	1,330	1,195	1,159
管理的職業	359,943	323,839	326,538	1,100	1,100	1,075
専門的・技術的職業	320,325	243,690	245,456	1,535	1,371	1,372
情報処理・通信技術者	385,755	258,261	261,359	1,450	1,250	1,585
医師、薬剤師等	403,344	308,762	383,571	2,290	2,016	2,906
看護師、保健師等	291,266	239,974	256,197	1,601	1,441	1,399
事務的職業	244,327	203,229	210,566	1,265	1,165	1,122
一般事務員	235,087	194,827	206,469	1,273	1,169	1,122
営業・販売事務員	272,137	237,280	245,000	1,269	1,169	1,161
販売の職業	290,326	226,453	258,477	1,188	1,125	1,157
販売店員、訪問販売員	265,494	213,336	222,913	1,174	1,112	1,115
営業員	312,967	238,043	284,151	1,512	1,408	1,375
サービスの職業	246,077	213,695	215,340	1,233	1,154	1,111
ホームヘルパー、ケアワーカー	241,083	209,078	217,929	1,269	1,168	1,130
給仕、接客サービス員	263,749	222,683	221,646	1,188	1,127	1,110
保安の職業	231,807	205,680	201,020	1,170	1,134	1,075
農林漁業の職業	251,729	204,900	250,588	1,536	1,283	1,094
生産工程の職業	289,966	216,449	231,279	1,212	1,139	1,111
整備工・修理工	301,627	214,732	263,333	1,263	1,163	1,075
輸送、機械運転の職業	278,147	231,157	253,545	1,212	1,147	1,138
自動車運転手	272,478	229,919	261,484	1,212	1,144	1,108
建設・採掘の職業	335,777	234,470	272,136	1,813	1,413	1,303
電気工事、電気配線工	339,289	230,210	252,381	2,000	1,500	1,550
土木作業員	328,189	239,332	271,282	-	-	1,275
運搬・清掃・包装の職業	242,913	209,918	209,538	1,435	1,131	1,088
運搬、配達、倉庫作業員	264,895	221,729	219,412	1,199	1,145	1,102
清掃作業員	224,670	199,675	187,941	1,544	1,135	1,086

- 注) 1. 求人賃金は札幌圏のハローワークに申し込まれた新規求人の賃金の平均額を表示。
 2. 求職希望賃金は札幌圏のハローワークに申し込まれた新規求職の希望賃金の平均額を表示。
 3. フルタイムは月額賃金、パートタイムは時間額賃金を表示。

