

# 【職業別】求人・求職バランスシート

## 【職業別】求人・求職・賃金状況 解説

### I 用語の解説

使用されている主な用語について、簡単に説明をしています。

#### 1. 雇用形態関係

##### (1) 雇用形態

就業形態と雇用期間を組み合わせたもの。

	就業形態		パートタイム	
	一般			
雇用形態	②常用	①全数	⑤常用的パートタイム	④パートタイム
雇用期間	③臨時・季節		⑥臨時的パートタイム	



求人・求職バランスシートでは、②(パートを除く常用)、⑤(常用的パートタイム)、②(常用)+⑤(常用的パートタイム)で作成しています。

##### (2) 就業形態

###### 1 一般

下記2のパートタイム以外のもの。

###### 2 パートタイム

1日、1週間又は1ヶ月の所定労働時間が、当該事業所において、同種の業務に従事する通常の労働者の所定労働時間に比べ、相当程度短いもの。

##### (3) 雇用期間

###### 1 常用

雇用契約において雇用期間の定めのない仕事、又は4ヶ月以上の雇用期間が定められている仕事(季節労働を除く。)

###### 2 臨時・季節

雇用契約において1ヶ月以上4ヶ月未満の雇用期間を定めて就労する「臨時」と季節的な労働需要に対し、又は季節的な余暇を利用して一定の期間(1年未満)を定めて就労する季節の計。

#### 2. 求人・求職関係

##### (1) 求人

###### ①新規求人数

その月に新たに受け付けた求人数。

###### ②月間有効求人数

「前月から未充足のまま繰り越された求人数」と「新規求人数」の合計。

##### (2) 求職

###### ①新規求職申込件数

その月に新たに受け付けた求職申込みの件数。

###### ②月間有効求職者数

「前月から繰り越して引き続き求職している者の数」と「新規求職申込件数」の合計。

###### ③ ハローワークインターネットサービスの機能拡充に伴い、令和3年9月以降の数値には、ハローワークに来所せず、オンライン上で「求職者マイページ」を開設した求職者数が含まれている。

##### (3) 有効求人倍率

・1人の有効求職者に対し、どれだけの有効求人数があるかを示す指標。  

$$\text{月間有効求人倍率} = \text{月間有効求人数} / \text{月間有効求職者数} \quad (\text{倍})$$

#### 3. 平均賃金関係

##### (1) 新規求人平均賃金

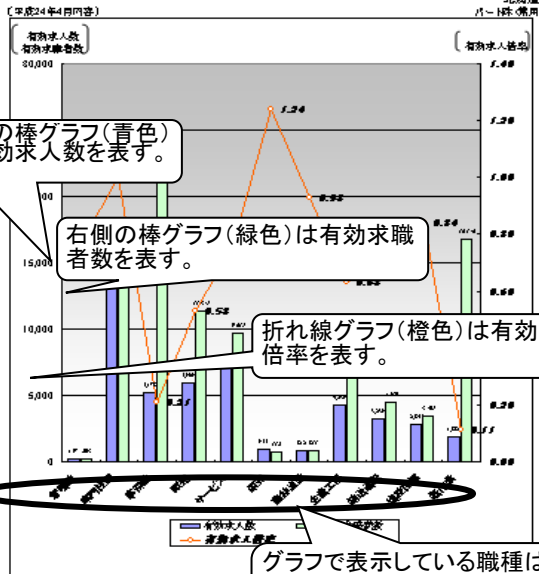
新規求人の賃金の平均。求人には賃金の下限、上限があり、【職業別】求人・求職・賃金状況では下限平均額を表示。

##### (2) 新規求職平均希望賃金

新規求職申込された求職者の希望賃金の平均金額。

# Ⅱ 表の見方

【職業別】求人・求職バランスシート(パート除く常用)



職業別	有効求人数	有効求職者数	有効求人倍率
計	45,835	157,182	0.292
製造業	25,806	208,182	0.124
建設業	1,458	1,000	1.458
サービス業	18,571	363,640	0.051

1.パート、新規卒校卒業生を除く常用雇用状況を表す。  
 2.有効求人倍率は、有効求人数÷有効求職者数で、求職者1人あたりの求人数を表す。  
 また、分母である有効求職者数が0の場合は、求人倍率が計算できないため、求人数÷1として表す。



【職業別】求人・求職・賃金状況(パート除く常用)

職業別	求人		求職		賃金状況	
	人数	円	人数	円	有効求人倍率	新卒求人希望賃金
計	16,242	45,835	25,940	95,806	0.48	160,290
製造業	85	127	60	293	0.27	209,624
建設業	4,629	1,277	1,859	646	1.00	159,141
サービス業	11,528	43,431	24,021	95,210	0.62	191,528
新卒の職業	2,041	2,041	2,041	2,041	1.00	170,000
新卒希望賃金	157	157	157	157	1.00	170,000
新卒希望賃金	134	134	134	134	1.00	170,000
新卒希望賃金	2,121	2,121	2,121	2,121	1.00	170,000
新卒希望賃金	1,079	1,079	1,079	1,079	1.00	170,000
新卒希望賃金	45	45	45	45	1.00	170,000
新卒希望賃金	994	994	994	994	1.00	170,000
新卒希望賃金	3,067	3,067	3,067	3,067	1.00	170,000
新卒希望賃金	972	972	972	972	1.00	170,000
新卒希望賃金	313	313	313	313	1.00	170,000
新卒希望賃金	758	758	758	758	1.00	170,000
新卒希望賃金	643	643	643	643	1.00	170,000
新卒希望賃金	137	137	137	137	1.00	170,000
新卒希望賃金	492	492	492	492	1.00	170,000
新卒希望賃金	343	343	343	343	1.00	170,000
新卒希望賃金	1,265	1,265	1,265	1,265	1.00	170,000
新卒希望賃金	11	11	11	11	1.00	170,000
新卒希望賃金	245	245	245	245	1.00	170,000
新卒希望賃金	930	930	930	930	1.00	170,000
新卒希望賃金	202	202	202	202	1.00	170,000
新卒希望賃金	291	291	291	291	1.00	170,000
新卒希望賃金	83	83	83	83	1.00	170,000
新卒希望賃金	193	193	193	193	1.00	170,000
新卒希望賃金	1,432	1,432	1,432	1,432	1.00	170,000
新卒希望賃金	1,160	1,160	1,160	1,160	1.00	170,000
新卒希望賃金	222	222	222	222	1.00	170,000
新卒希望賃金	1,204	1,204	1,204	1,204	1.00	170,000
新卒希望賃金	274	274	274	274	1.00	170,000
新卒希望賃金	228	228	228	228	1.00	170,000
新卒希望賃金	206	206	206	206	1.00	170,000
新卒希望賃金	600	600	600	600	1.00	170,000
新卒希望賃金	1,017	1,017	1,017	1,017	1.00	170,000
新卒希望賃金	442	442	442	442	1.00	170,000
新卒希望賃金	207	207	207	207	1.00	170,000
新卒希望賃金	19	19	19	19	1.00	170,000
新卒希望賃金	349	349	349	349	1.00	170,000

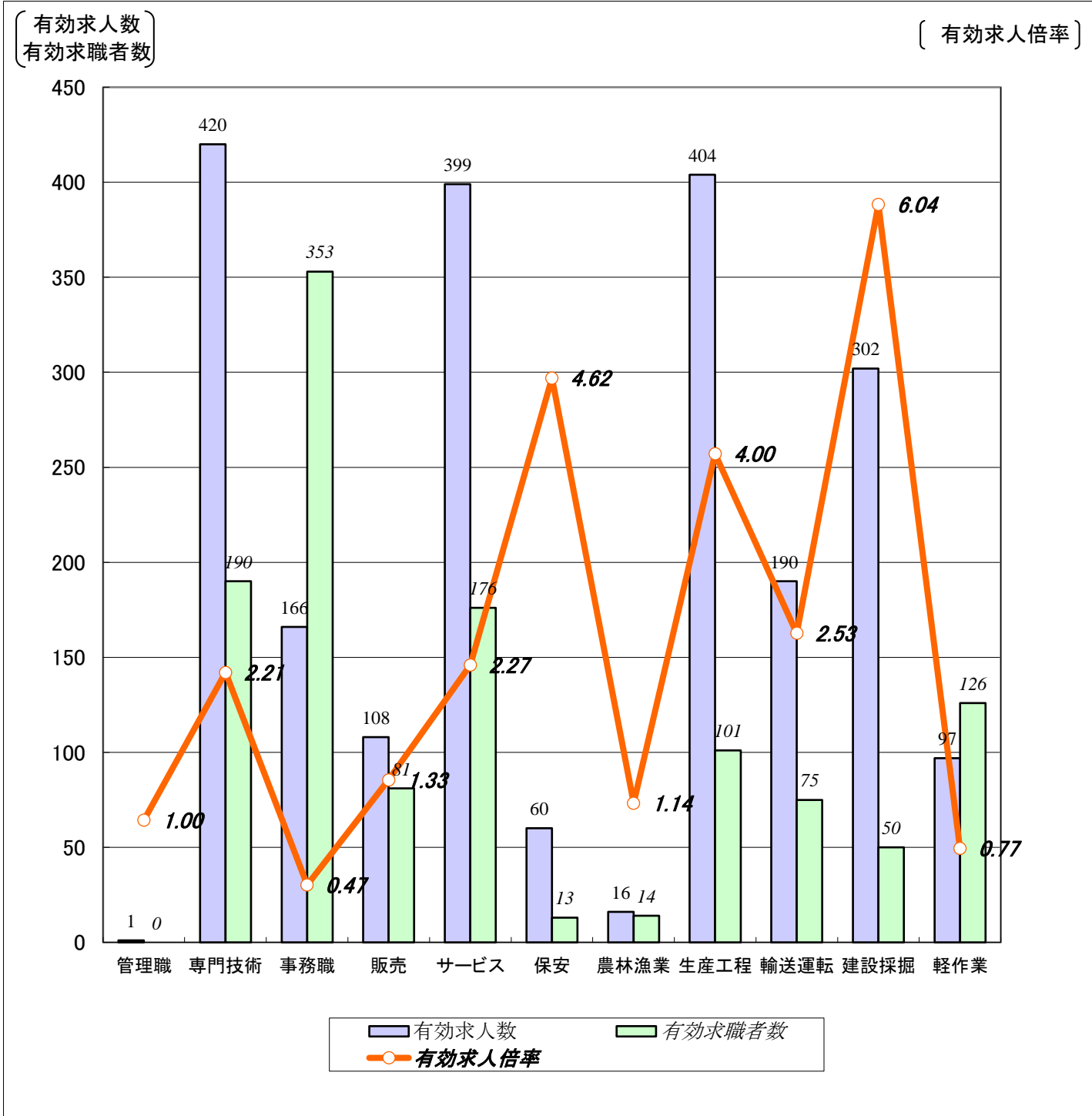
『求人・求職・賃金状況』は、『求人・求職バランスシート』より細かい職種別の求人状況、求職状況、求人倍率、および賃金状況を表示している。  
 なお、黄色の行は『求人・求職バランスシート』で使用している職種分類となる。

1.パート、新規卒校卒業生を除く常用雇用状況を表す。  
 2.分母である有効求職者数が0の場合は、求人倍率が計算できないため、求人数÷1として表す。  
 3.新卒希望賃金は平成24年4月に北海道のパロウワークに申し込まれた新卒求職者の下位賃金の平均額を表す。  
 4.新卒希望賃金は平成24年4月に北海道のパロウワークに申し込まれた新卒求職者の希望賃金の平均額を表す。

# 【職業別】求人・求職バランスシート(パート除く常用)

ハローワーク室蘭  
パート除く常用

[令和8年3月内容]



	職業計	管理職	専門技術	事務職	販売	サービス	保安	農林漁業	生産工程	輸送運転	建設採掘	軽作業
有効求人数	2,163	1	420	166	108	399	60	16	404	190	302	97
有効求職者数	1,529	0	190	353	81	176	13	14	101	75	50	126
有効求人倍率	1.41	1.00	2.21	0.47	1.33	2.27	4.62	1.14	4.00	2.53	6.04	0.77

(注)1.パート、新規学校卒業者を除く常用雇用状況を表示。

2.有効求人倍率は、有効求人数÷有効求職者数で、求職者1人あたりの求人数を表す。

また、分母である有効求職者数が0の場合は、求人倍率が計算できないため、求人数÷1として表示。

3.ハローワークインターネットサービスの機能拡充に伴い、令和3年9月以降の数値には、ハローワークに来所せず、オンライン上で求職登録した求職者数が含まれている。

4.有効求職者数については、分類不能等のものが存在するため、職業計と必ずしも一致しない。

# 【職業別】求人・求職・賃金状況(パート除く常用)

ハローワーク室蘭

(単位:人、倍、円)

[令和8年3月内容]

	新規求人数	月間 有効求人数	新規求職 申込件数	月間 有効求職者数	有効求人倍率	新規求人賃金	新規求職 希望賃金
職業計	801	2,163	398	1,529	1.41	212,746	206,667
管理的職業	1	1	0	0	1.00	260,000	0
専門的・技術的職業	148	420	37	190	2.21	231,480	241,892
開発・製造技術者	0	5	0	5	1.00	0	0
建築・土木・測量技術者	37	105	6	13	8.08	247,300	308,333
情報処理・通信技術者	8	20	2	13	1.54	217,700	325,000
医師、薬剤師等	4	19	0	1	19.00	520,140	0
看護師、保健師等	42	103	11	54	1.91	220,231	231,818
医療技術者、栄養士等	25	65	6	24	2.71	219,076	233,333
保育士、福祉相談員等	23	78	8	54	1.44	206,755	225,000
事務的職業	61	166	90	353	0.47	193,693	187,614
一般事務員	48	131	84	318	0.41	192,616	187,619
会計・経理事務員	6	20	3	12	1.67	202,988	175,000
営業・販売事務員	5	8	1	7	1.14	196,920	250,000
販売の職業	36	108	23	81	1.33	209,751	193,182
販売店員、訪問販売員	11	32	20	60	0.53	185,043	184,211
保険外交員、サービス外交員	1	2	0	0	2.00	200,000	0
営業員	24	74	3	21	3.52	220,804	250,000
サービスの職業	158	399	59	176	2.27	202,043	197,273
ホームヘルパー、ケアワーカー	61	176	20	61	2.89	203,763	202,105
看護助手、歯科助手等	24	44	3	11	4.00	181,564	173,333
調理人、調理見習	36	68	11	40	1.70	201,386	210,000
給仕、接客サービス員	11	64	14	34	1.88	236,375	182,500
マンション、駐車場等管理人	2	4	4	13	0.31	179,150	220,000
保安の職業	15	60	2	13	4.62	191,337	0
警備員	13	58	2	13	4.46	195,332	0
農林漁業の職業	7	16	6	14	1.14	209,565	223,333
生産工程の職業	154	404	29	101	4.00	205,943	212,963
生産機械制御・監視員	14	27	0	8	3.38	205,609	0
金属加工、溶接・溶断工	38	97	10	31	3.13	211,037	229,000
その他の製造加工作業員	17	69	6	24	2.88	208,018	166,667
機械組立工	2	12	2	7	1.71	200,000	200,000
整備工・修理工	73	169	9	20	8.45	206,996	236,250
製品検査工	5	16	1	6	2.67	184,409	200,000
塗装、CADオペレーター	5	14	1	5	2.80	171,690	170,000
輸送・機械運転の職業	53	190	23	75	2.53	234,381	209,524
自動車運転手	37	130	14	49	2.65	231,102	223,077
ボイラー・建設機械運転工	14	57	3	17	3.35	236,556	173,333
建設・採掘の職業	121	302	14	50	6.04	225,191	270,769
型枠大工、とび工	27	78	0	3	26.00	232,945	0
大工・左官	38	61	6	20	3.05	228,316	275,000
電気工事、電気配線工	22	57	1	12	4.75	216,710	300,000
建設・土木作業員	34	106	7	14	7.57	222,126	261,667
運搬・清掃・包装の職業	47	97	27	126	0.77	196,500	194,400
運搬、配達、倉庫作業員	18	40	11	38	1.05	204,261	218,000
清掃作業員	14	29	3	28	1.04	191,779	166,667
包装作業員	5	5	1	3	1.67	202,600	230,000
選別作業員、軽作業員	10	23	12	57	0.40	191,960	177,273

注) 1.パート、新規学校卒業者を除く常用雇用状況を表示。

2.職業分類については、「日本標準職業分類」を使用している。

3.分母である有効求職者数が0の場合は、求人倍率が計算できないため、求人数÷1として表示。

4.新規求人賃金は令和8年3月に室蘭のハローワークに申し込まれた新規求人の下限賃金の平均額を表示。

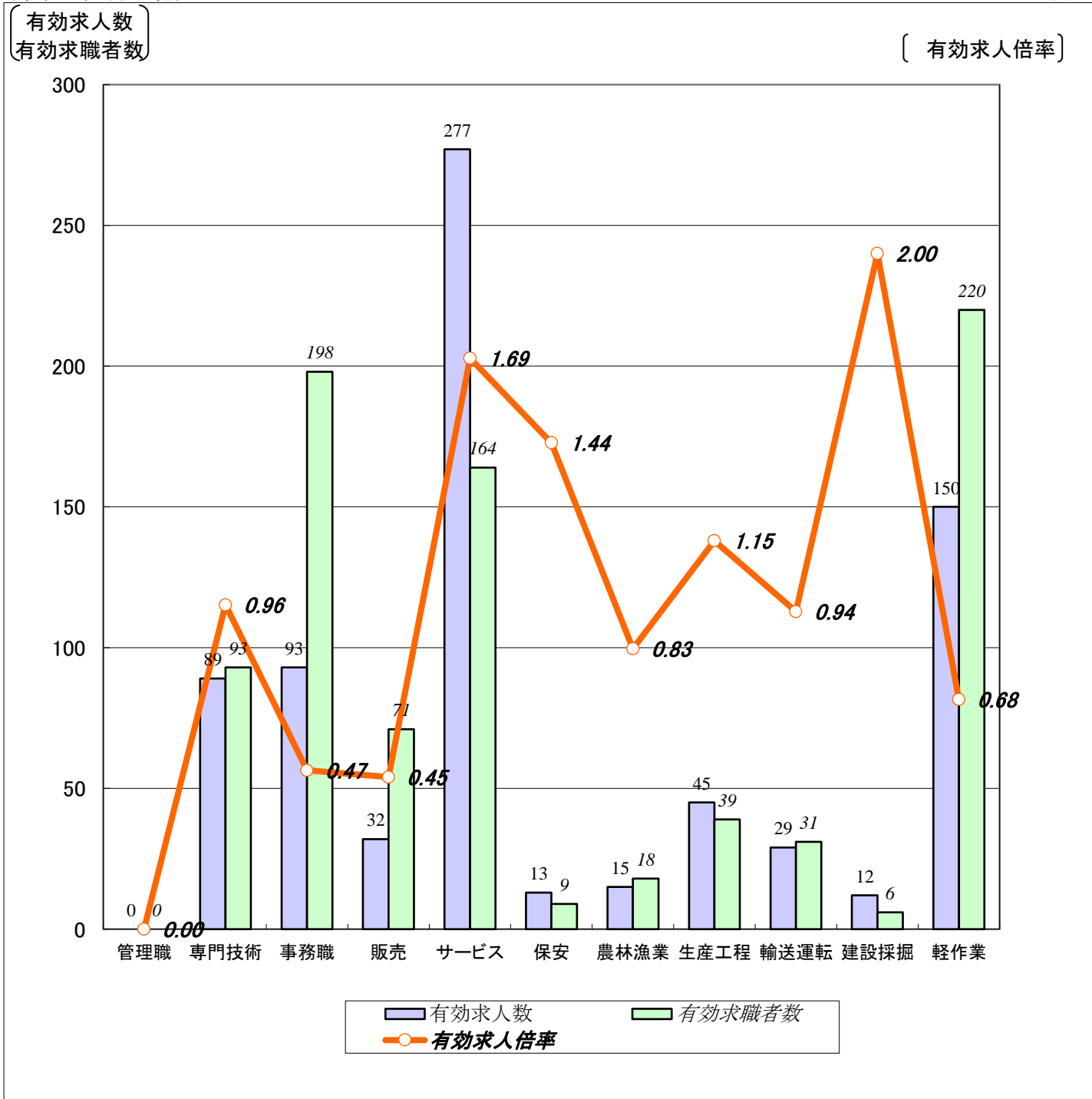
5.新規求職希望賃金は令和8年3月に室蘭のハローワークに申し込まれた新規求職の希望賃金の平均額を表示。

6.ハローワークインターネットサービスの機能拡充に伴い、令和3年9月以降の数値には、ハローワークに来所せず、オンライン上で求職登録した求職者数が含まれている。

# 【職業別】求人・求職バランスシート(常用パート)

ハローワーク室蘭  
常用パート

[令和8年3月内容]



	職業計	管理職	専門技術	事務職	販売	サービス	保安	農林漁業	生産工程	輸送運転	建設採掘	軽作業
有効求人人数	755	0	89	93	32	277	13	15	45	29	12	150
有効求職者数	1,122	0	93	198	71	164	9	18	39	31	6	220
有効求人倍率	0.67	0.00	0.96	0.47	0.45	1.69	1.44	0.83	1.15	0.94	2.00	0.68

(注)1.新規学校卒業者を除く常用的パート雇用状況を表示。

2.有効求人倍率は、有効求人人数÷有効求職者数で、求職者1人あたりの求人数を表す。

また、分母である有効求職者数が0の場合は、求人倍率が計算できないため、求人数÷1として表示。

3.ハローワークインターネットサービスの機能拡充に伴い、令和3年9月以降の数値には、ハローワークに来所せず、オンライン上で求職登録した求職者数が含まれている。

4.有効求職者数については、分類不能等のものが存在するため、職業計と必ずしも一致しない。

# 【職業別】求人・求職・賃金状況(常用パート)

ハローワーク室蘭

(単位:人、倍、円)

[令和8年3月内容]

	新規求人数	月間 有効求人数	新規求職 申込件数	月間 有効求職者数	有効求人倍率	新規求人賃金	新規求職 希望賃金
職業計	281	755	317	1,122	0.67	1,154	1,390
管理的職業	0	0	0	0	0.00	0	0
専門的・技術的職業	27	89	31	93	0.96	1,437	1,225
開発・製造技術者	0	0	0	1	0.00	0	0
建築・土木・測量技術者	0	0	0	2	0.00	0	0
情報処理・通信技術者	0	0	0	3	0.00	0	0
医師、薬剤師等	0	6	0	2	3.00	0	0
看護師、保健師等	8	30	16	42	0.71	1,451	1,281
医療技術者、栄養士等	3	20	1	13	1.54	1,250	1,075
保育士、福祉相談員等	10	23	6	15	1.53	1,456	1,204
事務的職業	33	93	56	198	0.47	1,130	1,075
一般事務員	27	79	55	183	0.43	1,137	1,075
会計・経理事務員	4	10	1	6	1.67	1,118	1,075
営業・販売事務員	2	4	0	1	4.00	1,078	0
販売の職業	7	32	20	71	0.45	1,075	5,523
販売店員、訪問販売員	6	19	20	68	0.28	1,075	5,523
保険外交員、サービス外交員	1	8	0	2	4.00	1,075	0
営業員	0	5	0	1	5.00	0	0
サービスの職業	131	277	56	164	1.69	1,131	1,086
ホームヘルパー、ケアワーカー	31	86	7	32	2.69	1,157	1,075
看護助手、歯科助手等	17	32	2	6	5.33	1,151	1,075
調理人、調理見習	31	51	25	55	0.93	1,121	1,081
給仕、接客サービス員	28	62	11	34	1.82	1,121	1,080
マンション、駐車場等管理人	5	6	2	6	1.00	1,111	1,138
保安の職業	1	13	3	9	1.44	1,075	1,085
警備員	1	13	3	9	1.44	1,075	1,085
農林漁業の職業	8	15	1	18	0.83	1,075	1,075
生産工程の職業	13	45	12	39	1.15	1,089	1,088
生産機械制御・監視員	0	0	0	0	0.00	0	0
金属加工、溶接・溶断工	1	1	0	1	1.00	1,075	0
その他の製造加工作業員	10	42	6	27	1.56	1,094	1,075
機械組立工	0	0	2	3	0.00	0	1,150
整備工・修理工	1	1	3	7	0.14	1,075	1,075
製品検査工	0	0	0	0	0.00	0	0
塗装、CADオペレーター	1	1	1	1	1.00	1,075	1,075
輸送、機械運転の職業	10	29	10	31	0.94	1,152	1,137
自動車運転手	9	24	8	23	1.04	1,134	1,154
ボイラー・建設機械運転工	1	5	2	6	0.83	1,300	1,075
建設・採掘の職業	2	12	1	6	2.00	1,200	1,075
型枠大工、とび工	0	0	0	0	0.00	0	0
大工・左官	0	6	1	2	3.00	0	1,075
電気工事、電気配線工	0	0	0	2	0.00	0	0
建設・土木作業員	2	6	0	2	3.00	1,200	0
運搬・清掃・包装の職業	49	150	64	220	0.68	1,114	1,076
運搬、配達、倉庫作業員	3	20	5	17	1.18	1,167	1,075
清掃作業員	37	107	40	107	1.00	1,109	1,078
包装作業員	1	2	0	1	2.00	1,075	0
選別作業員、軽作業員	8	21	19	95	0.22	1,117	1,075

注) 1.新規学校卒業者を除く常用的パート雇用状況を表示。

2.職業分類については、「日本標準職業分類」を使用している。

3.分母である有効求職者数が0の場合は、求人倍率が計算できないため、求人数÷1として表示。

4.新規求人賃金は令和8年3月に室蘭のハローワークに申し込まれた新規求人の下限賃金の平均額を表示。

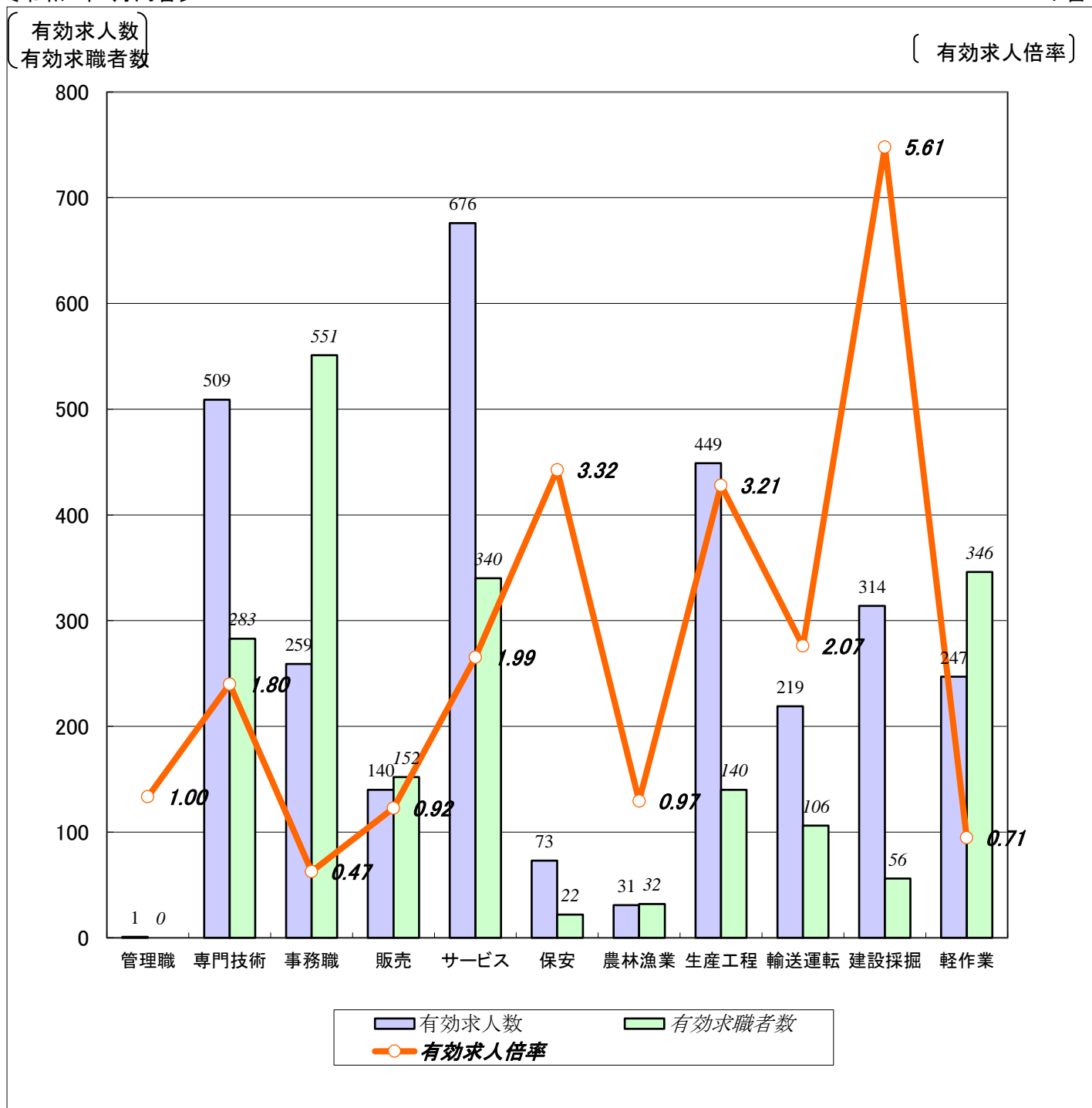
5.新規求職希望賃金は令和8年3月に室蘭のハローワークに申し込まれた新規求職の希望賃金の平均額を表示。

6.ハローワークインターネットサービスの機能拡充に伴い、令和3年9月以降の数値には、ハローワークに来所せず、オンライン上で求職登録した求職者数が含まれている。

# 【職業別】求人・求職バランスシート(パート含む常用)

ハローワーク室蘭  
パート含む常用

[令和8年3月内容]



	職業計	管理職	専門技術	事務職	販売	サービス	保安	農林漁業	生産工程	輸送運転	建設採掘	軽作業
有効求人人数	2,918	1	509	259	140	676	73	31	449	219	314	247
有効求職者数	2,651	0	283	551	152	340	22	32	140	106	56	346
有効求人倍率	1.10	1.00	1.80	0.47	0.92	1.99	3.32	0.97	3.21	2.07	5.61	0.71

(注)1.新規学校卒業者を除くパート含む常用雇用状況を表示。

2.有効求人倍率は、有効求人人数÷有効求職者数で、求職者1人あたりの求人数を表す。

また、分母である有効求職者数が0の場合は、求人倍率が計算できないため、求人数÷1として表示。

3.ハローワークインターネットサービスの機能拡充に伴い、令和3年9月以降の数値には、ハローワークに来所せず、オンライン上で求職登録した求職者数が含まれている。

4.有効求職者数については、分類不能等のものが存在するため、職業計と必ずしも一致しない。

# 【職業別】求人・求職・賃金状況(パート含む常用)

ハローワーク室蘭

(単位:人、倍、円)

[令和8年3月内容]

	月間有効 求人倍率	月間有効 求人数	月間有効 求職者数	一般		パート	
				新規求人賃金	新規求職希望賃金	新規求人賃金	新規求職希望賃金
職業計	1.10	2,918	2,651	212,746	206,667	1,154	1,390
管理的職業	1.00	1	0	260,000	0	0	0
専門的・技術的職業	1.80	509	283	231,480	241,892	1,437	1,225
開発・製造技術者	0.83	5	6	0	0	0	0
建築・土木・測量技術者	7.00	105	15	247,300	308,333	0	0
情報処理・通信技術者	1.25	20	16	217,700	325,000	0	0
医師、薬剤師等	8.33	25	3	520,140	0	0	0
看護師、保健師等	1.39	133	96	220,231	231,818	1,451	1,281
医療技術者、栄養士等	2.30	85	37	219,076	233,333	1,250	1,075
保育士、福祉相談員等	1.46	101	69	206,755	225,000	1,456	1,204
事務的職業	0.47	259	551	193,693	187,614	1,130	1,075
一般事務員	0.42	210	501	192,616	187,619	1,137	1,075
会計・経理事務員	1.67	30	18	202,988	175,000	1,118	1,075
営業・販売事務員	1.50	12	8	196,920	250,000	1,078	0
販売の職業	0.92	140	152	209,751	193,182	1,075	5,523
販売店員、訪問販売員	0.40	51	128	185,043	184,211	1,075	5,523
保険外交員、サービス外交員	5.00	10	2	200,000	0	1,075	0
営業員	3.59	79	22	220,804	250,000	0	0
サービスの職業	1.99	676	340	202,043	197,273	1,131	1,086
ホームヘルパー、ケアワーカー	2.82	262	93	203,763	202,105	1,157	1,075
看護助手、歯科助手等	4.47	76	17	181,564	173,333	1,151	1,075
調理人、調理見習	1.25	119	95	201,386	210,000	1,121	1,081
給仕、接客サービス員	1.85	126	68	236,375	182,500	1,121	1,080
マンション、駐車場等管理人	0.53	10	19	179,150	220,000	1,111	1,138
保安の職業	3.32	73	22	191,337	0	1,075	1,085
警備員	3.23	71	22	195,332	0	1,075	1,085
農林漁業の職業	0.97	31	32	209,565	223,333	1,075	1,075
生産工程の職業	3.21	449	140	205,943	212,963	1,089	1,088
生産機械制御・監視員	3.38	27	8	205,609	0	0	0
金属加工、溶接・溶断工	3.06	98	32	211,037	229,000	1,075	0
その他の製造加工作業員	2.18	111	51	208,018	166,667	1,094	1,075
機械組立工	1.20	12	10	200,000	200,000	0	1,150
整備工・修理工	6.30	170	27	206,996	236,250	1,075	1,075
製品検査工	2.67	16	6	184,409	200,000	0	0
塗装、CADオペレーター	2.50	15	6	171,690	170,000	1,075	1,075
輸送、機械運転の職業	2.07	219	106	234,381	209,524	1,152	1,137
自動車運転手	2.14	154	72	231,102	223,077	1,134	1,154
ボイラー・建設機械運転工	2.70	62	23	236,556	173,333	1,300	1,075
建設・採掘の職業	5.61	314	56	225,191	270,769	1,200	1,075
型枠大工、とび工	26.00	78	3	232,945	0	0	0
大工・左官	3.05	67	22	228,316	275,000	0	1,075
電気工事、電気配線工	4.07	57	14	216,710	300,000	0	0
建設・土木作業員	7.00	112	16	222,126	261,667	1,200	0
運搬・清掃・包装の職業	0.71	247	346	196,500	194,400	1,114	1,076
運搬、配達、倉庫作業員	1.09	60	55	204,261	218,000	1,167	1,075
清掃作業員	1.01	136	135	191,779	166,667	1,109	1,078
包装作業員	1.75	7	4	202,600	230,000	1,075	0
選別作業員、軽作業員	0.29	44	152	191,960	177,273	1,117	1,075

注) 1.新規学校卒業者を除くパート含む常用雇用状況を表示。

2.職業分類については、「日本標準職業分類」を使用している。

3.分母である有効求職者数が0の場合は、求人倍率が計算できないため、求人数÷1として表示。

4.新規求人賃金は令和8年3月に室蘭のハローワークに申し込まれた新規求人の下限賃金の平均額を表示。

5.新規求職希望賃金は令和8年3月に室蘭のハローワークに申し込まれた新規求職の希望賃金の平均額を表示。

6.ハローワークインターネットサービスの機能拡充に伴い、令和3年9月以降の数値には、ハローワークに来所せず、オンライン上で求職登録した求職者数が含まれている。

# 【雇用形態別・産業別】有効求人数・新規求人数・充足状況

[令和8年3月内容]

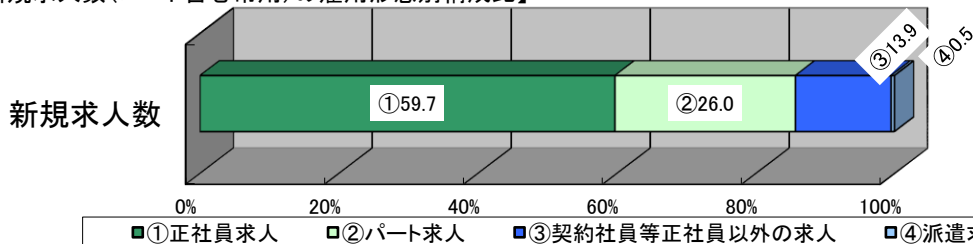
ハローワーク室蘭

【雇用形態別】

(単位:人、%)

		有効求人数	新規求人数	充足数	充足率
常用(パート含む)計		2,918	1,082	216	20.0
①正社員求人		1,798	646	79	12.2
②パート求人		755	281	104	37.0
③契約社員等正社員以外の求人		342	150	33	22.0
④派遣求人		23	5	0	0.0
構成比	①正社員求人	61.6	59.7		
	②パート求人	25.9	26.0		
	③契約社員等正社員以外の求人	11.7	13.9		
	④派遣求人	0.8	0.5		

【新規求人数(パート含む常用)の雇用形態別構成比】



(注)1.新規学校卒業者を除くパート含む常用の雇用状況を表示。

2.③契約社員等正社員以外の求人とは、契約社員、準社員、嘱託等のパートを除く正社員・正職員でないものを計上。

【産業別】

(単位:人、%)

		有効求人数	新規求人数	充足数	充足率
産業計		2,918	1,082	216	20.0
A、B 農、林、漁業		22	10	2	20.0
C 鉱業、碎石業、砂利採取業		0	0	0	-
D 建設業		593	220	12	5.5
E 製造業		337	108	11	10.2
食料品、飲料・たばこ・飼料製造業		92	17	3	17.6
鉄鋼業		56	25	2	8.0
金属製品製造業		51	17	2	11.8
はん用機械器具、電気機械器具製造業		32	6	1	16.7
輸送用機械器具製造業		38	23	1	4.3
その他の製造業		68	20	2	10.0
F 電気・ガス・熱供給・水道業		2	1	0	0.0
G 情報通信業		18	7	1	14.3
H 運輸業、郵便業		164	43	9	20.9
I 卸売業、小売業		154	57	12	21.1
J 金融業、保険業		14	5	1	20.0
K 不動産業、物品賃貸業		27	13	1	7.7
L 学術研究、専門・技術サービス業		38	13	3	23.1
M 宿泊業、飲食サービス業		209	85	14	16.5
N 生活関連サービス業、娯楽業		88	34	4	11.8
O 教育、学習支援業		46	20	3	15.0
P 医療、福祉		787	297	62	20.9
Q 複合サービス事業		8	5	0	0.0
R サービス業(他に分類されないもの)		329	127	45	35.4
S、T 公務・その他		82	37	36	97.3

(注)1.新規学校卒業者を除きパート含む常用の雇用状況を表示。